

**平面図凡例**

改修前：既存コナリ撤去(ト18)  
 (下地合板ト15、鋼製床下地、EXPJM共)  
 改修後：新規コナリ張り(加材 単層 特殊張りト18 床塗装 コナリ引き)  
 (コナリ合板ト15共)  
 (EXPJM 鋼製床下地H330程度 根木@370、大引共)

- - - - - : コナリ(白線 W50) ①  
 - - - - - : コナリ(青線 W50) ②  
 - - - - - : コナリ(赤線 W20) ③ ※数字 : コートライン優先順位

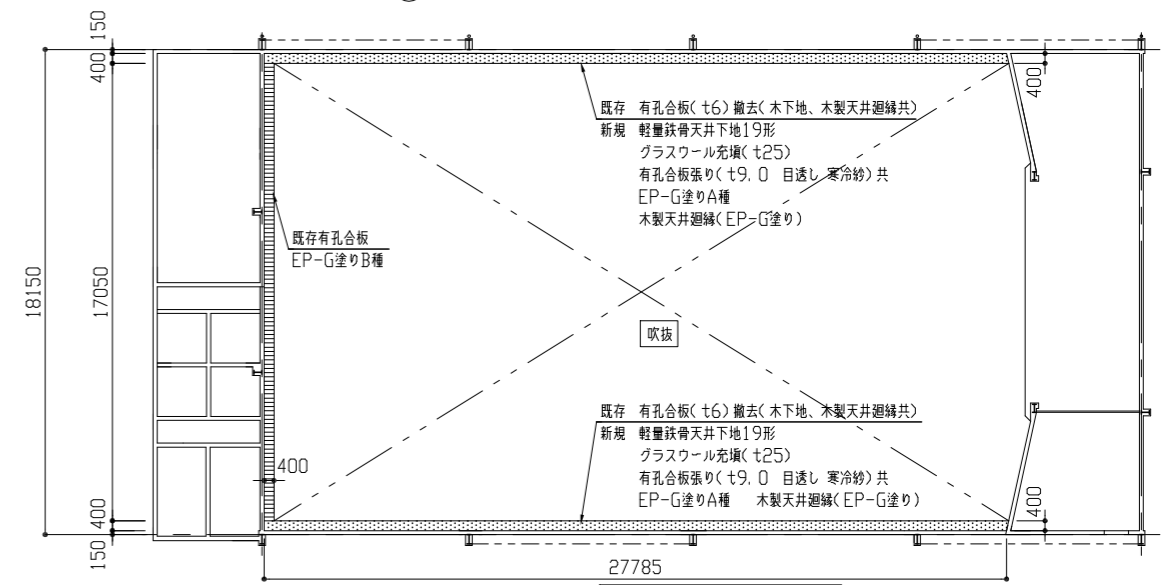
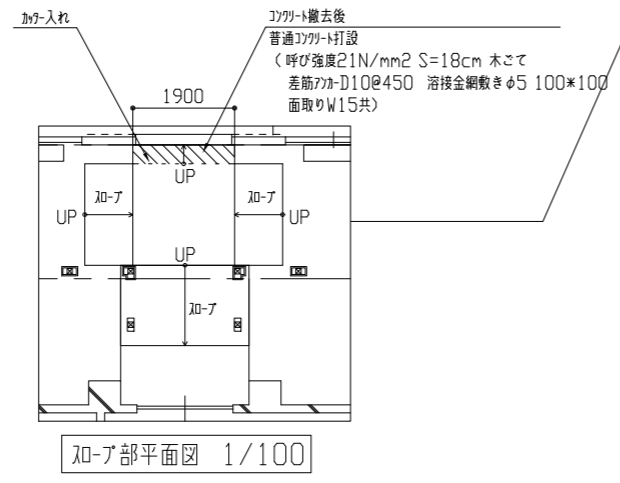
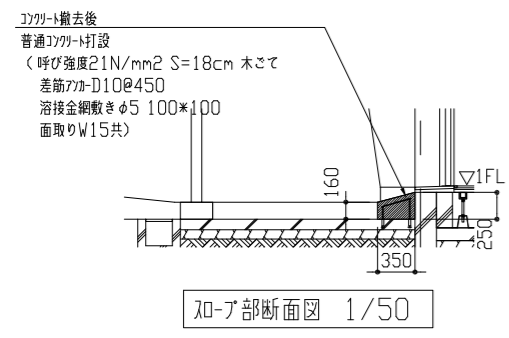
**床塗装仕様** : 2液型水性エポキシ樹脂塗装4回塗り(色: グレー 体育館床用 耐摩耗性 コナリ)  
 素地こしらえ : ドライヤー( #24から#100程度)、  
 エポキシ( #100から#180程度)後、除塵  
 下塗り : 2液型水性エポキシ樹脂  
 研 磨 : エポキシ( #100から#120程度)後、除塵  
 中塗り-1 : 2液型水性エポキシ樹脂  
 研 磨 : エポキシ( #150から#240程度)後、除塵  
 中塗り-2 : 2液型水性エポキシ樹脂  
 研 磨 : エポキシ( #150から#240程度)後、除塵  
 【コートライン引き: 体育館用塗料】  
 上塗り : 2液型水性エポキシ樹脂

※ 塗料の塗布量・研磨材は塗料メーカーの仕様に従う事とする。  
 施工前に塗布の塗り付け量計算書を作成し、監督員に提出すること。  
 計算書に従い施工を行い、数量以上に施工した事が確認できるようにすること。  
 ※原則として環境対応型とする。

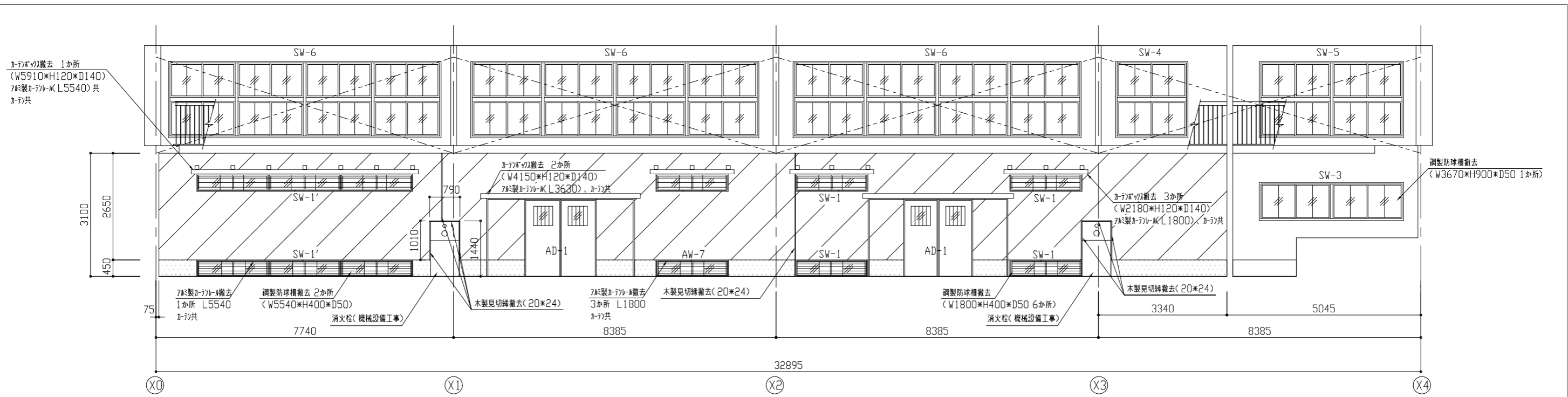
柱側面 1か所  
 既存 コナリ撤去(下地板、出隅見切り共)  
 新規 コナリ合板ト12 改修コナリ合板  
 波形コナリ合板塗リト20程度  
 入隅 エポキシ系コナリ合板10\*10程度  
 外装薄塗材E塗り  
 (アクリルリシン ロラー 砂壁状)  
 出隅 壁見切り縁(7\*3製 L-50\*50)共

木製欄 取外し再取付3か所  
 (W1820\*H1800\*D300)

1階平面図 1/100

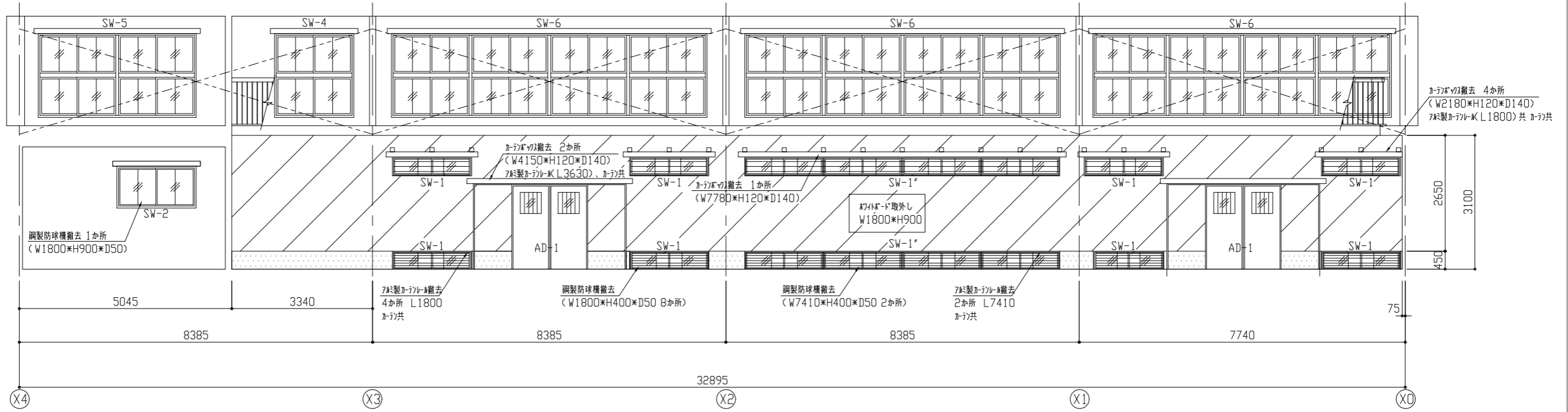


工事名	市立大楠中学校体育館建具改修工事	設計者資格氏名	級建築士登録第	号	課長	主査等	担当者	横須賀市 都市部 公共建築課
図面名称	1階平面図、1階天井伏図、スロープ部平面図、スロープ部断面図	図番	2/14	縮尺	1/50 1/100 1/200 (A2)	作図	令和4年6月	



改修前A方向展開図 1/100

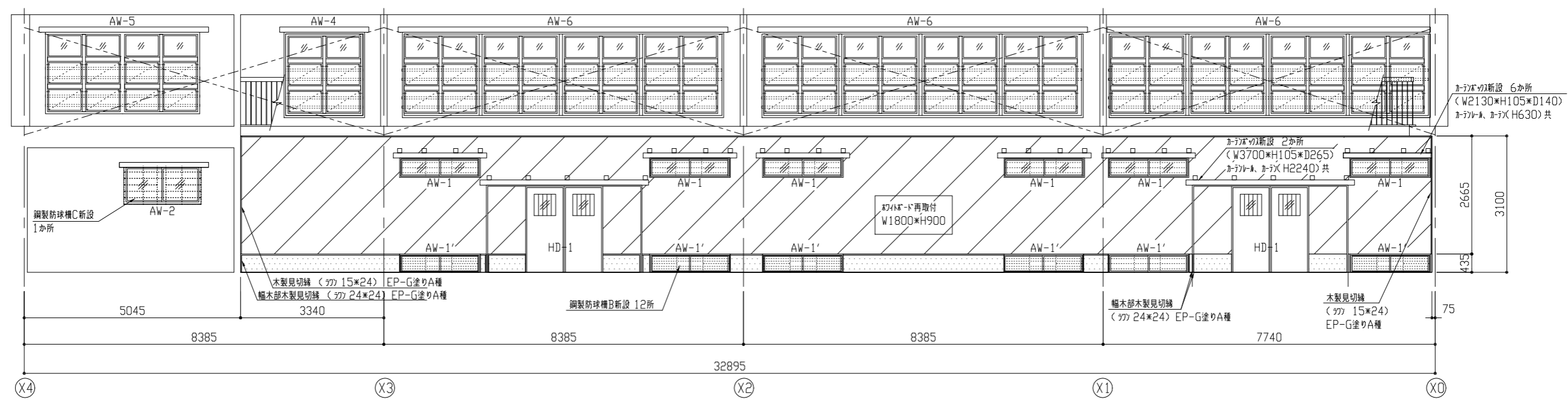
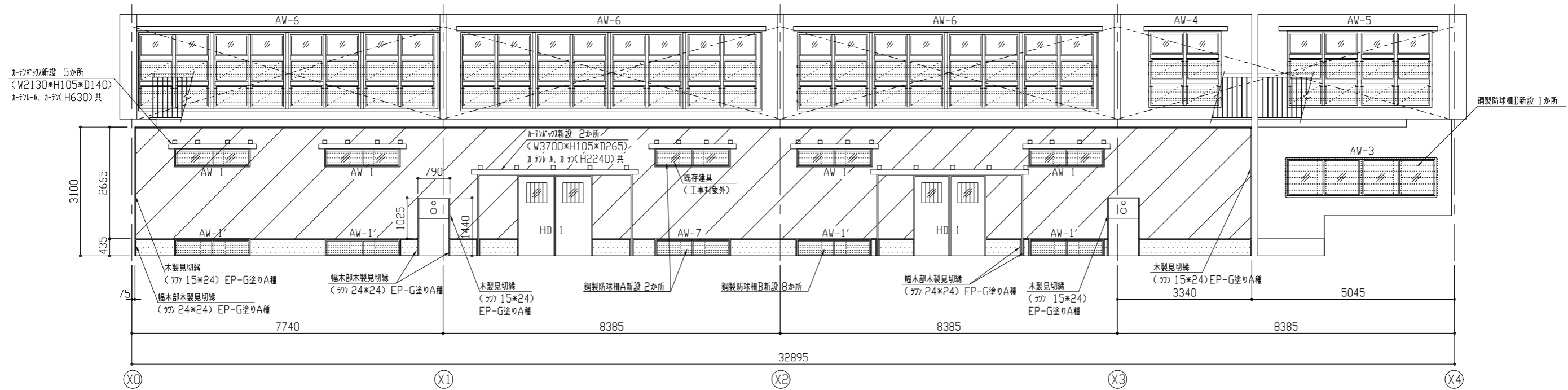
凡例 : 有孔合板撤去(木下地共) 凡例 : 幅木撤去(ツツ合板(木下地共))



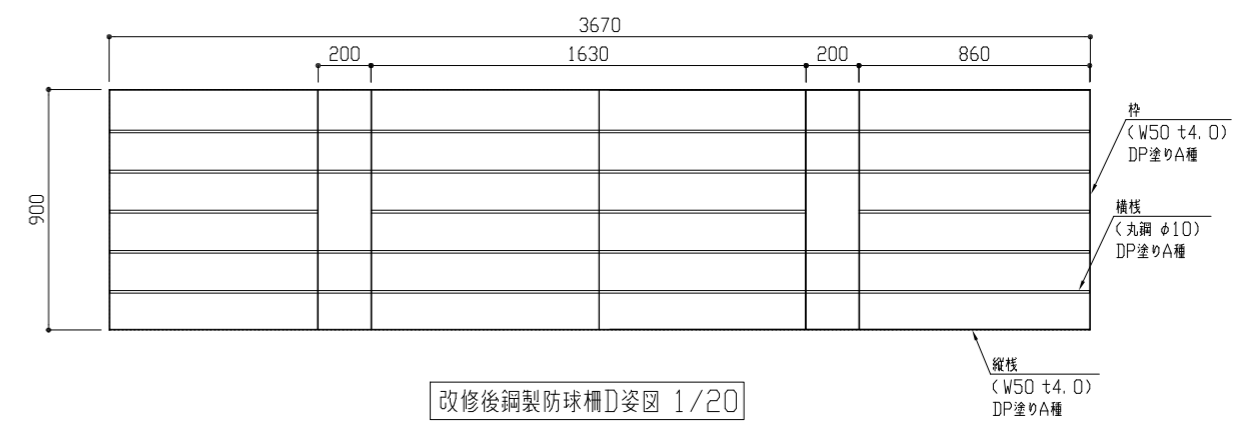
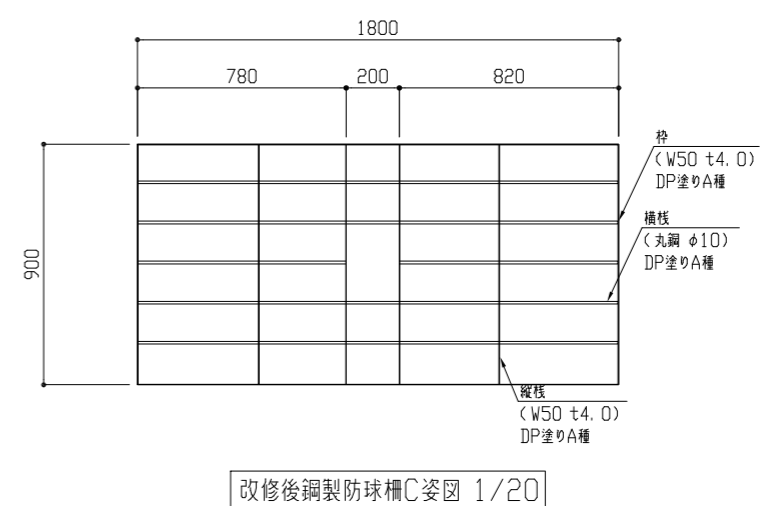
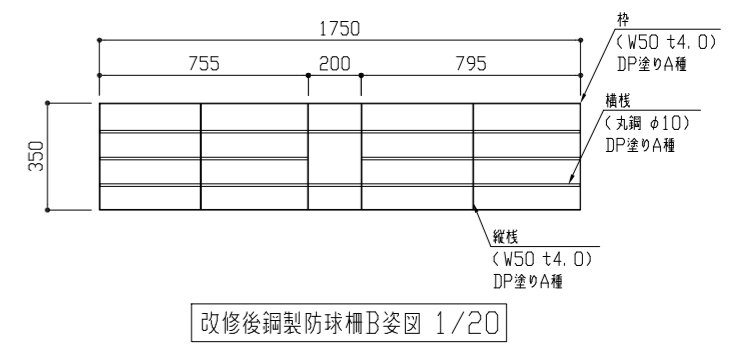
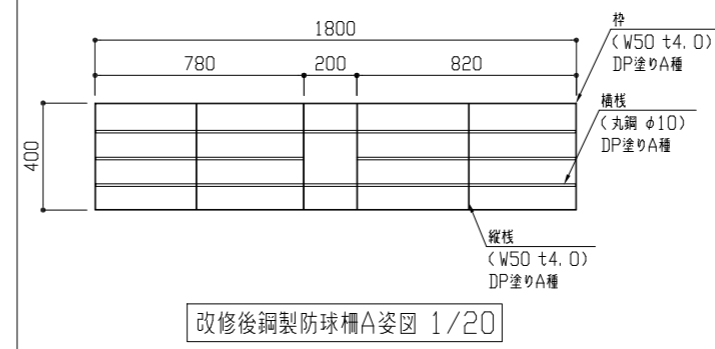
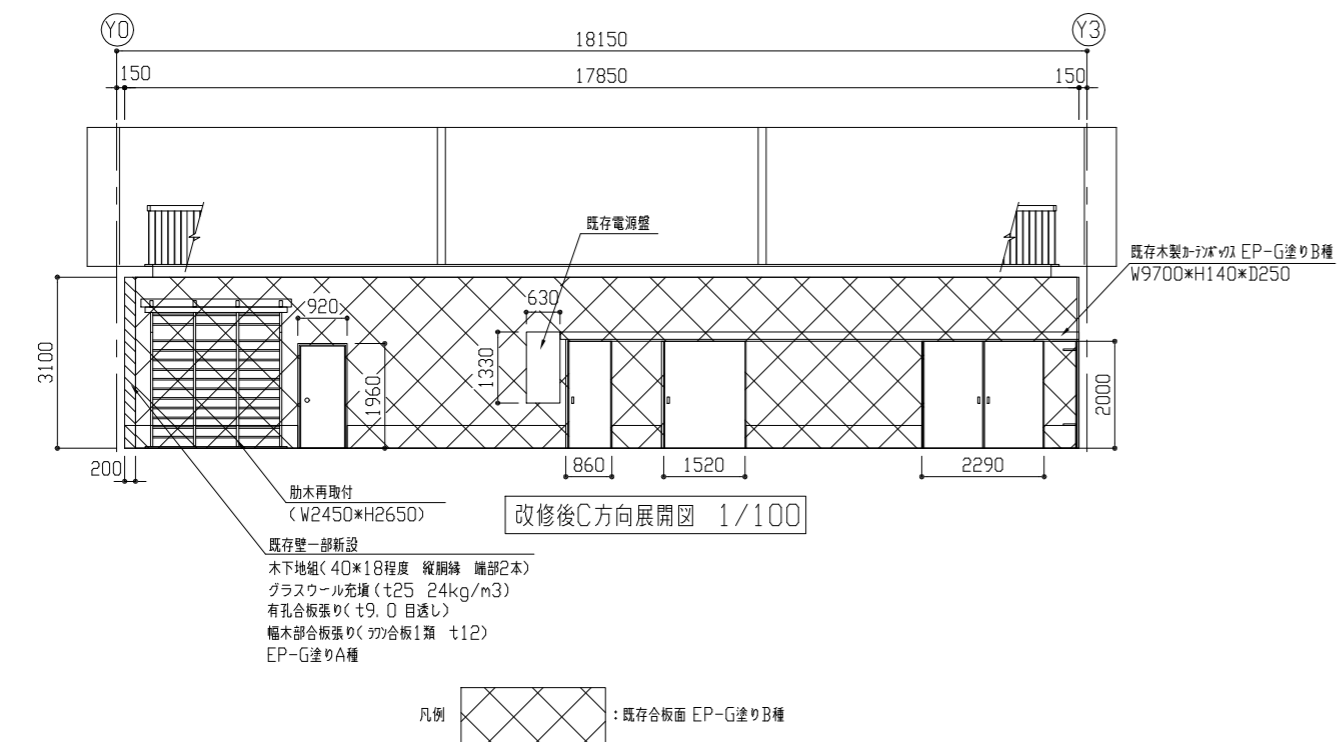
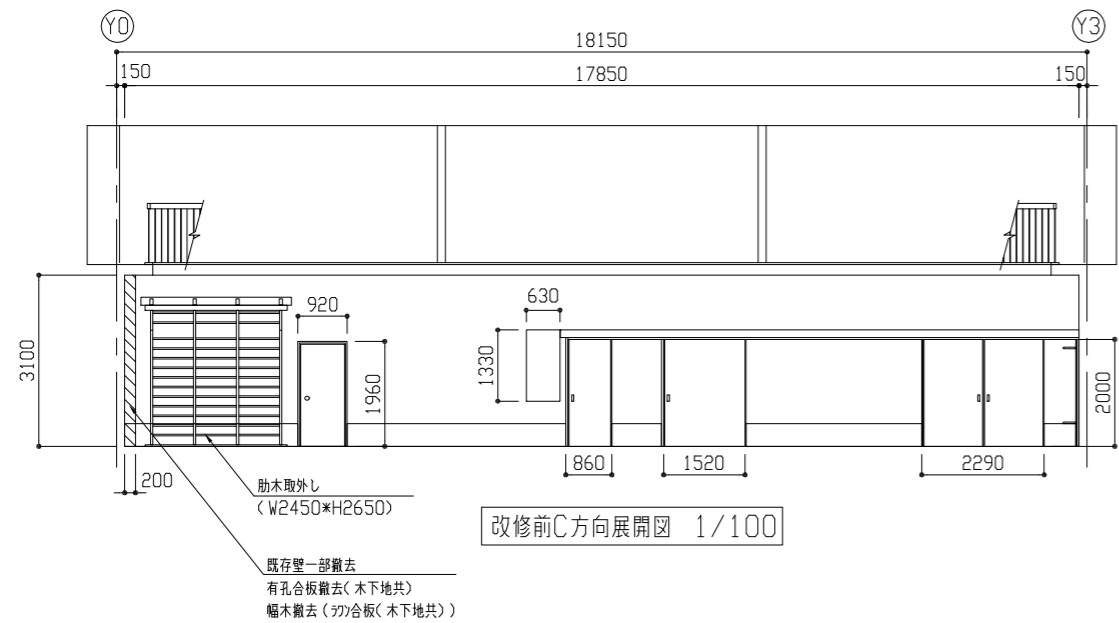
改修前B方向展開図 1/100

凡例 : 有孔合板撤去(木下地共) 凡例 : 幅木撤去(ツツ合板(木下地共))

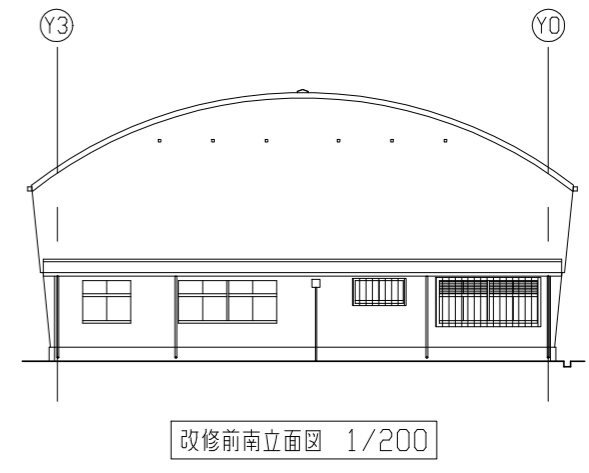
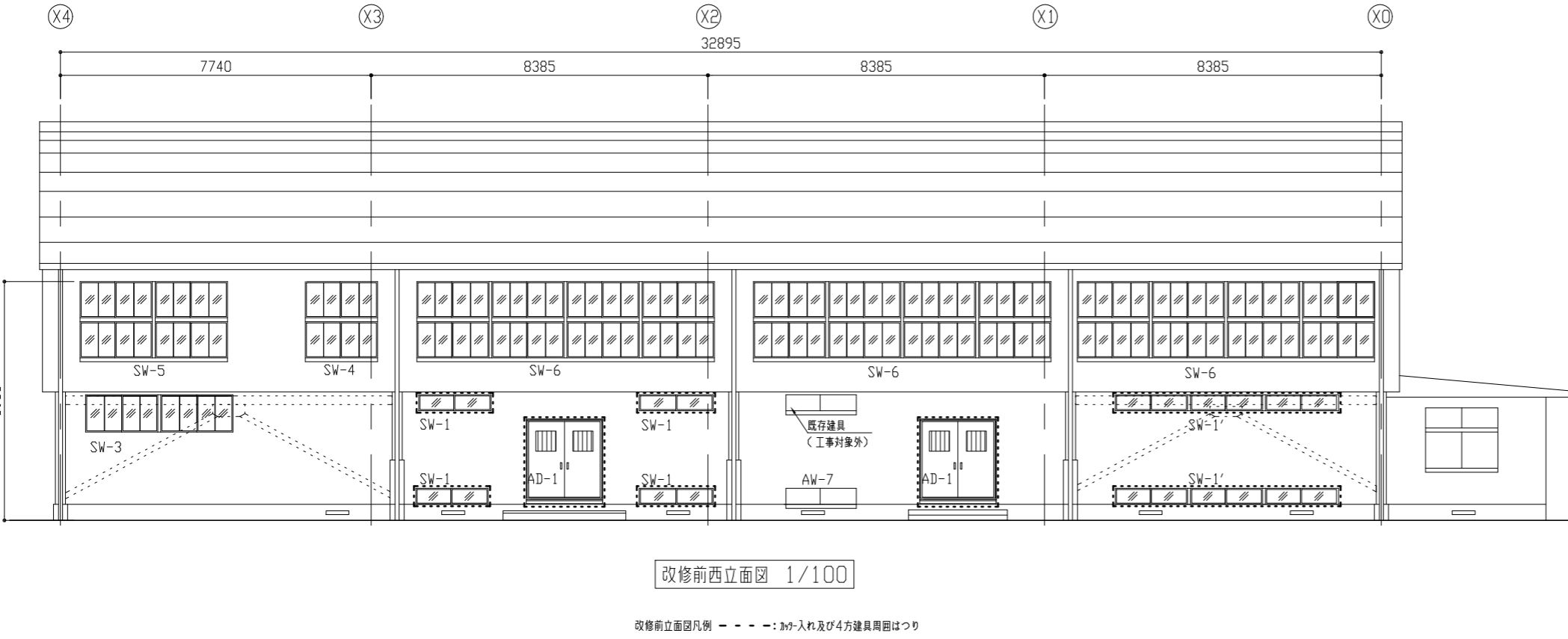
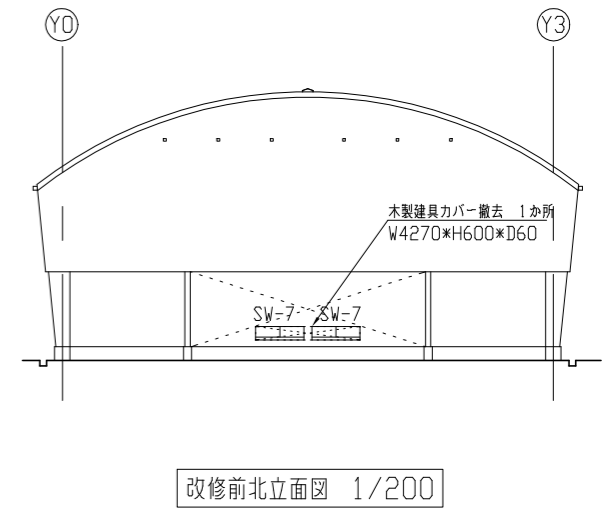
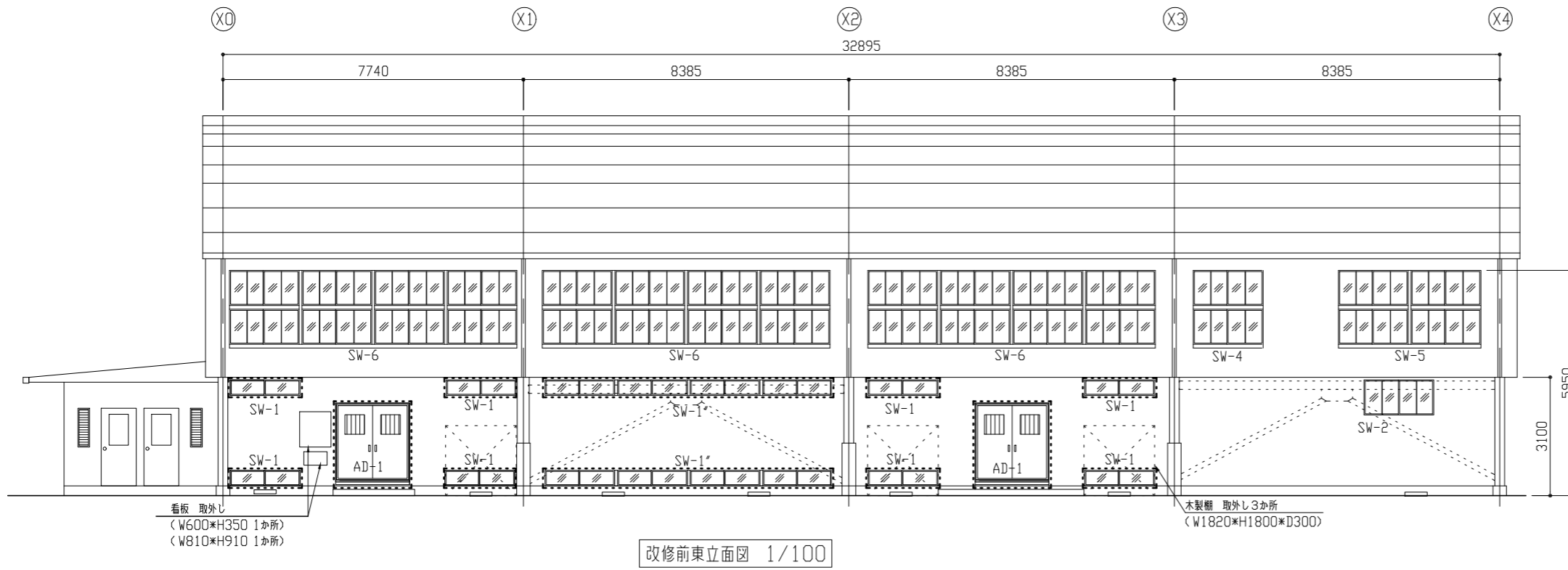
工事名	市立大楠中学校体育館建具改修工事			設計者資格氏名	級建築士登録第 号			課長	主査等	担当者	横須賀市 都市部 公共建築課
図面名称	改修前各展開図	図番	3/14	縮尺	1/100 (A2)	作図	令和4年6月 日				



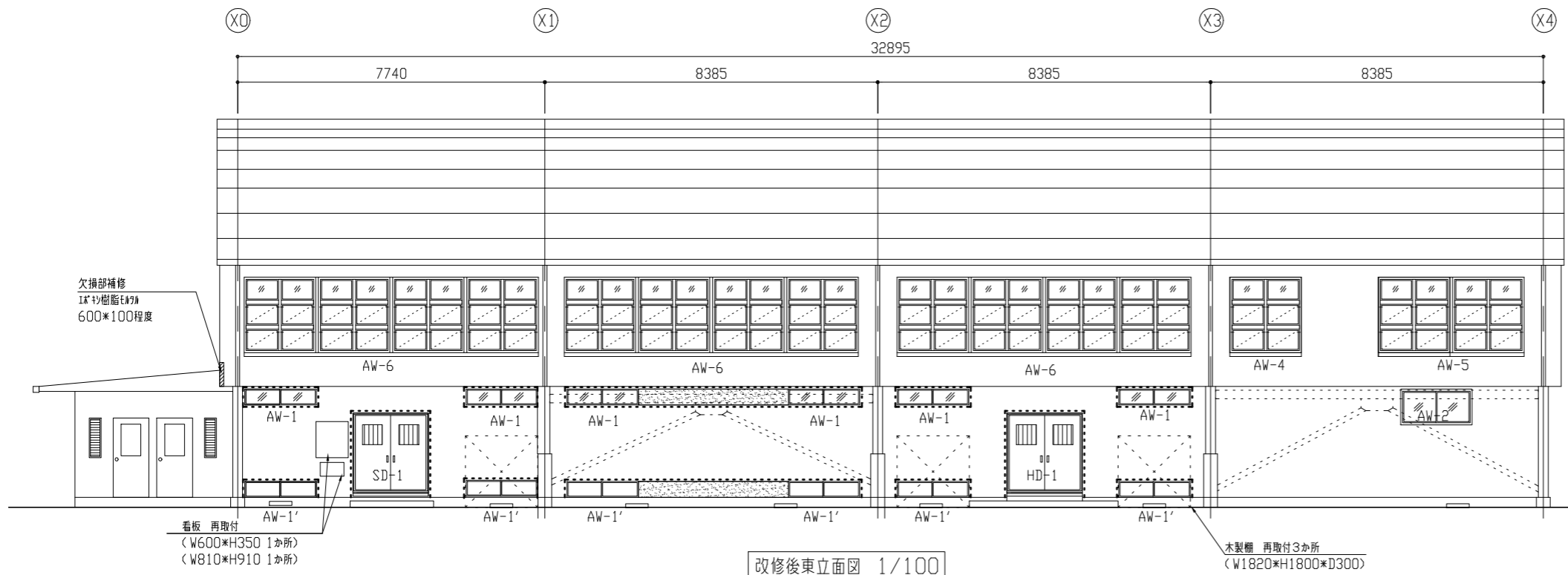
工事名	市立大楠中学校体育館建具改修工事			設計者資格氏名	級建築士登録第 号			課長	主査等	担当者	横須賀市 都市部 公共建築課
図面名称	改修後各展開図	図番	4/14	縮尺	1/100 (A2)	作図	令和4年6月 日				



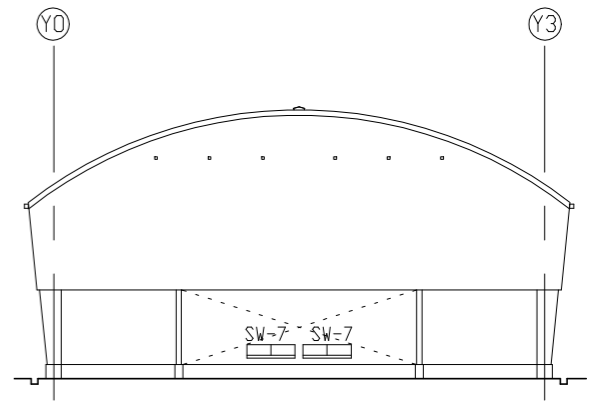
工事名	市立大楠中学校体育館建具改修工事			設計者資格氏名	級建築士登録第 号		課長	主査等	担当者	横須賀市 都市部 公共建築課
図面名称	改修前後各展開図、改修後各鋼製防球柵姿図	図番	5/14	縮尺	1/20 1/100 (A2)	作図	令和4年6月 日			



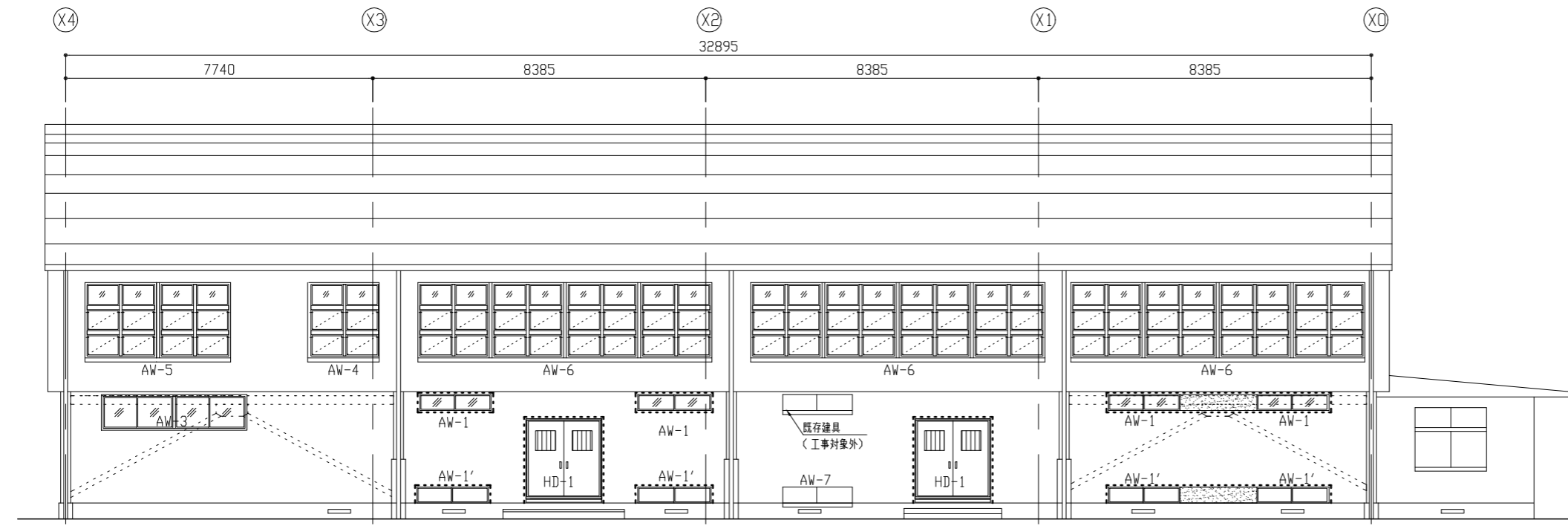
工事名	市立大楠中学校体育館建具改修工事			設計者資格 氏名	級建築士登録第 号			課長	主査等	担当者	横須賀市 都市部 公共建築課
図面名称	改修前各立面図	図番	6/14	縮尺	1/100 1/200 (A2)	作図	令和 4 年 6 月 日				



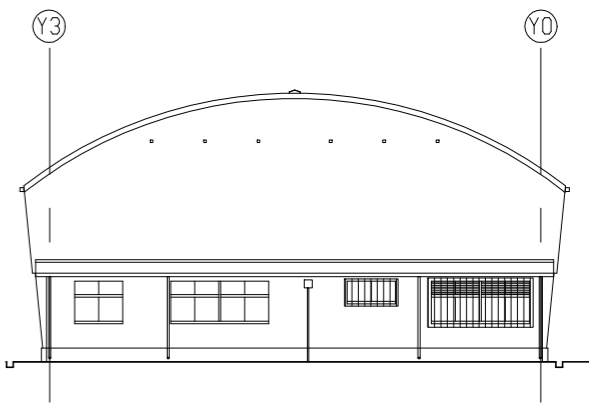
改修後東立面図 1/100



改修後北立面図 1/200



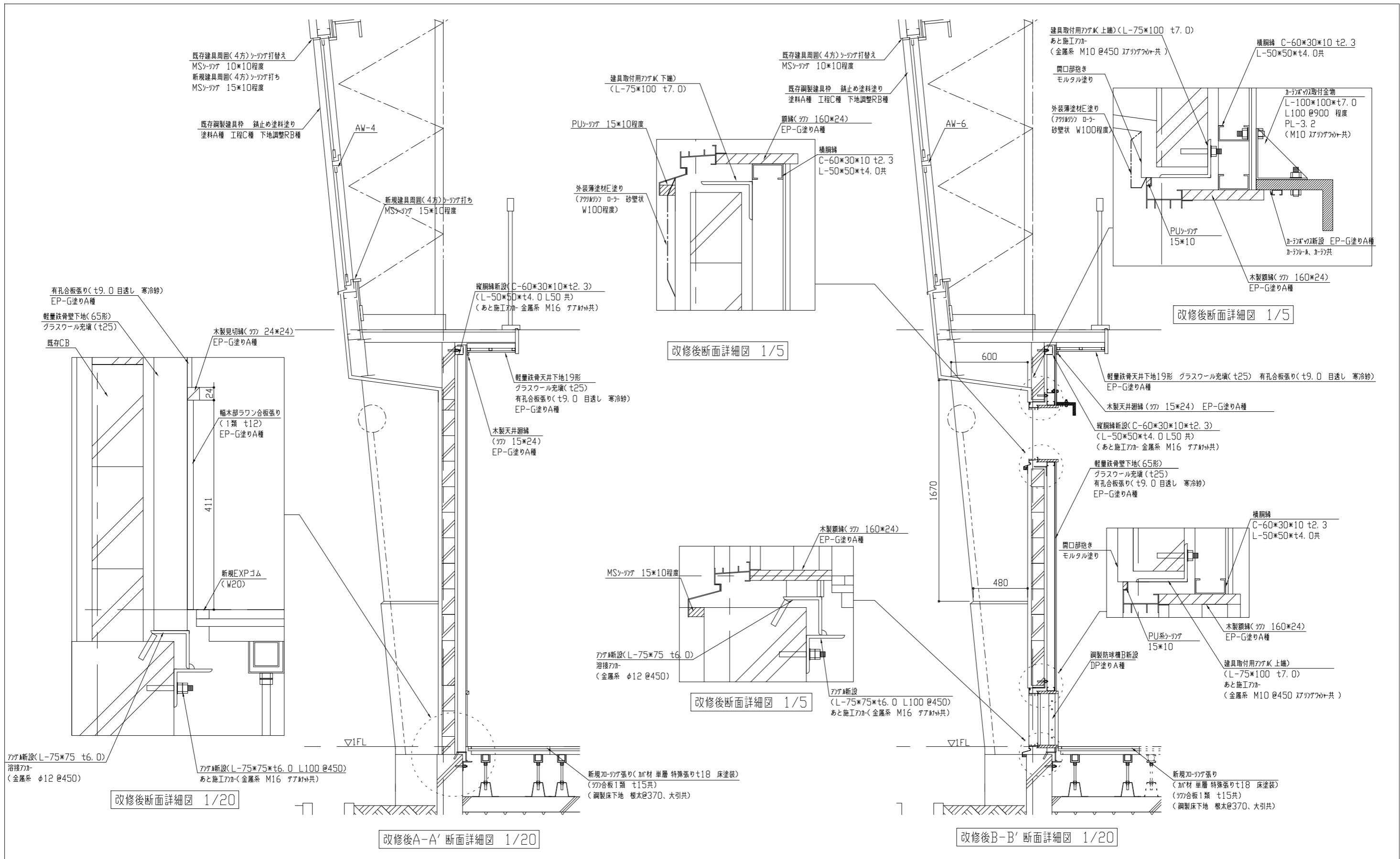
改修後西立面図 1/100



改修後南立面図 1/200

改修後立面図凡例 - - - - : 外装薄塗材E塗り(アクリルリシン ローラー 砂壁状 W100程度)  
 [Pattern] : 軽量鉄骨壁下地(65形) 珪合板t12 改質珪砂ボンド 波形シ 1x1x1塗りt20程度 外装薄塗材E塗り(アクリルリシン ローラー 砂壁状)

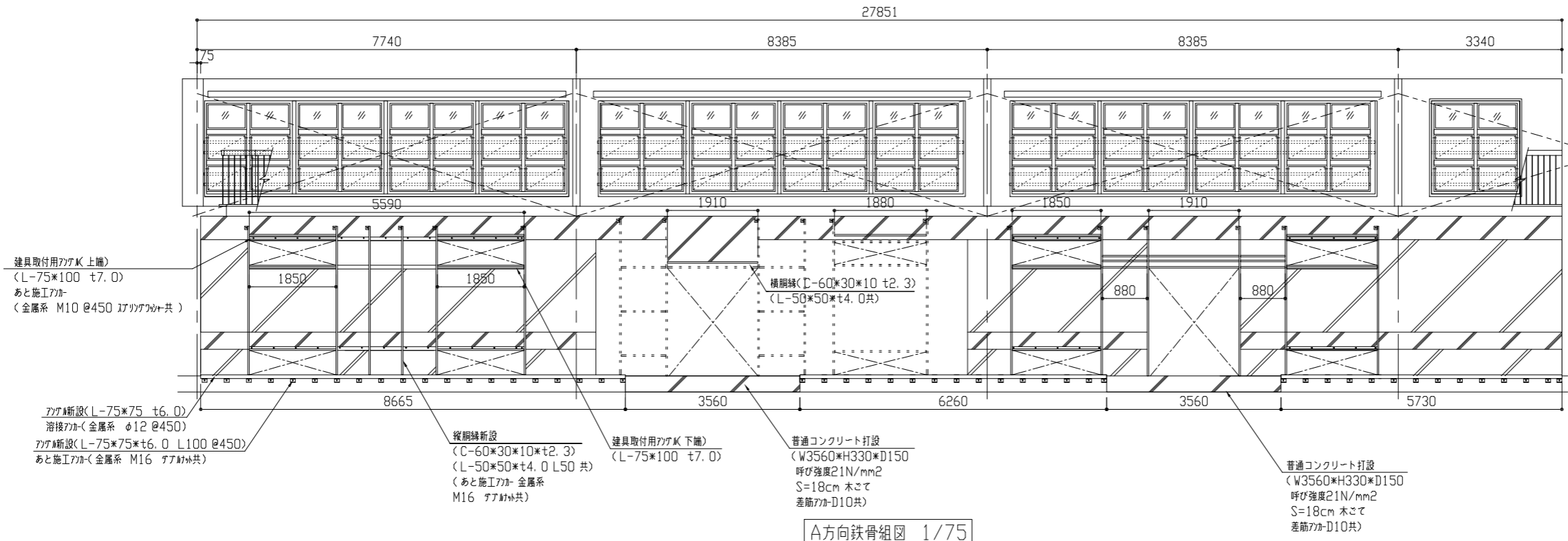
工事名	市立大楠中学校体育館建具改修工事			設計者資格氏名	級建築士登録第 号			課長	主査等	担当者	横須賀市 都市部 公共建築課
図面名称	改修後各立面図	図番	7/14	縮尺	1/100 1/200 (A2)	作図	令和4年6月 日				



工事名	市立大楠中学校体育館建具改修工事			設計者資格 氏名	級建築士登録第 _____ 号			課長	主査等	担当者	横須賀市 都市部 公共建築課
図面名称	改修後各断面詳細図	図番	8/14	縮尺	1/5 1/20 (A2)	作図	令和 4 年 6 月 日				

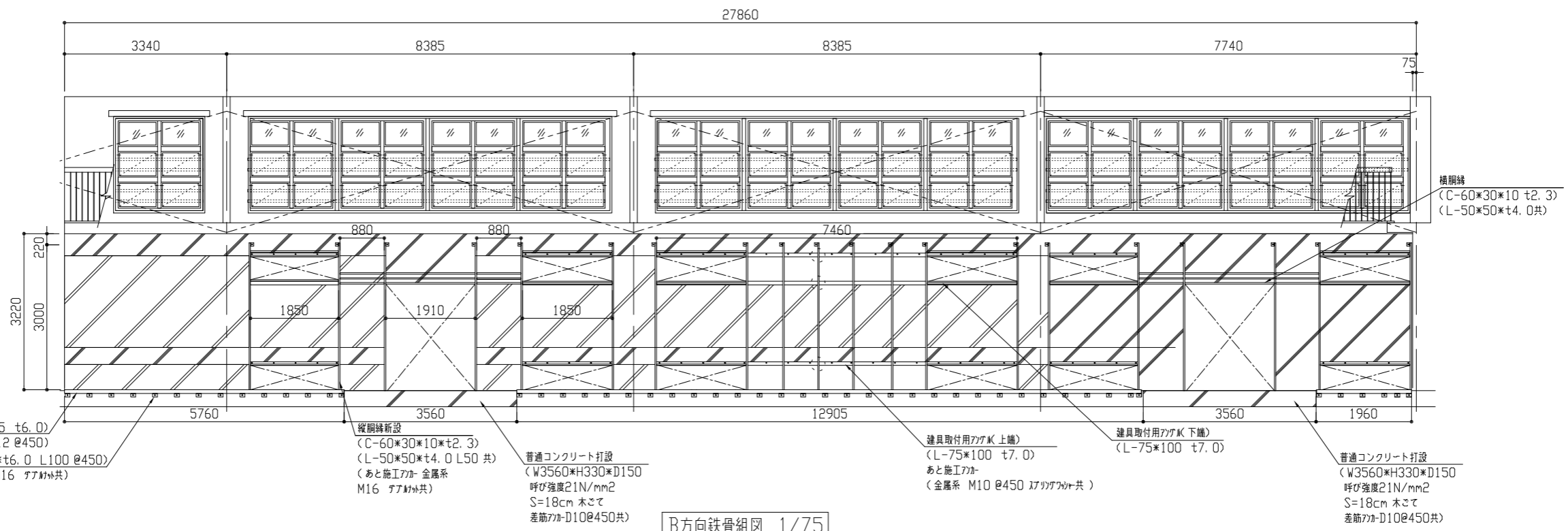






A方向鉄骨組図 1/75

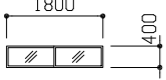

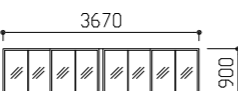
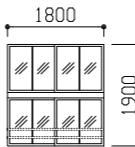
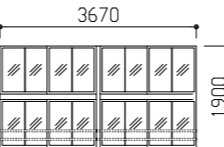
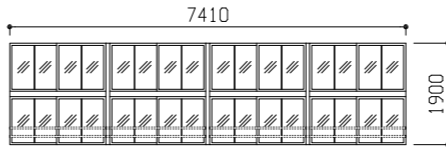
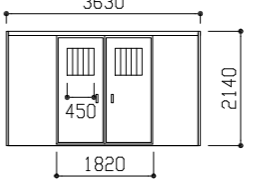
※新規鉄骨組部 錆止め塗料塗り 塗料B種(工程B種 下地調整RA種)


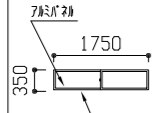
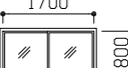
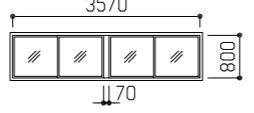
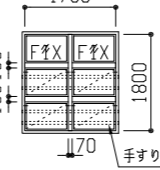
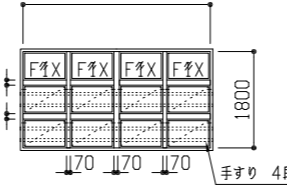
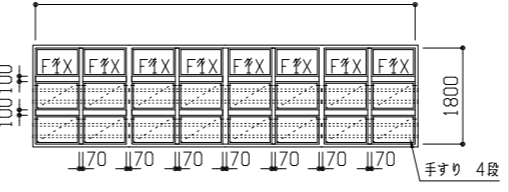
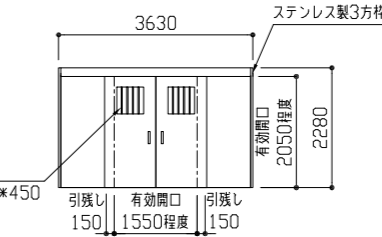


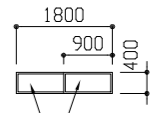
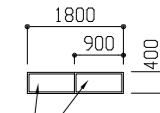
B方向鉄骨組図 1/75

※新規鉄骨組部 錆止め塗料塗り 塗料B種(工程B種 下地調整RA種)

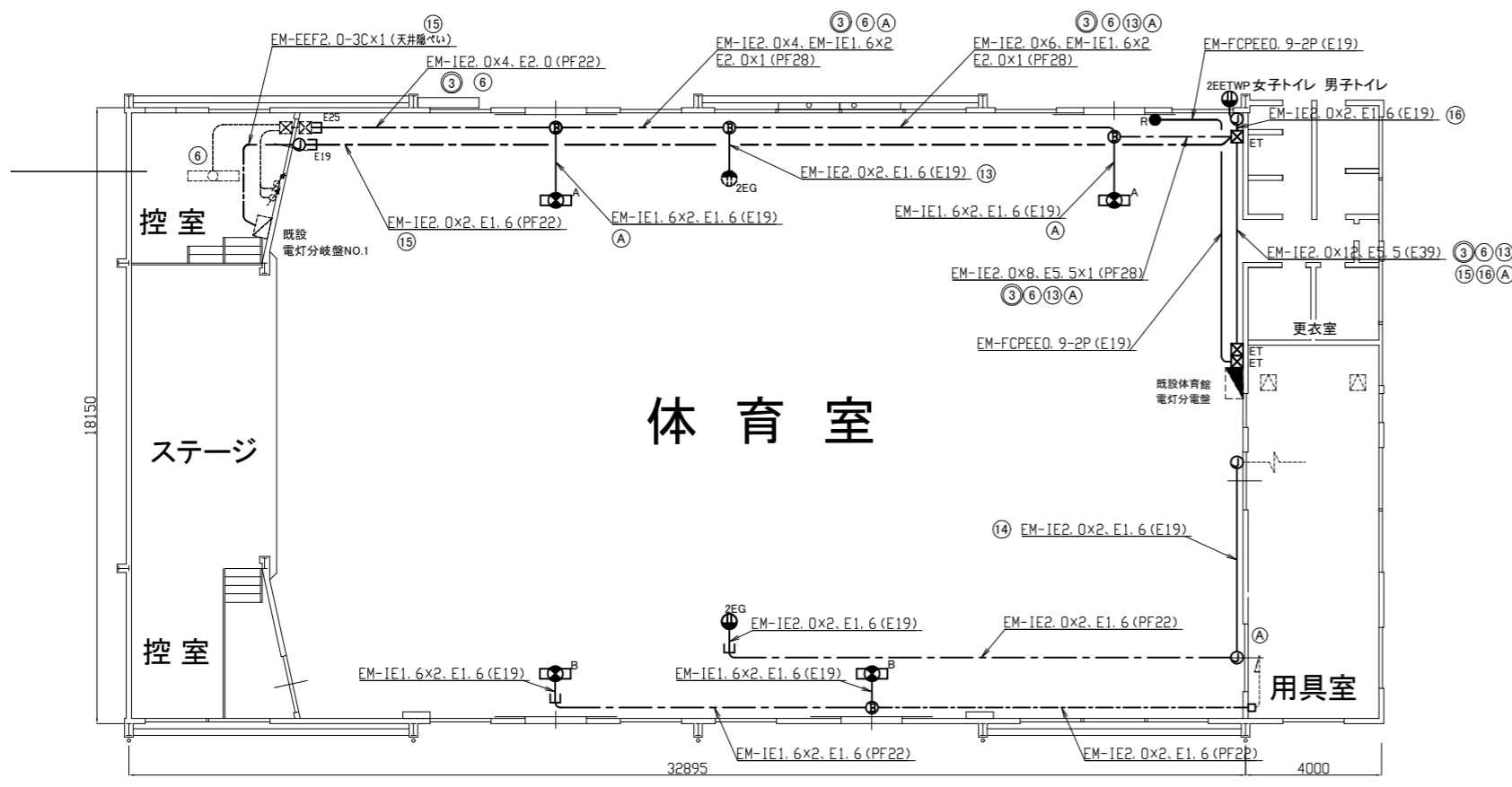
工事名	市立大楠中学校体育館建具改修工事			設計者資格氏名	級建築士登録第 号			課長	主査等	担当者	横須賀市 都市部 公共建築課
図面名称	各鉄骨組図	図番	10/14	縮尺	1/75(A2)	作図	令和4年6月 日				

改修前建具表 1/100			
SW-1 12か所	SW-2 1か所	SW-3 1か所	SW-4 2か所 SW-5 2か所 SW-6 6か所 AD-1 4か所
 <p>※SW-1' 3連 (W5540×H400) 2か所 ※SW-1' 4連 (W7410×H400) 2か所</p>	 	  	
改修方法 撤去工法	改修方法 カバー工法	改修方法 カバー工法<無目、方立撤去>	改修方法 撤去工法
仕様等 ・建具：鋼製建具(引違い) ・枠：見込80 ・ガラス種類：網入りガラス t6.8 ・木額縁撤去(120×24)	仕様等 ・建具：鋼製建具(引違い) ・枠：見込80 ・ガラス種類：網入りガラス t6.8	仕様等 ・建具：鋼製建具(引違い) ・枠：見込80 ・ガラス種類：網入りガラス t6.8 ・その他：手すり撤去共(φ32 2段)	仕様等 ・建具：アルミ製建具(引分け) ・ガラス種類：網入りガラス t6.8 ・その他：ステンレス製3方カバー撤去共 ステンレス製4方枠撤去共

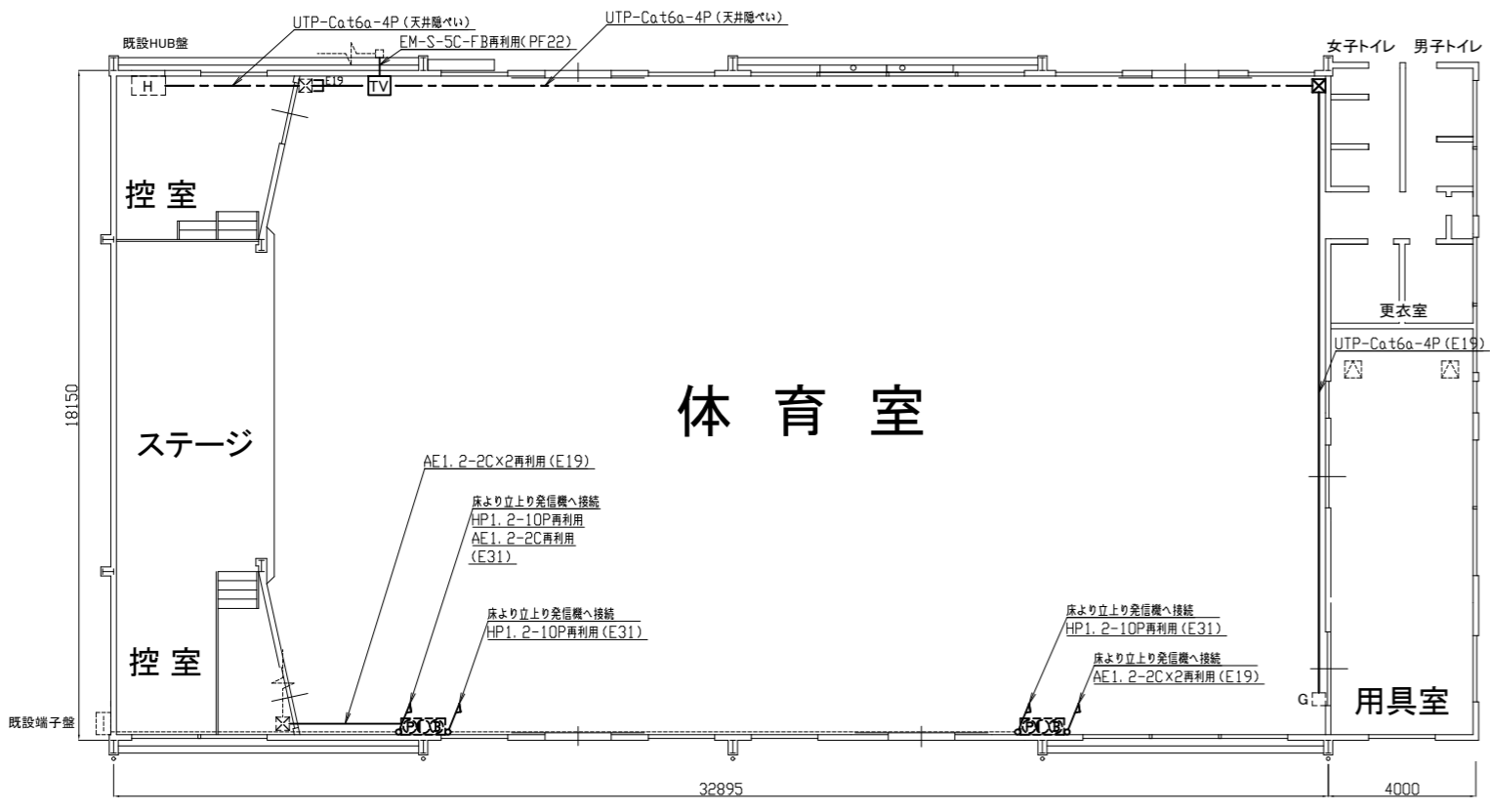
改修後建具表 1/100							
AW-1 10か所	AW-1' 10か所	AW-2 1か所	AW-3 1か所	AW-4 2か所	AW-5 2か所	AW-6 6か所	HD-1 4か所
 <p>合わせガラス 1750 350 建具周囲&lt;4方&gt; PUシール</p>	 <p>7mmガラス 1750 350 建具周囲&lt;3方&gt; PUシール 水切り下 MSシール</p>			 <p>1700 100 100 1800 170 手すり 4段</p>	 <p>3570 100 100 1800 170 170 170 手すり 4段</p>	 <p>7310 100 100 1800 170 170 170 170 170 170 手すり 4段</p>	 <p>3630 ステンレス製3方枠 格子 450×450 引張り 150 有効開口 1550程度 引張り 150 2050程度 2280</p>
改修方法 撤去工法	改修方法 撤去工法	改修方法 カバー工法	改修方法 カバー工法	改修方法 カバー工法	改修方法 カバー工法	改修方法 カバー工法	改修方法 撤去工法
仕様等 ・建具：アルミ製建具(引違い) ・枠：見込70 ・ガラス種類：合わせガラス SRシール共 (透明ガラスt3.0+透明7mm45mil+型板ガラスt4.0) ・AW-1' ガラス種類：7mmガラスt3.0 MSシール共 ・その他：枠外 ・額縁：7mm 160×24 EP-G塗りA種	仕様等 ・建具：アルミ製建具(引違い) ・枠：見込70 ・ガラス種類：合わせガラス SRシール共 (透明ガラスt3.0+透明7mm45mil+型板ガラスt4.0) ・その他：枠外 ・新規建具周囲<4方 内外部>シール打ち：MSシール 15×10程度	仕様等 ・建具：アルミ製建具(FIX、すべり出し窓) ・枠：見込70 ・FIX窓ガラス種類：合わせガラス (透明ガラスt3.0+透明7mm15mil+透明ガラスt3.0) SRシール共 ・すべり出し窓ガラス種類：合わせガラス (透明ガラスt3.0+透明7mm15mil+透明ガラスt3.0) SRシール共 ・その他：ガラス引張り 15mmガラス引張り 手すり新設(4段 SUS製φ32 t2.0 手すり受け補強板φ1800程度) 既存建具周囲<4方>シール打ち替え：MSシール 10×10程度 既存鋼製建具枠 錆止め塗料塗り 塗料A種 工程C種 下地調整RB種 新規建具周囲<4方 内外部>シール打ち：MSシール 15×10程度	仕様等 ・建具：鋼製建具(引分け) DP塗装仕上げ(A種下地調整RC種 フッ素 1級 工場塗装：下地調整RC種 下塗り1回 現場塗装：中塗り、上塗り) ・ガラス種類：合わせガラス(450×450)SRシール共 (透明ガラスt3.0+透明7mm15mil+透明ガラスt3.0) ・その他：鍵錠 戸当り 格子 ガイドロー ガイドレール 扉端部合わせ加工 室内：アルミ製3方枠 室外：アルミ製4方枠 アルミ製4方枠周囲<3方>シール打ち：PUシール 15×10 アルミ製4方枠下地調整RC種打ち：MSシール 15×10				

建具表 1/100	
SW-7 2か所	AW-7 1か所
 <p>1800 900 400 網入りガラス撤去 7mmガラス新設</p>	 <p>1800 900 400 網入りガラス撤去 7mmガラス新設</p>
改修方法	
既存ガラス：網入りガラス撤去t6.8 新規7mmガラス：7mmガラス新設t3.0 MSシール共	

工事名	市立大楠中学校体育館建具改修工事			設計者資格氏名	級建築士登録第 号			課長	主査等	担当者	横須賀市 都市部 公共建築課
図面名称	建具表	図番	11/14	縮尺	1/100 (A2)	作図	令和4年6月 日				













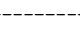


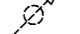


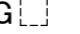
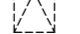

1F電源設備改修図(1:200)



1F弱電設備改修図(1:200)

凡例

図中特記無き記号は以下の通り

-  誘導灯A  
LED誘導灯 B級 片面 壁付 再利用  
ガード新設
-  誘導灯B  
誘導灯 B級 片面 壁付 ガード共
-  リモコンスイッチ ガード付  
2回路
-  コンセント 2は2口 Eは接地極付  
ETは接地端子付 Gはガード付 WPは防水型
-  直列ユニット収納箱 再利用
-  プルボックス 鋼板製 ET付
-  プルボックス 鋼板製
-  ブランクプレート
-  ジャンクションボックス
-  アウトレットボックス
-  既設配管,配線
-  既設プルボックス
-  既設コンセント
-  既設調光スイッチ
-  既設発信機
-  既設電灯分電盤
-  既設アクセスポイント ガード付
-  既設点検口
-  既設アウトレットボックス

注記

- ・電線およびケーブルはエコ電線、エコケーブルを使用すること。
- ・隠蔽箇所を除き、屋内の露出金属配管およびボックス類は塗装を施すこと。

工事名	市立大楠中学校体育館建具改修工事			設計者資格氏名	級建築士登録第 号		課長	主査等	担当者	横須賀市 都市部 公共建築課
図面名称	電気・弱電設備改修図	図番	12/14	縮尺	1:200(A3)	作図	令和4年 6月 日			

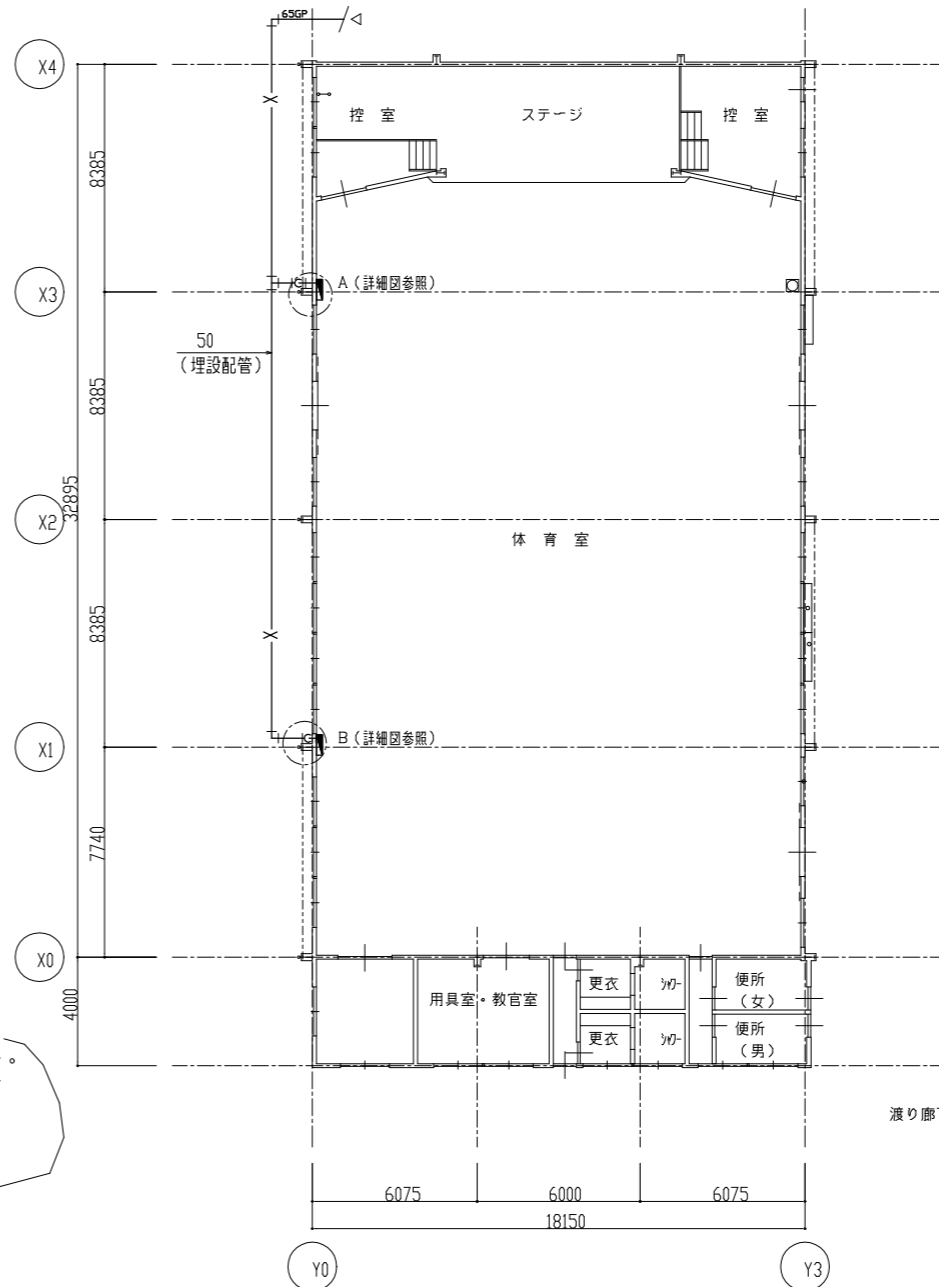
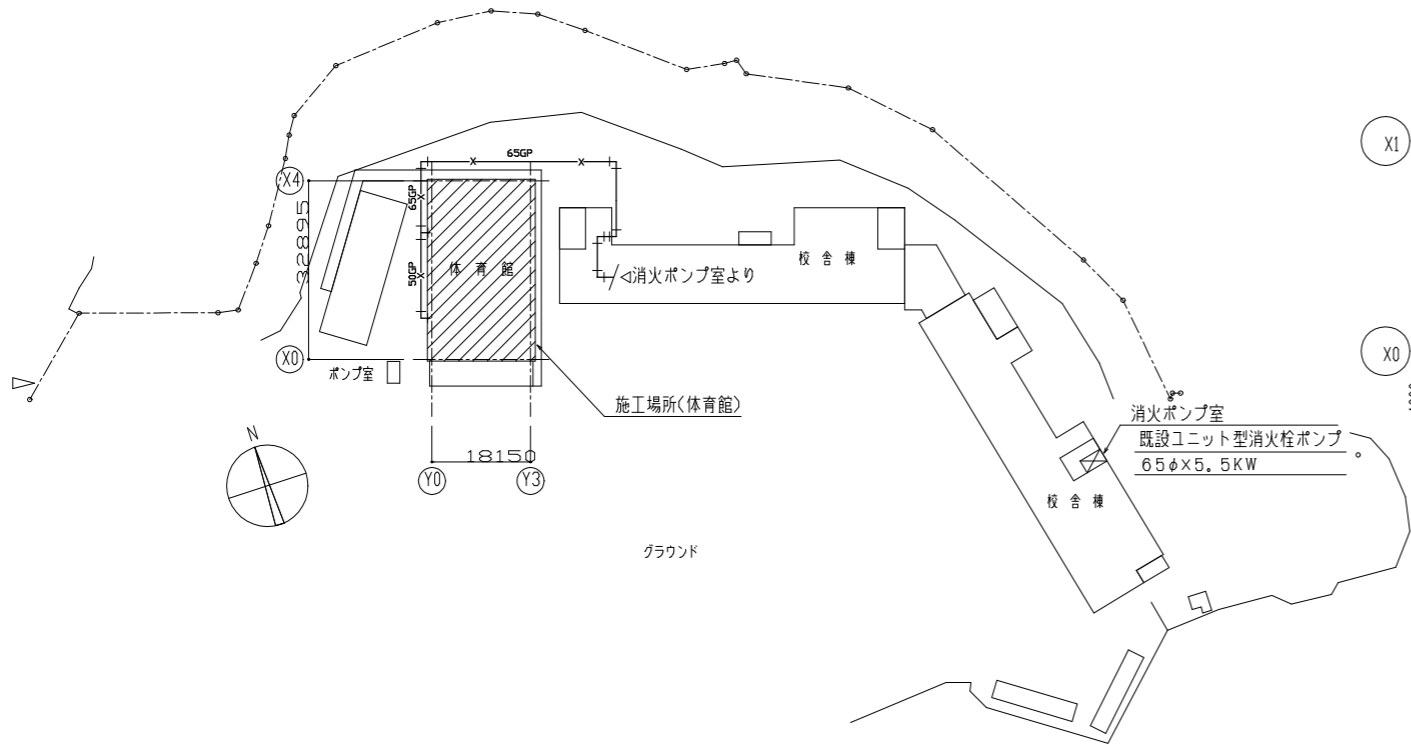
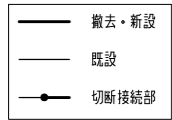


工事仕様書

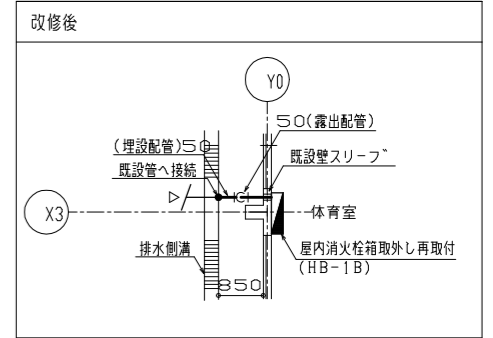
1. 工事概要  
 建具改修工事に伴う屋内消火栓設備の改修工事。
2. 特記仕様
  - (1) 保温塗装工事は既設仕様にあわせ屋外部分はSUSラッキング仕上げとする。
  - (2) 屋内消火栓改修時は代替措置として屋内消火栓箱が設置されるまで消火器を設置する。  
 (建築図による)
  - (3) 建具改修工事に係わらない屋内消火栓設備は、通常運転状態とする。
  - (4) 屋内消火栓再取付後に放水試験を行う。

凡例

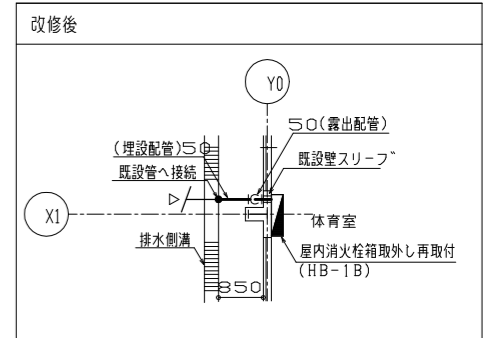
記号	名称	管種	備考
—X—	新設消火管	配管用炭素鋼管(白)	保温 e2・(イ)・VII
		地中埋設部は外面被服鋼管(SGP-VS)	管廻り100山砂
—X—	撤去消火管	配管用炭素鋼管(白)	RW+SUSラッキング
		地中埋設部は外面被服鋼管(SGP-PS)	-



屋内消火栓廻りA詳細図 S=1/100



屋内消火栓廻りB詳細図 S=1/100



(機械設備)

工事名	市立大楠中学校体育館建具改修工事		設計者資格氏名	級建築士登録第 号		課長	主査等	担当者	横須賀市 都市部 公共建築課
図面名称	凡例 配置図 1階平面図 詳細図	図番	14/14	縮尺	1/100,1/200,1/1000 (A2)	作図	令和4年6月 日		