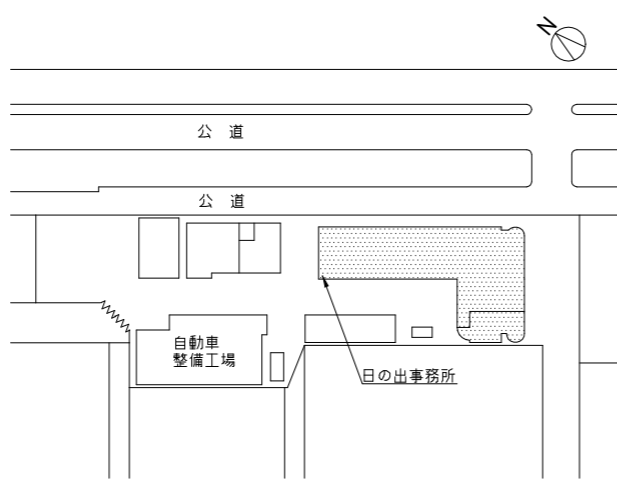
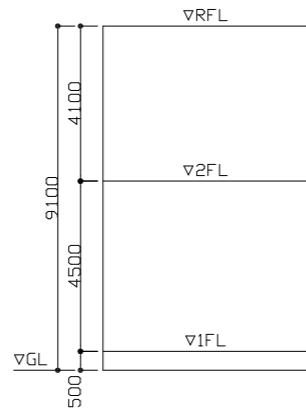


案内図



配置図 1:1500

※ 網点部分は施工範囲を示す。



階高立面図 1:200

■ 工事内容 ■

2階ホーイ-室の既設給湯ホーイ-を撤去し、同室にガス瞬間湯沸器を新設する。  
2階湯沸室ほかに貯湯式電気温水器を新設する。

- 給湯設備
  - (撤去)
    - 既設湯沸器、既設ホーイ-および付帯するホーンプ・配管・煙道類の撤去。
    - 撤去管は図示による。
    - 残置管の管端部を閉塞する。
  - (新設)
    - 湯沸室に貯湯式湯沸器、ホーイ-室にガス瞬間湯沸器および付帯する配管・弁類新設。《機器表による。》
    - 水栓類の更新。《機器表による。》
    - コンクリ-基礎の増し打ち。
- 給水設備
  - (撤去)
    - 撤去管は図示による。
    - 残置管の管端部を閉塞する。
  - (新設)
    - 新設ガス瞬間湯沸器への給水管を新設する。
    - ホーンプの新設。《機器表による。》
    - 水栓類の更新。《機器表による。》
- ガス工事
  - ガス配管の撤去新設。
- 換気設備
  - 換気機器の撤去新設。
- 仮設足場
  - 施工に要する仮設足場を設ける。
- 建築工事
  - 天井の一部撤去新設。
- 電気工事
  - ホーイ-室の新設機器へ電源供給。
  - 電源は既設再利用とする。

■ 凡例 ■

記号	名称	施工場所	材料	保温防食塗装等
— — — —	給水管	屋内露出	SGP-VA	—
		ホーイ-室	SGP-VA	グラスケ-ル+ALGC (b・(D)・VII)
—   — —	給湯管 (往管)	屋内露出	SUS	—
		ホーイ-室	SUS	グラスケ-ル+ALGC (b・(D)・I)
—    — —	給湯管 (還管)	ホーイ-室	SUS	グラスケ-ル+ALGC (b・(D)・I)
		ドレ-管	HIVP	—
— G — —	ガス管	屋内露出	ガス会社仕様	—
		ホーイ-室		—
— ○○×○○ —	長方形ダケ	天井内	亜鉛鉄板製	—

機器表 (新設)

記号	名称	機器仕様	電源			設置場所		台数	備考
			φ	V	kW	階	室名		
WHG-1	ガス瞬間湯沸器 (13A)	架台付屋内壁掛型、給湯専用、ホーンプユニット(膨張タケ、気水分離器共) 号数: 50号×2連結=100号 付属品: リモコン、リモコンケーブル、システムコントロー-、マルチ配管、化粧板、マルチフレット、架台カバー、据置架台(電源コンセント付)、ベ-ントップ、排気管セット、その他標準付属品	1	100	0.632	2	ホーイ-室	1	
WHE-1	貯湯式電気温水器	壁掛形、先止め式、週間タイマ-、オ-パ-フロ-配管、排水金物 用途: 雑用 容量: 12L	1	100	1.1	2	湯沸室1	1	
WHE-2	貯湯式電気温水器	台下形、先止め式、週間タイマ-、オ-パ-フロ-配管、排水器具、固定脚 用途: 飲用 容量: 6L	1	100	1.1	2	事務室	1	
PU-2	給水ホーンプユニット	小形給水ホーンプユニット(ステンレス製) 能力: 32φ×47L/min×30m×0.75kW 運転方法: 自動交互運転 制御方式: 吐出圧力一定制御 付属品: 圧力発信機、防振架台、その他標準付属品	3	200	—	2	ホーイ-室	1	
FS-19	給気送風機	消音ホー-ックス付送風機 能力: 600m <sup>3</sup> /h×73Pa #1 1/4 ダケ外径: 200φ (ガス瞬間湯沸器と非連動)	1	100	0.065	2	監視室	1	

機器表 (撤去)

記号	名称	機器仕様	電源			設置場所		台数	備考
			φ	V	kW	階	室名		
B-1	給湯ホーイ-	型式: 貯湯式給湯ホーイ- 加熱能力: 130,000kcal/h 貯湯量: 1,000L(必要容量) 使用水頭圧: 10m 給湯出口温度: 60°C 燃料: 都市ガス 質量: 630kg	3	200	0.9	2	ホーイ-室	1	
SB-2	湯沸器	型式: 壁掛形貯湯式湯沸器 貯湯量: 20L 燃料: 都市ガス、0.77Nm <sup>3</sup> /H 質量: 12kg	1	100	—	2	湯沸室2	1	
P-2	温水循環ホーンプ	型式: ラインホーンプ 能力: 25φ×20L/min×4m	1	100	0.25	2	ホーイ-室	1	
F-19	中間ダケファン	型式: ストレ-シロコファン(消音ホー-ックス付) 能力: 260m <sup>3</sup> /h×3mmAq ダケ外径: φ200	1	100	0.063	2	監視室	1	

衛生器具表 (新設)

名称	器具仕様	参考型番 (A社)	参考型番 (B社)	湯沸室 1	湯沸室 2	事務室	指導室	会議室	計
混合水栓 ①	台付シングル湯水混合水栓1つ穴	TLHG31AEFR	LF-WF340SY			1			1
混合水栓 ②	台付シングル湯水混合水栓2つ穴	TLHG30AER	LF-B350SY				1	1	2
混合水栓 ③	壁付シングル湯水混合水栓(熱湯口付き)	T335DR	SF-WCH390	1	1				2

衛生器具表 (撤去)

名称	器具仕様	湯沸室 1	湯沸室 2	事務室	指導室	会議室	計
混合水栓 ④	台付2ハンドル湯水混合水栓1つ穴			1			1
混合水栓 ⑤	台付シングル湯水混合水栓2つ穴				1	1	2
混合水栓 ⑥	台付シングル湯水混合水栓(流し用)	1					1
混合水栓 ⑦	台付2ハンドル湯水混合水栓		1				1
横水栓 ⑧	13A(自在形、吐水口長300mm)		1				1

横須賀市環境部環境施設課

図番

1 / 3

図面名称

案内図、配置図、階高立面図、凡例、各機器表

課長 係長 担当者

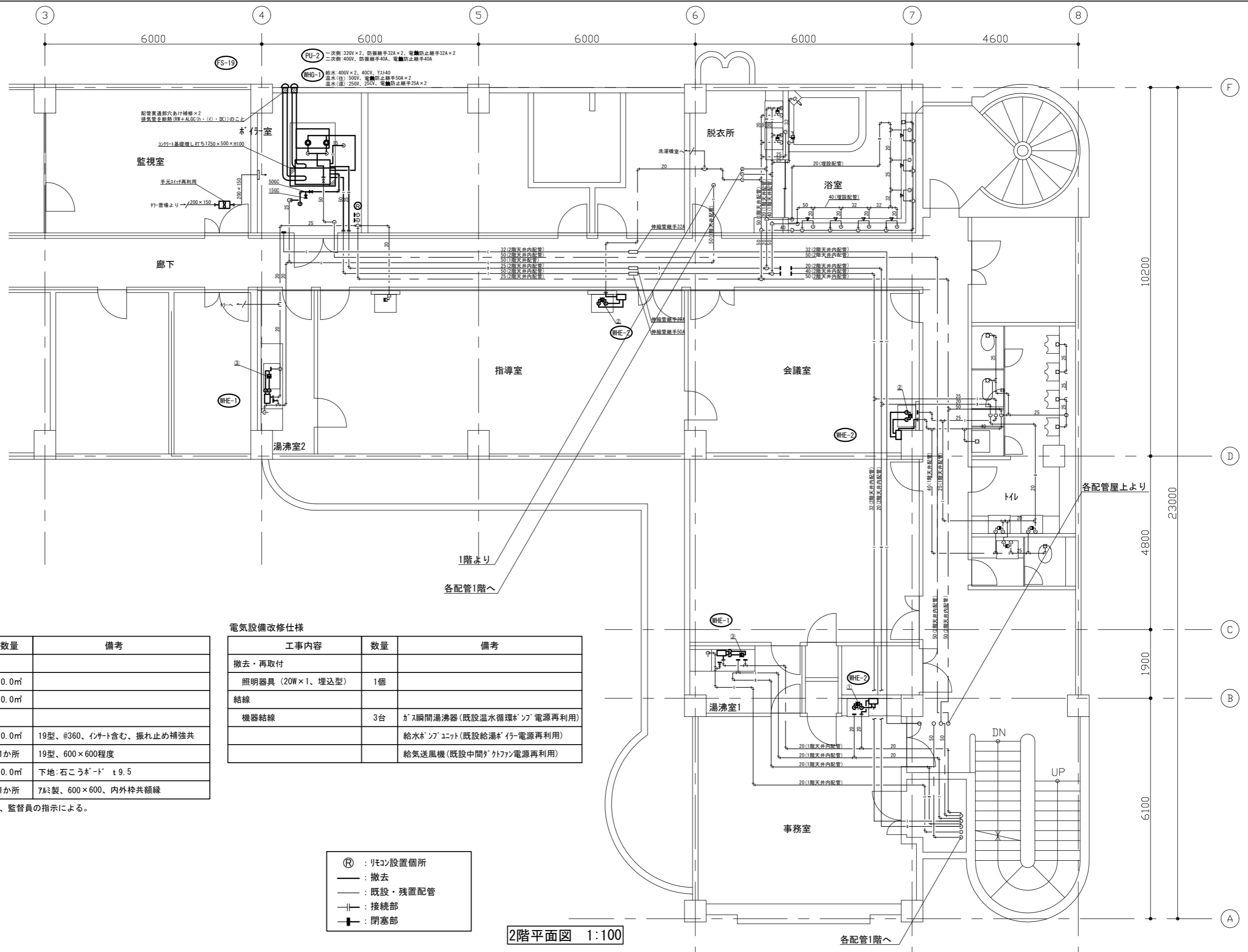
工事名 日の出事務所給湯設備改修工事

縮尺

1:200、1:1500(A3)

作図

令和4年 6月



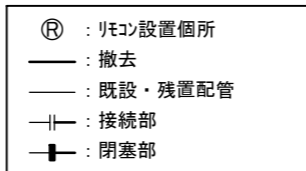
天井改修内容

工事内容	数量	備考
撤去		
軽量鉄骨天井下地撤去	10.0㎡	
天井ホート撤去	10.0㎡	
改修		
軽量鉄骨天井下地	10.0㎡	19型、@360、インサート含む、振れ止め補強共
軽量鉄骨天井下地開口補強	1か所	19型、600×600程度
天井岩綿吸音板	10.0㎡	下地:石こうホート t9.5
天井点検口	1か所	7#ミ製、600×600、内外枠共額縁

※天井点検口の設置位置については、監督員の指示による。

電気設備改修仕様

工事内容	数量	備考
撤去・再取付		
照明器具 (20W×1、埋込型)	1個	
結線		
機器結線	3台	ガス瞬間湯沸器(既設温水循環ホート)電源再利用) 給水ホートユニット(既設給湯ホート)電源再利用) 給気送風機(既設中間ダクト)電源再利用)



2階平面図 1:100

横須賀市環境部環境施設課

図番

2 / 3

図面名称

2階配管新設平面図

課長 係長 担当者

工事名

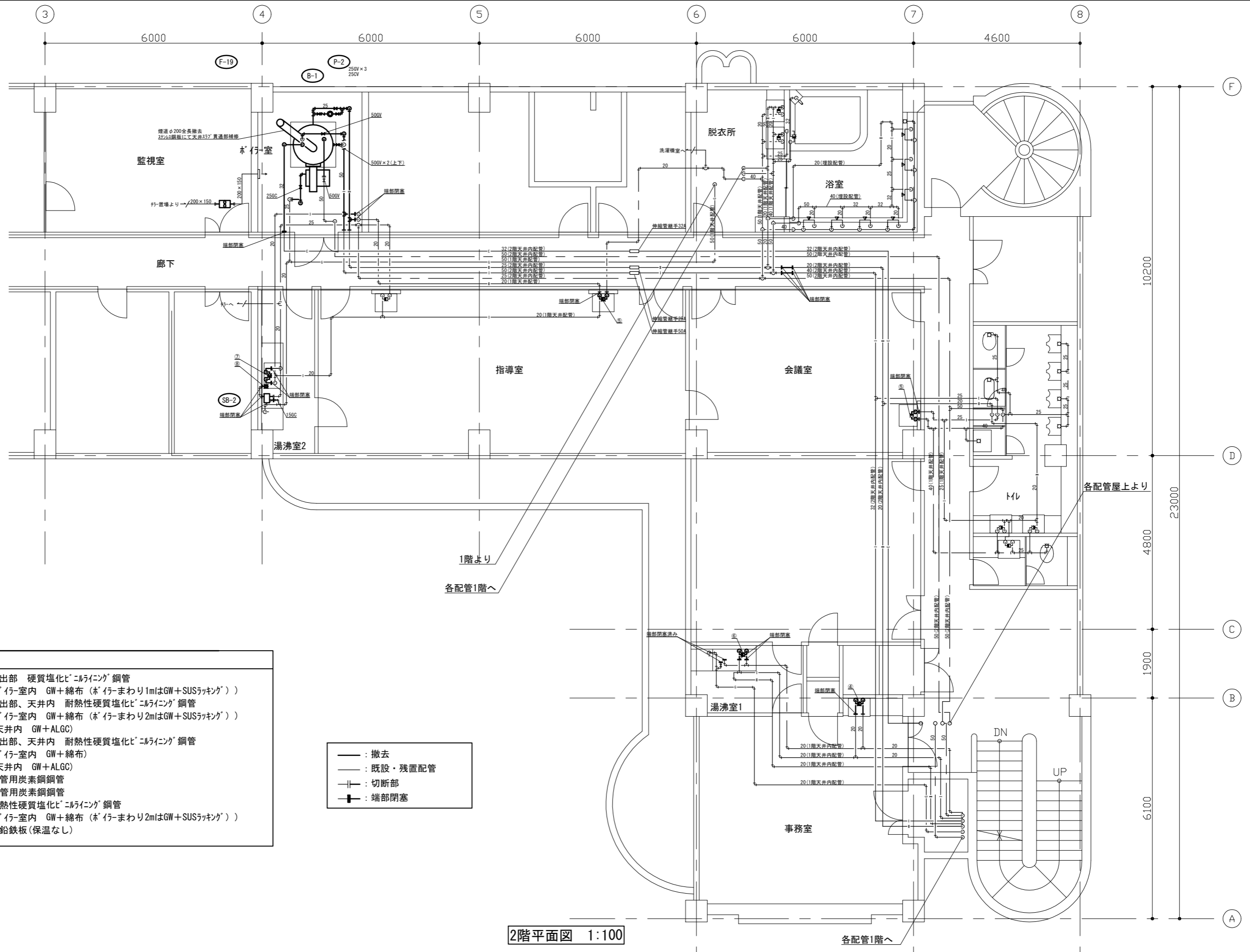
日の出事務所給湯設備改修工事

縮尺

1:100(A3)

作図

令和4年 6月



横須賀市環境部環境施設課		図番	3 / 3	図面名称	2階配管撤去平面図		課長	係長	担当者
工事名	日の出事務所給湯設備改修工事			縮尺	1:100(A3)	作図	令和4年 6月		