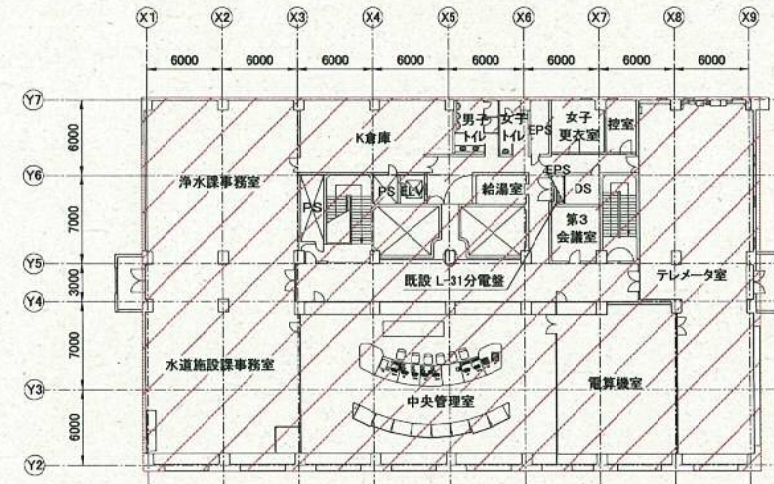
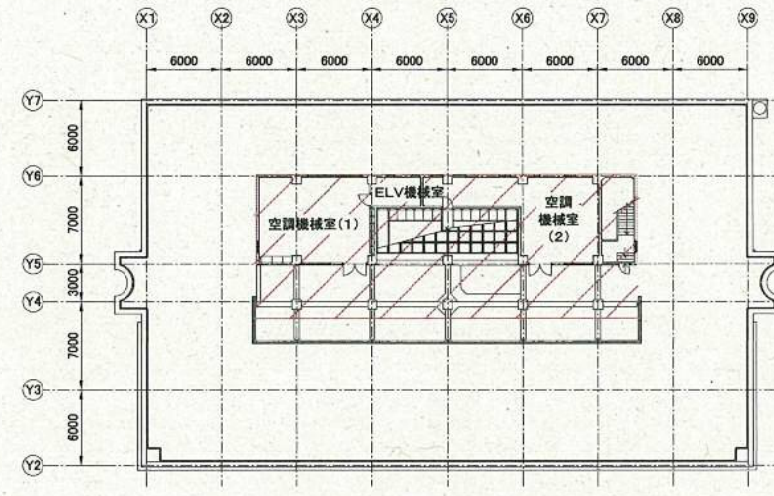
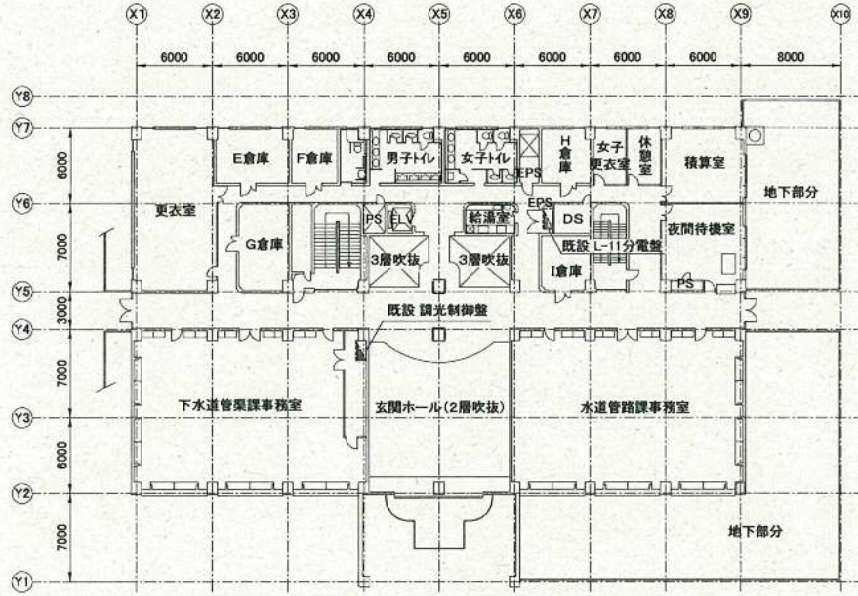


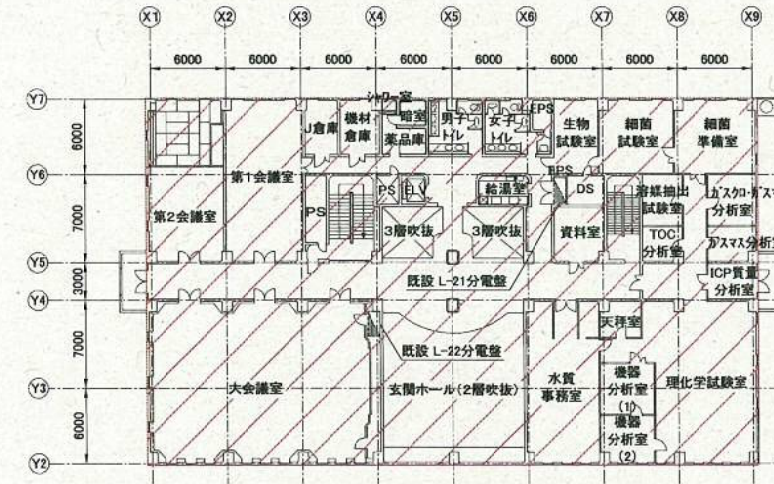
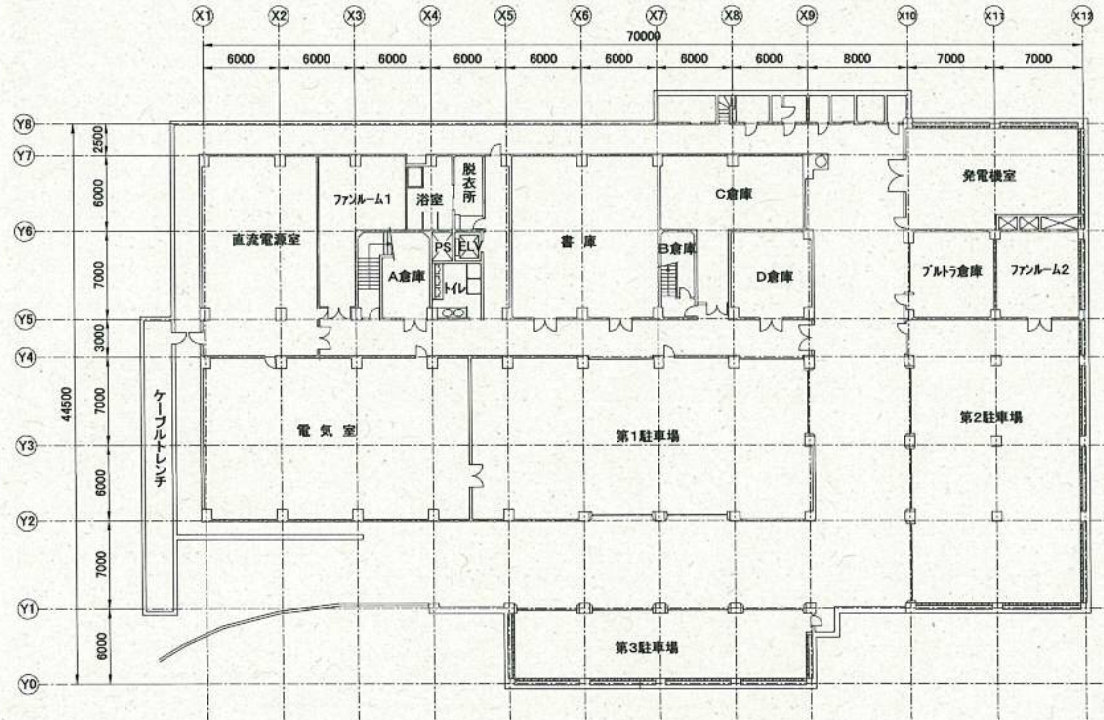
設計図 1 / 6 枚

工事名	逸見総合管理センター2階、3階及び屋上照明設備更新工事
工事場所	横須賀市西逸見町2丁目10番地
図面名称	案内図・各階平面図
図面番号	
施工業者	
令和4年(2022年)6月	
課長	係長
設計	監督
検査員	
横須賀市上下水道局 技術部 浄水課	
計画課	私道



■工事概要

・照明器具(非常照明内蔵型含む)	554個	更新
・誘導灯	19個	更新
・非常照明	32個	更新
・配線器具	1式	更新
・電線・ケーブル	1式	更新



逸見総合管理センター2階平面図 S=1/300(A1) S=1/600(A3)

設計図 2 / 6 枚				
工事名	遊見総合センター1階、3階及び屋上照明設備更新工事			
工事場所	横須賀市西遊見町2丁目10番地			
図面名称	照明器具仕様及び凡例			
図面番号				
施工業者				
令和 4 年 (2022 年) 6 月				
課長	係長	設計	監督	検査員
横須賀市上下水道局 技術部 浄水課				
計画課				私道

■ 機器仕様及び凡例

【 改 修 】

凡例

改修箇中特記無き記号は以下の通り

- IE1.6×2, E16 (既設配管)
- IE1.6×2 (既設配管)
- IE1.6×3 (既設配管)
- IE1.6×3, E16 (既設配管)
- IE1.6×4 (既設配管)
- IE1.6×5 (既設配管)
- IE1.6×5, E16 (既設配管)
- IE1.6×6 (既設配管)
- IE1.6×7 (既設配管)
- IE1.6×9 (既設配管)
- IE2.0×2 (既設管部)
- IE2.0×2, E16 (既設配管)
- IE2.0×3, E16 (既設配管)
- IE2.0×4, E16×1 (既設配管)
- IE2.0×4, E16×2 (既設配管)
- EEF1.6-3C (1種金具線びA型)
- EM-FP2.0-2C (既設配管)
- EM-FP2.0-2C (既設配管) IE2.0×2, E16 (既設配管)
- CPEE9.9-5P (既設配管)
- F1.6 (天井埋蔵)
- F1.6 (天井埋蔵)
- EEF1.6-2C×2 (天井埋蔵)
- EEF1.6-2C×2 (天井埋蔵)
- EEF1.6-2C, EEF1.6-3C (天井埋蔵)
- EEF1.6-3C×2 (天井埋蔵)
- EEF1.6-3C×2 (天井埋蔵)
- EEF2.0-3C (天井埋蔵)
- EM-FP2.0-2C (天井埋蔵)
- タンブラスイッチ 1P15A×1 ネーム付
"3"は3路 "4"は4路
"L"は確認表示灯付 (1P15A×1 ネーム付)
"H"は位置表示灯付 (1P15A×1 ネーム付)
- ⊗ リモコンスイッチ "L"は回路数
- ジャンクションボックス
- ⊘ 器具通気路
- 既設 配管配線
- 既設 照明器具
- 既設 タンブラスイッチ
- 既設 換気扇
- 既設 ブルボックス

- A1 照明器具A1 LEDベースライト 40形 直付型 6900m程度 省エネ型
- A2 照明器具A2 LEDベースライト 40形 直付型 6900m程度 蓄電池内蔵型 非常時LED高出力型
- A3 照明器具A3 LEDベースライト 40形 直付型 5200m程度 省エネ型
- A4 照明器具A4 LEDベースライト 40形 直付型 5200m程度 蓄電池内蔵型 非常時LED高出力型
- A5 照明器具A5 LEDベースライト 直付型 (公共型番:LSS1-4-37)
- B1 照明器具B1 LEDブラケットライト (公共型番:LSB3MP/PP-2-13)
- B2 照明器具B2 LEDコーナーライト 40形 5200m程度
- B3 照明器具B3 LEDコーナーライト 40形 4000m程度
- B4 照明器具B4 LEDセラライト 20形 1300m程度 昼白色
- B5 照明器具B5 LED浴室灯 電球40形相当 防湿・防雨型 (参考寸法:128φ、出し高:170程度)
- B6 照明器具B6 LED表示灯「使用中」直付型 プラスチック製台座付
- C1 照明器具C1 LEDスクエア型ベースライト 直付・埋込兼用型 9000m程度 器具寸法:720角
※既設の照明器具(C2)内に設置のこと
- C2 照明器具C2 LEDスクエア型ベースライト 直付・埋込兼用型 (公共型番:LSS15-7-80)
※既設の照明器具(C2)内に設置のこと
- C3 照明器具C3 LEDスクエア型ベースライト 直付・埋込兼用型 6500m程度 グレア抑制型 器具寸法:720角
※既設の照明器具(C2)内に設置のこと
- C4 照明器具C4 LEDスクエア型ベースライト 直付・埋込兼用型 (公共型番:LSS15-7-50)
※既設の照明器具(C1)内に設置のこと
- C5 照明器具C5 LEDスクエア型ベースライト 直付・埋込兼用型 (公共型番:LSS15-4-50)
※既設の照明器具(C3)内に設置のこと
- D1 照明器具D1 LEDベースライト 40形 埋込型 6900m程度 省エネ型 器具幅:300
- D2 照明器具D2 LEDベースライト 40形 埋込型 6900m程度 電源別置型非常照明付 器具幅:300
- D3 照明器具D3 LEDベースライト 40形 埋込型 5200m程度 省エネ型 器具幅:300
- D4 照明器具D4 LEDベースライト 40形 埋込型 5200m程度 電源別置型非常照明付 器具幅:300
- D5 照明器具D5 LEDベースライト 40形 埋込型 4000m程度 器具幅:300
- D6 照明器具D6 LEDベースライト 40形 埋込型 4000m程度 電源別置型非常照明付 器具幅:300
- D7 照明器具D7 LEDベースライト 40形 埋込型 3200m程度 器具幅:300
- D8 照明器具D8 LEDベースライト 40形 埋込型 3200m程度 電源別置型非常照明付 器具幅:300
- D9 照明器具D9 LEDベースライト 40形 埋込型 3200m程度 蓄電池内蔵型 非常時LED高出力型 器具幅:300
- D10 照明器具D10 LEDベースライト 40形 埋込型 2500m程度 器具幅:300
- D11 照明器具D11 LEDベースライト 40形 埋込型 2500m程度 電源別置型非常照明付 器具幅:300
- D12 照明器具D12 LEDベースライト 40形 埋込型 2500m程度 器具幅:190
- D13 照明器具D13 LEDベースライト 20形 埋込型 3200m程度 器具幅:300
- D14 照明器具D14 LEDベースライト 40形 埋込型 3200m程度 グレア抑制型 器具幅:450
- D15 照明器具D15 LEDベースライト 40形 埋込型 4000m程度 蓄電池内蔵型 非常時LED高出力型 昼白色 器具幅:300
- D16 照明器具D16 LEDベースライト 40形 埋込型 3200m程度 蓄電池内蔵型 非常時LED高出力型 昼白色 器具幅:300
- D17 照明器具D17 LEDベースライト 40形 埋込型 2000m程度 蓄電池内蔵型 非常時LED高出力型 昼白色 器具幅:300
- D18 照明器具D18 LEDベースライト 40形 埋込型 2000m程度 防湿型 器具幅:300
- E1 照明器具E1 LEDダウンライト 200形 2000m程度 拡散型 昼白色 埋込穴:150φ
- E2 照明器具E2 LEDダウンライト 100形 1000m程度 拡散型 埋込穴:150φ
- α1 照明器具α1 LED通気換気灯 B線BLL形 片面 壁直付型 リニューアルプレート付
- α2 照明器具α2 LED通気換気灯 B線BLL形 片面 天井吊下型 リニューアルプレート付
- α3 照明器具α3 LED通気換気灯 C線 片面 壁直付型 リニューアルプレート付
- α4 照明器具α4 LED防炎換気換気灯「避難器具」片面 壁直付型 蓄電池内蔵型 リニューアルプレート付
- α5 照明器具α5 LED防炎換気換気灯「避難器具」片面 天井直付型 蓄電池内蔵型 リニューアルプレート付
- α6 照明器具α6 LED階段通気換気灯 壁直付型 (公共型番:LDS2-SK1-LBF11)
- β1 照明器具β1 LED非常照明 電源別置型 埋込型 埋込穴:100φ リニューアルプレート(150φ→100φ)付
- β2 照明器具β2 LED非常照明 電源別置型 埋込型 (公共型番:KO-LRS11-06)
- 再1 照明器具再1 既設ブラケットライト IL100W×1 非常照明(電源別置型)付
※取外品再取付、ただしランプ(既設白熱球)は更新
新設ランプ仕様:小型電球80W相当LED電球 広配光型 E17 700m程度 昼白色
- 再2 照明器具再2 既設ブラケットライト(三色灯) IL20W
※取外品再取付

【 撤 去 】

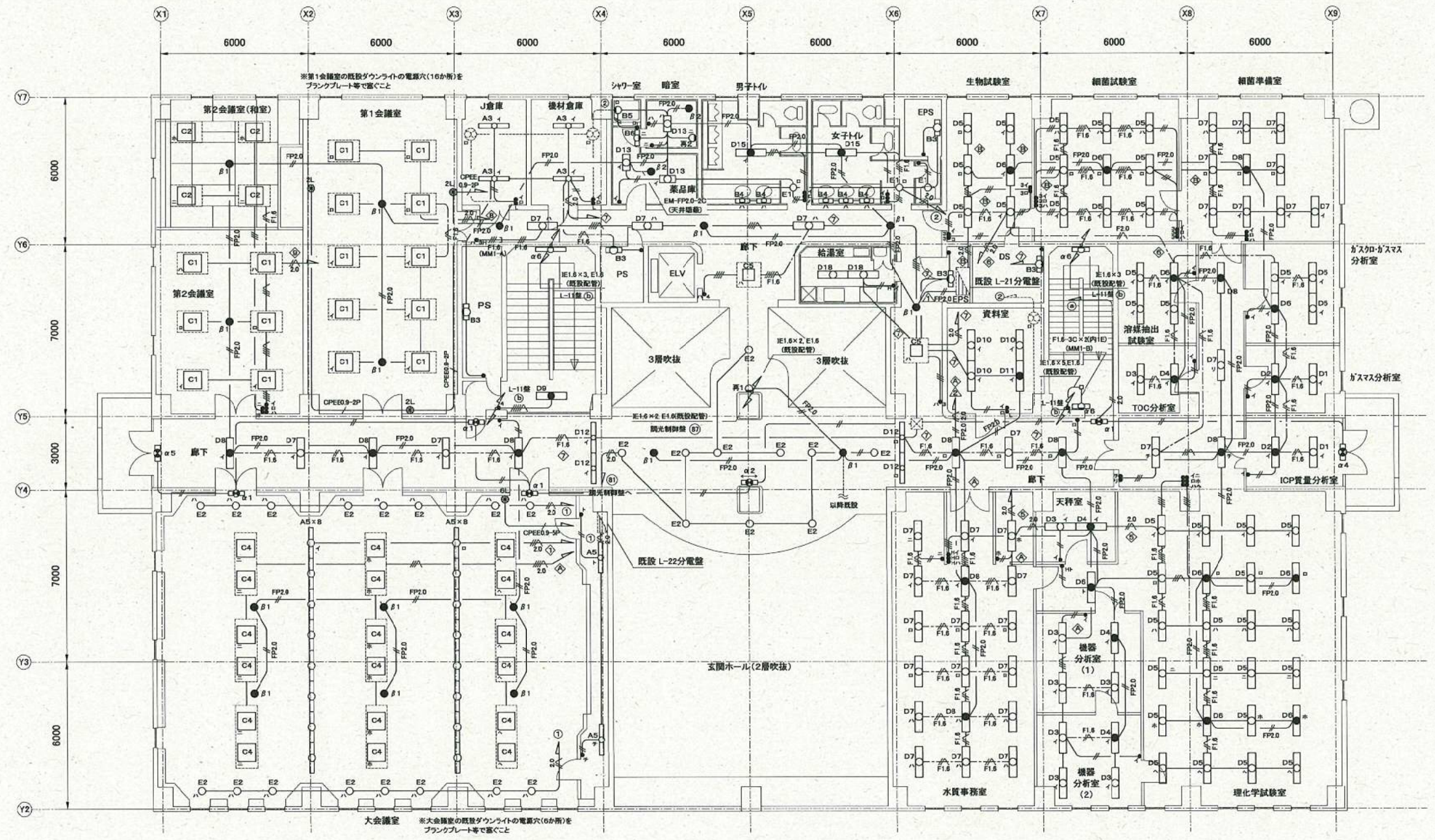
凡例

撤去箇中特記無き記号は以下の通り

- IV1.6×2 (既設19)
- IV1.6×3 (既設19)
- IV1.6×4 (既設19)
- IV1.6×5 (既設25)
- IV1.6×6 (既設25)
- IV1.6×7 (既設25)
- IV1.6×8 (既設25)
- IV1.6×9 (既設31)
- IV2.0×2 (既設19)
- IV2.0×4 (既設25)
- IV2.0×8 (既設31)
- FP2.0-2C (既設25)
- FP2.0-2C (既設25) IV1.6×2 (既設19)
- FP2.0-2C (既設25) IV1.6×3 (既設25)
- FP2.0-2C (既設25) IV2.0×2 (既設19)
- CPEV9.9-5P (既設25)
- VVF1.6-3C (天井埋蔵)
- VVF1.6-3C (天井埋蔵)
- EEF1.6-2C×2 (天井埋蔵)
- タンブラスイッチ 1P15A×1 "3"は3路
- 確認表示灯(換気扇用)
- ⊗ リモコンスイッチ "L"は回路数
- 熱感知器 既設差動式ポット型感知器2種
※「輪室」の一部天井設置(別途前記)に取付し
- 既設 配管配線
- 既設 照明器具
- 既設 タンブラスイッチ
- 既設 換気扇
- 既設 ブルボックス

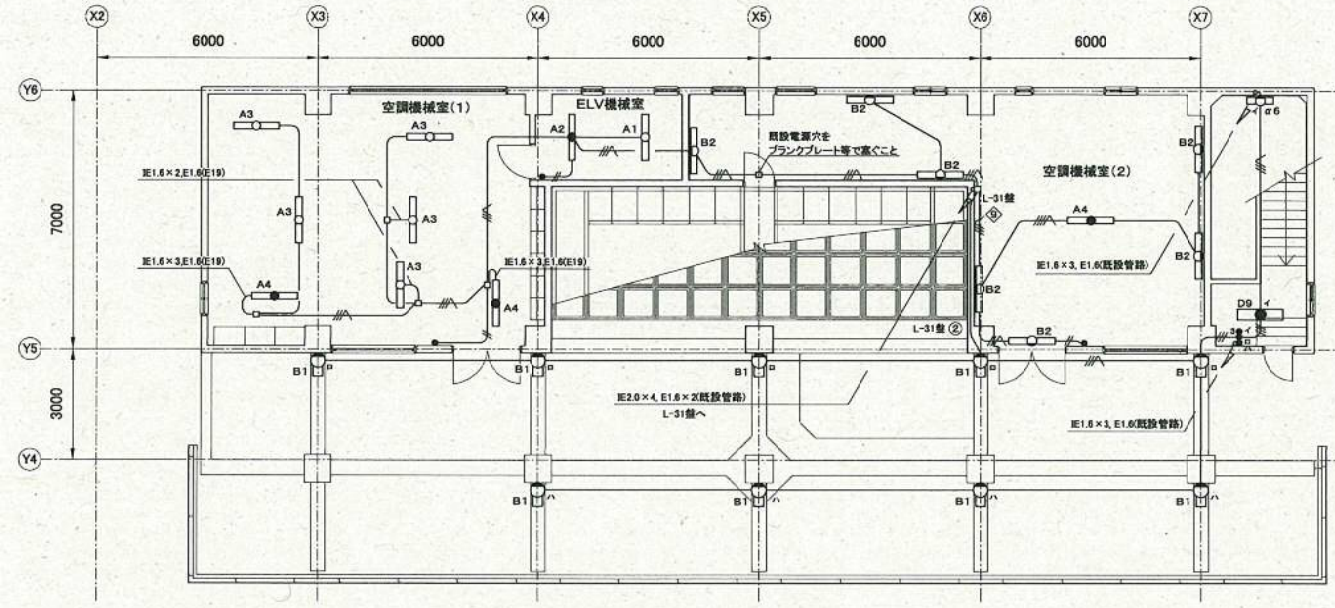
- A1 照明器具A1 FL20W×1 トラフ型
- A2 照明器具A2 FL40W×1 トラフ型
- A3 照明器具A3 FL40W×2 直付 スクールソフト
- A4 照明器具A4 FL40W×2 反射直付型 バイブ吊り
- A5 照明器具A5 FL40W×1 反射直付型
- A6 照明器具A6 FL40W×2 反射直付型 非常照明(電源別置型)付
- A7 照明器具A7 FL40W×2 逆富士型 蓄電池内蔵型(90%点灯用)
- B1 照明器具B1 ブラケットライト IL40W×1
- B2 照明器具B2 ブラケットライト FL20W×1 防水型
- B3 照明器具B3 ブラケットライト IL40W×1 防水型
- B4 照明器具B4 表示灯「使用中」FL10W×1 埋込型
- C1 照明器具C1 FL40W×6 埋込型 深挿パネル
※器具本体及びパネルを別し、それ以外のランプ、安定器、ソケット等は全て撤去のこと。
- C2 照明器具C2 FL40W×4 埋込型 深挿パネル
※器具本体及びパネルを別し、それ以外のランプ、安定器、ソケット等は全て撤去のこと。
- C3 照明器具C3 FL40W×2(クロスランプ) 埋込型
※器具本体及びパネルを別し、それ以外のランプ、安定器、ソケット等は全て撤去のこと。
- D1 照明器具D1 FL40W×2 埋込型
- D2 照明器具D2 FL40W×2 埋込型 OAコンフォート
- D3 照明器具D3 FL40W×2 埋込型 間接照射
- D4 照明器具D4 FL40W×2 埋込型 非常照明(電源別置型)付
- D5 照明器具D5 FL40W×1 埋込型
- D6 照明器具D6 FL40W×2 埋込型 蓄電池内蔵型(50%点灯用)
- D7 照明器具D7 FL20W×2 埋込型
- D8 照明器具D8 FL20W×2 埋込型 非常照明(電源別置型)付
- E1 照明器具E1 ダウンライト IL40W 埋込穴:150φ
- E2 照明器具E2 ダウンライト IL60W 埋込穴:150φ
- E3 照明器具E3 ダウンライト RF100W 埋込穴:150φ
- E4 照明器具E4 ダウンライト IL60W 電球換向き 埋込穴:150φ
- α1 照明器具α1 遊離口換気灯 B線 片面 壁直付型
- α2 照明器具α2 遊離口換気灯 B線 片面 天井吊下型
- α3 照明器具α3 通気換気灯 C線 片面 壁直付型
- α4 照明器具α4 階段通気換気灯 FL40W×1 壁直付型 蓄電池内蔵型(50%点灯用)
- α5 照明器具α5 LED表示灯「避難器具」片面 壁直付型
- α6 照明器具α6 表示灯「避難ハッチ」FL20W×1 片面 天井直付型
- β1 照明器具β1 非常照明 埋込型 IL40W 電源別置型 150φ
- 再1 照明器具再1 既設ブラケットライト IL100W×1 非常照明(電源別置型)付
※取外し再使用、ただし既設のランプ(IL100W)は撤去
- 再2 照明器具再2 既設ブラケットライト(三色灯) IL20W
※取外し再使用

設計図 3 / 6 枚				
工事名	逸見総合管理センター2階、3階及び屋上照明設備更新工事			
工事場所	横須賀市西逸見町2丁目10番地			
図面名称	2階照明設備改修図			
図面番号				
施工業者				
令和4年(2022年)6月				
課長	係長	設計	監督	検査員
横須賀市上下水道局 技術部 浄水課				
計画課				私通

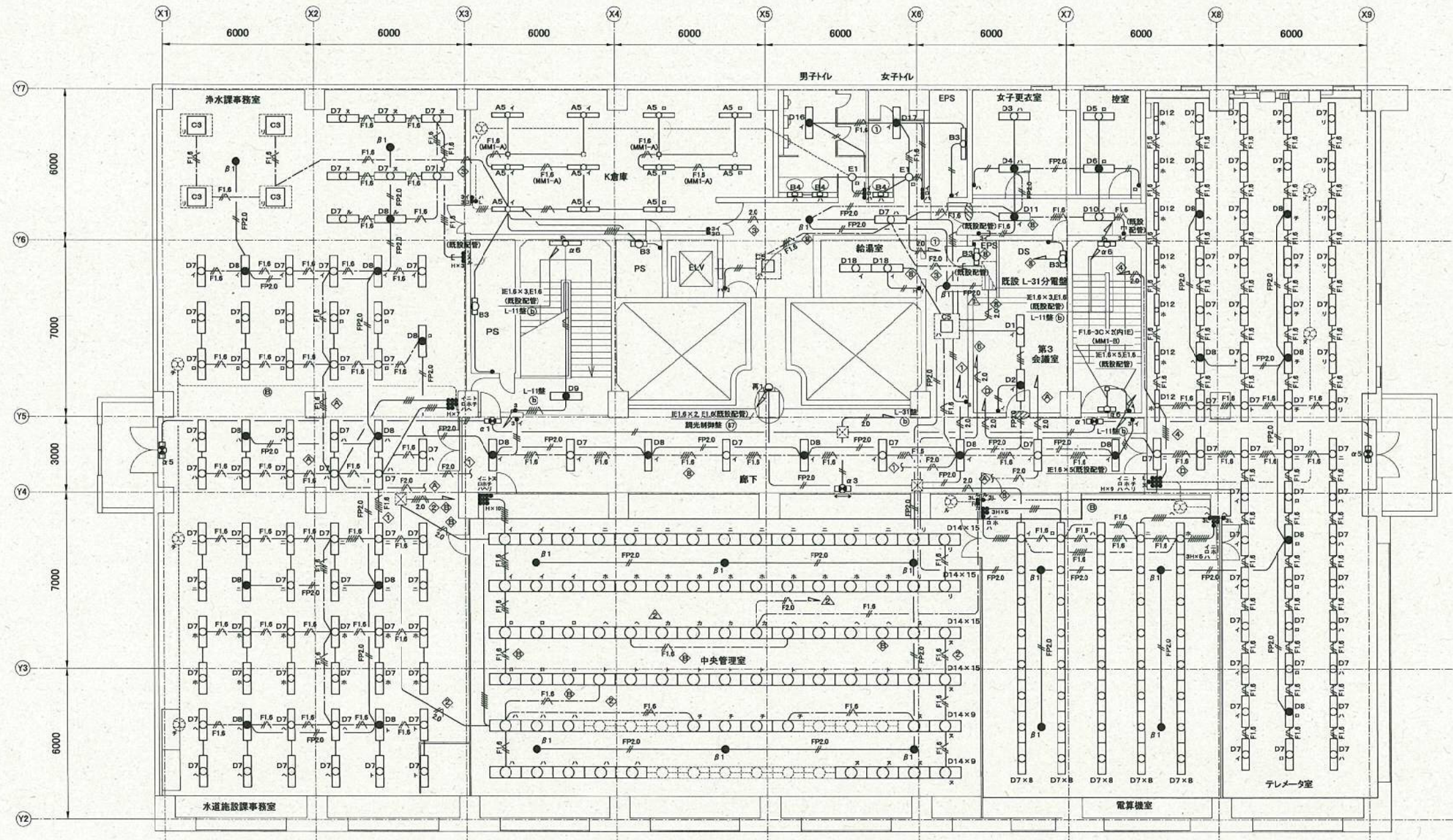


逸見総合管理センター2階照明設備改修図 S=1/100(A1)
S=1/200(A3)

設計図 4 / 6 枚				
工事名	逸見総合管理センター3階、3階及び屋上照明設備更新工事			
工事場所	横須賀市西逸見町2丁目10番地			
図面名称	3階及び屋上照明設備改修図			
図面番号				
施工業者				
令和4年(2022年)6月				
課長	係長	設計	監督	検査員
横須賀市上下水道局 技術部 浄水課				
計画課				私道



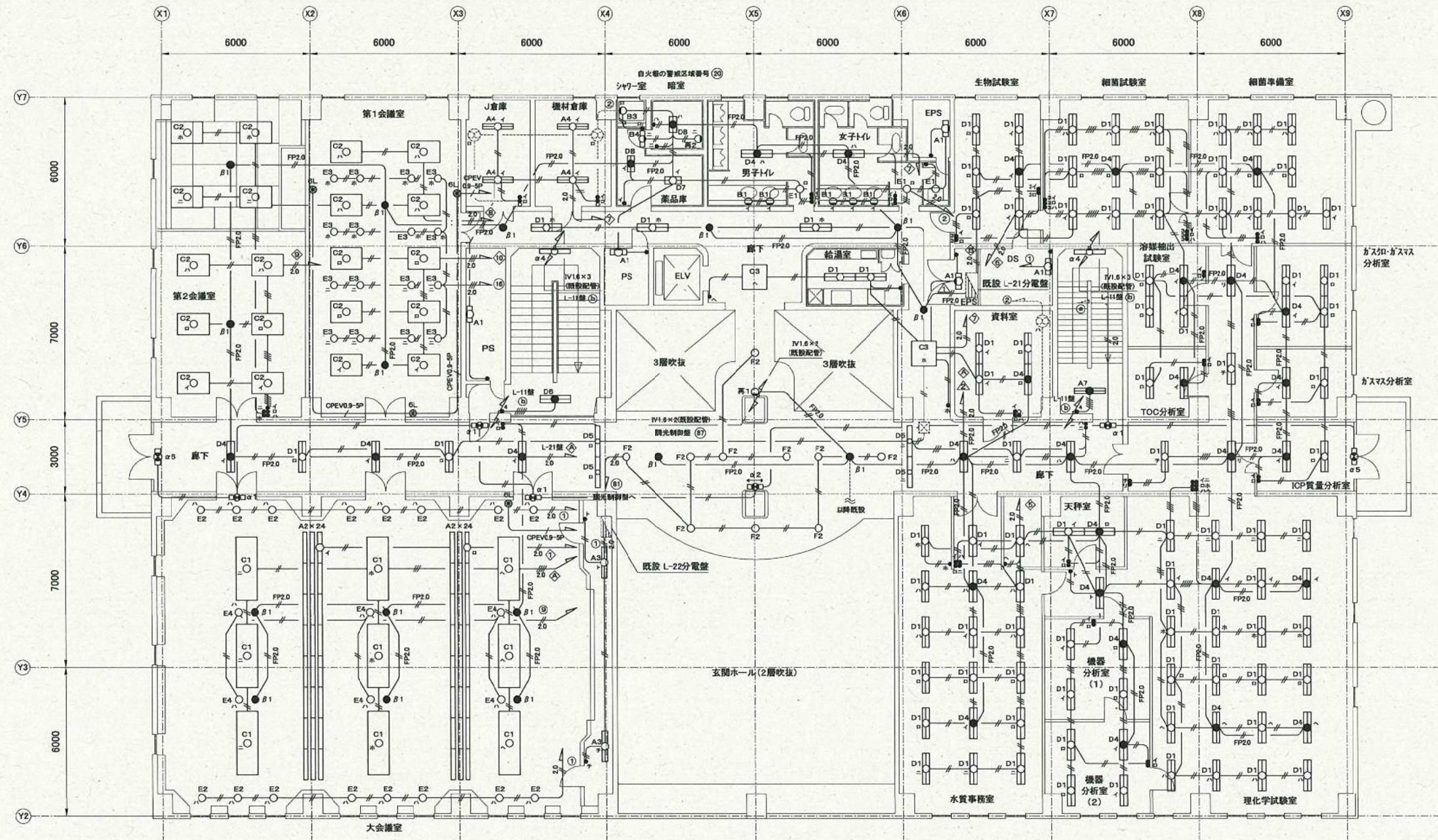
逸見総合管理センター屋上照明設備改修図 S=1/100(A1)
S=1/200(A3)



逸見総合管理センター3階照明設備改修図 S=1/100(A1)
S=1/200(A3)

注記
 ・屋外の支持金物、アンカー、ビス等はSUS製とする。
 ・防火区画境界の壁貫通処理は防火区画貫通処理とする。

設計図 5 / 6 枚				
工事名	逸見総合管理センター2階、3階及び屋上照明設備更新工事			
工事場所	横須賀市西逸見町2丁目10番地			
図面名称	2階照明設備撤去図			
図面番号				
施工業者				
令和4年(2022年)6月				
課長	係長	設計	監督	検査員
横須賀市上下水道局 技術部 浄水課				
計画課				私道

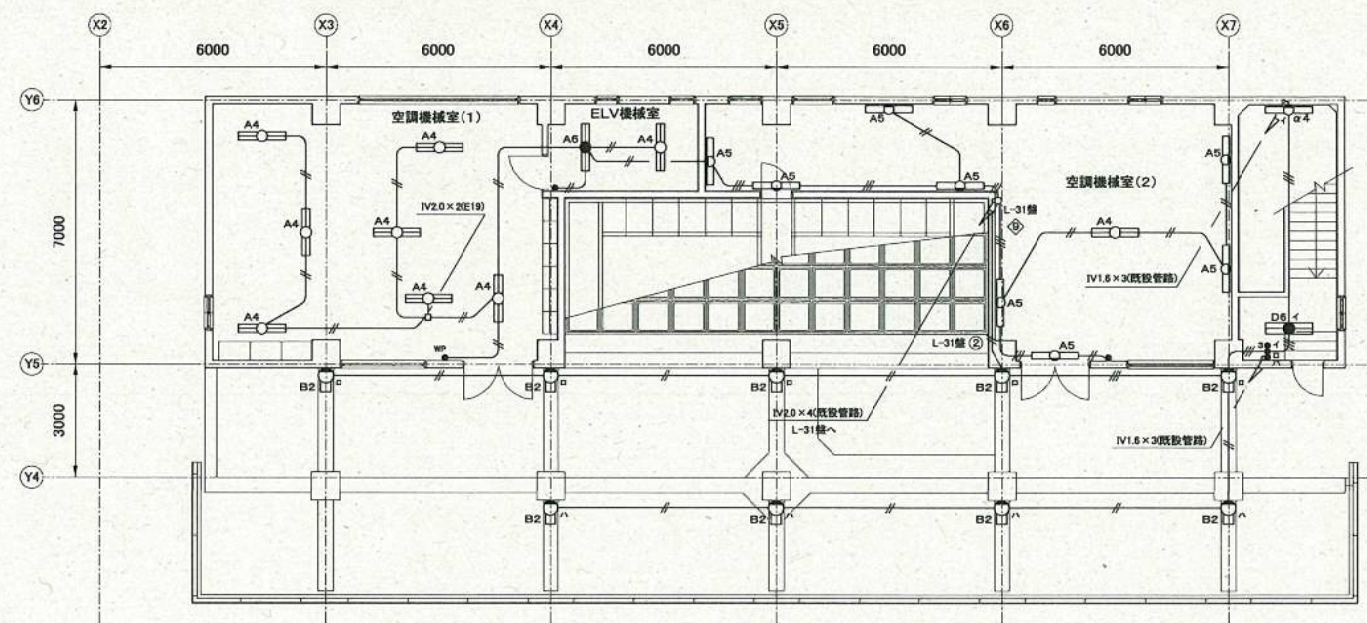


逸見総合管理センター2階照明設備撤去図
 S=1/100 (A1)
 S=1/200 (A3)

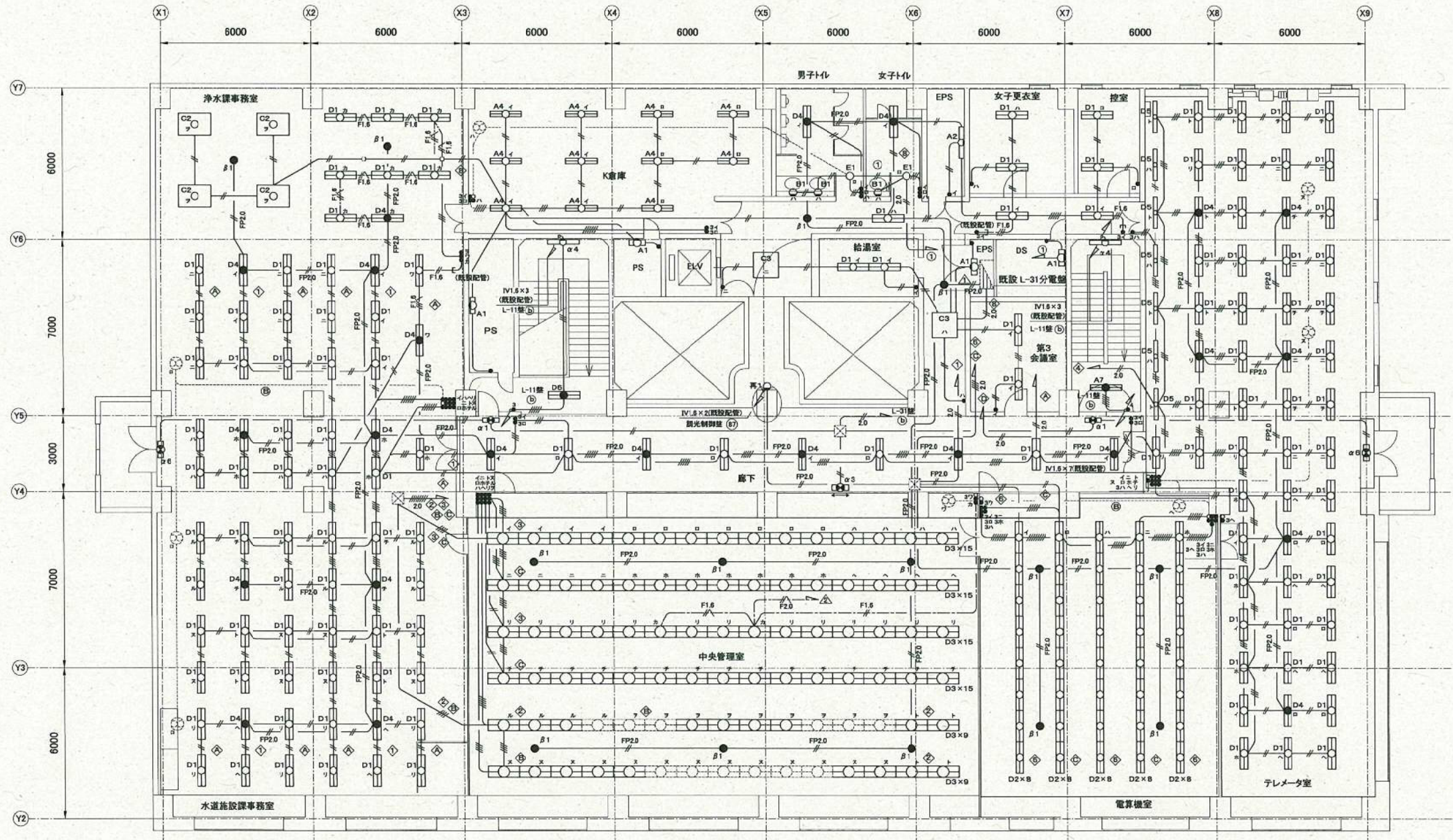
注記
 ・不要な照明器具、配線器具、配管配線、ケーブルは撤去処分とする。
 ・ただし、既設設備撤去については撤去せず保留する。
 ・照明器具や配線器具撤去後の不要な開口はプランクプレート取付等で塞ぎ、撤去後は塗装等により補修すること。

設計図 6 / 6 枚

工事名	逸見総合管理センター2階、3階及び屋上照明設備更新工事
工事場所	横須賀市西逸見町2丁目10番地
図面名称	3階及び屋上照明設備撤去図
図面番号	
施工業者	
令和4年(2022年)6月	
課長	係長
設計	監督
検査員	
横須賀市上下水道局 技術部 浄水課	
計画課	私道



逸見総合管理センター屋上照明設備撤去図 S=1/100(A1)
S=1/200(A3)



逸見総合管理センター3階照明設備撤去図 S=1/100(A1)
S=1/200(A3)

注記
 ・不要な照明器具、配線器具、配線配線、ケーブルは撤去処分とする。
 ・ただし、既設埋設配管については撤去せず残置する。
 ・照明器具や配線器具撤去後の不要な開口はプランクプレート取付等で密着、
 撤去後は塗装等により補修すること。