



工事内容

(1階天井改修)

既存梁周囲天井ボード撤去(軽量鉄骨天井下地共)後、
 梁型周囲軽量鉄骨天井下地(19形)の上、新規天井ボード張り(天井廻縁(増ビ製 目透し型)、見切縁(増ビ製)共)
 新規点検口(7尺廻縁 450*450 24か所(※位置は監督員と協議))
 開口補強(450*450程度:24か所)
 各新規天井ボード
 ・CR背面梁:化粧石膏ボード(79.5 突付け 準不燃)
 ・CR/WS間梁:化粧石膏ボード(79.5 突付け 準不燃)
 ・OS梁:化粧石膏吸音ボード(79.5 突付け 準不燃)
 ・CR前面梁:化粧石膏ボード(79.5 突付け 準不燃)
 ※(CR:ガラス繊維 WS:ウレタン OS:エポキシ樹脂)
 廻縁新設(合板 12*110 つや有り合成樹脂エポキシ樹脂(EP-G)塗りA種下地調整RA種)
 木枠吊りボルト取外し再取付(M16 既存ボルト再利用:42か所 新規金属拡張系7か-18か所)
 ※再取付までの期間は必要に応じて支持材等による補強を行うこと

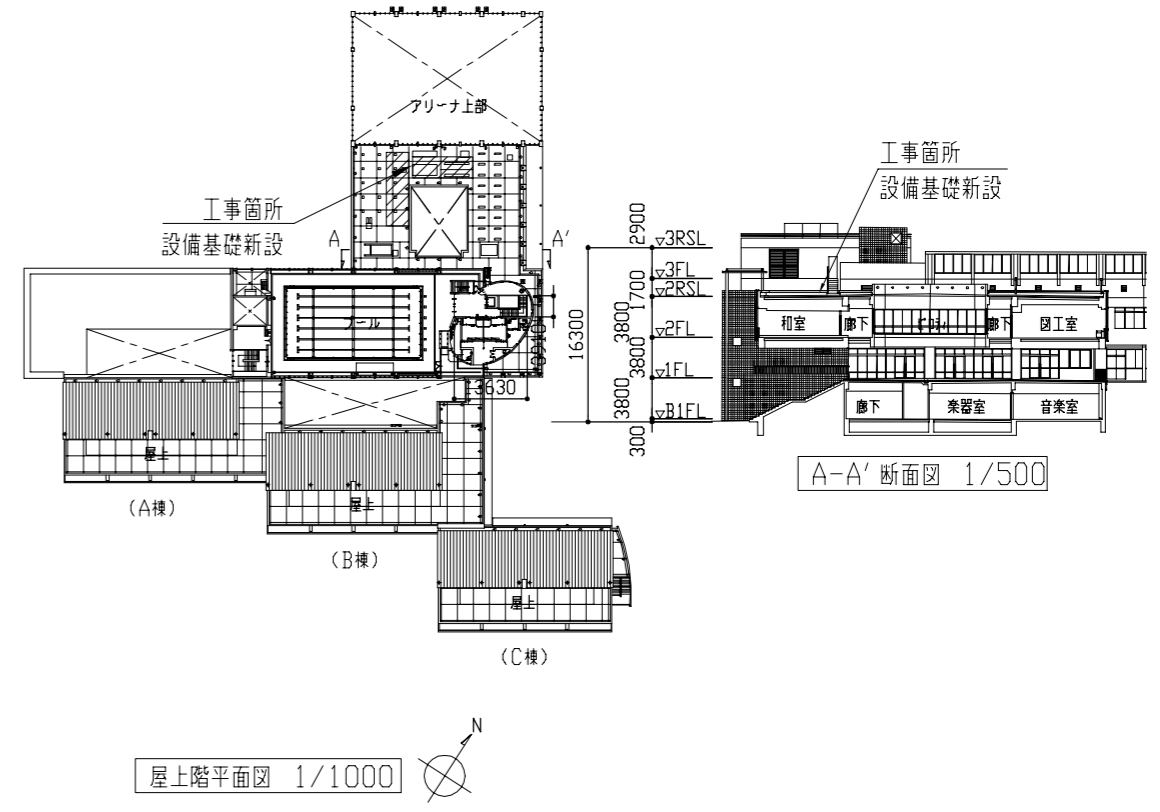
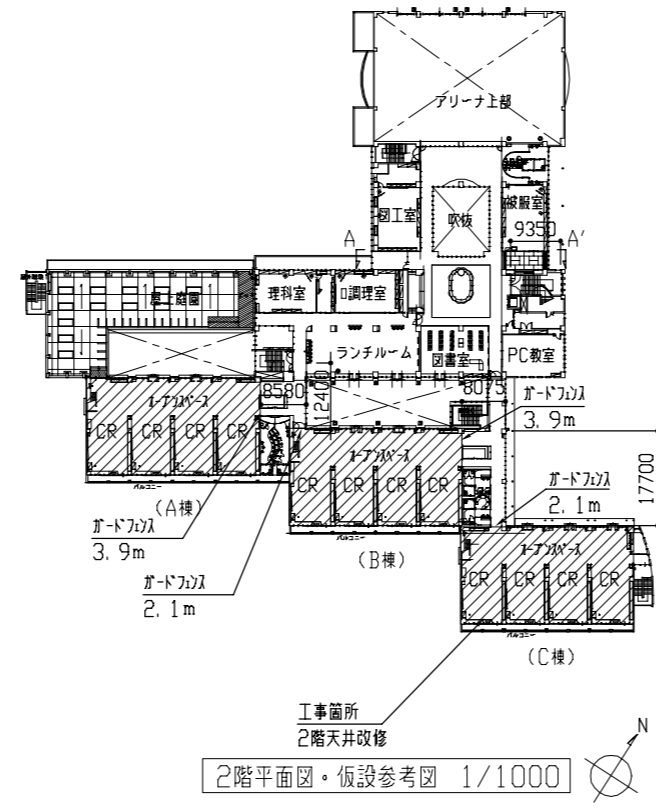
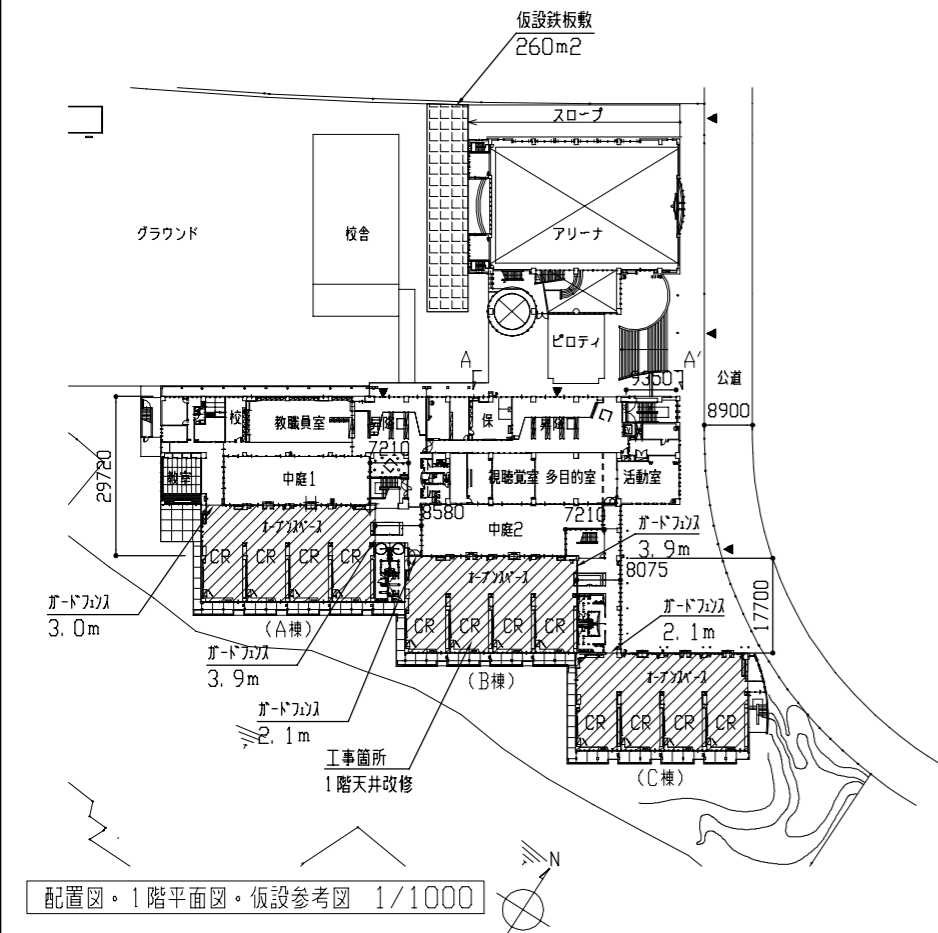
(屋上階設備基礎新設)

設備基礎新設(詳細図参照)
 既存7尺ボルト撤去後、7尺ボルト(φ3.0)新設(周囲変成ソコソコ系ソコ共)(建具表参照)

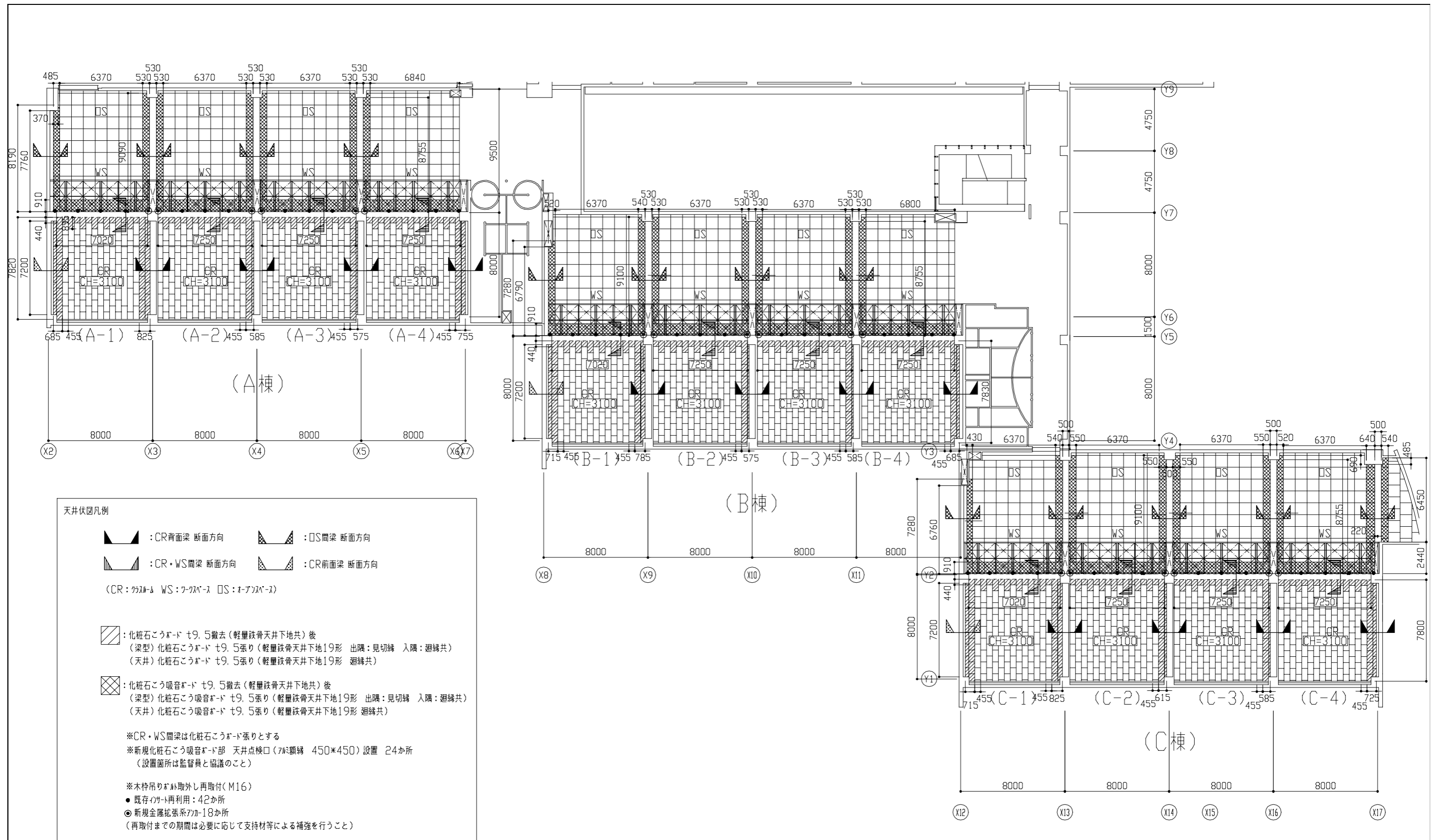
※電気設備工事及び機械設備工事:別途工事
 ※凡例:斜線部分は工事位置を示す。

(2階天井改修)

既存天井ボード撤去(軽量鉄骨天井下地(野縁のみ)共)撤去後、
 新規天井ボード張り(天井廻縁(増ビ製 目透し型)、野縁(19形)共)
 新規点検口(7尺廻縁 450*450 24か所(※位置は監督員と協議))
 開口補強(450*450程度:28か所 300*1200程度:66か所)
 各新規天井ボード
 ・CR:化粧石膏ボード(79.5 突付け 準不燃)
 ・OS:石膏ボード(2重張り(79.5+79.5) 目透し 準不燃) 合成樹脂エポキシ樹脂(EP)塗り(B種RB種)
 木枠吊りボルト取外し再取付
 (M16 既存ボルト再利用:67か所 ※再取付までの期間は必要に応じて支持材等による補強を行うこと)
 ソコソコ用ボルト掛け取外し再取付(φ35 L200程度 12か所)
 既存強化ガラス撤去後、7尺ボルト(φ3.0)新設(周囲変成ソコソコ系ソコ共)(建具表参照)

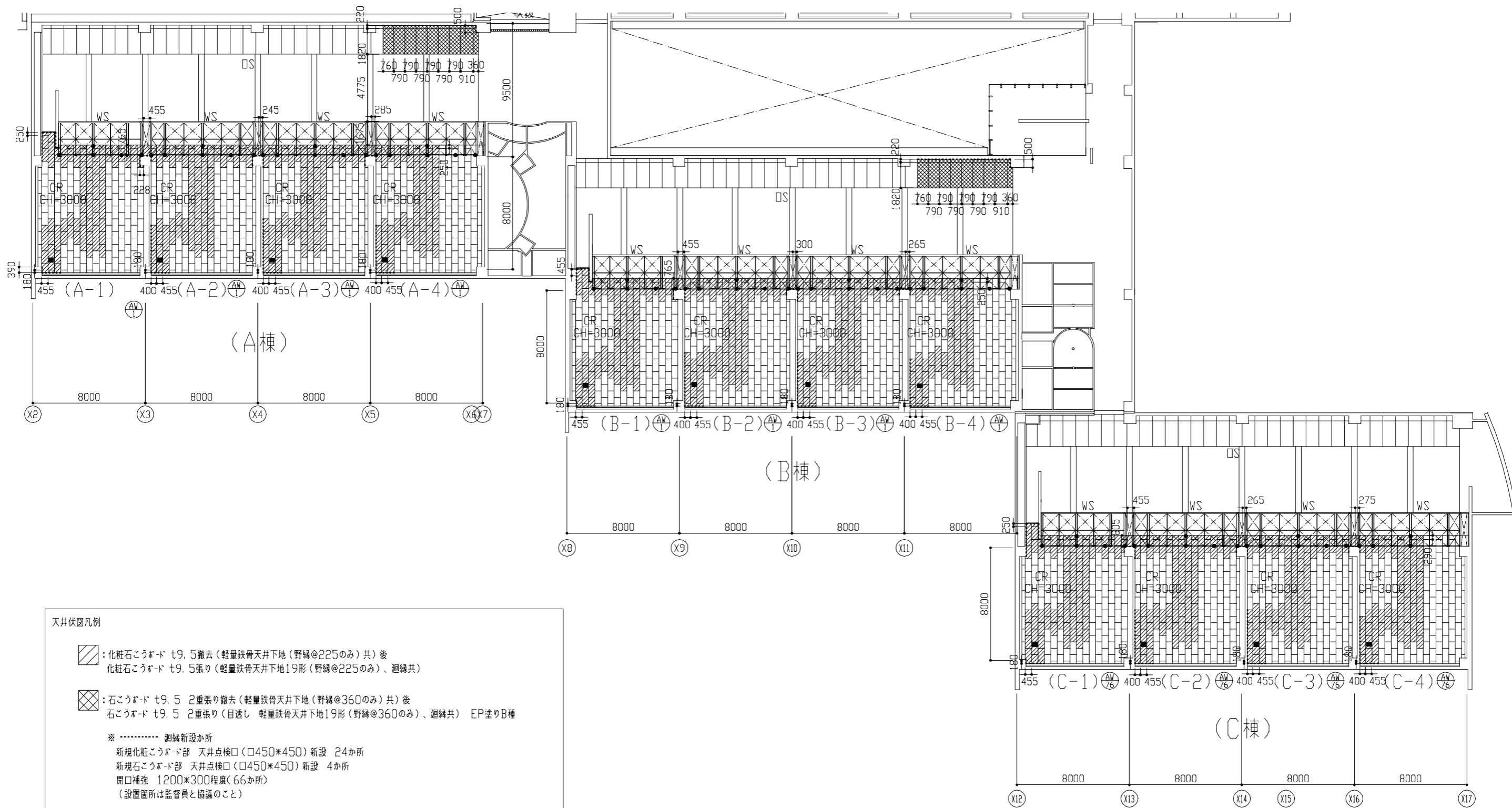


工事名	市立大塚台小学校空調設備改修建築その他工事			設計者資格氏名	級建築士登録第 号			課長	主査等	担当者	横須賀市 都市部 公共建築課
図面名称	案内図・配置図・各階平面図・仮設参考図・断面図	図番	1/6	縮尺	1/500 1/1000 (A2)	作図	令和 4年 6月 日				



1階天井伏図 1/200

工事名	市立大塚台小学校空調設備改修建築その他工事			設計者資格 氏名	級建築士登録第 _____ 号			課長	主査等	担当者	横須賀市 都市部 公共建築課
図面名称	1階天井伏図	図番	2/6	縮尺	1/200 (A2)	作図	令和 4年 6月 日				



- 天井伏図凡例
- :化粧石膏ボード t9.5 撤去(軽量鉄骨天井下地(野縁@225のみ)共)後
化粧石膏ボード t9.5 張り(軽量鉄骨天井下地19形(野縁@225のみ)、廻縁共)
 - :石こうボード t9.5 2重張り撤去(軽量鉄骨天井下地(野縁@360のみ)共)後
石こうボード t9.5 2重張り(目透し 軽量鉄骨天井下地19形(野縁@360のみ)、廻縁共) EP塗りB種
- ※ ----- 廻縁新設箇所
 新規化粧石膏ボード部 天井点検口(□450*450)新設 24箇所
 新規石こうボード部 天井点検口(□450*450)新設 4箇所
 開口補強 1200*300程度(66箇所)
 (設置箇所は監督員と協議のこと)
- : スクリュー用フック掛け取外し再取付(12箇所)
 - : 木枠用リボルト取外し再取付
 (M16 既存ボルト再利用 67箇所 再取付までの期間は必要に応じて支持材等による補強を行うこと)

2階天井伏図 1/200

工事名	市立大塚台小学校空調設備改修建築その他工事			設計者資格氏名	級建築士登録第 号			課長	主査等	担当者	横 須 賀 市 都市部 公共建築課
図面名称	2階天井伏図	図番	3/6	縮尺	1/200 (A2)	作図	令和 4年 6月 日				

	A棟				B棟			
	A-1	A-2	A-3	A-4	B-1	B-2	B-3	B-4
CR背面梁								
CR・WS間梁								
OS間梁								
CR前面梁								

※梁から破線まで寸法の数値は、既存天井の撤去範囲を示す

□CR背面梁、CR前面梁
 化粧石膏ボード t9.5撤去（軽量鉄骨天井地下地共）後
 （梁型）化粧石膏ボード t9.5張り（軽量鉄骨天井地下地19形 出隅：見切縁 入隅：廻縁共）
 （天井）化粧石膏ボード t9.5張り（軽量鉄骨天井地下地19形 廻縁共）

□OS間梁
 化粧石膏吸音ボード t9.5撤去（軽量鉄骨天井地下地共）後
 （梁型）化粧石膏吸音ボード t9.5張り（軽量鉄骨天井地下地19形 出隅：見切縁 入隅：廻縁共）
 （天井）化粧石膏吸音ボード t9.5張り（軽量鉄骨天井地下地19形 廻縁共）

□CR/WS間梁
 CR側：化粧石膏ボード t9.5撤去（軽量鉄骨天井地下地共）後
 WS側：化粧石膏吸音ボード t9.5撤去（軽量鉄骨天井地下地共）後
 （梁型）化粧石膏ボード t9.5張り（軽量鉄骨天井地下地19形 出隅：見切縁 入隅：廻縁共）
 （天井）CR側：化粧石膏ボード t9.5張り（軽量鉄骨天井地下地19形、廻縁共）
 WS側：化粧石膏吸音ボード t9.5張り（軽量鉄骨天井地下地19形、廻縁共）

1階梁型断面詳細図 1/50

工事名	市立大塚台小学校空調設備改修建築その他工事			設計者資格氏名	級建築士登録第 号			課長	主査等	担当者	横須賀市 都市部 公共建築課
図面名称	1階梁型断面詳細図	図番	4/6	縮尺	1/50 (A2)	作図	令和 4年 6月 日				

	C棟				
	C-1	C-2	C-3	C-4	
CR背面梁					
CR・WS間梁					
OS間梁					
CR前面梁					

※梁から破線まで寸法の数値は、既存天井の撤去範囲を示す

□CR背面梁、CR前面梁

化粧石膏ボード t9.5撤去（軽量鉄骨天井地下共）後
 （梁型）化粧石膏ボード t9.5張り（軽量鉄骨天井地下19形 出隅：見切縁 入隅：廻縁共）
 （天井）化粧石膏ボード t9.5張り（軽量鉄骨天井地下19形 廻縁共）

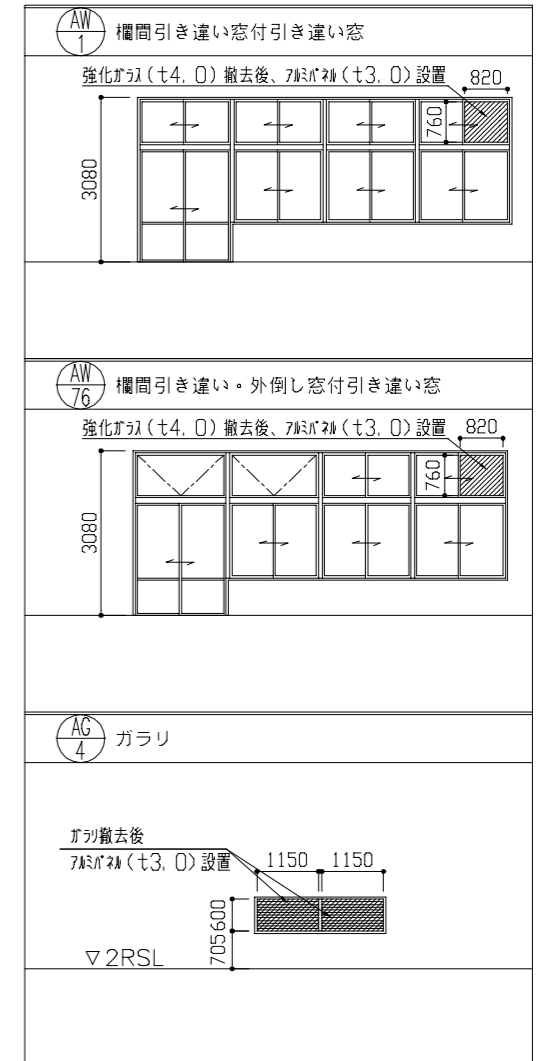
□OS間梁

化粧石膏吸音ボード t9.5撤去（軽量鉄骨天井地下共）後
 （梁型）化粧石膏吸音ボード t9.5張り（軽量鉄骨天井地下19形 出隅：見切縁 入隅：廻縁共）
 （天井）化粧石膏吸音ボード t9.5張り（軽量鉄骨天井地下19形 廻縁共）

□CR/WS間梁

CR側：化粧石膏ボード t9.5撤去（軽量鉄骨天井地下共）後
 WS側：化粧石膏吸音ボード t9.5撤去（軽量鉄骨天井地下共）後
 （梁型）化粧石膏ボード t9.5張り（軽量鉄骨天井地下19形 出隅：見切縁 入隅：廻縁共）
 （天井）CR側：化粧石膏ボード t9.5張り（軽量鉄骨天井地下19形、廻縁共）
 WS側：化粧石膏吸音ボード t9.5張り（軽量鉄骨天井地下19形、廻縁共）

1階梁型断面詳細図 1/50



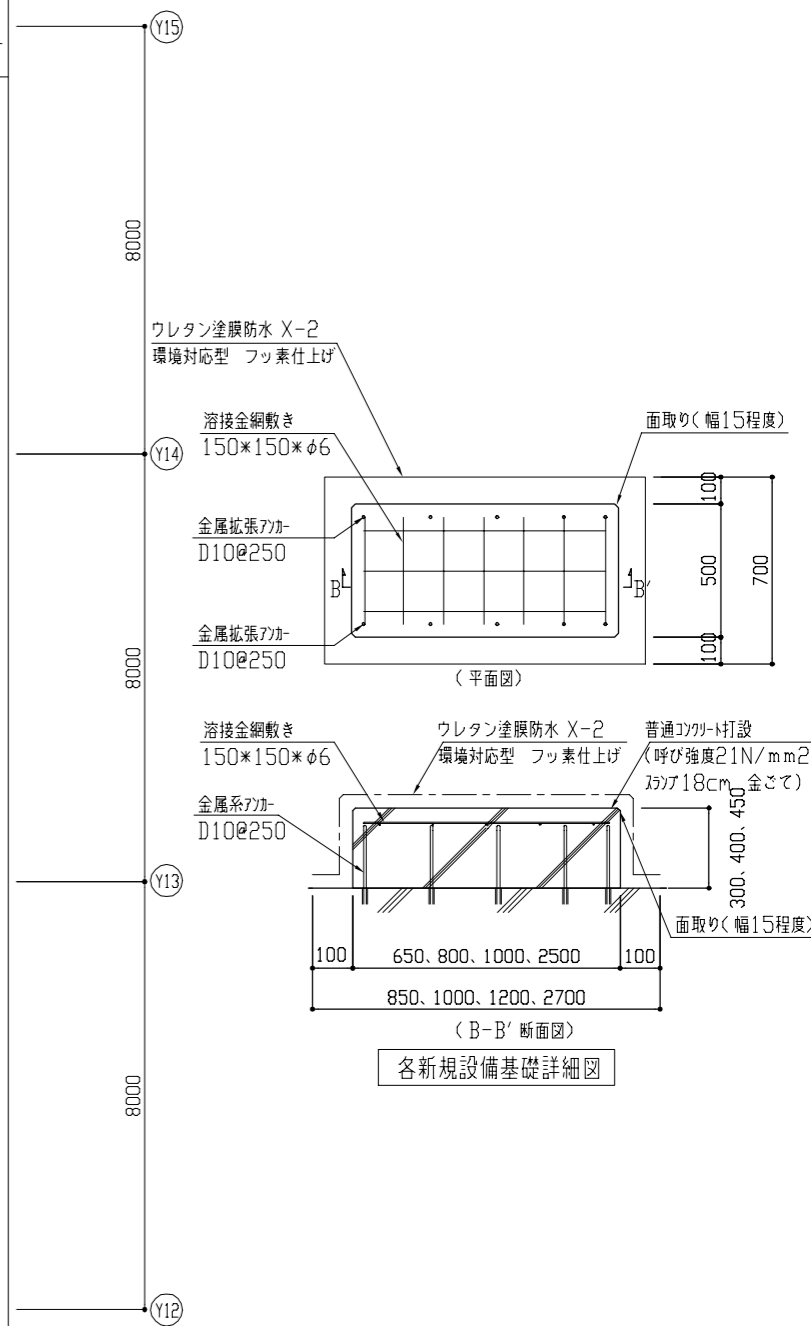
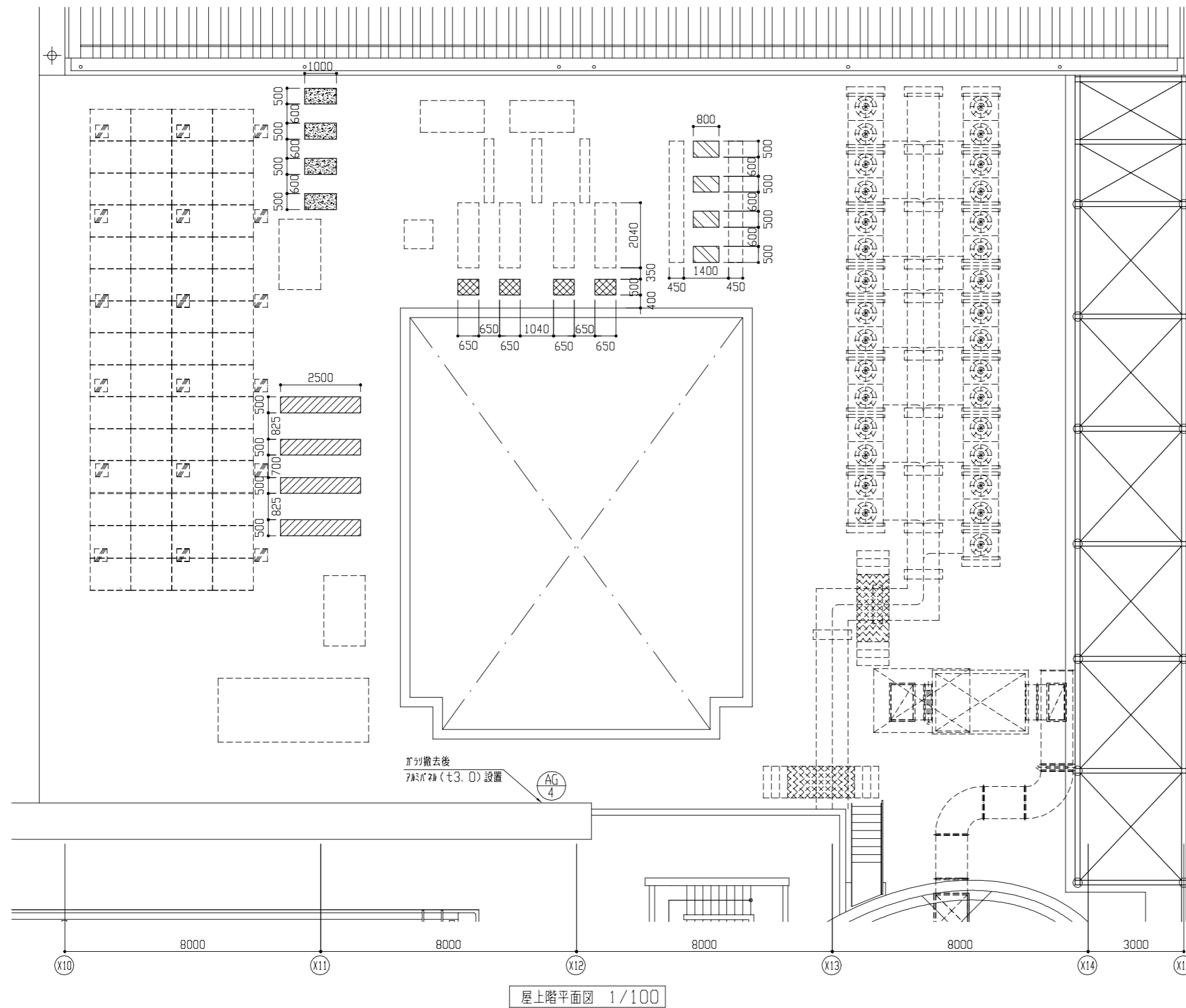
AW-1：2階 A-1, A-2, A-3, A-4, B-1, B-2, B-3, B-4 計8か所

AW-76：2階 C-1, C-2, C-3, C-4 計4か所

AG-4：3階 計1か所 (1150×600 2か所)

建具表 1/100

工事名	市立大塚台小学校空調設備改修建築その他工事			設計者資格 氏名	級建築士登録第 号			課長	主査等	担当者	横須賀市 都市部 公共建築課
図面名称	1階梁型断面詳細図・建具表	図番	5/6	縮尺	1/50 1/100 (A2)	作図	令和 4年 6月 日				



- 平面図凡例
- : 新規設備基礎A設置箇所 H=300
 - : 新規設備基礎B設置箇所 H=300
 - : 新規設備基礎C設置箇所 H=400
 - : 新規設備基礎D設置箇所 H=450

工事名	市立大塚台小学校空調設備改修建築その他工事	設計者資格氏名	級建築士登録第 号		課長	主査等	担当者	
図面名称	屋上階平面図・各新規設備基礎詳細図	図番	6/6	縮尺	1/100 (A2)	作図	令和 4年 6月 日	横 須 賀 市 都市部 公共建築課