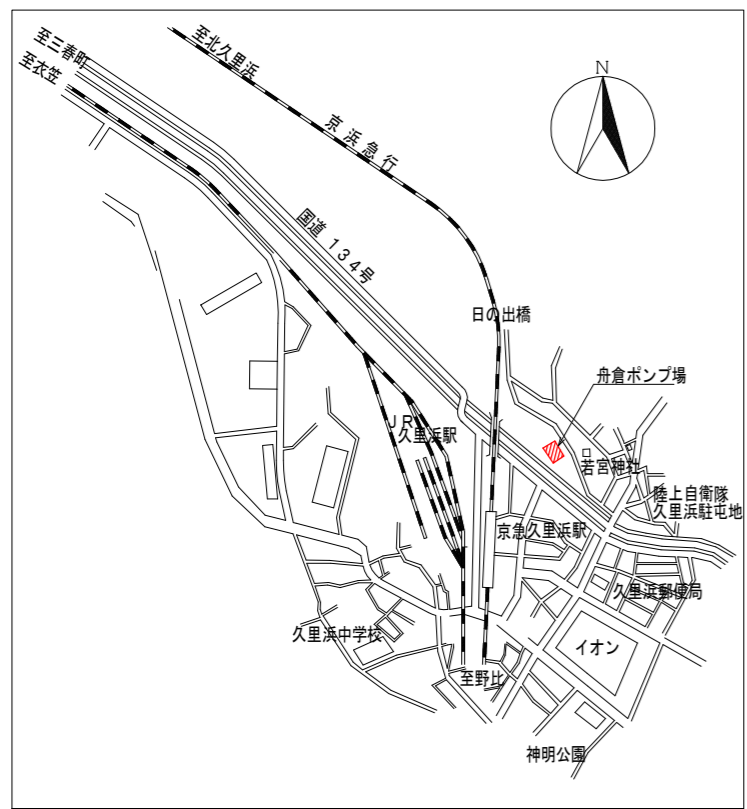


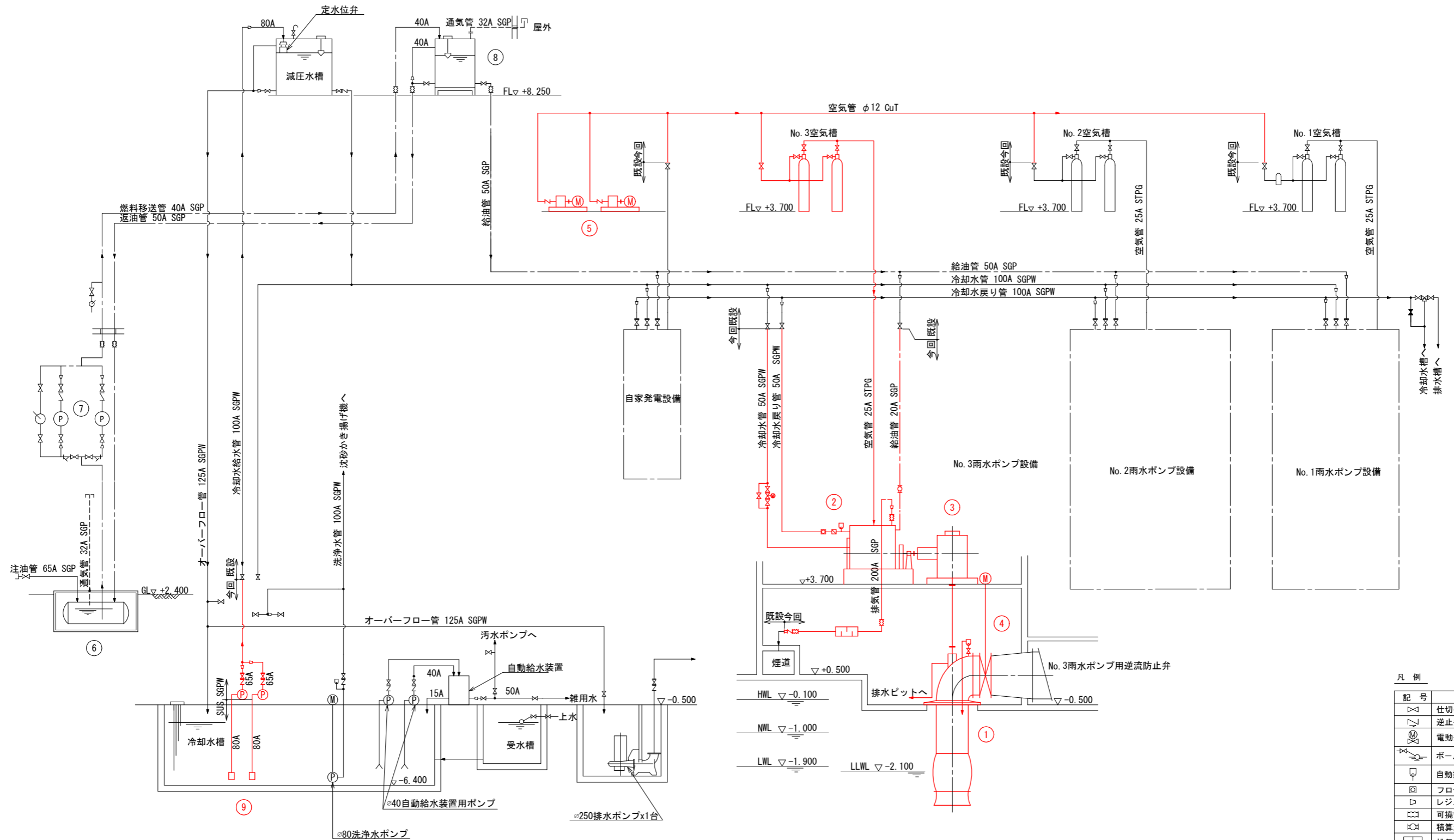
※着色部は今回工事施工箇所を示す



案内図

舟倉ポンプ場全体平面図 (S=1/100)

横須賀市上下水道局				
工 事 名 称	舟倉ポンプ場 雨水ポンプ設備更新工事			
図 面 名 称	全体平面図・案内図			
縮 尺	1/100	図 面 番 号	1/9	
製 作 年 月	令和4年5月	原 図 大 小	A1	
課 長	係 長	担 当 者	設 計 者	



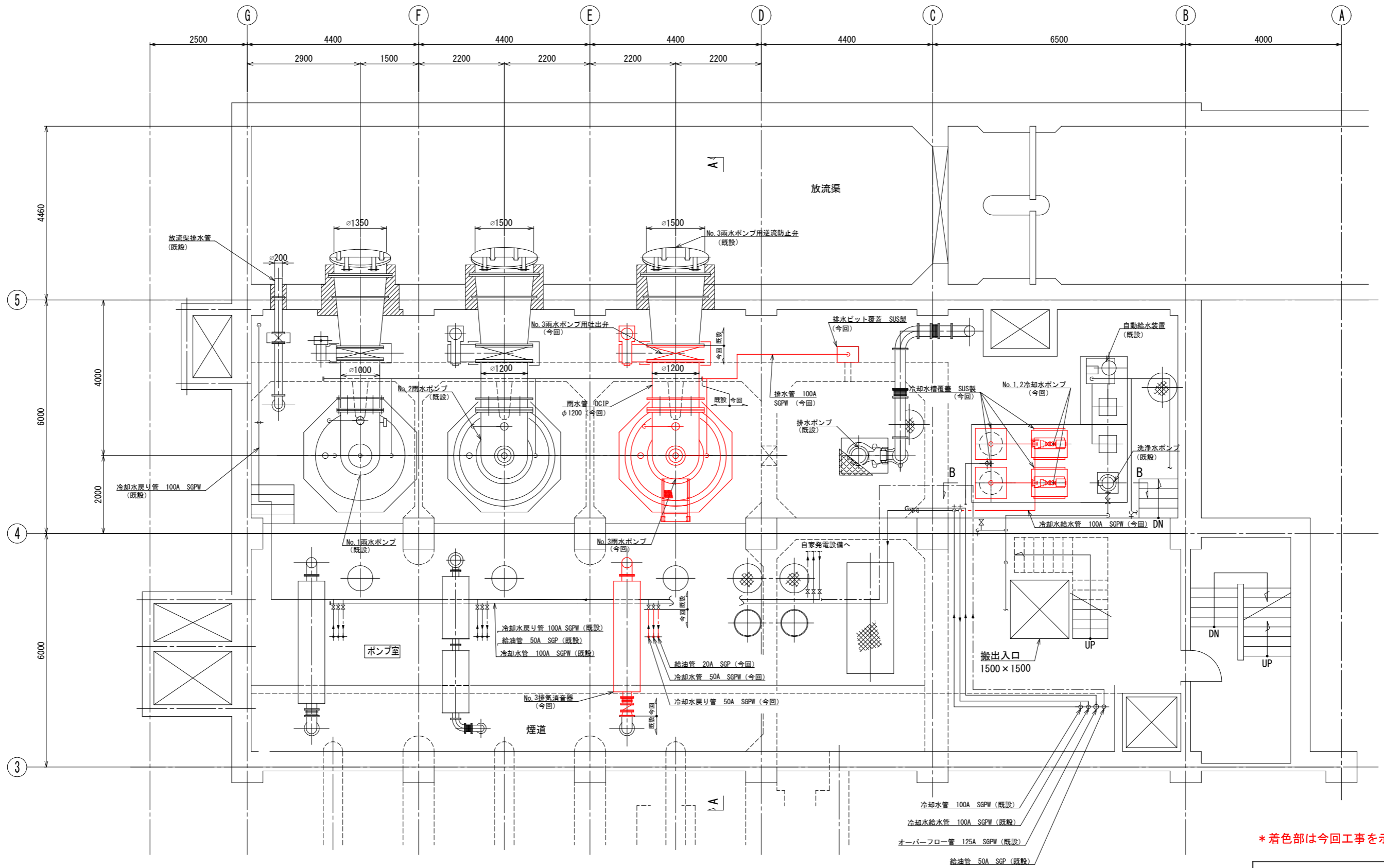
凡例

記号	名称
仕切弁	仕切弁
逆止弁	逆止弁
電動弁	電動弁
ボールタップ	ボールタップ
自動排気弁	自動排気弁
フローサイト	フローサイト
レジャーサ	レジャーサ
可換管	可換管
積算油量計	積算油量計
排気消音器	排気消音器

* 着色部は今回工事を示す

機器番号	①	②	③	④	⑤	⑥	⑦	⑧	⑨
機器名称	No. 3雨水ポンプ	No. 3雨水ポンプ用原動機	No. 3雨水ポンプ用減速機	No. 3雨水ポンプ用吐出弁	No. 1, 2空気圧縮機	地下重油貯留タンク	燃料移送ポンプ	燃料小出槽	No. 1, 2冷却水ポンプ
形式	立軸斜流ポンプ	4サイクルディーゼル機関	傘歯車減速機	電動蝶形弁	立形2段圧縮式	鋼板製円筒横形	横軸歯車ポンプ	鋼板製角形	給水用渦巻ポンプ
仕様	160m ³ /min×4.1m	150kW×1200min ⁻¹	150kW	二床式	2.94MPa	5000L	40L/min×0.3MPa	600L	0.76m ³ /min×19m
	φ1200	水冷式	空冷式	φ1200	-	A重油	φ25	A重油	φ80×φ65
既設台数	1	1	1	1	2(1)	1	2(1)	1	2(1)
更新台数	1	1	1	1	2(1)	-	-	-	2(1)
備考	空気槽150L×2共								

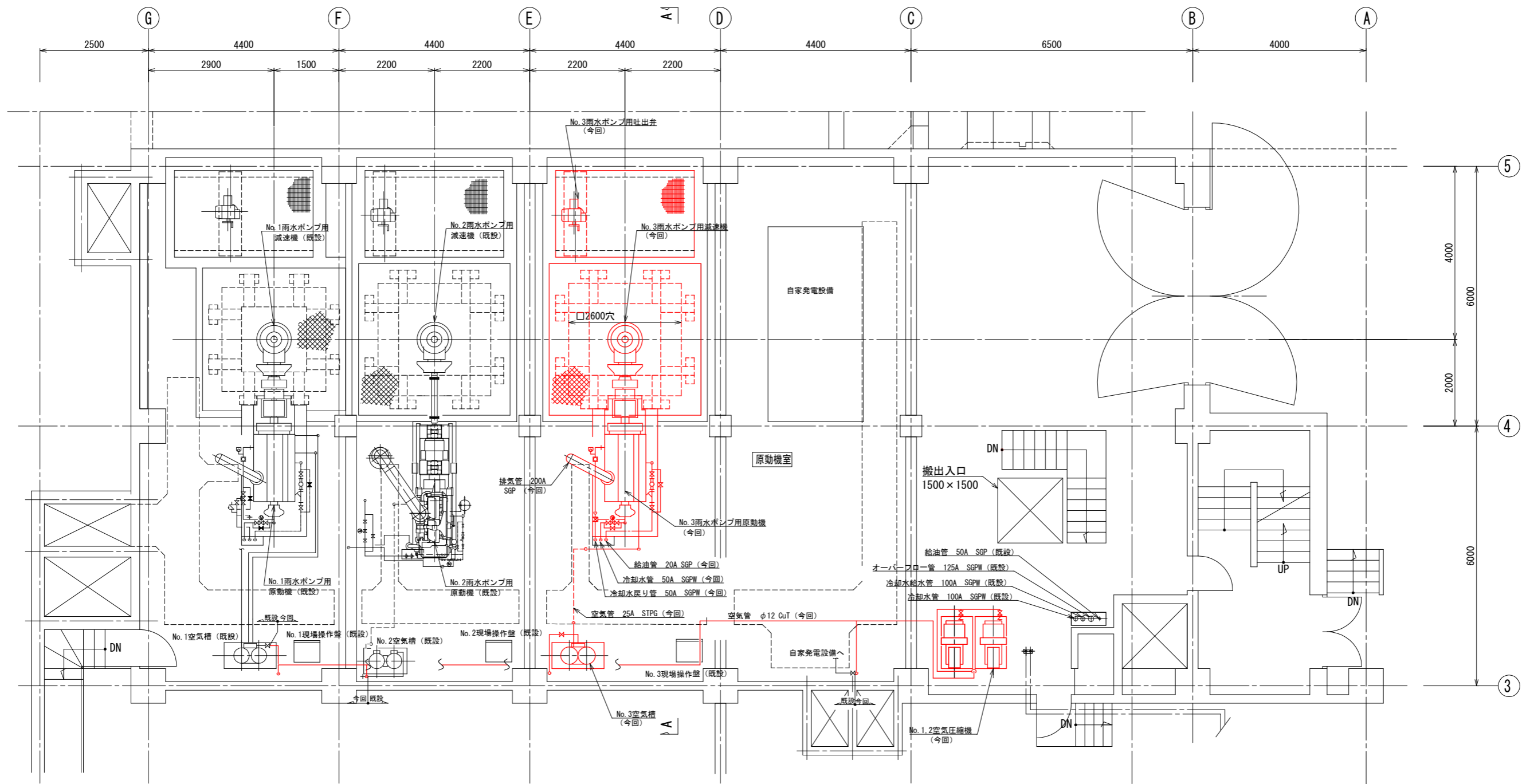
横須賀市上下水道局			
工事名称	舟倉ポンプ場 雨水ポンプ設備更新工事		
図面名称	フローシート(更新)		
縮尺	NON	図番	2/9
製作年	令和4年5月	原図	A1
課長	係長	担当者	設計者



* 着色部は今回工事を示す

地下1階ポンプ室平面図 (S=1/50)

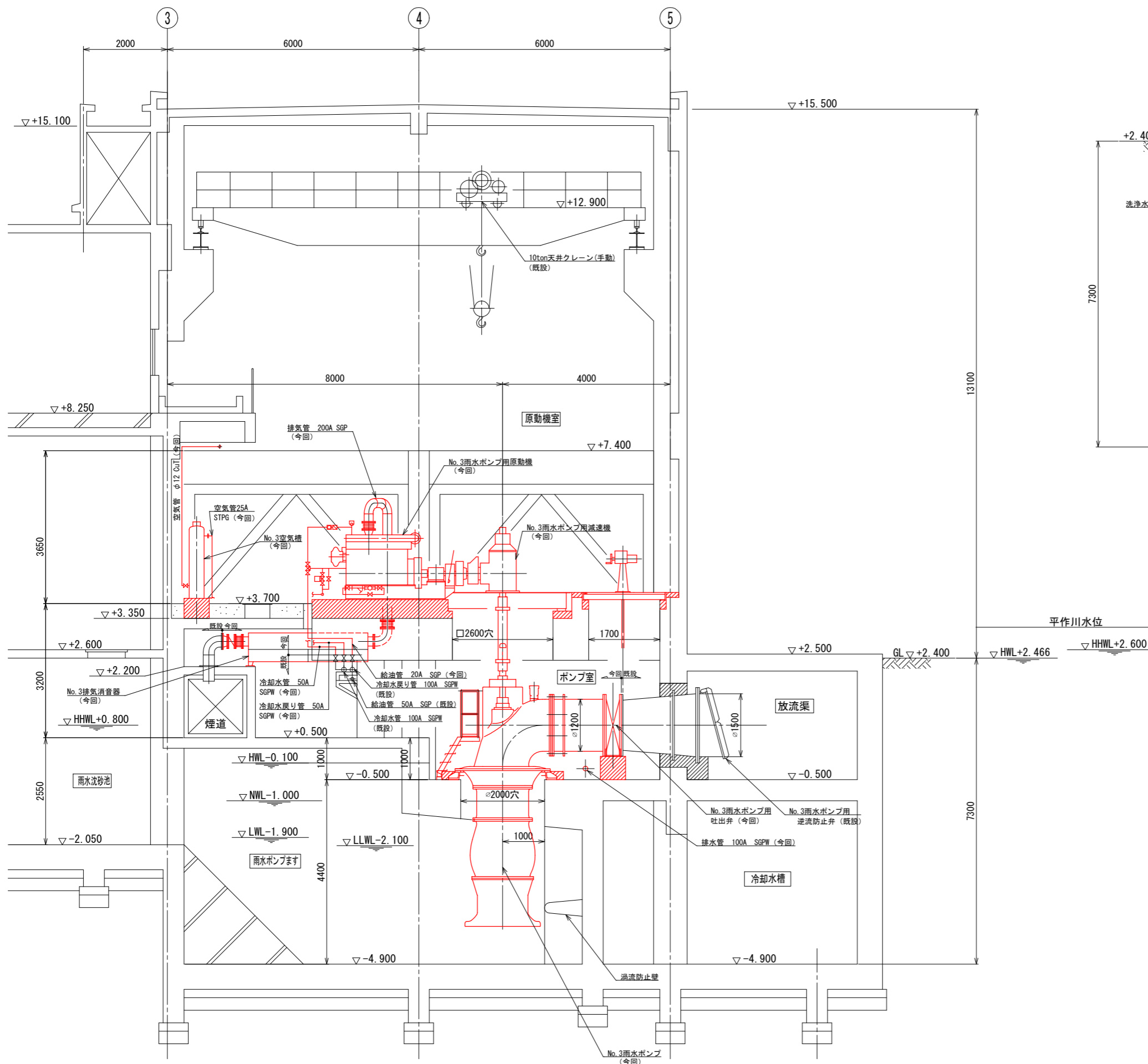
横須賀市上下水道局				
工 事 名 称	舟倉ポンプ場 雨水ポンプ設備更新工事			
図 面 名 称	地下1階ポンプ室平面図(更新)			
縮 尺	1/50	図 番	面 号	3/9
製 作 年 月	令和4年5月	原 図 大 小	原 図 大 小	A1
課 長	係 長	担 当 者	設 計 者	



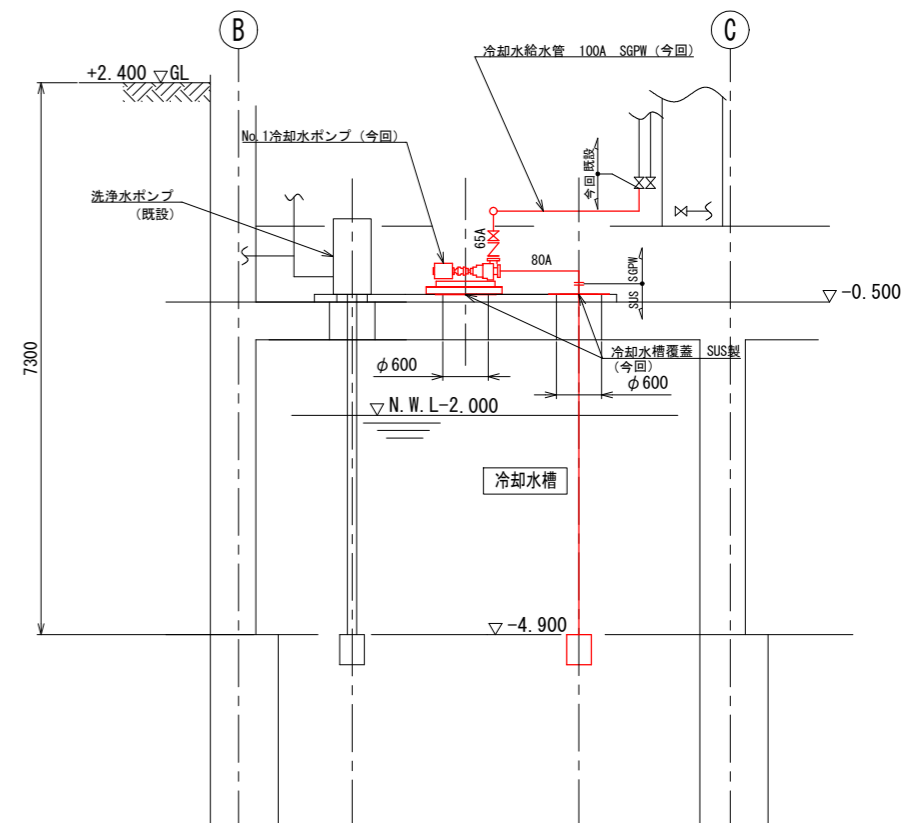
* 着色部は今回工事を示す

1階原動機室平面図 (S=1/50)

横須賀市上下水道局				
工 事 名 称	舟倉ポンプ場 雨水ポンプ設備更新工事			
図 面 名 称	1階原動機室平面図(更新)			
縮 尺	1/50	図 番	面 号	4/9
製 作 年 月	令和4年5月	原 図 尺 寸	図 号	A1
課 長	係 長	担 当 者	設 計 者	



A-A断面図 (S=1/50)

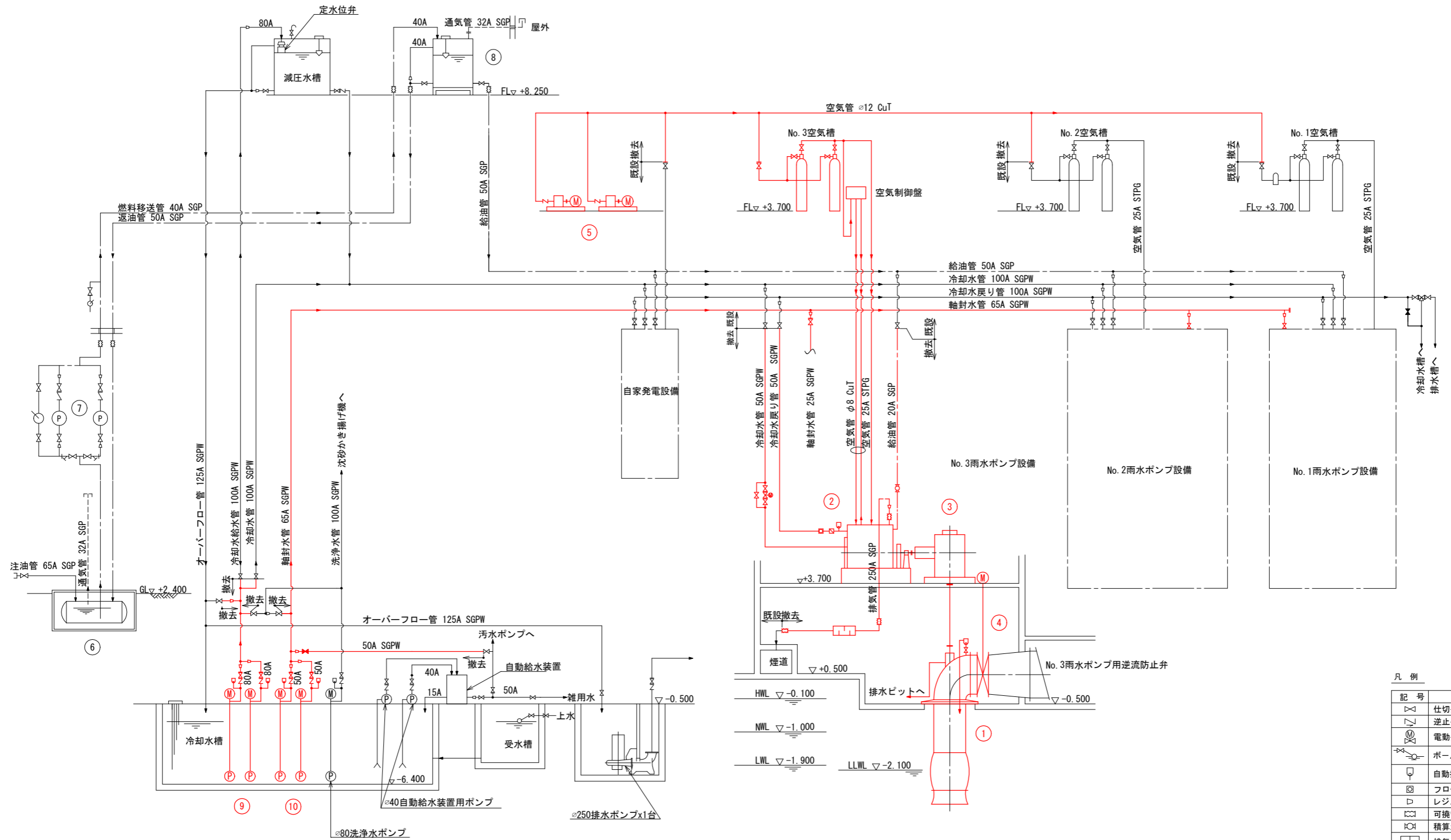


B-B断面図 (S=1/50)

平作川水位

* 着色部は今回工事を示す

横須賀市上下水道局				
工事名称	舟倉ポンプ場 雨水ポンプ設備更新工事			
図面名称	A-A, B-B断面図(更新)			
縮尺	1/50	図番	面号	5/9
製作年	令和4年5月	原図サイズ	A1	
課長	係長	担当者	設計者	



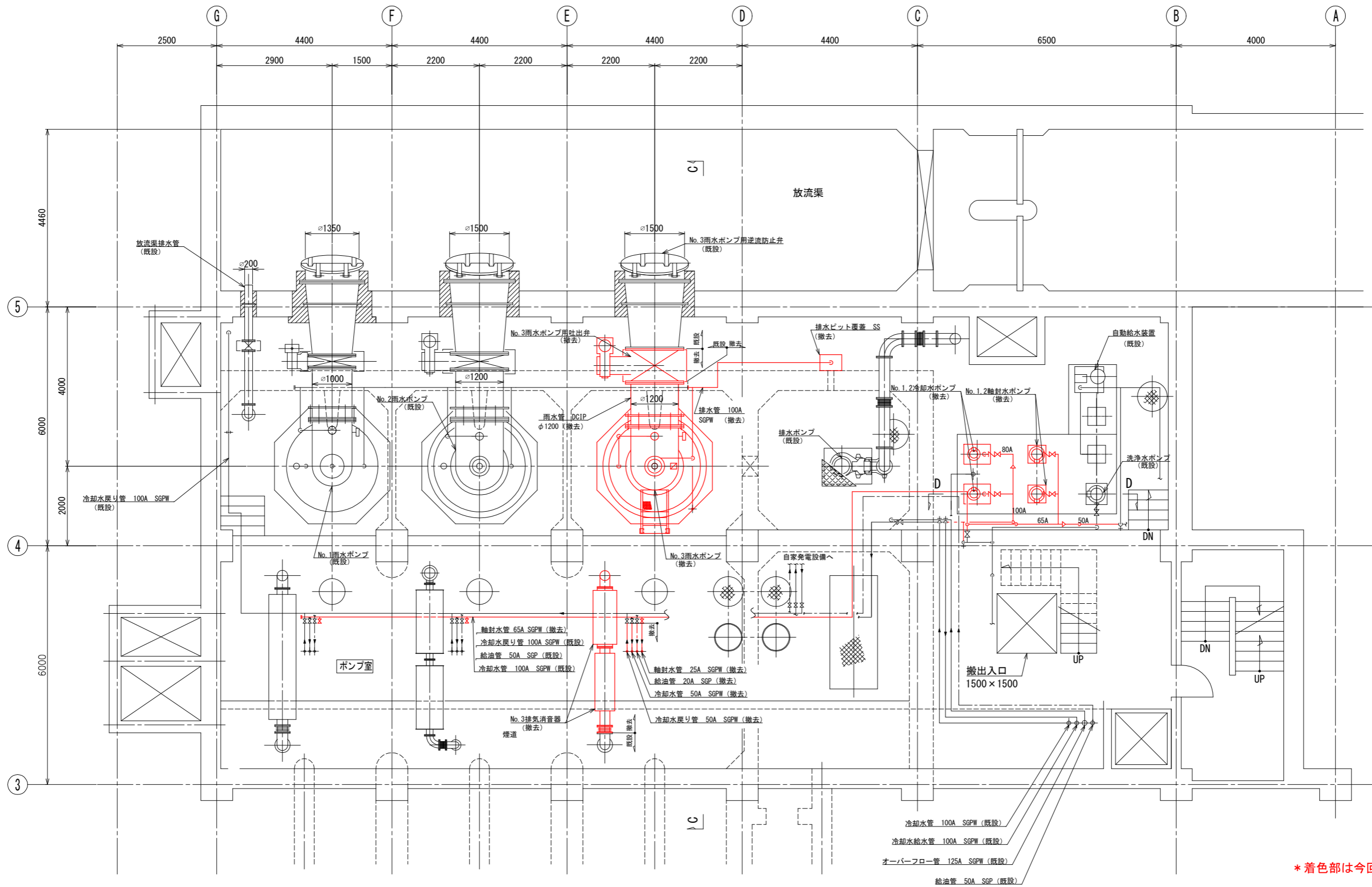
凡例

記号	名称
仕切弁	仕切弁
逆止弁	逆止弁
電動弁	電動弁
ボールタップ	ボールタップ
自動排気弁	自動排気弁
フローサイト	フローサイト
レジャーサ	レジャーサ
可撓管	可撓管
積算油量計	積算油量計
排気消音器	排気消音器

* 着色部は今回工事を示す

機器番号	①	②	③	④	⑤	⑥	⑦	⑧	⑨	⑩
機器名称	No. 3雨水ポンプ	No. 3雨水ポンプ用原動機	No. 3雨水ポンプ用減速機	No. 3雨水ポンプ用吐出弁	No. 1, 2空気圧縮機	地下重油貯留タンク	燃料移送ポンプ	燃料小出槽	No. 1, 2冷却水ポンプ	No. 1, 2軸封水ポンプ
形式	立軸斜流ポンプ	4サイクルディーゼル機関	傘歯車減速機	電動蝶形弁	立形2段圧縮式	鋼板製円筒横形	横軸歯車ポンプ	鋼板製角形	立軸渦巻ポンプ	立軸渦巻ポンプ
仕様	210m ³ /min×5.0m	235kW×1000min ⁻¹	235kW	二床式	2.94MPa	5000L	40L/min×0.3MPa	600L	0.65m ³ /min×28m	0.2m ³ /min×26m
	φ1200	水冷式	-	φ1200	-	A重油	φ25	A重油	φ80	φ50
既設台数	1	1	1	1	2(1)	1	2(1)	1	2(1)	2(1)
撤去台数	1	1	1	1	2(1)	-	-	-	2(1)	2(1)
備考	空気槽150L×2共									

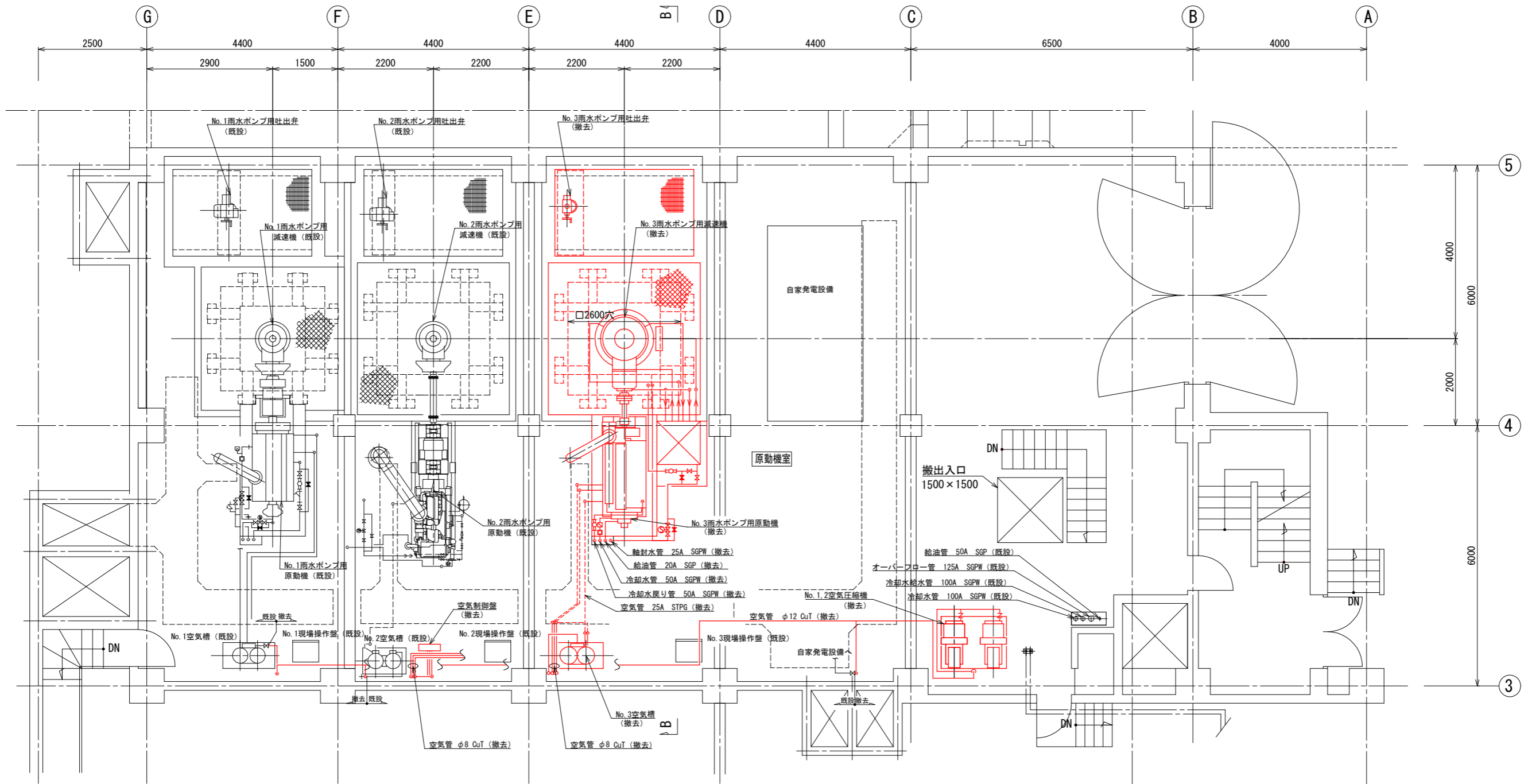
横須賀市上下水道局			
工事名称	舟倉ポンプ場 雨水ポンプ設備更新工事		
図面名称	フローシート(撤去)		
縮尺	NON	図番	6/9
製作年	令和4年5月	原図	A1
課長	係長	担当者	設計者



地下1階ポンプ室平面図 (S=1/50)

* 着色部は今回工事を示す

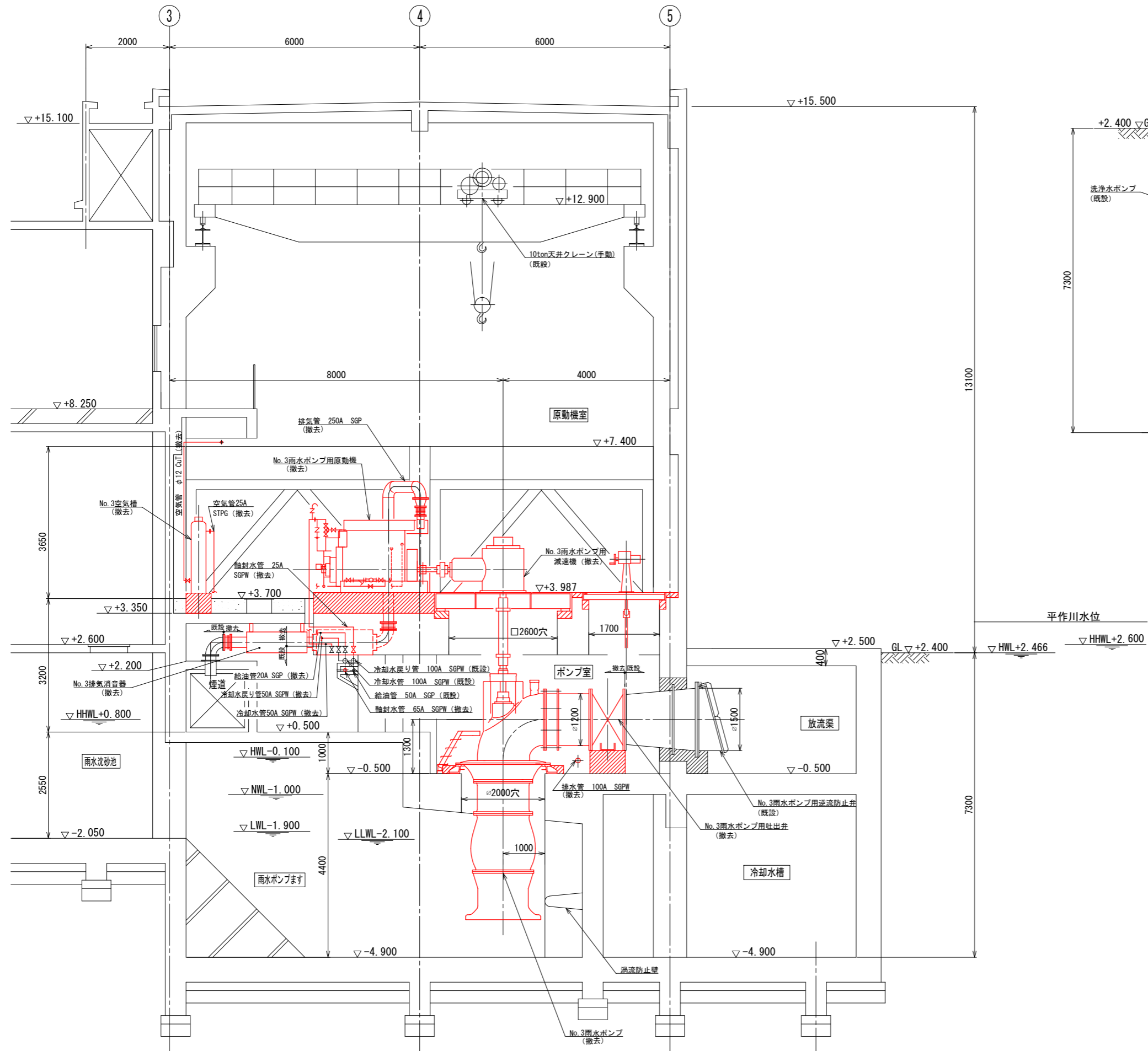
横須賀市上下水道局				
工 事 名 称	舟倉ポンプ場 雨水ポンプ設備更新工事			
図 面 名 称	地下1階ポンプ室平面図(撤去)			
縮 尺	1/50	図 番	面 号	7/9
製 作 年 月	令和4年5月	原 図 大 小	原 図 大 小	A1
課 長	係 長	担 当 者	設 計 者	



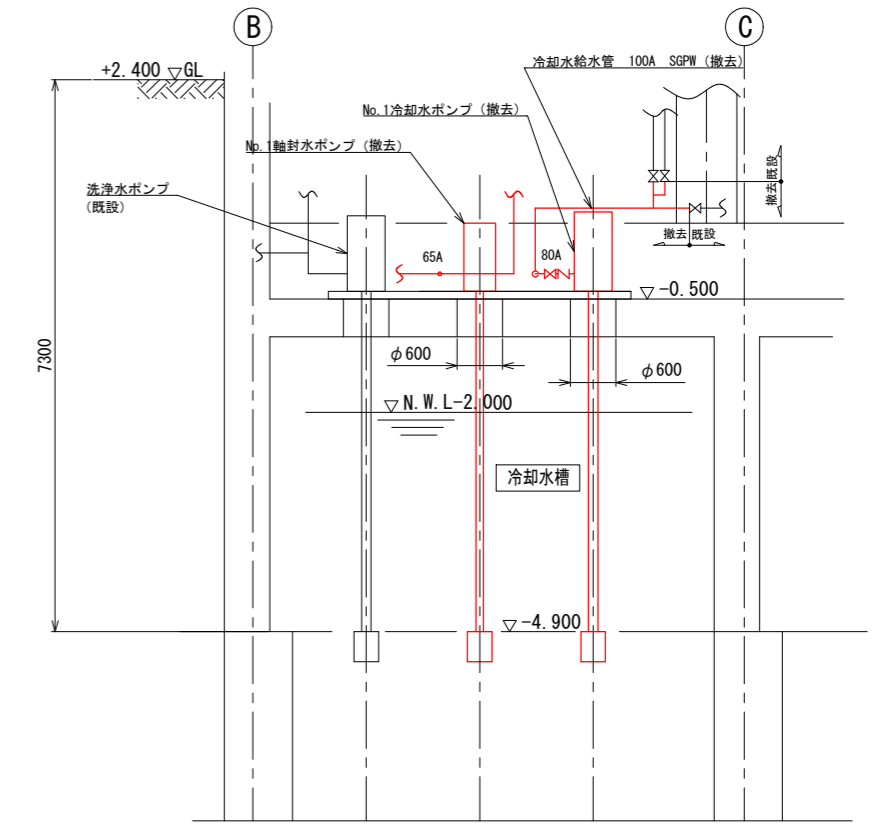
* 着色部は今回工事を示す

1階原動機室平面図 (S=1/50)

横須賀市上下水道局				
工 事 名 称	舟倉ポンプ場 雨水ポンプ設備更新工事			
図 面 名 称	1階原動機室平面図(撤去)			
縮 尺	1/50	図 番	面 号	8/9
製 作 年 月	令和4年5月	原 図 大 小	原 図 大 小	A1
課 長	係 長	担 当 者	設 計 者	



C-C断面図 (S=1/50)



D-D断面図 (S=1/50)

* 着色部は今回工事を示す

横須賀市上下水道局				
工 事 名 称	舟倉ポンプ場 雨水ポンプ設備更新工事			
図 面 名 称	C-C、D-D断面図(撤去)			
縮 尺	1/50	図 番	面 号	9/9
製 作 年 月	令和4年5月	原 図 大 小	原 図 大 小	A1
課 長	係 長	担 当 者	設 計 者	