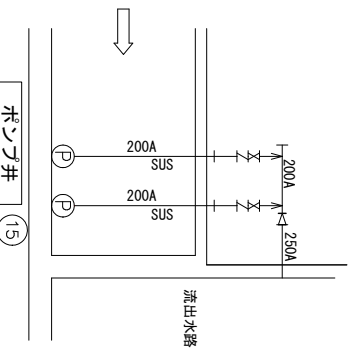
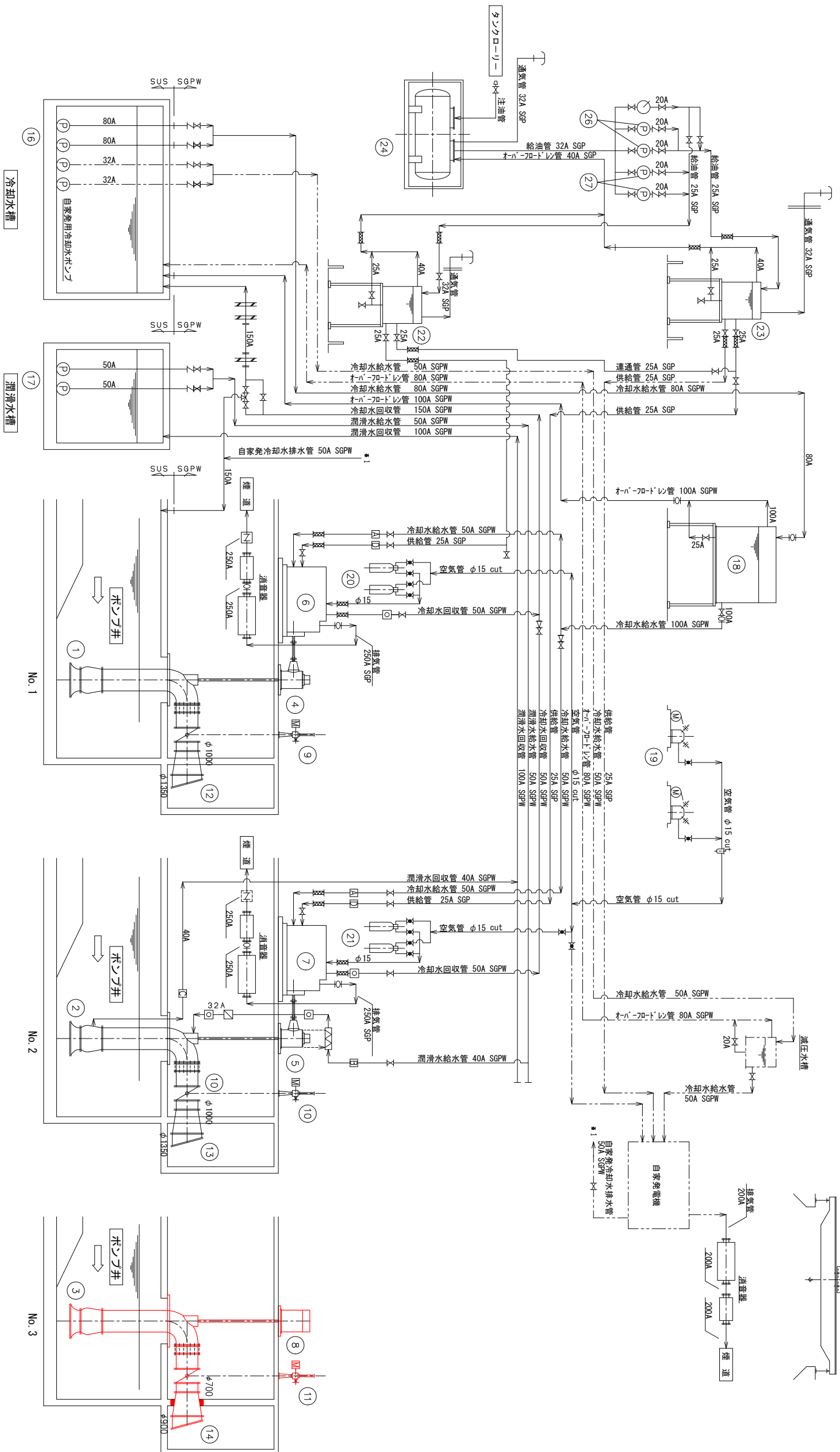


記号	名称
Ⅹ	仕切弁
∩	逆止弁
Ⅱ	玉形弁
Ⅲ	電動仕切弁
Ⅳ	電動ボール弁
Ⅴ	電動蝶形弁
Ⅵ	電磁弁
Ⅶ	温調弁
Ⅷ	積算流量計
Ⅸ	オリフエス流量計
Ⅹ	通気弁
Ⓢ	Y形ストレーナ
Ⅺ	取水栓
Ⅻ	フイルター
Ⓜ	フローリバー
Ⓝ	フロート
Ⓞ	排気逆流防止弁
Ⓟ	クランプボンプ
Ⓠ	熱交換器
Ⓡ	ケーブル継手
Ⓢ	伸縮管
Ⓣ	伸縮管
Ⓤ	伸縮管
Ⓥ	伸縮管
Ⓦ	伸縮管
Ⓧ	伸縮管
Ⓨ	伸縮管
Ⓩ	伸縮管



番号	名称	形式	数量	今回	備考
27	No.1, 2雨水ポンプ用運転停止弁	機械歯車ポンプ	2 (1)	0	

番号	名称	形式	数量	今回	備考
16	No.1, 2雨水ポンプ	着脱式水中ポンプ	2	0	

番号	名称	形式	数量	今回	備考
17	No.1, 2雨水ポンプ	水中ポンプ	2	0	

番号	名称	形式	数量	今回	備考
18	No.1, 2雨水ポンプ用送電機	FRP製パネル式	1	0	

番号	名称	形式	数量	今回	備考
19	No.1, 2給動用空気圧縮機	立形2段圧縮機	2 (1)	0	

番号	名称	形式	数量	今回	備考
20	No.1, 2雨水ポンプ用空気機	鋼板製円筒機	1	0	

番号	名称	形式	数量	今回	備考
21	No.2雨水ポンプ用空気機	鋼板製円筒機	1	0	

番号	名称	形式	数量	今回	備考
22	雨水ポンプ用機械吐出槽	鋼板角形製	1	0	

番号	名称	形式	数量	今回	備考
23	自家発電用機械吐出槽	鋼板角形製	1	0	

番号	名称	形式	数量	今回	備考
24	燃料貯留槽	星外地下重油槽	1	0	

番号	名称	形式	数量	今回	備考
25	天井カレーン	手動1口用天井カレーン	1	0	

番号	名称	形式	数量	今回	備考
26	No.1, 2自家発電用燃料移送ポンプ	機械歯車ポンプ	2 (1)	0	

番号	名称	形式	数量	今回	備考
27	No.1, 2雨水ポンプ用送電機	立地送電機	2	0	

番号	名称	形式	数量	今回	備考
28	No.1, 2雨水ポンプ用送電機	立地送電機	2	0	

番号	名称	形式	数量	今回	備考
29	No.1, 2雨水ポンプ用送電機	立地送電機	2	0	

番号	名称	形式	数量	今回	備考
30	No.1, 2雨水ポンプ用送電機	立地送電機	2	0	

番号	名称	形式	数量	今回	備考
31	No.1, 2雨水ポンプ用送電機	立地送電機	2	0	

番号	名称	形式	数量	今回	備考
32	No.1, 2雨水ポンプ用送電機	立地送電機	2	0	

番号	名称	形式	数量	今回	備考
33	No.1, 2雨水ポンプ用送電機	立地送電機	2	0	

番号	名称	形式	数量	今回	備考
34	No.1, 2雨水ポンプ用送電機	立地送電機	2	0	

番号	名称	形式	数量	今回	備考
35	No.1, 2雨水ポンプ用送電機	立地送電機	2	0	

番号	名称	形式	数量	今回	備考
36	No.1, 2雨水ポンプ用送電機	立地送電機	2	0	

番号	名称	形式	数量	今回	備考
37	No.1, 2雨水ポンプ用送電機	立地送電機	2	0	

番号	名称	形式	数量	今回	備考
38	No.1, 2雨水ポンプ用送電機	立地送電機	2	0	

番号	名称	形式	数量	今回	備考
39	No.1, 2雨水ポンプ用送電機	立地送電機	2	0	

番号	名称	形式	数量	今回	備考
40	No.1, 2雨水ポンプ用送電機	立地送電機	2	0	

番号	名称	形式	数量	今回	備考
41	No.1, 2雨水ポンプ用送電機	立地送電機	2	0	

番号	名称	形式	数量	今回	備考
42	No.1, 2雨水ポンプ用送電機	立地送電機	2	0	

番号	名称	形式	数量	今回	備考
43	No.1, 2雨水ポンプ用送電機	立地送電機	2	0	

番号	名称	形式	数量	今回	備考
44	No.1, 2雨水ポンプ用送電機	立地送電機	2	0	

番号	名称	形式	数量	今回	備考
45	No.1, 2雨水ポンプ用送電機	立地送電機	2	0	

番号	名称	形式	数量	今回	備考
46	No.1, 2雨水ポンプ用送電機	立地送電機	2	0	

番号	名称	形式	数量	今回	備考
47	No.1, 2雨水ポンプ用送電機	立地送電機	2	0	

番号	名称	形式	数量	今回	備考
48	No.1, 2雨水ポンプ用送電機	立地送電機	2	0	

番号	名称	形式	数量	今回	備考
49	No.1, 2雨水ポンプ用送電機	立地送電機	2	0	

番号	名称	形式	数量	今回	備考
50	No.1, 2雨水ポンプ用送電機	立地送電機	2	0	

番号	名称	形式	数量	今回	備考
51	No.1, 2雨水ポンプ用送電機	立地送電機	2	0	

番号	名称	形式	数量	今回	備考
52	No.1, 2雨水ポンプ用送電機	立地送電機	2	0	

番号	名称	形式	数量	今回	備考
53	No.1, 2雨水ポンプ用送電機	立地送電機	2	0	

番号	名称	形式	数量	今回	備考
54	No.1, 2雨水ポンプ用送電機	立地送電機	2	0	

番号	名称	形式	数量	今回	備考
55	No.1, 2雨水ポンプ用送電機	立地送電機	2	0	

番号	名称	形式	数量	今回	備考
56	No.1, 2雨水ポンプ用送電機	立地送電機	2	0	

番号	名称	形式	数量	今回	備考
57	No.1, 2雨水ポンプ用送電機	立地送電機	2	0	

番号	名称	形式	数量	今回	備考
58	No.1, 2雨水ポンプ用送電機	立地送電機	2	0	

番号	名称	形式	数量	今回	備考
59	No.1, 2雨水ポンプ用送電機	立地送電機	2	0	

番号	名称	形式	数量	今回	備考
60	No.1, 2雨水ポンプ用送電機	立地送電機	2	0	

番号	名称	形式	数量	今回	備考
61	No.1, 2雨水ポンプ用送電機	立地送電機	2	0	

番号	名称	形式	数量	今回	備考
62	No.1, 2雨水ポンプ用送電機	立地送電機	2	0	

番号	名称	形式	数量	今回	備考
63	No.1, 2雨水ポンプ用送電機	立地送電機	2	0	

番号	名称	形式	数量	今回	備考
64	No.1, 2雨水ポンプ用送電機	立地送電機	2	0	

番号	名称	形式	数量	今回	備考
65	No.1, 2雨水ポンプ用送電機	立地送電機	2	0	

番号	名称	形式	数量	今回	備考
66	No.1, 2雨水ポンプ用送電機	立地送電機	2	0	

番号	名称	形式	数量	今回	備考
67	No.1, 2雨水ポンプ用送電機	立地送電機	2	0	

番号	名称	形式	数量	今回	備考
68	No.1, 2雨水ポンプ用送電機	立地送電機	2	0	

番号	名称	形式	数量	今回	備考
69	No.1, 2雨水ポンプ用送電機	立地送電機	2	0	

番号	名称	形式	数量	今回	備考
70	No.1, 2雨水ポンプ用送電機	立地送電機	2	0	

番号	名称	形式	数量	今回	備考
71	No.1, 2雨水ポンプ用送電機	立地送電機	2	0	

番号	名称	形式	数量	今回	備考
72	No.1, 2雨水ポンプ用送電機	立地送電機	2	0	

番号	名称	形式	数量	今回	備考
73	No.1, 2雨水ポンプ用送電機	立地送電機	2	0	

番号	名称	形式	数量	今回	備考
74	No.1, 2雨水ポンプ用送電機	立地送電機	2	0	

番号	名称	形式	数量	今回	備考
75	No.1, 2雨水ポンプ用送電機	立地送電機	2	0	

番号	名称	形式	数量	今回	備考
76	No.1, 2雨水ポンプ用送電機	立地送電機	2	0	

番号	名称	形式	数量	今回	備考
77	No.1, 2雨水ポンプ用送電機	立地送電機	2	0	

番号	名称	形式	数量	今回	備考
78	No.1, 2雨水ポンプ用送電機	立地送電機	2	0	

番号	名称	形式	数量	今回	備考
79	No.1, 2雨水ポンプ用送電機	立地送電機	2	0	

番号	名称	形式	数量	今回	備考
80	No.1, 2雨水ポンプ用送電機	立地送電機	2	0	

番号	名称	形式	数量	今回	備考
81	No.1, 2雨水ポンプ用送電機	立地送電機	2	0	

番号	名称	形式	数量	今回	備考
82	No.1, 2雨水ポンプ用送電機	立地送電機	2	0	

番号	名称	形式	数量	今回	備考
83	No.1, 2雨水ポンプ用送電機	立地送電機	2	0	

番号	名称	形式	数量	今回	備考
84	No.1, 2雨水ポンプ用送電機	立地送電機	2	0	

番号	名称	形式	数量	今回	備考
85	No.1, 2雨水ポンプ用送電機	立地送電機	2	0	

番号	名称	形式	数量	今回	備考
86	No.1, 2雨水ポンプ用送電機	立地送電機	2	0	

番号	名称	形式	数量	今回	備考
87	No.1, 2雨水ポンプ用送電機	立地送電機	2	0	

番号	名称	形式	数量	今回	備考
88	No.1, 2雨水ポンプ用送電機	立地送電機	2	0	

番号	名称	形式	数量	今回	備考
89	No.1, 2雨水ポンプ用送電機	立地送電機	2	0	

番号	名称	形式	数量	今回	備考
90	No.1, 2雨水ポンプ用送電機	立地送電機	2	0	

番号	名称	形式	数量	今回	備考
91	No.1, 2雨水ポンプ用送電機	立地送電機	2	0	

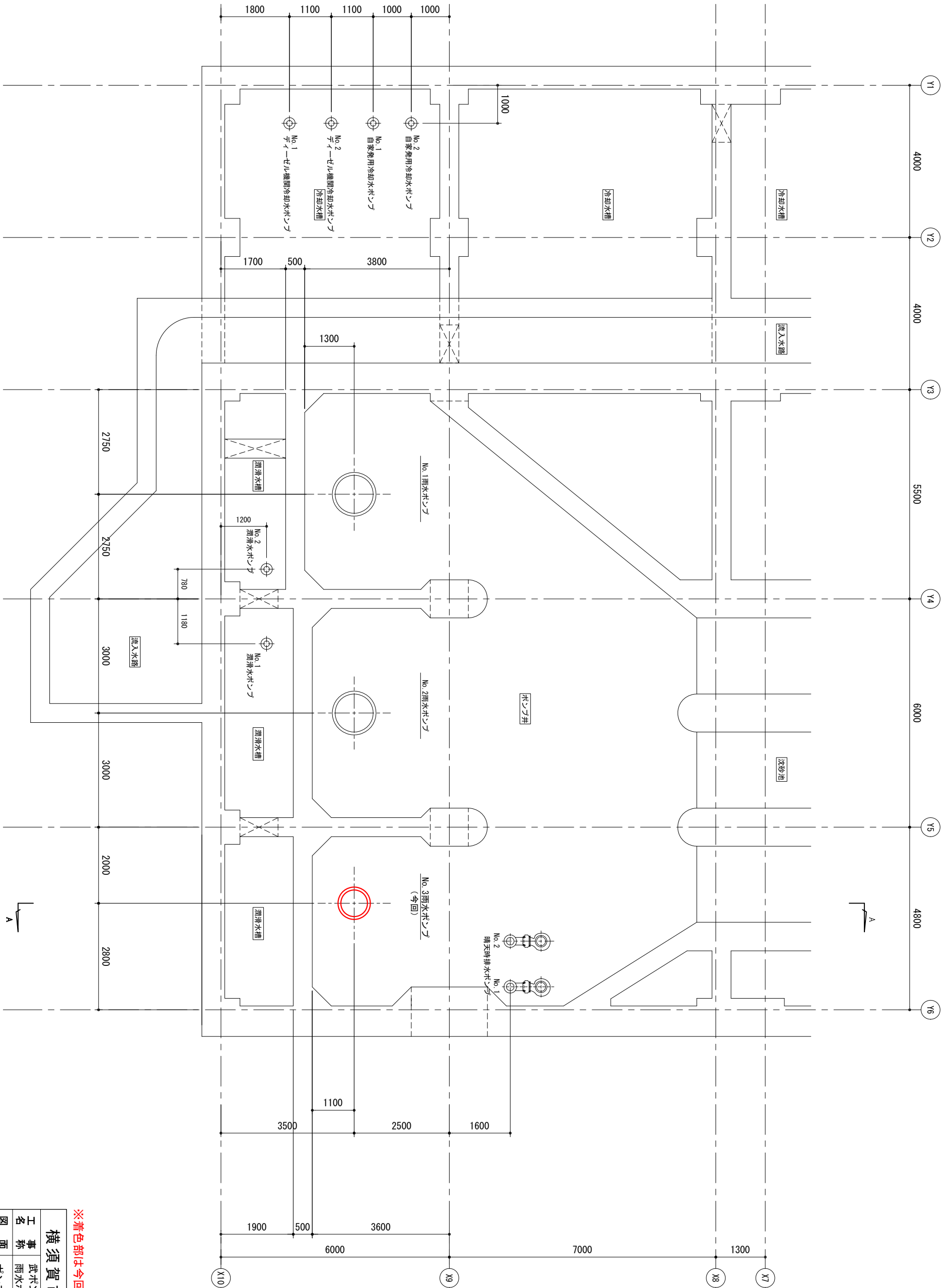
番号	名称	形式	数量	今回	備考
92	No.1, 2雨水ポンプ用送電機	立地送電機	2	0	

番号	名称	形式	数量	今回	備考
93	No.1, 2雨水ポンプ用送電機	立地送電機	2	0	

番号	名称	形式	数量	今回	備考
94	No.1, 2雨水ポンプ用送電機	立地送電機	2	0	

番号	名称	形式	数量	今回	備考
95	No.1, 2雨水ポンプ用送電機	立地送電機	2	0	

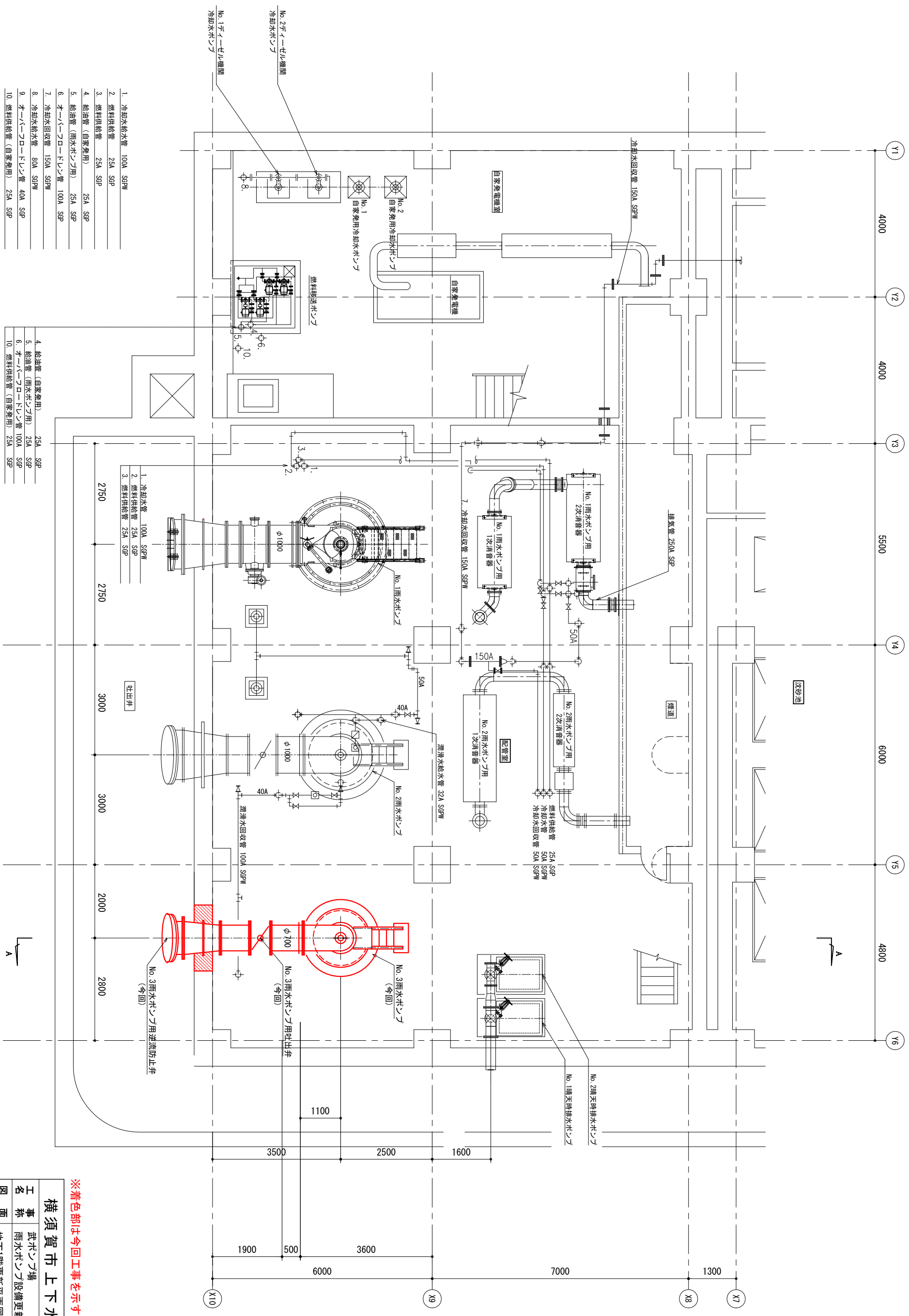
番号	名称	形式	数量	今回
----	----	----	----	----



ポンプ井更新平面図 (S=1/50)

※着色部は今回工事を示す

横須賀市 上下水道局			
工事名称	武ポンプ場 雨水ポンプ設備更新工事		
図名	ポンプ井更新平面図		
縮尺	1/50	図号	3/11
製作月	令和4年5月	番原図	サ11
製年		サ11	A1
課長		担当者	
係長		設計者	



1. 冷却水給水管 100A SGPW
2. 燃料供給管 25A SGP
3. 燃料供給管 25A SGP
4. 給油管 (自家兼用) 25A SGP
5. 給油管 (雨水ポンプ用) 25A SGP
6. オートローディング管 100A SGP
7. 冷却水回収管 150A SGPW
8. 冷却水給水管 80A SGPW
9. オートローディング管 40A SGP
10. 燃料供給管 (自家兼用) 25A SGP

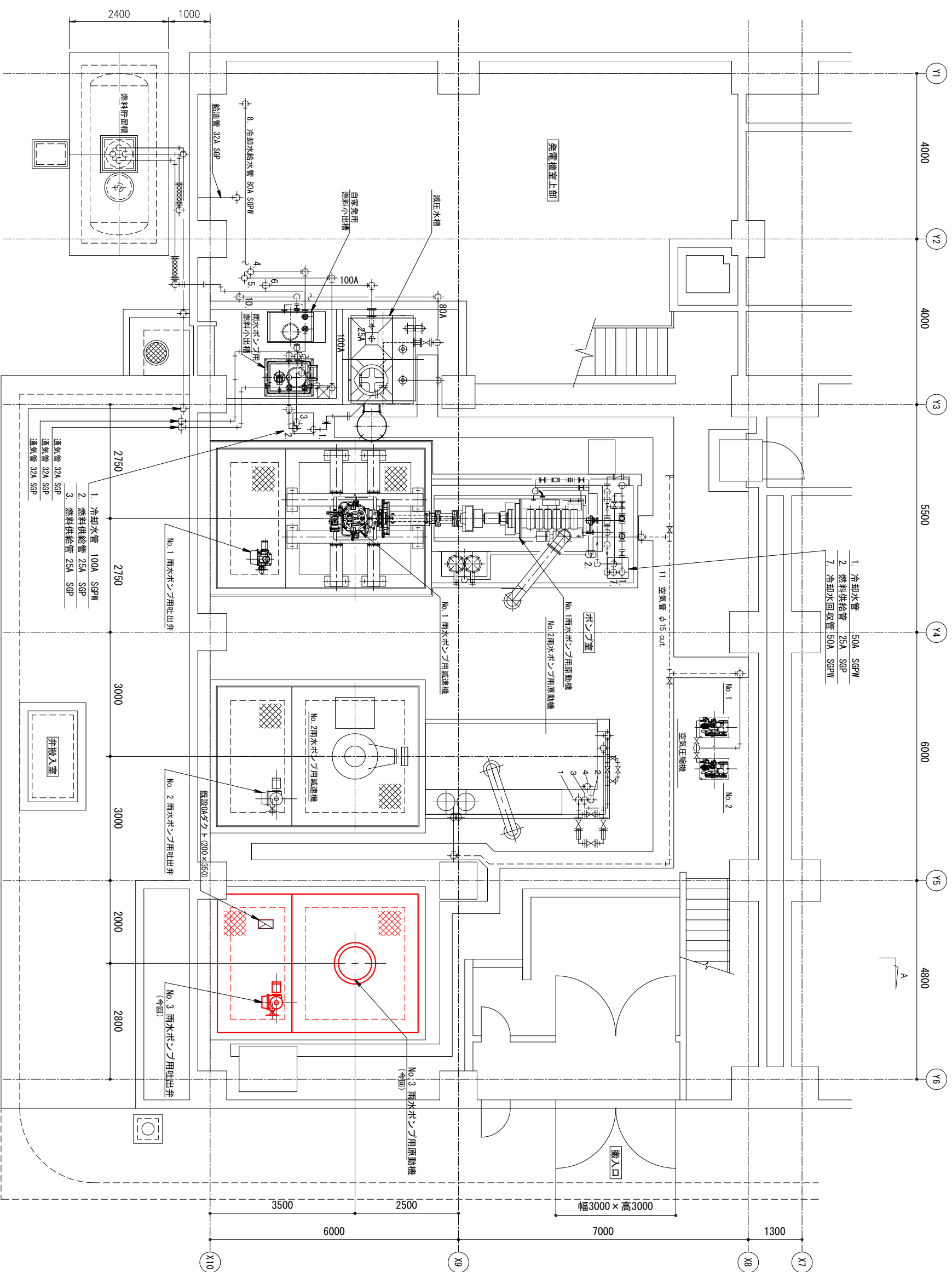
4. 給油管 (自家兼用) 25A SGP
5. 給油管 (雨水ポンプ用) 25A SGP
6. オートローディング管 100A SGP
10. 燃料供給管 (自家兼用) 25A SGP

地下1階更新平面図 (S=1/50)

※着色部は今回工事を示す

横須賀市上下水道局

工名	武蔵野場 雨水ポンプ設備更新工事		
図名	地下1階更新平面図		
縮尺	1/50	図号	4/11
製作月	令和4年5月	原図	サイン
製年		担当者	
課長		設計者	



1階更新平面図(S-1/50)

- 1. 冷却水給水管 100A SGPW
- 2. 燃料供給管 25A SGP
- 3. 燃料供給管 25A SGP
- 4. 給油管 (自家兼用) 25A SGP
- 5. 給油管 (雨水ポンプ用) 25A SGP
- 6. オートローション管 100A SGP
- 7. 冷却水回収管 150A SGPW
- 8. 冷却水給水管 80A SGPW
- 9. オートローション管 40A SGP
- 10. 燃料供給管 (自家兼用) 25A SGP
- 11. 空気管 φ15 out

※着色部は今回工事を示す

横須賀市上下水道局

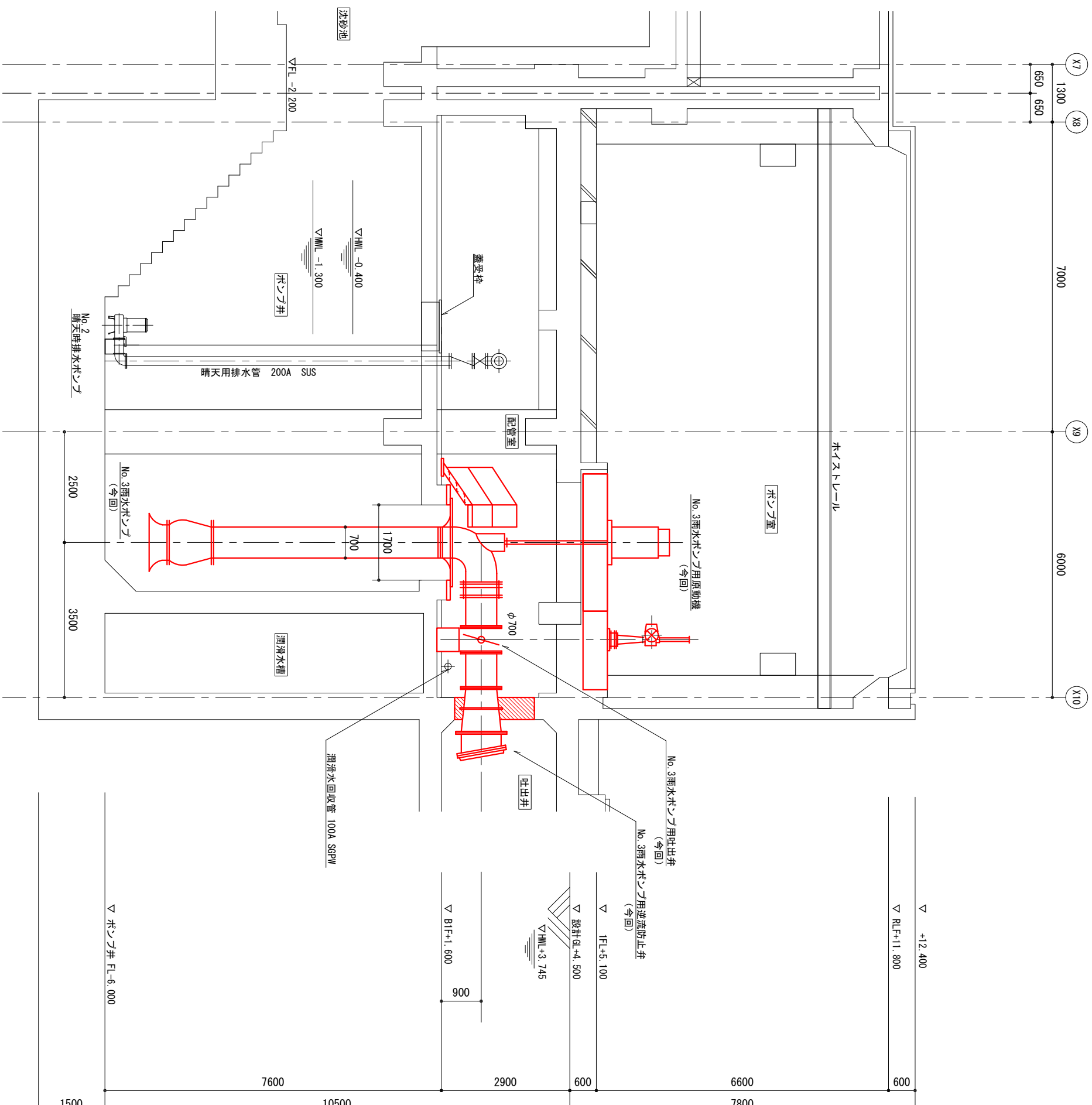
工事名称 武水ポンプ場
雨水ポンプ設備更新工事

図名 1階更新平面図

縮尺 1/50 図番 5/11

製作 令和4年5月 原図

課長 係長 担当者 設計者



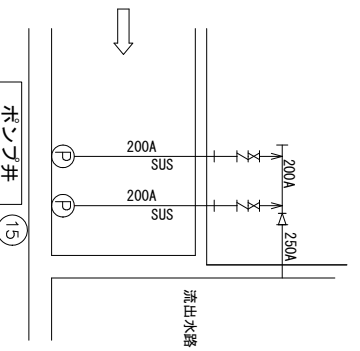
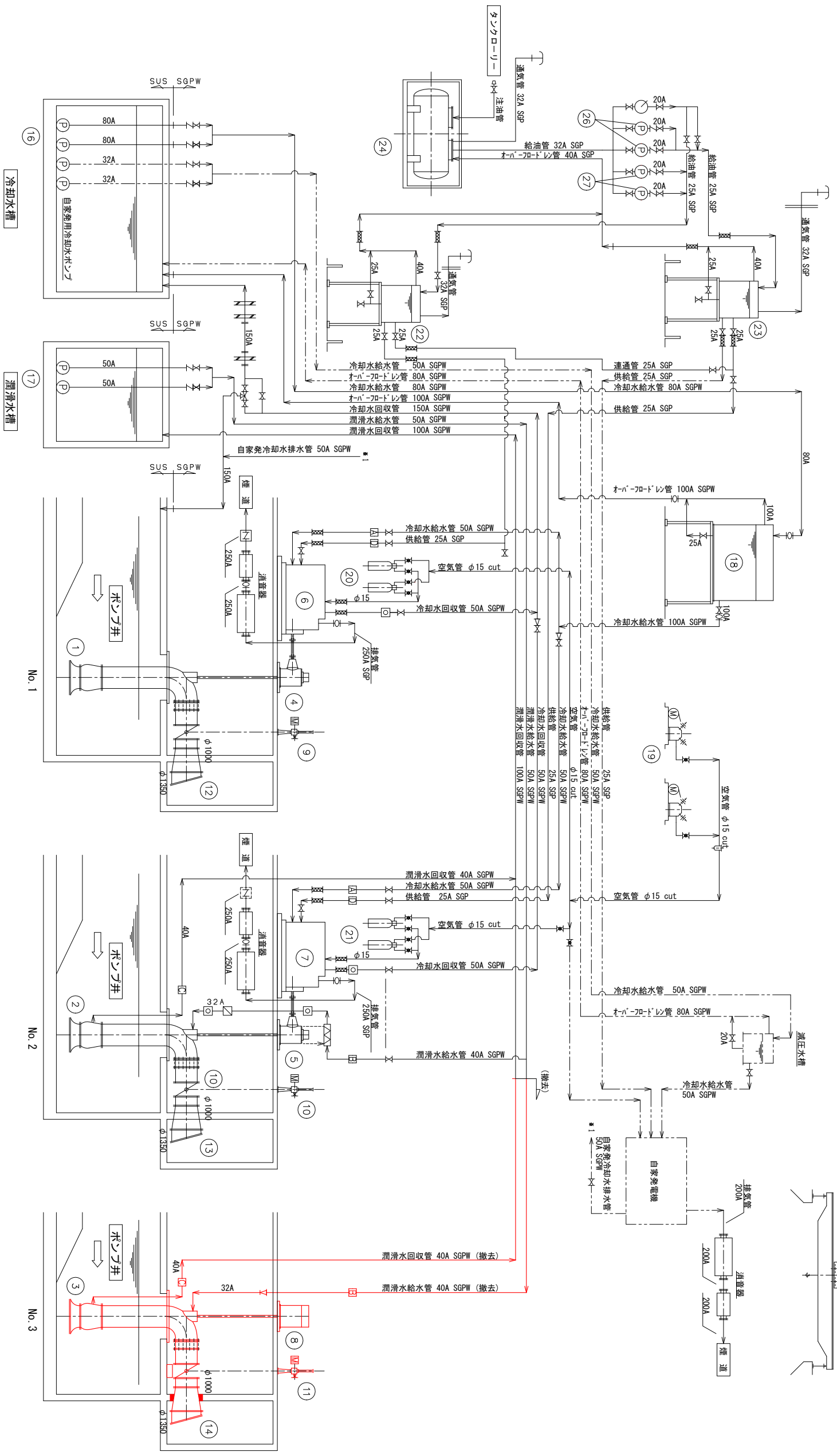
A-A断面図 (S=1/50)

※着色部は今回工事を示す

横須賀市上下水道局

工名	武ポンプ場 雨水ポンプ設備更新工事		
図名	A-A断面図		
縮尺	1/50	図番号	6/11
製作月	令和4年5月	原図サイズ	A1
課長		係長	
		担当者	
		設計者	

記号	名称
×	仕切弁
∩	逆止弁
⊏	玉形弁
⊏	電動仕切弁
⊏	電動ボール弁
⊏	電動蝶形弁
⊏	電磁弁
⊏	温調弁
⊏	積算流量計
⊏	オリフクス流量計
⊏	通気弁
⊏	Y形ストレーナ
×	取水栓
∩	フイルター
□	フローリバー
□	フローサイト
⊏	排気逆流防止弁
⊏	クランプボンプ
⊏	熱交換器
⊏	フック付扉継手
⊏	伸縮管
⊏	⊏
⊏	⊏
⊏	⊏
⊏	⊏



番号	名称	形式	仕様	数量	撤去
(27)	No.1, 2雨水ボンプ用排水貯留タンク	機械排水ポンプ	φ20×26L/分×0.29MPa	2 (1)	0

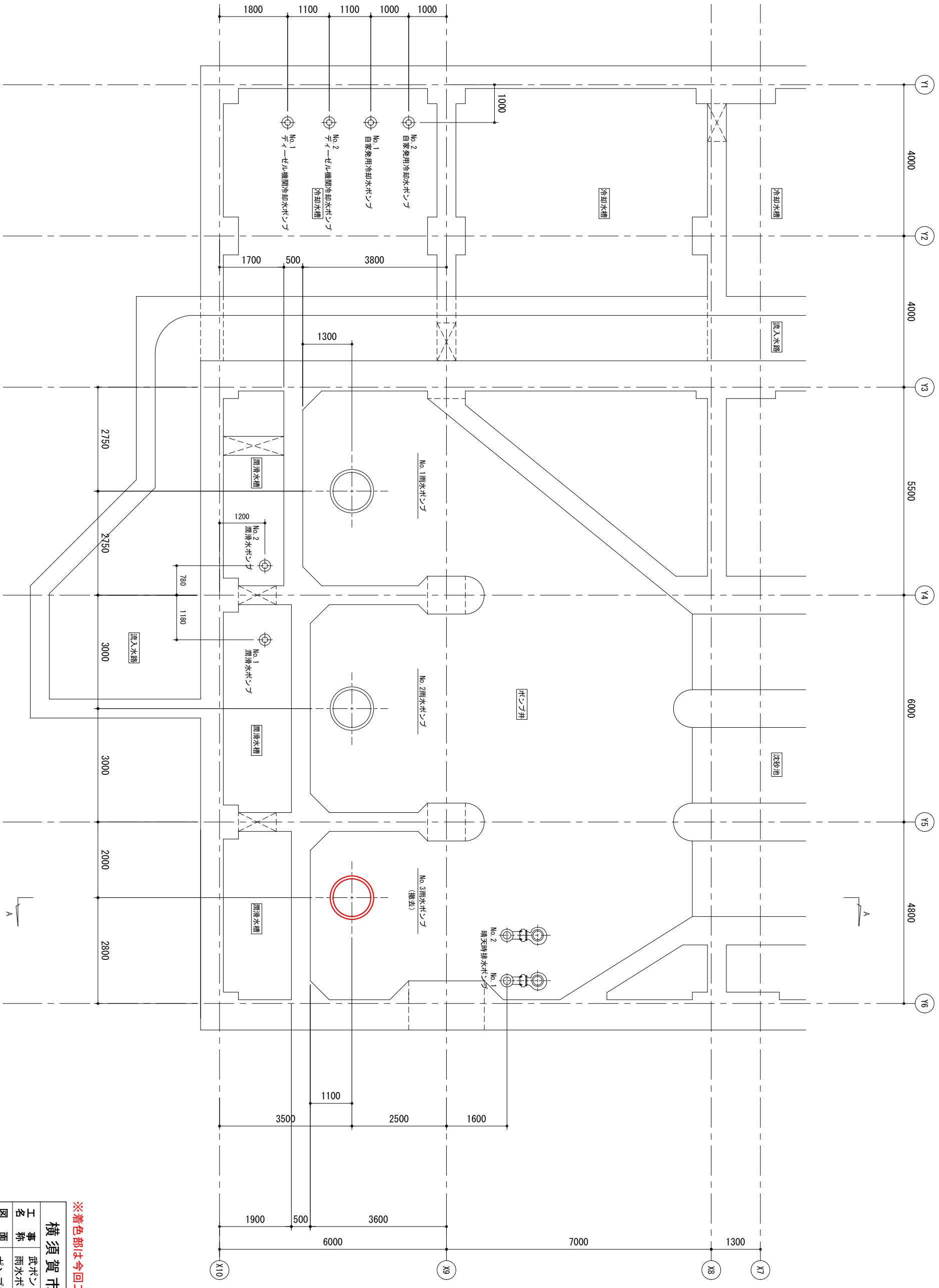
番号	名称	形式	仕様	数量	撤去
(1)	No.1雨水ボンプ	立軸送水ポンプ	φ1350	1	1
(2)	No.2雨水ボンプ	立軸送水ポンプ	φ1350	1	1
(3)	No.3雨水ボンプ	立軸送水ポンプ	φ1350	1	1
(4)	No.1雨水ボンプ用送電機	立軸送電機	φ1000×150mm×7.7m	1	0
(5)	No.2雨水ボンプ用送電機	立軸送電機	φ1000×140mm×7.5m	1	0
(6)	No.3雨水ボンプ用送電機	立軸送電機	φ1000×140mm×7.5m	1	1
(7)	No.1雨水ボンプ用送電機	立軸送電機	φ1000×140mm×7.5m	1	0
(8)	No.2雨水ボンプ用送電機	立軸送電機	φ1000×140mm×7.5m	1	0
(9)	No.3雨水ボンプ用送電機	立軸送電機	φ1000×140mm×7.5m	1	1
(10)	No.1雨水ボンプ用吐出弁	電動蝶形弁	φ1000	1	0
(11)	No.2雨水ボンプ用吐出弁	電動蝶形弁	φ1000	1	0
(12)	No.3雨水ボンプ用吐出弁	電動蝶形弁	φ1000	1	1
(13)	No.1雨水ボンプ用送水貯留タンク	立軸送水ポンプ	φ1350	1	0
(14)	No.2雨水ボンプ用送水貯留タンク	立軸送水ポンプ	φ1350	1	0
(15)	No.3雨水ボンプ用送水貯留タンク	立軸送水ポンプ	φ1350	1	0
(16)	No.1, 2雨水ボンプ用送水貯留タンク	立軸送水ポンプ	φ1350	2 (1)	0
(17)	No.1, 2雨水ボンプ用送水貯留タンク	立軸送水ポンプ	φ1350	2 (1)	0
(18)	No.1, 2雨水ボンプ用送水貯留タンク	立軸送水ポンプ	φ1350	2 (1)	0
(19)	No.1, 2雨水ボンプ用送水貯留タンク	立軸送水ポンプ	φ1350	2 (1)	0
(20)	No.1, 2雨水ボンプ用送水貯留タンク	立軸送水ポンプ	φ1350	2 (1)	0
(21)	No.1, 2雨水ボンプ用送水貯留タンク	立軸送水ポンプ	φ1350	2 (1)	0
(22)	No.1, 2雨水ボンプ用送水貯留タンク	立軸送水ポンプ	φ1350	2 (1)	0
(23)	No.1, 2雨水ボンプ用送水貯留タンク	立軸送水ポンプ	φ1350	2 (1)	0
(24)	No.1, 2雨水ボンプ用送水貯留タンク	立軸送水ポンプ	φ1350	2 (1)	0
(25)	No.1, 2雨水ボンプ用送水貯留タンク	立軸送水ポンプ	φ1350	2 (1)	0

※着色部は今回工事を示す

横須賀市上下水道局

工名 武井ポンプ場
 事務 雨水ポンプ設備更新工事

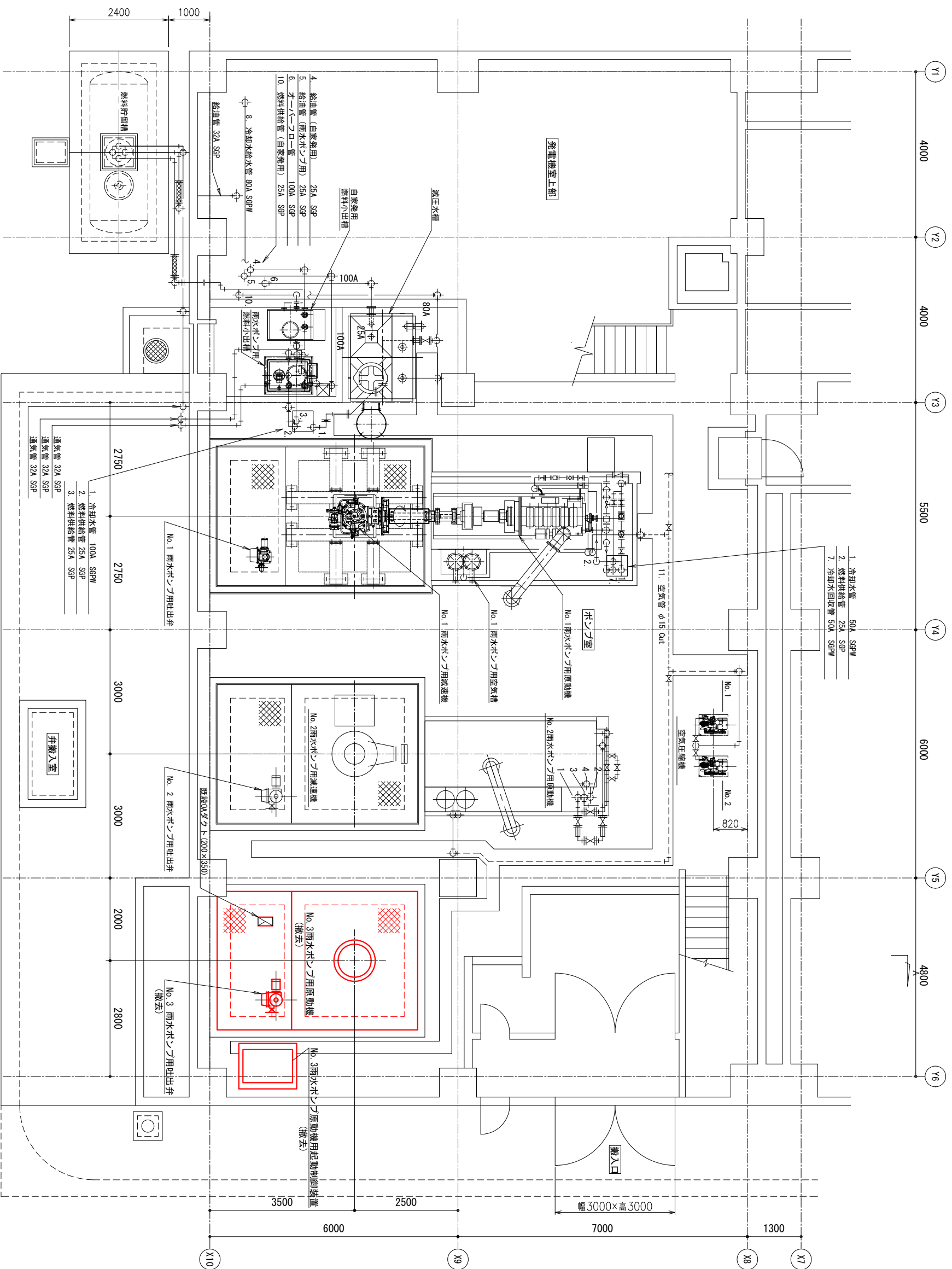
図名	撤去フロースキーム
縮尺	MON
製年	令和4年5月
作図	原図
備考	A1
担当者	設計者



ポンプ井撤去平面図 (S=1/50)

※着色部は今回工事を示す

横須賀市 上下水道局			
武ポンプ場			
雨水ポンプ設備更新工事			
工名	ポンプ井撤去平面図		
図名	ポンプ井撤去平面図		
縮尺	1/50	図号	8/11
製年	令和4年5月	番原	サ/ズ
作月		担当	
		係長	
		課長	



1階撤去平面図 (S-1/50)

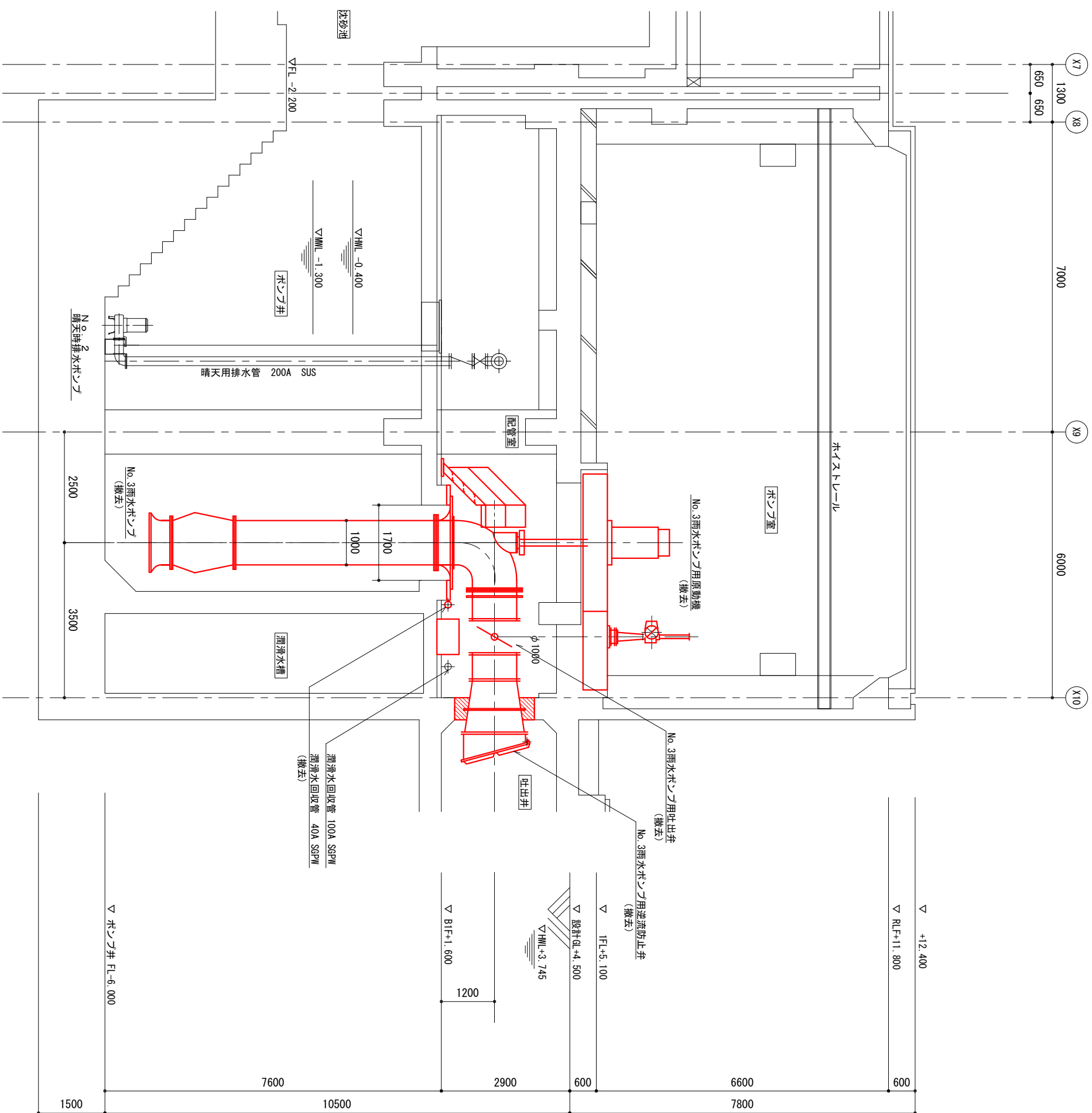
- 1. 冷却水給水管 100A SGPW
- 2. 燃料供給管 25A SGP
- 3. 燃料供給管 25A SGP
- 4. 給油管 (自家兼用) 25A SGP
- 5. 給油管 (雨水ポンプ用) 25A SGP
- 6. オートローディング管 100A SGP
- 7. 冷却水回収管 150A SGPW
- 8. 冷却水給水管 80A SGPW
- 9. オートローディング管 40A SGP
- 10. 燃料供給管 (自家兼用) 25A SGP
- 11. 空気管 φ15 Out

※着色部は今回工事を示す

横須賀市上下水道局

工名 武井ノ工場
 事 雨水ポンプ設備更新工事
 図名 1階撤去平面図

縮尺	1/50	図号	10/11
製作月	令和4年5月	原図サイズ	A1
課長		係長	
担当者		設計者	



A-A断面図 (S=1/50)

※着色部は今回工事を示す

横須賀市上下水道局			
工事名称	武ポンプ場 雨水ポンプ設備更新工事		
図名	A-A断面図		
縮尺	1/50	図番号	11/11
製作月	令和4年5月	原図サイズ	A1
課長	係長	担当者	設計者