

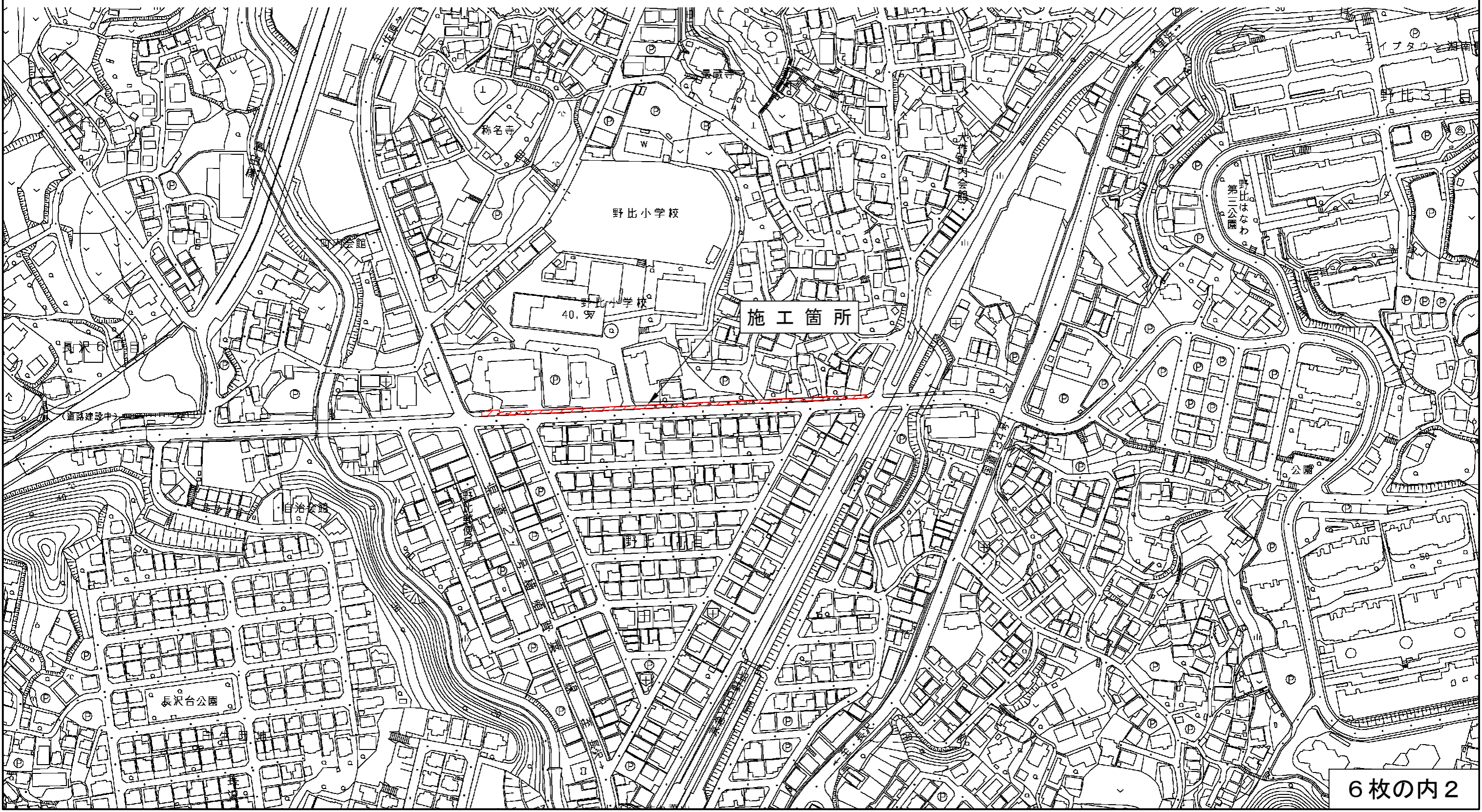
設 計 図		1 枚の内 1			
工事名称	令和 3 年度歩行者安全対策に伴う生活道路整備工事その 2				
図面名称	位置図・平面図・標準横断面図 ・構造図	縮尺	各 記		
課長		係長			
審査		設計			
令和 4 年 5 月設計		図面番号			
横須賀市建設部道路整備課					



位置図

記号	
縮尺	1 : 2500
制定年度	

令和3年度歩行者安全対策に伴う生活道路整備工事その2  
横須賀市野比1丁目621番地から686番地先まで





平面図

記号

縮尺

1 : 1000

制定年度

工事起点 No.0

令和3年度歩行者安全対策に伴う生活道路整備工事その2 工事延長 263.0m 歩道幅員1.3m~1.7m

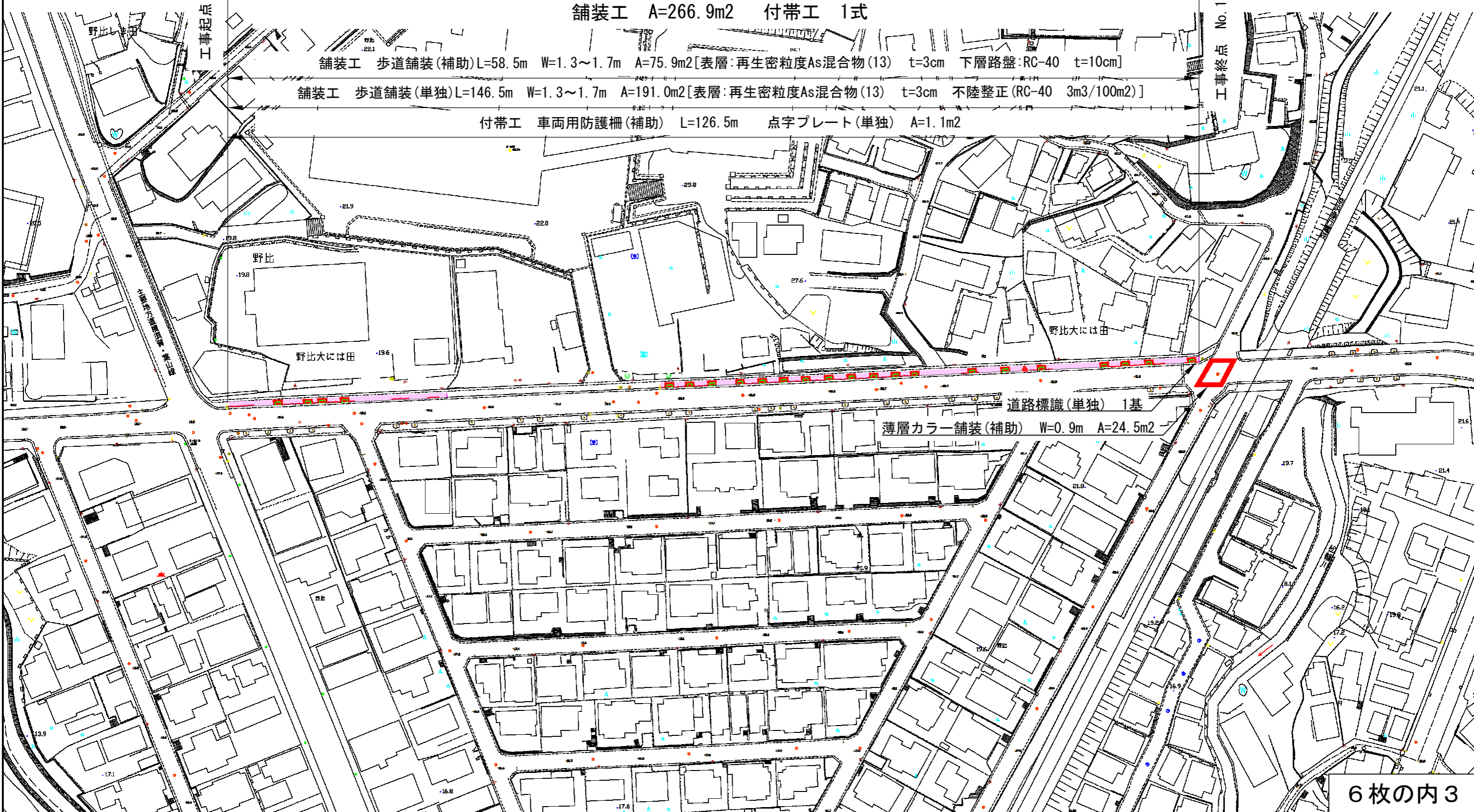
舗装工 A=266.9m<sup>2</sup> 付帯工 1式

工事終点 No.13+3.0

舗装工 歩道舗装(補助)L=58.5m W=1.3~1.7m A=75.9m<sup>2</sup>[表層:再生密粒度As混合物(13) t=3cm 下層路盤:RC-40 t=10cm]

舗装工 歩道舗装(単独)L=146.5m W=1.3~1.7m A=191.0m<sup>2</sup>[表層:再生密粒度As混合物(13) t=3cm 不陸修正(RC-40 3m<sup>3</sup>/100m<sup>2</sup>)]

付帯工 車両用防護柵(補助) L=126.5m 点字プレート(単独) A=1.1m<sup>2</sup>



道路標識(単独) 1基

薄層カラー舗装(補助) W=0.9m A=24.5m<sup>2</sup>

標準横断面図

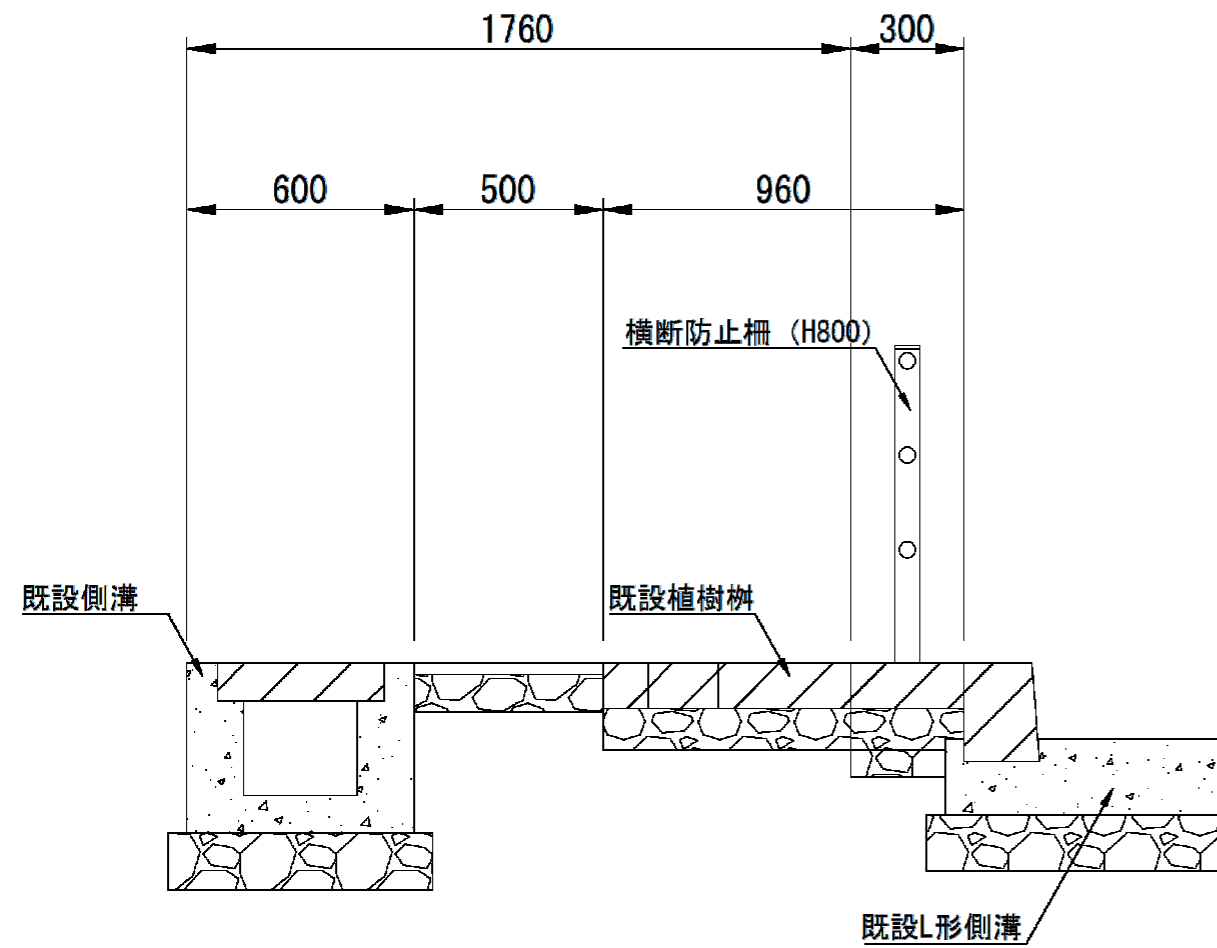
記号

縮尺

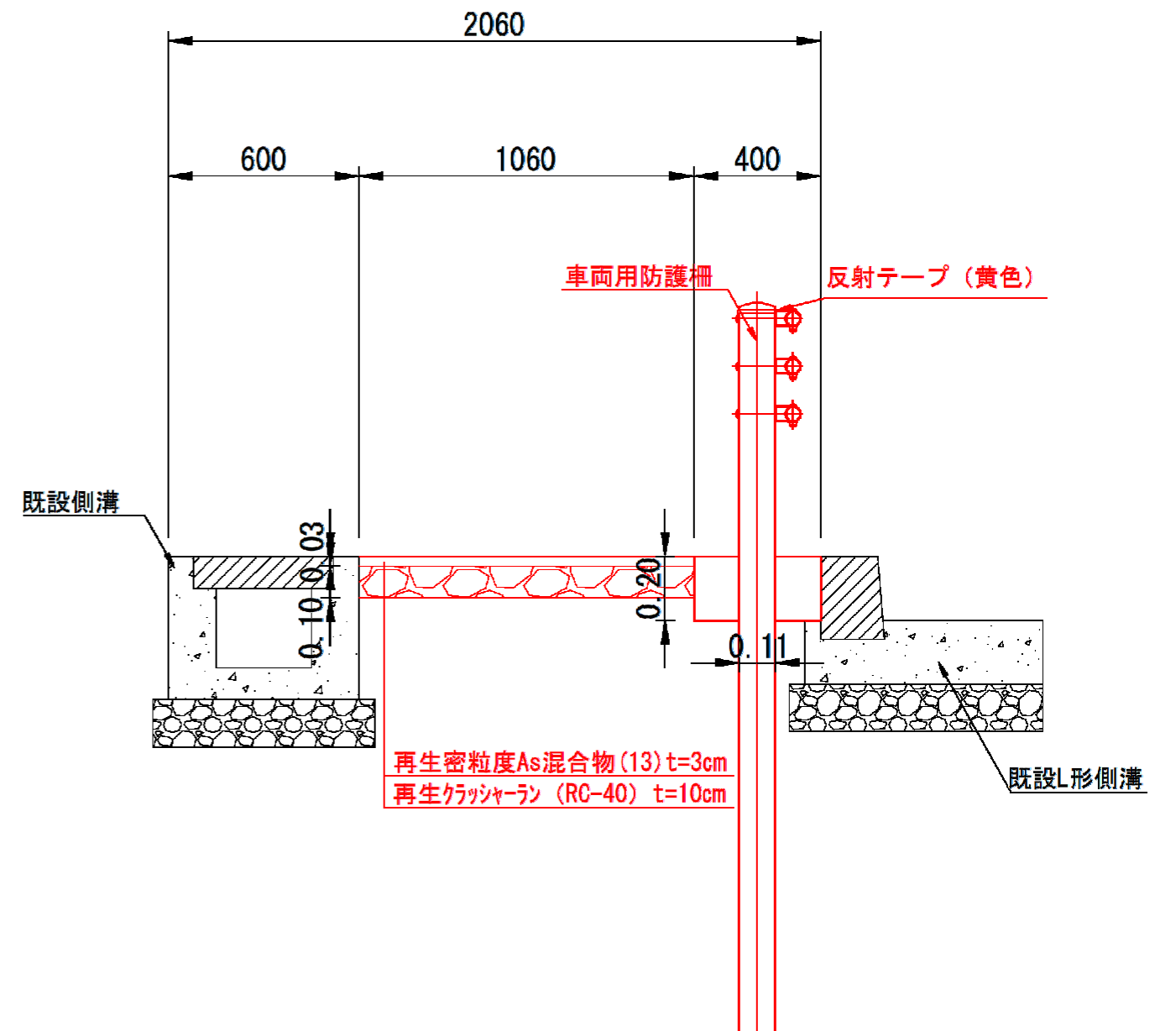
1 : 20

制定年度

No. 6+10付近  
施工前



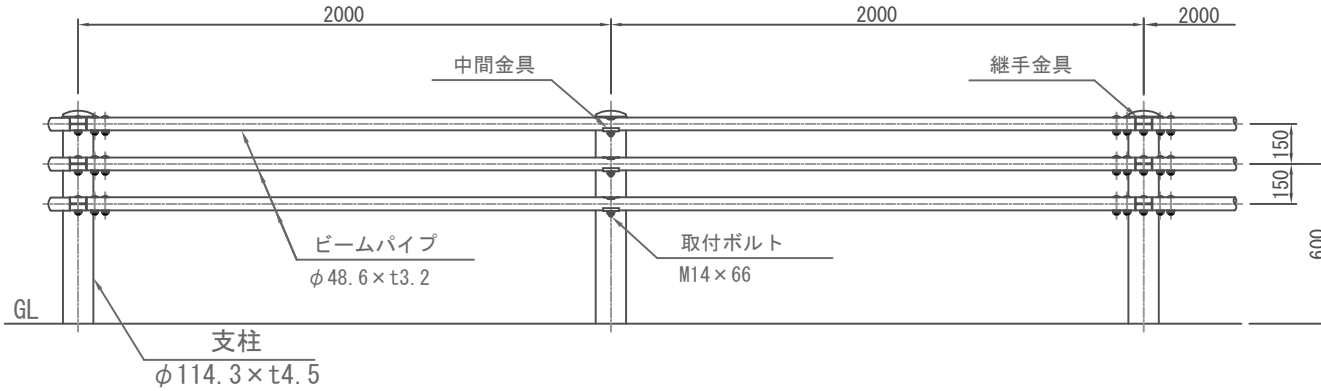
No. 6+10付近  
施工後



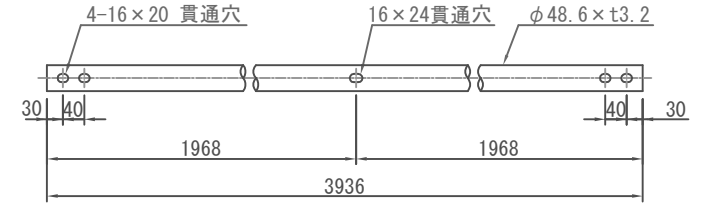
A4→A3

ガードパイプ (歩車道境界用)			
記号	Gp-Cp-2E、Gp-Cp-2B		
縮尺	各記	制定年度	平成30年

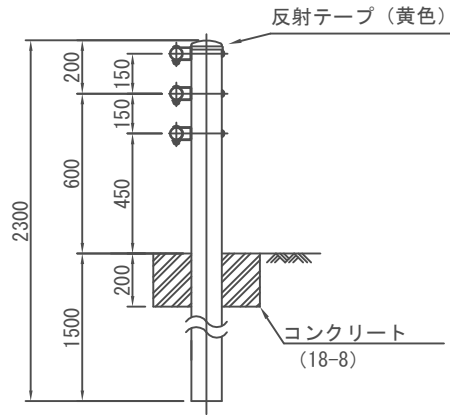
立面図 (1/30)



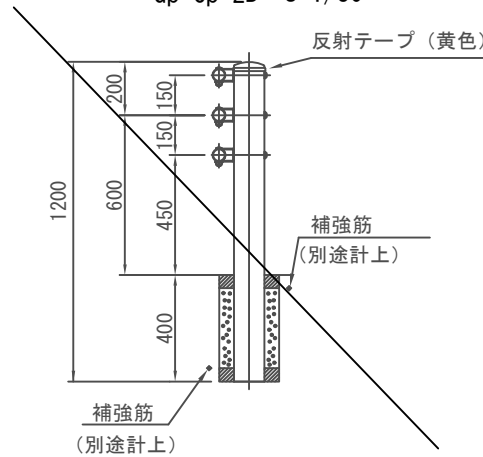
ビームパイプ詳細図 (1/15)



土中建込  
Gp-Cp-2E S=1/30



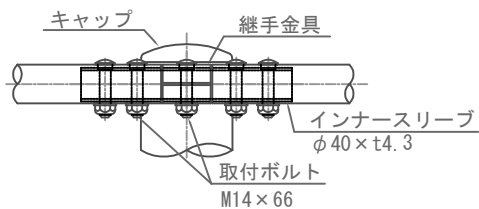
コンクリート建込  
Gp-Cp-2B S=1/30



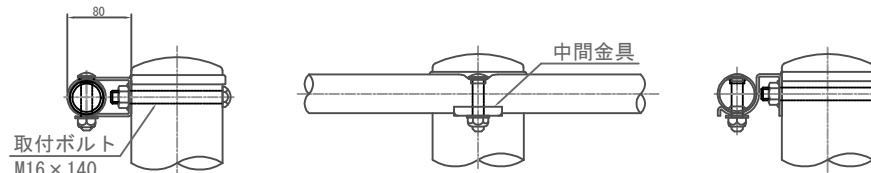
部材	塗装色	表面処理		備考	
		塗装仕様			溶融亜鉛メッキ仕様
		下地処理(メッキ)	塗装		
支柱	白色	JIS G3302「溶融亜鉛めっき鋼板及び鋼帯」に規定されるZ27(両面付着量275g/m <sup>2</sup> 以上)とする。	熱硬化性アクリル樹脂系塗料、熱硬化性ポリエステル樹脂系塗料またはこれと同等以上の塗料を使用し、塗膜厚20μmとする。	ボルトナット類はHDZ35(片面付着量350g/m <sup>2</sup> 以上)とする。	
ビームパイプ					
支柱	ダークブラウン (10YR2.0/1.0程度)	JIS H8641「溶融亜鉛めっき」に規定されるHDZ55(片面付着量550g/m <sup>2</sup> 以上)または部材厚に応じた付着量を確保する。	JIS H8641「溶融亜鉛めっき」に規定されるHDZ55(片面付着量550g/m <sup>2</sup> 以上)または部材厚に応じた付着量を確保する。		
ビームパイプ					
支柱	グレーベージュ (10YR6.0/1.5程度)	JIS H8641「溶融亜鉛めっき」に規定されるHDZ55(片面付着量550g/m <sup>2</sup> 以上)または部材厚に応じた付着量を確保する。	JIS H8641「溶融亜鉛めっき」に規定されるHDZ55(片面付着量550g/m <sup>2</sup> 以上)または部材厚に応じた付着量を確保する。		
ビームパイプ					
支柱	メッキ	JIS H8641「溶融亜鉛めっき」に規定されるHDZ55(片面付着量550g/m <sup>2</sup> 以上)または部材厚に応じた付着量を確保する。	JIS H8641「溶融亜鉛めっき」に規定されるHDZ55(片面付着量550g/m <sup>2</sup> 以上)または部材厚に応じた付着量を確保する。		
ビームパイプ					

注意事項  
・メッキ仕様の場合はB種とする。

継手部詳細図 (1/10)



中間部詳細図 (1/10)



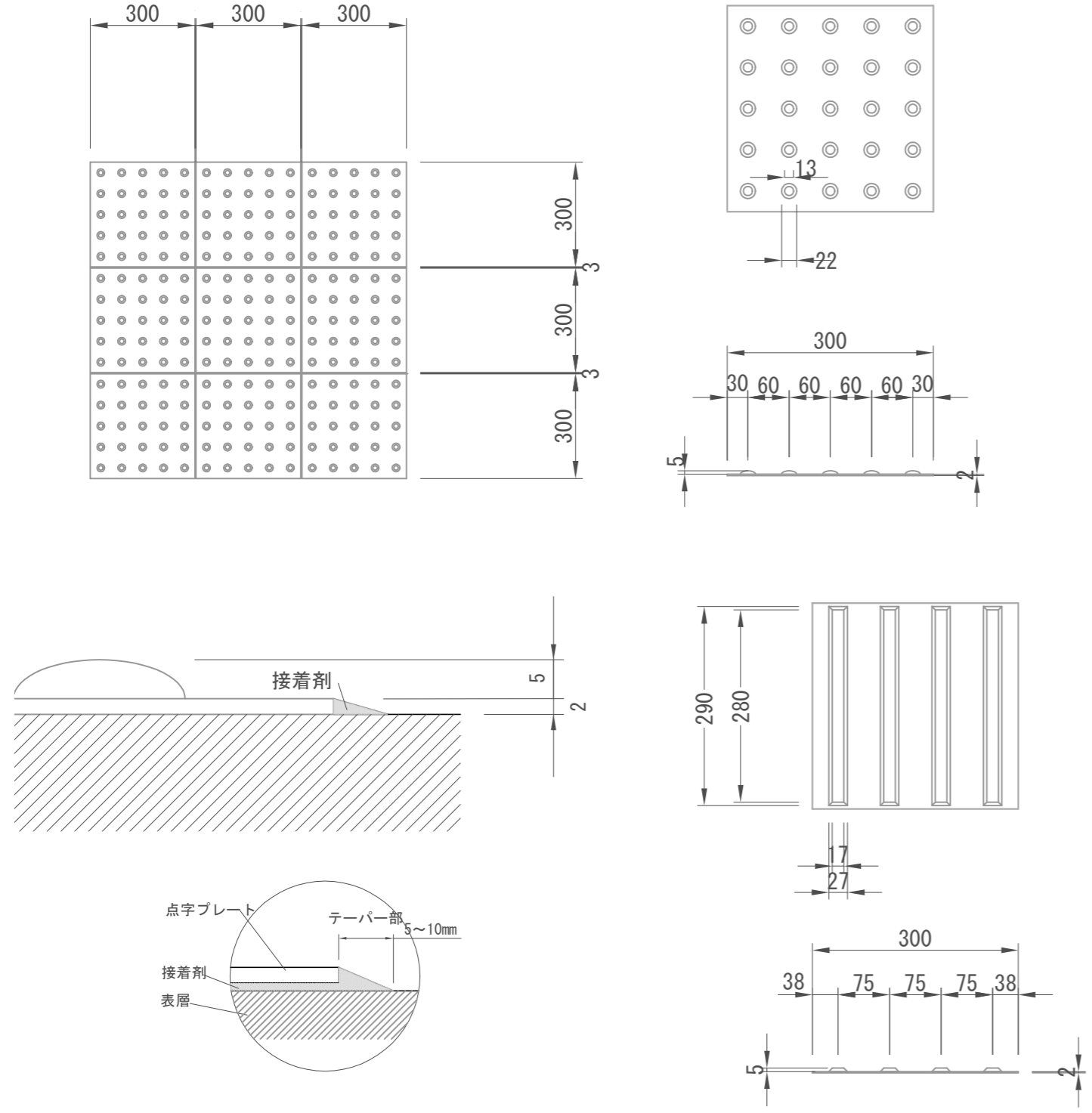
10m当り

記号	材料表	
	ガードパイプ m	
○ Gp-Cp-2E	10.0	
Gp-Cp-2B	10.0	

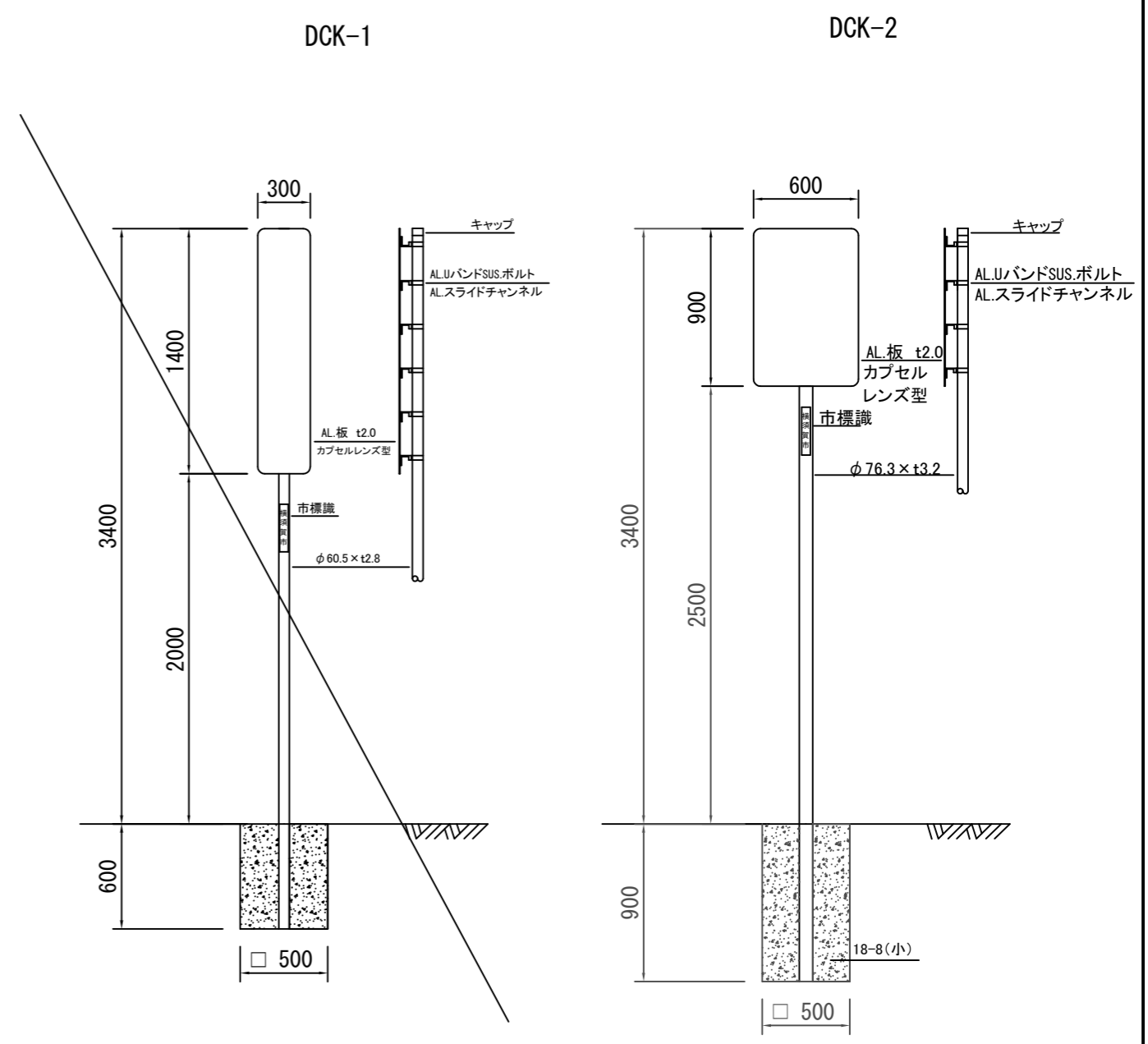
6枚の内5

構造図			
記号			
縮尺	nonscale	制定年度	

点字プレート



道路標識



市標識  
50×200  
**横須賀市**

- 注記 1. 基礎工事に伴う一連の工種は単価に含まれる。  
2. 支柱の色彩は下地亜鉛鍍金後静電粉体塗装(白色)とする。