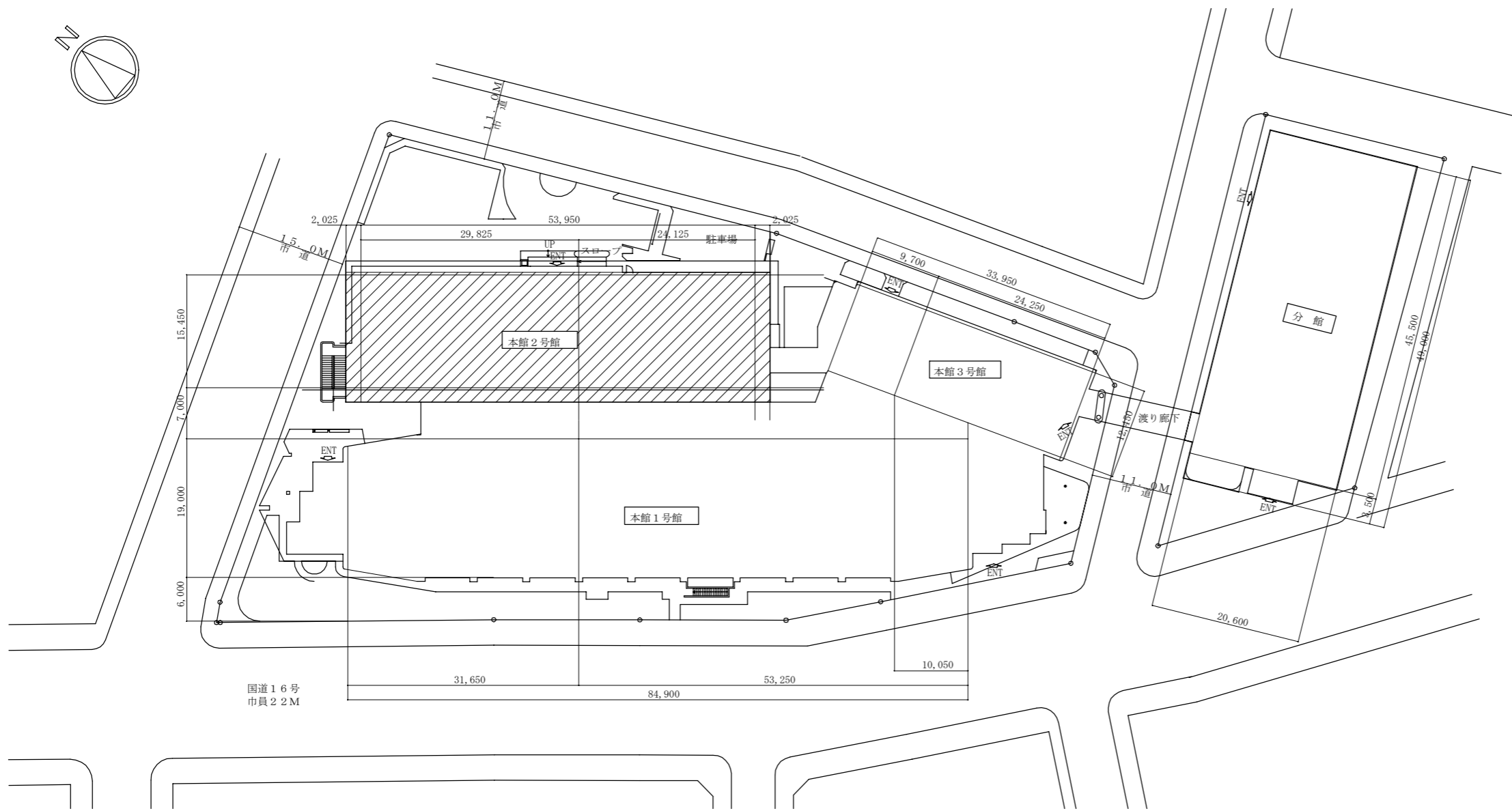
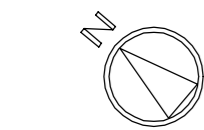


凡例

記号	名称	施工箇所	材料	保温防食塗装	備考
—D—	ドレン管	機械室	SGP-白	-	
—CHS—	冷温水管 (往)	機械室	SGP-白	ガラスウール+アルミシートのラスタラス(B・(ロ)・III)	65A以上弁類保温はガラスウール+ガラス+亜鉛鉄板 撤去保温はガラスウール+ガラス+亜鉛鉄板
—CHR—	冷温水管 (還)	機械室	SGP-白	ガラスウール+アルミシートのラスタラス(B・(ロ)・III)	
—AR—	ア抜き管	機械室	SGP-白	-	
—S—	蒸気管 (往)	機械室	SGP-黒	ガラスウール+アルミシートのラスタラス(B・(ロ)・II)	撤去保温はガラスウール+ガラス+亜鉛鉄板
—SR—	蒸気管 (還)	機械室	SGP-黒	ガラスウール+アルミシートのラスタラス(B・(ロ)・II)	撤去保温はガラスウール+ガラス+亜鉛鉄板
○×○	長方形ダクト	屋内隠ぺい 機械室	亜鉛鉄板製	アルミラスタラス化粧保温板(ガラスウール)(I・(ロ)・XI)	新設保温はSA, RA, 撤去保温はSA, RA, OA 撤去保温は屋内隠ぺい: ガラスウール+ALGC, 機械室: ガラスウール+亜鉛鉄板 (撤去OAはガラスウール+ALGC)
○×○×○	チャンパボックス	-	亜鉛鉄板製	SAチャンパ: ガラスウール+ガラスウール+銅きつ甲金網(L・(ロ)・IX) RA・消音チャンパ: ガラスウール+ガラスウール(L・(ロ)・VIII)	6階RAチャンパ保温は撤去新設共ダクト同様外貼りとする

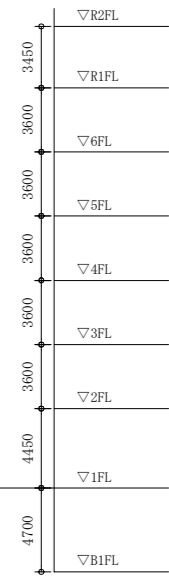
※「ダクトフランジ」部のパッキン、たわみ継手にはアスベストが含まれているため、飛散しないようにポリエチレンフィルム3重巻きにし、対象部の両端をテープ2重巻きにし、両端(非アスベスト部)を切断し撤去、処分すること(チャンパは本体、フランジ部一体で同様に撤去、処分)

案内図



線種、接続部等凡例

—	新設部分、撤去新設部分		既設切断接続部
- - -	撤去部分		
- · - · -	取外し再取付け部分		
—	既設部分		



階高図 no scale

配置図 1:500

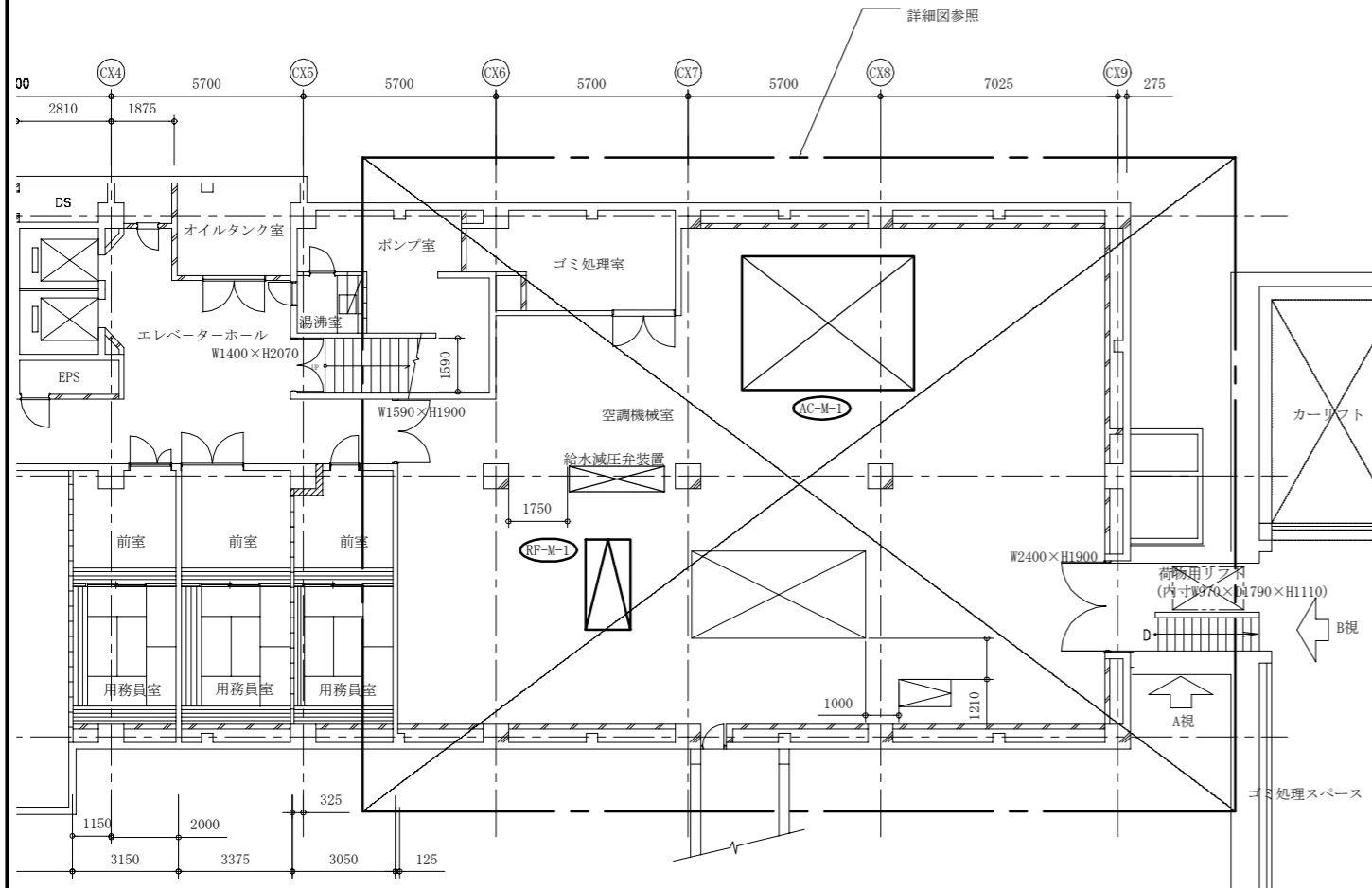
(機械設備)

工事名	本庁舎2号館空調設備改修工事		設計者資格氏名	級建築士登録第 号		課長	主査等	担当者	横須賀市 都市部 公共建築課
図面名称	案内図、配置図、階高図、凡例	図番	1/8	縮尺	1:500(A2)	作図	令和4年5月 日		

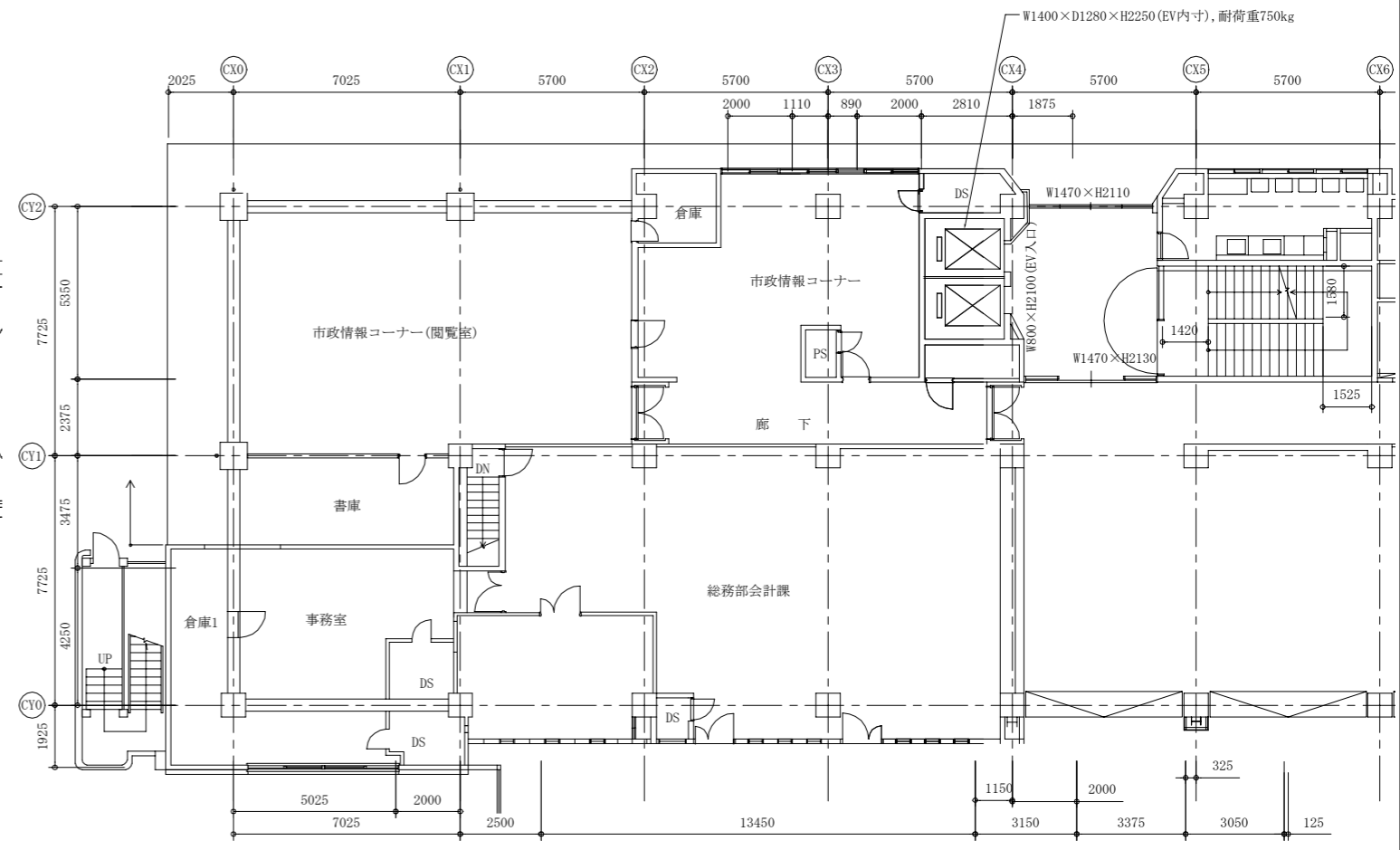
機器表(新設)		機器仕様	電源		機器設置場所		台数	備考
記号	名称		相(φ)	電圧(V)	動力(kW)	階		
AC-M-1	空調和機	型式 水平型空調和機 冷房能力 452kW(冷水量 1,294 L/min)、暖房能力 226kW(温水量 1,294 L/min)、 送風量 72,700m ³ /h(還気78,500m ³ /h)、機外静圧 775Pa、外気量 24,200m ³ /h、 加湿量 66kg/h(蒸気スプレー型) ロール型フィルター(タイマー式) 付属品: 防振基礎、その他標準付属品	3	200	37	地下1階	空調機械室	1
RF-M-1	還気ファン	型式、仕様 SS#7 ×62,360m ³ /h×461Pa 付属品: 防振基礎、その他標準付属品	3	200	22	地下1階	空調機械室	1

機器表(撤去)		機器仕様	電源		機器設置場所		台数	備考
記号	名称		相(φ)	電圧(V)	動力(kW)	階		
AC-M-1	空調和機	型式 水平型空調和機(電動スクロールファン付) 冷房能力 452kW(冷水量 1,294 L/min)、暖房能力 226kW(温水量 1,294 L/min)、 送風量 72,700m ³ /h(還気78,500m ³ /h)、機外静圧 775Pa、 外気量 24,200m ³ /h、 加湿量 66kg/h(蒸気スプレー型) フィルター: 電気集塵器 付属品: 防振基礎、その他標準付属品	3	200	37	地下1階	空調機械室	1
RF-M-1	還気ファン	型式、仕様 SS#8 ×62,360m ³ /h×461Pa 付属品: 防振基礎、手動スクロールダンパ、その他標準付属品	3	200	22	地下1階	空調機械室	1
VAV-M-1	変風量ユニット	風量 1,100~2,800m ³ /h 100~40%制御				5階	廊下	1
VAV-M-2	変風量ユニット	風量 2,500~4,000m ³ /h 100~40%制御				6階	廊下	1
VAV-M-3	変風量ユニット	風量 5,000~8,000m ³ /h 100~40%制御				5階	廊下	1
VAV-M-4	変風量ユニット	風量 6,800~10,000m ³ /h 100~40%制御				6階	廊下	1

撤去範囲



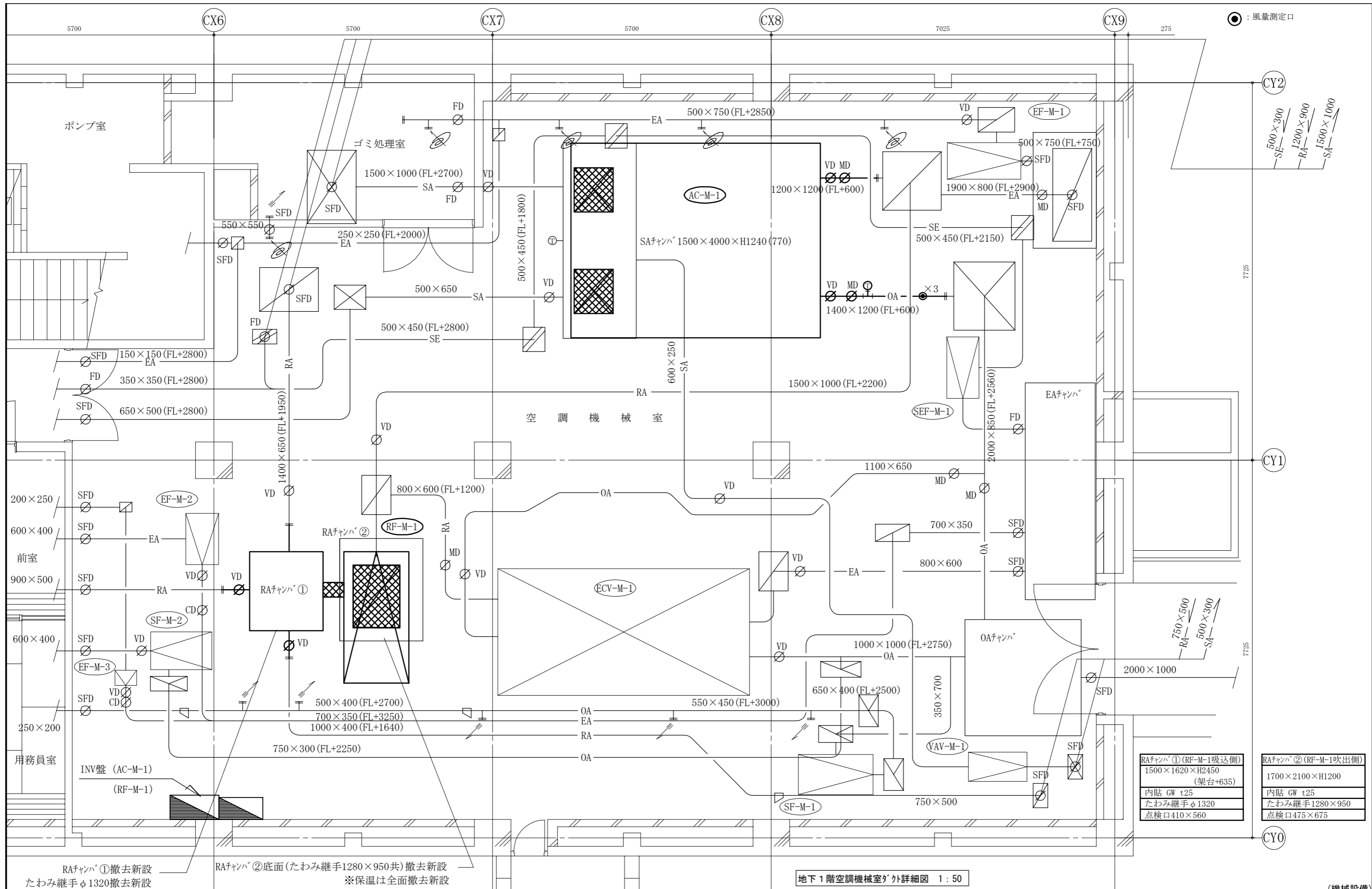
2号館地下1階平面図 1:150



2号館1階平面図 1:150

(機械設備)

工事名	本庁舎2号館空調設備改修工事		設計者資格氏名	級建築士登録第 号		課長	主査等	担当者	横須賀市 都市部 公共建築課
図面名称	機器表(新設、撤去)、2号館地下1階・1階平面図	図番	2/8	縮尺	1:150(A2)	作図	令和4年5月 日		



RAファン① (RF-M-1吸込側) 1500×1620×H2450 (架台+635)	RAファン② (RF-M-1吹出側) 1700×2100×H1200
内貼 GW t25	内貼 GW t25
たわみ継手φ1320	たわみ継手1280×950
点検口410×560	点検口475×675

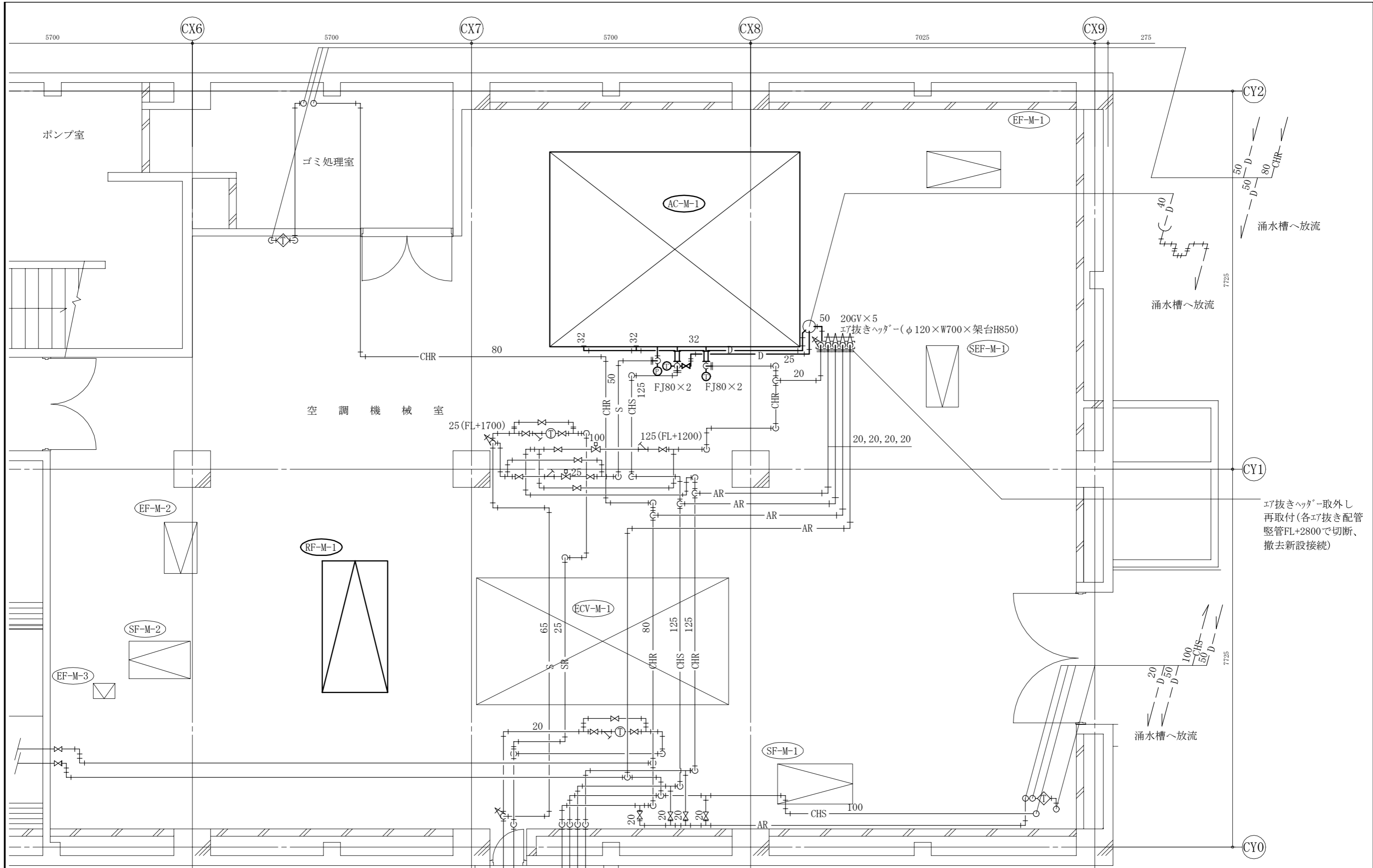
RAファン①撤去新設
たわみ継手φ1320撤去新設

RAファン②底面(たわみ継手1280×950共)撤去新設
※保温は全面撤去新設

地下1階空調機械室ダクト外詳細図 1:50

(機械設備)

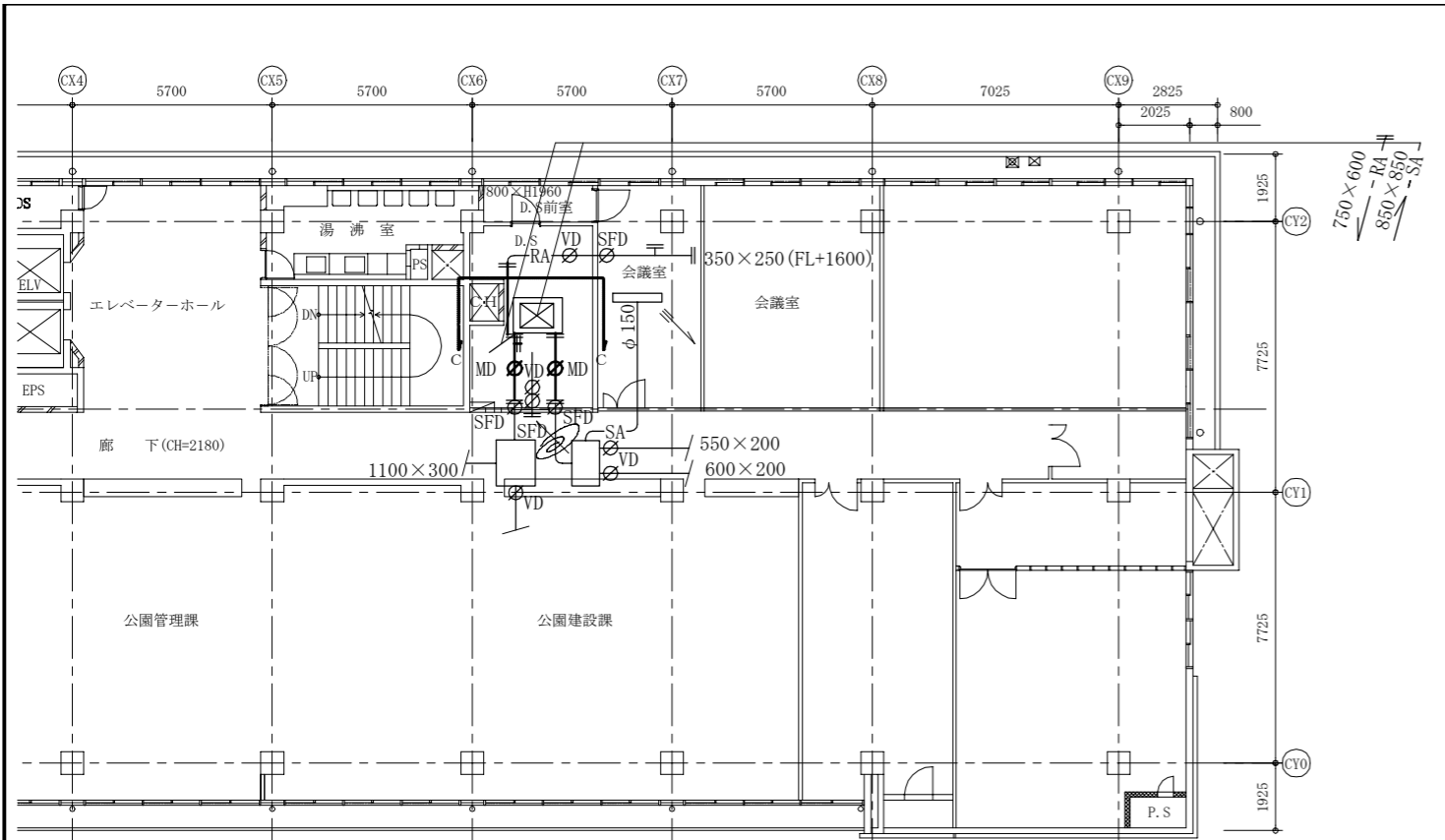
工事名	本庁舎2号館空調設備改修工事		設計者資格氏名	級建築士登録第 号		課長	主査等	担当者	横須賀市 都市部 公共建築課
図面名称	地下1階空調機械室ダクト外詳細図	図番	3/8	縮尺	1:50(A2)	作図	令和4年5月 日		



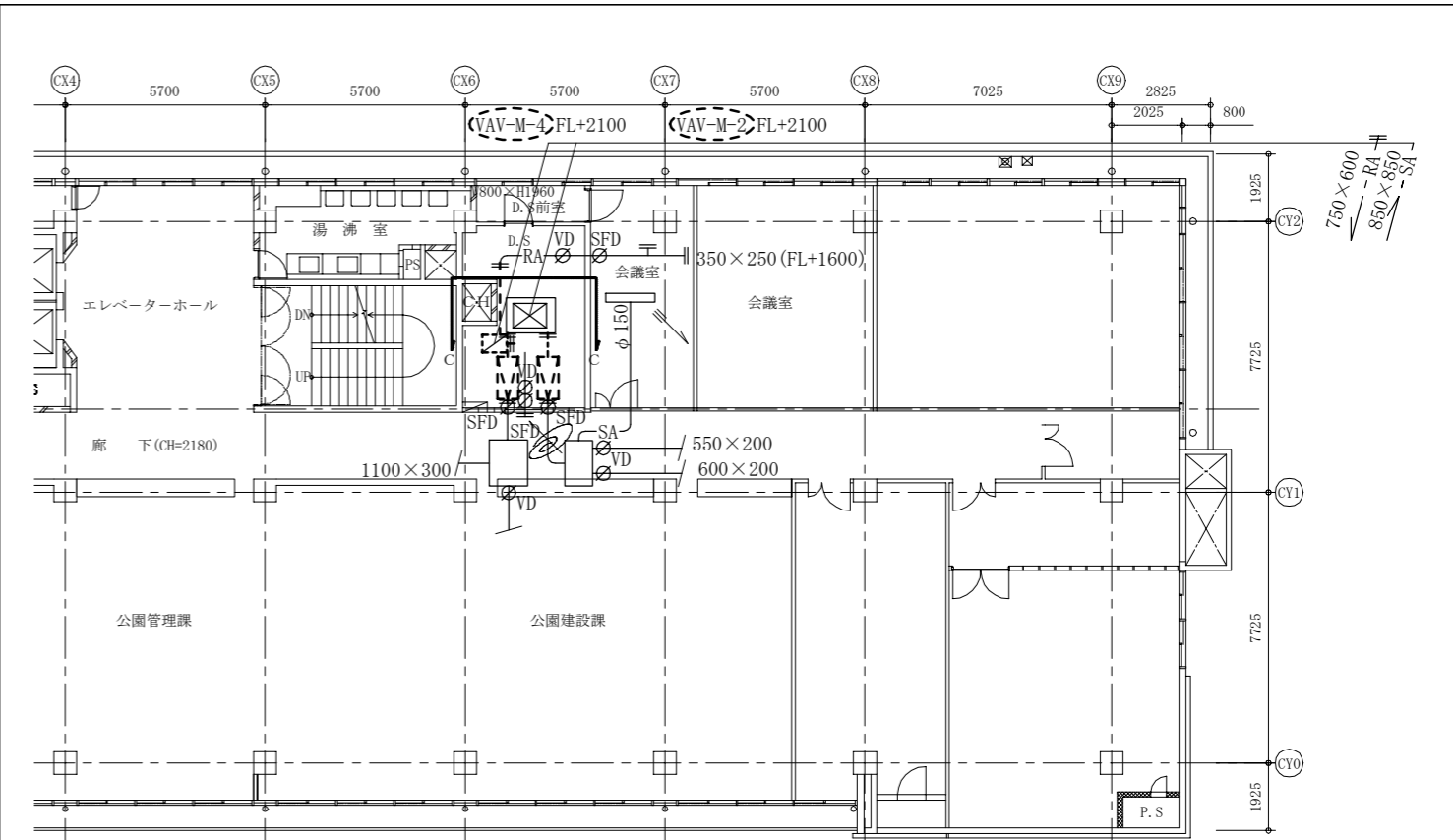
地下1階空調機械室配管詳細図 1:50

(機械設備)

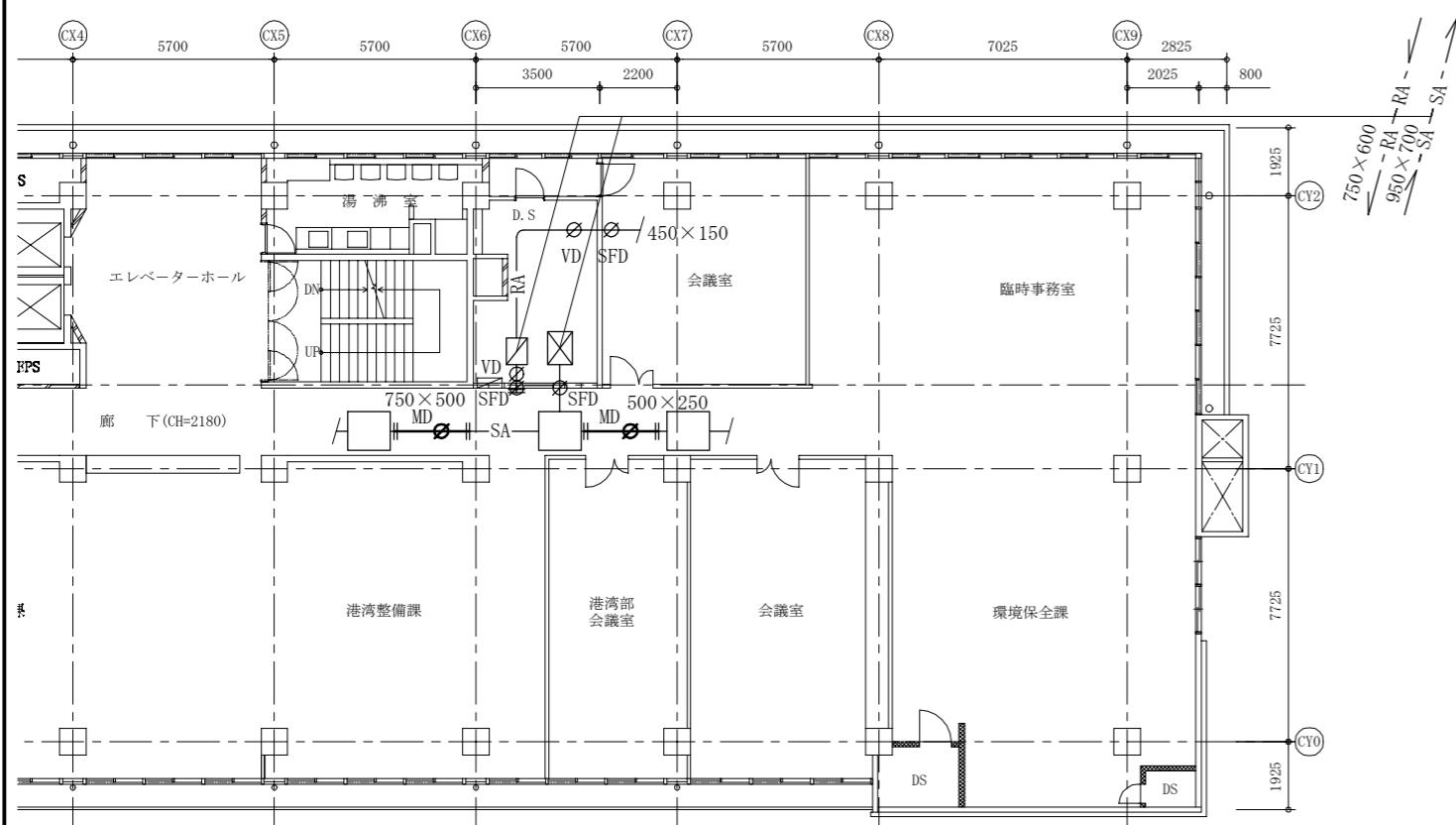
工事名	本庁舎2号館空調設備改修工事		設計者資格氏名	級建築士登録第 号		課長	主査等	担当者	横須賀市 都市部 公共建築課
図面名称	地下1階空調機械室配管詳細図	図番	4/8	縮尺	1:50(A2)	作図	令和4年5月 日		



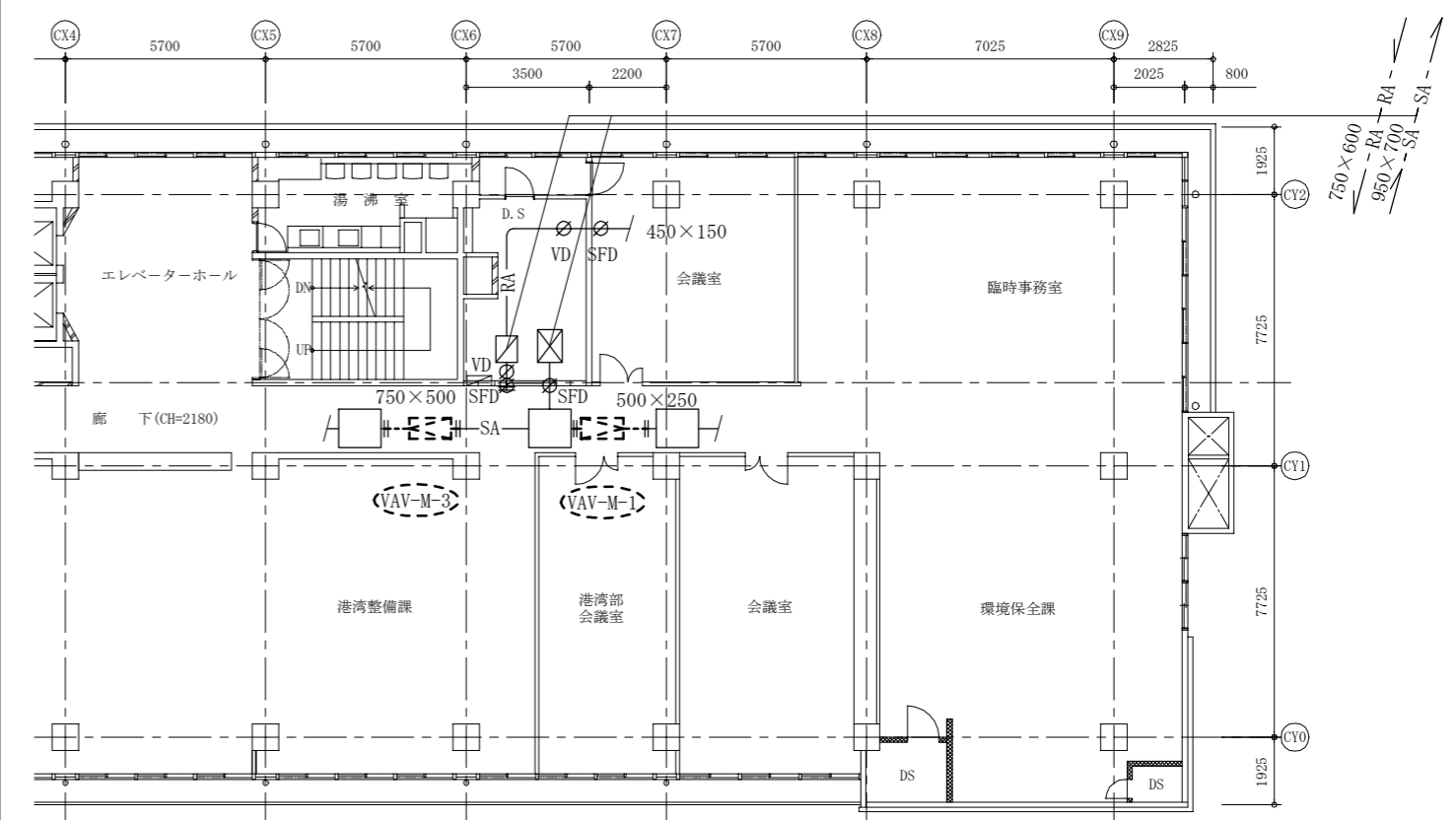
※MD駆動部及び自動制御配管配線新設
6階外平面図(新設) 1:150



※VAV自動制御配管配線撤去
6階外平面図(撤去) 1:150



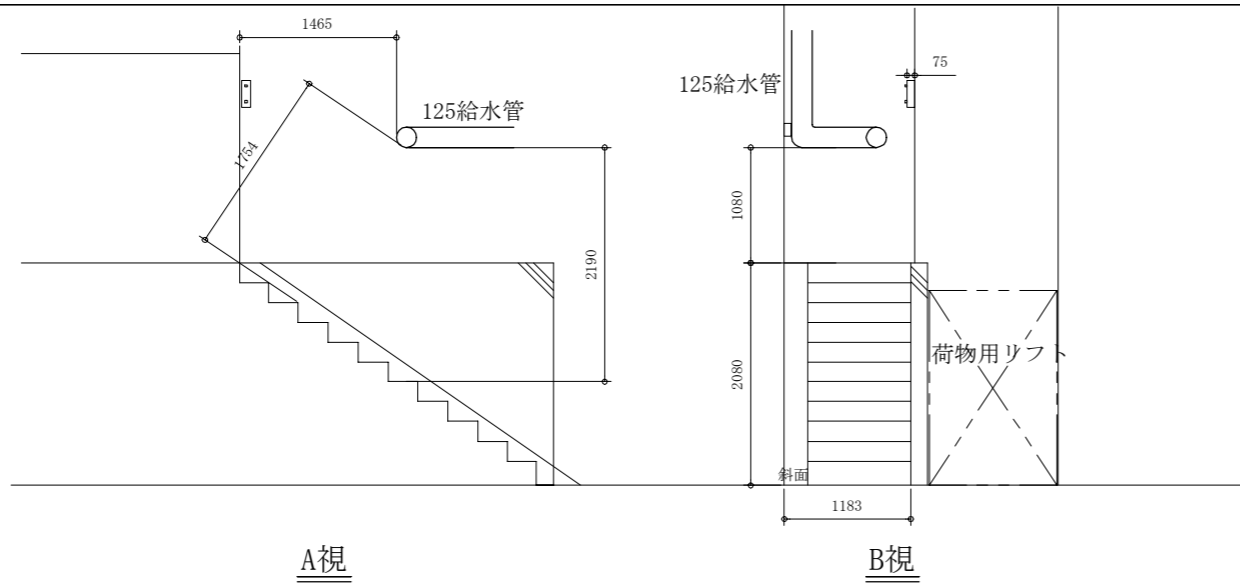
※MD駆動部及び自動制御配管配線新設
5階外平面図(新設) 1:150



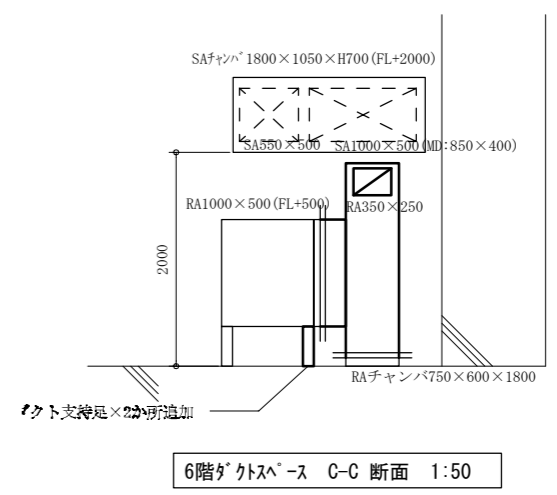
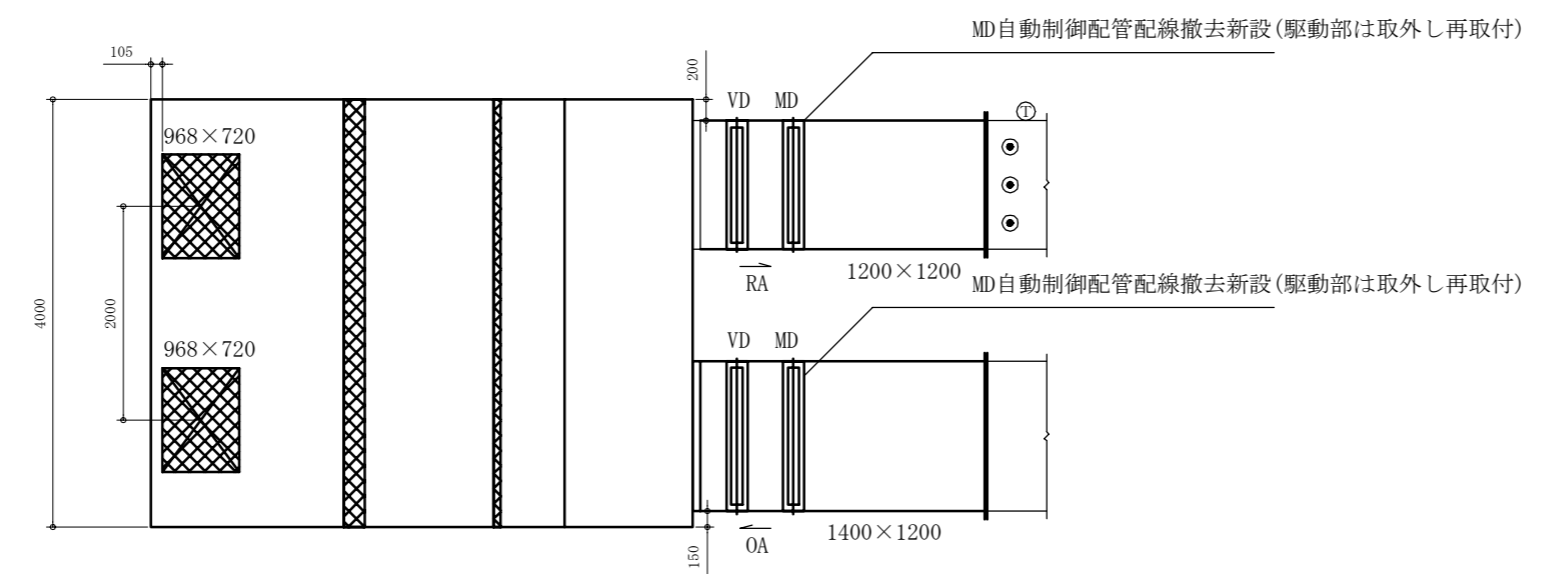
※VAV自動制御配管配線撤去
5階外平面図(撤去) 1:150

(機械設備)

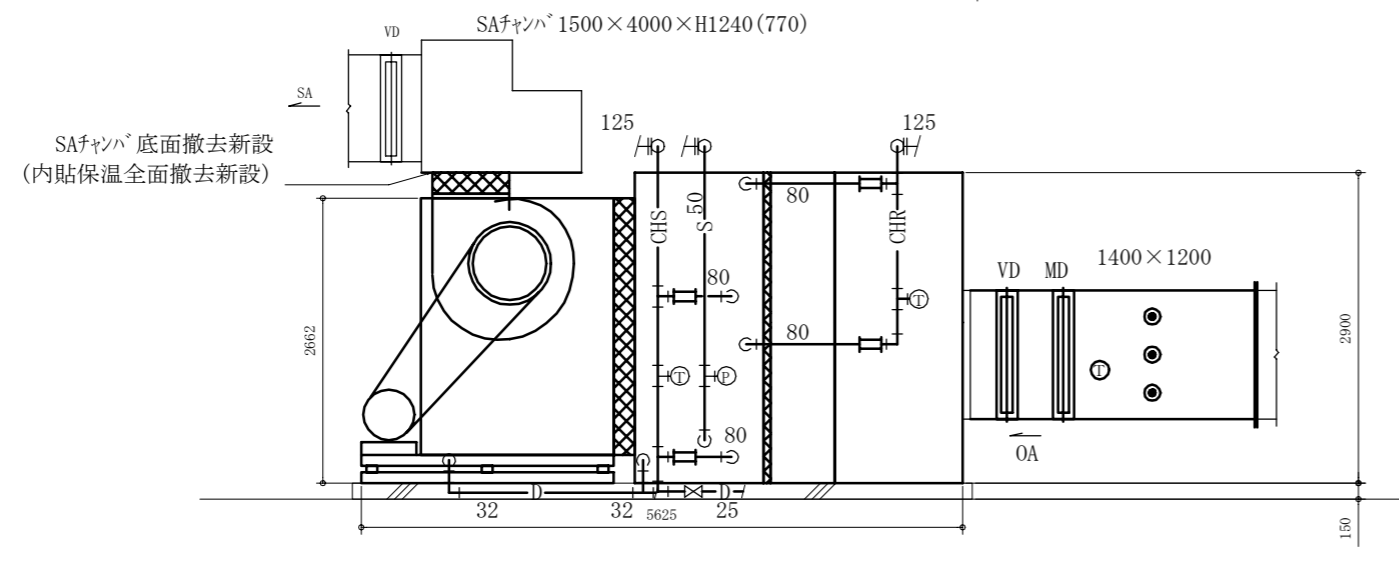
工事名	本庁舎2号館空調設備改修工事		設計者資格氏名	級建築士登録第 _____ 号		課長	主査等	担当者	横須賀市 都市部 公共建築課
図面名称	5・6階外平面図(新設・撤去)	図番	5/8	縮尺	1:150(A2)	作図	令和4年5月日		



荷物用リフト廻り詳細図 1:50



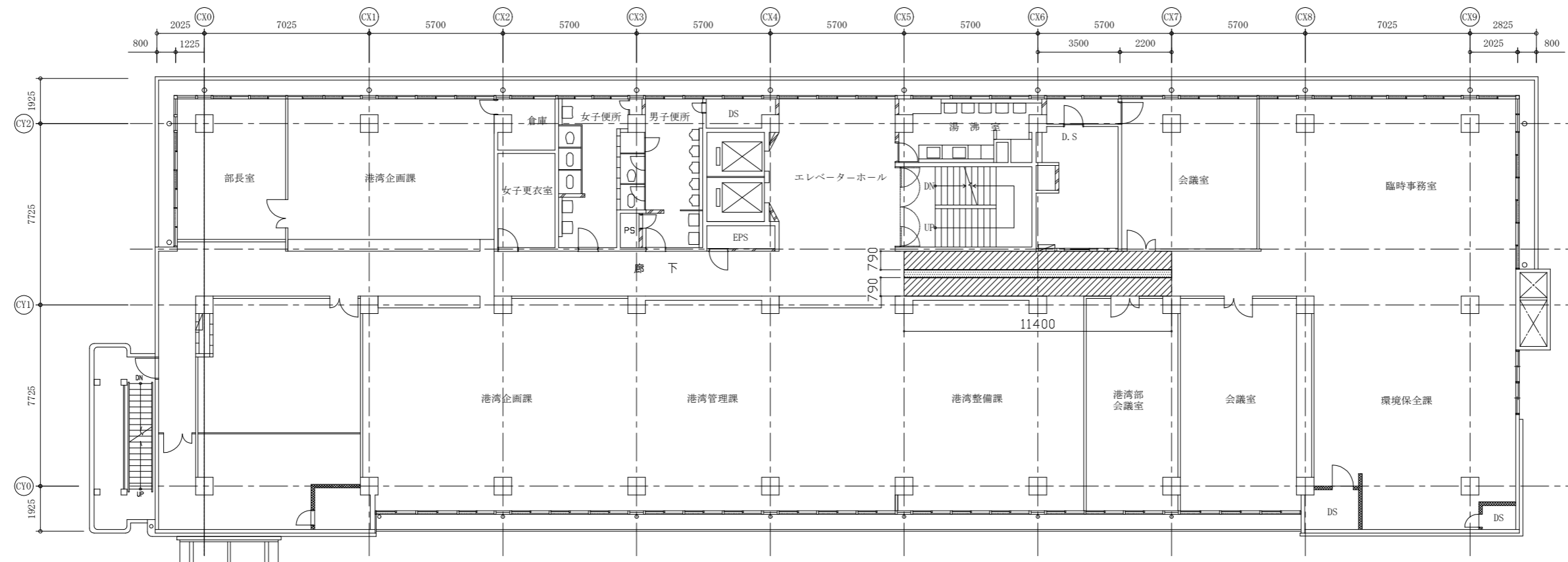
6階ゲストスペース C-C 断面 1:50



AC-M-1廻り撤去詳細図 1:50

(機械設備)

工事名	本庁舎2号館空調設備改修工事		設計者資格氏名	級建築士登録第 号		課長	主査等	担当者	横須賀市 都市部 公共建築課
図面名称	荷物用リフト廻り詳細図、AC-M-1廻り撤去詳細図、6階ゲストスペース C-C 断面	図番	6/8	縮尺	1:50 (A2)	作図	令和4年5月 日		



2号館5階天井改修図 1:150

建築工事内容

①天井改修

- 撤去: せっこうボード撤去、軽量鉄骨天井地下地撤去
- ビクチャーレール撤去
- 新設: 化粧せっこうボード張りt9.5
- 軽量鉄骨天井地下地
- 天井廻縁(塩ビ)
- 天井点検口(450角): 開口補強共 4か所

②その他

- 電気設備用パネル取外し・再取付: 11400×330程度 1か所

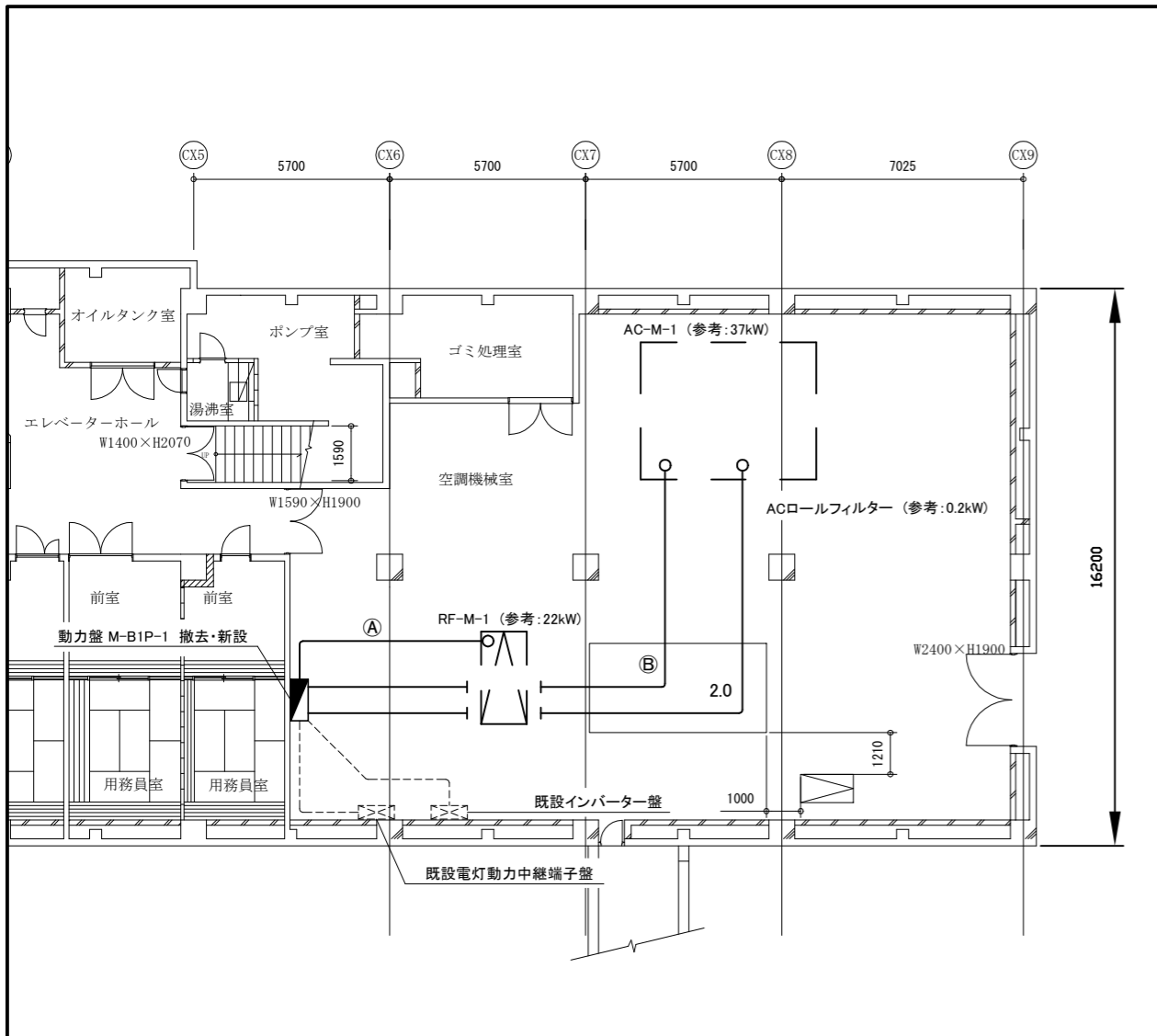
凡例

- ①
- 電気設備用パネル取外し・再取付

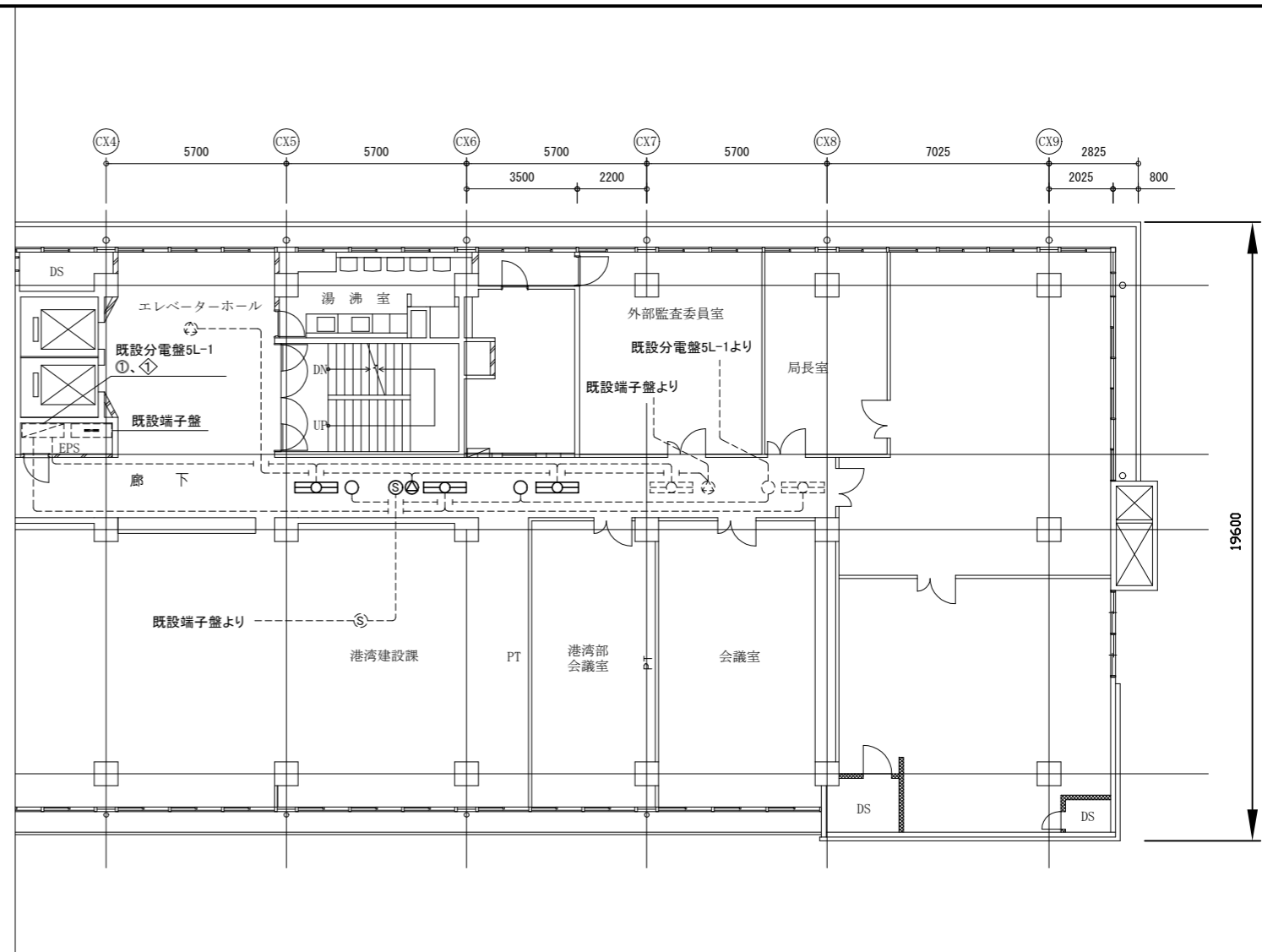
※天井撤去範囲の詳細については監督員と協議とする。
 ※天井点検口位置は監督員と協議とする。

(建築)

工事名	本庁舎2号館空調設備改修工事			設計者資格氏名	級建築士登録第 _____ 号			課長	主査等	担当者	横須賀市 都市部 公共建築課
図面名称	2号館5階天井改修図 (建築)	図番	7/8	縮尺	1:150 (A2)	作図	令和4年5月 日				



電気設備 撤去改修 地下1階平面図 1:200



電気設備 撤去改修 5階平面図 1:200

凡例

図中特記無き記号は以下の通り

- | | | |
|---|--|---|
| <p>2.0 撤去: IV2.0×3、E2.0 (既設E25)
改修: IE2.0×3、E1.6 (既設E25)</p> <p>Ⓐ 撤去: IV30sq×6、E14sq (既設E51)
改修: IE38sq×6、E14sq (既設E51)</p> <p>Ⓑ 撤去: IV80sq×6、E22sq (既設E75)
改修: IE60sq×6、E22sq (既設E75)</p> | <p>動力盤 M-B1P-1
主幹: MCB 3P 400AF/400AT ×1
分岐: MCB 3P 225AF/225AT ×1
 MCB 3P 225AF/150AT ×1
 MCB 3P 50AF/15AT ×1
 MCB 2P 50AF/15AT ×1
電流計 (150A 角型)×1、(100A 角型)×1
パイロットランプ×2、セレクトスイッチ×2
CT×2、ヒューズ×1、電磁開閉器×6
サーマルリレー×2、スターデルタタイマー×3
補助リレー×8、端子台×5
製作盤、自立型、標準色、鍵付き
参考寸法: 2150×800×400
撤去・新設とも同じ仕様とする</p> | <p>照明器具A
埋め込み型、HF32W×2
1300×300程度
取り外し再取り付け</p> <p>照明器具B
埋め込み型、白熱灯
φ150、非常用照明
取り外し再取り付け</p> |
|---|--|---|

- | | |
|--|--|
| <p>スピーカー
埋め込み型、3W
取り外し再取り付け</p> <p>煙感知器
埋め込み型、3種
取り外し再取り付け</p> | <p>既設配線</p> <p>既設照明器具</p> <p>既設照明器具</p> <p>既設スピーカー</p> <p>既設煙感知器</p> <p>空調室内機 (機械設備工事)</p> |
|--|--|

注記

- ・不要な配管配線は撤去とする
- ・動力盤M-B1P-1の撤去・新設の仕様は左記凡例の内容と同等の更新とする

工事名	本庁舎2号館空調設備改修工事		設計者資格氏名	級建築士登録第 _____ 号		課長	主査等	担当者	横須賀市 都市部 公共建築課
図面名称	電気設備 地下1階・5階 撤去・改修図	図番	8/8	縮尺	1:200 (A3)	作図	令和4年5月日		