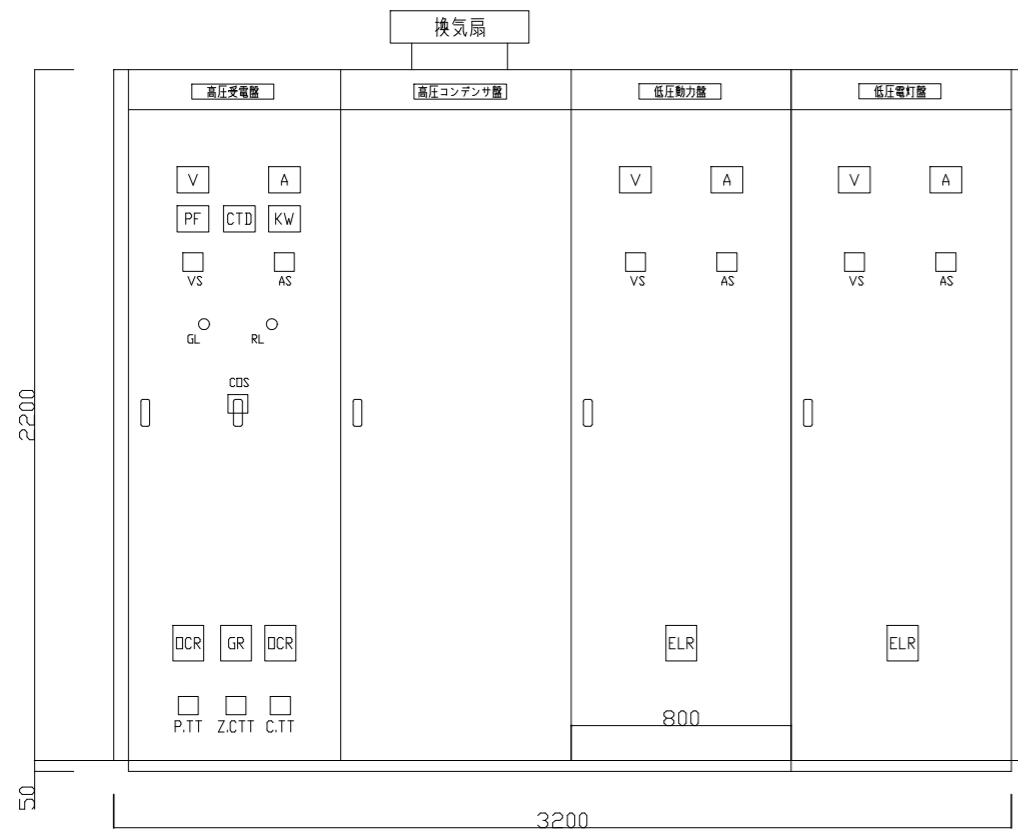
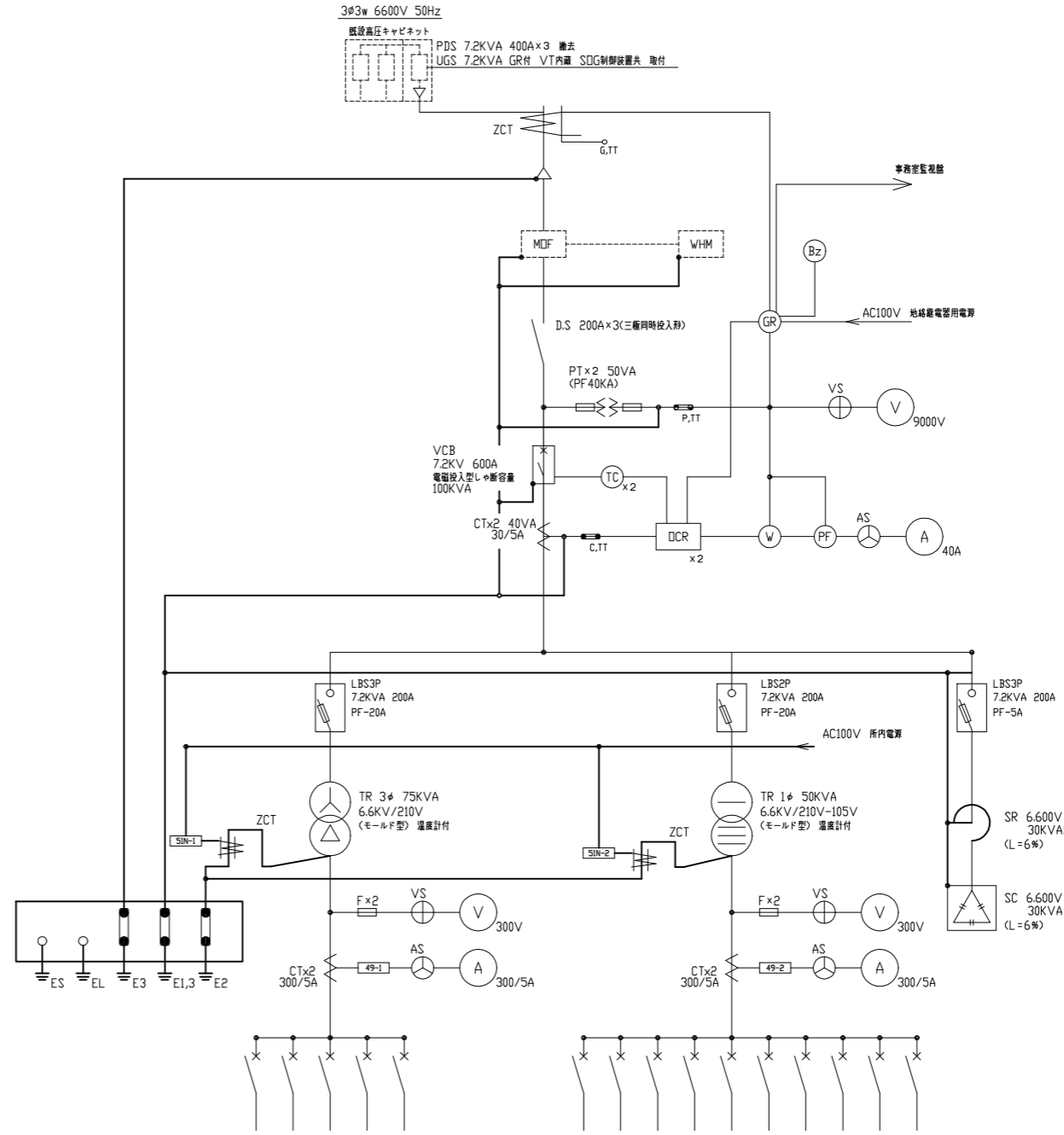


工事場所: 三春コミュニティセンター  
横須賀市三春町2丁目12番地

案内図



キュービクル参考姿図(改修図)



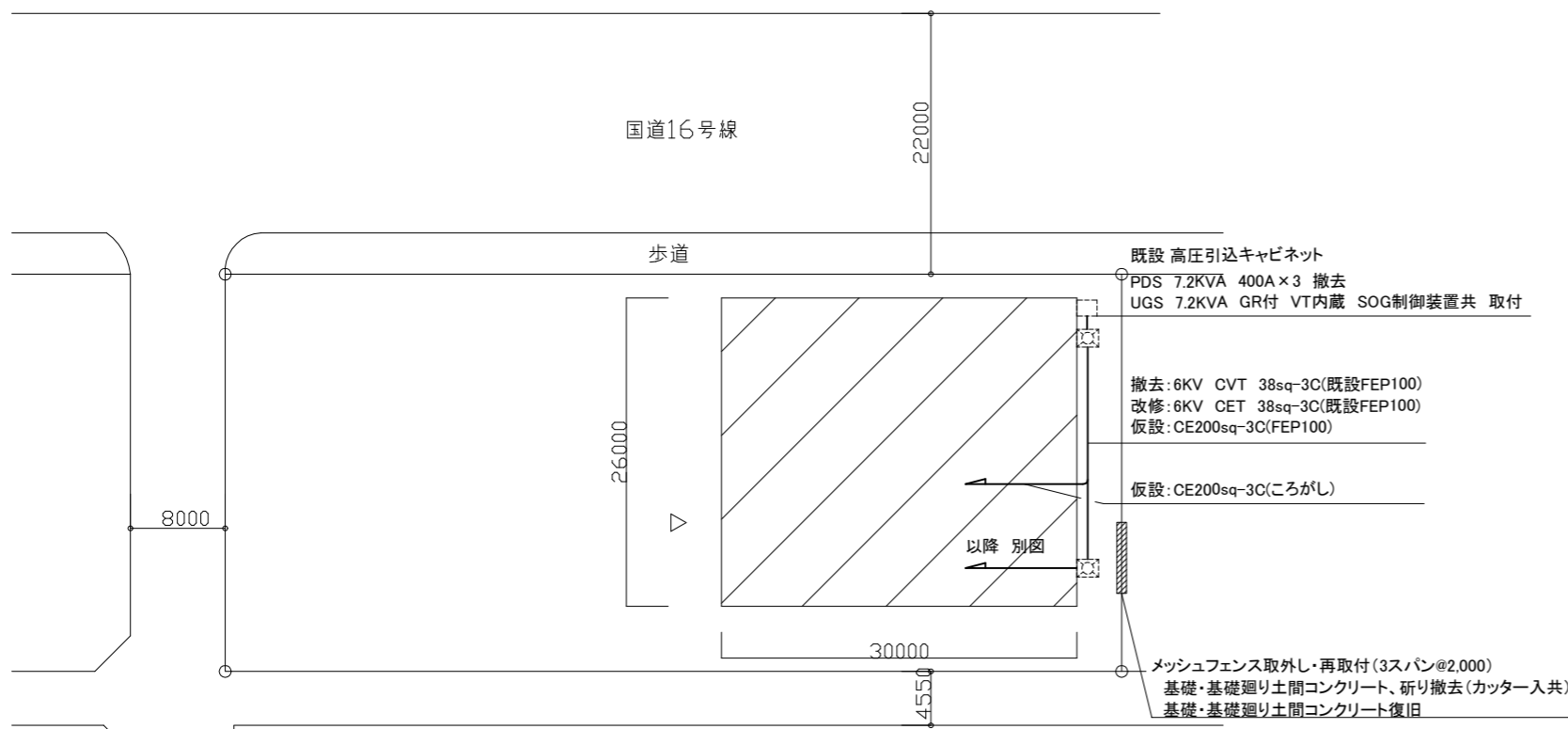
種数 (P)	3P		3P		3P(ELB)		3P	
	フレーム (AF)	トリップ (AT)	フレーム (AF)	トリップ (AT)	フレーム (AF)	トリップ (AT)	フレーム (AF)	トリップ (AT)
	100AF	75AT	100AF	100AT	225AF	150AT	75AF	50AT
ケーブルサイズ (sq)	IV 25sq	IV 38sq	IV 60sq	IV 60sq	IV 25sq	IV 80sq	IV 20sq	
負荷容量 (kW/kVA)	10.66	21.725	24.1	10.00				
負荷名称	P-1A	P-3A	ヒートポンプファン	本館4階ワークデスクコーナー				

種数 (P)		3P		3P		3P		2P		3P		2P		2P	
フレーム (AF)	トリップ (AT)	フレーム (AF)	トリップ (AT)	フレーム (AF)	トリップ (AT)	フレーム (AF)	トリップ (AT)	フレーム (AF)	トリップ (AT)	フレーム (AF)	トリップ (AT)	フレーム (AF)	トリップ (AT)	フレーム (AF)	トリップ (AT)
50AF	20AT	50AF	20AT	225AF	150AT	225AF	150AT	100AF	75AT	50AF	50AT	100AF	100AT	100AF	20AT
IV 5.5sq	IV 5.5sq	IV 60sq	IV 60sq	IV 25sq	IV 80sq	IV 20sq									
0.5	0.5	23.803	26.235	12.91	3.6	0.5				0.5					
由火警検出機	非常放送アンプ	L-1A	L-2A	L-1B	L-1C	AL-1				ヨロ				換気扇用電源	所内電源

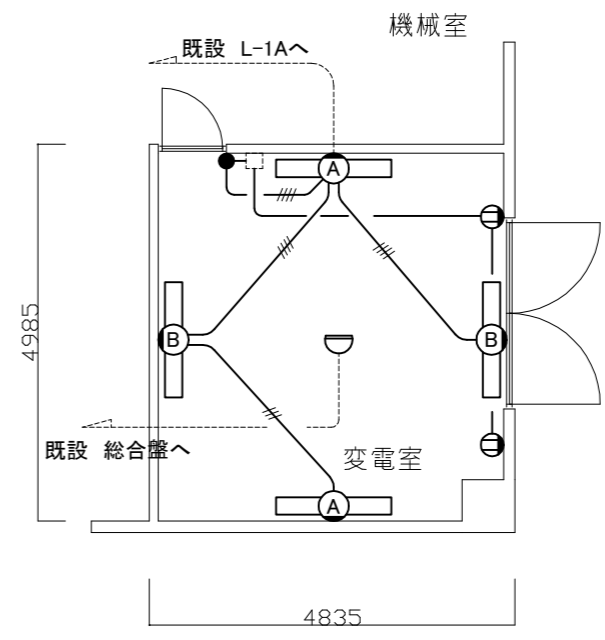
単線結線図(改修図)

- 注記
- キュービクル内に点検用コンセント・照明を設けること。
  - 予備品はメーカー標準とする。
  - 「高圧危険」等の表示板の取付を行う。
  - 変圧器には防振ゴム及び耐震ストッパーを設置する。
  - 盤の仕様は、屋内 鋼板製とする。

工事名	三春コミュニティセンター受変電設備更新その他工事			設計者資格氏名	級建築士登録第 号			課長	主査等	担当者	横須賀市 都市部 公共建築課
図面名称	案内図・単線結線図	図番	1/3	縮尺	Non(A3)	作図	令和4年 5月 日				



配線図(1:600)



変電室 電気設備撤去・改修図(1:100)

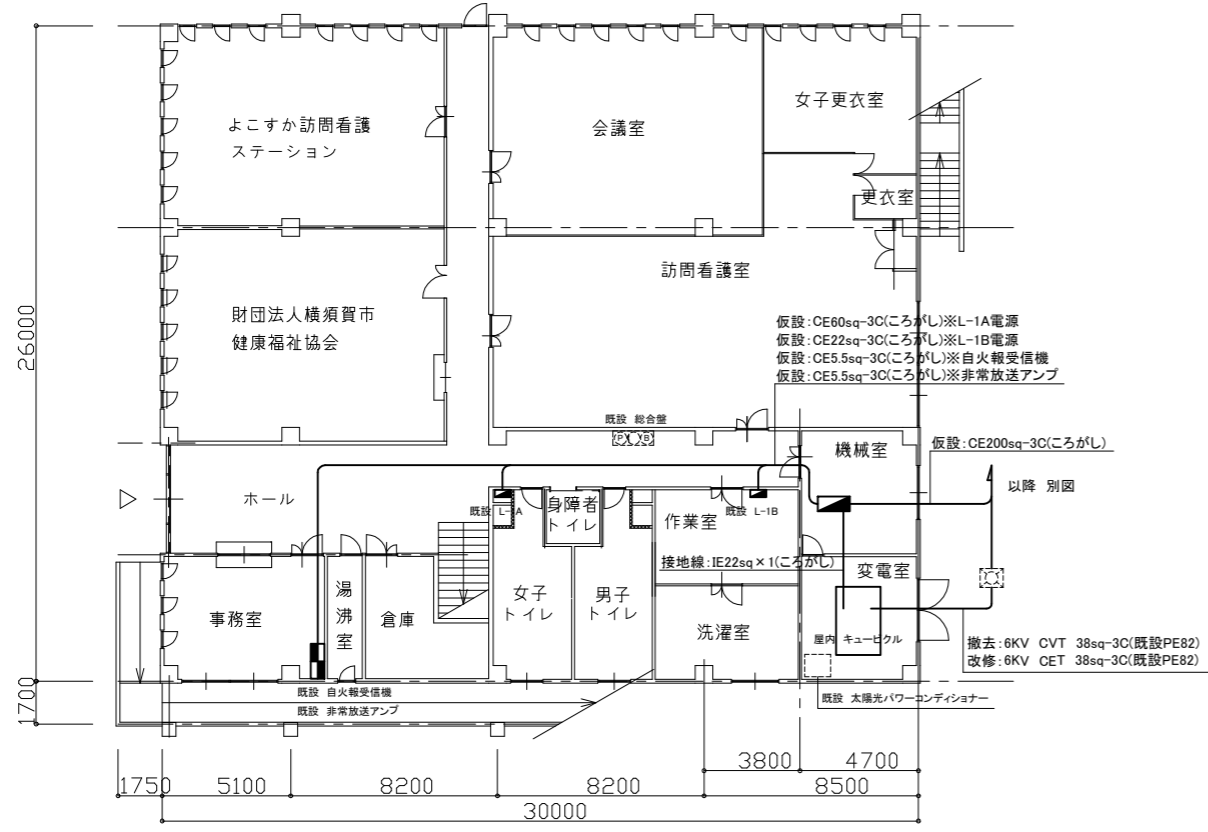
凡例

1. 図中特記無き記号は以下の通り

(撤去)	(改修)
照明器具A 壁付型 FLR40W×1 照明器具B 壁付型 FLR40W×1 非常照明付 電源内蔵型 コンセント 2P15A×1 差動式スポット型感知器 2種 露出型 タンブラスイッチ 1P15A×1 IV1.6×3、E1.6(既設E25) IV1.6×2、E1.6(既設E25) 既設 温度スイッチ	照明器具A 一体型LEDへーフライト 直付型 コーナーライト 5200lm程度 省エネ型 照明器具B LED非常用照明器具 40形 電源内蔵型 30分間タイプ コンセント 2P15A×E 差動式スポット型感知器 2種 露出型 タンブラスイッチ 1P15A×1 ネーム付 IE1.6×3、E1.6(既設E25) IE1.6×2、E1.6(既設E25) IE2.0×2、E1.6(既設E25) 既設 温度スイッチ
(仮設)	
仮設分電盤 屋内壁掛型 自立スタンド込 主幹: MCB3P400AF/300AT×1 分岐: MCB3P225AF/150AT×1※L-1A MCB3P100AF/75AT×1※L-1B MCB2P50AF/20AT×2※自火報受信機・非常放送アンプ	

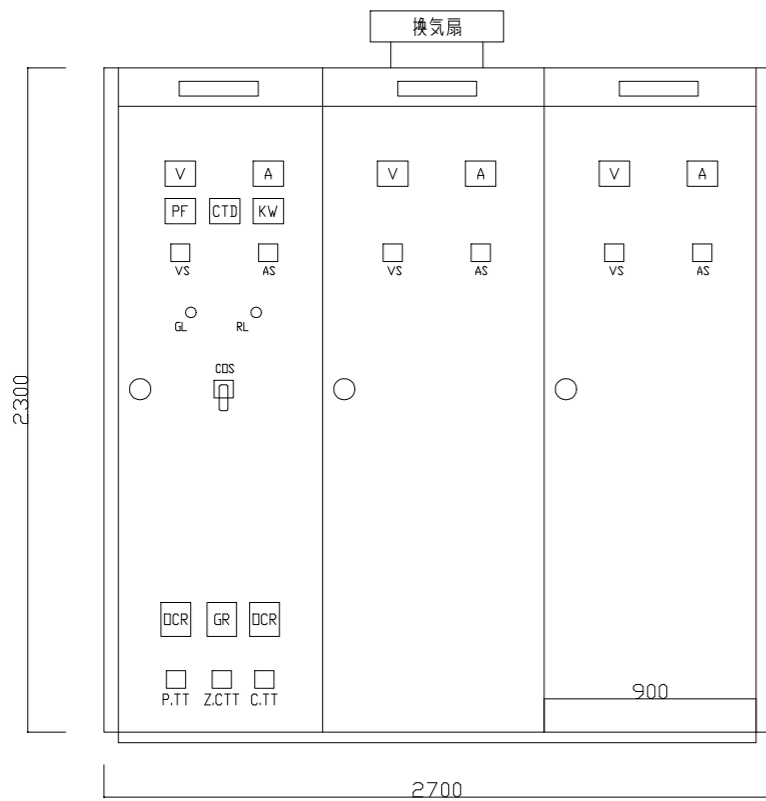
注記

- 不要な配管配線は撤去のこと
- 配線は原則エコケーブルを使用のこと
- 電気主任技術者の立会費は別途地域コミュニティ支援課支払いのこと
- 仮設引込により、発生する臨時電気使用料金は別途地域コミュニティ支援課支払いのこと

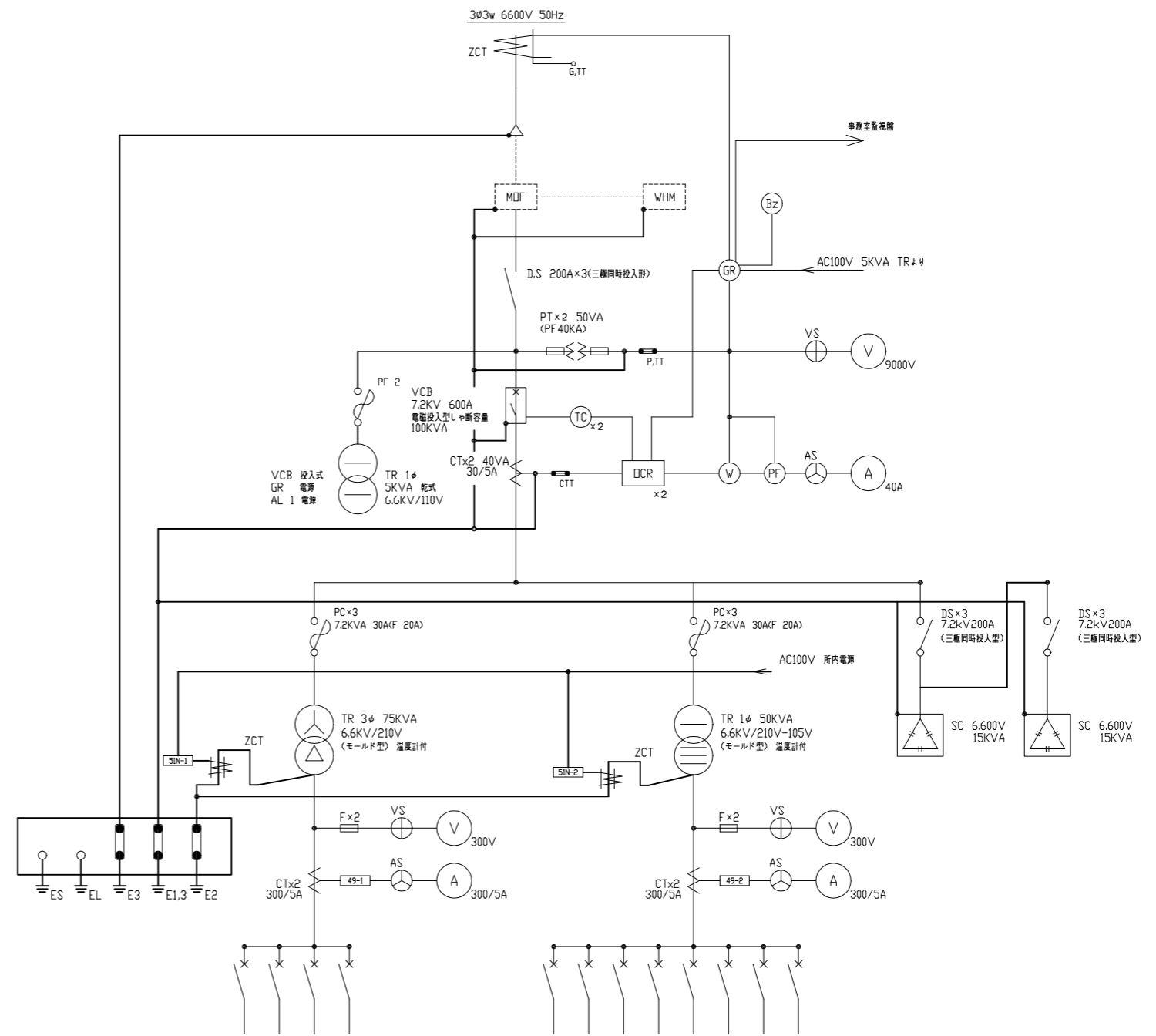


高圧引込・仮設配線図(1:300)

工事名	三春コミュニティセンター受変電設備更新その他工事			設計者資格氏名	級建築士登録第 号			課長	主査等	担当者	横須賀市 都市部 公共建築課
図面名称	高圧引込・仮設・電気室内配線図	図番	2/3	縮尺	1:600 1:300 1:100(A3)	作図	令和4年 5月 日				



キュービクル参考姿図(撤去図)



極数 (P)	3P	3P	3P	3P
フレーム (AF)	100AF	100AF	225AF	75AF
トリップ (AT)	75AT	100AT	150AT	50AT
ケーブルサイズ (sq)	IV 22sq	IV 38sq	IV 60sq	逆接続可能型
負荷容量 (kW,kVA)	10.66	21.725	24.1	10.00
負荷名称	P-1A	P-3A	ヒートポンプチャラー	大電力パワーコンディショナ

極数 (P)	2P	2P	3P	3P	3P	3P	2P
フレーム (AF)	50AF	50AF	225AF	225AF	100AF	50AF	100AF
トリップ (AT)	20AT	20AT	150AT	150AT	75AT	50AT	100AT
ケーブルサイズ (sq)	IV 5.5sq	IV 5.5sq	IV 60sq	IV 60sq	IV 22sq	IV 80sq	
負荷容量 (kW,kVA)	0.5	0.5	23.803	26.235	12.91	3.6	0.5
負荷名称	自火報受信機	非加熱放送アンプ	L-1A	L-2A	L-1B	L-1C	ヨビ 所内電源

単線結線図(撤去図)

工事名	三春コミュニティセンター受変電設備更新その他工事			設計者資格氏名	級建築士登録第 号			課長	主査等	担当者	横須賀市 都市部 公共建築課
図面名称	単線結線図(撤去)	図番	3/3	縮尺	Non (A3)	作図	令和4年 5月 日				