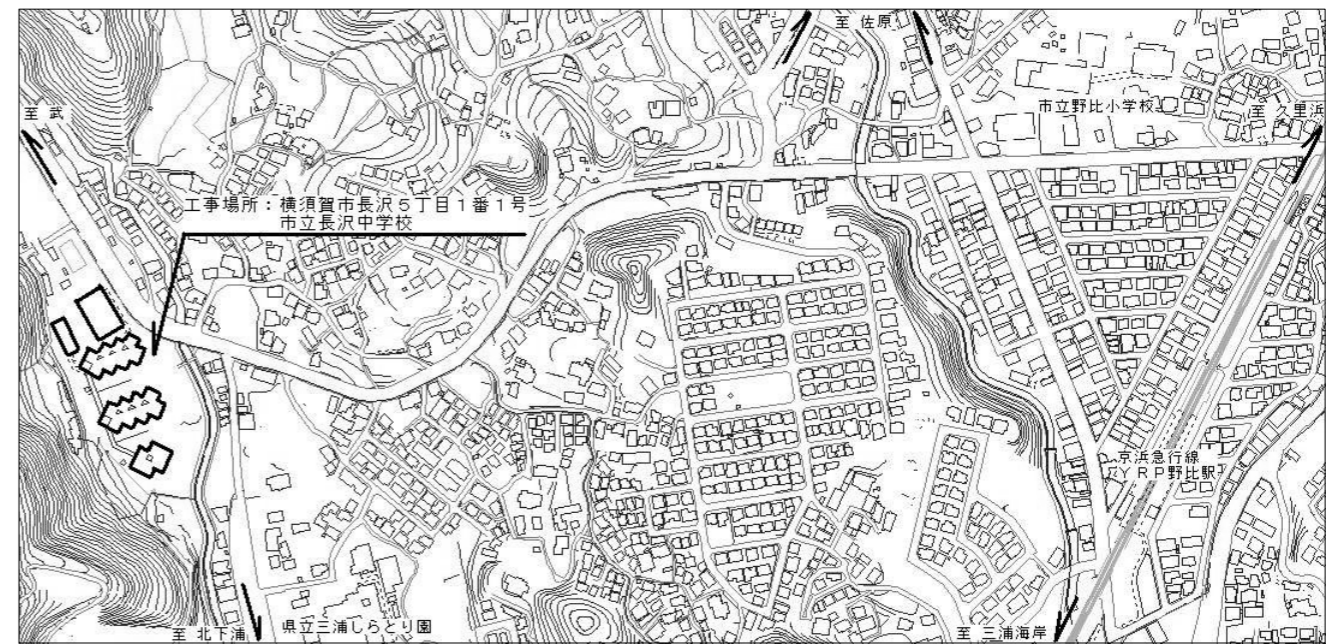




2階平面図 S=1/600

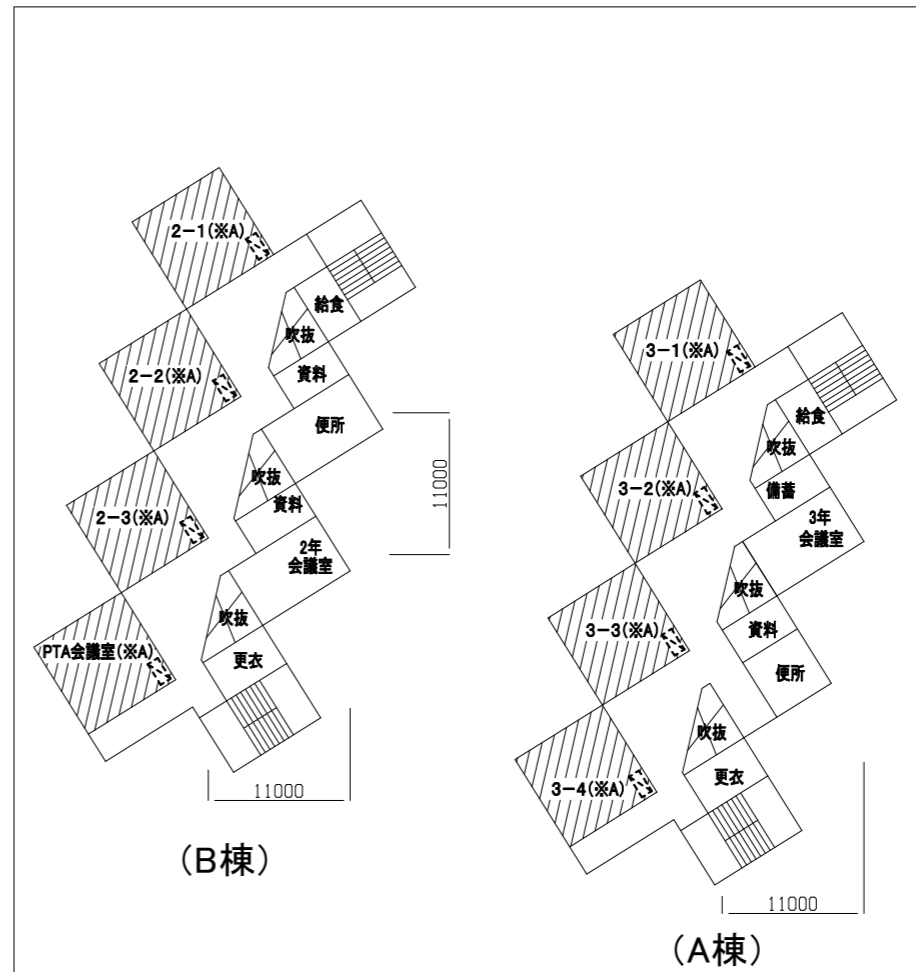


案内図

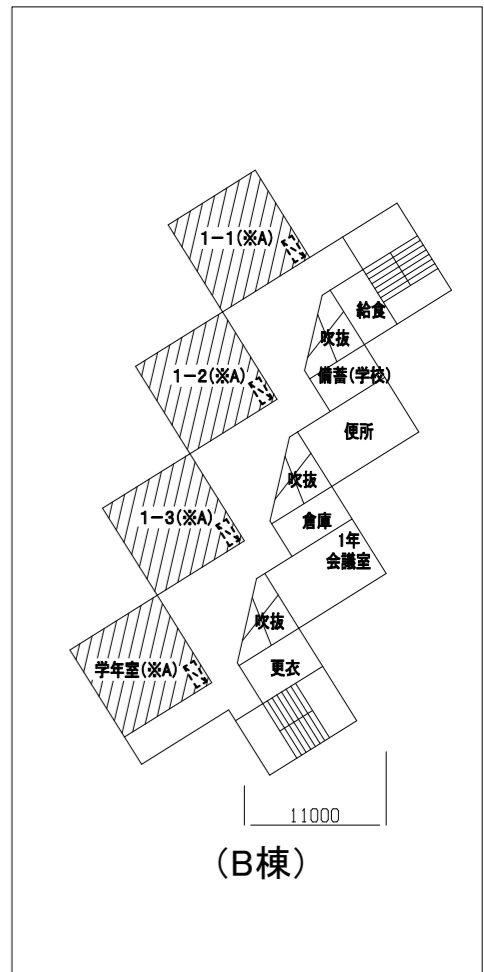
工事概要 : 電灯設備改修を行う
 対象箇所は (※A) × 15教室
 (※B) × 2教室とする



配置図、1階平面図 S=1/600

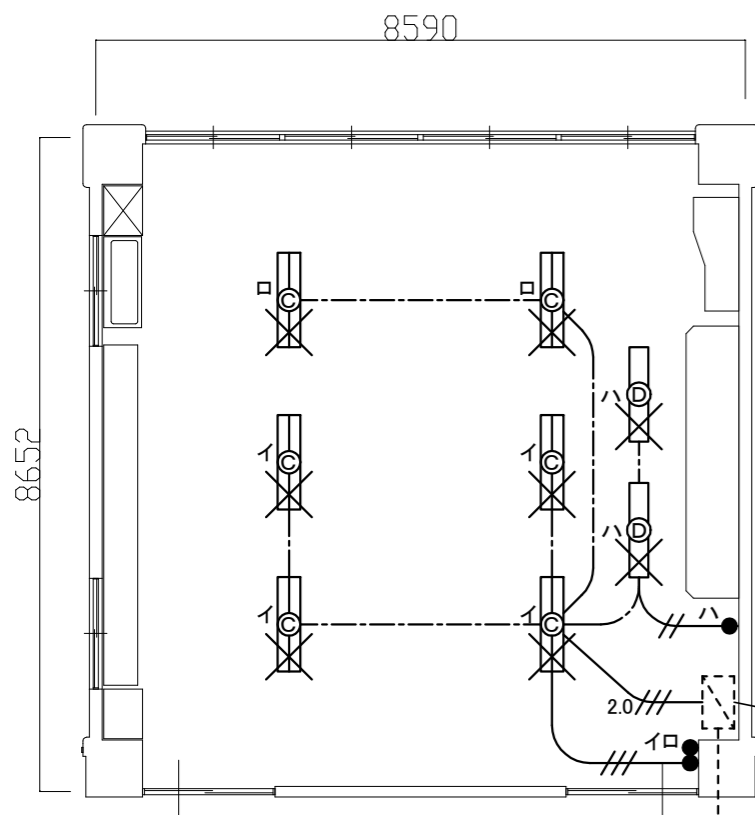


3階平面図 S=1/600

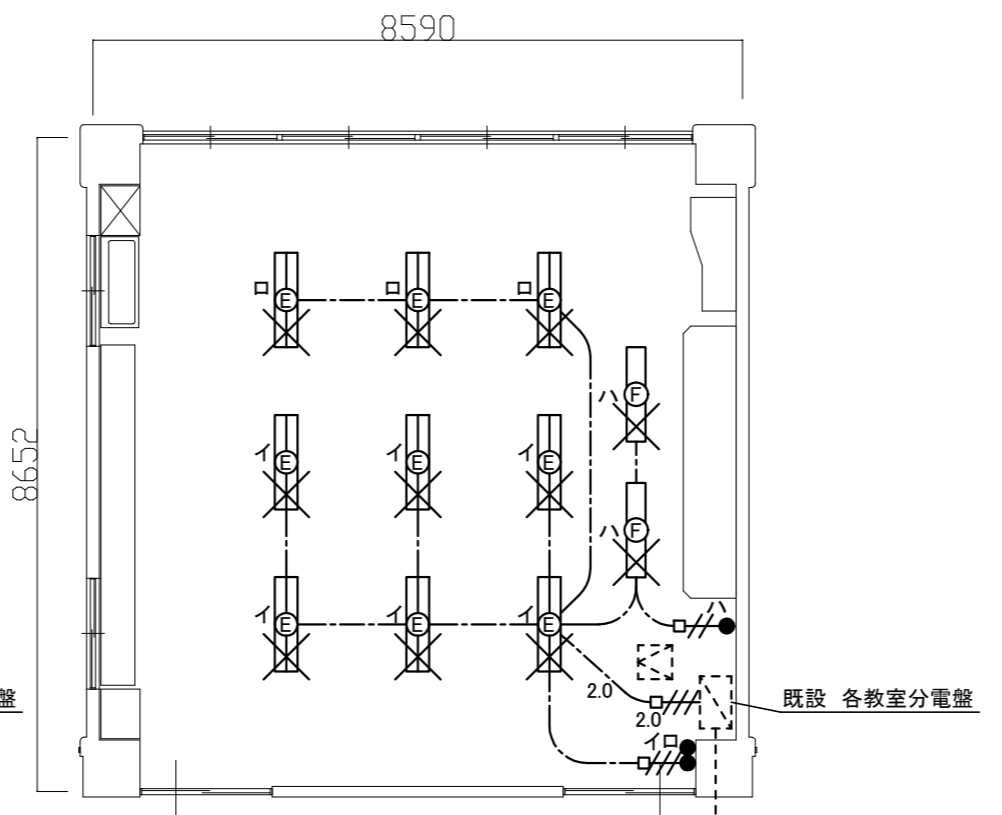


4階平面図 S=1/600

工事名	市立長沢中学校校舎電灯改修工事			設計者資格氏名	級建築士登録第 _____ 号			課長	主査等	担当者
図面名称	案内図、配置図、1~4階平面図	図番	1/2	縮尺	1:600 (A3)	作図	令和4年5月 日	横須賀市 都市部 公共建築課		



(※A) × 15教室 撤去図 S=1/100

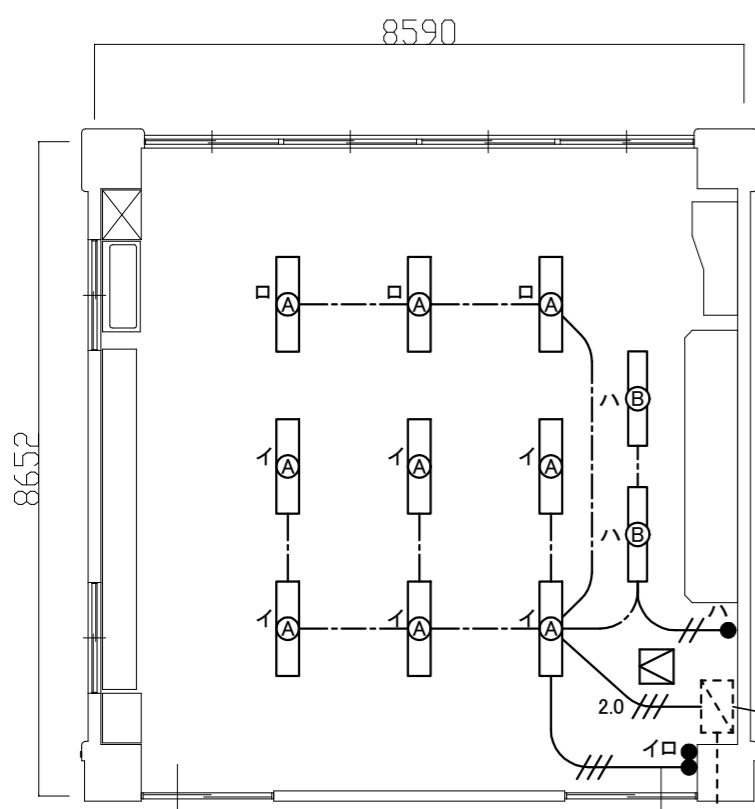


(※B) × 2教室 撤去図 S=1/100

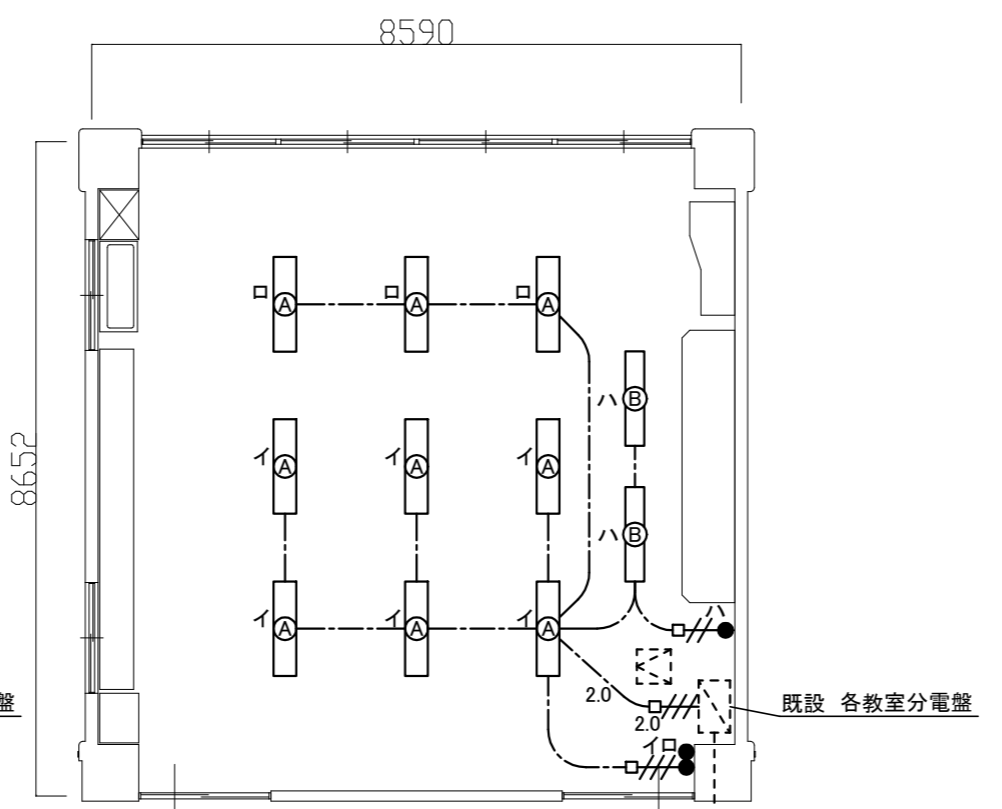
凡例(撤去図)

図中特記無き記号は以下の通り

- 撤去 照明器具C 反射笠付 天井直付型 FL40W×2灯
- 撤去 照明器具D 黑板灯 パイプ吊型 FL40W×1灯
- 撤去 照明器具E 逆富士 天井直付型 ガード付 FL40W×2灯
- 撤去 照明器具F 黑板灯 天井直付型 FL40W×1灯
- 撤去 タンブラスイッチ 1P15A
- 既設天井点検口
- 撤去 VVF1.6-3C (天井隠蔽)
- 撤去 VVF2.0-3C (天井隠蔽)
- 撤去 IV1.6×2 (既19)
- 撤去 IV1.6×3 (既19)
- 撤去 IV2.0×3 (既19)
- 既設配線



(※A) × 15教室 改修図 S=1/100



(※B) × 2教室 改修図 S=1/100

凡例(改修図)

図中特記無き記号は以下の通り

- 照明器具A 一体型LEDベースライト 直付 富士型
6900lm程度 230幅 非調光 LSS10-4-65
- 照明器具B 一体型LED黑板灯 直付型
3200lm程度 非調光 LSR12-4-29
- タンブラスイッチ 1P15A ネーム付
- 天井点検口(450×450)
- 既設天井点検口
- EEF1.6-3C (天井隠蔽)
- EEF2.0-3C (天井隠蔽)
- IE1.6×2 (既19)
- IE1.6×3 (既19)
- IE2.0×3 (既19)
- 既設配線

注記

- ・電線およびケーブルはエコ電線、エコケーブルを使用すること。
- ・PS、天井内を除き、露出配管やボックス等は塗装をすること。
- ・不要な照明器具、配管配線、ケーブル、器具類は撤去処分とする。
ただし、既設埋設配管については撤去せず残置する。

工事名	市立長沢中学校校舎電灯改修工事			設計者資格 氏名	級建築士登録第 _____ 号			課長	主査等	担当者	横須賀市 都市部 公共建築課
図面名称	改修図、撤去図	図番	2/2	縮尺	1:100 (A3)	作図	令和4年5月 日				