
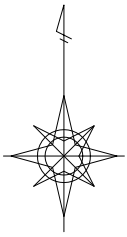


# 設 計 図

工事名称	新港地区新港ふ頭整備工事(その3)		
図面名称	図面一式	縮尺	各 記
課長		係長	設計
令和4年2月設計		図面番号	8枚の内1
横須賀市みなと振興部港湾整備課			

位置図 S=1:4,000



施工箇所

工事名称	新港地区新港心頭整備工事(その3)		
図面名称	位置図		
図面番号	8枚の内2	縮尺	1:4,000

平面図 S=1:1000

新港地区新港ふ頭整備工事（その3）

舗装工 A=6,068.3m<sup>2</sup>

給水工 1式

給水管取出し替え 1式

排水構造物工 1式

マルチスリット側溝 L=200m

現場打ち雨水枡 N=10基

雨水枡蓋改良 N=10基

マンホール蓋交換 N=7基

区画線工 1式

区画線設置 実線 15cm 【白】 L=214m

破線 15cm 【黄】 L=420m

実線 10cm 【白】 L=264m

C工区

A工区

B工区

D工区

舗装工  
A=186.7m<sup>2</sup>

舗装工 A=4740.7m<sup>2</sup>  
(工区延長 L=161.8m)

舗装工 A=1069.3m<sup>2</sup>  
(工区延長 L=45.5m)

擦り付け舗装  
A=71.6m<sup>2</sup>

ポर्टマーケット

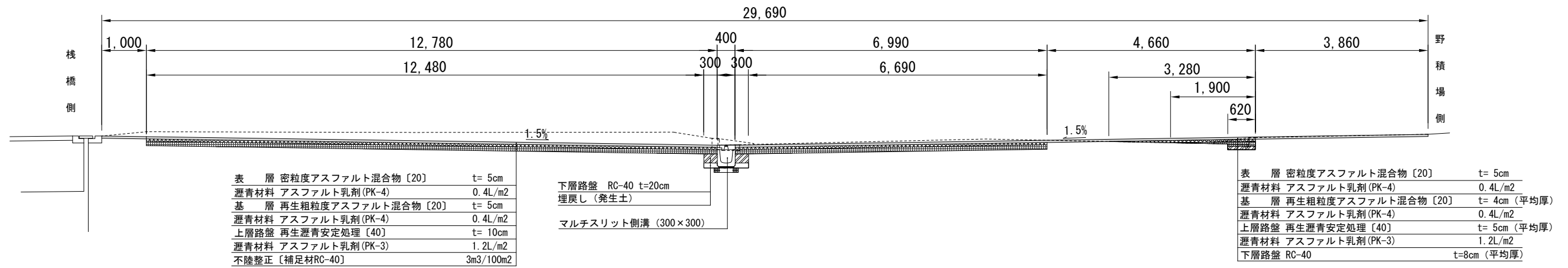
凡例（排水構造物工）

- マルチスリット側溝
- 現場打ち雨水枡
- 雨水枡蓋改良
- マンホール蓋交換

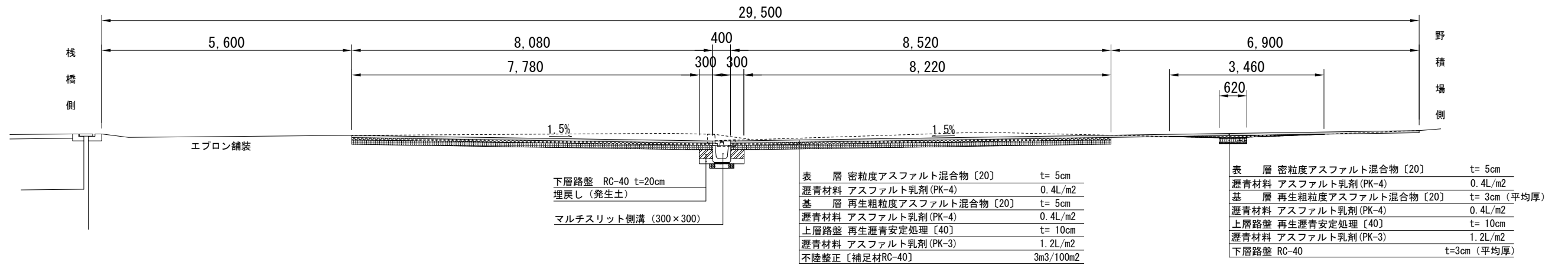
工事名称	新港地区新港ふ頭整備工事（その3）		
図面名称	平面図		
図面番号	8枚の内3	縮尺	1:1000

# 舗装工標準断面図 S=1:100

## A工区



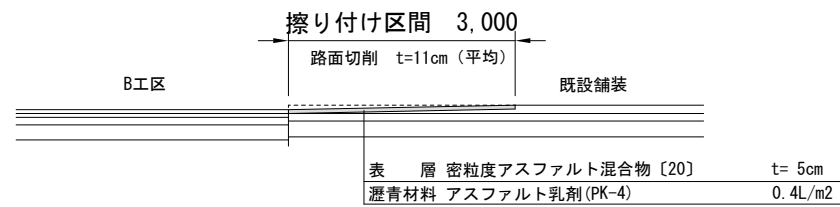
## B工区



## C工区

路面切削	t=5cm
表層	密粒度アスファルト混合物 [20] t= 5cm
瀝青材料	アスファルト乳剤 (PK-4) 0.4L/m <sup>2</sup>

## D工区

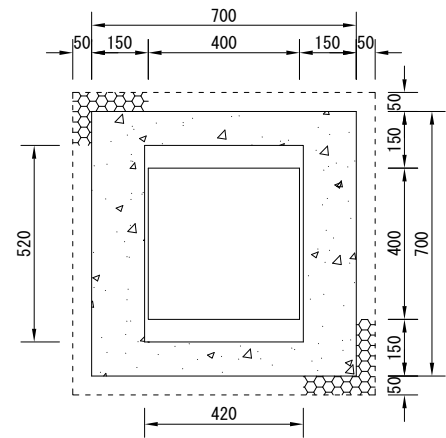


凡例	
表層	
基層	
上層路盤	
切削	

工事名称	新港地区新港心頭整備工事 (その3)		
図面名称	舗装工標準断面図		
図面番号	8枚の内4	縮尺	1:100

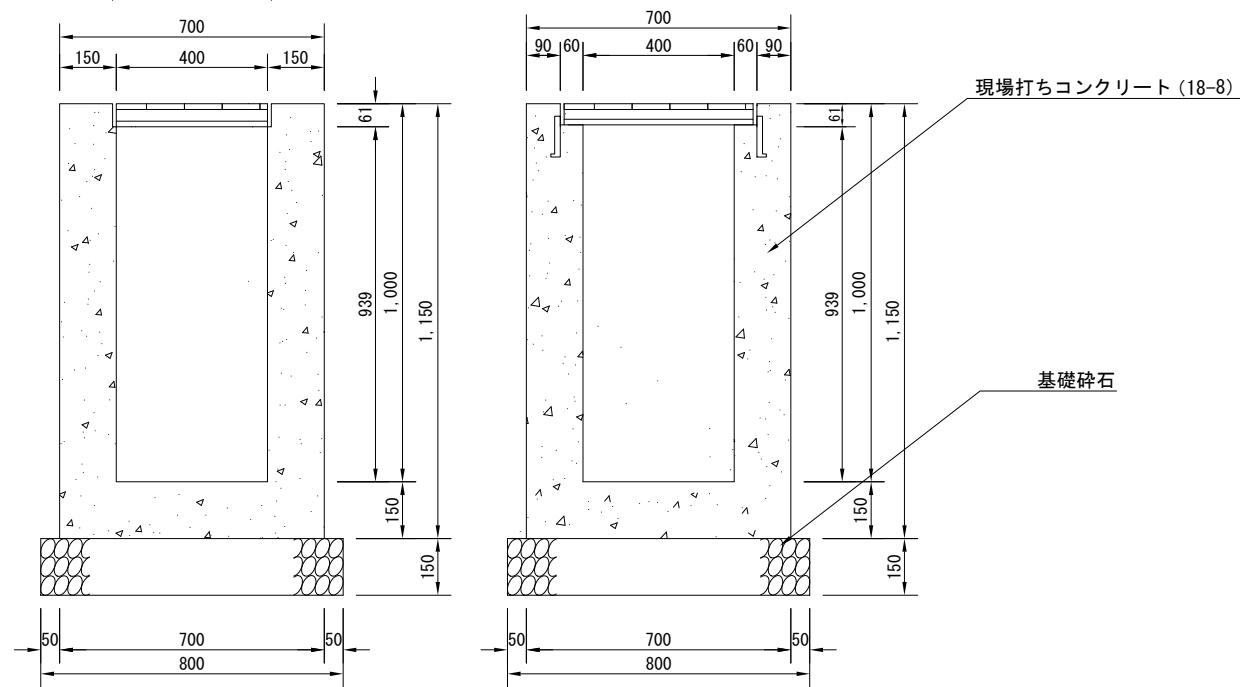


現場打ち雨水柵構造図

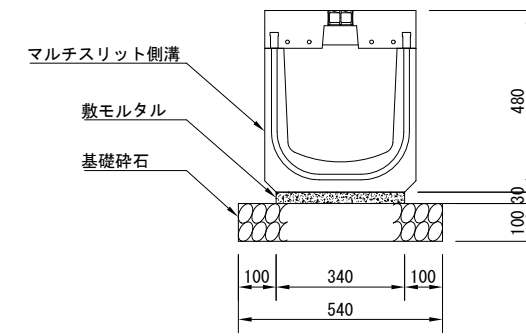


1基当り

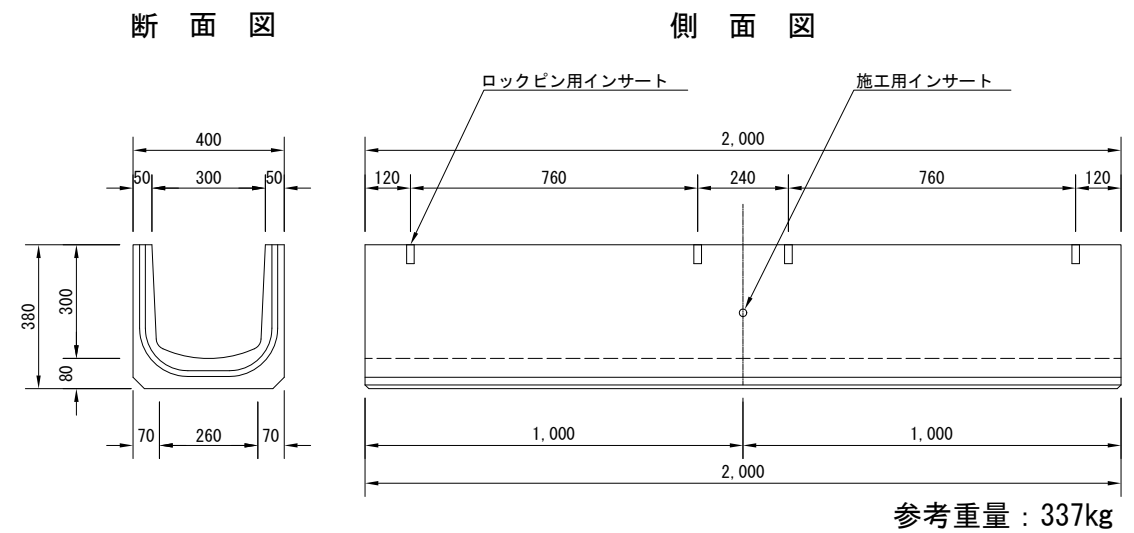
名称	規格	単位	数量
グレーチング蓋 普通目	T-25 ボルト固定式	枚	1.0
小型コンクリート	18-8	m <sup>3</sup>	0.40
小型型枠		m <sup>2</sup>	4.82
基礎碎石	RC-40 t=150	m <sup>2</sup>	0.64



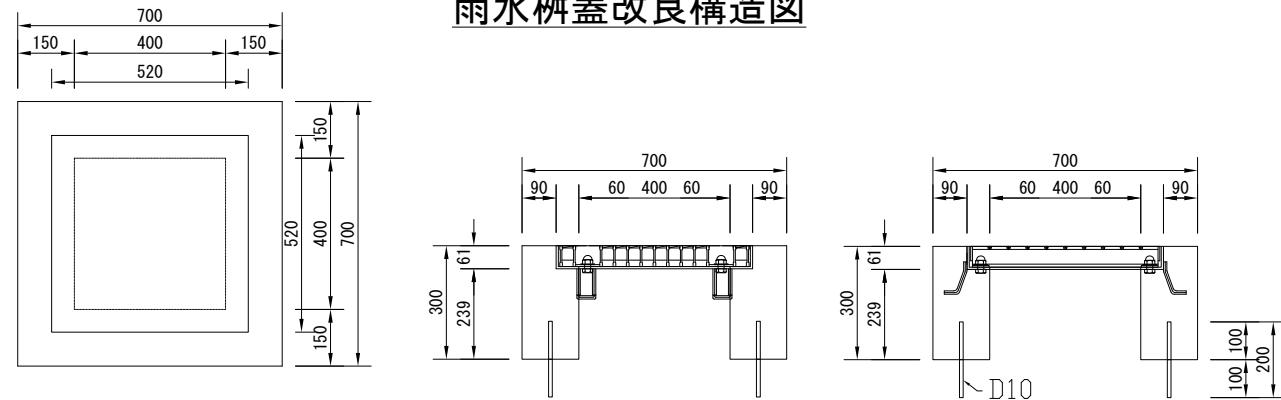
側溝構造図 【参考図】  
(T-25縦横断荷重対応)



マルチスリット側溝 (300×300) 構造図



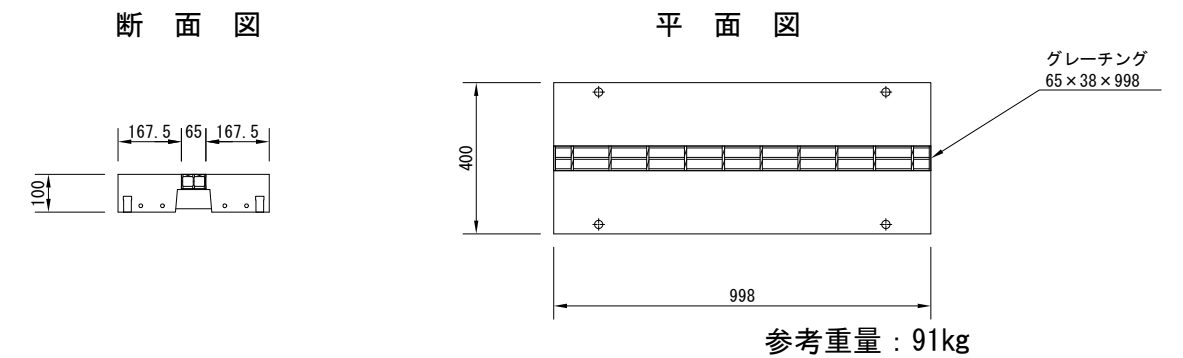
雨水柵蓋改良構造図



10基当り

名称	規格	単位	数量
グレーチング蓋 普通目	T-25 ボルト固定式	枚	10.0
躯体コンクリート	18-8	m <sup>3</sup>	1.0
型枠		m <sup>2</sup>	12.0
鉄筋	D10 l=20cm 80本	t	0.008

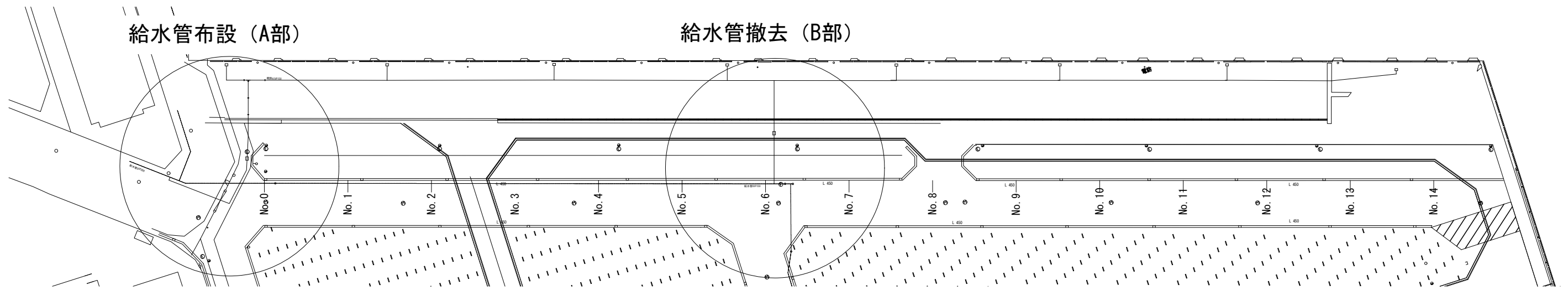
マルチスリット側溝ふた (F型) 構造図



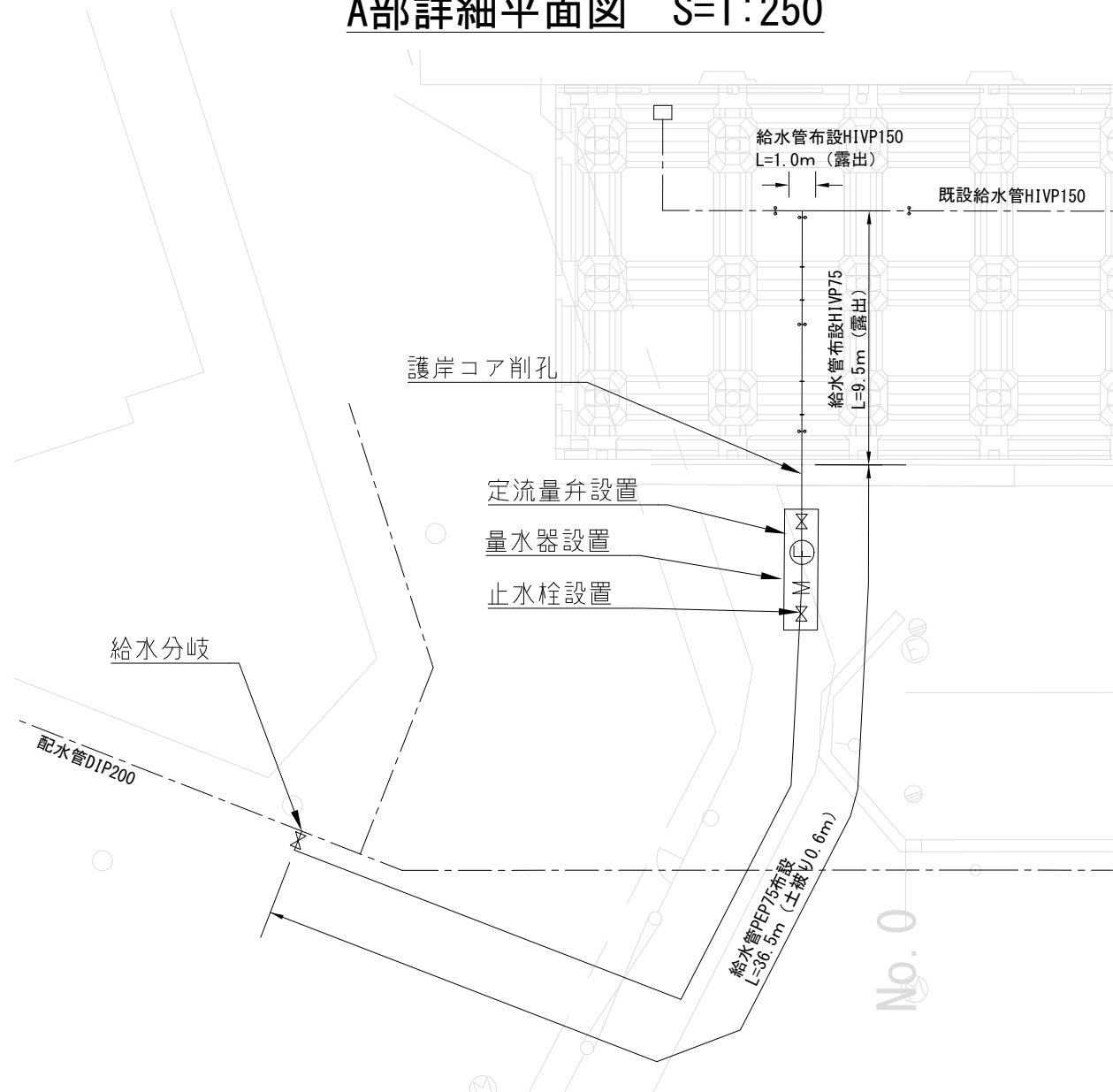
工事名称	新港地区新港心頭整備工事 (その3)		
図面名称	排水構造図		
図面番号	8枚の内5	縮尺	1:20

# 給水工図

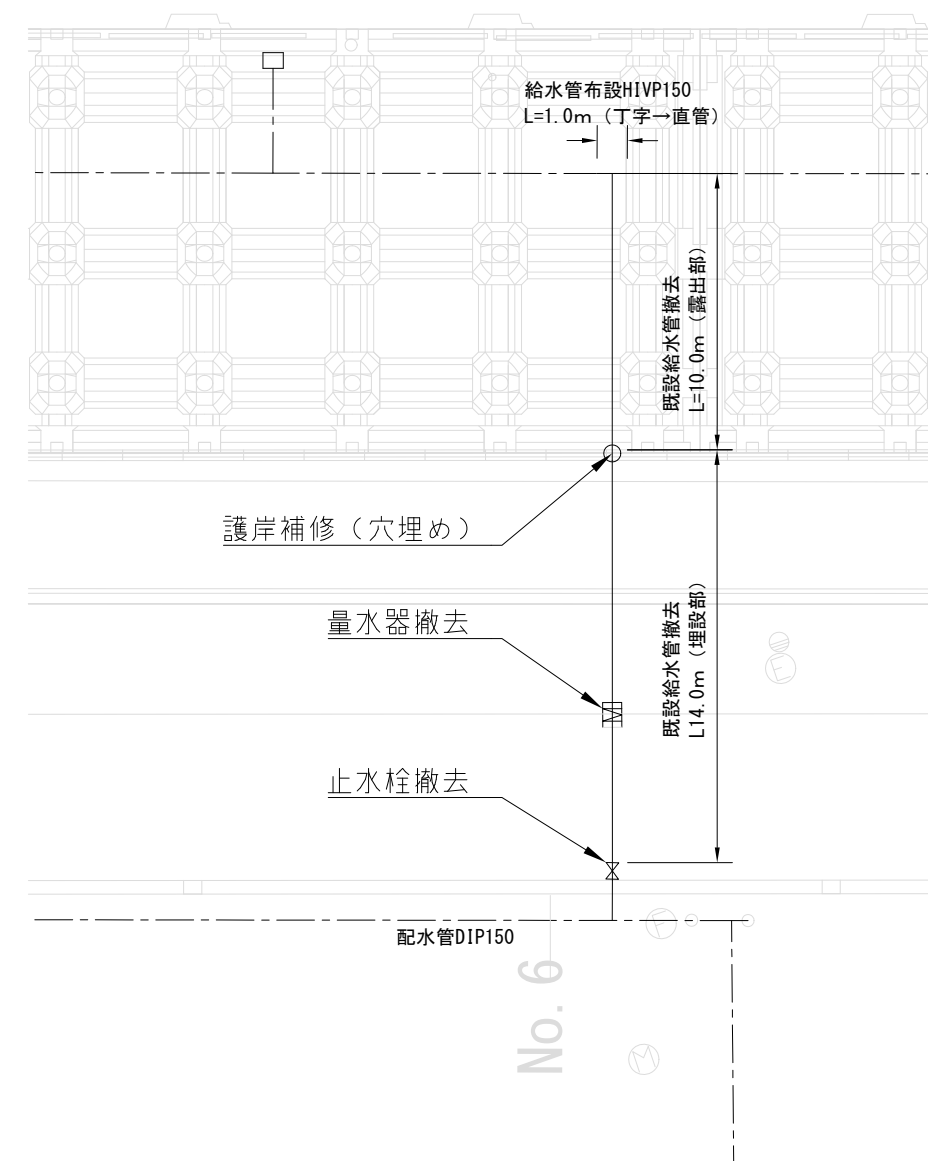
平面図 S=1:1000



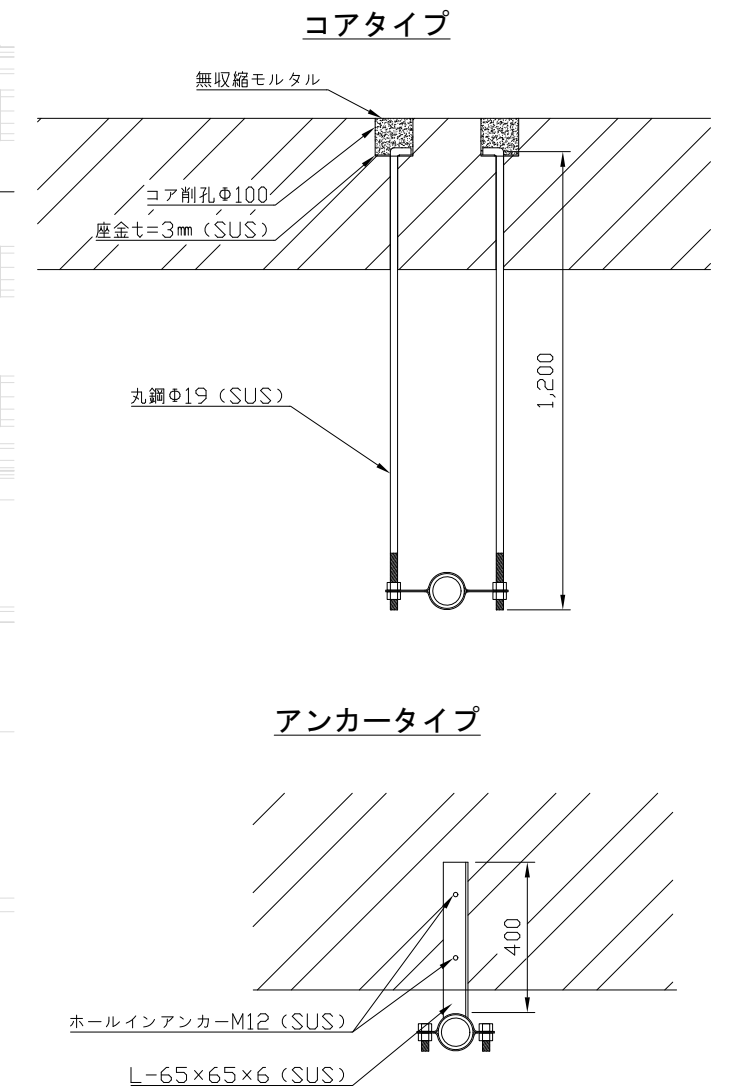
A部詳細平面図 S=1:250



B部詳細平面図 S=1:250

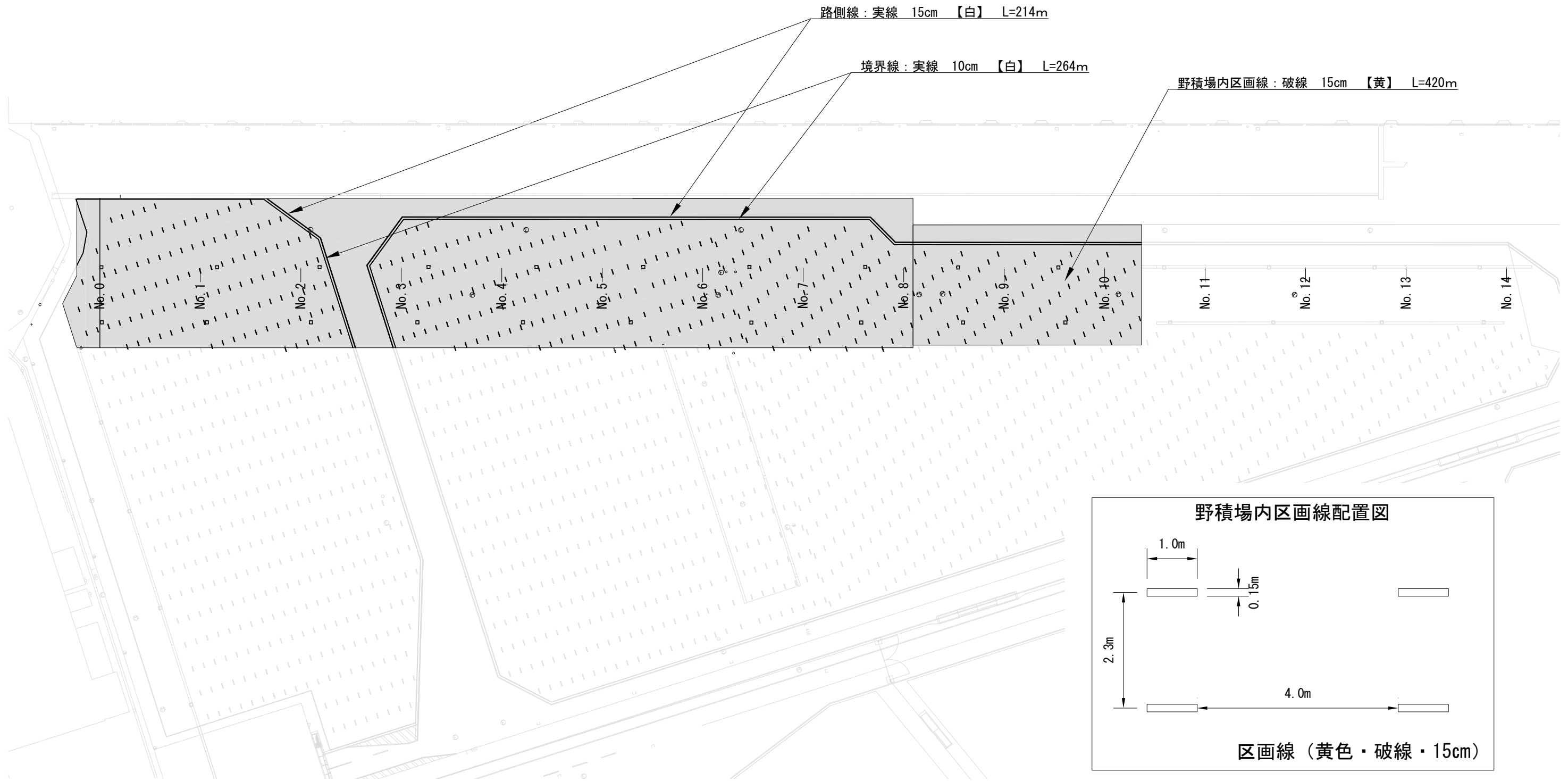


添架用吊り金具参考 S=1:20



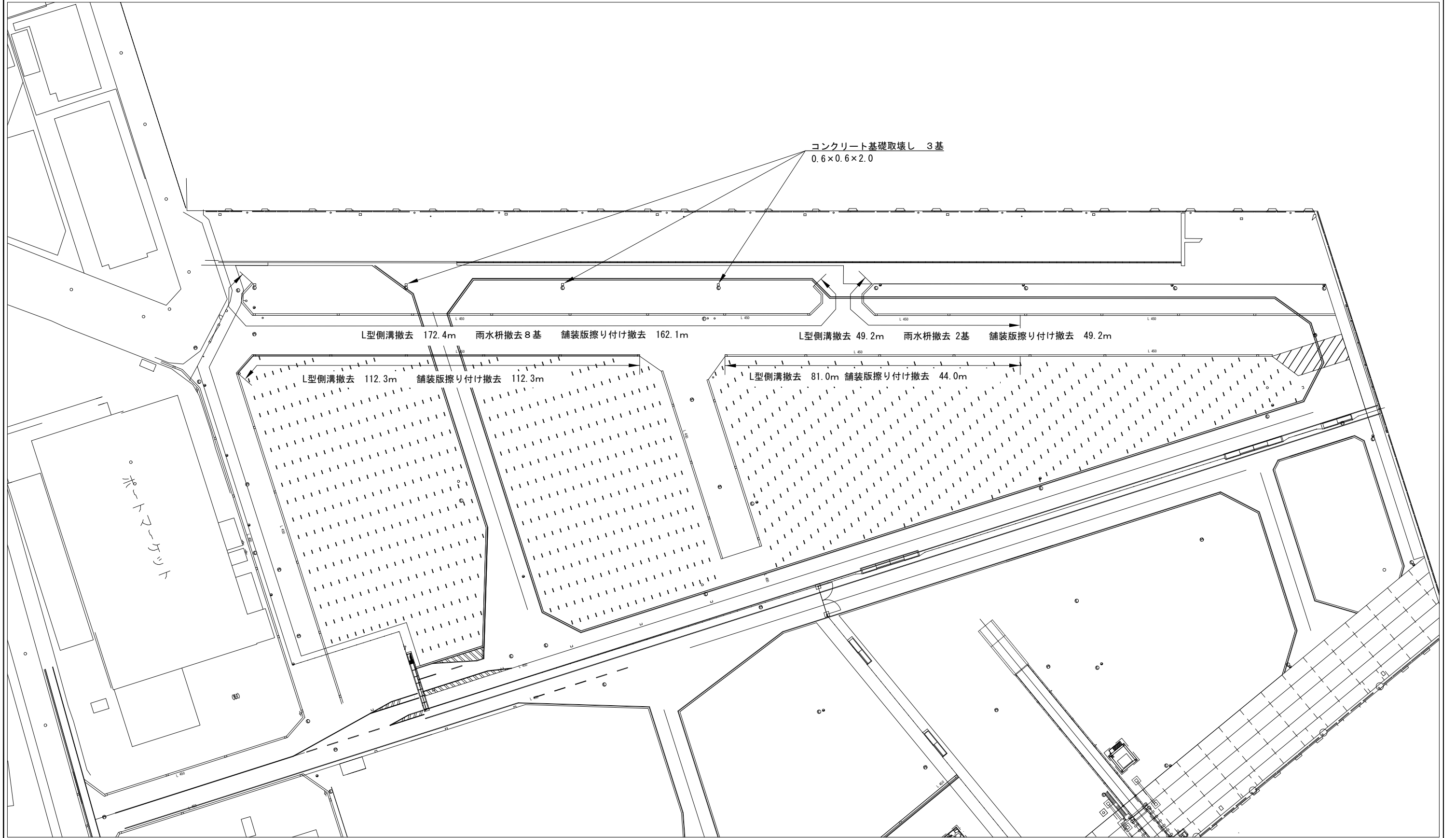
工事名称	新港地区新港心頭整備工事 (その3)		
図面名称	給水工図		
図面番号	8枚の内6	縮尺	図示

# 区画線工平面図 S=1:800



工事名称	新港地区新港心頭整備工事 (その3)		
図面名称	区画線工平面図		
図面番号	8枚の内7	縮尺	1:800

# 撤去平面図 S=1:1000



工事名称	新港地区新港心頭整備工事(その3)		
図面名称	撤去平面図		
図面番号	8枚の内8	縮尺	1:1000