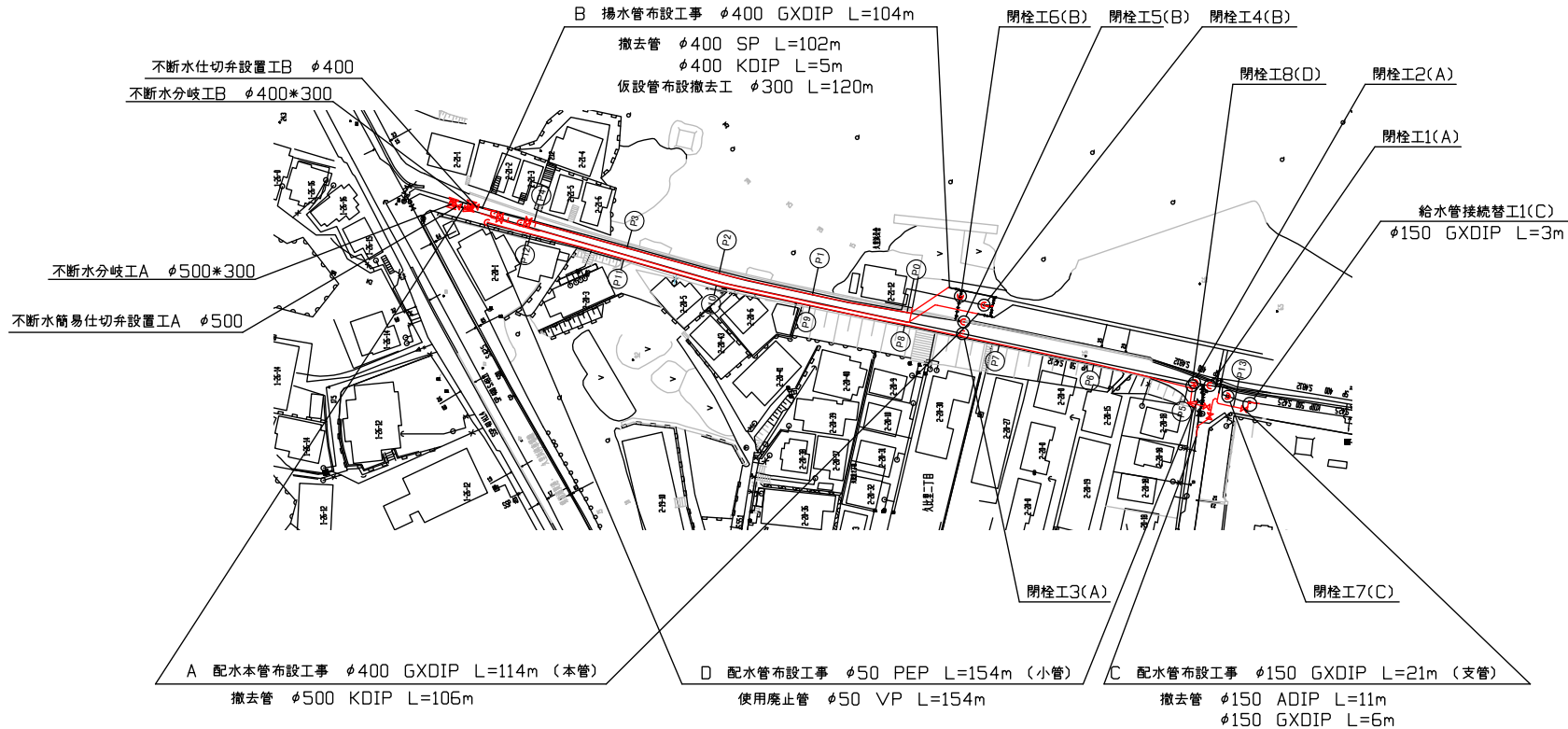
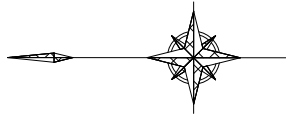


平面図 S=1/500



原図用紙サイズ A1
ブロック番号 2200,2201

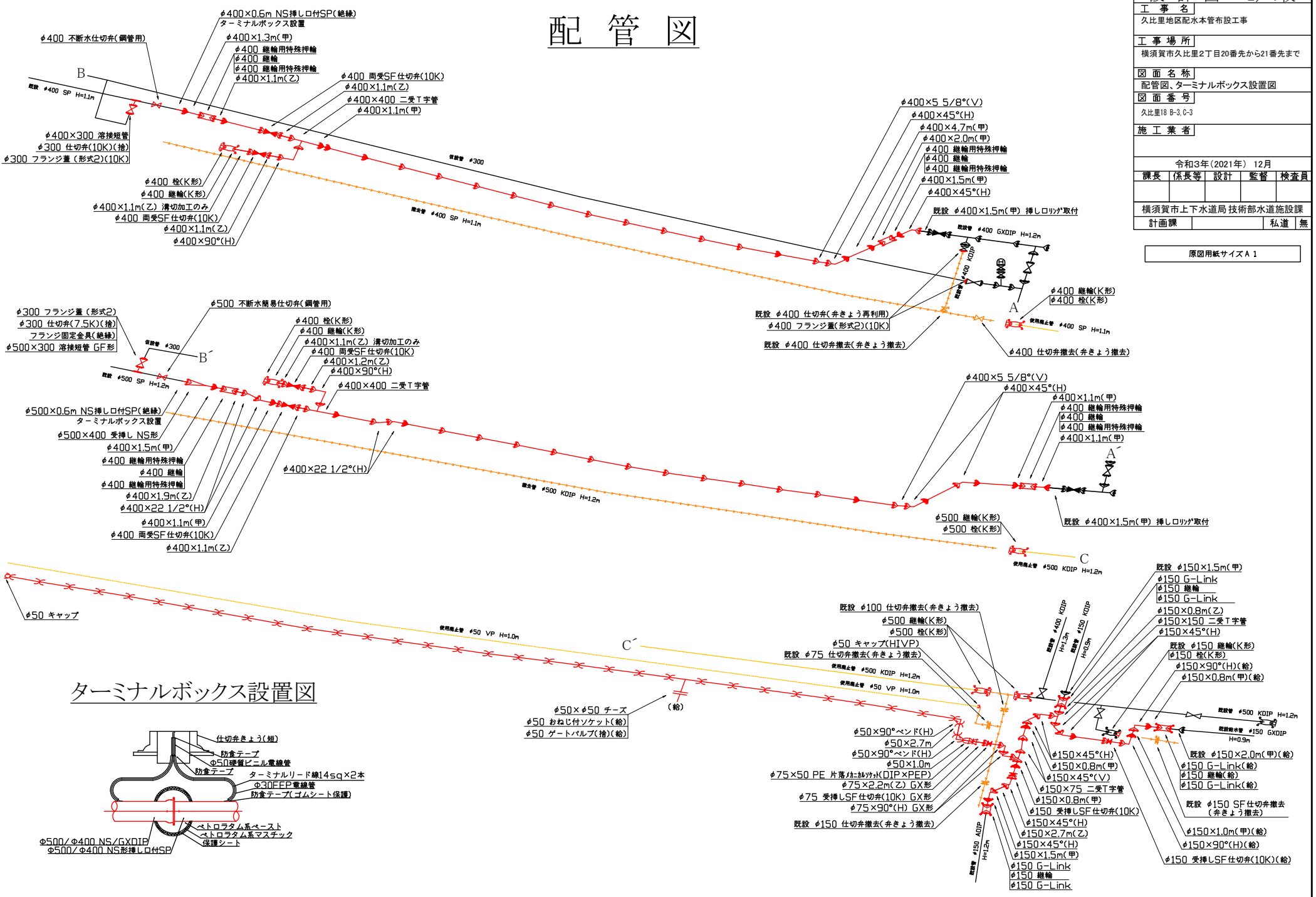
工事概要	
A	配水本管布設工事 φ400 GXDIP L=114m
B	揚水管布設工事 φ400 GXDIP L=104m
C	配水管布設工事 φ150 GXDIP L=21m
D	配水管布設工事 φ50 PEP L=154m
E	仮設道路設置撤去工 一式
F	付属物復旧工 一式
	撤去管 φ500 KDIP L=106m
	撤去管 φ400 SP L=102m
	撤去管 φ400 KDIP L=5m
	撤去管 φ150 ADIP L=11m
	撤去管 φ150 GXDIP L=6m
	使用廃止管 φ500 KDIP L=56m
	使用廃止管 φ500 SP L=231m
	使用廃止管 φ450 CIP L=139m
	使用廃止管 φ400 SP L=284m
	使用廃止管 φ50 VP L=154m

工事区間別内訳明細表												
工事	区分	土盛り	延長	掘削方法(参考)	昼夜	先行路盤	埋戻材	復旧		本復旧	試掘	備考
								路盤材料	舗装種類			
A工事	局用地 (歩車道)	1.2m	114m	ハッパ0.2m ³	昼間	有	管上30cmまで改良土20-0 以降改良土40-0	RC-40 20cm	再生密粒 5cm	密粒 5cm	5m	不断水簡易仕切弁設置工A 不断水分歧工A 閉栓工1,2,3
B工事	局用地 (歩車道)	1.2m	104m	ハッパ0.2m ³	昼間	有	管上30cmまで改良土20-0 以降改良土40-0	RC-40 20cm	再生密粒 5cm	密粒 5cm	-	不断水仕切弁設置工B 不断水分歧工B 閉栓工4,5,6,9,10
C工事	局用地 (歩車道)	0.9m	21m	ハッパ0.1m ³	昼間	有	管上30cmまで改良土20-0 以降改良土40-0	RC-40 20cm	再生密粒 5cm	密粒 5cm	-	閉栓工7
D工事	局用地 (歩車道)	0.6m	154m	ハッパ0.1m ³	昼間	有	管上30cmまで改良土20-0 以降改良土40-0	RC-40 20cm	再生密粒 5cm	密粒 5cm	-	閉栓工8

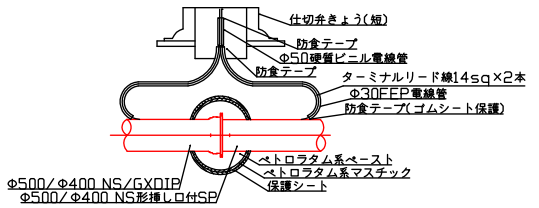
配管図

設計図 2/7枚	
工事名 久比里地区配水本管布設工事	
工事場所 横須賀市久比里2丁目20番先から21番先まで	
図面名称 配管図、ターミナルボックス設置図	
図面番号 久比里18 B-3 C-3	
施工業者	
令和3年(2021年)12月	
課長	係長等
設計	監督
検査員	
横須賀市上下水道局技術部水道施設課	
計画課	私道 無

原図用紙サイズ A 1



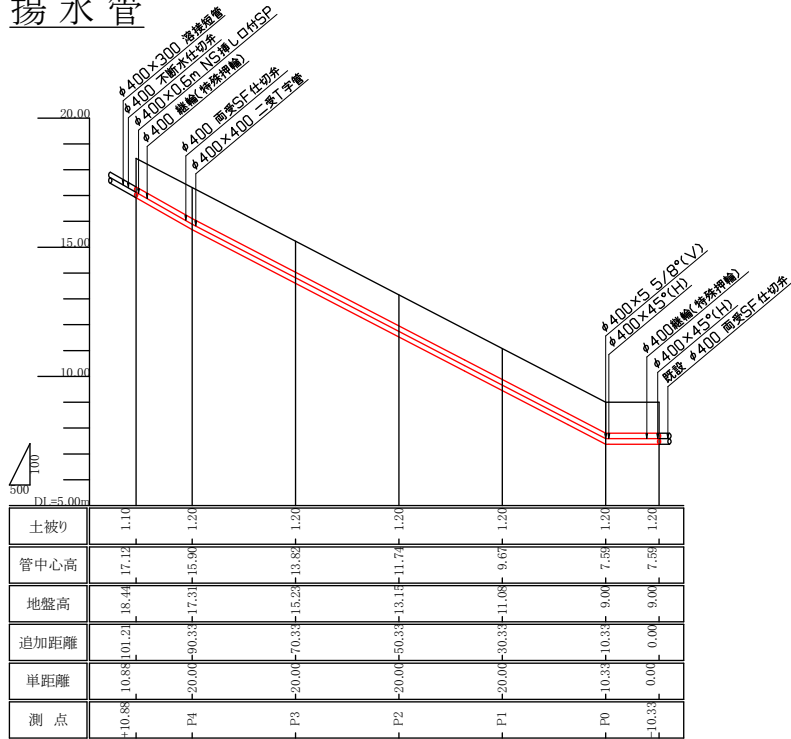
ターミナルボックス設置図



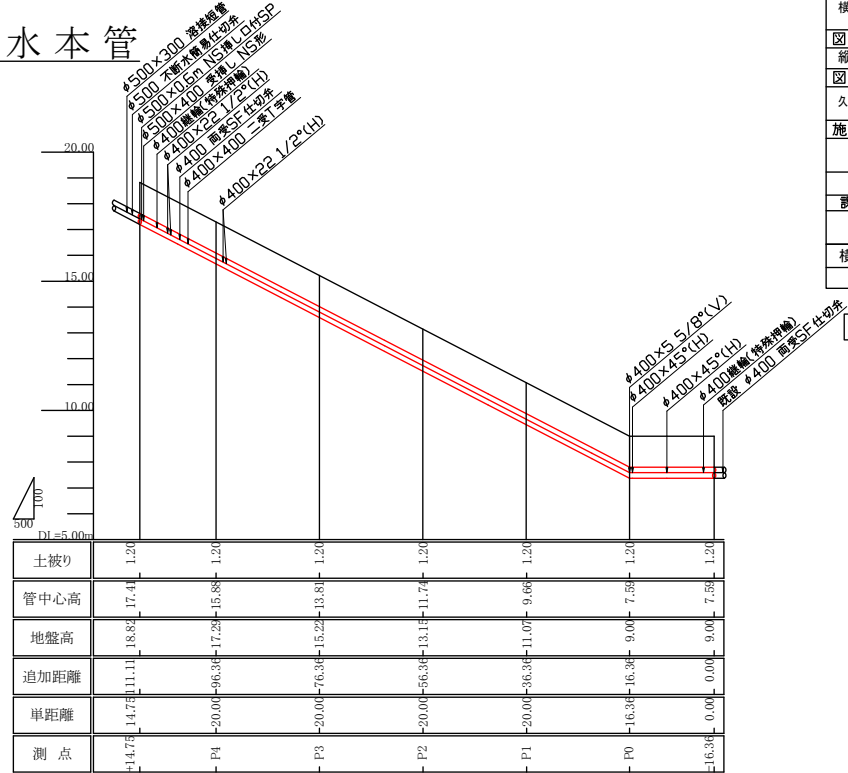
設計図 3/7枚				
工事名 久比里地区配水本管布設工事				
工事場所 横須賀市久比里2丁目20番先から21番先まで				
図面名称 縦断面、横断面				
図面番号 久比里18 8-3-C-3				
施工業者				
令和3年(2021年)12月				
課長	係長等	設計	監督	検査員
横須賀市上下水道局 技術部水道施設課				
計画課			私道	無
原図用紙サイズ A 1				

縦断面図

揚水管



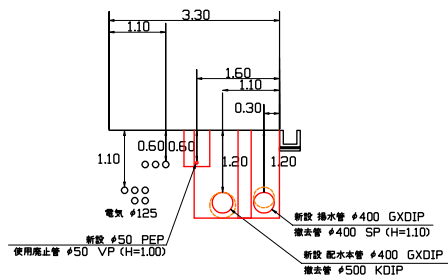
配水本管



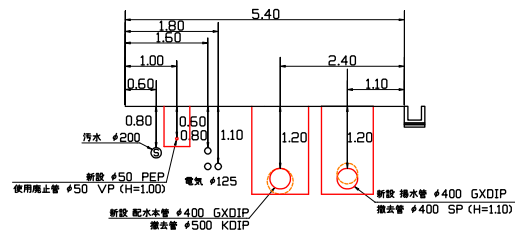
横断面図 S=1/50

※他企業埋設管の寸法は参考値

P0-P8付近



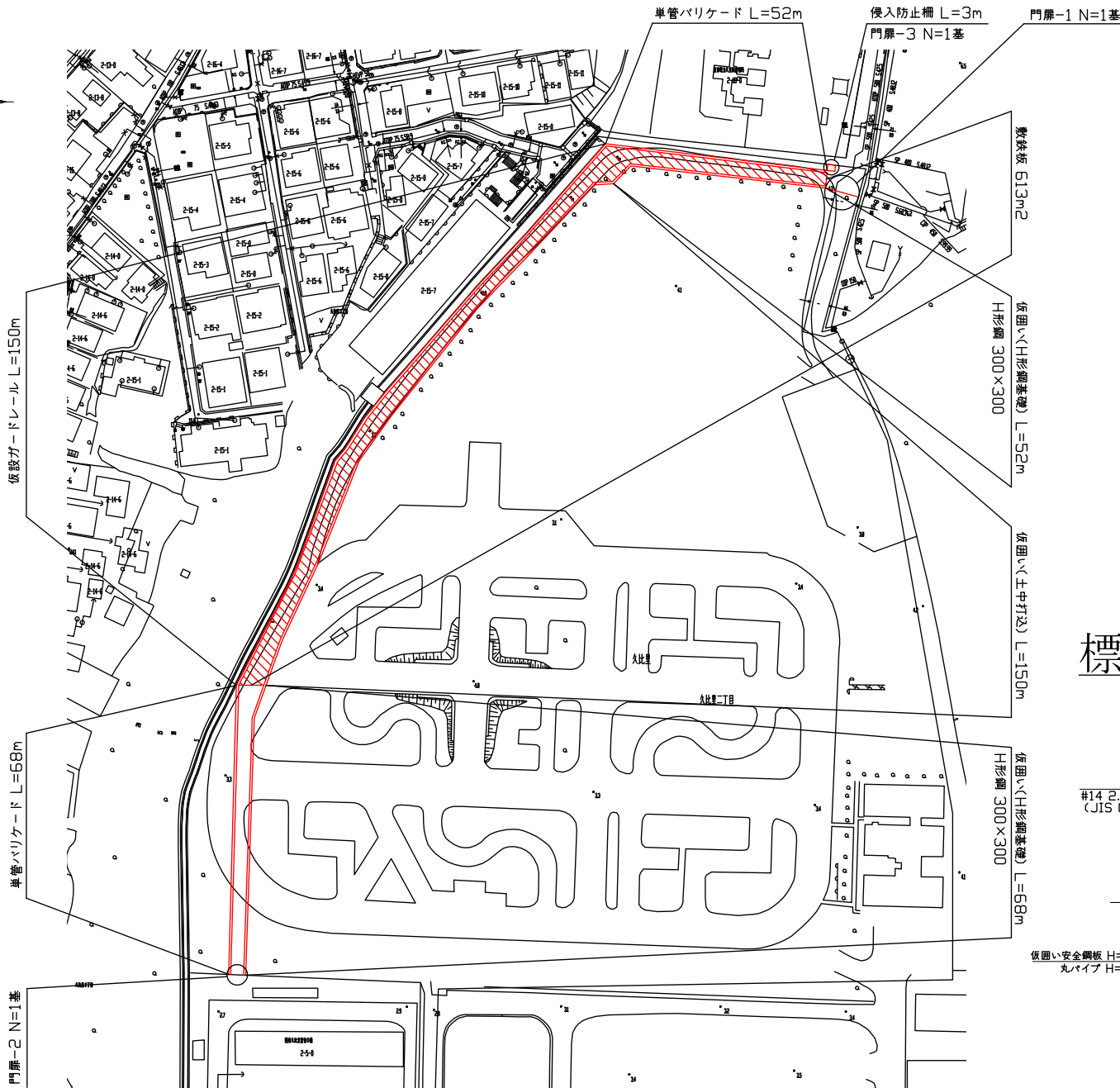
P4-P12付近



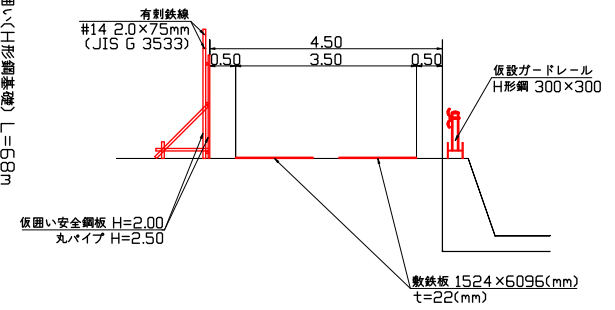
迂回用仮設道路平面図 S=1/500

設計図	4/7枚			
工事名	久比里地区配水本管布設工事			
工事場所	横須賀市久比里2丁目20番先から21番先まで			
図面名称	迂回用仮設道路平面図、標準断面図			
図面番号	久比里18 B-3-C-3			
施工業者				
令和3年(2021年)12月				
課長	係長等	設計	監督	検査員
横須賀市上下水道局技術部水道施設課				
計画課			私道	無

原図用紙サイズ A 1



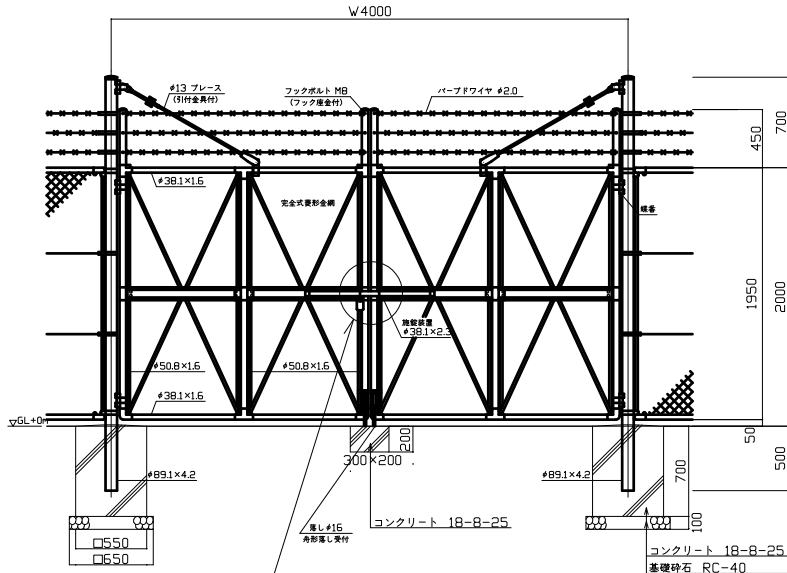
標準断面図 S=1/50



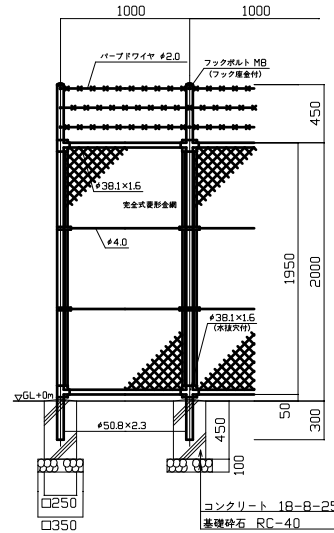
仮設物構造図【参考図】

設計図	5/7枚			
工事名	久比里地区配水本管布設工事			
工事場所	横須賀市久比里2丁目20番先から21番先まで			
図面名称	仮設物構造図【参考図】			
図面番号	久比里18-B-3-C-3			
施工業者				
令和3年(2021年)12月				
課長	係長等	設計	監督	検査員
横須賀市上下水道局技術部水道施設課				
計画課			私道	無

門扉-1.2 S=1/20
H2000×W4000



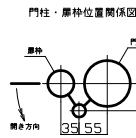
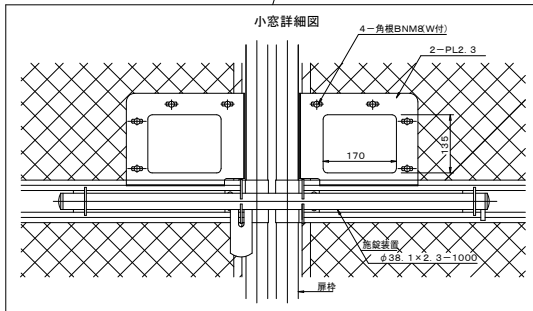
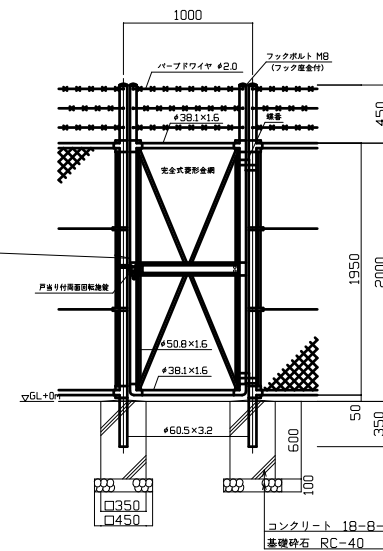
侵入防止柵 S=1/20
H2000×W1000



設計条件
設計荷重・・・昭和57年改正の建築基準法・同施行令に基づく風圧力に依る。
基礎条件・・・長期許容地耐力 98 kN/m² (10 t/m²)
備考
1. 外装は金網類及びバードワイヤを除く他は、溶融亜鉛めっきとする。

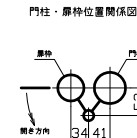
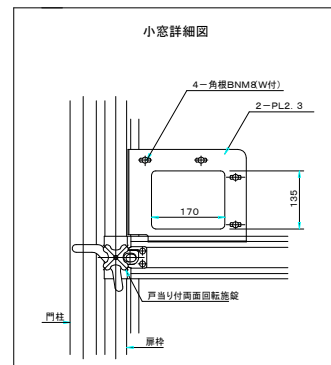
原図用紙サイズ A 1

門扉-3 S=1/20
H2000×W1000



設計条件
設計荷重・・・昭和57年改正の建築基準法・同施行令に基づく風圧力に依る。

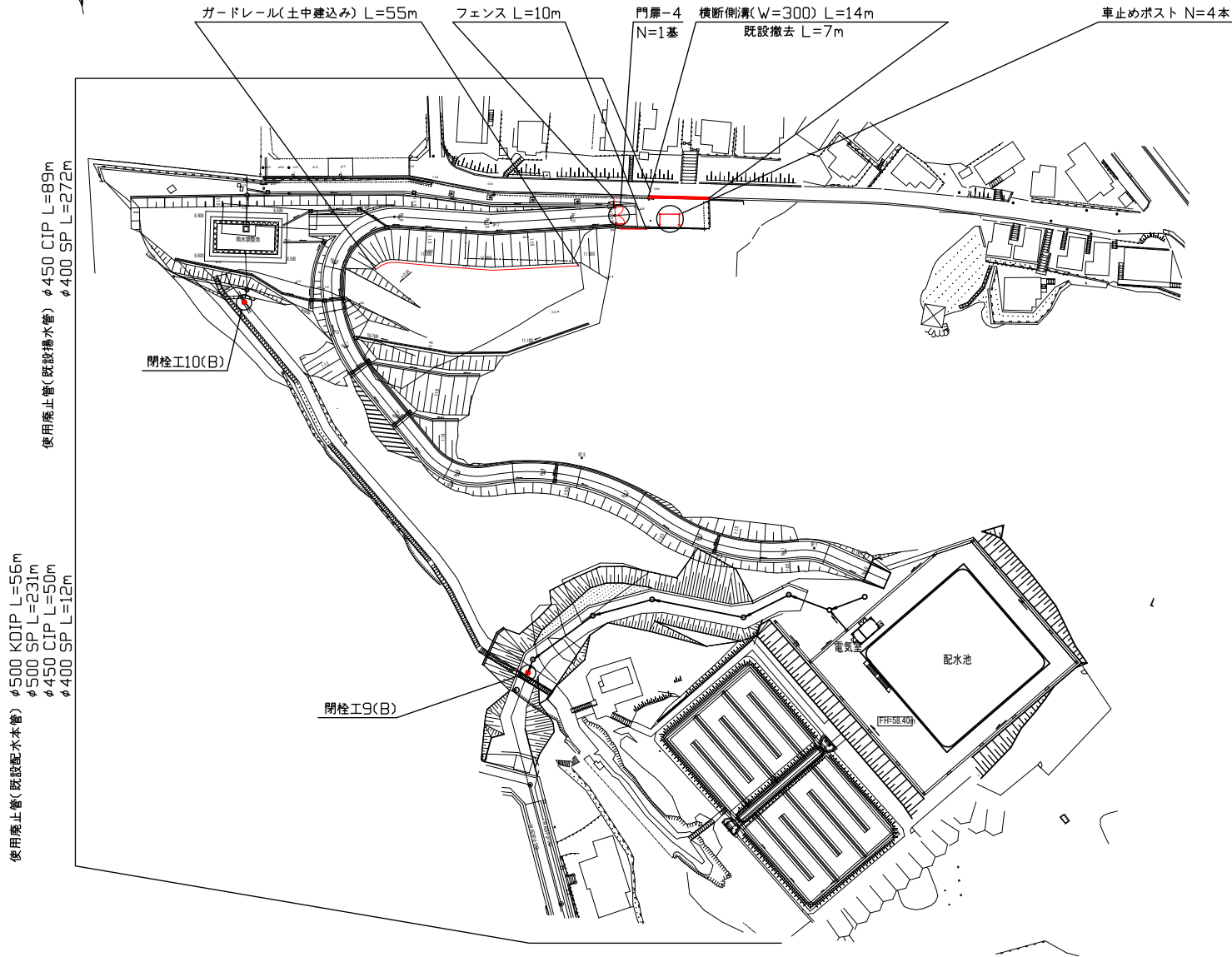
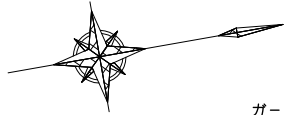
備考
1. 外装は金網類を除く他は溶融亜鉛めっきとする。
2. 本図門扉は施錠側180°開き、施錠側落としとする。



設計条件
設計荷重・・・昭和57年改正の建築基準法・同施行令に基づく風圧力に依る。
基礎条件・・・長期許容地耐力 98 kN/m² (10 t/m²)

備考
1. 外装は金網類及びバードワイヤを除く他は、溶融亜鉛めっきとする。
2. 本図門扉は片側180°開きとする。

平面図 (付属物復旧図) S=1/500



設計図 6/7枚

工事名
久比里地区配水本管布設工事

工事場所
横須賀市久比里2丁目20番先から21番先まで

図面名称
平面図(付属物復旧図)、排水構造物構造図

図面番号
久比里18 B-3-C-3

施工業者

令和3年(2021年)12月

課長 係長等 設計 監督 検査員

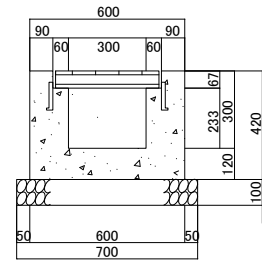
横須賀市上下水道局技術部水道施設課

計画課 私有 無

原図用紙サイズ A 1

排水構造物 構造図 S=1/10

現場打ち横断側溝 溝幅300 (T-25)



材料表 10m当り

名称	規格	単位	数量
グレーチング蓋	T-25 L=1000	枚	10.0
基礎碎石	RC-40 t=100	m ²	7.000
コンクリート	18-8	m ³	1.540
目地材	瀝青質板 t=10	m ²	0.154
型枠		m ²	15.460

※グレーチングの寸法は各メーカーで異なるため、
使用にあたっては同等品を使用する。

