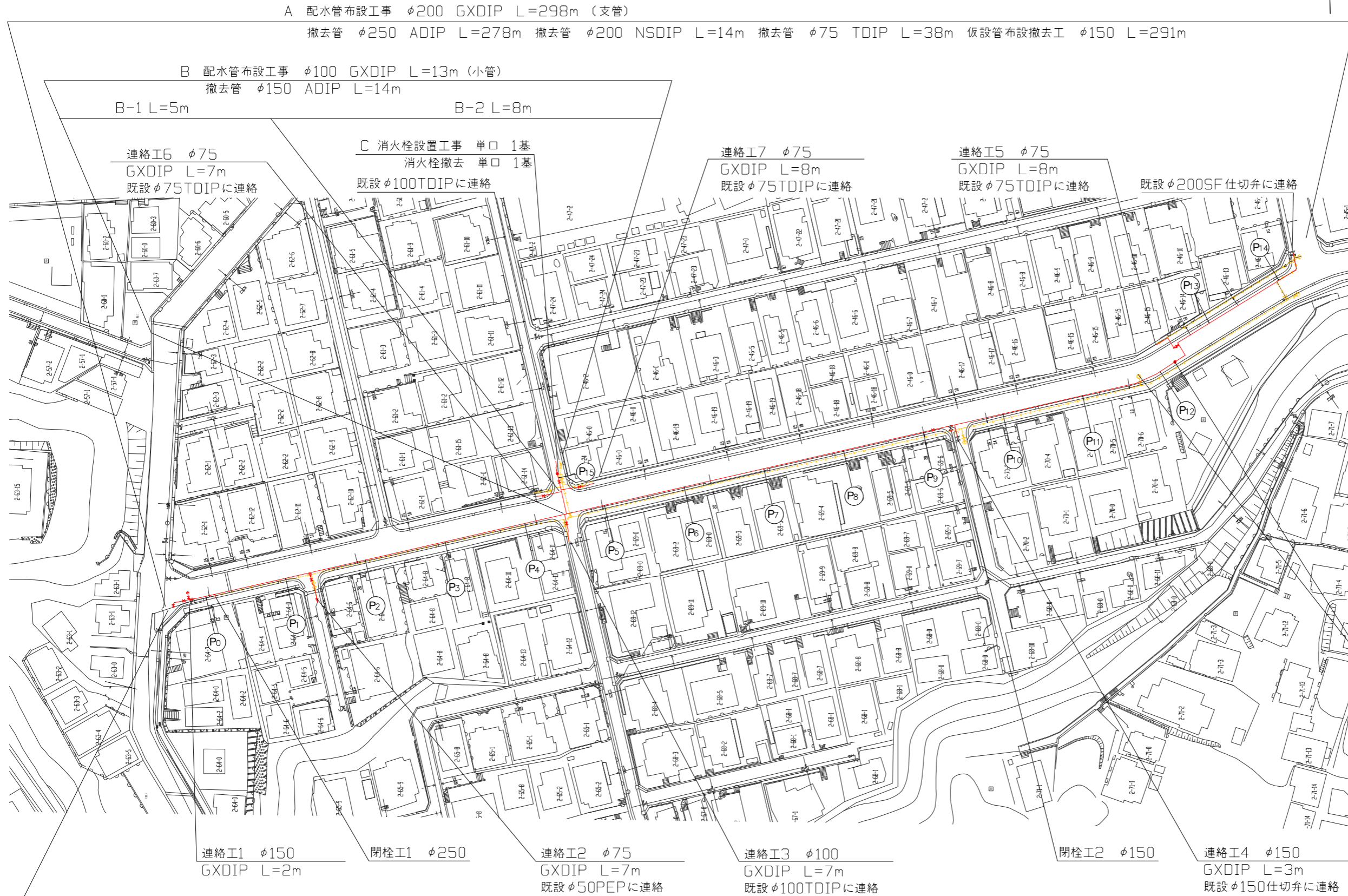
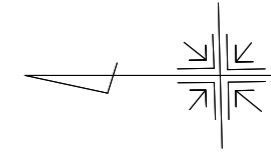


平面図 S=1/500



不断水分岐工 φ250×φ200
 既設φ250ADIPにせん孔

設計図 1/2枚

工事名	鴨居地区配水管布設工事(2021の2)			
工事場所	横須賀市鴨居2丁目46番先から70番先まで			
図面名称	平面図			
図面番号	鴨居 22 C-3 浦賀港02 A-3.B-3.4			
施工業者				
令和3年(2021年)11月	課長	係長等	設計	監督 検査員
横須賀市上下水道局技術部水道管路課				
計画課		私道	無	

原図用紙サイズ A 1

ブロック番号 2506

工事概要	
A 配水管布設工事	φ200 GXDIP L=298m
B 配水管布設工事	φ100 GXDIP L=13m
C 消火栓設置工事	単口 2基
撤去管	φ250 ADIP L=278m
撤去管	φ200 NSDIP L=14m
撤去管	φ150 ADIP L=14m
撤去管	φ75 TDIP L=38m
消火栓撤去	双口 1基
消火栓撤去	単口 1基

C 消火栓設置工事 単口 1基
 消火栓撤去 双口 1基

工事区間別内訳明細表

区間	延長	土被り	掘削方法(参考)	昼夜	試掘	既設路盤	既設舗装	埋戻材	先行路盤	復旧路盤	復旧舗装	本復旧	その他
A	298m	0.8m	バックホウ0.2m3	昼間	17m	RC-40=20cm	AS=15cm	改良土	無	RC-40=30cm	再生AS密粒=5cm	AS密粒=5cm, 再生安定処理=10cm	車道
B-1	5m	0.8m	バックホウ0.1m3	昼間	-	RC-40=20cm	AS=15cm	改良土	無	RC-40=30cm	再生AS密粒=5cm	AS密粒=5cm, 再生安定処理=10cm	車道
B-2	8m	0.8m	バックホウ0.1m3	昼間	4m	RC-40=20cm	AS=5cm	改良土	有	RC-40=25cm	再生AS密粒=5cm	AS密粒=5cm	歩車道

断面図 S=1/50

設計図 2/2枚

工事名
鴨居地区配水管布設工事(2021の2)

工事場所
横須賀市鴨居2丁目46番先から
70番先まで

図面名称
断面図

図面番号
鴨居 22 C-3
浦賀港02 A-3.B-3・4

施工業者

令和3年(2021年)11月
課長 係長等 設計 監督 検査員

横須賀市上下水道局 技術部水道管路課
計画課 私有 無

原図用紙サイズ A 1

