

				課長	主査	検算	設計

令和 03 年度 設計積算書表紙 (当初)							
設計書番号	年度 03	課・事業所 0141	班 40	連番 0216	区分 1	変更回数 00	基準区分 01
事業所名	横須賀市環境政策部						
(工事・業務)名	長沢公園ほか2公園遊具その他設置工事						
(工事・業務)箇所	横須賀市長沢1丁目70番地ほか2箇所						
(河川・路線・区域)名	長沢公園、武5丁目第2公園、野比海岸公園						
単価採用地区名	横須賀						
事業区分	単費						
起案・決裁	起案日 令和 年 月 日			決裁日 令和 年 月 日			
工期	80 日間						
設計金額	(円)						
	2,266,000 円						
設計概要							
(起工・変更)理由							

令和 03 年度 設計積算書表紙 (当初)

<支出科目>

款	土木費
項	都市計画費
目	公園新設改良費
節	工事請負費
細節	工事請負費 [建設目]

<合併区分情報>

合併処理設定	しない	
	区分 1	
	区分 2	
	区分 3	
	区分 4	
	区分 5	
	区分 6	
	区分 7	
	区分 8	
	区分 9	

<全体金額情報>

	当初官積算額 (a)	当初請負額(b1)	今回変更官積算額 (c)	今回変更請負額 (d)=(b1)/(a)×(c)	増減 (d)-(b1) or (b2)	備 考
		前回変更請負額(b2)				
本工事費	2,266,000					
工事価格	2,060,000					
消費税等相当額	206,000					

最低制限価格 2,051,500円
(税抜 1,865,000円)

令和 03 年度 積算諸条件調書(当初)

経費等情報	主たる工程	公園工事		
	施工地域・工事場所区分	市街地DID補正(1)-3		
	現場環境改善費計上区分	計上しない		
	緊急工事による補正	補正しない		
	前払金支出割合	35%を超える場合		
	契約保証の方法	補正なし		
	間接工事費率補正(上記「施工地域・工事場所区分」、「契約保証」以外で補正がある場合)			
	共通仮設費率補正	0.00%		
	現場管理費率補正	0.00%		
	一般管理費率補正	0.00%		
	間接労務費・工場管理費計上区分	計上しない		
	施工点在書 適用年版	令和03年7月1日適用		
	土木工事資材等単価表 適用年版	令和03年10月1日基準		
	週休割増補正区分	補正しない		
ICT施工補正区分	補正しない			
積算数量等情報	名称	採用数量	単位	備考
(その他情報欄)				

諸 経 費 計 算 書

種 別	単 独 工 事 公園工事	全 体 工 事 (一般管理費再計算)		
<直接工事費>				
直接工事費	1,013,930	1,013,930		
工種別金額				
<共通仮設費>				
共通仮設費率分計算				
対象工事費				
直接工事費		1,013,930		
準備費(処分費用)		0		
事業損失防止施設費		0		
(対象工事に含まれる全処分費等)		1,911		
(+)支給品費		0		
(-)非対象額計		0		
処分費等控除額		0		
経費対象外費		0		
管理費区分 5		0		
管理費区分 1		0		
管理費区分 2		0		
管理費区分 7		0		
管理費区分 9		0		
管理費区分 K2		0		
共通仮設費対象額 (P)		1,013,930		
共通仮設費率				

諸 経 費 計 算 書				
率(補正前)		10.80%		
率計上額(補正前)		109,000		
施工地域補正		1.20		
補正率(加算)		0.00%		
率(施工地域の補正後)		12.96%		
ICT施工補正		1.00		
率(ICT施工の補正後)		12.96%		
週休割増補正		1.00		
率(週休2日の補正後)		12.96%		
共通仮設費(率計上額)	130,000	131,000		
現場環境改善費率分計算				
対象工事費				
直接工事費				
(+)支給品費				
(-)非対象額計				
(直接工事費等に含まれる全処分費等)				
経費対象外費				
管理費区分 5				
管理費区分 1				
管理費区分 2				
管理費区分 7				
管理費区分 9				
管理費区分 K2				

諸 経 費 計 算 書				
現場環境改善費対象額 (P)				
現場環境改善費率				
率 (計上する)				
現場環境改善費(率計上額)	0			
共通仮設費計	130,000	131,000		
運 搬 費(積上分)		0		
準 備 費(積上分)		0		
事業損失防止施設費(積上分)		0		
安 全 費(積上分)		0		
役 務 費(積上分)		0		
技術管理費(積上分)		0		
営 繕 費(積上分)		0		
共通仮設費(率分)	130,000	131,000		
現場環境改善費(積上分+率分)	0	0		
<現場管理費>				
現場管理費率分計算				
対象工事費(純工事費)		1,144,930		
直接工事費		1,013,930		
共通仮設費		131,000		
(+)支給品費		0		
(-)非対象額計		0		
処分費等控除額		0		

諸 経 費 計 算 書				
経費対象外費		0		
管理費区分 5		0		
管理費区分 2		0		
管理費区分 7		0		
管理費区分 9		0		
管理費区分 K1		0		
管理費区分 K4		0		
現場管理費対象額		1,144,930		
現場管理費率				
率(補正前)		42.63%		
率計上額(補正前)		488,000		
施工地域補正		1.10		
緊急工事補正		0.00%		
補正率(加算)		0.00%		
ICT施工補正		1.00		
率(ICT施工の補正後)		46.89%		
週休割増補正		1.00		
率(週休2日の補正後)		46.89%		
現場管理費(率計上額)	535,000	536,000		
<工期延長等現場維持費>				
工期延長等現場維持費率分計算				
率分対象額		0		
率		0.000%		

諸 経 費 計 算 書				
補正率(加算)		0.00%		
工事延長等現場維持費(率計上額)	0	0		
積上げ分	0	0		
<工場製作>				
間接労務費対象額		0		
管理費区分 7		0		
間接労務费率		0.00%		
間接労務費	0	0		
工場管理費対象額		0		
間接労務費		0		
管理費区分 2		0		
管理費区分 7		0		
工場管理费率		0.00%		
工場管理費	0	0		
<一般管理費>				
一般管理费率分計算				
対象工事費(工事原価)		1,680,930		
純工事費		1,144,930		
現場管理費		536,000		
工期延長中の現場維持等の費用		0		
間接労務費		0		
工場管理費		0		
(+)支給品費		0		

諸 経 費 計 算 書				
(一)非対象額計			0	
処分費等控除額			0	
経費対象外費			0	
管理費区分 9			0	
管理費区分 K1			0	
管理費区分 K2			0	
管理費区分 K3			0	
一般管理費対象工事原価			1,680,930	
一般管理费率				
率(補正前)			22.72%	
率計上額(補正前)			381,907	
前払金補正係数			1.00	
補正率(加算)			0.00%	
率(補正後)			22.72%	
率計上額(補正後)			381,907	
契約保証補正額			0	
契約保証補正率			0.00%	
(当初対象工事原価)			1,680,930	
一般管理費等	381,907		381,907	
小 計	2,060,837			
スクラップ評価額			0	
工 事 価 格	2,060,000			
消費税相当額	206,000			
本 工 事 費 計	2,266,000			

				課長	係長等	審査	設計

令和 03 年度 設計積算書表紙 (当初)

設計書番号	年度 03	課・事業所 0141	班 40	連番 0214	区分 1	変更回数 00	基準区分 C0
事業所名	横須賀市環境政策部						
(工事・業務)名	長沢公園ほか2公園遊具その他設置工事 (工事1)						
(工事・業務)箇所	横須賀市長沢1丁目70番地ほか2箇所						
(河川・路線・区域)名	長沢公園						
単価採用地区名	横須賀						
事業区分	単費						
起案・決裁	起案日 令和 年 月 日 決裁日 令和 年 月 日						
工期	80 日間						
設計金額	(円)						
	924,000 円						
設計概要							
(起工・変更)理由							

令和 03 年度 設 計 積 算 書 表 紙 (当 初)

<支出科目>

款	土木費
項	都市計画費
目	公園新設改良費
節	工事請負費
細節	工事請負費〔建設目〕

<合併区分情報>

合併処理設定	しない
	区 分 1
	区 分 2
	区 分 3
	区 分 4
	区 分 5
	区 分 6
	区 分 7
	区 分 8
	区 分 9

<全体金額情報>

	当初官積算額 (a)	当初請負額(b1)	今回変更官積算額 (c)	今回変更請負額 (d)=(b1)/(a)×(c)	増減 (d)-(b1) or (b2)	備 考
		前回変更請負額(b2)				
本工事費	924,000					
工事価格	840,000					
消費税等相当額	84,000					

令和 03 年度 積算諸条件調書(当初)

経費等情報	主たる工種	公園工事		
	施工地域・工事場所区分	市街地DID補正(1)-3		
	現場環境改善費計上区分	計上しない		
	緊急工事による補正	補正しない		
	前払金支出割合	35%を超える場合		
	契約保証の方法	補正なし		
	間接工事費率補正(上記「施工地域・工事場所区分」、「契約保証」以外で補正がある場合)			
	共通仮設費率補正	0.00%		
	現場管理費率補正	0.00%		
	一般管理費率補正	0.00%		
	間接労務費・工場管理費計上区分	計上しない		
	土木工事標準積算基準書 適用年版	令和03年7月1日適用		
	土木工事資材等単価表 適用年版	令和03年10月1日基準		
	週休割増補正区分	補正しない		
	ICT施工補正区分	補正しない		
積算数量等情報	名称	採用数量	単位	備考
	交通誘導警備員B	4	人日	
(その他情報欄)				

本 工 事 費 内 訳 書

(上段:前回 下段:今回)

費目	工種	種別	数 量	単 位	単 価	金 額	摘 要
本工事費							
基盤整備			1	式		45,938	
敷地造成工			1	式		45,938	
作業土工			1	式		35,012	第 0001 号 内訳書
運搬工			1	式		10,926	第 0002 号 内訳書
施設整備			1	式		369,400	
遊戯施設整備工			1	式		313,800	
遊具組立設置工			1	式		313,800	第 0003 号 内訳書
仮設工			1	式		55,600	
交通管理工			1	式		55,600	第 0004 号 内訳書
直接工事費計			1	式		415,338	
共通仮設費計			1	式		53,000	
共通仮設費 (率分)			1	式		53,000	【千円止】

本 工 事 費 内 訳 書

(上段：前 回 下段：今 回)

費目	工種	種別	数 量	単 位	単 価	金 額	摘 要
純工事費			1	式		468,338	
現場管理費			1	式		219,000	【千円止】
工事原価			1	式		687,338	
一般管理費等			1	式		156,163	
工事価格			1	式		840,000	【万円止】
消費税及び地方消費税相当額			1	式		84,000	
本工事費計			1	式		924,000	

第0001号 内訳書
作業土工

1 式

(上段:前回 下段:今回)

名 称	数 量	単 位	単 価	金 額	摘 要
(AMA0010) 作業土工					第0001号下内
	1	式	35,012	35,012	
合 計				35,012	

第0002号 内訳書
運搬工

1 式

(上段:前回 下段:今回)

名 称	数 量	単 位	単 価	金 額	摘 要
(AMA0060) 運搬工					第0002号下内
	1	式	10,926	10,926	
合 計				10,926	

第0003号 内訳書
遊具組立設置工

1 式

(上段:前回 下段:今回)

名 称	数 量	単 位	単 価	金 額	摘 要
(AMA0030) リンク遊具					第0003号下内
	1	式	149,300	149,300	
(AMA0040) 鉄棒					第0004号下内
	1	式	164,500	164,500	
合 計				313,800	

第0004号 内訳書
交通管理工

1 式

(上段:前回 下段:今回)

名 称	数 量	単 位	単 価	金 額	摘 要
(AMA0070) 交通誘導警備員					第0005号下内
	1	式	55,600	55,600	
合 計				55,600	

第0001号 下位内訳書
AMA0010 作業土工

1 式 当り
適用年版 T0310

(上段:前回 下段:今回)

名 称	数 量	単 位	単 価	金 額	摘 要
(CB210030) 床掘り					第0001号単価表
J01=土砂, J02=現場制約あり	2.4	m3	9,072	21,772	
(CB210410) 埋戻し					第0002号単価表
J01=現場制約あり, J02=土砂, J03=有り	2	m3	6,620	13,240	
合 計				35,012	
	1	式	当り	35,012	円/式

第0002号 下位内訳書
AMA0060 運搬工

1 式 当り
適用年版 T0310

(上段:前回 下段:今回)

名 称	数 量	単 位	単 価	金 額	摘 要
(D12674) 人肩運搬(急)					第0003号単価表
J01=160mを超え180mまで	0.7	t	7,992	5,594	セメント類
(SJ0010) 人肩運搬 RC-40(180m以下)					第0004号単価表
	0.1	m3	16,200	1,620	
(SJ0070) 人肩運搬 土砂(180m以下)					第0005号単価表
	0.2	m3	14,040	2,808	
(CB210110) 土砂等運搬					第0006号単価表
J01=現場制約あり, J02=人力, J03=土砂(岩塊・玉石混り土含む), J04=有り, J18=8.0km以下	0.2	m3	4,524	904	武5丁目第2公園搬入
合 計				10,926	
	1	式	当り	10,926	円/式

第0003号 下位内訳書
AMA0030 リンク遊具

1 式 当り
適用年版 T0310
(上段：前回 下段：今回)

名 称	数 量	単 位	単 価	金 額	摘 要
(SJ0020) リンク遊具					第0007号単価表
	1	基	149,300	149,300	
合 計				149,300	
	1	式	当り	149,300	円/式

第0004号 下位内訳書
AMA0040 鉄棒

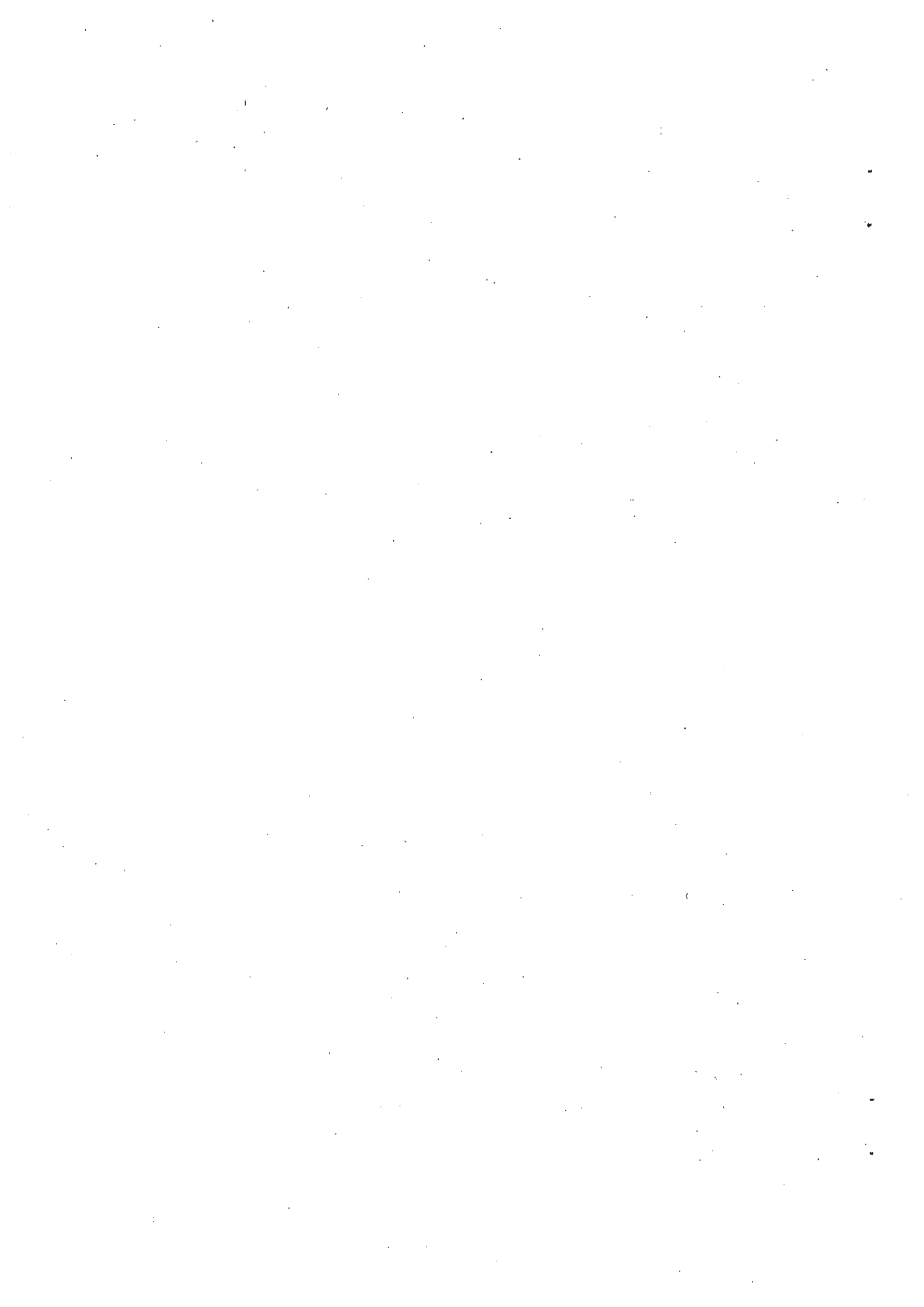
1 式 当り
適用年版 T0310
(上段：前回 下段：今回)

名 称	数 量	単 位	単 価	金 額	摘 要
(SJ0030) 鉄棒					第0012号単価表
	1	基	107,500	107,500	
(TJ0050) ゴムマット 材工共					
	2	枚	28,500	57,000	
合 計				164,500	
	1	式	当り	164,500	円/式

第0005号 下位内訳書
AMA0070 交通誘導警備員

1 式 当り
適用年版 T0310
(上段：前回 下段：今回)

名 称	数 量	単 位	単 価	金 額	摘 要
(WB010212) 交通誘導警備員B					第0014号単価表
	4	人日	13,900	55,600	
合 計				55,600	
	1	式	当り	55,600	円/式



				課長	係長等	審査	設計

令和 03 年度 設計積算書表紙 (当初)

設計書番号	年度 03	課・事業所 0141	班 40	連番 0213	区分 1	変更回数 00	基準区分 C0
事業所名	横須賀市環境政策部						
(工事・業務)名	長沢公園ほか2公園遊具その他設置工事 (工事2)						
(工事・業務)箇所	横須賀市長沢1丁目70番地ほか2箇所						
(河川・路線・区域)名	武5丁目第2公園						
単価採用地区名	横須賀						
事業区分	単費						
起案・決裁	起案日 令和 年 月 日 決裁日 令和 年 月 日						
工期	80 日間						
設計金額	(円)						
	902,000 円						
設計概要							
(起工・変更)理由							

令和 03 年度 設 計 積 算 書 表 紙 (当 初)

<支出科目>

款	土木費
項	都市計画費
目	公園新設改良費
節	工事請負費
細節	工事請負費〔建設目〕

<合併区分情報>

合併処理設定	しない
	区 分 1
	区 分 2
	区 分 3
	区 分 4
	区 分 5
	区 分 6
	区 分 7
	区 分 8
	区 分 9

<全体金額情報>

	当初官積算額 (a)	当初請負額(b1) 前回変更請負額(b2)	今回変更官積算額 (c)	今回変更請負額 (d)=(b1)/(a)×(c)	増減 (d)-(b1)or(b2)	備 考
本工事費	902,000					
工事価格	820,000					
消費税等相当額	82,000					

令和 03 年度 積算諸条件調書 (当初)

経費等情報	主たる工種	公園工事		
	施工地域・工事場所区分	市街地DID補正(1)-3		
	現場環境改善費計上区分	計上しない		
	緊急工事による補正	補正しない		
	前払金支出割合	35%を超える場合		
	契約保証の方法	補正なし		
	間接工事費率補正 (上記「施工地域・工事場所区分」、「契約保証」以外で補正がある場合)			
	共通仮設費率補正	0.00%		
	現場管理費率補正	0.00%		
	一般管理費率補正	0.00%		
	間接労務費・工場管理費計上区分	計上しない		
	土木工事標準積算基準書 適用年版	令和03年7月1日適用		
	土木工事資材等単価表 適用年版	令和03年10月1日基準		
	週休割増補正区分	補正しない		
ICT施工補正区分	補正しない			
積算数量等情報	名称	採用数量	単位	備考
	交通誘導警備員B	2	人日	

(その他情報欄)

本 工 事 費 内 訳 書

(上段：前回 下段：今回)

費目 工種 種別	数 量	単 位	単 価	金 額	摘 要
本工事費					
基盤整備	1	式		22,412	
敷地造成工	1	式		10,311	
作業土工	1	式		10,311	第 0001 号 内訳書
構造物撤去工	1	式		12,101	
構造物取壊し工	1	式		12,101	第 0002 号 内訳書
施設整備	1	式		381,000	
サビス施設整備工	1	式		353,200	
ペンチ・テール工	1	式		353,200	第 0003 号 内訳書
仮設工	1	式		27,800	
交通管理工	1	式		27,800	第 0004 号 内訳書
直接工事費計	1	式		403,412	
共通仮設費計	1	式		52,000	

本 工 事 費 内 訳 書
(上段：前 回、下段：今 回)

費目	工種	種別	数 量	単 位	単 価	金 額	摘 要
共通仮設費 (率分)							
			1	式		52,000	【千円止】
純工事費							
			1	式		455,412	
現場管理費							
			1	式		213,000	【千円止】
工事原価							
			1	式		668,412	
一般管理費等							
			1	式		151,863	
工事価格							
			1	式		820,000	【万円止】
消費税及び地方消費税相当額							
			1	式		82,000	
本工事費計							
			1	式		902,000	

第0001号 内訳書
作業土工

1 式

(上段:前回 下段:今回)

名 称	数 量	単 位	単 価	金 額	摘 要
(AMA0010) 作業土工					第0001号下内
	1	式	10,311	10,311	
合 計				10,311	

第0002号 内訳書
構造物取壊し工

1 式

(上段:前回 下段:今回)

名 称	数 量	単 位	単 価	金 額	摘 要
(AMA0040) 構造物とりこわし					第0002号下内
	1	式	12,101	12,101	
合 計				12,101	

第0003号 内訳書
ベンチ・テーブル工

1 式

(上段:前回 下段:今回)

名 称	数 量	単 位	単 価	金 額	摘 要
(AMA0020) ベンチ					第0003号下内
	1	式	353,200	353,200	
合 計				353,200	

第0004号 内訳書
交通管理工

1 式

(上段:前回 下段:今回)

名 称	数 量	単 位	単 価	金 額	摘 要
(AMA0030) 交通誘導警備員					第0004号下内
	1	式	27,800	27,800	
合 計				27,800	

第0001号 下位内訳書
AMA0010 作業土工

1 式 当り
適用年版 T0310
(上段：前回 下段：今回)

名 称	数 量	単 位	単 価	金 額	摘 要
(SJ0010) バックホウ床掘 小規模土工 クローラ山積0.13m3	1.4	m3	2,933	4,106	第0001号単価表
(SJ0020) 機械投入埋戻工(小型バックホウ埋戻)	1.2	m3	3,516	4,219	第0003号単価表
(CB210410) 埋戻し J01=現場制約あり, J02=土砂, J03=有り	0.3	m3	6,620	1,986	第0006号単価表
合 計				10,311	
	1	式	当り	10,311	円/式

第0002号 下位内訳書
AMA0040 構造物とりこわし

1 式 当り
適用年版 T0310
(上段：前回 下段：今回)

名 称	数 量	単 位	単 価	金 額	摘 要
(WB824010) 構造物とりこわし J01=無筋構造物, J02=人力施 工, J03=無し, J04=無し	0.3	m3	31,290	9,387	第0007号単価表
(Z150001170) 殻運搬、コンクリート(無筋・鉄筋)構造物 人力積込, DID区間あり、2tダンプトラック、 1.5km以下	0.3	m3	2,679	803	
(Z132597010) 廃材処理料(東部地区) 無筋C殻	0.3	m3	6,370	1,911	T
合 計				12,101	
	1	式	当り	12,101	円/式

第0003号 下位内訳書
AMA0020 ベンチ

1 式 当り
適用年版 T0310
(上段:前回 下段:今回)

名 称	数 量	単 位	単 価	金 額	摘 要
(SJ0030) ベンチ w1800	2	基	176,600	353,200	第0008号単価表
合 計				353,200	
	1	式	当り	353,200	円/式

第0004号 下位内訳書
AMA0030 交通誘導警備員

1 式 当り
適用年版 T0310
(上段:前回 下段:今回)

名 称	数 量	単 位	単 価	金 額	摘 要
(WB010212) 交通誘導警備員B	2	人日	13,900	27,800	第0011号単価表
合 計				27,800	
	1	式	当り	27,800	円/式



				課長	係長等	審査	設計

令和 03 年度 設計積算書表紙 (当初)							
設計書番号	年度 03	課・事業所 0141	班 40	連番 0215	区分 1	変更回数 00	基準区分 C0
事業所名	横須賀市環境政策部						
(工事・業務)名	長沢公園ほか2公園遊具その他設置工事(工事3)						
(工事・業務)箇所	横須賀市長沢1丁目70番地ほか2箇所						
(河川・路線・区域)名	野比海岸公園						
単価採用地区名	横須賀						
事業区分	単費						
起案・決裁	起案日 令和 年 月 日			決裁日 令和 年 月 日			
工期	80 日間						
設計金額	(円)						
	435,600 円						
設計概要							
(起工・変更)理由							

令和 03 年度 設 計 積 算 書 表 紙 (当 初)

<支出科目>

款	土木費
項	都市計画費
目	公園新設改良費
節	工事請負費
細節	工事請負費〔建設目〕

<合併区分情報>

合併処理設定	しない
	区 分 1
	区 分 2
	区 分 3
	区 分 4
	区 分 5
	区 分 6
	区 分 7
	区 分 8
	区 分 9

<全体金額情報>

	当初官積算額 (a)	当初請負額(b1)	今回変更官積算額 (c)	今回変更請負額 (d)=(b1)/(a)×(c)	増減 (d)-(b1) or (b2)	備 考
		前回変更請負額(b2)				
本工事費	435,600					
工事価格	396,000					
消費税等相当額	39,600					

令和 03 年度 積算諸条件調書(当初)

経費等情報	主たる工種	公園工事		
	施工地域・工事場所区分	市街地DID補正(1)-3		
	現場環境改善費計上区分	計上しない		
	緊急工事による補正	補正しない		
	前払金支出割合	35%を超える場合		
	契約保証の方法	補正なし		
	間接工事費率補正(上記「施工地域・工事場所区分」、「契約保証」以外で補正がある場合)			
	共通仮設費率補正	0.00%		
	現場管理費率補正	0.00%		
	一般管理費率補正	0.00%		
	間接労務費・工場管理費計上区分	計上しない		
	土木工事標準積算基準書 適用年版	令和03年7月1日適用		
	土木工事資材等単価表 適用年版	令和03年10月1日基準		
	週休割増補正区分	補正しない		
ICT施工補正区分	補正しない			
積算数量等情報	名称	採用数量	単位	備考
	交通誘導警備員B	1	人日	

(その他情報欄)

本 工 事 費 内 訳 書

(上段：前回 下段：今回)

費目 工種 種別	数 量	単 位	単 価	金 額	摘 要
本工事費					
基盤整備	1	式		4,680	
敷地造成工	1	式		4,680	
作業土工	1	式		4,680	第 0001 号 内訳書
施設整備	1	式		190,500	
サビ・ス施設整備工	1	式		176,600	
ベンチ・テーブル工	1	式		176,600	第 0002 号 内訳書
仮設工	1	式		13,900	
交通管理工	1	式		13,900	第 0003 号 内訳書
直接工事費計	1	式		195,180	
共通仮設費計	1	式		25,000	
共通仮設費 (率分)	1	式		25,000	【千円止】
純工事費	1	式		220,180	

本 工 事 費 内 訳 書

(上段：前回 下段：今回)

費目	工種	種別	数 量	単 位	単 価	金 額	摘 要
現場管理費			1	式		103,000	【千円止】
工事原価			1	式		323,180	
一般管理費等			1	式		73,426	
工事価格			1	式		396,000	【千円止】
消費税及び地方消費税相当額			1	式		39,600	
本工事費計			1	式		435,600	

第0001号 内訳書
作業土工

1 式

(上段:前回 下段:今回)

名 称	数 量	単 位	単 価	金 額	摘 要
(AMA0010) 作業土工					第0001号下内
	1	式	4,680	4,680	
合 計				4,680	

第0002号 内訳書
ベンチ・テーブル工

1 式

(上段:前回 下段:今回)

名 称	数 量	単 位	単 価	金 額	摘 要
(AMA0020) ベンチ					第0002号下内
	1	式	176,600	176,600	
合 計				176,600	

第0003号 内訳書
交通管理工

1 式

(上段:前回 下段:今回)

名 称	数 量	単 位	単 価	金 額	摘 要
(AMA0030) 交通誘導警備員					第0003号下内
	1	式	13,900	13,900	
合 計				13,900	

第0001号 下位内訳書
AMA0010 作業土工

1 式 当り
適用年版 T0310
(上段:前回 下段:今回)

名 称	数 量	単 位	単 価	金 額	摘 要
(SJ0010) バックホウ床掘 小規模土工 クローラ山積0.13m3	0.7	m3	2,933	2,053	第0001号単価表
(SJ0020) 機械投入埋戻工(小型バックホウ埋戻)	0.6	m3	3,516	2,109	第0003号単価表
(CB210410) 埋戻し J01=現場制約あり, J02=土砂, J03=無し	0.1	m3	5,184	518	第0006号単価表
合 計				4,680	
	1	式	当り	4,680	円/式

第0002号 下位内訳書
AMA0020 ペンチ

1 式 当り
適用年版 T0310
(上段:前回 下段:今回)

名 称	数 量	単 位	単 価	金 額	摘 要
(SJ0030) ペンチ w1800	1	基	176,600	176,600	第0007号単価表
合 計				176,600	
	1	式	当り	176,600	円/式

第0003号 下位内訳書
AMA0030 交通誘導警備員

1 式 当り
適用年版 T0310
(上段:前回 下段:今回)

名 称	数 量	単 位	単 価	金 額	摘 要
(WB010212) 交通誘導警備員B	1	人日	13,900	13,900	第0011号単価表
合 計				13,900	
	1	式	当り	13,900	円/式