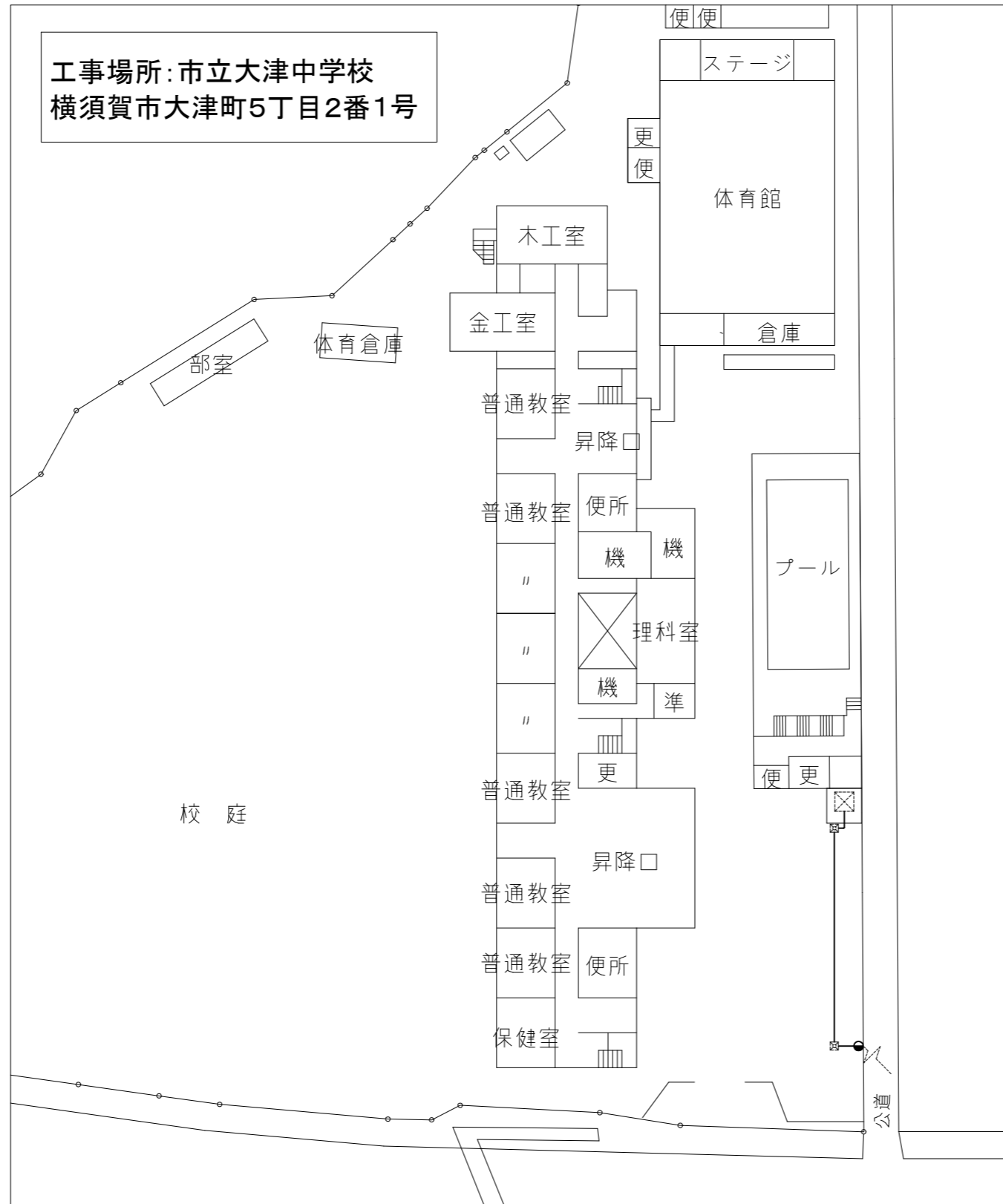


凡例

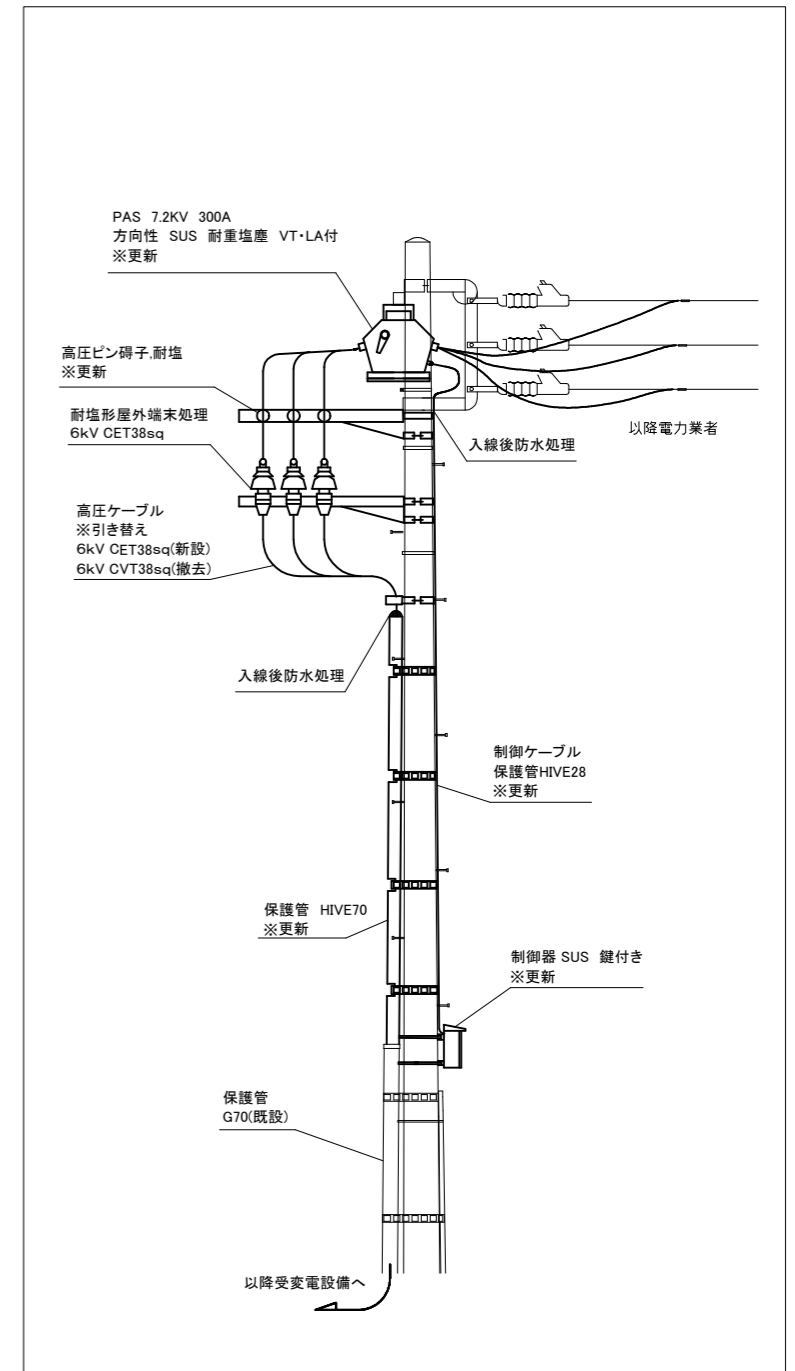
図中特記無き記号は以下の通り

- 6KV CET38sq(既設埋設管) 新設
- 6KV CVT38sq(既設埋設管) 撤去  
※引き替え
- 既設1号柱改修  
各校共通装柱図参照
- 手ホール(既設)
- ⊗ 受変電設備(既設)
- ⚡ 引込線(電力業者)
- ⊖ 電柱(電力業者)

工事場所:市立大津中学校  
横須賀市大津町5丁目2番1号



平面図 1:500



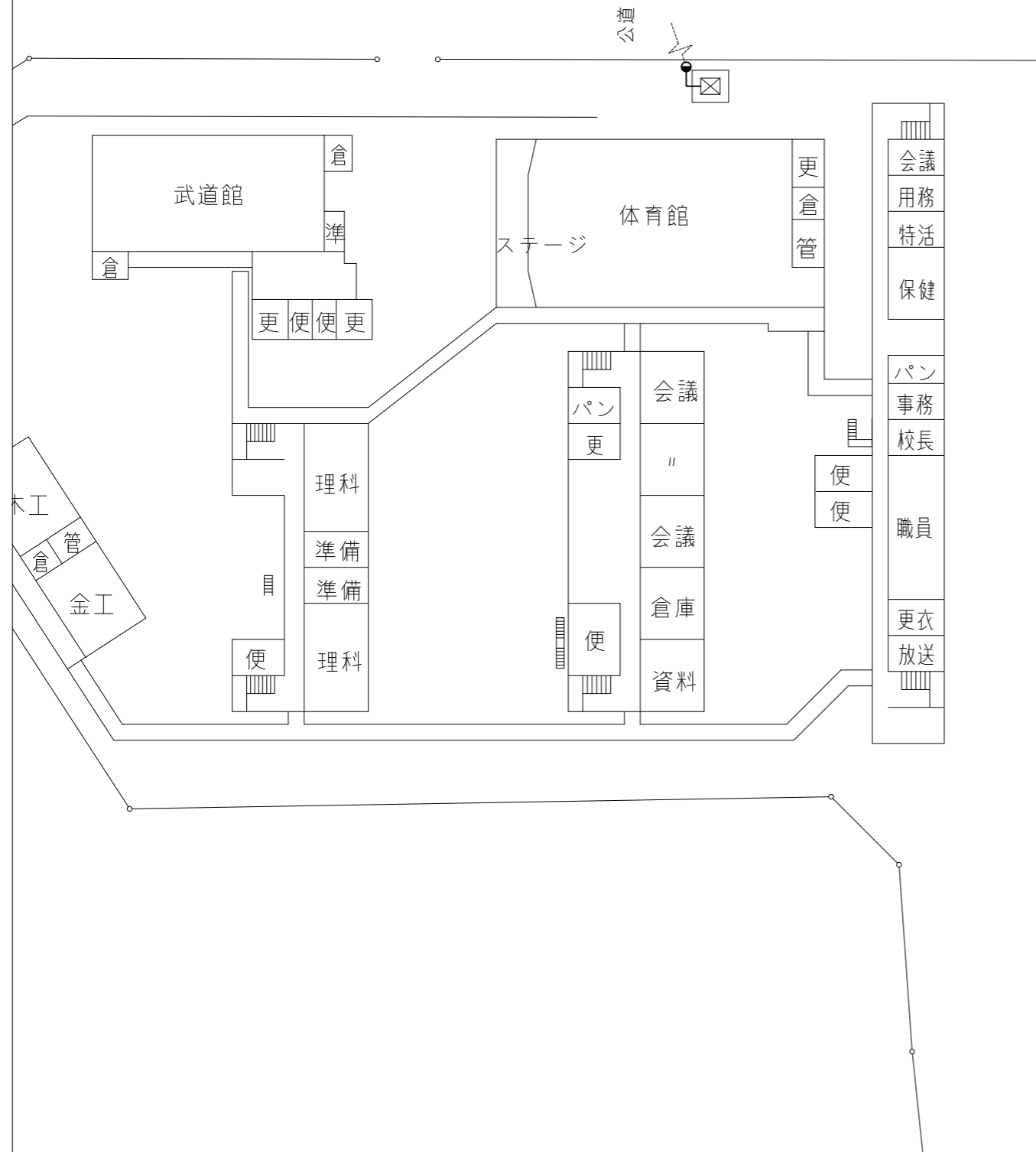
各校共通装柱図(参考) 1:50

注記

- ・不要なケーブル・機器等は撤去処分とする。
- ・高圧ケーブル撤去後、既設管に導入線を用意すること。
- ・電気主任技術者立会費は別途(教育委員会学校管理課)支払いとする。
- ・開閉器接地及びSOG収納箱接地は、既設接地を再使用とする。

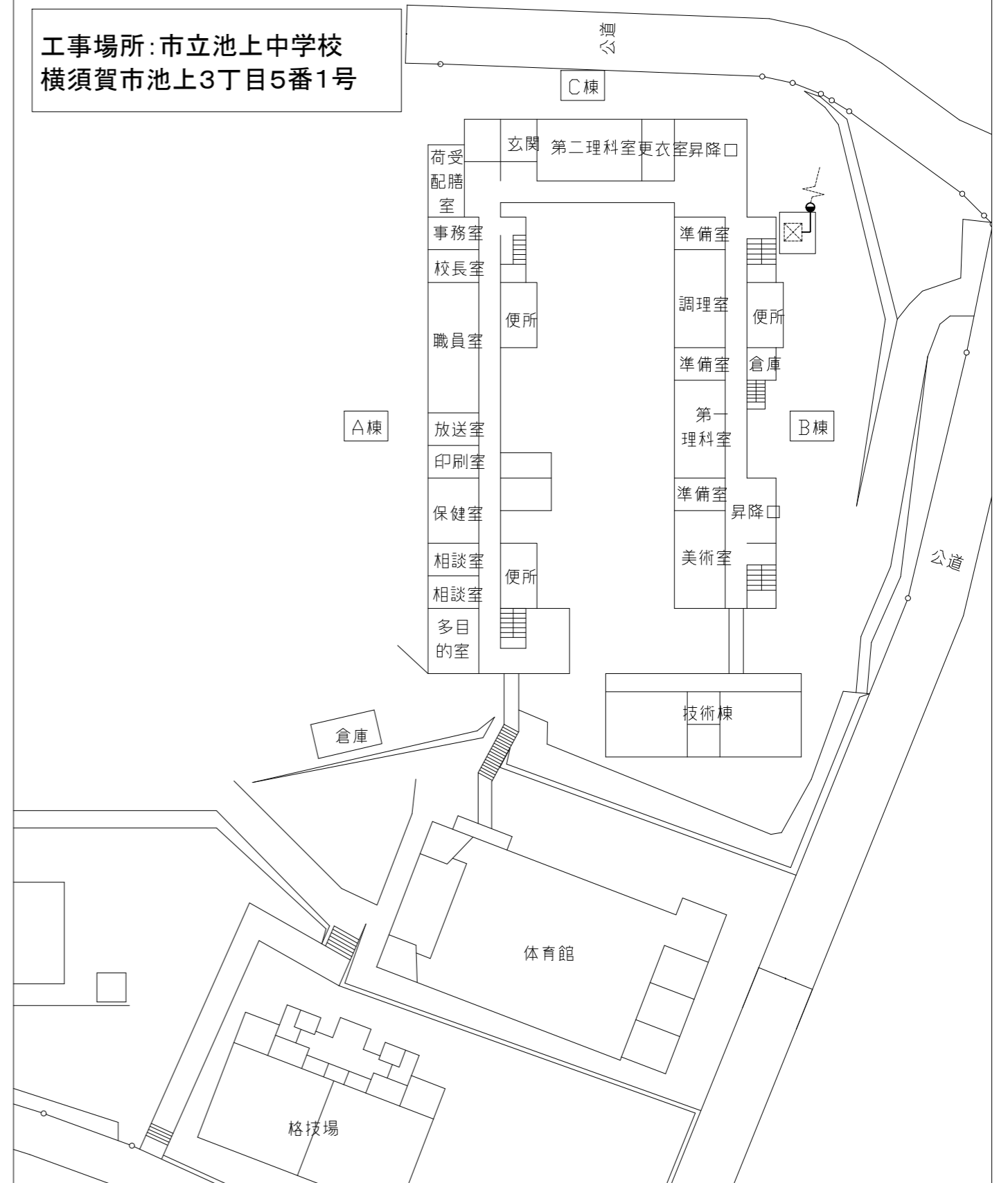
工事名	市立大津中学校ほか4校高圧引込設備改修工事			設計者資格氏名	級建築士登録第 _____ 号			課長	主査等	担当者	横須賀市 都市部 公共建築課
図面名称	凡例・市立大津中学校・各校共通装柱図	図番	1/3	縮尺	1:50 1:500(A2)	作図	令和3年11月 日				

工事場所:市立不入斗中学校  
横須賀市坂本町1丁目19番地



平面図 1:500

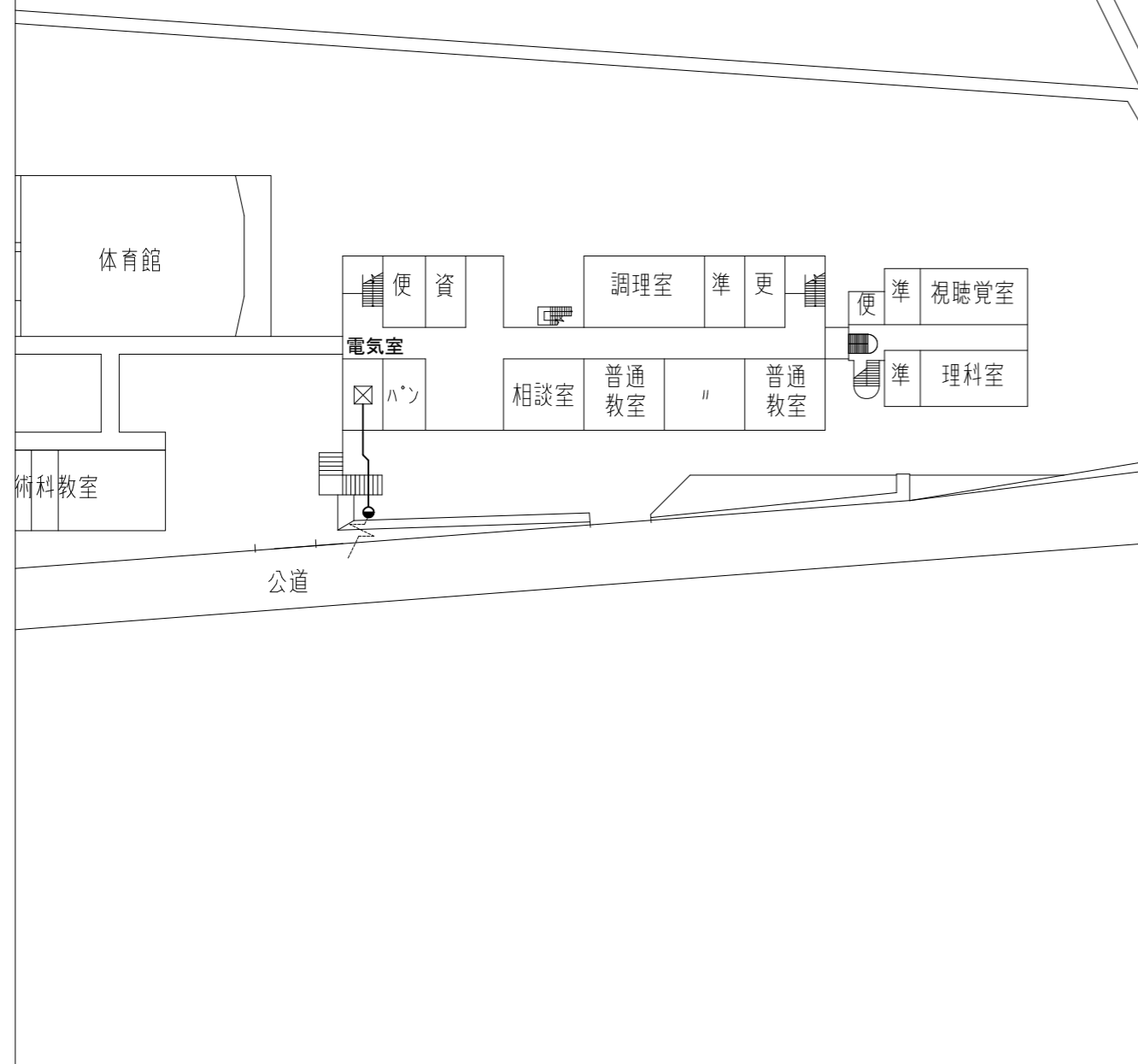
工事場所:市立池上中学校  
横須賀市池上3丁目5番1号



平面図 1:500

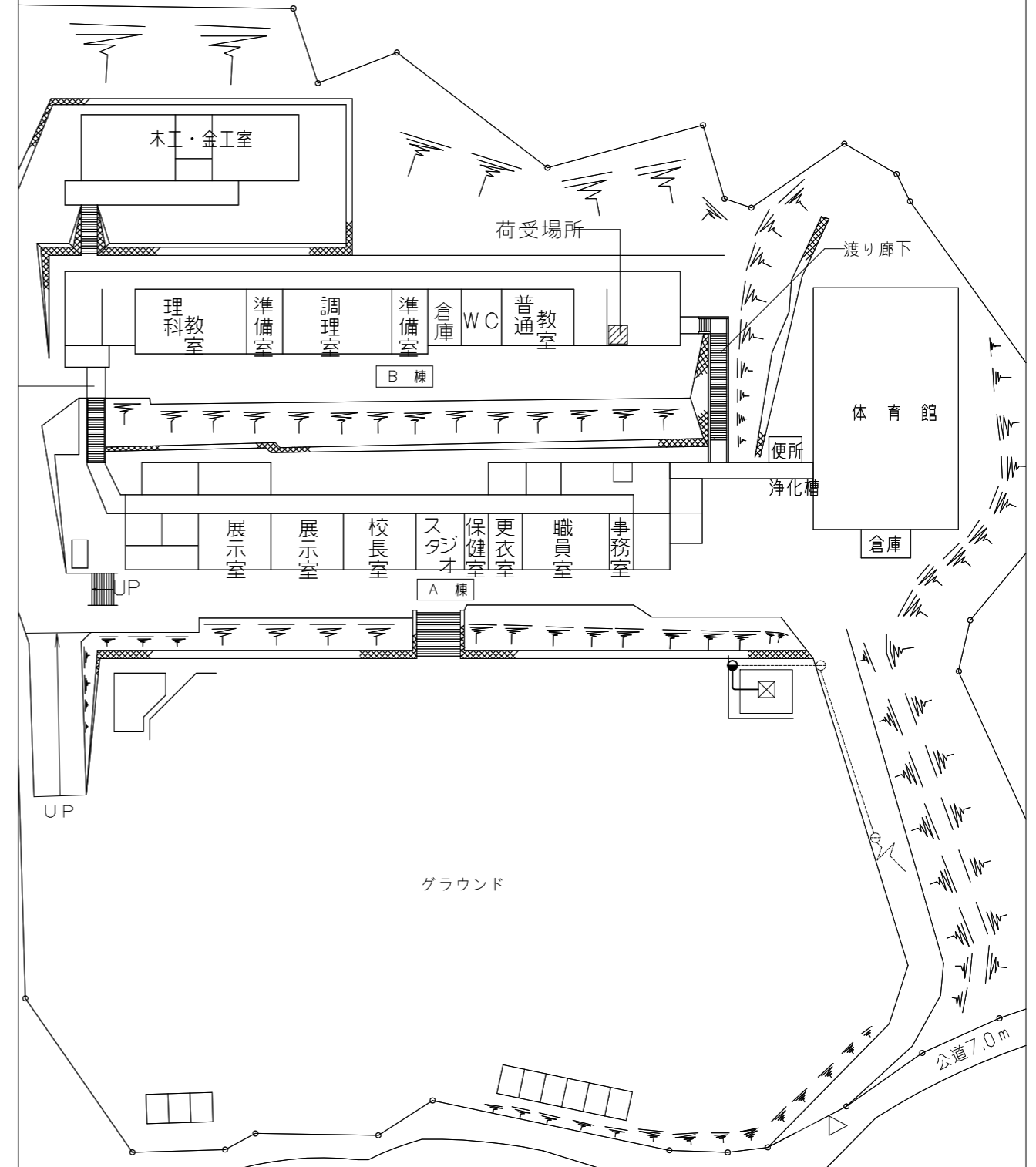
工事名	市立大津中学校ほか4校高压引込設備改修工事		設計者資格氏名	級建築士登録第 _____ 号		課長	主査等	担当者	横須賀市 都市部 公共建築課
図面名称	市立不入斗中学校・市立池上中学校	図番	2/3	縮尺	1:500(A2)	作図	令和3年11月日		

工事場所:市立長井中学校  
横須賀市長井5丁目12番1号



平面図 1:500

工事場所:市立北下浦中学校  
横須賀市長沢1丁目30番17号



平面図 1:500

工事名	市立大津中学校ほか4校高压引込設備改修工事			設計者資格 氏名	級建築士登録第		号	課長	主査等	担当者	横須賀市 都市部 公共建築課
図面名称	市立長井中学校・市立北下浦中学校	図番	3/3	縮尺	1:500(A2)	作図	令和3年11月日				