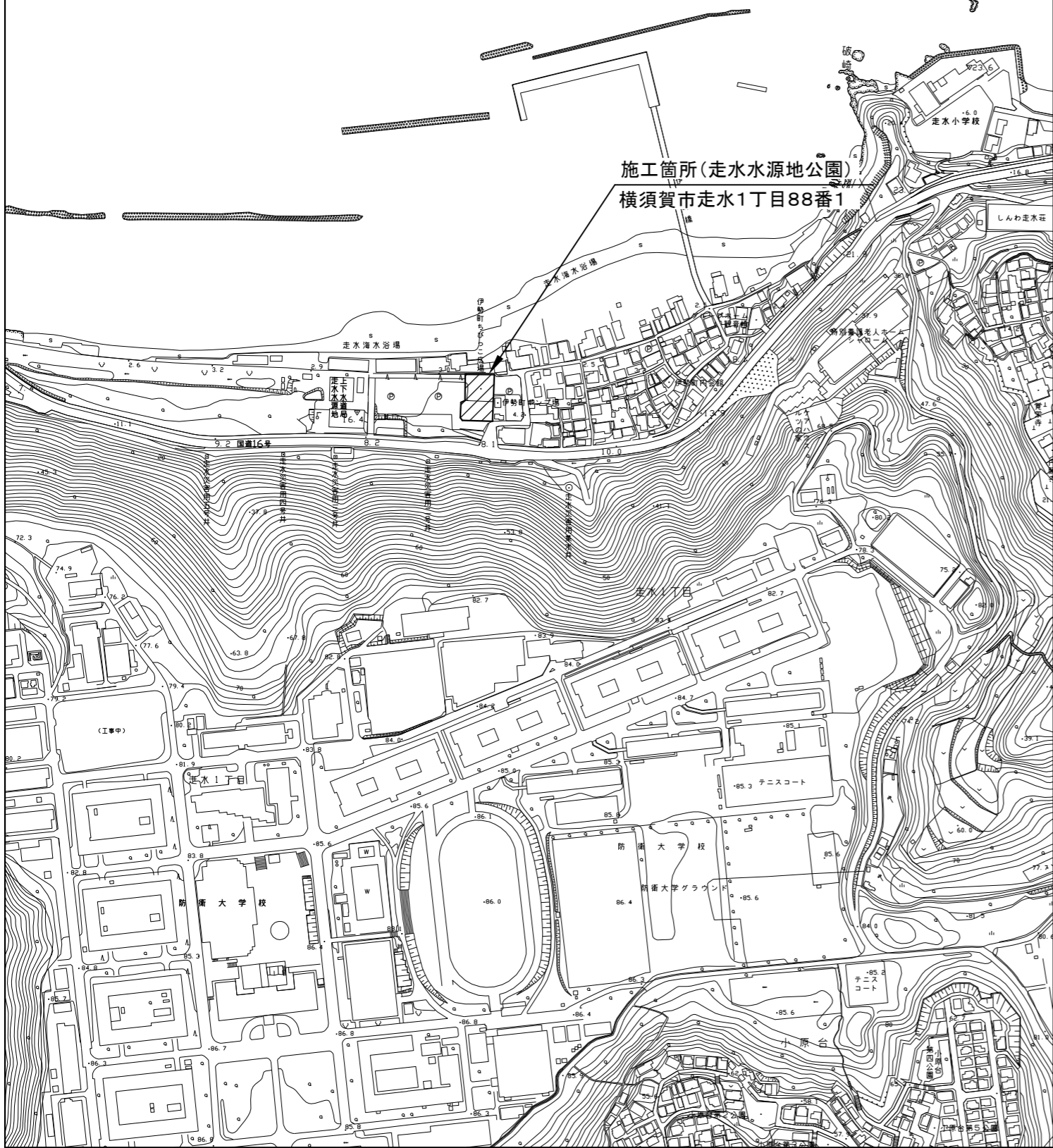
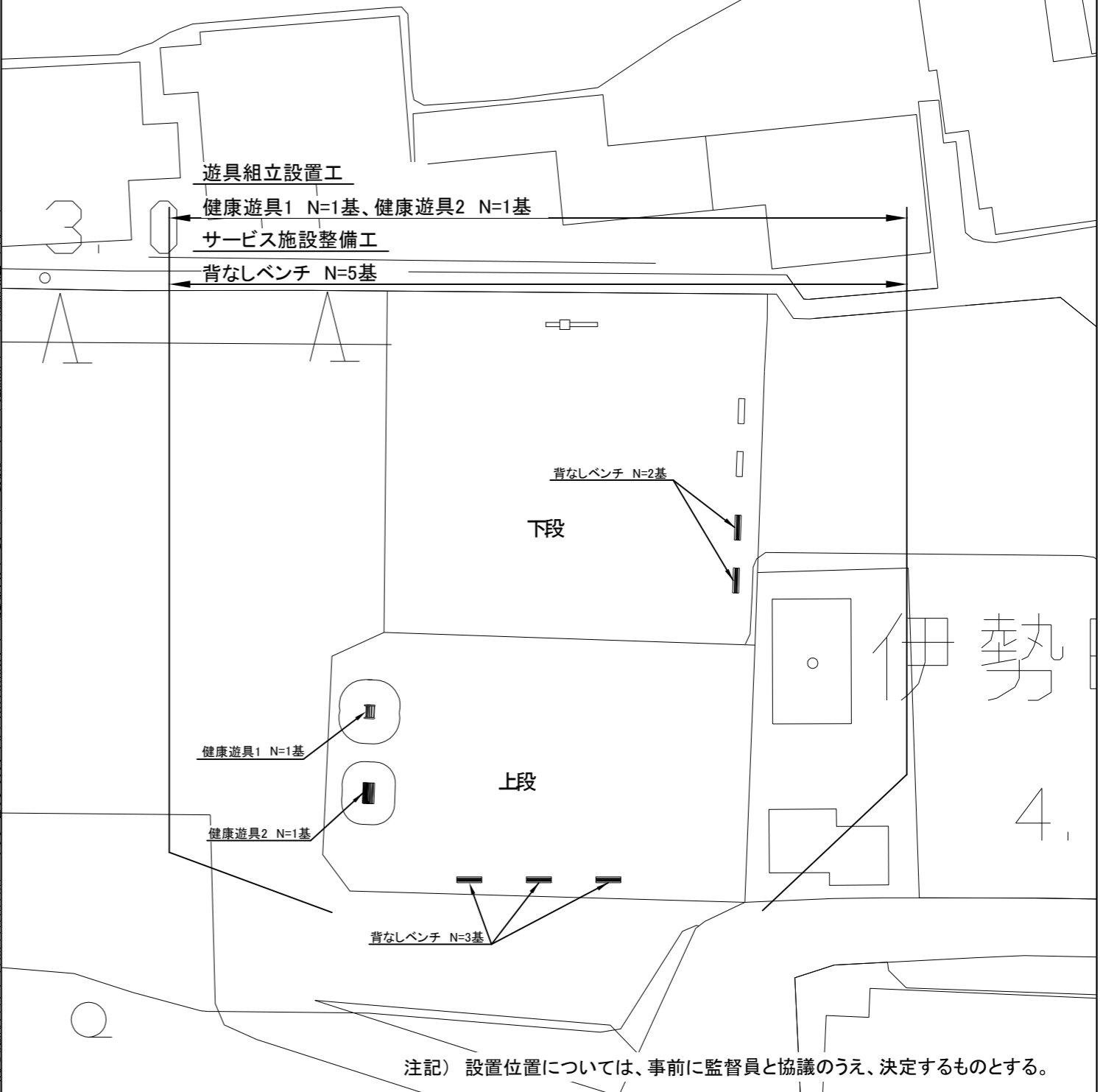


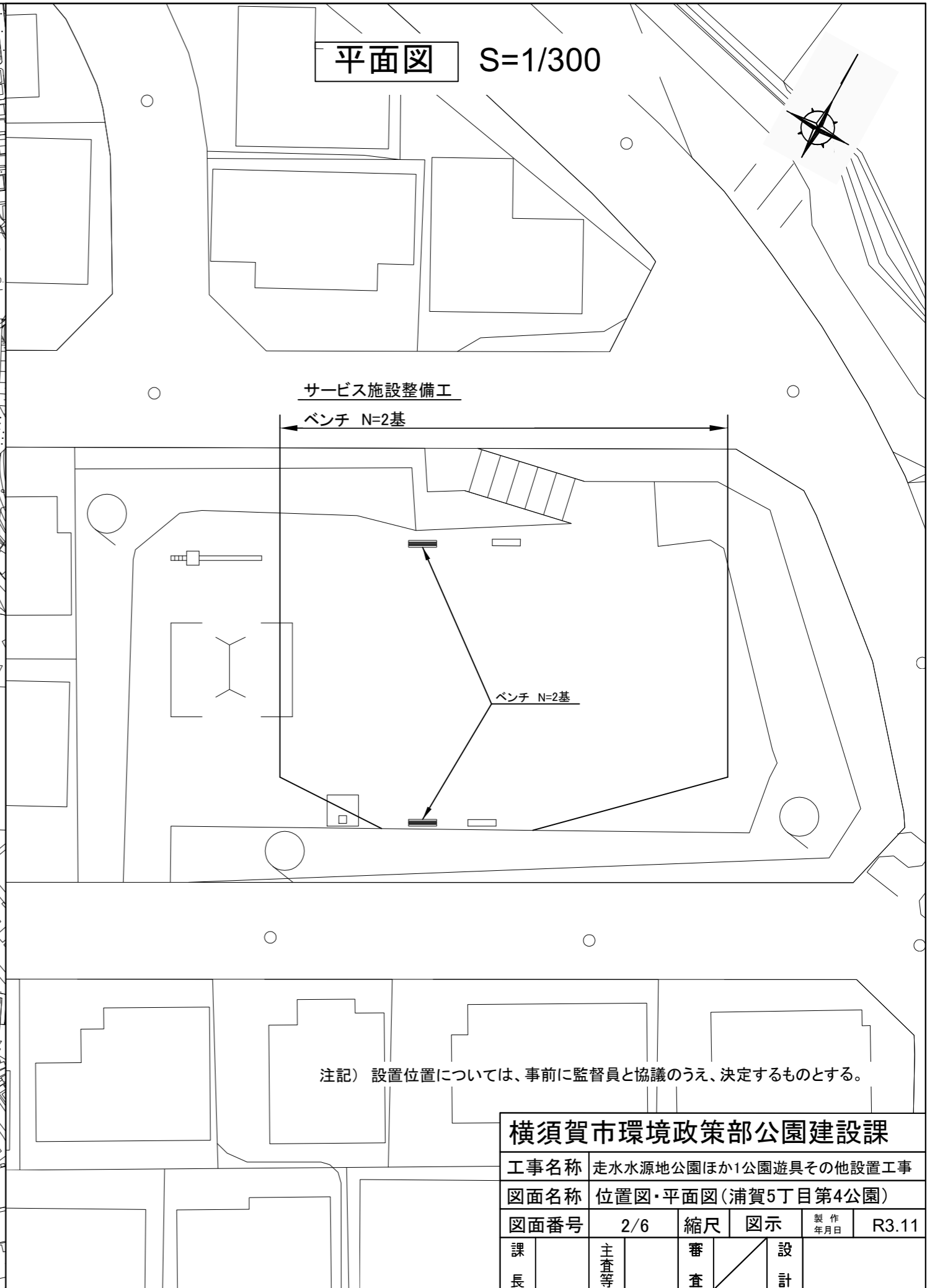
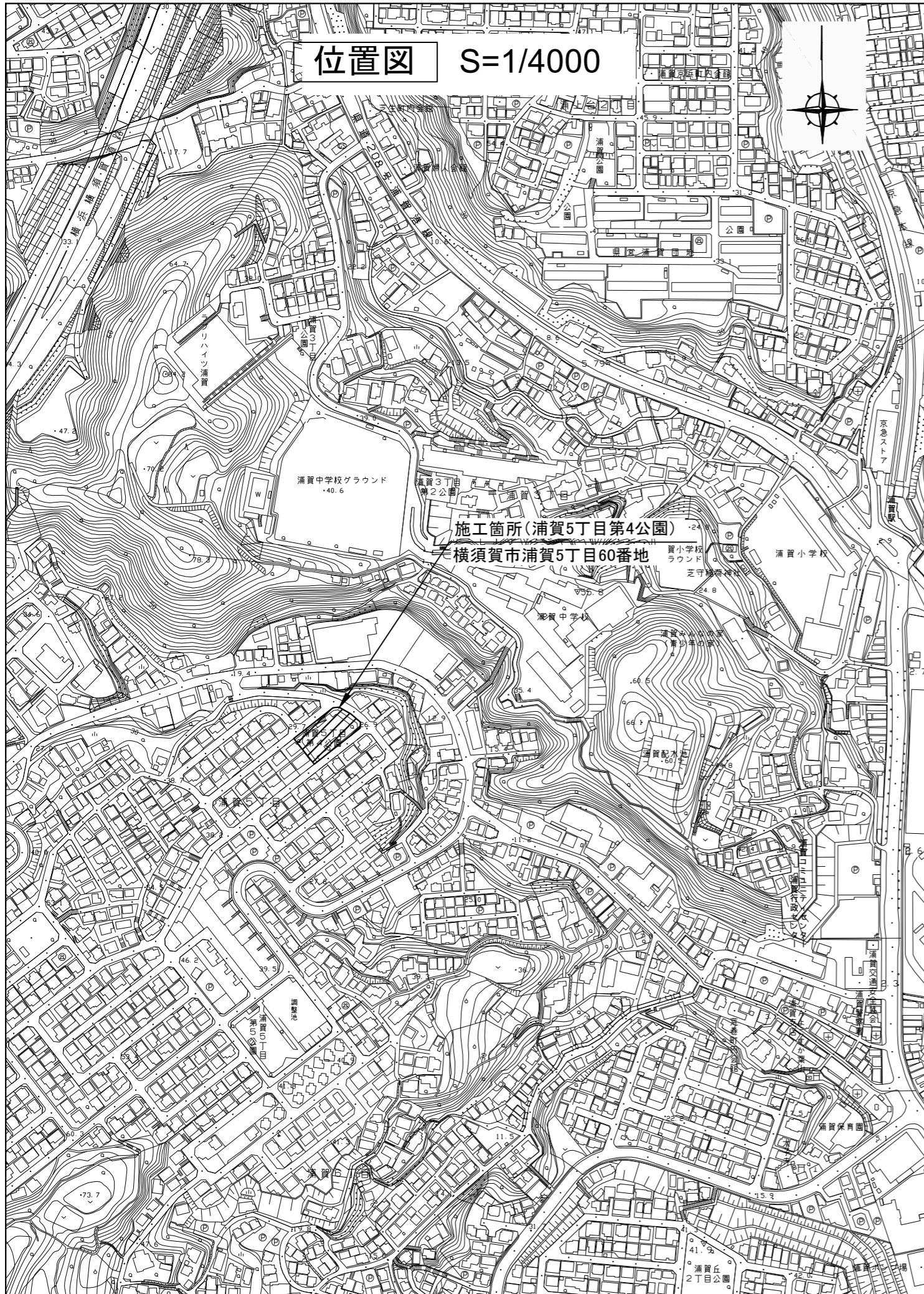
位置図 S=1/5000



平面図 S=1/400



横須賀市環境政策部公園建設課					
工事名称	走水水源地公園ほか1公園遊具その他設置工事				
図面名称	位置図・平面図(走水水源地公園)				
図面番号	1/6	縮尺	図示	製作年月日	R3.11
課長	主査等	審査	設計		



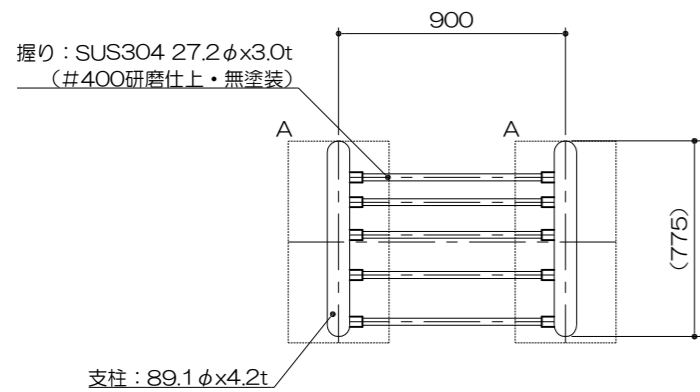
横須賀市環境政策部公園建設課					
工事名称	走水水源地公園ほか1公園遊具その他設置工事				
図面名称	位置図・平面図(浦賀5丁目第4公園)				
図面番号	2/6	縮尺	図示	製作年月日	R3.11
課長	主査等	審査	設計		

構造図1

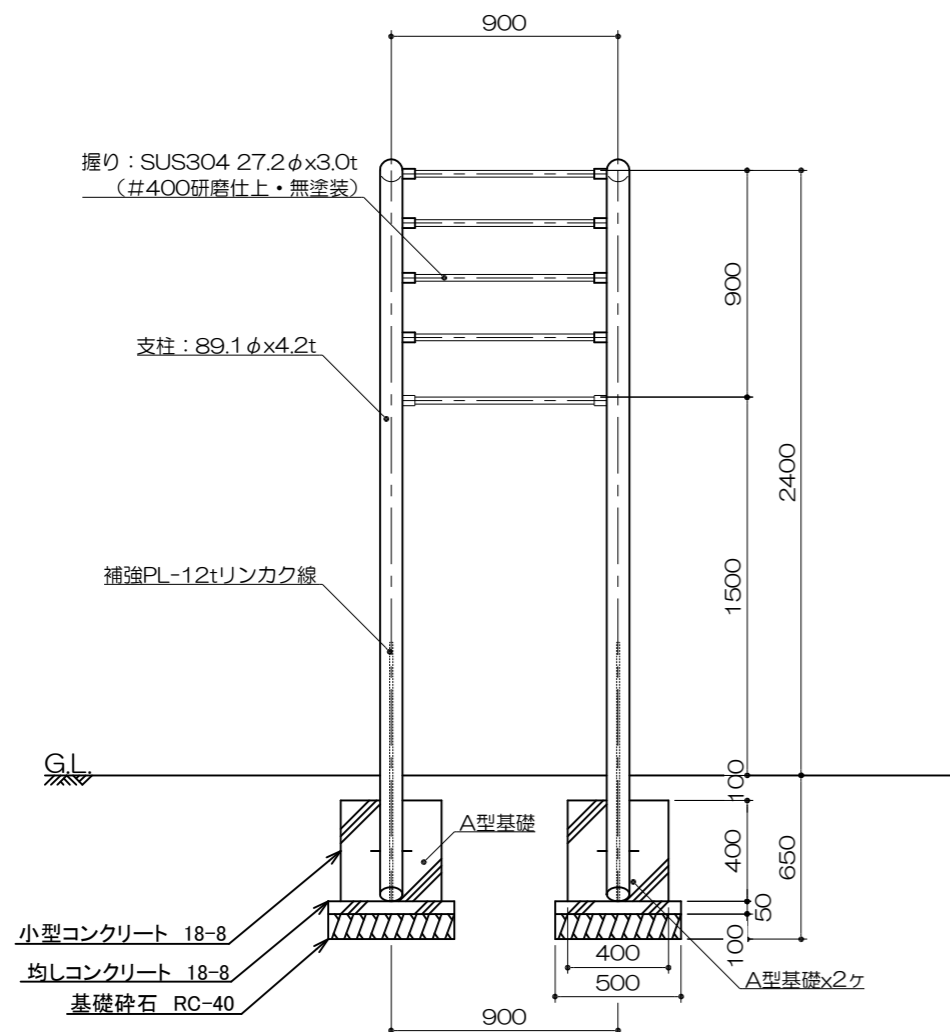
u;mm

・健康遊具1

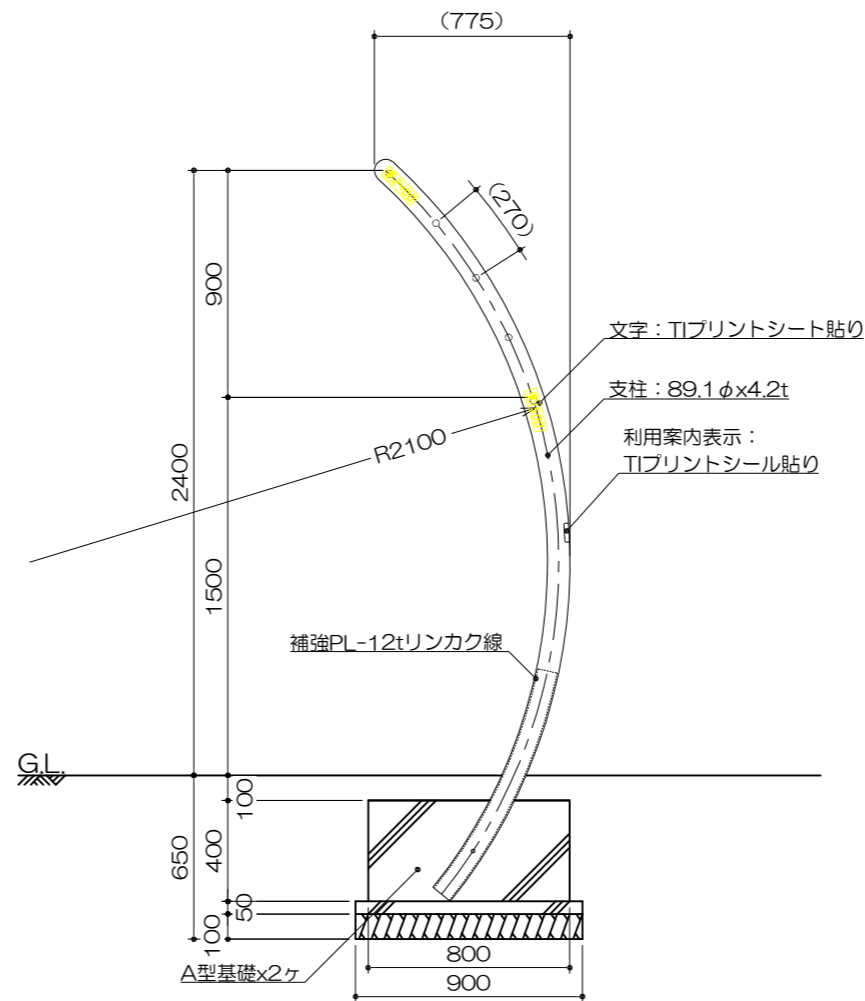
平面図
S= 1 : 30



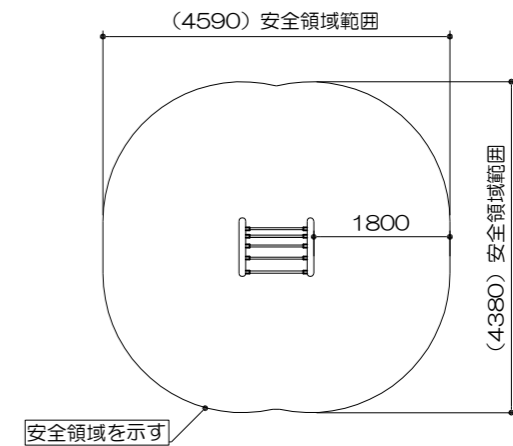
立面図
S= 1 : 30



側面図
S= 1 : 30



安全領域範囲
S= 1 : 100



特記事項 (3)
 塗装 下地: ジンクロメートメッキ
 下塗: 特殊エポキシ樹脂系プライマー塗装
 仕上: 合成樹脂高温焼付塗装
 ボルト・ナットは全てステンレスとする。
 握りは、ステンレス#400研磨仕上げ(無塗装)とする。
 ISO9001・ISO14001両規格認証取得企業で製造されたものとする。
 SP表示認定企業で製造されたものとする。
 (一社)日本公園施設業協会・団体賠償責任保険に加入したのものとする。
 (一社)日本公園施設業協会が策定した
 「遊具の安全に関する標準 (JPFA-SP-S: 2014)」に適合したものとする。
 大人を対象とした健康器具とする。

A型基礎

材料表		10基当り	
名称	規格	単位	数量
基礎碎石	RC-40 t=100mm	m2	4.500
均し型枠		m2	1.400
均しコンクリート	18-8	m3	0.225
小型型枠		m2	9.600
小型コンクリート	18-8	m3	1.280

【参考図】

横須賀市環境政策部公園建設課					
工事名称	走水水源地公園ほか1公園遊具その他設置工事				
図面名称	構造図1				
図面番号	3/6	縮尺	図示	製作年月日	R3.11
課長	主査等	審査	設計		

構造図2

u;mm

・健康遊具2

特記事項(2)

塗装 下地：ジクロロメートメッキ
下塗：特殊エポキシ樹脂系プライマー塗装
仕上：合成樹脂高温焼付塗装

ボルト・ナットは全て、ステンレスとする。

木部は全て、再生木材とする。

ISO9001・ISO14001両規格認証取得企業で製造されたものとする。

SP表示認定企業で製造された製品とする。

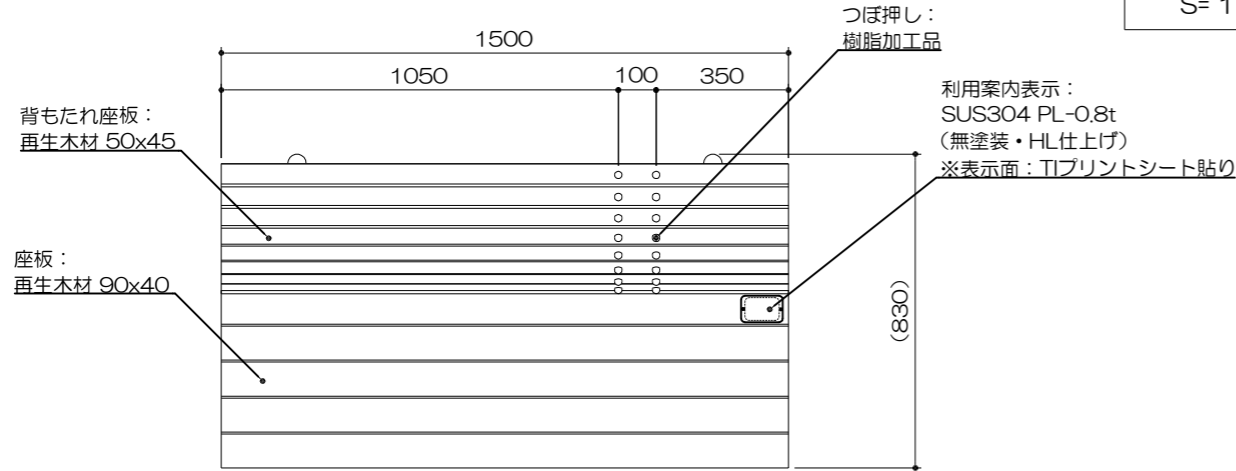
(一社)日本公園施設業協会・団体賠償責任保険に加入したのものとする。

(一社)日本公園施設業協会が策定した

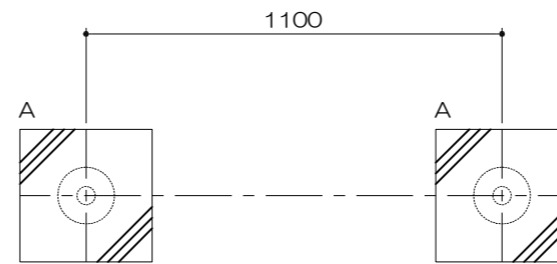
「遊具の安全に関する規準(JPFA-SP-S:2014)」に適合したものとする。

大人を対象とした健康器具とする。

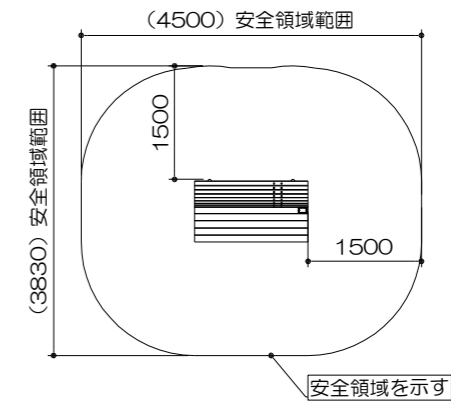
平面図
S=1:20



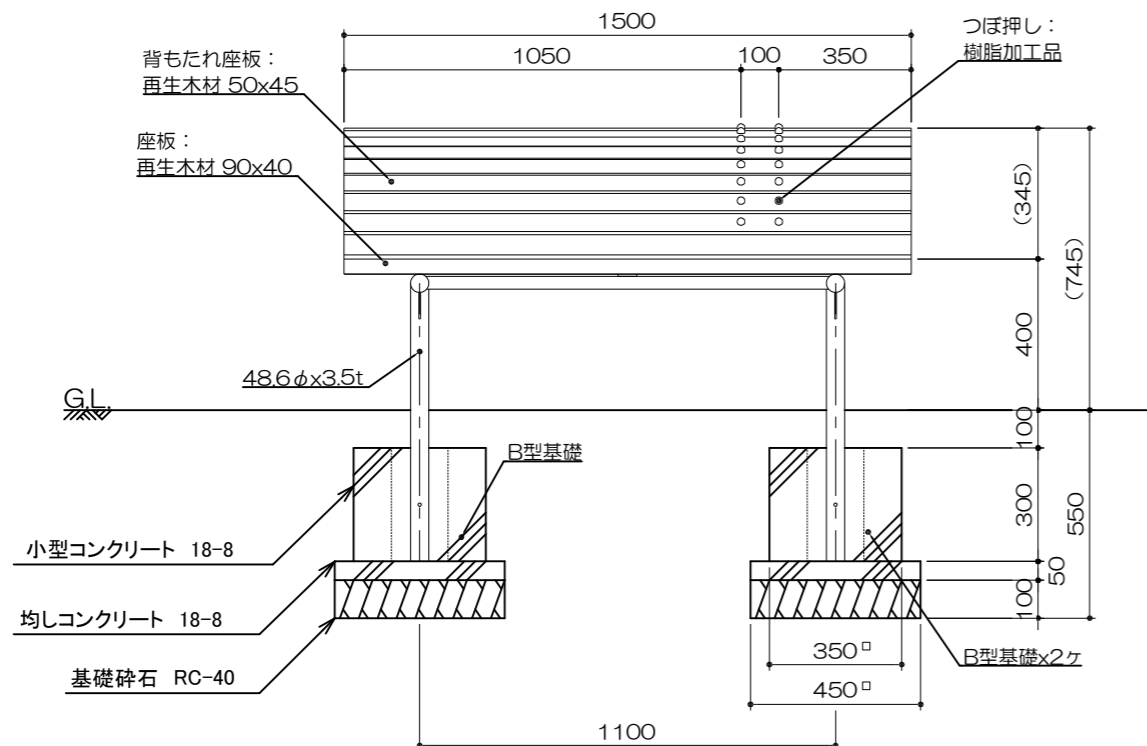
基礎平面図
S=1:20



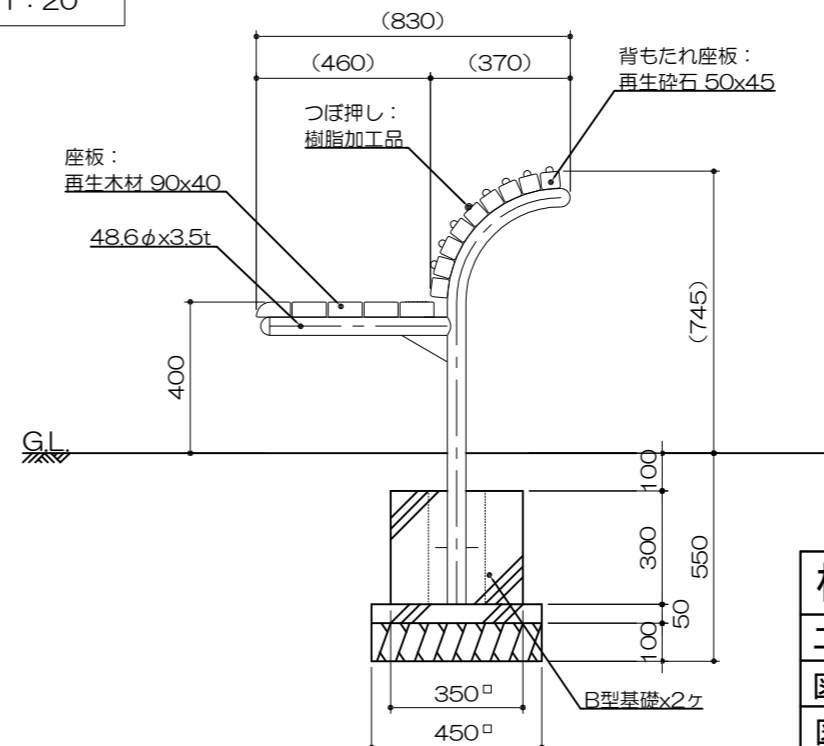
安全領域範囲
S=1:100



立面図
S=1:20



側面図
S=1:20



B型基礎

材料表		10基当り	
名称	規格	単位	数量
基礎碎石	RC-40 t=100mm	m ²	2.025
均し型枠		m ²	0.900
均しコンクリート	18-8	m ³	0.101
小型型枠		m ²	4.200
小型コンクリート	18-8	m ³	0.367

【参考図】

横須賀市環境政策部公園建設課

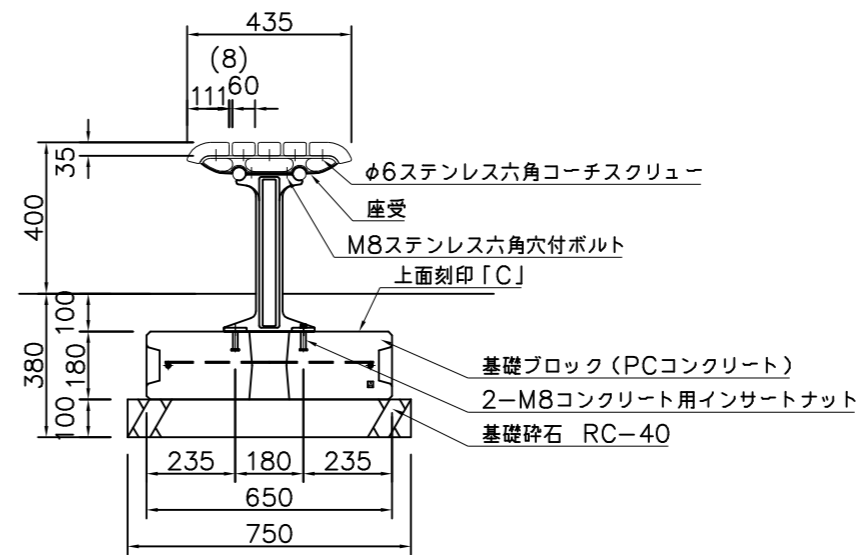
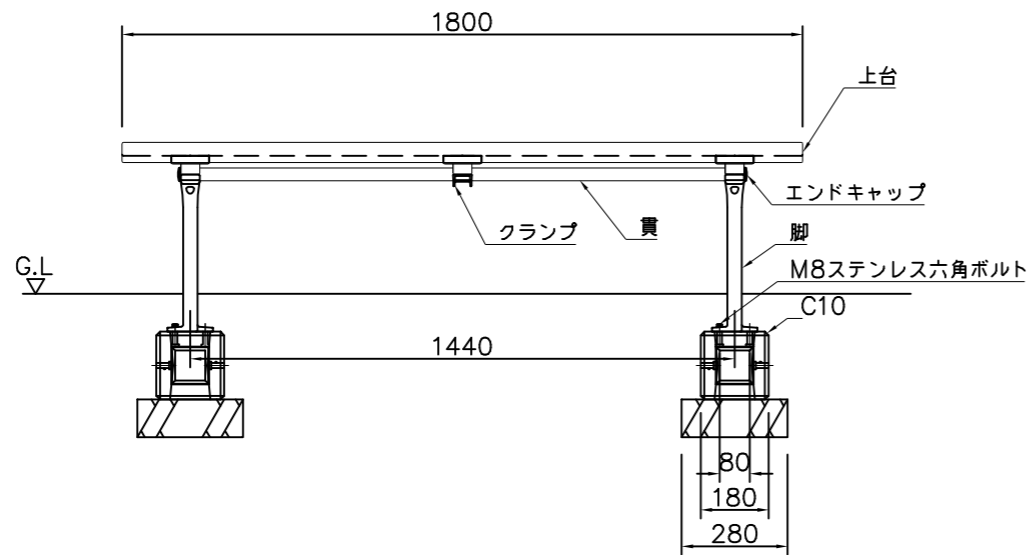
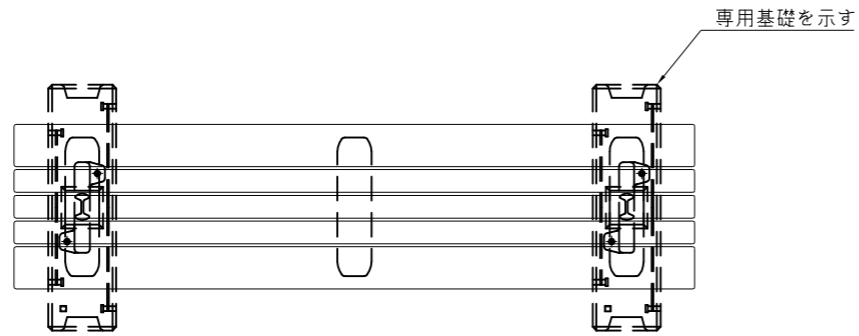
工事名称	走水水源地公園ほか1公園遊具その他設置工事				
図面名称	構造図2				
図面番号	4/6	縮尺	図示	製作 年月日	R3.11
課長	主査等	審査	設計		

構造図3

u;mm

・背なしベンチ

外観図
S= 1 : 20



- 上台 : REKWOOD2 (レッド)
- 座受 : アルミ合金鋳物 合成樹脂塗装 (アースグレー)
- 貫 : φ34アルミ押出型材 アルマイト仕上 (ブラック) 樹脂エンドキャップ付 (ブラック)
- クランプ : アルミ合金鋳物 合成樹脂塗装 (アースグレー)
- 脚 : アルミ合金鋳物 合成樹脂塗装 (アースグレー)
- 質量 : 48kg

- 本体 : PCコンクリート
- 質量 : 41kg

※ISO9001認証取得企業で品質管理されたものとする。
 ※(一社)日本公園施設業協会 SPL表示認定企業のものとする。
 ※(一社)日本公園施設業協会の生産物賠償責任保険に加入したものとする。

背なしベンチ

材料表		10基当り	
名称	規格	単位	数量
基礎ブロック		個	20
基礎砕石	RC-40 t=100mm	m2	4.200

【参考図】

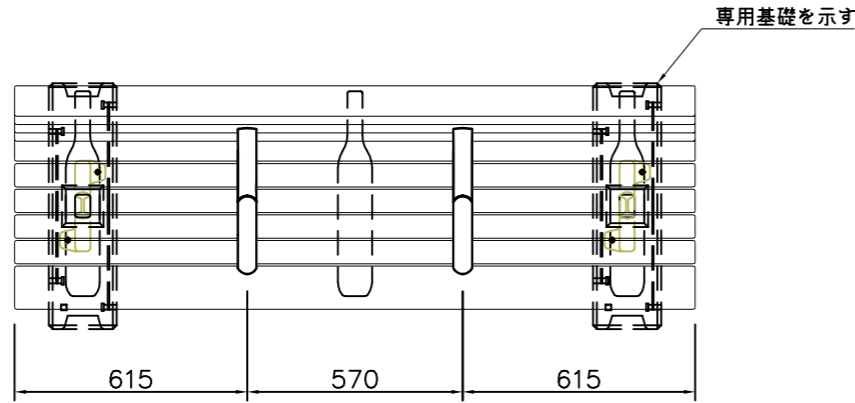
横須賀市環境政策部公園建設課					
工事名称	走水水源地公園ほか1公園遊具その他設置工事				
図面名称	構造図3				
図面番号	5/6	縮尺	図示	製作 年月日	R3.11
課長	主査等	審査	設計		

構造図4

u;mm

ベンチ

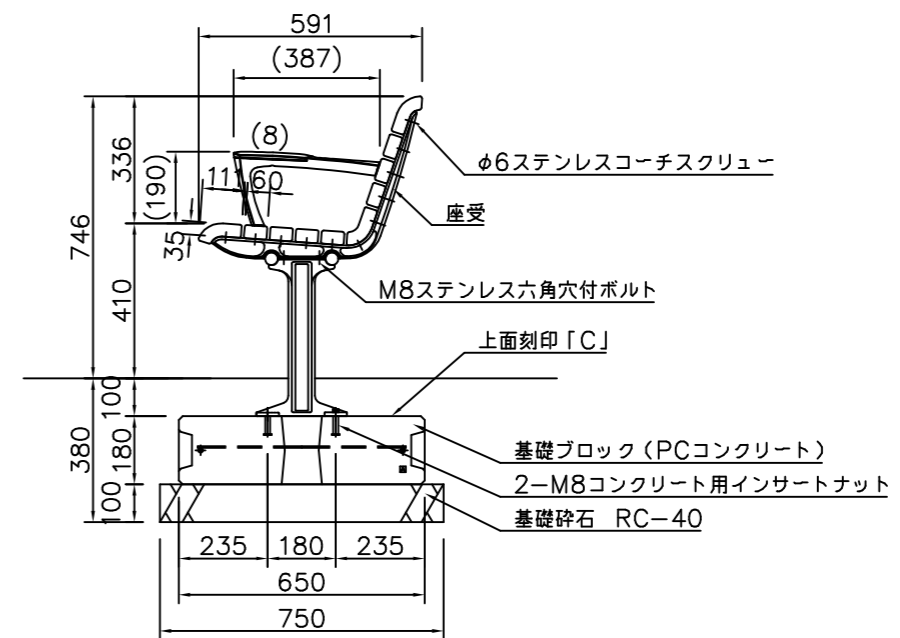
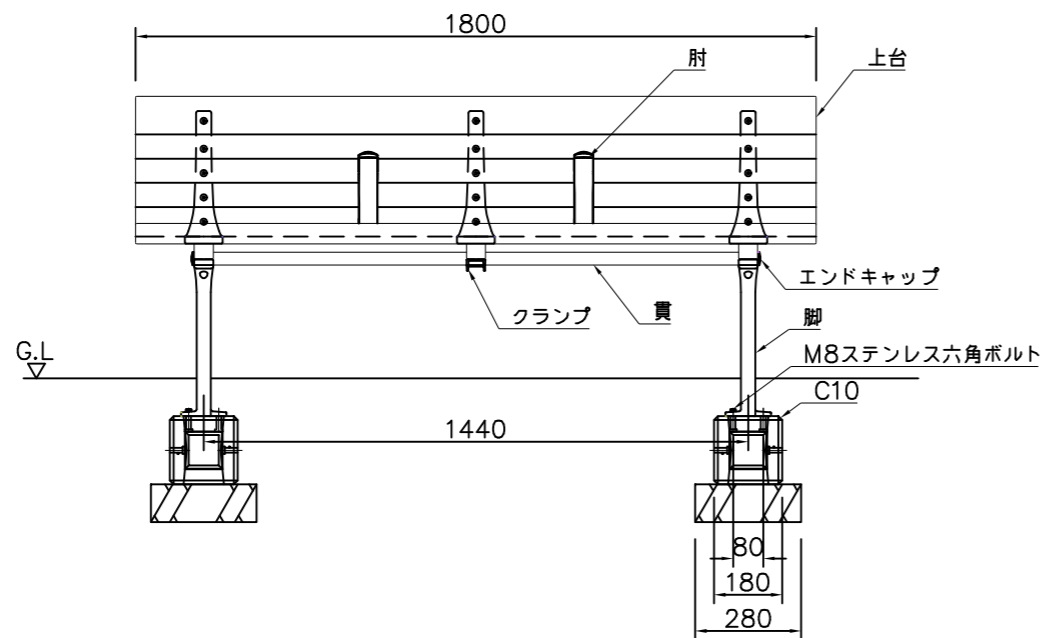
外観図
S= 1 : 20



- 上台 : REKWOOD2 (レッド)
- 座受 : アルミ合金鋳物 合成樹脂塗装 (アースグレー)
- 貫 : φ34アルミ押出型材 アルマイト仕上 (ブラック) 樹脂エンドキャップ付 (ブラック)
- クランプ : アルミ合金鋳物 合成樹脂塗装 (アースグレー)
- 肘 : アルミ合金鋳物 合成樹脂塗装 (アースグレー) AES樹脂 (レッド)
- 脚 : アルミ合金鋳物 合成樹脂塗装 (アースグレー)
- 質量 : 81kg

本体 : PCコンクリート
質量 : 41kg

※ISO9001 認証取得企業で品質管理されたものとする。
※(一社)日本公園施設業協会 SPL表示認定企業のものとする。
※(一社)日本公園施設業協会の生産物賠償責任保険に加入したものとする。



ベンチ

材料表		10基当り	
名称	規格	単位	数量
基礎ブロック		個	20
基礎碎石	RC-40 t=100mm	m2	4.200

【参考図】

横須賀市環境政策部公園建設課					
工事名称	走水水源地公園ほか1公園遊具その他設置工事				
図面名称	構造図4				
図面番号	6/6	縮尺	図示	製作年月日	R3.11
課長	主査等	審査	設計		