

設計図 1 / 7 枚				
工事名	有馬浄水場送水ポンプ棟ほか改良工事			
工事場所	海老名市中河内1767番地ほか 1 か所			
図面名称	案内図 配置図			
図面番号				
施工業者				
令和 3 年 (2021年) 10月				
課長	係長等	設計	監督	検査員
横須賀市上下水道局 技術部 浄水課				
計画課				私道

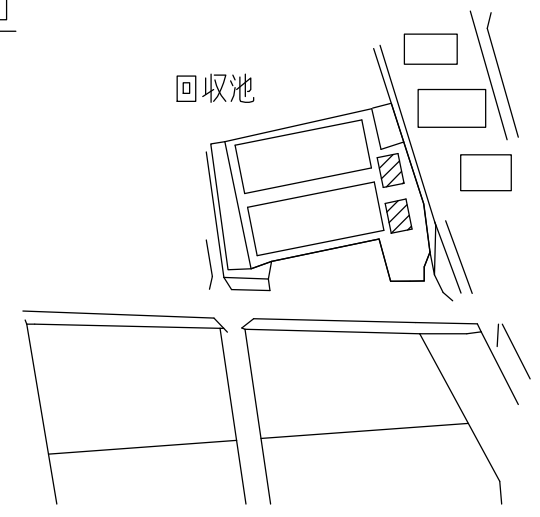
配置図



案内図



配置図



工事概要・仕様

A 外壁改修

- 外壁一般部 (既存: コンクリート打放しボンタイル吹付)
 - 下地処理: 水洗い 高圧ポンプ10~15MPa程度
 - 下地調整: 下地調整塗材 セメント系 C-1
 - 仕上塗材: 建築用塗膜防水材 凹凸状 コンクリート面 吹付 シリコン仕上
回収池のみ 建築用塗膜防水材 ゆず肌状 コンクリート面 ローラー塗り シリコン仕上

2 軒裏部 (既存: コンクリート打放しアクリルリシン吹付)

- 下地処理: 水洗い 高圧ポンプ10~15MPa程度
- 下地調整: 下地調整塗材 セメント系 C-1
- 仕上塗材: 外装薄塗材E吹付 コンクリート面 砂壁状吹付
回収池のみ アクリル非水エマルジョン 2回塗り

B 外壁改修

外壁補修施工数量調査範囲: 上記1~2およびコンクリート打放面

下地補修

下地補修工法

- ひび割れ部補修: クラック1mm以上 Uカットシール材 充填工法 ポリマーセメントモルタル仕上
- 鉄筋露出部補修: エポキシ樹脂モルタル充填工法 100*100程度 ケレン・防錆処理共
- 欠損部補修: エポキシ樹脂モルタル充填工法 100*100程度
- 浮き部補修: アンカーピニング部分エポキシ樹脂注入工法

C 鉄部塗装改修

改修部位: 鋼製扉類 鋼製樋

仕様: 耐候性塗料塗り B種 仕上げ1級 (フッ素) 下地調整共

D 防水改修

既存: 塩化ビニル樹脂系シート防水 (送水ポンプ棟一部アスファルトシート防水、薬品注入棟) アスファルト防水 (回収池)

- 下地処理: 水洗い 高圧ポンプ10~15MPa程度
- 下地調整: ジョイント部補強等
回収池のみ ジョイント部メッシュ補強 立上部樹脂モルタル塗り (系750程度) 平場補修材工共
- 仕上塗材: 高強度ウレタン塗布防水 (平場) X-2
: 高強度ウレタン塗布防水 (立上) X-2
: 回収池 送水ポンプ棟一部 ウレタン塗膜防水防水 (平場) X-2 フッ素
: 回収池 送水ポンプ棟一部 ウレタン塗膜防水防水 (立上) X-2 フッ素
- 改修用ドレン設置: SUS製 φ100 ドレン廻り補修共

E シーリング改修

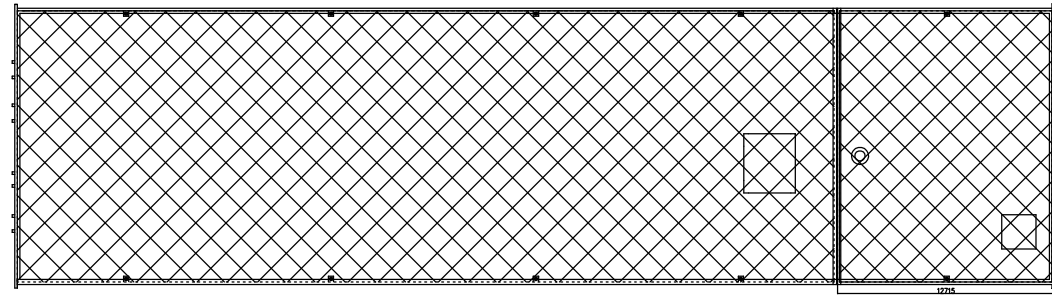
外壁目地シーリング打替え ポリウレタン系 20*15程度 既存シーリング撤去共
建具目地シーリング打替え (下端・水切取合部共) 変成シリコン系 10*10程度 既存シーリング撤去共

F その他

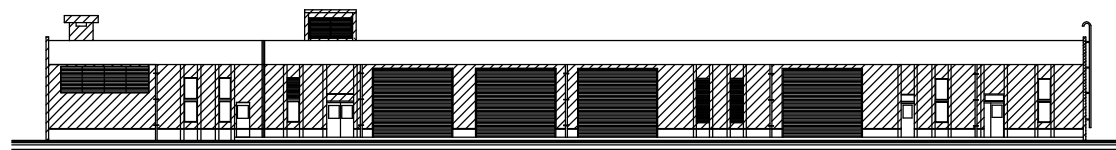
扉調整 両側下部切断 新規溶接 くつづりSUS取替 枠下部腐食部分溶接補修

凡例		
斜線部は工事範囲を示す		
工事内容		
1. 建築工事		
・外壁改修		
・防水改修		
・その他改修		
外壁各改修数量		
項目	単位	数量
ひび割れ部	m	60
鉄筋露出部	か所	25
欠損部	か所	50
浮き部	穴	30

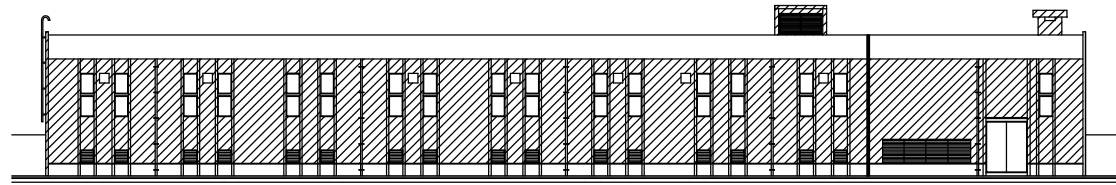
工事位置図



屋上 平面



西側 側面

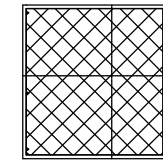


東側 側面

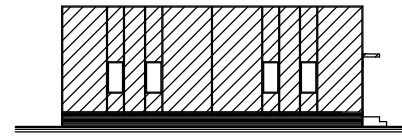


南側 北側 側面

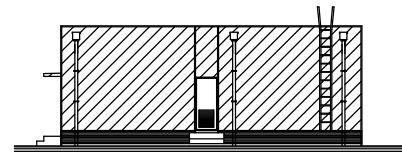
送水ポンプ棟 S=NON



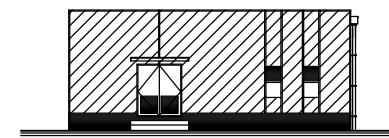
屋上 平面



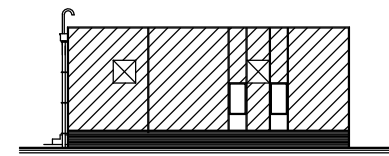
西側 側面



東側 側面

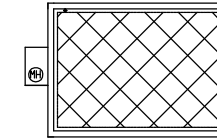


南側 側面

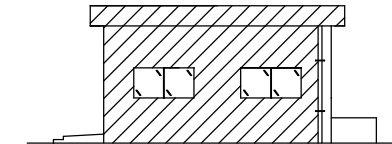


北側 側面

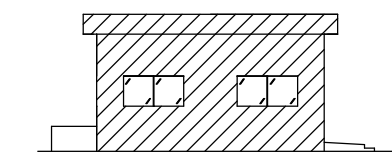
薬品注入棟 S=NON



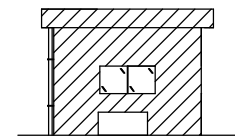
屋上 平面



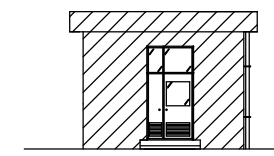
西側 側面



東側 側面

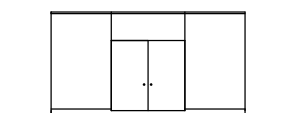


南側 側面



北側 側面

回収池電気室 S=NON



正面 立面

回収池ポンプ室 S=NON

設計図 2 / 7 枚

工事名	有馬浄水場送水ポンプ棟ほか改良工事
工事場所	海老名市中河内1767番地ほか 1 か所
図面名称	工事位置図
図面番号	
施工業者	

令和 3 年 (2021年) 10月

課長	係長等	設計	監督	検査員
----	-----	----	----	-----

横須賀市上下水道局 技術部 浄水課

計画課 私道

工事箇所

- 防水改修
- 外壁改修 (一般塗装部)

設計図 3 / 7 枚

工事名 有馬浄水場送水ポンプ棟ほか改良工事

工事場所 海老名市中河内1767番地ほか 1 か所

図面名称 送水ポンプ棟 R階 平面図

図面番号

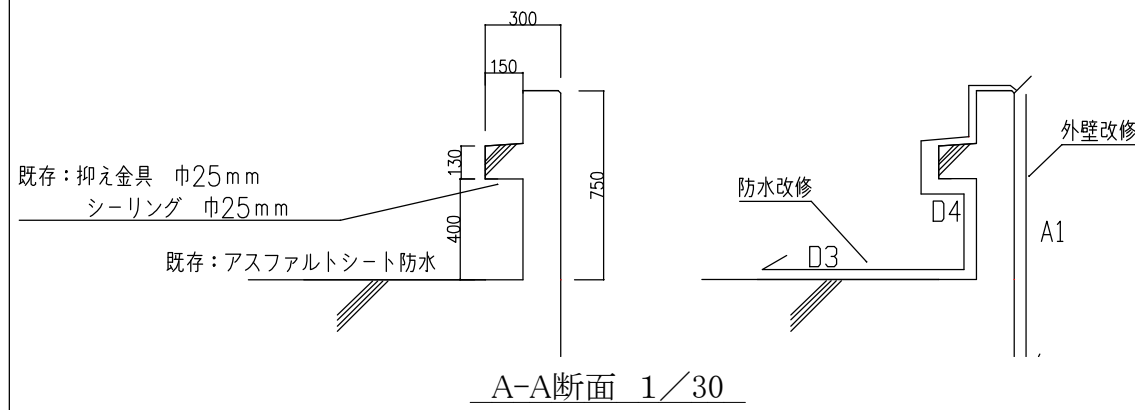
施工業者

令和 3 年 (2021年) 10月

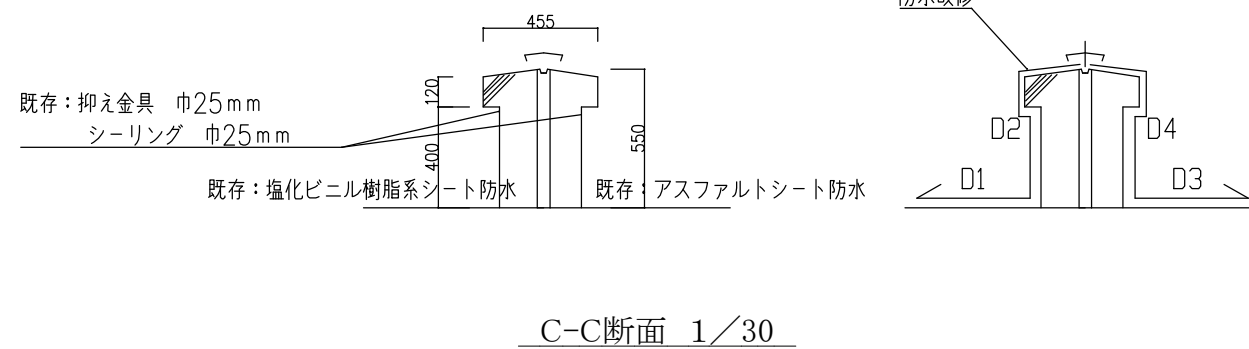
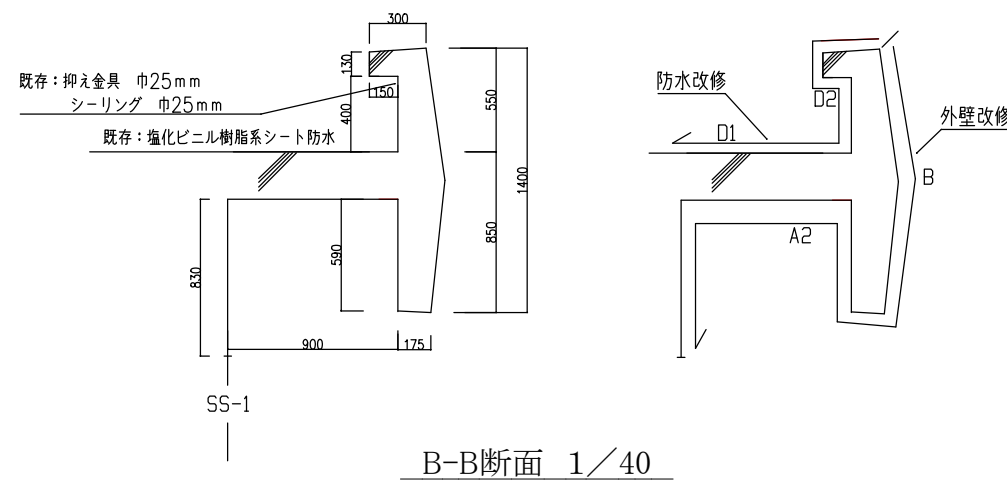
課長	係長等	設計	監督	検査員
----	-----	----	----	-----

横須賀市上下水道局 技術部 浄水課

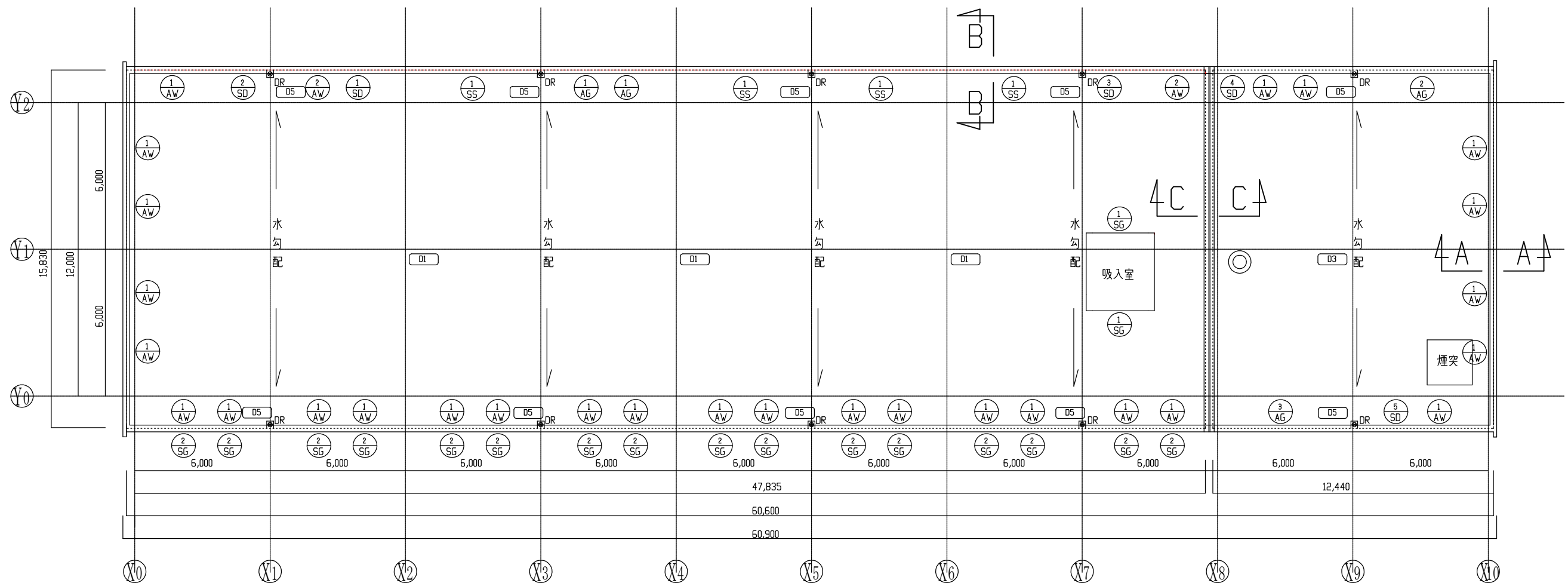
計画課 私道



建具寸法					
記号	寸法 (W*H)	数量	記号	寸法 (W*H)	数量
SS-1	4900*3800	4	AW-1	800*2500	28
SD-1	800*2700	1	AW-2	800*2500	2
SD-2	1200*2700	1	SG-1	2400*1150	2
SD-3	1600*2700	1	SG-2	800*800	16
SD-4	800*2000	1	AG-1	800*2500	2
SD-5	2400*2800	1	AG-2	5130*1600	1
			AG-3	5130*1400	1



記号凡例	
A1	外壁一般部塗装 (建築用塗膜防水材)
A2	軒裏部塗装
B	外壁調査および下地補修
D1	高強度ウレタン塗布防水 (平場)
D2	高強度ウレタン塗布防水 (立上)
D3	ウレタン塗膜防水 (平場)
D4	ウレタン塗膜防水 (立上)
D5	改修用ドレン設置



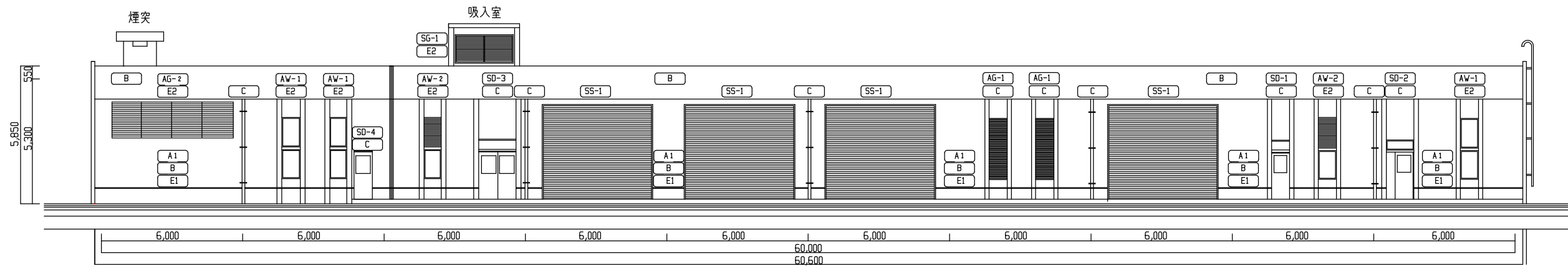
R階 平面図 1/200

設計図 4 / 7 枚

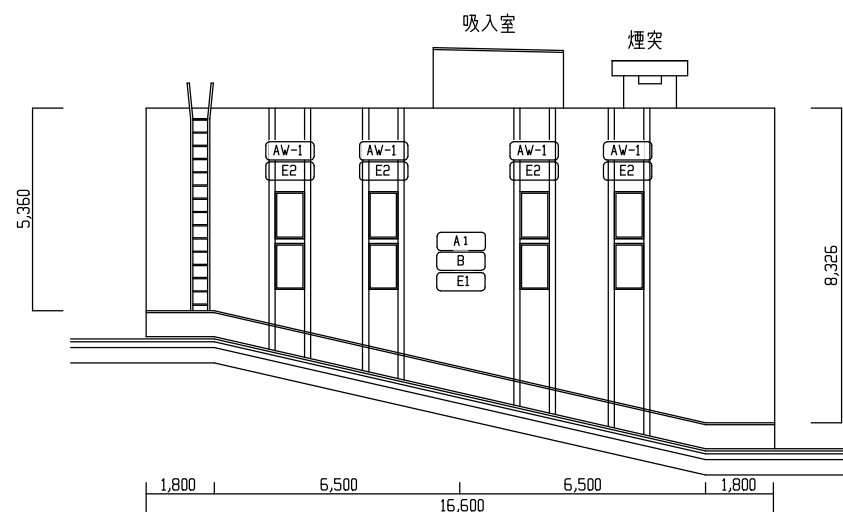
工事名	有馬浄水場送水ポンプ棟ほか改良工事
工事場所	海老名市中河内1767番地ほか1か所
図面名称	送水ポンプ棟 西側 南側 立面図
図面番号	
施工業者	
令和 3 年 (2021年) 10月	
課長	係長等
設計	監督
検査員	
横須賀市上下水道局 技術部 浄水課	
計画課	私道

建具寸法					
記号	寸法 (W*H)	数量	記号	寸法 (W*H)	数量
SS-1	4900*3800	4	AW-1	800*2500	7
SD-1	800*2700	1	AW-2	800*2500	2
SD-2	1200*2700	1	SG-1	2400*1150	1
SD-3	1600*2700	1	AG-1	800*2500	2
SD-4	800*2000	1	AG-2	5130*1600	1

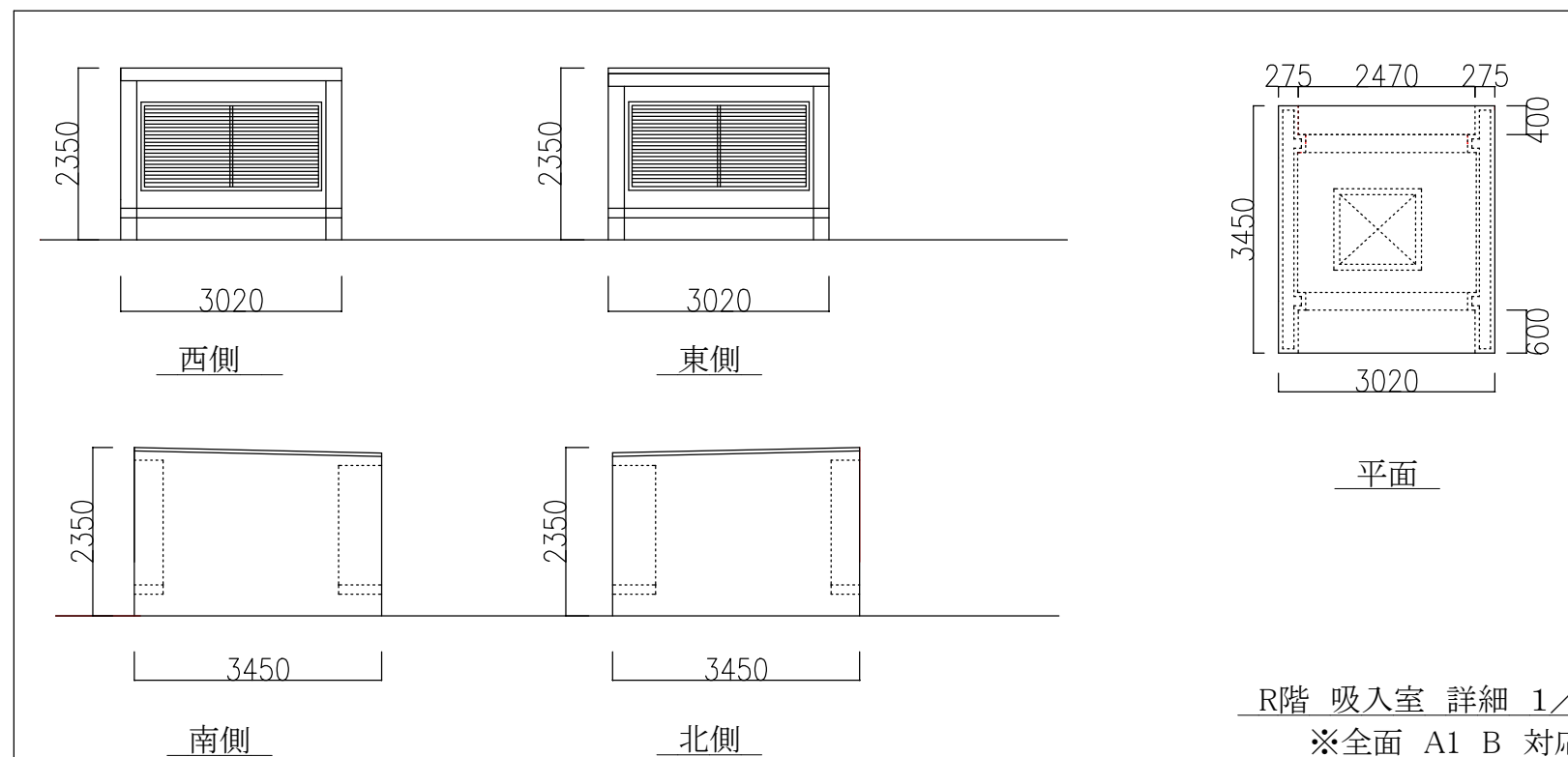
記号凡例		
A1	外壁一般部塗装 (建築用塗膜防水材)	
B	外壁調査および下地補修	
C	鉄部塗装改修 (耐候性塗料塗り)	
E1	外壁目地シーリング打替え	
E2	建具目地シーリング打替え	



西側 立面図 1/200



南側 立面図 1/200



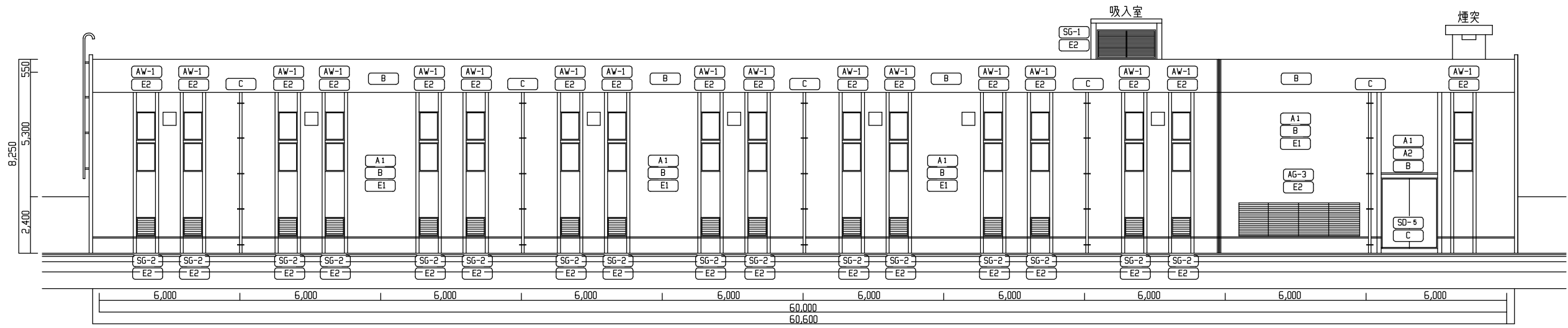
R階 吸入室 詳細 1/100

※全面 A1 B 対応

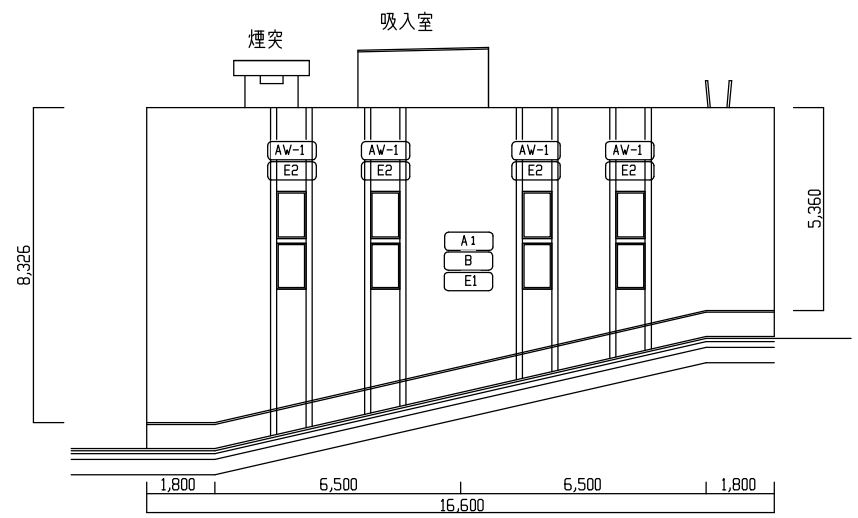
設計図 5 / 7 枚				
工事名	有馬浄水場送水ポンプ棟ほか改良工事			
工事場所	海老名市中河内1767番地ほか 1 か所			
図面名称	送水ポンプ棟 東側 北側 立面図			
図面番号				
施工業者				
令和 3 年 (2021年) 10月				
課長	係長等	設計	監督	検査員
横須賀市上下水道局 技術部 浄水課				
計画課			私道	

建具寸法		
記号	寸法 (W*H)	数量
SD-5	2400*2800	1
AW-1	800*2500	21
SG-1	2400*1150	1
SG-2	800*800	16
AG-3	5130*1400	1

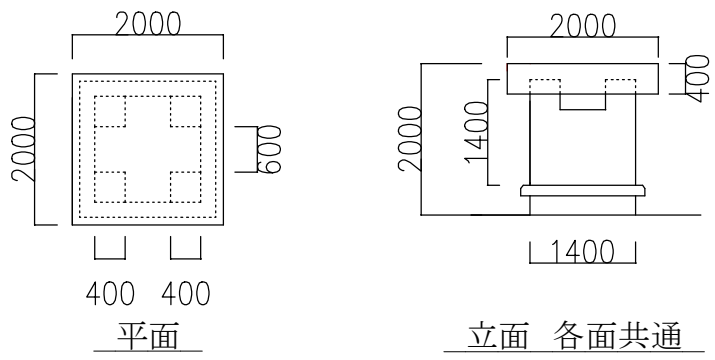
記号凡例	
A1	外壁一般部塗装 (建築用塗膜防水材料)
A2	軒裏部塗装
B	外壁調査および下地補修
C	鉄部塗装改修 (耐候性塗料塗り)
E1	外壁目地シーリング打替え
E2	建具目地シーリング打替え



東側 立面図 1/200

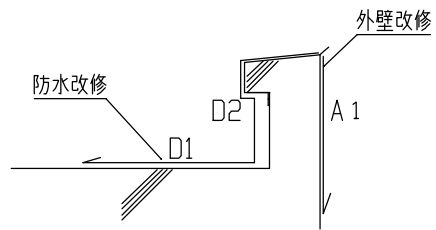
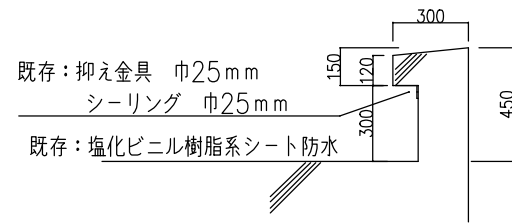


北側 立面図 1/200



R階 煙突 詳細 1/100

※全面 A1 B 対応



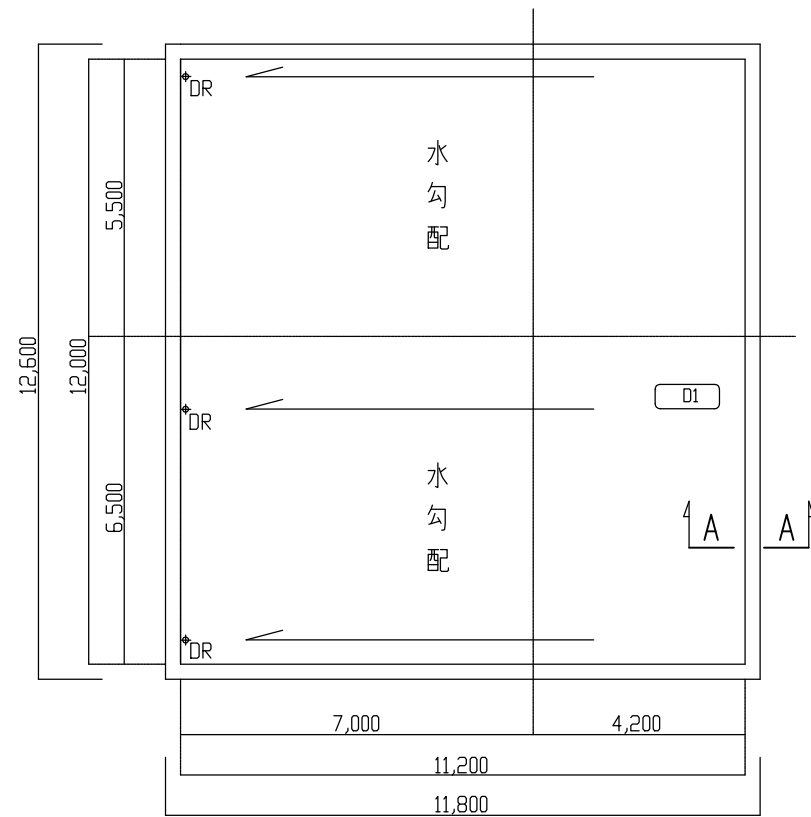
建具寸法		
記号	寸法 (W*H)	数量
SW-1	600*1200	6
SW-2	600*1200	2
SD-1	1800*2100	1
SD-2	800*2000	1

記号凡例	
A1	外壁一般部塗装 (建築用塗膜防水材)
A2	軒裏部塗装
B	外壁調査および下地補修
C	鉄部塗装 (耐候性塗料塗り)
D1	高強度ウレタン塗布防水 (平場)
D2	高強度ウレタン塗布防水 (立上)
E2	建具目地シーリング打替え

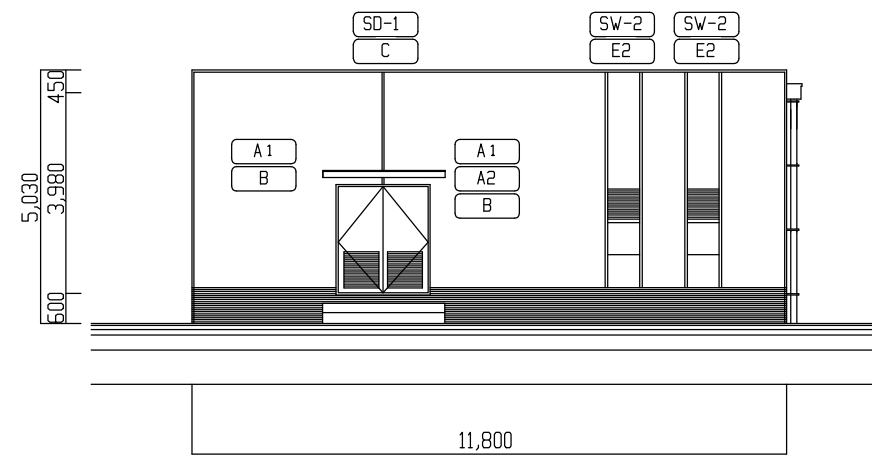
R階 A-A断面 1/30

設計図 6 / 7 枚

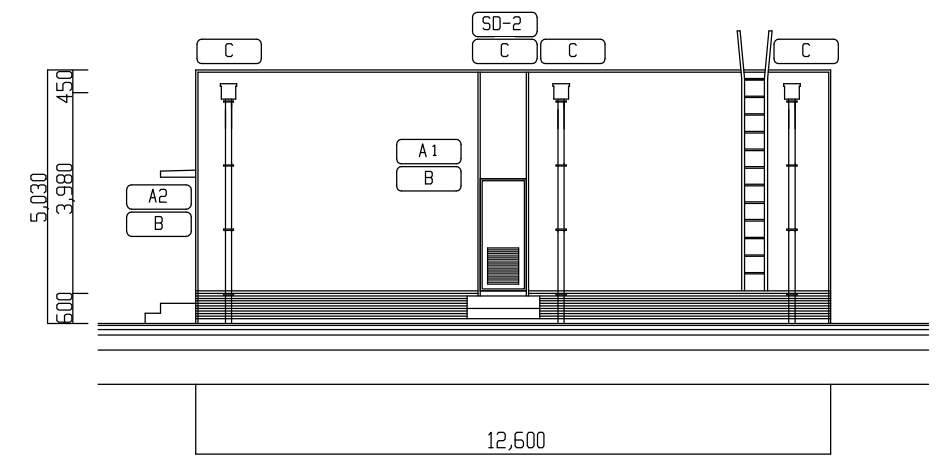
工事名	有馬浄水場送水ポンプ棟ほか改良工事			
工事場所	海老名市中河内1767番地ほか 1 か所			
図面名称	薬品注入棟 平面図 立面図			
図面番号				
施工業者				
令和 3 年 (2021年) 10月				
課長	係長等	設計	監督	検査員
横須賀市上下水道局 技術部 浄水課				
計画課				私道



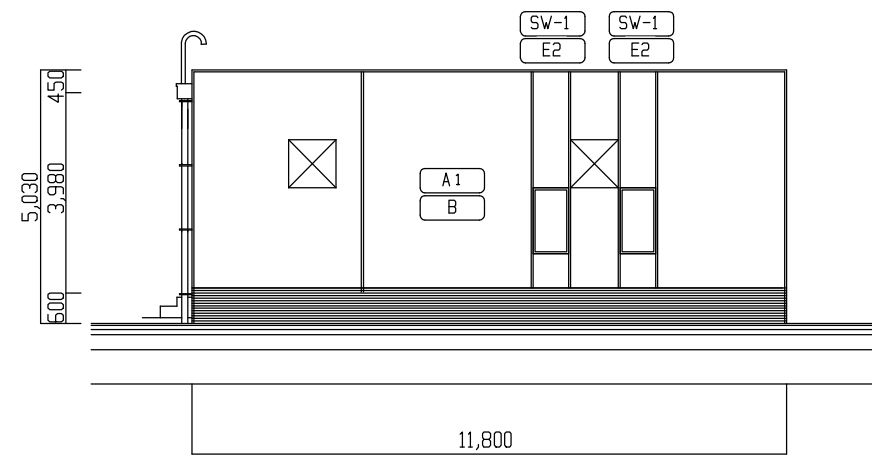
R階 平面図 1/150



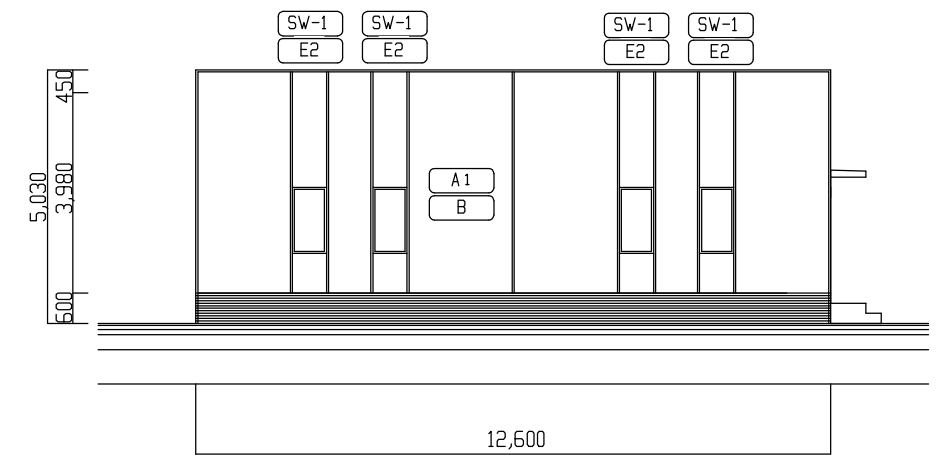
南側 立面図 1/150



東側 立面図 1/150



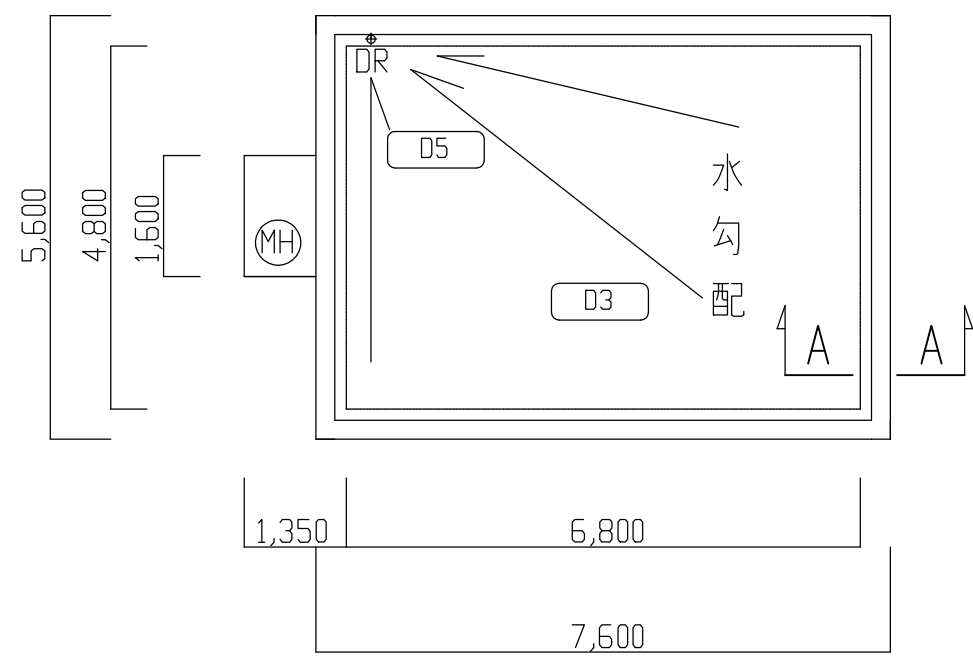
北側 立面図 1/150



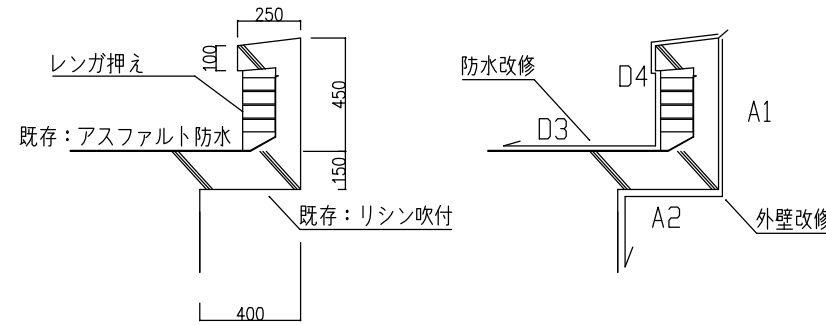
西側 立面図 1/150

設計図 7 / 7 枚

工事名	有馬浄水場送水ポンプ棟ほか改良工事
工事場所	海老名市中河内1767番地ほか 1 か所
図面名称	回収池 電気室 平面図 立面図 ポンプ室 正面立面図
図面番号	
施工業者	
令和 3 年 (2021年) 10月	
課長	係長等
設計	監督
検査員	
横須賀市上下水道局 技術部 浄水課	
計画課	私道

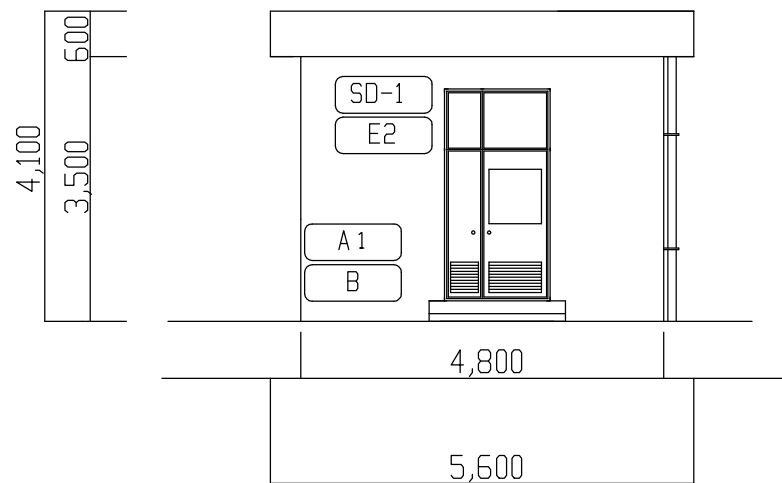


R階 平面図 1/100

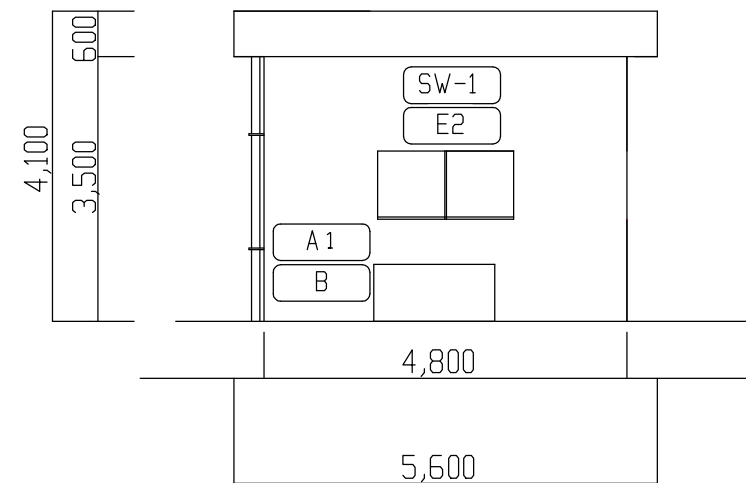


A-A 断面詳細 1/30

建具寸法		
記号	寸法 (W*H)	数量
SW-1	1800*900	5
SD-1	600*1200	1
SD-6	2200*2100	1

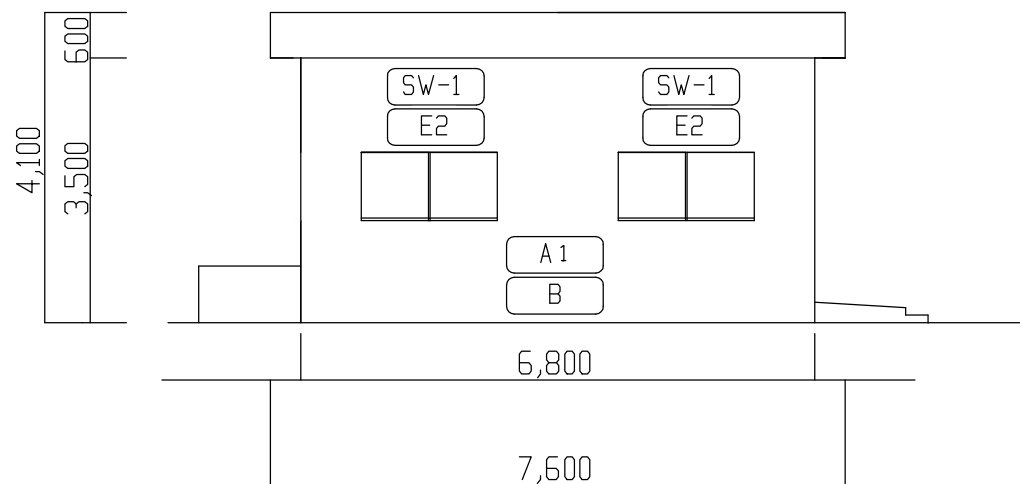


北側 立面図 1/100

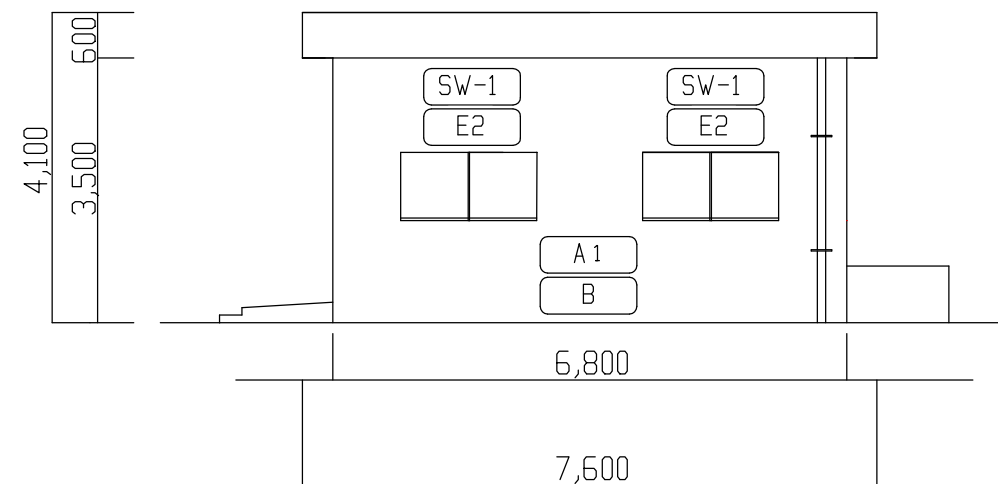


南側 立面図 1/100

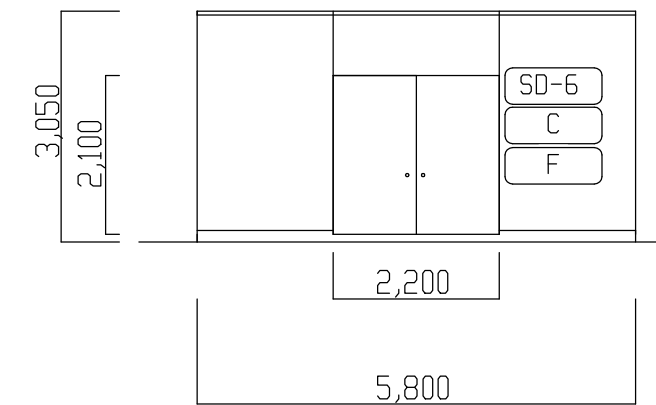
記号凡例	
A1	外壁一般部塗装 (建築用塗膜防水材)
A2	軒裏部塗装
B	外壁調査および下地補修
C	鉄部塗装 (耐候性塗料塗り)
D3	ウレタン塗膜防水 (平場)
D4	ウレタン塗膜防水 (立上)
D5	改修用ドレン設置
E2	建具目地シーリング打替え
F	扉調整



東側 立面図 1/100



西側 立面図 1/100



ポンプ室正面 立面図 1/100