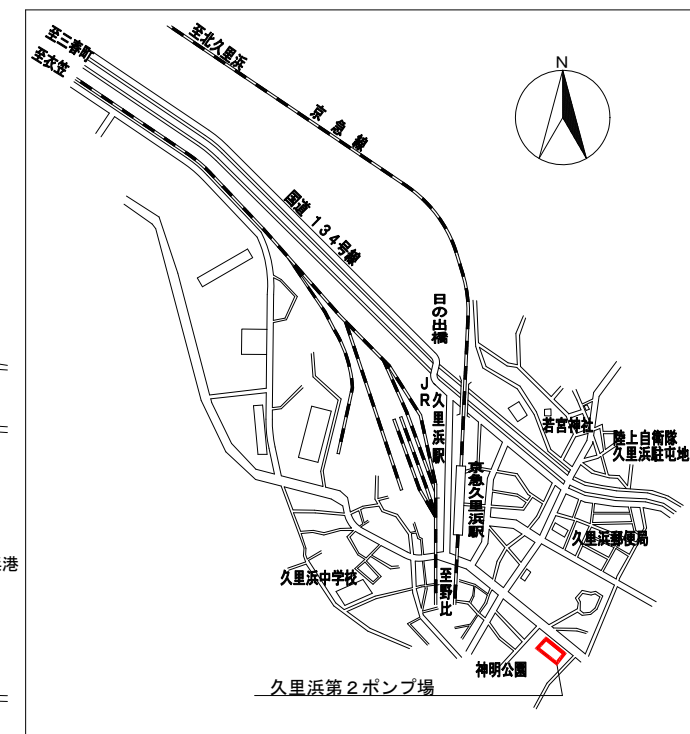


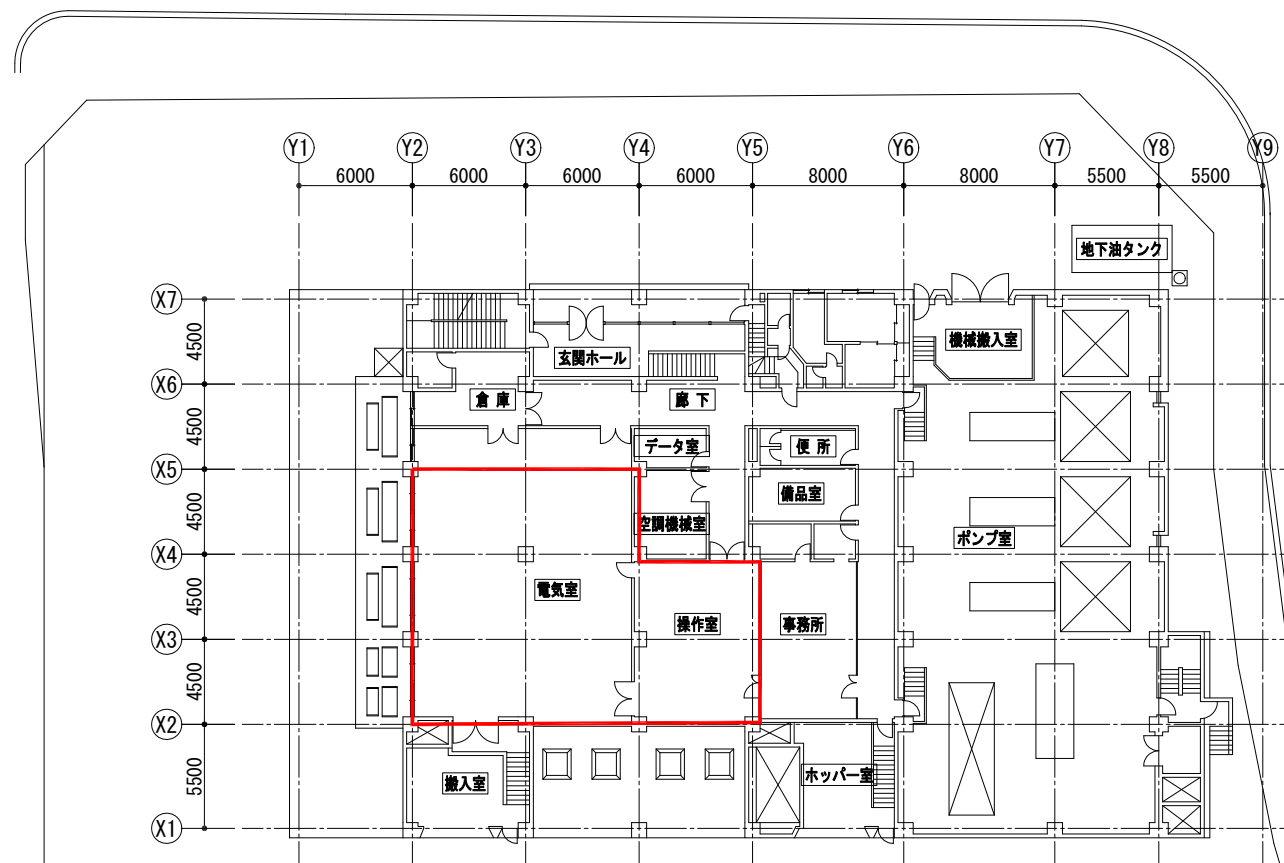
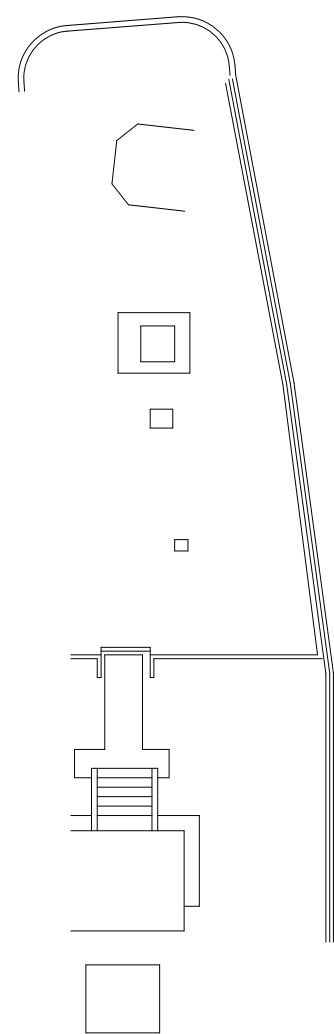
至 佐原

県道 久里浜田浦線

至 久里浜港



### 案内図



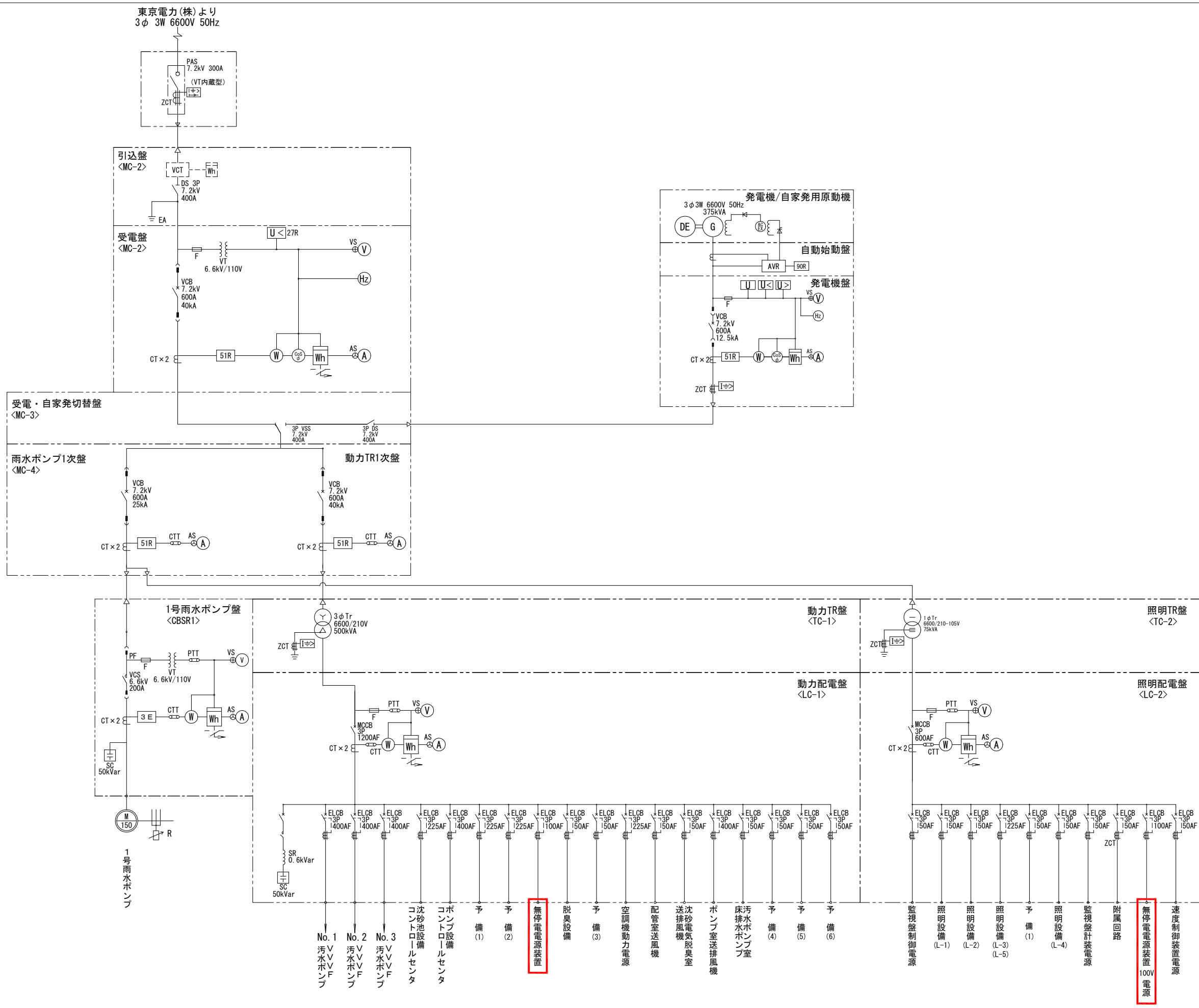
至 くりはま花の国

全体平面図 (S=1/400)

### 注記

- 1.  は、主な施工場所を示す。

横須賀市上下水道局			
工事名	久里浜第2ポンプ場 無停電電源設備更新工事		
図面名称	全体図、案内図		
縮尺	1/400	図面番号	1/8
製作年	令和3年10月	原図サイズ	A3
課長	係長	担当者	設計者



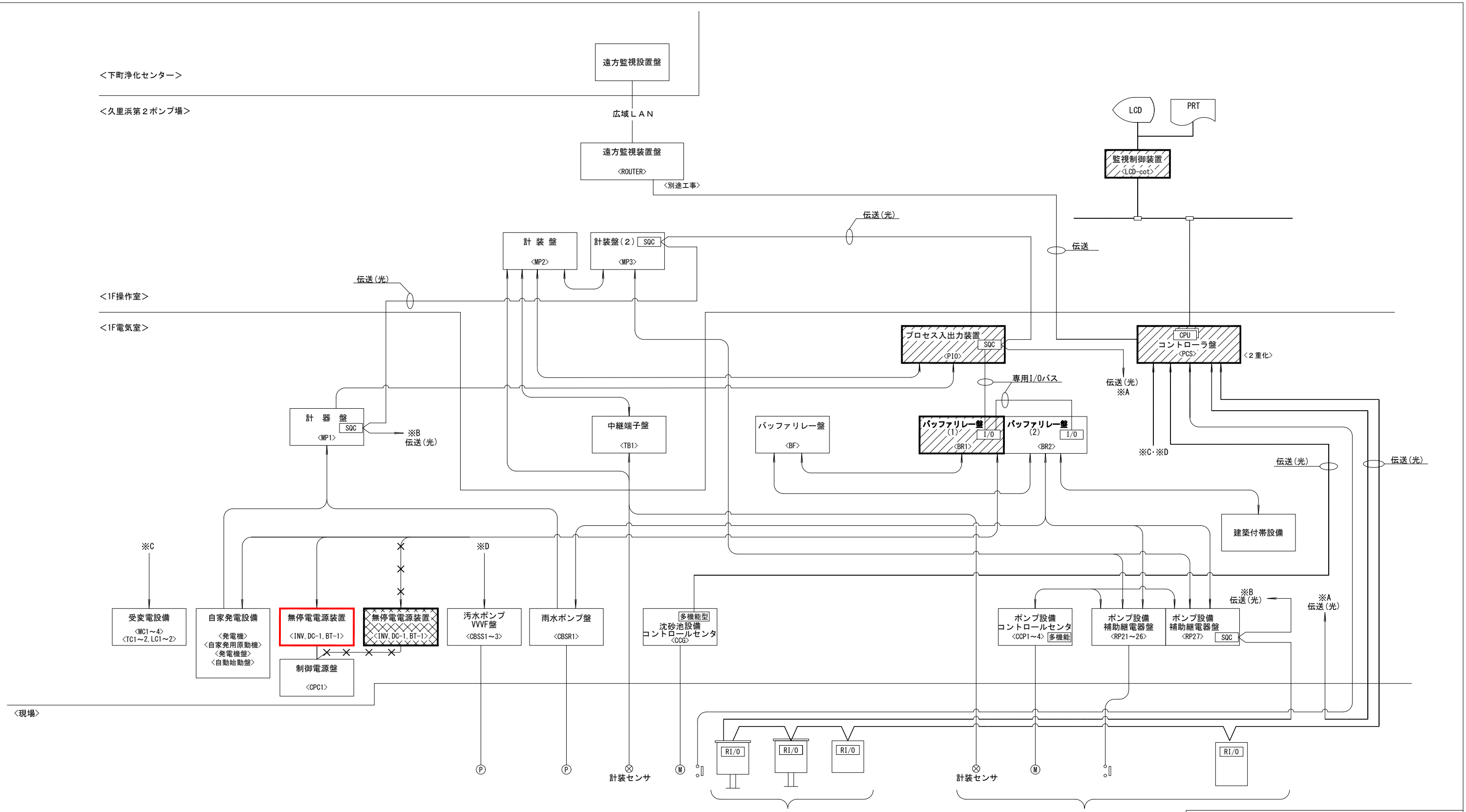
凡例

記号	名称
PAS	高圧気中開閉器
DS	断路器
VCB	真空遮断器
CT	変流器
PF	電力ヒューズ
VCS	真空電磁接触器
3φTR	三相変圧器
1φTR	単相変圧器
MCCB	配線用遮断器
MC	電磁接触器
SC	進相用コンデンサ
SR	直列リアクトル
ZCT	零相変流器
ELCB	漏電遮断器
F	ヒューズ
VT	変成器
AVR	自動電圧調整器
ZPC	零相番電器
VSS	高圧真空切替開閉器
V	電圧計
A	電流計
W	力率計
Hz	周波数計
Wh	電力計
⊕	電圧計切替スイッチ
⊗	電流計切替スイッチ
U	電圧継電器
U<	不足電圧継電器
U>	過電圧継電器
U<=>	地絡方向継電器
I>	過電流継電器
I<=>	地絡過電流継電器
2E	2要素継電器
3E	3要素継電器

注記  
 1. □ は、今回を示す。  
 2. 特記なきは、既設を示す。

受変電設備単線結線図

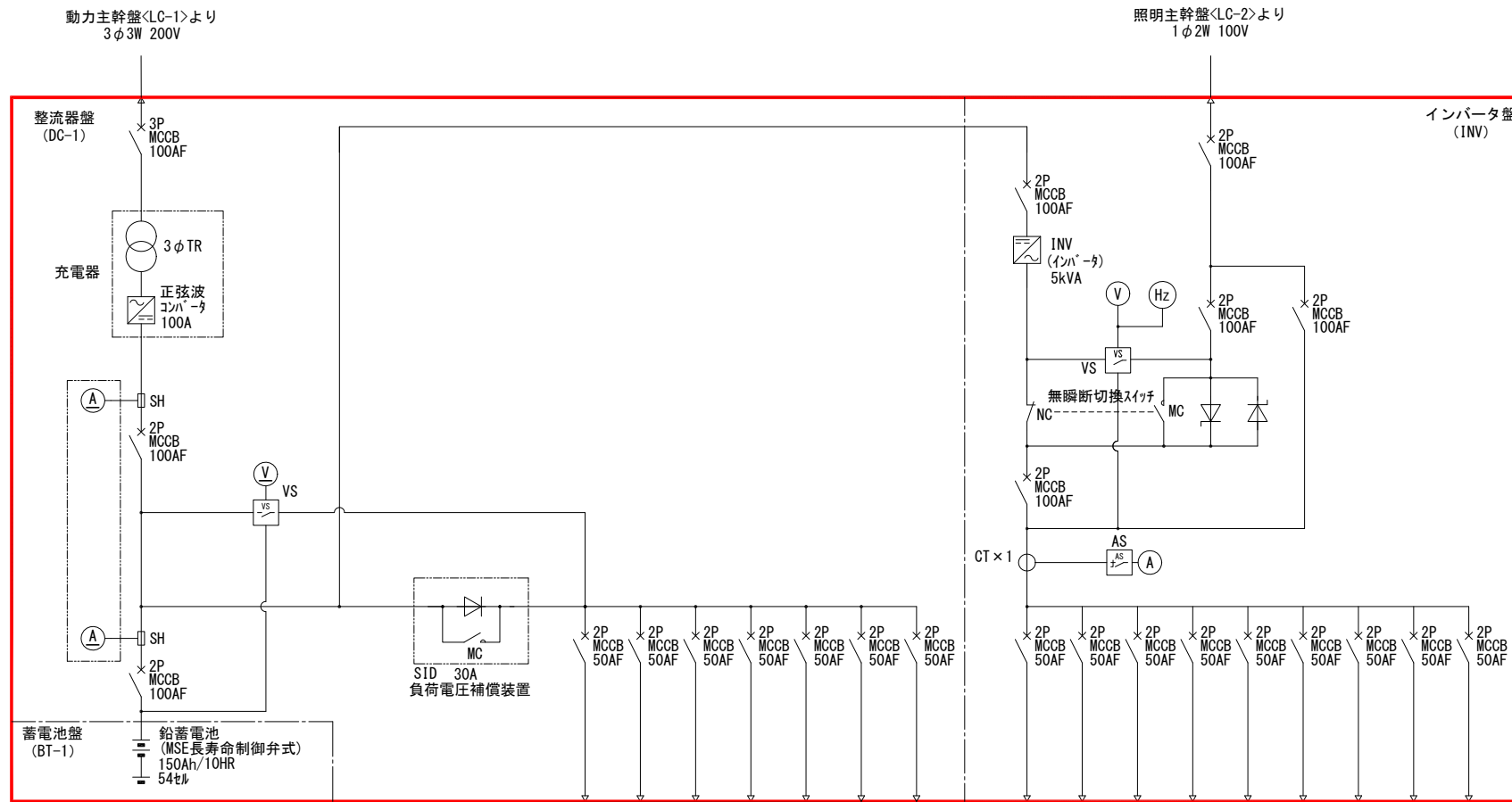
<b>横須賀市上下水道局</b>				
工 事 名	久里浜第2ポンプ場 無停電電源設備更新工事			
図面名称	受変電設備単線結線図			
縮 尺	NONE	図 面 番 号	2/8	
製 作 年 月	令和 3 年 10 月	原 図 サ イ ズ	A3	
課 長	係 長	担 当 者	設 計 者	



システム構成図

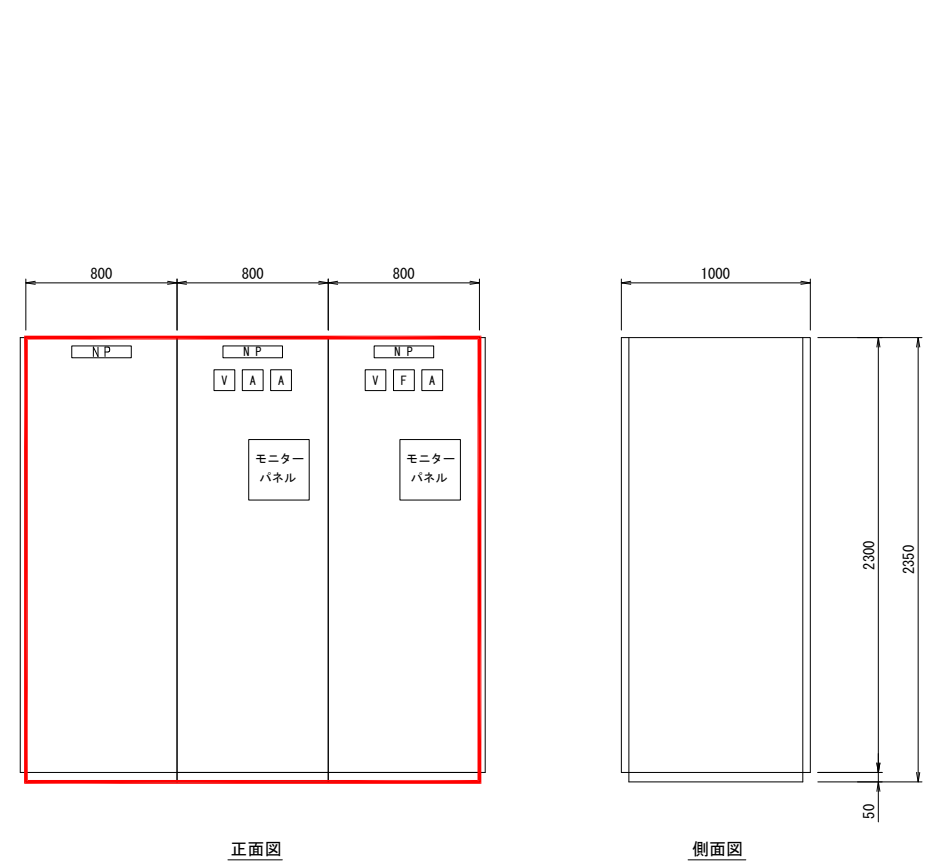
- 注記
1.  は、今回を示す。
  2.  は、機能増設を示す。
  3.  は、撤去を示す。
  4. 特記なきは、既設を示す。

<b>横須賀市上下水道局</b>			
工事名称	久里浜第2ポンプ場 無停電電源設備更新工事		
図面名称	システム構成図		
縮尺	NONE	図番	3/8
製作年月	令和3年10月	原図サイズ	A3
課長	係長	担当者	設計者



- 遮断器投入電源
- 発電機投入電源
- 制御電源分電盤電源 (3)
- 沈砂池・ポンプ電源
- ポンプ設備補助継電器盤 (4)
- 予備 (1)
- 予備 (2)
- 出力装置電源
- 予備 (1)
- 予備 (2)
- 計装電源
- 気象観測装置電源
- 遠方監視制御盤電源
- 制御電源分電盤電源
- DCr監視制御盤電源
- モニター電源

無停電電源装置 単線結線図 (S=NONE)



盤名称	蓄電池盤	整流器盤	インバータ盤
盤記号	BT-1	DC-1	INV

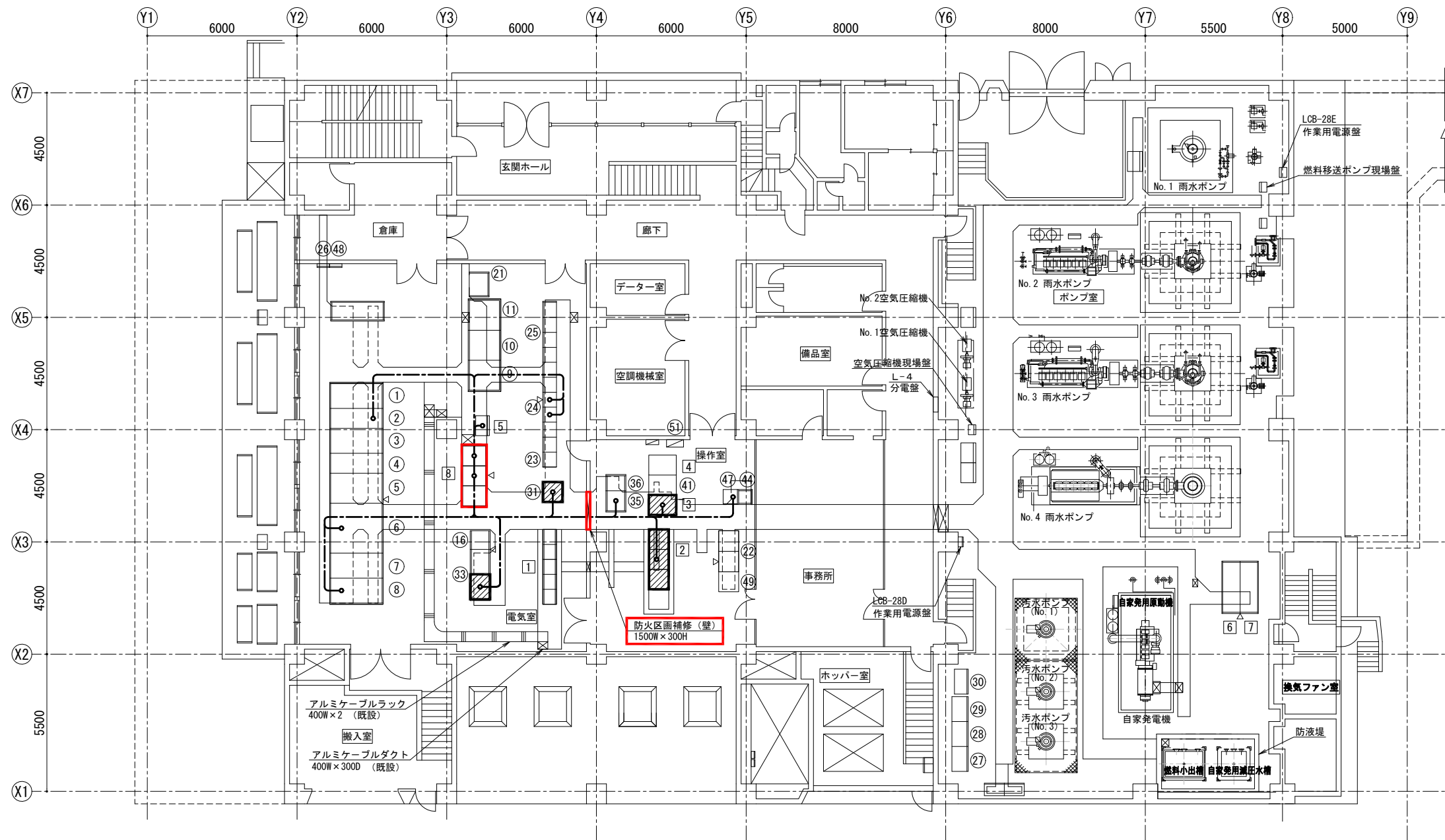
無停電電源装置 外形図 (S=1/40)

無停電電源装置 単線結線図・外形図

注記

1.  は、今回を示す。
2. 寸法は参考とする。

横須賀市上下水道局			
工事名称	久里浜第2ポンプ場 無停電電源設備更新工事		
図面名称	無停電電源装置 単線結線図・外形図		
縮尺	NONE, 1/40	図番	4/8
製作年	令和3年10月	原図サイズ	A3
課長	係長	担当者	設計者



1階平面図 (今回) (S=1/200)

注記

1.  は、今回を示す。
2.  は、機能増設を示す。
3. - - - はケーブルピット内配線を示す。
4. 特記なきは、既設を示す。

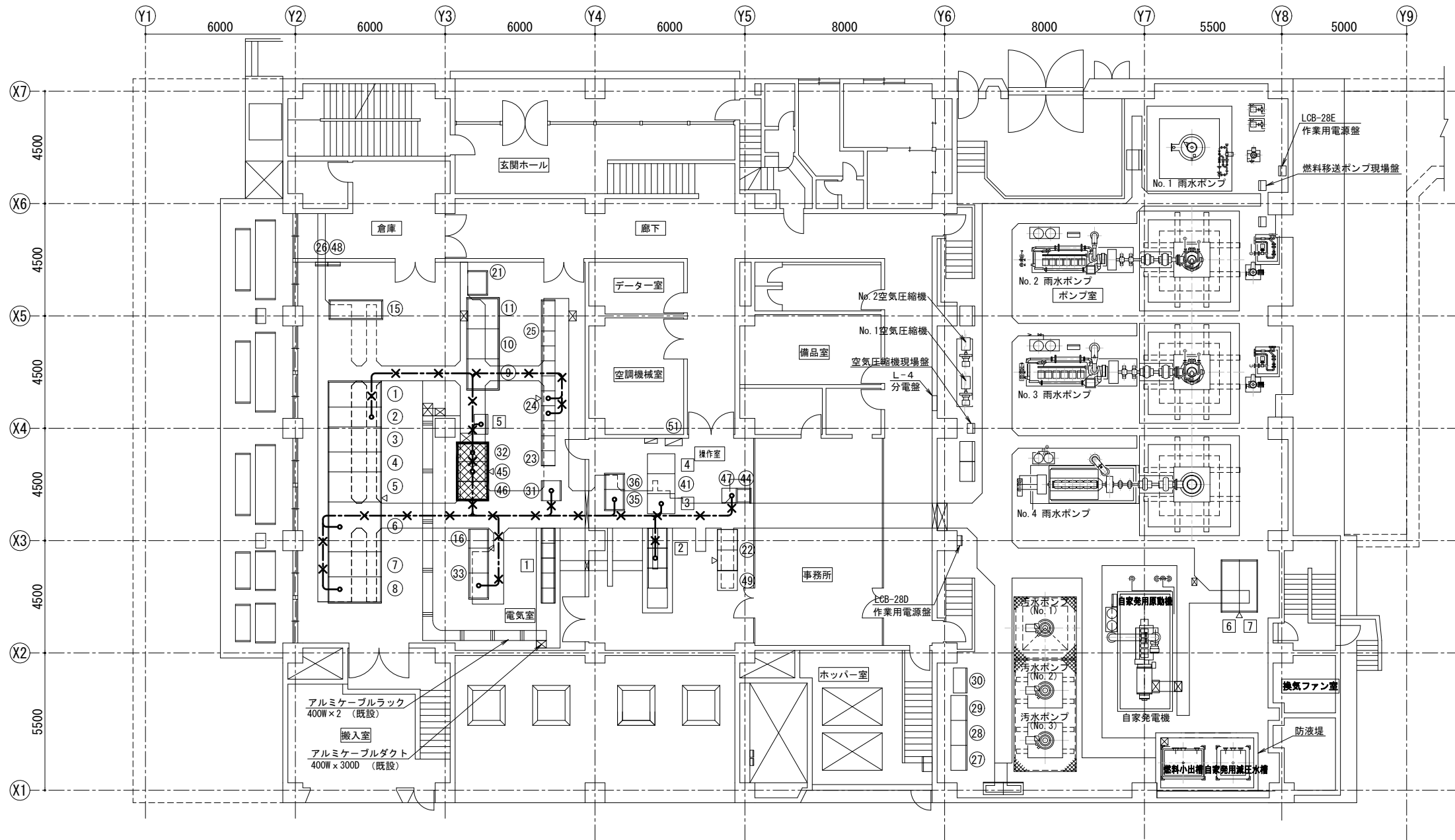
機器表

No.	名称	記号	備考
①	引込盤	MC-1	既設
②	受電盤	MC-2	〃
③	受電・自家発切替盤	MC-3	〃
④	照明・雨水ポンプ、動力変圧器一次盤	MC-4	〃
⑤	動力変圧器盤	TC-1	〃
⑥	動力主幹盤	LC-1	〃
⑦	照明変圧器盤	TC-2	〃
⑧	照明主幹盤	LC-2	〃
⑨	No.1汚水ポンプVVVF盤	CBSS1	〃
⑩	No.2汚水ポンプVVVF盤	CBSS2	〃
⑪	No.3汚水ポンプVVVF盤	CBSS3	〃
⑮	1号雨水ポンプ盤	CBSR1	既設
⑯	バッファリレー盤	BF	〃
⑳	計器盤	MP-1	既設
㉑	遠方監視制御盤1・2	TM	〃
㉒	ポンプ設備補助継電器盤(7)	RP27	〃
㉓	ポンプ設備補助継電器盤(1)~(6)	RP21~26	〃
㉔	ポンプ設備コントロールセンタ	CCP	〃
㉕	接地端子盤		〃
㉖			
㉗			
㉘			
㉙			
㉚			
㉛			
㉜			
㉝			
㉞			
㉟			
㊱			
㊲			
㊳			
㊴			
㊵			
㊶			
㊷			
㊸			
㊹			
㊺			
㊻			
㊼			
㊽			
㊾			
㊿			
1	プロセス入出力装置	P10	機能増設
2			
3	バッファリレー盤	BR-1,2	機能増設
4			
5			
6			
7			
8			
9			
10			
11			
12			
13			
14			
15			
16			
17			
18			
19			
20			
21			
22			
23			
24			
25			
26			
27			
28			
29			
30			
31			
32			
33			
34			
35			
36			
37			
38			
39			
40			
41			
42			
43			
44			
45			
46			
47			
48			
49			
50			
51			
52			
53			
54			
55			
56			
57			
58			
59			
60			
61			
62			
63			
64			
65			
66			
67			
68			
69			
70			
71			
72			
73			
74			
75			
76			
77			
78			
79			
80			
81			
82			
83			
84			
85			
86			
87			
88			
89			
90			
91			
92			
93			
94			
95			
96			
97			
98			
99			
100			

機器表

No.	名称	記号	備考
1	沈砂池設備コントロールセンタ	CCG1~5	既設
2	コントローラ盤	PCS	機能増設
3	LCD監視制御装置	LCD-1	〃
4	プリンタ	PRT	既設
5	制御電源盤	CPC1	〃
6	発電機盤	GP-1	〃
7	自動始動盤	GP-2	〃
8	無停電電源装置	CVCF	今回

横須賀市上下水道局			
工事名称	久里浜第2ポンプ場 無停電電源設備更新工事		
図面名称	1階平面図 (今回)		
縮尺	1/200	図面番号	5/8
製作年	令和3年10月	原図サイズ	A3
課長	係長	担当者	設計者



1階平面図 (撤去) (S=1/200)

注記

- 1. [Hatched Box] は、撤去を示す。
- 2. \*-\* は、ケーブルピット内配線撤去を示す。
- 3. 特記なきは、既設を示す。

機器表

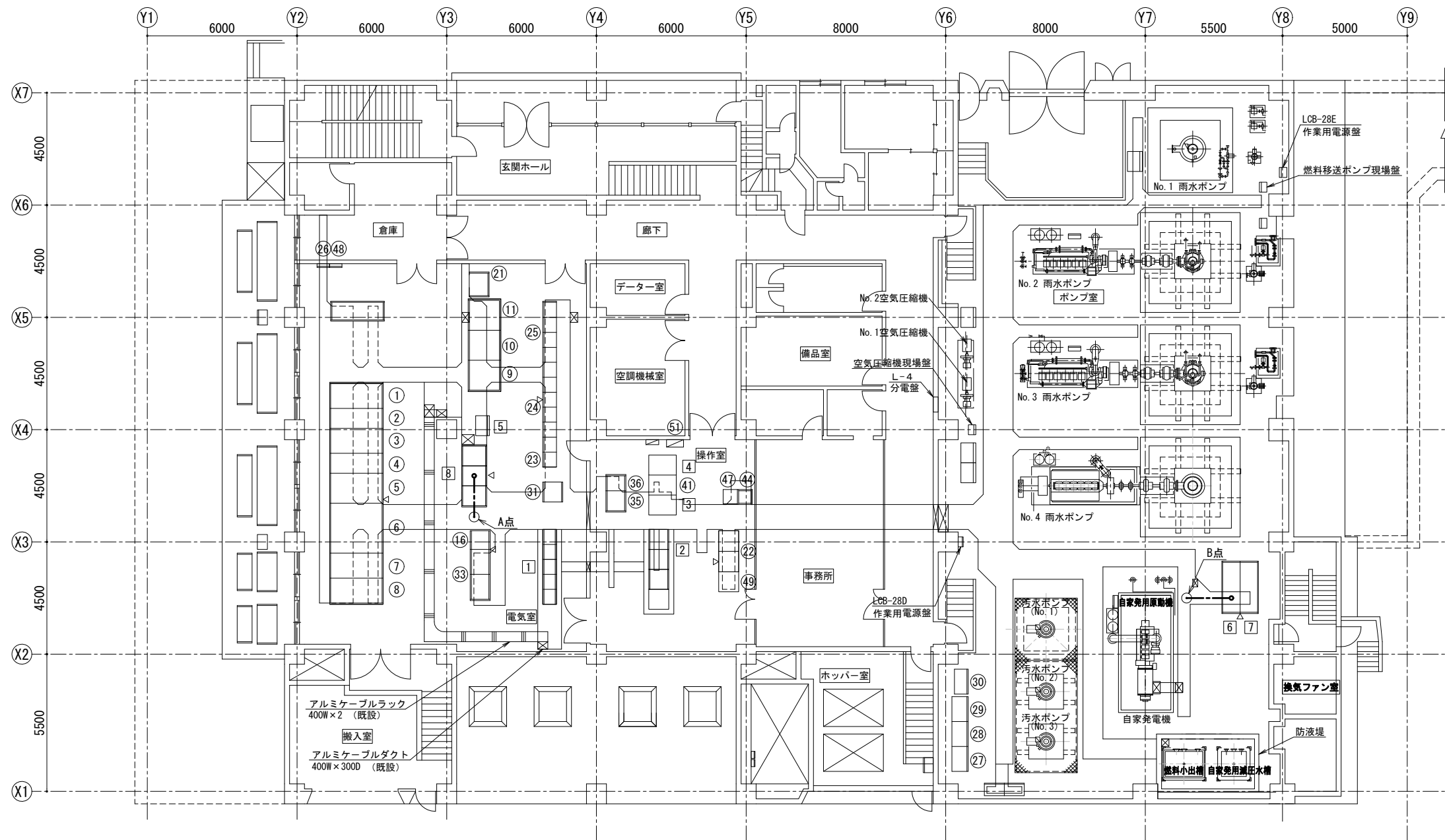
No.	名 称	記 号	備 考
①	引込盤	MC-1	既 設
②	受電盤	MC-2	"
③	受電・自家発切替盤	MC-3	"
④	照明・雨水ポンプ、動力変圧器一次盤	MC-4	"
⑤	動力変圧器盤	TC-1	"
⑥	動力主幹盤	LC-1	"
⑦	照明変圧器盤	TC-2	"
⑧	照明主幹盤	LC-2	"
⑨	No.1汚水ポンプVVVF盤	CBSS1	"
⑩	No.2汚水ポンプVVVF盤	CBSS2	"
⑪	No.3汚水ポンプVVVF盤	CBSS3	"
⑫			
⑬			
⑭			
⑮	1号雨水ポンプ盤	CBSR1	既 設
⑯	バッファリレー盤	BF	"
⑰			
⑱			
⑲			
⑳	計器盤	MP-1	既 設
㉑	遠方監視制御盤1・2	TM	"
㉒	ポンプ設備補助継電器盤(7)	RP27	"
㉓	ポンプ設備補助継電器盤(1)~(6)	RP21~26	"
㉔	ポンプ設備制御センター	CCP	"
㉕	接地端子盤		"
㉖			
㉗			
㉘			
㉙			
㉚			
㉛			
㉜			
㉝			
㉞			
㉟	汚水ポンプ現場操作盤	LCB-16	既 設
㊱	プロセス入出力装置	P10	"
㊲	インバータ盤	INV	撤 去
㊳	バッファリレー盤	BR-1, 2	既 設
㊴			
㊵	計装盤	MP-2	既 設
㊶	ITV制御盤	ITVC	"
㊷			
㊸	ITV	ITV	既 設
㊹			
㊺			
㊻	中継端子盤	TB1	既 設
㊼	整流器盤	DC-1	撤 去
㊽	蓄電池盤	BT-1	"
㊾	気象観測計盤		既 設
㊿	専用回線端子箱		"
1	計装盤(2)	MP-3	"
2			
3	給排気設備盤	LCB-29	既 設

機器表

No.	名 称	記 号	備 考
1	洗砂池設備制御センター	COG1~5	既 設
2	コントローラ盤	PCS	"
3	LCD監視制御装置	LCD-1	"
4	プリンタ	PRT	"
5	制御電源盤	CPC1	"
6	発電機盤	GP-1	"
7	自動始動盤	GP-2	"

横須賀市上下水道局

工 事 名 称	久里浜第2ポンプ場 無停電電源設備更新工事		
図面名称	1階平面図 (撤去)		
縮 尺	1/200	図 面 番 号	6/8
製 作 年 月	令和3年10月	原 図 サ イ ズ	A3
課 長	係 長	担 当 者	設 計 者



1階平面図 (引抜・引入) (S=1/200)

注記

1. ———はケーブルピット内配線引抜・引入を示す。
2. 特記なきは、既設を示す。

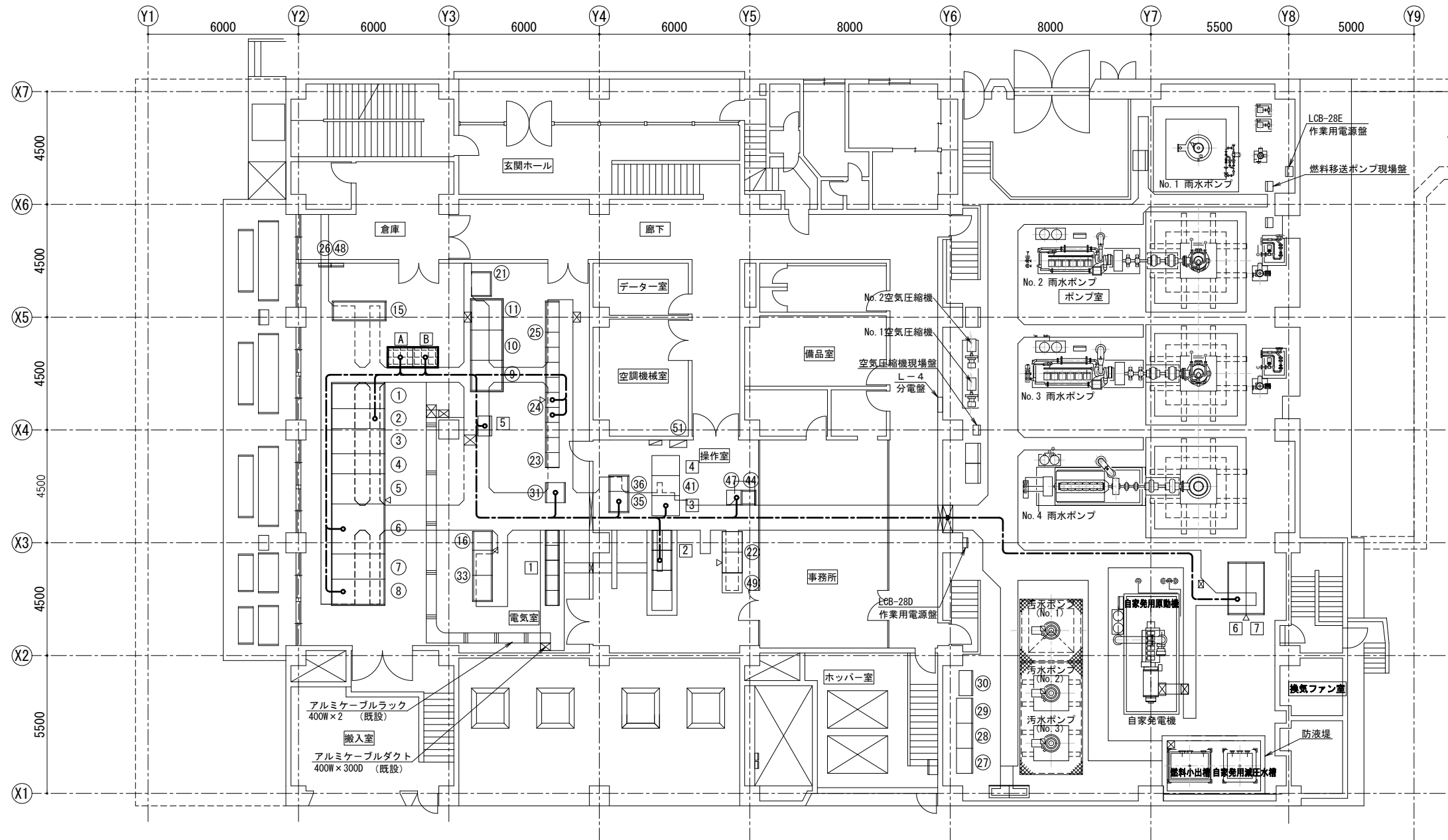
機器表

No.	名称	記号	備考
①	引込盤	MC-1	既設
②	受電盤	MC-2	〃
③	受電・自家発切替盤	MC-3	〃
④	照明・雨水ポンプ、動力変圧器一次盤	MC-4	〃
⑤	動力変圧器盤	TC-1	〃
⑥	動力主幹盤	LC-1	〃
⑦	照明変圧器盤	TC-2	〃
⑧	照明主幹盤	LC-2	〃
⑨	No.1汚水ポンプVVVF盤	CBSS1	〃
⑩	No.2汚水ポンプVVVF盤	CBSS2	〃
⑪	No.3汚水ポンプVVVF盤	CBSS3	〃
⑮	1号雨水ポンプ盤	CBSR1	既設
⑯	バッファリレー盤	BF	〃
⑳	計器盤	MP-1	既設
㉑	遠方監視制御盤1・2	TM	〃
㉒	ポンプ設備補助継電器盤(7)	RP27	〃
㉓	ポンプ設備補助継電器盤(1)~(6)	RP21~26	〃
㉔	ポンプ設備コントロールセンタ	CCP	〃
㉕	接地端子盤		〃
⑳	汚水ポンプ現場操作盤	LCB-16	既設
㉑	プロセス入出力装置	PIO	〃
㉓	バッファリレー盤	BR-1, 2	既設
㉕	計装盤	MP-2	既設
㉖	ITV制御盤	ITVC	〃
㉔	ITV	ITV	既設
㉖	中継端子盤	TB1	既設
㉔	気象観測計盤		既設
㉕	専用回線端子箱		〃
㉖	計装盤(2)	MP-3	〃
㉔	給排気設備盤	LCB-29	既設

機器表

No.	名称	記号	備考
1	沈砂池設備コントロールセンタ	CCG1~5	既設
2	コントローラ盤	PCS	〃
3	LCD監視制御装置	LCD-1	〃
4	プリンタ	PRT	〃
5	制御電源盤	CPC1	〃
6	発電機盤	GP-1	〃
7	自動始動盤	GP-2	〃
8	無停電電源装置	CVCF	今回

横須賀市上下水道局			
工事名称	久里浜第2ポンプ場 無停電電源設備更新工事		
図面名称	1階平面図 (引抜・引入)		
縮尺	1/200	図面番 号	7/8
製作年 月	令和3年10月	原図 サイズ	A3
課長	係長	担当者	設計者



1階平面図 (仮設) (S=1/200)

注記

1. は、仮設を示す。
2. は、ケーブルピット内仮設配線を示す。
3. 特記なきは、既設を示す。

機器表

No.	名称	記号	備考
①	引込盤	MC-1	既設
②	受電盤	MC-2	〃
③	受電・自家発切替盤	MC-3	〃
④	照明・雨水ポンプ、動力変圧器一次盤	MC-4	〃
⑤	動力変圧器盤	TC-1	〃
⑥	動力主幹盤	LC-1	〃
⑦	照明変圧器盤	TC-2	〃
⑧	照明主幹盤	LC-2	〃
⑨	No. 1汚水ポンプVVVF盤	CBSS1	〃
⑩	No. 2汚水ポンプVVVF盤	CBSS2	〃
⑪	No. 3汚水ポンプVVVF盤	CBSS3	〃
⑫			
⑬			
⑭			
⑮	1号雨水ポンプ盤	CBSR1	既設
⑯	バッファリレー盤	BF	〃
⑰			
⑱			
⑲			
⑳	計器盤	MP-1	既設
㉑	遠方監視制御盤1・2	TM	〃
㉒	ポンプ設備補助継電器盤(7)	RP27	〃
㉓	ポンプ設備補助継電器盤(1)~(6)	RP21~26	〃
㉔	ポンプ設備コントロールセンタ	CCP	〃
㉕	接地端子盤		〃
㉖			
㉗			
㉘			
㉙			
㉚			
㉛			
㉜			
㉝			
㉞			
㉟			
㊱			
㊲			
㊳			
㊴			
㊵			
㊶			
㊷			
㊸			
㊹			
㊺			
㊻			
㊼			
㊽			
㊾			
㊿			
1	汚水ポンプ現場操作盤	LCB-16	既設
2	プロセス入出力装置	PIO	〃
3			
4			
5			
6			
7			
8			
9			
10			
11			
12			
13			
14			
15			
16			
17			
18			
19			
20			
21			
22			
23			
24			
25			
26			
27			
28			
29			
30			
31			
32			
33			
34			
35			
36			
37			
38			
39			
40			
41			
42			
43			
44			
45			
46			
47			
48			
49			
50			
51			

機器表

No.	名称	記号	備考
1	沈砂池設備コントロールセンタ	CCG1~5	既設
2	コントローラ盤	PCS	〃
3	LCD監視制御装置	LCD-1	〃
4	プリンタ	PRT	〃
5	制御電源盤	CPC1	〃
6	発電機盤	GP-1	〃
7	自動始動盤	GP-2	〃
A	仮設直流電源装置		仮設
B	仮設UPS装置		〃

横須賀市上下水道局

工 事 名 称	久里浜第2ポンプ場 無停電電源設備更新工事		
図面名称	1階平面図 (仮設)		
縮 尺	1/200	図 面 番 号	8/8
製 作 年 月	令和3年10月	原 図 サ イ ズ	A3
課 長	係 長	担 当 者	設 計 者