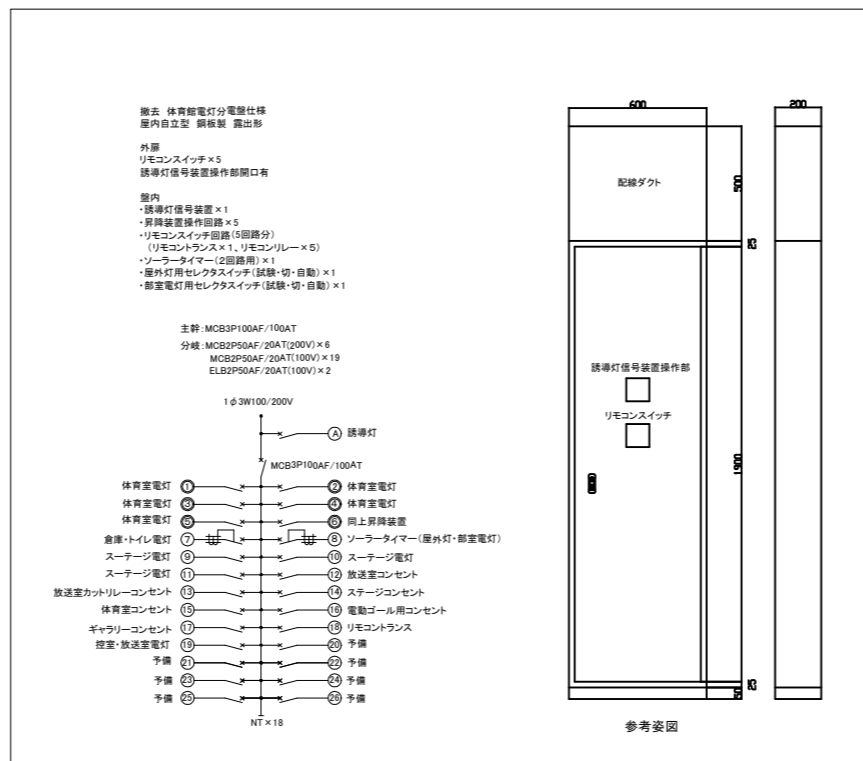
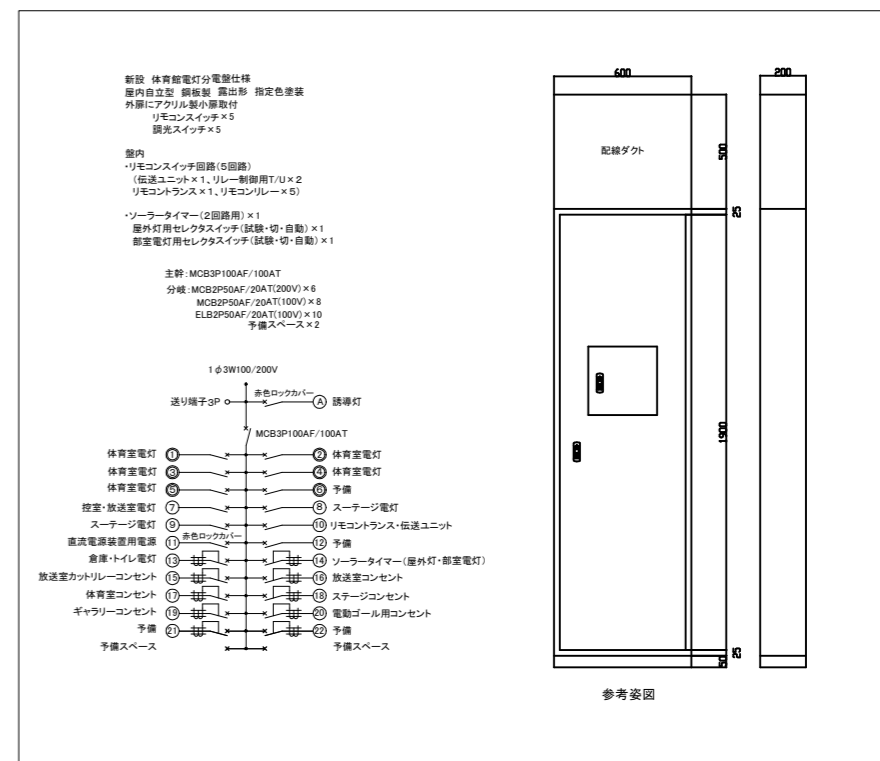


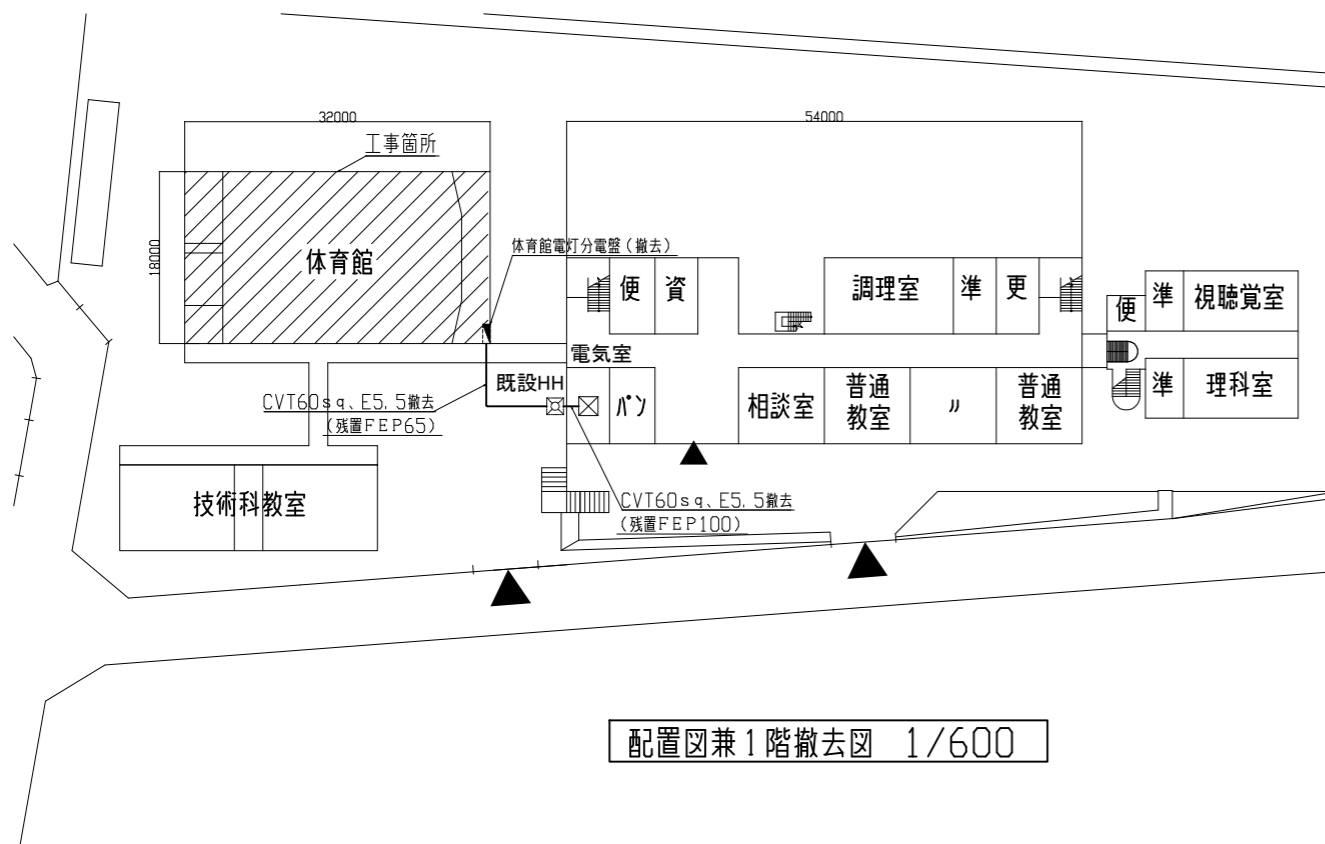
案内図



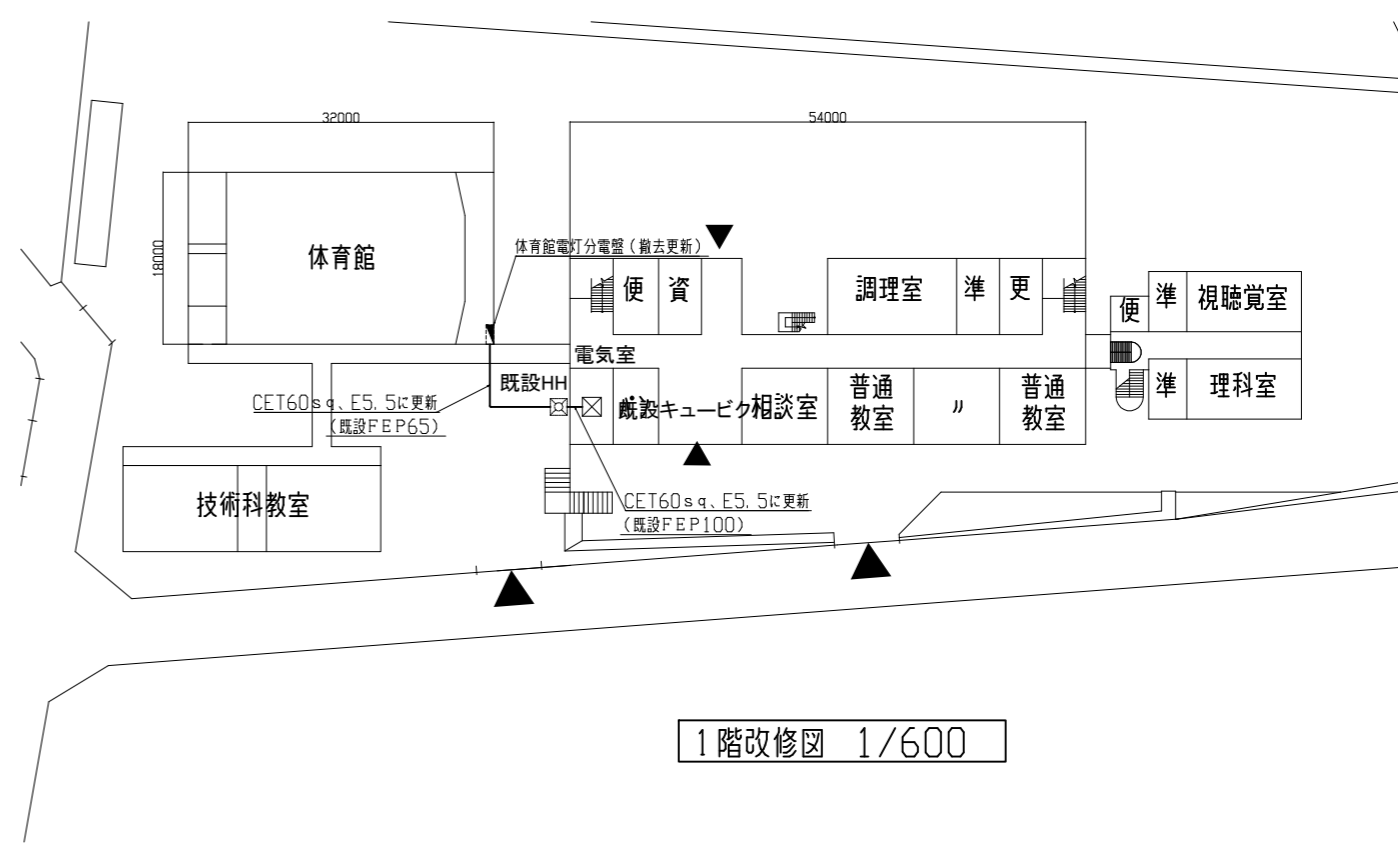
撤去 体育館電灯分電盤 NS



更新 体育館電灯分電盤 NS

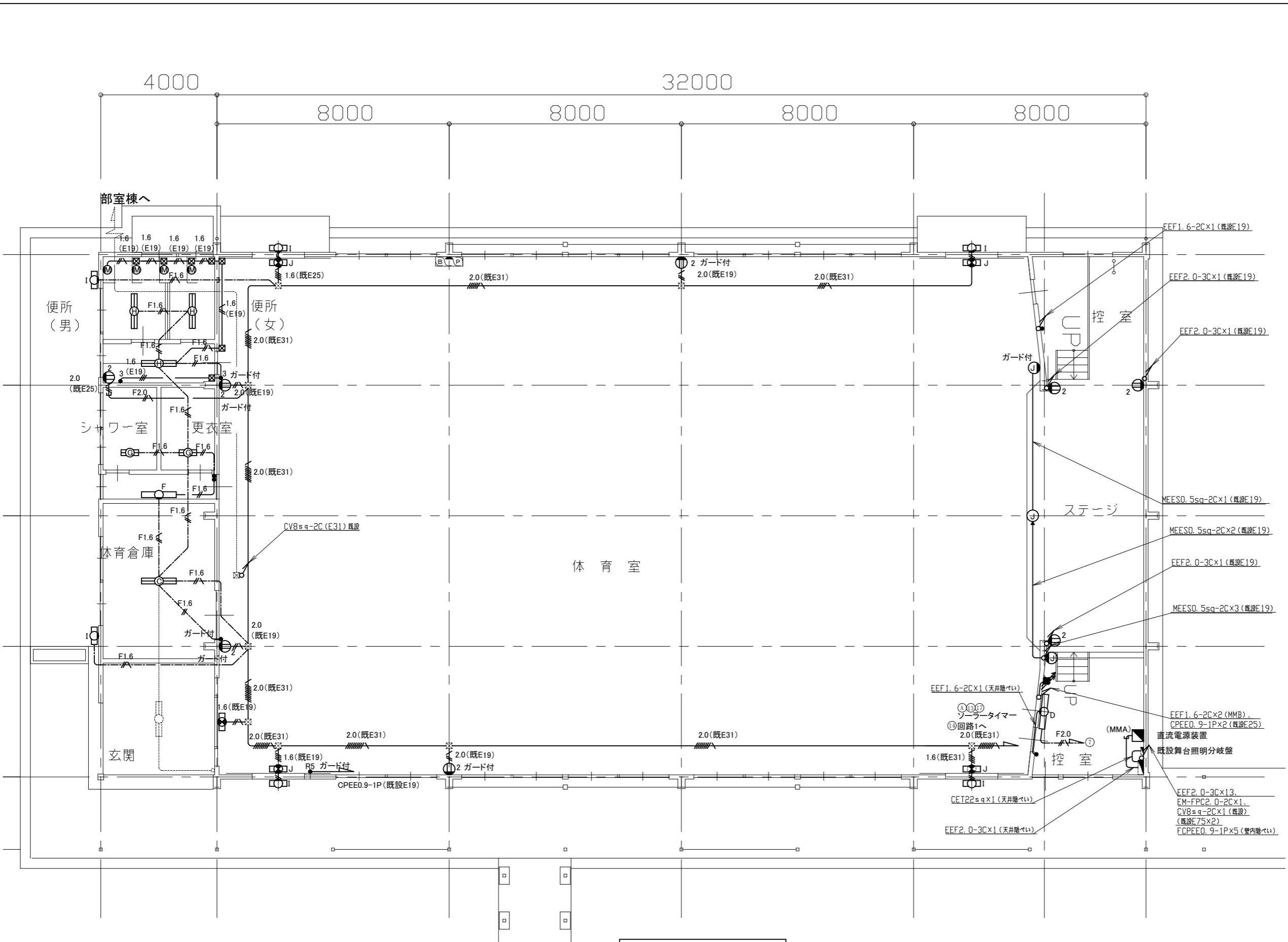


配置図兼1階撤去図 1/600



1階改修図 1/600

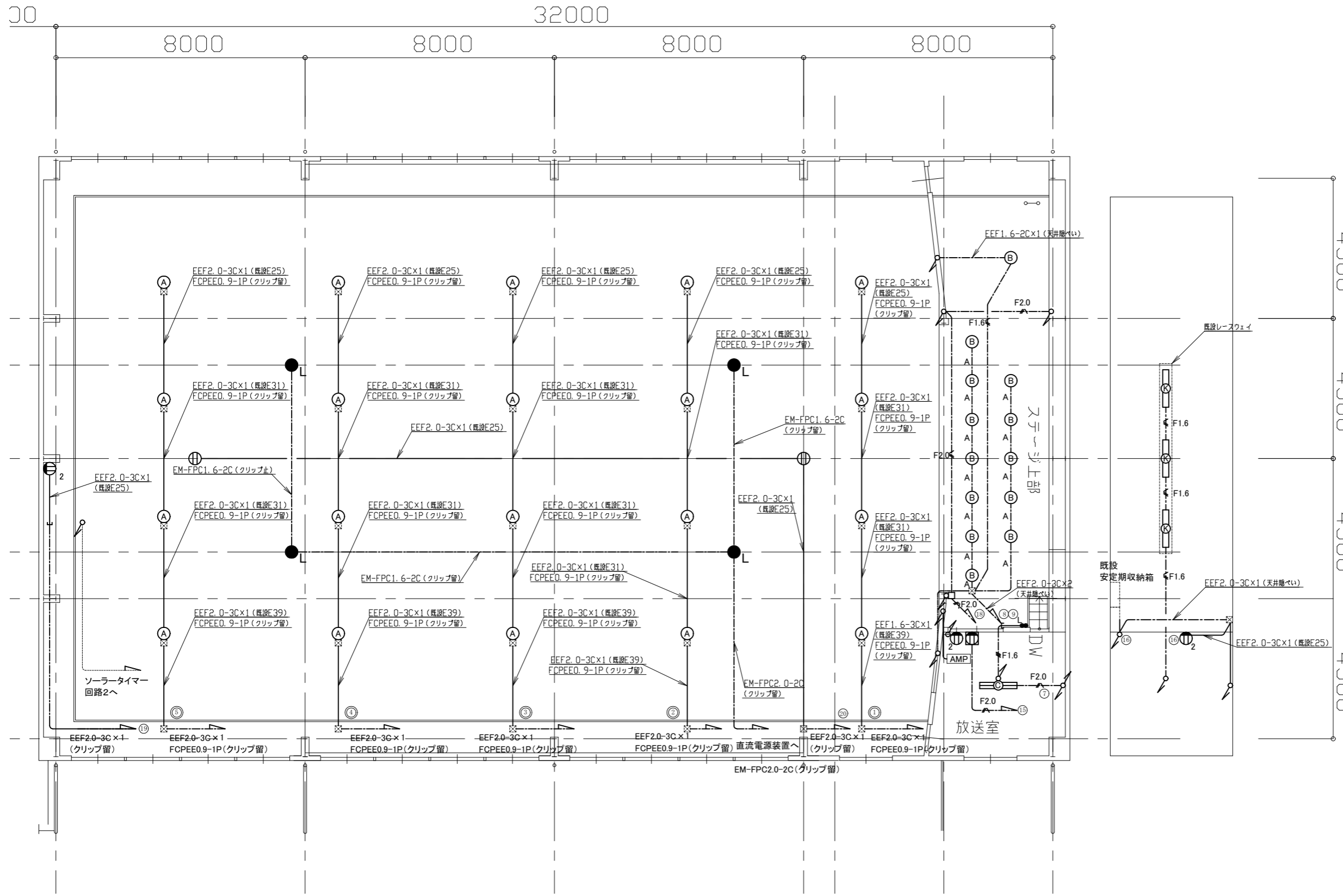
工事名	市立長井中学校体育館電灯改修工事		設計者資格氏名	級建築士登録第 号		課長	主査等	担当者	横須賀市 都市部 公共建築課
図面名称	案内図・配置図・1階撤去図・改修図	図番	1/5	縮尺	1/600(A2)	作図	令和 3 年 10 月 日		



- 凡例**
- 図中特記無き記号は以下の通り
- 1.6(E19) IE1.6×2, E1.6(E19)
 - 1.6(E19) IE1.6×3(E19)
 - 1.6(既E19) IE1.6×2, E1.6(既E19)
 - 1.6(既E19) IE1.6×3, E1.6(既E19)
 - 2.0(既E19) IE2.0×2, E1.6(既E19)
 - 2.0(既E31) IE2.0×5, E1.6(既E31)
 - 2.0(既E31) IE2.0×6, E1.6(既E31)
 - 2.0(既E31) IE2.0×8, E1.6(既E31)
 - F1.6 EEF1.6-3C×1(天井隠べい)
 - F1.6 EEF1.6-3C×1(天井隠べい)
 - F2.0 EEF2.0-3C×1(天井隠べい)
 - A EEF1.6-3C, FCPEE0.9-1P(天井隠べい)
 - (A) LED高天井照明 水銀灯700形(25,000lm)相当 中角 調光
光源寿命約60,000時間、まぶしさを低減、下面カバー
 - (B) LEDダウンライト FHT57形×3灯相当 温白色 調光
 - (C) LEDベースライト 6900lm程度 直付型 省エネ形
リニューアルタイプ
 - (D) LEDウォールライト 直付型 3800lm程度
 - (E) LEDウォールライト 3800lm程度 SUS製 防湿防雨形
LEDベースライト 1200lm程度 直付型 SUS製
防湿防雨形
 - (H) LEDベースライト 5200lm程度 下面開放型 省エネ形
リニューアルタイプ
 - (I) LEDブラケット (FL20-1 定格相当) SUS製 防雨形
公共施設型番LBF3MP/RP-2-06
 - (J) LED誘導灯 B級 片面 壁付 ガード付
 - (K) LEDベースライト 3200lm程度 トラフ (LSS1-4-30)
 - (L) 保安灯 LED高天井直用直付 100W 電源別置形
 - (M) 壁付LEDブラケット 400lm程度 台座共
 - タンブラスイッチ 1P15A ネーム付 “L”は確認表示付
“ガード付”はガード付、“”は調光付き
 - R5 リモコンスイッチ 5回路 ガード付
 - (2) コンセント 2P15A×2 “ガード付”はガード付
 - (2) コンセント 2P15A×2 カットリレー付
 - (2) コンセント 2P15A 引掛形接地極付
 - (J) マイクジャック 1個用 “▲”は既設フロアボックス内
“ガード付”はガード付
 - ☒ プルボックス 鋼板製 ET付
 - 体育館電灯分電盤 ※参考図、仕様を参照
 - 直流電源装置 屋内 壁掛型 入力 AC100V
出力 400W以上 蓄電池出力 DC108V 7Ah(20時間率)以上
 - 既設配線
 - ☒ 既設プルボックス 鋼板製
- 注記**
- ・電線およびケーブルはエコ電線、エコケーブルを使用すること。
 - ・配線立上り箇所の特記なき箇所は、基本的に既設管を使用する。
 - ・屋外の露出配管は厚鋼電線管溶融亜鉛メッキ仕上げ(無塗装)とし、支持金物、アンカー、ビス等はSUS製とする。
 - ・隠蔽箇所を除き、屋内の露出金属配管およびボックス類は塗装を施すこと。
 - ・照明器具A・B、保安灯Lに落下防止措置を施すこと。
 - ・電気主任技術者の立会費は別途学校管理課支払いのこと。

1階改修図 1/100

工事名	市立長井中学校体育館電灯改修工事		設計者資格 氏名	級建築士登録第 号		課長	主査等	担当者	横須賀市 都市部 公共建築課
図面名称	1階改修図	図番	2/5	縮尺	1/100(A2)	作図	令和 3年 10月 日		



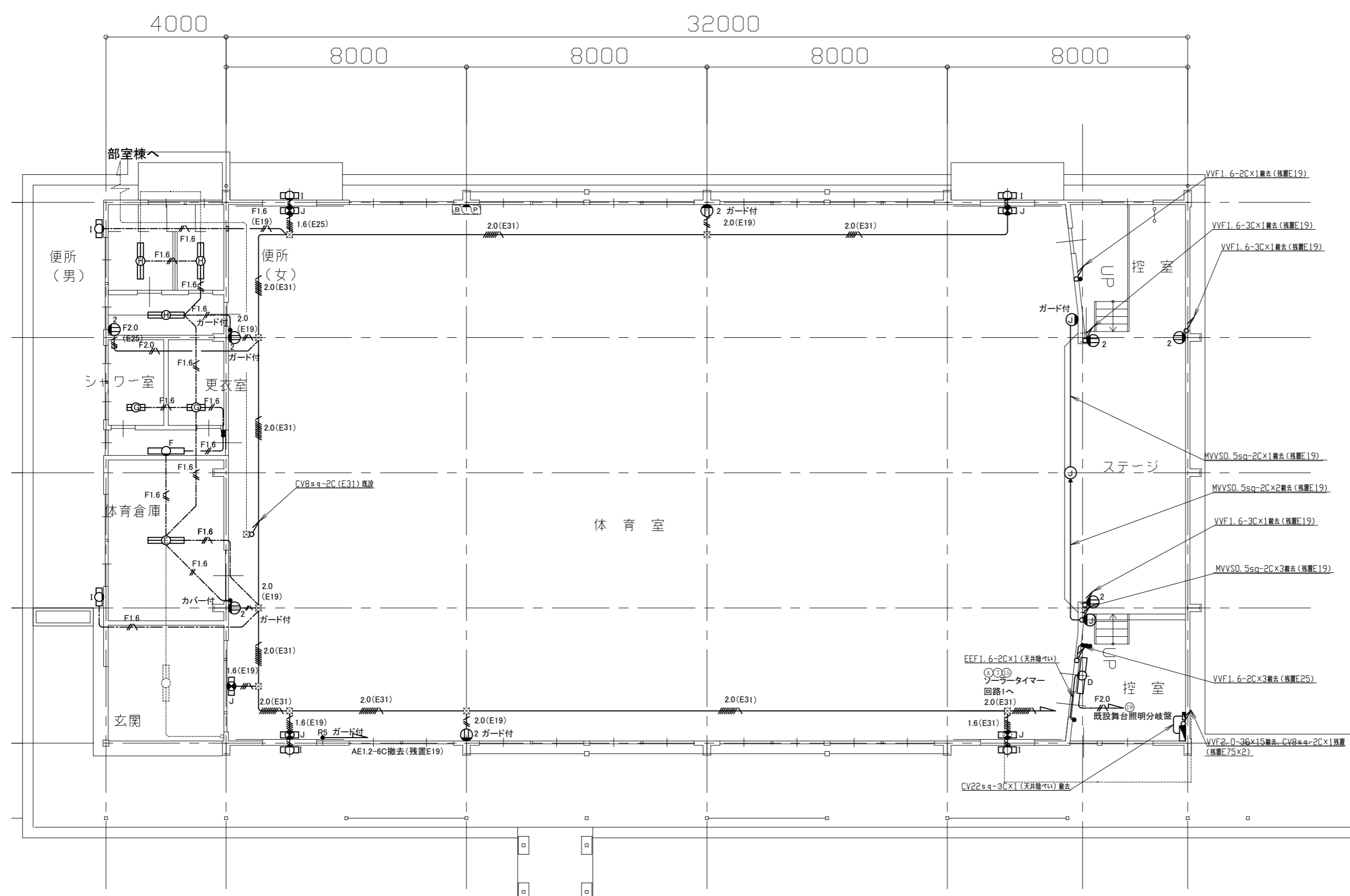
- 凡例
- 図中特記無き記号は以下の通り
- 1.6(E19) IE1.6×2, E1.6(E19)
 - 1.6(E19) IE1.6×3(E19)
 - 1.6(既E19) IE1.6×2, E1.6(既設E19)
 - 1.6(既E19) IE1.6×3, E1.6(既設E19)
 - 2.0(既E19) IE2.0×2, E1.6(既設E19)
 - 2.0(既E31) IE2.0×5, E1.6(既設E31)
 - 2.0(既E31) IE2.0×6, E1.6(既設E31)
 - 2.0(既E31) IE2.0×8, E1.6(既設E31)
 - F1.6 EEF1.6-3C×1(天井隠ぺい)
 - F1.6 EEF1.6-3C×1(天井隠ぺい)
 - F2.0 EEF2.0-3C×1(天井隠ぺい)
 - A EEF1.6-3C, FCPEE0.9-1P(天井隠ぺい)
 - (A) LED高天井照明 水銀灯700形(25,000lm)相当 中角 調光
光源寿命約60,000時間、まぶしさ低減、下面カバー
 - (B) LEDダウンライト FHT57形×3灯相当 温白色 調光
 - (C) LEDベースライト 6900lm程度 直付型 省エネ形
リニューアルタイプ
 - (D) LEDウォールライト 直付型 3800lm程度
 - (E) LEDウォールライト 3800lm程度 SUS製 防湿防雨形
 - (G) LEDベースライト 1200lm程度 直付型 SUS製
防湿防雨形
 - (H) LEDベースライト 5200lm程度 下面開放型 省エネ形
リニューアルタイプ
 - (I) LEDブラケット (FL20-1定格相当)SUS製 防雨形
公共施設型番LBF3MP/RP-2-06
 - (J) LED誘導灯 B級 片面 壁付 ガード付
 - (K) LEDベースライト 3200lm程度 トラフ (LSS1-4-30)
 - L 保安灯 LED高天井直付 100W 電源別置形
 - (M) 壁付LEDブラケット 400lm程度 台座共
 - タンポスイッチ 1P15A ネーム付 "L"は確認表示付
"ガード付"はガード付、"▲"は調光付き
 - R5 リモコンスイッチ 5回路 ガード付
 - 2 コンセント 2P15A×2 "ガード付"はガード付
 - コンセント 2P15A×2 カットリレー付
 - コンセント 2P15A 引掛形接地極付
 - (J) マイクジャック 1個用 "▲"は既設フロアボックス内
"ガード付"はガード付
 - ☒ ブルボックス 鋼板製 ET付
 - 体育館電灯分電盤 ※参考図、仕様を参照
 - 直流電源装置 屋内 壁掛型 入力 AC100V
出力 400W以上 蓄電池出力 DC108V 7Ah(20時間率)以上
 - 既設配線
 - ☒ 既設ブルボックス 鋼板製

注記

- ・電線およびケーブルはエコ電線、エコケーブルを使用すること。
- ・配線立上り箇所の特記なき箇所は、基本的に既設管を使用する。
- ・屋外の露出配管は厚鋼電線管溶融亜鉛メッキ仕上げ(無塗装)とし、支持金物、アンカー、ビス等はSUS製とする。
- ・隠蔽箇所を除き、屋内の露出金属配管およびボックス類は塗装を施すこと。
- ・照明器具A・B、保安灯Lに落下防止措置を施すこと。
- ・電気主任技術者の立会費は別途学校管理課支払いのこと。

2階改修図 1/100

工事名	市立長井中学校体育館電灯改修工事		設計者資格 氏名	級建築士登録第 号		課長	主査等	担当者	横須賀市 都市部 公共建築課
図面名称	2階改修図	図番	3/5	縮尺	1/100(A2)	作図	令和 3年 10月 日		



- 凡例
- 図中特記無き記号は以下の通り
- 1.6(E19) IV1.6×3, E1.6※撤去(E19)※配管残置
 - 2.0(E19) IV2.0×2, E1.6※撤去(E19)※配管残置
 - 2.0(E31) IV2.0×5, E1.6※撤去(E31)※配管残置
 - 2.0(E31) IV2.0×7, E1.6※撤去(E31)※配管残置
 - 2.0(E31) IV2.0×9, E1.6※撤去(E31)※配管残置
 - F1.6 VVF1.6-3C×1(天井隠べい)※撤去
 - F1.6 VVF1.6-3C×1(天井隠べい)※撤去
 - F2.0 VVF2.0-3C×1(天井隠べい)※撤去
 - F1.6(E19) VVF1.6-3C×1※撤去(E19)※配管残置
 - (A) マタルハライド400W 電動昇降装置 ガード付 ※撤去
 - (B) ミニハロゲン250W ダウンライト(IR52-J250) ※撤去
 - (C) FHF32W×2 逆富士型(FSS9-322) ※撤去
 - (D) FHF32W×1 ウォールライト ※撤去
 - (E) FHF32W×2 逆富士型(FSS9-322) SUSガード付 ※撤去
 - (F) FHF32W×1 ウォールライト 防湿防雨形 ※撤去
 - (G) FL20W×2 逆富士型(FSS4MP-202) ※撤去
 - (H) FL40W×2 下面開放 防湿防雨形 ※撤去
 - (I) FL20W×1 ブラケット型(FBC2RP-201) ※撤去
 - (J) 避難口誘導灯 B級 片面 壁掛形 ガード付 ※撤去
 - (K) FHF32W×1 トラフ型 ※撤去
- タンブラスイッチ 1P15A ネーム付
 - “L”は確認表示付 “カバー付”はカバー付
 - R5 リモコンスイッチ 5回路 ガード付
 - Ⓜ2 コンセント2P15A×2 “カバー付”はカバー付
 - Ⓜ コンセント2P15A×2 カットリレー付
 - Ⓜ コンセント2P15A 引掛形接地極付
 - Ⓜ マイクジャック 1個用 “▲”は既設フロアボックス内 “カバー付”はカバー付
 - Ⓜ×10 水銀灯安定器×10 既設室内
 - 体育館電灯分電盤 屋内壁掛形 銅板製 参考寸法W600×H1950×D200
 - 既設配線
 - 既設照明器具
 - ⊠ 既設フロアボックス 銅板製

注記

- ・電線およびケーブルはエコ電線、エコケーブルを使用すること。
- ・配線立上り箇所については、基本的に既設管を残置とする。
- ・屋外の露出配管は厚銅電線管溶融亜鉛メッキ仕上げ(無塗装)とし、支持金物、アンカー、ビス等はSUS製とする。
- ・隠蔽箇所を除き、屋内の露出金属配管およびボックス類は塗装を施すこと。

1階撤去図 1/100

工事名	市立長井中学校体育館電灯改修工事		設計者資格氏名	級建築士登録第 号		課長	主査等	担当者	横須賀市 都市部 公共建築課
図面名称	1階撤去図	図番	4/5	縮尺	1/100(A2)	作図	令和 3年 10月 日		

30

32000

8000

8000

8000

8000

4500

4500

4500

4500

凡例

図中特記無き記号は以下の通り

- 1.6(E19) IV1.6×3、E1.6※撤去(E19)※配管残置
- 2.0(E19) IV2.0×2、E1.6※撤去(E19)※配管残置
- 2.0(E31) IV2.0×5、E1.6※撤去(E31)※配管残置
- 2.0(E31) IV2.0×7、E1.6※撤去(E31)※配管残置
- 2.0(E31) IV2.0×9、E1.6※撤去(E31)※配管残置
- F1.6 VVF1.6-3C×1(天井隠ぺい)※撤去
- F1.6 VVF1.6-3C×1(天井隠ぺい)※撤去
- F2.0 VVF2.0-3C×1(天井隠ぺい)※撤去
- F1.6(E19) VVF1.6-3C×1※撤去(E19)※配管残置
- (A) メタルハイド400W 電動昇降装置 ガード付 ※撤去
- (B) ミニハロゲン250W ダウンライト(IRS2-J250) ※撤去
- (C) FHF32W×2 逆富士型(FSS9-322) ※撤去
- (D) FHF32W×1 ウォールライト ※撤去
- (E) FHF32W×2 逆富士型(FSS9-322) SUSガード付 ※撤去
- (F) FHF32W×1 ウォールライト 防湿防雨形 ※撤去
- (G) FL20W×2 逆富士型(FSS4MP-202) ※撤去
- (H) FL40W×2 下面開放 防湿防雨型 ※撤去
- (I) FL20W×1 プラケット型(FBC2RP-201) ※撤去
- (J) 避難口誘導灯 B級 片面 壁掛形 ガード付 ※撤去
- (K) FHF32W×1 トラフ型 ※撤去

- タンブラスイッチ IP15A ネーム付
"L"は確認表示付 "カバー付"はカバー付
- R5 リモコンスイッチ 5回路 ガード付
- Ⓛ2 コンセント 2P15A×2 "カバー付"はカバー付
- Ⓛ コンセント 2P15A×2 カットリレー付
- Ⓛ コンセント 2P15A 引掛形接地極付
- Ⓛ マイクジャック 1個用 "▲"は既設フロアボックス内
"カバー付"はカバー付
- Ⓛ × 10 水銀灯安定器×10 既設盤内
- 体育館電灯分電盤 屋内壁掛形 銅板製
参考寸法W600×H1950×D200
- 既設配線
- 既設照明器具
- 既設ブルボックス 銅板製

注記

- ・電線およびケーブルはエコ電線、エコケーブルを使用すること。
- ・配線立上り箇所については、基本的に既設管を残置とする。
- ・屋外の露出配管は厚鋼電線管溶融亜鉛メッキ仕上(無塗装)とし、支持金物、アンカー、ビス等はSUS製とする。
- ・隠蔽箇所を除き、屋内の露出金属配管およびボックス類は塗装を施すこと。

2階撤去図 1/100

工事名	市立長井中学校体育館電灯改修工事	設計者資格氏名	級建築士登録第	号	課長	主査等	担当者
図面名称	2階撤去図	図番	5/5	縮尺	1/100(A2)	作図	令和 3年 10月 日
<p style="font-size: 1.2em; margin: 0;">横須賀市</p> <p style="margin: 0;">都市部 公共建築課</p>							