

				課長	係長等	審査	設計

令和 03 年度 設計積算書表紙 ( 当初 )

設計書番号	年度 03	課・事業所 0141	班 40	連番 0005	区分 1	変更回数 00	基準区分 01
事業所名	横須賀市環境政策部						
(工事・業務)名	二葉2丁目第2公園ほか1公園遊具設置工事						
(工事・業務)箇所	横須賀市二葉2丁目2984番地ほか1箇所						
(河川・路線・区域)名	二葉2丁目第2公園・吉井3丁目公園						
単価採用地区名	横須賀						
事業区分	補単合併						
起案・決裁	起案日 令和 年 月 日 決裁日 令和 年 月 日						
工期	90 日間						
設計金額	( 円 )						
	5,852,000 円						
設計概要							
(起工・変更)理由							

令和 03 年度 設 計 積 算 書 表 紙 ( 当 初 )

<支出科目>

款	土木費
項	都市計画費
目	公園新設改良費
節	工事請負費
細節	工事請負費 [建設目]

<合併区分情報>

合併処理設定	しない
	区 分 1
	区 分 2
	区 分 3
	区 分 4
	区 分 5
	区 分 6
	区 分 7
	区 分 8
	区 分 9

<全体金額情報>

	当初官積算額 (a)	当初請負額(b1) 前回変更請負額(b2)	今回変更官積算額 (c)	今回変更請負額 (d)=(b1)/(a)×(c)	増減 (d)-(b1) or (b2)	備 考
本工事費	5,852,000					
工事価格	5,320,000					
消費税等相当額	532,000					

最低制限価格 5,245,570円  
(税抜 4,768,700円)

令和 03 年度 積算諸条件調書( 当初 )

経費等情報	主たる工種	公園工事		
	施工地域・工事場所区分	市街地DID補正(1)-3		
	現場環境改善費計上区分	計上しない		
	緊急工事による補正	補正しない		
	前払金支出割合	35%を超える場合		
	契約保証の方法	補正なし		
	間接工事費率補正(上記「施工地域・工事場所区分」、「契約保証」以外で補正がある場合)			
	共通仮設費率補正	0.00%		
	現場管理費率補正	0.00%		
	一般管理費率補正	0.00%		
	間接労務費・工場管理費計上区分	計上しない		
	施工点在書 適用年版	令和03年7月1日適用		
	土木工事資材等単価表 適用年版	令和03年10月1日基準		
	週休割増補正区分	補正しない		
	ICT施工補正区分	補正しない		
積算数量等情報	名称	採用数量	単位	備考
(その他情報欄)				

諸 経 費 計 算 書				
種 別	単 独 工 事 公園工事	全 体 工 事 (一般管理費再計算)		
<直接工事費>				
直接工事費	2,617,913	2,617,913		
工種別金額				
<共通仮設費>				
共通仮設費率分計算				
対象工事費				
直接工事費		2,617,913		
準備費(処分費用)		0		
事業損失防止施設費		0		
(対象工事に含まれる全処分費等)		68,456		
(+)支給品費		0		
(-)非対象額計		0		
処分費等控除額		0		
経費対象外費		0		
管理費区分 5		0		
管理費区分 1		0		
管理費区分 2		0		
管理費区分 7		0		
管理費区分 9		0		
管理費区分 K2		0		
共通仮設費対象額 (P)		2,617,913		
共通仮設費率				

諸 経 費 計 算 書				
率(補正前)		10.80%		
率計上額(補正前)		282,000		
施工地域補正		1.20		
補正率(加算)		0.00%		
率(施工地域の補正後)		12.96%		
ICT施工補正		1.00		
率(ICT施工の補正後)		12.96%		
週休割増補正		1.00		
率(週休2日の補正後)		12.96%		
共通仮設費(率計上額)	338,000	339,000		
現場環境改善費率分計算				
対象工事費				
直接工事費				
(+)支給品費				
(-)非対象額計				
(直接工事費等に含まれる全処分費等)				
経費対象外費				
管理費区分 5				
管理費区分 1				
管理費区分 2				
管理費区分 7				
管理費区分 9				
管理費区分 K2				

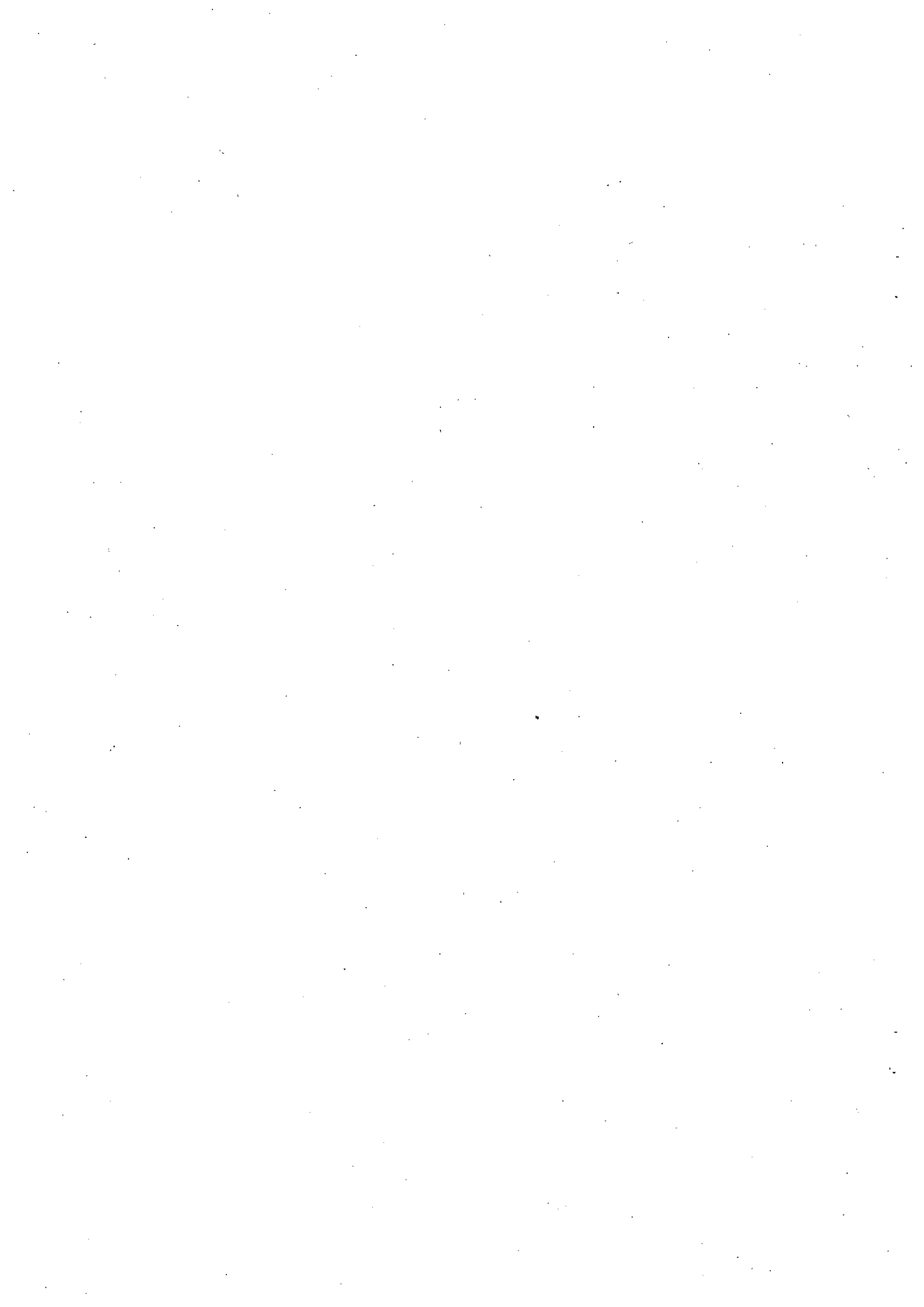
諸 経 費 計 算 書				
現場環境改善費対象額 (P)				
現場環境改善费率				
率 (計上する)				
現場環境改善費(率計上額)	0			
共通仮設費計	338,000	339,000		
運 搬 費(積上分)		0		
準 備 費(積上分)		0		
事業損失防止施設費(積上分)		0		
安 全 費(積上分)		0		
役 務 費(積上分)		0		
技術管理費(積上分)		0		
営 繕 費(積上分)		0		
共通仮設費(率分)	338,000	339,000		
現場環境改善費(積上分+率分)	0	0		
<現場管理費>				
現場管理费率分計算				
対象工事費(純工事費)		2,956,913		
直接工事費		2,617,913		
共通仮設費		339,000		
(+)支給品費		0		
(-)非対象額計		0		
処分費等控除額		0		

諸 経 費 計 算 書				
経費対象外費		0		
管理費区分 5		0		
管理費区分 2		0		
管理費区分 7		0		
管理費区分 9		0		
管理費区分 K1		0		
管理費区分 K4		0		
現場管理費対象額		2,956,913		
現場管理费率				
率(補正前)		42.63%		
率計上額(補正前)		1,260,000		
施工地域補正		1.10		
緊急工事補正		0.00%		
補正率(加算)		0.00%		
ICT施工補正		1.00		
率(ICT施工の補正後)		46.89%		
週休割増補正		1.00		
率(週休2日の補正後)		46.89%		
現場管理費(率計上額)	1,385,000	1,386,000		
<工期延長等現場維持費>				
工期延長等現場維持费率分計算				
率分対象額		0		
率		0.000%		

諸 経 費 計 算 書				
補正率(加算)		0.00%		
工事延長等現場維持費(率計上額)	0	0		
積上げ分	0	0		
<工場製作>				
間接労務費対象額		0		
管理費区分 7		0		
間接労務费率		0.00%		
間接労務費	0	0		
工場管理費対象額		0		
間接労務費		0		
管理費区分 2		0		
管理費区分 7		0		
工場管理费率		0.00%		
工場管理費	0	0		
<一般管理費>				
一般管理费率分計算				
対象工事費(工事原価)		4,342,913		
純工事費		2,956,913		
現場管理費		1,386,000		
工期延長中の現場維持等の費用		0		
間接労務費		0		
工場管理費		0		
(+)支給品費		0		



諸 経 費 計 算 書				
(一)非対象額計		0		
処分費等控除額		0		
経費対象外費		0		
管理費区分 9		0		
管理費区分 K1		0		
管理費区分 K2		0		
管理費区分 K3		0		
一般管理費対象工事原価		4,342,913		
一般管理費率				
率(補正前)		22.72%		
率計上額(補正前)		986,709		
前払金補正係数		1.00		
補正率(加算)		0.00%		
率(補正後)		22.72%		
率計上額(補正後)		986,709		
契約保証補正額		0		
契約保証補正率		0.00%		
(当初対象工事原価)		4,342,913		
一般管理費等	986,709	986,709		
小 計	5,327,622			
スクラップ評価額	0			
工 事 価 格	5,320,000			
消費税相当額	532,000			
本 工 事 費 計	5,852,000			



				課長	係長等	審査	設計

令和 03 年度 設計積算書表紙 ( 当初 )

設計書番号	年度 03	課・事業所 0141	班 40	連番 0002	区分 1	変更回数 00	基準区分 C0
事業所名	横須賀市環境政策部						
(工事・業務)名	二葉2丁目第2公園ほか1公園遊具設置工事(工事1)						
(工事・業務)箇所	横須賀市二葉2丁目2984番地						
(河川・路線・区域)名	二葉2丁目第2公園						
単価採用地区名	横須賀						
事業区分	補単合併						
起案・決裁	起案日 令和 年 月 日 決裁日 令和 年 月 日						
工期	90 日間						
設計金額	( 円 )						
	3,663,000 円						
設計概要							
(起工・変更)理由							

令和 03 年度 設 計 積 算 書 表 紙 ( 当 初 )

<支出科目>

款	土木費
項	都市計画費
目	公園新設改良費
節	工事請負費
細節	工事請負費 [建設目]

<合併区分情報>

合併処理設定	する
	区 分 1 補助
	区 分 2 単独
	区 分 3
	区 分 4
	区 分 5
	区 分 6
	区 分 7
	区 分 8
	区 分 9

<全体金額情報>

	当初官積算額 (a)	当初請負額(b1)	今回変更官積算額 (c)	今回変更請負額 (d)=(b1)/(a)×(c)	増減 (d)-(b1)or(b2)	備 考
		前回変更請負額(b2)				
本工事費	3,663,000					
工事価格	3,330,000					
消費税等相当額	333,000					

令和 03 年度 設計積算書表紙 ( 当初 )

<合併金額情報>

補助

	当初官積算額	当初請負額または 前回変更請負額(a)	今回変更請負額 (b)	増減 (b)-(a)	備考
設計金額	3,341,347				
工事価格	3,037,589				
消費税等相当額	303,758				

単独

	当初官積算額	当初請負額または 前回変更請負額(a)	今回変更請負額 (b)	増減 (b)-(a)	備考
設計金額	321,653				
工事価格	292,411				
消費税等相当額	29,242				

令和 03 年度 積算諸条件調書 ( 当初 )

経費等情報	主たる工種	公園工事		
	施工地域・工事場所区分	市街地DID補正(1)-3		
	現場環境改善費計上区分	計上しない		
	緊急工事による補正	補正しない		
	前払金支出割合	35%を超える場合		
	契約保証の方法	補正なし		
	間接工事費率補正 (上記「施工地域・工事場所区分」、「契約保証」以外で補正がある場合)			
	共通仮設費率補正	0.00%		
	現場管理費率補正	0.00%		
	一般管理費率補正	0.00%		
	間接労務費・工場管理費計上区分	計上しない		
	土木工事標準積算基準書 適用年版	令和03年7月1日適用		
	土木工事資材等単価表 適用年版	令和03年10月1日基準		
	週休割増補正区分	補正しない		
	ICT施工補正区分	補正しない		
積算数量等情報	名称	採用数量	単位	備考
	交通誘導警備員B (補助)	3	人日	
	交通誘導警備員B (単独)	3	人日	

(その他情報欄)

# 本 工 事 費 内 訳 書

(上段：前 回 下段：今 回)

費目	工種	種別	数 量	単 位	単 価	金 額	摘 要
本工事費							
基盤整備			1	式		235,358	
敷地造成工			1	式		235,358	
作業土工 (補助)			1	式		44,536	第 0001 号 内訳書
残土処理工 (補助)			1	式		61,316	第 0002 号 内訳書
構造物撤去工 (補助)			1	式		27,096	第 0003 号 内訳書
整地工 (単独)			1	式		102,410	第 0004 号 内訳書
施設整備			1	式		1,405,800	
遊戯施設整備工			1	式		1,322,400	
遊具組立設置工 (補助)			1	式		1,322,400	第 0005 号 内訳書
仮設工			1	式		83,400	
交通管理工 (補助)			1	式		41,700	第 0006 号 内訳書
交通管理工 (単独)			1	式		41,700	第 0007 号 内訳書

# 本 工 事 費 内 訳 書

(上段：前回 下段：今回)

費目	工種	種別	数 量	単 位	単 価	金 額	摘 要
直接工事費計			1	式		1,641,158	
共通仮設費計			1	式		212,000	
共通仮設費 (率分)			1	式		212,000	【千円止】
純工事費			1	式		1,853,158	
現場管理費			1	式		868,000	【千円止】
工事原価			1	式		2,721,158	
一般管理費等			1	式		618,247	
工事価格			1	式		3,330,000	【万円止】
消費税及び地方消費税相当額			1	式		333,000	
本工事費計			1	式		3,663,000	



第0001号 内訳書  
作業土工 (補助)

1 式

(上段:前回 下段:今回)

名 称	数 量	单 位	单 価	金 額	摘 要
(AMA0010) 作業土工	1	式	44,536	44,536	第0001号下内
合 計				44,536	

合1

第0002号 内訳書  
残土処理工 (補助)

1 式

(上段:前回 下段:今回)

名 称	数 量	单 位	单 価	金 額	摘 要
(AMA0020) 土砂等運搬処分	1	式	61,316	61,316	第0002号下内
合 計				61,316	

合1

第0003号 内訳書  
構造物撤去工 (補助)

1 式

(上段:前回 下段:今回)

名 称	数 量	单 位	单 価	金 額	摘 要
(AMA0070) 構造物取壊し工	1	式	27,096	27,096	第0003号下内
合 計				27,096	

合1

第0004号 内訳書  
整地工 (単独)

1 式

(上段:前回 下段:今回)

名 称	数 量	单 位	单 価	金 額	摘 要
(AMA0030) 整地	1	式	102,410	102,410	第0004号下内
合 計				102,410	

合2

第0005号 内訳書  
遊具組立設置工 (補助)

1 式

(上段:前回 下段:今回)

名 称	数 量	単 位	単 価	金 額	摘 要
(AMA0040) 遊具	1	式	1,322,400	1,322,400	第0005号下内
合 計				1,322,400	

合1

第0006号 内訳書  
交通管理工 (補助)

1 式

(上段:前回 下段:今回)

名 称	数 量	単 位	単 価	金 額	摘 要
(AMA0050) 交通誘導警備員	1	式	41,700	41,700	第0006号下内
合 計				41,700	

合1

第0007号 内訳書  
交通管理工 (単独)

1 式

(上段:前回 下段:今回)

名 称	数 量	単 位	単 価	金 額	摘 要
(AMA0060) 交通誘導警備員	1	式	41,700	41,700	第0007号下内
合 計				41,700	

合2

第0001号 下位内訳書  
AMA0010 作業土工

1 式 当り  
適用年版 T0310  
(上段:前回 下段:今回)

名 称	数 量	単 位	単 価	金 額	摘 要
(CB210100) 掘削					第0001号単価表
J01=土砂, J02=上記以外(小規模), J06=小規模(標準以外)	4.5	m3	2,445	11,002	
(SJ0010) バックホウ床掘 小規模土工 クレーン積み0.13m3					第0002号単価表
	5.2	m3	2,933	15,251	
(SJ0030) 機械投入埋戻工 (小型バックホウ埋戻)					第0004号単価表
	5.2	m3	3,516	18,283	
合 計				44,536	
	1	式	当り	44,536	円/式

第0002号 下位内訳書  
AMA0020 土砂等運搬処分

1 式 当り  
適用年版 T0310  
(上段:前回 下段:今回)

名 称	数 量	単 位	単 価	金 額	摘 要
(CB210110) 土砂等運搬					第0007号単価表
J01=小規模, J02=バックホウ積み0.13m3(平積0.1m3), J03=土砂(岩塊・玉石混り土含む), J04=有り, J16=11.0km以下	4	m3	5,429	21,716	
(UZA000330) 建設発生土処分費(確認処分) 2t車 (昼間:地山)					T
	4	m3	9,900	39,600	
合 計				61,316	
	1	式	当り	61,316	円/式

第0003号 下位内訳書  
 AMA0070 構造物取壊し工

1 式 当り  
 適用年版 T0310  
 (上段:前回 下段:今回)

名 称	数 量	単 位	単 価	金 額	摘 要
(WB824010) 構造物とりこわし					第0008号単価表
J01=無筋構造物, J02=人力施 工, J03=無し, J04=無し	0.6	m3	31,290	18,774	
(Z150001240) 殻運搬、コンクリート（無筋・鉄筋）構造物 人力積込, DID区間あり、2tダンプトラック、 10.5km以下	0.6	m3	7,500	4,500	
(Z132597010) 廃材処理料（東部地区） 無筋C o 殻	0.6	m3	6,370	3,822	T
合 計				27,096	
	1	式	当り	27,096	円/式

第0004号 下位内訳書  
 AMA0030 整地

1 式 当り  
 適用年版 T0310  
 (上段:前回 下段:今回)

名 称	数 量	単 位	単 価	金 額	摘 要
(SJ0220) スクリーニングス舗装 t=40	1	式	102,410	102,410	第0009号単価表
合 計				102,410	
	1	式	当り	102,410	円/式

第0005号 下位内訳書  
AMA0040 遊具

1 式 当り  
適用年版 T0310  
(上段:前回 下段:今回)

名 称	数 量	単 位	単 価	金 額	摘 要
(SJ0070) 2人用ぶらんこ	1	基	392,600	392,600	第0013号単価表
(SJ0140) 鉄棒	1	基	142,200	142,200	第0023号単価表
(SJ0170) すべり台	1	基	645,100	645,100	第0026号単価表
(TJ0160) ゴムマット 材工共	5	枚	28,500	142,500	
合 計				1,322,400	
	1	式	当り	1,322,400	円/式

第0006号 下位内訳書  
AMA0050 交通誘導警備員

1 式 当り  
適用年版 T0310  
(上段:前回 下段:今回)

名 称	数 量	単 位	単 価	金 額	摘 要
(WB010212) 交通誘導警備員B	3	人日	13,900	41,700	第0031号単価表
合 計				41,700	
	1	式	当り	41,700	円/式

第0007号 下位内訳書  
 AMA0060 交通誘導警備員

1 式 当り  
 適用年版 T0310

(上段：前 回 下段：今 回)

名 称	数 量	単 位	単 価	金 額	摘 要
(WB010212) 交通誘導警備員B	3	人日	13,900	41,700	第0031号単価表
合 計				41,700	
	1	式	当り	41,700	円/式

				課長	係長等	審査	設計

令和 03 年度 設計積算書表紙 ( 当初 )

設計書番号	年度 03	課・事業所 0141	班 40	連番 0004	区分 1	変更回数 00	基準区分 C0
事業所名	横須賀市環境政策部						
(工事・業務)名	二葉2丁目第2公園ほか1公園遊具設置工事(工事2)						
(工事・業務)箇所	横須賀市吉井3丁目16番地						
(河川・路線・区域)名	吉井3丁目公園						
単価採用地区名	横須賀						
事業区分	補単合併						
起案・決裁	起案日 令和 年 月 日			決裁日 令和 年 月 日			
工期	90 日間						
設計金額	( 円 )						
	2,178,000 円						
設計概要							
(起工・変更)理由							

令和 03 年度 設 計 積 算 書 表 紙 ( 当 初 )

<支出科目>

款	土木費
項	都市計画費
目	公園新設改良費
節	工事請負費
細節	工事請負費 [建設目]

<合併区分情報>

合併処理設定	する
	区 分 1 補助
	区 分 2 単独
	区 分 3
	区 分 4
	区 分 5
	区 分 6
	区 分 7
	区 分 8
	区 分 9

<全体金額情報>

	当初官積算額 (a)	当初請負額(b1)	今回変更官積算額 (c)	今回変更請負額 (d)=(b1)/(a)×(c)	増減 (d)-(b1) or (b2)	備 考
		前回変更請負額(b2)				
本工事費	2,178,000					
工事価格	1,980,000					
消費税等相当額	198,000					



令和 03 年度 設計積算書表紙 ( 当初 )

<合併金額情報>

補助

	当初官積算額	当初請負額または 前回変更請負額(a)	今回変更請負額 (b)	増減 (b)-(a)	備考
設計金額	1,985,220				
工事価格	1,804,746				
消費税等相当額	180,474				

単独

	当初官積算額	当初請負額または 前回変更請負額(a)	今回変更請負額 (b)	増減 (b)-(a)	備考
設計金額	192,780				
工事価格	175,254				
消費税等相当額	17,526				

令和 03 年度 積算諸条件調書 ( 当初 )

経費等情報	主たる工種	公園工事		
	施工地域・工事場所区分	市街地DID補正(1)-3		
	現場環境改善費計上区分	計上しない		
	緊急工事による補正	補正しない		
	前払金支出割合	35%を超える場合		
	契約保証の方法	補正なし		
	間接工事費率補正 (上記「施工地域・工事場所区分」、「契約保証」以外で補正がある場合)			
	共通仮設費率補正	0.00%		
	現場管理費率補正	0.00%		
	一般管理費率補正	0.00%		
	間接労務費・工場管理費計上区分	計上しない		
	土木工事標準積算基準書 適用年版	令和03年7月1日適用		
	土木工事資材等単価表 適用年版	令和03年10月1日基準		
	週休割増補正区分	補正しない		
	ICT施工補正区分	補正しない		
積算数量等情報	名称	採用数量	単位	備考
	交通誘導警備員B (補助)	2	人日	
	交通誘導警備員B (単独)	2	人日	
(その他情報欄)				

## 本 工 事 費 内 訳 書

(上段：前 回 下段：今 回)

費目	工種	種別	数 量	単 位	単 価	金 額	摘 要
本工事費							
基盤整備			1	式		161,655	
敷地造成工			1	式		161,655	
作業土工 (補助)			1	式		57,431	第 0001 号 内訳書
残土処理工 (補助)			1	式		36,789	第 0002 号 内訳書
構造物撤去工 (補助)			1	式		8,782	第 0003 号 内訳書
整地工 (単独)			1	式		58,653	第 0004 号 内訳書
施設整備			1	式		815,100	
遊戯施設整備工			1	式		759,500	
遊具組立設置工 (補助)			1	式		759,500	第 0005 号 内訳書
仮設工			1	式		55,600	
交通管理工 (補助)			1	式		27,800	第 0006 号 内訳書
交通管理工 (単独)			1	式		27,800	第 0007 号 内訳書

# 本 工 事 費 内 訳 書

(上段：前 回 下段：今 回)

費目	工種	種別	数 量	単 位	単 価	金 額	摘 要
直接工事費計			1	式		976,755	
共通仮設費計			1	式		126,000	
共通仮設費 (率分)			1	式		126,000	【千円止】
純工事費			1	式		1,102,755	
現場管理費			1	式		517,000	【千円止】
工事原価			1	式		1,619,755	
一般管理費等			1	式		368,008	
工事価格			1	式		1,980,000	【万円止】
消費税及び地方消費税相当額			1	式		198,000	
本工事費計			1	式		2,178,000	

第0001号 内訳書  
作業土工 (補助)

1 式

(上段:前回 下段:今回)

名 称	数 量	单 位	单 価	金 額	摘 要
(AMA0010) 作業土工	1	式	57,431	57,431	第0001号下内
合 計				57,431	

合1

第0002号 内訳書  
残土処理工 (補助)

1 式

(上段:前回 下段:今回)

名 称	数 量	单 位	单 価	金 額	摘 要
(AMA0020) 土砂等運搬処分	1	式	36,789	36,789	第0002号下内
合 計				36,789	

合1

第0003号 内訳書  
構造物撤去工 (補助)

1 式

(上段:前回 下段:今回)

名 称	数 量	单 位	单 価	金 額	摘 要
(AMA0070) 構造物取壊し工	1	式	8,782	8,782	第0003号下内
合 計				8,782	

合1

第0004号 内訳書  
整地工 (単独)

1 式

(上段:前回 下段:今回)

名 称	数 量	单 位	单 価	金 額	摘 要
(AMA0030) 整地	1	式	58,653	58,653	第0004号下内
合 計				58,653	

合2

第0005号 内訳書  
遊具組立設置工 (補助)

1 式

(上段:前回 下段:今回)

名 称	数 量	単 位	単 価	金 額	摘 要
(AMA0040) 遊具					第0005号下内
	1	式	759,500	759,500	
合 計				759,500	

合1

第0006号 内訳書  
交通管理工 (補助)

1 式

(上段:前回 下段:今回)

名 称	数 量	単 位	単 価	金 額	摘 要
(AMA0050) 交通誘導警備員					第0006号下内
	1	式	27,800	27,800	
合 計				27,800	

合1

第0007号 内訳書  
交通管理工 (単独)

1 式

(上段:前回 下段:今回)

名 称	数 量	単 位	単 価	金 額	摘 要
(AMA0060) 交通誘導警備員					第0007号下内
	1	式	27,800	27,800	
合 計				27,800	

合2

第0001号 下位内訳書  
AMA0010 作業土工

1 式 当り  
適用年版 T0310

(上段：前回 下段：今回)

名 称	数 量	単 位	単 価	金 額	摘 要
(CB210100) 掘削					第0001号単価表
J01=土砂, J02=上記以外(小規模), J06=小規模(標準以外)	3.3	m3	2,445	8,068	
(SJ0010) バックホウ床掘 小規模土工 クレーン積み0.13m3					第0002号単価表
	7.6	m3	2,933	22,290	
(SJ0030) 機械投入埋戻工(小型バックホウ埋戻)					第0004号単価表
	7.7	m3	3,516	27,073	
合 計				57,431	
	1	式	当り	57,431	円/式

第0002号 下位内訳書  
AMA0020 土砂等運搬処分

1 式 当り  
適用年版 T0310

(上段：前回 下段：今回)

名 称	数 量	単 位	単 価	金 額	摘 要
(CB210110) 土砂等運搬					第0007号単価表
J01=小規模, J02=バックホウ山積0.13m3(平積0.1m3), J03=土砂(岩塊・玉石混り土含む), J04=有り, J16=11.0km以下	2.4	m3	5,429	13,029	
(UZA000330) 建設発生土処分費(確認処分) 2t車(昼間:地山)					T
	2.4	m3	9,900	23,760	
合 計				36,789	
	1	式	当り	36,789	円/式

第0003号 下位内訳書  
 AMA0070 構造物取壊し工

1 式 当り  
 適用年版 T0310  
 (上段:前回 下段:今回)

名 称	数 量	単 位	単 価	金 額	摘 要
(WB824010) 構造物とりこわし					第0008号単価表
J01=無筋構造物, J02=人力施 工, J03=無し, J04=無し	0.2	m3	31,290	6,258	
(Z150001230) 殻運搬、コンクリート(無筋・鉄筋)構造物 人力積込, DID区間あり、2tダンプトラック、 8.0km以下	0.2	m3	6,250	1,250	
(Z132597010) 廃材処理料(東部地区) 無筋C o 殻	0.2	m3	6,370	1,274	T
合 計				8,782	
	1	式	当り	8,782	円/式

第0004号 下位内訳書  
 AMA0030 整地

1 式 当り  
 適用年版 T0310  
 (上段:前回 下段:今回)

名 称	数 量	単 位	単 価	金 額	摘 要
(SJ0140) スクリーニングス舗装 t=40					第0009号単価表
	1	式	58,653	58,653	
合 計				58,653	
	1	式	当り	58,653	円/式



第0005号 下位内訳書  
AMA0040 遊具

1 式 当り  
適用年版 T0310  
(上段：前回 下段：今回)

名 称	数 量	単 位	単 価	金 額	摘 要
(SJ0070) 4人用ぶらんこ	1	基	645,500	645,500	第0013号単価表
(TJ0160) ゴムマット 材工共	4	枚	28,500	114,000	
合 計				759,500	
	1	式	当り	759,500	円/式

第0006号 下位内訳書  
AMA0050 交通誘導警備員

1 式 当り  
適用年版 T0310  
(上段：前回 下段：今回)

名 称	数 量	単 位	単 価	金 額	摘 要
(WB010212) 交通誘導警備員B	2	人日	13,900	27,800	第0023号単価表
合 計				27,800	
	1	式	当り	27,800	円/式

第0007号 下位内訳書  
AMA0060 交通誘導警備員

1 式 当り  
適用年版 T0310  
(上段：前回 下段：今回)

名 称	数 量	単 位	単 価	金 額	摘 要
(WB010212) 交通誘導警備員B	2	人日	13,900	27,800	第0023号単価表
合 計				27,800	
	1	式	当り	27,800	円/式

