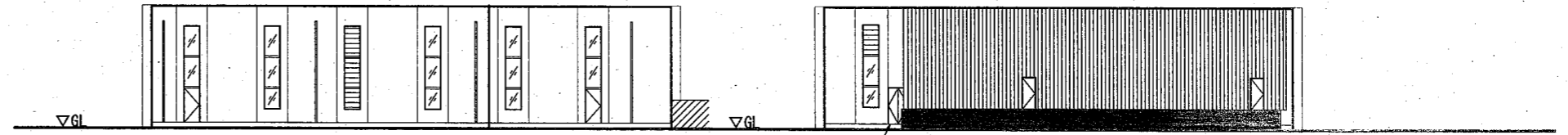
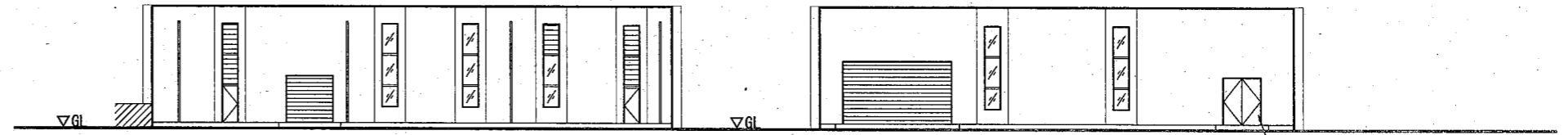


案内図



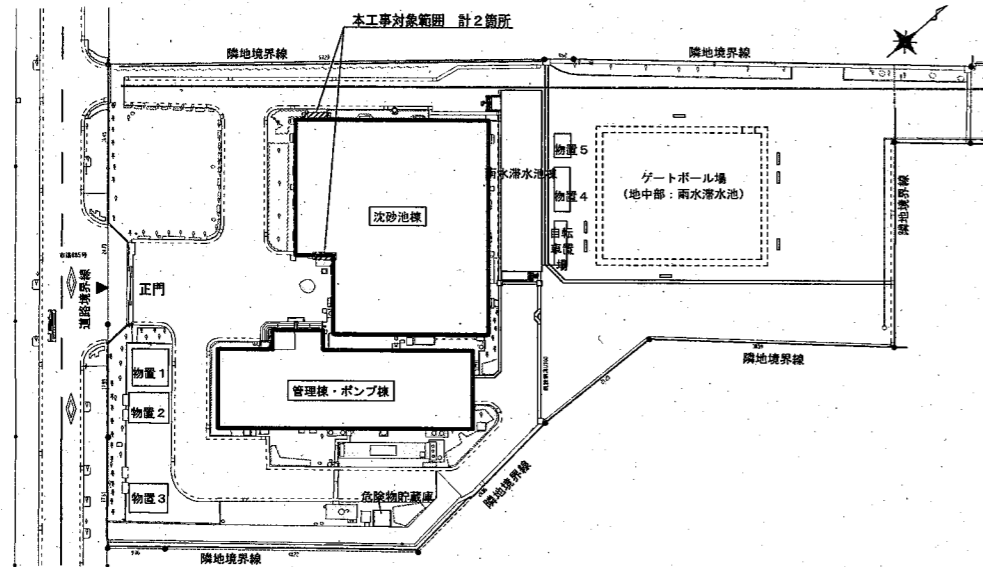
南 立面図 S=1/400

東 立面図 S=1/400

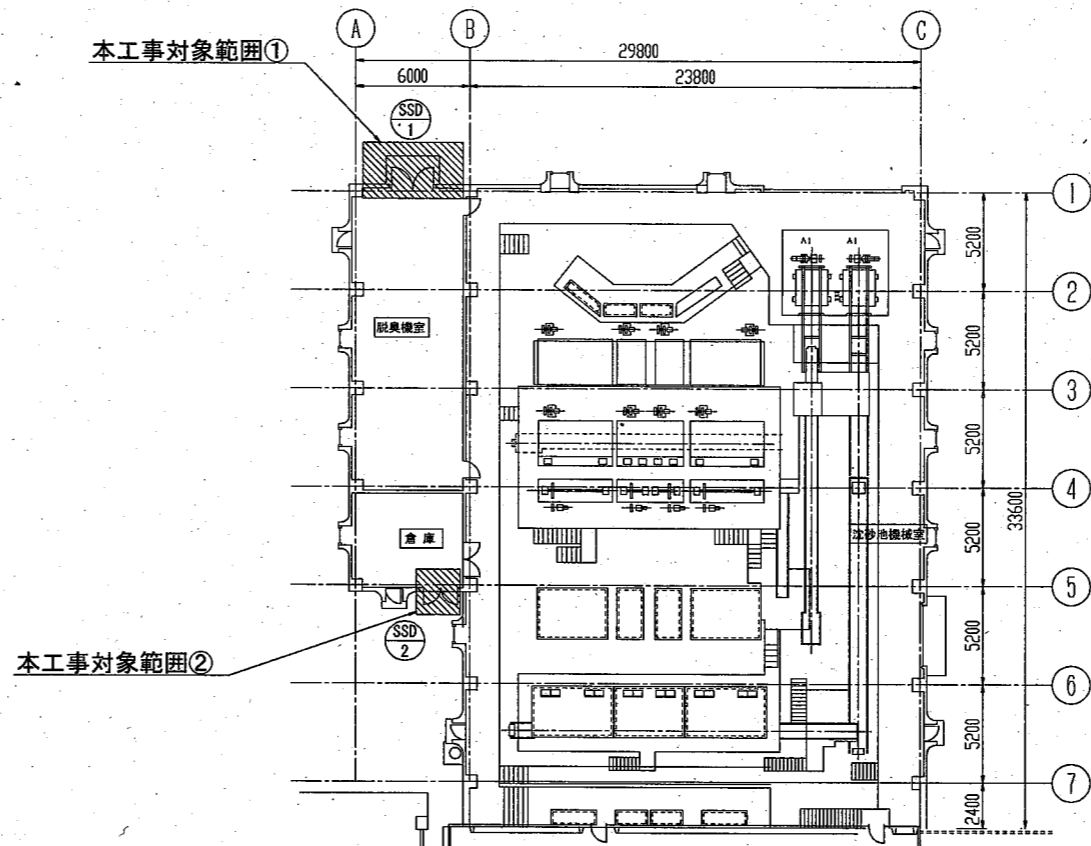


北 立面図 S=1/400

西 立面図 S=1/400



配置図 S=1/1200



平面図 S=1/400

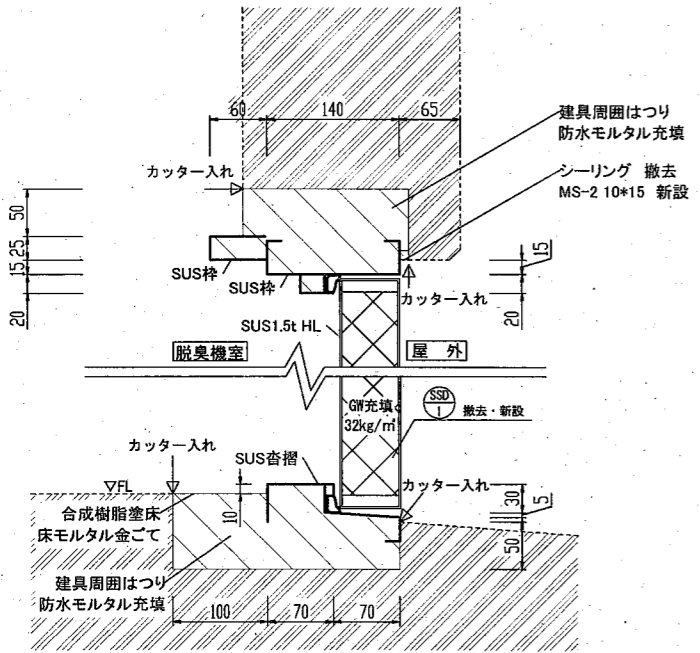
建具取替工事
ステンレス両開き戸 2か所

横須賀市上下水道局				
図名	日の出ポンプ場沈砂池棟 建具取替工事			
種別	案内図・配置図・平面図・立面図			
縮尺	図示	図番	面号	A-1
製作年	令和3年10月	原図	サイズ	A3
課長	係長	担当者	設計者	

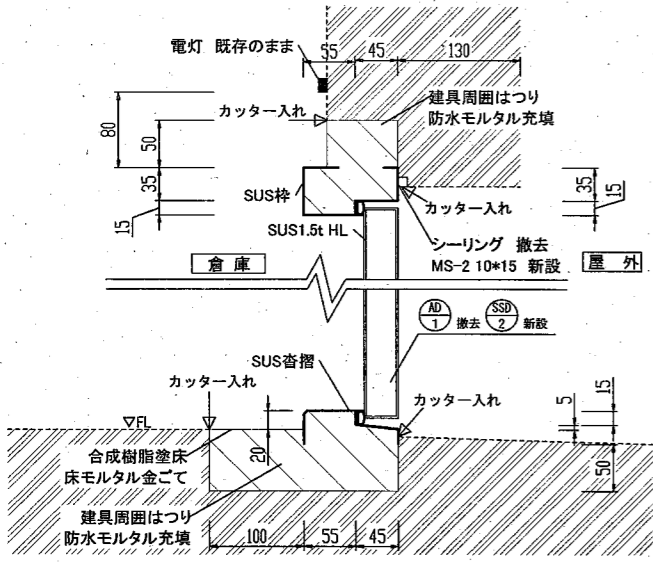
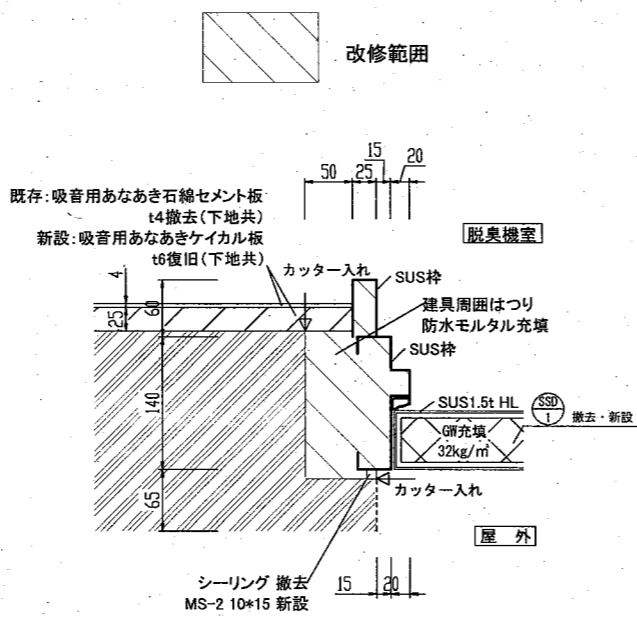
	床下地	床	巾木	腰壁	壁	天井
改修前	無筋コンクリート t120	無筋コンクリートt120の上 砂金ゴテ t30	ビニル巾木 H=100	吸音用あなあき石綿セメント板 t4 VP H=2000 ロックウール保温板 2号 t25下地 LGS 経線下地組 C-65*45*0.8mm @450	ロックウール保温板 2号 t25 ガラスクロス張り(インサルピン止め)	ロックウール保温板 2号 t25 ガラスクロス張り(インサルピン止め)
改修後	無筋コンクリート t120	無筋コンクリートt120の上 砂金ゴテ t30 合成樹脂塗床 (エポキシ樹脂系 平滑 弾膜流しのべ工法)	ビニル巾木 H=100	吸音用あなあきケイカル板 t6 EP H=2000 ロックウール保温板 2号 t25下地 LGS 経線下地組 C-65*45*0.8mm @450	ロックウール保温板 2号 t25 ガラスクロス張り(インサルピン止め)	

	床下地	床	巾木	腰壁	壁	天井
改修前	無筋コンクリート t120	無筋コンクリートt120の上 砂金ゴテ t30	モルタル金ごて H=100		コンクリート打放し	コンクリート打放し
改修後	無筋コンクリート t120	無筋コンクリートt120の上 砂金ゴテ t30 合成樹脂塗床 (エポキシ樹脂系 平滑 弾膜流しのべ工法)	モルタル金ごて H=100		コンクリート打放し	

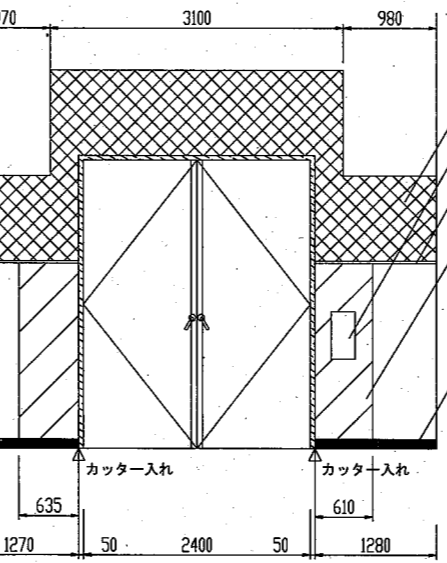
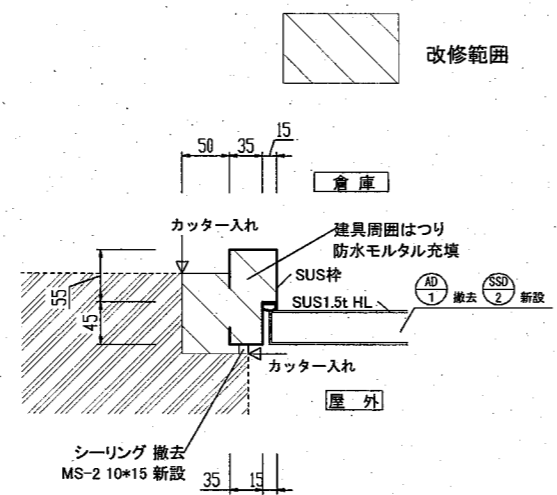
	床	腰壁	壁柱梁
既存	砂金ゴテ	コンクリート打放し フカシt20 H=200 目地分け	複層構構吹付(目地切)フカシt20



SSD-1 改修詳細図 S=1/8



SSD-2 改修詳細図 S=1/8



SSD-1 内部改修詳細図 S=1/80

符号・名称・個数	①: 撤去		①: 新設	
	SSD 1	両開きフラッシュ戸	1	SSD 1
場所	脱臭機室		脱臭機室	
形状・寸法	 2400 x 3050 S=1/200		 2400 x 3050 S=1/200	
建具	枠見込 扉厚	125 65	140 60	
その他	エアタイト グレモン錠		エアタイト 4方 大型丁番 3枚×2 大型戸当りあおり止め×2 両面ハンドル(外:シリンダー締り 内:サムターン) 露出大型上げ落し×2 DC×2 SUS 304 1.5t HL 扉内 力骨 ステンレス 気密材 グラスウール充填 32kg品	

符号・名称・個数	②: 撤去		②: 新設	
	AD 1	両開きフラッシュ戸	1	SSD 2
場所	倉庫		倉庫	
形状・寸法	 2000 x 2500 S=1/200		 2000 x 2500 S=1/200	
建具	枠見込 扉厚	75 45	100 40	
その他	T番 3枚×2 握り玉 フランス落し		セミエアタイト 4方 大型丁番 3枚×2 大型戸当りあおり止め×2 両面ハンドル(外:シリンダー締り 内:サムターン) 露出大型上げ落し×2 DC×2 SUS 304 1.5t HL 扉内 力骨 ステンレス	

図面名称	日の出ポンプ場沈砂池棟 建具取替工事		
種別	仕上表・建具表・改修詳細図		
縮尺	図示	図面番号	A-2
製作年月	令和3年10月	原図サイズ	A3
課長	係長	担当者	設計者