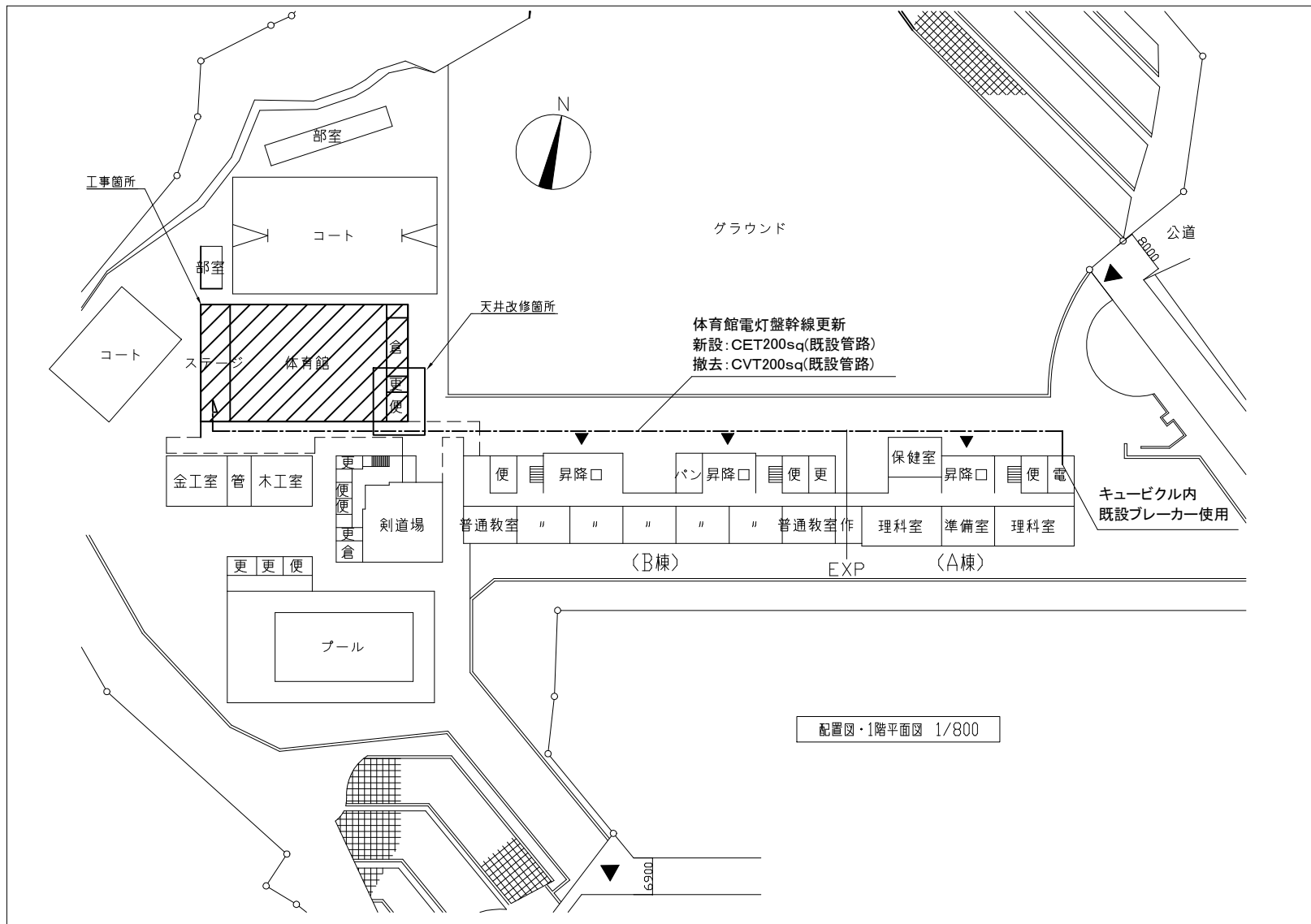
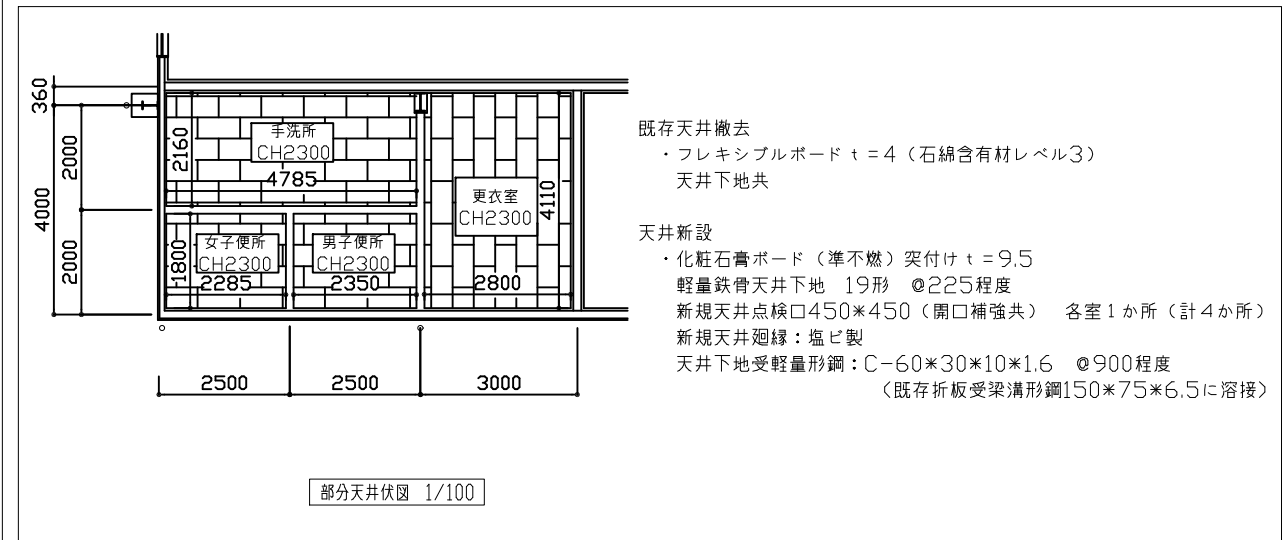


工事概要
 ・体育館電灯改修
 ・上記に伴う天井改修

案内図



配置図・1階平面図 1/800



部分天井伏図 1/100

工事名	市立大矢部中学校体育館電灯改修工事		設計者資格氏名	級建築士登録第	号	課長	主査等	担当者	横須賀市 都市部 公共建築課
図面名称	案内図・配置図・建築改修図	図番	1/6	縮尺	1:800 1:100(A2)	作図	令和3年10月日		

凡例

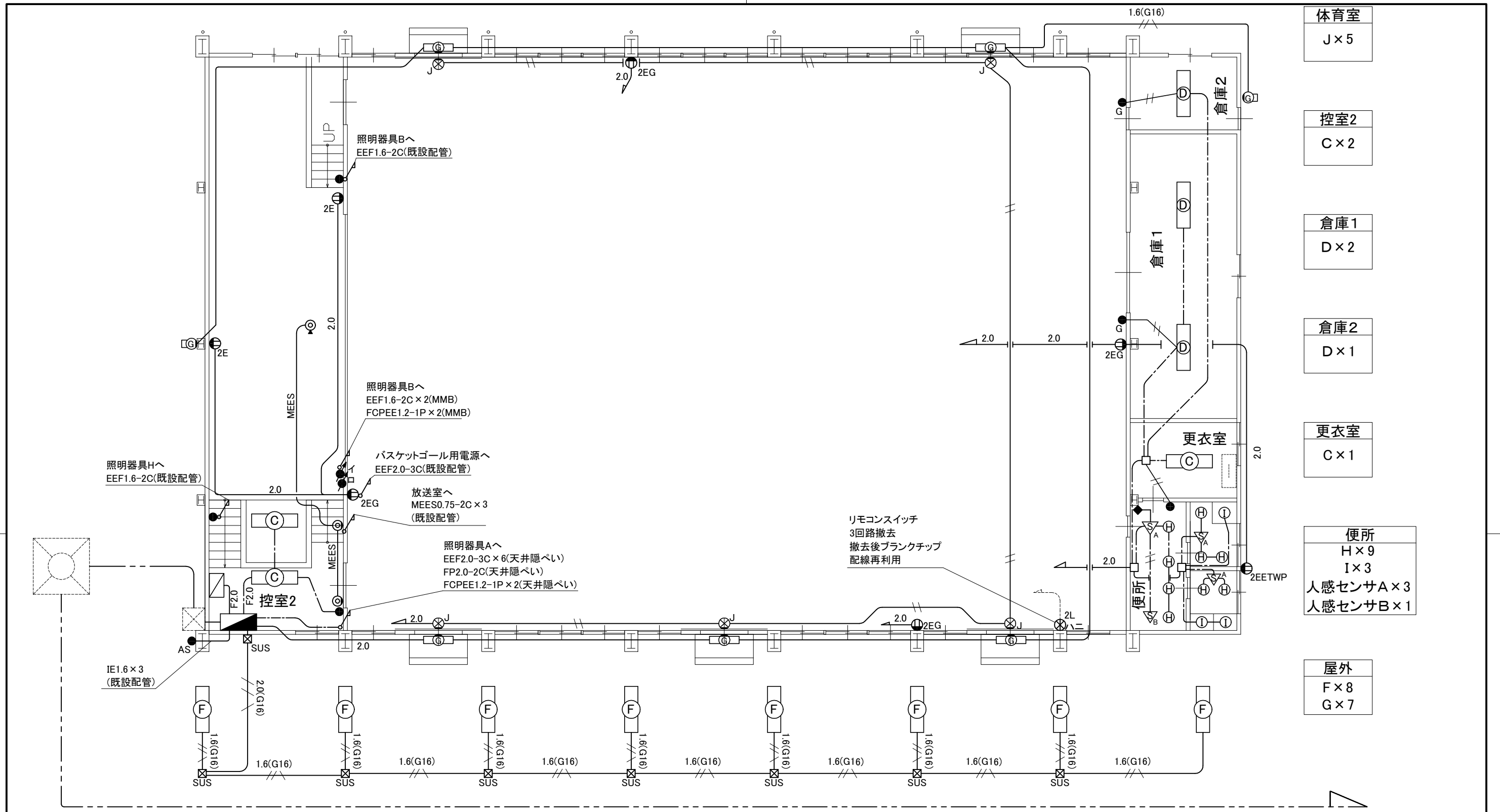
図中特記無き記号は以下の通り

	IE1.6×2,E1.6(既設配管)		照明器具A LED高天井用 落下防止ワイヤー共 公共型番:LSR2AM-170		電灯分電盤 新設 屋内,自立式,鋼板製,指定色塗装 主幹:MCB3P225AF/150AT 送り端子3P 分岐:MCB2P50AF/20AT×12 分岐:ELB2P50AF/50AT×2 分岐:ELB2P50AF/20AT×14 スペース50AF×6 リモコンスイッチ2回路 年間プログラムタイマー×1 外灯用セレクタースイッチ(切・自動・入) 調光スイッチ×2(小扉) 回路ハニ リモコンスイッチ×2(小扉) 回路ハニ		照明器具a 撤去 直付,メタルハライド400w 電動昇降装置付,ガード付		IV1.6×2(既設配管) 撤去
	IE1.6×2(既設配管)		照明器具B LEDダウンライト 埋込,温白色,調光 器具光束:7700lm程度 落下防止ワイヤー共		直流電源装置 入力AC100V 蓄電池出力 DC108V 7.0Ah(20時間率)以上 出力容量400W以上		照明器具b 撤去 ダウンライト 250w		IV2.0×2(既設配管) 撤去
	IE2.0×2,E1.6(既設配管)		照明器具C 一体型LEDベースライト 直付,昼光色, 器具光束:10000lm程度		ジャンクションボックス プルボックス SUSはステンレス製,防水型		照明器具c 撤去 直付 Hf32-2		VVF1.6-2C(天井隠ぺい) 撤去
	IE1.6×2,E1.6(G16)		照明器具D 一体型LEDベースライト 埋込,昼光色,省エネ形 器具光束:6900lm程度		マイクロホンジャック プレート共		照明器具d 撤去 埋込 Hf32-2		VVF2.0-2C(天井隠ぺい) 撤去
	IE2.0×2,E1.6(G16)		照明器具E 一体型LEDベースライト 直付,昼光色, 公共型番:LSS1-4-65		マイクロホンジャック フロアボックス共		照明器具e 撤去 直付 Hf32-1		VVF2.0-2C×2(クリップ留め) 撤去
	EEF1.6-3C(天井隠ぺい)		照明器具F 一体型LEDベースライト 直付,昼光色,ステンレス製,防雨型 公共型番:LSS1MP/RP-4-64		電灯分電盤 撤去 屋内,自立式,鋼板製 主幹:MCB3P225AF/150AT 分岐:ELB2P50AF/50AT×2 分岐:MCB2P50AF/20AT×24 リモコンスイッチ5回路 誘導灯信号装置 昇降装置×5		照明器具g 撤去 ブラケット,防雨型,FL20-1		タンブラスイッチ 1P15A 撤去
	EEF1.6-2C(天井隠ぺい)		照明器具G 一体型LEDブラケット 直付,昼光色,ステンレス製,防雨型 公共型番:LBF3MP/RP2-13		機器収容箱 既設		照明器具h 撤去 避難口誘導灯,B級,壁掛		コンセント 2P15A 撤去 2は2口,Eは接地極付,ETは接地端子 WPIは防雨型,Gはガード付
	EEF2.0-3C(天井隠ぺい)		照明器具H LEDダウンライト 埋込,昼光色 公共型番:LRS1-08		端子盤 既設		照明器具i 撤去 直付 Hf32-1		ブルボックス 既設
	FCPEE1.2-1P(天井隠ぺい)		照明器具I LEDダウンライト 埋込,昼光色,人感センサ付 公共型番:LDS2-LRS1-08		ブルボックス 既設		照明器具j 撤去 B級,壁掛,ガード付		ハンドホール 既設
	FCPEE1.2-1P×2(天井隠ぺい)		誘導灯J LED避難口誘導灯		ブルボックス 既設		照明器具k 撤去 直付,電源別置型 ハロゲン電球100形相当 落下防止ワイヤー共		ブルボックス 既設
	EM-FP2.0-2C(天井隠ぺい)		照明器具K LED保安灯		ブルボックス 既設		照明器具k 撤去 直付,電源別置型 ハロゲン電球100形相当 落下防止ワイヤー共		ブルボックス 既設
	EEF1.6-3C(鉄骨クリップ留め)				ブルボックス 既設		照明器具k 撤去 直付,電源別置型 ハロゲン電球100形相当 落下防止ワイヤー共		ブルボックス 既設
	EM-FP1.6-2C(鉄骨クリップ留め)				ブルボックス 既設		照明器具k 撤去 直付,電源別置型 ハロゲン電球100形相当 落下防止ワイヤー共		ブルボックス 既設
	EEF2.0-3C(鉄骨クリップ留め)				ブルボックス 既設		照明器具k 撤去 直付,電源別置型 ハロゲン電球100形相当 落下防止ワイヤー共		ブルボックス 既設
	FCPEE1.2-1P(鉄骨クリップ留め)				ブルボックス 既設		照明器具k 撤去 直付,電源別置型 ハロゲン電球100形相当 落下防止ワイヤー共		ブルボックス 既設
	CET200sq(既設管路)				ブルボックス 既設		照明器具k 撤去 直付,電源別置型 ハロゲン電球100形相当 落下防止ワイヤー共		ブルボックス 既設
	EM-MEES 0.75-2C(既設配管)				ブルボックス 既設		照明器具k 撤去 直付,電源別置型 ハロゲン電球100形相当 落下防止ワイヤー共		ブルボックス 既設
	EM-MEES 0.75-2C(MMA)				ブルボックス 既設		照明器具k 撤去 直付,電源別置型 ハロゲン電球100形相当 落下防止ワイヤー共		ブルボックス 既設
	タンブラスイッチ 1P15A Gはガード付				ブルボックス 既設		照明器具k 撤去 直付,電源別置型 ハロゲン電球100形相当 落下防止ワイヤー共		ブルボックス 既設
	操作ユニット 1回路用 入・自動・切				ブルボックス 既設		照明器具k 撤去 直付,電源別置型 ハロゲン電球100形相当 落下防止ワイヤー共		ブルボックス 既設
	コンセント 2P15A 2は2口,Eは接地極付,ETは接地端子 WPIは防雨型,Gはガード付				ブルボックス 既設		照明器具k 撤去 直付,電源別置型 ハロゲン電球100形相当 落下防止ワイヤー共		ブルボックス 既設
	カットリレーコンセント 2P15A ※弱電線は再使用				ブルボックス 既設		照明器具k 撤去 直付,電源別置型 ハロゲン電球100形相当 落下防止ワイヤー共		ブルボックス 既設
	人感センサーA 親機,広角検知,8A				ブルボックス 既設		照明器具k 撤去 直付,電源別置型 ハロゲン電球100形相当 落下防止ワイヤー共		ブルボックス 既設
	人感センサーB 子機,広角検知				ブルボックス 既設		照明器具k 撤去 直付,電源別置型 ハロゲン電球100形相当 落下防止ワイヤー共		ブルボックス 既設
	自動点滅器 プラグイン式 100V 3A				ブルボックス 既設		照明器具k 撤去 直付,電源別置型 ハロゲン電球100形相当 落下防止ワイヤー共		ブルボックス 既設
	調光スイッチ LED照明用 ロータリ式				ブルボックス 既設		照明器具k 撤去 直付,電源別置型 ハロゲン電球100形相当 落下防止ワイヤー共		ブルボックス 既設

注記

- ・照明器具Bはレースウェイを使用して取付けること。
- ・不要な配管配線、ケーブル等は撤去処分とする。
- ・電気主任技術者の立会費用は別途(学校管理課)の負担とする。

工事名	市立大矢部中学校体育館電灯改修工事			設計者資格氏名	級建築士登録第 号		課長	主査等	担当者	横須賀市 都市部 公共建築課
図面名称	凡例	図番	2/6	縮尺	-	作図	令和3年10月日			



- 体育室
J×5
- 控室2
C×2
- 倉庫1
D×2
- 倉庫2
D×1
- 更衣室
C×1
- 便所
H×9
I×3
人感センサA×3
人感センサB×1
- 屋外
F×8
G×7

電気室キュービクルへ
別図1/6参照

1階電灯改修図 1:100

工事名	市立大矢部中学校体育館電灯改修工事			設計者資格氏名	級建築士登録第 _____ 号			課長	主査等	担当者	横須賀市 都市部 公共建築課
図面名称	1階電灯改修図	図番	3/6	縮尺	1:100 (A2)	作図	令和3年10月日				

控室1
B×1

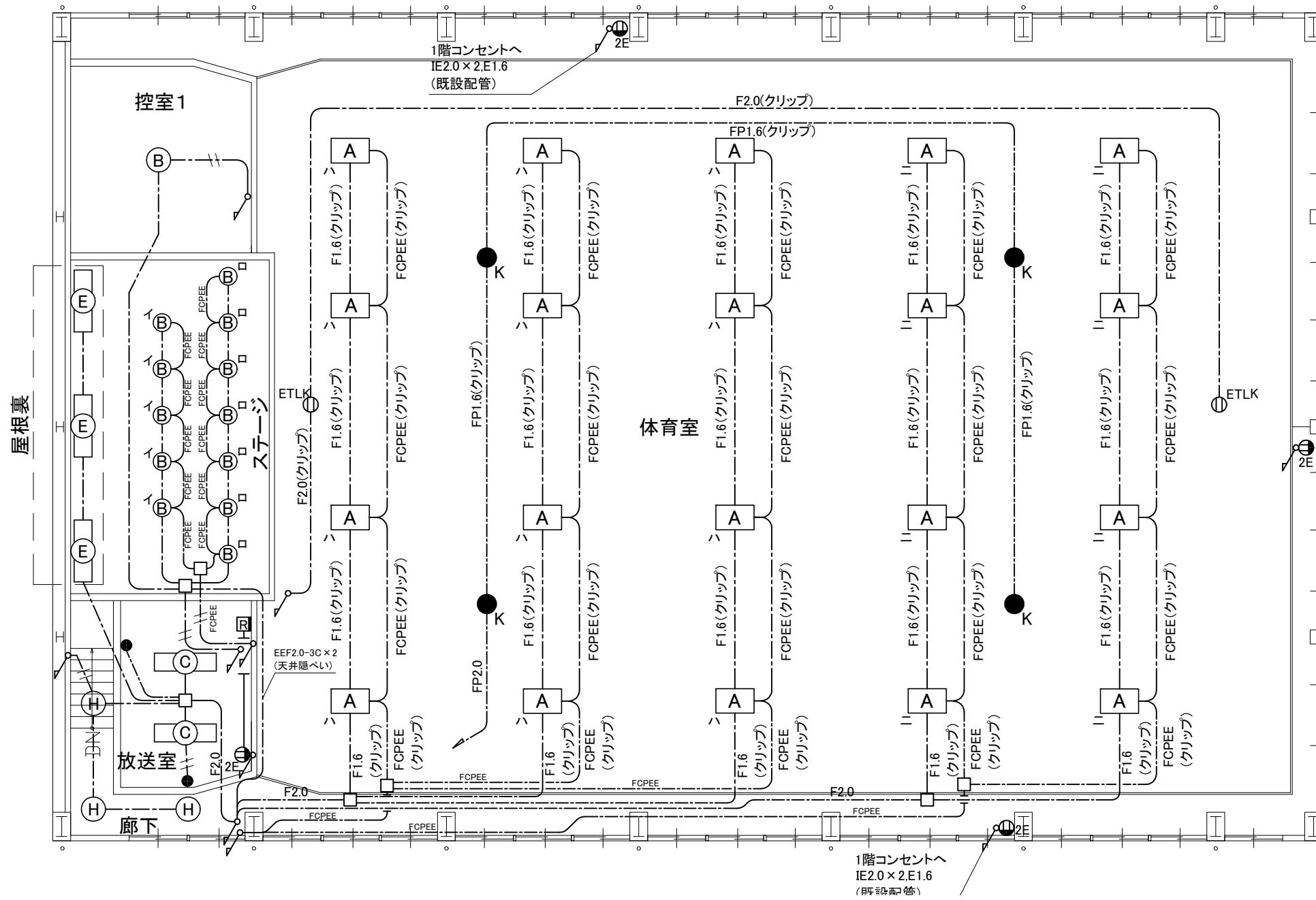
ステージ
B×12

屋根裏
E×3

放送室
C×2

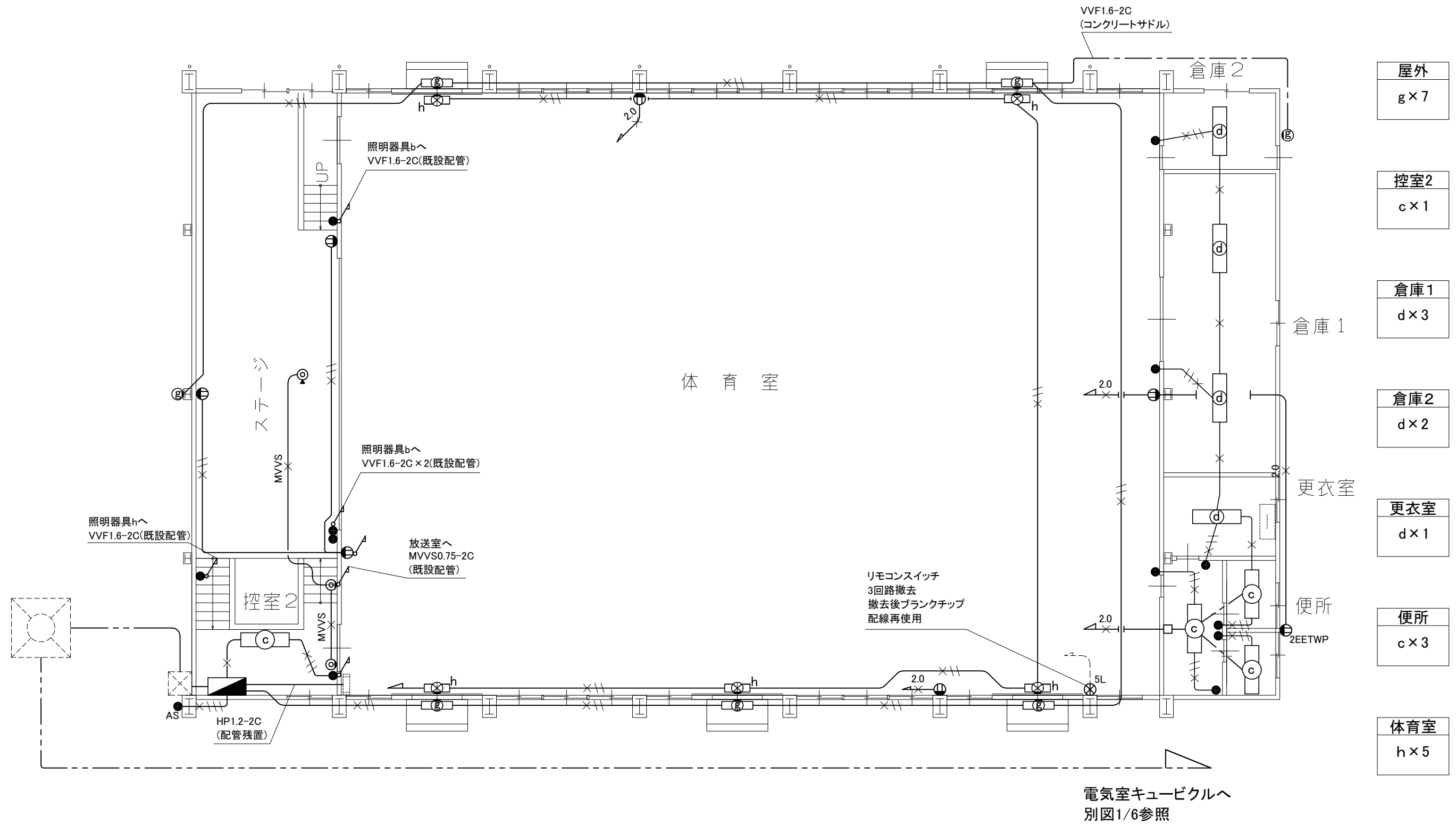
廊下
H×3

体育室
A×20
K×4



2階電灯改修図 1:100

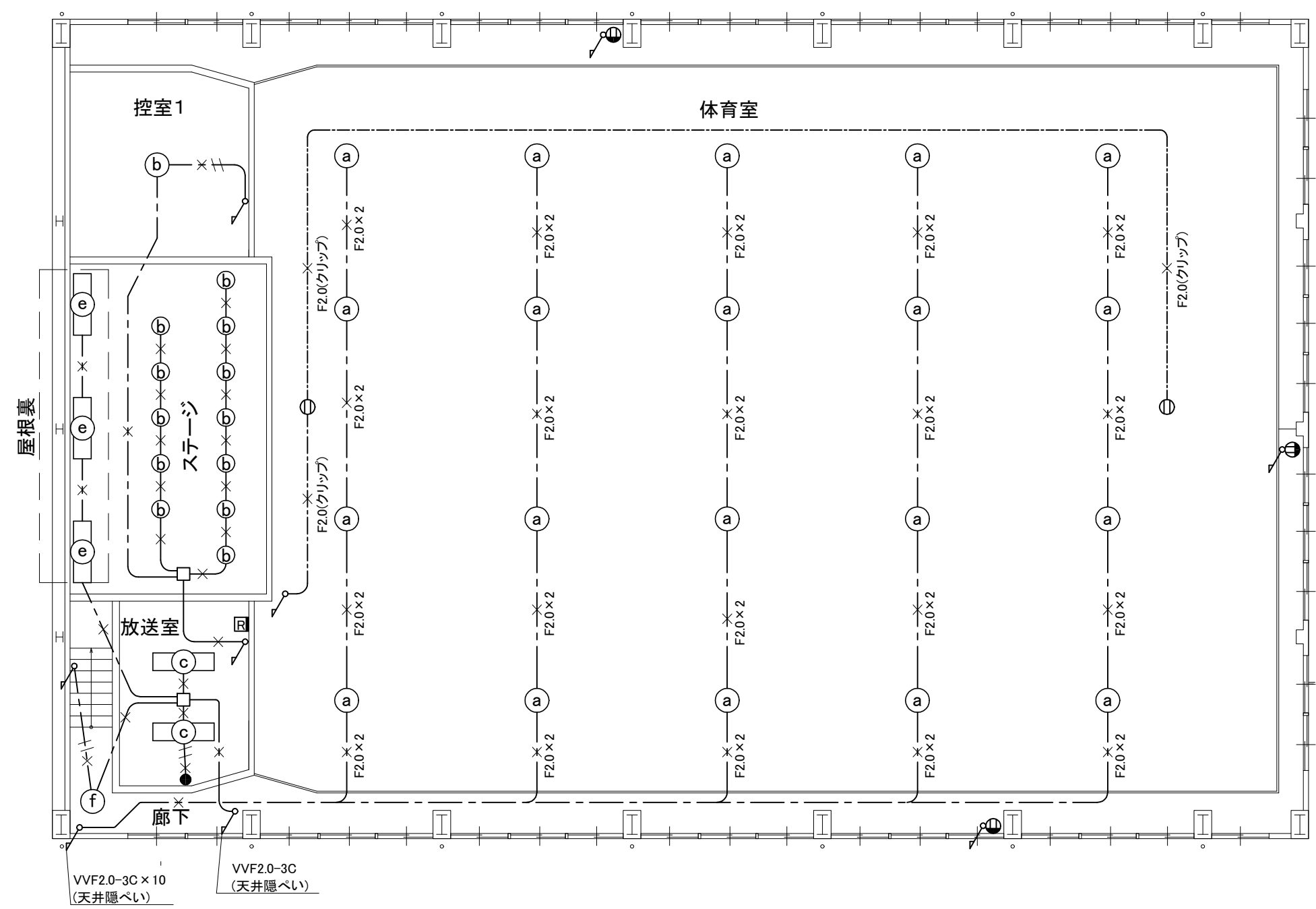
工事名	市立大矢部中学校体育館電灯改修工事			設計者資格 氏名	級建築士登録第 _____ 号		課長	主査等	担当者	横須賀市 都市部 公共建築課
図面名称	2階電灯改修図	図番	4/6	縮尺	1:100 (A2)	作図	令和3年10月日			



1階電灯撤去図 1:100

工事名	市立大矢部中学校体育館電灯改修工事			設計者資格氏名	級建築士登録第 号		課長	主査等	担当者	横須賀市 都市部 公共建築課
図面名称	1階電灯撤去図	図番	5/6	縮尺	1:100 (A2)	作図	令和3年10月日			

- 控室1
b × 1
- ステージ
b × 12
- 屋根裏
e × 3
- 放送室
c × 2
- 廊下
f × 1
- 体育室
a × 20



2階電灯撤去図 1:100

工 事 名	市立大矢部中学校体育館電灯改修工事			設計者資格 氏 名	級建築士登録第 _____ 号		課 長	主 査 等	担 当 者	横 須 賀 市 都市部 公共建築課
図面名称	2階電灯撤去図	図 番	6/6	縮 尺	1:100 (A2)	作 図	令和 3 年 10 月 日			