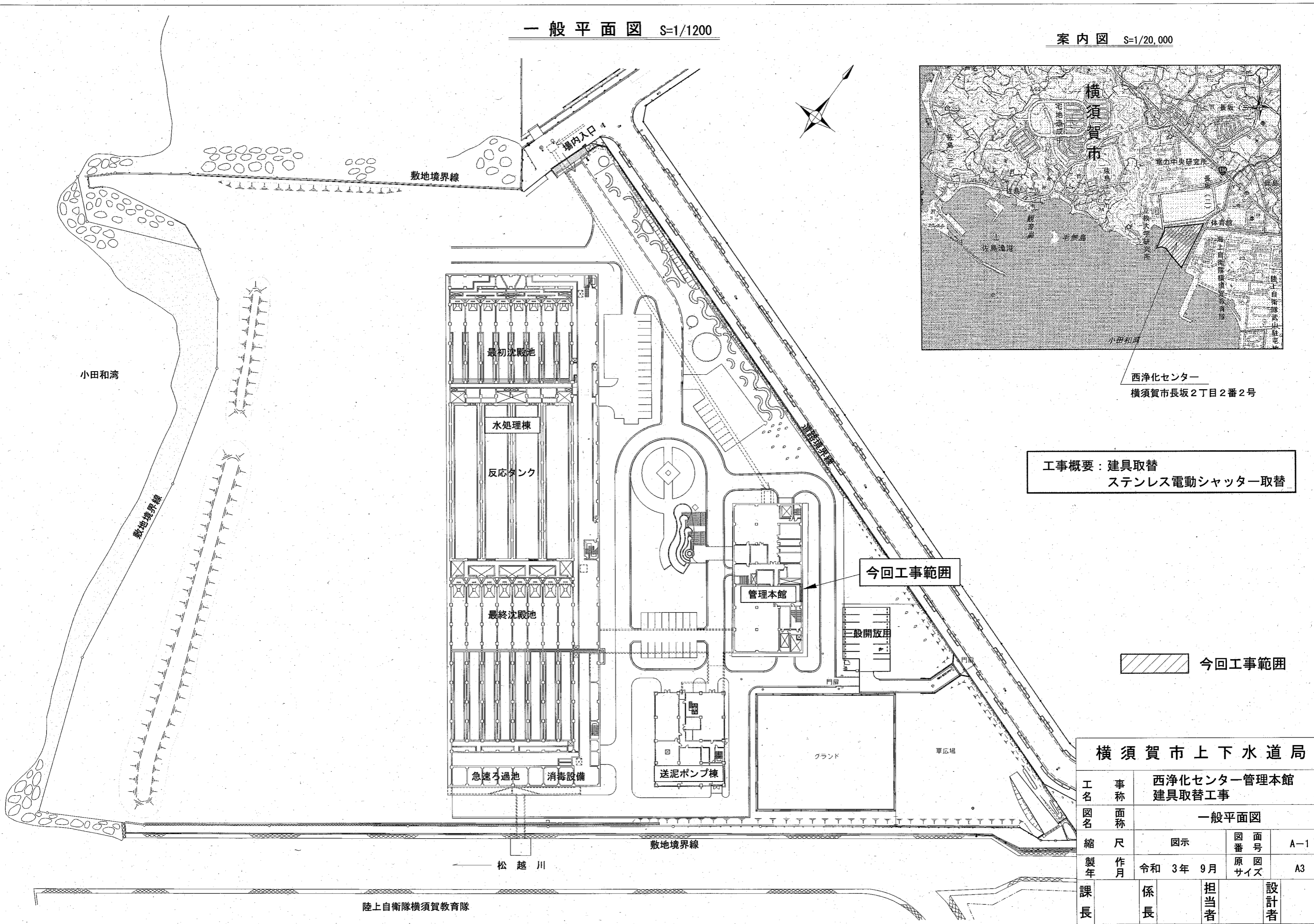


西浄化センター  
横須賀市長坂2丁目2番2号

工事概要：建具取替  
ステンレス電動シャッター取替

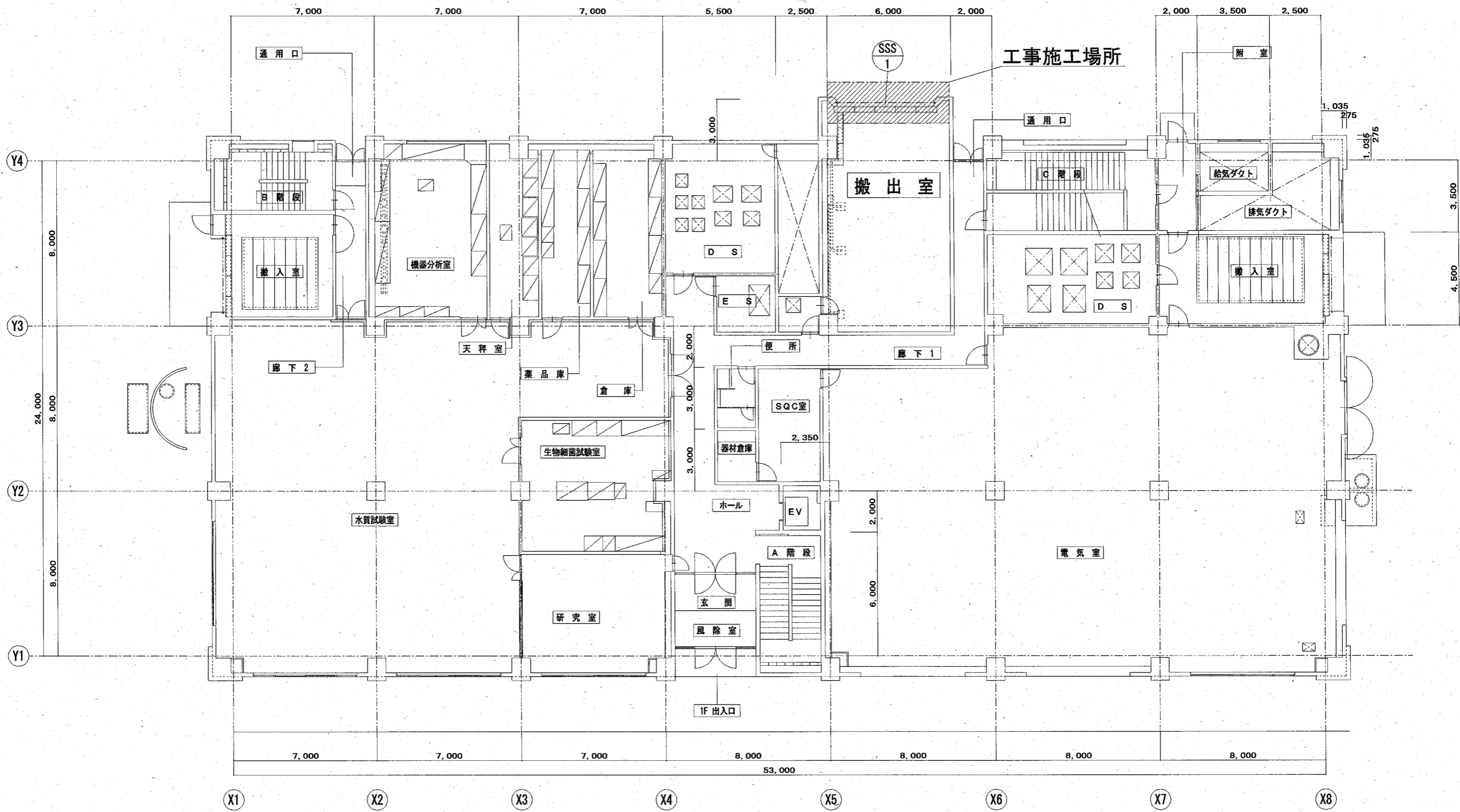
今回工事範囲

今回工事範囲



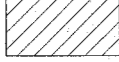
横須賀市上下水道局

工名	事称	西浄化センター管理本館 建具取替工事		
図名	面称	一般平面図		
縮尺	図示	図番	面号	A-1
製年	作月	令和 3年 9月	原図 サイズ	A3
課長	係長	担当者	設計者	



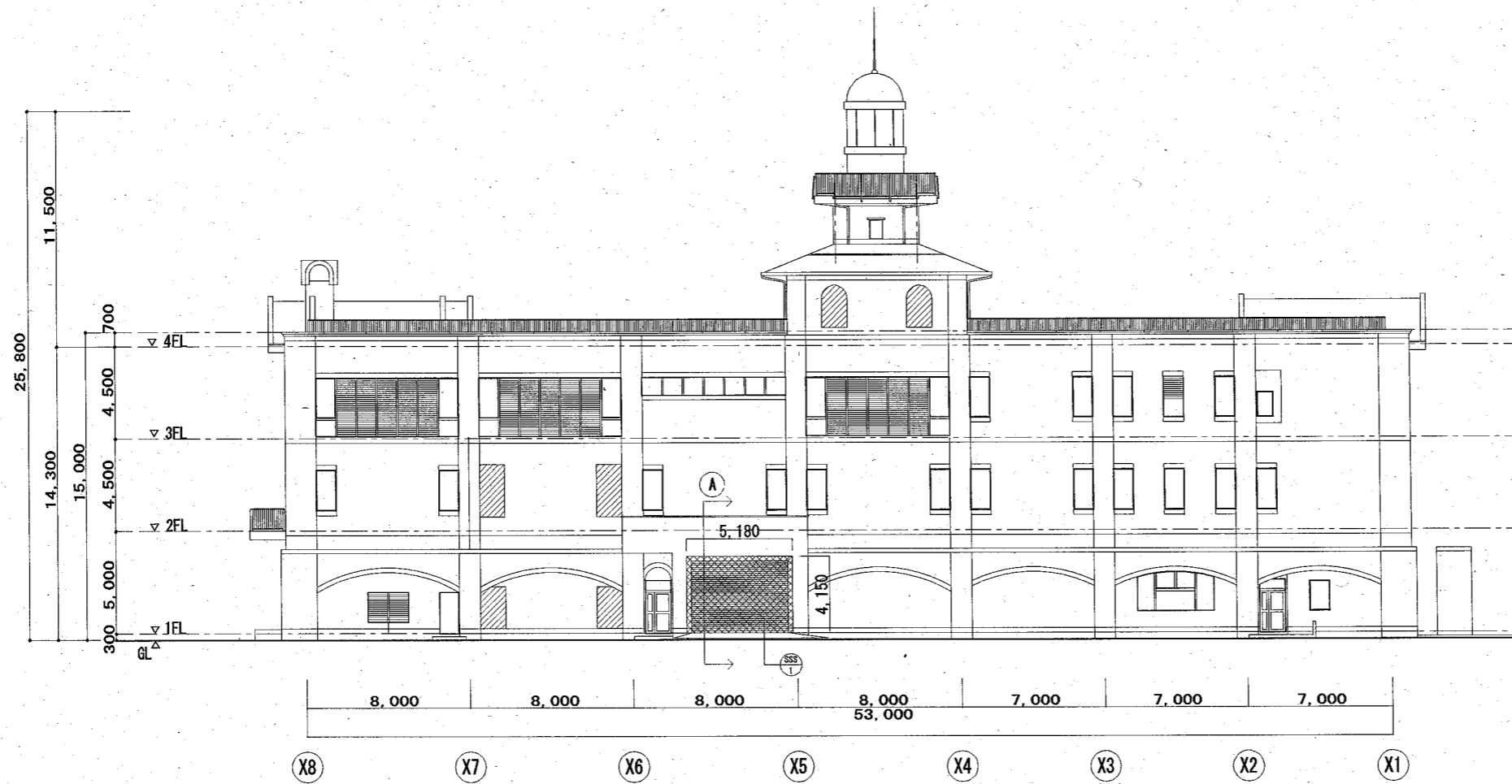
1階平面図 S=1:200

凡例

 改修工事範囲

横須賀市上下水道局

工名	事称	西浄化センター管理本館 建具取替工事		
図名	面称	1階平面図		
縮尺	1:200	図番	面号	A-2
製年	作月	令和 3年 9月	原図 サイズ	A3
課長	係長	担当者	設計者	

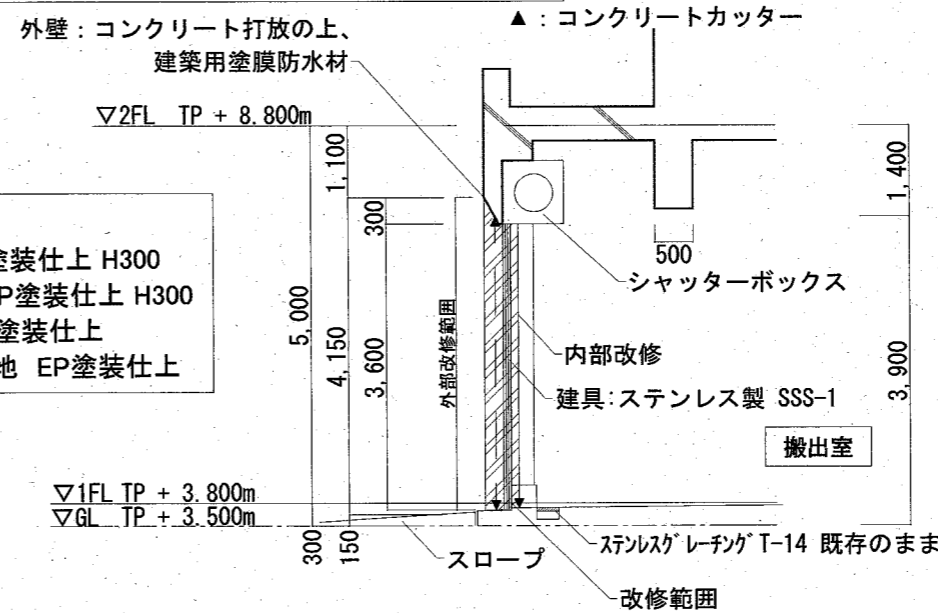


北側 立面図 S=1:300

**外壁改修**  
 既存:コンクリート打放(B)の上、複層塗材(RE)及び下地調整材(石綿含有)  
 改修:既存塗膜等の除去、下地調整材を含む全てを除去  
 下地補修、ひび割れ部Uカットシーリング充填工法 ポリマーセメントモルタル仕上  
 仕上 外壁用塗膜防水材塗り JIS A 6021 ローラー(シリコン仕上)

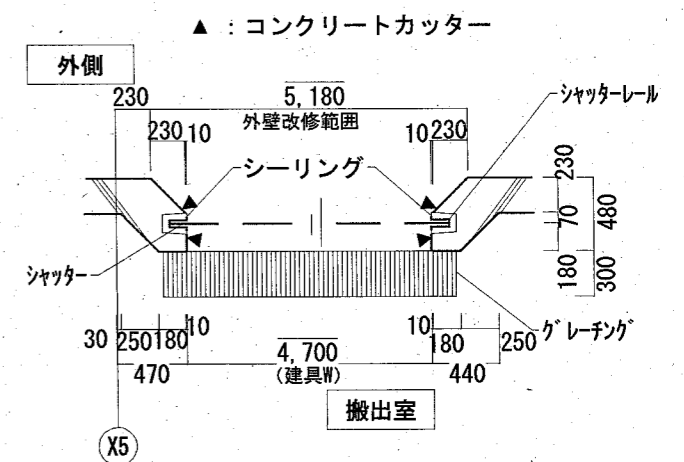
建具表		新設・撤去	
符号・名称・個数	SSS 1	ステンレス製 電動シャッター	1
姿 図			
建具	材質	SUS t=1.5 HL	
	特記事項	ステンレスシャッターボックス 耐風ガードレール 電動一式:電動開閉装置 障害物感知装置 3点式カウンタ付ボックス型スイッチ	

**内部改修**  
 幅木:既存 モルタル金ゴテ下地 VP塗装仕上 H300  
 改修後 モルタル金ゴテ下地 EP塗装仕上 H300  
 壁:既存 コンクリート打放仕上 VP塗装仕上  
 改修後 防水モルタル金ゴテ下地 EP塗装仕上



A 断面 S=1:100

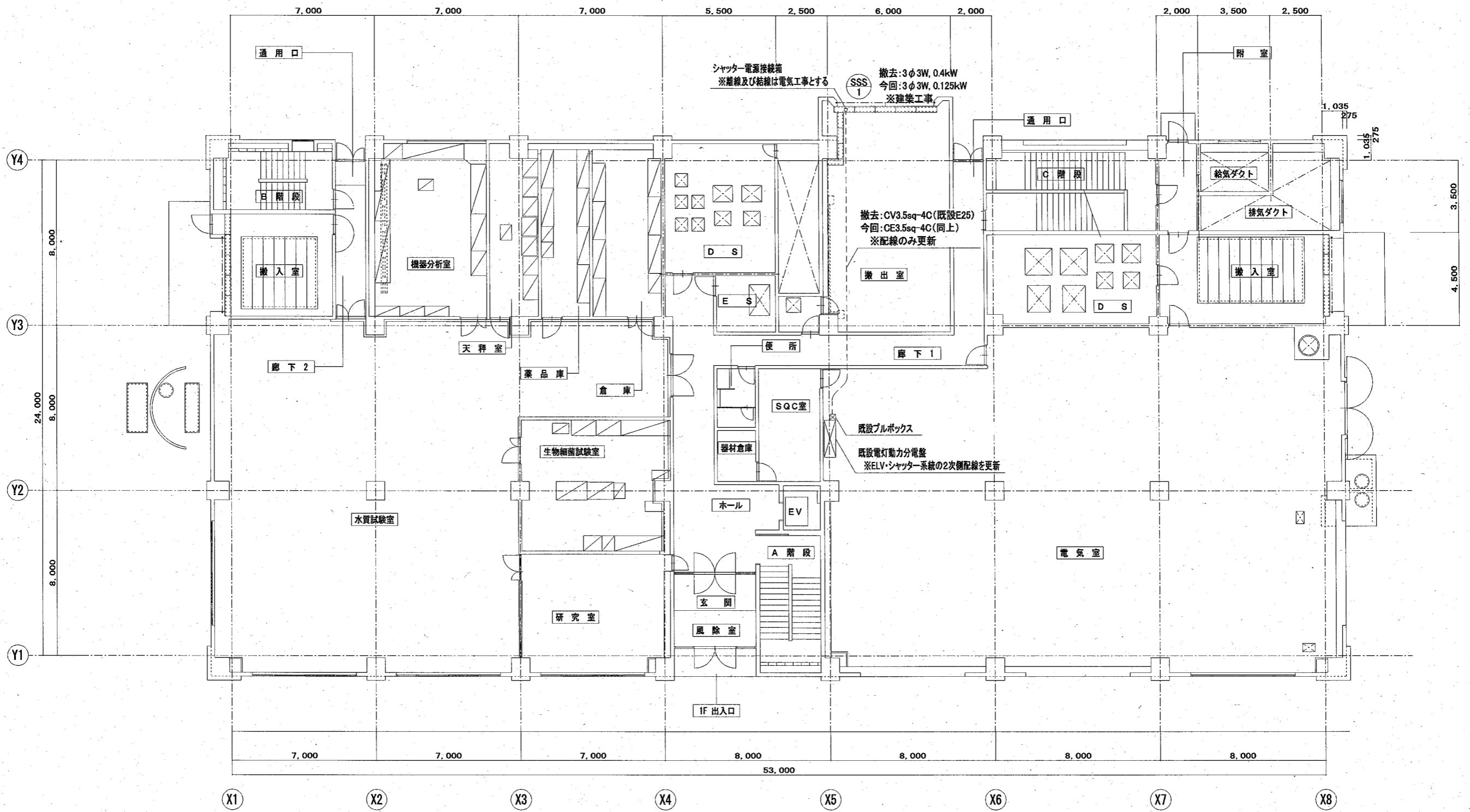
本工事対象箇所  
 外壁塗装改修  
 ひび割れ部改修 1.5m



詳細図 S=1:50

横須賀市上下水道局

工 事 名 称	西浄化センター管理本館 建具取替工事		
図 面 名 称	立面図、断面図、建具表		
縮 尺	図示	図 面 番 号	A-3
製 作 年 月	令和 3 年 9 月	原 図 大 小	A3
課 長	係 長	担 当 者	設 計 者



1階平面図 (電気設備) S=1:200

<b>横須賀市上下水道局</b>			
工 事 名	西浄化センター管理本館 建具取替工事		
図 名	1階平面図 (電気設備)		
縮 尺	1:200	図 面 番 号	E-1
製 作 年 月	令和 3 年 9 月	原 図 サ イ ズ	A3
課 長	係 長	担 当 者	設 計 者