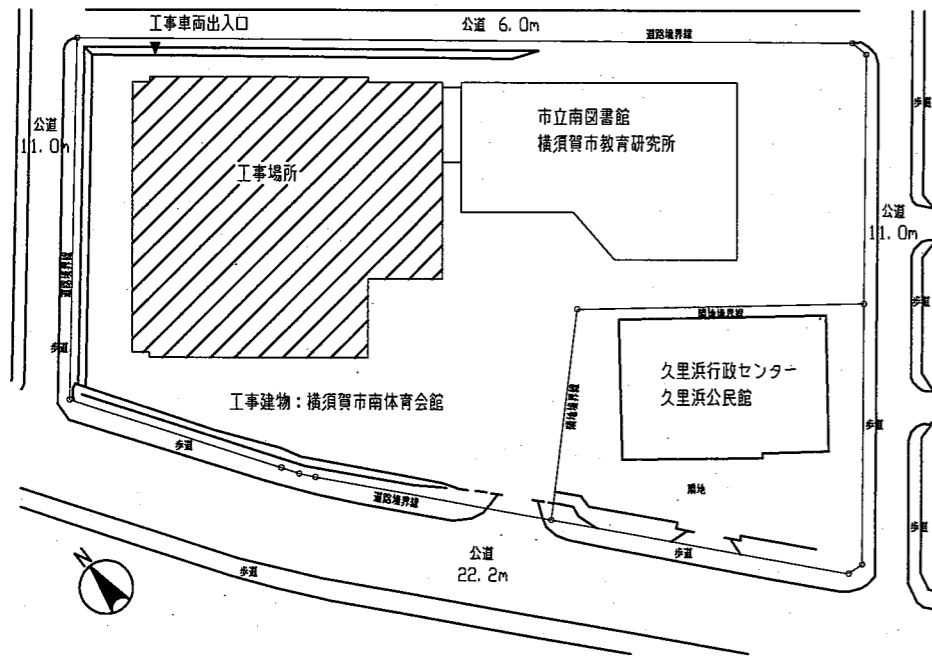


工事場所：横須賀市南体育会館
横須賀市久里浜6丁目14番1号

案内図



配置図 1:1000

工事内容

1. 外壁改修
2. 防水改修
3. 内外装改修
4. その他改修
5. 電気設備改修
6. 機械設備改修

1. 外壁改修 工事概要・仕様

A	外壁面（基礎面含む）塗装改修	外壁面（既存塗膜：弾性アクリル吹付タイル（下地調整材にアスベスト含有））、 外部基礎面（既存：コンクリート打放し VP塗り（下地調整材にアスベスト含有）） 既存塗膜及び下地調整の除去：ディスクグラインダーケレン（電動ケレン併用）工法にて既存塗膜（下地調整材を含む）を全て除去 下地調整：下地調整材C-2 仕上塗装：外壁用塗膜防水材塗り JIS A 6021（ローラー さび波模様 シリコン仕上げ） 外壁補修調査範囲：外壁面、外部基礎面 ひび割れ部：Uカットシーリング材充填工法 ポリマーセメントモルタル仕上（1.0mm以上）・・・500m 欠損部：エポキシ樹脂モルタル充填工法（ $\phi 100 \times 100$ ）・・・1200箇所 鉄筋腐裂部：鉄筋露出部ケレン、防錆処理後、エポキシ樹脂モルタル充填工法（ $\phi 100 \times 100$ ）・・・300箇所 浮き部補修：アンカーピンニング部分エポキシ樹脂注入工法・・・50穴
B	鋼製部塗装改修	鋼製建具（枠共）：DP塗り（B種） 下地調整（RB種） 上塗り等級1級（フッ素）
C	アルミ部塗装改修	アルミ製建具（枠共）、アルミパネル、アルミ笠木：DP塗り（B種） 下地調整（RB種） 上塗り等級1級（フッ素） ※鉄鋼面耐水性塗料塗りと同工程とする
D	各部シーリング打替え	外壁目地：ポリウレタン系シーリング（ 30×10 ） 建具廻り：ポリウレタン系シーリング（ 20×10 ） 建具水切上：変成シリコン系シーリング（ 20×10 ） 機械設備廻り（パイプフード・ウェザーカー）：ポリウレタン系シーリング（ 10×10 ） EXP、Jカバー廻り：変成シリコン系シーリング（ 30×10 ） アルミパネル：変成シリコン系シーリング（ 30×10 ） 庇軒天パネル継目：変成シリコン系シーリング（ 20×10 ） アルミ製笠木ジョイント部：変成シリコン系シーリング（ 30×10 ）

2. 防水改修 工事概要・仕様

E	体育室新板屋根防水改修	下地処理：水洗い工法（10MPa程度以上） 新規防水：超速硬化型ウレタン塗膜防水吹付（折半屋根、側溝） 錆部補修：ケレン、防錆処理後、不飽和ポリエステルパテ・・・200箇所 頂部（ハゼ）両側シーリング材打設：ポリウレタン系シーリング（ 20×10 ） 既存ドレン撤去後、改修用ドレン新設
F	屋上防水改修	既存撤去：塩ビシート防水（立上がり部のみ） 新規防水：合成高分子系ルーフィングシート防水（種別：S-M2）平場：機械的固定工法 立上り：接着工法、防水押え金物（水切り併用型） 下地処理：水洗い工法（10MPa程度以上） 下地調整（立上り）：ポリマーセメント系防水材 既存ドレン撤去後、改修用ドレン新設 コンクリート基礎撤去、新設
G	ライトコート防水改修	既存撤去：塩ビシート防水（平場、立上がり共）、一部塗膜防水 新規防水：ウレタンゴム系塗膜防水（種別：X-2）密着工法、フッ素仕上げ 下地処理：水洗い工法（10MPa程度以上） 下地調整：ポリマーセメント系防水材 ひび割れ部：Uカットシーリング材充填工法 ポリマーセメントモルタル仕上（1.0mm以上）・・・20m コンクリート基礎撤去（カッター共） 防水モルタル補修 既存ドレン撤去後、改修用ドレン新設
H	エントランス底部防水改修	既存撤去：塩ビシート防水（平場、立上がり共） 新規防水：合成高分子系ルーフィングシート防水（種別：S-F2）接着工法 下地処理：水洗い工法（10MPa程度以上） 既存ドレン撤去後、改修用ドレン新設
I	小体育室屋根防水改修	シート防水立上り：変成シリコン系シーリング（ 15×10 ）

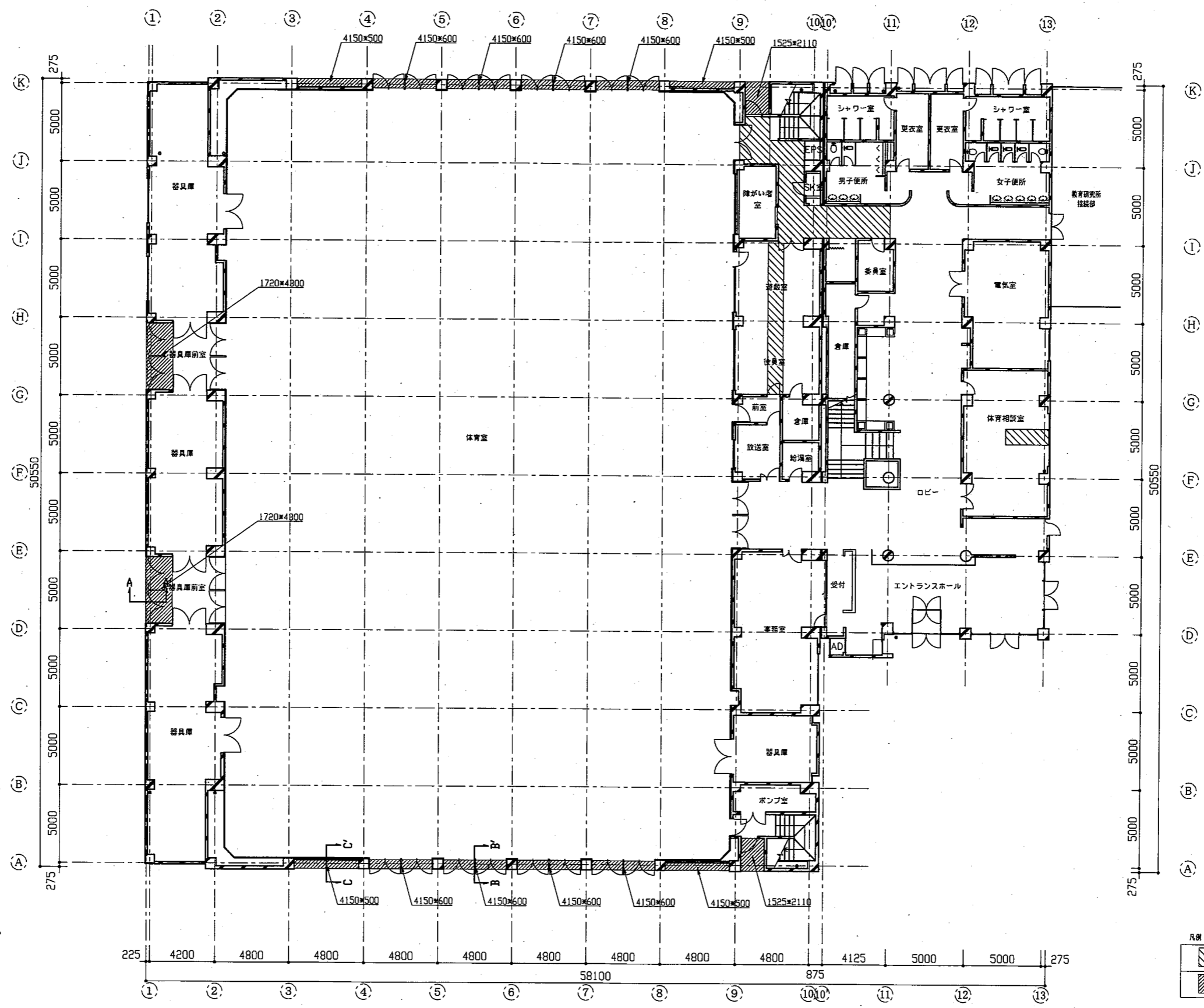
3. 内外装改修 工事概要・仕様

J	内部改修	天井（既存：石こうボード+ロックウール化粧吸音板）撤去 一部天井下地撤去 改修後…石こうボード t9.5+ロックウール化粧吸音板 t12.0 軽量鉄骨天井地下地19型 $\phi 360$ 程度 インサート共 塩ビ製廻り縁 天井点検口新設（ $\phi 450$ 程度、開口補強共 計3か所 $\phi 600$ 程度、開口補強共 計2か所） アルミルーバー取り外し、再取り付け
K	外部改修	屋根軒裏（既存：ケイ酸カルシウム板（アスベスト含有）下地共）撤去 改修後…ケイ酸カルシウム板 t8.0突付新設 軽量鉄骨天井地下地25型 $\phi 300$ 程度 インサート共、仕様：EP塗り（B種） 下地調整：RB種 通気口撤去、新設（ 4300×600 程度、SUSワイヤーメッシュ $\phi 3 \times 30$ 程度 補強金物共） 外壁軒裏（既存：ケイ酸カルシウム板（アスベスト含有））撤去 改修後…ケイ酸カルシウム板 t6.0（既存下地再利用）突付新設、仕様：EP塗り（B種） 下地調整：RB種 塩ビ製廻り縁

4. その他改修 工事概要・仕様

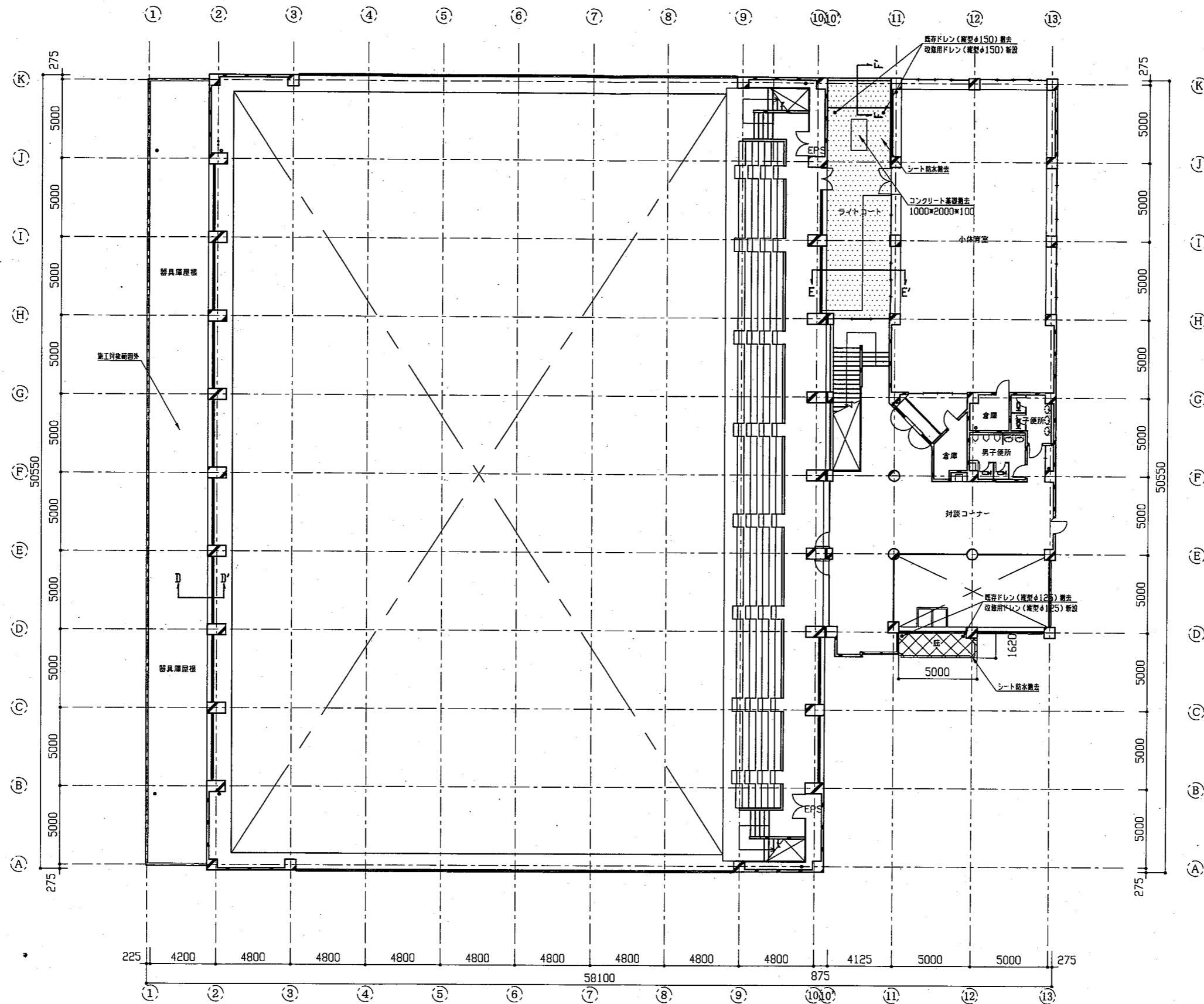
L	とい改修	既存堅礎撤去、堅礎（VP100 既存切断キャップ止め、ステンレス支持金物共）新設 壁コア掘削（ $\phi 100$ 程度） 小体育室天井（既存：和風天井用化粧ボード）撤去、石こうボード t9.0の上クロス仕上 羊絨格子天井 新設 天井点検口新設（ $\phi 450$ 程度、開口補強共 計1か所）
M	建具改修	鋼製建具：かぶせ工法 SD-3（1か所）
N	館名文字改修	箱文字撤去後、箱文字（SUS製 HL $\phi 300$ ）新設 9文字「横須賀市南体育会館」

工事名	南体育会館外壁改修その他工事			設計者資格氏名	級建築士登録第 号		課長	主査等	担当者	横須賀市 都市部 公共建築課
図面名称	案内図、配置図	図番	1/16	縮尺	1:1000(A2)	作図	令和3年9月 日			



工事名	南体育会館外壁改修その他工事			設計者資格氏名	級建築士登録第 号		課長	主査等	担当者
図面名称	1階平面図	図番	2/16	縮尺	1:200(A2)	作図	令和3年9月 日		

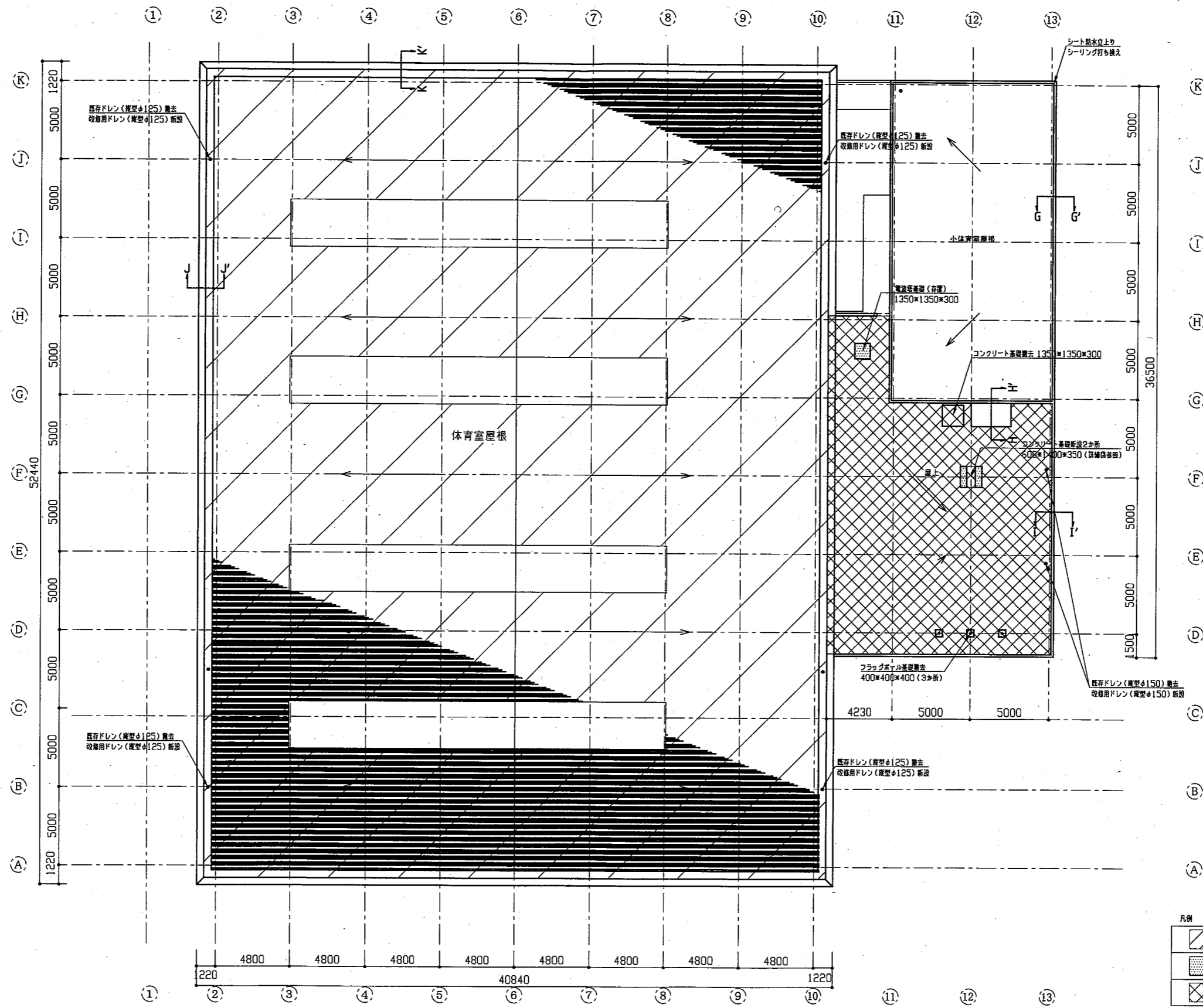
横須賀市
都市部 公共建築課



凡例	
	ウレタン系塗膜防水(種別:X-2) 施工範囲
	合成高分子系+ウレタン防水(種別:S-F2) 施工範囲

工事名	南体育会館外壁改修その他工事			設計者資格 氏名	級建築士登録第 号			課長	主査等	担当者
図面名称	2階平面図	図番	3/16	縮尺	1:200(A2)	作図	令和3年9月 日			

横須賀市
都市部 公共建築課



凡例

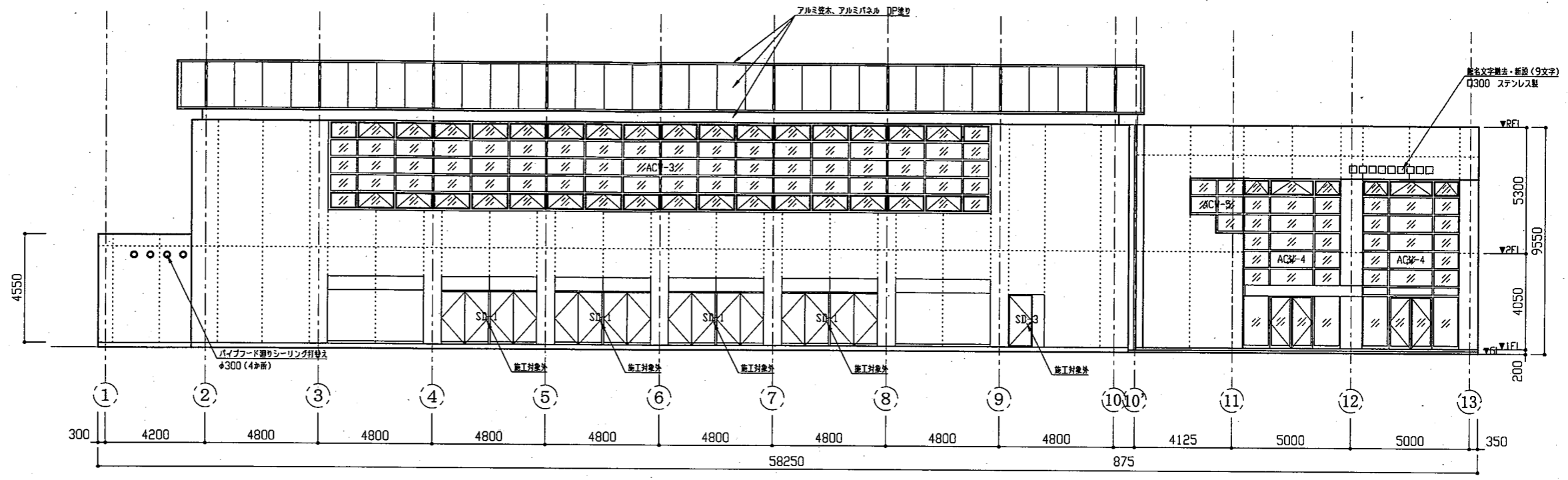
	超硬型防水工法 施工範囲
	ウレタン系塗膜防水(種別:X-2) 施工範囲
	合成高分子系+フッゲン+防水(種別:S-M2) 施工範囲

工事名	南体育会館外壁改修その他工事	設計者資格 氏名	級建築士登録第	号	課長	主査等	担当者
図面名称	屋根伏図	図番	4/16	縮尺	1:200(A2)	作図	令和3年9月 日

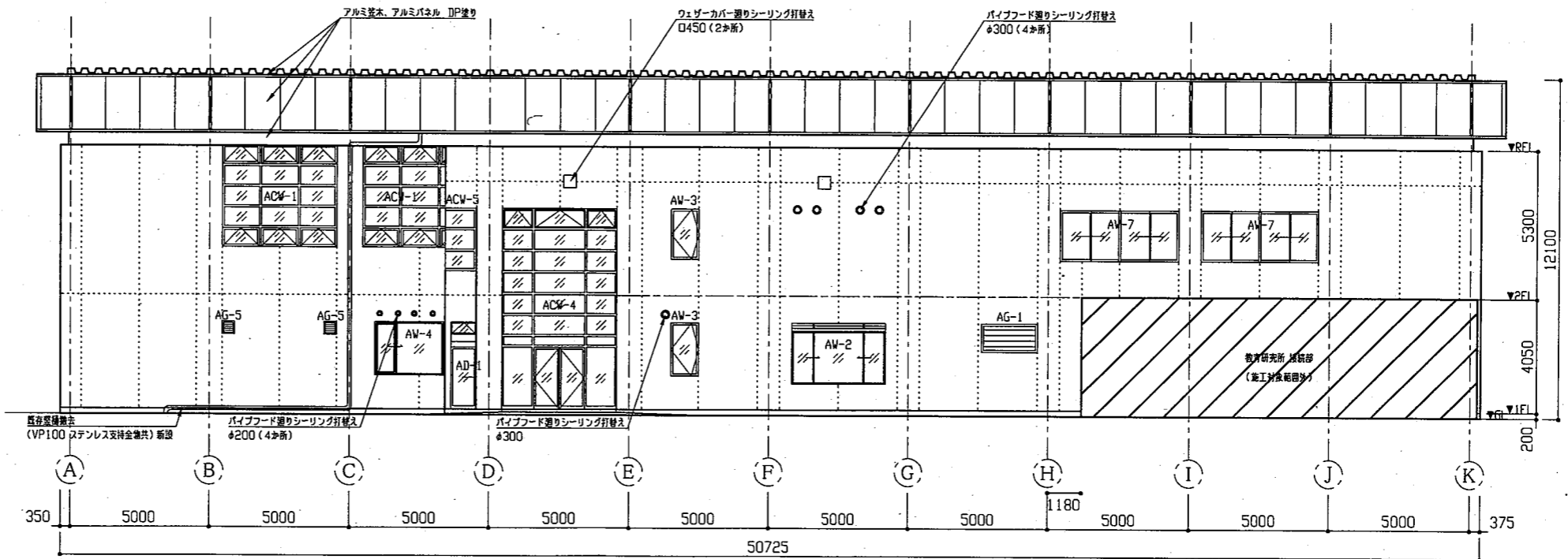
横須賀市
都市部 公共建築課

建具寸法	
記号	寸法
ACW-1	4080*3600
ACW-2	4080*4335
ACW-3	27880*3600
ACW-4	4080*7135
ACW-5	3685*2220
AW-1	2800*600
AW-2	3340*2165
AW-3	1000*1885
AW-3'	1000*1875
AW-4	3200*1885
AW-5	4200*650
AW-6	3140*650
AW-7	4200*1800
AW-8	3800*1400
AW-9	4200*2400
AW-10	4200*2550
AW-11	3140*650
AW-12	10465*750
AD-1	900*3085
AG-1	2000*1000
AG-2	1000*400
AG-3	3140*300
AG-4	4800*400
AG-5	450*450
SD-1	4060*2825
SD-2	4240*2200
SD-3	1000*2200
SD-4	3140*1800
SD-5	4200*1800

凡例	
	打設目録



南側立面図 1:150

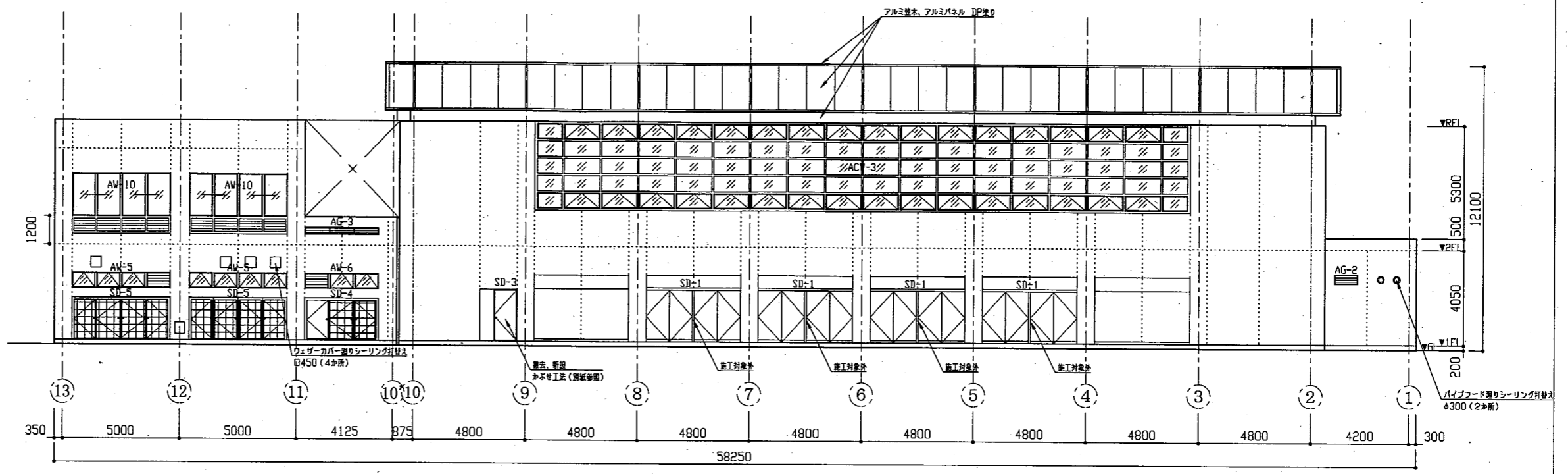


東側立面図 1:150

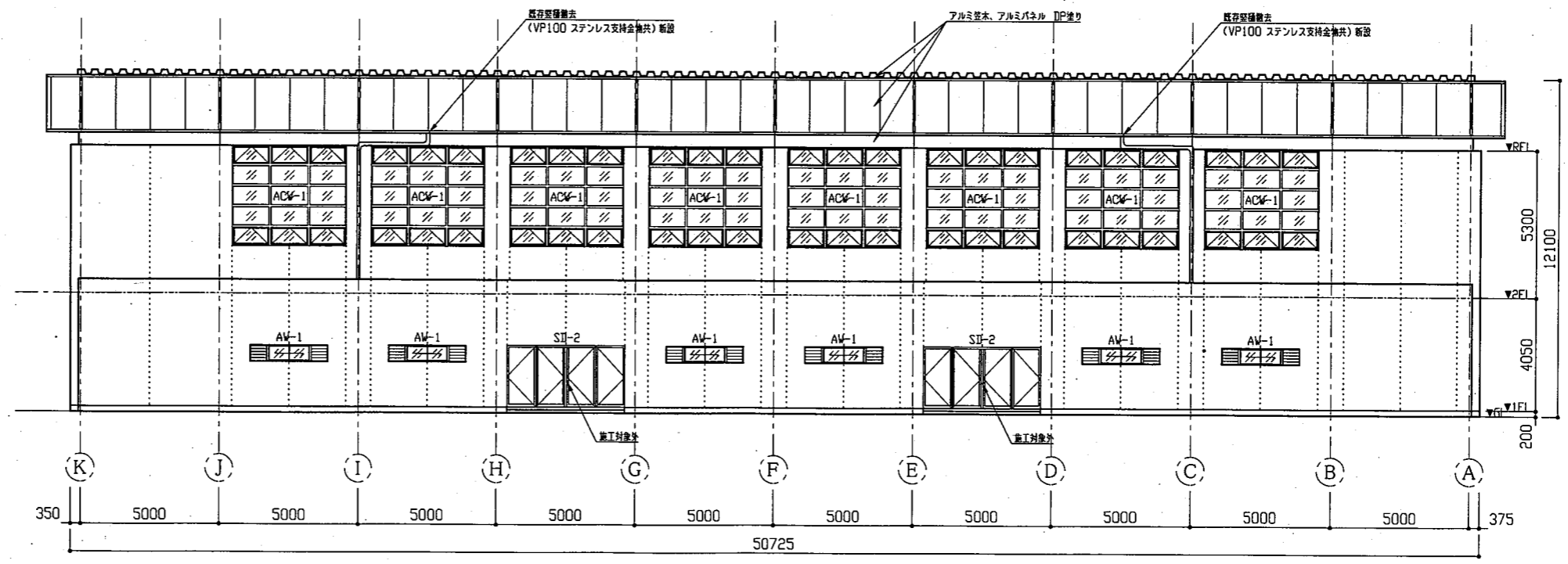
工事名	南体育会館外壁改修その他工事			設計者資格氏名	級建築士登録第 号		課長	主査等	担当者	横須賀市 都市部 公共建築課
図面名称	立面図(1)	図番	5/16	縮尺	1:150(A2)	作図	令和3年9月 日			

建具寸法	
記号	寸法
ACW-1	4080*3600
ACW-2	4080*4335
ACW-3	27880*3600
ACW-4	4080*7135
ACW-5	3685*2220
AW-1	2800*600
AW-2	3340*2165
AW-3	1000*1885
AW-3'	1000*1875
AW-4	3200*1885
AW-5	4200*650
AW-6	3140*650
AW-7	4200*1800
AW-8	3800*1400
AW-9	4200*2400
AW-10	4200*2550
AW-11	3140*650
AW-12	10465*750
AD-1	900*3085
AG-1	2000*1000
AG-2	1000*400
AG-3	3140*300
AG-4	4800*400
AG-5	450*450
SD-1	4060*2825
SD-2	4240*2200
SD-3	1000*2200
SD-4	3140*1800
SD-5	4200*1800

凡例	
	打覆目地



北側立面図 1:150

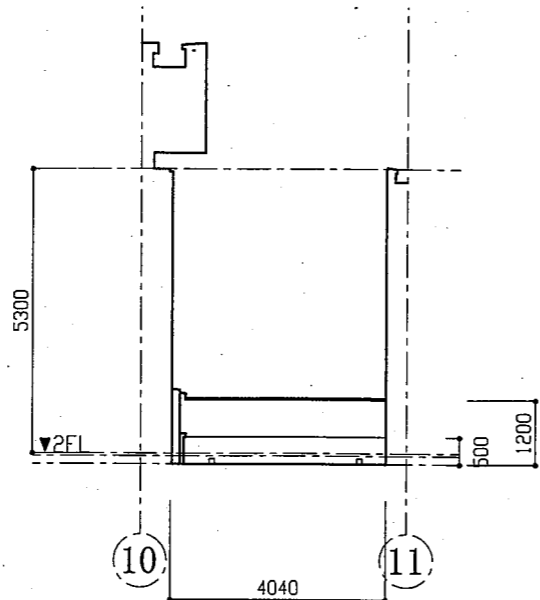


西側立面図 1:150

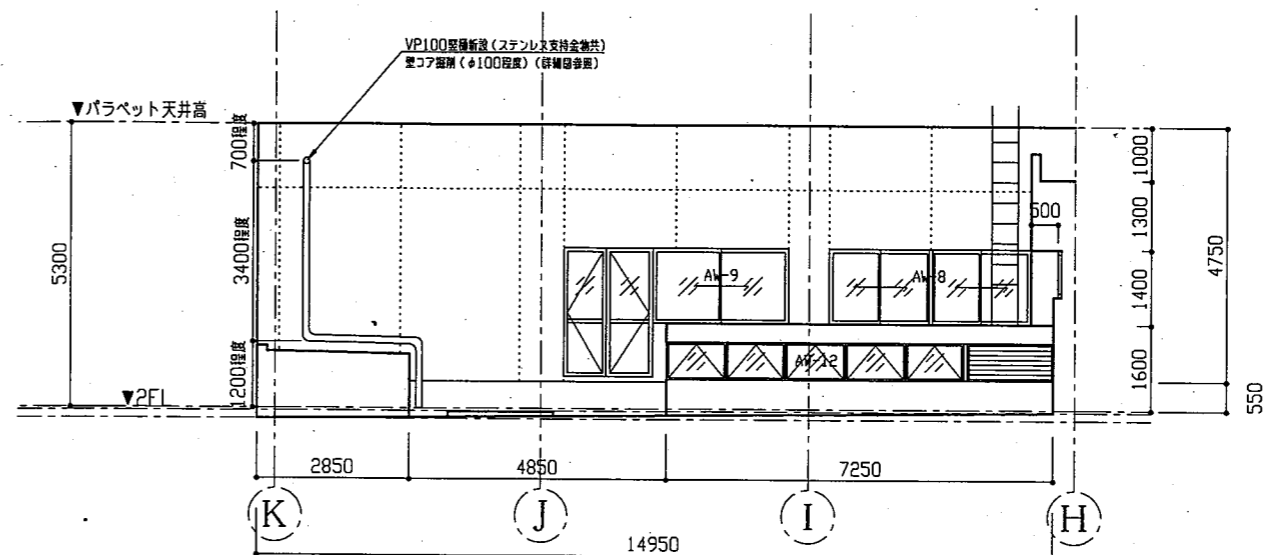
工事名	南体育会館外壁改修その他工事			設計者資格氏名	級建築士登録第 号		課長	主査等	担当者	横須賀市 都市部 公共建築課
図面名称	立面図(2)	図番	6/16	縮尺	1:150(A2)	作図	令和3年9月 日			

建具寸法	
記号	寸法
ACW-1	4080*3600
ACW-2	4080*4335
ACW-3	27880*3600
ACW-4	4080*7135
ACW-5	3685*2220
AW-1	2800*600
AW-2	3340*2165
AW-3	1000*1885
AW-3'	1000*1875
AW-4	3200*1885
AW-5	4200*650
AW-6	3140*650
AW-7	4200*1800
AW-8	3800*1400
AW-9	4200*2400
AW-10	4200*2550
AW-11	3140*650
AW-12	10465*750
AD-1	900*3085
AG-1	2000*1000
AG-2	1000*400
AG-3	3140*300
AG-4	4800*400
AG-5	450*450
SD-1	4060*2825
SD-2	4240*2200
SD-3	1000*2200
SD-4	3140*1800
SD-5	4200*1800

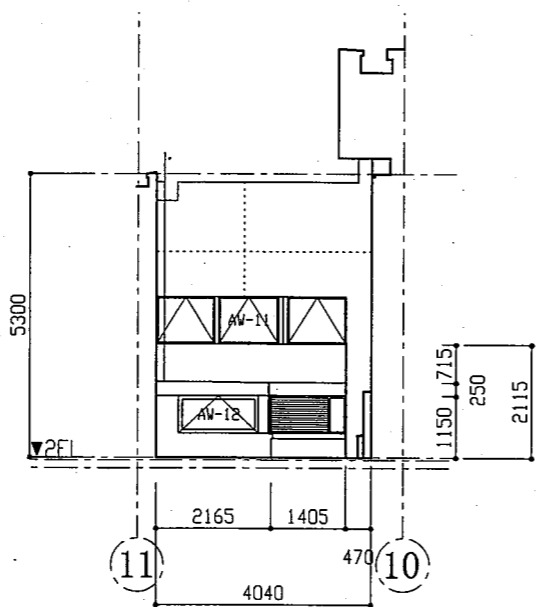
凡例	
	打覆目地



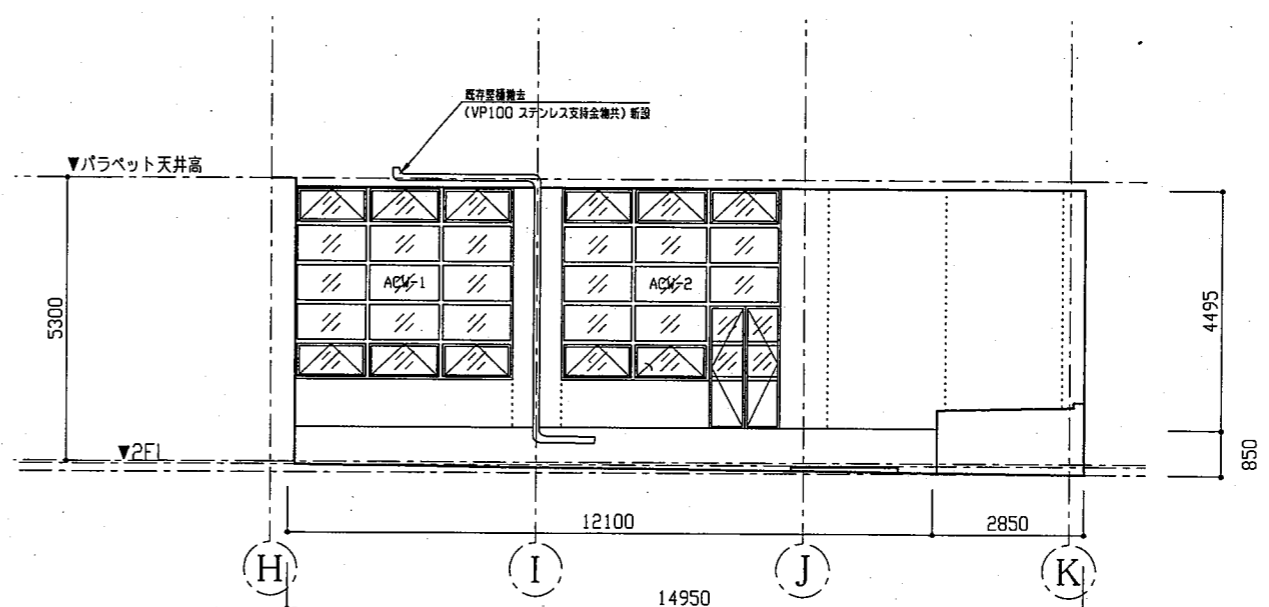
K 通り立面図 1:100



11 通り立面図 1:100

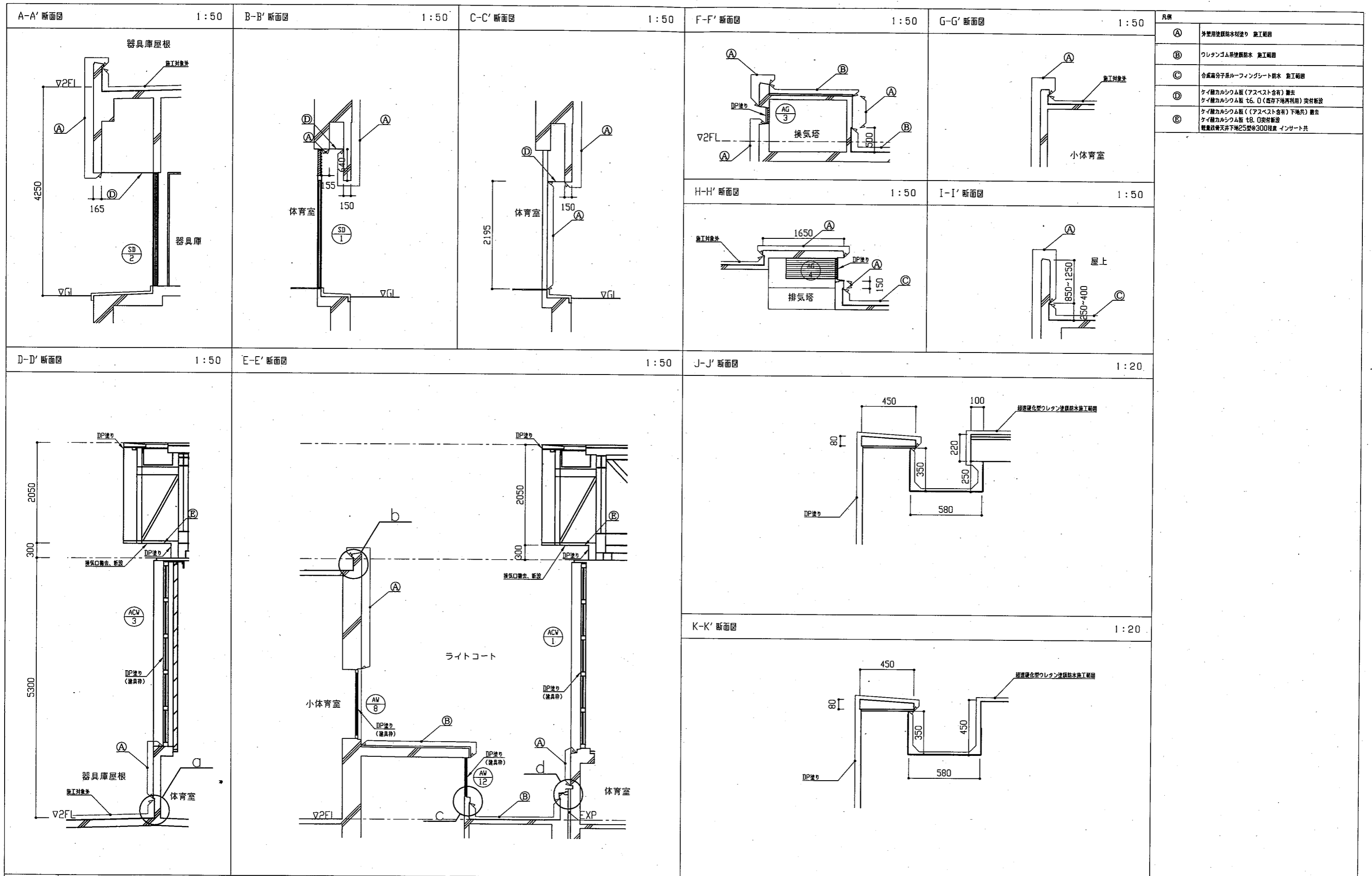


H 通り立面図 1:100

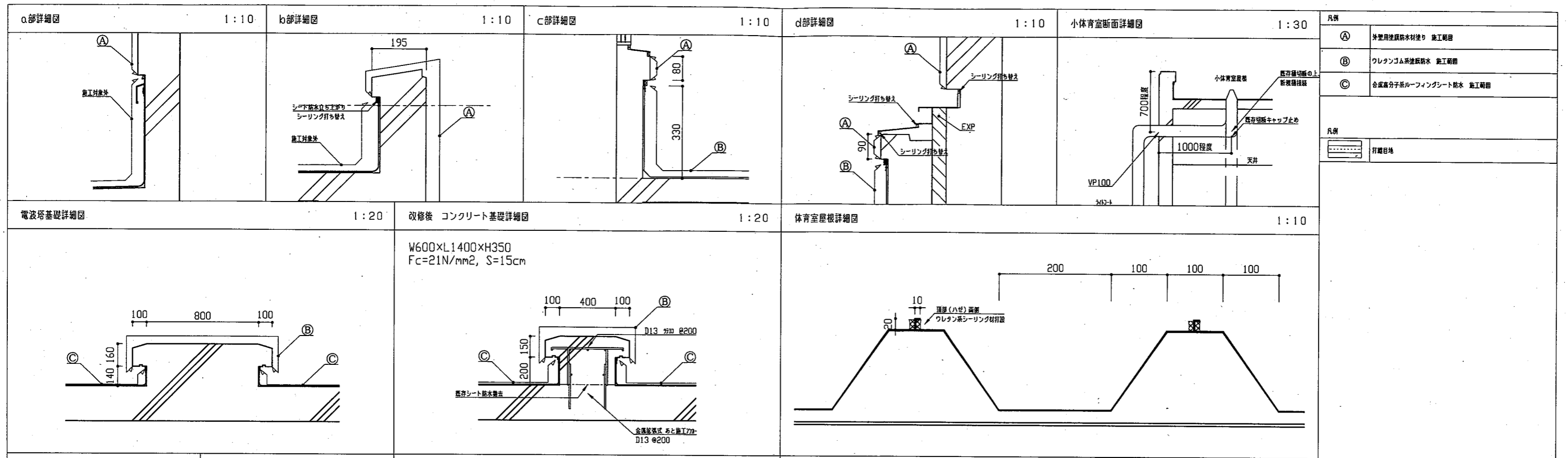


10 通り立面図 1:100

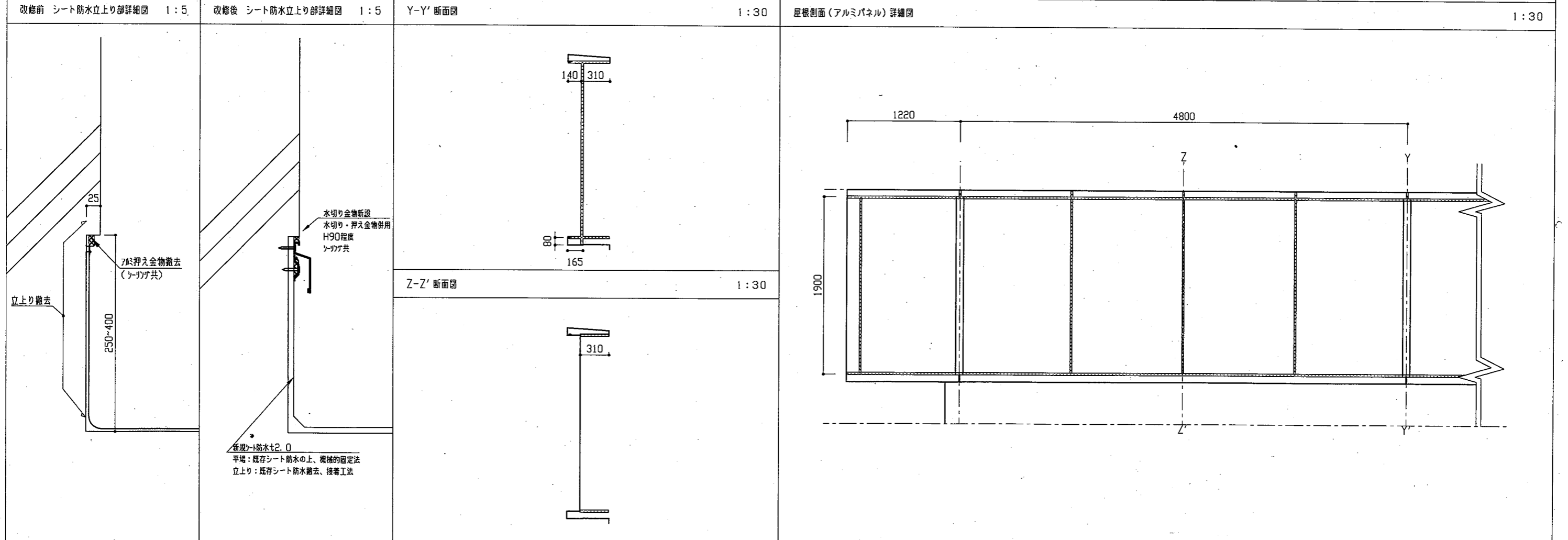
工事名	南体育会館外壁改修その他工事			設計者資格 氏名	級建築士登録第 号		課長	主査等	担当者	横須賀市 都市部 公共建築課
図面名称	立面図(3)	図番	7/16	縮尺	1:100(A2)	作図	令和3年9月 日			



工事名	南体育会館外壁改修その他工事		設計者資格氏名	級建築士登録第 号		課長	主査等	担当者	横須賀市 都市部 公共建築課
図面名称	断面図	図番	8/16	縮尺	1:50 1:20(A2)	作図	令和3年9月 日		

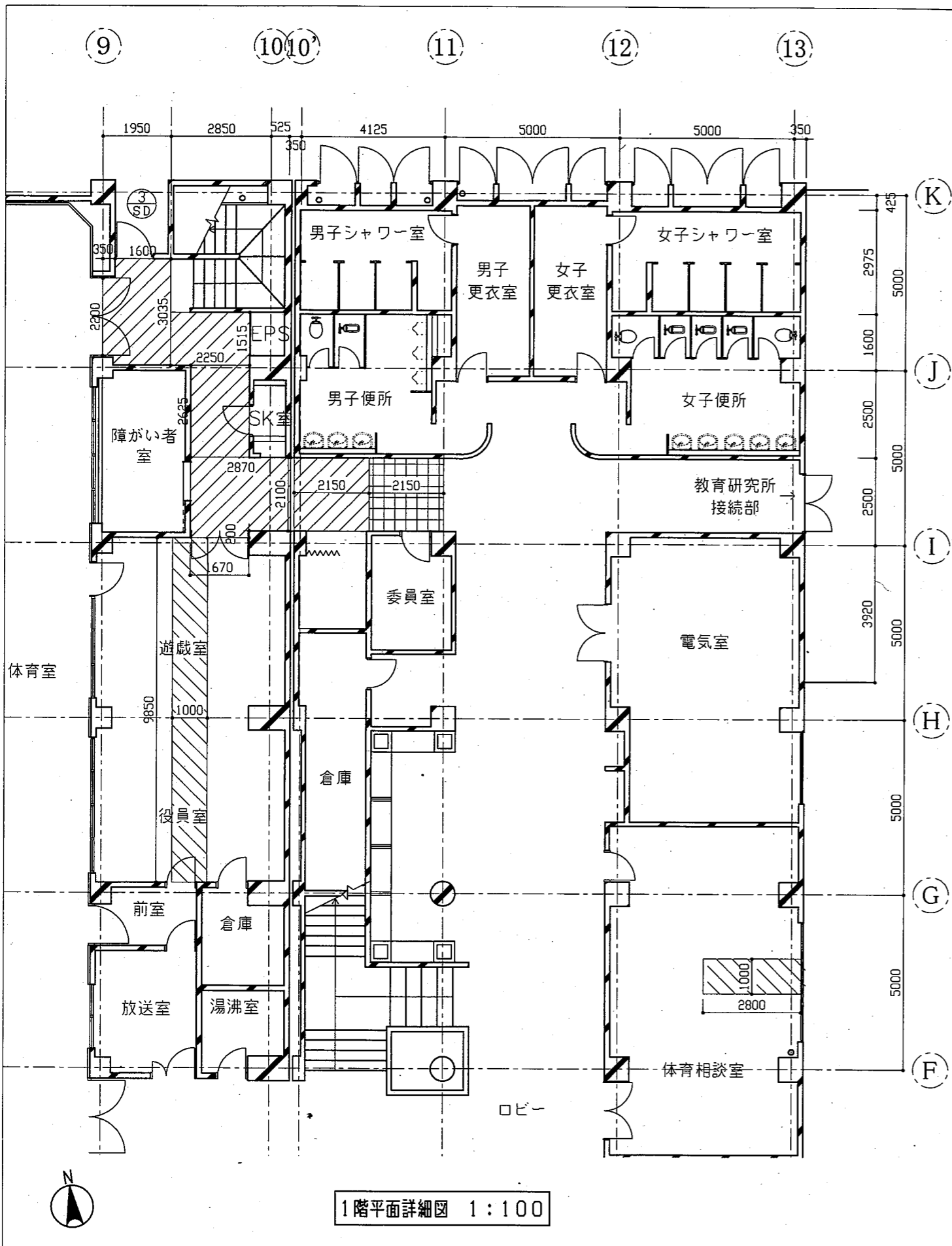


凡例	①	外壁用塗膜防水材塗り 施工範囲
	②	ウレタンゴム系塗膜防水 施工範囲
	③	合成高分子ルーフィングシート防水 施工範囲
凡例		打継目地



工事名	南体育会館外壁改修その他工事		設計者資格 氏名	級建築士登録第 号		課長	主査等	担当者
図面名称	部分詳細図・断面図	図番	9/16	縮尺	図示による(A2)	作図	令和3年9月 日	

横須賀市
都市部 公共建築課



凡例

	天井ボード撤去、新設(石膏ボード t9.5+ロックウール化粧吸音板 t12.0 軽量鉄骨天井下地19型@360程度 インサート共)
	天井ボード撤去、新設(石膏ボード t9.5+ロックウール化粧吸音板 t12.0)
	天井アルミ製格子ルーバー取り外し、再取り付け 清掃共

建具表 1:100

符合	③ SD 改修前
姿図	
箇所・数	北階段 1か所
見込	40
材質仕上	スチール OP
建具金物	ドアチェック、ピボットヒンジ、ケースハンドル(大型)、本締り鍵、煽り止め付戸当り(壁付:残置)
備考	
符合	③ SD 改修後
姿図	
箇所・数	北階段 1か所
見込	40
材質仕上	溶融亜鉛めっき鋼板 t1.6 アクリル系塗料(焼付塗装)
建具金物	SUST番、両面ケースハンドル シリンダー/サムターン、ドアチェック その他付属金物一式
備考	枠四周合成ゴム気密材付 3方枠かぶせ工法、くつぎり撤去工法 耐風圧性:S-4

工事名	南体育会館外壁改修その他工事		設計者資格氏名	級建築士登録第	号	課長	主査等	担当者
図面名称	1階平面詳細図 建具表	図番	10/16	縮尺	1:100(A2)	作図	令和3年9月	日

横須賀市
都市部 公共建築課

凡例

図中特記無き記号は以下の通り

(改修)

- A 照明器具A ウォールライト 防湿・防雨型 SUS製 高出力型(HF32形器具相当) ポリ台共
- B 照明器具B LEDダウンライト 白熱灯100形相当 昼白色 軒下用 LRS1RP-08
- C 照明器具C LEDダウンライト 白熱灯100形相当 昼白色 屋内用 LRS1-08
- 非常用照明器具 電源内蔵型 30分間タイプ 埋込型 KI-LRS11-1
- S LED誘導灯 避難口誘導灯 B級・BH形 片面・壁付 リニューアルプレート共
- 煙感知器 3種 露出型
- S スピーカー 3W 天井埋込型 ATT付
- A 自動点滅器 3A AC100V
- タンプスイッチ 1P15A×2 ネーム付
- ⊠ SUS WP プルボックス SUS WP ET付
- 1.6 I.E1.6×2 E1.6(既設E19)
- 1.6 EEF1.6-3C(天井隠蔽)
- AE1.2-2C(天井隠蔽)
- t インターホン子機 プレートSUS製 埋込型

(既設)

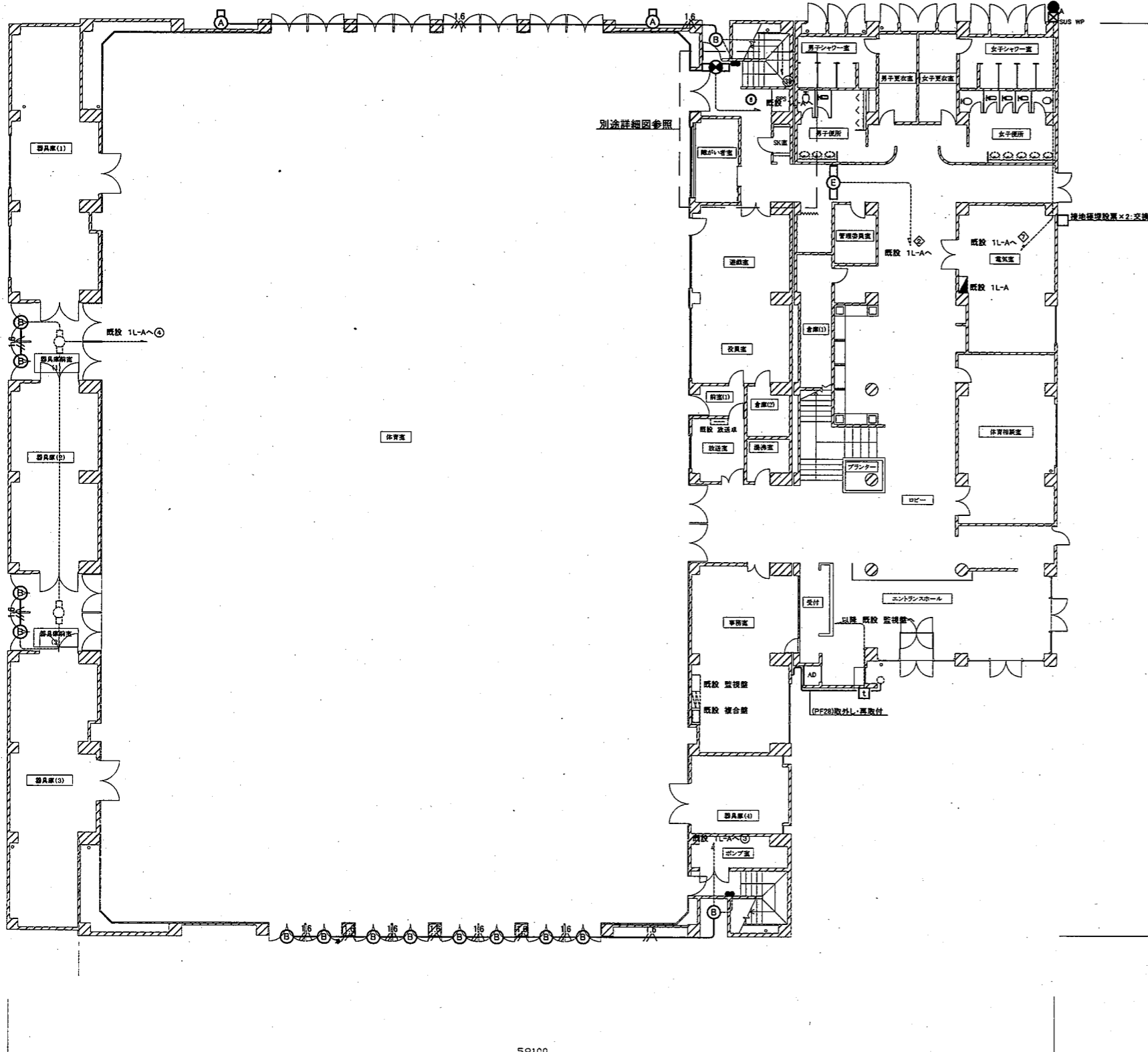
- 既設配線
- 既設照明器具
- 既設機械警備用スイッチ

注記

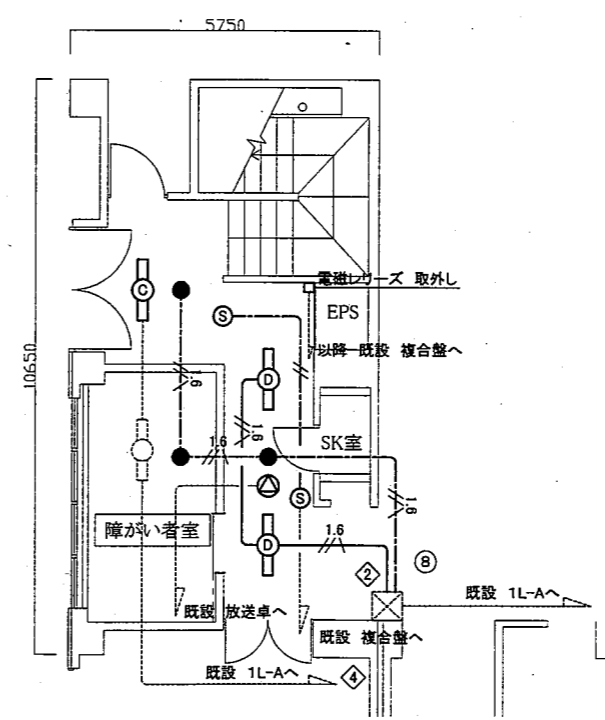
1. 不要な配管配線・支持金具等は撤去処分のこと。
2. 配線はすべてエコケーブルを使用すること。
3. 照明器具E撤去後の開口部はプレートで補修のこと。

(撤去)

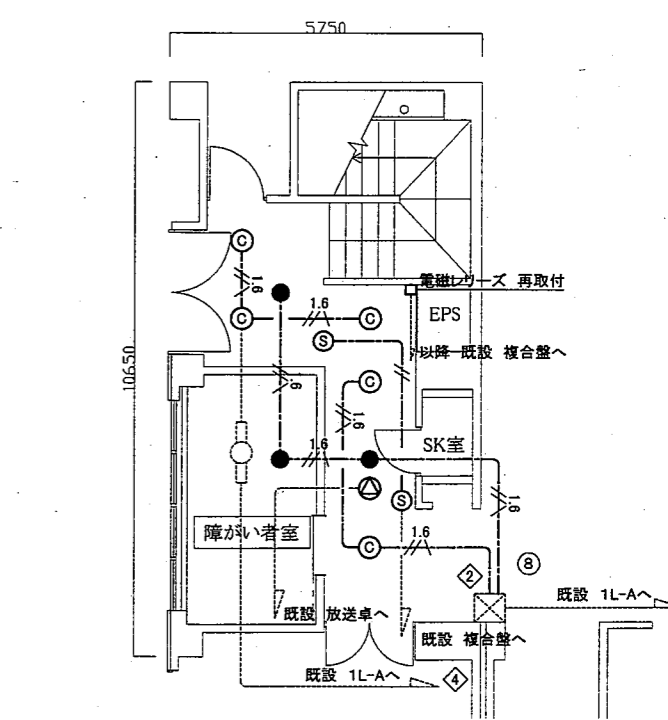
- A 照明器具A プラケットライト HF100W相当
- B 照明器具B ダウンライト 100W相当
- C 照明器具C FL40W×2 埋込型
- D 照明器具D FL40W×1 埋込型
- E 照明器具E FL40W×1 パイプ吊
- 非常用照明器具 IL20W×1 埋込型
- S 避難口誘導灯 FL40W×2 片面型
- 煙感知器 3種 露出型
- S スピーカー 3W 天井埋込型 ATT付
- A 自動点滅器 3A AC100V
- タンプスイッチ 1P15A×2
- t インターホン子機 プレートSUS製 埋込型
- ⊠ SUS WP プルボックス SUS WP ET付
- 1.6 I.V1.6×2 E1.6(既設E19)
- 1.6 VVF1.6-3C(天井隠蔽)
- AE1.2-2C(天井隠蔽)




1階 電気設備 改修・撤去図(1:200)

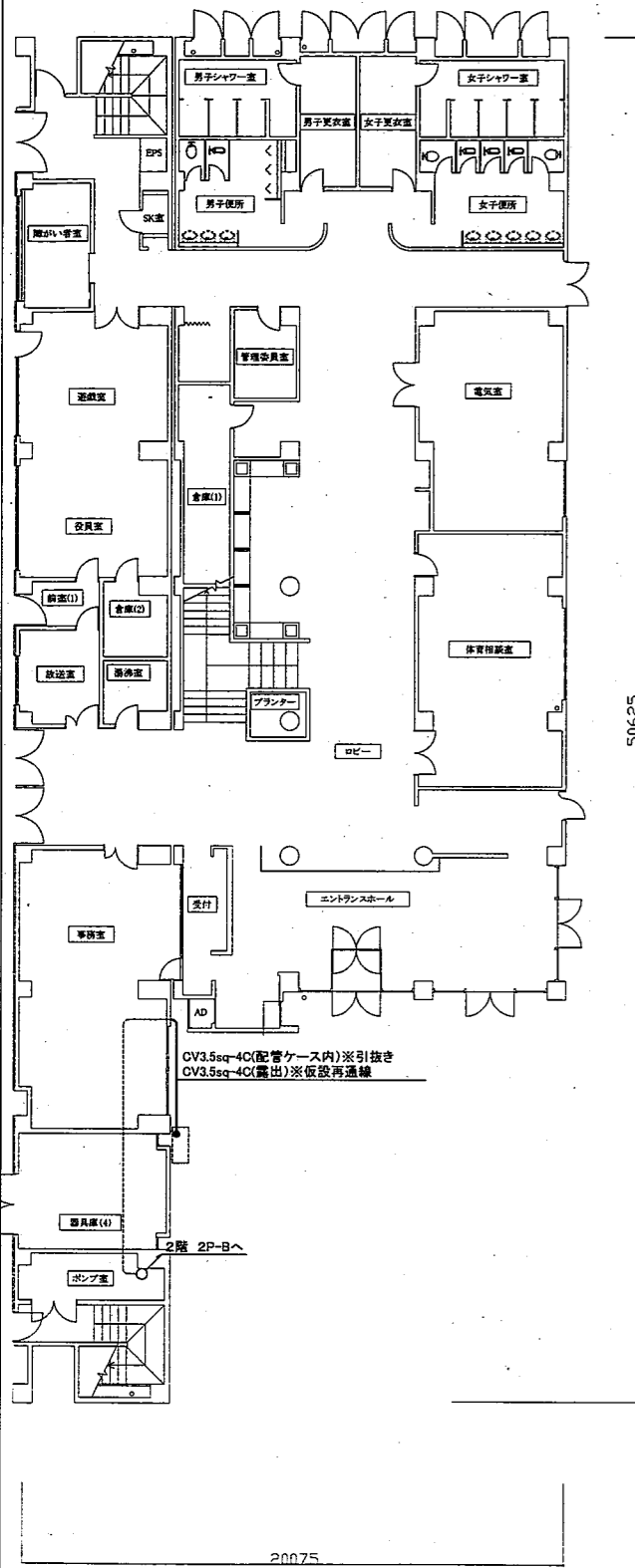


1階 電気設備 詳細撤去図(1:100)

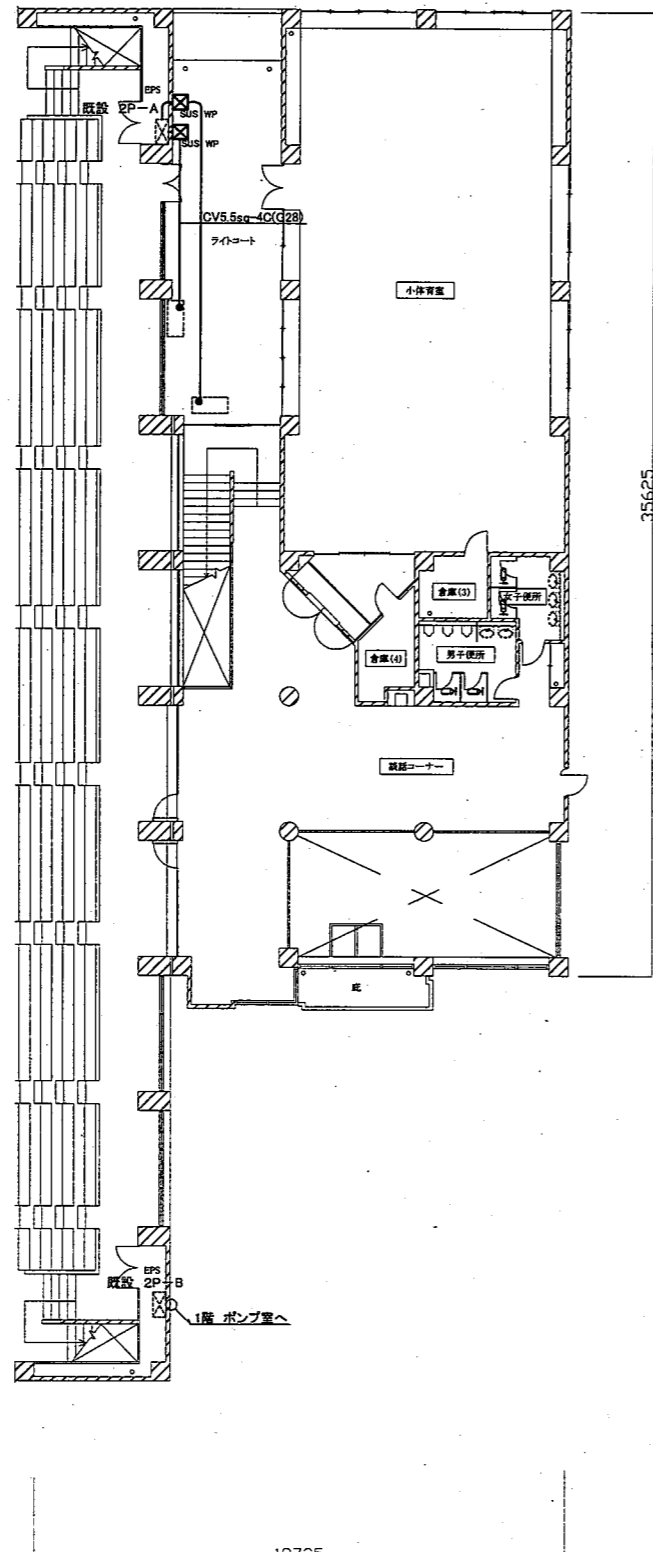


1階 電気設備 詳細改修図(1:100)

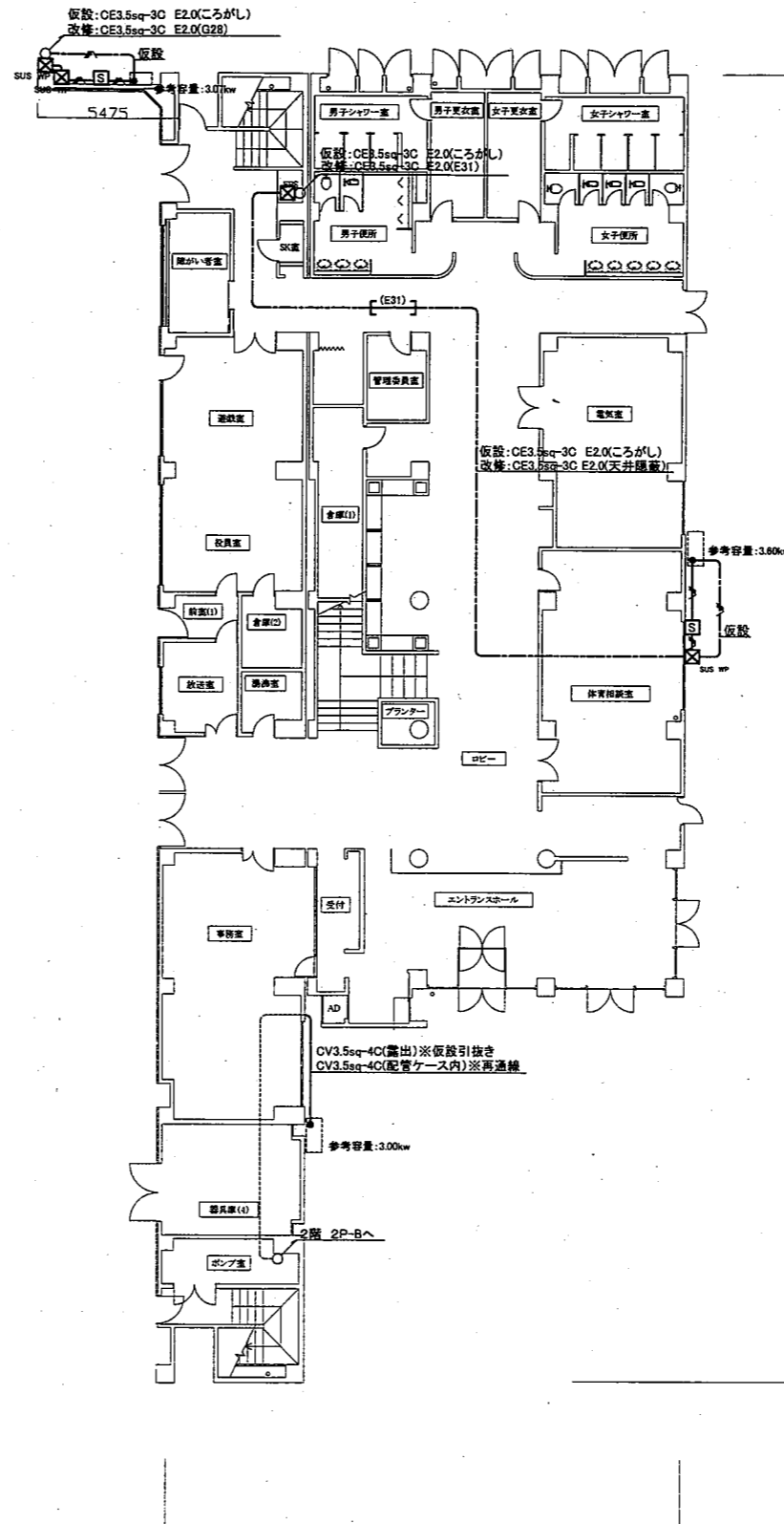
工事名	南体育会館外壁改修その他工事			設計者資格氏名	級建築士登録第 号		課長	主査等	担当者	
図面名称	1階 電気設備 改修・撤去図	図番	11/16	縮尺	1:100 1:200(A2)	作図	令和3年 9月 日	 横須賀市 都市部 公共建築課		



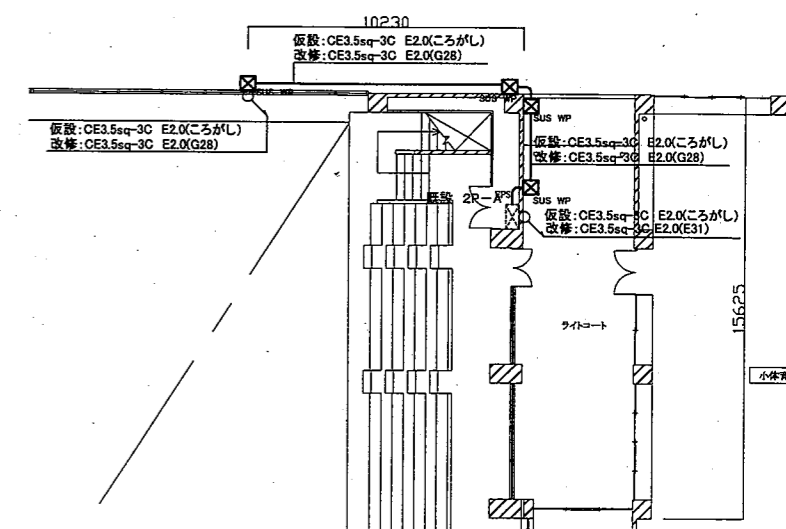
1階 空調電源 撤去図(1:200)



2階 空調電源 撤去図(1:200)



1階 空調電源 改修図(1:200)



2階 空調電源 改修図(1:200)

凡例

図中特記無き記号は以下の通り

(改修・撤去)

ブルボックス 鋼板製 ET付

ブルボックス SUS WP ET付

SUS WP

CE3.5sq-3C E2.0(G28)

仮設 CE3.5sq-3C E2.0(ころがし)


手元開閉器盤 SUS製 壁掛型 屋根付 既製品
MCB3P50AF/30AT×1

(既設)

既設 空調電源盤

注記

1. 不要な配管配線は撤去処分のこと。
2. 屋外露出配管は溶融亜鉛メッキで無塗装とする。
3. 空調屋外機は工事中、仮設で活かしその後本設にすること。
4. 配線はすべてエコケーブルを使用すること。
5. 防火区画は防火区画貫通処理を施すこと。

工事名	南体育会館外壁改修その他工事			設計者資格 氏名	級建築士登録第 号		課長	主査等	担当者	
図面名称	1・2階 空調電源 改修・撤去図	図番	12/16	縮尺	1:200(A2)	作図	令和3年 9月 日	 横須賀市 都市部 公共建築課		

■ 工事内容 ■

【空調設備】

● ACP-1、ACP-2

- ・外部足場設置に伴い、既設空調屋外機の移設および仮設運転に要する配管・配線工事（冷媒管外装は不要）
- ・上記作業前後における試運転確認
- ・外部足場撤去後、既設空調機の更新（内外機共/冷媒管も全長新管）

● ACP-3

- ・外部足場設置に伴い、既設空調屋外機の移設および仮設運転に要する配管・配線工事（冷媒管外装は不要）
- ・外部足場撤去後、既設空調屋外機の再取付（再取付に要する配管・配線類は新設とし、冷媒管外装は全長更新する。）
- ・上記作業前後における試運転確認

● パイプフード、制気口

- ・既設パイプフードおよび制気口の更新（図示の箇所）

【消火設備】

● 消火用補給水栓

- ・既設消火用補給水栓および付帯する配管弁類の更新

● スプリンクラーヘッド

- ・既設スプリンクラーヘッドの更新（72℃/R=2.3m）×4か所（配管類は既設再利用とする。）

■ 機器表（新設） ■

記号	名称	機器仕様	電源	設置場所		数量	備考	
				階	室名			
ACP-1	パッケージ形空調機	天井ビルトイン形	3φ200V	1	遊戯室 役員室	1	屋外機耐塩害仕様	
		冷房能力 : 7.1kW						暖房能力 : 8.0kW
		参考風量 : 1200CMH						機外静圧 : 100Pa
		付属品 : 吸込ハーフパネル/吸込パネル用キャンパス/ワイヤードリモコン						
		ドレンアップメカ/無結露丸形吹出ユニット(#15)×3個						
		屋外機用転倒防止金具(ステンレス製)						
屋外機用壁掛架台(ステンレス製・最大積載質量100kg用)								
APF(2015) : 5.0以上								
ACP-2	パッケージ形空調機	4方向天井カセット形	3φ200V	1	体育相談室	1	屋外機耐塩害仕様	
		冷房能力 : 10.0kW						暖房能力 : 11.2kW
		付属品 : 人感センサーパネル/ワイヤードリモコン/ドレンアップメカ						
		屋外機用転倒防止金具(ステンレス製)						
屋外機用壁掛架台(ステンレス製・最大積載質量100kg用)								
APF(2015) : 6.1以上								
PF	パイプフード	φ150/深形/SUS製/ガラリ付/指定色塗装(日塗工N-90近似色)		1・2	図示の箇所	13		
		φ150/深形/SUS製/防虫網付/指定色塗装(日塗工N-90近似色)						1
TP-1	消防用補給水栓	F R P製パネルタンク(単板パネル)		R	屋根	1	鋼製架台(700H)共 (溶融亜鉛メッキ)	
		水平震度 : 1.5G						寸法 : 1000×1000×1000H
		付属品 : マンホール(φ600)/はしご(ステンレス製)/電極座/防波板						

■ 凡例 ■

記号	名称	施工場所	材料	保温防食塗装等
R	冷媒管	屋内隠べい	断熱材被覆銅管	—
		屋外露出	断熱材被覆銅管	ガルバリウム鋼板ラッキング
D	ドレン管	屋内隠べい	保温付VP	—
SS	スパイラルダクト	屋内隠べい	亜鉛鉄板製	GW+ALGC(N・(ロ)・XI)
H	消火管 (屋内消火栓管)	屋内隠べい	SGP(白)	—
		屋外露出	SGP(白)	EPS+ガルバリウム鋼板ラッキング (e3・(ハ)・VI)
H	補給水管	屋内隠べい	SGP-VB	EPS+ガルバリウム鋼板ラッキング (e3・(ハ)・VI)
		屋外露出	SGP-VB	EPS+ガルバリウム鋼板ラッキング (e3・(ハ)・VI)
—	排水管 (OF管・水抜き管)	屋外露出	VP	—

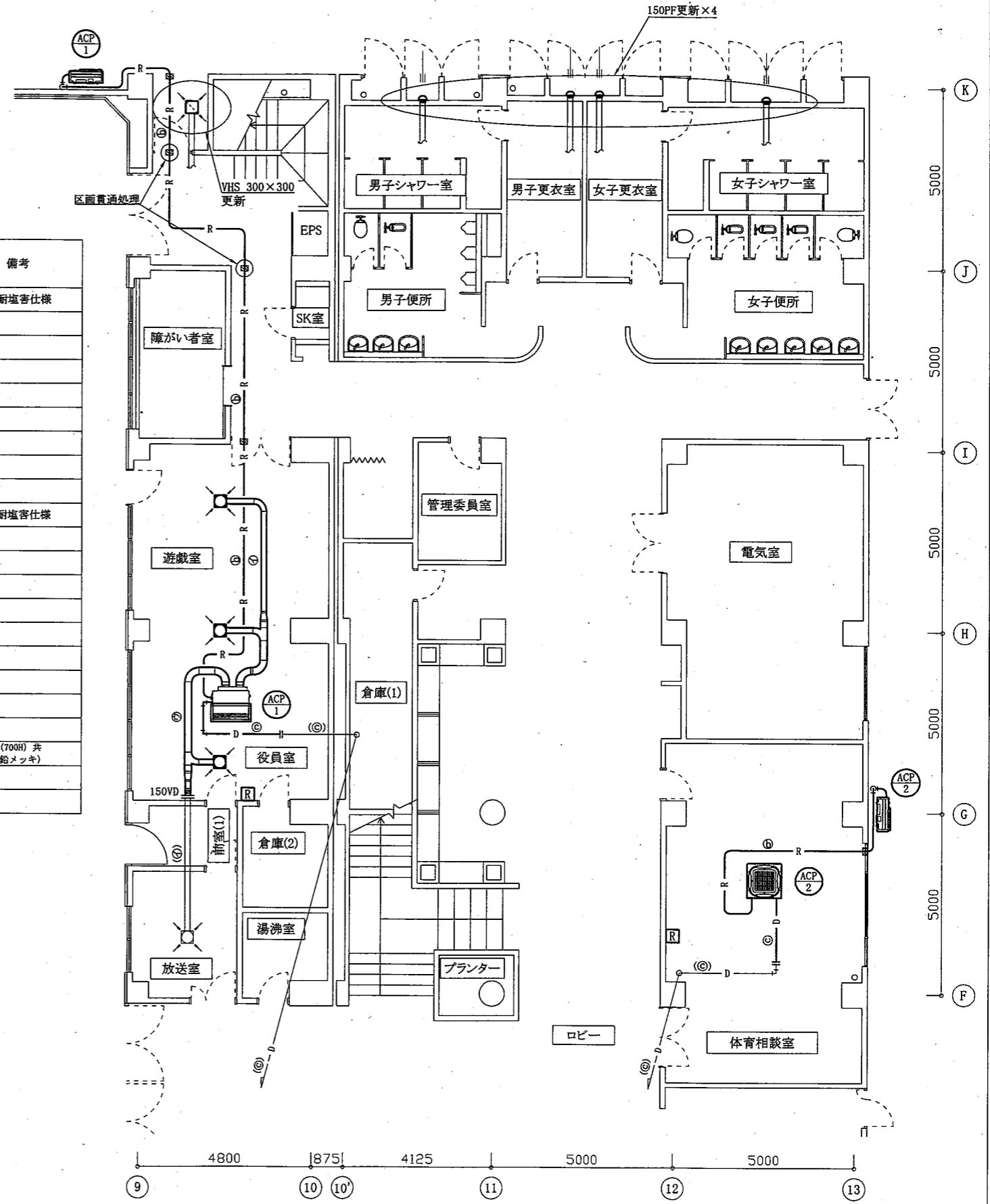
—	新設・撤去
- - -	移設・再取付
—	既設・残置
R	空調リモコン
	切断接続部
I	端部閉塞部
⊗	配管貫通貫通口穴明け補修部

記号	液管	ガス管
Ⓐ	12.7	19.1
Ⓑ	9.5	15.9

記号	φ
Ⓐ	100
Ⓑ	150
Ⓒ	200

記号	口径	管種
Ⓐ	25	保温付VP
Ⓑ	50	VP

記号	口径	管種
Ⓐ	20	SGP-VB
Ⓑ	25	SGP-白
Ⓒ	50	SGP-白
Ⓓ	65	SGP-白
Ⓔ	100	SGP-白
Ⓕ	125	SGP-白



1階空調平面図(改修後) 1:100

機械設備

工事名	南体育会館外壁改修その他工事			設計者資格氏名	級建築士登録第 号			課長	主査等	担当者	
図面名称	機器表、凡例、1階空調平面図(改修後)	図番	13/16	縮尺	1:100	(A2)	作図	令和3年9月 日	 横須賀市 都市部 公共建築課		

■機器表 (取外し・仮設置および撤去) ■

記号	名称	機器仕様	電源	設置場所		数量	備考	
				階	室名			
ACP-1	パッケージ形空調和機	天井ビルトイン形	3φ200V	1	遊戯室 役員室	1	※注1	
		ダイキン工業㈱ 平成9年製						
		冷房能力 : 7.1kW						暖房能力 : 8.0kW
		冷媒種 : R22 (3.3kg)						冷媒管径 : φ9.5/15.9
		製品重量 (屋外機) : 78kg						
ACP-2	パッケージ形空調和機	4方向天井カセット形	3φ200V	1	体育相談室	1	※注1	
		ダイキン工業㈱ 平成12年製						
		冷房能力 : 12.5kW						暖房能力 : 14.0kW
		冷媒種 : R22 (3.8kg)						冷媒管径 : φ12.7/19.1
		製品重量 (屋外機) : 111kg						

※注1 既設屋外機仮設置の際は、設置場所をライトコートからGL置へと変更する。
仮設置時の屋外機基礎は、既設のコンクリート基礎ブロックを再利用する。

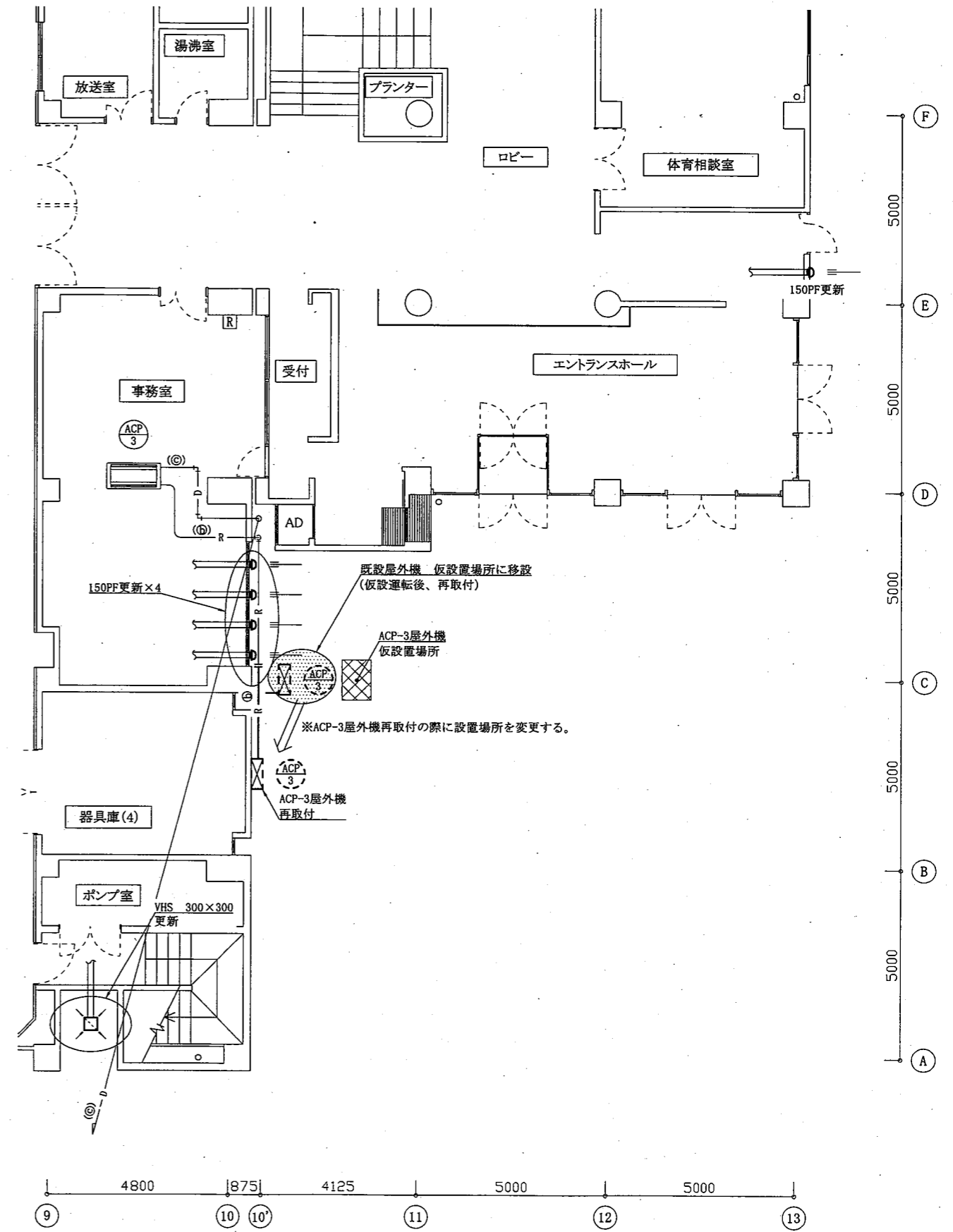
■機器表 (取外し・仮設置および再取付) ■

記号	名称	機器仕様	電源	設置場所		数量	備考	
				階	室名			
ACP-3	パッケージ形空調和機	2方向天井カセット形	3φ200V	1	事務室	1	※注2	
		ダイキン工業㈱ 平成31年製						
		冷房能力 : 7.1kW						暖房能力 : 8.0kW
		冷媒種 : R32 (1.7kg)						冷媒管径 : φ9.5/15.9
		製品重量 (屋外機) : 44kg						


※注2 既設屋外機再取付の際は、設置場所をGL置から壁掛へと変更する。
再取付に要する壁掛架台 (ステンレス製/最大積載質量100kg用)・転倒防止金具 (ステンレス製) は新設とする。

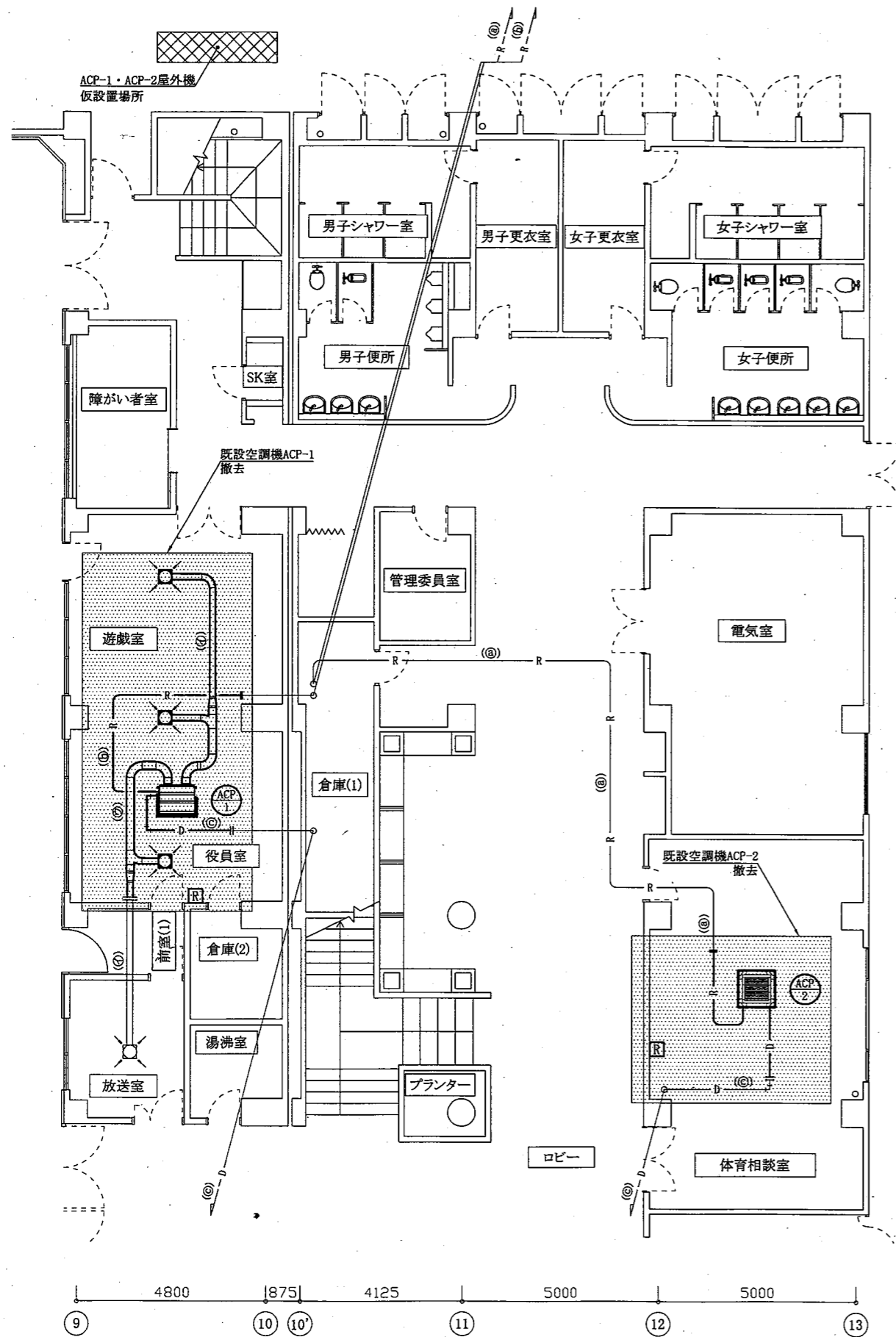
■機器表 (撤去) ■

記号	名称	機器仕様	電源	設置場所		数量	備考
				階	室名		
TP-3	消火用補給水槽	FRP製パネルタンク (単板パネル)		R	屋根	1	鋼製架台 (700H) 共 (溶融亜鉛メッキ)
		寸法 : 1000×1000×1000H					

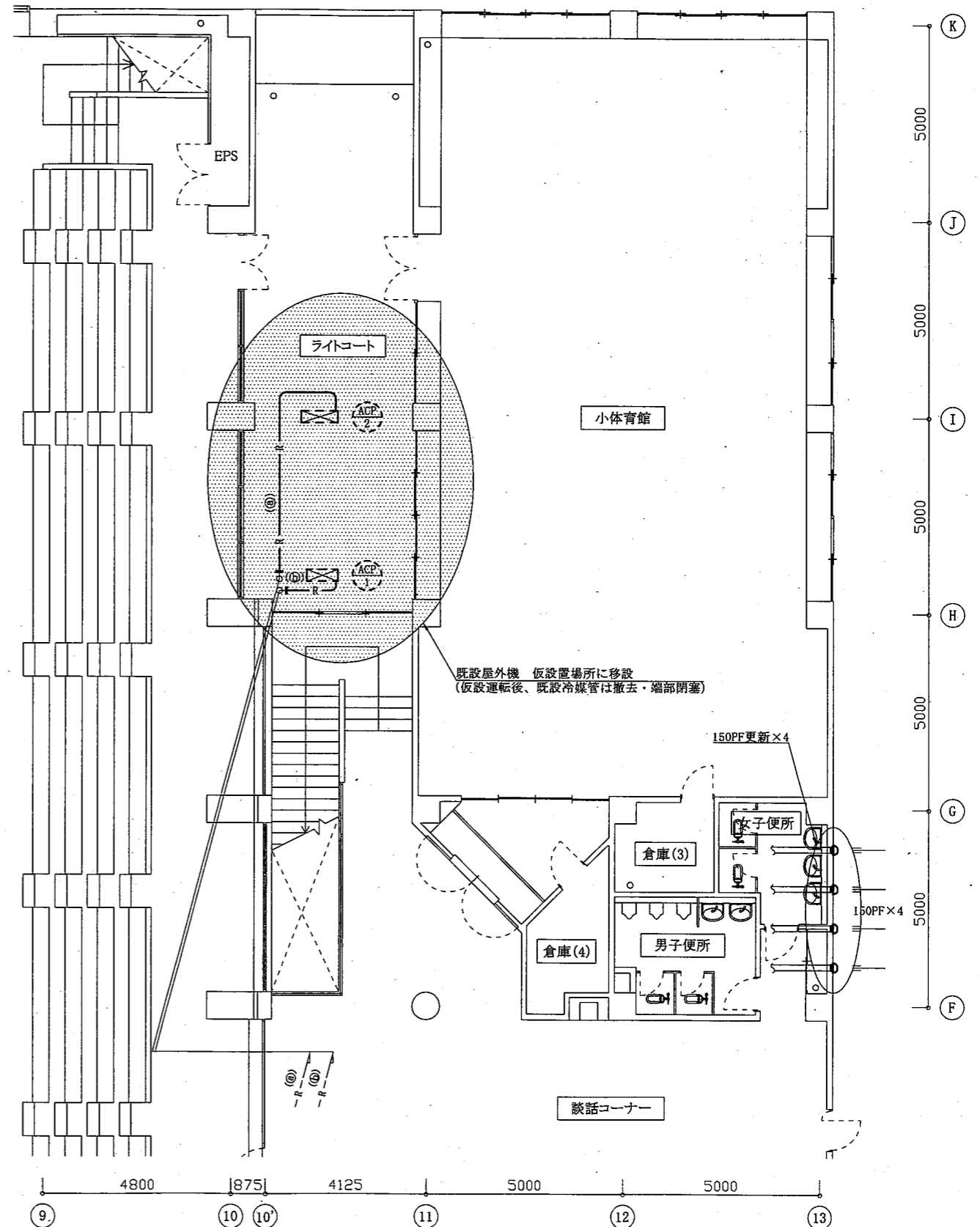


1階空調平面図 (既設・更新) 1:100


工事名	南体育会館外壁改修その他工事			設計者資格氏名	級建築士登録第 号			課長	主査等	担当者
図面名称	機器表、1階空調平面図(既設・更新)	図番	14/16	縮尺	1:100 (A2)	作図	令和3年9月 日	 横須賀市 都市部 公共建築課		

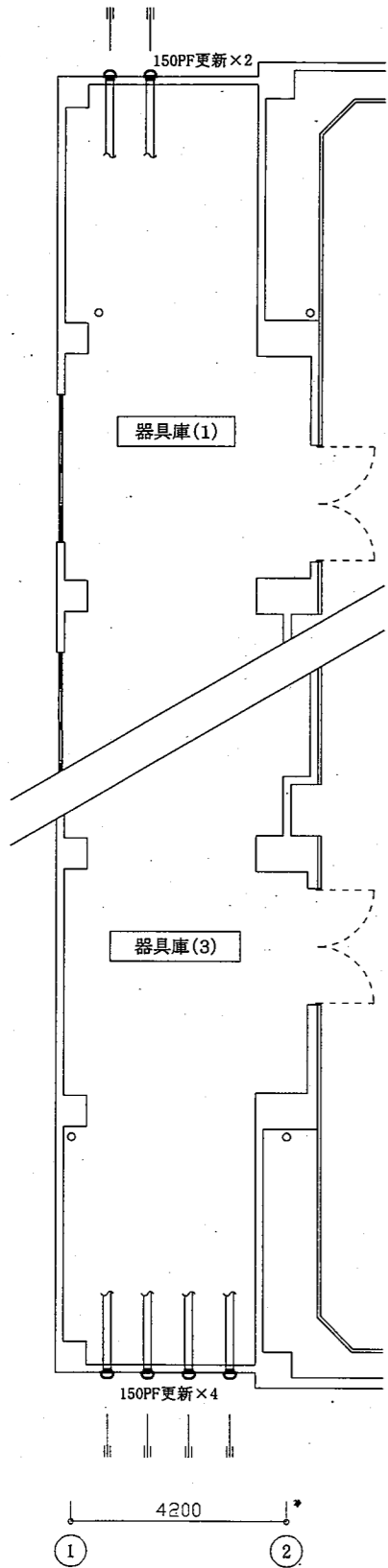


1階空調平面図(既設) 1:100

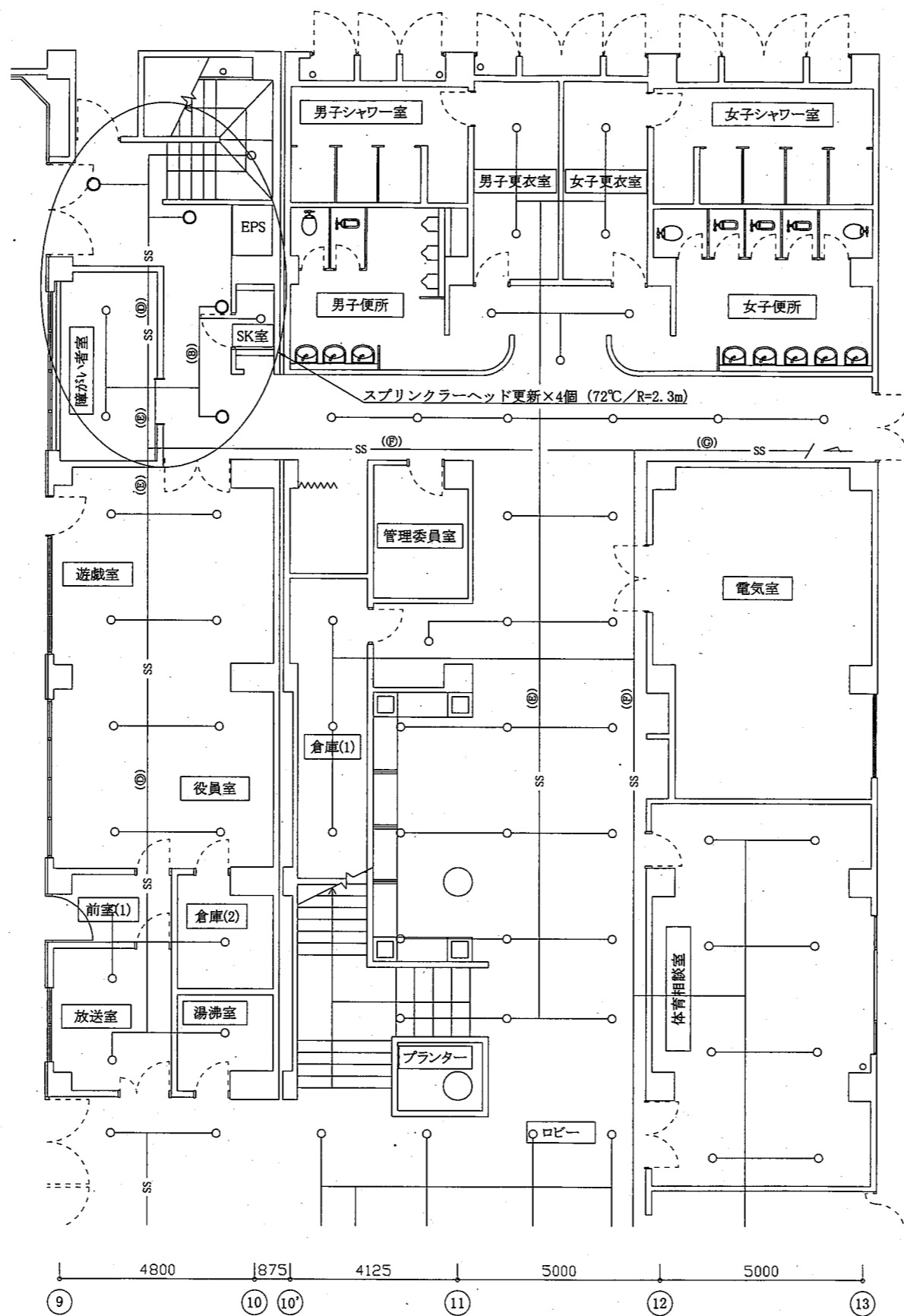


2階空調平面図(既設・更新) 1:100

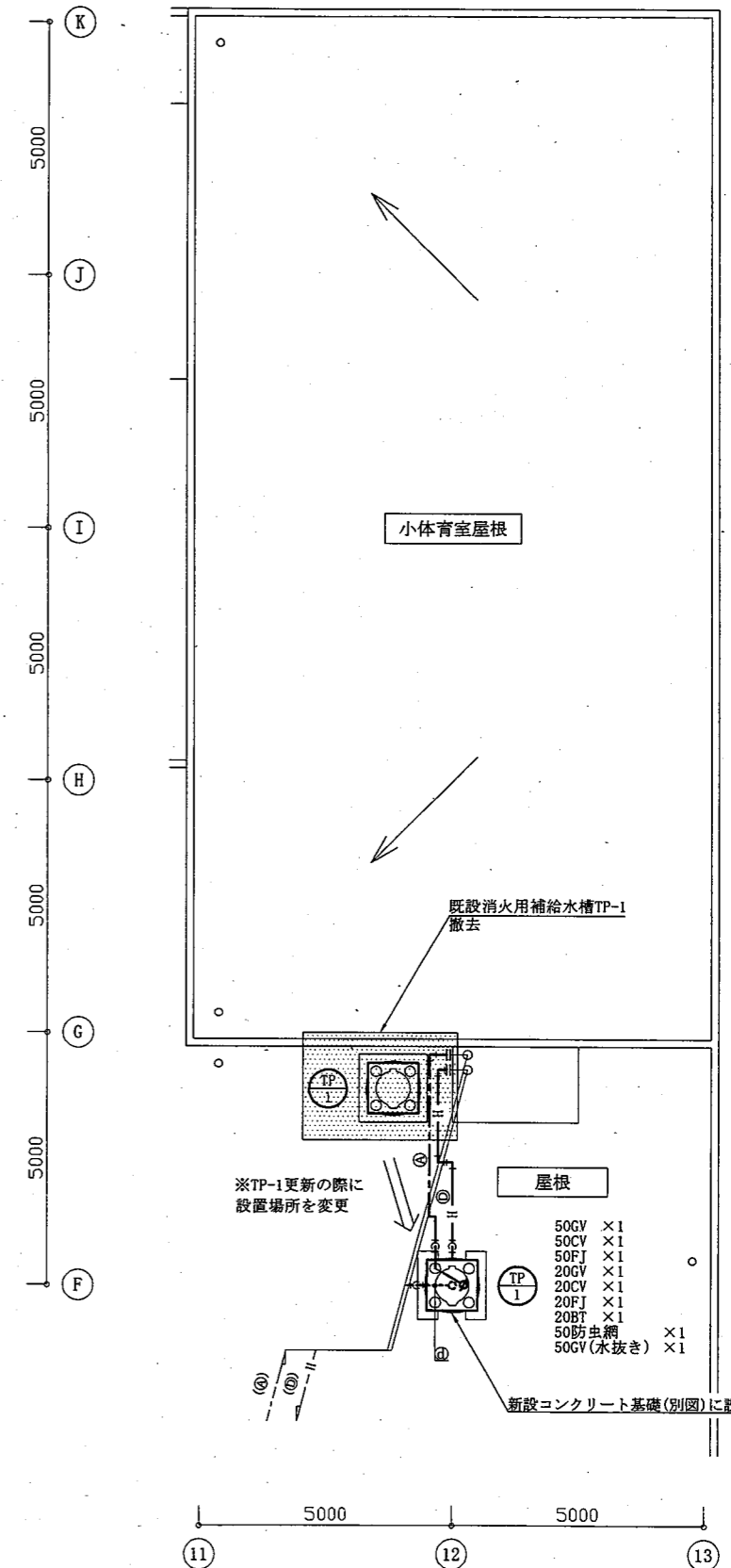
工事名	南体育会館外壁改修その他工事			設計者資格氏名	級建築士登録第 号			課長	主査等	担当者
図面名称	1階空調平面図(既設)、2階空調平面図(既設・更新)		図番	15/16	縮尺	1:100 (A2)	作図	令和3年9月 日	 横須賀市 都市部 公共建築課	



5000
5000
5000
5000
5000
5000
5000
5000
5000
5000
5000
5000



4800 1875 4125 5000 5000
9 10 10' 11 12 13



5000
5000
5000
5000
5000
5000
5000
5000
5000
5000
5000
5000

1階空調平面図(更新) 1:100

1階消火平面図(更新) 1:100

屋上消火平面図(既設・更新) 1:100

機械設備

工事名	南体育会館外壁改修その他工事		設計者資格氏名	級建築士登録第 号		課長	主査等	担当者
図面名称	1階空調平面図(更新)、1階消火平面図(更新)	図番	縮尺	1:100	(A2)	令和3年9月 日	横須賀市 都市部 公共建築課	
	屋上消火平面図(既設・更新)	16/16						