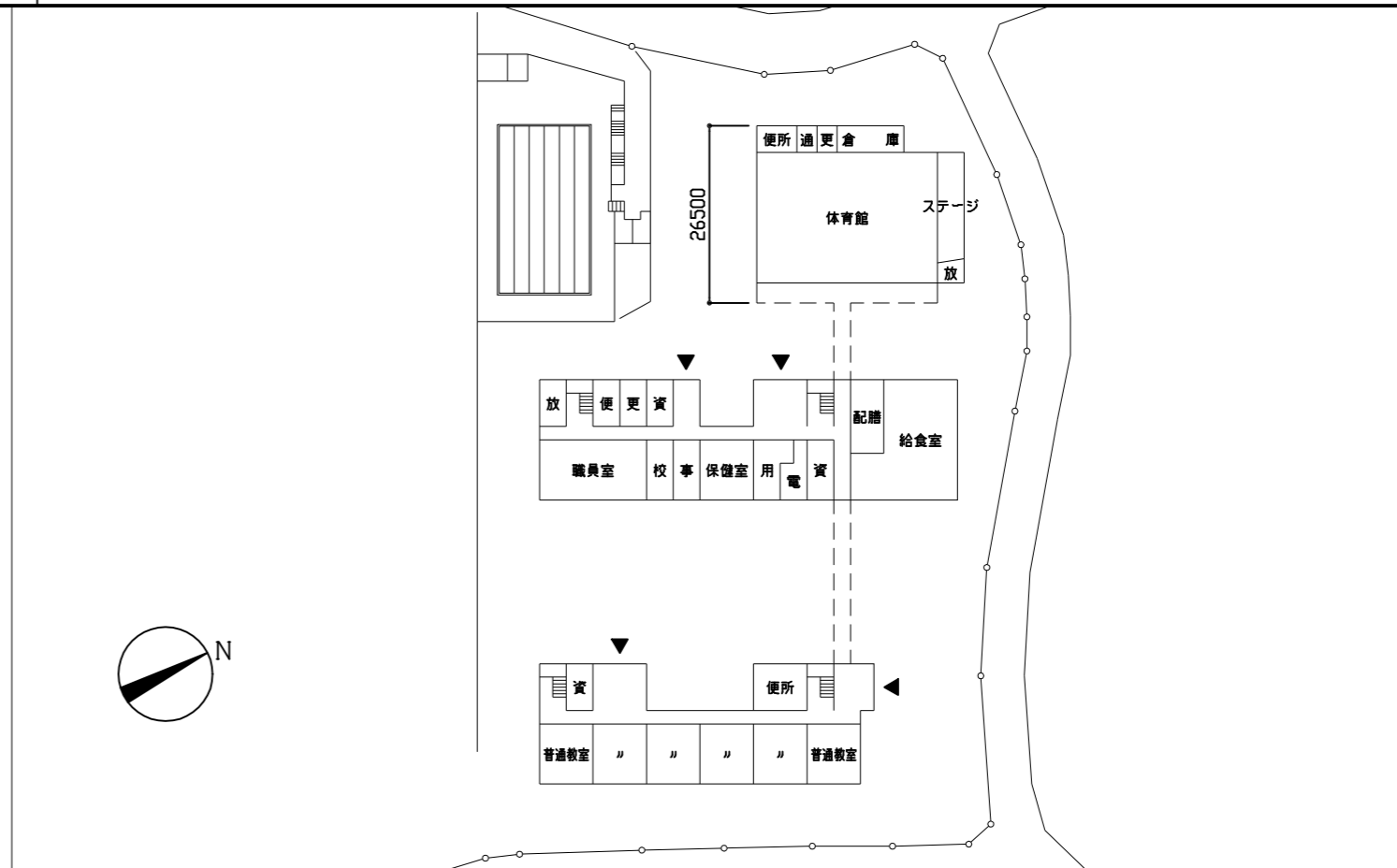
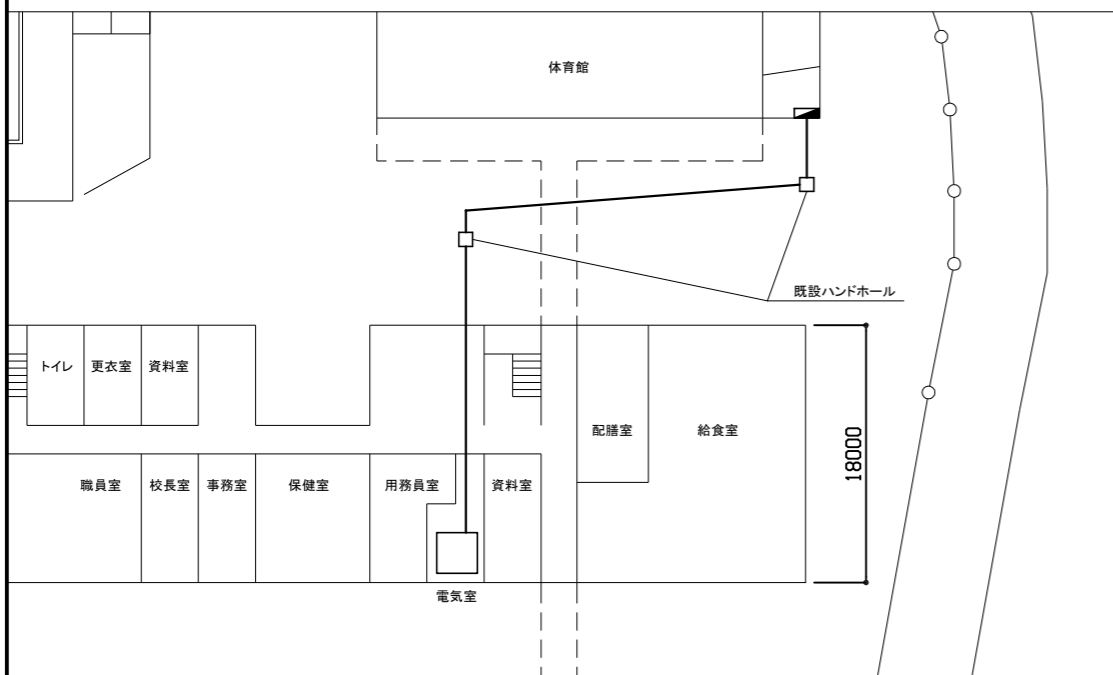




案内図



1階配置図 1:800



幹線撤去・改修図 1:400

凡例

図中特記無き記号は以下の通り

— 撤去: CV38sq-3C (既設管)  
 改修: CET38sq (既設管)

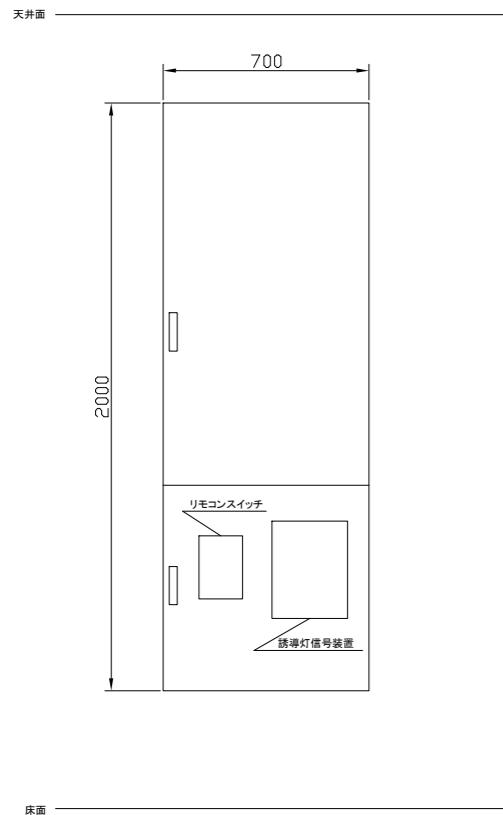
■ 体育館電灯分電盤 改修  
 詳細は別図参照 (2/7)

□ 既設キュービクル  
 同一ブレーカー使用

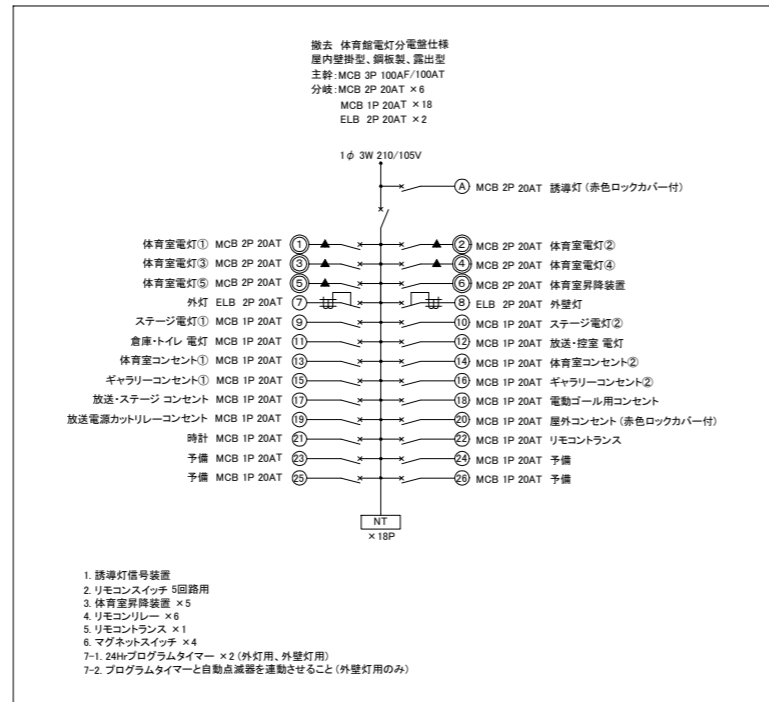
注記

- ・電気主任技術者の立会費は別途、学校管理課支払いとする
- ・不要な配管配線は撤去処分とする

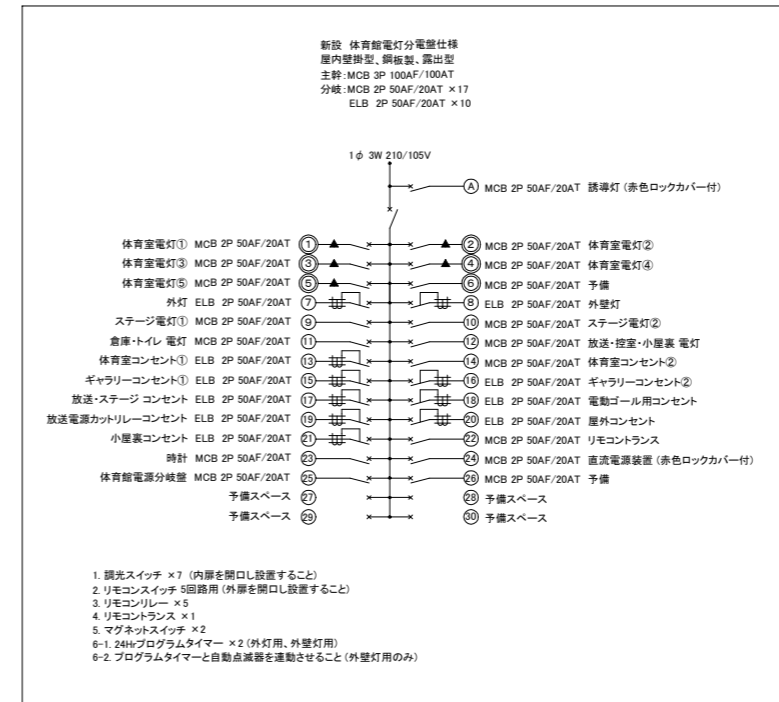
工事名	市立荻野小学校体育館電灯改修工事		設計者資格氏名	級建築士登録第	号	課長	主査等	担当者	横須賀市 都市部 公共建築課
図面名称	案内図・配置図・幹線図	図番	1/7	縮尺	1:400・1:800 (A2)	作図	令和3年9月日		



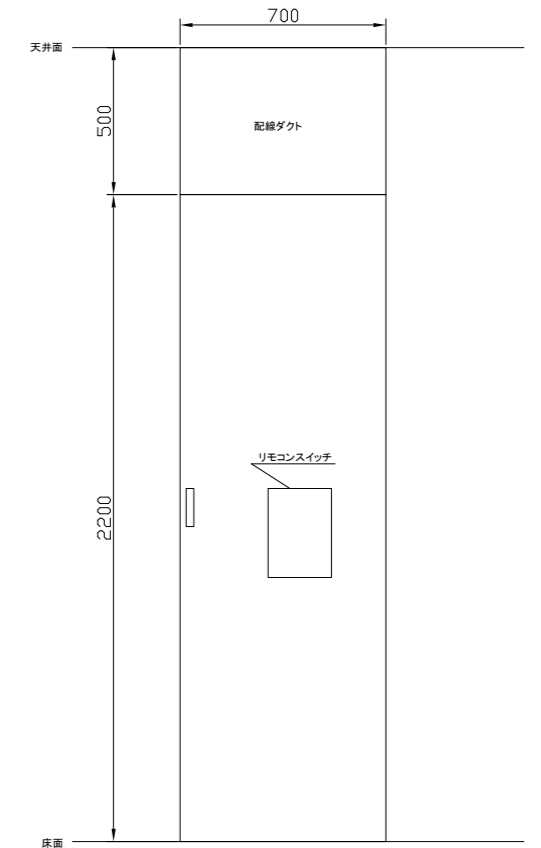
撤去 体育館電灯分電盤 姿図 参考



撤去 体育館電灯分電盤 詳細図

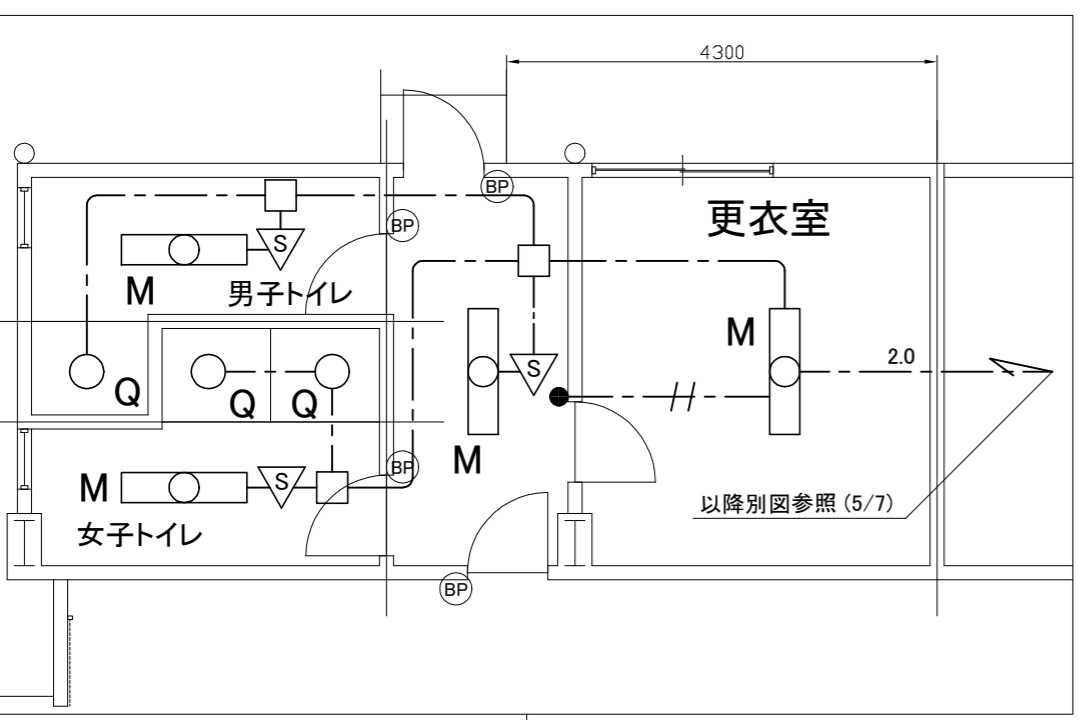


新設 体育館電灯分電盤 詳細図

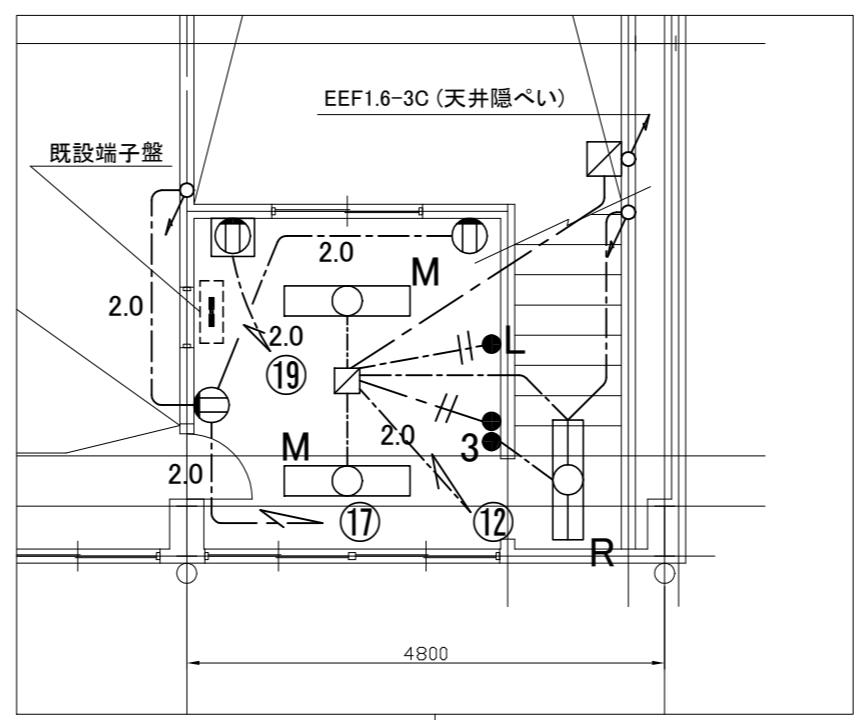


新設 体育館電灯分電盤 姿図 参考

盤詳細図 NS



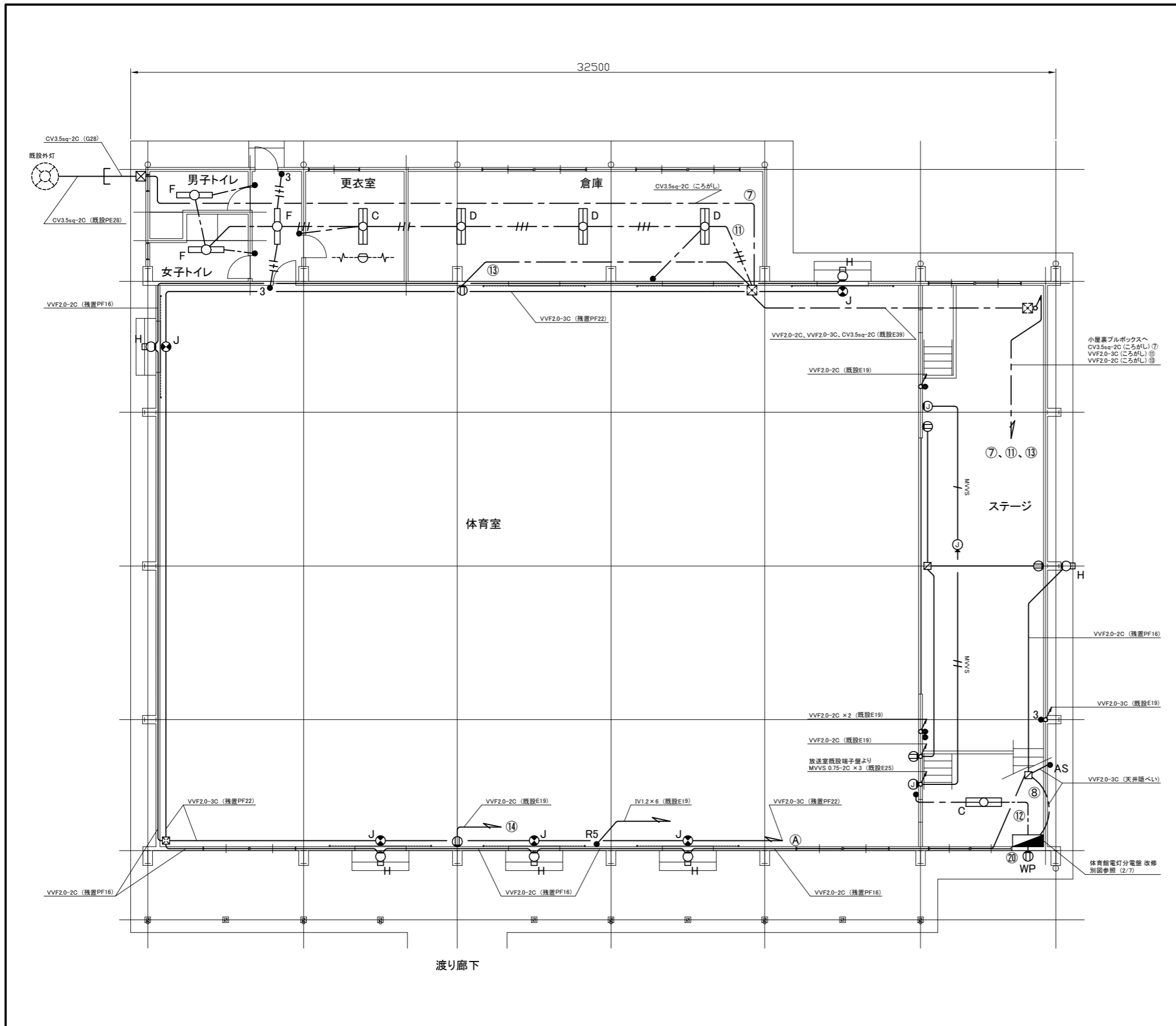
トイレ・更衣室 電灯設備改修図 1:50



放送室 電気設備改修図 1:50

- 凡例
- 図中特記無き記号は以下の通り
- M 照明器具M  
一体型LEDベースライト  
直付型、昼白色  
公共型番: LSS10-4-65
  - Q 照明器具Q  
LEDダウンライト  
人感センサー付、昼白色  
公共型番: LDS1-LRS1-05
  - R 照明器具R  
一体型LEDベースライト、直付型  
公共型番: LSS10-2-30
  - タンブラススイッチ  
1P15A × 1  
"3"は3路スイッチ  
"L"は確認表示灯付
  - ジャンクションボックス
  - S 人感センサー  
親機、8A、広角検知
  - EEF1.6-2C (天井隠べい)
  - EEF1.6-3C (天井隠べい)
  - EEF2.0-3C (天井隠べい)
  - コンセント  
2P15A × 2、接地極付
  - カットリレーコンセント  
信号ケーブルは  
取り外し再取り付け
  - BP ブランクプレート
  - 既設ジャンクションボックス

工事名	市立荻野小学校体育館電灯改修工事		設計者資格氏名	級建築士登録第 号		課長	主査等	担当者	横須賀市 都市部 公共建築課
図面名称	盤詳細図、トイレ・更衣室・放送室 改修図	図番	2/7	縮尺	1:50・NS(A2)	作図	令和3年9月日		



凡例

図中特記無き記号は以下の通り

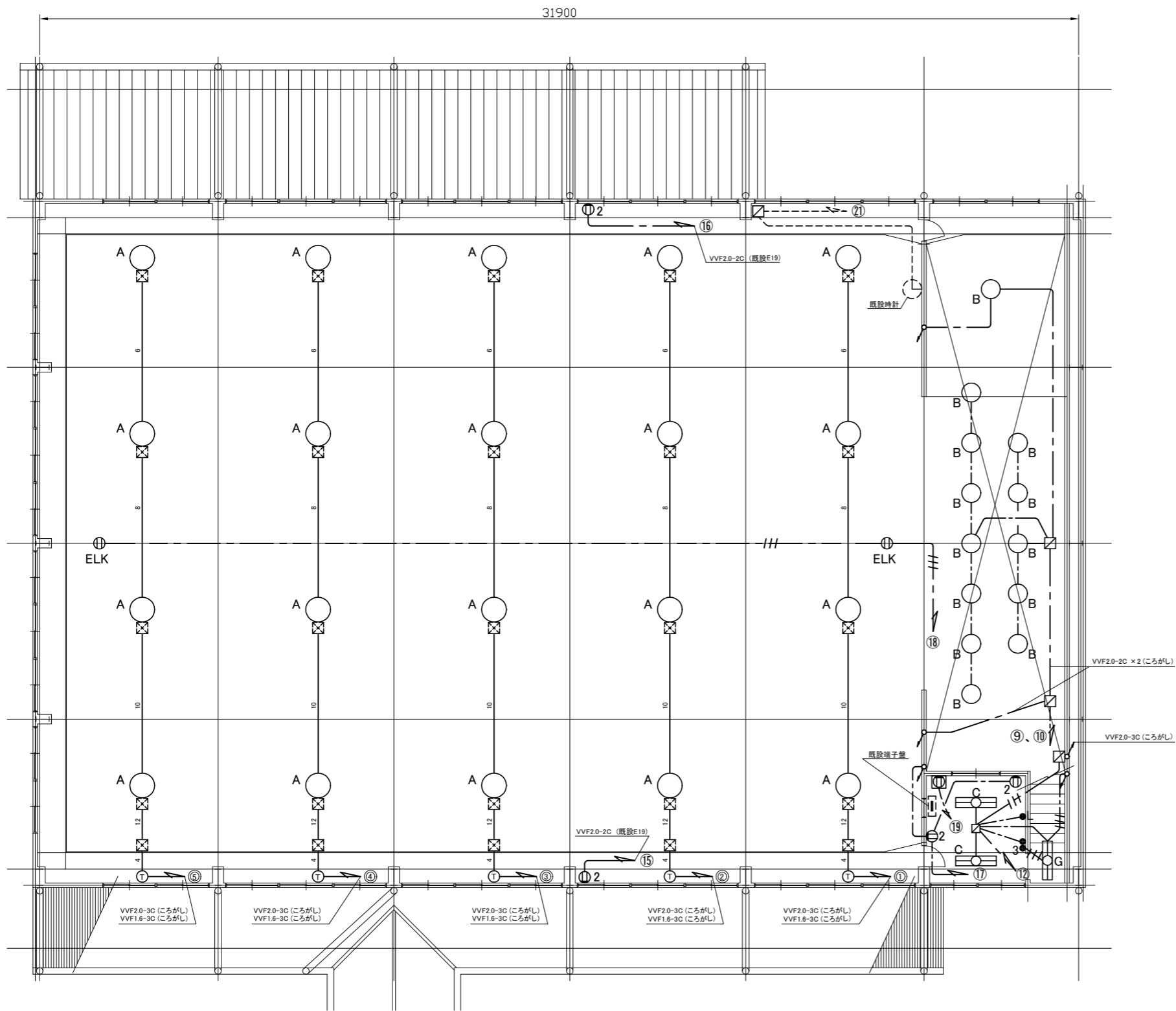
- C 照明器具C  
直付型、逆富士型  
FL40W × 2、1250 × 200程度
- D 照明器具D  
埋込型、下面開放型  
FL40W × 2、1250 × 300程度
- F 照明器具F  
直付型、逆富士型  
FL40W × 1、1250 × 150程度
- H 照明器具H  
ブラケット型  
FL20W × 1、700 × 150程度
- J 照明器具J  
避難口誘導灯、B級  
壁直付型
- タンプスイッチ  
1P15A × 1、“3”は3路スイッチ  
“R5”はリモコンスイッチ5回路用
- AS 自動点滅器  
3A、埋込型
- VVF2.0-2C (ころがし)
- VVF2.0-3C (ころがし)
- VVF2.0-3C (既設PF22)
- MVVS MVVS 0.75-2C × 1 (既設PF16)
- MVVS MVVS 0.75-2C × 2 (既設PF22)
- ⊖ 差動式スポット型感知器 2種  
本工事では取り外し再取り付け
- ⊕ コンセント  
2P15A × 2  
“WP”は屋外、防水
- Ⓜ マイクロホン用ジャック  
“▲”は床用
- ▬ 体育館電灯分電盤 改修  
詳細は別図 (2/7)
- ⊠ ブルボックス  
屋外、SUS製
- 既設配線
- ⊠ 既設ブルボックス
- ⊠ 既設ジャンクションボックス

注記

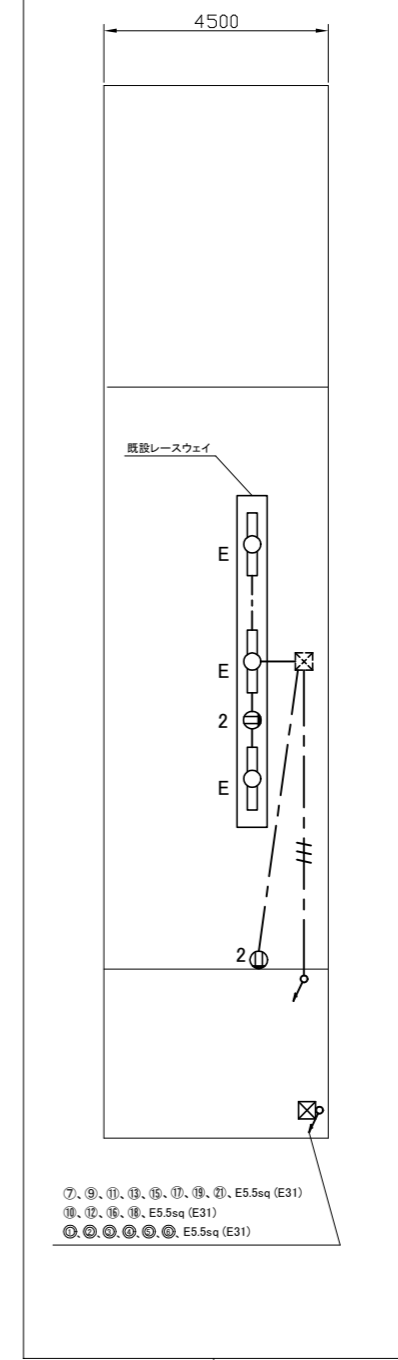
- ・電気主任技術者の立会費は別途、学校管理課支払いとする
- ・不要な配管配線は撤去処分とする
- ・改修後に不要となるスイッチは撤去後プレートで補修とする

1階 撤去図 1:100

工事名	市立荻野小学校体育館電灯改修工事	設計者資格氏名	級建築士登録第 号	課長	主査等	担当者		
図面名称	1階撤去図	図番	3/7	縮尺	1:100 (A2)	作図	令和3年9月日	横須賀市 都市部 公共建築課



2階 撤去図 1:100

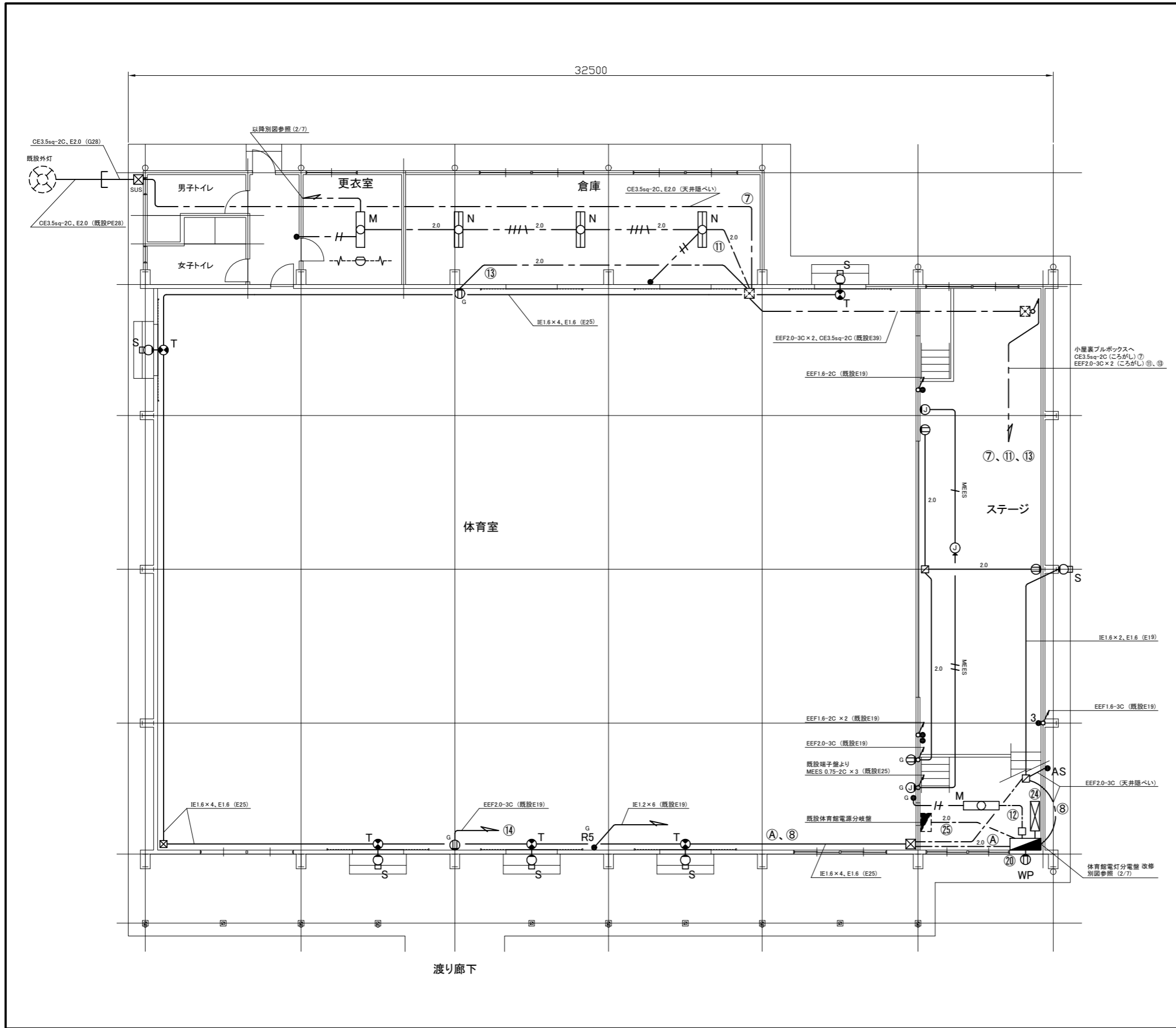


小屋裏 撤去図 1:100

- 凡例
- 図中特記無き記号は以下の通り
- A ○ 照明器具A  
メタルハライド400W  
電動昇降装置付、ルーバー付
  - B ○ 照明器具B  
ミニハロゲン250W、ダウンライト
  - C □ 照明器具C  
直付型、逆富士型  
FL40W×2、1250×200程度
  - E ○ 照明器具E  
直付型、トラフ型  
FL40W×1、1250×150程度
  - G □ 照明器具G  
直付型、逆富士型  
FL20W×2、650×200程度
  - タンブラスイッチ  
1P15A×1、“3”は3路スイッチ  
“L”は確認表示灯付
  - ⊕ コンセント  
2P15A×1  
“2”は2P15A×2  
“ELK”は抜止接地極付
  - ⊖ カットリレーコンセント  
信号ケーブルは  
取り外し再取り付け
  - VVF2.0-2C (ころがし)
  - - - VVF2.0-3C (ころがし)
  - 4 VVF1.6-3C×4 (ころがし)
  - 6 IV1.6×6 (既設E31)
  - 8 IV1.6×8 (既設E31)
  - 10 IV1.6×10 (既設E31)
  - 12 IV1.6×12 (既設E31)
  - Ⓣ 安定器×4
  - ⊗ ブルボックス  
屋内、鋼板製
  - 既設配線
  - ⊗ 既設ブルボックス
  - ⊗ 既設ジャンクションボックス

注記  
・不要な配管配線は撤去処分とする

工事名	市立荻野小学校体育館電灯改修工事			設計者資格氏名	級建築士登録第 号		課長	主査等	担当者	横須賀市 都市部 公共建築課
図面名称	2階撤去図	図番	4/7	縮尺	1:100(A2)	作図	令和3年9月日			



凡例

図中特記無き記号は以下の通り

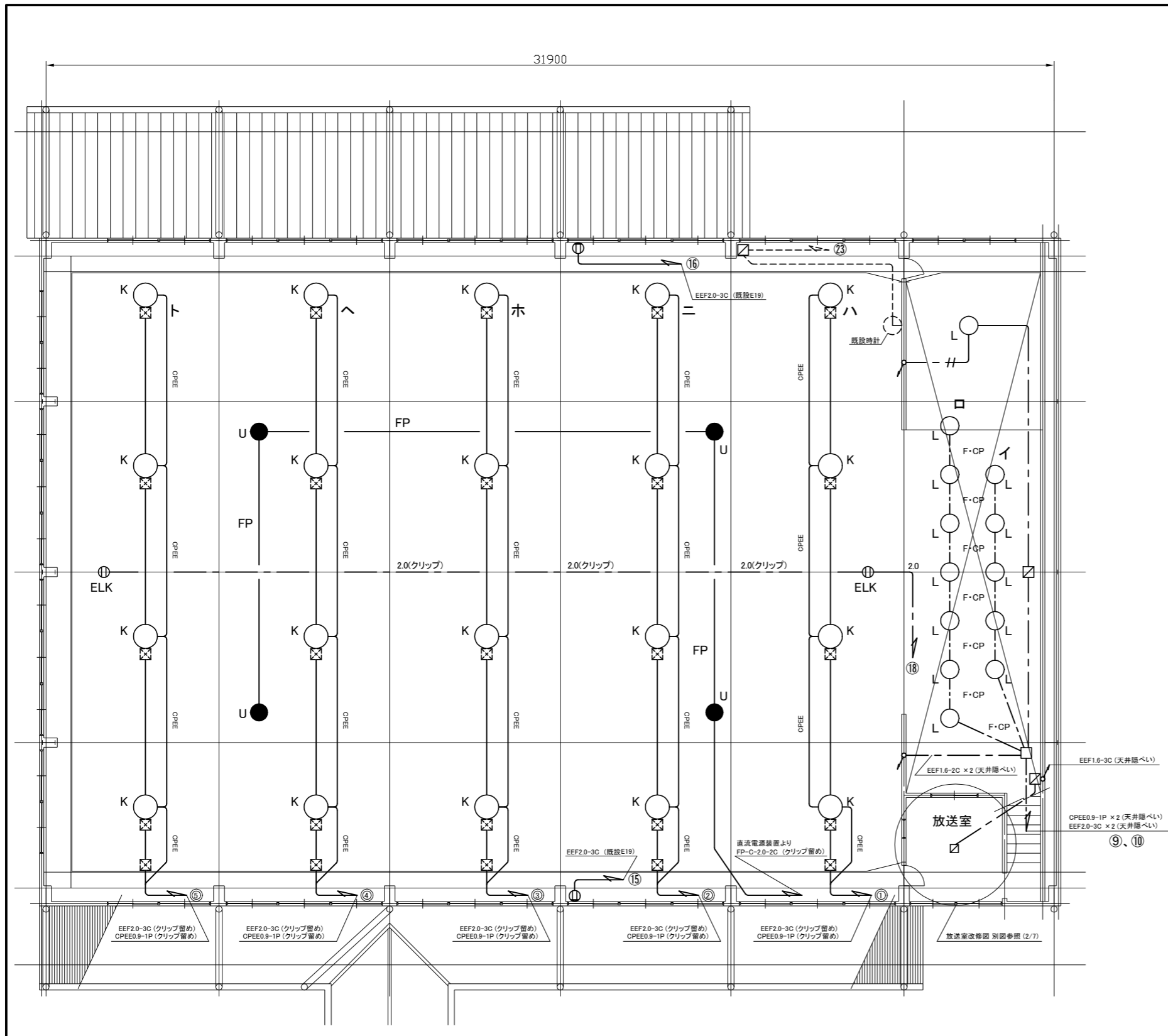
- |   |  |
|---|--|
| <p><b>M</b></p> <p>照明器具M<br/>一体型LEDベースライト<br/>直付型、昼白色<br/>公共型番: LSS10-4-65</p>          | <p></p> <p>差動式スポット型感知器 2種<br/>本工事では取り外し再取り付け</p>                                 |
| <p><b>N</b></p> <p>照明器具N<br/>一体型LEDベースライト<br/>昼白色、照度6900lm程度<br/>埋込型、埋込寸法1250×300程度</p> | <p></p> <p>コンセント<br/>2P15A × 2、接地極付<br/>"G"はガード付<br/>"WP"は<br/>防雨、抜け止め型、2EET</p> |
| <p><b>S</b></p> <p>照明器具S<br/>LEDブラケットライト、防湿・防雨型<br/>公共型番: LBF3MP/RP-2-06</p>            | <p><b>J</b></p> <p>マイクロホン用ジャック<br/>"▲"は床用<br/>"G"はガード付</p>                       |
| <p><b>T</b></p> <p>照明器具T<br/>LED避難口誘導灯、B級<br/>壁直付型、ガード共<br/>リニューアルプレート共</p>             | <p></p> <p>体育館電灯分電盤 改修<br/>詳細は別図 (2/7)</p>                                       |
| <p>●</p> <p>タンプスイッチ<br/>1P15A × 1<br/>"G"はガード付<br/>"3"は3路スイッチ<br/>"R5"はリモコンスイッチ5回路用</p> | <p></p> <p>直流電源装置<br/>入力AC100V<br/>出力容量400W以上</p>                                |
| <p>●AS</p> <p>自動点滅器<br/>3A、埋込型</p>  | <p></p> <p>プルボックス<br/>屋内、鋼板製<br/>"SUS"は屋外、SUS製、防水<br/>すべてET付き</p>                |
| <p>— / —</p> <p>EEF1.6-2C (天井隠ぺい)</p>   | <p></p> <p>既存プルボックス</p>  |
| <p>— - —</p> <p>EEF1.6-3C (天井隠ぺい)</p>   | <p></p> <p>既存ジャンクションボックス</p>   |
| <p>— 2.0 —</p> <p>EEF2.0-3C (天井隠ぺい)</p>   |  |
| <p>— 2.0 —</p> <p>EEF2.0-3C (既設PF22)</p>  |  |
| <p>— 2.0 / / —</p> <p>EEF2.0-2C × 2 (天井隠ぺい)</p>   |  |
| <p>— MEES —</p> <p>MEES 0.75-2C × 1 (既設PF16)</p>  |  |
| <p>— MEES / / —</p> <p>MEES 0.75-2C × 2 (既設PF22)</p>                                    |  |

注記

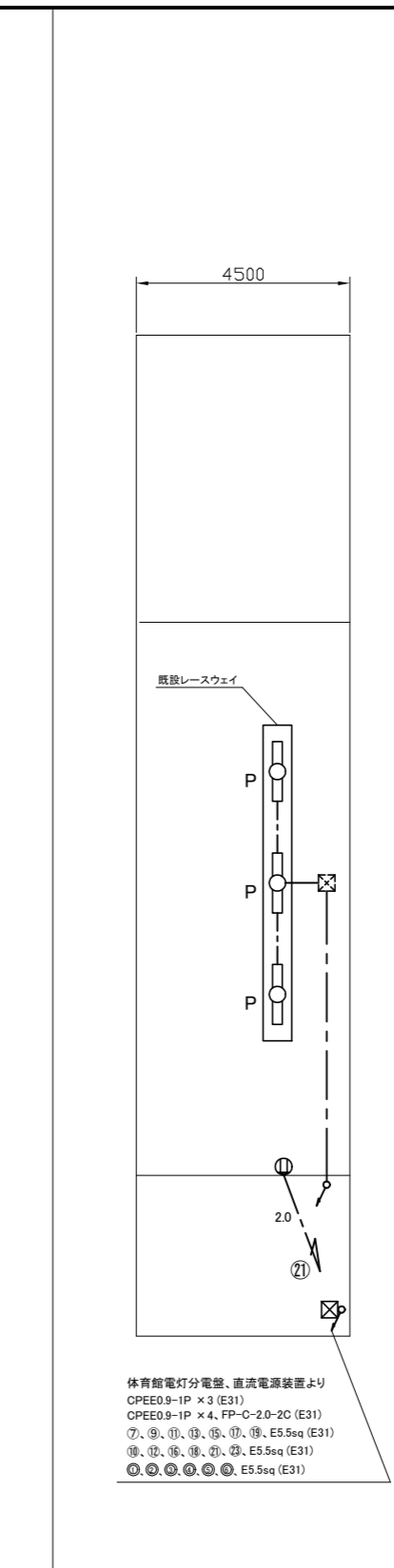
- ・電気主任技術者の立会費は別途、学校管理課支払いとする
- ・不要な配管配線は撤去処分とする
- ・不要なスイッチは撤去後プレートで補修とする

1階 改修図 1:100

工事名	市立荻野小学校体育館電灯改修工事			設計者資格氏名	級建築士登録第 号		課長	主査等	担当者	横須賀市 都市部 公共建築課
図面名称	1階改修図	図番	5/7	縮尺	1:100 (A2)	作図	令和 3 年 9 月 日			



2階 改修図 1:100



小屋裏 改修図 1:100

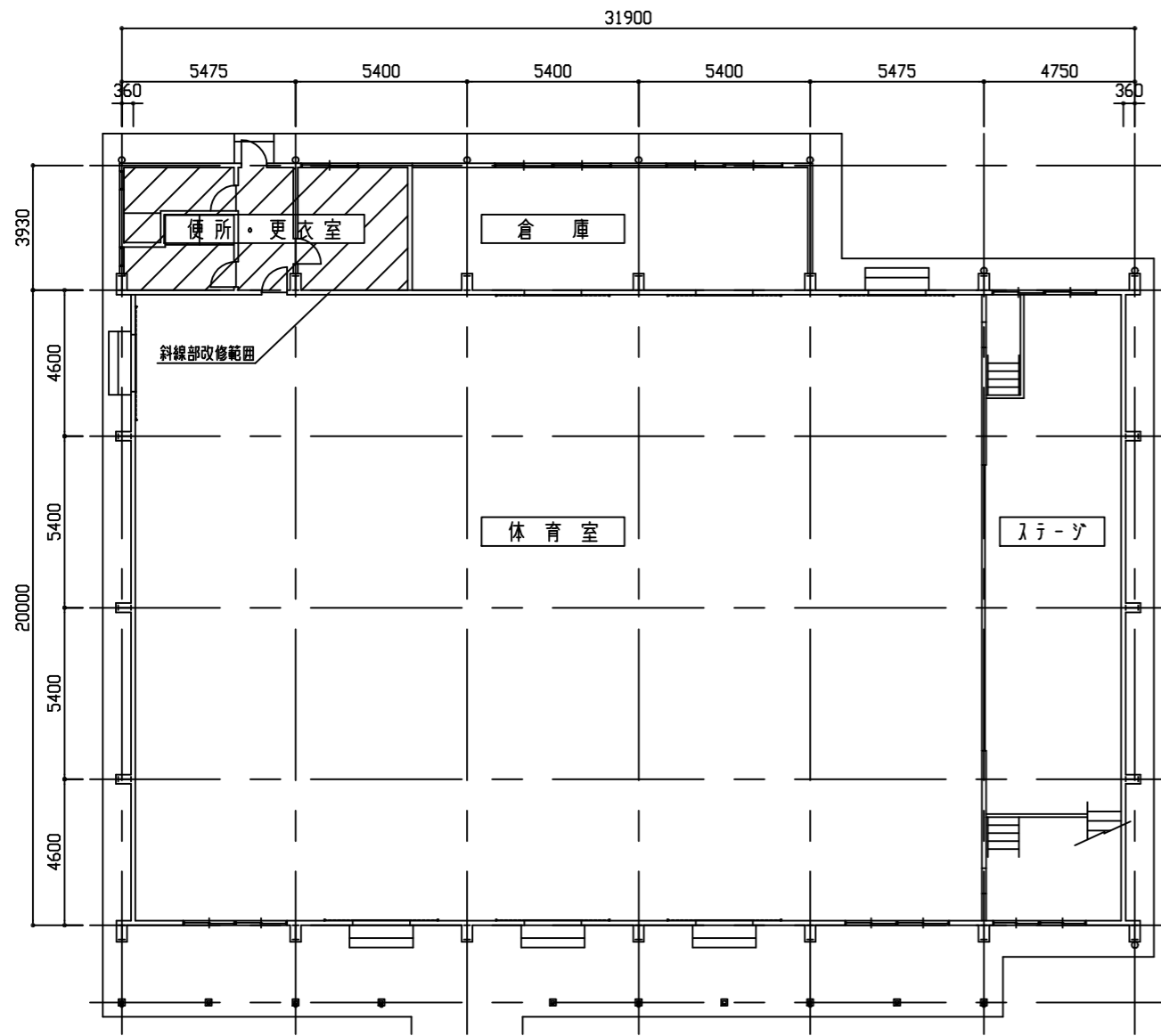
- 凡例  
図中特記無き記号は以下の通り
- K ○ 照明器具K  
LED高天井照明、落下防止ワイヤ共  
公共型番: LSR2AM-170
  - L ○ 照明器具L  
LEDダウンライト、温白色  
LED750形、FHT57形×3灯相当
  - P ○ 照明器具P  
一体型LEDベースライト、直付型  
公共型番: LSS9-4-65
  - R □ 照明器具R  
一体型LEDベースライト、直付型  
公共型番: LSS10-2-30
  - U ● 照明器具U  
LED保安灯、直付型、電源別置型  
中～高天井用、落下防止ワイヤ共  
ハロゲン電球100形相当
  - タンブラスイッチ  
1P15A × 1、“3”は3路スイッチ  
“L”は確認表示灯付
  - ⊕ コンセント  
2P15A × 2、接地極付  
“ELK”は抜止接地極付
  - / + EEF1.6-2C (天井隠ぺい)
  - - - EEF1.6-3C (天井隠ぺい)
  - EEF1.6-3C (既設配管)
  - 2.0 EEF2.0-3C (天井隠ぺい)
  - 2.0(クリップ) EEF2.0-3C (クリップ留め)
  - CPEE CPEE0.9-1P (クリップ留め)
  - FP FP-C-2.0-2C (クリップ留め)
  - ⊗ プルボックス  
屋内、鋼板製、ET付き
  - 既設配線
  - ⊗ 既設プルボックス
  - ⊠ 既設ジャンクションボックス

注記  
・電気主任技術者の立会費は別途、  
学校管理課支払いとする  
・不要な配管配線は撤去処分とする

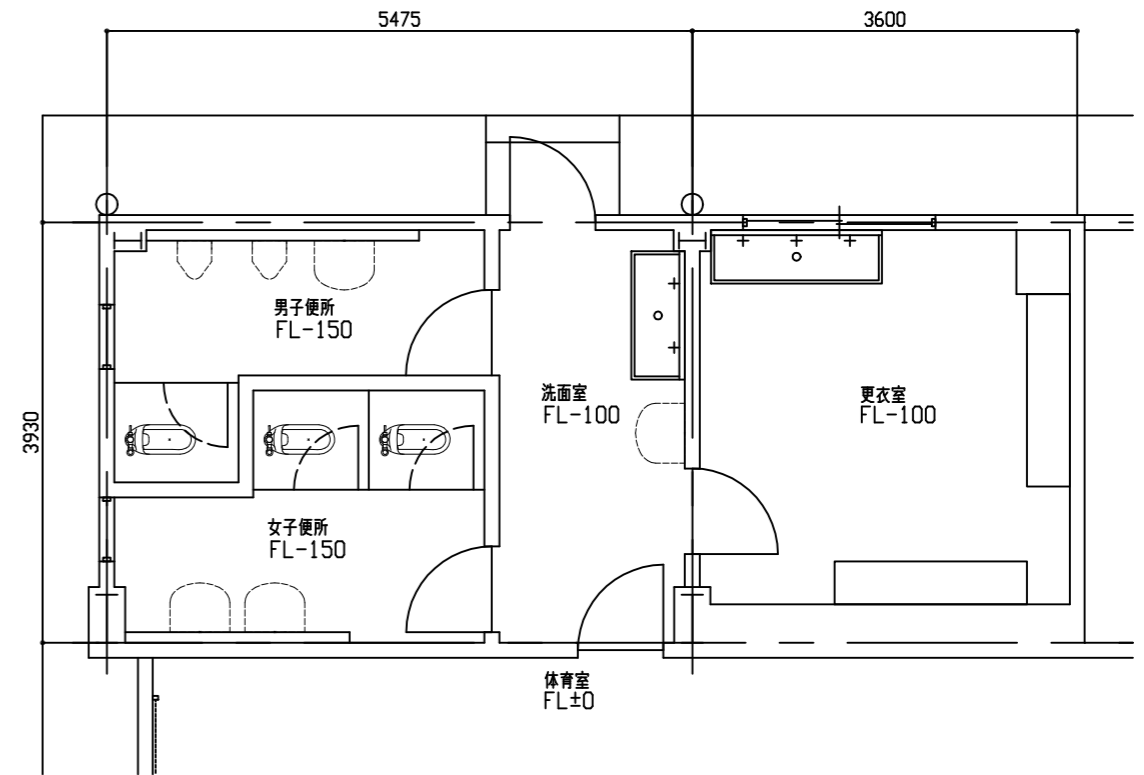
工事名	市立荻野小学校体育館電灯改修工事			設計者資格氏名	級建築士登録第 号		課長	主査等	担当者	横須賀市 都市部 公共建築課
図面名称	2階改修図	図番	6/7	縮尺	1:100(A2)	作図	令和3年9月日			

建築工事概要

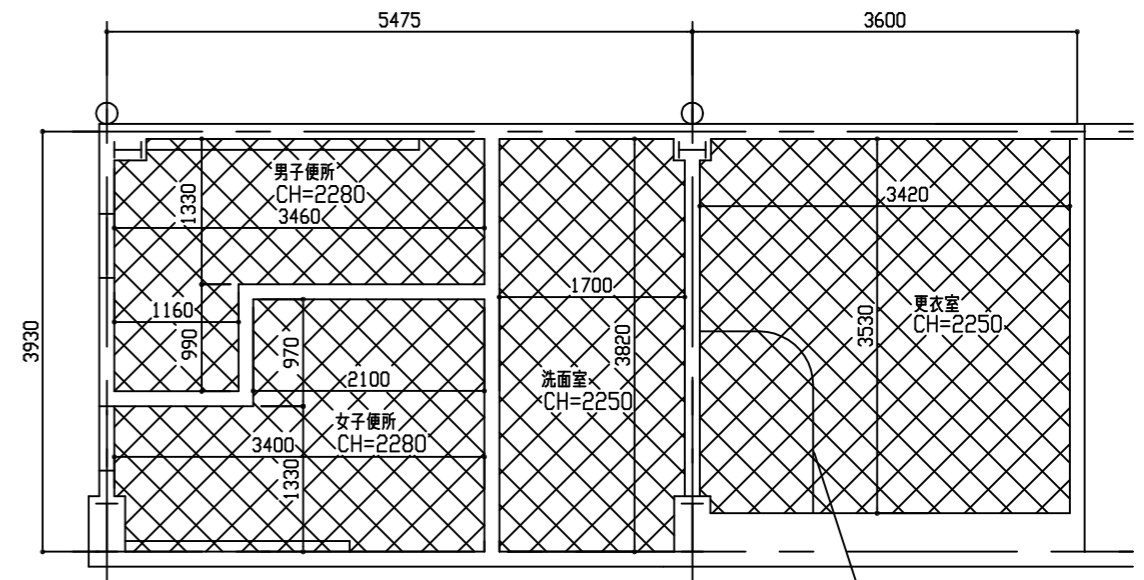
便所・更衣室：天井撤去新設



1階平面図 1:150



改修範囲平面詳細図 1:50



天井改修凡例

既存：フレキシブルボードt4, 0 (7A) (含有成形板) 撤去 軽量鉄骨下地共  
 新規：軽量鉄骨下地 (吊り金物用補強共) 19形@225 化粧石膏ボード張りt9.5 突付け  
 塩化ビニル製廻縁共  
 天井点検口450×450 (7A廻縁) 開口補強共 4か所設置  
 設置位置は監督員と協議による

既存吊り7A製カケル撤去  
 新規V吊7A製カケル取付  
 L=2700 吊り高さ1900程度

改修範囲天井伏図 1:50

工事名	市立荻野小学校体育館電灯改修工事			設計者資格 氏名	級建築士登録第 号			課長	主査等	担当者	横須賀市 都市部 公共建築課
図面名称	1階平面図・平面詳細図・天井伏図	図番	7/7	縮尺	1:50, 1:150	作図	令和3年9月 日				