

工事名 社家導水ポンプ所無停電電源装置更新工事

工事場所 海老名市社家6丁目25番2号

図面名称 全体平面図 案内図

図面番号

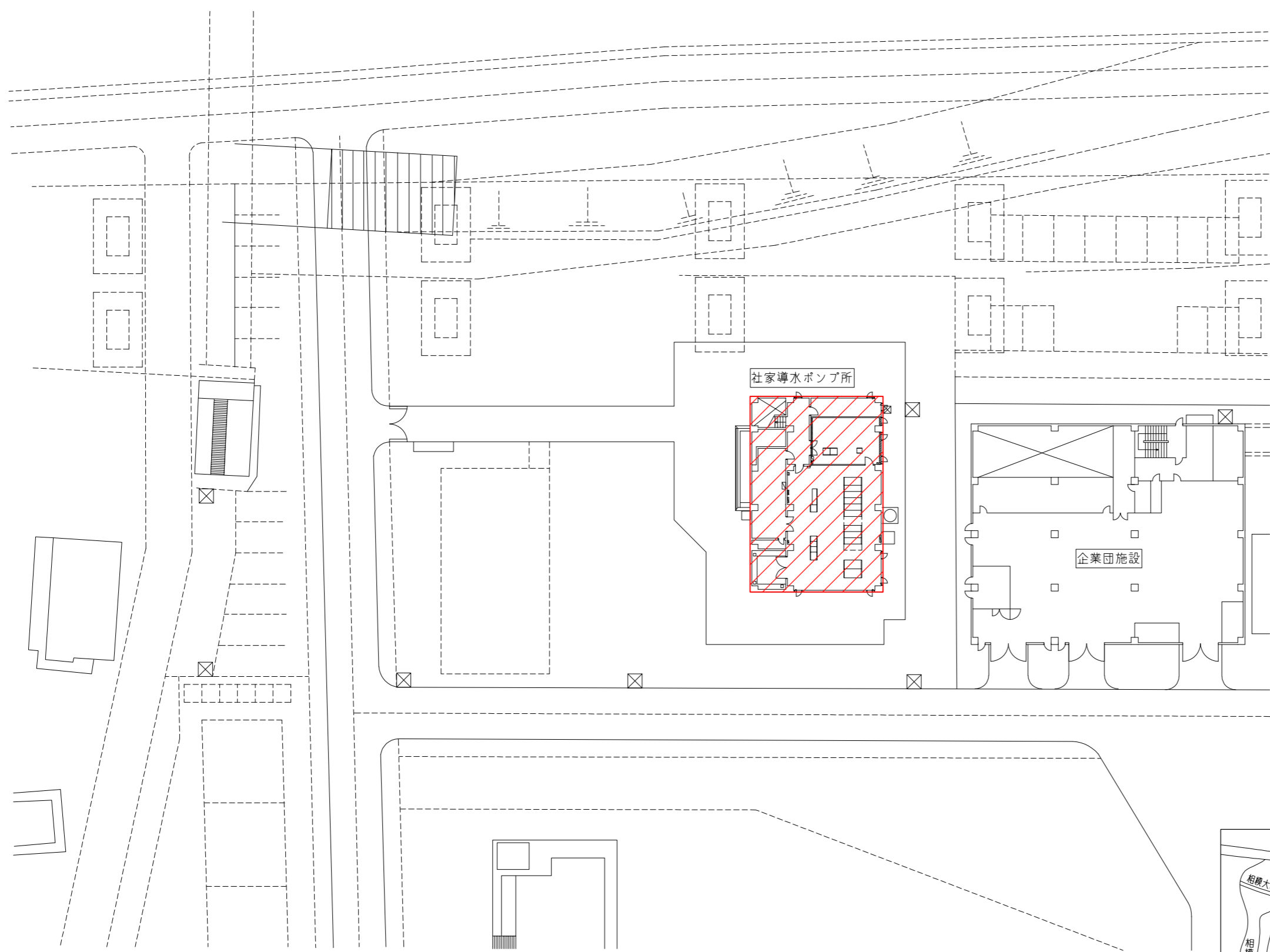
施工業者

令和 3 年 (2021年) 8 月

課長	係長等	設計	監督	検査員
----	-----	----	----	-----

横須賀市上下水道局 技術部 浄水課

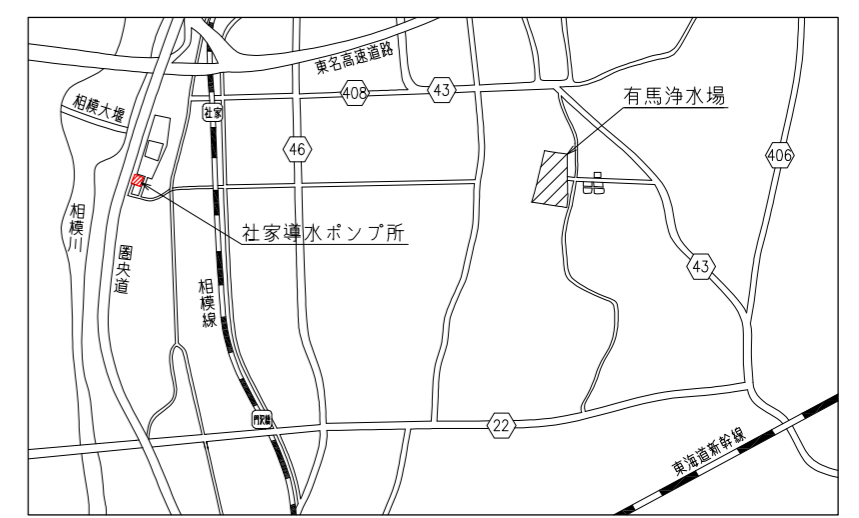
計画課 私有



- 工事概要
- インバータ盤更新 1面
 - 整流器盤更新 1面
 - UPS分電盤更新 1面
 - 蓄電池盤更新 1面

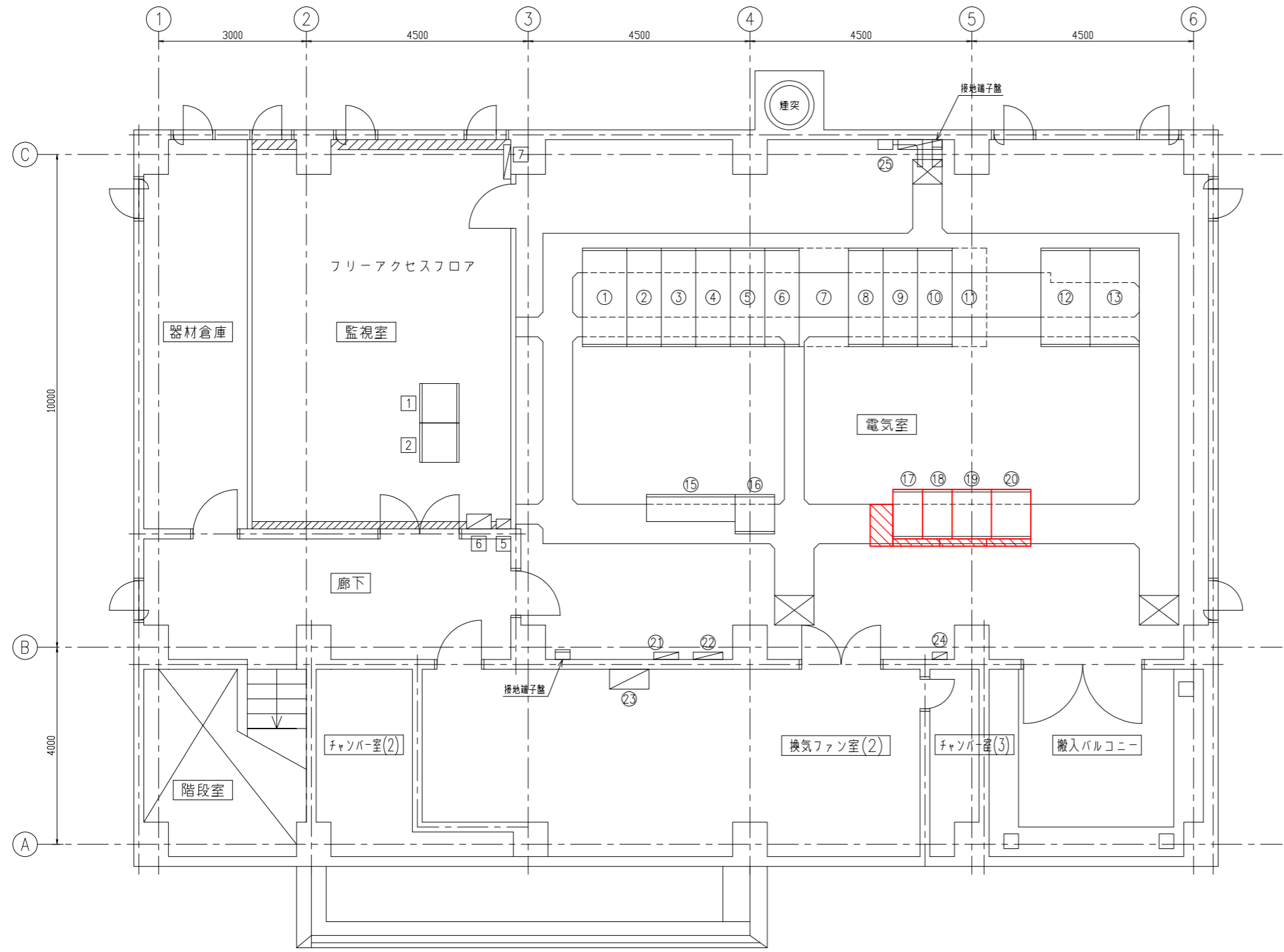
注記
 は工事範囲を示す。

社家導水ポンプ所 全体平面図 S=1/500



案内図 S=NON

設計図 2 / 9 枚				
工事名	社家導水ポンプ所無停電電源装置更新工事			
工事場所	海老名市社家6丁目25番2号			
図面名称	2階平面図 (新設)			
図面番号				
施工業者				
令和 3年 (2021年) 8月				
課長	係長等	設計	監督	検査員
横須賀市上下水道局 技術部 浄水課				
計画課			私道	



電気室機器一覧表

番号	盤名称	盤記号	備考	番号	盤名称	盤記号	備考
①	引込	MC-1	既設	⑬	NO.2変圧器	MC-13	既設
②	受電	MC-2	"	⑮	コントロールセンタ	CC-1A,B,C	"
③	NO.1変圧器一次	MC-3	"	⑯	計装変換器	KD	"
④	NO.1ポンプ(160kW)	MC-4	"	⑰	UPS分電盤	UPS-4	新設
⑤	NO.4ポンプ(75kW)	MC-5	"	⑱	インバータ	UPS-3	"
⑥	NO.5ポンプ(75kW)	MC-6	"	⑲	整流器	UPS-2	"
⑦	母線連絡	MC-7	将来	⑳	蓄電池	UPS-1	"
⑧	NO.2ポンプ(160kW)	MC-8	既設	㉑	盤火報受信機		既設
⑨	NO.3ポンプ(160kW)	MC-9	"	㉒	照明分電盤	YL-2	"
⑩	NO.2変圧器一次	MC-10	"	㉓	建築付帯動力盤	YP-2	"
⑪	自家発電連絡	MC-11	将来	㉔	電話保安器箱		"
⑫	NO.1変圧器	MC-12	既設	㉕	中継端子箱 (企業団用)	TB-K1	"

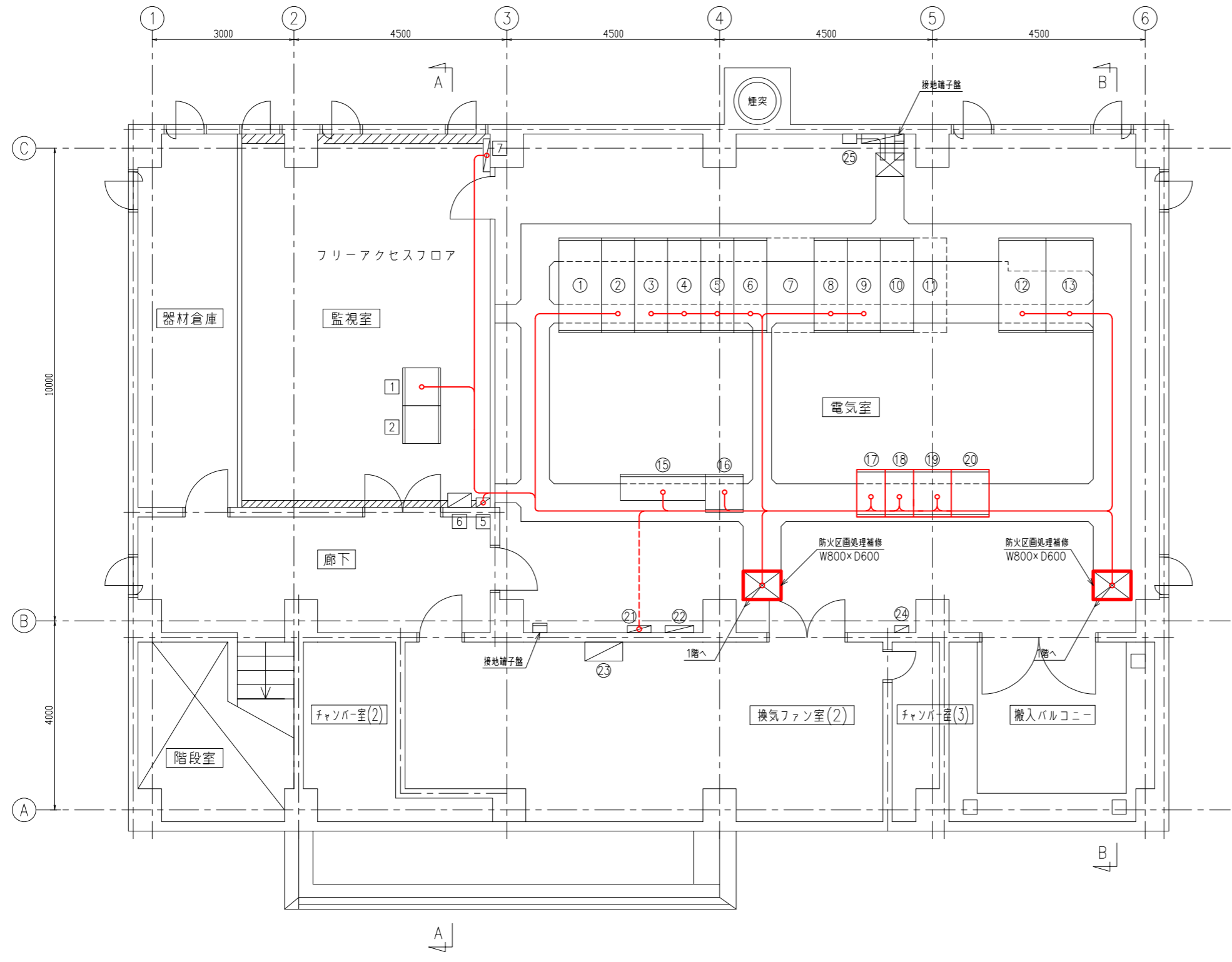
監視室機器一覧表

番号	盤名称	盤記号	備考
①	社家導水3740-3・フィルタ(1)	CTR-1	既設
②	社家導水3740-3・フィルタ(2)	CTR-2	"
⑤	建屋火報受信機		既設
⑥	防犯受信盤		"
⑦	電話交換機		"

- 注記
1. は工事対象 (新設) を示す。
 2. は工事対象 (新設、配線ピット蓋) を示す。
 3. 本図は参考とし、承諾図により決定する。

社家導水ポンプ所 2階平面図 S=1/100

設計図 3 / 9 枚				
工事名	社家導水ポンプ所無停電電源装置更新工事			
工事場所	海老名市社家6丁目25番2号			
図面名称	2階平面図(更新)			
図面番号				
施工業者				
令和 3年(2021年) 8月				
課長	係長等	設計	監督	検査員
横須賀市上下水道局 技術部 浄水課				
計画課			私道	



電気室機器一覧表

番号	盤名称	盤記号	備考	番号	盤名称	盤記号	備考
①	引込	MC-1	既設	⑬	NO.2変圧器	MC-13	既設
②	受電	MC-2	"	⑮	コントロールセンタ	CC-1A,B,C	"
③	NO.1変圧器一次	MC-3	"	⑯	計装変換器	KD	"
④	NO.1ポンプ(160kW)	MC-4	"	⑰	UPS分電盤	UPS-4	新設
⑤	NO.4ポンプ(75kW)	MC-5	"	⑱	インバータ	UPS-3	"
⑥	NO.5ポンプ(75kW)	MC-6	"	⑲	整流器	UPS-2	"
⑦	母線連絡	MC-7	将来	⑳	蓄電池	UPS-1	"
⑧	NO.2ポンプ(160kW)	MC-8	既設	㉑	盤火報受信機		既設
⑨	NO.3ポンプ(160kW)	MC-9	"	㉒	照明分電盤	YL-2	"
⑩	NO.2変圧器一次	MC-10	"	㉓	建築付帯動力盤	YP-2	"
⑪	自家発電連絡	MC-11	将来	㉔	電話保安器箱		"
⑫	NO.1変圧器	MC-12	既設	㉕	中継端子箱(企業団用)	TB-K1	"

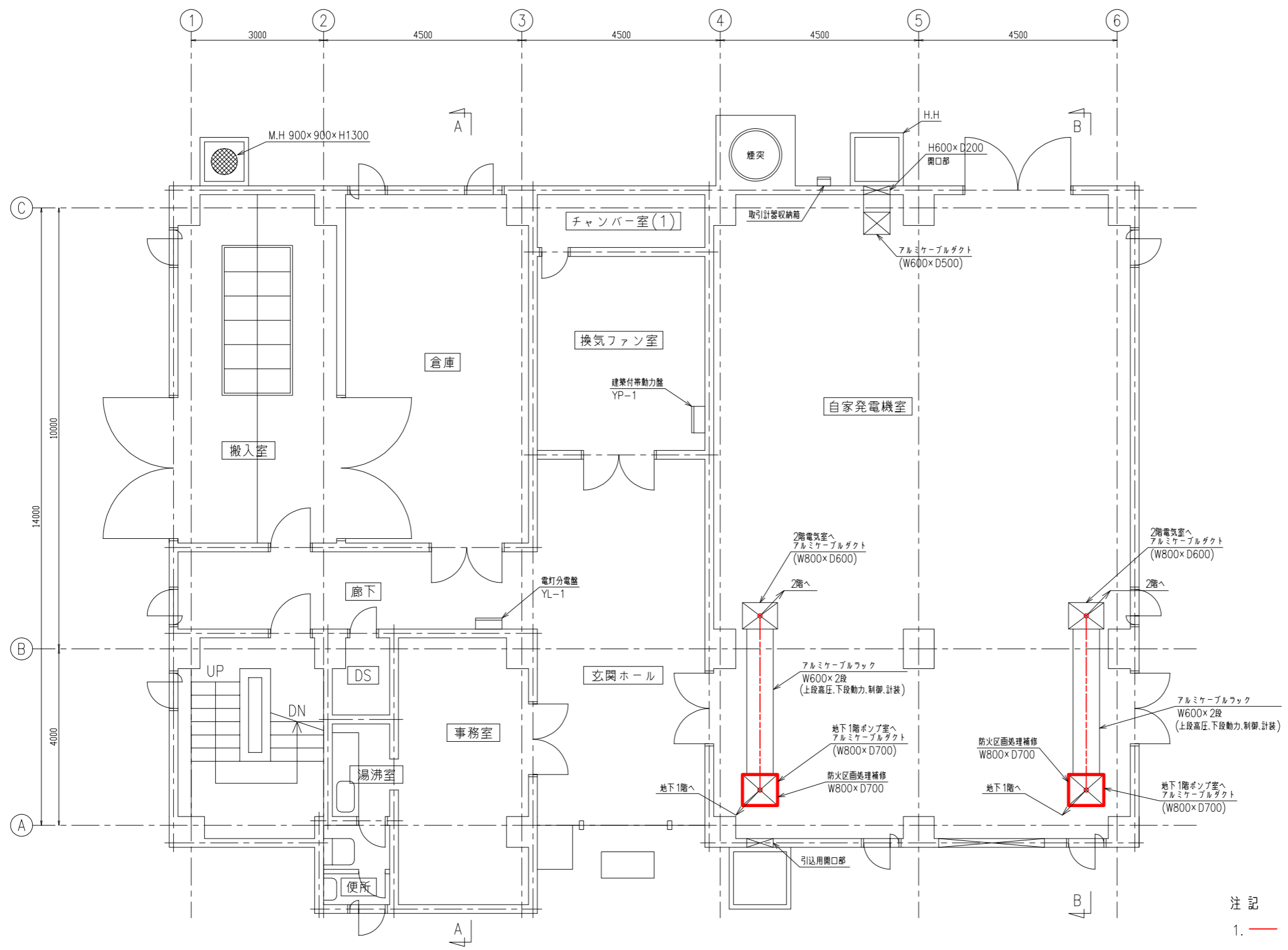
監視室機器一覧表

番号	盤名称	盤記号	備考
①	社家導水3740-ラ・ビル-7(1)	CTR-1	既設
②	社家導水3740-ラ・ビル-7(2)	CTR-2	"
⑤	建屋火報受信機		既設
⑥	防犯受信盤		"
⑦	電話交換機		"

- 注記
1. は工事対象(新設)を示す。
 2. は工事対象(更新、ピットダクト内配線、フリーアクセスフロア内配線)を示す。
 3. は工事対象(更新、埋込配線)を示す。
 4. は工事対象(防火区画処理補修)を示す。
 5. 本図は参考とし、承諾図により決定する。

社家導水ポンプ所 2階平面図 S=1/100

設計図 4 / 9 枚				
工事名	社家導水ポンプ所無停電電源装置更新工事			
工事場所	海老名市社家6丁目25番2号			
図面名称	1階平面図 (更新)			
図面番号				
施工業者				
令和 3 年 (2021年) 8 月				
課長	係長等	設計	監督	検査員
横須賀市上下水道局 技術部 浄水課				
計画課				私道



- 注記
1. — は工事対象 (更新、ピットダクト内配線) を示す。
 2. - - - は工事対象 (更新、ラック配線) を示す。
 3. □ は工事対象 (防火区画処理補修) を示す。
 4. 本図は参考とし、承諾図により決定する。

社家導水ポンプ所 1階平面図 S=1/100

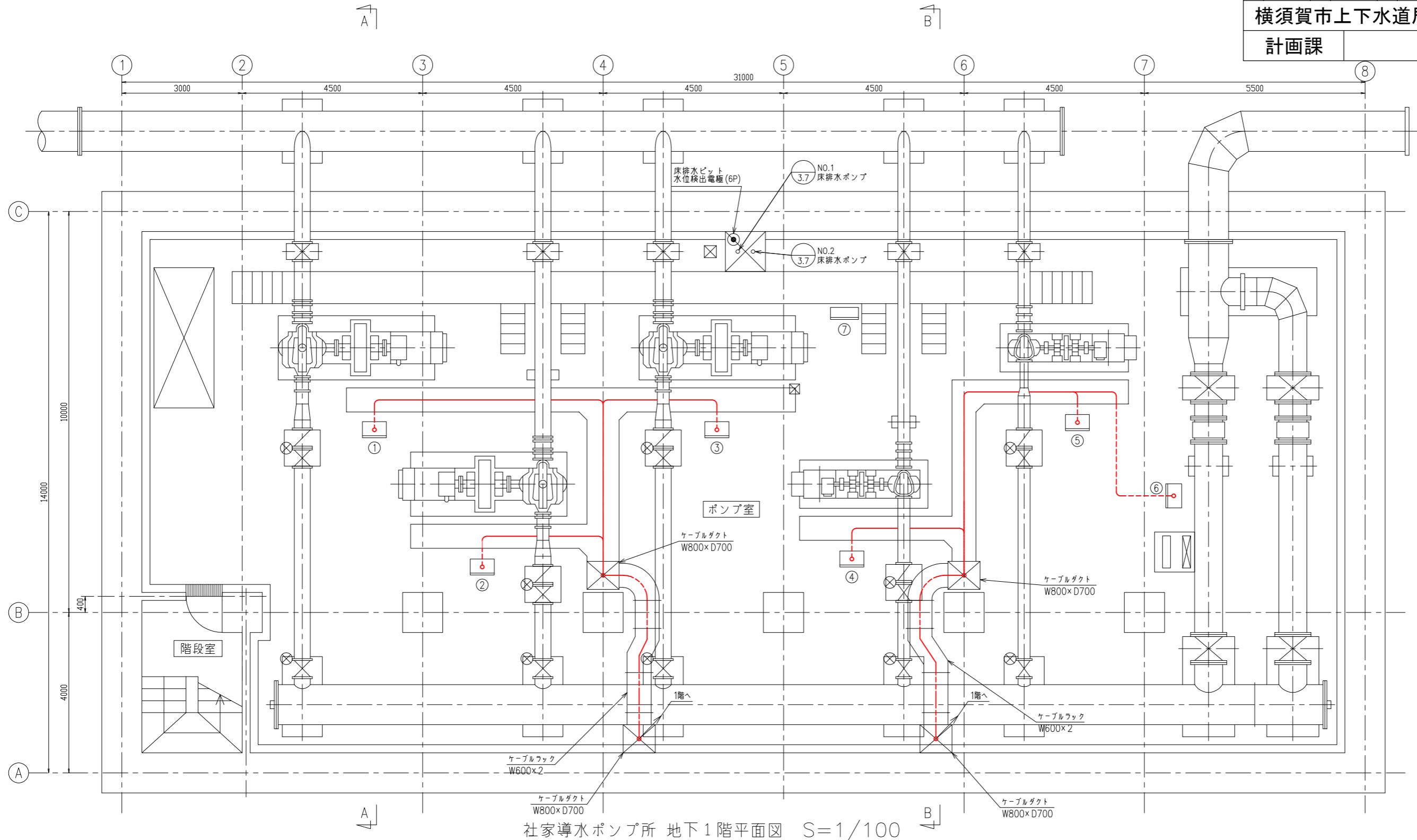
設計図 5 / 9 枚				
工事名	社家導水ポンプ所無停電電源装置更新工事			
工事場所	海老名市社家6丁目25番2号			
図面名称	地下1階平面図(更新)			
図面番号				
施工業者				
令和 3 年 (2021年) 8 月				
課長	係長等	設計	監督	検査員
横須賀市上下水道局 技術部 浄水課				
計画課			私道	

ポンプ室機器一覧表

番号	器名称	器記号	備考
①	NO.1ポンプ(160kW)現場操作盤	LCB-1	既設
②	NO.2ポンプ(160kW)現場操作盤	LCB-2	"
③	NO.3ポンプ(160kW)現場操作盤	LCB-3	"
④	NO.4ポンプ(75kW)現場操作盤	LCB-4	"
⑤	NO.5ポンプ(75kW)現場操作盤	LCB-5	"
⑥	流量計電動弁現場操作盤	LCB-6	"
⑦	床排水ポンプ現場操作盤	LCB-7	"

注記

1. — は工事対象(更新、ビットダクト内配線)を示す。
2. - - - は工事対象(更新、ラック配線)を示す。
3. - · - · は工事対象(更新、埋込配線)を示す。
4. 本図は参考とし、承諾図により決定する。



社家導水ポンプ所 地下1階平面図 S=1/100

工事名 社家導水ポンプ所無停電電源装置更新工事

工事場所 海老名市社家6丁目25番2号

図面名称 断面図(更新)

図面番号

施工業者

令和 3 年 (2021年) 8 月

課長	係長等	設計	監督	検査員
----	-----	----	----	-----

横須賀市上下水道局 技術部 浄水課

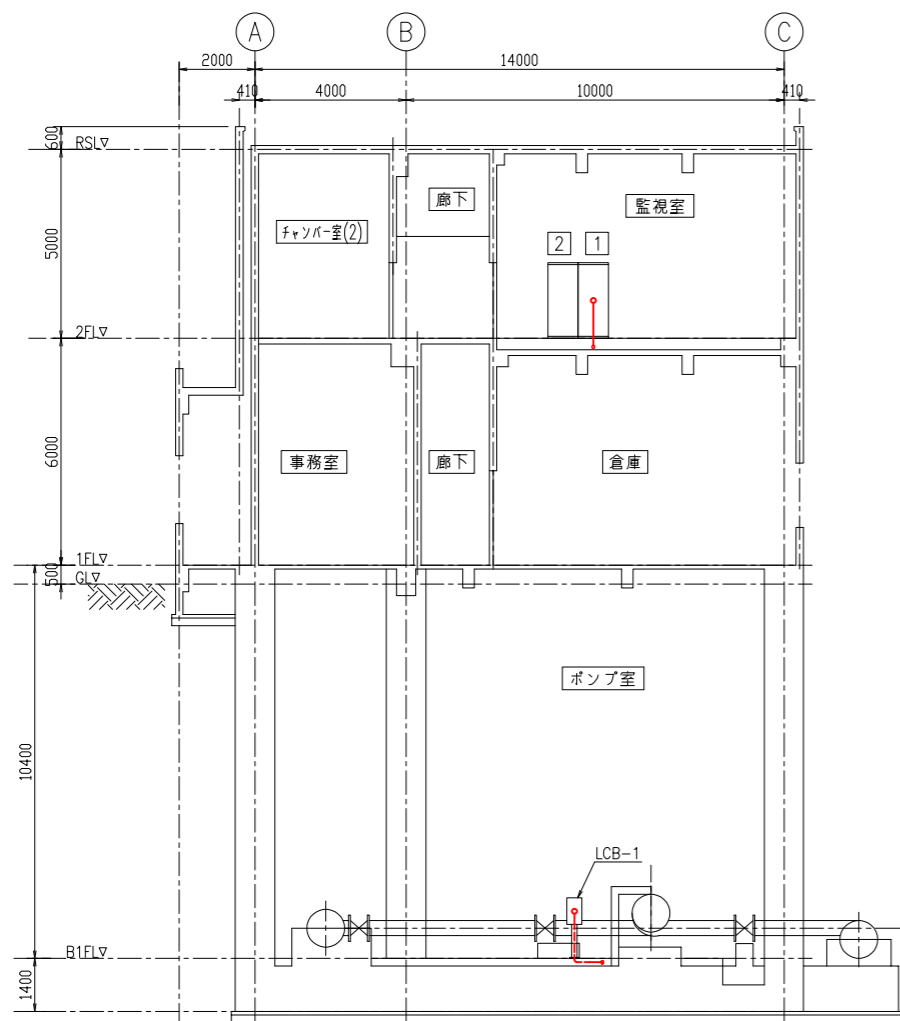
計画課 私道

監視室機器一覧表

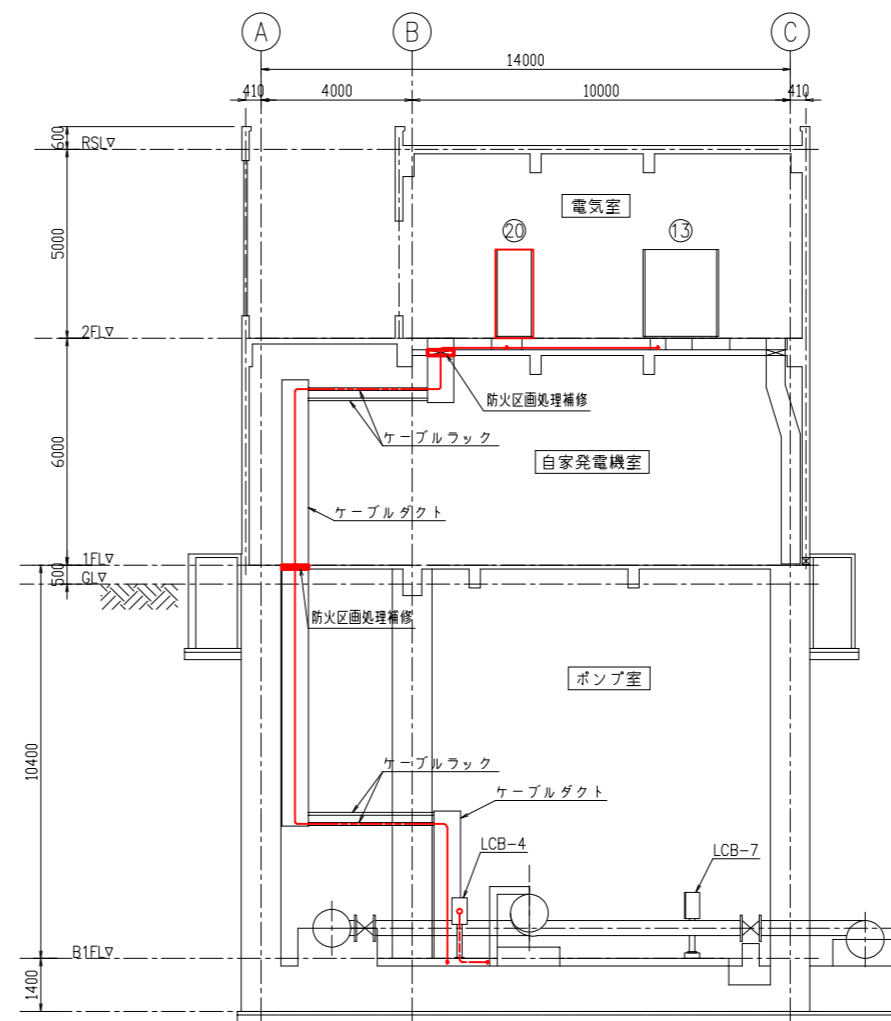
番号	盤名称	盤記号	備考
1	社家導水ポンプ所・制御盤(1)	CTR-1	既設
2	社家導水ポンプ所・制御盤(2)	CTR-2	"
5	建屋火報受信機		既設
6	防犯受信盤		"
7	電話交換機		"

電気室機器一覧表

番号	盤名称	盤記号	備考	番号	盤名称	盤記号	備考
①	引込	MC-1	既設	⑬	NO.2変圧器	MC-13	既設
②	受電	MC-2	"				
③	NO.1変圧器一次	MC-3	"	⑮	コントロールセンタ	CC-1A,B,C	"
④	NO.1ポンプ(160kW)	MC-4	"	⑯	計装変換器	KD	"
⑤	NO.4ポンプ(75kW)	MC-5	"	⑰	UPS分電盤	UPS-4	新設
⑥	NO.5ポンプ(75kW)	MC-6	"	⑱	インバータ	UPS-3	"
⑦	母線連絡	MC-7	将来	⑲	整流器	UPS-2	"
⑧	NO.2ポンプ(160kW)	MC-8	既設	⑳	蓄電池	UPS-1	"
⑨	NO.3ポンプ(160kW)	MC-9	"	㉑	盤火報受信機		既設
⑩	NO.2変圧器一次	MC-10	"	㉒	照明分電盤	YL-2	"
⑪	自家発連絡	MC-11	将来	㉓	建築付帯動力盤	YP-2	"
⑫	NO.1変圧器	MC-12	既設	㉔	電話保安装置		"
				㉕	中継端子箱(企業団用)	TB-K1	"



A-A 断面図 S=1/200

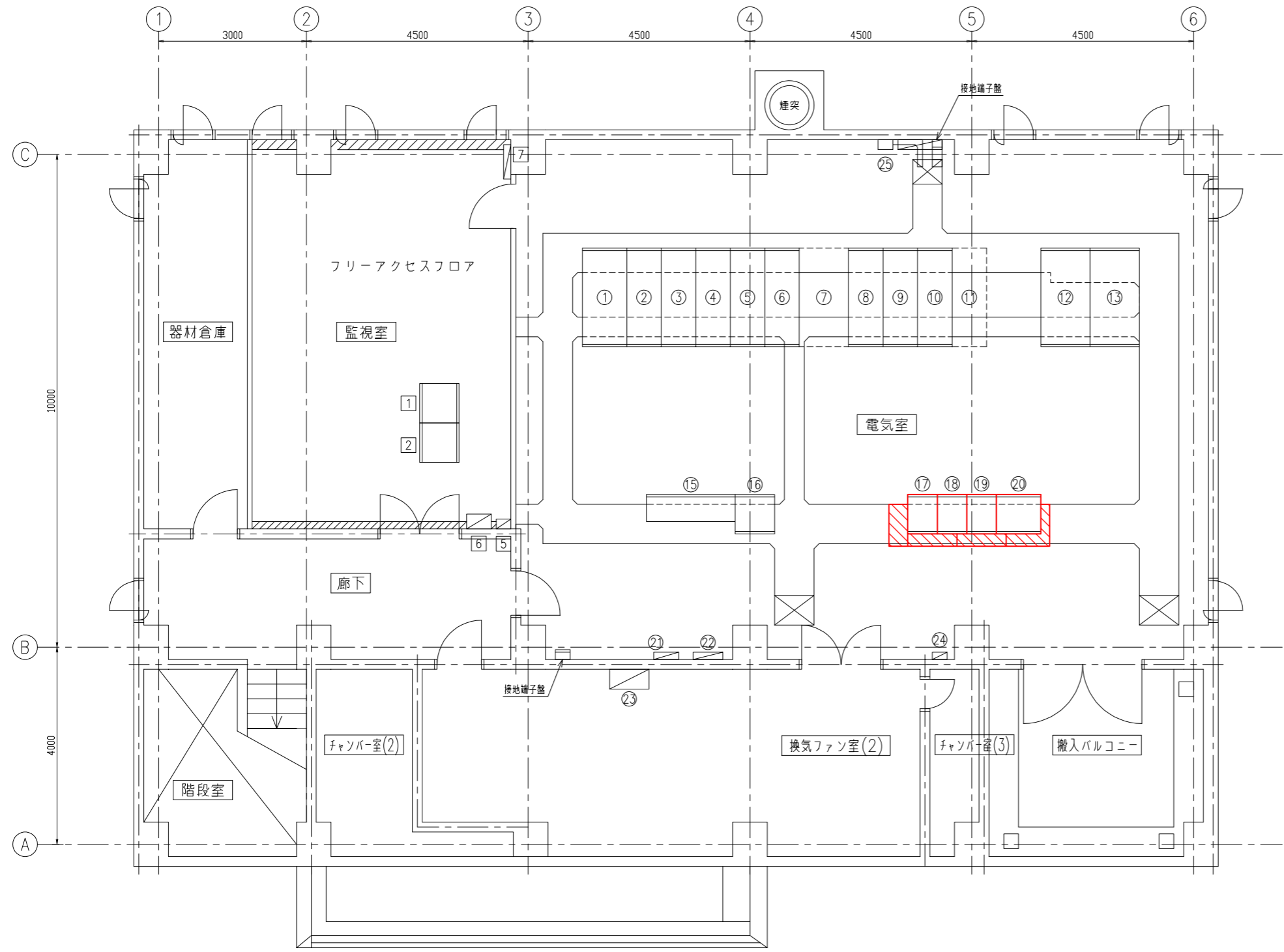


B-B 断面図 S=1/200

注記

1. は工事対象(新設)を示す。
2. は工事対象(更新、ピットダクト内配線)を示す。
3. は工事対象(更新、ラック配線)を示す。
4. は工事対象(更新、埋込配線)を示す。
5. は工事対象(防火区画処理補修)を示す。
6. 本図は参考とし、承諾図により決定する。

設計図 7 / 9 枚				
工事名	社家導水ポンプ所無停電電源装置更新工事			
工事場所	海老名市社家6丁目25番2号			
図面名称	2階平面図 (撤去)			
図面番号				
施工業者				
令和 3年 (2021年) 8月				
課長	係長等	設計	監督	検査員
横須賀市上下水道局 技術部 浄水課				
計画課			私道	



電気室機器一覧表

番号	盤名称	盤記号	備考	番号	盤名称	盤記号	備考
①	引込	MC-1	既設	⑬	NO.2変圧器	MC-13	既設
②	受電	MC-2	"	⑮	コントロールセンタ	CC-1A,B,C	"
③	NO.1変圧器一次	MC-3	"	⑯	計装変換器	KD	"
④	NO.1ポンプ(160kW)	MC-4	"	⑰	UPS分電盤	UPS-4	撤去
⑤	NO.4ポンプ(75kW)	MC-5	"	⑱	インバータ	UPS-3	"
⑥	NO.5ポンプ(75kW)	MC-6	"	⑲	整流器	UPS-2	"
⑦	母線連絡	MC-7	将来	⑳	蓄電池	UPS-1	"
⑧	NO.2ポンプ(160kW)	MC-8	既設	㉑	盤火報受信機		既設
⑨	NO.3ポンプ(160kW)	MC-9	"	㉒	照明分電盤	YL-2	"
⑩	NO.2変圧器一次	MC-10	"	㉓	建築付帯動力盤	YP-2	"
⑪	自家発電機	MC-11	将来	㉔	電話保安器箱		"
⑫	NO.1変圧器	MC-12	既設	㉕	中継端子箱 (企業団用)	TB-K1	"

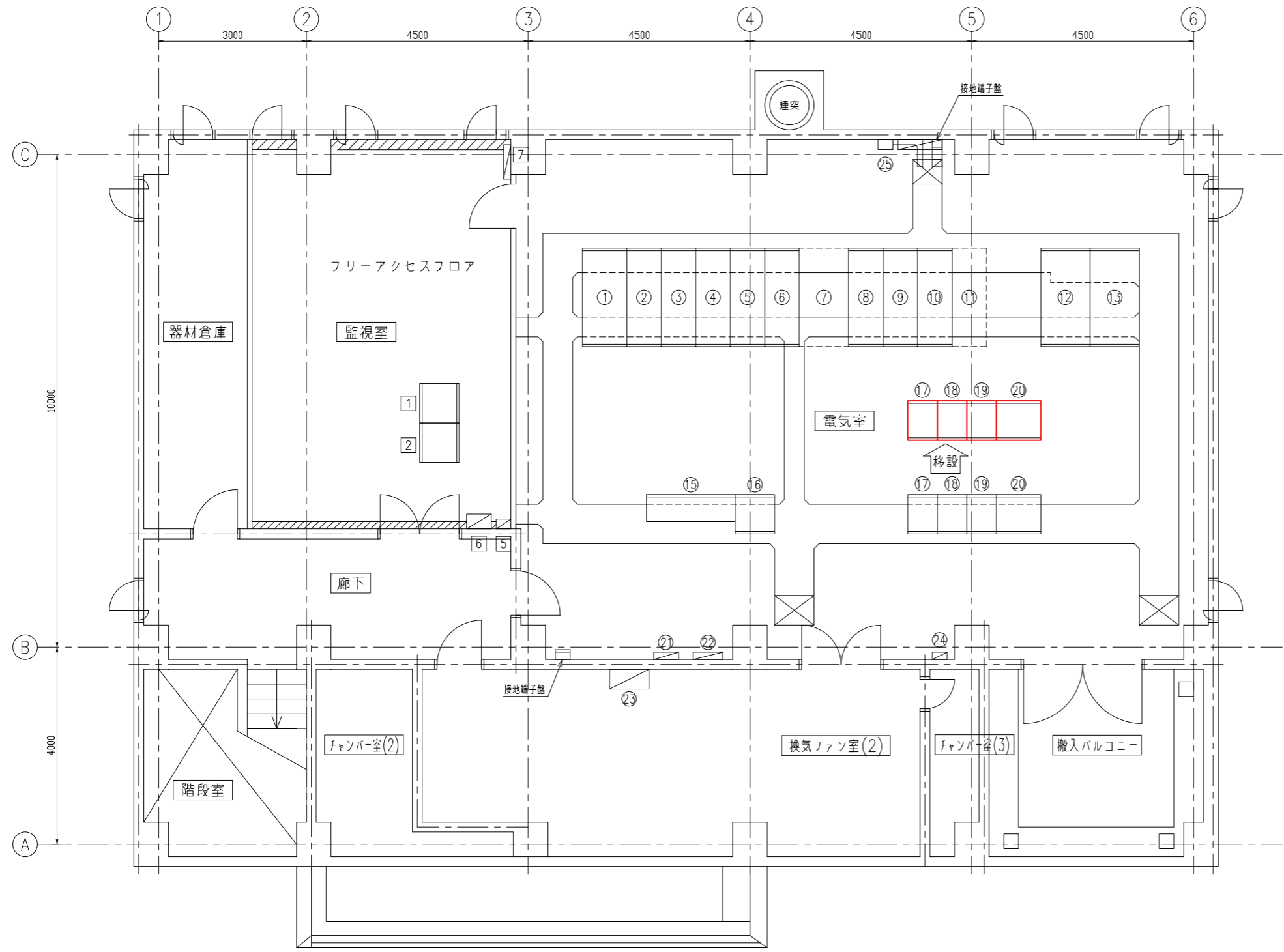
監視室機器一覧表

番号	盤名称	盤記号	備考
①	社家導水3740-3・3117-7(1)	CTR-1	既設
②	社家導水3740-3・3117-7(2)	CTR-2	"
⑤	建屋火報受信機		既設
⑥	防犯受信盤		"
⑦	電話交換機		"

- 注記
1. は工事対象 (撤去) を示す。
 2. は工事対象 (撤去、配線ピット蓋) を示す。
 3. 本図は参考とし、承諾図により決定する。

社家導水ポンプ所 2階平面図 S=1/100

設計図 8 / 9 枚				
工事名	社家導水ポンプ所無停電電源装置更新工事			
工事場所	海老名市社家6丁目25番2号			
図面名称	2階平面図 (仮設)			
図面番号				
施工業者				
令和 3 年 (2021年) 8 月				
課長	係長等	設計	監督	検査員
横須賀市上下水道局 技術部 浄水課				
計画課			私道	



電気室機器一覧表

番号	盤名称	盤記号	備考	番号	盤名称	盤記号	備考
①	引込	MC-1	既設	⑬	NO.2変圧器	MC-13	既設
②	受電	MC-2	"	⑮	コントロールセンタ	CC-1A,B,C	"
③	NO.1変圧器一次	MC-3	"	⑯	計装変換器	KD	"
④	NO.1ポンプ(160kW)	MC-4	"	⑰	UPS分電盤	UPS-4	仮設
⑤	NO.4ポンプ(75kW)	MC-5	"	⑱	インバータ	UPS-3	"
⑥	NO.5ポンプ(75kW)	MC-6	"	⑲	整流器	UPS-2	"
⑦	母線連絡	MC-7	将来	⑳	蓄電池	UPS-1	"
⑧	NO.2ポンプ(160kW)	MC-8	既設	㉑	盤火報受信機		既設
⑨	NO.3ポンプ(160kW)	MC-9	"	㉒	照明分電盤	YL-2	"
⑩	NO.2変圧器一次	MC-10	"	㉓	建築付帯動力盤	YP-2	"
⑪	自家発電連絡	MC-11	将来	㉔	電話保安器箱		"
⑫	NO.1変圧器	MC-12	既設	㉕	中継端子箱 (企業団用)	TB-K1	"

監視室機器一覧表

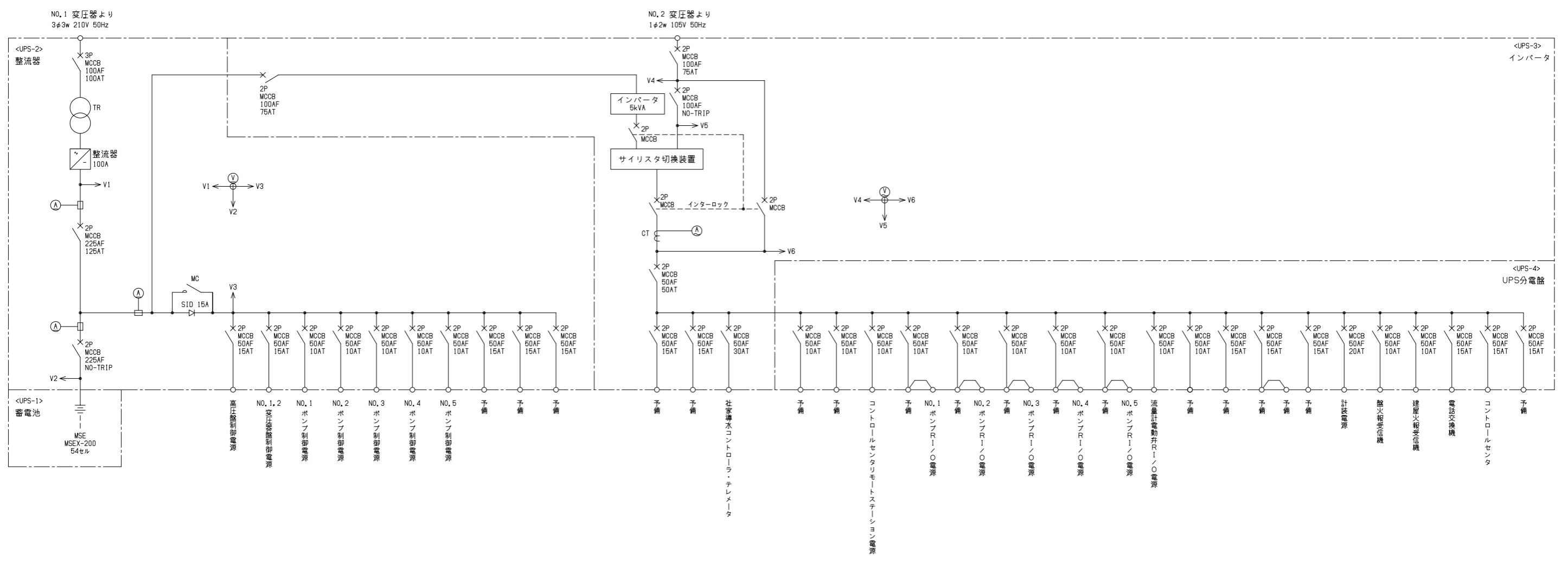
番号	盤名称	盤記号	備考
①	社家導水3740-ラ・ビル-9(1)	CTR-1	既設
②	社家導水3740-ラ・ビル-9(2)	CTR-2	"
⑤	建屋火報受信機		既設
⑥	防犯受信盤		"
⑦	電話交換機		"

注記

- ① ⑰ は工事対象 (既設無停電電源装置を仮設設備として移設) を示す。
- 仮設無停電電源装置のケーブルは、既設ケーブル等を使用する。
- 本図は参考とし、承諾図により決定する。

社家導水ポンプ所 2階平面図 S=1/100

設計図 9 / 9 枚				
工事名	社家導水ポンプ所無停電電源装置更新工事			
工事場所	海老名市社家6丁目25番2号			
図面名称	単線結線図 (既設)			
図面番号				
施工業者				
令和 3 年 (2021年) 8 月				
課長	係長等	設計	監督	検査員
横須賀市上下水道局 技術部 浄水課				
計画課			私道	



注記
本図は参考とし、承諾図により決定する。

社家導水ポンプ所 無停電電源装置 単線結線図 (既設)