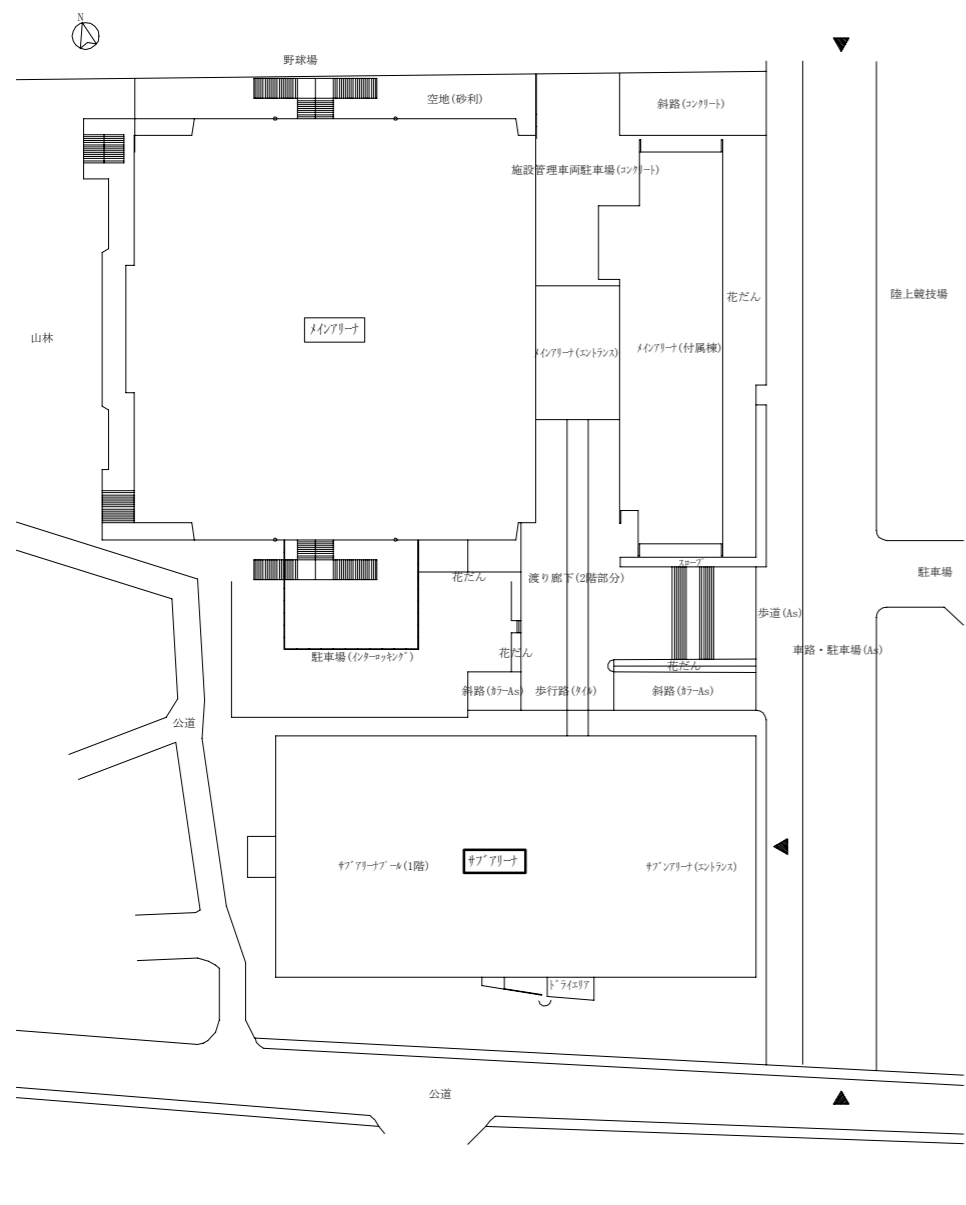
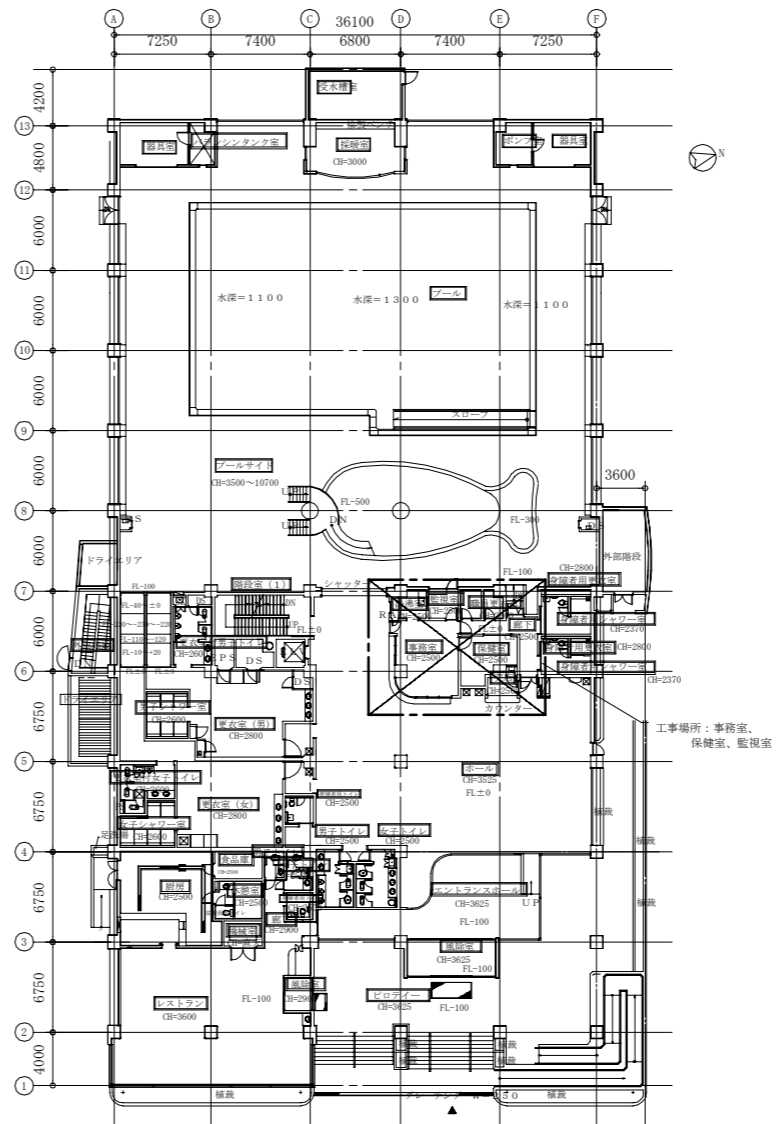


案内図

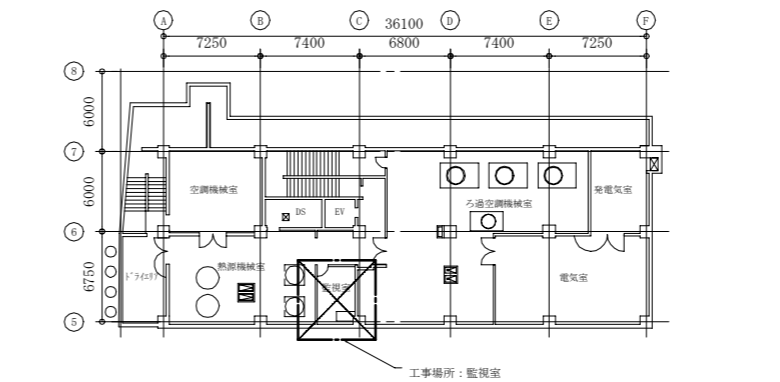
至 衣笠



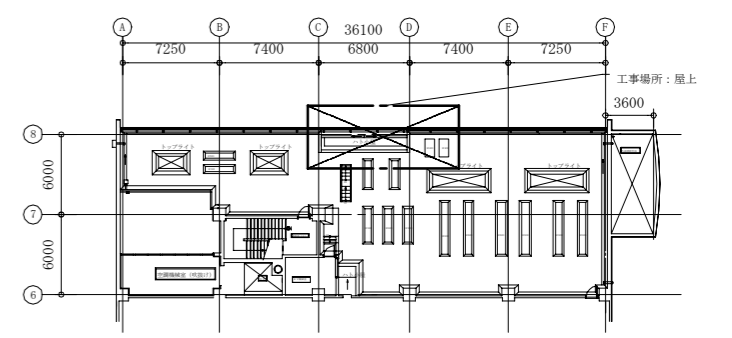
配置図 1:800



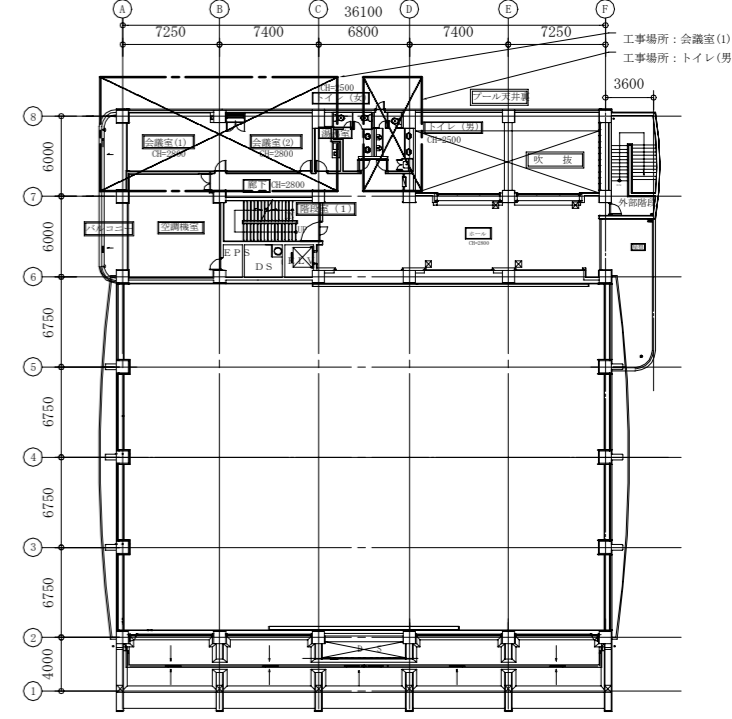
1階平面図 1:400



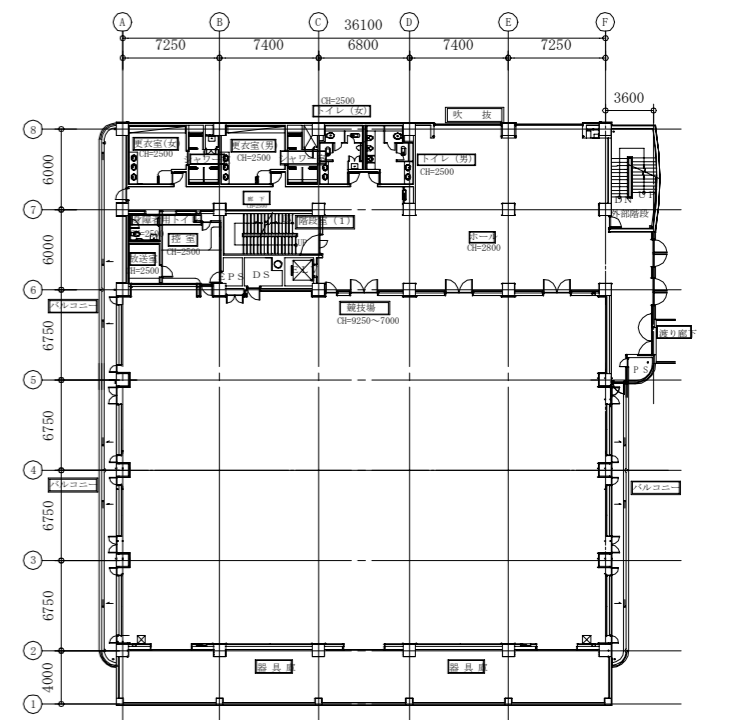
地下1階平面図 1:400



R階平面図 1:400



3階平面図 1:400



2階平面図 1:400

(機械設備)

工事名	総合体育会館サブアリーナ事務室ほか空調設備改修工事		設計者資格氏名	級建築士登録第 号		課長	主査等	担当者	横須賀市 都市部 公共建築課
図面名称	案内図、配置図、各階平面図	図番	1/10	縮尺	1:800, 1:400 (A2)	作図	令和 3年 6月 日		

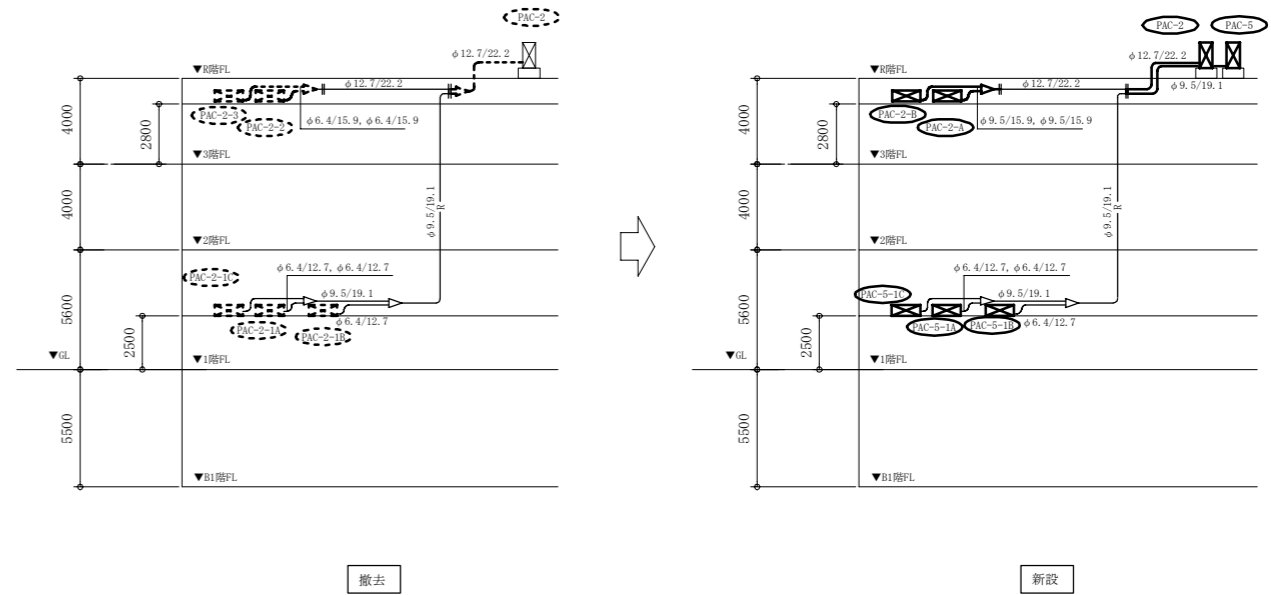
凡例

記号	名称	施工箇所	材料	保温防食塗装	備考
—R—	冷媒管	屋内隠ぺい	断熱材被覆銅管	-	
		屋外露出	断熱材被覆銅管	ステンレス鋼板	
—D—	空調ドレン管	屋内隠ぺい	保温付VP	-	既存配管はSGP管+ガラスウール保温材
○×○	長方形ダクト	屋内隠ぺい	亜鉛鉄板製	ガラスウール+アルミシラスクロス(C2, (ロ), XI)	
◇○	スパイラルダクト				
— -- —	補給水管	屋内隠ぺい	SGP-VB	ガラスウール+アルミシラスクロス(C2, (ロ), VII)	

- ※ マルチパッケージエアコンのドレン管は既設再利用、冷媒管は一部再利用とする（屋内機冷媒管ドレン管共1m撤去新設、補給水管はバルブ以降7m撤去新設）
- ※ 既設内外連絡線、リモコン配線は再利用とする
- ※ 既設屋内集中リモコン線は再利用とする（屋外機渡り配線のみ新規）

線種、接続部等凡例

—	：新設部分	■	：コア抜き補修(新設)
- - -	：撤去部分		：既設切断接続部
—	：既設部分		



系統図 no scale

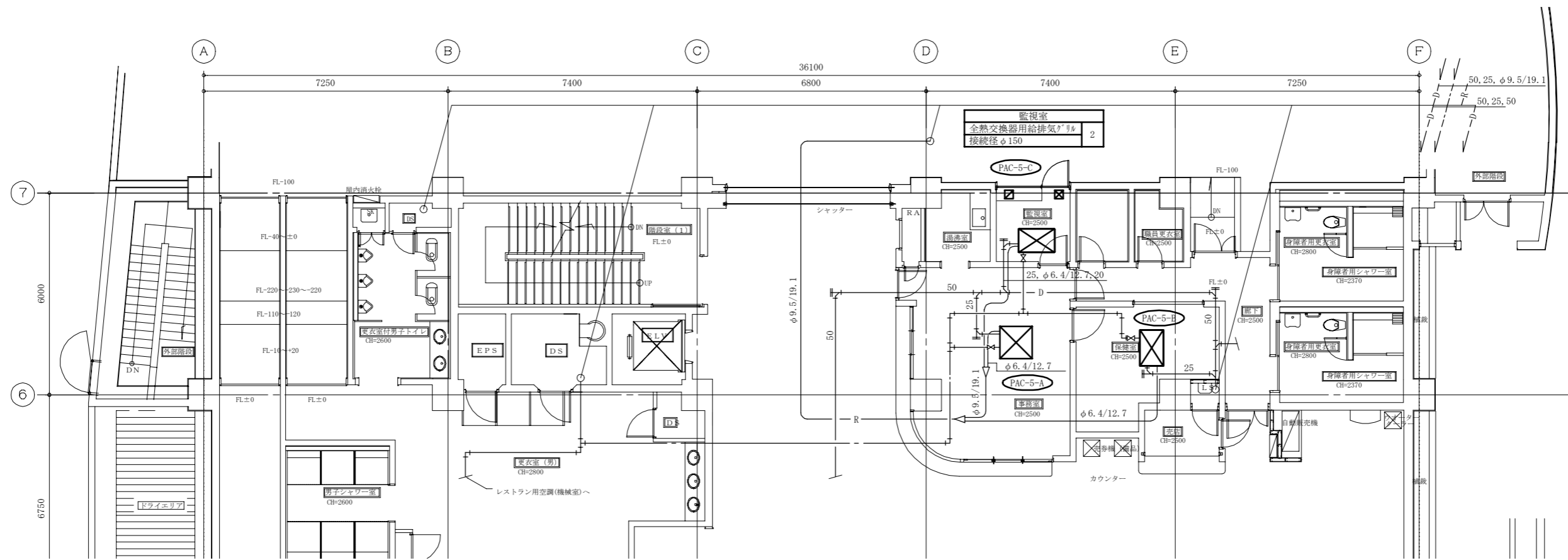
機器表(新設)								
記号	名称	機器仕様	電源		機器設置場所		台数	備考
			相(φ)	電圧(V)	階	室名		
PAC-2	マルチパッケージ形空調和機 ※更新用(屋外機)	形式 ビル用マルチ(小型) 耐塩害仕様 冷房能力 20.0kW 暖房能力 22.4kW APF2015-5.1以上 冷媒:R410A	3	200	R階	屋上	1	防振ゴム、分岐管、他付属品一式 防護網、冷媒追加充填含む
PAC-2-A	マルチパッケージ形空調和機 (屋内機)	形式 天井埋込ダクト形 冷房能力 7.1kW 暖房能力 8.0kW、送風能力 1200m ³ /s×118Pa(機外静圧) 加湿能力 自然蒸発式 有効加湿量 1.2kg/H	1	200	3階	会議室(2)	1	フィルターチャンバ、ロングライフフィルター 他付属品一式 たわみ継手新設
PAC-2-B	マルチパッケージ形空調和機 (屋内機)	形式 天井埋込ダクト形 冷房能力 11.2kW 暖房能力 12.5kW、送風能力 1800m ³ /s×118Pa(機外静圧) 加湿能力 自然蒸発式 有効加湿量 1.2kg/H	1	200	3階	会議室(1)	1	フィルターチャンバ、ロングライフフィルター 他付属品一式 たわみ継手新設
PAC-5	マルチパッケージ形空調和機 ※更新用(屋外機)	形式 ビル用マルチ(小型) 耐塩害仕様 冷房能力 10.0kW 暖房能力 11.2kW APF2015-5.2以上 冷媒:R410A	3	200	R階	屋上	1	付属品一式 防振ゴム、他付属品一式 防護網、冷媒追加充填含む
PAC-5-A	マルチパッケージ形空調和機 (屋内機)	形式 4方向天井カセット形 冷房能力 3.6kW 暖房能力 4.0kW 加湿能力 自然蒸発式 有効加湿量 0.6kg/H	1	200	1階	事務室	1	人感センサーパネル、ロングライフフィルター 他付属品一式
PAC-5-B	マルチパッケージ形空調和機 (屋内機)	形式 2方向天井カセット形 冷房能力 2.8kW 暖房能力 3.2kW 加湿能力 自然蒸発式 有効加湿量 0.6kg/H	1	200	1階	保健室	1	標準フィルター 他付属品一式
PAC-5-C	マルチパッケージ形空調和機 (屋内機)	形式 2方向天井カセット形 冷房能力 2.8kW 暖房能力 3.2kW 加湿能力 自然蒸発式 有効加湿量 0.6kg/H	1	200	1階	監視室	1	標準フィルター 他付属品一式
	リモコンスイッチ	リフトリモコン			1階	各部屋	3	
					3階	各部屋	2	
	集中管理リモコン				B1階	監視室	1	

機器表(撤去)								
記号	名称	機器仕様	電源		機器設置場所		台数	備考
			相(φ)	電圧(V)	階	室名		
PAC-2	マルチパッケージ形空調和機 (屋外機)	形式 ビル用マルチ 8HPタイプ 耐塩害仕様 冷房能力 22.4kW 暖房能力 25.0kW、冷媒R22(3.6kg) 防振ゴム、他付属品一式	3	200	R階	屋上	1	日立冷熱(株)製(型番:RAS-J224FS) 屋外機荷重:305kg コンクリート基礎再利用(上部モルタル補修)
PAC-2-1A	マルチパッケージ形空調和機 (屋内機)	形式 4方向天井カセット形 冷房能力 3.6kW 暖房能力 4.0kW 加湿能力 自然蒸発式 有効加湿量 0.6kg/H 付属品:ロングライフフィルター、他付属品一式	1	200	1階	事務室	1	日立冷熱(株)製(型番:RCI-J36K)
PAC-2-1B	マルチパッケージ形空調和機 (屋内機)	形式 2方向天井カセット形 冷房能力 2.2kW 暖房能力 2.5kW 加湿能力 自然蒸発式 有効加湿量 0.6kg/H 付属品:ロングライフフィルター、他付属品一式	1	200	1階	保健室	1	日立冷熱(株)製(型番:RCID-J22K)
PAC-2-1C	マルチパッケージ形空調和機 (屋内機)	形式 1方向天井カセット形 冷房能力 2.2kW 暖房能力 2.5kW 加湿能力 自然蒸発式 有効加湿量 0.6kg/H 付属品:ロングライフフィルター、他付属品一式	1	200	1階	監視室	1	日立冷熱(株)製(型番:RCIS-J22K)
PAC-2-2	マルチパッケージ形空調和機 (屋内機)	形式 天井埋込ダクト形 冷房能力 7.1kW 暖房能力 8.5kW、送風能力 1200m ³ /s×118Pa(機外静圧) 加湿能力 自然蒸発式 有効加湿量 1.2kg/H 付属品:ロングライフフィルター、他付属品一式	1	200	3階	会議室(2)	1	日立冷熱(株)製(型番:RPI-J71K) たわみ継手撤去
PAC-2-3	マルチパッケージ形空調和機 (屋内機)	形式 天井埋込ダクト形 冷房能力 10.0kW 暖房能力 11.8kW、送風能力 1800m ³ /s×118Pa(機外静圧) 加湿能力 自然蒸発式 有効加湿量 1.2kg/H 付属品:ロングライフフィルター、他付属品一式	1	200	3階	会議室(1)	1	日立冷熱(株)製(型番:RPI-J100K) たわみ継手撤去
	リモコンスイッチ	リフトリモコン			1階	各部屋	3	
					3階	各部屋	2	
	集中管理リモコン				B1階	監視室	1	

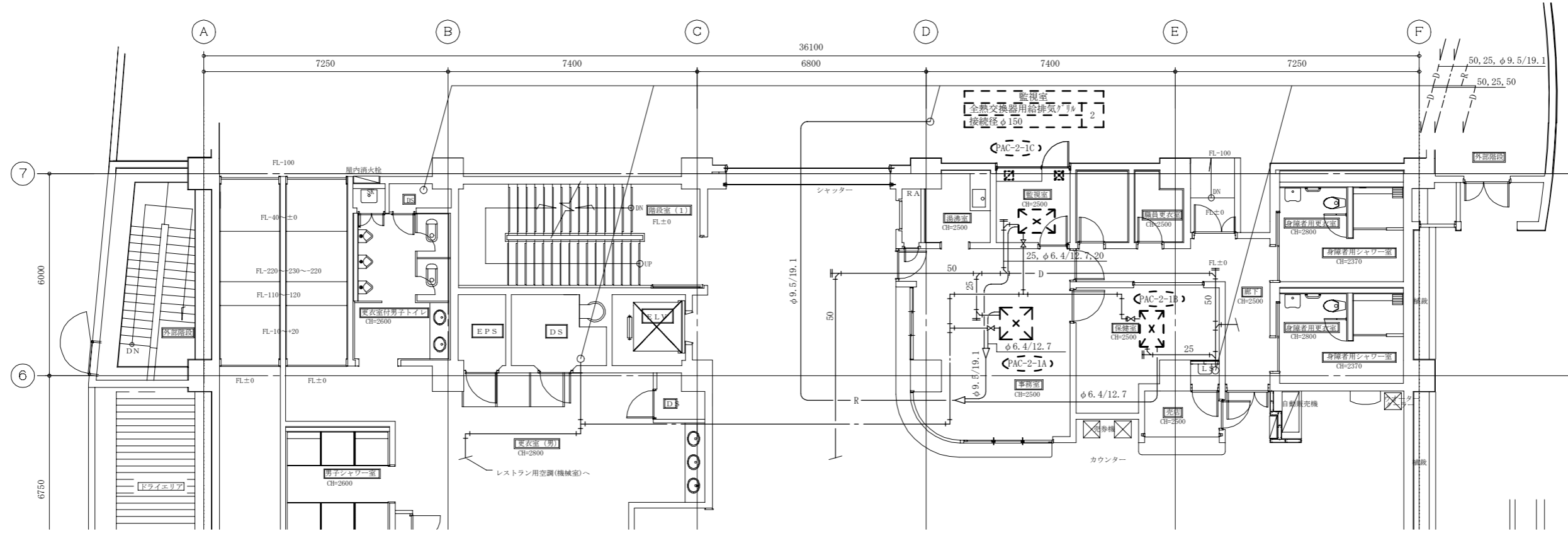
※パッケージ型空調機の冷媒フロンは法律に従って適正に回収し処分すること

(機械設備)

工事名	総合体育会館サブアリーナ事務室ほか空調設備改修工事			設計者資格氏名	級建築士登録第 号			課長	主査等	担当者	横須賀市 都市部 公共建築課
図面名称	凡例、系統図、機器表(新設・撤去)		図番	2/10	縮尺	no scale		作図	令和 3年 6月 日		



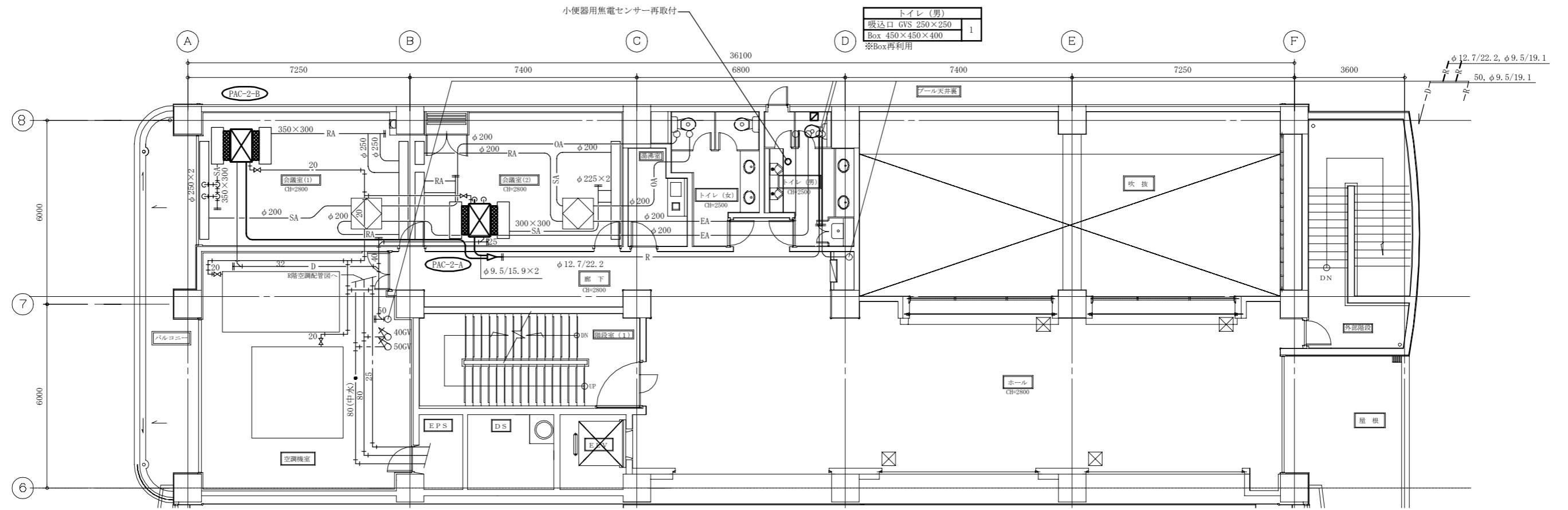
1階空調配管平面図(新設) 1:100



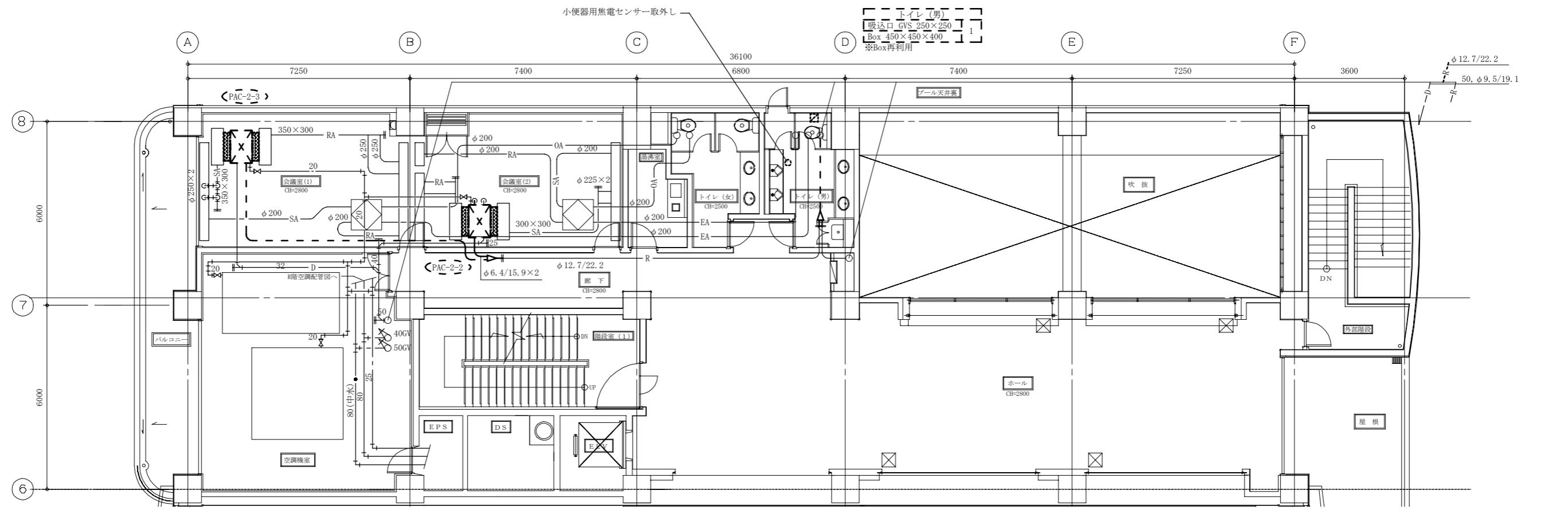
1階空調配管平面図(撤去) 1:100

(機械設備)

工事名	総合体育会館サブアリーナ事務室ほか空調設備改修工事			設計者資格氏名	級建築士登録第 号		課長	主査等	担当者	横須賀市 都市部 公共建築課
図面名称	1階空調配管平面図(新設・撤去)	図番	3/10	縮尺	1:100(A2)	作図	令和 3年 6月 日			



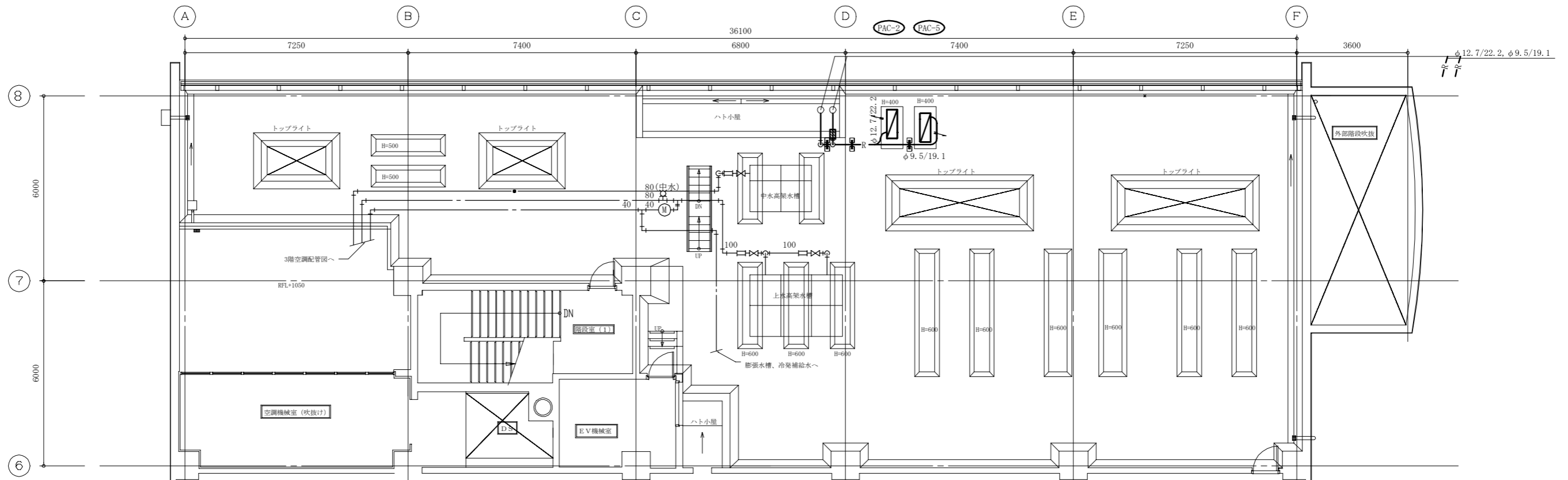
3階空調配管平面図(新設) 1:100



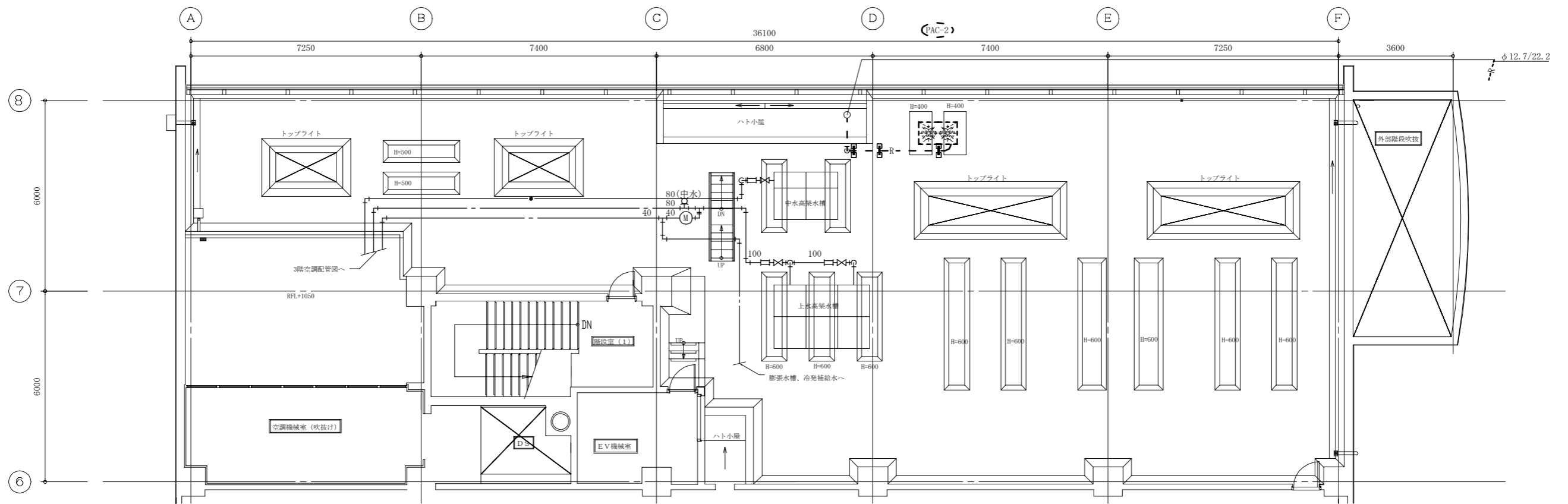
3階空調配管平面図(撤去) 1:100

(機械設備)

工事名	総合体育会館サブアリーナ事務室ほか空調設備改修工事			設計者資格氏名	級建築士登録第 号		課長	主査等	担当者	横須賀市 都市部 公共建築課
図面名称	3階空調配管平面図(新設・撤去)	図番	4/10	縮尺	1:100(A2)	作図	令和3年6月 日			



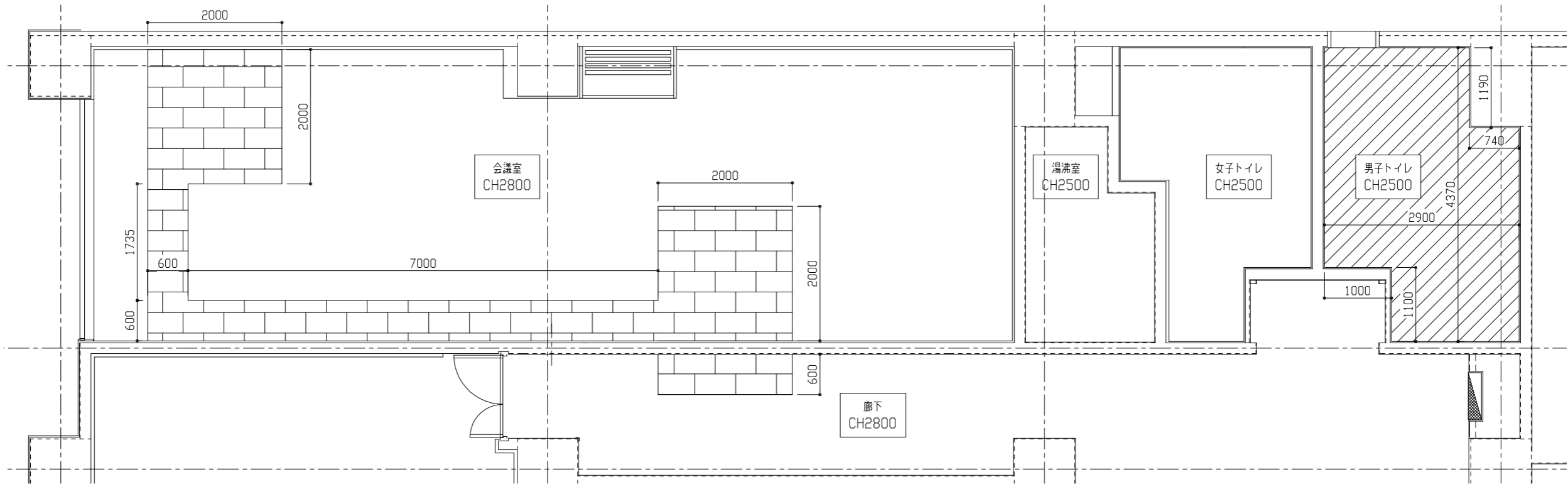
R階空調配管平面図(新設) 1:100



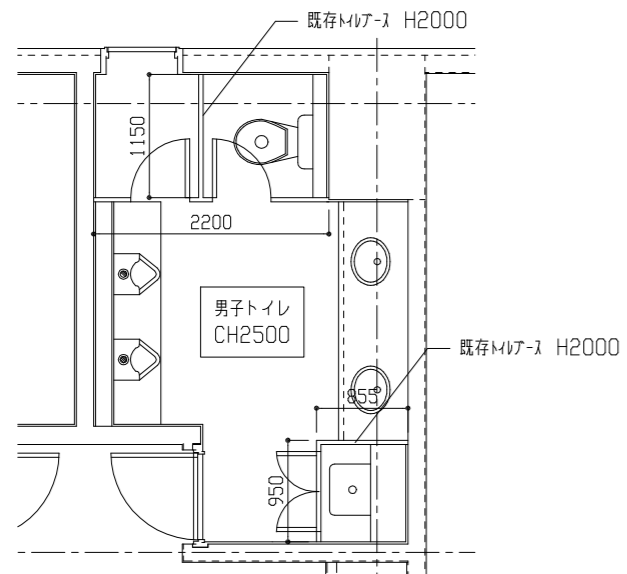
R階空調配管平面図(撤去) 1:100

(機械設備)

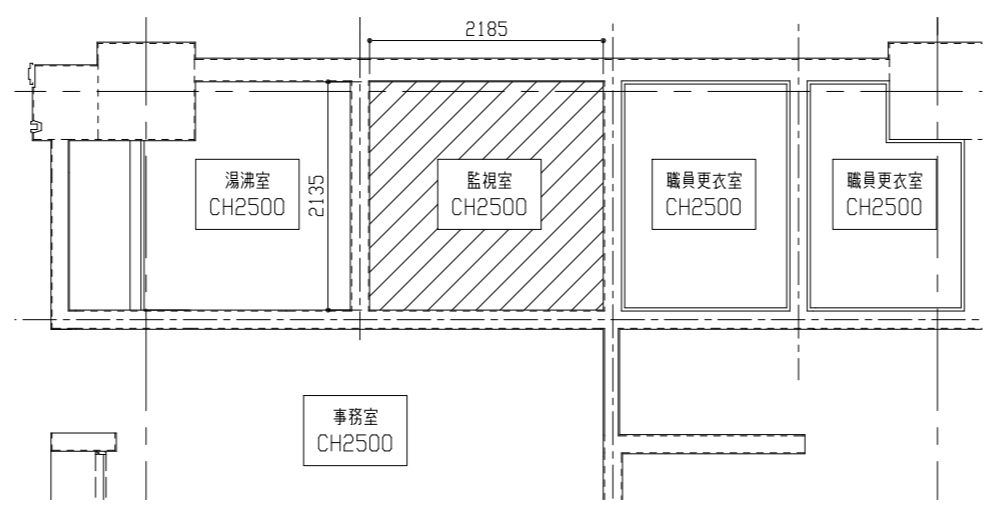
工事名	総合体育会館サブアリーナ事務室ほか空調設備改修工事			設計者資格氏名	級建築士登録第 号		課長	主査等	担当者	横須賀市 都市部 公共建築課
図面名称	R階空調配管平面図(新設・撤去)	図番	5/10	縮尺	1:100(A2)	作図	令和 3年 6月 日			



3階天井伏図 1/50

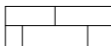



3階男子トイレ平面図 1/50

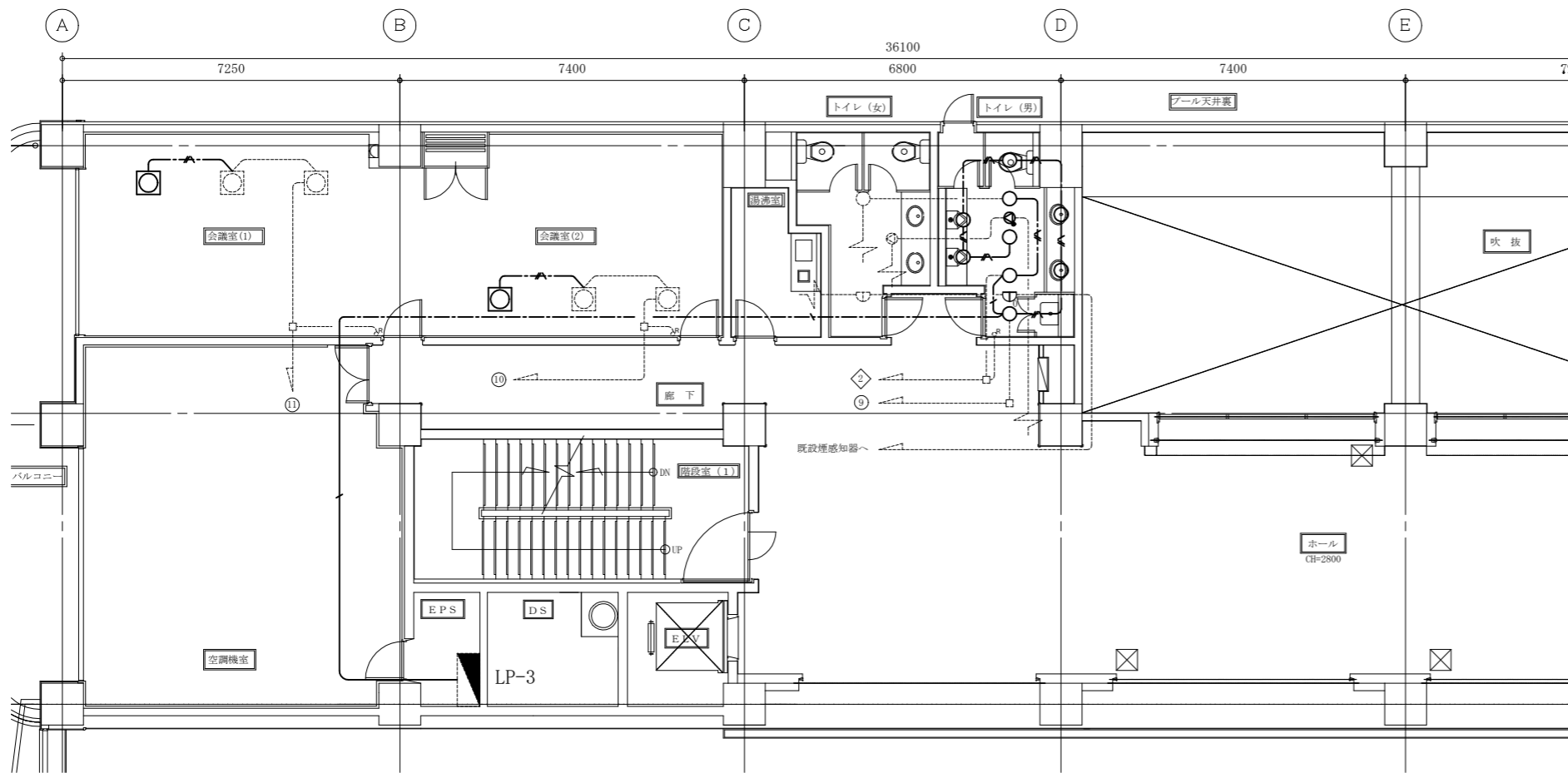


1階監視室天井伏図 1/50

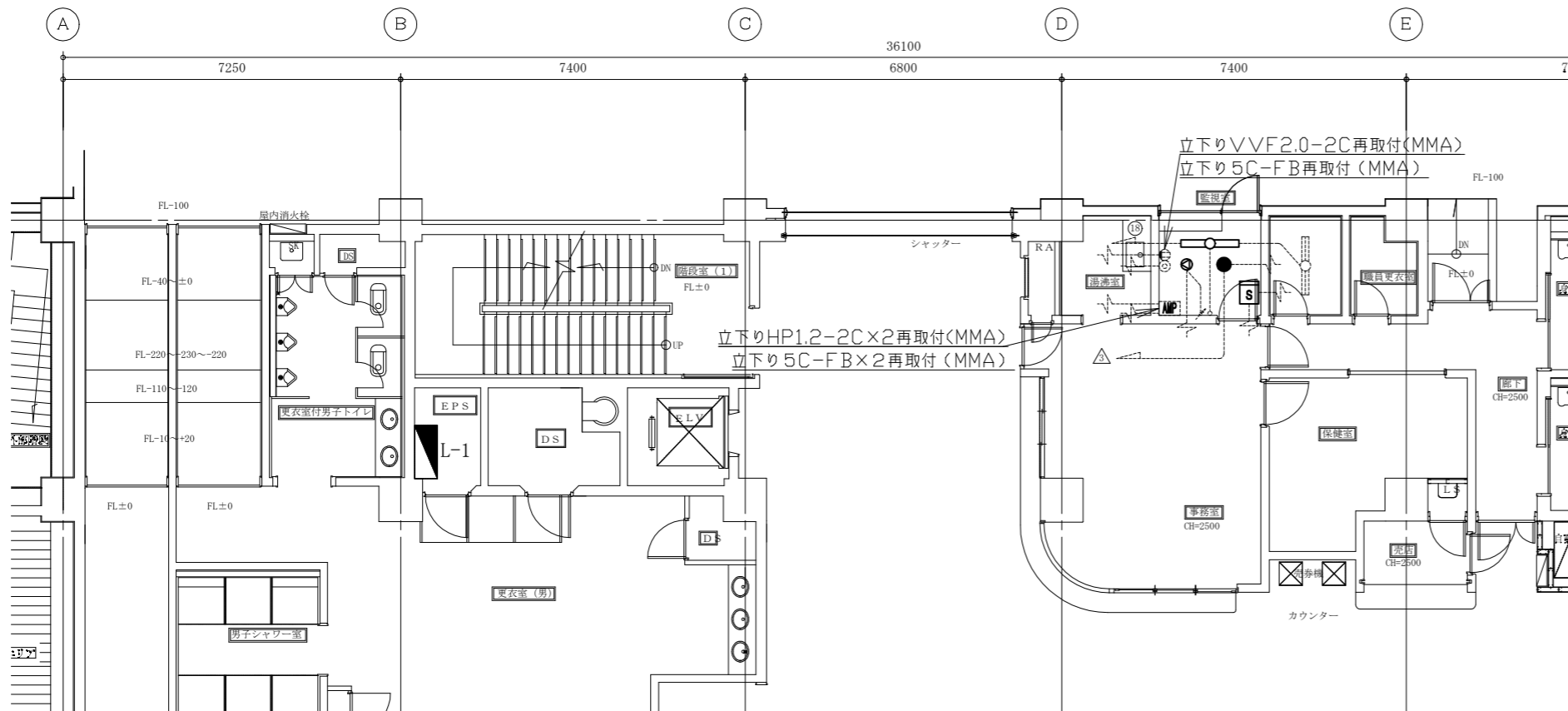
【天井伏図凡例】

- 
 撤去 ロックウール化粧吸音板 t9.0 + 不燃積層せっこうボード t9.5 (軽量鉄骨下地共)
 新設 ロックウール化粧吸音板 t9.0 + 不燃積層せっこうボード t9.5 (軽量鉄骨下地・塩ビ製廻り縁共)
 天井点検口 □450*450 1か所
 天井開口補強 □450*450程度 3か所
- 
 撤去 けい酸カルシウム板 t6.0 (7mm巾含有成形板 (軽量鉄骨下地共))
 新設 化粧せっこうボード t9.5 突付 (軽量鉄骨下地・塩ビ製廻り縁共)
 天井点検口 □450*450 2か所
 天井開口補強 □300*300程度 1か所
 天井開口補強 □450*450程度 4か所
 天井開口補強 □300*1200程度 1か所

工事名	総合体育会館サブアリーナ事務室ほか空調設備改修工事			設計者資格 氏名	級建築士登録第 号			課長	主査等	担当者	横須賀市 都市部 公共建築課
図面名称	各天井伏図・3階男子トイレ平面図	図番	6/10	縮尺	1/50	作図	令和3年6月 日				



3階電灯・弱電設備改修図 1:100



1階電灯・弱電設備改修図 1:100

凡例

図中特記無き記号は以下の通り

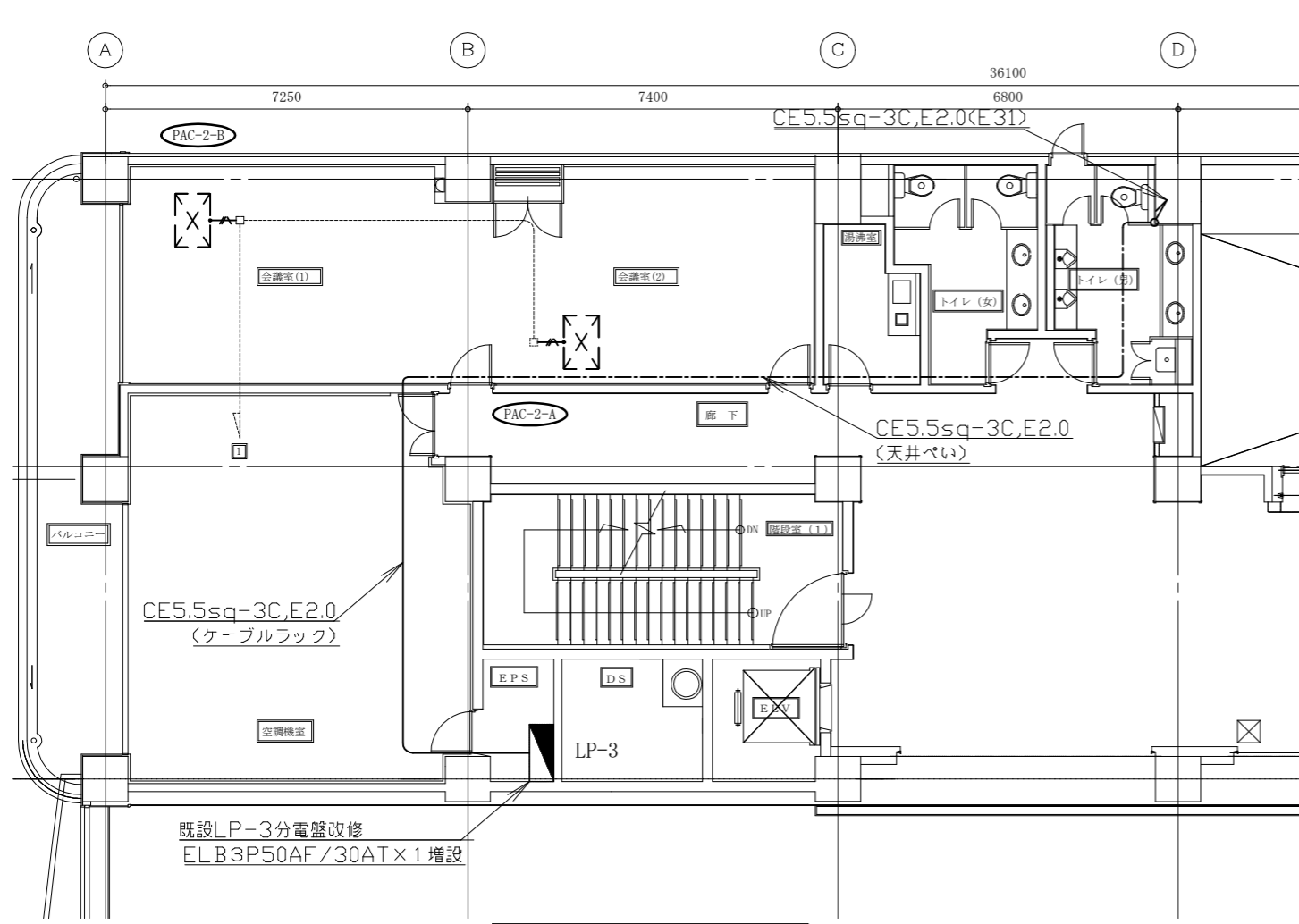
- IE2.0 x 1 (ケーブルラック)
- IE2.0 x 1 (天井隠ぺい)
- EE2.0-3C (天井隠ぺい)
- 照明器具A 一体型 LEDベースライト 下面開放型
6900lm (HF32-2形 定格出力型 器具相当)省エネ形
- 照明器具B FHP32W x 3 □450タイプ 埋込型 ※再取付
- 照明器具C LEDダウンライト 白熱灯60形相当
昼白色 屋内用 LRS1-05
- 非常照明D LED非常照明 電源別置型 ハロゲン電球50形相当
埋込型 K0-LRS11-D6
- スピーカー 埋込型3W
- スピーカー 埋込型3W アッテネータ付
- 定温式スポット型感知器 特種 防水型
- 煙感知器 2種 露出型
- 壁貫通処理

- 既設 分電盤
- 既設 放送設備
- 既設 アッテネータ
- 既設 配管配線
- 既設 照明器具 ダウンライト
- 既設 照明器具 □450タイプ
- 既設 照明器具 下面開放型
- 既設 スピーカー 埋込型
- 既設 コンセント2P15A x 1
- 既設 1端子型直列ユニット
- 既設 リモコンスイッチ
- 既設 タンブラスイッチ

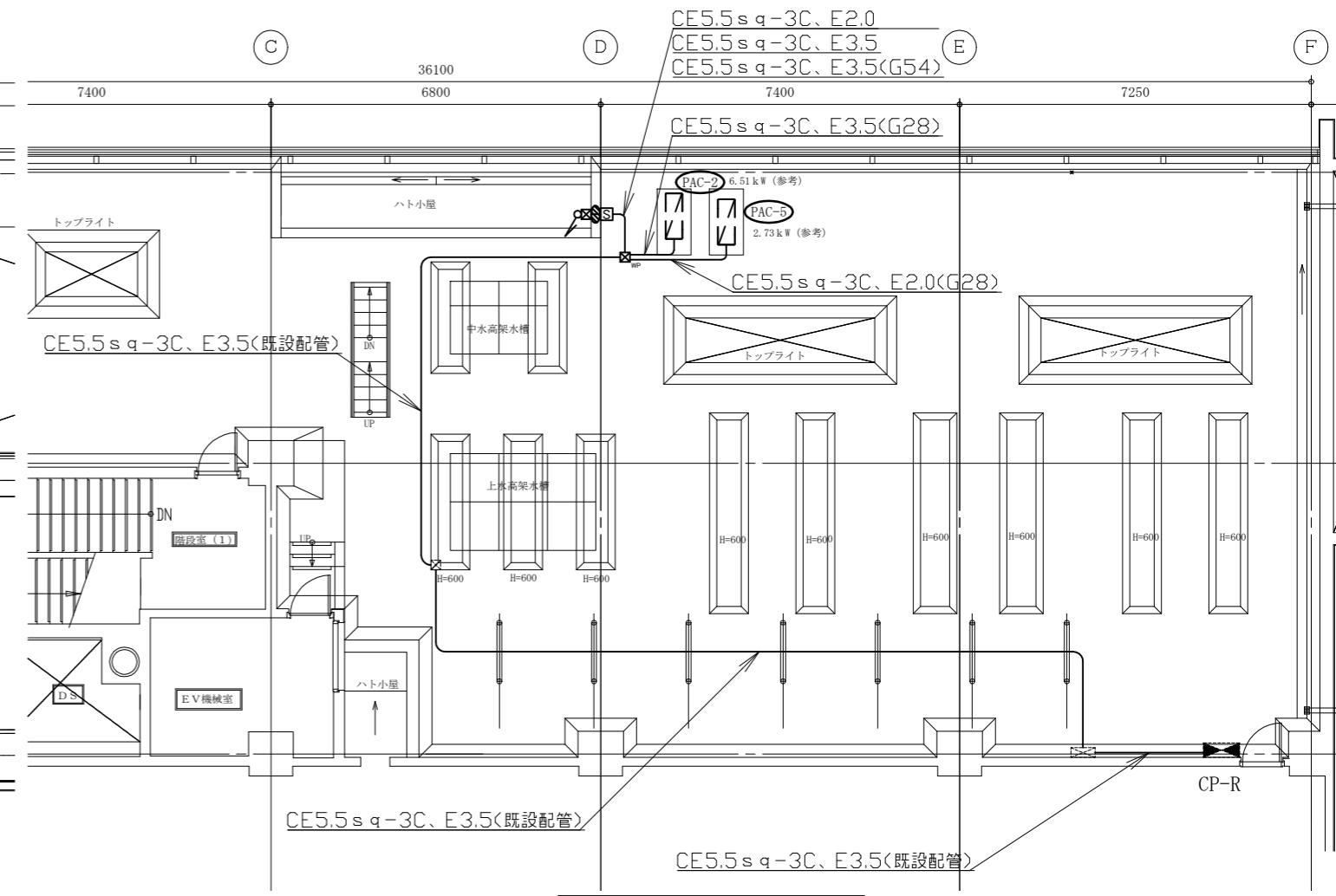
注記

- ・露出配管は溶融亜鉛メッキ(無塗装)とし、支持金物、アンカー、ビス等はSUS製とする。
- ・PS内を除き、露出配管やボックス等は取付壁面と同色塗装とする。
- ・照明器具A・B取付の開口補強は建築工事。

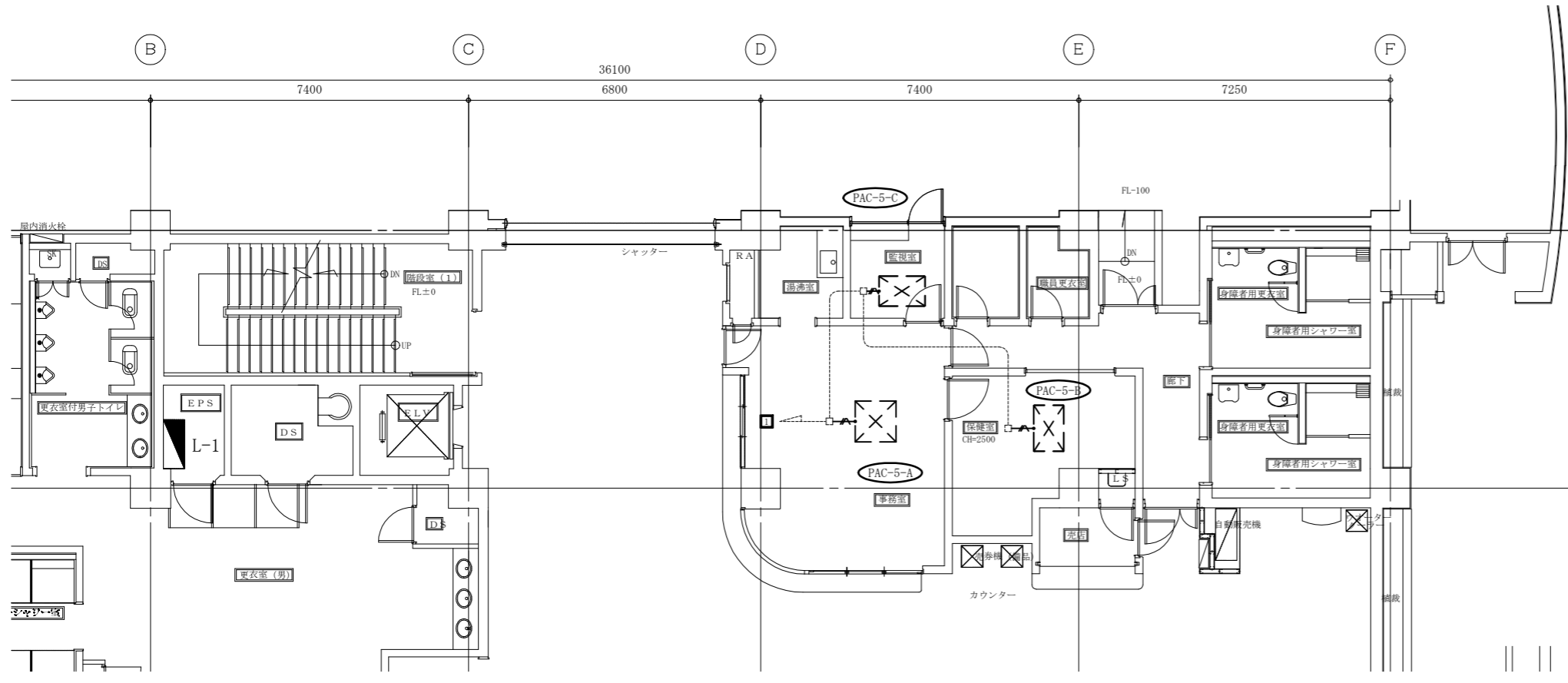
工事名	総合体育会館サブアリーナ事務室ほか空調設備改修工事			設計者資格氏名	級建築士登録第 号			課長	主査等	担当者	横須賀市 都市部 公共建築課
図面名称	1、3階電灯・弱電設備改修図	図番	7/10	縮尺	1:100(A2)	作図	令和 3年 6月 日				



3階空調電源設備改修図 1:100



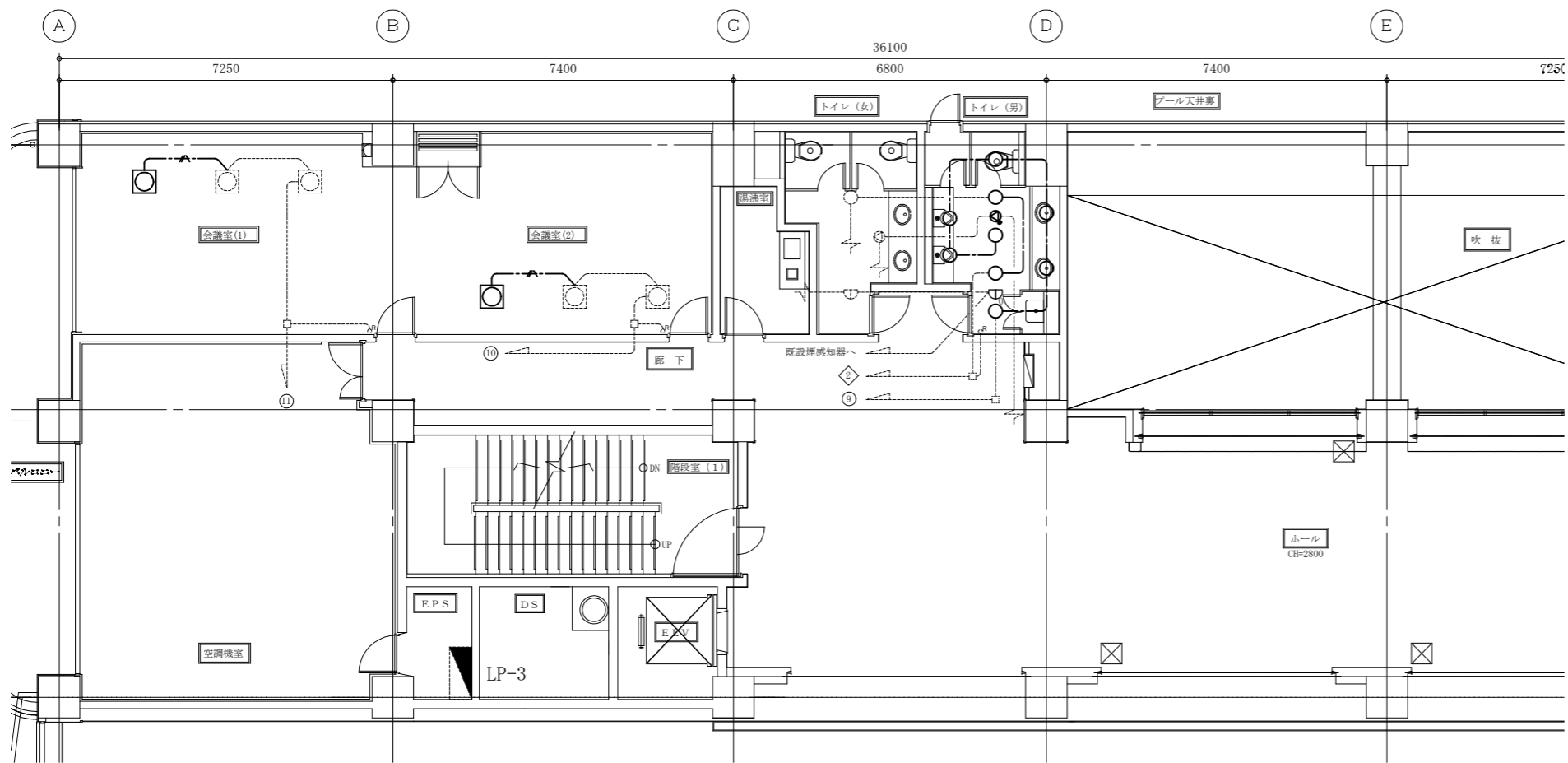
R階空調電源設備改修図 1:100



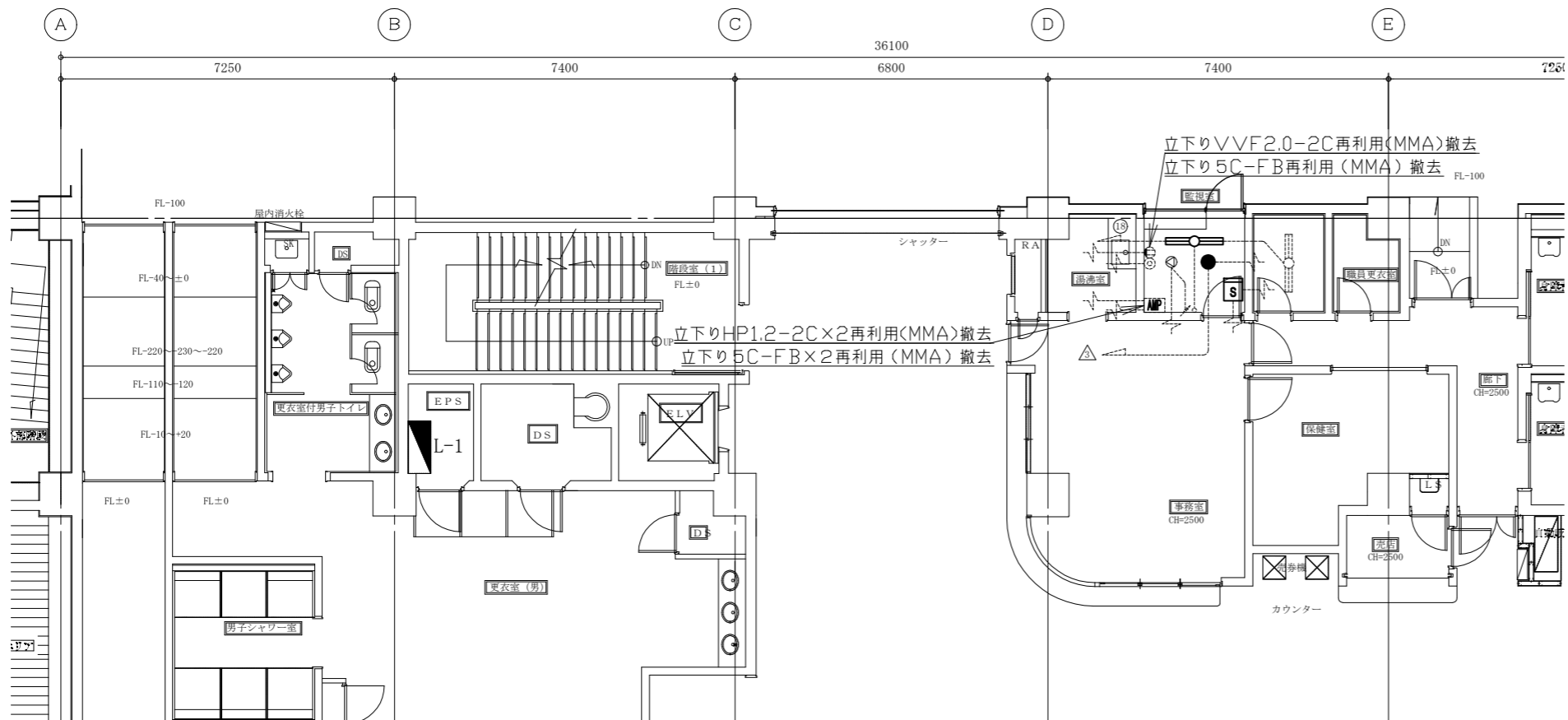
1階空調電源設備改修図 1:100

- 凡例**
- 図中特記無き記号は以下の通り
- EEF2.0-3C(天井隠ぺい)
 - 開閉器箱 屋外壁掛型 SUS製 防水 鍵付
MCB50AF/40AT x 1, MCB50AF/30AT x 1
 - 壁貫通処理
 - プルボックス 鋼板製 ET付
"WP"はSUS製 防水 ET付
 - 既設 分電盤
 - 既設 制御盤
 - 既設 配管配線
 - 既設 プルボックス
 - 既設 アウトレットボックス
- 注記**
- ・露出配管は熔融亜鉛メッキ(無塗装)とし、支持金物、アンカー、ビス等はSUS製とする。
 - ・PS内を除き、露出配管やボックス等は取付壁面と同色塗装とする。
 - ・新設電線管、プルボックスは配管支持ブロックにより支持する。電線管支持間隔は2m以下とする。

工事名	総合体育会館サブアリーナ事務室ほか空調設備改修工事			設計者資格氏名	級建築士登録第 号		課長	主査等	担当者	横須賀市 都市部 公共建築課
図面名称	1、3、R階空調電源設備改修図	図番	8/10	縮尺	1:100(A2)	作図	令和 3年 6月 日			



3階電灯・弱电設備撤去図 1:100



1階電灯・弱电設備撤去図 1:100

凡例

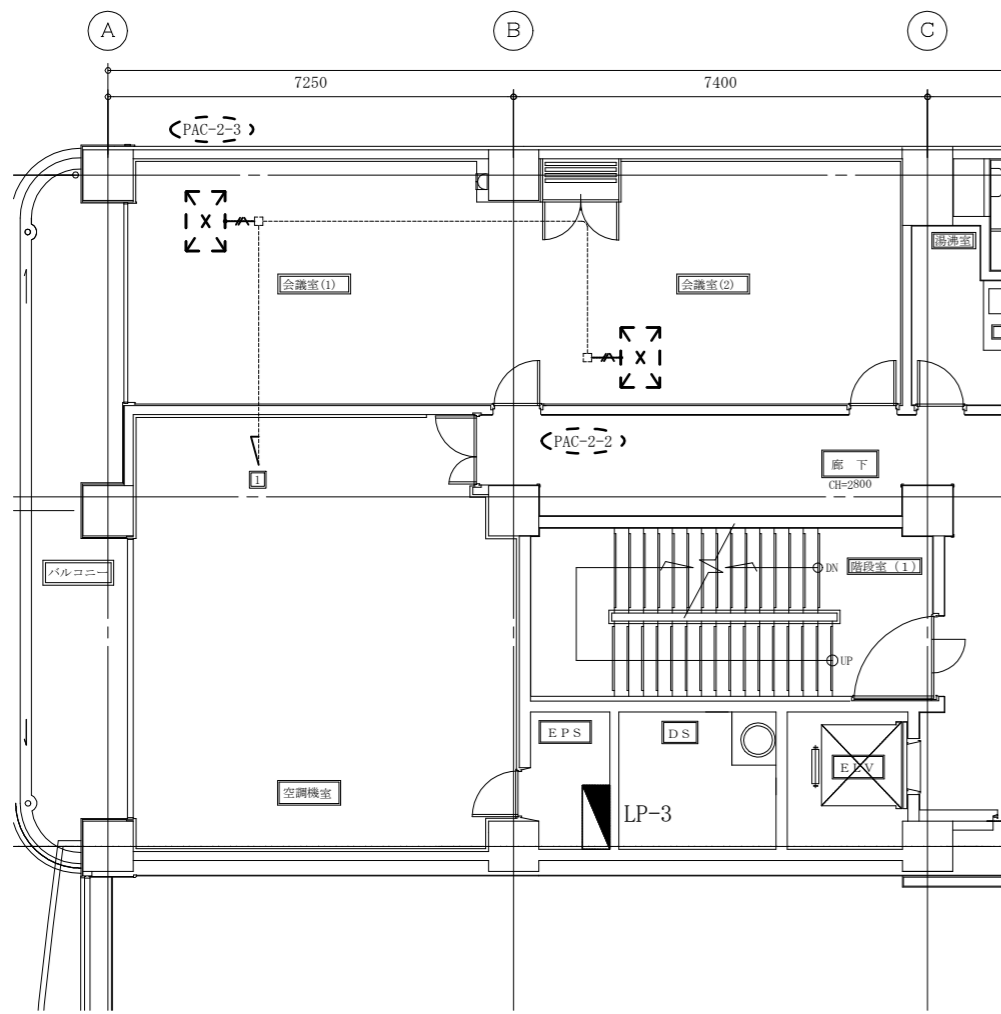
図中特記無き記号は以下の通り

- VVF2.0-2C(天井隠べい) ※撤去
- VVF2.0-3C(天井隠べい) ※撤去
- 照明器具A FL40-2 下面開放型 ※撤去
- 照明器具B FHP32W×3 □450タイプ 埋込型 ※撤去再利用
- 照明器具C ダウンライト 埋込型 白熱灯60形相当 ※撤去
- 非常照明D ダウンライト 埋込型 白熱灯40形相当 ※撤去
- スピーカー 埋込型 ※撤去
- スピーカー 埋込型 アッテネータ付 ※撤去
- 定温式スポット型感知器特殊 防水型 ※撤去
- 光電式煙感知器 2種 露出型 ※撤去
- 既設 分電盤
- 既設 アッテネータ
- 既設 配管配線
- 既設 コンセント2P15A×1
- 既設 1端子型直列ユニット
- 既設 リモコンスイッチ
- 既設 タンプススイッチ

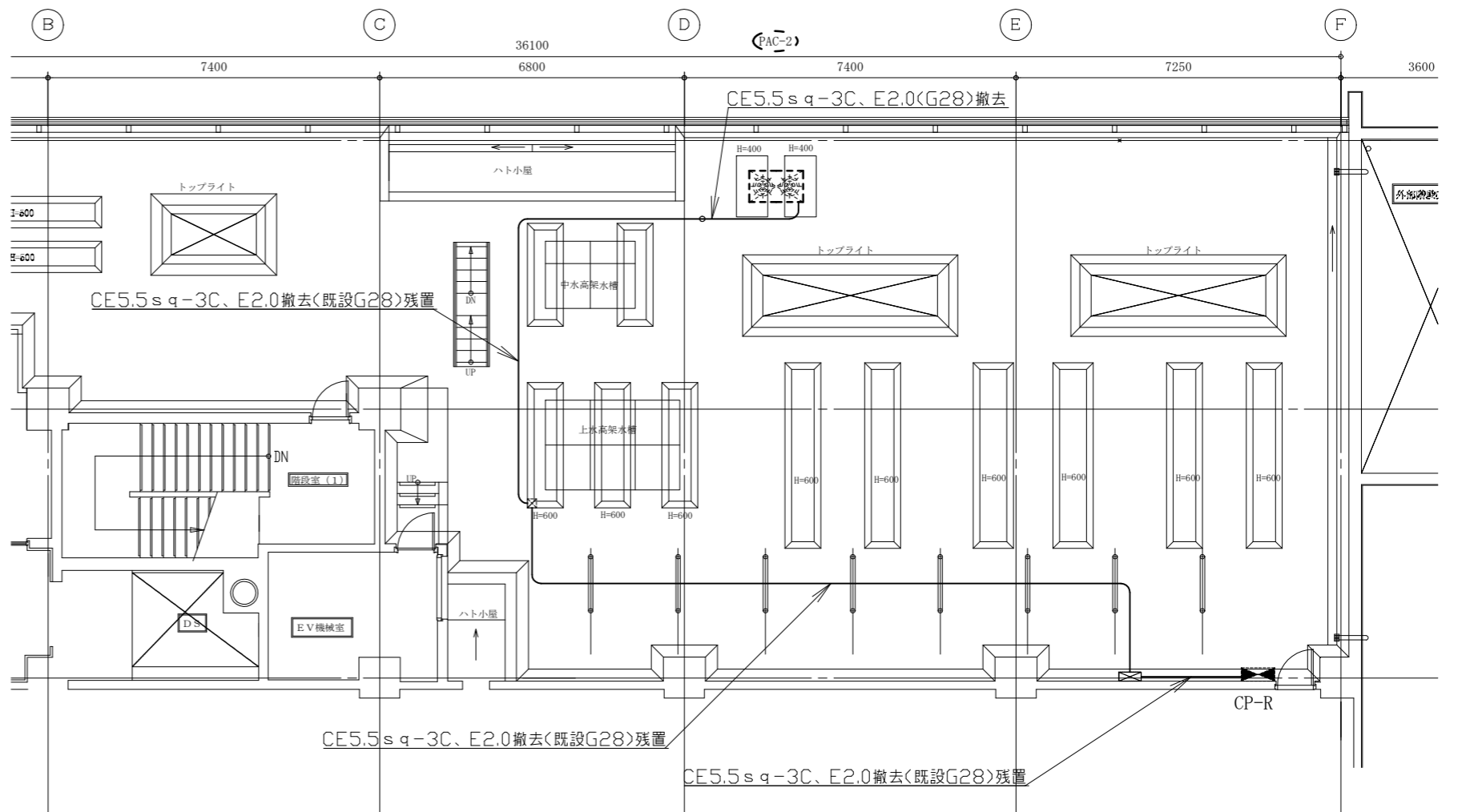
注記

・不要な照明器具、配管配線、ケーブル、器具類は撤去処分とする。
ただし、既設埋設配管及び隠べい配管については撤去せず残置とする。

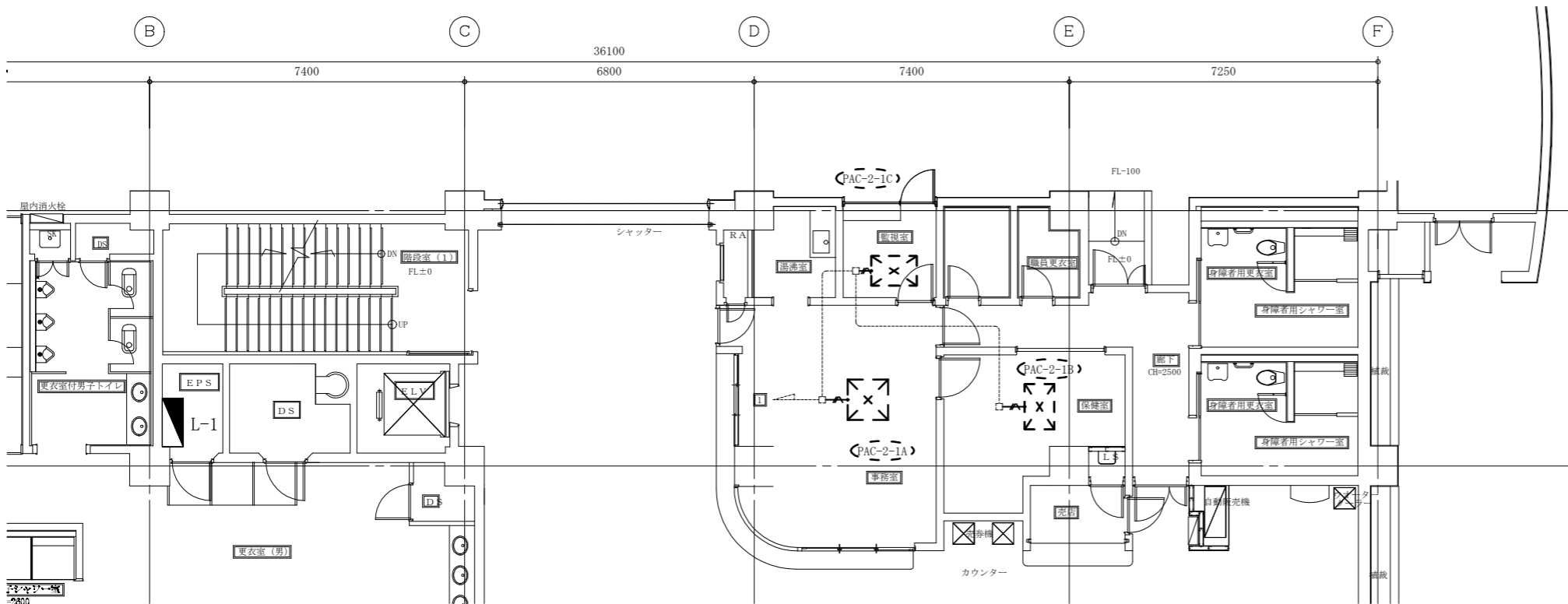
工事名	総合体育会館サブアリーナ事務室ほか空調設備改修工事			設計者資格 氏名	級建築士登録第		号	課長	主査等	担当者	横須賀市 都市部 公共建築課
図面名称	1、3階電灯・弱电設備撤去図	図番	9/10	縮尺	1:100(A2)	作図	令和 3年 6月 日				



3階空調電源設備撤去図 1:100



R階空調電源設備撤去図 1:100



1階空調電源設備撤去図 1:100

凡例

図中特記無き記号は以下の通り

- VVF2.0-3C(天井隠べい) ※撤去
- 既設 分電盤
- 既設 制御盤
- 既設 配管配線
- 既設 プルボックス
- 既設 アウトレットボックス

注記

・不要な照明器具、配管配線、ケーブル、器具類は撤去処分とする。
 ただし、既設埋設配管及び隠べい配管については撤去せず残置とする。

工事名	総合体育会館サブアリーナ事務室ほか空調設備改修工事				設計者資格氏名	級建築士登録第		号	課長	主査等	担当者	横須賀市 都市部 公共建築課
図面名称	1、3、R階空調電源設備撤去図	図番	10/10	縮尺	1:100(A2)	作図	令和 3年 6月 日					