

案内図

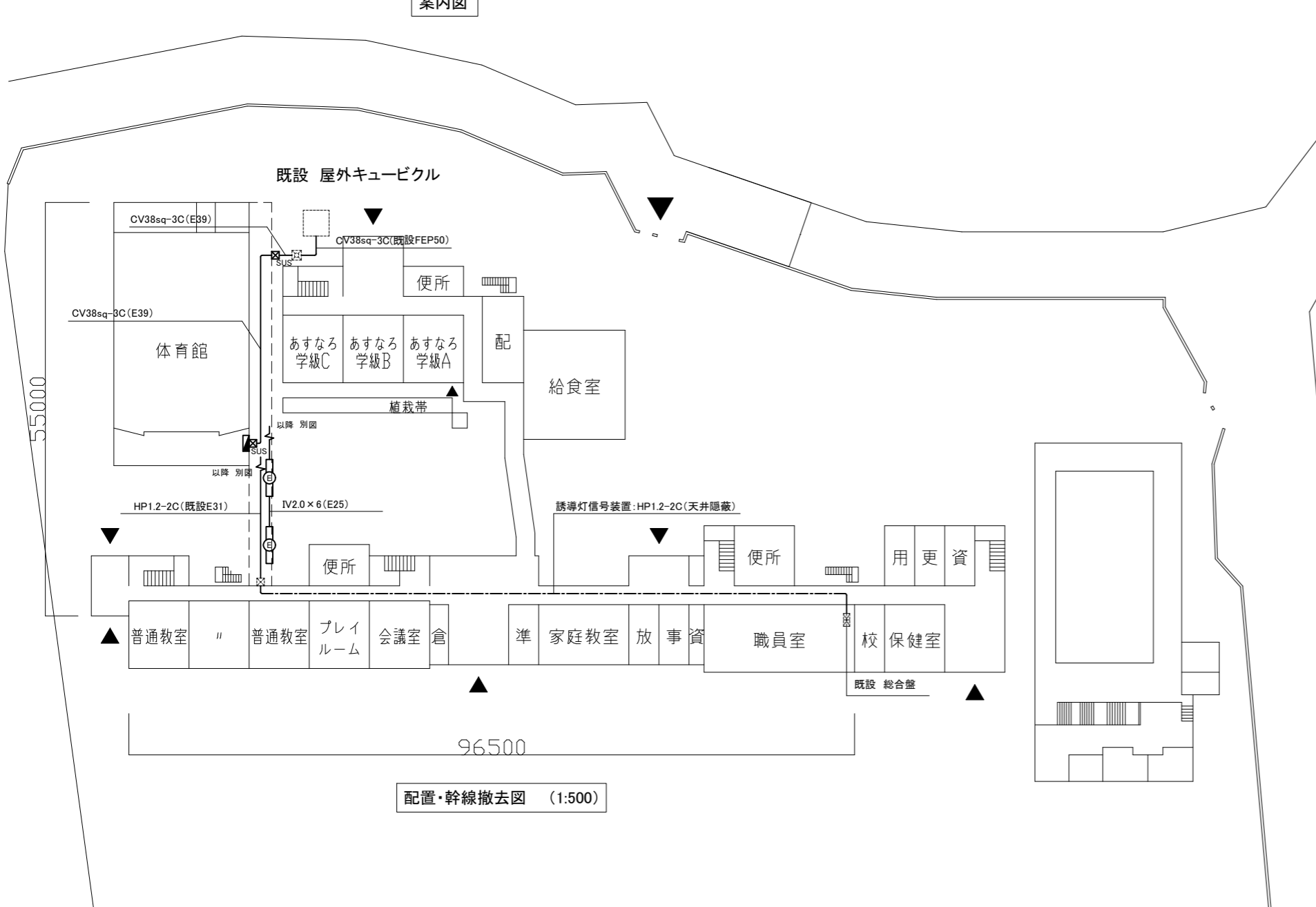
凡例

1. 図中特記無き記号は以下の通り

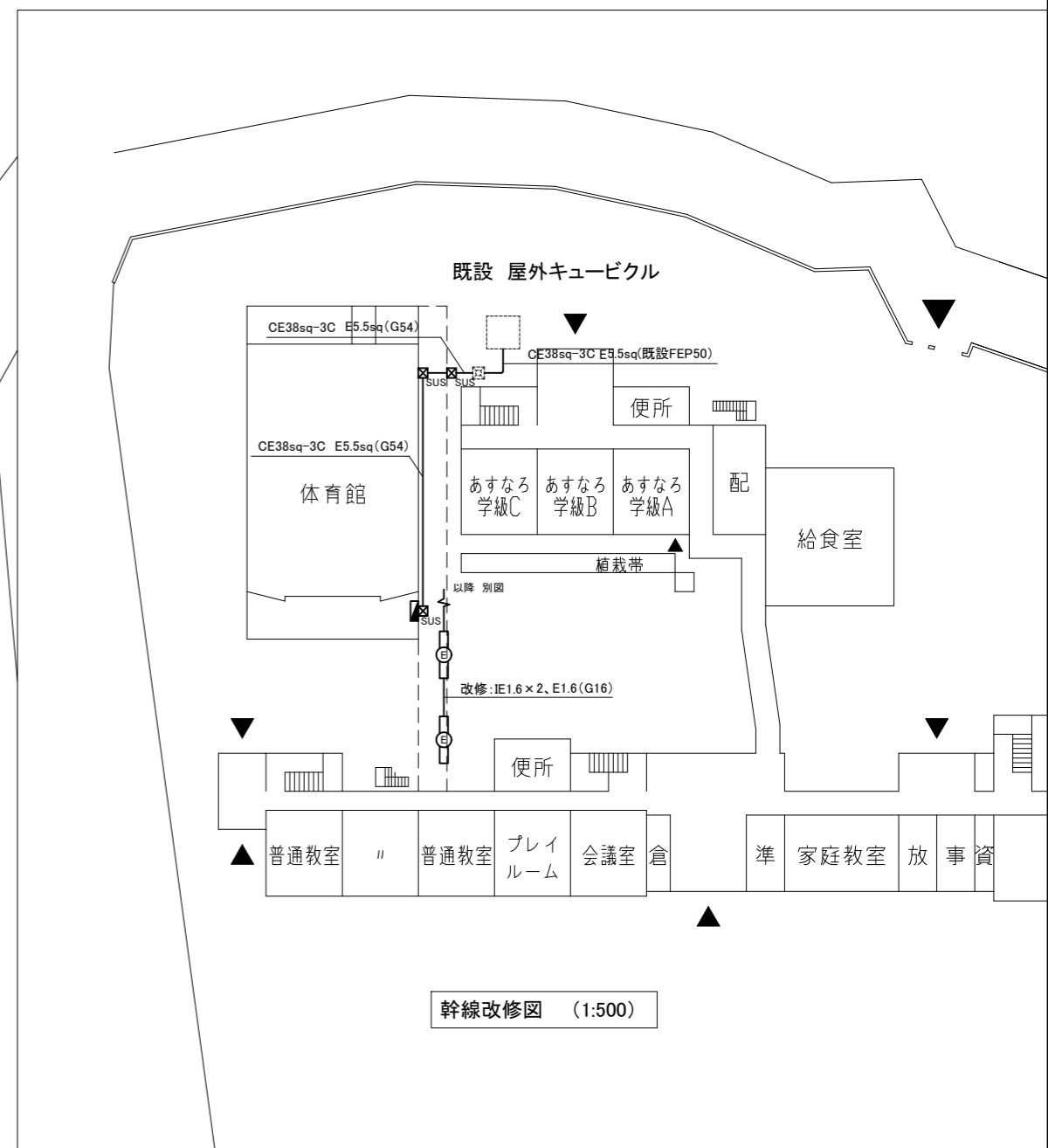
- |      |  |                           |      |  |   |
|------|--|---------------------------|------|--|---|
| (撤去) |  | 照明器具E トラフ型 FL40W×1 SUS・WP | (改修) |  | 照明器具E 一体型LEDへーサイト 防湿・防雨型 SUS製 40形(定格出力型) プラスチック製台座共 |
|      |  | プルボックス SUS製 ET付           |      |  | プルボックス SUS製 ET付                                     |

注記

- 不要な配管配線は撤去のこと
- 配線はすべてエコケーブルを使用のこと
- 電気主任技術者の立会費は別途学校管理課支払いのこと



配置・幹線撤去図 (1:500)



幹線改修図 (1:500)

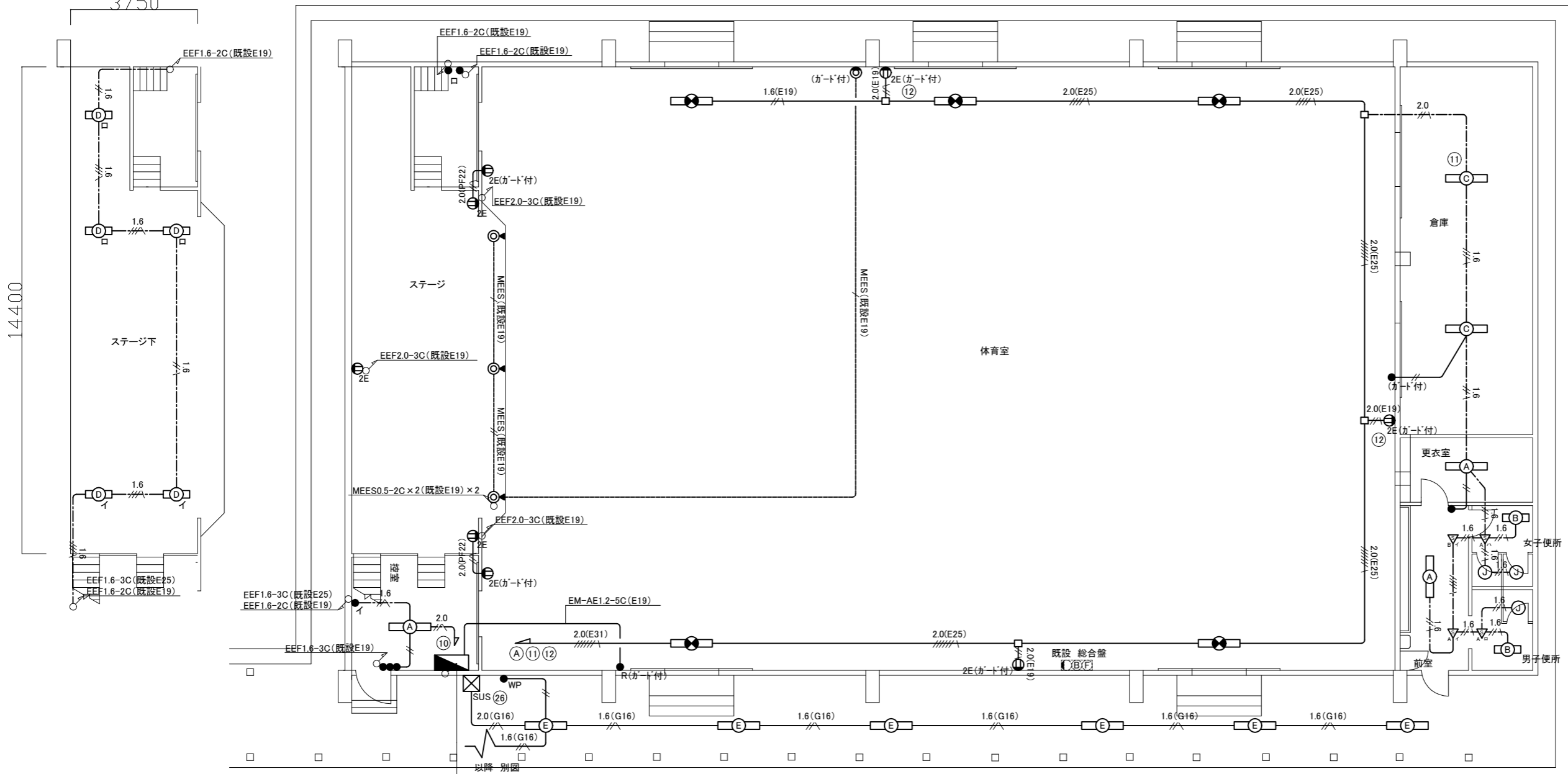
工事名	市立鶴久保小学校体育館電灯改修工事			設計者資格氏名	級建築士登録第 号			課長	主査等	担当者	横須賀市 都市部 公共建築課
図面名称	案内図・配置図・幹線改修撤去図	図番	1/6	縮尺	1:500(A2)	作図	令和3年 8月 日				

37700

3750

14400

23000



凡例

1. 図中特記無き記号は以下の通り

- (改修)
- LED避難口誘導灯 B級 壁面付型 ガード付
  - 照明器具A 一体型LEDへーライト 直付型 40形 3200lm程度 公共型番:LSS9-4-30
  - 照明器具B 一体型LEDへーライト 直付型 20形 3200lm程度 公共型番:LSS9-2-30
  - 照明器具C 一体型LEDへーライト 直付型 5200lm程度 省エネ型
  - 照明器具D 一体型LEDへーライト 直付型 1600lm程度 公共型番:LSS1-2-15
  - 照明器具E 一体型LEDへーライト 防湿・防雨型 SUS製 40形(定格出力型) プラスチック製台座共
  - 照明器具J LEDダウンライトLED60形 人感センサ付 昼白色5000K 公共型番:LDS1-LRS1-05
  - 体育館電灯分電盤
  - EEF1.6-2C(クリップ留)
  - EEF1.6-3C(天井隠蔽)
  - EEF1.6-3C(天井隠蔽)
  - EEF1.6-2C×2(クリップ留)
  - EEF1.6-3C(クリップ留)
  - EEF1.6-2C(クリップ留)

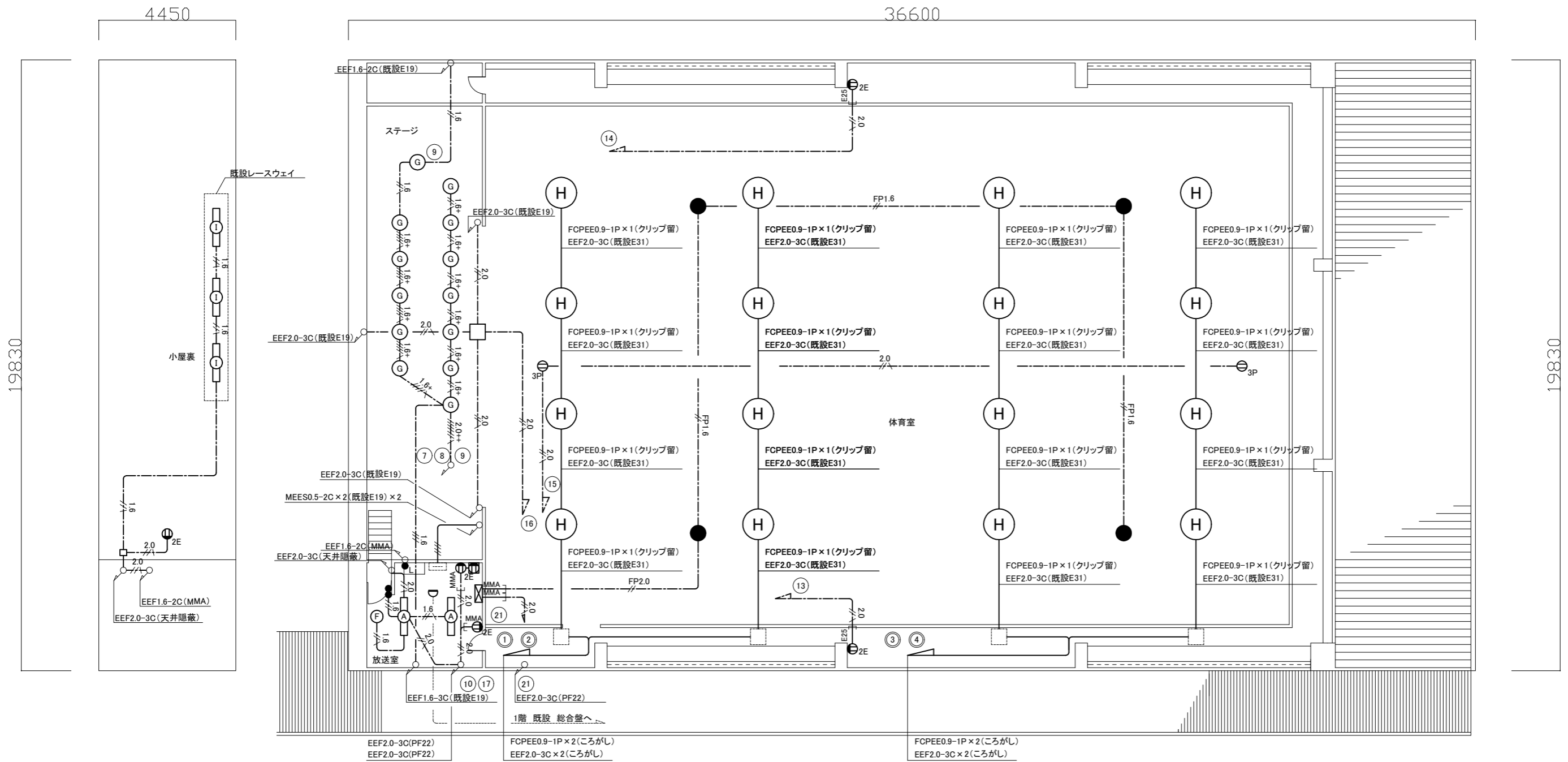
※ダクト内配線

IE2.0×12(既設E31)	① ② ③ ④
IE2.0×6 E1.6×3(既設E31)	⑦ ⑧ ⑨
IE2.0×8 E1.6×4(既設E31)	⑬ ⑭ ⑮ ⑯
FCPEE0.9-1P×3(PF28)	調光信号配線 ① ② ③
FCPEE0.9-1P×3(PF28)	調光信号配線 ④ ⑦ ⑧
EEF2.0-3C×3(PF22)×3	⑩ ⑰ ⑳

1階 電気設備 改修図 (1:100)

- 注記
- 配線はすべてエコケーブルを使用すること。
  - 厚鋼電線管は溶融亜鉛メッキで無塗装のこと。
  - 屋内露出配管は壁面と同色塗装のこと。
  - スイッチ撤去後はブラックプレートで保護のこと。
  - 放送室、体育室の床養生・清掃は電気設備工事とする。
  - 必要な箇所に天井点検口を設置すること。

工事名	市立鶴久保小学校体育館電灯改修工事		設計者資格氏名	級建築士登録第 号		課長	主査等	担当者	横須賀市 都市部 公共建築課
図面名称	1階 電気設備 改修図	図番	2/6	縮尺	1:100(A2)	作図	令和3年 8月 日		

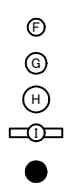


2階 電気設備 改修図 (1:100)

凡例

1. 図中特記無き記号は以下の通り

(改修)



照明器具F LEDダウンライト LED60形  
昼白色5000K 公共型番:LRS1-05  
照明器具G LEDダウンライト LED750形  
FHT57形×3灯器具相当 温白色  
照明器具H LED高天井照明  
4200lm程度 LSR2W-400  
照明器具I 一体型LEDへースト 直付型  
3200lm程度 公共型番:LSS1-4-30  
LED保安灯 電源別置型  
直付型 中～天井用 ハロゲン電球100形相当

1.6+ EEF1.6-3C(天井隠蔽)  
1.6+ FCPEE0.9-1P(天井隠蔽)  
1.6+ EEF1.6-2C×1 EEF1.6-3C×1(天井隠蔽)  
2.0+ FCPEE0.9-1P(天井隠蔽)  
2.0+ EEF2.0-2C×2 EEF2.0-3C(天井隠蔽)  
1.6 FCPEE0.9-1P×2(天井隠蔽)  
1.6 EEF1.6-2C(天井隠蔽)  
1.6 EEF1.6-3C(天井隠蔽)  
2.0 EEF2.0-3C(天井隠蔽)

1.6 EEF1.6-3C(天井隠蔽)  
1.6 EEF1.6-2C(天井隠蔽)  
2.0+ MEES0.5-2C×2(既設E19)×2  
FP2.0 FP-C-2.0-2C(クリップ留)  
FP1.6 FP-C-1.6-2C(クリップ留)



直流電源装置 出力容量 400W相当



タンブラスイッチ 1P15A×2 ネーム付



タンブラスイッチ 1P(L)15A×1



電源カットリレー付コンセント



コンセント 2P15A×2E



コンセント 3P15A×1



差動式スポット型センサー 2種 露出型



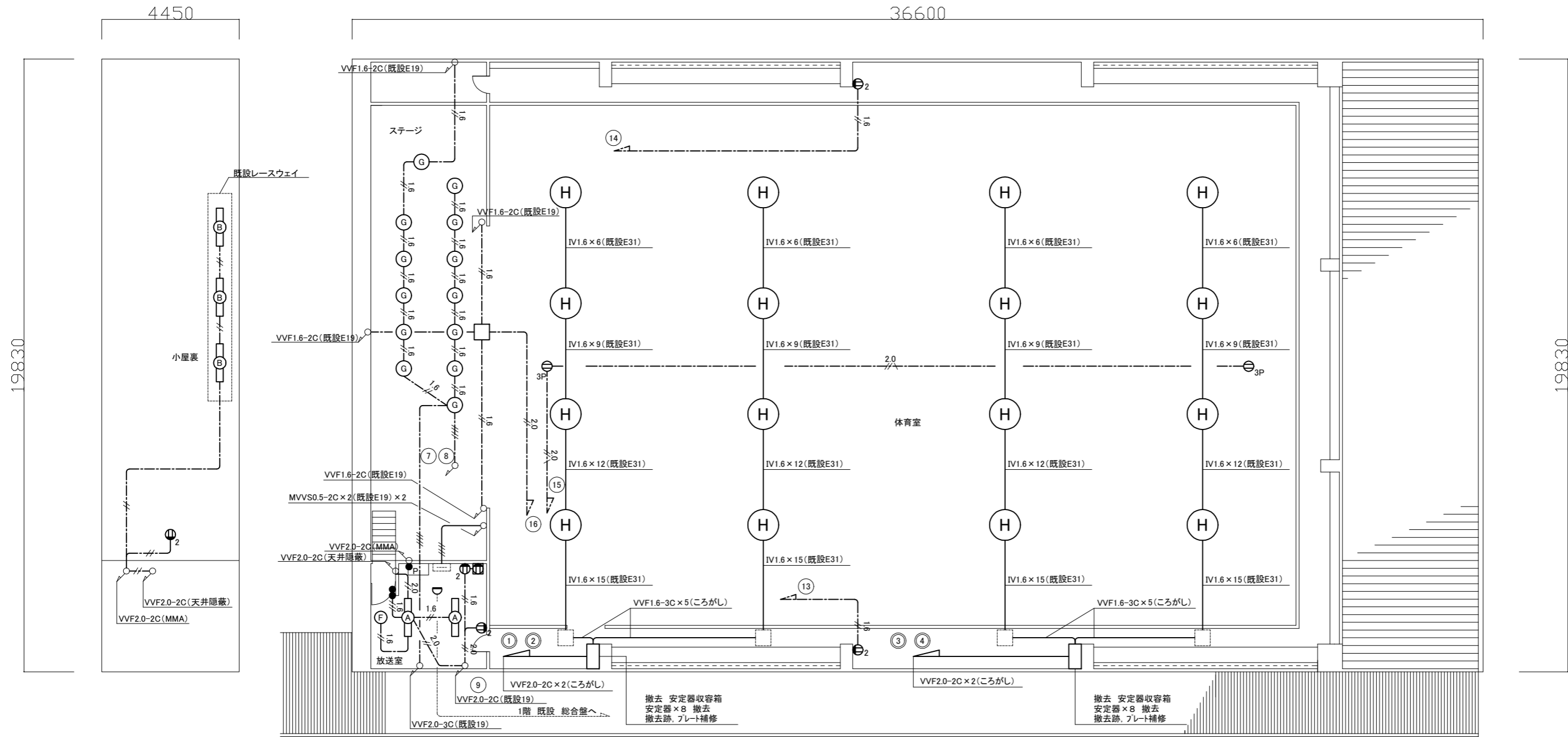
既設 端子盤

注記

1. 配線はすべてエコケーブルを使用すること。
2. 照明器具F,G及び保安灯は落下防止措置を施すこと。
3. 必要な箇所に天井点検口を設置すること。

工事名	市立鶴久保小学校体育館電灯改修工事		設計者資格 氏名	級建築士登録第 _____ 号		課長	主査等	担当者	横須賀市 都市部 公共建築課
図面名称	2階 電気設備 改修図	図番	3/6	縮尺	1:100(A2)	作図	令和3年 8月 日		





2階 電気設備 撤去図 (1:100)

凡例

1. 図中特記無き記号は以下の通り

(撤去)

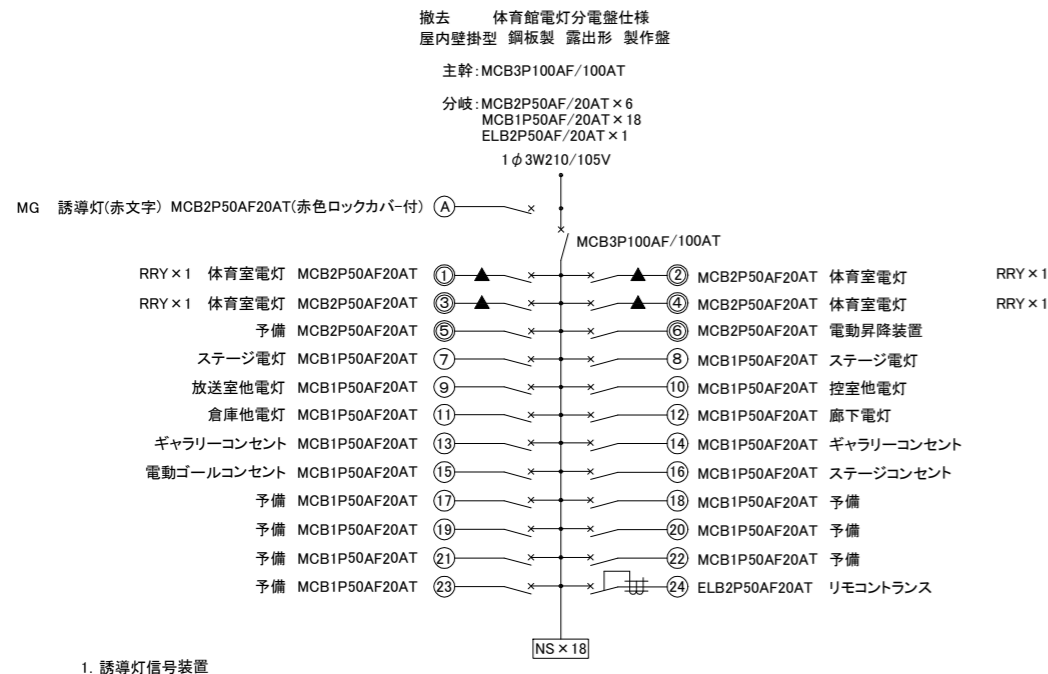
- A 照明器具A 逆富士型 FL40W×2
- B 照明器具B 逆富士型 FL40W×1
- E 照明器具E ダウンライト FDL18W
- G 照明器具G ダウンライト 250W
- H 照明器具H メタルハライド400W 電動昇降装置・ガード付
- 1.6--- VVF1.6-2C(天井隠蔽)
- 1.8--- VVF1.6-3C(天井隠蔽)
- 2.0--- VVF2.0-2C(天井隠蔽)
- 2.0--- VVF2.0-3C(天井隠蔽)
- 2.0--- VVF2.0-2C×2(天井隠蔽)
- 電源カットリレー付コンセント
- 2 コンセント 2P15A×2
- 3P コンセント 3P15A×1

- タンブラスイッチ 1P15A×2
- p タンブラスイッチ 1P(L)15A×1
- 差動式スポット型感知器 2種 露出型
- 既設 端子盤

注記

1. 不要な配管配線は撤去のこと
2. 配線はすべてエコケーブルを使用のこと

工事名	市立鶴久保小学校体育館電灯改修工事			設計者資格氏名	級建築士登録第 _____ 号			課長	主査等	担当者	横須賀市 都市部 公共建築課
図面名称	2階 電気設備 撤去図	図番	5/6	縮尺	1:100(A2)	作図	令和3年 8月 日				

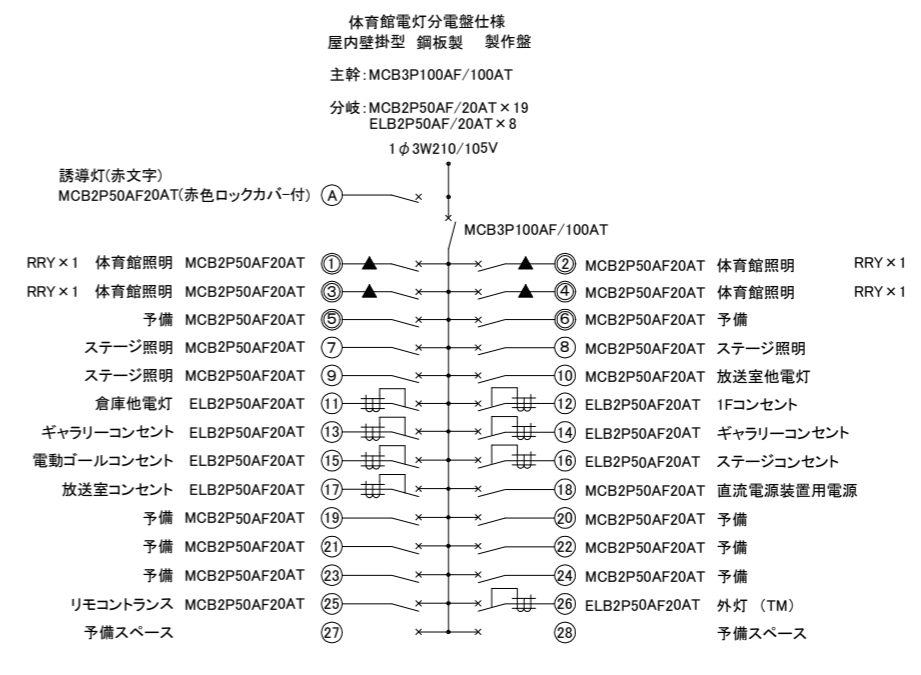


- 誘導灯信号装置
- リモコンセレクタースイッチ 4L×1
- 体育館昇降装置No.1~No.4
- リモコンリレー(RRY×1)×4
- リモコントランス(R-Tr)×1

撤去



体育館電灯分電盤姿図 参考

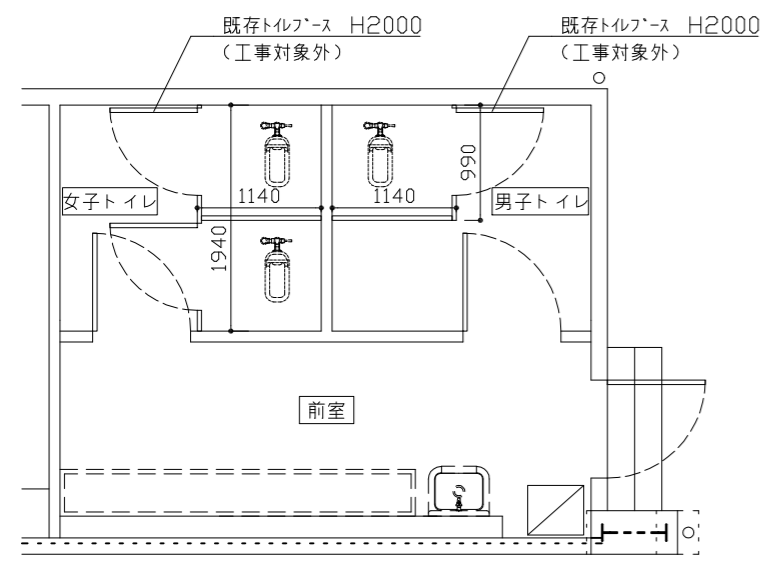


- 調光スイッチ×6 ※中扉を開口し、設置すること
- リモコンセレクタースイッチ 4L×1 ※中扉を開口し、設置すること
- リモコンリレー(RRY×1)×4
- リモコントランス(R-Tr)×1
- 24Hrプログラムタイマー×1 外灯用 ※中扉を開口し、設置すること

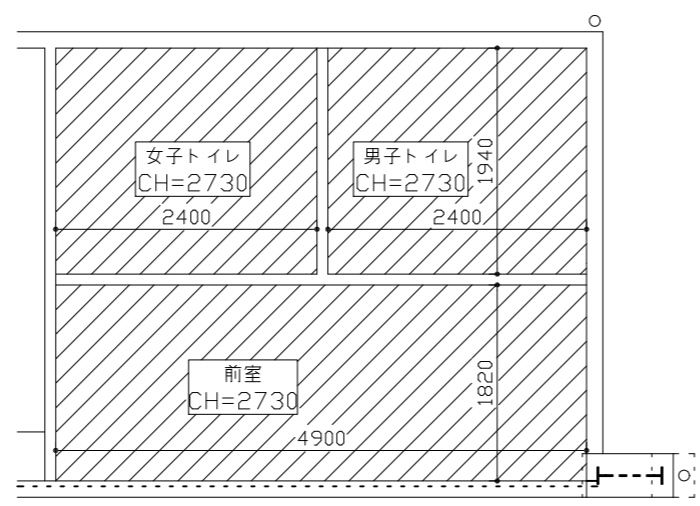
改修



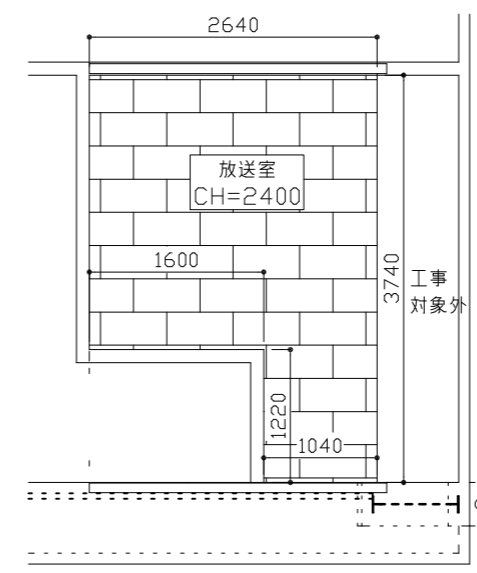
体育館電灯分電盤姿図 参考



便所 平面図 1:50



便所 天井伏図 1:50



放送室 天井伏図 1:50

- 撤去 フレキシブルボード (アスベスト含有成形板 t6.0) 木下地共
- 新設 化粧せっこうボード t9.5 突付 軽量鉄骨下地19形、塩ビ製廻り縁共 天井点検口(7M製額縁枠)φ450\*450 開口補強共 1か所 ※点検口取付位置は監督員との協議による ふところ寸法 1.5m未満
- 撤去 二重張り(合板 t4.0+不燃板 t9.0 アスベスト含有成形板) 木下地共
- 新設 化粧せっこうボード t9.5 突付 軽量鉄骨下地19形(水平・斜め補強共)、塩ビ製廻り縁共 天井点検口(7M製額縁枠)φ600\*600 開口補強共 1か所 ふところ寸法 1.5m以上3.0m未満

工事名	市立鶴久保小学校体育館電灯改修工事			設計者資格氏名	級建築士登録第 号		課長	主査等	担当者	横須賀市 都市部 公共建築課
図面名称	電灯分電盤 改修・撤去図	図番	6/6	縮尺	NS 1:50(A2)	作図	令和3年 8月 日			