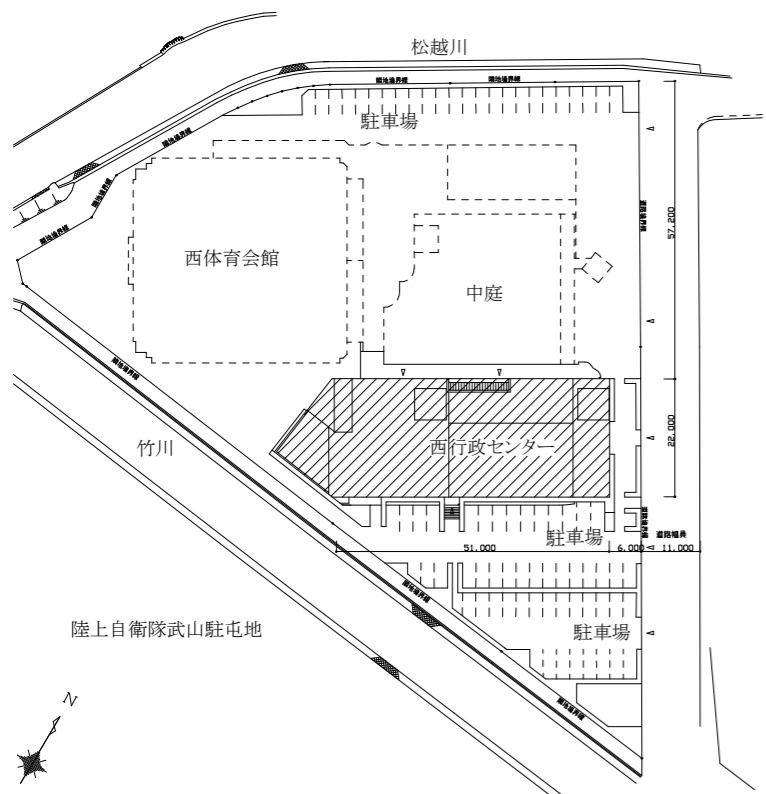


案内図

工事場所：西行政センター  
横須賀市長坂1丁目2番2号

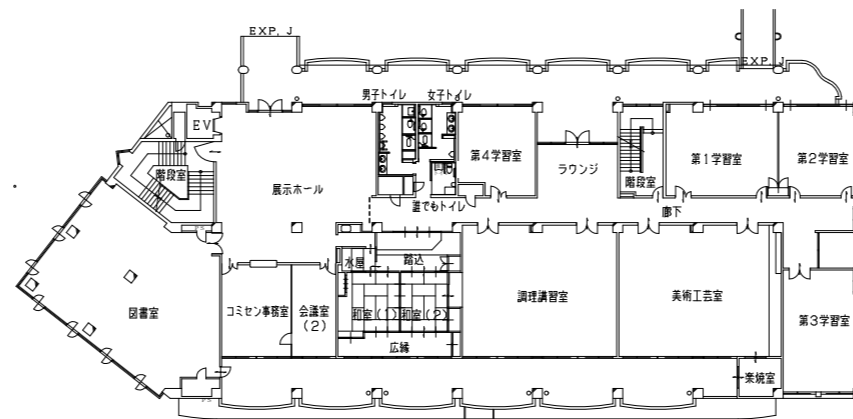


配置図 1/1000

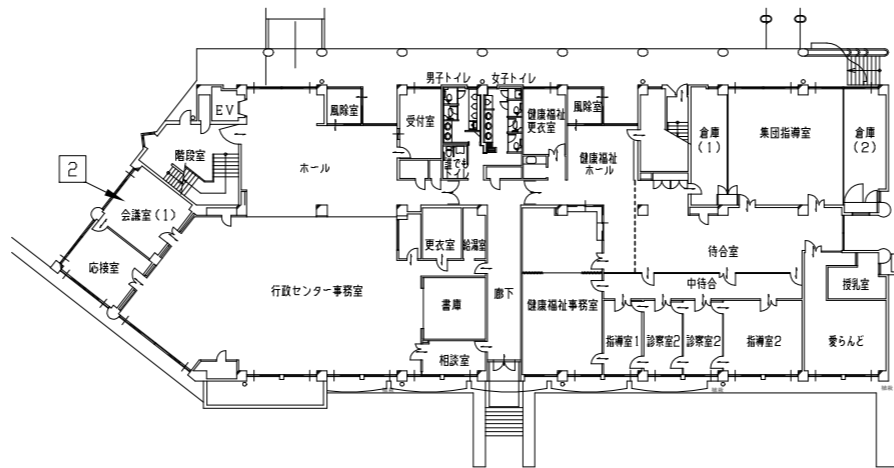
：工事範囲を示す。

【工事概要】

1. 1階、2階、3階 天井改修  
※ 詳細は別図による。  
※ 既存けい酸カルシウム板については石綿含有成形板とする。
2. 会議室(1) 壁紙張替え
3. 幼児室 木部塗替え  
EP-G塗り B種(下地調整RB種)
4. 3階ラウンジ三方枠塗替え  
鉄鋼面 EP-G塗り B種(下地調整RB種)
5. 機械基礎防水改修  
L4X工法 ケレン清掃 塗膜防水 X-2(環境対応型 フッ素仕上げ)
6. ブラインド改修その他  
※ 位置及び形状は各階天井伏図に示す。  
・ブラインド改修(1階:32か所、2階:17か所)  
・ロールカーテン改修(1階:8か所)  
・巻上げ式スクリーン改修(1階:1か所)  
・ピクチャーレール設置(1階、2階、3階)

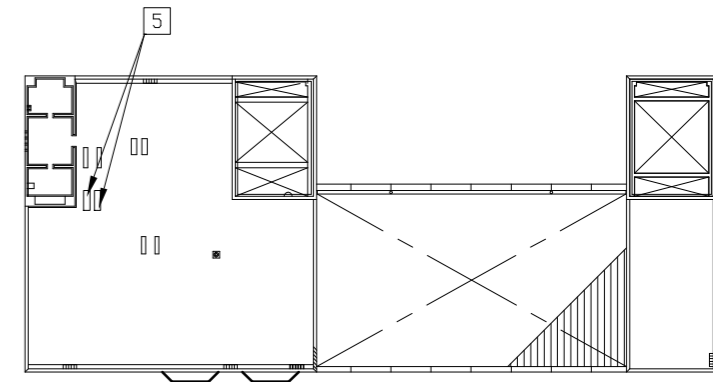


【2階平面図】

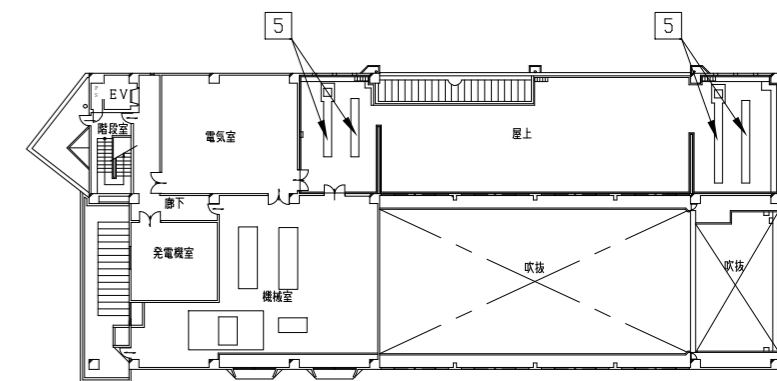


【1階平面図】

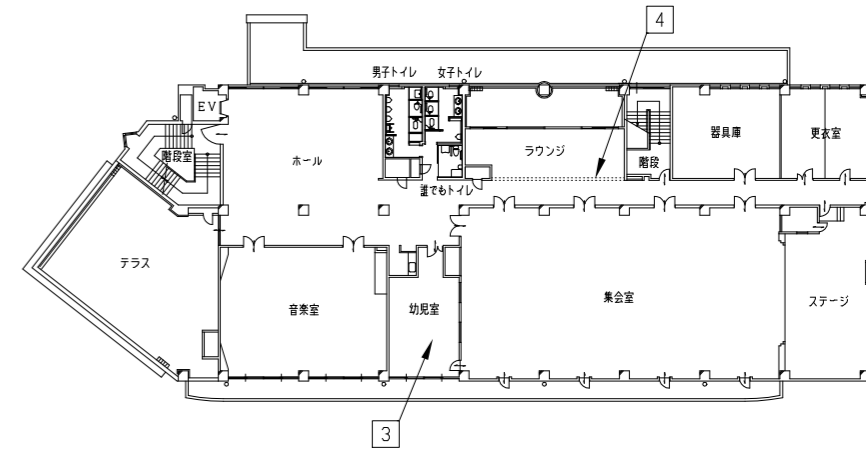
----- : 仮設間仕切(参考) H2800 B種



【R階平面図】



【4階平面図】



【3階平面図】

各階平面図 1/400

工事名	西行政センター空調設備改修に伴う天井改修工事			設計者資格氏名	級建築士登録第 号			課長	主査等	担当者	横須賀市 都市部 公共建築課
図面名称	案内図、配置図、工事概要、各階平面図	図番	1/6	縮尺	1/1000、1/400	作図	令和3年8月 日				

室名	改修前仕様	改修後仕様	備考
ホール 会議室(1) 行政センター事務室 出納室 相談室 廊下 健康福祉ホール 待合室 中待合 応接室	健康福祉事務室 指導室1 診察室1 診察室2 指導室2 健康福祉更衣室 集団指導室 倉庫(1)	岩綿吸音板 t12 石こうボード t9 下地 撤去 天井下地撤去  岩綿吸音板(凹凸) t19 石こうボード t9 下地 撤去 天井下地撤去	岩綿吸音板 t12 石こうボード t9.5 下地 天井軽量鉄骨天井下地 19型 @360程度 インサート共 掘り製廻り共
更衣室	石こうボード t9 下地 クロス張り 撤去 天井下地撤去	同上	
更衣室	石こうボード t9 目透し 撤去 天井下地撤去	同上	

■ ブラインド改修

符号	ブラインド寸法 (W×H)	箇所数
a	1160×2000程度	4か所
b	2320×2000程度	13か所
c	2410×1800程度	1か所
d	880×2000程度	2か所
e	750×2750程度	
f	2600×2850程度	1か所
g	1000×2000程度	6か所
h	1300×2000程度	2か所
i	1500×2000程度	2か所
j	1850×2000程度	1か所
k	2550×2750程度	
l	3300×2000程度	

■ ロールカーテン改修

符号	ロールカーテン寸法 (W×H)	箇所数
m	980×2800程度	4か所
n	1440×2800程度	4か所

■ 点検口設置

・点検口新設	450×450程度	34か所
--------	-----------	------

※ 位置については監督員の指示による。

■ 天井下地開口補強

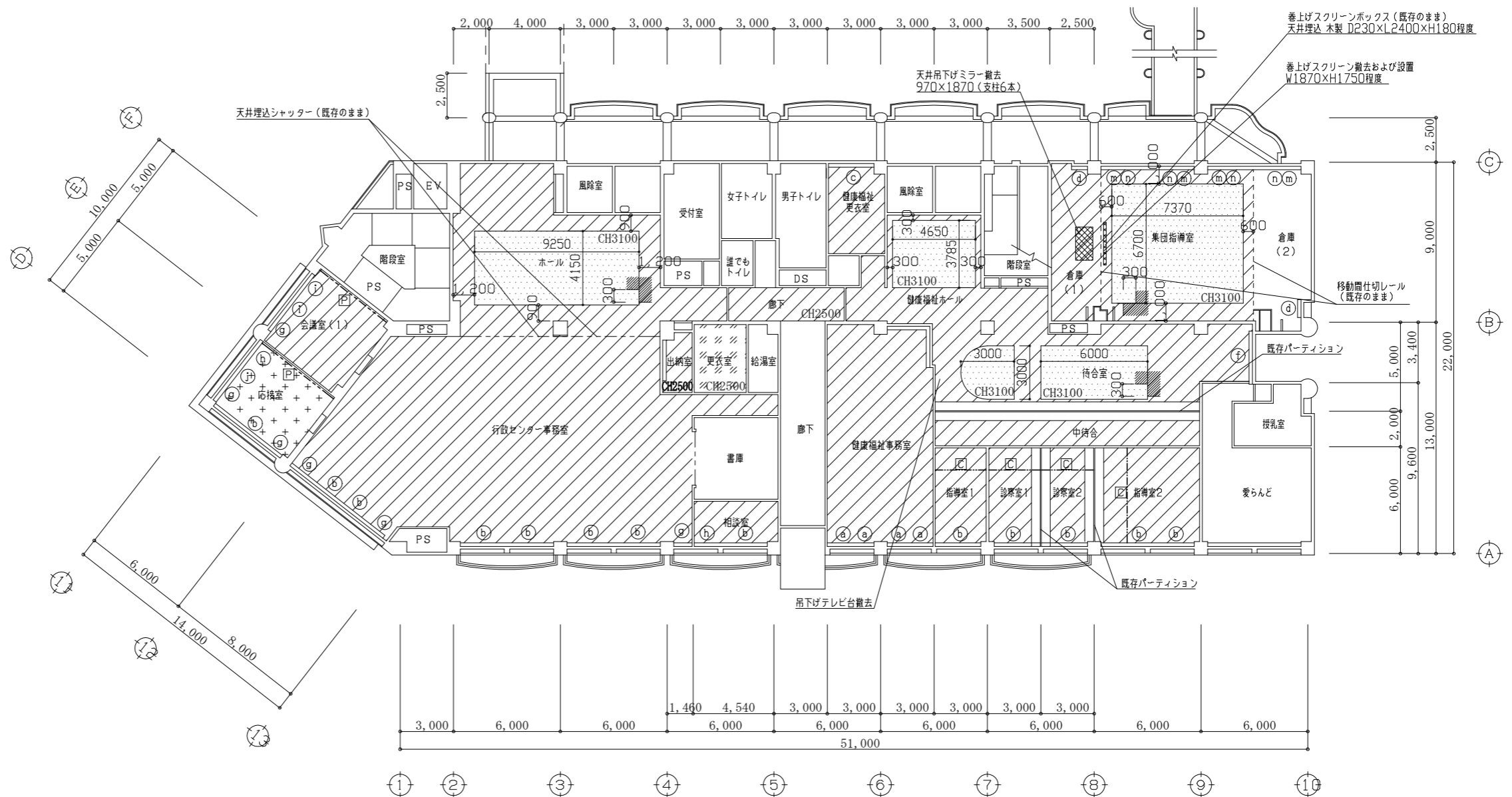
・点検口用	450×450程度	34か所
・機械設備用	900×900程度	21か所
・機械設備用	600×1000程度	3か所
・機械設備用	618×840程度	3か所
・機械設備用	450×450程度	14か所

※ 位置については監督員の指示による。

(凡例)

- [P] --- : ピクチャーレール設置
- [C] --- : 吊りカーテンレール設置 (天井から下り600程度)  
指導室1、診察室1、診察室2、指導室2

- ※ 特記なき限り改修範囲はCH2800とする。
- ※ 既存パーティションから500mm程度範囲の天井面は既存のままとする。



工事名	西行政センター空調設備改修に伴う天井改修工事	設計者資格 氏名	級建築士登録第 号	課長	主査等	担当者	横須賀市 都市部 公共建築課
図面名称	1階天井伏図	図番	2/6	縮尺	1/200	作図	

室名	改修前仕様	改修後仕様	備考
展示ホール 廊下 ラウンジ 図書室 コミセン事務室 会議室(2) 第1学習室 第2学習室 第3学習室	岩綿吸音板t12 石こうボードt9下地 撤去 天井下地撤去	岩綿吸音板t12 石こうボードt9,5下地 天井軽量鉄骨天井下地 19型 @360程度 インサート共 塩ビ製廻り縁共	折上げ天井は撤去し、展示ホール、ラウンジの改修後の天井高さは2800とする。
第4学習室	石こうボードt9下地 クロス張り 撤去 天井下地撤去	同上	
和室(1) 和室(2)	水屋 広縁 踏込	石こうボードt9下地 クロス張り 撤去 天井木下地撤去	和室(1)・和室(2)については、天井廻り縁 米つが30×30 天井高さは既存あわせとする。
調理講習室 美術工芸室	けい酸カルシウム板t6(石綿含有) 目透かし 撤去 天井裏グラスウールt50敷込み 撤去 天井下地撤去	けい酸カルシウム板t6 目透かし EP塗り 天井裏グラスウールt50敷込み 天井軽量鉄骨天井下地 19型 @300程度 インサート共 塩ビ製廻り縁共	改修範囲以外の天井面についても全面EP塗りとする。 新規 : B種 下地調整RB種 塗替え面 : C種 下地調整RC種

■ブラインド改修

符号	ブラインド寸法(W×H)	数
a	1160×2000程度	6か所
b	2320×2000程度	6か所
c	2410×1800程度	
d	880×2000程度	1か所
e	750×2750程度	1か所
f	2600×2850程度	
g	1000×2000程度	
h	1300×2000程度	
i	1500×2000程度	
j	1850×2000程度	2か所
k	2550×2750程度	5か所
l	3300×2000程度	2か所

■点検口設置

点検口新設	450×450程度	35か所
-------	-----------	------

※ 位置については監督員の指示による。

■天井下地開口補強

点検口用	450×450程度	35か所
機械設備用	900×900程度	16か所
機械設備用	600×800程度	2か所
機械設備用	450×450程度	17か所
機械設備用	610×560程度	1か所

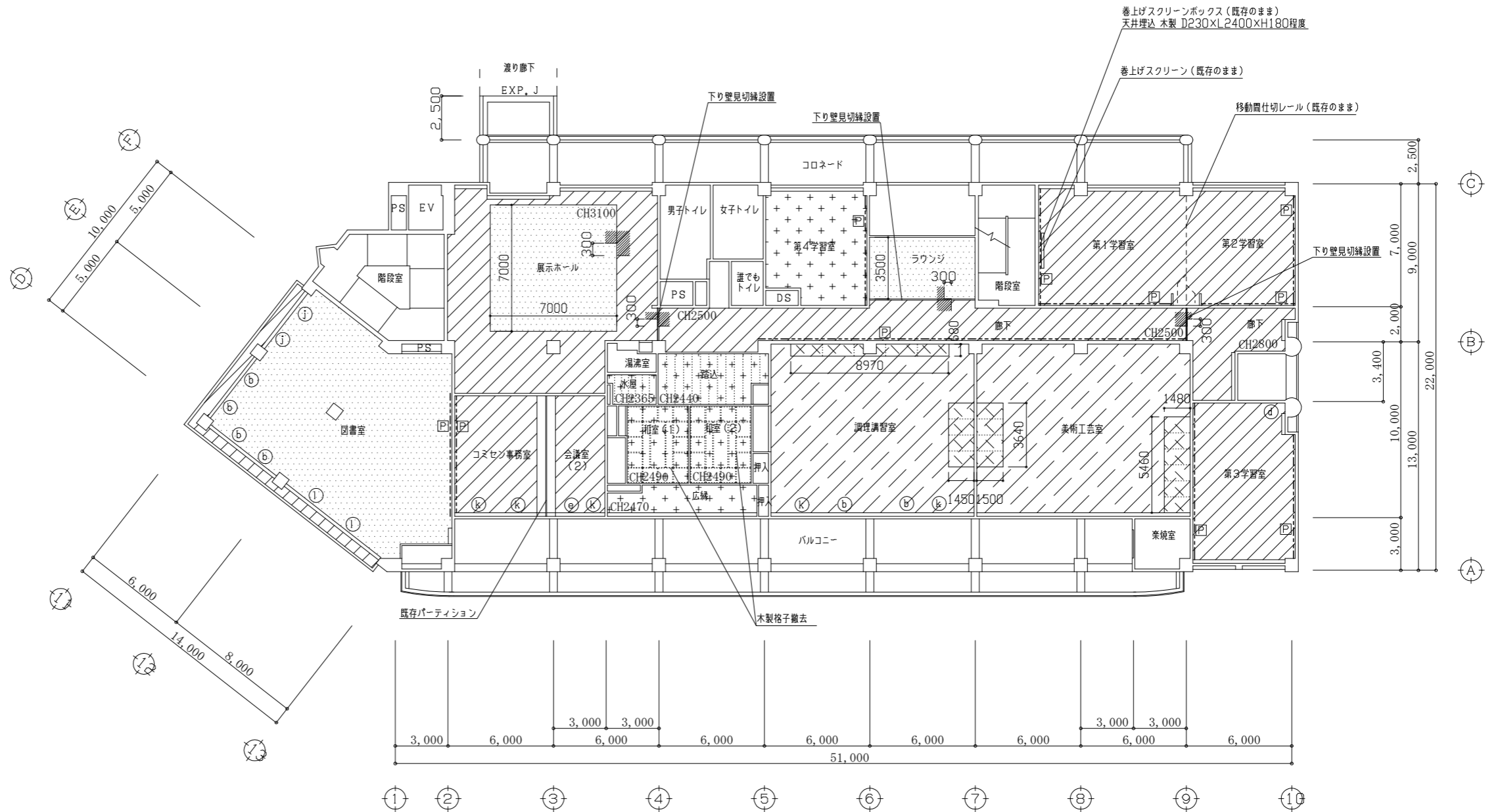
※ 位置については監督員の指示による。

(凡例)



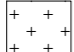
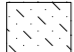
---P--- :ピクチャーレール設置

※ 特記なき限り改修範囲はCH2800とする。

※ 既存パーティションから500mm程度範囲の天井面は既存のままとする。



工事名	西行政センター空調設備改修に伴う天井改修工事	設計者資格 氏名	級建築士登録第 号	課長	主査等	担当者	横須賀市 都市部 公共建築課
図面名称	2階天井伏図	図番	3/6	縮尺	1/200	作図	

室名	改修前仕様	改修後仕様	備考
廊下 誰でもトイレ 通路	 岩綿吸音板 t12 石こうボード t9 下地 撤去 天井下地撤去	岩綿吸音板 t12 石こうボード t9.5 下地 天井軽量鉄骨天井下地 19型 @360程度 インサート共 増ビ製廻り縁共	
ホール ラウンジ	 岩綿吸音板(凹凸) t19 石こうボード t9 下地 撤去 天井下地撤去	同上	
幼児室	 石こうボード t9 下地 クロス張り 撤去 天井下地撤去	石こうボード t9.5 下地 下地処理 クロス張り(下地調整RB種) 天井軽量鉄骨天井下地 19型 @300程度 インサート共 増ビ製廻り縁共	
音楽室	 グラスワール立体成型板 t12 (取外し) 600×600、220×600	グラスワール立体成型板 t12 (再取付け) 600×600、220×600	既存開口塞ぎ設置

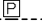

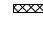
■ 点検口設置

・点検口新設 450×450程度 13か所  
※ 位置については監督員の指示による。

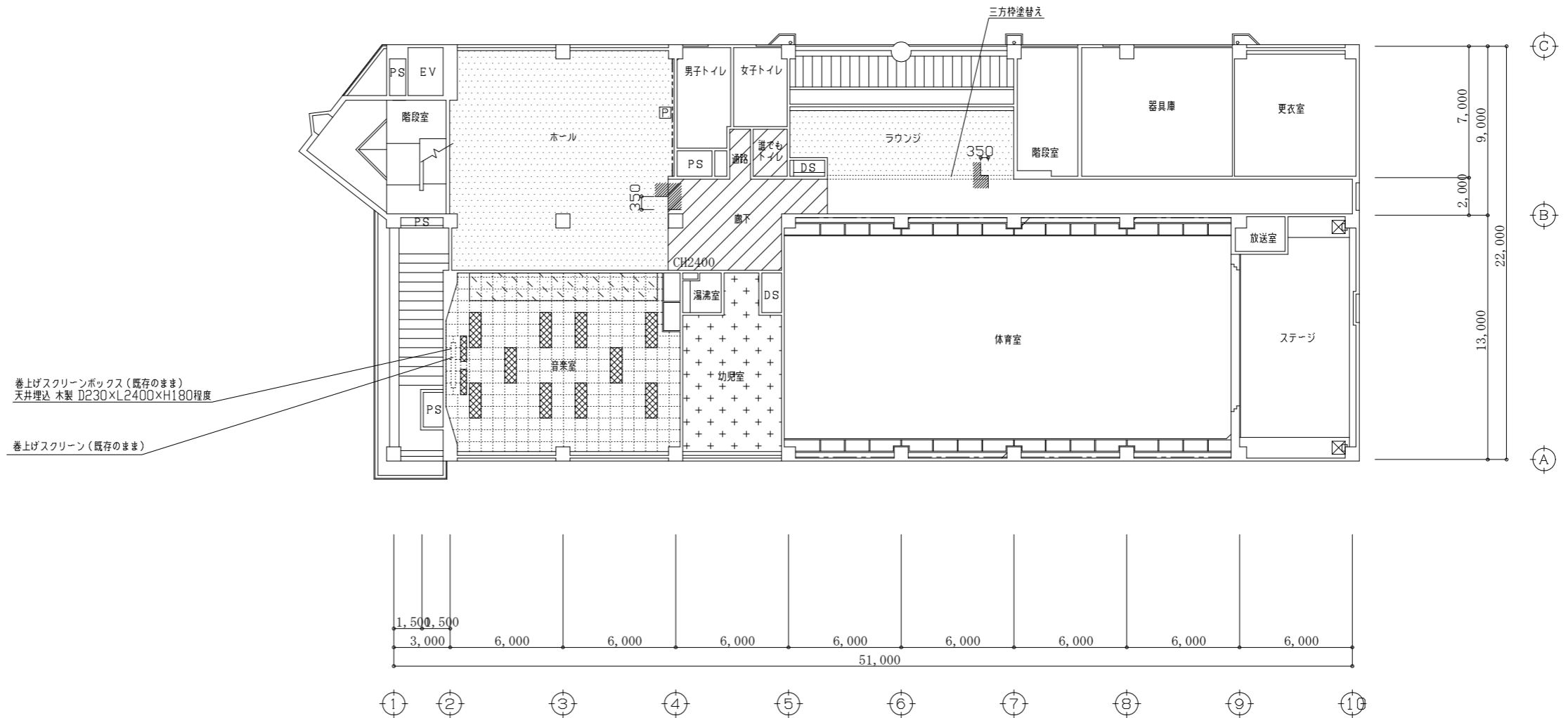
■ 天井下地開口補強

・点検口用 450×450程度 13か所  
・機械設備用 900×900程度 7か所  
・機械設備用 450×450程度 3か所  
※ 位置については監督員の指示による。

(凡例)

-  :ピクチャーレール設置
-  :天井既存照明設備開口塞ぎ 10か所  
(600×1800程度)  
(新規照明設備開口加工150×1235程度)  
合板 t9+はい酸カルシウム板 t12+EP塗りB種(下地調整RB種)
-  :天井既存黒板灯開口塞ぎ 2か所  
(270×1300程度)  
合板 t9+はい酸カルシウム板 t12+EP塗りB種(下地調整RB種)

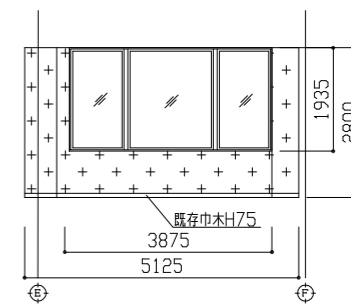
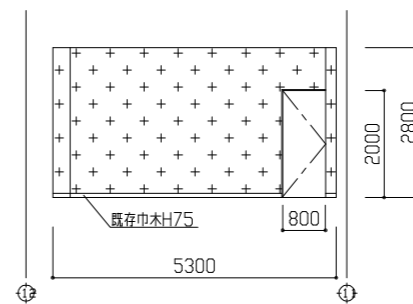
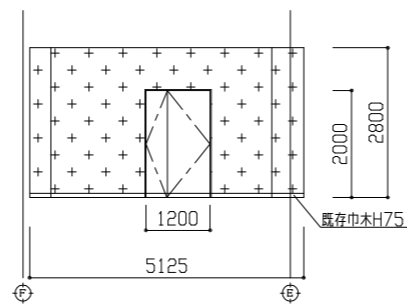
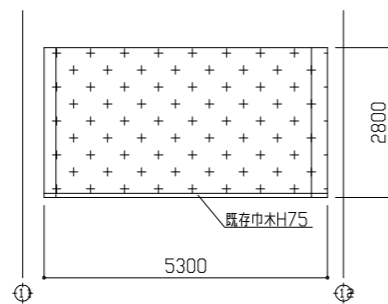
※ 特記なき限り改修範囲はCH2750とする。



工事名	西行政センター空調設備改修に伴う天井改修工事			設計者資格 氏名	級建築士登録第 号			課長	主査等	担当者	横須賀市 都市部 公共建築課
図面名称	3階天井伏図	図番	4/6	縮尺	1/200	作図	令和3年8月 日				

■会議室1 内装改修

壁 壁紙張替え(不燃) 下地調整RB種



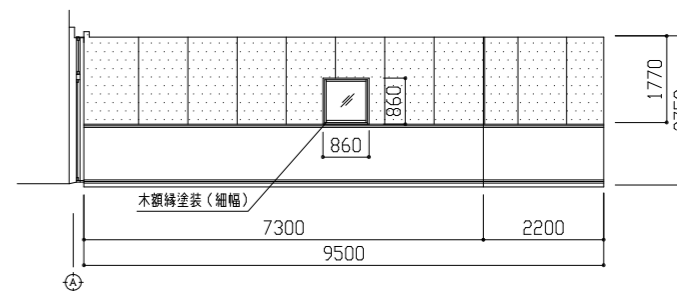
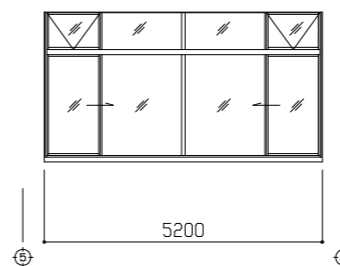
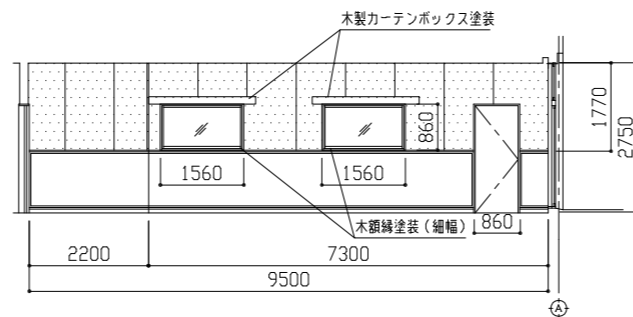
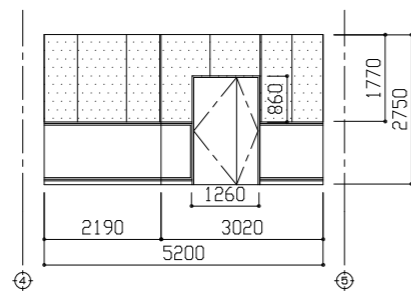
会議室(1)展開図 1/100

(凡例)

+ + + : 壁紙張替え範囲

■幼児室 内装改修

木部塗装  
壁、カーテンボックス : EP-G塗り B種(下地調整RB種)  
額縁 : EP-G塗り B種(下地調整RB種)



幼児室 展開図 1/100

(凡例)

..... : 塗装範囲

工事名	西行政センター空調設備改修に伴う天井改修工事			設計者資格 氏名	級建築士登録第 号			課長	主査等	担当者	横須賀市 都市部 公共建築課
図面名称	会議室(1)展開図、幼児室展開図	図番	5/6	縮尺	1/100	作図	令和3年8月 日				

■機械基礎防水改修工事  
 ケレン清掃  
 塗膜防水X-2（環境対応型 フッ素仕上げ）

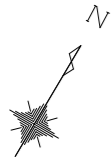
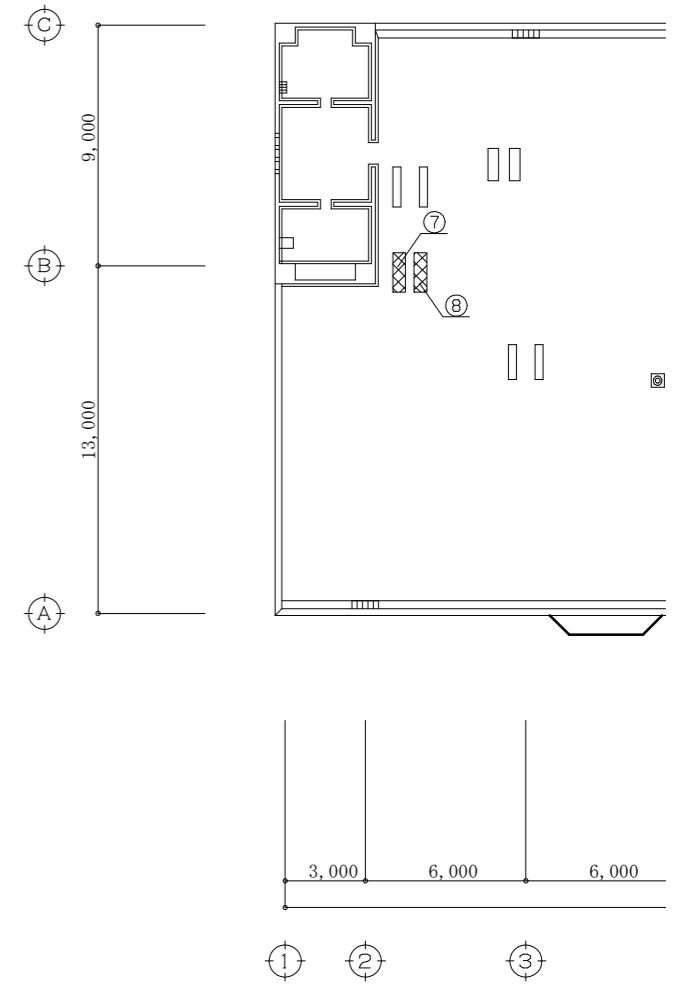
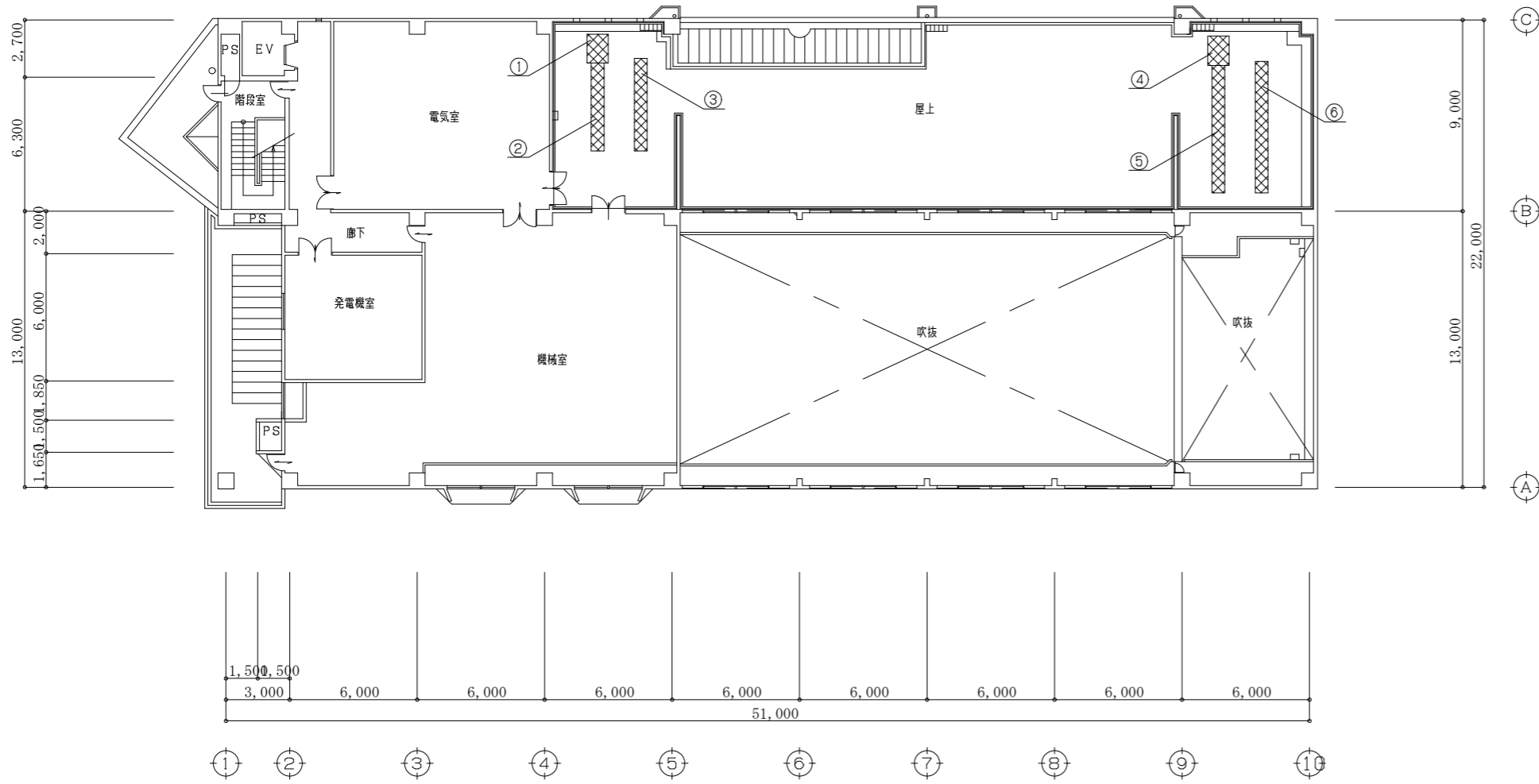
※既存屋上（塗膜防水）面と100mm以上重ね合わせる。

（凡例）

☒：機械設備用コンクリート基礎

機械設備用コンクリート基礎

符号	D × L × H
1	1000 × 1350 × 520
2	600 × 4140 × 520
3	600 × 4360 × 520
4	1000 × 1350 × 520
5	600 × 6000 × 590
6	600 × 6190 × 590
7	470 × 1480 × 360
8	470 × 1480 × 360



工事名	西行政センター空調設備改修に伴う天井改修工事			設計者資格 氏名	級建築士登録第 号			課長	主査等	担当者	横須賀市 都市部 公共建築課
図面名称	4階平面図、R階平面図	図番	6/6	縮尺	1/200	作図	令和3年8月 日				