

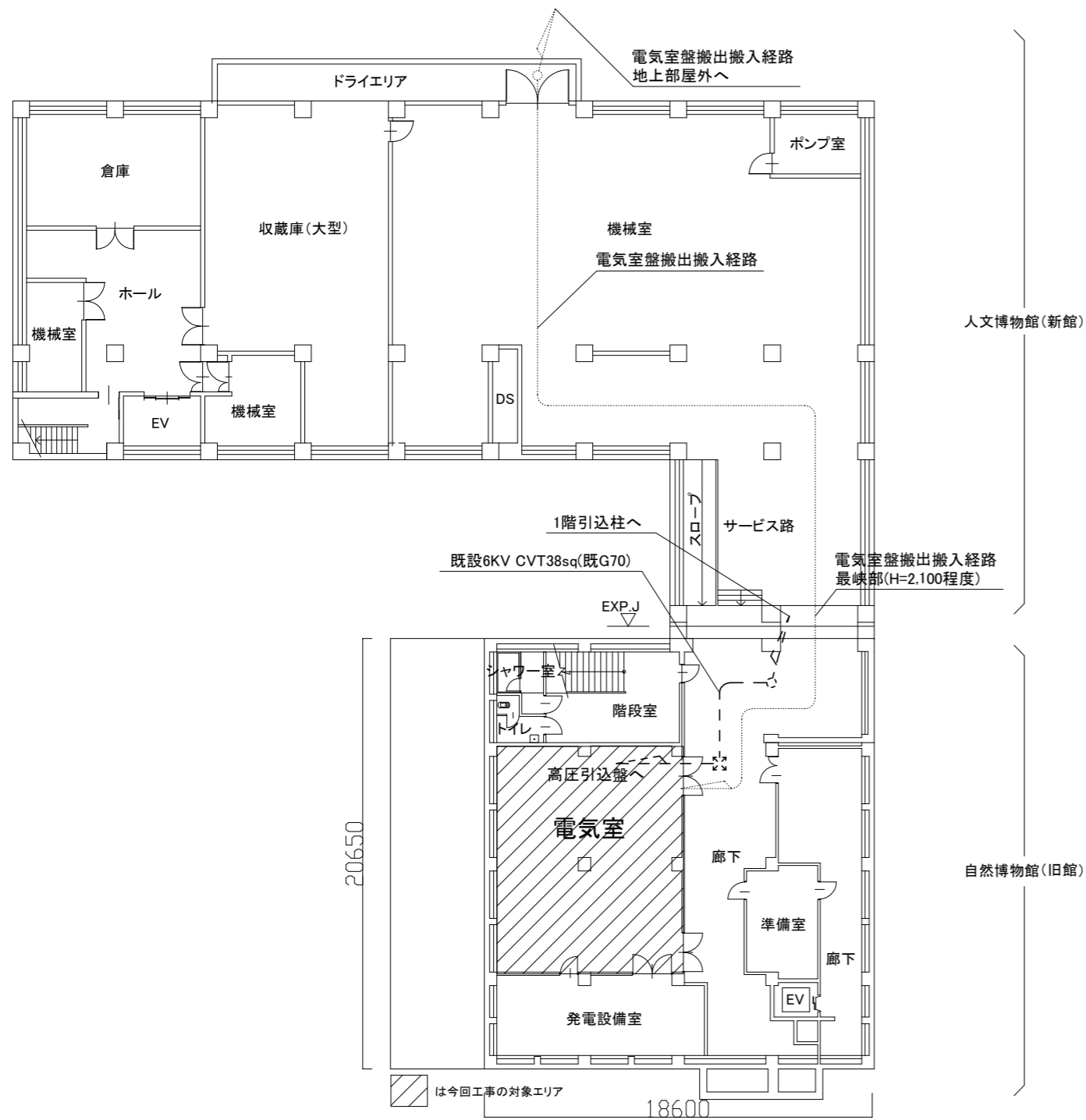
凡例

図中特記無き記号は以下の通り

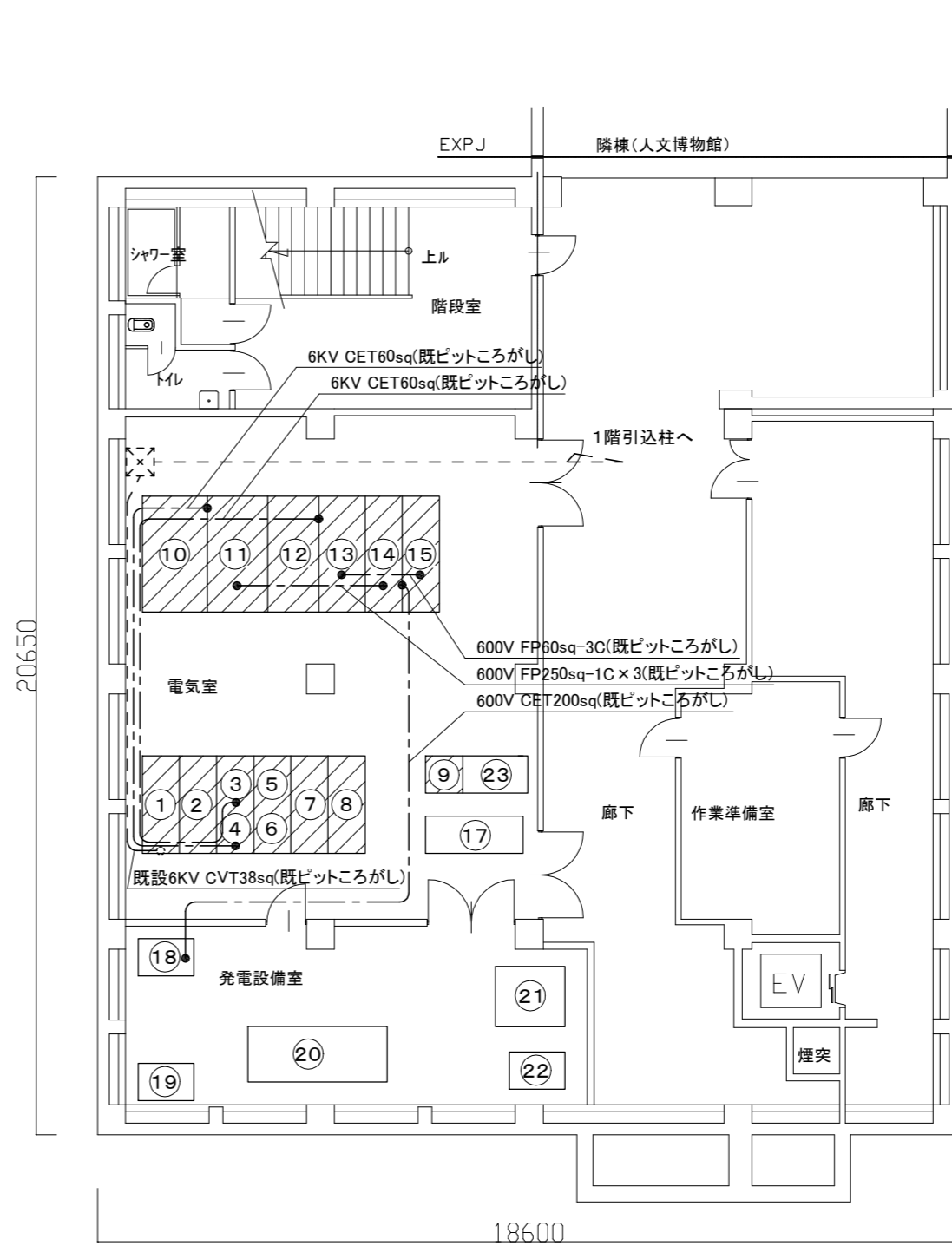
- 既設 配管配線
- ⌞ 既設 ハンドホール
- ⌞ 既設 P.BOX
- (---) 既設 東電柱
- 既設 引込柱
- 撤去更新 PAS7.2KV 300A 方向性 SUS重対塩仕様 VT・LA付 SOG制御箱(SUS鍵付)
- 撤去更新 腕金 ピン碍子

※仮設について
 停電期間約7日間の仮設受電を用意する。博物館内の一部、事務所照明、コンセント、火災報知設備等に停電中仮設電源供給するものである。各盤の1次側ブレーカー下に接続する。復電後に仮設材料は撤去するものとする。仮設受電時の臨時電力料金は本工事に含めるものとする。

工事名	自然・人文博物館受変電設備改修工事			設計者資格氏名	級建築士登録第 _____ 号			課長	主査等	担当者	横須賀市 都市部 公共建築課
図面名称	案内図、平面図、引込柱図	図番	1/3	縮尺	1:400 (A2)	作図	令和3年8月 日				



B1F平面図 1/200



B1F電気室平面図 1/100

番号	名称
①	高圧引込盤
②	高圧受電盤
③	高圧電灯盤 (上段)
④	高圧動力盤 (下段)
⑤	高圧SC主幹盤 (上段)
⑥	予備盤 空 (下段)
⑦	高圧SC盤 1、2 (上段、下段)
⑧	高圧SC盤 3、予備 (上段、下段)
⑨	変換器盤
⑩	一般動力盤 (旧館)
⑪	一般動力盤 (新館)
⑫	一般電灯盤 (旧館)
⑬	一般電灯盤 (新館)
⑭	非常動力盤
⑮	非常電灯盤
⑰	既設 直流電源装置
⑱	既設 発電機盤
⑲	既設 直流電源盤 (発電機用)
⑳	既設 ディーゼル発電機
㉑	既設 冷却塔水槽
㉒	既設 燃料タンク
㉓	既設 伝送変換器盤

は今回工事の撤去新設対象

工事概要

- ・横須賀市自然・人文博物館の受変電設備撤去更新
- ・電気室内①～⑮盤を撤去更新
- ・引込柱にあるPAS(高圧気中開閉器)を撤去更新
- ・電気室内に明記した配線を撤去更新

新設受変電設備仕様

- ・LED盤内灯・盤内コンセント付とする。
- ・変圧器には、防振ゴム及び耐震ストッパーを設置する。
- ・モールド式変圧器150kVA以上ものにはダイヤル温度計を取付。
- ・耐震計算書、換気量計算書を提出する。
- ・換気が必要な盤には上部面に換気扇等取付構造する。
- ・消防庁告示7号準拠品とする。
- ・各VCB、VCS、DT-MCは、既設監視制御設備から遠方操作可能とし、信号入出力接点を設ける。
- ・各DS、VCB、VCS、DT-MC、各種継電器の状態と各V、A、WH、VARの各値を既設監視制御設備用信号出力接点を設ける。
- ・高圧SC盤は手動-自動(力率自動調整)切替が可能とする。

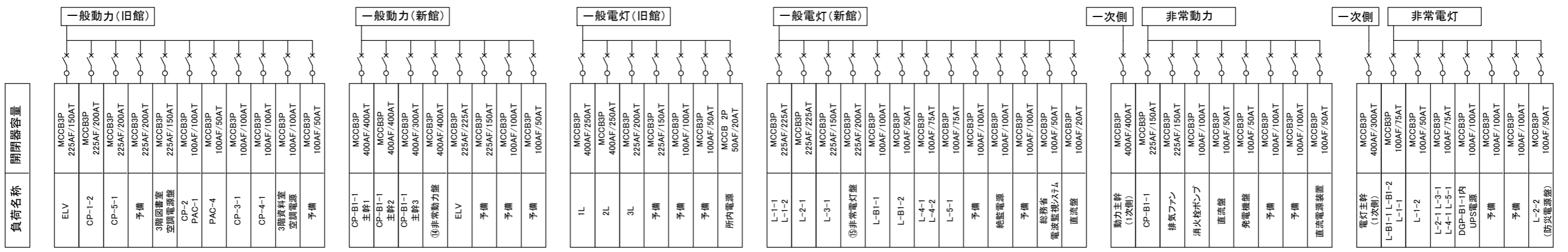
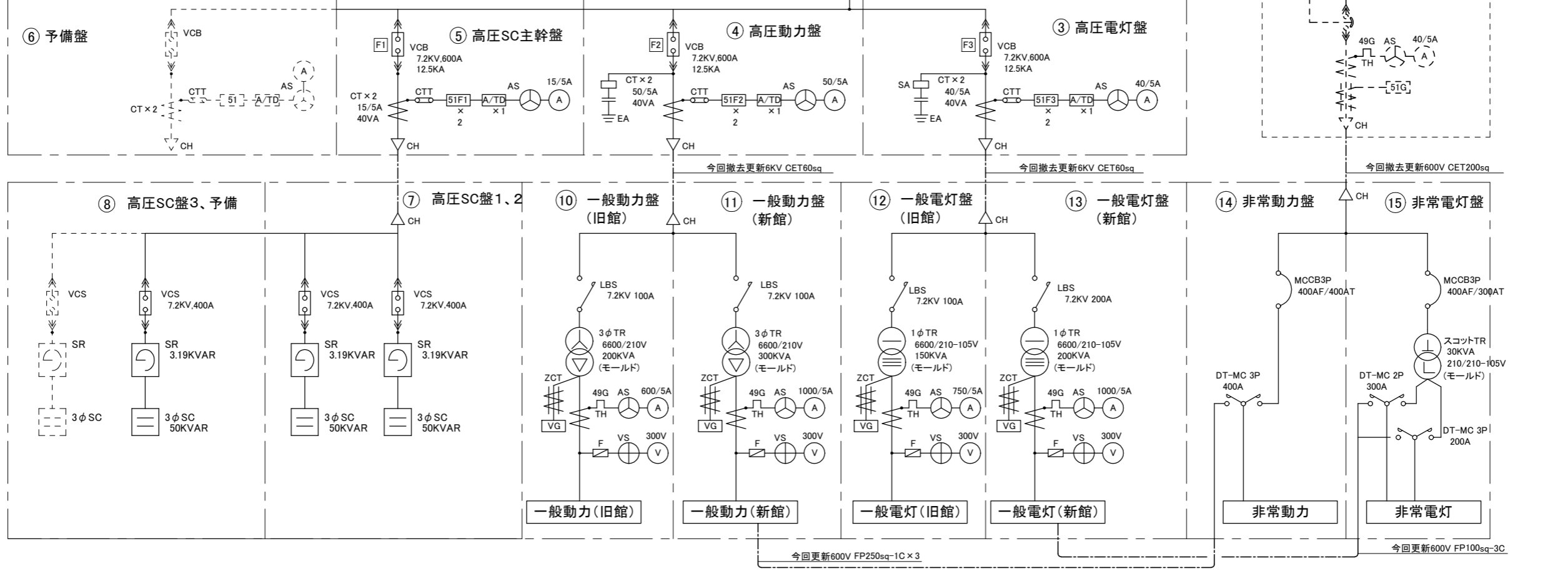
注記

- ・盤更新は既設と同等機能とし、同一場所に設置する。
- ・配管配線は一部を除き既設を使用するものとする。
- ・盤は⑨を除き2分割で搬入する構成とする。
- ・電気主任技術者立会費用は本工事に含めるものとする。
- ・不要な配管配線、ケーブル、器具類は撤去処分とする。
- ・停電期間は2月中旬から7日間以内とする。詳細は打ち合わせによる。
- ・停電期間は電力会社から仮設引込を行う。仮設電源は、工所用仮設電源箱を用意し、1φ3W30kVA程度と3φ3W10kW程度を事務室、学芸員事務室に供給すること。なお、接地線も同様に仮接続する。
- ・仮設電源は、停電復旧後に撤去するものとする。
- ・仮設電源料金は本工事に含めるものとする。

工事名	自然・人文博物館受変電設備改修工事			設計者資格氏名	級建築士登録第 号			課長	主査等	担当者	横須賀市 都市部 公共建築課
図面名称	B1F平面図、B1F電気室平面図	図番	2/3	縮尺	1:400 (A2)	作図	令和3年8月 日				

記号	名称	記号	名称
PCT	計器用変成器	VS	電圧計切換スイッチ
ZCT	零相計器用変流器	AS	電流計切換スイッチ
PT	計器用変圧器	VCB	真空遮断器
CT	計器用変流器	LBS	負荷開閉器
WH	三相普通電力量計	TR	変圧器
V	電圧計	VCS	高圧電磁接触器
A	電流計	SC	高圧進相コンデンサ
51G	地絡過電流計器	SR	直列リアクトル
51R, F1~3	過電流計器	DT-MC	電源切替開閉器
DS	断路器	MCCB	配線用遮断器
LA	避雷器	CH	ケーブルヘッド
VG	地絡過電圧継電器	PTT, CTT	試験用端子
P.F, F	電力ヒューズ、ヒューズ	SA	過電圧吸着素子

引込柱へ



単線結線図

工事名	自然・人文博物館受変電設備改修工事	設計者資格氏名	級建築士登録第 号	課長	主査	担当者	横須賀市 都市部 公共建築課
図面名称	単線結線図	図番	3/3	縮尺	1:400 (A2)	作図	