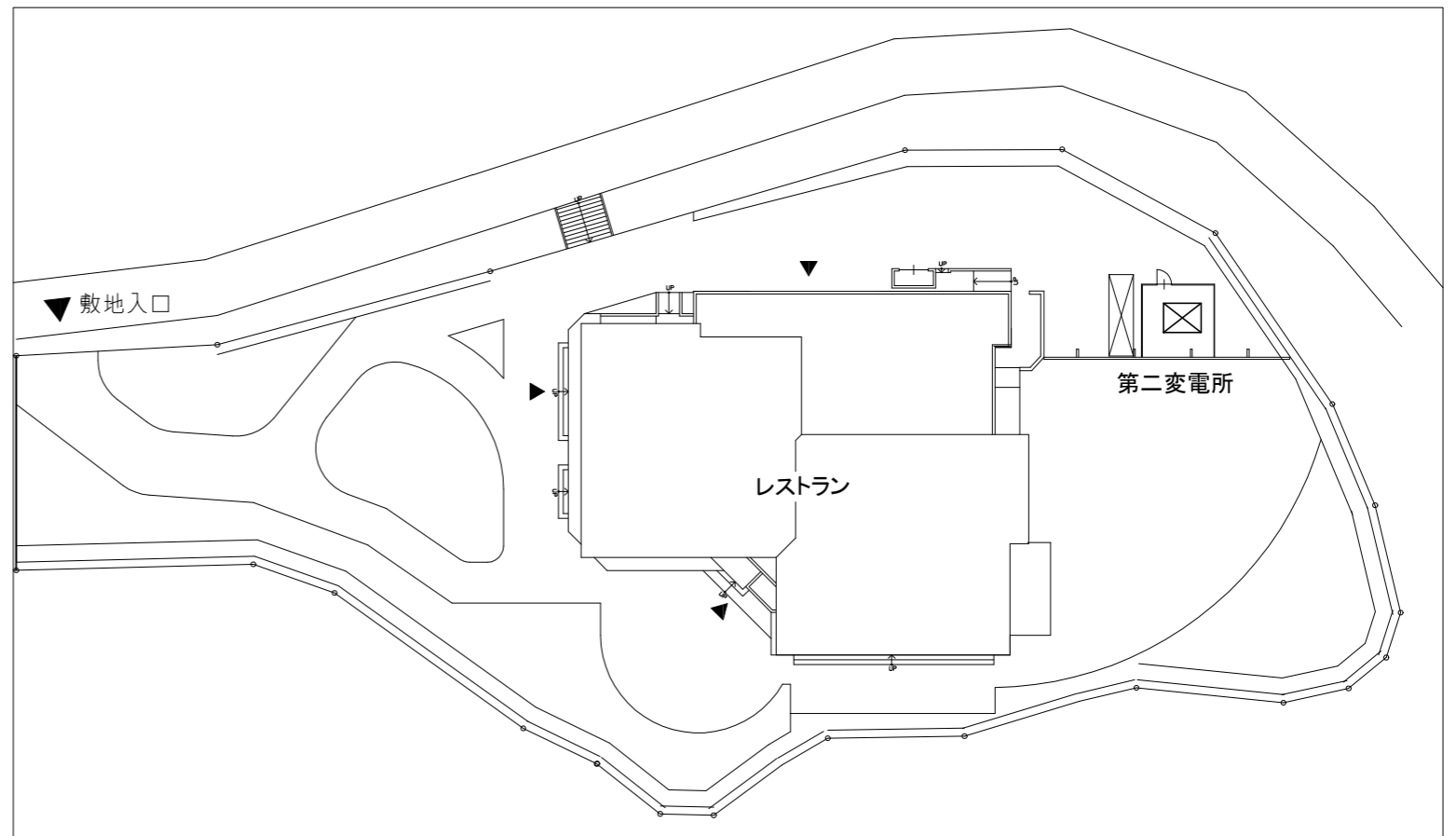
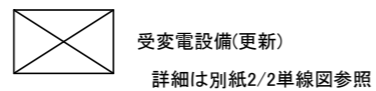


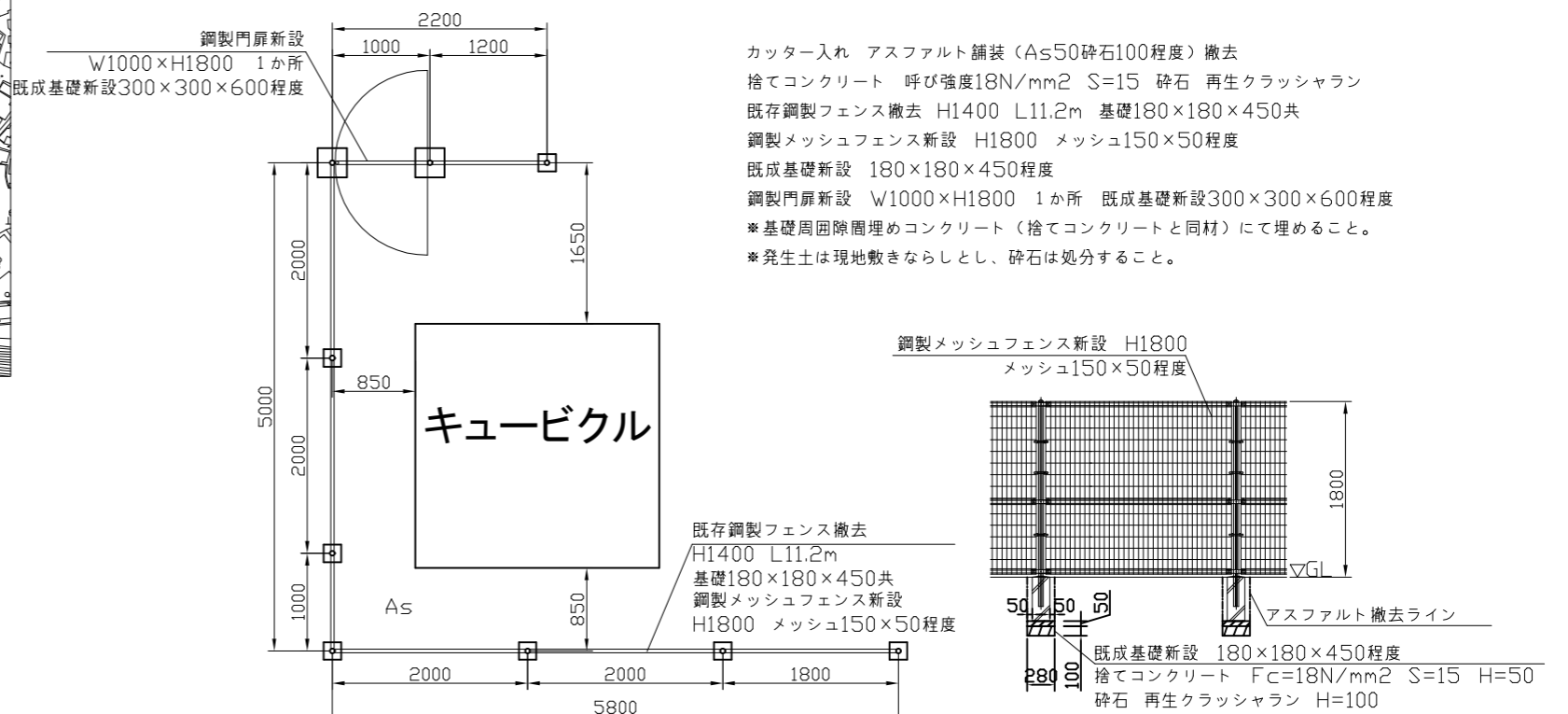
工事場所: くりはま花の国
横須賀市神明町1番1



案内図



平面図 1:300



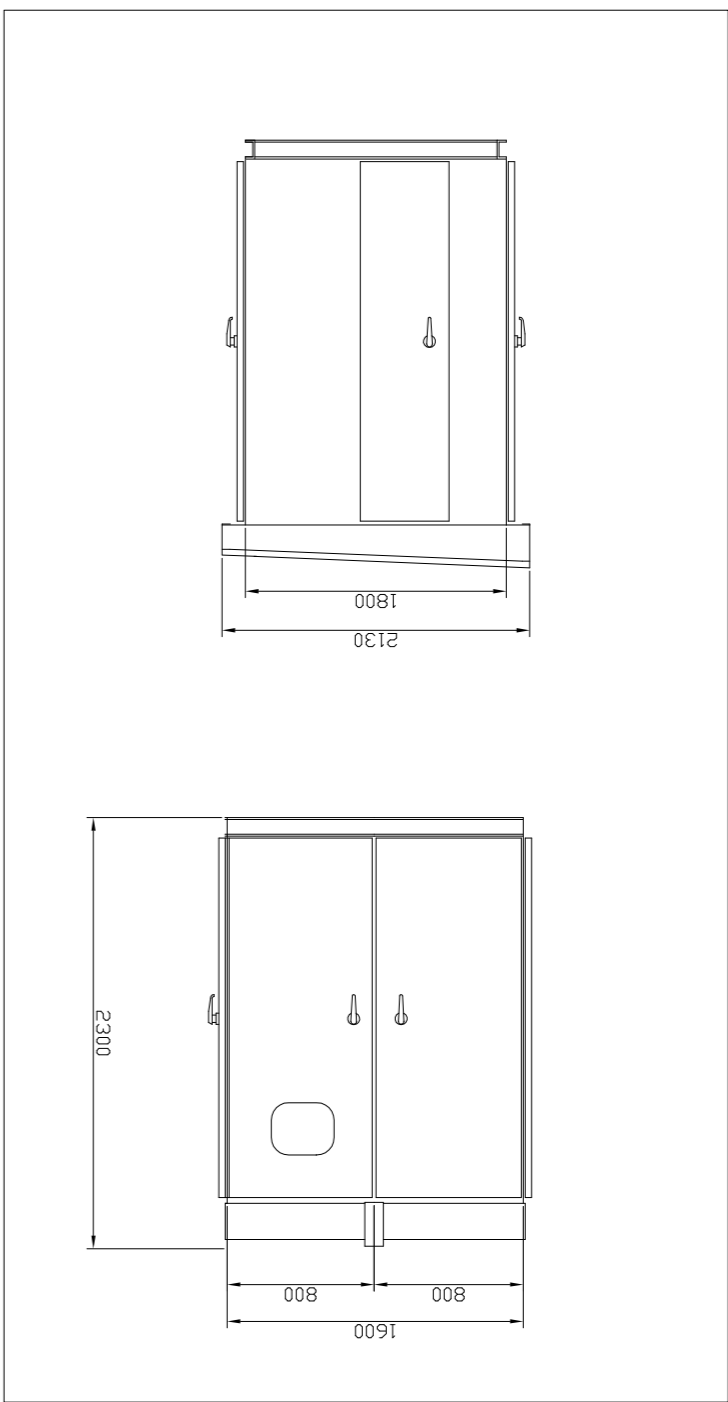
*フェンス設置部周囲は既存アスファルト舗装あり

改修後平面図 1:50

新設フェンス姿図 1:50

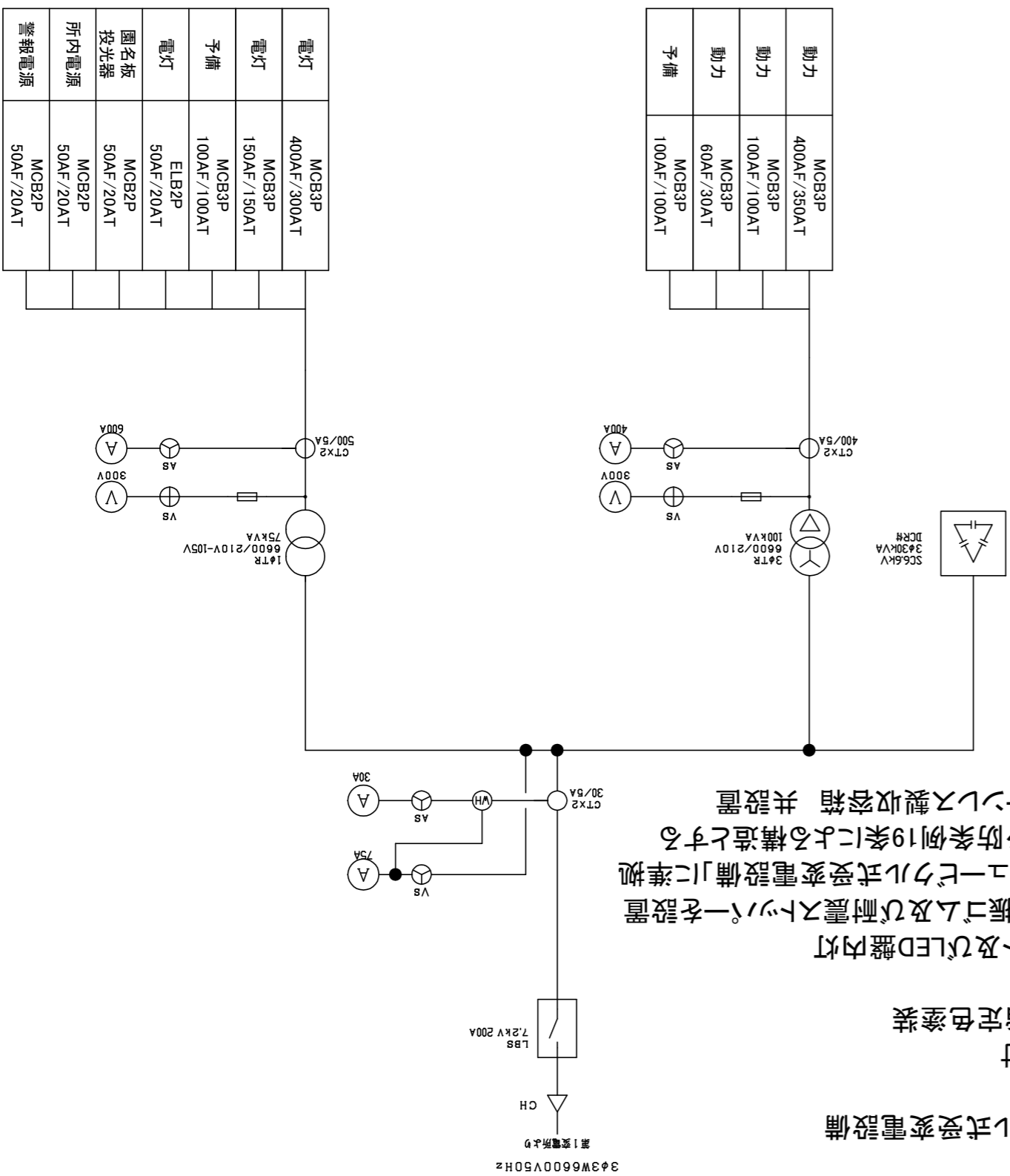
工事名	くりはま花の国受変電設備更新工事		設計者資格氏名	級建築士登録第	号	課長	主査等	担当者	横須賀市 都市部 公共建築課
図面名称	案内図・平面図・フェンス改修図	図番	縮尺	令和3年7月	日				

既設外觀図(参考) 1:50



新設受変電設備仕様

- ・屋外キュービクル式受変電設備
- ・底板付
- ・塩害フイルター付
- ・亜鉛溶射の上指定色塗装
- ・重耐塩害仕様
- ・点検用コンソルト及びLED盤内灯
- ・変圧器には、防振ゴム及び耐震ストッパーを設置
- ・JIS C 4620「キュービクル式受変電設備」に準拠
- ・横須賀市火災予防条例19条による構造とする
- ・消火器10型、スナッシュ製収容箱 共設置



参考単線図