



工事場所：長浦コミュニティセンター
横須賀市長浦町2丁目45番地

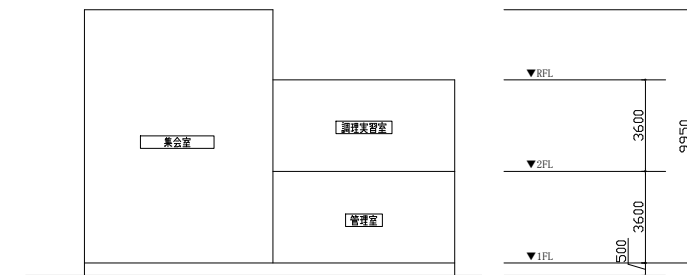
案内図

機器表 (新設)						
記号	名称	機器仕様	電源	設置場所		備考
				階	室名	
ACP-7	マダハッパジ形空調和機 (集会室系統)	屋外機仕様：超高性能型 (耐塩害仕様) 冷房能力：85.0kW 暖房能力：90.0kW	3相200V	R	屋外	1 APF(2015)：6.4以上
		屋内機仕様：天井吊形 (ACP-7-1) 冷房能力：16.0kW 暖房能力：18.0kW	単相200V	1	集会室	5 防球対策設置
R	個別LED			1	集会室	1 防球対策設置
				1	管理室	1

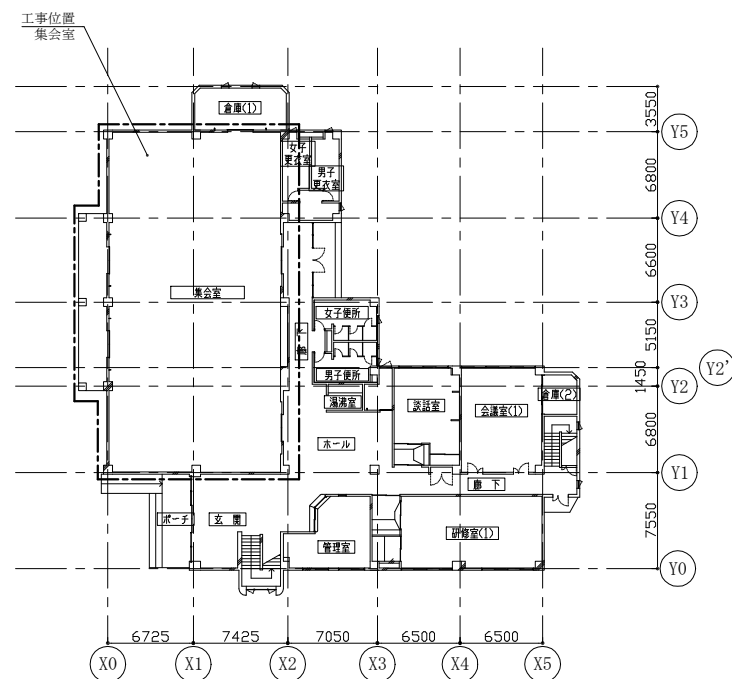
※屋外機は、防振架台(溶融亜鉛メッキ)を新設する。

■ 凡例 ■ (新設)

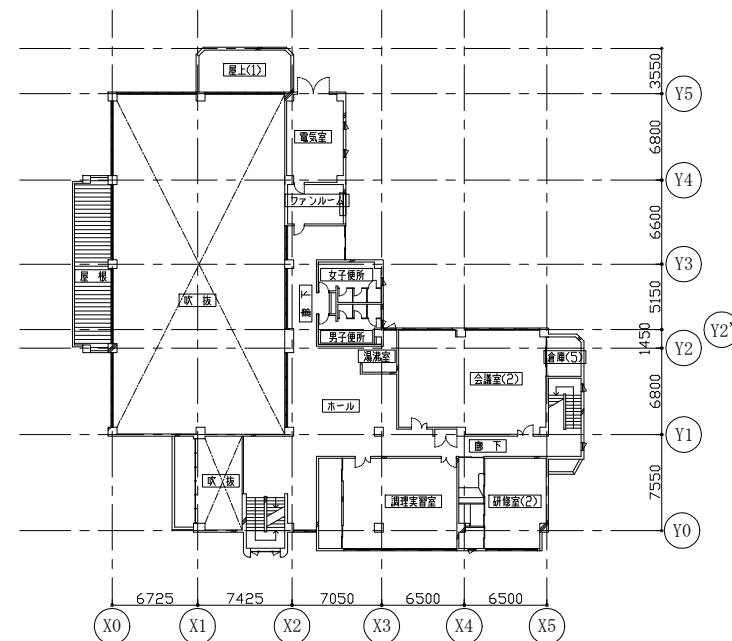
記号	名称	施工場所	材料	保護防食塗装等
—R—	冷媒管	屋内隠ぺい		テープ巻き
		屋内露出	新熱材被覆鋼管	保温樹脂パッキン
		屋外露出		SUS757シナジ
—D—	ドレン管	屋内隠ぺい・屋内露出	保温付VP	—
		屋外露出	ドレンVP	—



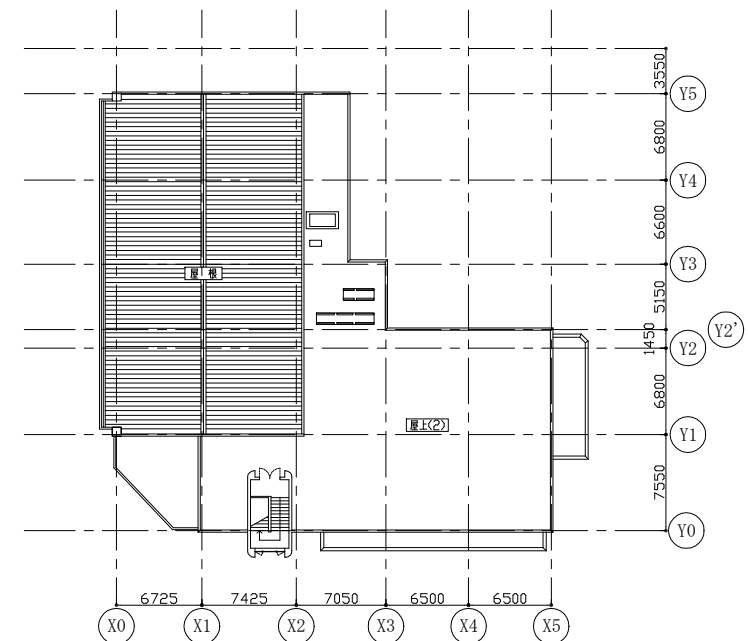
階高図 no scale



1階平面図 1:300

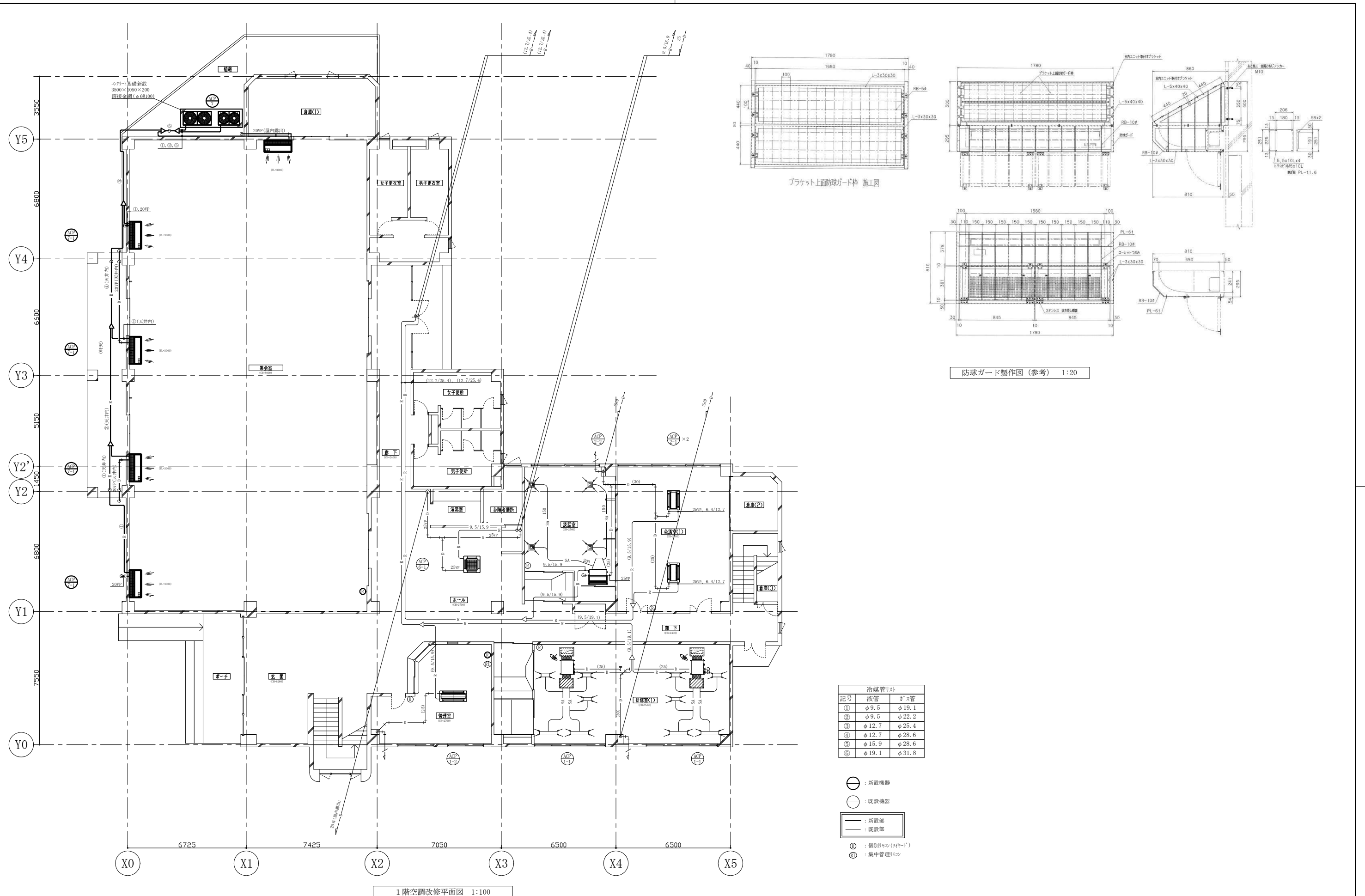


2階平面図 1:300

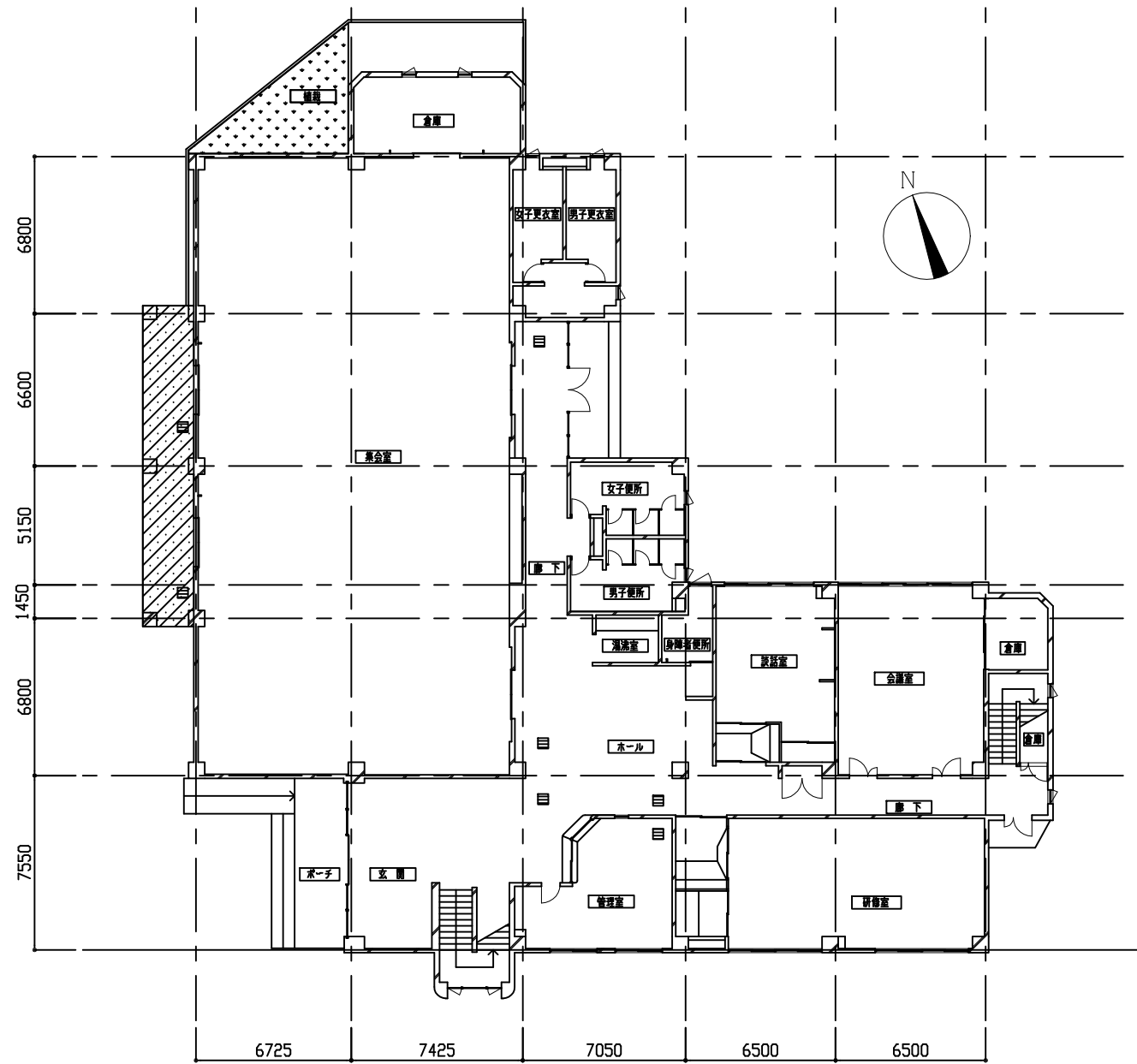


R階平面図 1:300

工事名	長浦コミュニティセンター集会室空調設備工事		設計者資格氏名	級建築士登録第 号			課長	主査等	担当者	横須賀市 都市部公共建築課
図面名称	案内図、各階平面図、凡例、階高図、機器表	図番	縮尺	1:300 (A1)	作図	令和3年7月 日				



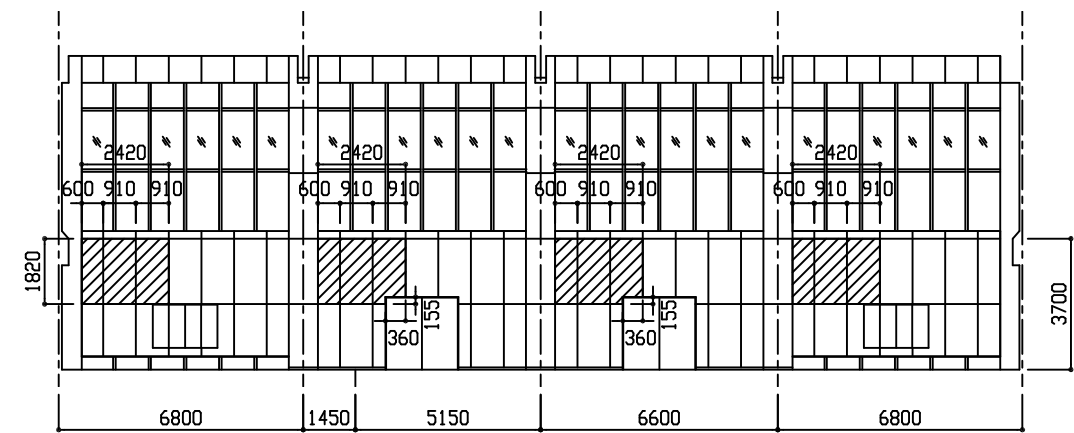
工事名	長浦コミュニティセンター集会室空調設備工事		設計者資格氏名	級建築士登録第 号		課長	主査等	担当者	横須賀市 都市部公共建築課
図面名称	1階空調改修平面図、防球ガード製作図(参考)	図番	2/5	縮尺	1:100 1:20 (A1)	作図	令和3年7月	日	



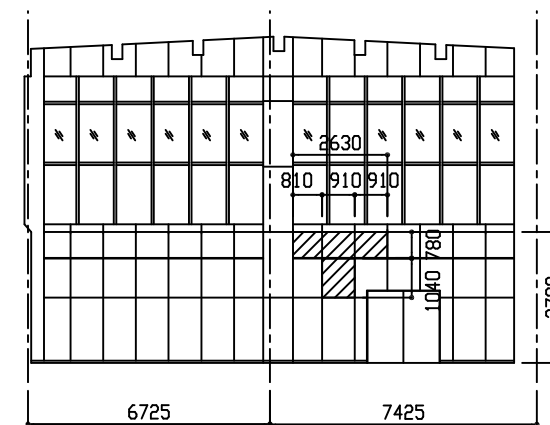
1階平面図 1/200

■建築工事内容■

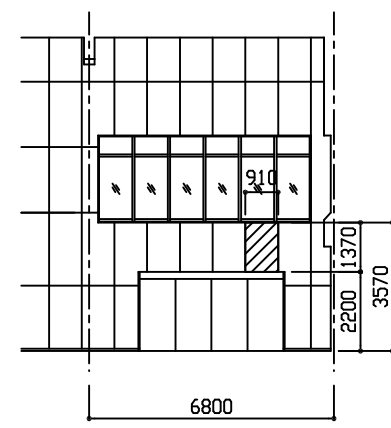
室名	項目	仕様・摘要	数量	単位	
1階 集会室	改修前	壁ボード撤去	けい酸加がみ板 t12 (7バネ含有)	21.9	m ²
		軒天ボード撤去	けい酸加がみ板 t8 (7バネ含有)	32.9	m ²
		低木伐採・伐根	幹周15cm未満、H=600程度	45	本
	改修後	壁ボード新設	けい酸加がみ板 t12 (7バネ 一重張り 目透かし)、EP-G塗り (B種 下地調整RB種)	21.9	m ²
		軒天ボード新設	けい酸加がみ板 t8 (7バネ 一重張り 目透かし)、EP-G塗り (B種 下地調整RB種)	32.9	m ²
		天井廻り縁	塩化ビニル製	34.9	m
		天井開口補強	450*450程度	2	箇所
天井点検口新設	7バネ製鋼縁 450*450	2	箇所		
1階 廊下・管理室	天井点検口新設 (既存天井部)	7バネ製鋼縁 450*450、石こうボードt9.5、吸音板t12、開口補強共	5	箇所	



西側展開図 1/150



北側展開図 1/150



東側展開図(部分) 1/150

展開図・平面図 凡例

: 壁ボード撤去・新設

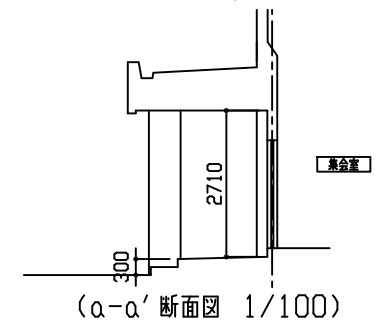
軒天伏図・平面図 凡例

: 軒天ボード撤去・新設、天井廻り縁共

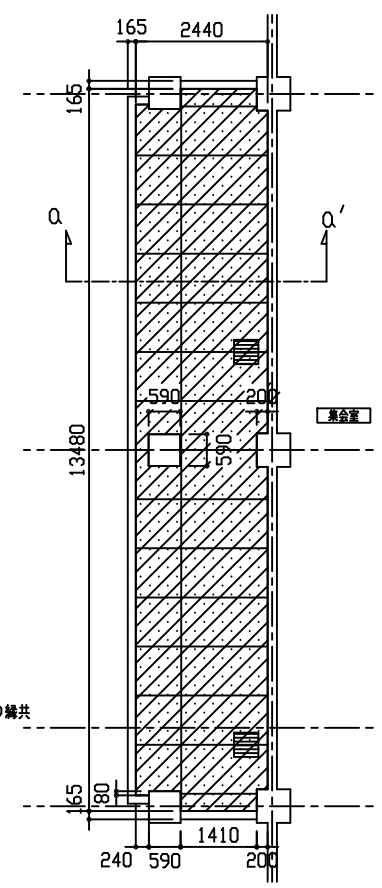
: 天井点検口新設

平面図 凡例

: 低木伐採・伐根

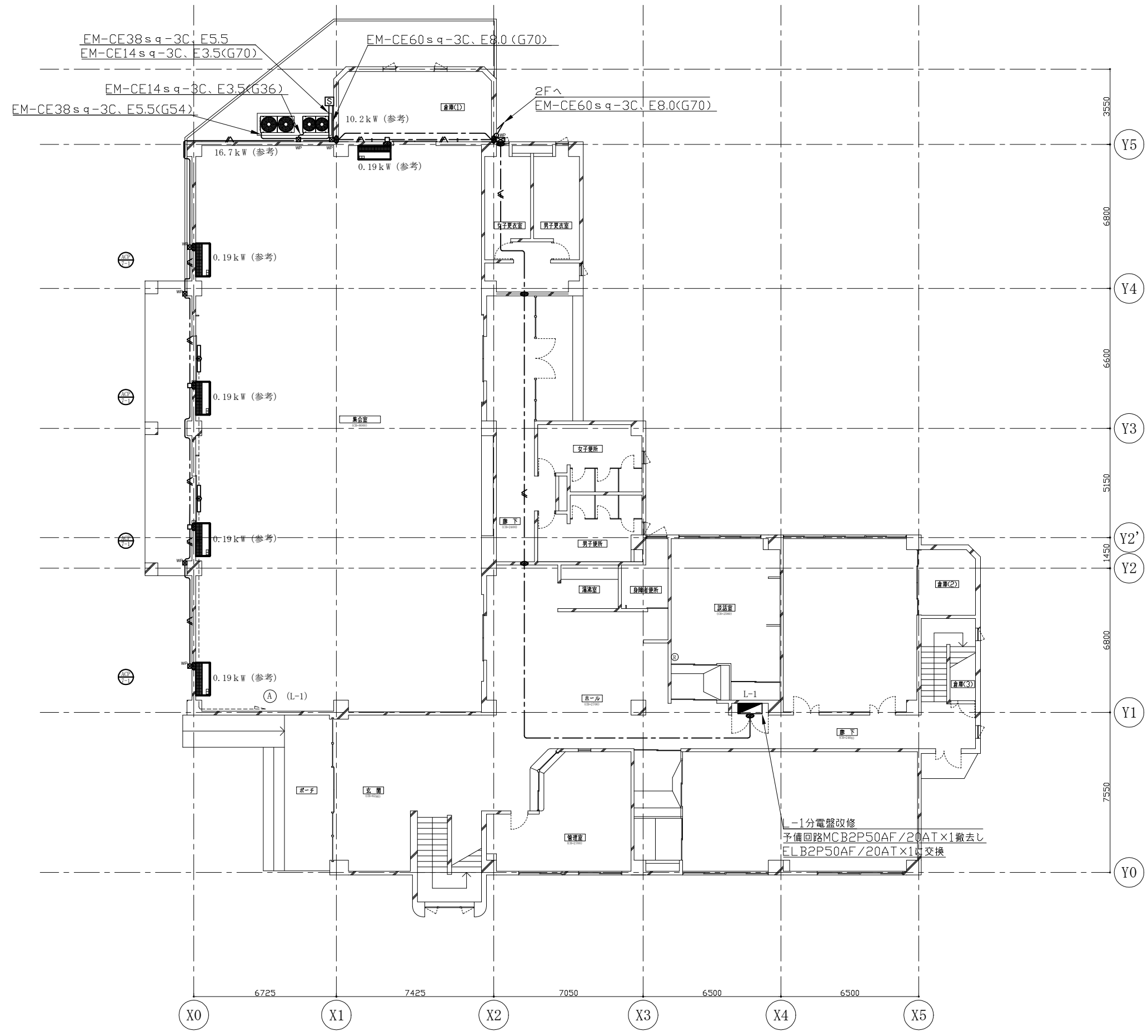


(a-a' 断面図 1/100)



軒天伏図 1/100

工事名	長浦コミュニティセンター集会室空調設備工事			設計者資格氏名	級建築士登録第 号			課長	主査等	担当者	横須賀市 都市部 公共建築課
図面名称	1階平面図・展開図・軒天伏図・建築工事内容	図番	3/5	縮尺	1/100、1/150、1/200 (A2)	作図	令和3年7月 日				



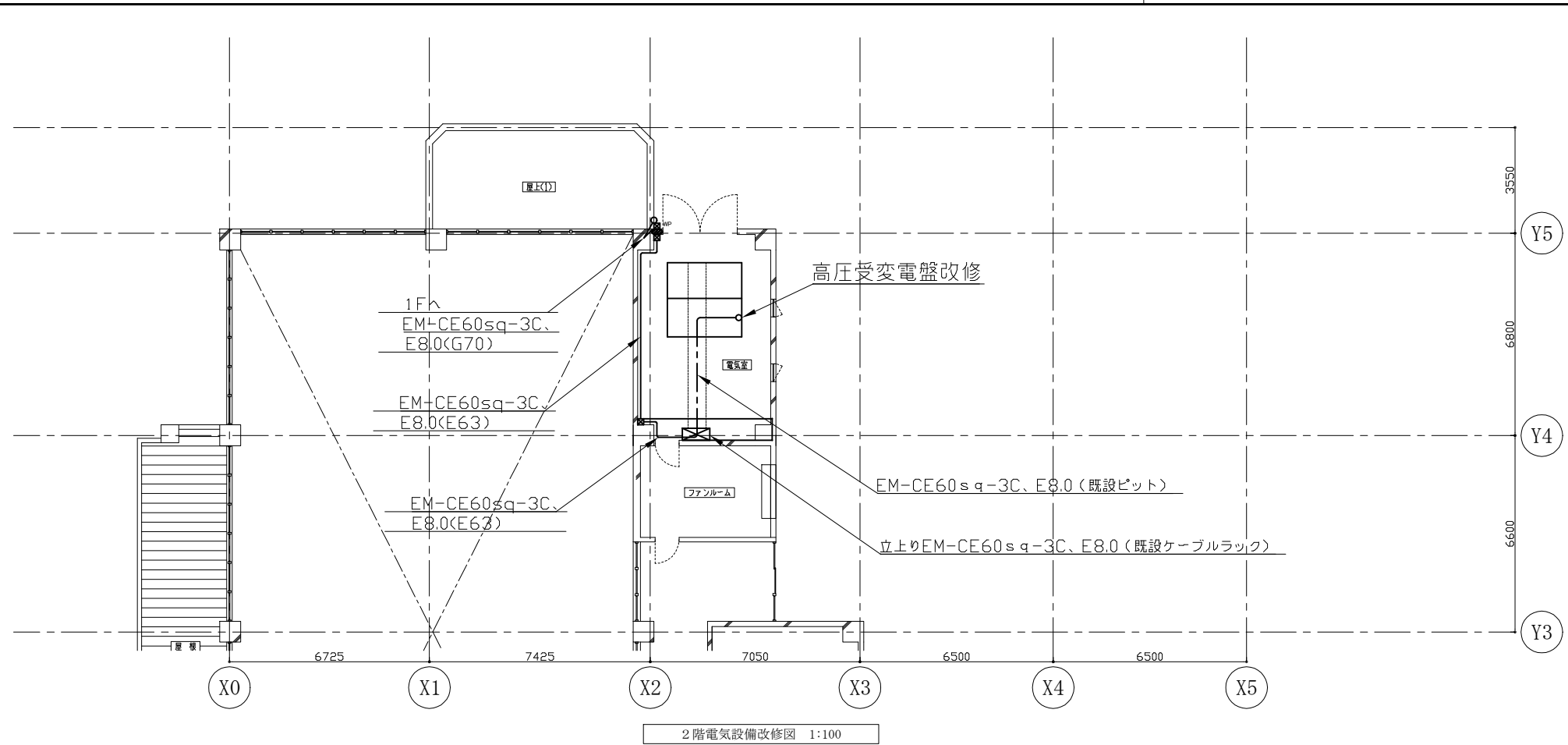
- 凡例
- 図中特記無き記号は以下の通り
- EM-CE60sq-3C, E8.0(G70)
 - - - EM-CE60sq-3C, E8.0(天井隠ぺい)
 - EM-CE3.5sq-3C(G28)
 - EM-CE3.5sq-3C(天井隠ぺい)
 - Ⓢ 開閉器箱 屋外壁掛型 SUS製 防水 鍵付
主幹: MCB3P150AF/125AT
分岐: ELB100AF/75AT×1, ELB50AF/50AT×1
 - Ⓢ 避難口誘導灯 新設 LED誘導灯 電池内蔵型
リニューアルプレート・ガード共 SH1-FBF-20-A
撤去 40W×2 電池内蔵型 ガード共 SH1-FBF-10-402
 - 壁貫通処理
 - ⓧ プルボックス 銅板製 ET付
"WP"はSUS製 防水 ET付
 - アウトレットボックス
 - 既設 L-1分電盤改修
 - 既設 配管配線
 - Ⓢ 空調室外機(機械設備工事)
 - 空調室内機(機械設備工事)

注記

- ・屋外露出配管は溶融亜鉛メッキ(無塗装)とし、支持金物、アンカー、ビス等はSUS製とする。
- ・集会議室内空調室内機への露出配線はメタルモール(B型)にて保護とする。

1階電気設備改修図 1:100

工事名	長浦コミュニティセンター集会議室空調設備工事			設計者資格氏名	級建築士登録第 号		課長	主査等	担当者	横須賀市 都市部公共建築課
図面名称	1階電気設備改修図	図番	4/5	縮尺	1:100	(A1)	作図	令和3年7月 日		



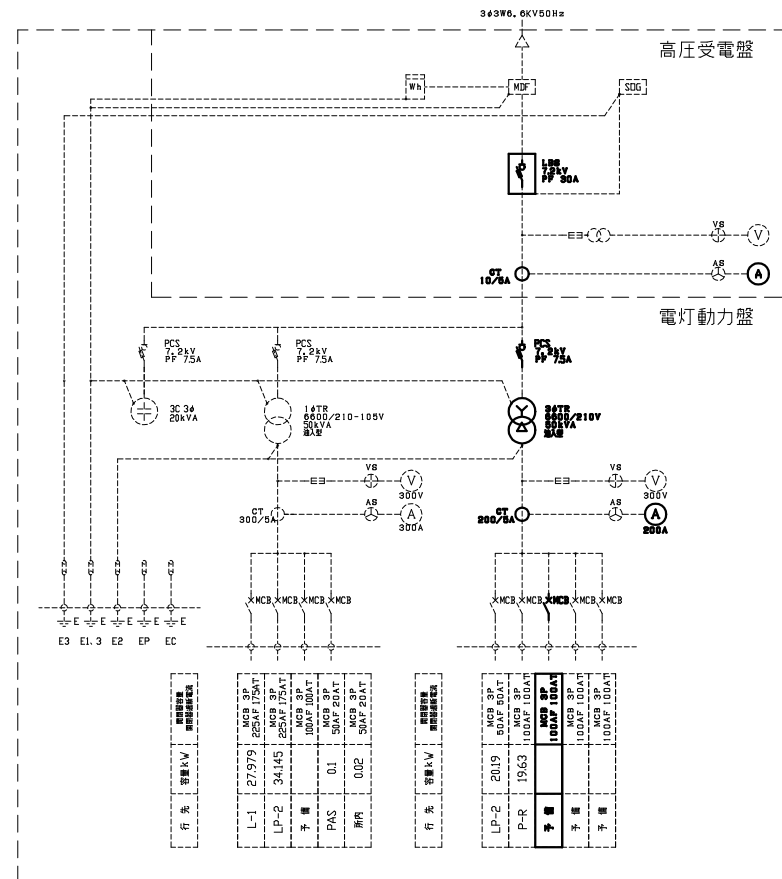
凡例

図中特記無き記号は以下の通り

- 壁貫通処理
- ブルボックス 鋼板製 ET付
- "WP"はSUS製 防水 ET付

注記

・屋外露出配管は溶融亜鉛メッキ(無塗装)とし、支持金物、アンカー、ビス等はSUS製とする。



高圧受変電盤
屋内自立型
参考寸法：W2500×D2500×H2200

高圧受変電盤改修概要

三相変圧器 撤去 6600/210V 50KVA 油入型
新設 6600/210V 100KVA モールド型

三相変圧器取替に伴い下記機器を取替

- 高圧受変電盤
 - ・高圧交流負荷開閉器(LBS)用電力ヒューズ(PF)取替
 - ・計器用変成器(CT)取替
 - ・電流計取替
- 電灯動力盤
 - ・高圧カットアウト(PCS)取替
 - ・変圧器(TR)取付架台取替
 - ・計器用変成器(CT)取替
 - ・電流計取替
 - ・予備ブレーカー 撤去 MCB100AF/100AT×1
新規 MCB150AF/125AT×1
- ・盤内配線張替

工事名	長浦コミュニティセンター集会所空調設備工事			設計者資格氏名	級建築士登録第 号		課長	主査等	担当者	横須賀市 都市部公共建築課
図面名称	2階電気設備改修図 既設高圧受変電盤結線図	図番	5/5	縮尺	1:100 (A1)	作図	令和3年7月 日			