

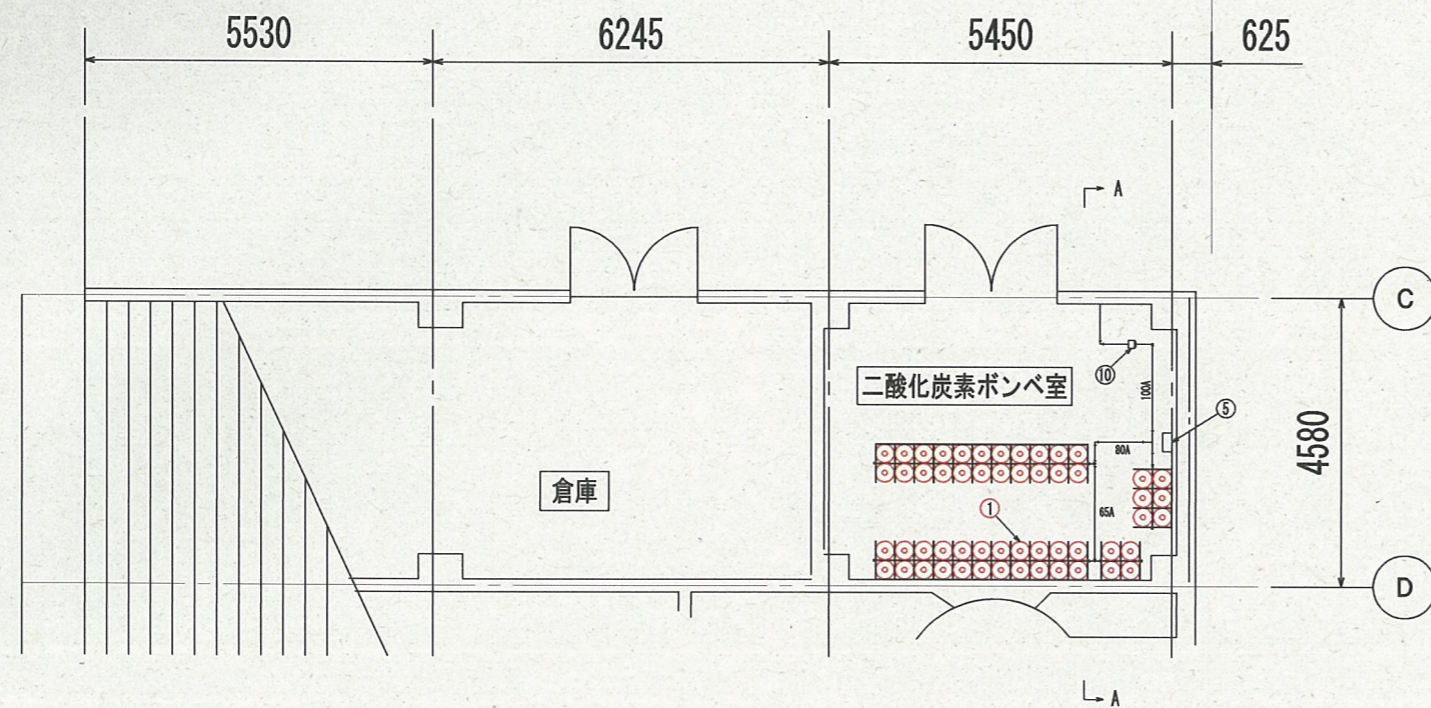
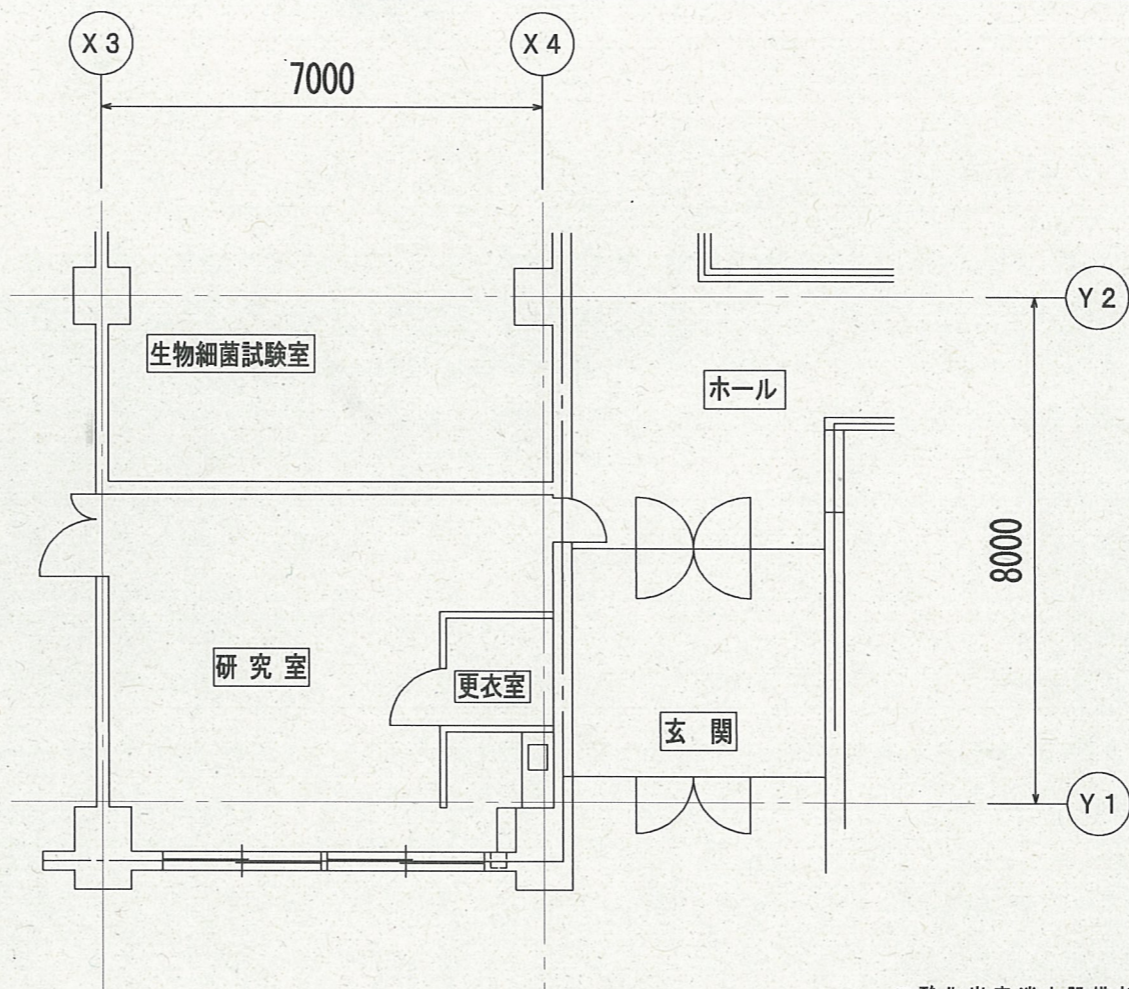
案内図

※ 着色部は、今回施工場所を示す

横須賀市上下水道局

工事名称	西浄化センター管理本館消火設備修繕工事		
図面名称	全体配置図		
縮尺	1/600	図面番号	1/3
製作月	令和 3 年 7 月		
課長	係長	担当者	設計者

全体配置図 S=1/600



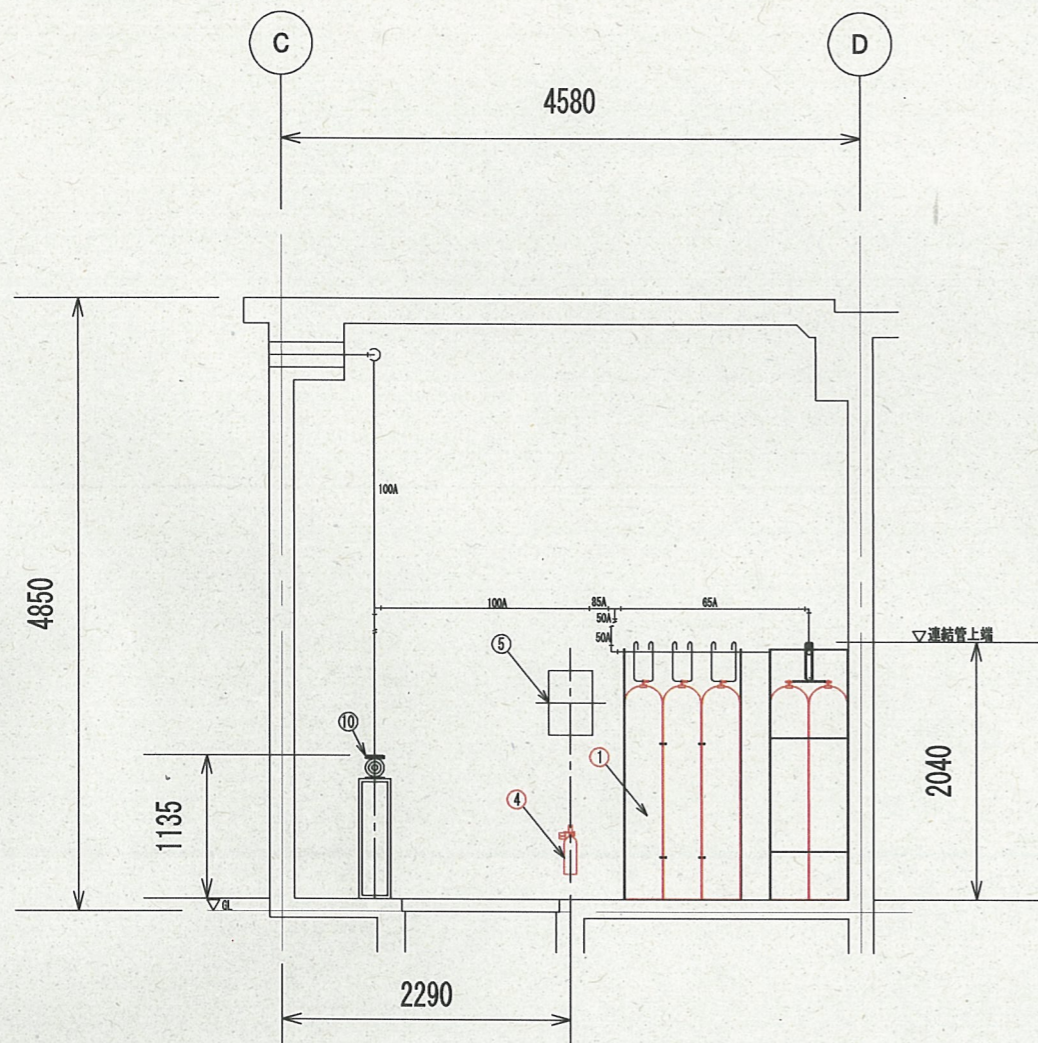
二酸化炭素消火設備部品一覧表

番号	部品名称	数量	備考
①	二酸化炭素貯蔵容器 (容器弁共)	54	貯蔵容器: 82.5L/CO ₂ . 55kg入 容器弁: よ-108号
②	シリンダー組棒	3組	
③	圧力開閉器	1	PS-7
④	起動容器ユニット	1	貯蔵容器: 2L/CO ₂ . 1kg入 閉止弁付電磁開放器 (ECS-M) 付 容器弁: よ-027号
⑤	制御盤	1	TK-H1 バッテリー6.0AH等 組込 手動のみ
⑥	スピーカー	2	5W
⑦	ガス放出表示灯	2	DC24V
⑧	ノズル	11	TK-RN32×10, TK-RN20×1
⑨	操作箱	1	露出型
⑩	閉止弁	1	QSV-N100
⑪	安全放出口	1	
⑫	ダンパー復旧装置	1	露出型
⑬	逆止弁	1	Φ6

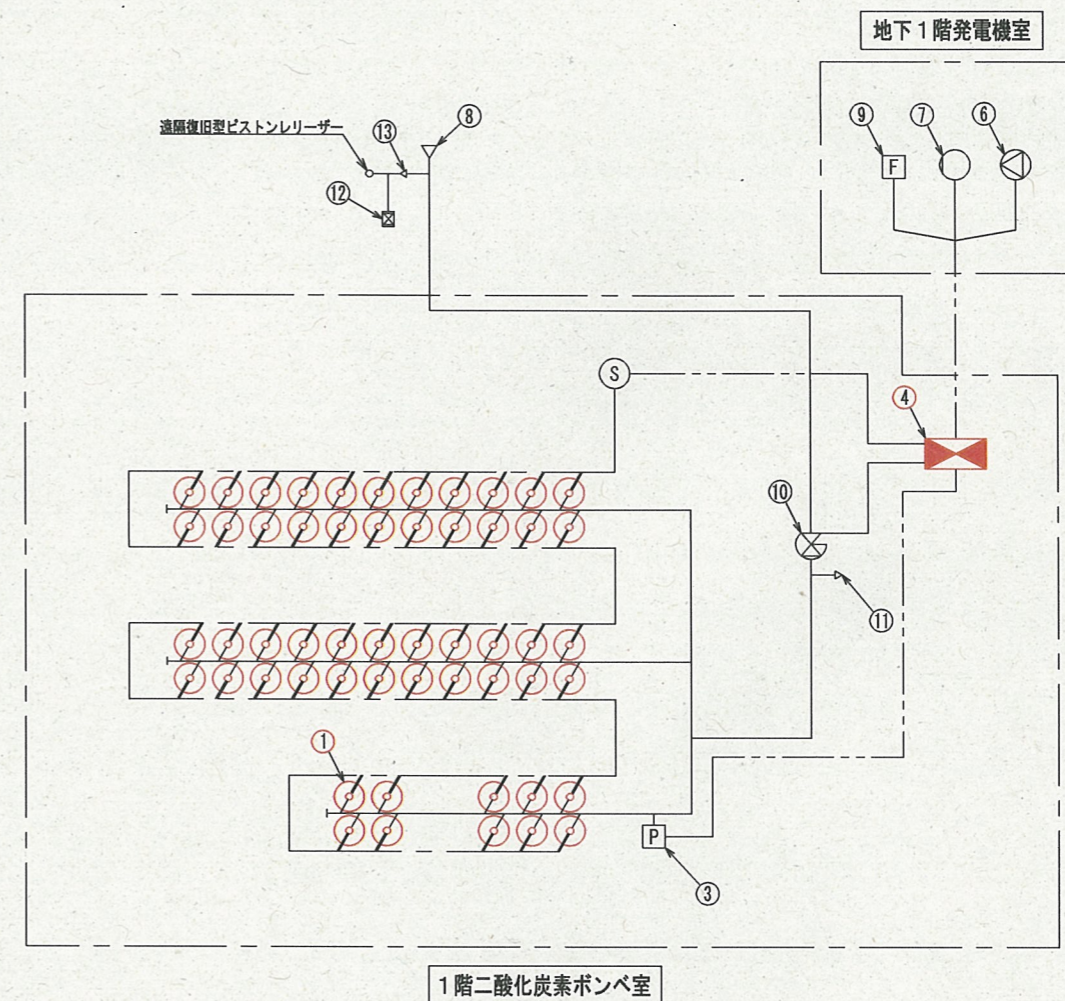
※ 着色部は、今回工事を示す

1階二酸化炭素ポンベ室平面図 S-1/60

横須賀市上下水道局			
工事名称	西浄化センター管理本館消火設備修繕工事		
図面名称	1階二酸化炭素ポンベ室平面図		
縮尺	1/60	図面番号	2/3
製作年月	令和 3 年 7 月		
課長	係長	担当者	設計者



A-A断面図 S=1/30



二酸化炭素消火設備系統図 S=NON

二酸化炭素消火設備部品一覧表

番号	部品名称	数量	備考
①	二酸化炭素貯蔵容器 (容器弁共)	54	貯蔵容器: 82.5L/CO ₂ , 55kg入 容器弁: よ-108号
②	シリンダー組棒	3組	
③	圧力開閉器	1	PS-7
④	起動容器ユニット	1	貯蔵容器: 2L/CO ₂ , 1kg入 閉止弁付電磁開放器 (ECS-M) 付 容器弁: よ-027号
⑤	制御盤	1	TK-H1 バッテリー-6.0AH等 組込 手動のみ
⑥	スピーカー	2	5W
⑦	ガス放出表示灯	2	DC24V
⑧	ノズル	11	TK-RN32×10, TK-RN20×1
⑨	操作箱	1	露出型
⑩	閉止弁	1	QSY-N100
⑪	安全放出口	1	
⑫	ダンパー復旧装置	1	露出型
⑬	逆止弁	1	φ6

※ 着色部は、今回工事を示す

横須賀市上下水道局

工事名称	西浄化センター管理本館消火設備修繕工事		
図面名称	A-A断面図、二酸化炭素消火設備系統図		
縮尺	1/30, NON	図番号	3/3
製作年月	令和 3 年 7 月		
課長	係長	担当者	設計者