

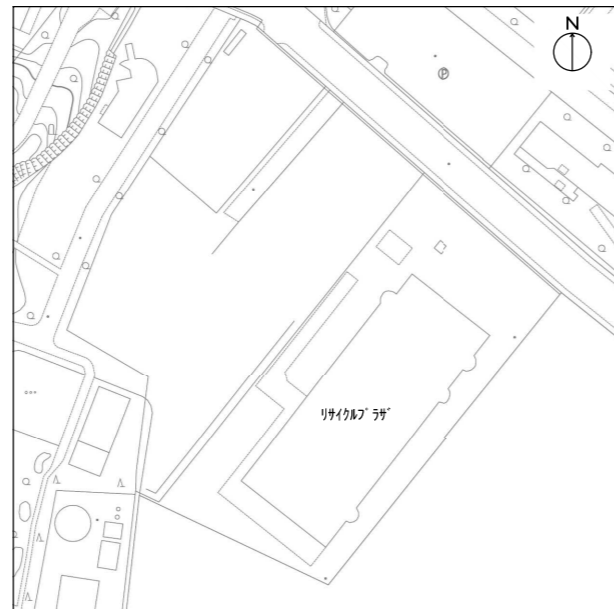
工事内容

1. 防水改修工事

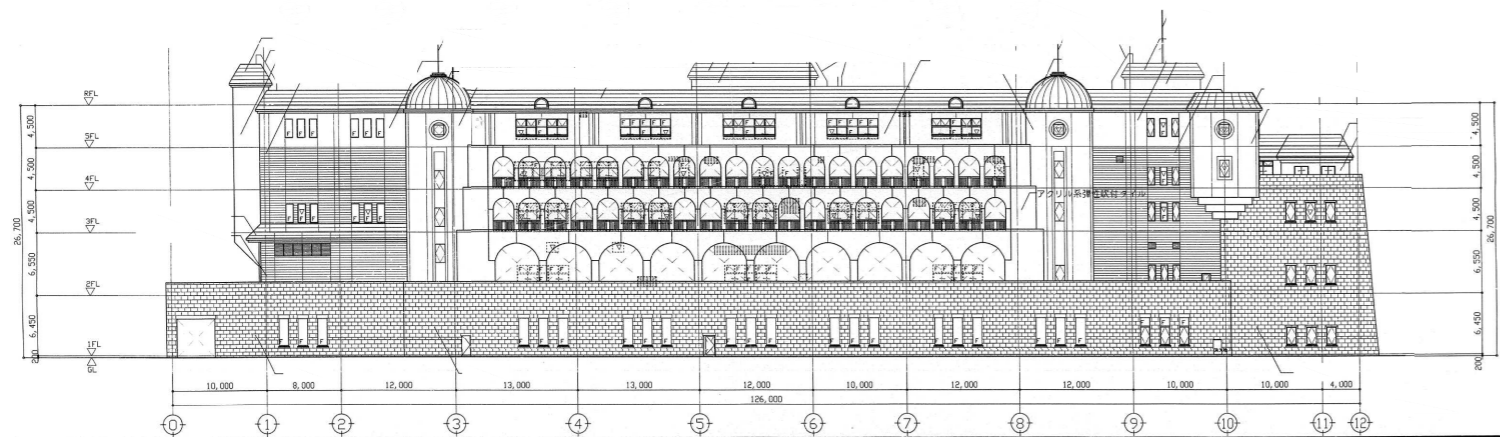
- (1) 既存撤去
 - シート防水撤去、7M製押え金物撤去(平型、L型)、シーリング撤去(床下地ALC版目地、平型金物端部)、縦型トレ撤去(100φ×2か所、125φ×4か所)、7M製柱木撤去(PS部、W220程度)
- (2) 下地仮防水
 - 下地調整兼用(ホリマ-セメントモルタル)
- (3) 新設
 - ウレタン系塗膜防水(平場、X-2密着工法、環境配慮型、防滑仕様)、ウレタン系塗膜防水(立上り、X-2密着工法、環境配慮型、端部シール共)、改修用縦型トレ(100φ×2か所、125φ×4か所、ストレー共)、シーリング(ホリリシカ系、床下地ALC版目地)、ALCスラッシュポイント補強張り(床下地ALC版目地部分、メッシュウレタン塗膜補強、W100程度)、既存ウレタン防水部分補修(ウレタン塗布防水、150×150×10か所、防滑仕様)



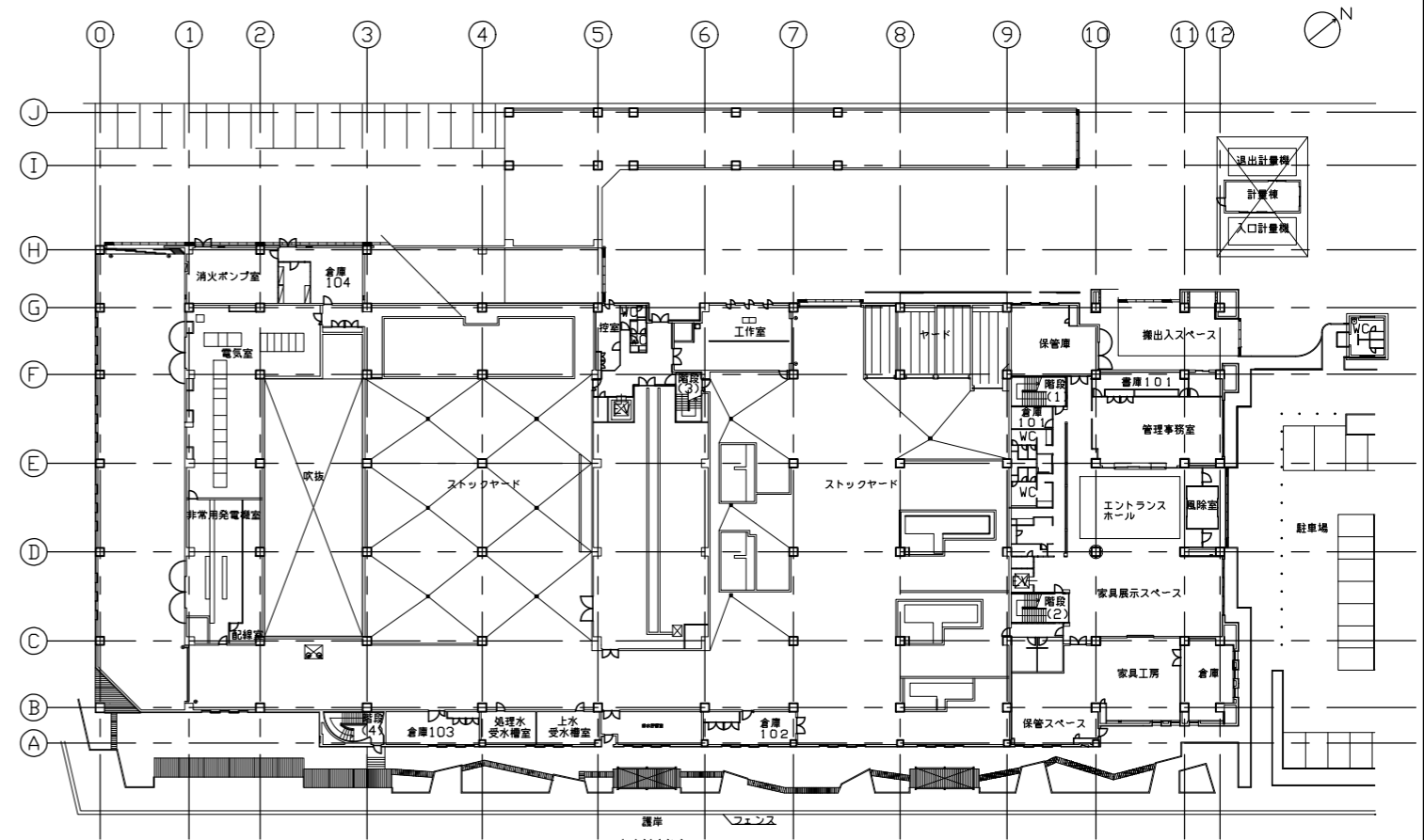
案内図



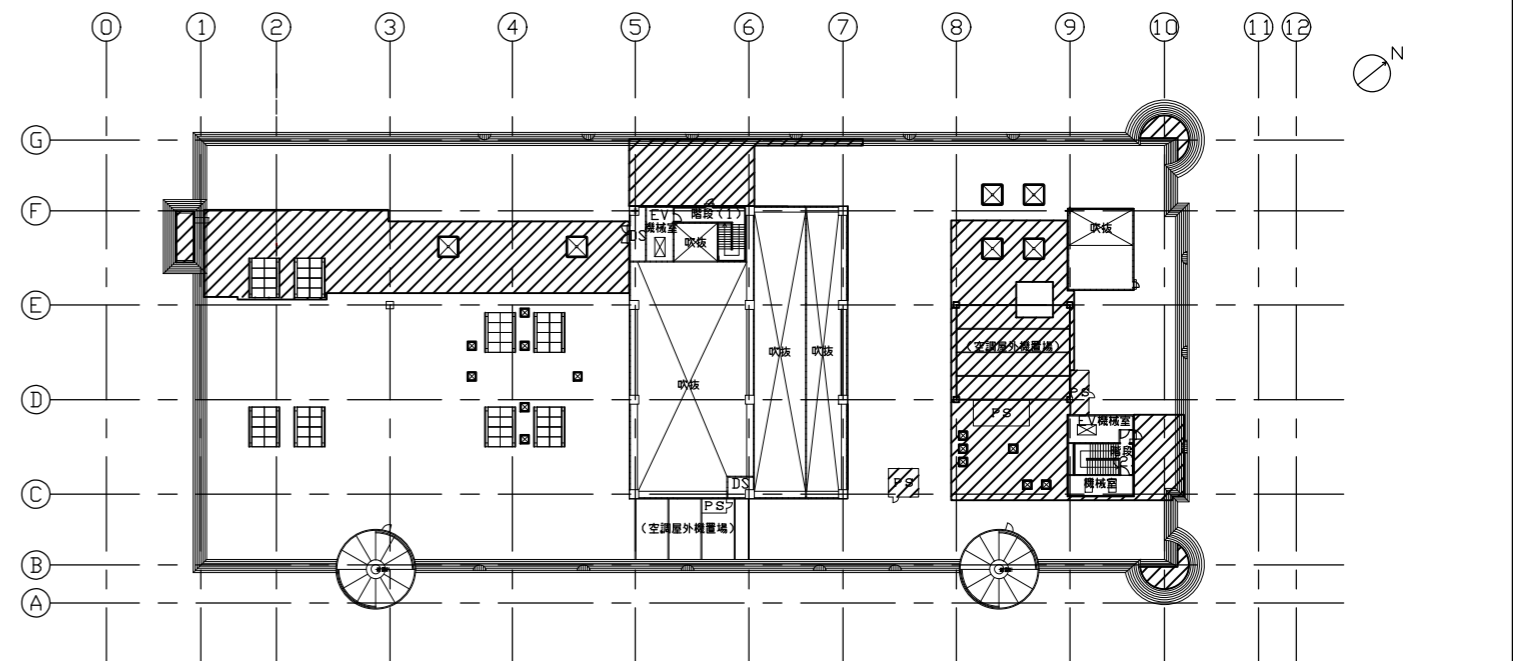
配置図 1/3000



立面図 1/800



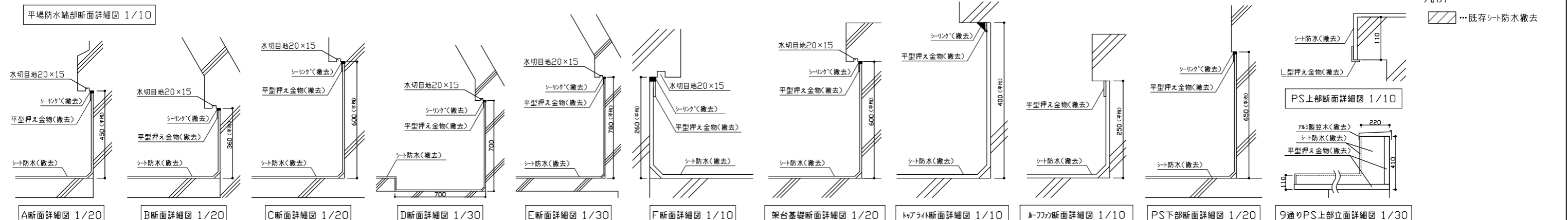
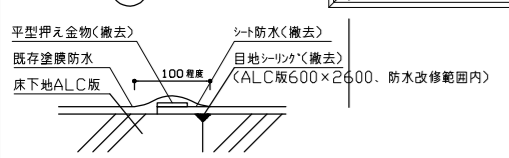
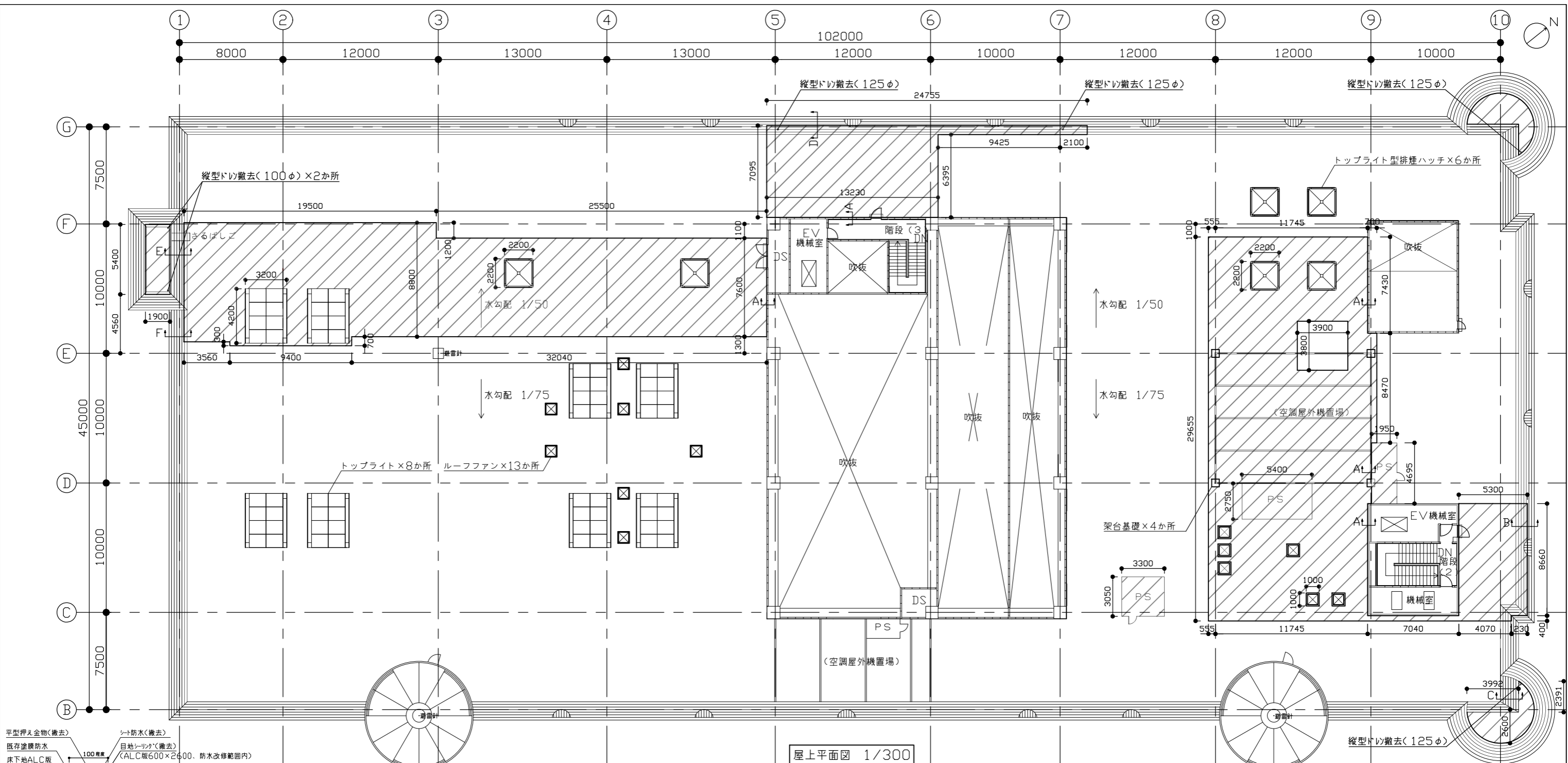
1階平面図 1/800



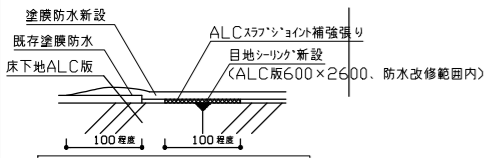
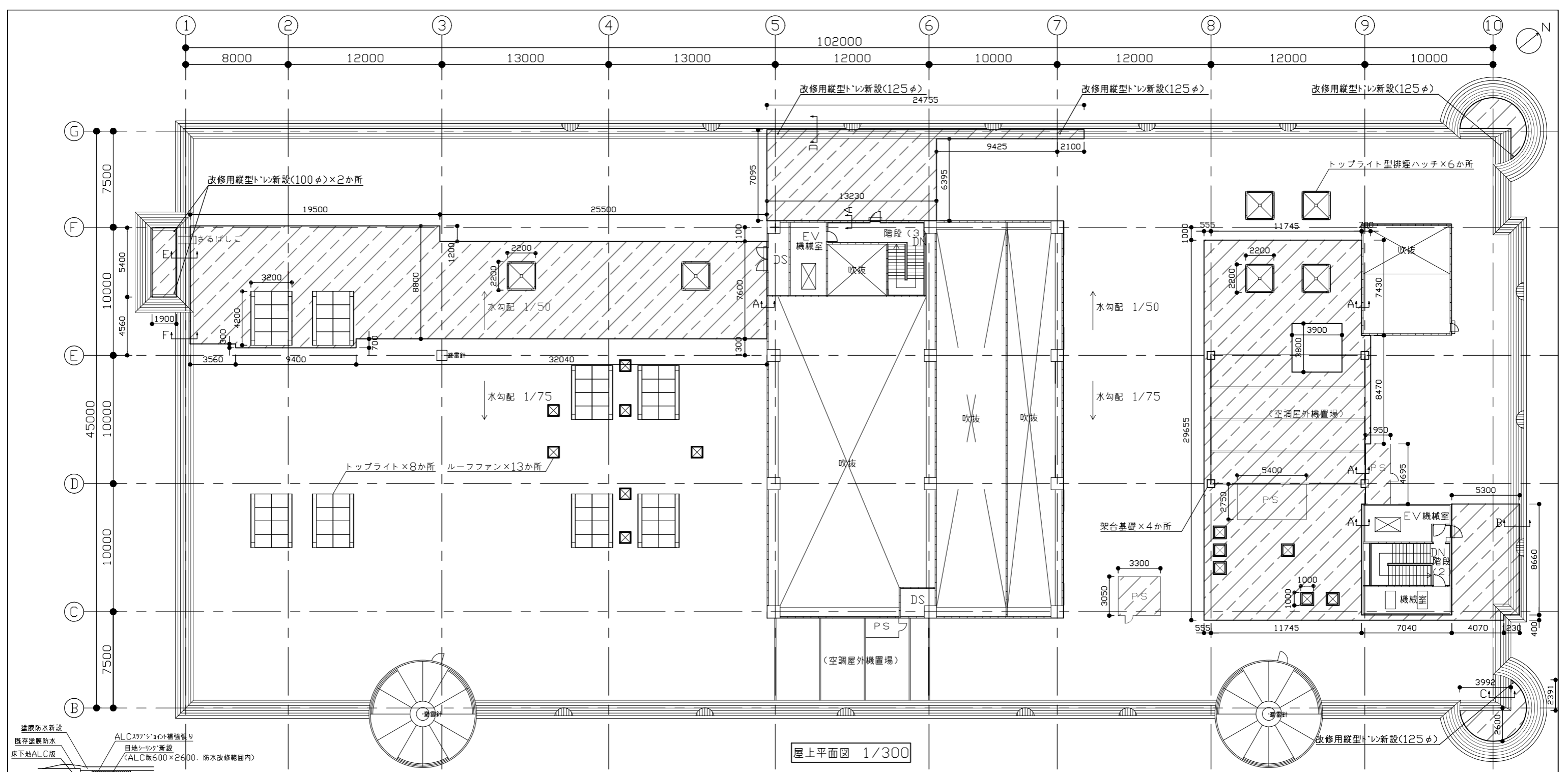
屋上平面図 1/800

/// ... 防水改修範囲を示す。

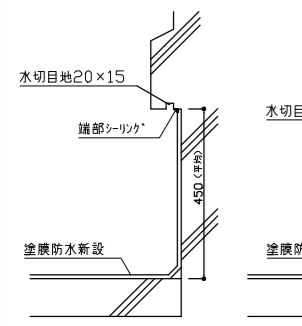
横須賀市資源循環部資源循環施設課		図番	1 / 3	図面名称	案内図、配置図			課長	係長	担当者
工事名	リサイクルプラザ 屋上防水改修工事			縮尺	1:800、1:3000(A3)	作図	令和3年 5月			



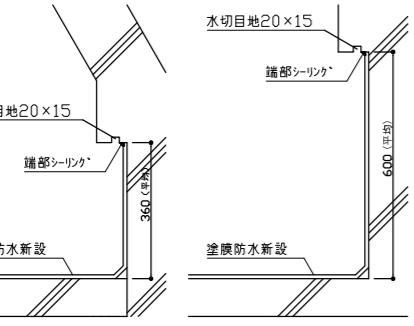
横須賀市資源循環部資源循環施設課		図番	2 / 3	図面名称	屋上平面図 (撤去図)		課長	係長	担当者
工事名	リトル・サ 屋上防水改修工事			縮尺	1:10、1:20、1:30、1:300 (A3)		作図	令和3年 5月	



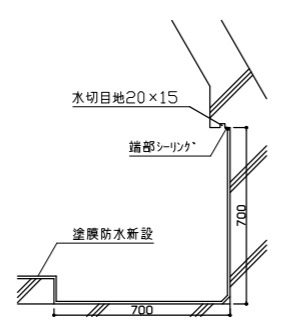
平場防水端部断面詳細図 1/10



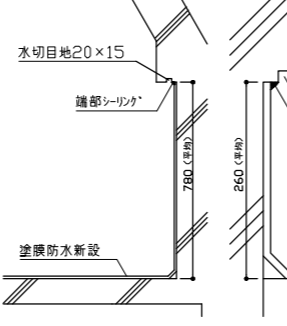
A断面詳細図 1/20



B断面詳細図 1/20



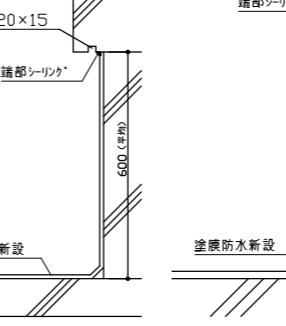
C断面詳細図 1/20



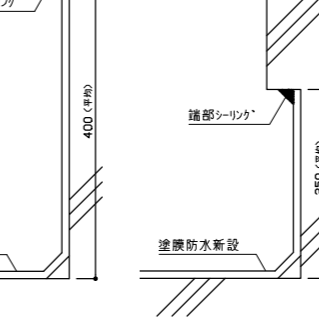
D断面詳細図 1/30



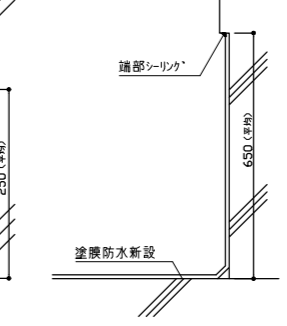
E断面詳細図 1/30



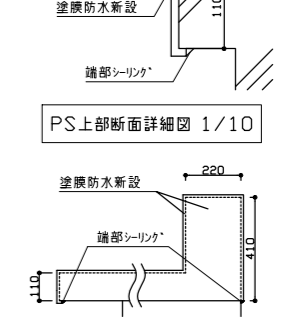
F断面詳細図 1/10



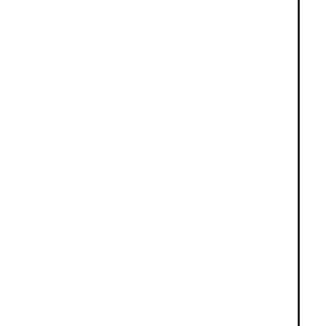
架台基礎断面詳細図 1/20



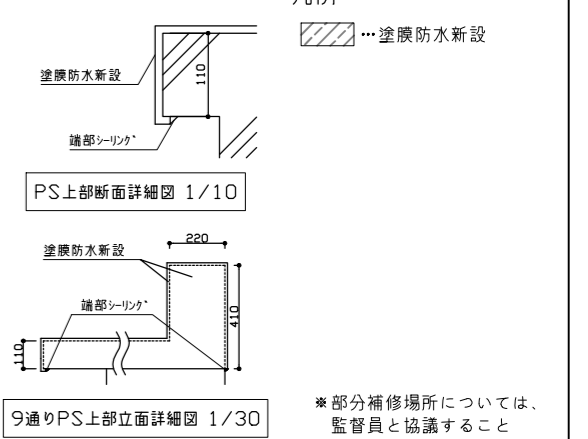
トップライト断面詳細図 1/10



ルーファン断面詳細図 1/10



PS下部断面詳細図 1/20



9通りPS上部立面詳細図 1/30

凡例
 ...塗膜防水新設

*部分補修場所については、監督員と協議すること

横須賀市資源循環部資源循環施設課		図番	3 / 3	図面名称	屋上平面図(改修図)		課長	係長	担当者
工事名	リクル°サ 屋上防水改修工事			縮尺	1:10、1:20、1:30、1:300(A3)		作図	令和3年 5月	