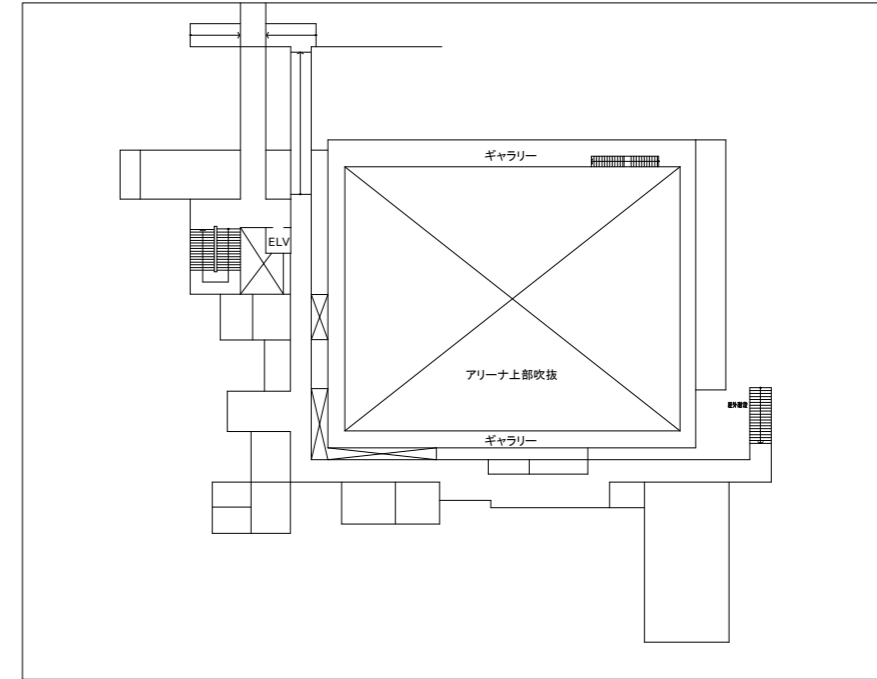
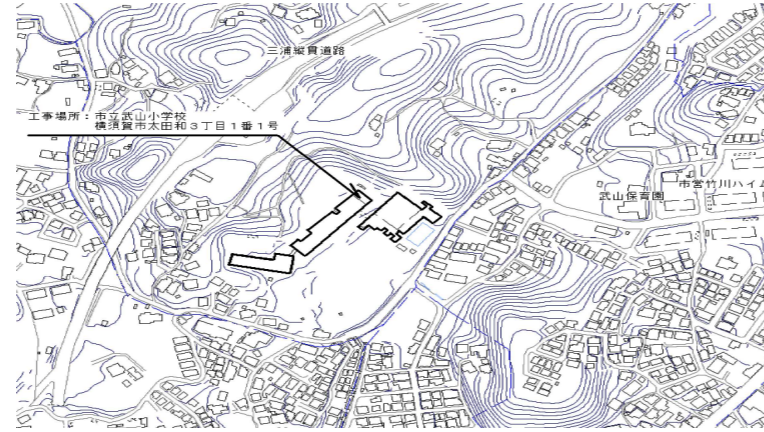
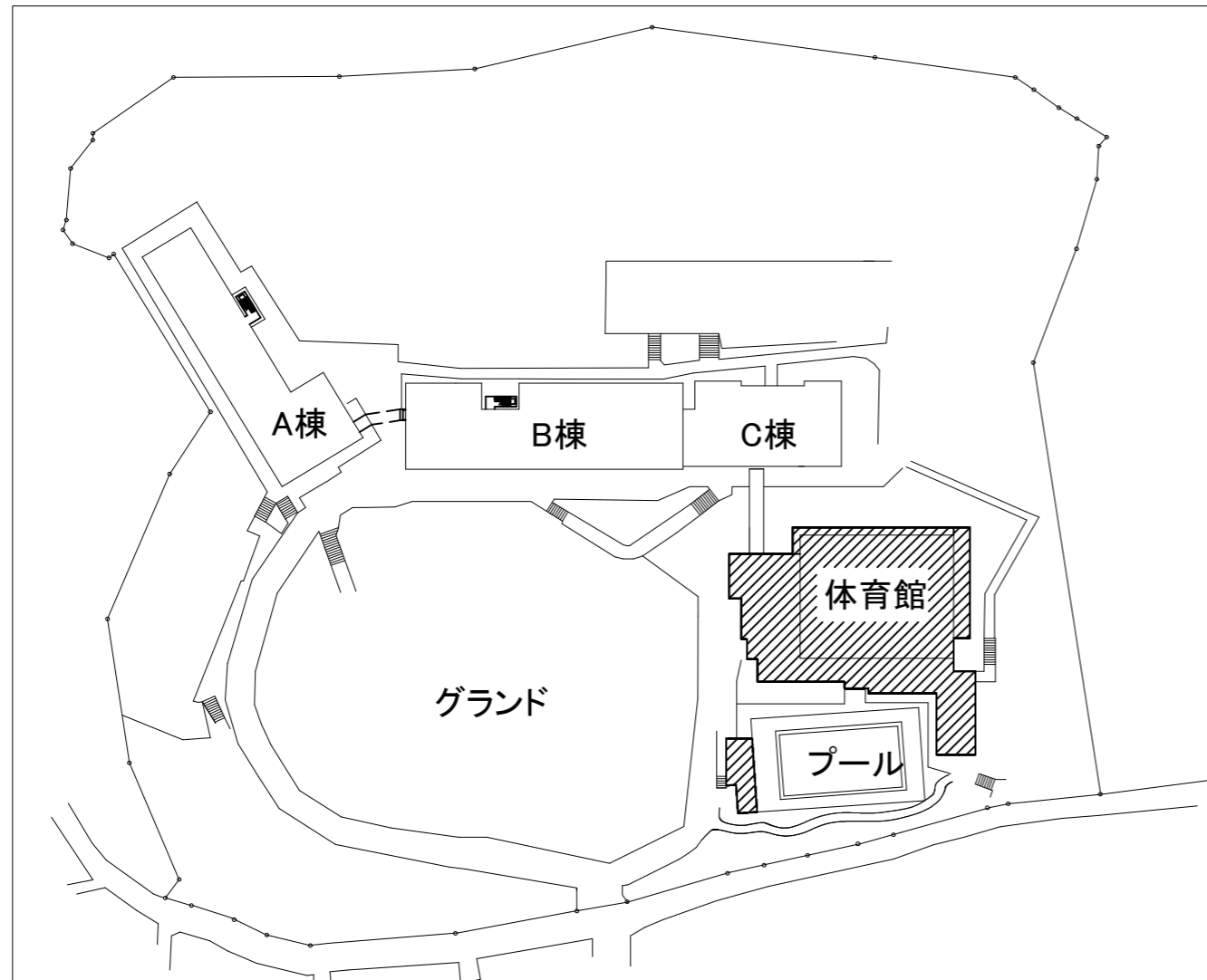


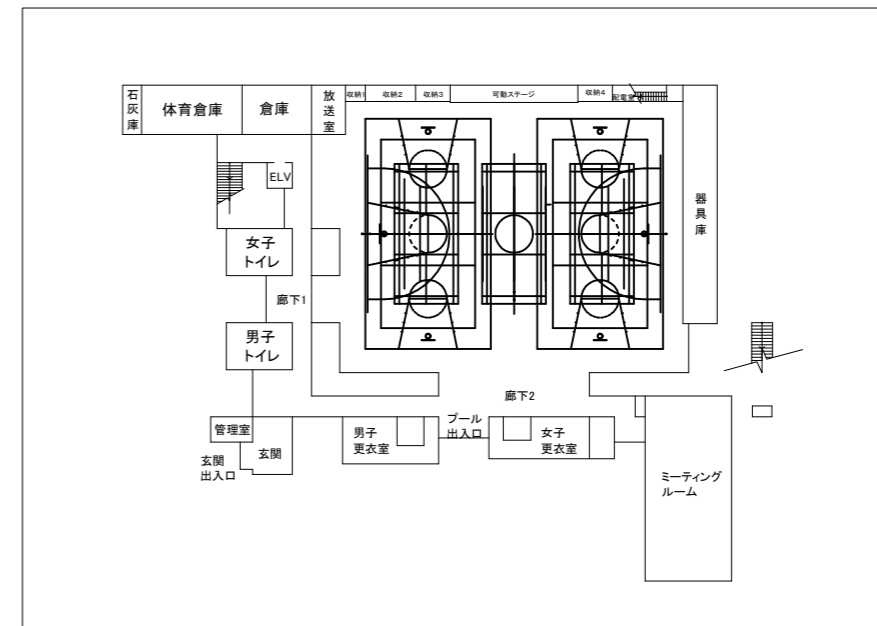
工事場所:市立武山小学校
横須賀市太田和3丁目1番1号



2階体育館平面図 1:500



1階平面図 1:1000



1階体育館平面図 1:500

工事名	市立武山小学校体育館改修電気設備工事			設計者資格 氏名	級建築士登録第 _____ 号			課長	主査等	担当者	横須賀市 都市部 公共建築課
図面名称	案内図・各階平面図	図番	1/10	縮尺	1:500 1:1000(A2)	作図	令和3年7月日				

凡例

図中特記無き記号は以下の通り

- IE1.6×2,E1.6(既設配管)
- IE1.6×3,E1.6(既設配管)
- IE2.0×2,E1.6(既設配管)
- EE1.6-2C×2(天井隠ぺい)
- EE1.6-3C(天井隠ぺい)
- EE1.6-3C(天井隠ぺい)
nは本数
- EE1.6-3C(鉄骨クリップ留)
nは本数
- EE1.6-3C(既設PF管)
- EM-FP-C1.6-2C(鉄骨クリップ留)
- EM-FP-C2.0-2C(鉄骨クリップ留)
nは本数
- FCPEE1.2-1P(天井隠ぺい)
- FCPEE1.2-1P(鉄骨クリップ留)
nは本数
- 分布型感知器(空気管式):引替え
メッセージ付
- 既設分電盤L-1改修
リモコンリレー17回路(更新)
リモコンランス(更新)
リモコン制御用盤内配線(更新)
- 既設分電盤L-2改修
リモコンリレー17回路(更新)
リモコンランス(更新)
リモコン制御用盤内配線(更新)
伝送ユニット(更新)
昇降装置3回路(撤去)
昇降装置用リモコン3回路(撤去)
開口補修
- 直流電源装置
入力AC100V
蓄電池出力DC108V7.0Ah(20時間率以上)
出力容量400w以上
既設安定器収納盤に収容

- A** 照明器具A
LED高天井用
落下防止ワイヤ共
公共型番:LSR2M-170LZ
- B** 照明器具B
LEDダウンライト
公共型番:LRS1-08LN
- C** 照明器具C
一体型LEDウォールライト
直付,防雨型,ステンレス製,センサ機能付
昼光色,20形
- D** 照明器具D
一体型LEDブラケット
壁掛,防雨型,昼光色,60形電球相当
器具光束:80lm程度
- E** 保安灯E
LED中～高天井用
直付,電源別置型
ハロゲン電球100形相当
落下防止ワイヤ共
- LED避難口誘導灯 B級
公共型番:SH1-FBF20-BL
ガードプレート再使用
- コンセント 2P15A
2口,接地極,接地端子付
ガードプレート付
- リモコンスイッチ
nは回路数
- 調光スイッチ 信号2線式
nは回路数
- 自動点滅器
※取外し再取
- 時計
新設
屋外,ステンレス製,壁掛型,φ700
DC3.6V
撤去
屋外,銅製,壁掛型,φ550
DC3.6V

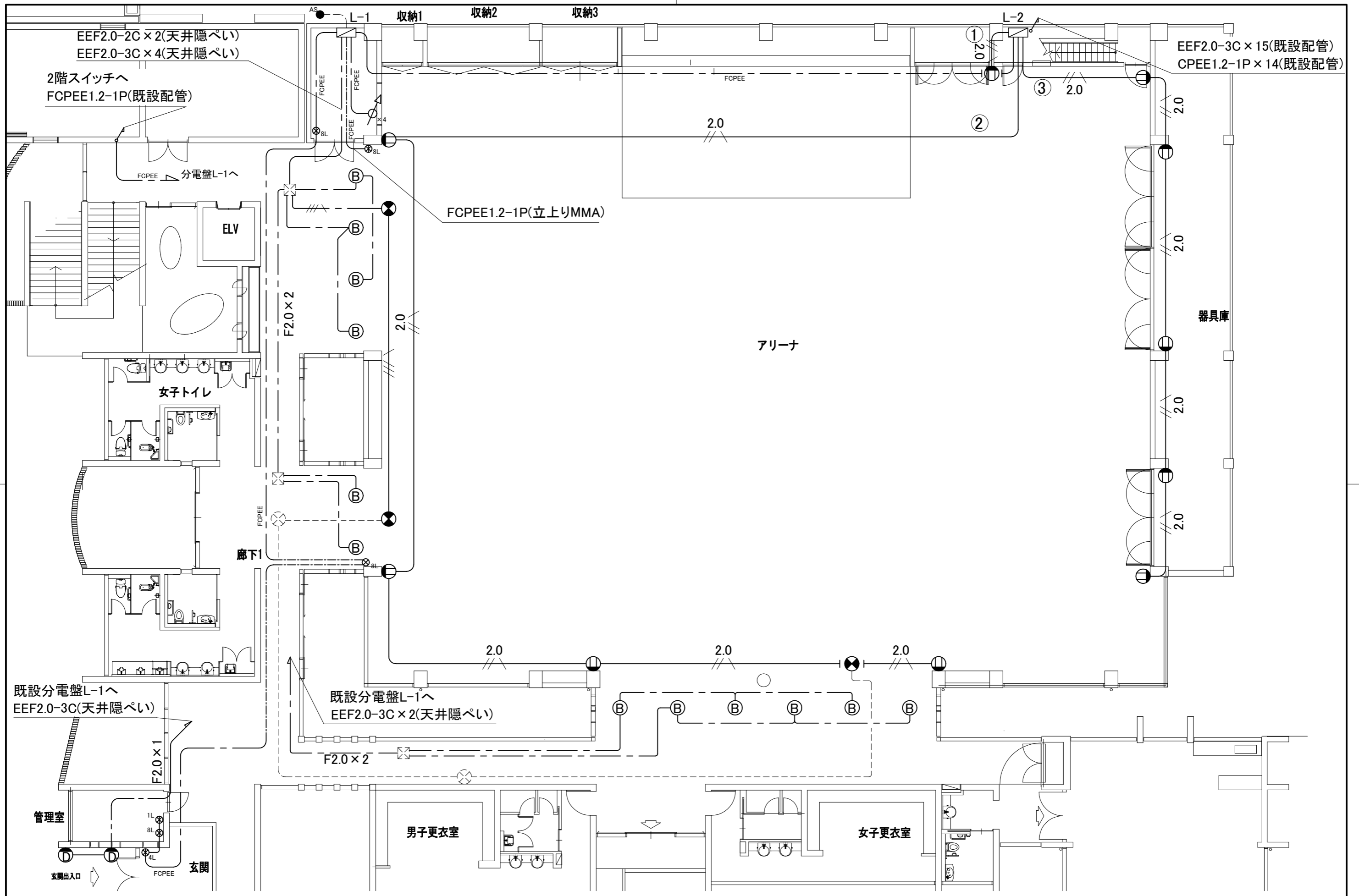
- IE1.6×2,E1.6(既設配管):配線のみ撤去
- IE1.6×3,E1.6(既設配管):配線のみ撤去
- IE2.0×2,E1.6(既設配管):配線のみ撤去
- EE1.6-2C×2(天井隠ぺい):撤去
- EE1.6-3C(天井隠ぺい):撤去
- EE1.6-3C(天井隠ぺい):撤去
nは本数
- EE1.6-3C(鉄骨クリップ留):撤去
nは本数
- EE1.6-3C(既設PF管):撤去
- CPEE1.2-1P(天井隠ぺい):撤去
- F** 照明器具F:撤去
昇降装置付ダウンライト
MF400w
- G** 照明器具G:撤去
ダウンライト
FHT32w×1
- H** 照明器具H:撤去
シーリングライト
直付,防雨型,センサ機能付
EFD12w×1
- I** 照明器具I:撤去
ブラケット照明
壁掛,防雨型
EFD12w×1
- 避難口誘導灯 B級:撤去
ガードプレート再使用
- コンセント 2P15A:撤去
2口,接地極,ガードプレート付
- リモコンスイッチ:撤去
nは回路数
- 安定器収納盤
安定器×48:撤去
盤:残置

- 配管配線(既設)
- ブルボックス(既設)
- 照明器具(既設)
- 避難口誘導灯(既設)
- 電灯分電盤(既設)
- 端子盤(既設)
- 手元開閉器盤(既設)
- 検出部(既設)
- 機器収納箱(既設)
- 空調機(別途機械設備工事)

注記

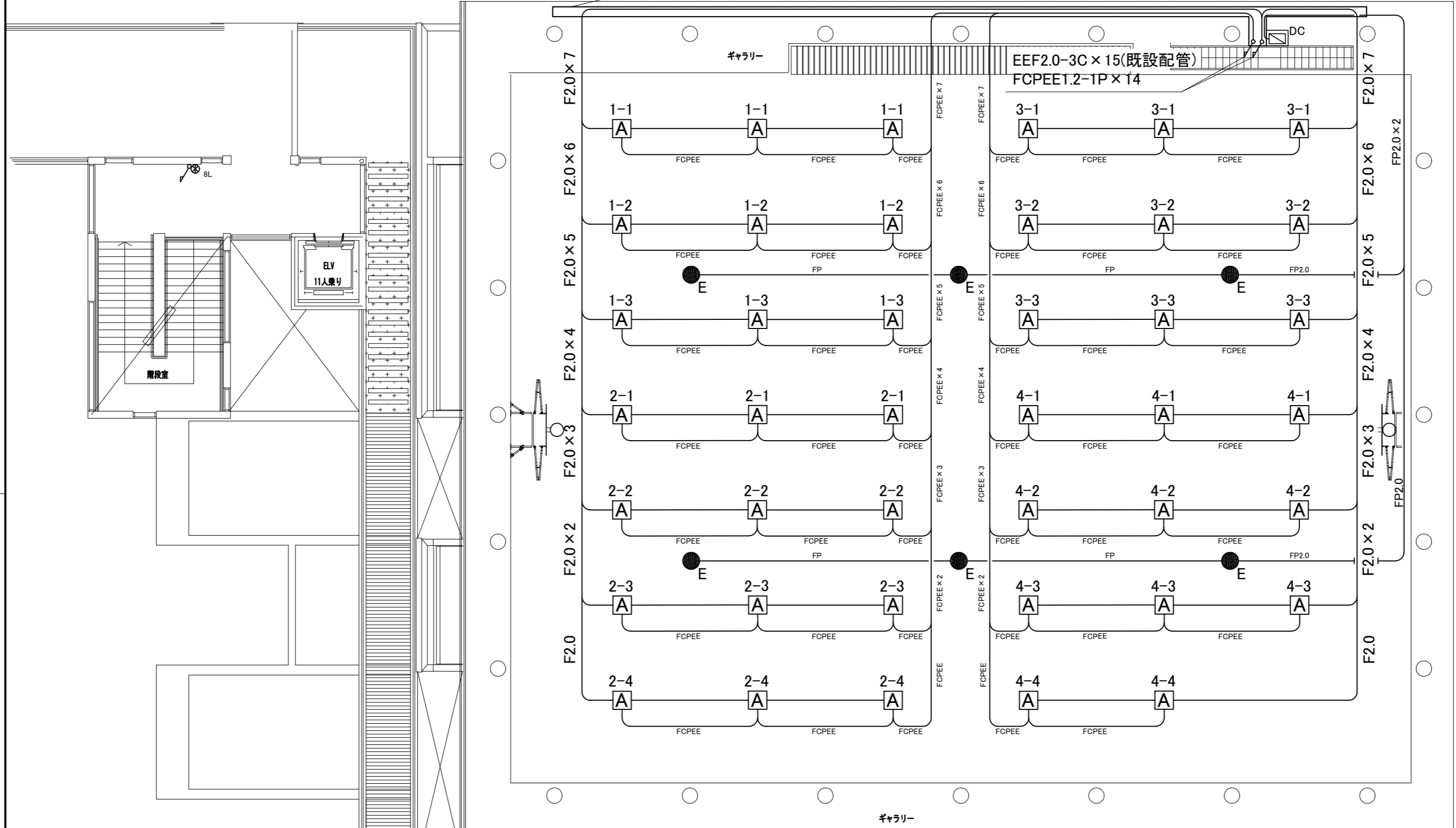
- ・露出配管は溶解亜鉛メッキ(厚鋼電線管)とする。
- ・支持金具、ビス等はステンレス製とする。
- ・室外機の接続部は金属製可とう電線管(防水)を使用すること。

工事名	市立武山小学校体育館改修電気設備工事			設計者資格氏名	級建築士登録第 号			課長	主査等	担当者	横須賀市 都市部 公共建築課
図面名称	凡例	図番	2/10	縮尺	-	作図	令和3年7月日				

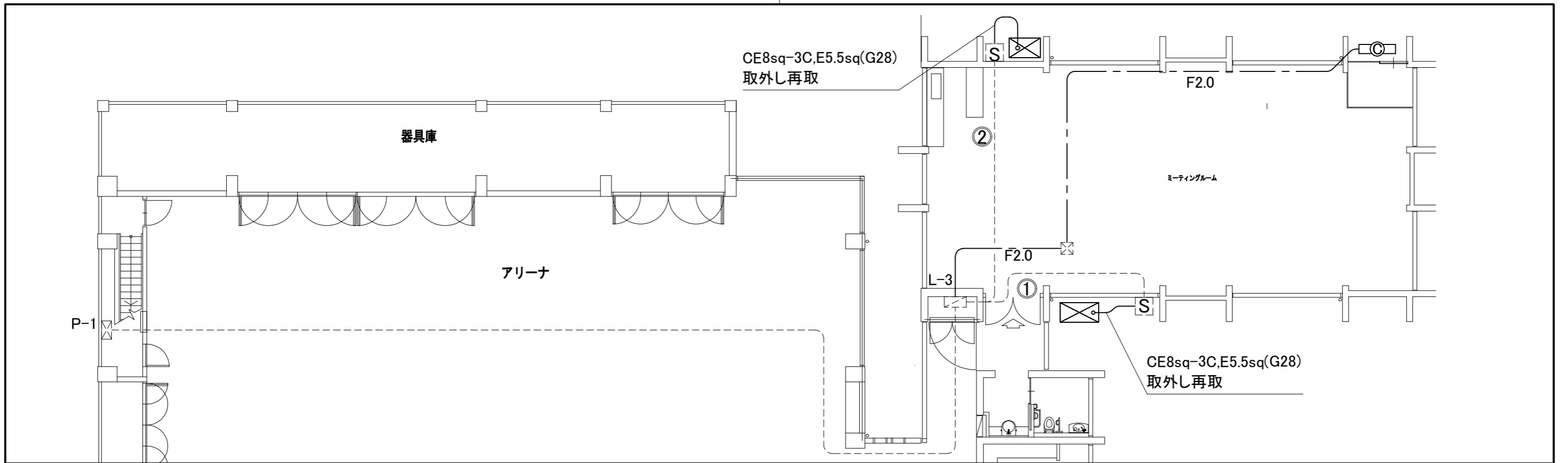


工事名	市立武山小学校体育館改修電気設備工事			設計者資格 氏名	級建築士登録第 _____ 号		課長	主査等	担当者	横須賀市 都市部 公共建築課
図面名称	1階電灯・コンセント改修図	図番	3/10	縮尺	1:100 (A2)	作図	令和3年7月日			

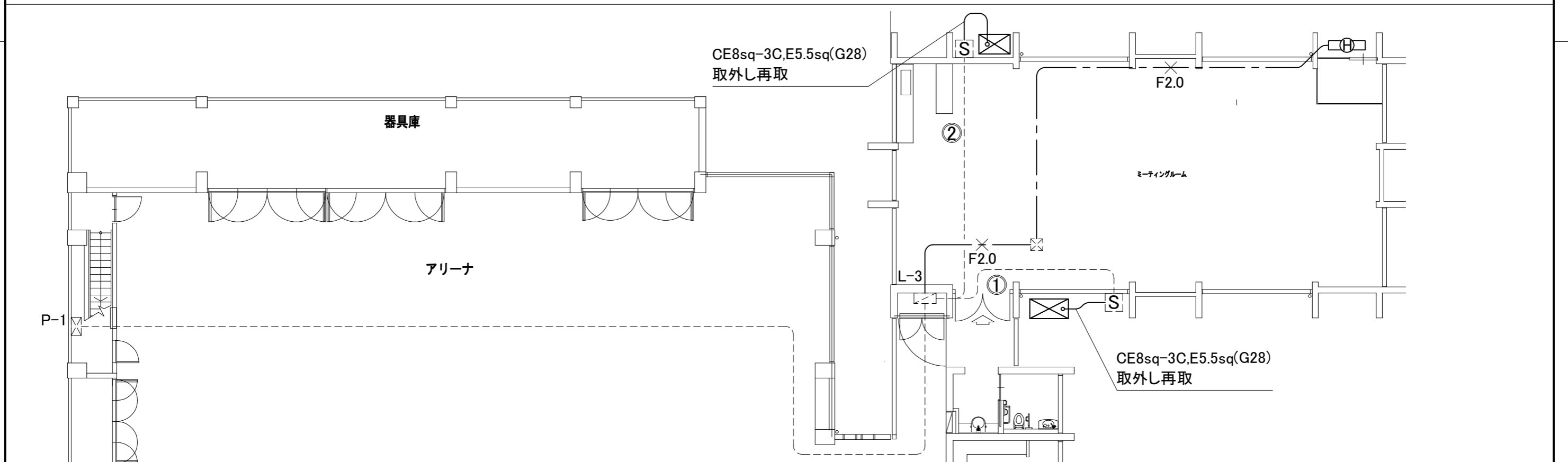
ケーブルラックW:400底蓋共
取外し再取付



工事名	市立武山小学校体育館改修電気設備工事			設計者資格 氏名	級建築士登録第 _____ 号		課長	主査等	担当者	横須賀市 都市部 公共建築課
図面名称	2階電灯・コンセント改修図	図番	4/10	縮尺	1:100 (A2)	作図	令和3年7月日			

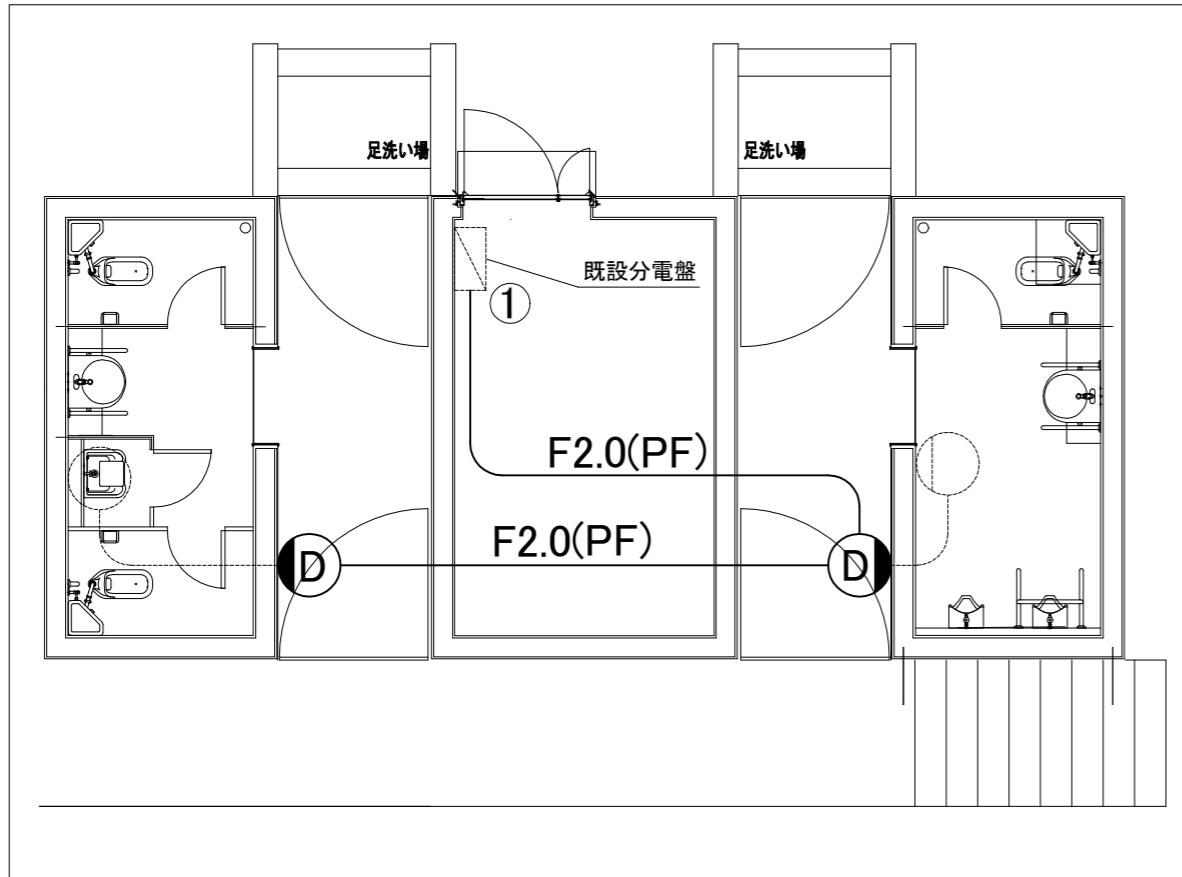


外壁改修図 1:100

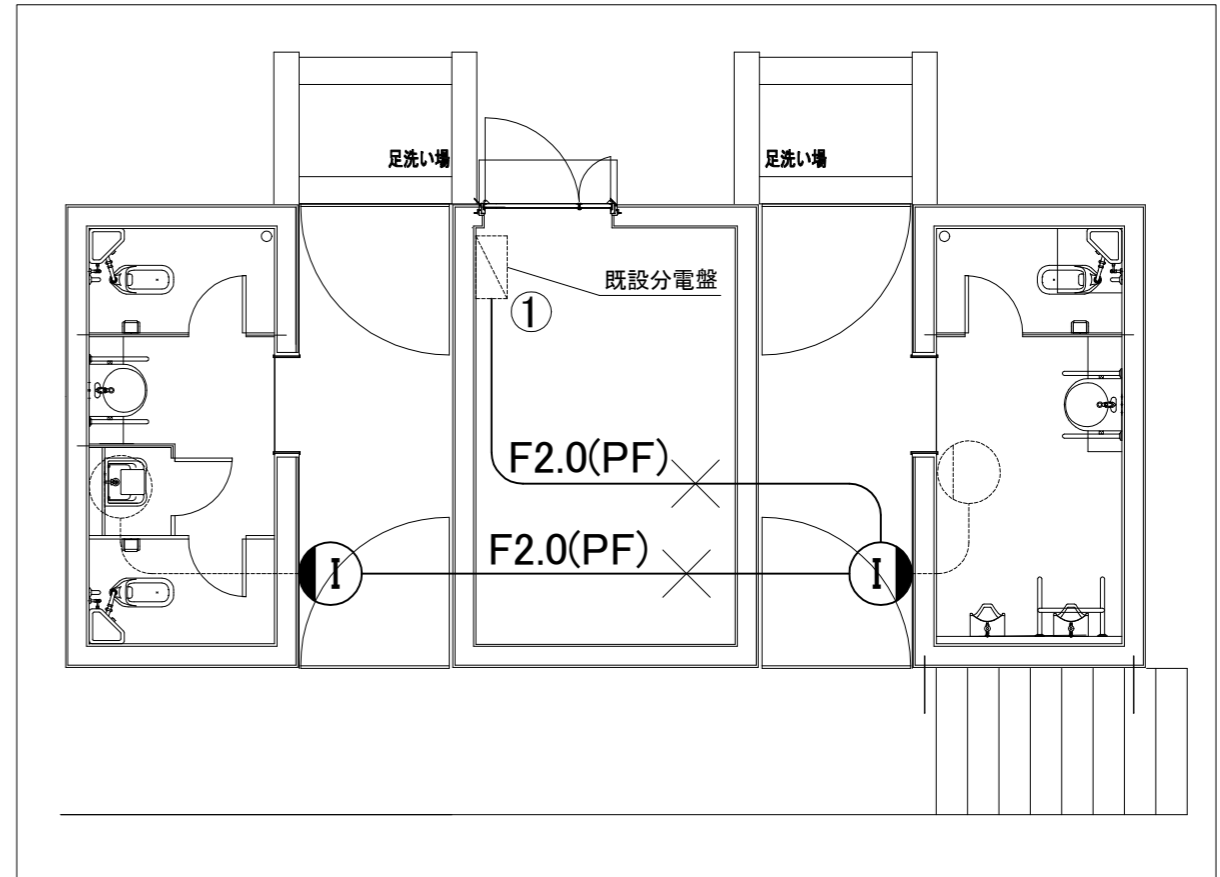


外壁撤去図 1:100

工事名	市立武山小学校体育館改修電気設備工事			設計者資格 氏名	級建築士登録第 _____ 号			課長	主査等	担当者	横須賀市 都市部 公共建築課
図面名称	外壁改修図・撤去図	図番	5/10	縮尺	1:100(A2)	作図	令和3年7月日				

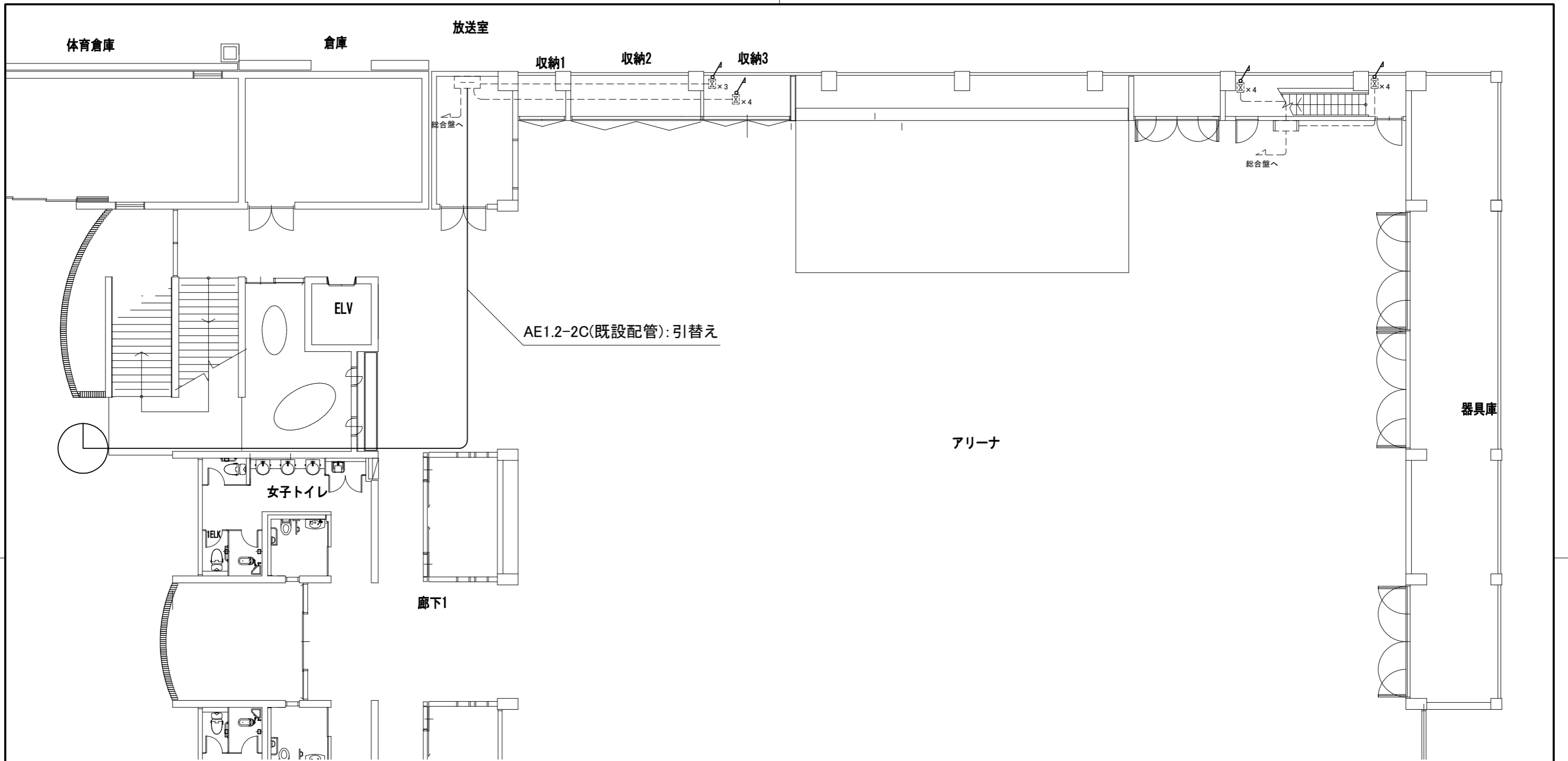


トイレ外壁改修図 1:50



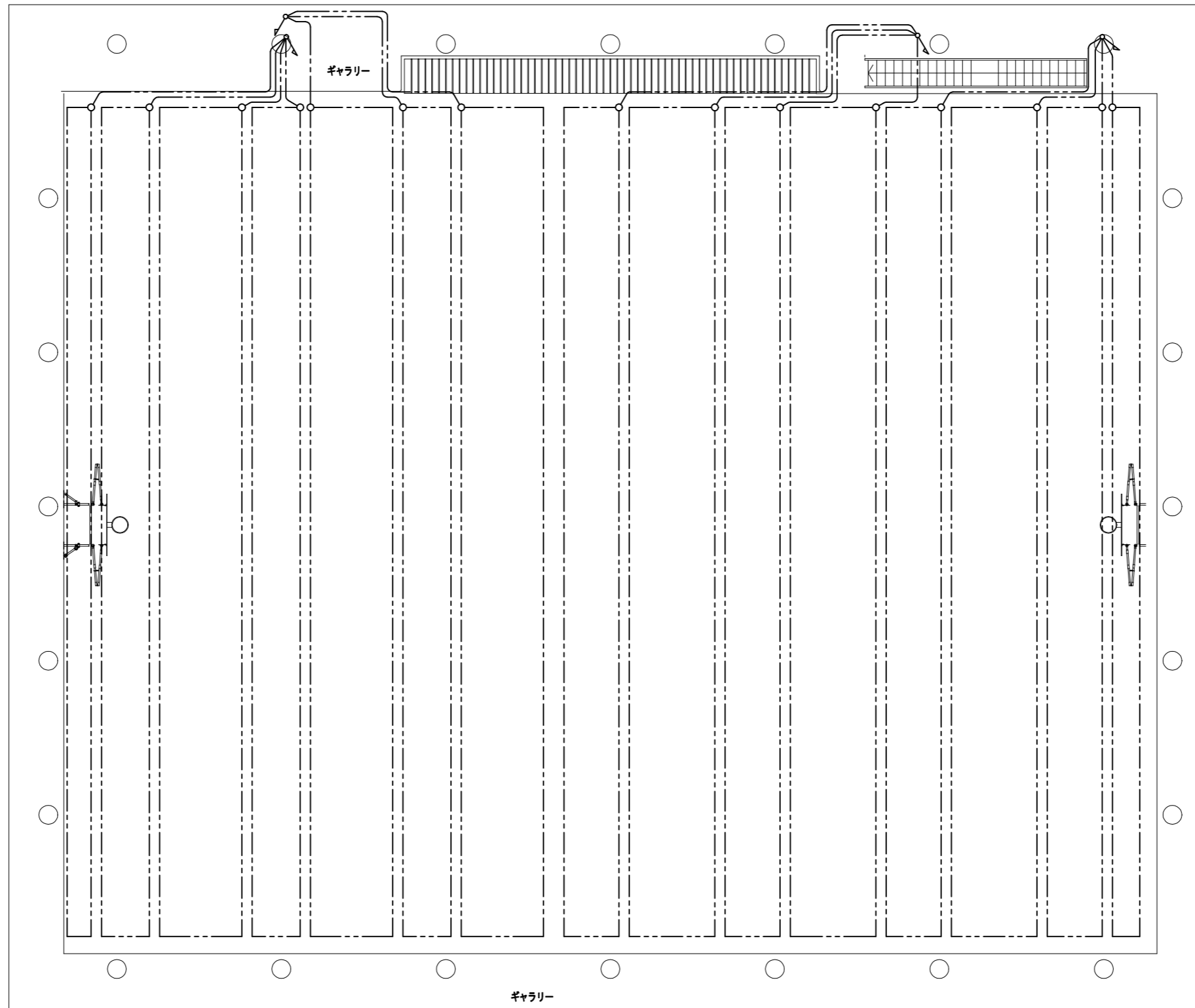
トイレ外壁撤去図 1:50

工事名	市立武山小学校体育館改修電気設備工事			設計者資格 氏名	級建築士登録第 _____ 号		課長	主査等	担当者	横須賀市 都市部 公共建築課
図面名称	トイレ外壁改修図・撤去図	図番	6/10	縮尺	1:50 (A2)	作図	令和3年7月 日			



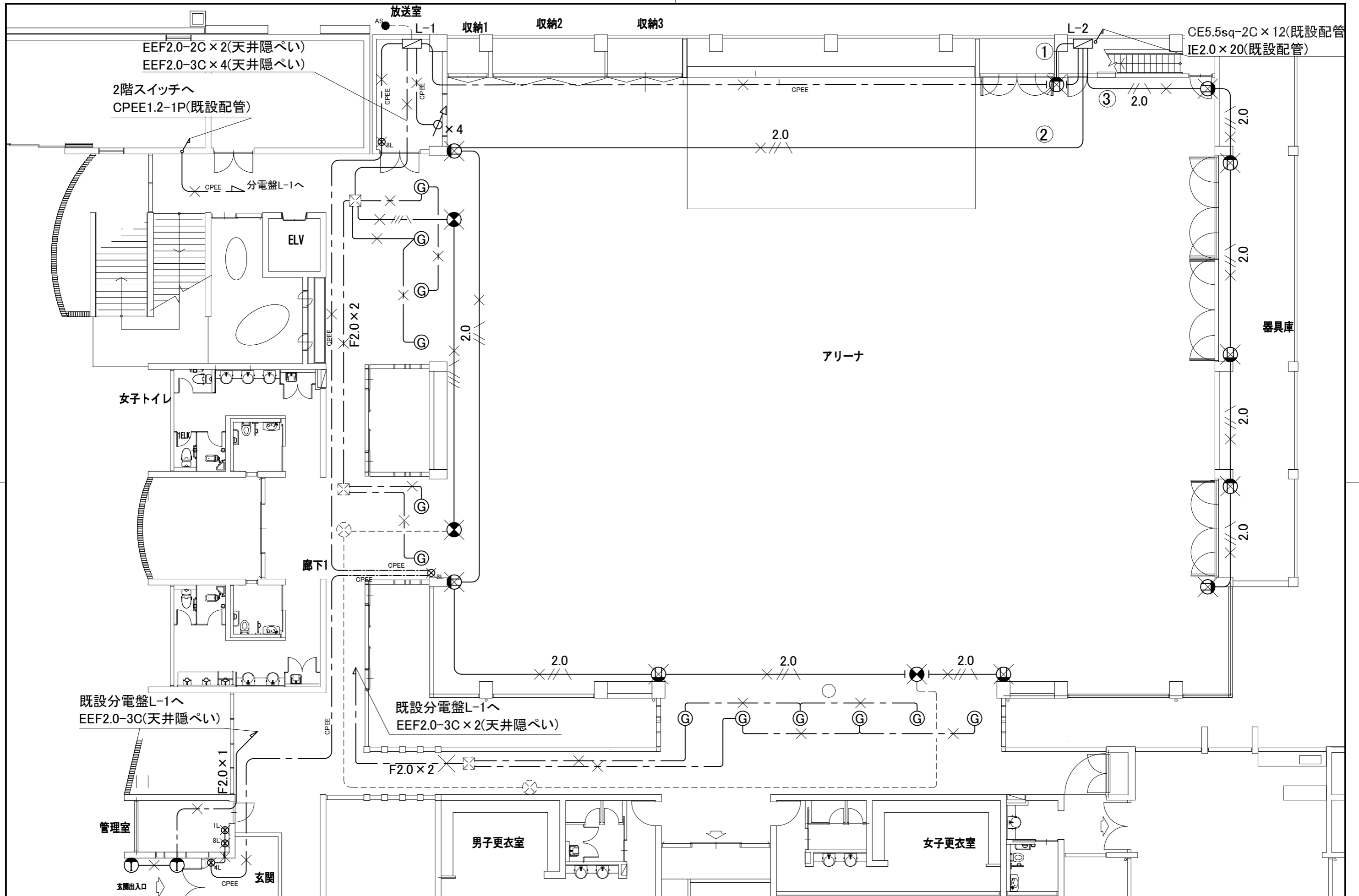
1階弱電設備改修図 1:100

工事名	市立武山小学校体育館改修電気設備工事			設計者資格 氏名	級建築士登録第 _____ 号			課長	主査等	担当者	横須賀市 都市部 公共建築課
図面名称	1階弱電設備改修図	図番	7/10	縮尺	1:100(A2)	作図	令和3年7月日				



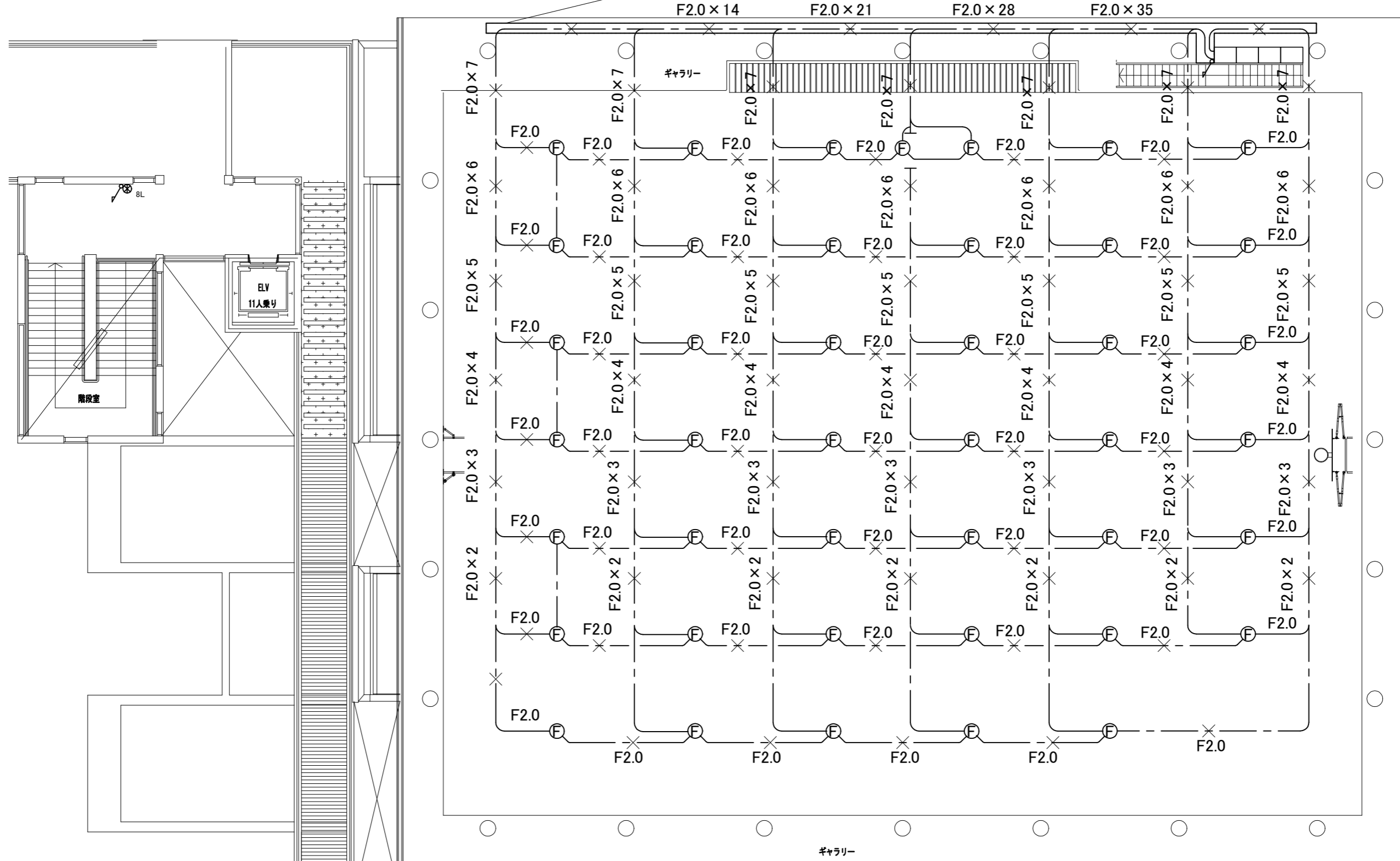
2階弱電設備改修図 1:100

工事名	市立武山小学校体育館改修電気設備工事			設計者資格 氏名	級建築士登録第 _____ 号		課長	主査等	担当者	横須賀市 都市部 公共建築課
図面名称	2階弱電設備改修図	図番	8/10	縮尺	1:100(A2)	作図	令和3年7月日			



工事名	市立武山小学校体育館改修電気設備工事			設計者資格 氏名	級建築士登録第 _____ 号		課長	主査等	担当者	横須賀市 都市部 公共建築課
図面名称	1階電灯・コンセント撤去図	図番	9/10	縮尺	1:100 (A2)	作図	令和3年7月日			

ケーブルラックW:400底蓋共
取外し再取付



工事名	市立武山小学校体育館改修電気設備工事		設計者資格 氏名	級建築士登録第 _____ 号		課長	主査等	担当者	横須賀市 都市部 公共建築課
図面名称	1階電灯・コンセント撤去図	図番	10/10	縮尺	1:100(A2)	作図	令和3年7月日		