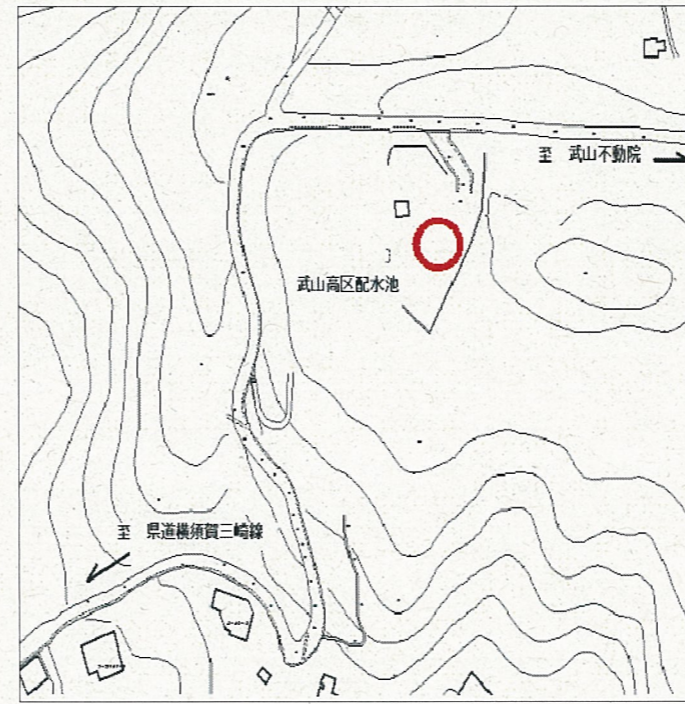


武山高区ポンプ所 案内図 (S=non)



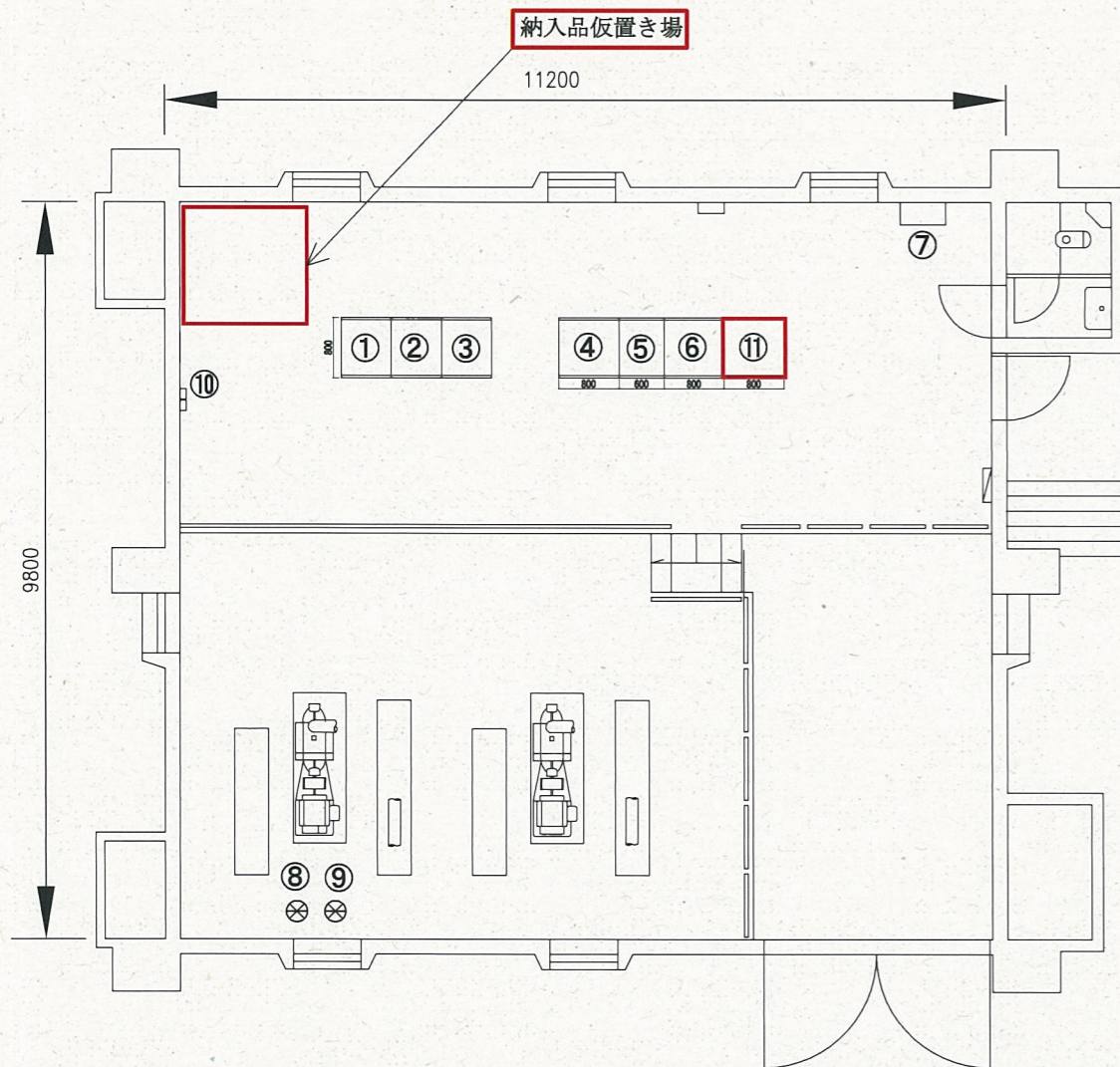
武山高区配水池 案内図 (S=non)

設計図 1/4 枚

工事名	武山高区ポンプ所ほかテレメータ設備更新工事
工事場所	横須賀市武3丁目3575番地 ほか1か所
図面名称	武山高区ポンプ所案内図、平面図(今回) 武山高区配水池案内図
図面番号	
施工業者	

令和 3 年(2021 年) 6月

課長	係長	設計	監督	検査員
横須賀市 上下水道局 技術部 浄水課				私道



武山高区ポンプ所 平面図(今回) (S=1/100)

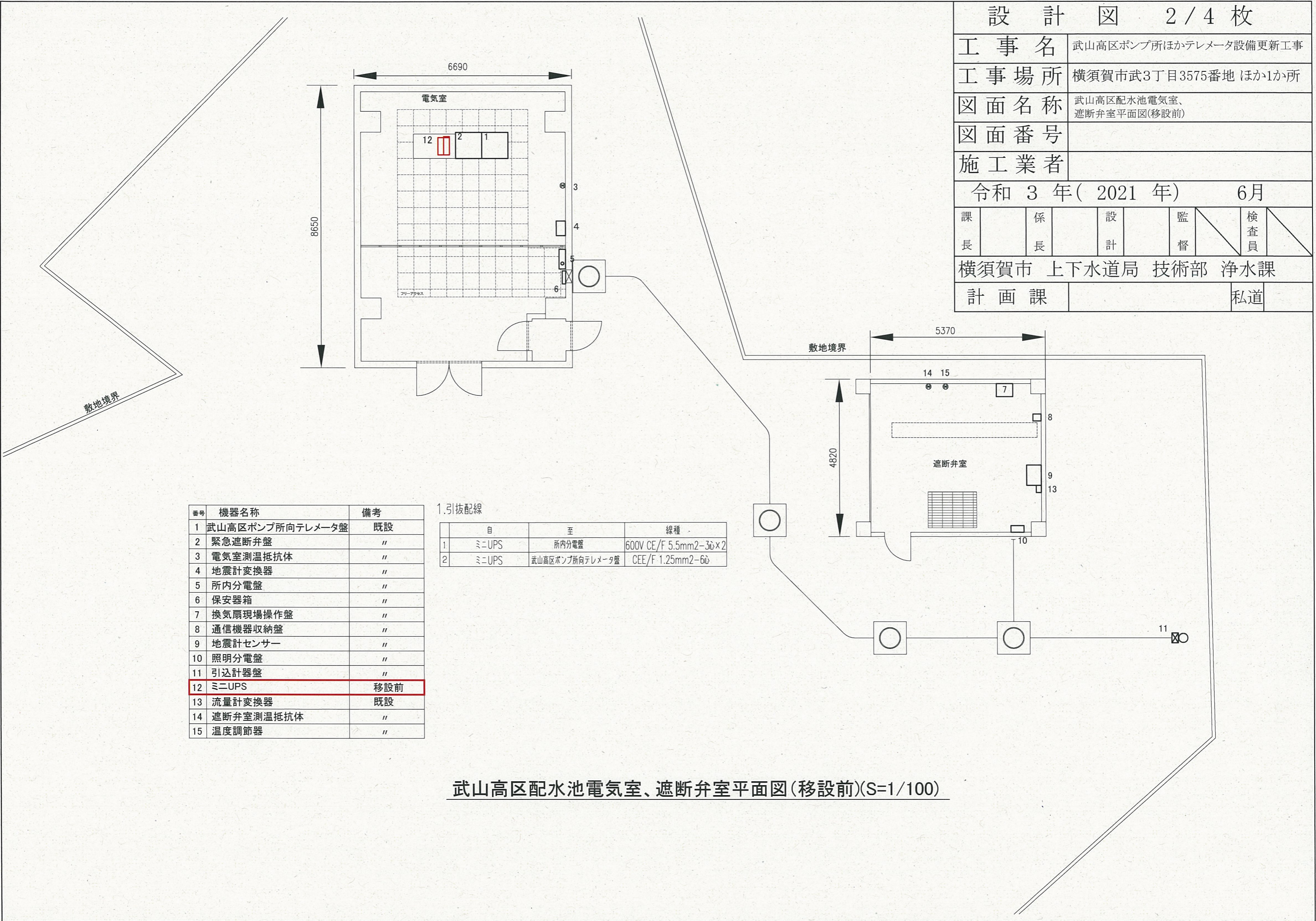
■工事概要

- ・計装・テレメータ盤(武山高区ポンプ所) 1面
- ・計装・テレメータ・緊急遮断弁盤(武山高区配水池) 1面
- ・圧力伝送器 2台
- ・地震計 1台
- ・投込式水位計 2台

番号	盤名称	備考
①	No. 1 ポンプ盤	既設
②	No. 2 ポンプ盤	〃
③	補機盤	〃
④	計装盤	〃
⑤	テレメータ盤	〃
⑥	UPS 盤	〃
⑦	引込盤	〃
⑧	圧力伝送器(吐出)	〃
⑨	圧力伝送器(吸込)	〃
⑩	測温抵抗体	〃
⑪	計装・テレメータ盤	今回(設置のみ)

設計図 2/4 枚

工事名	武山高校ポンプ所ほかテレメータ設備更新工事					
工事場所	横須賀市武3丁目3575番地 ほか1か所					
図面名称	武山高校配水池電気室、遮断弁室平面図(移設前)					
図面番号						
施工業者						
令和 3 年 (2021 年) 6 月						
課長	係長	設計	監督	検査員		
横須賀市 上下水道局 技術部 浄水課						
計画課				私道		



番号	機器名称	備考
1	武山高校ポンプ所向テレメータ盤	既設
2	緊急遮断弁盤	〃
3	電気室测温抵抗体	〃
4	地震計変換器	〃
5	所内分電盤	〃
6	保安器箱	〃
7	換気扇現場操作盤	〃
8	通信機器収納盤	〃
9	地震計センサー	〃
10	照明分電盤	〃
11	引込計器盤	〃
12	ミニUPS	移設前
13	流量計変換器	既設
14	遮断弁室测温抵抗体	〃
15	温度調節器	〃

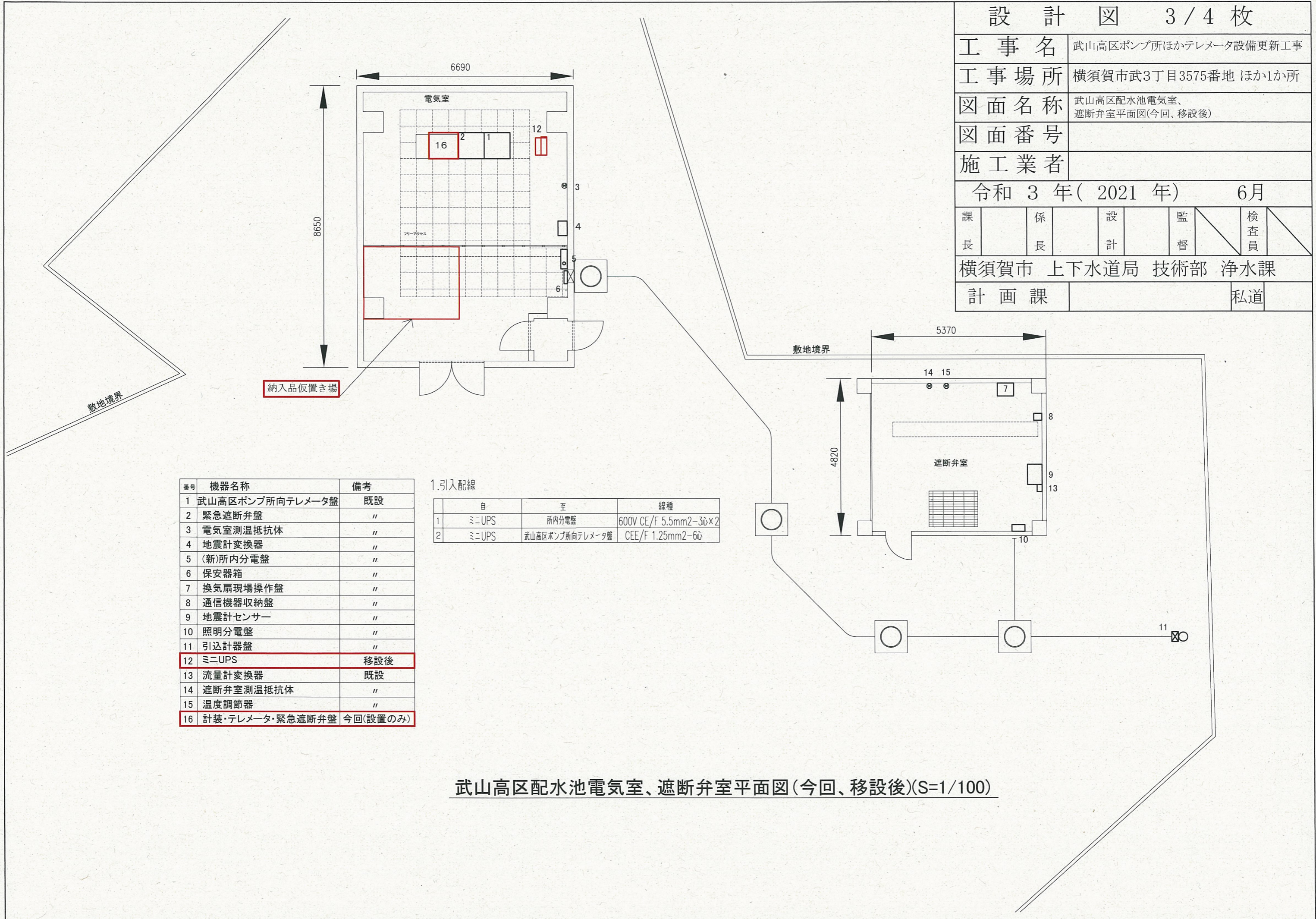
1.引抜配線

	自	至	線種
1	ミニUPS	所内分電盤	600V CE/F 5.5mm ² -3φ×2
2	ミニUPS	武山高校ポンプ所向テレメータ盤	CEE/F 1.25mm ² -6φ

武山高校配水池電気室、遮断弁室平面図(移設前)(S=1/100)

設計図 3/4枚

工事名	武山高校ポンプ所ほかテレメータ設備更新工事		
工事場所	横須賀市武3丁目3575番地 ほか1か所		
図面名称	武山高校配水池電気室、遮断弁室平面図(今回、移設後)		
図面番号			
施工業者			
令和3年(2021年) 6月			
課長	係長	設計	監督
			検査員
横須賀市 上下水道局 技術部 浄水課			
計画課		私道	



番号	機器名称	備考
1	武山高校ポンプ所向テレメータ盤	既設
2	緊急遮断弁盤	〃
3	電気室测温抵抗体	〃
4	地震計変換器	〃
5	(新)所内分電盤	〃
6	保安器箱	〃
7	換気扇現場操作盤	〃
8	通信機器収納盤	〃
9	地震計センサー	〃
10	照明分電盤	〃
11	引込計器盤	〃
12	ミニUPS	移設後
13	流量計変換器	既設
14	遮断弁室测温抵抗体	〃
15	温度調節器	〃
16	計装・テレメータ・緊急遮断弁盤	今回(設置のみ)

1.1 引入配線

	自	至	線種
1	ミニUPS	所内分電盤	600V CE/F 5.5mm ² -3心×2
2	ミニUPS	武山高校ポンプ所向テレメータ盤	CEE/F 1.25mm ² -6心

武山高校配水池電気室、遮断弁室平面図(今回、移設後)(S=1/100)

工事名	武山高校ポンプ所ほかテレメータ設備更新工事
工事場所	横須賀市武3丁目3575番地 ほか1か所
図面名称	PLC等構成例(参考)
図面番号	
施工業者	

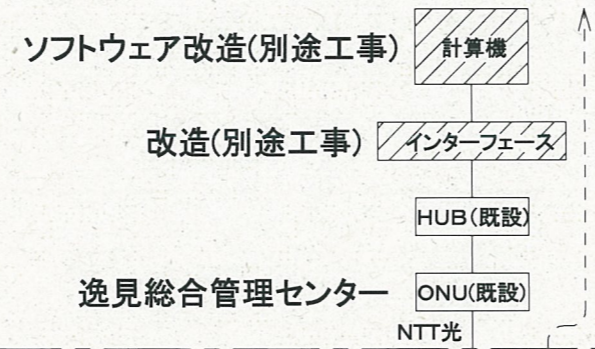
令和 3 年(2021 年) 6月

課長	係長	設計	監督	検査員
----	----	----	----	-----

横須賀市 上下水道局 技術部 浄水課

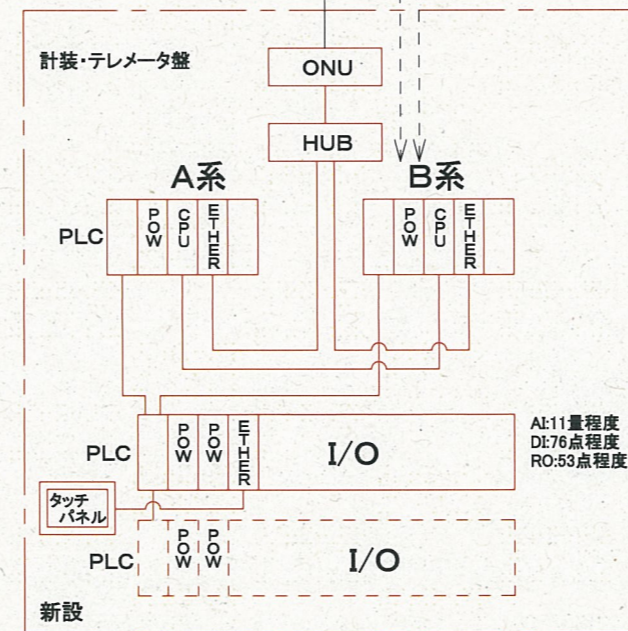
計画課 私道

PLC等構成例(参考)



NTT ビジネスイーサ網

武山高校ポンプ所



武山高校配水池

