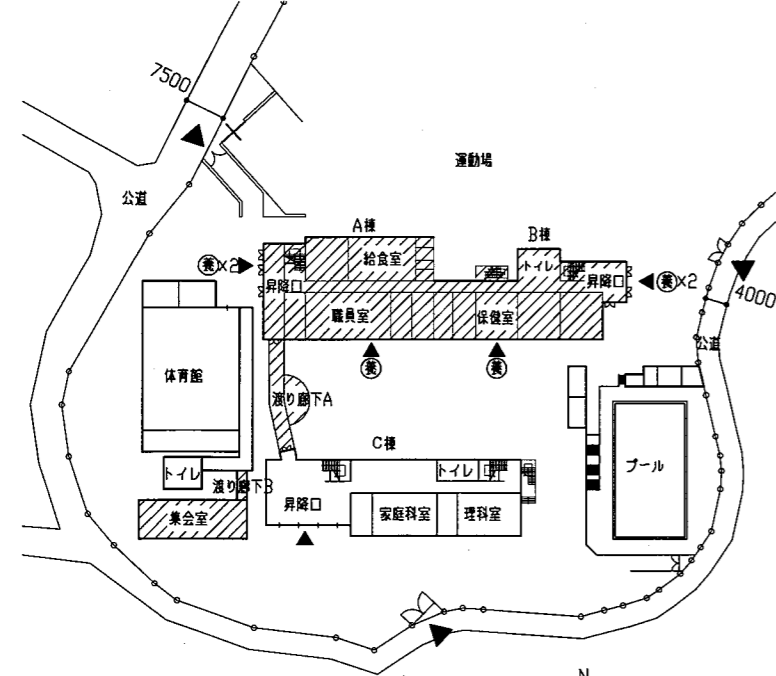


工事内容  
 ・A、B棟及び渡り廊下A外壁改修  
 ・鉄骨階段塗装改修  
 ・集会室及び渡り廊下B改修  
 ※電気設備、機械設備工事含む。  
 (凡例：斜線部分は工事位置を示す。)



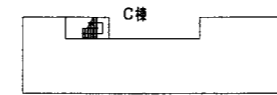
案内図

工事場所：市立城北小学校  
 横須賀市平作1丁目6番1号



配置図兼1階平面図 1/1000

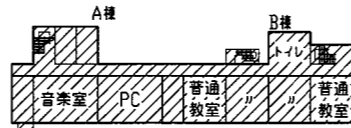
凡例：(●)養生防護欄(1.8m)設置範囲を示す。(参考)



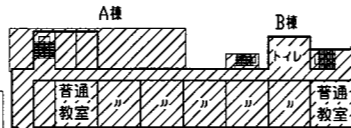
PH屋階平面図 1/1000



屋階平面図 1/1000



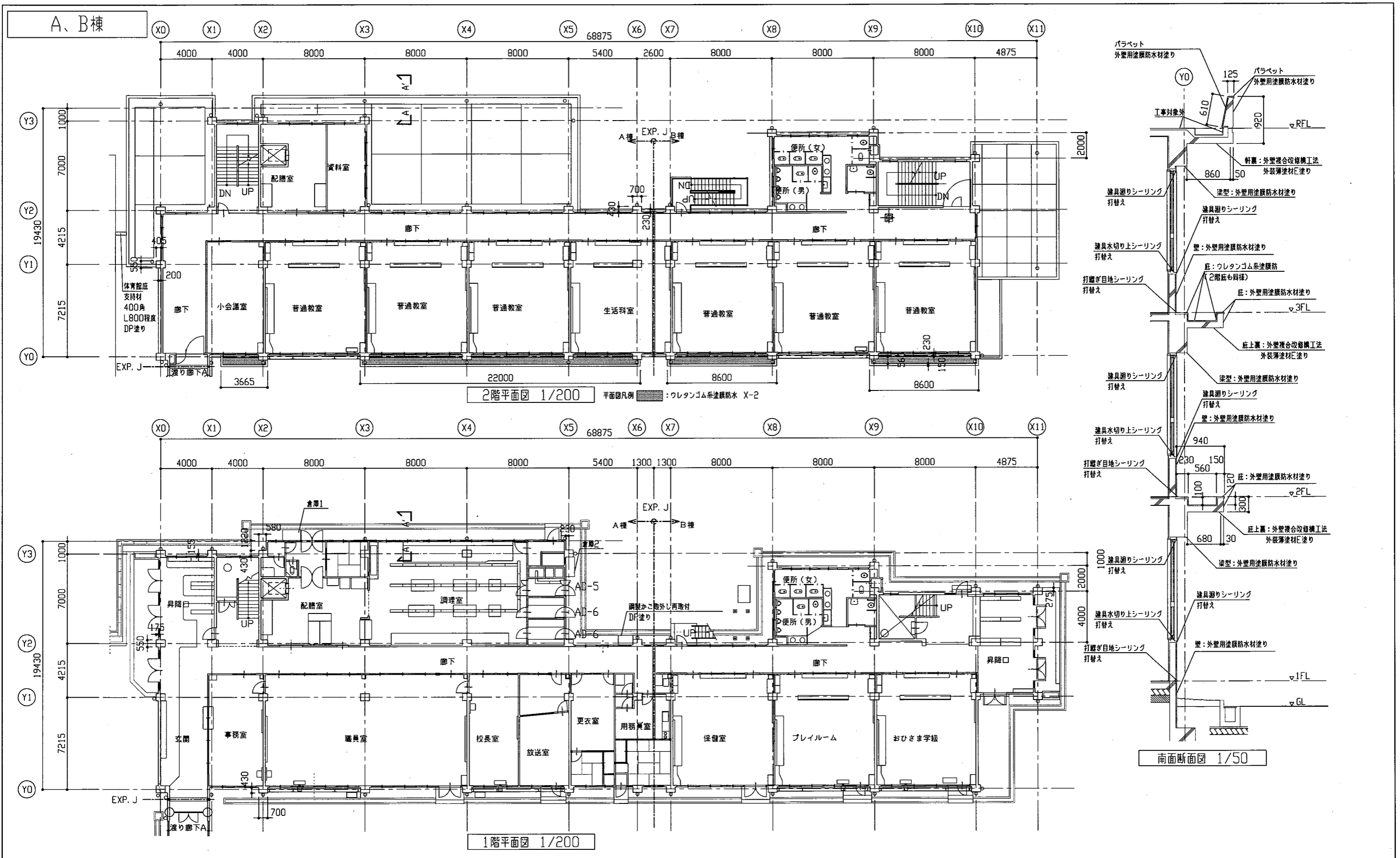
3階平面図 1/1000



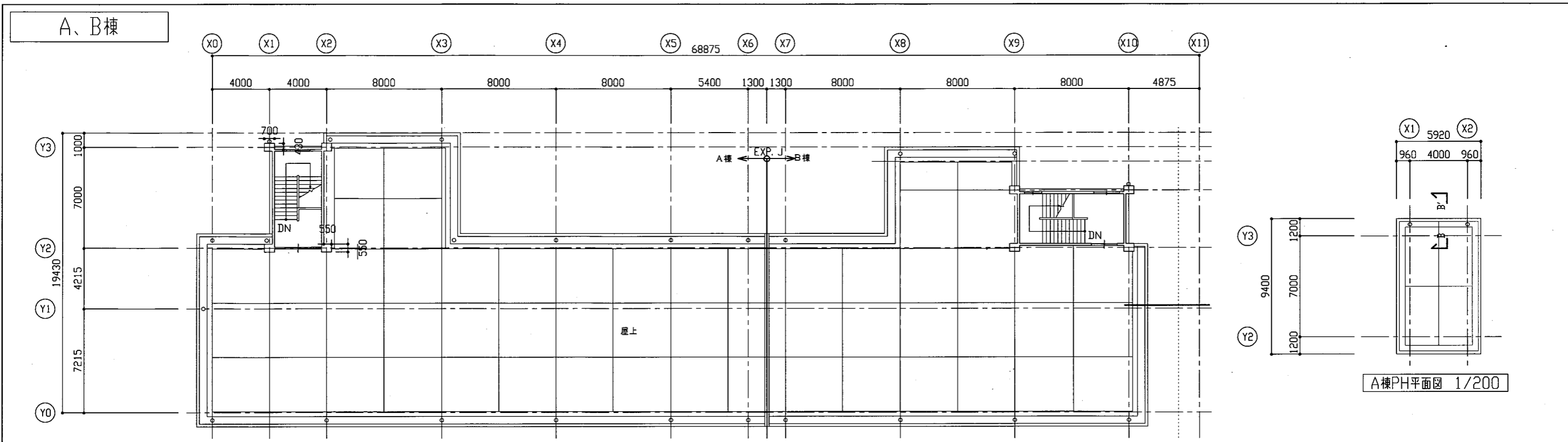
2階平面図 1/1000

仕上表	
A棟、B棟、鉄骨階段、渡り廊下A	
外壁塗装改修(A棟、B棟、鉄骨階段)仕様	外壁塗装改修(渡り廊下A)仕様
1-1. 壁、梁型、柱、巾木、庇、バラベット、笠木天端(耐震ブレース部)、鉄骨階段漏れ側面：既存塗膜 弾性系複層塗材E ・既存塗膜等の除去及び下地処理：高圧水洗工法(30MPa~50MPa) ・下地調整：C-1(既存活膜部)、C-2(既存腐蝕塗膜除去部 20.0m <sup>2</sup> ) ・仕上塗材：外壁用塗膜防水材塗り(ローラー さざぎ模様 シリコン仕上げ) 1-2. 壁：既存タイル面 ・清掃(水洗い 高圧水洗 15MPa程度)	1. 壁、梁、柱、巾木：既存塗膜 弾性系複層塗材E(下地調整材 アスベスト含有) ・既存塗膜等の除去：ディスクグラインダーケレン(電動ケレン併用)工法 乾式 負圧隔離養生(下地調整材まで撤去) ・下地調整：C-2 ・仕上塗材：外壁用塗膜防水材塗り(ローラー さざぎ模様 シリコン仕上げ)
2. 庇上裏(南面のみ)：既存塗膜 弾性系複層塗材E ・既存塗膜等の除去及び下地処理：高圧水洗工法(30MPa~50MPa) 外壁複合改修工法(ピンネット工法) ・仕上塗材：外装薄塗材E塗り(アクリルリシン吹付)	2. 上裏：既存塗膜 外装薄塗材E(下地調整材 アスベスト含有) ・既存塗膜等の除去：ディスクグラインダーケレン(電動ケレン併用)工法 乾式 負圧隔離養生(下地調整材まで撤去) ・下地調整：C-2 ・仕上塗材：外装薄塗材E塗り(アクリルリシン吹付)
3. 軒裏、鉄骨階段漏り場部上裏、庇上裏(南面庇を除く)：既存塗膜 外装薄塗材E ・既存塗膜等の除去及び下地処理：高圧水洗工法(30MPa~50MPa) 外壁複合改修工法(ピンネット工法) ・仕上塗材：外装薄塗材E塗り(アクリルリシン吹付)	3. 軒裏：既存塗膜 外装薄塗材E(下地調整材 アスベスト含有) ・既存塗膜等の除去：ディスクグラインダーケレン工法(電動ケレン併用) 乾式 負圧隔離養生(下地調整材まで撤去) ・下地処理：外壁複合改修工法(ピンネット工法) ・仕上塗材：外装薄塗材E塗り(アクリルリシン吹付)
外壁塗装改修下地補修	
○外壁補修調査範囲：上記 1~3 ○下地補修方法：ひび割れ部改修 Uカットシール材充填工法 欠損部改修 エポキシ樹脂モルタル充填工法(100×100 200か所) 鉄筋露出部改修 ケレン、防錆処理後、エポキシ樹脂モルタル充填工法(100×100 200か所) 浮き部改修 アンカーピンニング部分エポキシ樹脂注入工法(3000穴)	
防水改修	
○庇(外壁面を除く立上がり及び平場)：既存防水 ウレタン系塗膜防水 ・既存下地処理：水洗い(高圧水洗 15MPa程度)、補修調査、ひび割れ部改修(Uカット)のうえポリウレタン系シーリング(2.0mm以上のひび割れ 10.0m) ・新規防水：ウレタン系塗膜防水 X-2(密着工法 環境対応型 フッ素仕上げ) ○AW-21アルミ水切り天端(W140 L11620) ・鉄鋼面下地調整RC層 ・新規防水：ウレタン系塗膜防水 X-2(密着工法 環境対応型 フッ素仕上げ)	
○シーリング打替え	
・建具廻りシーリング：ポリウレタン系 15×10 ・建具水切り上シーリング：変成シリコン系 15×10 ・アルミ製EXP、Jカバー周囲：ポリウレタン系 20×10 ・耐震スリット：ポリウレタン系 30×10(23.9m) ・耐震ブレース部笠木シーリング打替え：ポリウレタン系 15×10 ・打継ぎ目地：ポリウレタン系 20×10	・金物取合いシーリング：ポリウレタン系 10×10(37.5m) ストープ排気口周囲φ300 配管支持金物3方 W150×H50 電気BOX周囲3方 W200×H200 鋼製掲示板3方 W1250×H950 冷媒管周囲 φ200 体育館底支持材周囲 L800程度
鉄部塗装改修	
○鉄鋼面：鉄骨階段、倉庫1、2層及び鋼製下地、鋼製建具、鋼製EXP、Jカバー、体育館底支持材、耐震ブレース、金具パネル面、鋼製かこ(W1250×H1050×D650 3.5m <sup>2</sup> ) ・耐候性塗料(DP)塗りB種(上塗り1級 フッ素)下地調整R2種 ○垂れ込み面(電気配管) ・耐候性塗料(DP)塗りB種(上塗り1級 フッ素)下地調整R2種(幅幅 40.0m)	
その他	
・壁といれ撤去新設(φ100 硬質ポリ塩化ビニル管(カラーVP管) ステンレス製支持金物φ1200) ・暖房機排気口カバー 取外し再取付 7か所 ・消火器ボックス取外し再取付 1か所 ・鋼製かこ 取外し再取付 1か所 ・網戸取外し再取付(W900×H600程度 下レールW1800程度共) 14か所 ・看板撤去(木製 350×350程度) 1か所 ・看板新設(アルミ複合板 500×500 t3.0程度 4文字及び矢印印字) 1か所	・昇降口天井改修 A棟 既存撤去：軽鋼鉄骨下地25形 けい酸カルシウム板t6.0(アスベスト含有) 新設：軽鋼鉄骨下地25形 けい酸カルシウム板t6.0(目透し 塩ビ製天井網共) 点検口(アルミ鎖縁)450×450 1か所(開口補強共) 合成樹脂エマルジョンペイント(EP)塗りB種R2種 B棟 塗替えのみ：けい酸カルシウム板面 合成樹脂エマルジョンペイント(EP)塗りB種R2種 ・渡り廊下A(1階)天井改修 既存撤去：軽鋼鉄骨下地25形 フレキシブルボードt4.0(アスベスト含有) 新設：軽鋼鉄骨下地25形 けい酸カルシウム板t6.0(目透し 塩ビ製天井網共) 点検口(アルミ鎖縁)450×450 4か所(開口補強共) 合成樹脂エマルジョンペイント(EP)塗りB種R2種
集会室、渡り廊下B	
別図	

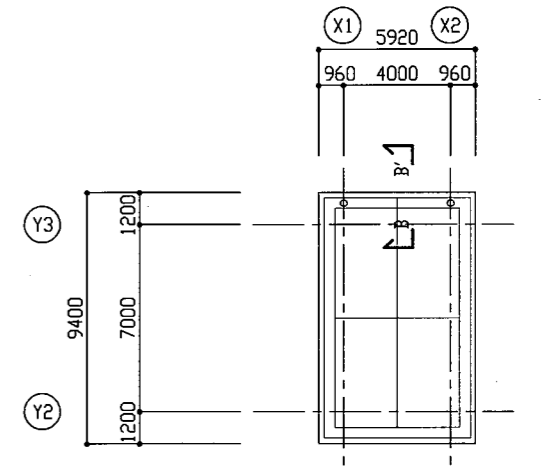
工事名	市立城北小学校外壁改修その他工事			設計者資格氏名	級建築士登録第 号		課長	主査等	担当者	横須賀市 都市部 公共建築課
図面名称	仕上表、案内図、配置図、各階平面図	図番	1/18	縮尺	1/1000	作図	令和3年6月 日			



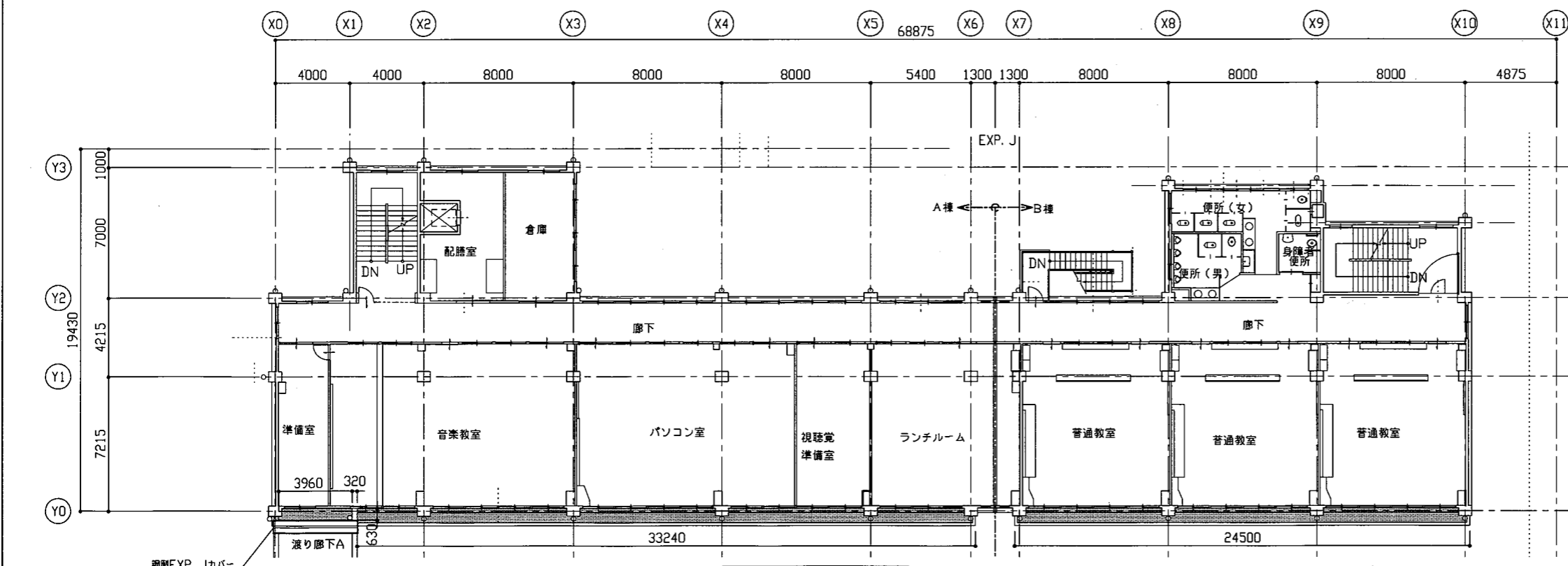
工事名	市立城北小学校外壁改修その他工事		設計者資格 氏名	級建築士登録第 _____ 号		課長	主査等	担当者	横須賀市 都市部 公共建築課
図面名称	各階平面図 断面図	図番	2/18	縮尺	1/50 1/200	作図	令和 3 年 6 月 日		



屋階平面図 1/200

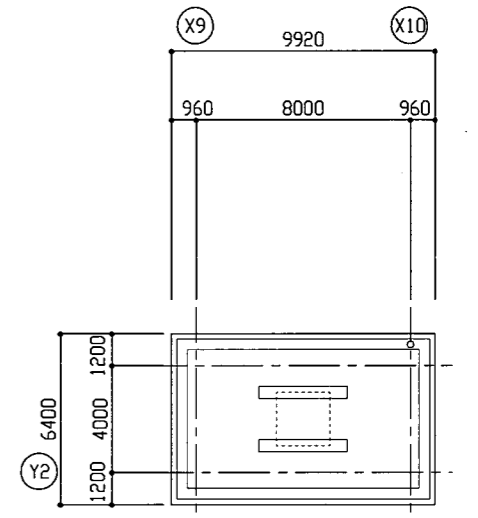


A棟PH平面図 1/200



3階平面図 1/200

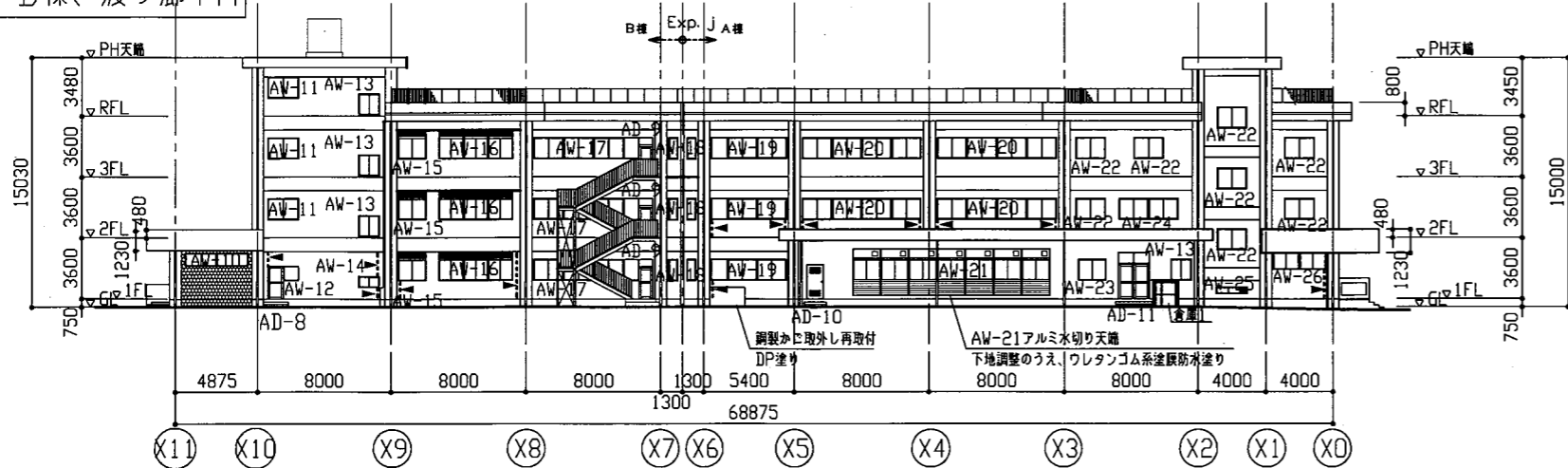
平面図凡例 : クレタノム系塗膜防水 X-2



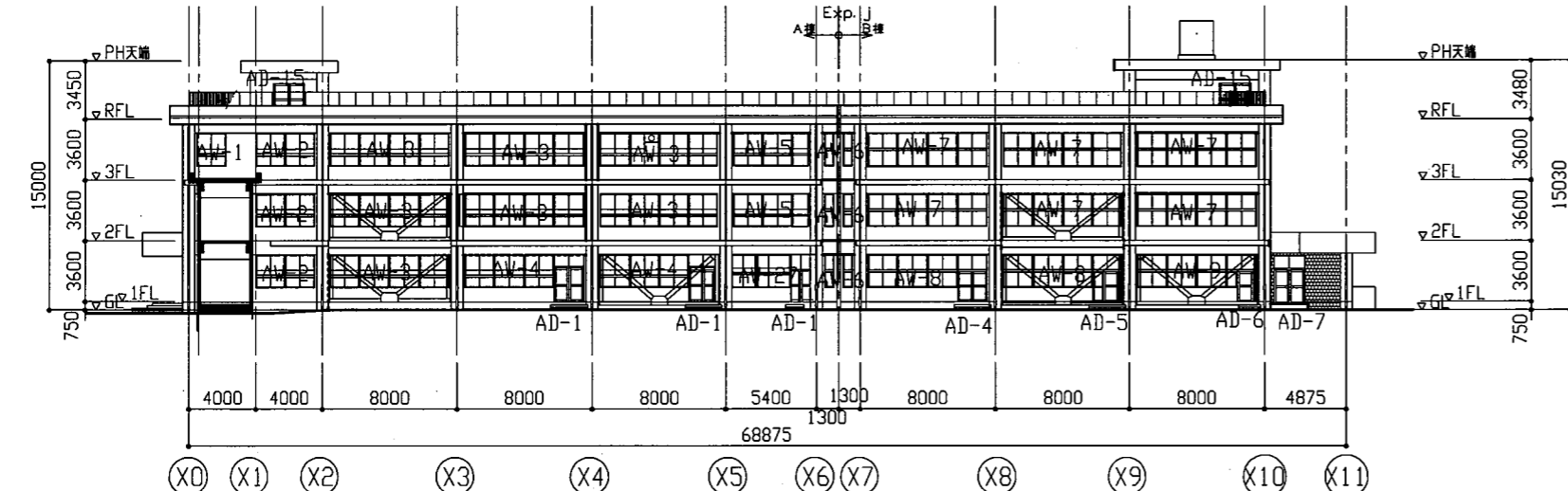
B棟PH平面図 1/200

工事名	市立城北小学校外壁改修その他工事		設計者資格 氏名	級建築士登録第 号		課長	主査等	担当者	横須賀市 都市部 公共建築課
図面名称	各階平面図	図番	3/18	縮尺	1/200	作図	令和3年6月 日		

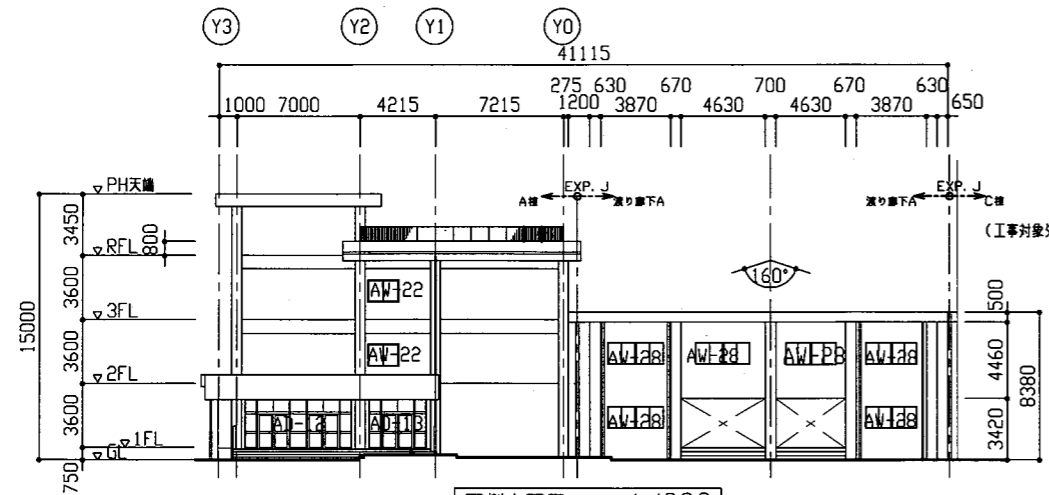
A、B棟、渡り廊下A



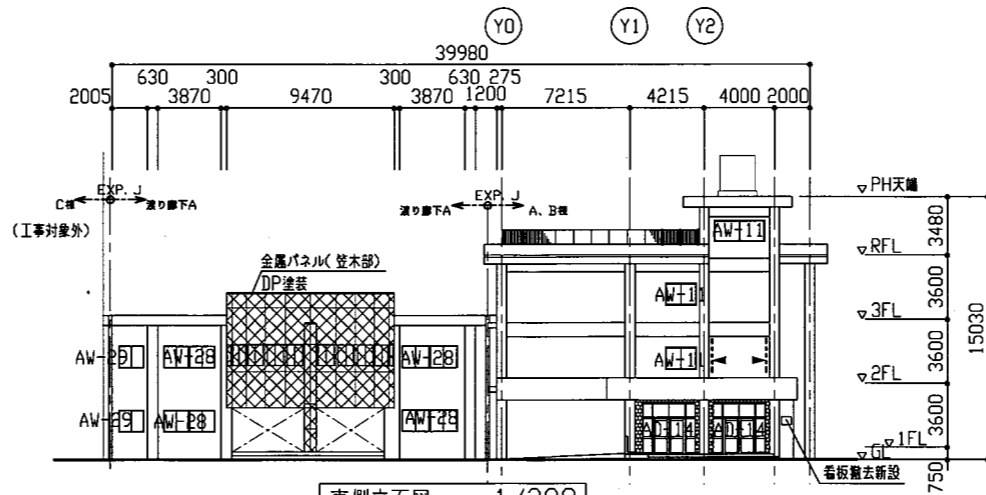
北側立面図 1/300



南側立面図 1/300



西側立面図 1/300



東側立面図 1/300

記号	建具寸法(全体) W*H
AD-1	1700*2750
AD-2	欠番
AD-3	欠番
AD-4	1700*2780
AD-5	1700*2780
AD-6	1070*2780
AD-7	1800*2835
AD-8	900*1800
AD-9	800*2300
AD-10	900*2000
AD-11	1800*2690
AD-12	5980*2790
AD-13	3140*2790
AD-14	2940*2835
AD-15	1800*2300

建具廻りシーリング打替え：ポリウレタン系  
建具水切り上シーリング打替え：変成シリコン系

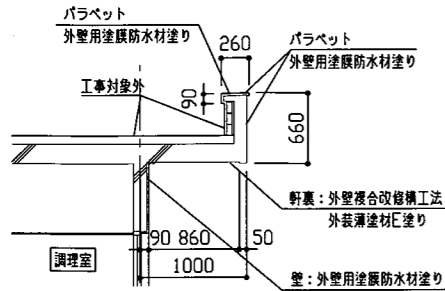
記号	建具寸法(全体) W*H
AW-1	1700*1900
AW-2	3470*1900
AW-3	7010*1900
AW-4	5310*1900
AW-5	4440*1900
AW-6	500*1900
AW-7	7010*2000
AW-8	5310*2000
AW-9	5490*1900
AW-10	3670*735
AW-11	1800*1200
AW-12	900*800
AW-13	1200*1200
AW-14	1200*600
AW-15	1600*1650
AW-16	4340*1650
AW-17	6210*1200
AW-18	500*1200
AW-19	4440*1200
AW-20	7010*1200
AW-21	11620*2700
AW-22	1700*1200
AW-23	1600*1200
AW-24	3470*1200
AW-25	1800*350
AW-26	3070*950
AW-27	3000*1900
AW-28	3070*1200
AW-29	1500*1200

建具廻りシーリング打替え：ポリウレタン系  
建具水切り上シーリング打替え：変成シリコン系

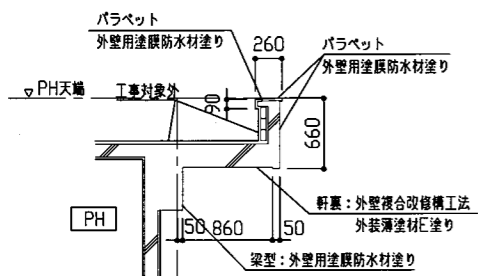
- 各立面図凡例 : 既存タイル面
- 各立面図凡例 : 耐震スリットシーリング打替え(23.9m)
- 東立面図凡例 : 工事対象範囲外

工事名	市立城北小学校外壁改修その他工事		設計者資格 氏名	級建築士登録第 号		課長	主査等	担当者	横須賀市 都市部 公共建築課
図面名称	各立面図、建具寸法表	図番	4/18	縮尺	1/300	作図	令和3年6月 日		

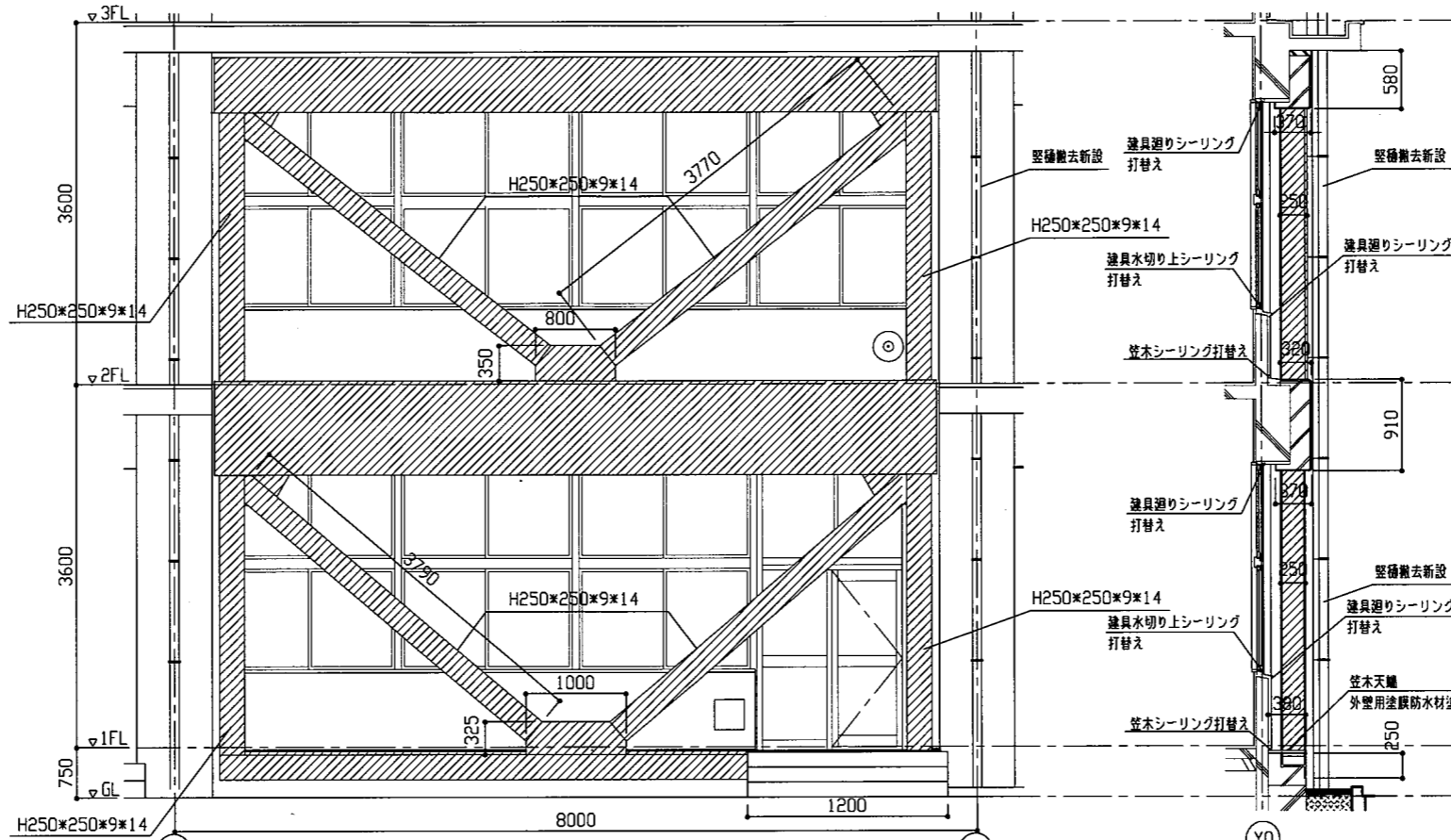
A、B棟



A-A' 断面図 1/50



B-B' 断面図 1/50

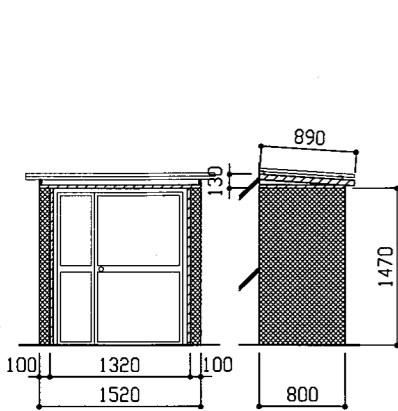


耐震ブレース立面図 1/50

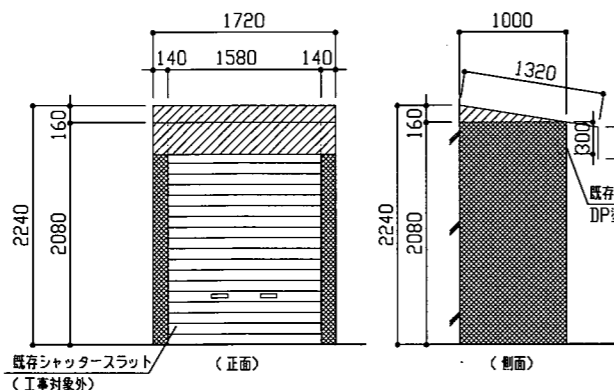
耐震ブレース断面図 1/50

耐震ブレース立面図凡例 DP塗り

耐震ブレース断面図凡例 DP塗り



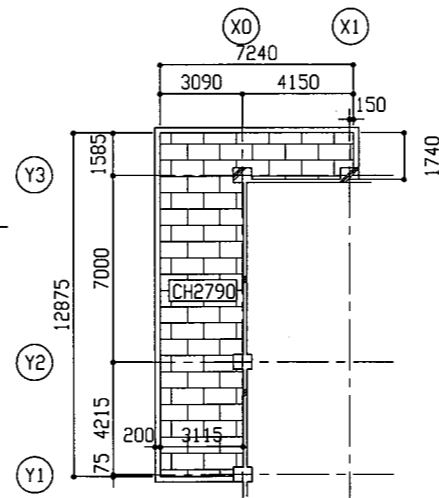
倉庫1姿図 1/50



倉庫2姿図 1/50

倉庫姿図凡例 RC面 既存塗膜等の除去及び下地処理：高圧水洗工法(30MPa~50MPa)  
下地調整：C-1(既存劣膜部)、C-2(既存脆弱塗膜除去部)  
仕上塗材：外壁用塗膜防水材塗り(ローラー さざ波模様 シリコン仕上げ)

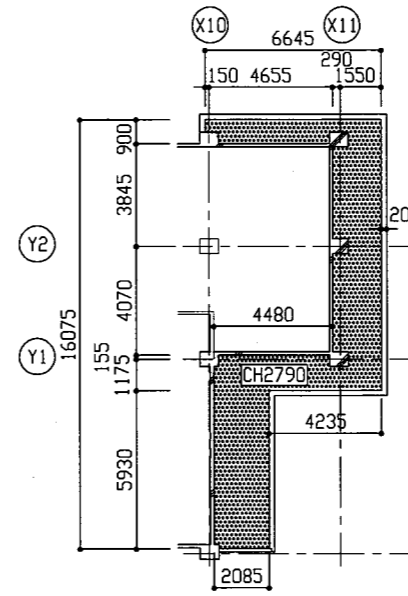
DP塗り(給輪)



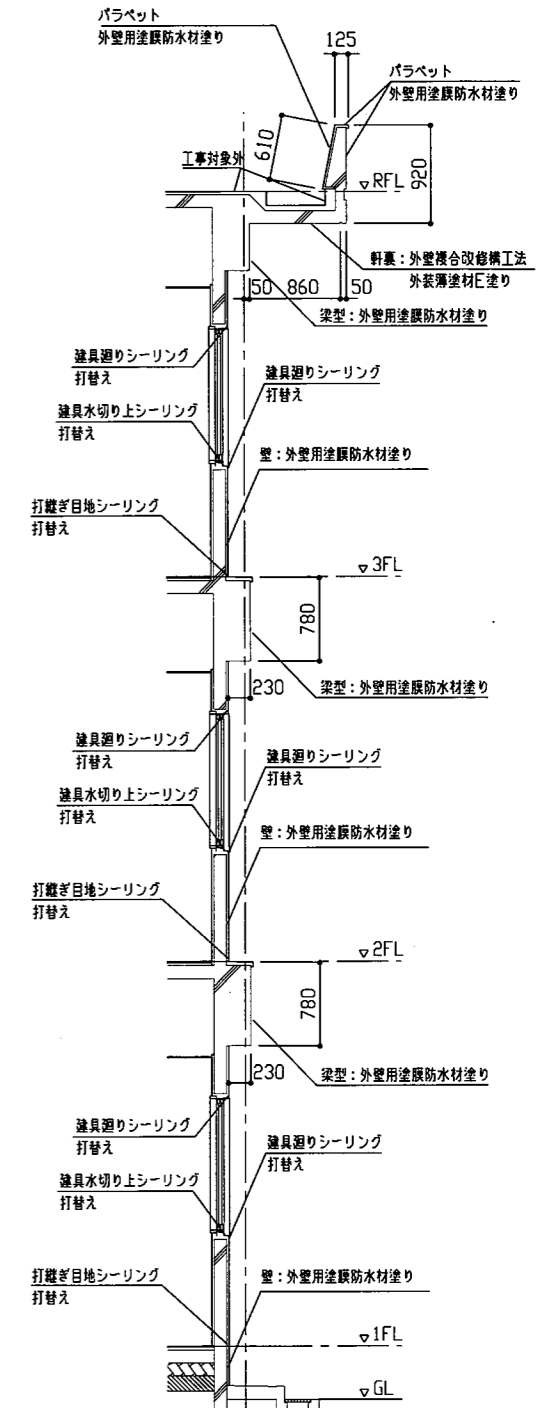
A棟昇降口天井伏図 1/200

昇降口天井伏図凡例

既存：はい酸カルシウム板(6.0 アスベスト含有 軽量鉄骨下地25形共)  
新設：はい酸カルシウム板(t6.0 目透し 軽量鉄骨下地25形、増設天井廻縁共)  
EP塗り  
点検口(アルミ額縁)450\*450 1か所(開口補強共)



B棟昇降口天井伏図 1/200

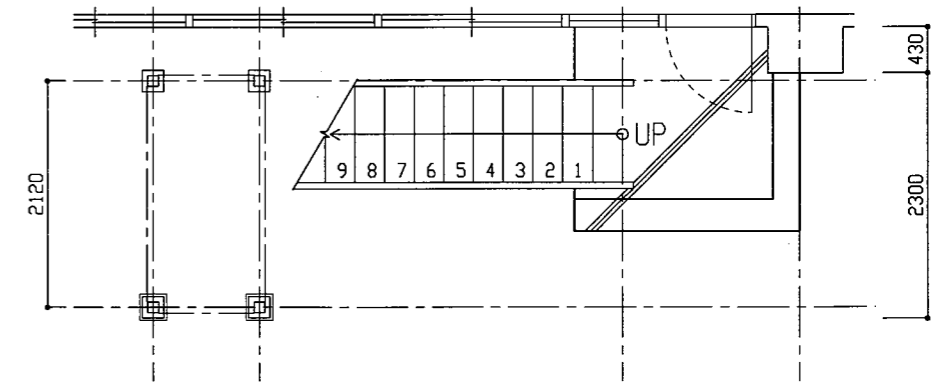
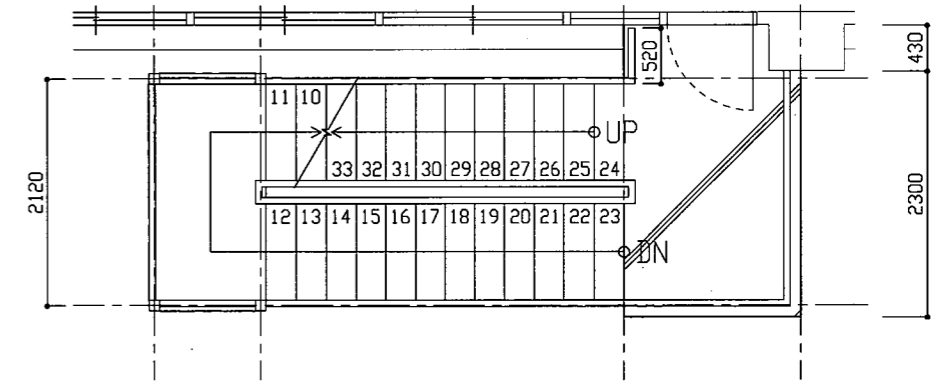
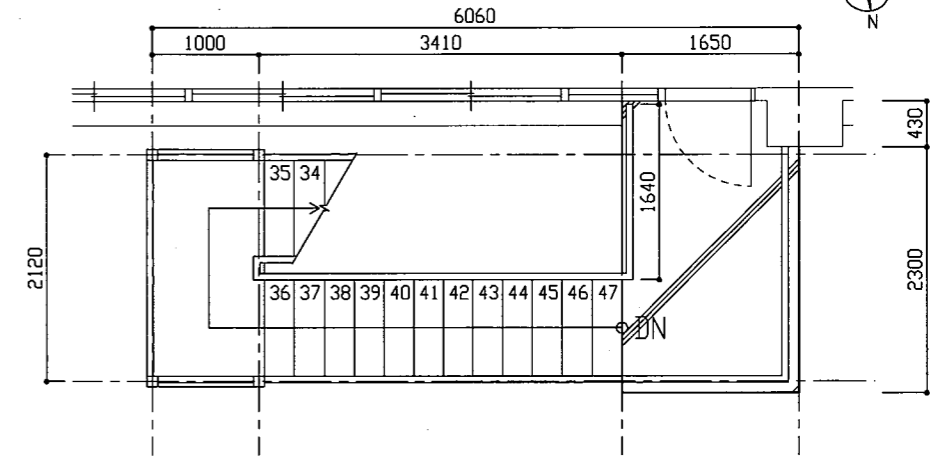
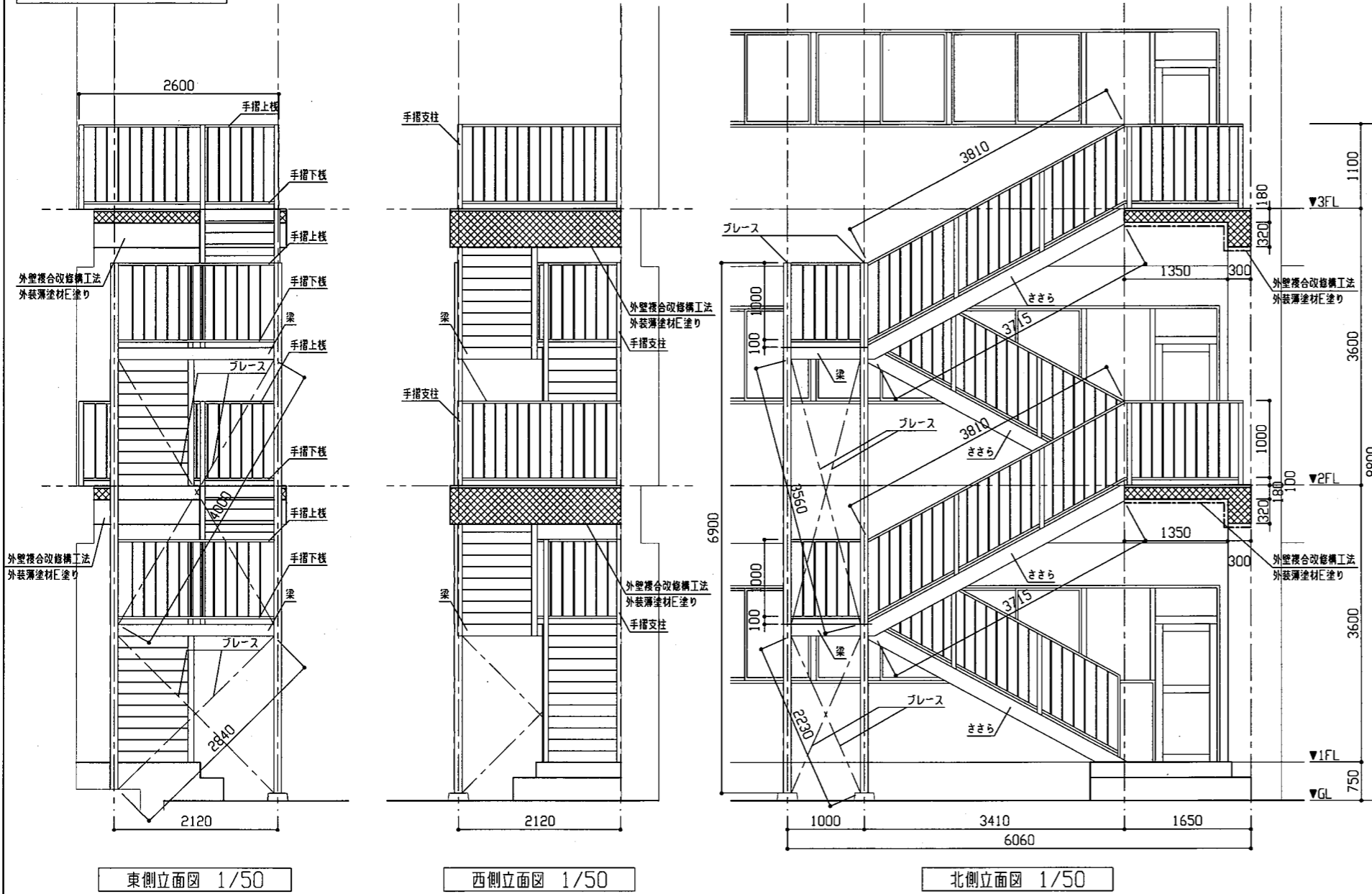


北面断面図 1/50

工事名	市立城北小学校外壁改修その他工事	設計者資格氏名	級建築士登録第	号	課長	主査等	担当者
図面名称	各断面図、耐震ブレース立面図、各姿図、各天井伏図	図番	5/18	縮尺	1/50 1/200	作図	令和3年6月日

横須賀市  
都市部 公共建築課

A棟(鉄骨階段)




鉄骨階段

1. 耐候性塗料(DP)塗り

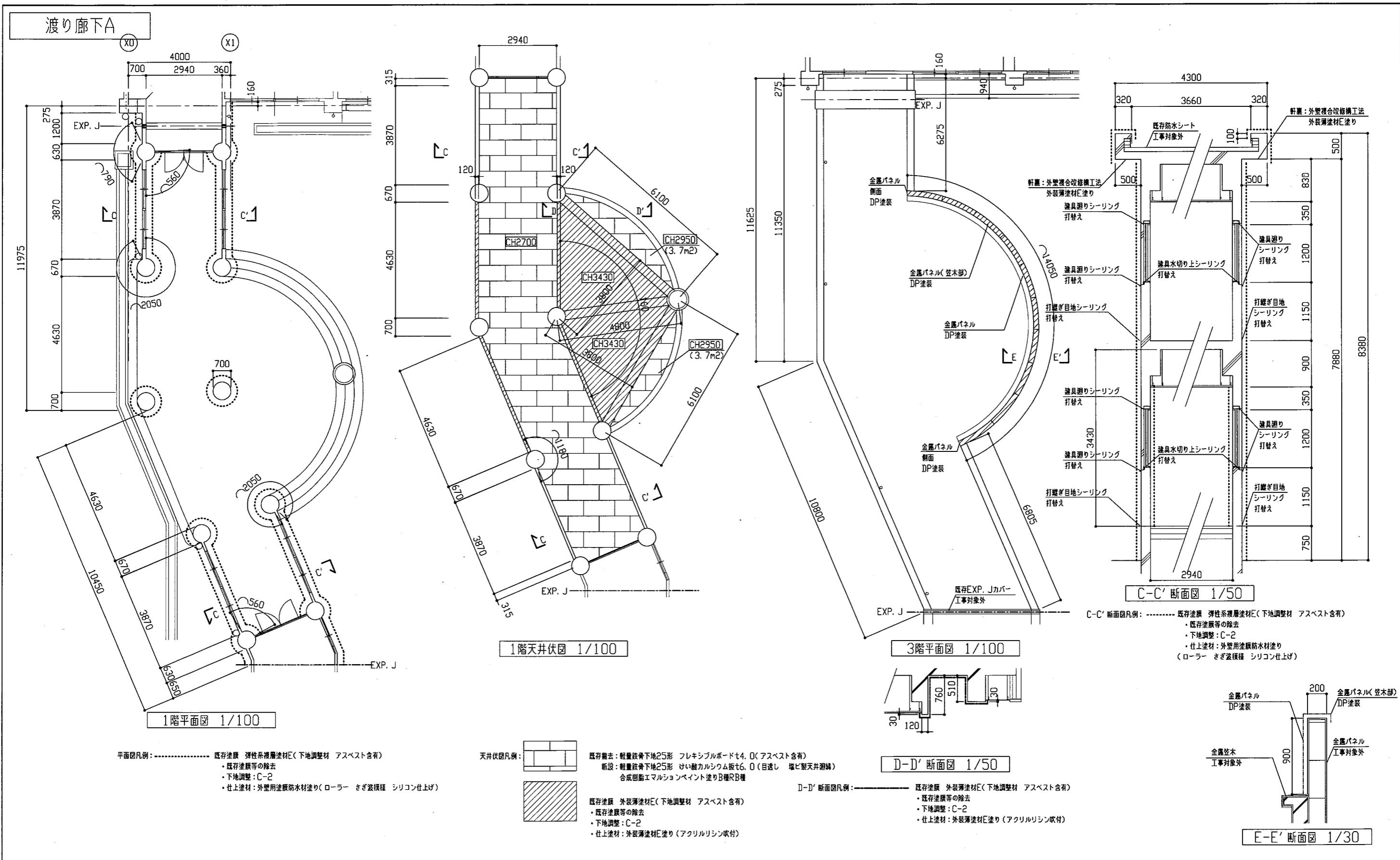
塗装部材	規格寸法
柱	: $\square$ -100*100*3.2
梁	:C-150*75*20*3.2
踊り場	:CHPL-1100*2220*4.5
ささら	:C-200*75*20*3.2
踏板	:CHPL-280*900*4.5
手摺支柱	: $\square$ -60*60*3.2
手摺上柵・下柵	: $\square$ -60*30*2.3
手摺子	: $\phi$ 13
プレース	: $\phi$ 13
BPL	:200*200*4.5

2. 既存コンクリート面(踊り場上裏)塗装改修

既存塗膜等の除去及び下地処理: 高圧水洗工法(30MPa~50MPa)  
 外壁複合改修構工法(ピンネット工法)  
 仕上塗材: 外装薄塗材E塗り(アクリルリシン吹付)

立面図凡例  既存塗膜等の除去及び下地処理: 高圧水洗工法(30MPa~50MPa)  
 下地調整:C-1(既存活膜部)、C-2(既存脆弱塗膜除去部)  
 仕上塗材: 外壁用塗膜防水材塗り(ローラー さざ波模様 シリコン仕上げ)

工事名	市立城北小学校外壁改修その他工事		設計者資格氏名	級建築士登録第 号		課長	主査等	担当者	横須賀市 都市部 公共建築課
図面名称	鉄骨階段平面図、鉄骨階段立面図	図番	6/18	縮尺	1/50	作図	令和3年6月 日		



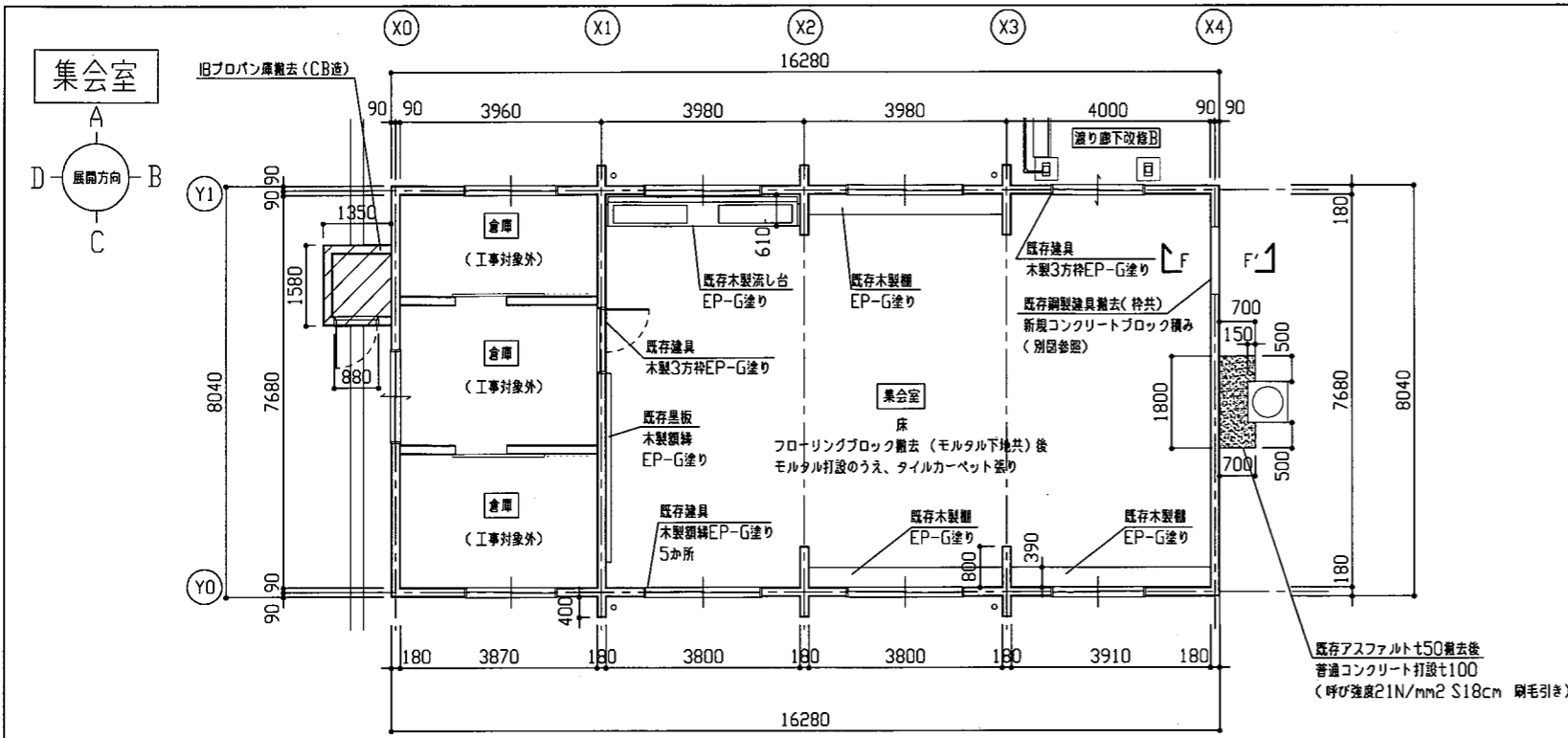
平面図凡例: ..... 既存塗膜 弾性系複層塗材E(下地調整材 アスベスト含有)  
 ・既存塗膜等の除去  
 ・下地調整: C-2  
 ・仕上塗材: 外装用塗膜防水材塗り(ローラー さざ波模様 シリコン仕上げ)

天井伏図凡例: 既存構造: 軽量鉄骨下地25形 フレキシブルボードt4.0(アスベスト含有)  
 新設: 軽量鉄骨下地25形 けい酸カルシウム板t6.0(目出し 塩ビ製天井現場)  
 合成樹脂エマルジョンペイント塗りB種RB種  
 既存塗膜 外装薄塗材E(下地調整材 アスベスト含有)  
 ・既存塗膜等の除去  
 ・下地調整: C-2  
 ・仕上塗材: 外装薄塗材E塗り(アクリルリシン吹付)

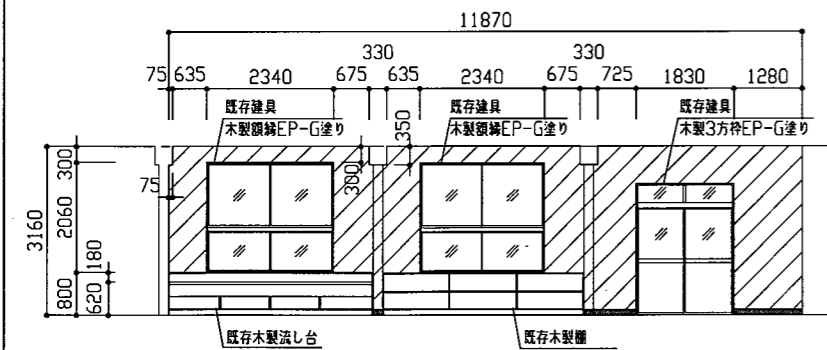
D-D' 断面図凡例: ..... 既存塗膜 外装薄塗材E(下地調整材 アスベスト含有)  
 ・既存塗膜等の除去  
 ・下地調整: C-2  
 ・仕上塗材: 外装薄塗材E塗り(アクリルリシン吹付)

C-C' 断面図凡例: ..... 既存塗膜 弾性系複層塗材E(下地調整材 アスベスト含有)  
 ・既存塗膜等の除去  
 ・下地調整: C-2  
 ・仕上塗材: 外装用塗膜防水材塗り  
 (ローラー さざ波模様 シリコン仕上げ)

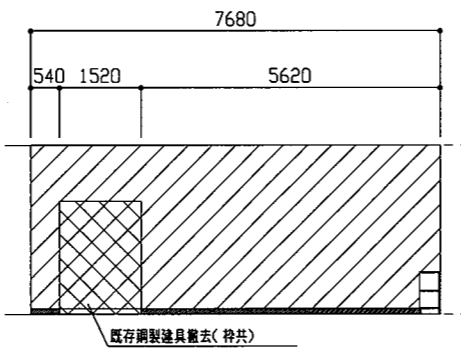
工事名	市立城北小学校外壁改修その他工事			設計者資格 氏名	級建築士登録第 号			課長	主査等	担当者	横須賀市 都市部 公共建築課
図面名称	各平面図、1階天井伏図、各断面図	図番	7/18	縮尺	1/30 1/50 1/100	作図	令和3年6月 日				



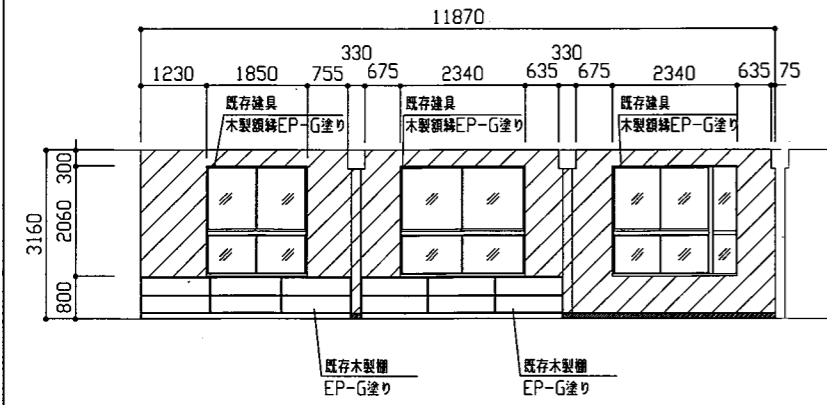
平面図 1/100



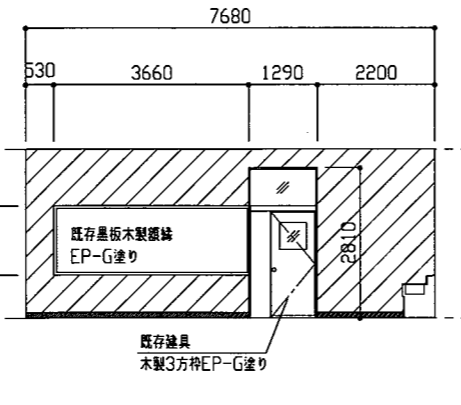
A方向展開図 1/100



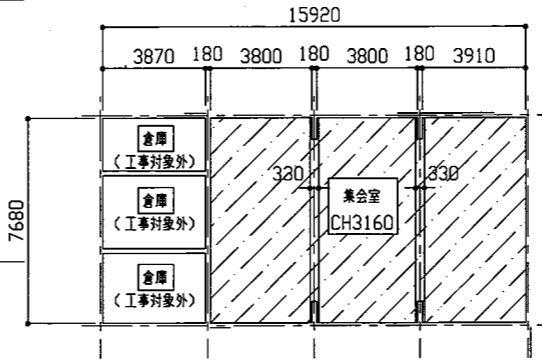
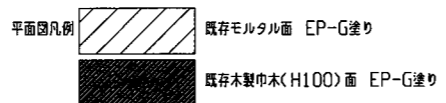
B方向展開図 1/100



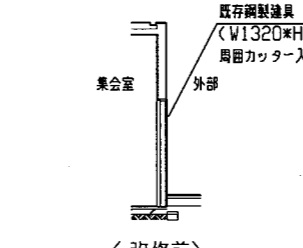
C方向展開図 1/100



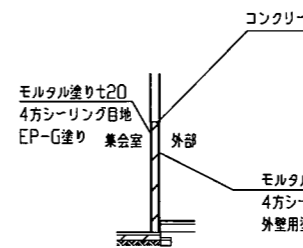
D方向展開図 1/100



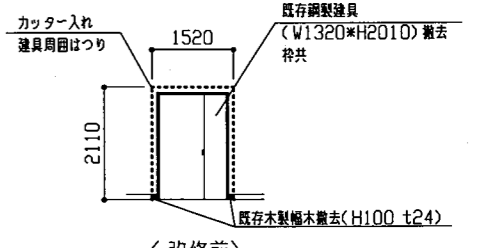
天井伏図 1/200



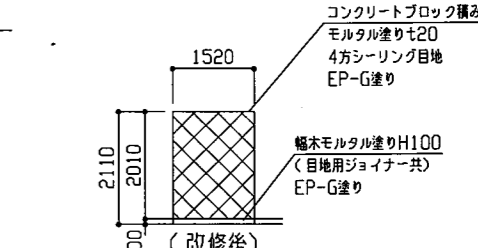
(改修前) F-F'断面図 1/100



(改修後) F-F'断面図 1/100



(改修前) 鋼製建具姿図 1/100



(改修後) コンクリートブロック積み姿図 1/100

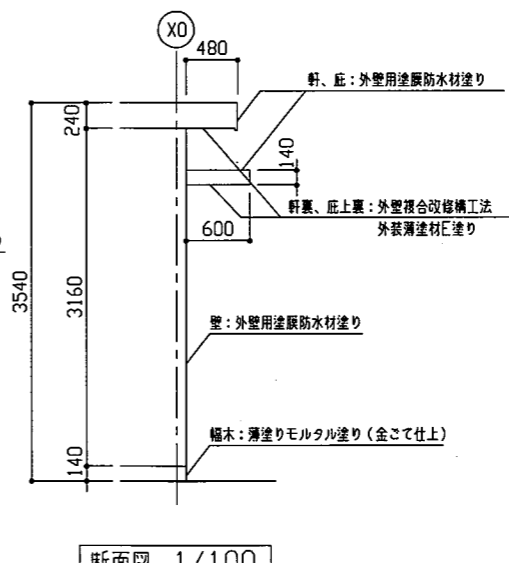
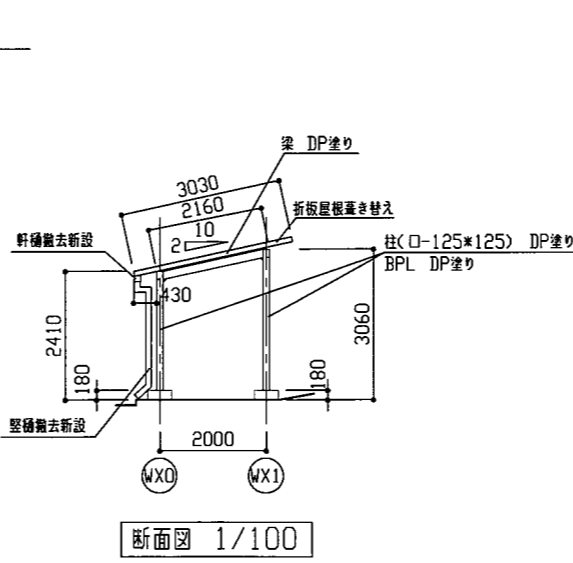
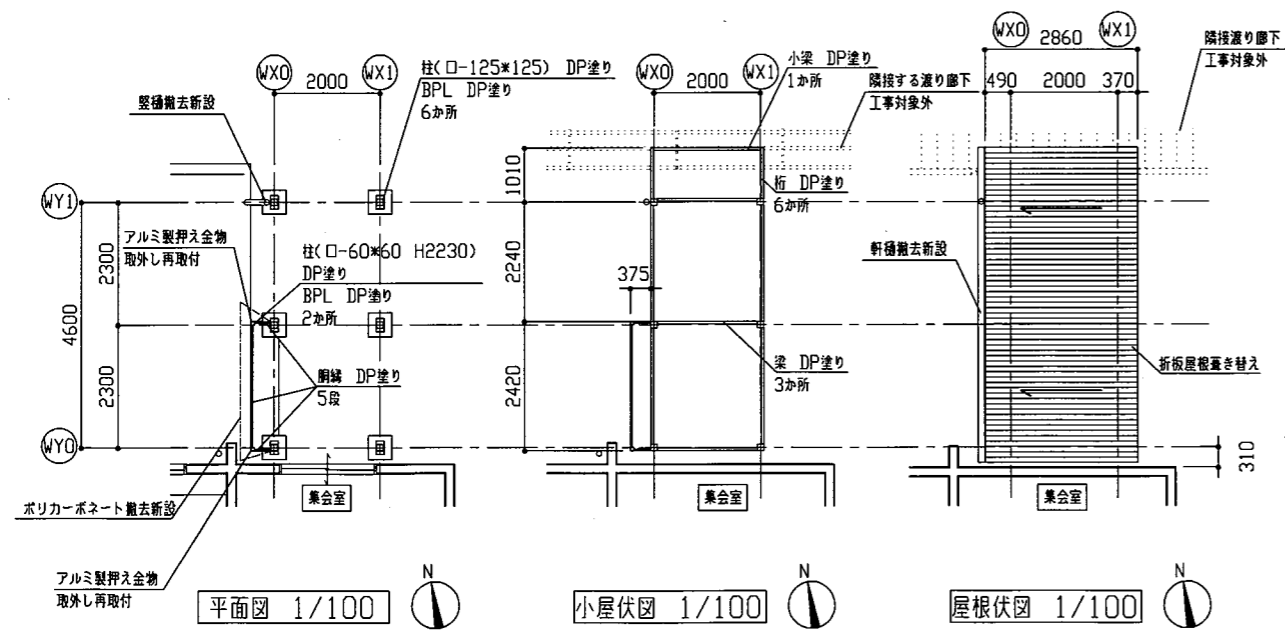
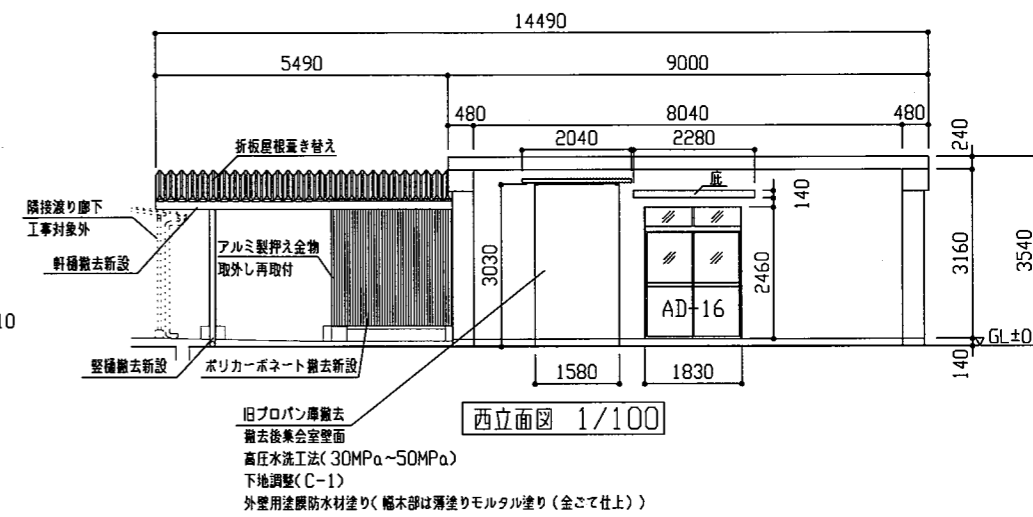
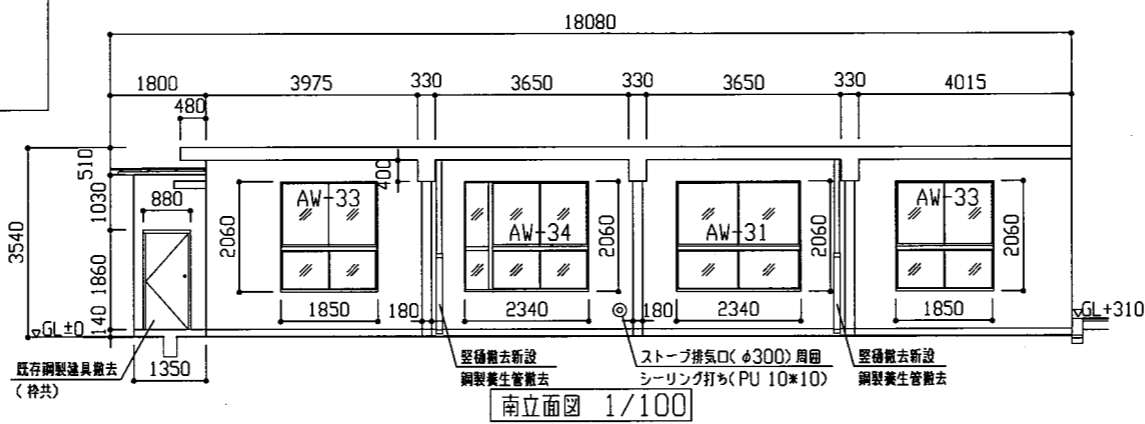
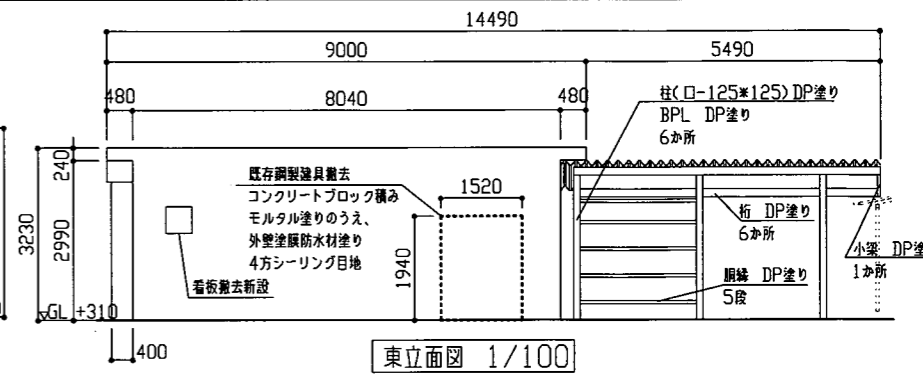
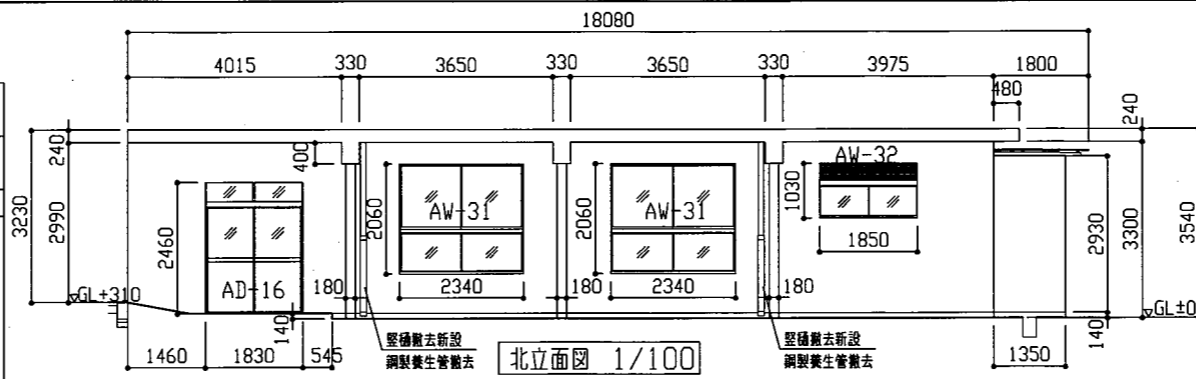
仕上表		
集会室		
内部	改修前	改修後
床	フローリングブロック撤去 t15 (モルタル下地t35共)	下地モルタル打設(t45程度)のうえ、 タイルカーペット張り(総厚さt6.5 500角 第一種ループパイル)
壁	既存鋼製建具周囲カッター入れ及びはつり 既存木製欄干(H100 t24)	既存モルタル面: 下地調整R種 つや有り合成樹脂エマルジョンペイント (EP-G) 塗りB種 新規モルタル面: 下地調整R種 つや有り合成樹脂エマルジョンペイント (EP-G) 塗りB種 既存木製欄干面: 下地調整R種 つや有り合成樹脂エマルジョンペイント (EP-G) 塗りB種 鋼製建具撤去箇所: コンクリートブロック積み t120 C種 モルタル充填 タテ筋(D10)@400 ヨコ筋(D10)@800 隅田4方あと施工アンカー(金属系D10) 内壁モルタル塗りt20及び欄干モルタル塗り(H100 目地用ジョイナー共) 4方シーリング目地(10*10 ポリウレタン系)
天井		既存コンクリート面: 下地調整R種 合成樹脂エマルジョンペイント (EP) 塗りB種
その他	既存鋼製建具撤去(W1320*H2010 親子開き 特共)	既存木製欄干及び木製枠: 下地調整R種 つや有り合成樹脂エマルジョンペイント (EP-G) 塗りB種 欄干 既存木製欄干及び流し台: 下地調整R種 つや有り合成樹脂エマルジョンペイント (EP-G) 塗りB種 既存電気配管: 下地調整RC種 つや有り合成樹脂エマルジョンペイント (EP-G) 塗りC種(欄干 191m)
外部		
外壁等	鋼製建具撤去箇所: 外壁モルタル塗りt25 4方シーリング目地(ポリウレタン系) 1. 壁、梁型、柱、庇、軒: 既存塗膜 外装薄塗材E ・既存塗膜等の除去及び下地処理: 高圧水洗工法(30MPa~50MPa) ・下地調整: C-1 ・仕上塗材: 外装用塗膜防水材塗り(ローラー さざ波模様 シリコン仕上げ) 2. 軒裏及び庇上裏: 既存塗膜 外装薄塗材E ・既存塗膜等の除去及び下地処理: 高圧水洗工法(30MPa~50MPa) ・下地調整: C-1 ・仕上塗材: 外装用塗膜防水材塗り(ローラー さざ波模様 シリコン仕上げ) 3. 欄干面(既存: t約塗仕上げ) 劣化部等の除去及び下地処理: 高圧水洗工法(30MPa~50MPa) 仕上材 薄塗りモルタル塗り(金こて仕上) 4. コンクリートブロック積み部 モルタル塗りt25 外装用塗膜防水材塗り(ローラー さざ波模様 シリコン仕上げ) 4方シーリング目地(10*10 ポリウレタン系) ○外壁補修調査範囲: 上記 1~3 ○下地補修方法: ひび割れ部改修 Uカットシール材充填工法 ポリマーセメントモルタル仕上げ(1.0mm以上のひび割れ 20.0m) 欠損部改修 エポキシ樹脂モルタル充填工法(100*100 10か所) 鉄筋露出部改修 ケレン、防錆処理後、エポキシ樹脂モルタル充填工法(100*100 10か所) 浮き部改修 アンカーピンニング部分エポキシ樹脂注入工法(50穴)	
外構	・既存アスファルトt50撤去後 普通コンクリート打設t100 (呼び強度21N/mm <sup>2</sup> S18cm 剛毛引き)	・看板撤去(木製 350*350程度) ・看板新設(アルミ複合板 500*500 t3.0程度 4文字及び矢印印字)
その他	・旧プロパン庫撤去 壁: CBt120 床: RCt140 鋼製建具(特共): W880*H1860 片開き 屋根: 小波鉄板t0.8 屋根下地: 鉄骨下地L=50*50 L=2040(4本)、コ-60*30 L=2040(4本) 木製下地50*50 L=2040(4本)	・壁補修新設(φ100 硬質ポリ塩化ビニル管(カラーVP管) ステンレス製支持金物φ1200) ・既存鋼製養生管撤去(φ120 H1500) ・シーリング打替え 建具廻りシーリング打替え: ポリウレタン系 15*10 建具木切り上シーリング打替え: 変成シリコン系 15*10 建具無目シーリング打替え: 変成シリコン系 15*10(AD-15を除く)

工事名	市立城北小学校外壁改修その他工事			設計者資格氏名	級建築士登録第 _____ 号			課長	主査等	担当者	横須賀市 都市部 公共建築課
図面名称	仕上表、平面図、天井伏図、各展開図 各断面図、各姿図			図番	8/18	縮尺	1/100 1/200	作図	令和 3 年 6 月 日		



集会室、渡り廊下B

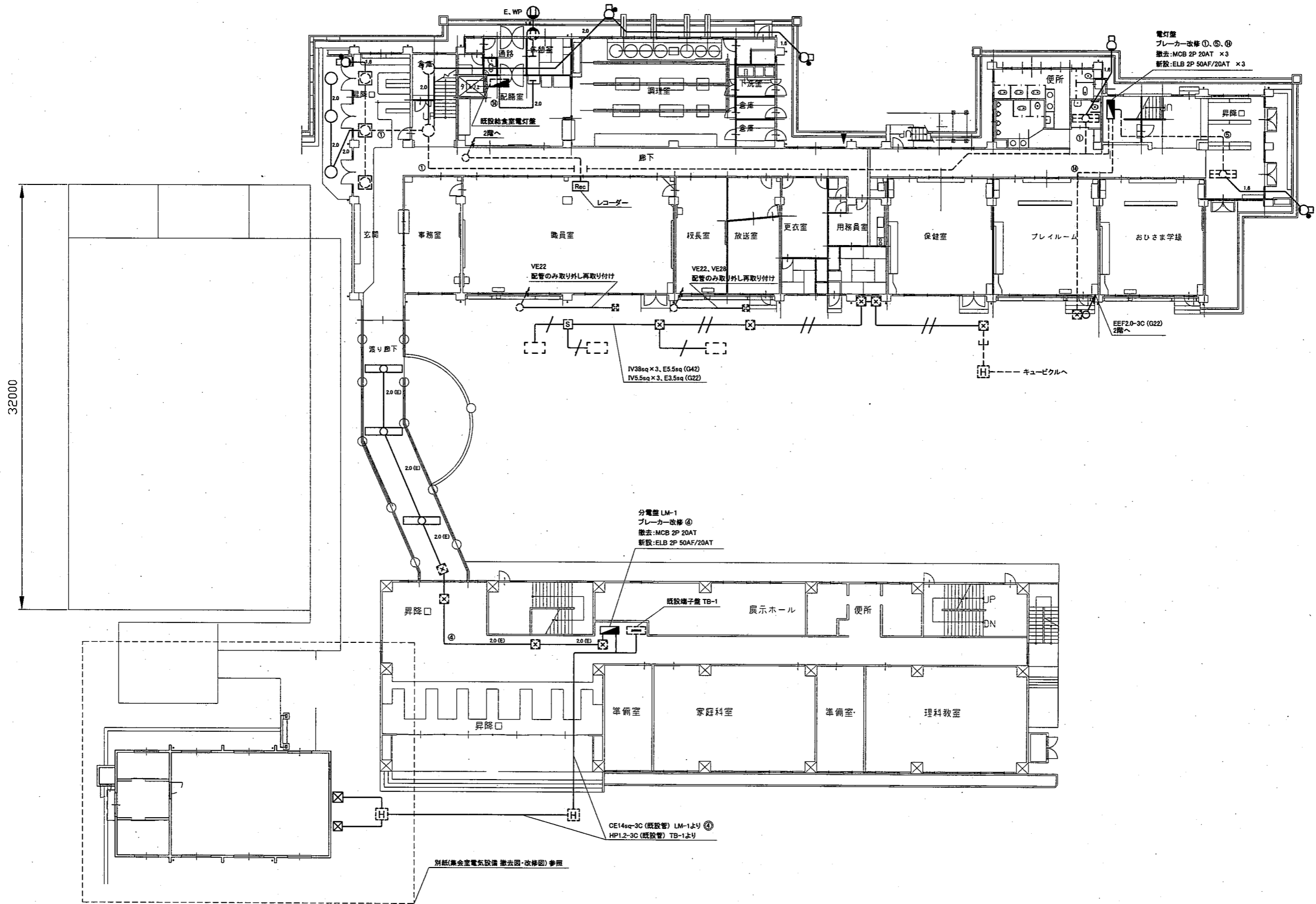
仕上表
渡り廊下B
<b>鉄部塗装改修</b> 既存鉄部 耐候性塗料(DP)塗りB種(上塗り1級 フッ素系) 下地調整RB種 柱:ロ-125*125 t3.2(BPL:250*150) 柱:ロ-60*60 t2.3 H2230(BPL:150*150) 小梁:C-100*50*20 t2.3 梁:コ-150*50 t3.2 桁:コ-150*50 t3.2 扇脚:コ-60*30 t2.3
<b>屋根改修</b> 折板屋根葺き替え (t0.8 カラーガルバリウム鋼板 ボルト式 山高88 水上面戸、タイトフレーム、変形防止材共)
<b>構改修</b> 壁種撤去新設(φ100 硬質ポリ塩化ビニル管(カラーVP管) ステンレス製支持金物@1200程度) 軒種撤去新設(塩化ビニル製 角種 底幅150 自在ドレインφ100用共 ステンレス製支持金物共@600程度) ポリカーボネート撤去新設(小波t0.7 ステンレス製フックボルト H2190) アルミ製押え金物取外し再取付(50*50 L2190程度)



記号	建具寸法(全体) W*H
AW-31	2340*2060
AW-32	1850*1030
AW-33	1850*2060
AW-34	2340*2060
AD-16	1830*2460

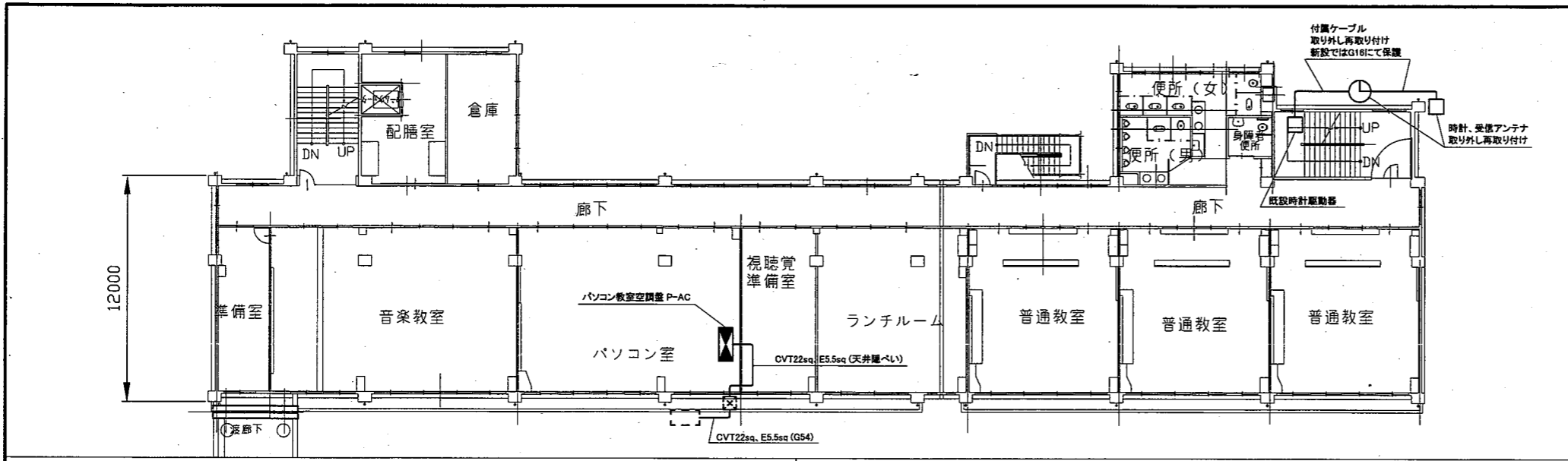
建具廻りシーリング打替え: ポリウレタン系 15\*10  
 建具水切り上シーリング打替え: 変成シリコン系 15\*10 (AD-16除く)  
 建具無目シーリング打替え: 変成シリコン系 15\*10 (AD-16除く)

工事名	市立城北小学校外壁改修その他工事			設計者資格氏名	級建築士登録第 号		課長	主査等	担当者	横須賀市 都市部 公共建築課
図面名称	仕上表、平面図、小屋伏図、屋根伏図 各立面図、各断面図、建具寸法表	図番	9/18	縮尺	1/100	作図	令和3年6月			

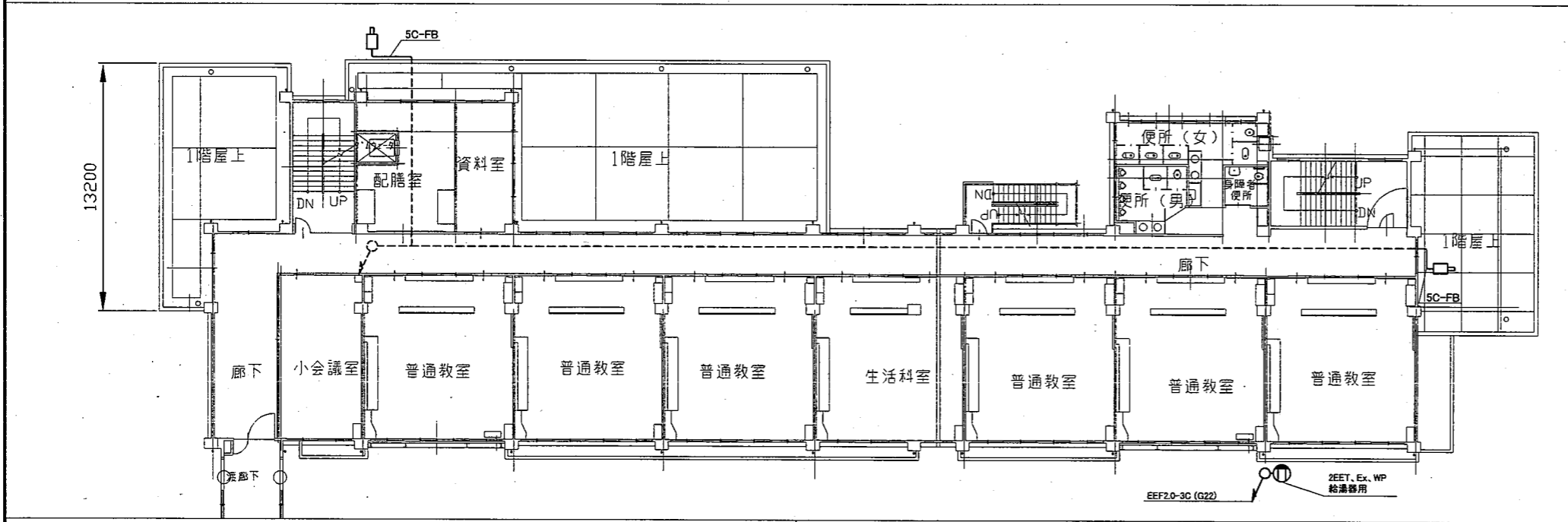


1階 電気設備撤去図 1:200

工事名	市立城北小学校外壁改修その他工事			設計者資格氏名	級建築士登録第 号		課長	主査等	担当者	横須賀市 都市部 公共建築課
図面名称	1階電気設備撤去図	図番	10/18	縮尺	1:200 (A2)	作図	令和3年6月日			



3階 電気設備撤去図 1:200



2階 電気設備撤去図 1:200

凡例

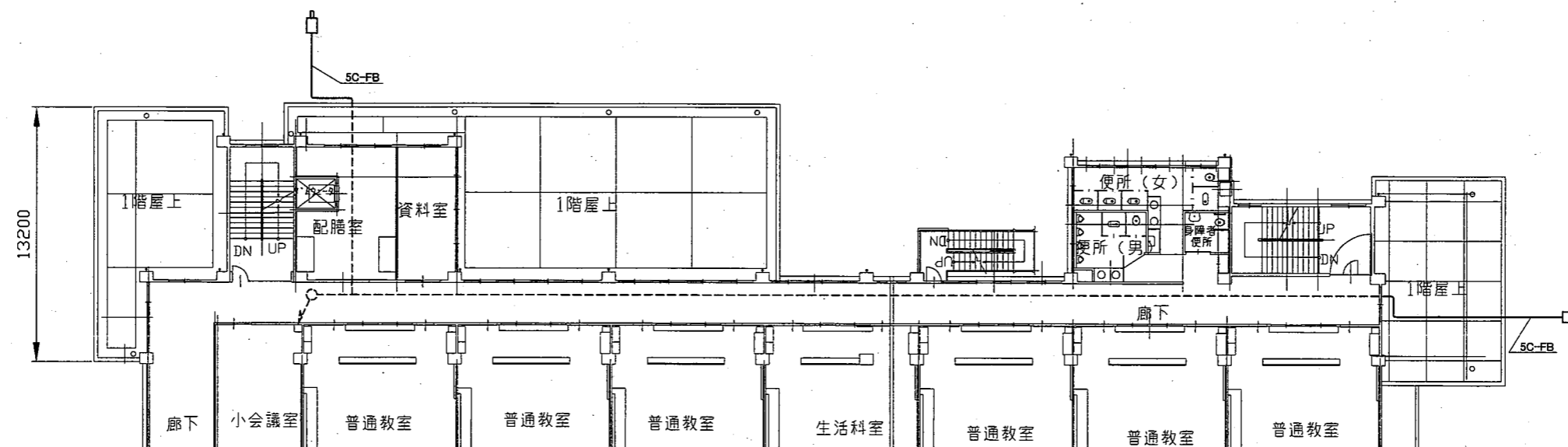
図中特記無き記号は以下の通り

- |                           |                    |  |                       |                |              |
|---------------------------|--------------------|--|-----------------------|----------------|--------------|
| IV5.5sq x 3, E3.5sq (G22) | ブラケット照明<br>20W、防雨型 | 自動点滅器<br>100V 3A   | 差動式スポット型感知器<br>2種、露出型 | 既設照明           | 既設コンセント      |
| IV38sq x 3, E5.5sq (G42)  | ダウンライト<br>φ150、防雨型 | コンセント<br>2P x 15A, Exは露出型<br>2は2口、WPは防水、引掛形<br>Eは接地極付、ETは接地端子付 | スピーカー<br>壁掛型          | 既設照明           | 既設スポット型感知器2種 |
| IV1.6 x 2 (既設管)           | ベースライト照明<br>屋外、防雨型 | 防犯カメラ  | 時計<br>屋外、壁掛型、防水、φ700  | 既設照明           | 既設配線         |
| IV2.0 x 2 (既設管)           |                    |  | 既設プルボックス              | 既設照明           | 既設ハンドホール     |
| IV2.0 (E) x 2 (E19)       |                    |  | 既設空調電源盤               | 空調室外機 (機械設備工事) |              |
| プルボックス                    |                    |  |                       |                |              |

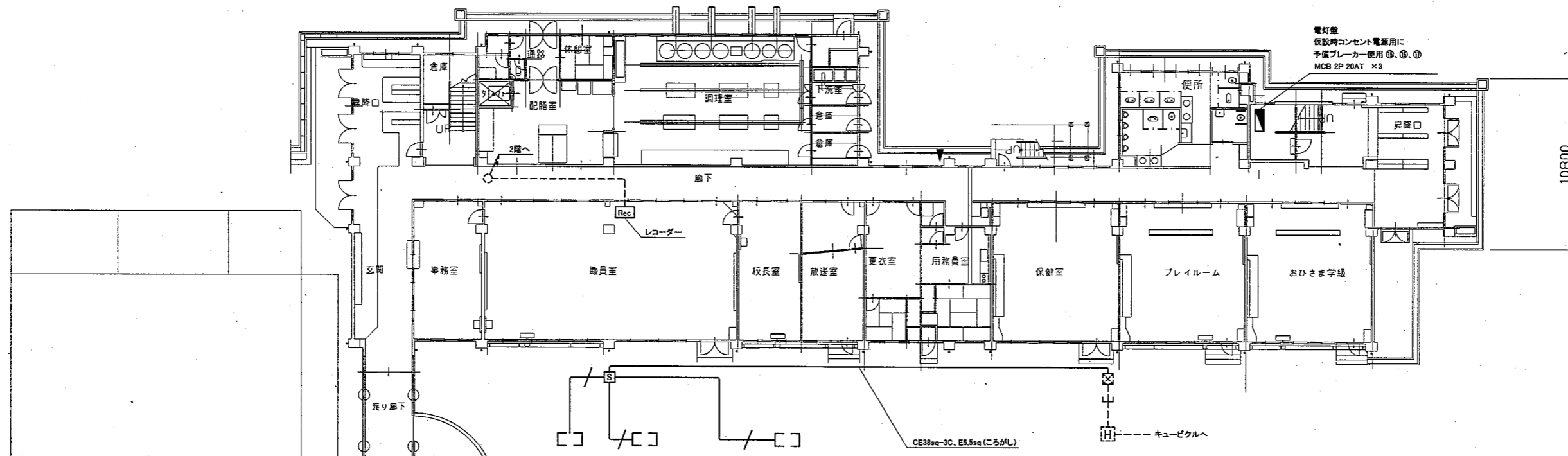
注記

- ・厚鋼電線管は溶融亜鉛メッキとすること
- ・支持金具、ビス等はステンレス製とすること
- ・防犯カメラは取り外し後、仮設足場の外側に仮設し仮設ケーブル(5C-FB)を用いて映像が写るようにすること
- ・防犯カメラは建築工事完了後、再取り付けとすること
- ・1階の室外機3台は足場より外側に配置され、工事中も使用できるようにすること

工事名	市立城北小学校外壁改修その他工事			設計者資格氏名	級建築士登録第 号		課長	主査等	担当者	横須賀市 都市部 公共建築課
図面名称	2・3階電気設備撤去図	図番	11/18	縮尺	1:200 (A2)	作図	令和3年6月日			



2階 電気設備仮設図 1:200



1階 電気設備仮設図 1:200

凡例  
図中特記無き記号は以下の通り

— / — CE5.5sq-4C (ころがし)

□ 防犯カメラ

☒ 既設プルボックス

Ⓢ 既設空調電源盤

⊞ 空調室外機 (機械設備工事)

----- 既設配線

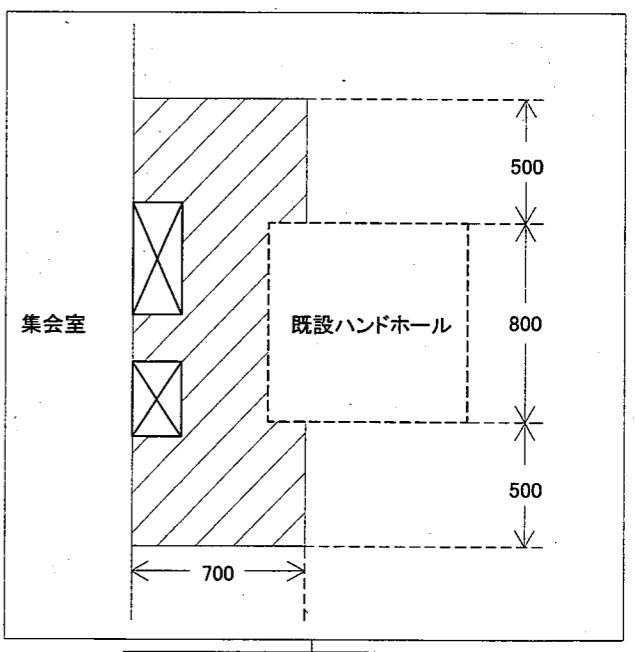
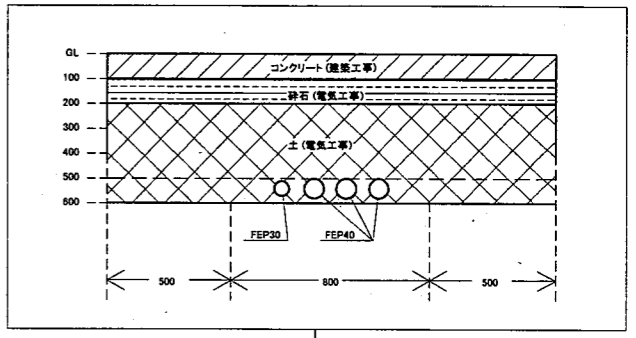
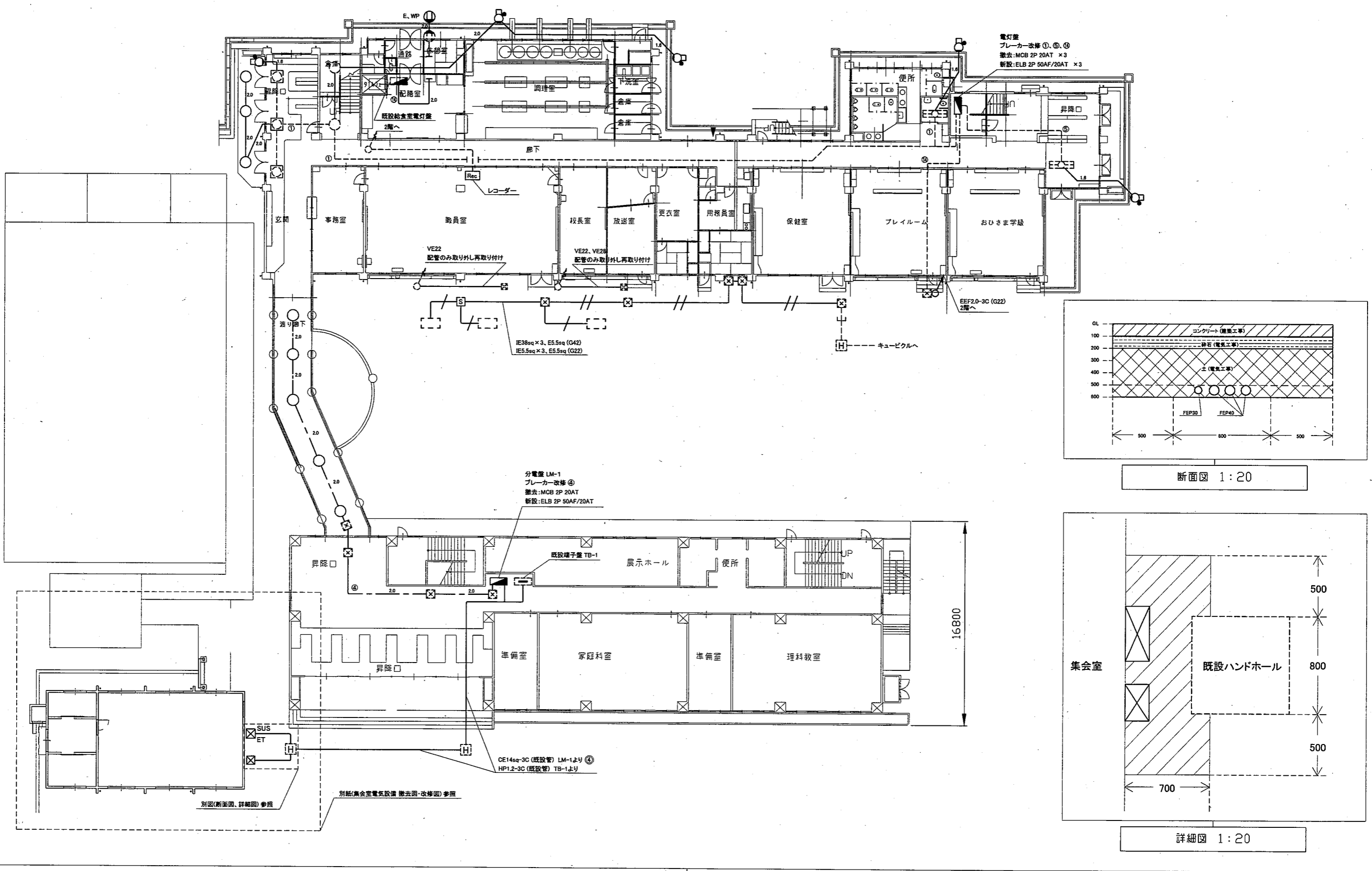
仮設電源仕様

- ・ケーブルはCE3.5sq-3Cを用いること
- ・ケーブル全長は約230mを見込む
- ・コンセントの仕様は露出、2口、接地極付きとする
- ・コンセントは各階に3つずつ配置され、
- ・ブレーカーは各階で1つずつ使用する

注記

- ・防犯カメラは取り外し後、仮設足場の外側に仮設し、
- ・仮設ケーブル(5C-FB)を用いて映像が写るようにすること
- ・防犯カメラは建築工事完了後、再取り付けとすること
- ・1階の室外機3台は足場より外側に配置され、
- ・工事中も使用できるようにすること
- ・電気主任技術者の立会費は別途教育委員会の支払いとする

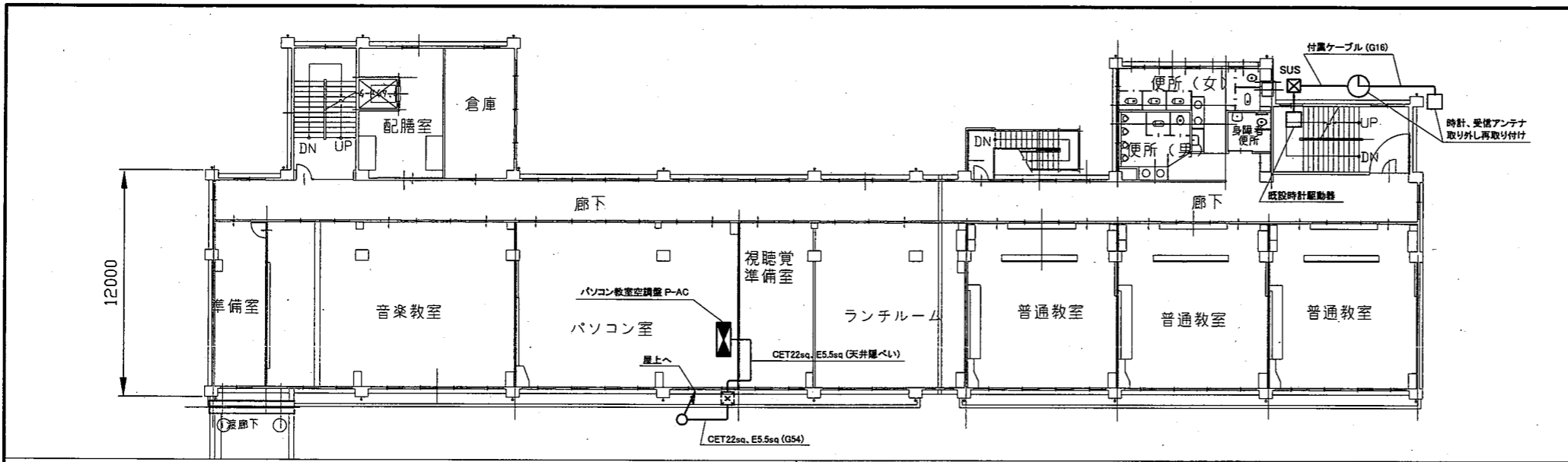
工事名	市立城北小学校外壁改修その他工事			設計者資格 氏名	級建築士登録第 _____ 号			課長	主査等	担当者	横須賀市 都市部 公共建築課
図面名称	電気設備仮設図	図番	12/18	縮尺	1:200 (A2)	作図	令和3年6月日				



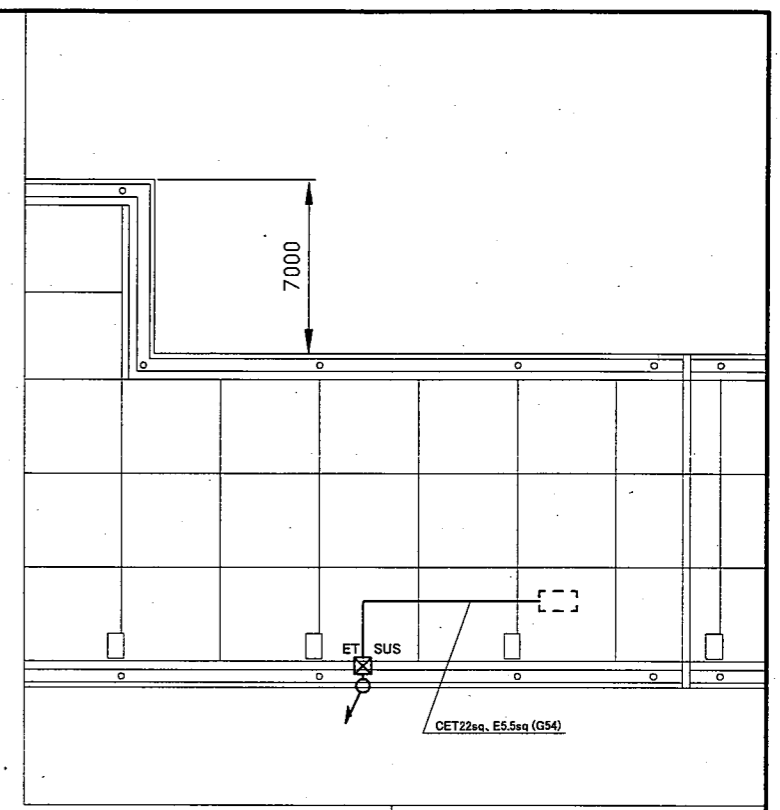
1階 電気設備改修図 1:200

工事名	市立城北小学校外壁改修その他工事		設計者資格 氏名	級建築士登録第	号	課長	主査等	担当者
図面名称	1階電気設備改修図	図番	13/18	縮尺	1:200、1:20(A2)	作図	令和3年6月日	

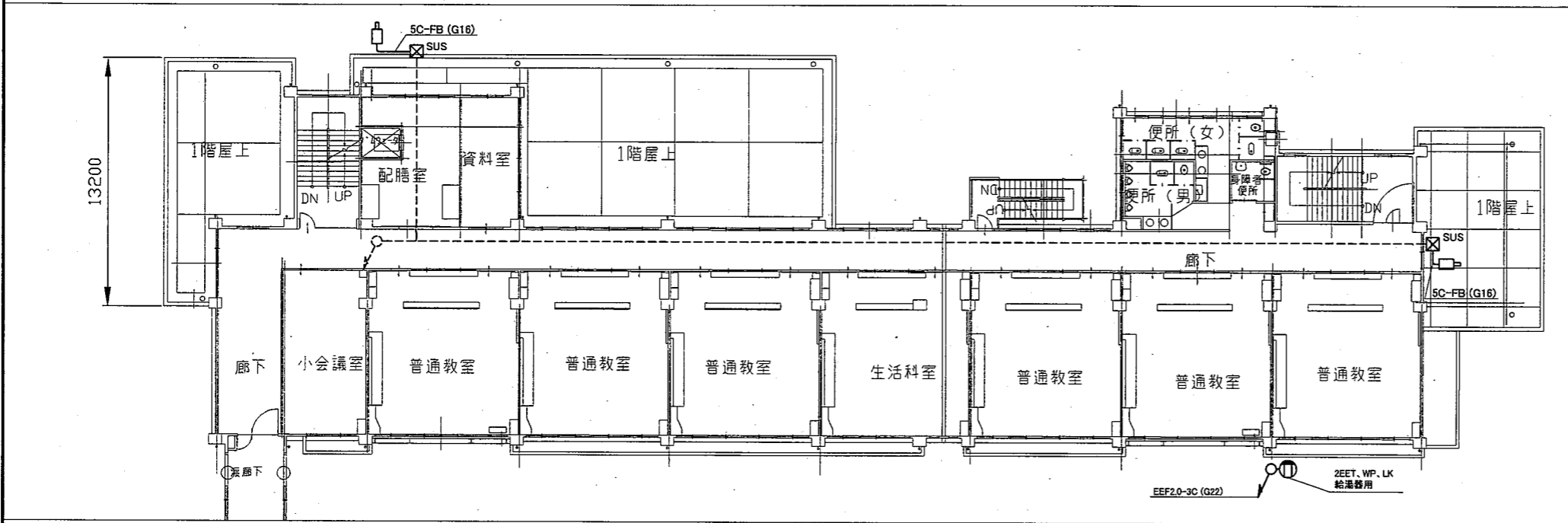
横須賀市  
都市部 公共建築課



3階 電気設備改修図 1:200



屋上 電気設備改修図 1:200



2階 電気設備改修図 1:200

凡例

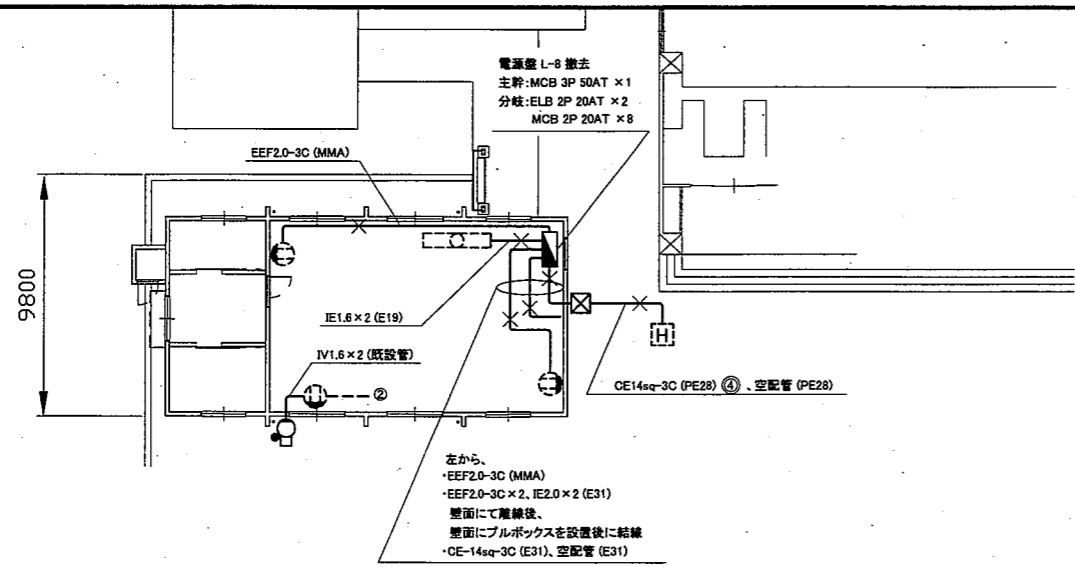
図中特記無き記号は以下の通り

- |                           |                                   |   |                     |          |                |
|---------------------------|-----------------------------------|---|---------------------|----------|----------------|
| IE5.5sq x 3, E5.5sq (G22) | LEDブラケット照明<br>公共型番:LBF3MP/RP-2-06 | プルボックス<br>防水、屋外<br>"SUS"はSUS製<br>"ET"はET付                   | 防犯カメラ               | 既設照明     | 既設コンセント        |
| IE38sq x 3, E5.5sq (G42)  | LEDダウンライト<br>屋外、防水、φ150、60形相当     | コンセント<br>2P x 15A、2は2口<br>WPは防水、LKは抜け止め形<br>Eは接地極付、ETは接地端子付 | スピーカー<br>屋内、壁掛型、3W  | 既設照明     | 既設スポット型感知器2種   |
| IE1.6 x 2, E2.0 (既設管)     | 自動点滅器<br>100V 3A                  | 既設照明  | 時計<br>屋外、壁掛型、防水、φ70 | 既設照明     | 既設配線           |
| IE2.0 x 2, E2.0 (既設管)     |                                   | 既設プルボックス  | 既設空調電源盤             | 既設ハンドホール | 空調室外機 (機械設備工事) |
| EEF2.0-3C (天井隠べい)         |                                   |   |                     |          |                |

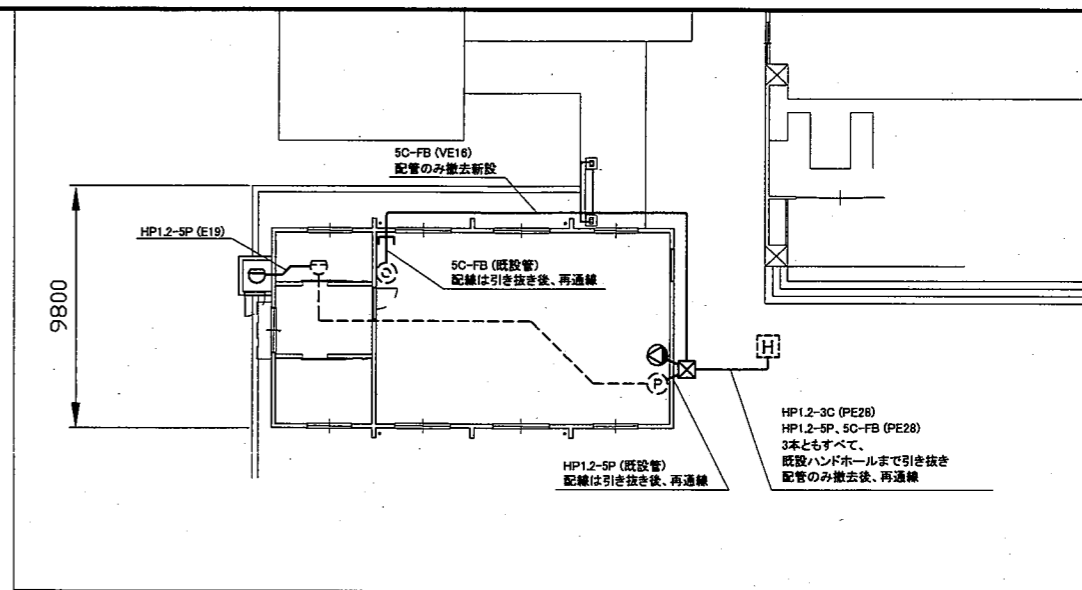
注記

- ・厚鋼電線管は溶融垂鉛メッキとすること
- ・支持金具、ビス等はステンレス製とすること
- ・防犯カメラは取り外し後、仮設足場の外側に仮設し仮設ケーブル(5C-FB)を用いて映像が写るようにすること
- ・防犯カメラは建築工事完了後、再取り付けとすること
- ・1階の室外機3台は足場より外側に配置され、工事中も使用できるようにすること
- ・既存管の開口補修をすること
- ・配管塗装は建築工事とする
- ・電気主任技術者の立会費は別途教育委員会の支払いとする

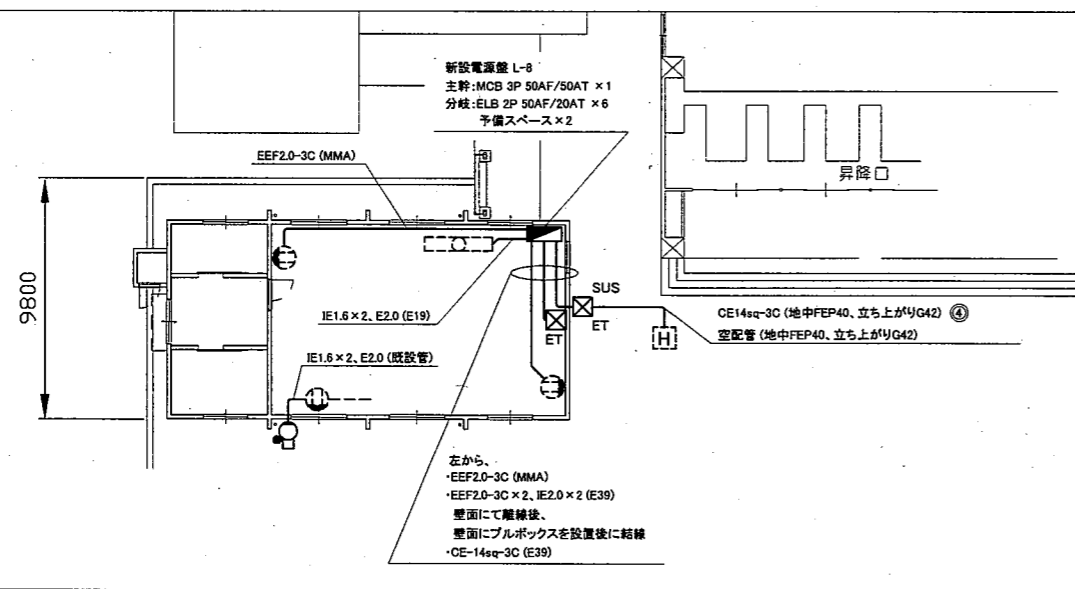
工事名	市立城北小学校外壁改修その他工事			設計者資格氏名	級建築士登録第 号		課長	主査等	担当者	横須賀市 都市部 公共建築課
図面名称	2・3階電気設備改修図	図番	14/18	縮尺	1:200 (A2)	作図	令和3年6月日			



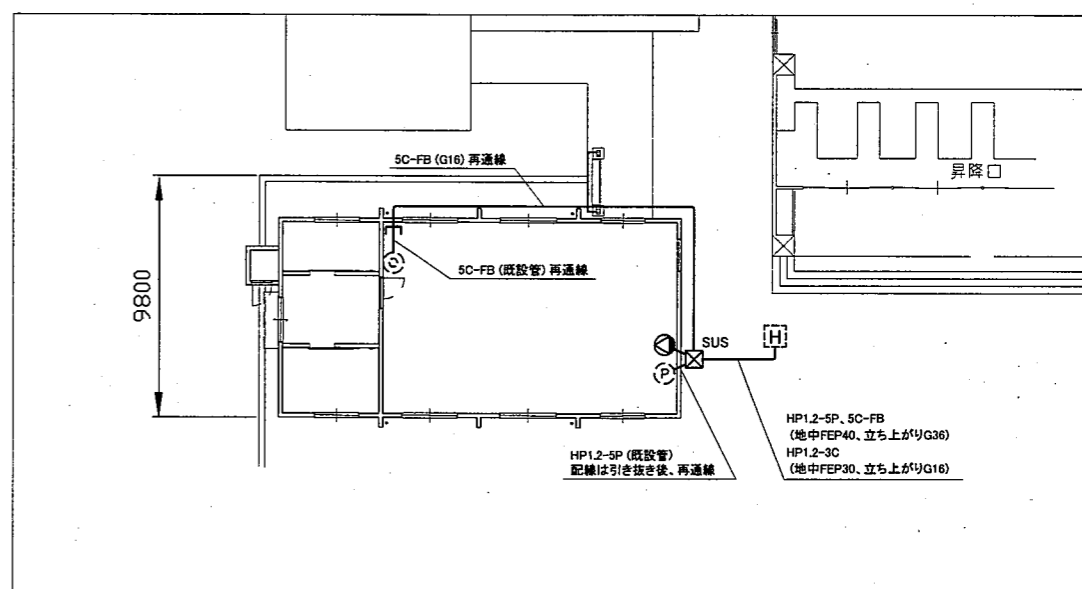
集会室 電灯・コンセント撤去図 1:200



集会室 弱電撤去図 1:200



集会室 電灯・コンセント改修図 1:200



集会室 弱電改修図 1:200

凡例

図中特記無き記号は以下の通り

- 撤去: プラケット照明  
20W、防雨型  
新設: LEDプラケット照明  
公共型番: LBF3MP/RP-2-06
- 撤去: プルボックス  
新設: プルボックス  
屋外、防水、“SUS”はSUS製  
“ET”はET付
- 電源盤 L-8  
撤去: 屋内、壁掛け型、鍵付き  
新設: 屋内、壁掛け型、鍵付き
- スピーカー  
屋内、壁掛け型付き  
3W、アッテネーター付き
- 既設照明
- 既設配線
- 既設スポット型感知器2種
- 既設ハンドホール
- 既設発信機
- 既設テレビ用モジュラジャック
- 差動式スポット型感知器  
2種、露出型

注記

- ・厚鋼電線管は溶融亜鉛メッキとすること
- ・支持金具、ビス等はステンレス製とすること
- ・既存管の開口補修をすること
- ・配管塗装は建築工事とする

工事名	市立城北小学校外壁改修その他工事		設計者資格氏名	級建築士登録第 号		課長	主査等	担当者
図面名称	集会室電気設備 撤去図・改修図	図番	15/18	縮尺	1:200 (A2)	作図	令和3年6月日	

横須賀市  
都市部 公共建築課

■ 凡例 ■

記号	名称	施工場所	材料	保温防食塗装等
— R —	冷媒管	屋外露出	冷媒用被覆銅管	SUSラッキンク*
— D —	ドレン管	屋外露出	カラーVP	—
— — —	給水管	屋外露出	SUS	ポリ+SUSラッキンク*(e2・(ハ)・VII)
—   —	給湯管	屋外露出	SUS	GW+SUSラッキンク*(e2・(ロ)・I)
— G —	ガス管	屋外露出	SGP-白	—

記号	名称	機器仕様	電源	台数	備考
WHG-1	給湯器(LPG)	壁掛型 号数: 16号	単相100V	1	リノイ製 特別支援教室用
WHG-2	給湯器(LPG)	床置型 号数: 16号	単相100V	1	リノイ製 用務員室用

※既設給湯器は施設関係者立会いのもと、取外し前に動作確認を行い異常があった場合、監督員に報告すること。また、配管施工後にも施設関係者立会いのもと動作確認を行うこと  
 ※既設給湯器は工事中も利用できるようにすること。よって工事中は外壁工事に支障のない場所に仮に設置すること

記号	名称	機器仕様	電源	台数	備考
	灯油ファンヒーター	暖房能力: 15.9kW	単相100V	1	サンバット製、質量: 47kg 集会室改修工事後、元の位置に復旧 (試運転調整含む)

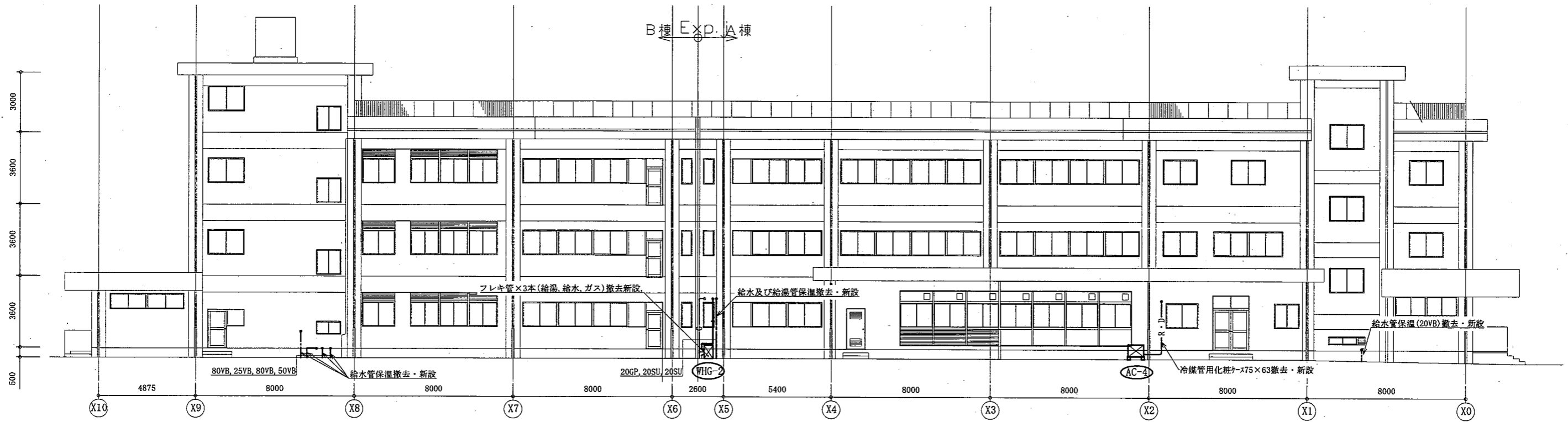
記号	名称	機器仕様	電源	台数	備考
ACP-1	パナソニック形空調機	冷房能力: 14.0 kW 暖房能力: 16.0 kW	3相200V	2	ダイキン工業製、質量: 105kg、冷媒管サイズ: φ9.5/15.9 ガス種: R407C(4.1kg) 外壁工事後、元の位置に復旧 (試運転調整含む)
ACP-2	パナソニック形空調機	冷房能力: 3.6 kW 暖房能力: 4.0 kW	3相200V	1	ダイキン工業製、質量: 41kg、冷媒管サイズ: φ6.4/12.7 ガス種: R32(1.2kg) 外壁工事後、元の位置に復旧 (試運転調整含む)
ACP-3	パナソニック形空調機	冷房能力: 20.0 kW 暖房能力: 22.4 kW	3相200V	1	ダイキン工業製、質量: 225kg、冷媒管サイズ: φ9.5/19.1 ガス種: R407C(7.6kg)、スライトブロック(L=900)撤去・新設 屋上に移設 (試運転調整含む)
AC-1	ホームエアコン	冷房能力: 5.6 kW 暖房能力: 6.7 kW 壁掛け架台共	単相200V	1	ダイキン工業製、質量: 40kg、冷媒管サイズ: φ6.4/9.5 ガス種: R32(0.98kg) 外壁工事後、元の位置に復旧 (試運転調整含む)
AC-2	ホームエアコン	冷房能力: 2.2 kW 暖房能力: 2.2 kW	単相100V	1	東芝ホームブライアーズ製、質量: 25kg、冷媒管サイズ: φ6.4/9.5 ガス種: R410A(0.66kg) 外壁工事後、元の位置に復旧 (試運転調整含む)
AC-3	ホームエアコン	冷房能力: 5.6 kW 暖房能力: 6.7 kW	単相100V	1	ダイキン工業製、質量: 40kg、冷媒管サイズ: φ6.4/9.5 ガス種: R407C(0.98kg) 外壁工事後、元の位置に復旧 (試運転調整含む)
AC-4	ホームエアコン	冷房能力: 2.2 kW 暖房能力: 2.2 kW	単相100V	1	ダイキン工業製、質量: 22kg、冷媒管サイズ: φ6.4/9.5 ガス種: R32(0.47kg) 外壁工事後、元の位置に復旧 (試運転調整含む)
AC-5	ホームエアコン	冷房能力: 5.6 kW 暖房能力: 6.7 kW 壁掛け架台共	単相200V	2	ダイキン工業製、質量: 40kg、冷媒管サイズ: φ6.4/9.5 ガス種: R32(0.98kg) 外壁工事後、元の位置に復旧 (試運転調整含む)

※既設パナソニック形空調機、ホームエアコンは施設関係者立会いのもと、配管切断前に動作確認を行い異常があった場合、監督員に報告すること。また、配管施工後にも施設関係者立会いのもと動作確認を行うこと  
 ※既設パナソニック形空調機、ホームエアコンは冷媒管切断前にポンプダウンを行い取外しを行うこと  
 ※既設パナソニック形空調機、ホームエアコン(ACP-3及びAC-5は対象外)は工事中も利用できるようにすること。よって工事中は外壁工事に支障のない場所に仮に設置すること  
 ※既設パナソニック形空調機、ホームエアコン(ACP-3及びAC-5)は工事中取外し保管すること。

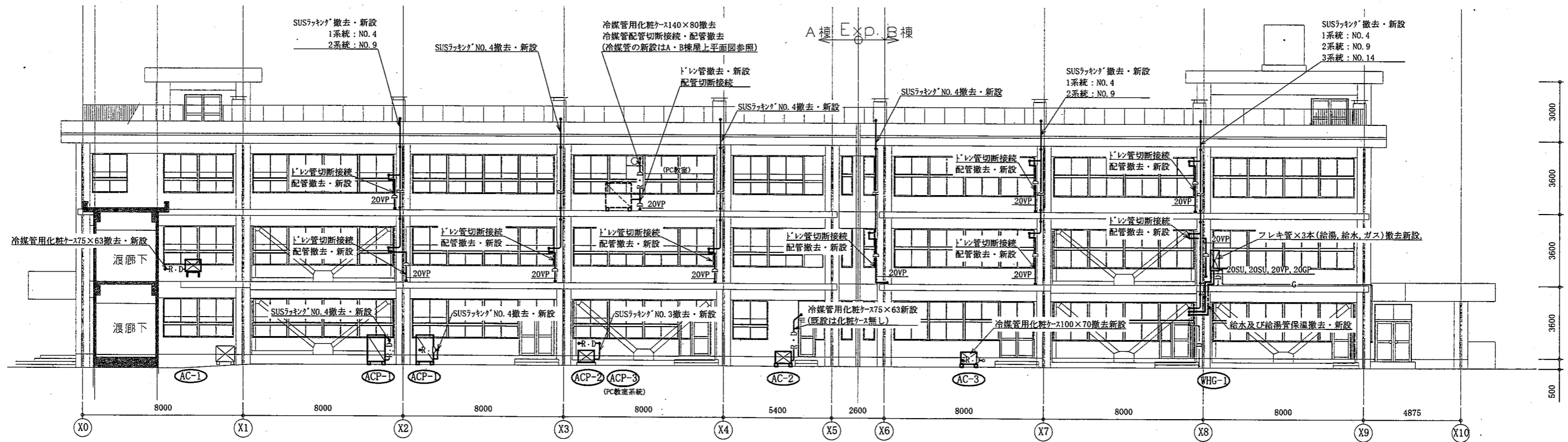
工事名	市立城北小学校外壁改修その他工事		設計者資格氏名	級建築士登録第 号		課長	主査等	担当者	横須賀市 都市部 公共建築課
図面名称	凡例・器具表・空調機器表	図番	16/18	縮尺	no scale(A2)	作図	令和3年6月 日		

(機械設備)





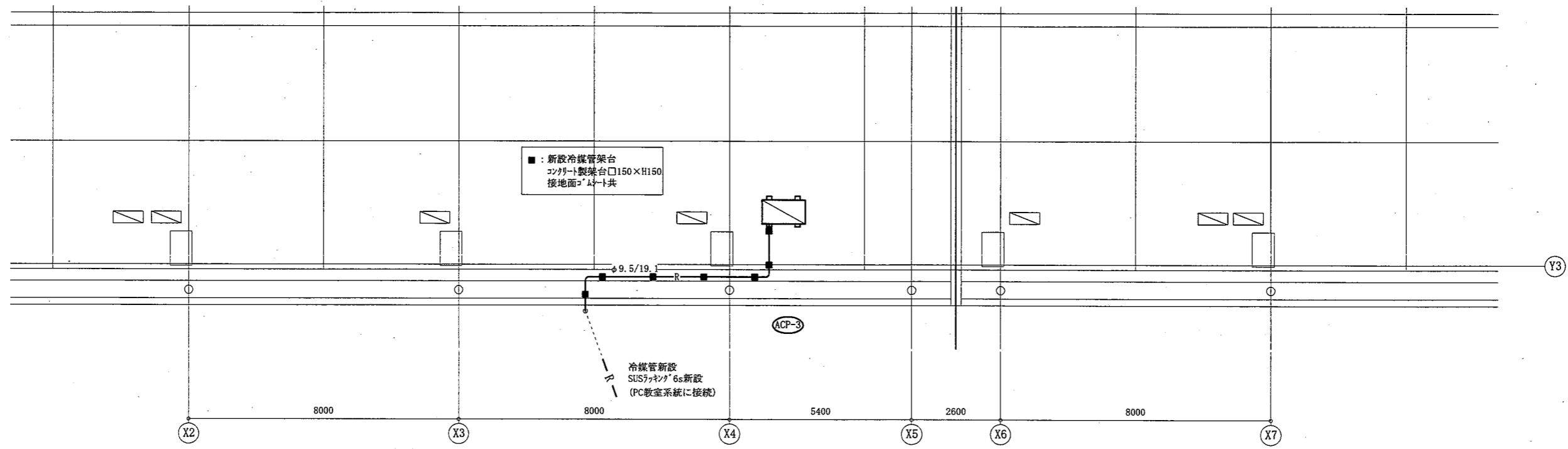
A・B棟北側立面図 1:150



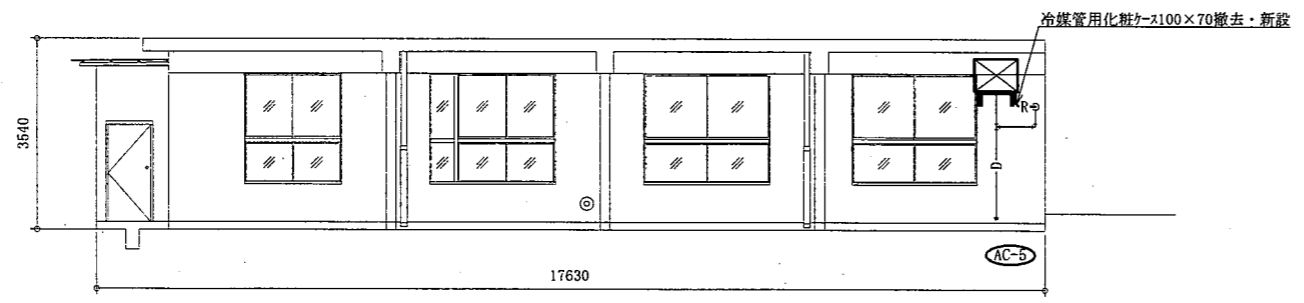
A・B棟南側立面図 1:150

(機械設備)

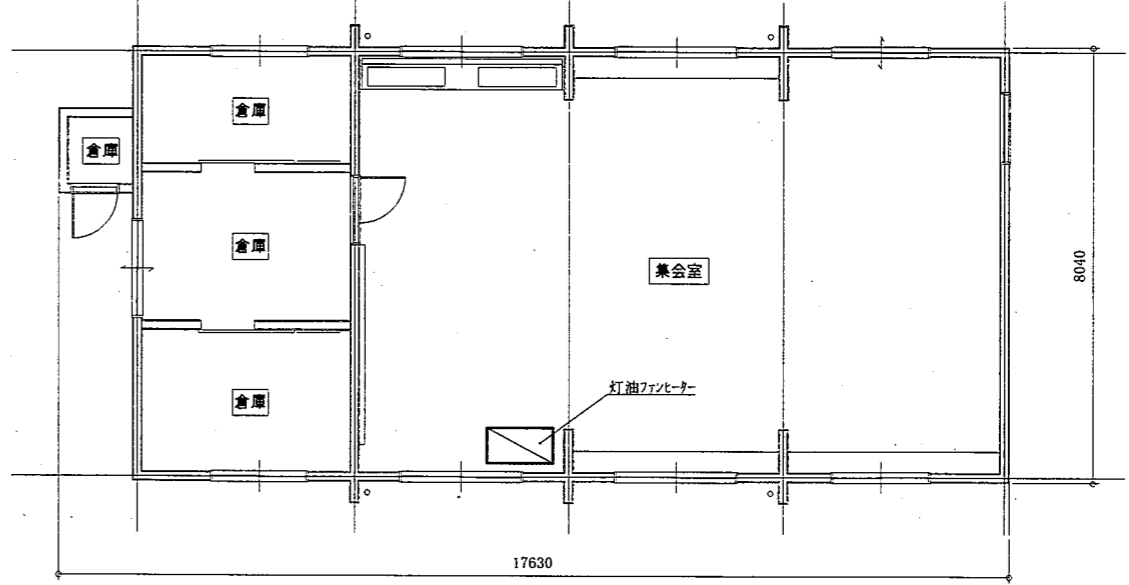
工事名	市立城北小学校外壁改修その他工事		設計者資格 氏名	級建築士登録第 号		課長	主査等	担当者	横須賀市 都市部 公共建築課
図面名称	A・B棟(北・南)側立面図	図番	17/18	縮尺	1:150(A2)	作図	令和3年6月 日		



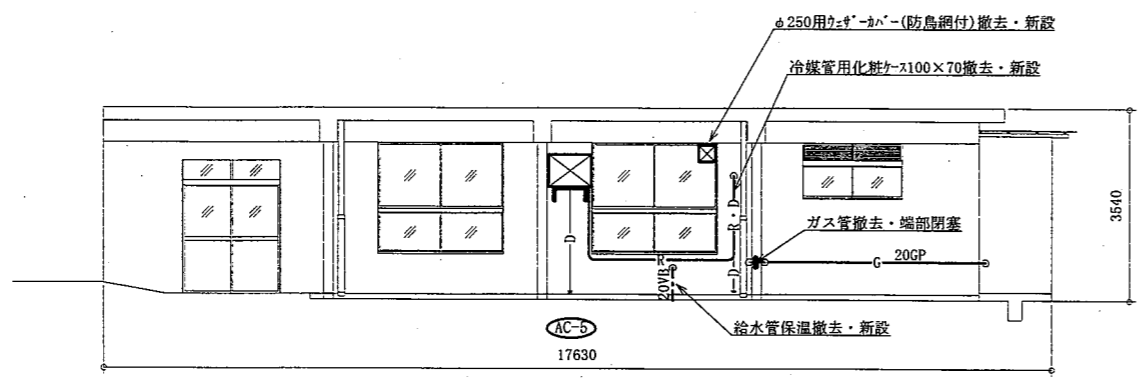
A・B棟屋上平面図 1:100



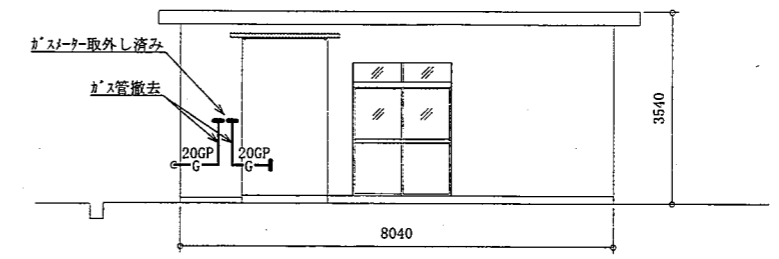
集会室南側立面図 1:100



集会室平面図 1:100



集会室北側立面図 1:100



集会室西側立面図 1:100

工事名		市立城北小学校外壁改修その他工事		設計者資格		級建築士登録第		号		課長	主査等	担当者	(機械設備) 横須賀市 都市部 公共建築課
図面名称		図番	18/18	縮尺		1:100(A2)		作図	令和3年6月 日				