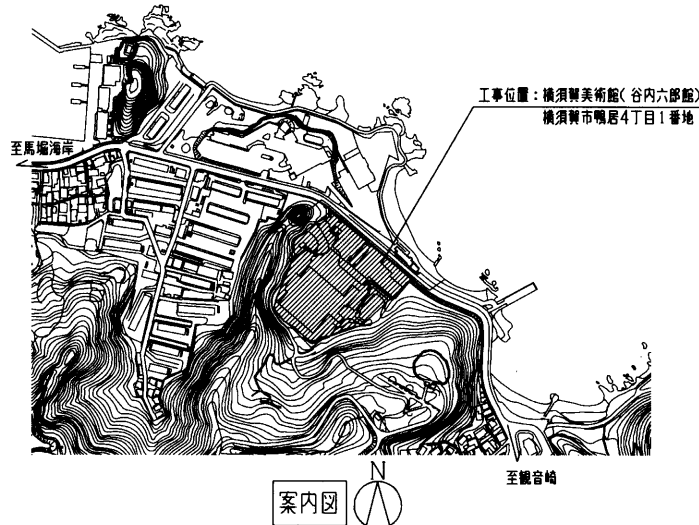


工事概要：屋上防水改修
外壁塗装改修

(凡例：斜線部分は工事場所を示す)

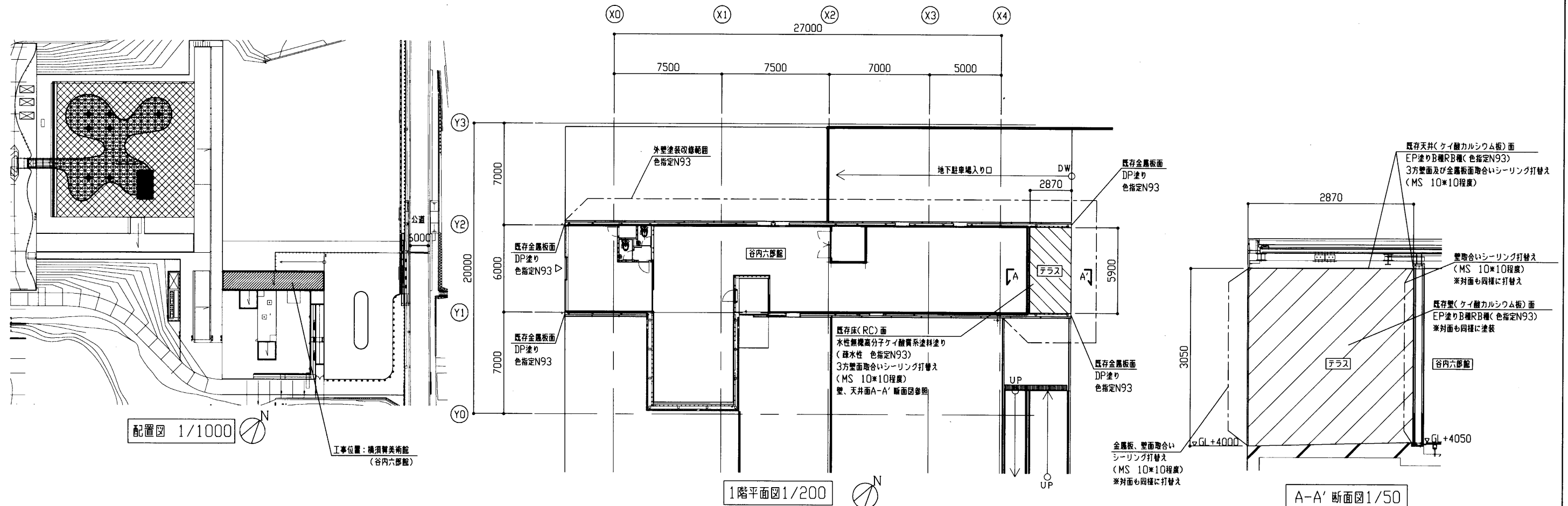


工事位置：横須賀美術館(谷内六郎館)
横須賀市鴨居4丁目1番地

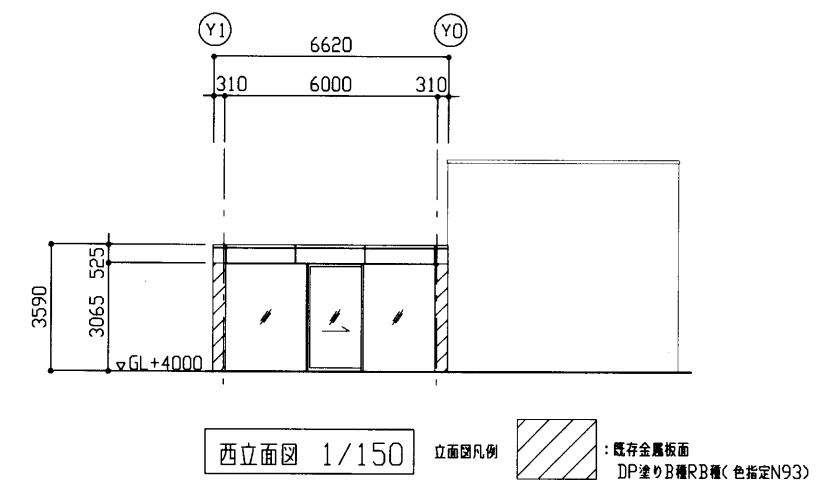
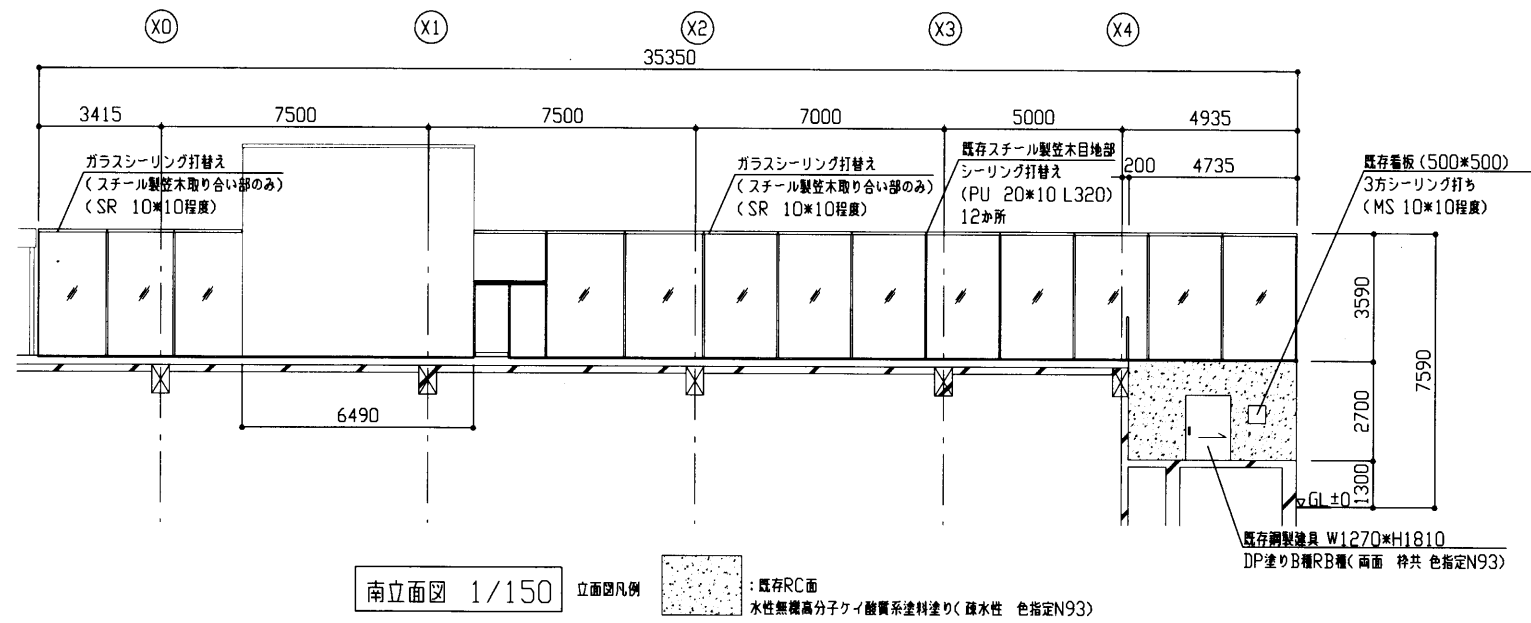
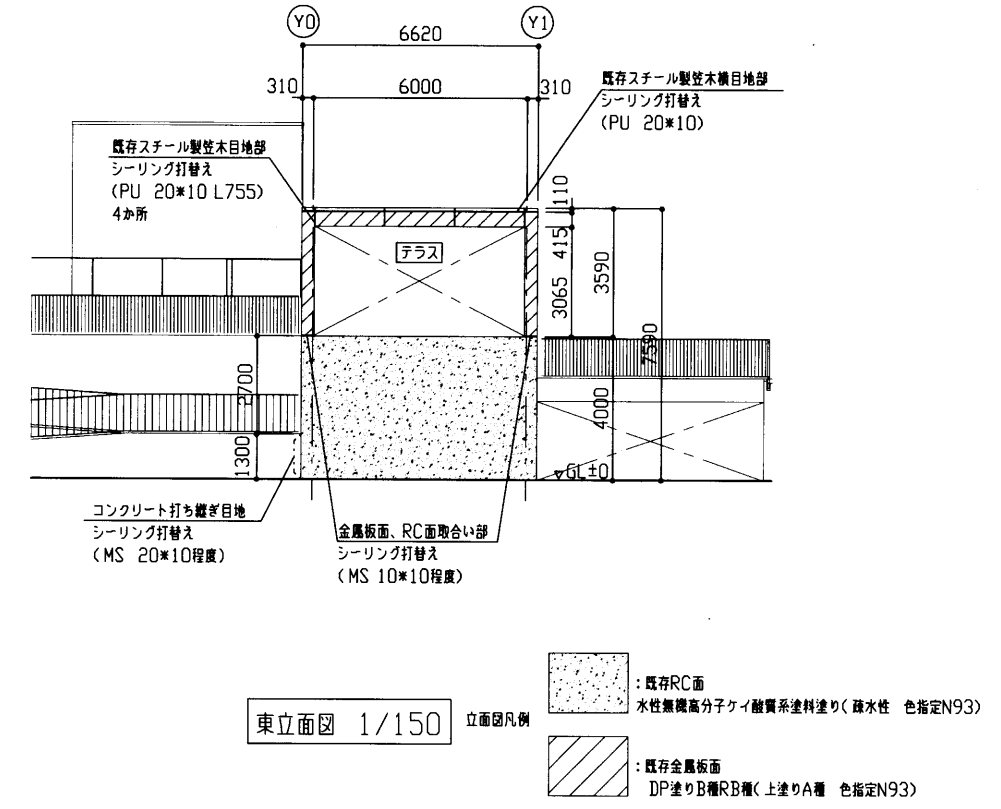
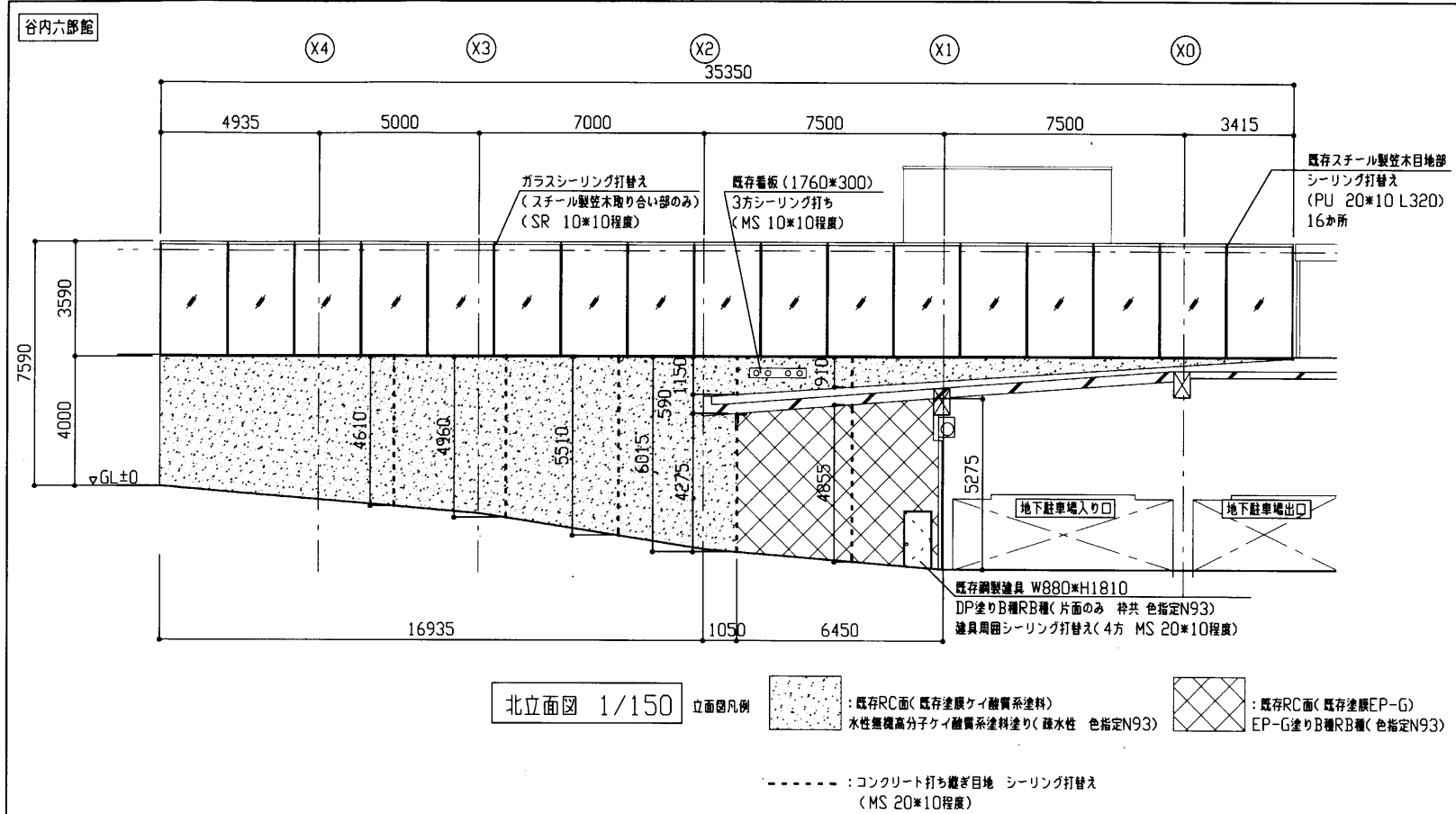
案内図

仕上表		
屋上防水改修	<ul style="list-style-type: none"> 既存アルミ製屋根及び笠木面：超速硬化ウレタン塗膜工法(密着断熱仕様) 下地処理 ケレン(ディスクサンダー、スクレーパー等により、劣化しにくい部分を除去)及び溶剤拭き水洗い(高圧ポンプ、15MPa程度) プチルゴムテープ張り(アルミ製雨押え端部のみ) 断熱材吹付け 硬質発泡ウレタンフォーム (1.0kg/m²) 防水材吹付け 超速硬化ウレタン(1.5kg/m²) トップコート吹付け(アクリルウレタン系 色指定N93 0.15kg/m²・回 塗り回数3) 既存ステンレス製側溝面：超速硬化ウレタン塗膜防水工法(密着工法) 下地処理 ケレン(ディスクサンダー、スクレーパー等により、劣化しにくい部分を除去)及び溶剤拭き水洗い(高圧ポンプ 15MPa程度) プチルゴムテープ張り 防水材下塗り(ウレタンゴム系塗膜防水 防水材塗り厚1.0mm/m²程度 補強布は不要) 防水材吹付け 超速硬化ウレタン(2.0kg/m²) トップコート吹付け(アクリルウレタン系 色指定N93 0.15kg/m²・回 塗り回数3) 	<ul style="list-style-type: none"> シーリング打替え スチール製笠木目地部 ポリウレタン系(PU) 20*10程度 スチール製笠木横目地部 ポリウレタン系(PU) 20*10程度 アルミ製雨押え部 ポリウレタン系(PU) 20*10程度 アルミ製水切り部 ポリウレタン系(PU) 20*10程度 笠木、外壁取合い部 ポリウレタン系(PU) 20*10程度 ステンレス製側溝入隅部 ポリウレタン系(PU) 40*10程度 ガラスシーリング(スチール製笠木取合い部のみ) シリコン系(SR) 10*10程度 シーリング打ち アルミ製水切り端部 ポリウレタン系(PU) 10*10程度、30*20程度 ステンレス製側溝ジョイント部 ポリウレタン系(PU) 40*10程度 シーリング撤去 アルミ製水切り目地部 30*10程度
外壁塗装改修	<ul style="list-style-type: none"> 既存外壁、テラス床面(RC造 既存塗膜ケイ酸系塗料) 既存塗膜等の除去及び下地処理 高圧水洗工法(30~50MPa程度) ひび割れ部補修(0.2mm未満 シール工法 パテ状エポキシ樹脂) 水性無機高分子ケイ酸系塗料塗り(疎水性 色指定N93) 既存外壁 RC造 既存塗膜つや有り合成樹脂エマルジョンペイント(EP-G) EP-G塗りB種下地調整RB種(色指定N93) 既存テラス壁、天井面(ケイ酸カルシウム板) EP塗りB種下地調整RB種(色指定N93) 既存金属板面 耐候性塗料(DP)塗りB種下地調整RB種(1級フッ素 色指定N93) 	<ul style="list-style-type: none"> 既存鋼製道具面 耐候性塗料(DP)塗りB種下地調整RB種(1級フッ素 色指定N93) シーリング打替え 金属板面、RC面取合い部 変成シリコン系(MS) 10*10程度 テラス各部取合い 変成シリコン系(MS) 10*10程度 RC面打ち継ぎ目地部 変成シリコン系(MS) 20*10程度 道具周囲 変成シリコン系(MS) 20*10程度 シーリング打ち 既存看板3方 変成シリコン系シーリング(MS) 10*10程度

※外部足場(特組本足場)は既存スチール製笠木天端より+1000mm以上立ち上げ(参考)



工事名	横須賀美術館屋上防水改修その他工事			設計者資格氏名	級建築士登録第 号		課長	主査等	担当者	横須賀市 都市部 公共建築課
図面名称	案内図、配置図、1階平面図、A-A'断面図	図番	1/3	縮尺	1/50 1/200 1/1000	作図	令和3年6月 日			



工事名	横須賀美術館屋上防水改修その他工事			設計者資格氏名	級建築士登録第 号		課長	主査等	担当者	横須賀市 都市部 公共建築課
図面名称	各立面図	図番	3/3	縮尺	1/150	作図	令和3年6月	日		