

工事場所：八幡ハイムE棟 横須賀市久里浜3丁目6番

案内図



記号凡例	
A1	外壁面・階段室ALC部外壁面・電気室外壁面 (外壁用塗膜防水材)
A2	軒裏面(外装薄塗材E)
A3	妻側外壁面、屋外階段(可とう形改修塗材E)
A4	外壁基礎面、1階バルコニー裏、1階共用廊下裏 (下地調整塗材C-1仕上)
A5	階段室内壁面(E-P-G)
A6	階段室天井面、階段上裏部(外装薄塗材E)
A7	階段室1階庇軒裏面(外装薄塗材E)
B1	調査および下地補修(外壁塗装)
B2	調査および下地補修(ALC部外壁塗装)
C1	SD塗装(DP)
C2	PSパネル塗装、設備パネル(DP)
C3	屋内階段塗装(DP)
C4	屋外階段塗装(DP)
C5	汚水管、給水管等(DP)
D1	物入塗装(アルミ面DP)
D2	棟表示塗装(アルミ面DP)
D3	1階階段室底塗装(アルミ面DP)
E	隔板塗装(けい酸カルシウム板面E-P-G) 隔板取外し再取付(PC目地シーリング施工のため)
F1	PC目地シーリング打替え
F2	建具廻り等シーリング打替え
F3	ALC目地シーリング打替え
F4	ALC建具廻りシーリング打替え
F5	換気孔廻り、他シーリング打替え
F6	階段室PS廻り、他シーリング打替え
F7	電気室外壁取合い部シーリング打替え
G1	壁とい取替(φ100)
G2	壁とい取替(φ50) 一部既存U字側溝接続
H	避難ステッカー張り
I	掃除用具フック取替
J	消火器用フック、消火器表示取替
K	階表示取外し再取付
L	掲示板撤去・新設
M	建具周囲部材取外し・再取付
N	屋上防水改修(塩化ビニル樹脂系ルーフィングシート防水)
O	階段室屋上防水改修(塗膜防水)
P	電気室屋上防水改修(塗膜防水)
Q	調査および下地補修(屋上防水)

工事内容	
1.	外壁塗装、各部塗装
2.	屋上防水改修
3.	電気設備改修

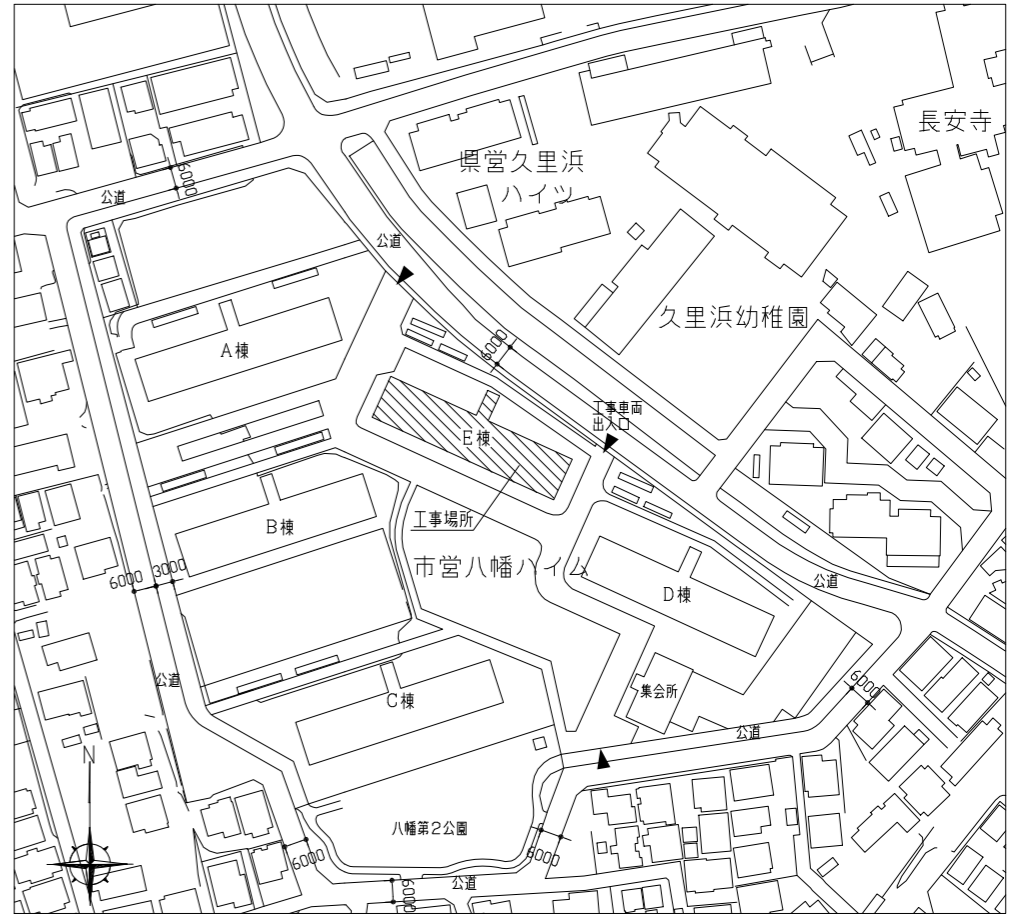
各構造	
E棟	RC造(外壁:PC)
E棟階段室	S造(外壁:ALC)
E棟電気室	RC造
E棟屋外階段	PC造一部S造

外壁塗装 各改修数量			
項目	単位	数量	
		PC・RC部	ALC部
ひび割れ部改修	m	5	50
欠損部改修	か所	890	590
鉄筋露出部改修			

屋上防水 各改修数量			
項目	単位	数量	
		屋上	
ひび割れ部改修	m	15	

1. 外壁塗装、各部塗装 工事概要・仕様
- ① 外壁面(既存塗膜:アクリルリジン)・階段室ALC部外壁面(既存塗膜:アクリルリジン)
電気室外壁面(既存塗膜:アクリルリジン)
既存塗膜等の除去及び下地処理:高圧水洗工法(30MPa程度以上)
階段室ALC部外壁面については水洗いとす
下地調整:下地調整塗材C-1
仕上塗材:外壁用塗膜防水材塗り JIS A 6021 (ローラー さざ波模様 シリコン仕上)
- ② 軒裏面(各階バルコニー・共用廊下・電気室底含む)(既存塗膜:アクリルリジン)
既存塗膜等の除去及び下地処理:高圧水洗工法(30MPa程度以上)
下地調整:下地調整塗材C-1
仕上塗材:外装薄塗材E ローラー
- ③ 妻側外壁面(既存塗膜:アクリルリジン) PC板レンガ調(塗布面積の割増係数1.36)・屋外階段(上裏・側面)
既存塗膜等の除去及び下地処理:高圧水洗工法(30MPa程度以上)
下地調整:下地調整塗材C-1
仕上塗材:可とう形改修塗材E ローラー
妻側外壁面:既存模様(レンガ調)残し シリコン仕上
- ④ 外部基礎面(既存:コンクリート打放し)・1階バルコニー裏側(既存:コンクリート打放し)・
1階共用廊下裏側(既存:コンクリート打放し)
下地処理:高圧水洗工法(30MPa程度以上)
下地調整:下地調整塗材C-1(仕上とする)
- ⑤ 階段室内壁面(既存塗膜:アクリルリジン)
既存塗膜等の除去及び下地処理:ケレン・清掃
下地調整:下地調整塗材C-1
仕上塗材:E-P-G塗り(下地調整RB種、工程B種)
- ⑥ 階段室内部天井面・屋内階段上裏部(既存塗膜:アクリルリジン)
既存塗膜等の除去及び下地処理:ケレン・清掃
下地調整:下地調整塗材C-1
仕上塗材:外装薄塗材E ローラー
- ⑦ 階段室1階庇軒裏面(既存塗膜:アクリルリジン)
既存塗膜等の除去及び下地処理:ケレン・清掃
下地調整:下地調整塗材C-1
仕上塗材:外装薄塗材E ローラー
- ⑧ 外壁補修調査範囲:上記1~4(ALC部を除く)
下地補修工法:
【ひび割れ部改修】Uカットシーリング材充填工法 ポリマーセメントモルタル仕上げ(1.0mm以上のひび割れ)
【欠損(鉄筋露出)部改修】
エポキシ樹脂モルタル充填工法(φ100×100)(鉄筋露出部:ケレン・防錆処理含む)
- ⑨ 外壁補修調査範囲:ALC部
下地補修工法:
【ひび割れ部改修】Uカットシーリング材充填工法 ALC補修材仕上げ(0.3mm以上のひび割れ)
【欠損(鉄筋露出)部改修】
エポキシ樹脂モルタル充填工法(φ100×100)(鉄筋露出部:ケレン・防錆処理含む)
- ⑩ 鉄部塗装改修 部位:屋外階段(鉄骨部)、SD、PSパネル、設備パネル、屋内外階段手すり、汚水管、屋上進入防止フェンス(SD-3、SD-4、SD-5、SD-6およびPSパネル及び設備パネルは、外面(見えがかり面)のみ塗装)
仕様:DP塗り(B種) 下地調整RB種
上塗り等級:3級(ポリウレタン樹脂)
屋外階段一部改修(別図による)
仕様:DP塗り(A種) 下地調整RA種
- ⑪ 7mm面塗装改修 部位:物入(外面(見えがかり面)のみ塗装、物入内部は塗装範囲外)・棟表示板・階段室1階出入口底2か所
仕様:DP塗り(B種) 下地調整RB種
下塗り(変成エポキシ樹脂プライマー)、中塗り(鋼構造物用耐候性塗料)、上塗り(鋼構造物用耐候性塗料)
上塗り等級:3級(ポリウレタン樹脂)
- ⑫ けい酸カルシウム板面塗装改修 部位:バルコニー隔板
仕様:EP-G塗り(B種) 下地調整RC種
取外し・再取付(PC目地シーリング施工のため、計49か所)
- ⑬ 各部シーリング 外壁目地:既存撤去後、ポリウレタン系シーリング
建具廻り、汚水管廻り、換気扇廻り、物入廻り、階段室1階出入口底、電気室外壁取合い部:既存撤去後、変成シリコン系シーリング
階段室ALC目地:既存撤去後、ポリウレタン系シーリング
階段室ALC建具廻り、PS廻り:既存撤去後、ポリウレタン系シーリング
階段室各設備パネル、電気室換気扇廻り:既存撤去なし、新設ポリウレタン系シーリング(三方)
- ⑭ とい改修 既存壁とい撤去(支持金物共)後、
カラーVP取付け(φ100、φ50 ステンレス支持金物共)
- ⑮ 避難ステッカー張り 既存避難ステッカー撤去後、アルミ箔ビニル被覆W400×H150(両面)取付け 計98か所
- ⑯ 掃除用具フック 階段室掃除用具フック撤去後、SUS製フック取付け(W35×H20程度、2~7階 計18個)
- ⑰ 消火器 既存消火器フック撤去後、SUS製フック取付け(W15×H35程度、計28か所)
既存消火器表示撤去後、硬質塩ビ製W80×H240取付け(計28か所)
- ⑱ 階表示 樹脂製既存階表示取外し再取付け(φ120、ビス2点どめ、計21か所)
アクリル製既存階表示取外し再取付け(W130×H230、ビス4点どめ、計7か所)
- ⑲ 掲示板 既存掲示板撤去 階段室GL階:W1200×H800(住戸表示付)、1階共用廊下:W1200×H900
掲示板新規取付 階段室GL階:W1200×H740程度(住戸表示付、SUS304枠)、
1階共用廊下:W1200×H900(SUS304枠)
- ⑳ 建具周囲部材 既存外部窓手すり取外し再取付(AW-4部:計56か所、AW-5部:計56か所)
既存網戸取外し再取付(AW-4部およびAW-5部:計112か所、AW-1部:計112か所)
- ※EP-G塗り:つや有合成樹脂エマルジョンペイント塗り
DP塗り:耐候性塗料塗り
新規外装薄塗材E:アクリルリジン

2. 屋上防水改修 工事概要・仕様
- ㉑ 屋上防水改修 既存撤去:アルミ笠木、ルーフトレイン、伸縮目地シーリングW20タテヨコ@1500撤去
アスファルトシート防水は立上り部のみ撤去とし、モルタルにて補修
SUSラッキング一部撤去
新規防水:塩化ビニル樹脂系ルーフィングシート防水(t2.0 接着工法S-F2)新設
・下地処理…ケレン・清掃
・平場…水洗い工法(10MPa程度以上)、下地調整ポリマーセメントペースト
・立上り部…モルタル塗りt15
・通気管部…ケレン・防錆処理、モルタルにて被覆後、塗膜防水X-2(フッ素仕上げ)
・上部DP塗り(B種) 下地調整RB種 上塗り等級:3級(ポリウレタン樹脂) 計16か所
・配管架台取外し再取付…計16か所
・Exp. J取外し再取付…計1か所
・SUSラッキング撤去部…モルタルにて被覆後、塗膜防水X-2(フッ素仕上げ)
・高架水櫃基礎部…塗膜防水X-2(フッ素仕上げ)
・ハッチ廻り…モルタル充填後、塗膜防水X-2(フッ素仕上げ)
・パラペット部新規押え金物L50×100程度、改修用ルーフトレイン(縦型、φ100、計9か所)、
ステンレス脱気筒(計9か所)取付
・伸縮目地部…ポリウレタン系シーリング
- ㉒ 階段室屋上防水改修 既存撤去:アスファルトシート防水撤去
アルミ笠木、ルーフトレイン撤去
新規防水:塗膜防水X-2(フッ素仕上げ)
・下地処理…ケレン・清掃
・平場部…立上り部…モルタル塗りt15
・パラペット部新規押え金物L50×100程度、改修用ルーフトレイン取付(横型、φ100、計1か所)
- ㉓ 電気室屋上防水改修 既存撤去:アスファルトシート防水撤去、ルーフトレイン撤去
新規防水:塗膜防水X-2(フッ素仕上げ)
・下地処理…ケレン・清掃
・平場部…立上り部…モルタル塗りt15
・パラペット部新規押え金物L50×100程度、改修用ルーフトレイン取付(横型、φ100、計1か所)
・アルミ笠木取外し再取付
- ㉔ 屋上防水改修 下地補修仕様 屋上補修調査範囲:上記N~P
下地補修工法:
【ひび割れ部改修】Uカットのうえ、ポリウレタン系シーリング材充填(2.0mm以上のひび割れ)
※塗膜防水(X-2):ウレタンゴム系、環境対応型、フッ素仕上げ

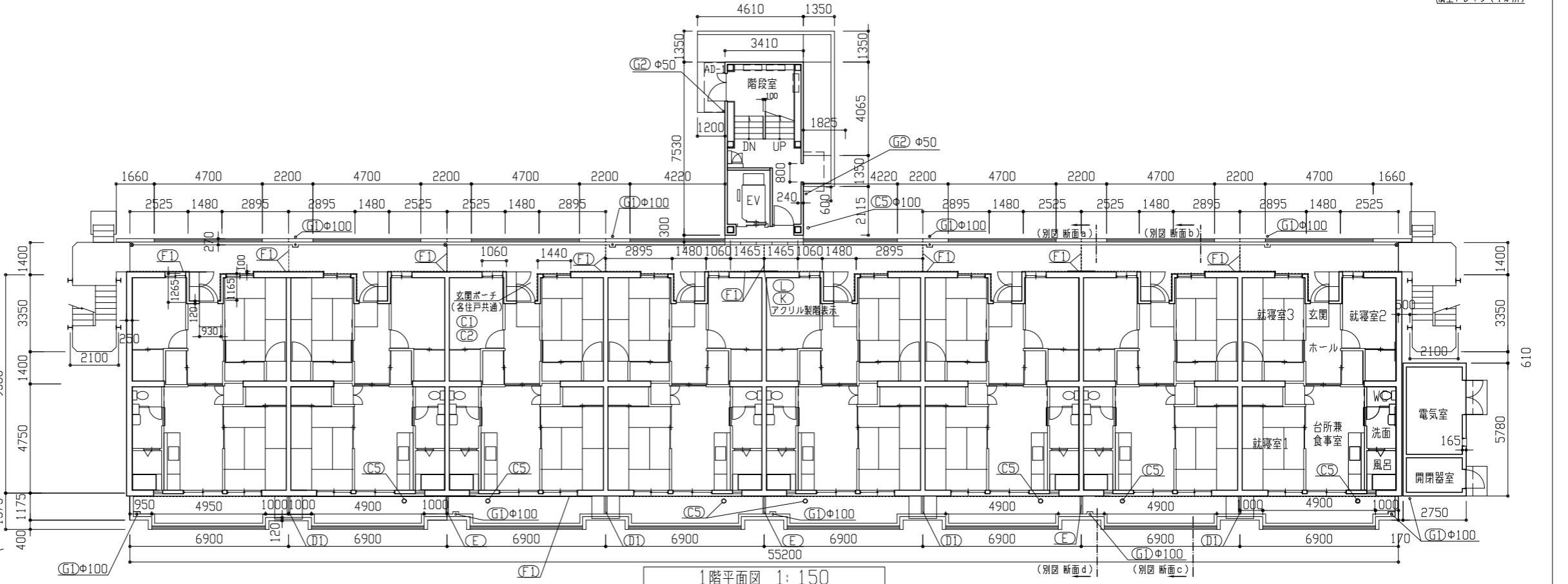
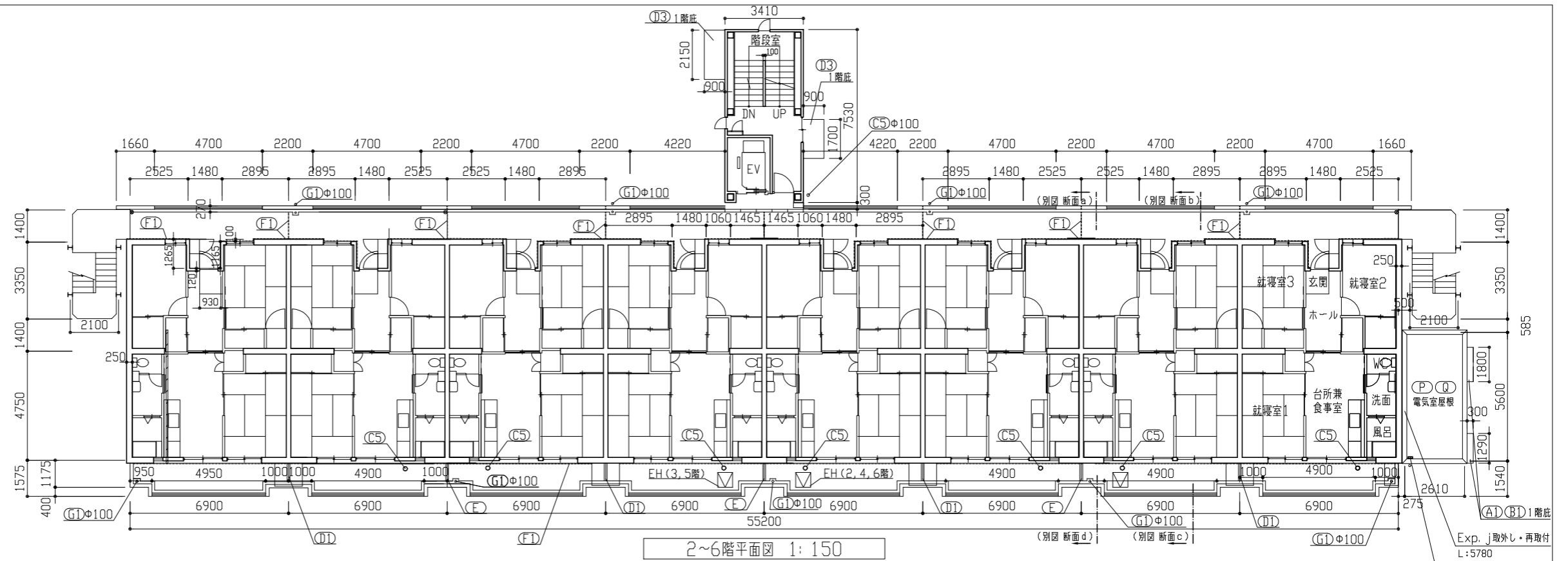


配置図 1:1500

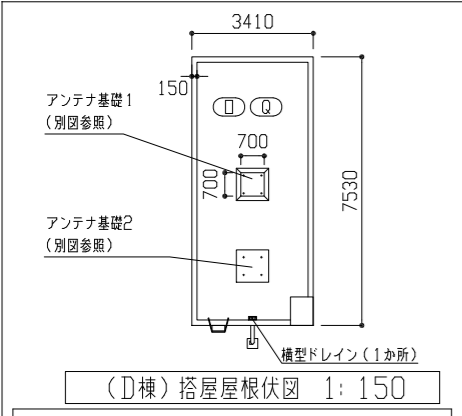
工事名	八幡ハイムE棟外壁塗装その他工事	設計者資格氏名	級建築士登録第 号	課長	主査等	担当者	横須賀市 都市部 公共建築課
図面名称	案内図、配置図	図番	1/13	縮尺	1:1500	作図	

記号	名称	寸法(W*H)
AW-1	2連アルミ製引違い窓(掃出し窓)	3280*1800
AW-2	アルミ製引違い窓(掃出し窓)	1500*1800
AW-3	アルミ製内倒し窓(風呂窓)	400*600
AW-4	アルミ製引違い窓(腰窓)	1200*1260
AW-5	アルミ製引違い窓(腰窓)	900*980
AW-6	アルミ製引違い窓(階段室 腰窓)	1170*660
AW-7	アルミ製押し出し窓(階段室 腰窓)	570*660
AW-8	アルミ製引違い窓(機械室 腰窓)	1100*1100
AD-1	アルミ製両開き戸(階段室1階)	1200*1895
SD-1	鋼製片開き戸(玄関扉)	800*1900
SD-2	鋼製防火戸(常時開放 連動連動)	925*2000
SD-3	鋼製片開き戸(機械室)	800*1800
SD-4	鋼製片開き戸(基礎部)	620*570
SD-5	鋼製両開き戸(電気室)	1500*2000
SD-6	鋼製片開き戸(電気室)	800*2000
EH	避難ハッチ	650*650
GB	ガラスブロック	900*600
-	玄関PSパネル、階段室PSパネル	別図参照

記号	凡例
A1	外壁面・階段室ALC部外壁面・電気室外壁面(外壁用塗膜防水材)
A2	軒裏面(外装薄塗材E)
A3	妻側外壁面、屋外階段(可とう形改修塗材E)
A4	外壁基礎面、1階バルコニー裏、1階共用廊下裏(下地調整塗材C-1仕上)
A5	階段室内壁面(E-P-G)
A6	階段室天井面、階段上裏部(外装薄塗材E)
A7	階段室1階庇軒裏面(外装薄塗材E)
B1	調査および下地補修(外壁塗装)
B2	調査および下地補修(ALC部外壁塗装)
C1	SD塗装(DP)
C2	PSパネル塗装、設備パネル(DP)
C3	屋内階段塗装(DP)
C4	屋外階段塗装(DP)
C5	汚水管、給水管等(DP)
D1	物入塗装(アルミ面DP)
D2	横表示塗装(アルミ面DP)
D3	1階階段室底塗装(アルミ面DP)
E	隔板塗装(けい酸カルシウム板面E-P-G) 隔板取外し再取付(PC目地シーリング施工のため)
F1	PC目地シーリング打替え
F2	建具廻り等シーリング打替え
F3	ALC目地シーリング打替え
F4	ALC建具廻りシーリング打替え
F5	換気孔廻り、他シーリング打替え
F6	階段室PS廻り、他シーリング打替え
F7	電気室外壁取合い部シーリング打替え
G1	堅い取替(φ100)
G2	堅い取替(φ50)
H	避難ステッカー張り
I	掃除用具フック取替
J	消火器用フック、消火器表示取替
K	階表示取外し再取付け
L	掲示板撤去・新設
M	建具周囲部材取外し・再取付
N	屋上防水改修(塩化ビニル樹脂系ルーフィングシート防水)
O	階段室屋上防水改修(塗膜防水)
P	電気室屋上防水改修(塗膜防水)
Q	調査および下地補修(屋上防水)

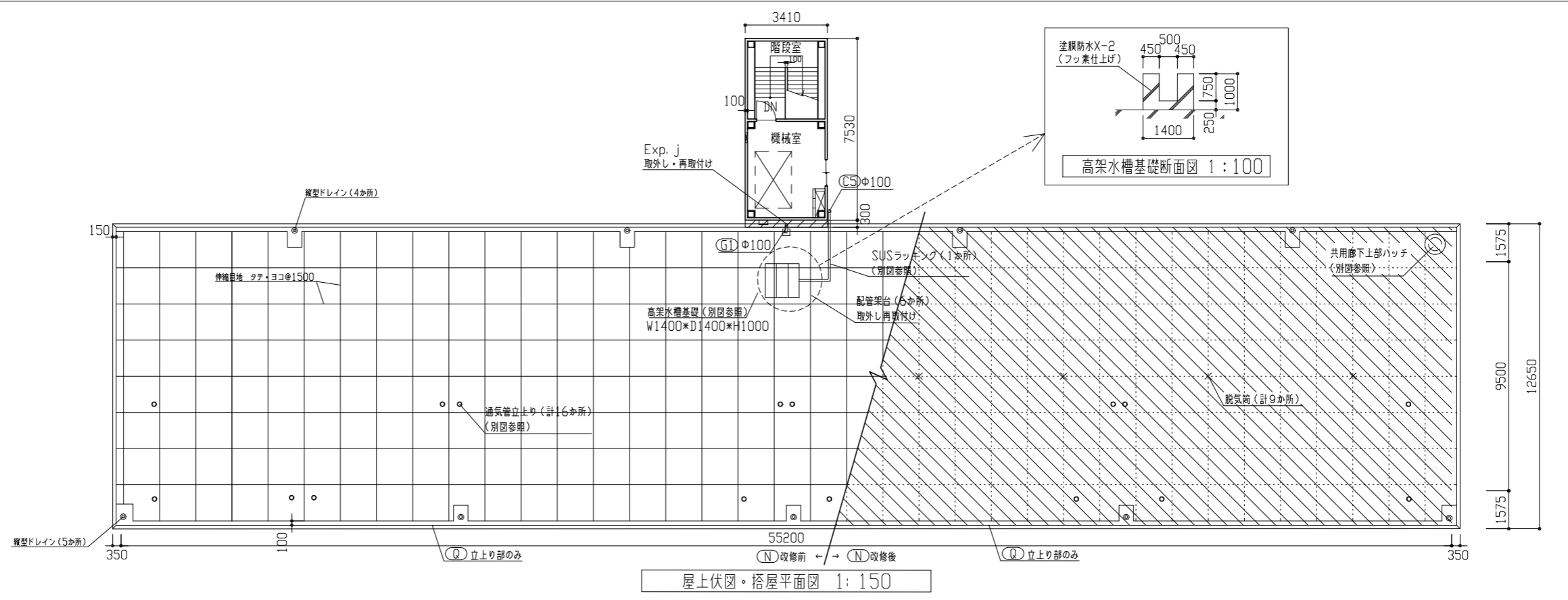


工事名	八幡ハイムE棟外壁塗装その他工事		設計者資格氏名	級建築士登録第 号		課長	主査等	担当者	横須賀市 都市部 公共建築課
図面名称	1階平面図、2~6階平面図	図番	2/13	縮尺	1:150	作図	令和3年6月 日		



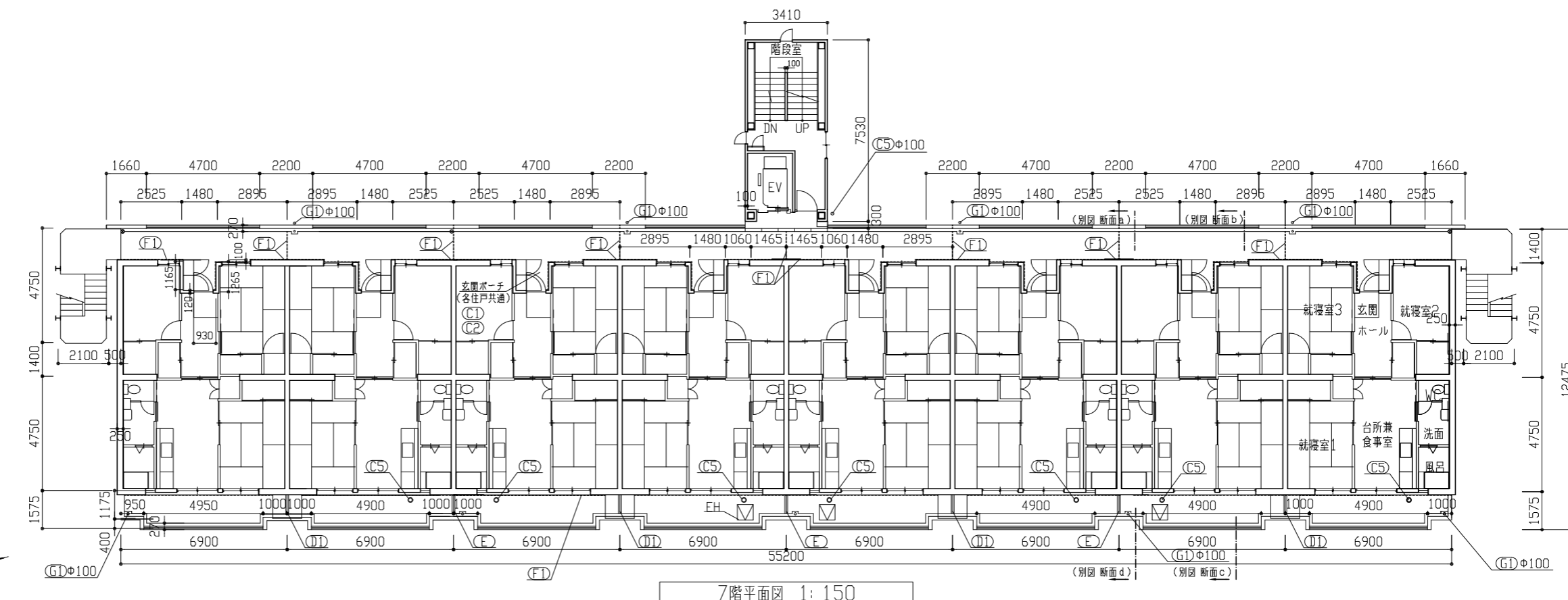
(D棟) 塔屋根伏図 1:150

記号	名称	寸法(W*H)
AW-1	2連アルミ製引違い窓(掃出し窓)	3280*1800
AW-2	アルミ製引違い窓(掃出し窓)	1500*1800
AW-3	アルミ製内倒し窓(風呂窓)	400*600
AW-4	アルミ製引違い窓(腰窓)	1200*1260
AW-5	アルミ製引違い窓(腰窓)	900*980
AW-6	アルミ製引違い窓(階段室 腰窓)	1170*660
AW-7	アルミ製押し出し窓(階段室 腰窓)	570*660
AW-8	アルミ製引違い窓(機械室 腰窓)	1100*1100
AD-1	アルミ製両開き戸(階段室1階)	1200*1895
SD-1	鋼製片開き戸(玄関扉)	800*1900
SD-2	鋼製防火戸(常時開放 煙感連動)	925*2000
SD-3	鋼製片開き戸(機械室)	800*1800
SD-4	鋼製片開き戸(基礎部)	620*570
SD-5	鋼製両開き戸(電気室)	1500*2000
SD-6	鋼製片開き戸(電気室)	800*2000
EH	避難ハッチ	650*650
GB	ガラスブロック	900*600
-	玄関PSパネル、階段室PSパネル	別図参照



記号凡例

A1	外壁面・階段室ALC部外壁面・電気室外壁面(外壁用塗膜防水材)
A2	軒裏面(外装薄塗材E)
A3	妻側外壁面、屋外階段(可とう形改修塗材E)
A4	外壁基礎面、1階バルコニー裏、1階共用廊下裏(下地調整塗材C-1仕上)
A5	階段室内壁面(EP-G)
A6	階段室天井面、階段上裏部(外装薄塗材E)
A7	階段室1階庇軒裏面(外装薄塗材E)
B1	調査および下地補修(外壁塗装)
B2	調査および下地補修(ALC部外壁塗装)
C1	SD塗装(DP)
C2	PSパネル塗装、設備パネル(DP)
C3	屋内階段塗装(DP)
C4	屋外階段塗装(DP)
C5	污水管、給水管等(DP)
D1	物入塗装(アルミ面DP)
D2	構表示塗装(アルミ面DP)
D3	1階階段室底塗装(アルミ面DP)
E	階板塗装(けい酸カルシウム板面EP-G) 階板取外し再取付(PC目地シーリング施工のため)
F1	PC目地シーリング打替え
F2	鍵具廻り等シーリング打替え
F3	ALC目地シーリング打替え
F4	ALC鍵具廻りシーリング打替え
F5	換気孔廻り、他シーリング打替え
F6	階段室PS廻り、他シーリング打替え
F7	電気室外壁取合い部シーリング打替え
G1	堅とい取替(φ100)
G2	堅とい取替(φ50)
H	避難ステッカー張り
I	掃除用具フック取替
J	消火器用フック、消火器表示取替
K	階表示取外し再取付
L	指示板撤去・新設
M	鍵具周囲部材取外し・再取付
N	屋上防水改修(塩化ビニル樹脂系ルーフィングシート防水)
O	階段室屋上防水改修(塗膜防水)
P	電気室屋上防水改修(塗膜防水)
Q	調査および下地補修(屋上防水)

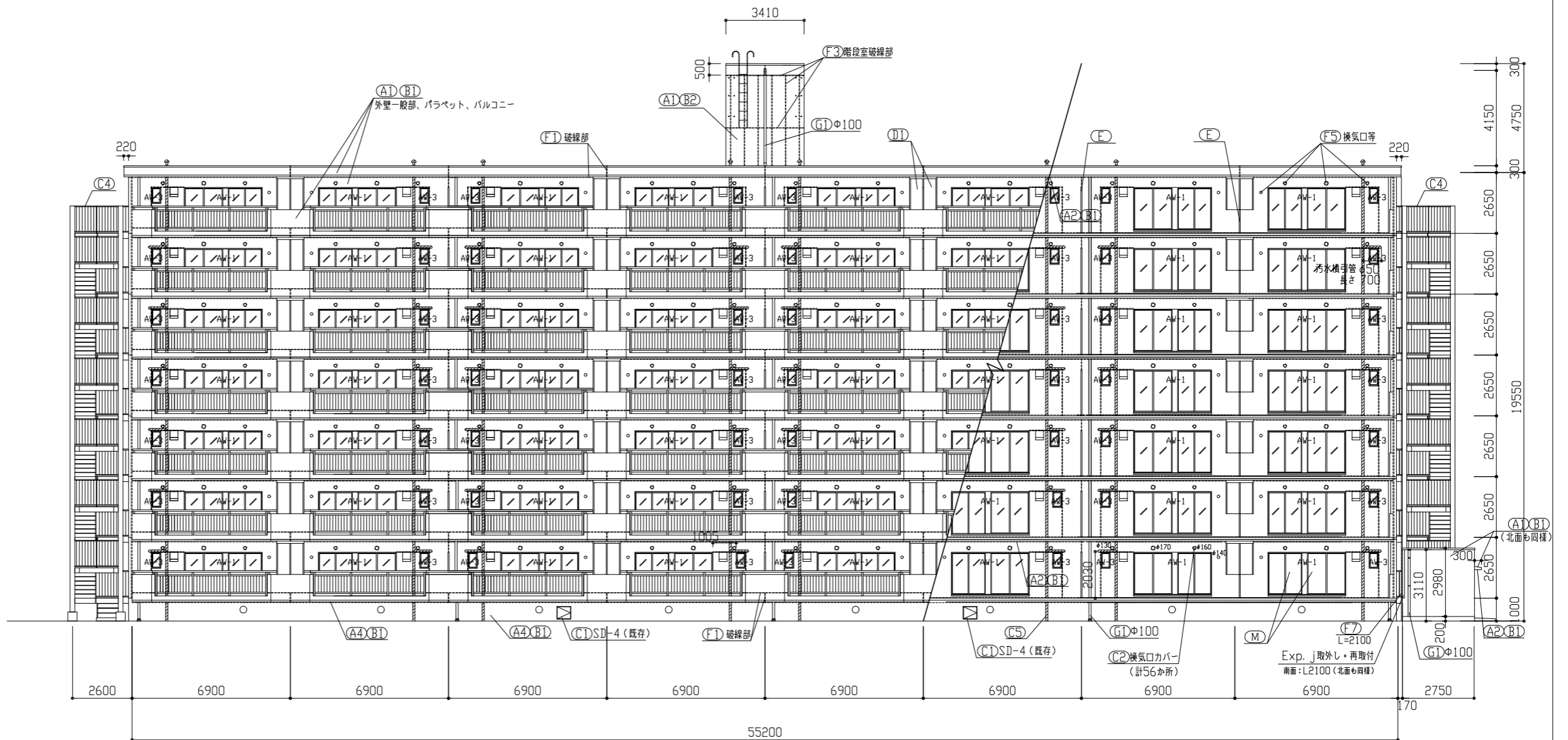


工事名	八幡ハイムE棟外壁塗装その他工事		設計者資格氏名	級建築士登録第 号		課長	主査等	担当者	横須賀市 都市部 公共建築課
図面名称	7階平面図、屋上伏図・塔屋平面図、塔屋伏図	図番	3/13	縮尺	1:100、1:150	作図	令和3年6月 日		

記号	名称	寸法(W*H)
AW-1	2連アルミ製引違い窓(掃出し窓)	3280*1800
AW-2	アルミ製引違い窓(掃出し窓)	1500*1800
AW-3	アルミ製内倒し窓(風呂窓)	400*600
AW-4	アルミ製引違い窓(腰窓)	1200*1260
AW-5	アルミ製引違い窓(腰窓)	900*980
AW-6	アルミ製引違い窓(階段室 腰窓)	1170*660
AW-7	アルミ製押し出し窓(階段室 腰窓)	570*660
AW-8	アルミ製引違い窓(機械室 腰窓)	1100*1100
AD-1	アルミ製両開き戸(階段室1階)	1200*1895
SD-1	鋼製片開き戸(玄関扉)	800*1900
SD-2	鋼製防火戸(常時開放 連動)	925*2000
SD-3	鋼製片開き戸(機械室)	800*1800
SD-4	鋼製片開き戸(基礎部)	620*570
SD-5	鋼製両開き戸(電気室)	1500*2000
SD-6	鋼製片開き戸(電気室)	800*2000
EH	避難ハッチ	650*650
GB	ガラスブロック	900*600
-	玄関PSパネル、階段室PSパネル	別図参照

※各階の建具は立面図1階の建具符号と同様とする

記号	凡例
A1	外壁面・階段室ALC部外壁面・電気室外壁面(外壁用塗膜防水材)
A2	軒裏面(外装薄塗材E)
A3	妻側外壁面、屋外階段(可とう形改修塗材E)
A4	外壁基礎面、1階バルコニー裏、1階共用廊下裏(下地調整塗材C-1仕上)
A5	階段室内壁面(EF-G)
A6	階段室天井面、階段上裏部(外装薄塗材E)
A7	階段室1階庇軒裏面(外装薄塗材E)
B1	調査および下地補修(外壁塗装)
B2	調査および下地補修(ALC部外壁塗装)
C1	SD塗装(DP)
C2	PSパネル塗装、設備パネル(DP)
C3	屋内階段塗装(DP)
C4	屋外階段塗装(DP)
C5	汚水管、給水管等(DP)
D1	物入塗装(アルミ面DP)
D2	横表示塗装(アルミ面DP)
D3	1階階段室底塗装(アルミ面DP)
E	階板塗装(けい酸カルシウム板面EF-G) 階板取外し再取付(PC目地シーリング施工のため)
F1	PC目地シーリング打替え
F2	建具廻り等シーリング打替え
F3	ALC目地シーリング打替え
F4	ALC建具廻りシーリング打替え
F5	換気孔廻り、他シーリング打替え
F6	階段室PS廻り、他シーリング打替え
F7	電気室外壁取合い部シーリング打替え
G1	堅とい取替(φ100)
G2	堅とい取替(φ50)
H	避難ステッカー張り
I	掃除用具フック取替
J	消火器用フック、消火器表示取替
K	階表示取外し再取付け
L	掲示板撤去・新設
M	建具周囲部材取外し・再取付
N	屋上防水改修(塩化ビニル樹脂系ルーフィングシート防水)
O	階段室屋上防水改修(塗膜防水)
P	電気室屋上防水改修(塗膜防水)
Q	調査および下地補修(屋上防水)



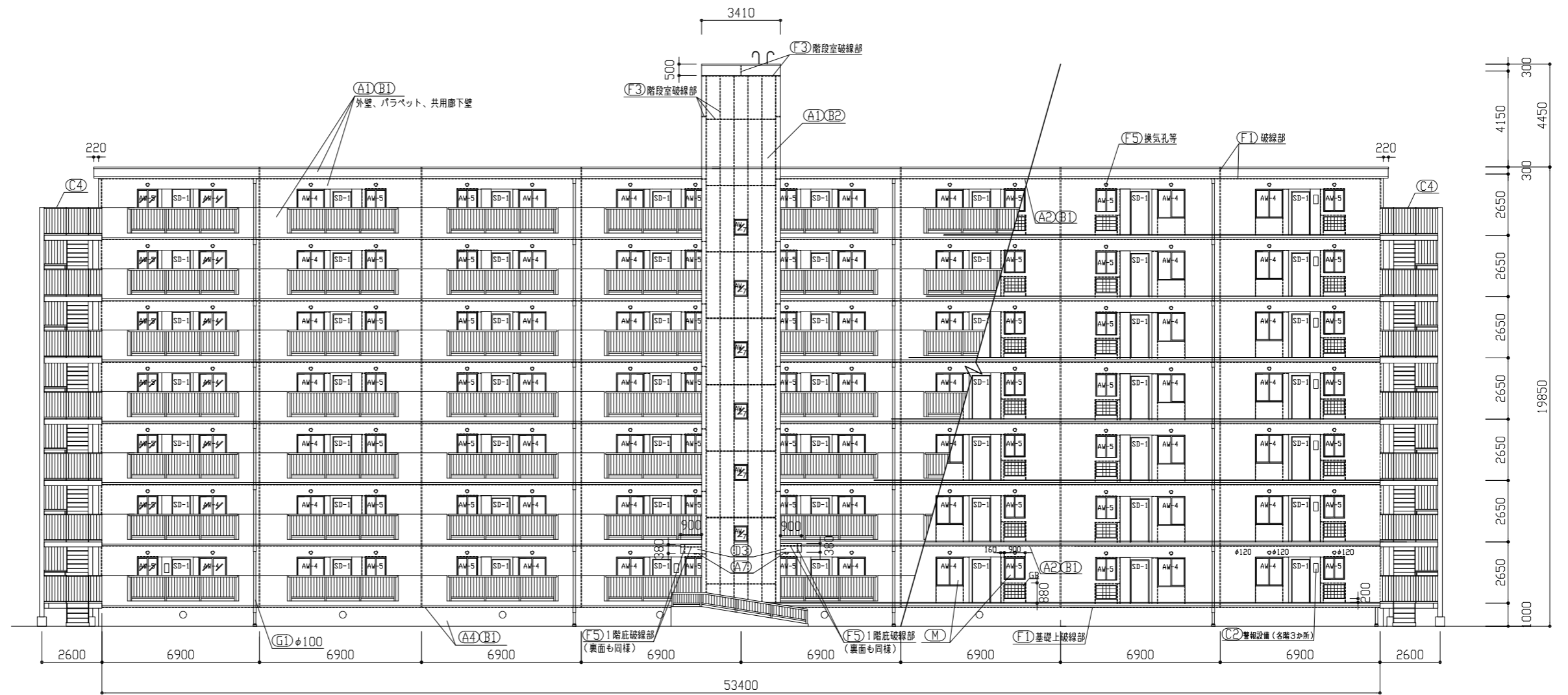
南面立面図 1:150

工事名	八幡ハイムE棟外壁塗装その他工事			設計者資格氏名	級建築士登録第 号			課長	主査等	担当者	横須賀市 都市部 公共建築課
図面名称	南面立面図	図番	4/13	縮尺	1:150	作図	令和3年6月 日				

記号	名称	寸法(W*H)
AW-1	2連アルミ製引違い窓(掃出し窓)	3280*1800
AW-2	アルミ製引違い窓(掃出し窓)	1500*1800
AW-3	アルミ製内倒し窓(風呂窓)	400*600
AW-4	アルミ製引違い窓(腰窓)	1200*1260
AW-5	アルミ製引違い窓(腰窓)	900*980
AW-6	アルミ製引違い窓(階段室 腰窓)	1170*660
AW-7	アルミ製押し出し窓(階段室 腰窓)	570*660
AW-8	アルミ製引違い窓(機械室 腰窓)	1100*1100
AD-1	アルミ製面開き戸(階段室1階)	1200*1895
SD-1	鋼製片開き戸(女閉扉)	800*1900
SD-2	鋼製防火戸(常時開放 煙感連動)	925*2000
SD-3	鋼製片開き戸(機械室)	800*1800
SD-4	鋼製片開き戸(基礎部)	620*570
SD-5	鋼製面開き戸(電気室)	1500*2000
SD-6	鋼製片開き戸(電気室)	800*2000
EH	避難ハッチ	650*650
GB	ガラスブロック	900*600
-	玄関PSパネル、階段室PSパネル	別図参照

※各階の建具は立面図1階の建具符号と同様とする

記号	凡例
A1	外壁面・階段室ALC部外壁面・電気室外壁面(外壁用塗膜防水材)
A2	軒裏面(外装薄塗材E)
A3	妻側外壁面、屋外階段(可とう形改修塗材E)
A4	外壁基礎面、1階バルコニー裏、1階共用廊下裏(下地調整塗材C-1仕上)
A5	階段室内壁面(EP-G)
A6	階段室天井面、階段上裏部(外装薄塗材E)
A7	階段室1階庇軒裏面(外装薄塗材E)
B1	調査および下地補修(外壁塗装)
B2	調査および下地補修(ALC部外壁塗装)
C1	SD塗装(DP)
C2	PSパネル塗装、設備パネル(DP)
C3	屋内階段塗装(DP)
C4	屋外階段塗装(DP)
C5	汚水管、給水管等(DP)
D1	物入塗装(アルミ面DP)
D2	横表示塗装(アルミ面DP)
D3	1階階段室底塗装(アルミ面DP)
E	隔板塗装(けい酸カルシウム板面EP-G) 隔板取外し再取付(PC目地シーリング施工のため)
F1	PC目地シーリング打替え
F2	建具廻り等シーリング打替え
F3	ALC目地シーリング打替え
F4	ALC建具廻りシーリング打替え
F5	換気孔廻り、他シーリング打替え
F6	階段室PS廻り、他シーリング打替え
F7	電気室外壁取合い部シーリング打替え
G1	堅とい取替(φ100)
G2	堅とい取替(φ50)
H	避難ステッカー張り
I	掃除用具フック取替
J	消火器用フック、消火器表示取替
K	階表示取外し再取付け
L	掲示板撤去・新設
M	建具周囲部材取外し・再取付
N	屋上防水改修(塩化ビニル樹脂系ルーフィングシート防水)
O	階段室屋上防水改修(塗膜防水)
P	電気室屋上防水改修(塗膜防水)
Q	調査および下地補修(屋上防水)



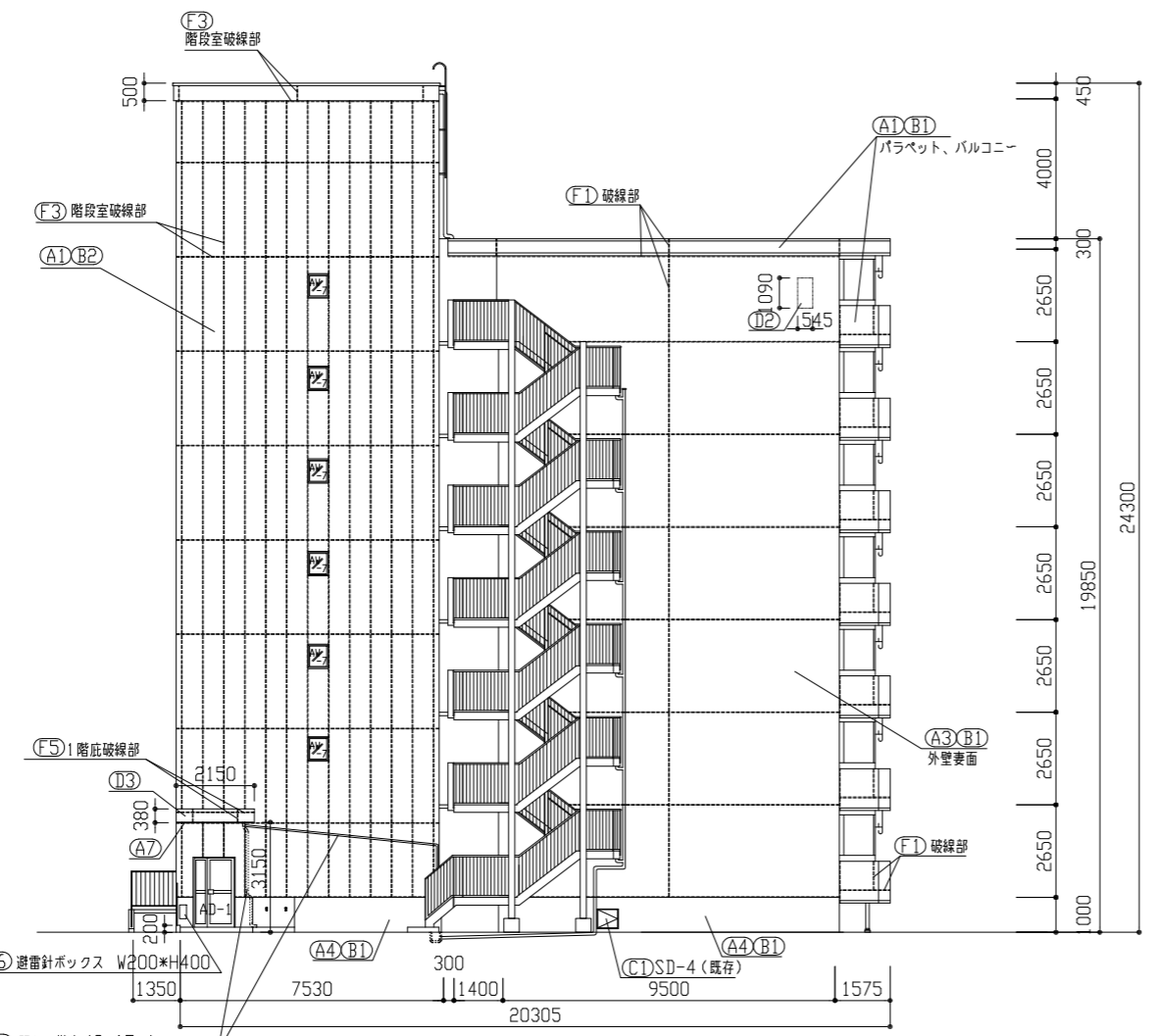
北面立面図 1:150

工事名	八幡ハイムE棟外壁塗装その他工事			設計者資格 氏名	級建築士登録第 号			課長	主査等	担当者	横須賀市 都市部 公共建築課
図面名称	北面立面図	図番	5/13	縮尺	1:150	作図	令和3年6月 日				

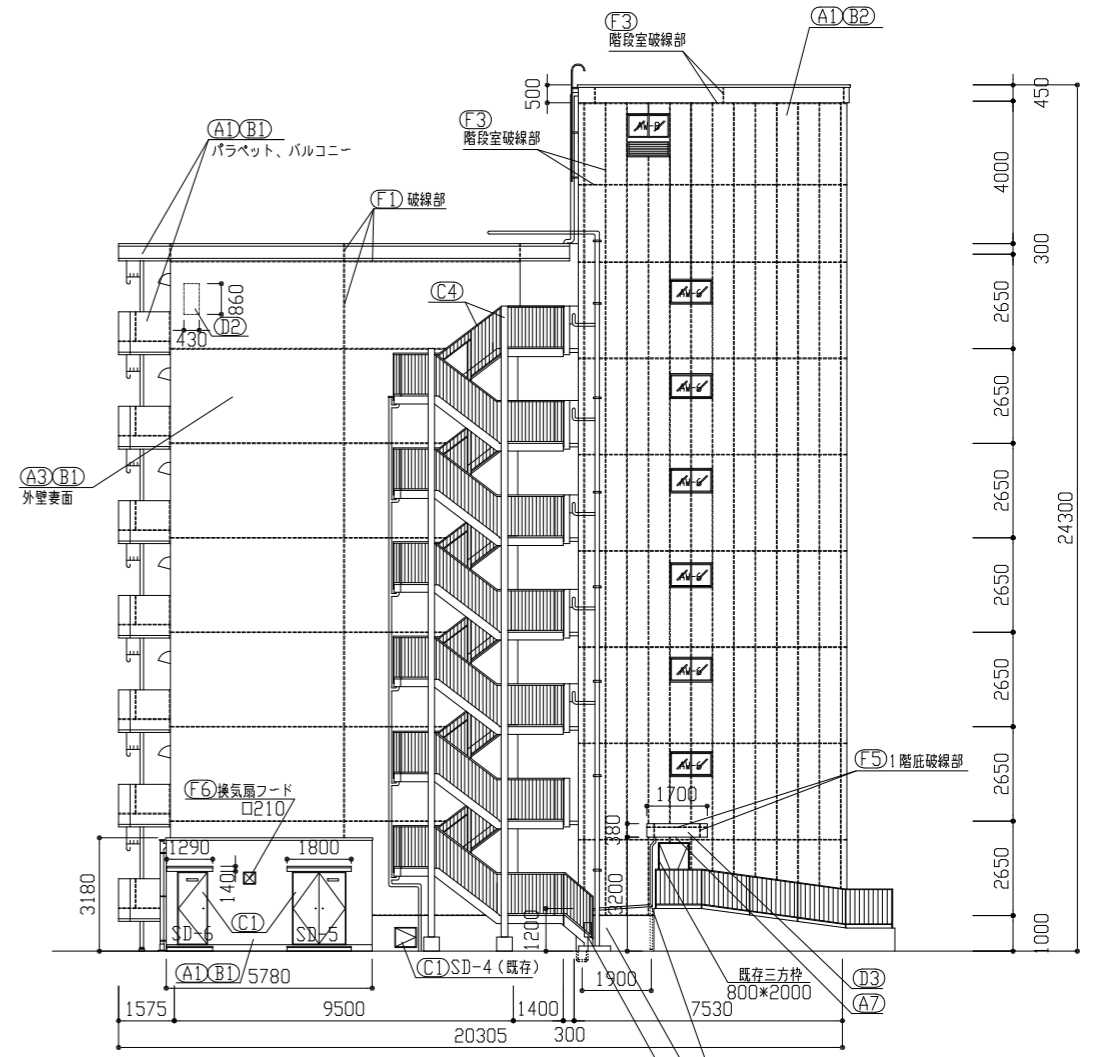
記号	名称	寸法(W*H)
AW-1	2連アルミ製引違い窓(掃出し窓)	3280*1800
AW-2	アルミ製引違い窓(掃出し窓)	1500*1800
AW-3	アルミ製内倒し窓(風呂窓)	400*600
AW-4	アルミ製引違い窓(腰窓)	1200*1260
AW-5	アルミ製引違い窓(腰窓)	900*980
AW-6	アルミ製引違い窓(階段室 腰窓)	1170*660
AW-7	アルミ製押し出し窓(階段室 腰窓)	570*660
AW-8	アルミ製引違い窓(機械室 腰窓)	1100*1100
AD-1	アルミ製面開き戸(階段室1階)	1200*1895
SD-1	鋼製片開き戸(玄関扉)	800*1900
SD-2	鋼製防火戸(常時開放 連感連動)	925*2000
SD-3	鋼製片開き戸(機械室)	800*1800
SD-4	鋼製片開き戸(基礎部)	620*570
SD-5	鋼製面開き戸(電気室)	1500*2000
SD-6	鋼製片開き戸(電気室)	800*2000
EH	避難ハッチ	650*650
GB	ガラスブロック	900*600
-	玄関PSパネル、階段室PSパネル	別図参照

※各階の建具は立面図1階の建具符号と同様とする

記号	凡例
A1	外壁面・階段室ALC部外壁面・電気室外壁面(外壁用塗膜防水材)
A2	軒裏面(外装薄塗材E)
A3	妻側外壁面、屋外階段(可とう形改修塗材E)
A4	外壁基礎面、1階バルコニー裏、1階共用廊下裏(下地調整塗材C-1仕上)
A5	階段室内壁面(EP-G)
A6	階段室天井面、階段上裏部(外装薄塗材E)
A7	階段室1階庇軒裏面(外装薄塗材E)
B1	調査および下地補修(外壁塗装)
B2	調査および下地補修(ALC部外壁塗装)
C1	SD塗装(DP)
C2	PSパネル塗装、設備パネル(DP)
C3	屋内階段塗装(DP)
C4	屋外階段塗装(DP)
C5	汚水管、給水管等(DP)
D1	物入塗装(アルミ面DP)
D2	構表示塗装(アルミ面DP)
D3	1階階段室庇塗装(アルミ面DP)
E	隔板塗装(けい酸カルシウム板面EP-G) 隔板取外し再取付(PC目地シーリング施工のため)
F1	PC目地シーリング打替え
F2	建具廻り等シーリング打替え
F3	ALC目地シーリング打替え
F4	ALC建具廻りシーリング打替え
F5	換気孔廻り、他シーリング打替え
F6	階段室PS廻り、他シーリング打替え
F7	電気室外壁取合い部シーリング打替え
G1	壁とい取替(φ100)
G2	壁とい取替(φ50)
H	避難ステッカー張り
I	排除用具フック取替
J	消火器用フック、消火器表示取替
K	階表示取外し再取付
L	掲示板撤去・新設
M	建具周囲部材取外し・再取付
N	屋上防水改修(塩化ビニル樹脂系ルーフィングシート防水)
O	階段室屋上防水改修(塗膜防水)
P	電気室屋上防水改修(塗膜防水)
Q	調査および下地補修(屋上防水)



西面立面図 1:150

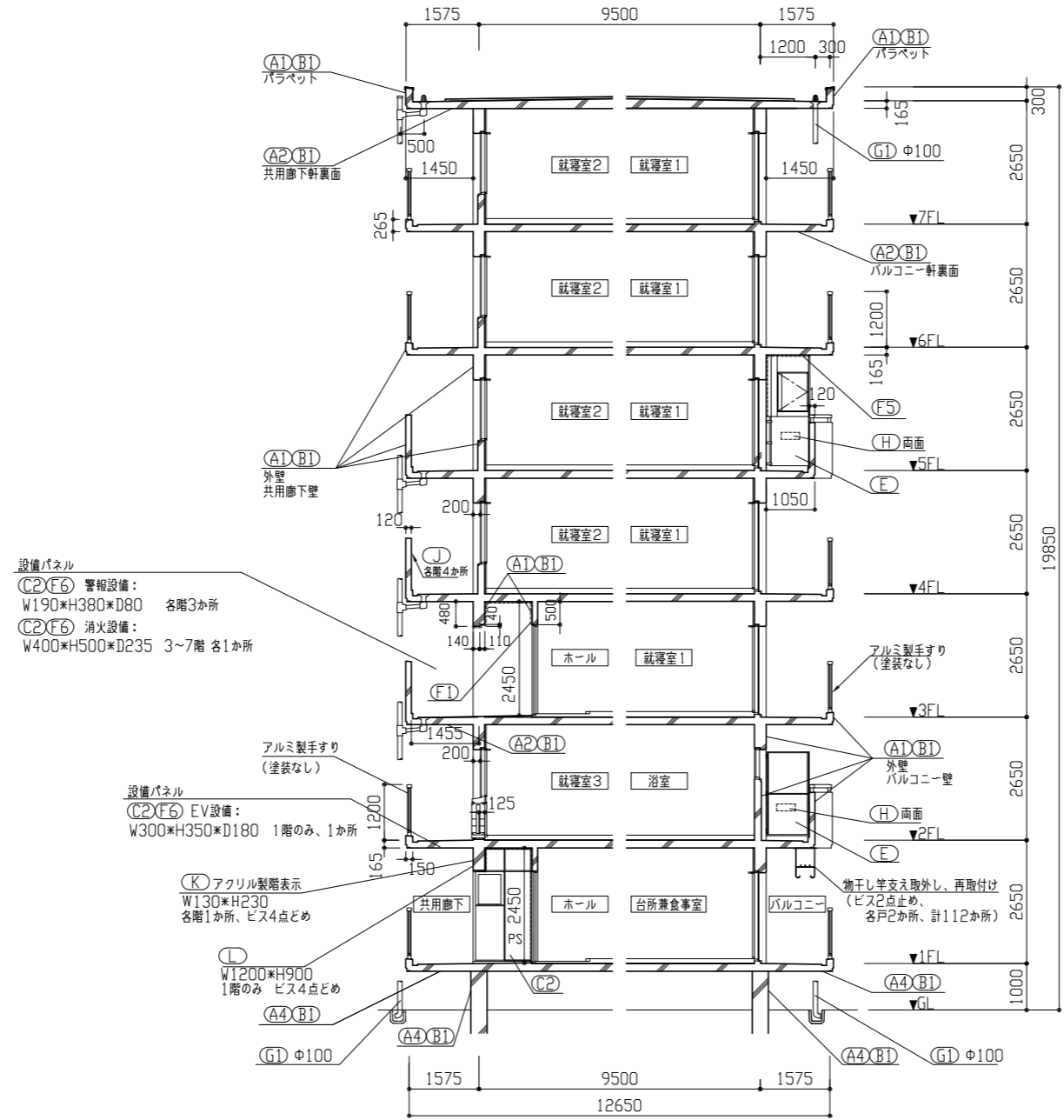


東面立面図 1:150

工事名	八幡ハイムE棟外壁塗装その他工事	設計者資格氏名	級建築士登録第 号	課長	主査等	担当者	横須賀市 都市部 公共建築課
図面名称	西面立面図、東面立面図	図番	6/13	縮尺	1:150	作図	

建具寸法		
記号	名称	寸法(W*H)
AW-1	2連アルミ製引違い窓(掃出し窓)	3280*1800
AW-2	アルミ製引違い窓(掃出し窓)	1500*1800
AW-3	アルミ製内倒し窓(風呂窓)	400*600
AW-4	アルミ製引違い窓(廳窓)	1200*1260
AW-5	アルミ製引違い窓(廳窓)	900*980
AW-6	アルミ製引違い窓(階段室 廳窓)	1170*660
AW-7	アルミ製押し出し窓(階段室 廳窓)	570*660
AW-8	アルミ製引違い窓(機械室 廳窓)	1100*1100
AD-1	アルミ製両開き戸(階段室1階)	1200*1895
SD-1	鋼製片開き戸(玄関扉)	800*1900
SD-2	鋼製防火戸(常時開放 煙感連動)	925*2000
SD-3	鋼製片開き戸(機械室)	800*1800
SD-4	鋼製片開き戸(基礎部)	620*570
SD-5	鋼製両開き戸(電気室)	1500*2000
SD-6	鋼製片開き戸(電気室)	800*2000
EH	避難ハッチ	650*650
GB	ガラスブロック	900*600
-	玄関PSパネル、階段室PSパネル	別図参照

記号凡例	
A1	外壁面・階段室ALC部外壁面・電気室外壁面(外壁用塗膜防水材)
A2	軒裏面(外装薄塗材E)
A3	妻側外壁面、屋外階段(可とう形改修塗材E)
A4	外壁基礎面、1階バルコニー裏、1階共用廊下裏(下地調整塗材C-1仕上)
A5	階段室内壁面(EP-G)
A6	階段室天井面、階段上裏部(外装薄塗材E)
A7	階段室1階底軒裏面(外装薄塗材E)
B1	調査および下地補修(外壁塗装)
B2	調査および下地補修(ALC部外壁塗装)
C1	SD塗装(DP)
C2	PSパネル塗装、設備パネル(DP)
C3	屋内階段塗装(DP)
C4	屋外階段塗装(DP)
C5	汚水管、給水管等(DP)
D1	物入塗装(アルミ面DP)
D2	模表示塗装(アルミ面DP)
D3	1階階段室底塗装(アルミ面DP)
E	隔板塗装(けい酸カルシウム板面EP-G) 隔板取外し再取付(PC目地シーリング施工のため)
F1	PC目地シーリング打替え
F2	建具廻り等シーリング打替え
F3	ALC目地シーリング打替え
F4	ALC建具廻りシーリング打替え
F5	換気孔廻り、他シーリング打替え
F6	階段室PS廻り、他シーリング打替え
F7	電気室外壁取合い部シーリング打替え
G1	堅とい取替(φ100)
G2	堅とい取替(φ50)
H	避難ステッカー張り
I	掃除用具フック取替
J	消火器用フック、消火器表示取替
K	階表示取外し再取付 指示板撤去・新設
L	建具周囲部材取外し・再取付
M	建具周囲部材取外し・再取付
N	屋上防水改修(塩化ビニル樹脂系ルーフィングシート防水)
O	階段室屋上防水改修(塗膜防水)
P	電気室屋上防水改修(塗膜防水)
Q	調査および下地補修(屋上防水)

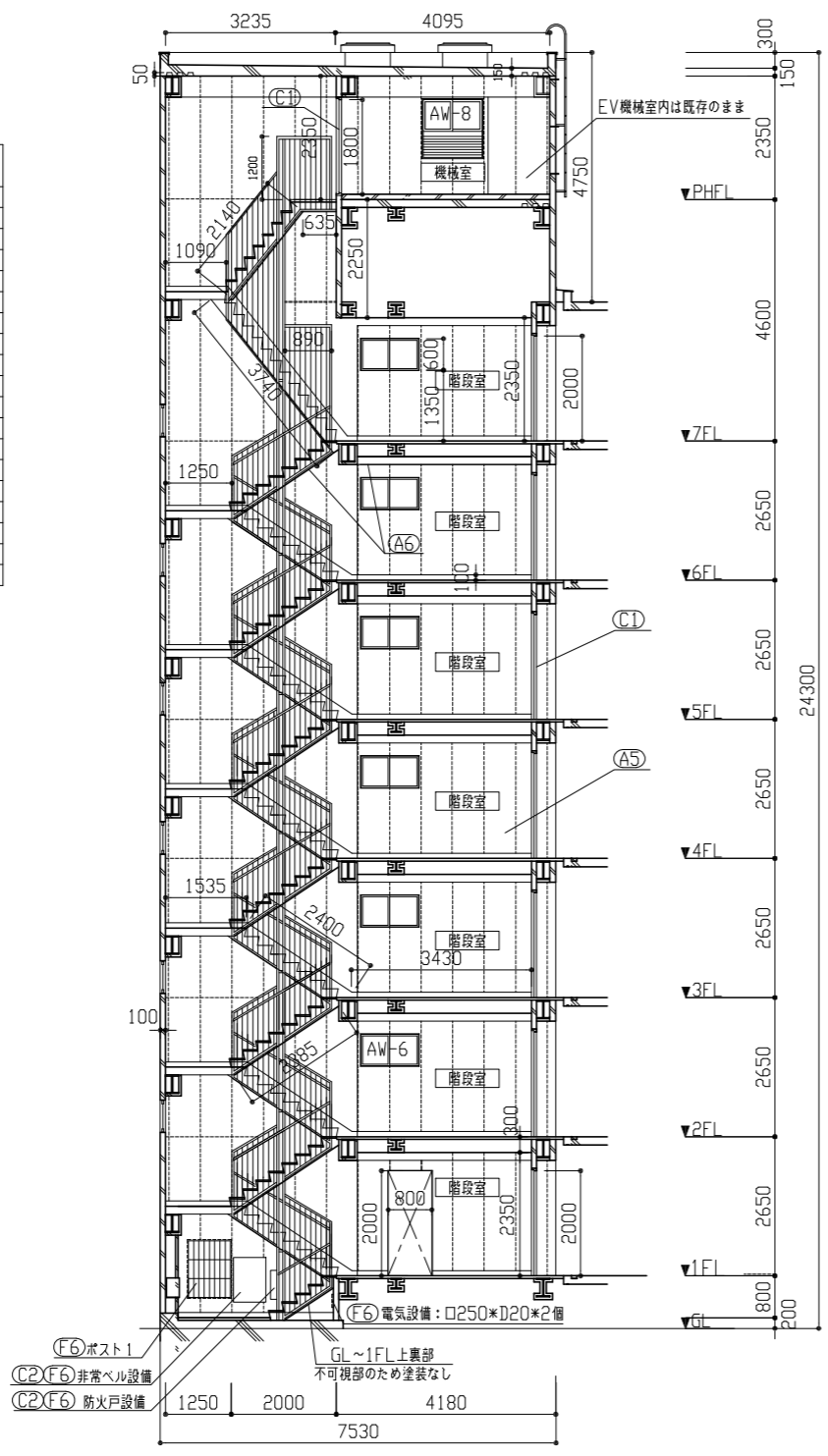


断面図 1:100

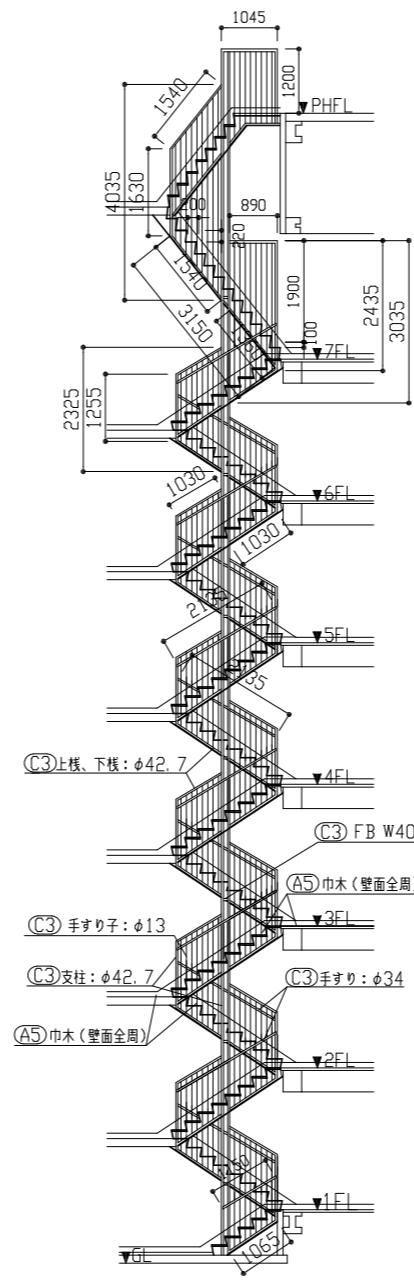
工事名	八幡ハイムE棟外壁塗装その他工事	設計者資格氏名	級建築士登録第	号	課長	主査等	担当者	横須賀市 都市部 公共建築課
図面名称	断面図	図番	7/13	縮尺	1:100	作図	令和3年6月 日	

記号	名称	寸法(W×H)
AW-1	2連アルミ製引違い窓(掃出し窓)	3280×1800
AW-2	アルミ製引違い窓(掃出し窓)	1500×1800
AW-3	アルミ製内倒し窓(風呂窓)	400×600
AW-4	アルミ製引違い窓(腰窓)	1200×1260
AW-5	アルミ製引違い窓(腰窓)	900×980
AW-6	アルミ製引違い窓(階段室 腰窓)	1170×660
AW-7	アルミ製押出し窓(階段室 腰窓)	570×660
AW-8	アルミ製引違い窓(機械室 腰窓)	1100×1100
AD-1	アルミ製面開き戸(階段室1階)	1200×1895
SD-1	鋼製片開き戸(玄関扉)	800×1900
SD-2	鋼製防火戸(常時開放 煙感連動)	925×2000
SD-3	鋼製片開き戸(機械室)	800×1800
SD-4	鋼製片開き戸(基礎部)	620×570
SD-5	鋼製面開き戸(電気室)	1500×2000
SD-6	鋼製片開き戸(電気室)	800×2000
EH	避難ハッチ	650×650
GB	ガラスブロック	900×600
-	玄関PSパネル、階段室PSパネル	別図参照

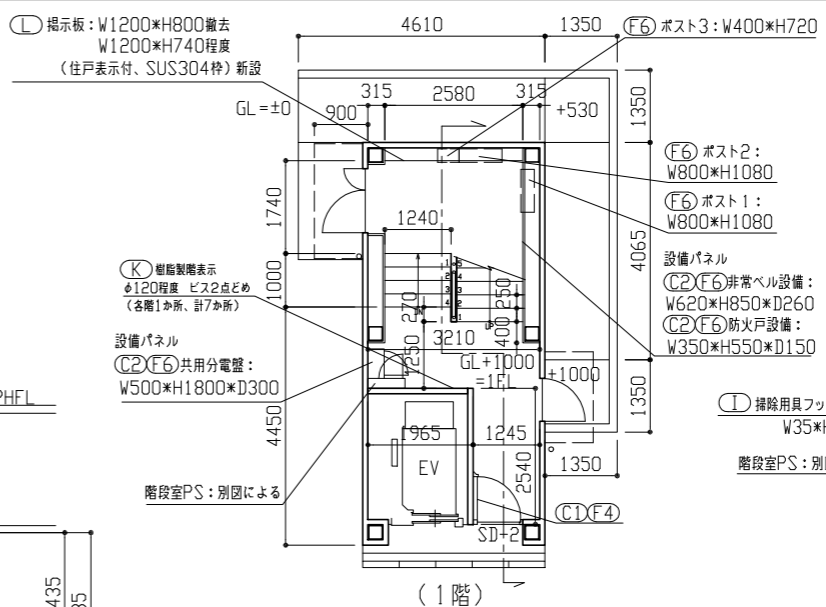
記号	凡例
A1	外壁面・階段室ALC部外壁面・電気室外壁面(外壁用塗膜防水材)
A2	軒裏面(外装薄塗材E)
A3	妻側外壁面、屋外階段(可とう形改修塗材E)
A4	外壁基礎面、1階バルコニー裏、1階共用廊下裏(下地調整塗材C-1仕上)
A5	階段室内壁面(EP-G)
A6	階段室天井面、階段上裏部(外装薄塗材E)
A7	階段室1階庇軒裏面(外装薄塗材E)
B1	調査および下地補修(外装塗装)
B2	調査および下地補修(ALC部外壁塗装)
C1	SD塗装(DP)
C2	PSパネル塗装、設備パネル(DP)
C3	屋内階段塗装(DP)
C4	屋外階段塗装(DP)
C5	汚水管、給水管等(DP)
D1	物入塗装(アルミ面DP)
D2	機表示塗装(アルミ面DP)
D3	1階階段室庇塗装(アルミ面DP)
E	隔板塗装(けい酸カルシウム板面EP-G) 隔板取外し再取付(PC目地シーリング施工のため)
F1	PC目地シーリング打替え
F2	建具廻り等シーリング打替え
F3	ALC目地シーリング打替え
F4	ALC建具廻りシーリング打替え
F5	換気孔廻り、他シーリング打替え
F6	階段室PS廻り、他シーリング打替え
F7	電気室外壁取合い部シーリング打替え
G1	壁とい取替(φ100)
G2	壁とい取替(φ50)
H	避難ステッカー張り
I	掃除用具フック取替
J	消火器用フック、消火器表示取替
K	階表示取外し再取付
L	掲示板撤去・新設
M	建具周囲部材取外し・再取付
N	屋上防水改修(塩化ビニル樹脂系ルーフィングシート防水)
D	階段室屋上防水改修(塗膜防水)
P	電気室屋上防水改修(塗膜防水)
Q	調査および下地補修(屋上防水)



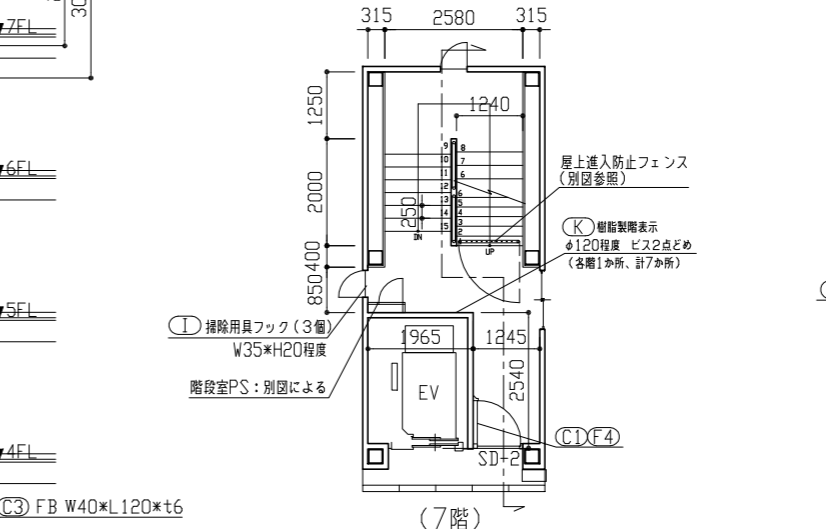
階段室断面図 1:100



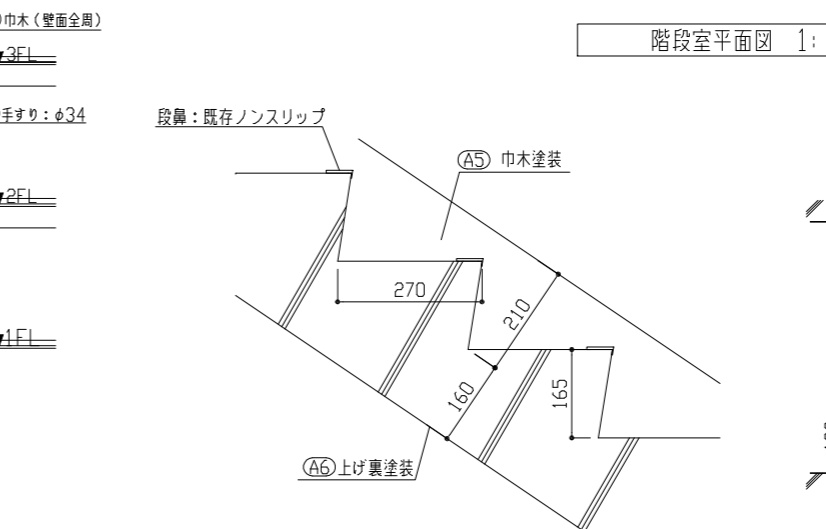
階段室手すり姿図 1:100



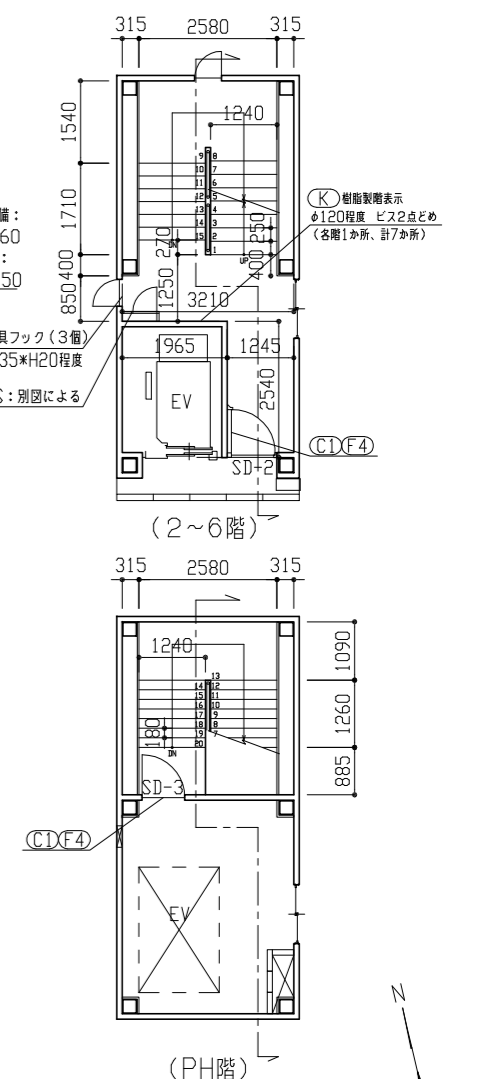
(1階)



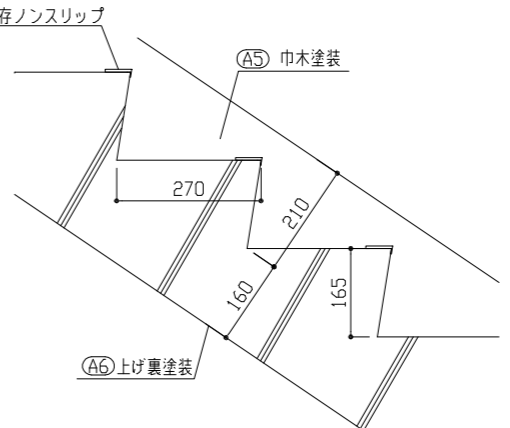
(2~6階)



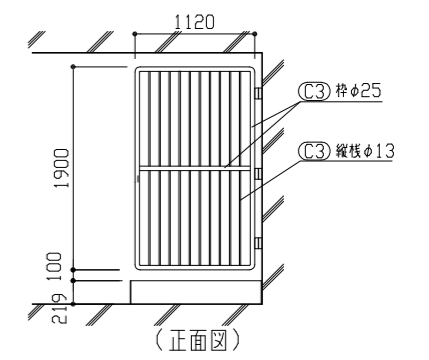
(7階)



(PH階)



階段室断面詳細図 1:10

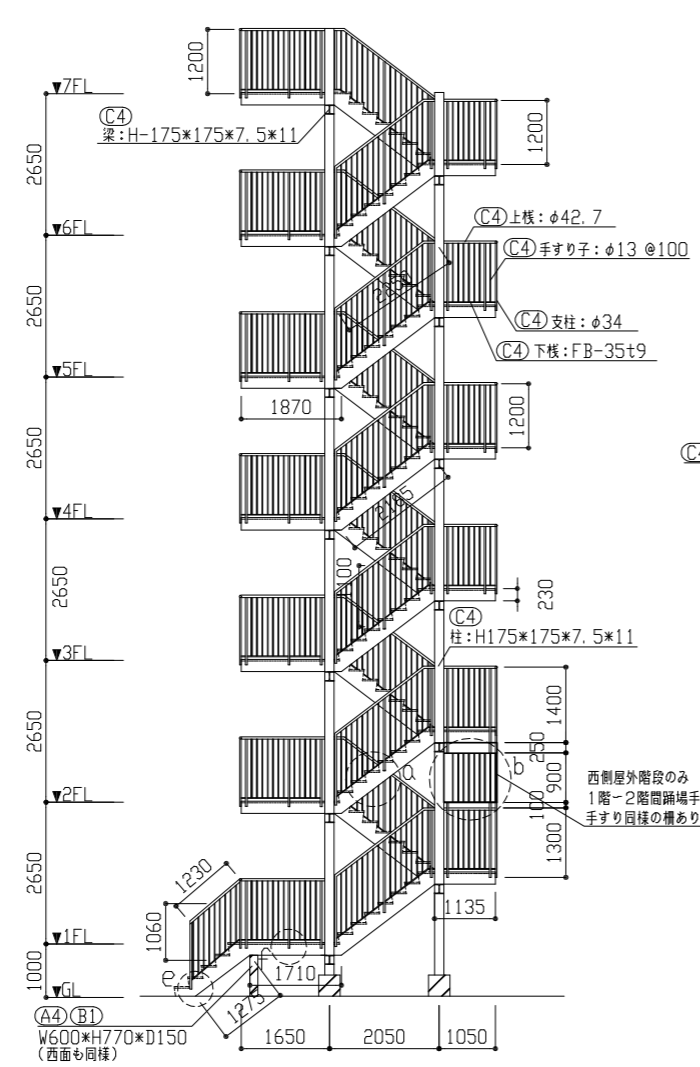


屋上進入防止フェンス詳細図 1:50

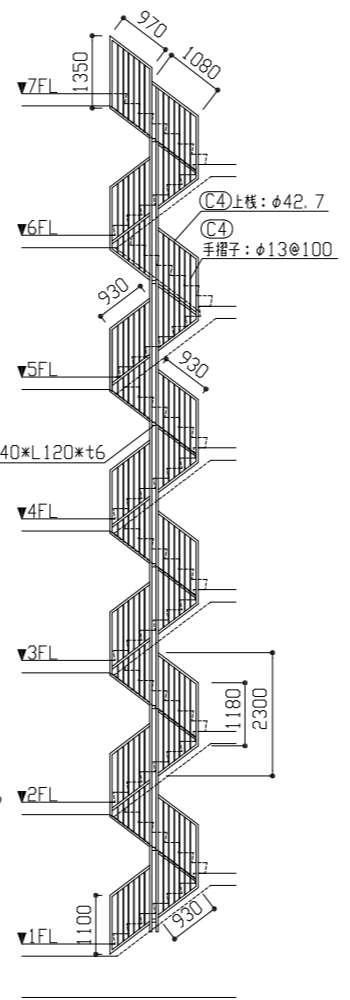
工事名	八幡ハイムE棟外壁塗装その他工事	設計者資格氏名	級建築士登録第 号	課長	主査等	担当者	横須賀市 都市部 公共建築課
図面名称	階段室断面図、階段手すり姿図、屋内階段平面図、各詳細図	縮尺	1:10、1:50、1:100	作図	令和3年6月 日		

記号	名称	寸法(W*H)
AW-1	2連アルミ製引違い窓(掃出し窓)	3280*1800
AW-2	アルミ製引違い窓(掃出し窓)	1500*1800
AW-3	アルミ製内倒し窓(風呂窓)	400*600
AW-4	アルミ製引違い窓(腰窓)	1200*1260
AW-5	アルミ製引違い窓(腰窓)	900*980
AW-6	アルミ製引違い窓(階段室 腰窓)	1170*660
AW-7	アルミ製押出し窓(階段室 腰窓)	570*660
AW-8	アルミ製引違い窓(機械室 腰窓)	1100*1100
AD-1	アルミ製両開き戸(階段室1階)	1200*1895
SD-1	鋼製片開き戸(玄関扉)	800*1900
SD-2	鋼製防火戸(常時開放 煙感連動)	925*2000
SD-3	鋼製片開き戸(機械室)	800*1800
SD-4	鋼製片開き戸(基礎部)	620*570
SD-5	鋼製両開き戸(電気室)	1500*2000
SD-6	鋼製片開き戸(電気室)	800*2000
EH	避難ハッチ	650*650
GB	ガラスブロック	900*600
-	玄関PSパネル、階段室PSパネル	別図参照

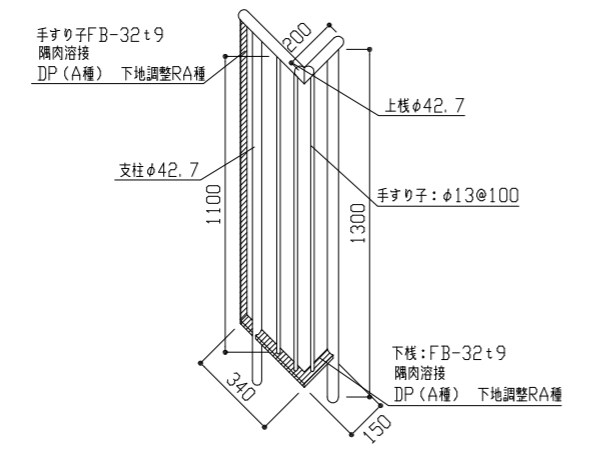
記号	凡例
A1	外壁面・階段室ALC部外壁面・電気室外壁面 (外壁用塗膜防水材)
A2	軒裏面(外装薄塗材E)
A3	妻側外壁面、屋外階段(可とう形改修塗材E)
A4	外壁基礎面、1階バルコニー裏、1階共用廊下裏 (下地調整塗材C-1仕上)
A5	階段室内壁面(EP-G)
A6	階段室天井面、階段上裏部(外装薄塗材E)
A7	階段室1階庇軒裏面(外装薄塗材E)
B1	調査および下地補修(外壁塗装)
B2	調査および下地補修(ALC部外壁塗装)
C1	SD塗装(DP)
C2	PSパネル塗装、設備パネル(DP)
C3	屋内階段塗装(DP)
C4	屋外階段塗装(DP)
C5	汚水管、給水管等(DP)
D1	物入塗装(アルミ面DP)
D2	棟表示塗装(アルミ面DP)
D3	1階階段室庇塗装(アルミ面DP)
E	隔板塗装(けい酸カルシウム板面EP-G) 隔板取外し再取付(PC目地シーリング施工のため)
F1	PC目地シーリング打替え
F2	鍵具廻り等シーリング打替え
F3	ALC目地シーリング打替え
F4	ALC鍵具廻りシーリング打替え
F5	換気孔廻り、他シーリング打替え
F6	階段室PS廻り、他シーリング打替え
F7	電気室外壁取合い部シーリング打替え
G1	壁とい取替(Φ100)
G2	壁とい取替(Φ50)
H	避難ステッカー張り
I	掃除用具フック取替
J	消火器用フック、消火器表示取替
K	階表示取外し再取付
L	掲示板撤去・新設
M	鍵具周囲部材取外し・再取付
N	屋上防水改修(塩化ビニル樹脂系ルーフィングシート防水)
P	階段室屋上防水改修(塗膜防水)
Q	電気室屋上防水改修(塗膜防水)
Q	調査および下地補修(屋上防水)



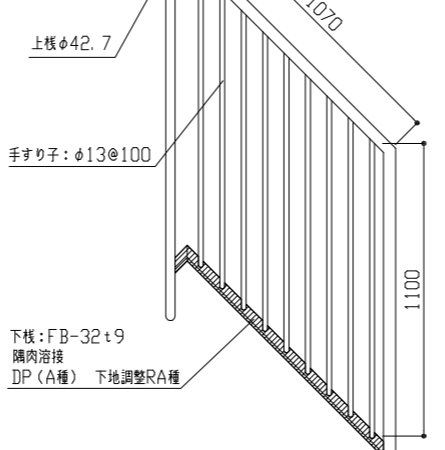
屋外階段姿図 1:100



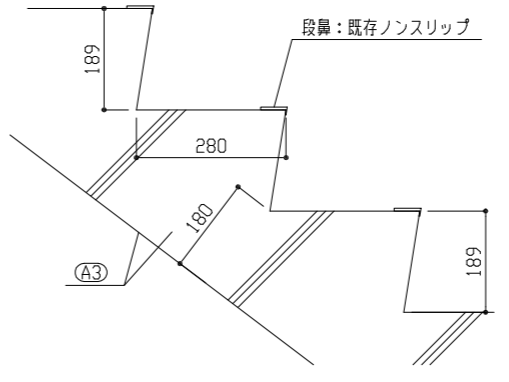
屋外階段手すり姿図 1:100



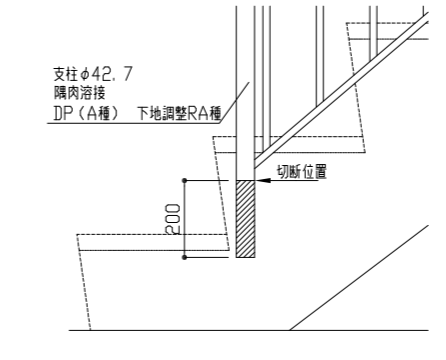
c部手すり改修詳細図 1:20



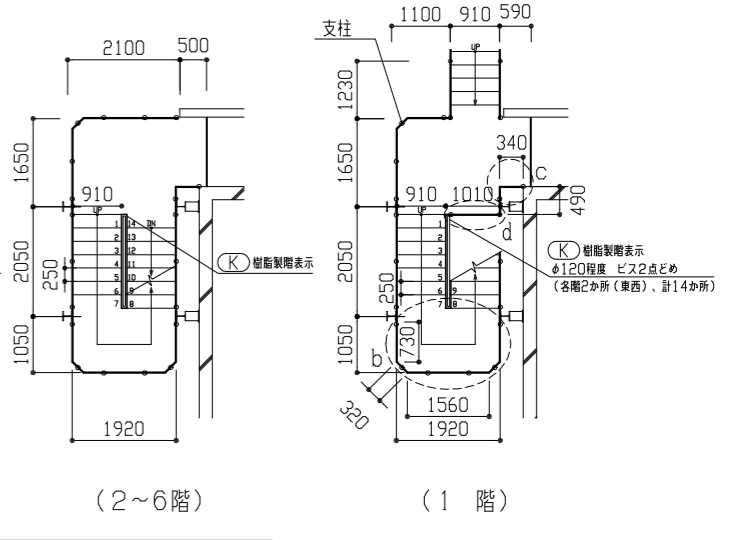
d部手すり改修詳細図 1:20



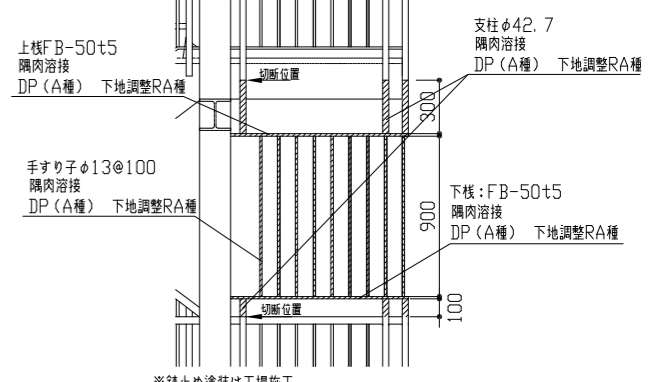
a部手すり改修詳細図 1:10



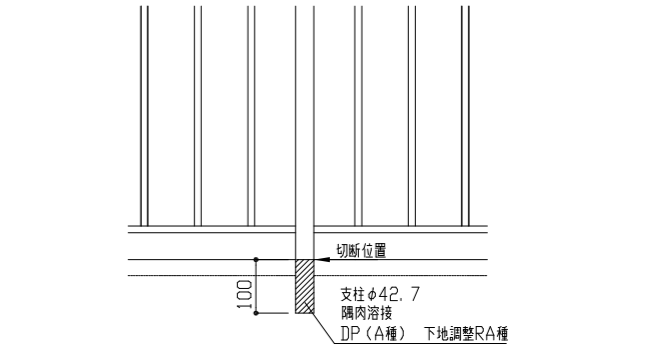
e部手すり改修詳細図 1:10



屋外階段平面図 1/100



b部手すり改修詳細図 1:30



f部手すり改修詳細図 1:10

工事名	八幡ハイムE棟外壁塗装その他工事	設計者資格氏名	級建築士登録第 号	課長		主査等		担当者	横須賀市 都市部 公共建築課
図面名称	屋外階段姿図、屋外階段手すり姿図、屋外階段平面図、各詳細図	図番	9/13	縮尺	1:10、1:20、1:30、1:100	作図	令和3年6月 日		

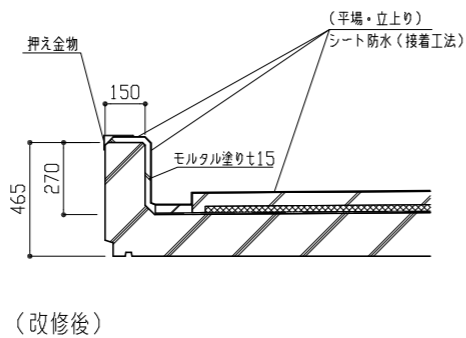
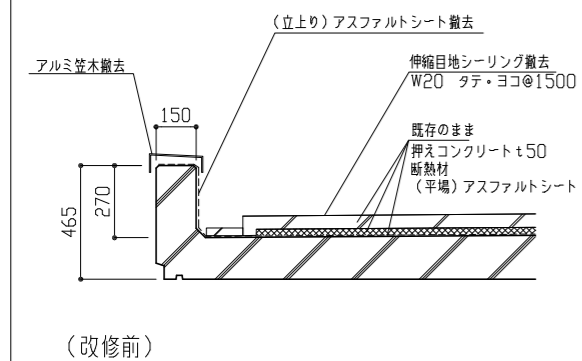
建具寸法		
記号	名称	寸法(W×H)
AW-1	2連アルミ製引違い窓(掃出し窓)	3280×1800
AW-2	アルミ製引違い窓(掃出し窓)	1500×1800
AW-3	アルミ製内倒し窓(風呂窓)	400×600
AW-4	アルミ製引違い窓(腰窓)	1200×1260
AW-5	アルミ製引違い窓(腰窓)	900×980
AW-6	アルミ製引違い窓(階段室 腰窓)	1170×660
AW-7	アルミ製押出し窓(階段室 腰窓)	570×660
AW-8	アルミ製引違い窓(機械室 腰窓)	1100×1100
AD-1	アルミ製面開き戸(階段室1階)	1200×1895
SD-1	鋼製片開き戸(玄関扉)	800×1900
SD-2	鋼製防火戸(常時開放 雙感連動)	925×2000
SD-3	鋼製片開き戸(機械室)	800×1800
SD-4	鋼製片開き戸(基礎部)	620×570
SD-5	鋼製面開き戸(電気室)	1500×2000
SD-6	鋼製片開き戸(電気室)	800×2000
EH	避難ハッチ	650×650
GB	ガラスブロック	900×600
-	玄関PSパネル、階段室PSパネル	別図参照

記号凡例	
A1	外壁面・階段室ALC部外壁面・電気室外壁面(外壁用塗膜防水材)
A2	軒裏面(外装薄塗材E)
A3	妻側外壁面、屋外階段(可とう形改修塗材E)
A4	外壁基礎面、1階バルコニー裏、1階共用廊下裏(下地調整塗材C-1仕上)
A5	階段室内壁面(EP-G)
A6	階段室天井面、階段上裏部(外装薄塗材E)
A7	階段室1階底軒裏面(外装薄塗材E)
B1	調査および下地補修(外装塗装)
B2	調査および下地補修(ALC部外壁塗装)
C1	SD塗装(DP)
C2	PSパネル塗装、設備パネル(DP)
C3	屋内階段塗装(DP)
C4	屋外階段塗装(DP)
C5	汚水管、給水管等(DP)
D1	物入塗装(アルミ面DP)
D2	棟表示塗装(アルミ面DP)
D3	1階階段室底塗装(アルミ面DP)
E	隔板塗装(けい酸カルシウム板面EP-G) 隔板取外し再取付(PC目地シーリング施工のため)
F1	PC目地シーリング打替え
F2	建具廻り等シーリング打替え
F3	ALC目地シーリング打替え
F4	ALC建具廻りシーリング打替え
F5	換気孔廻り、他シーリング打替え
F6	階段室PS廻り、他シーリング打替え
F7	電気室外壁取合い部シーリング打替え
G1	壁と取替(Φ100)
G2	壁と取替(Φ50)
H	避難ステッカー張り
I	掃除用具フック取替
J	消火器用フック、消火器表示取替
K	階表示取外し再取付け
L	掲示板撤去・新設
M	建具周囲部材取外し・再取付
N	屋上防水改修(塩化ビニル樹脂系ルーフィングシート防水)
O	階段室屋上防水改修(塗膜防水)
P	電気室屋上防水改修(塗膜防水)
Q	調査および下地補修(屋上防水)

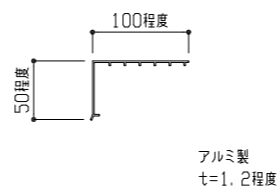
<p>GL階新設掲示板詳細図 1:20</p>	<p>共用廊下a部詳細図(1階) 1:20</p>	<p>共用廊下a部詳細図(一般階) 1:20</p>	<p>共用廊下b部詳細図 1:20</p>
<p>バルコニーc部詳細図(一般階) 1:20</p>	<p>バルコニーd部詳細図(一般階) 1:20</p>	<p>パラペット部詳細図 1:20</p>	<p>階段室1階出入口底詳細図 1:20</p>
<p>物入詳細図 1:50</p>	<p>共用廊下上部ハッチ詳細図 1:30</p>	<p>隔板詳細図 1:20</p>	
<p>建具周囲部材詳細図 1:30</p> <p>AW-4</p> <p>AW-5</p>	<p>玄関PSパネル詳細図 1:50</p> <p>給湯器設置スペース W480×H650 (塗装なし)</p>	<p>階段室PSパネル詳細図 1:50</p>	

工事名	八幡ハイムE棟外壁塗装その他工事			設計者資格氏名	級建築士登録第 号		課長	主査等	担当者	横須賀市 都市部 公共建築課
図面名称	外壁塗装、各部塗装詳細図	図番	10/13	縮尺	1:5, 1:20, 1:30, 1:50	作図	令和3年6月	日		

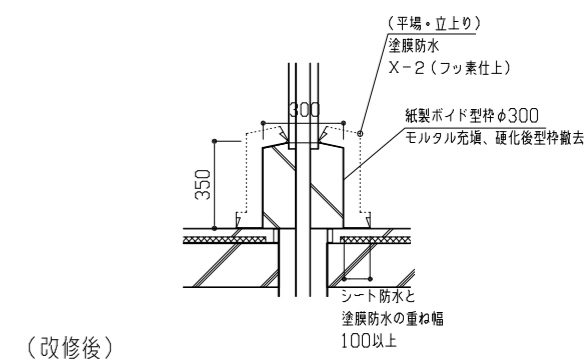
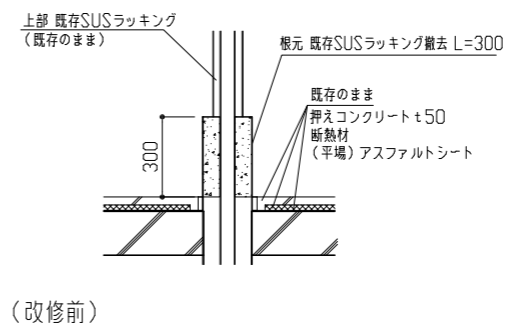
一般パラペット詳細図 1:20



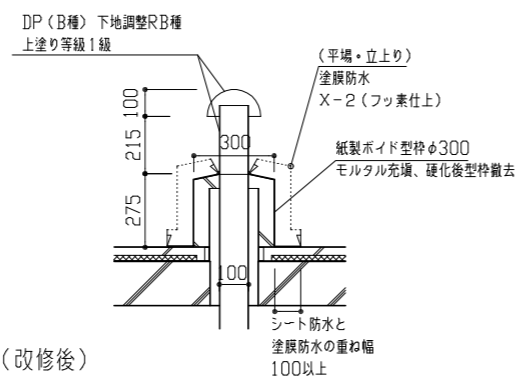
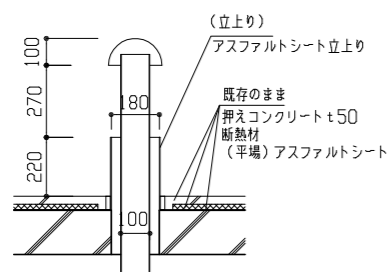
パラペット部押え金物 1:5



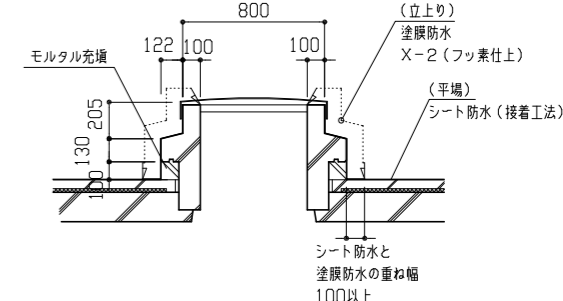
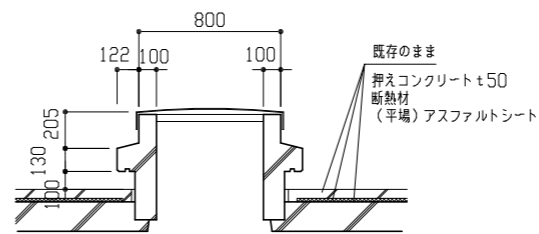
SUSラッキング部詳細図 1:20



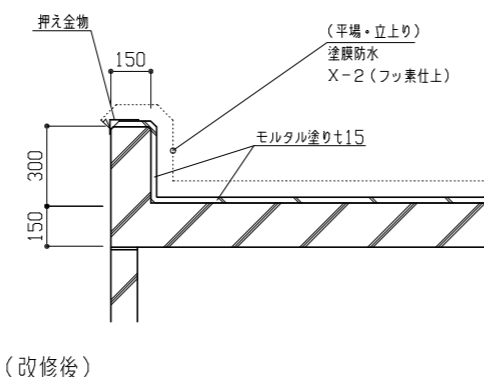
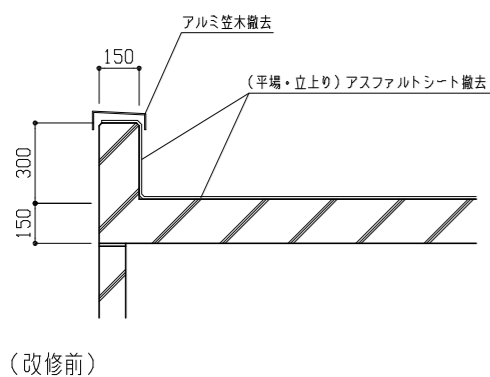
汚水管立上り部詳細図 1:20



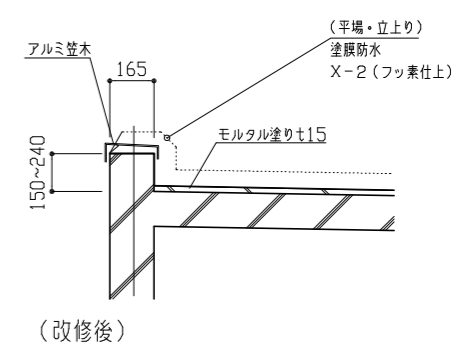
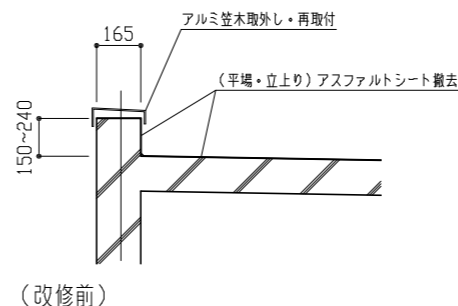
共用廊下上部ハッチ詳細図 1:30



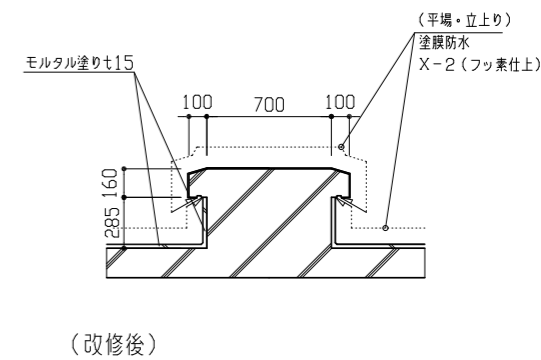
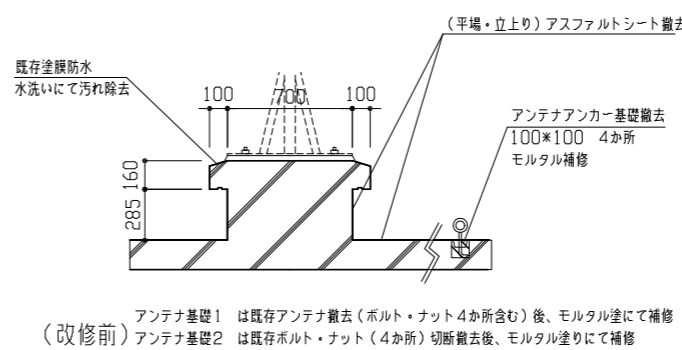
階段室パラペット詳細図 1:20



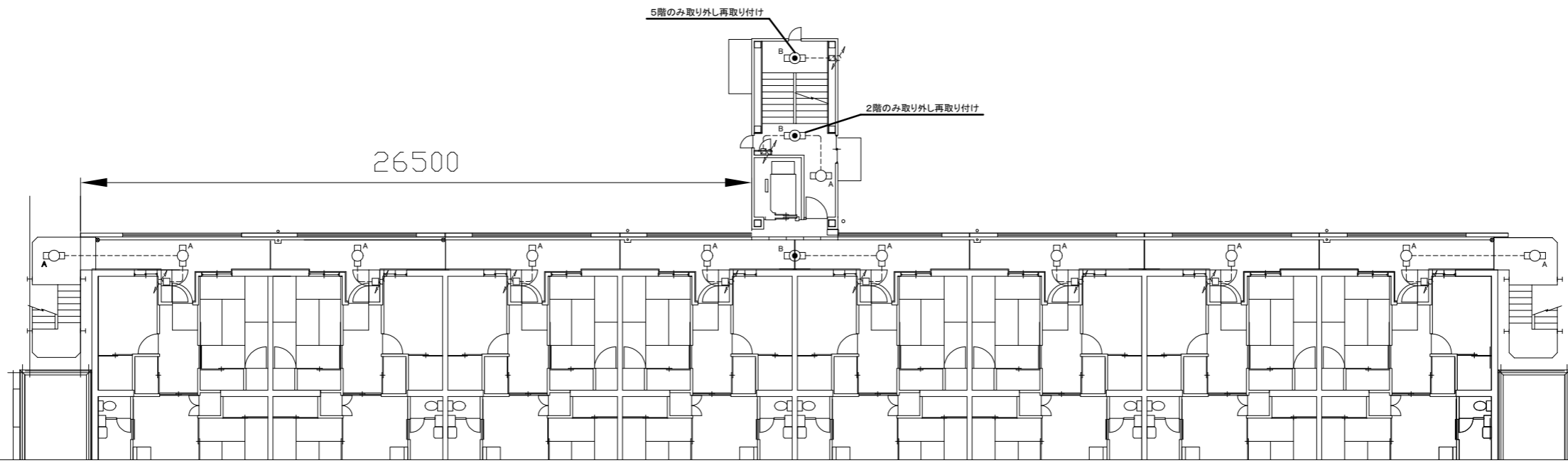
電気室パラペット詳細図 1:20



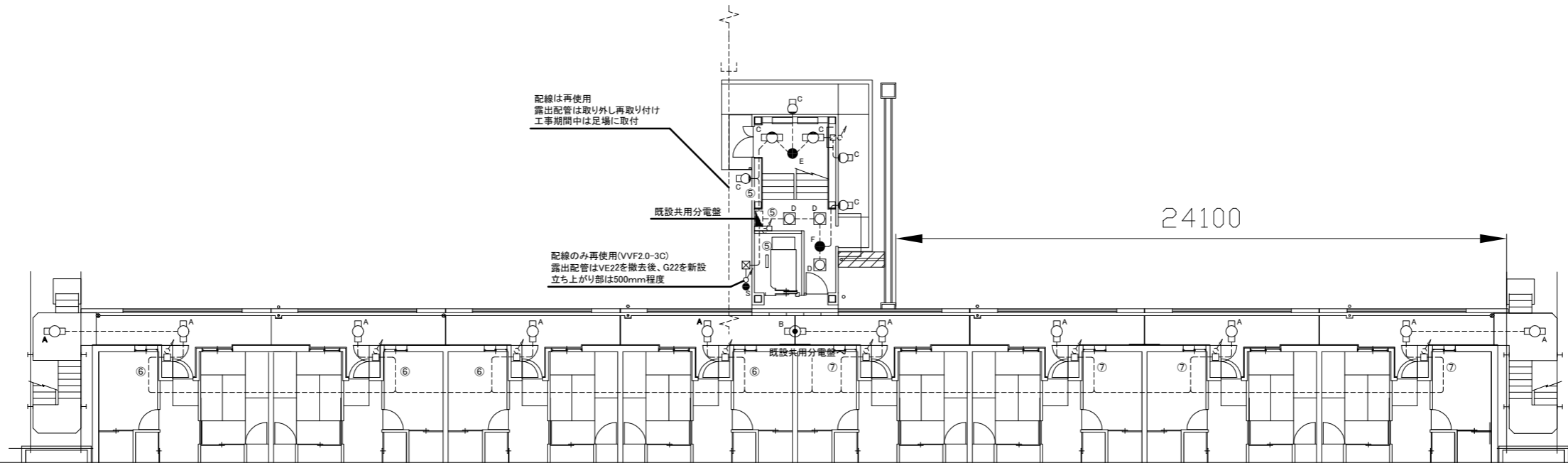
アンテナ撤去詳細図 1:30



工事名	八幡ハイムE棟外壁塗装その他工事	設計者資格氏名	級建築士登録第 号	課長	主査等	担当者	横須賀市 都市部 公共建築課
図面名称	屋上防水詳細図	図番	11/13	縮尺	1:5, 1:20, 1:30	作図	



2~6階電気設備改修図 1:150



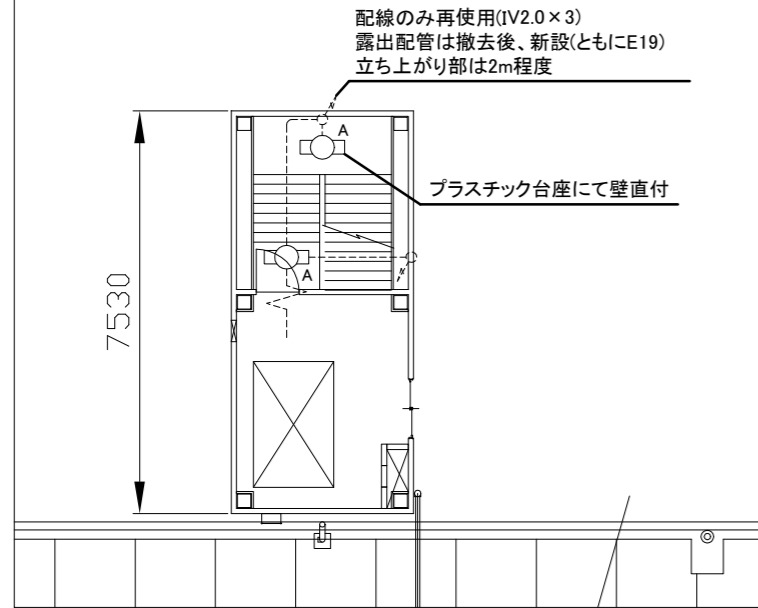
1階電気設備改修図 1:150

凡例

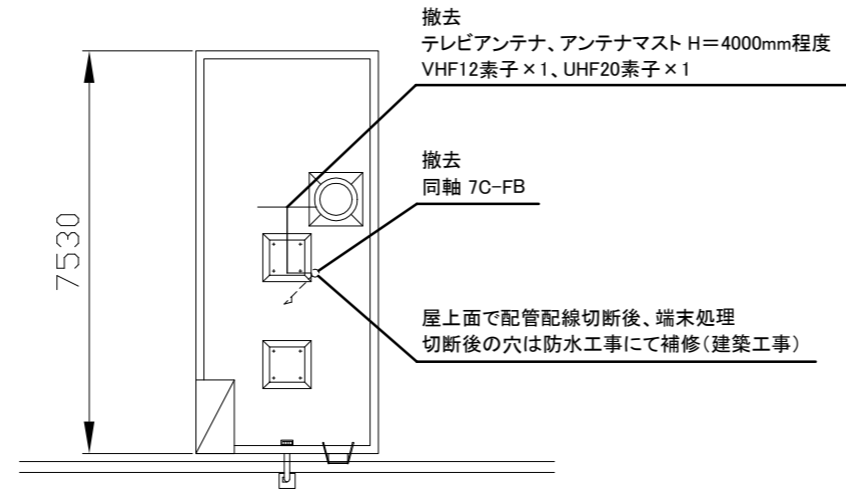
図中特記無き記号は以下の通り

- | | | | | | | | | |
|--|---|--|---|--|---|---|--|-------------------|
| <p>A 照明器具A (新設)</p> <p>一体型LEDベースライト、直付け</p> <p>SUS製、防湿・防雨型、昼白色</p> <p>FL20相当、800mm程度</p> <p>撤去: 逆富士、FL20W × 1相当</p> | <p>B 照明器具B (新設)</p> <p>一体型LEDベースライト、直付け</p> <p>非常照明、バッテリー内蔵器具</p> <p>防湿型・防雨型</p> <p>FL20相当、800mm程度</p> <p>撤去: 逆富士、FL20W × 1相当</p> <p>バッテリー内蔵器具</p> | <p>C 照明器具C (新設)</p> <p>LEDブラケット照明、SUS製</p> <p>公共型番: LBF3MP/RP-2-06</p> <p>撤去: ブラケット照明、FL20W × 1相当</p> | <p>D 照明器具D (新設)</p> <p>一体型LEDベースライト、450角</p> <p>埋め込み型、乳白パネル</p> <p>公共型番: LRS9F1-4-45</p> <p>撤去: 一体型LEDベースライト、450角</p> <p>埋め込み型、FHP32 × 3相当</p> | <p>E 照明器具E (LED非常照明) (新設)</p> <p>公共型番: K1-LSS11-1</p> <p>撤去: 非常照明、直付け</p> | <p>S 自動点滅器 (取替)</p> <p>100V 3A</p> | <p>F 照明器具E (LED非常照明) (新設)</p> <p>低天井用、埋め込み型、φ150</p> <p>撤去: 非常照明、直付け</p> | <p>X プルボックス (新設)</p> <p>SUS製、防水、ET付</p> | <p>----- 既設配線</p> |
|--|---|--|---|--|---|---|--|-------------------|

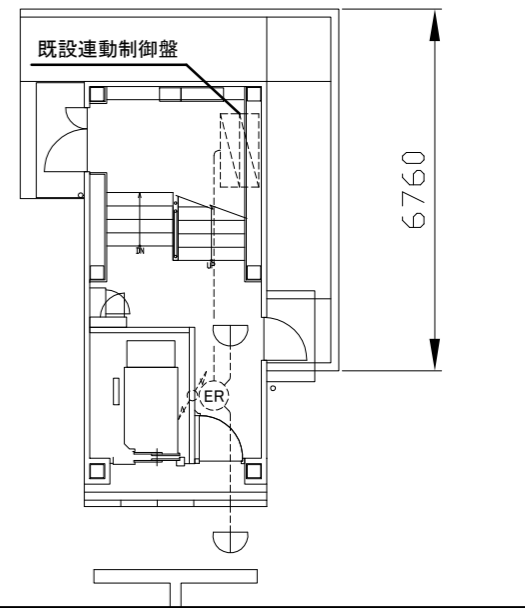
工事名	八幡ハイムE棟外壁塗装その他工事			設計者資格 氏名	級建築士登録第 _____ 号			課長	主査等	担当者	横須賀市 都市部 公共建築課
図面名称	1階、2~6階電気設備改修図	図番	12/13	縮尺	1:150 (A2)	作図	令和3年6月 日				



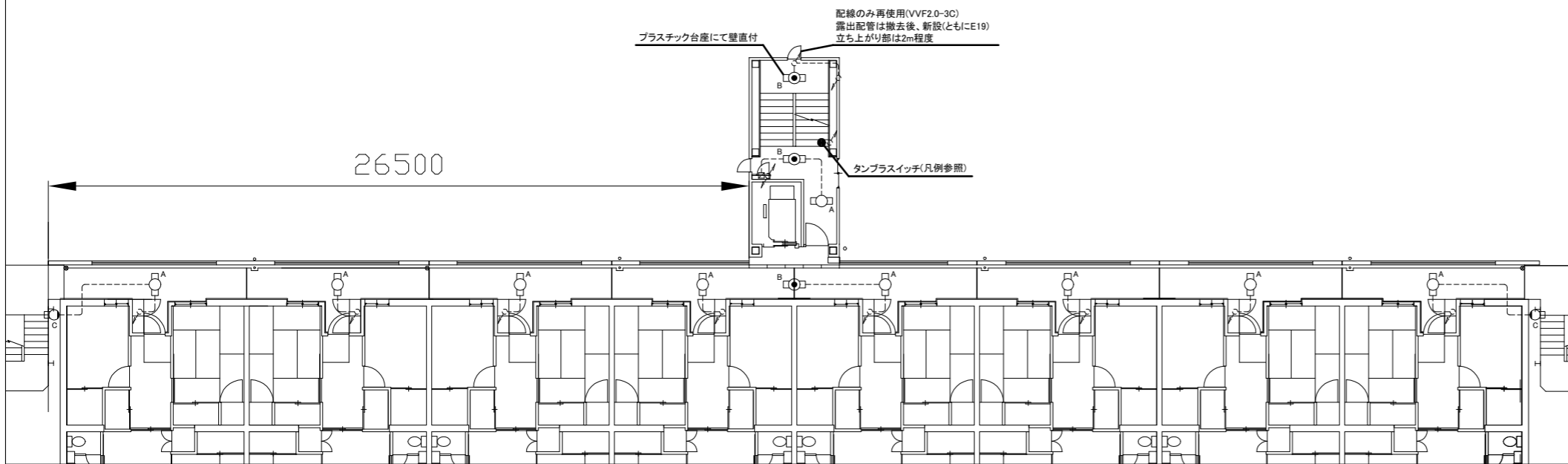
屋根伏せPH電気設備改修図 1:100



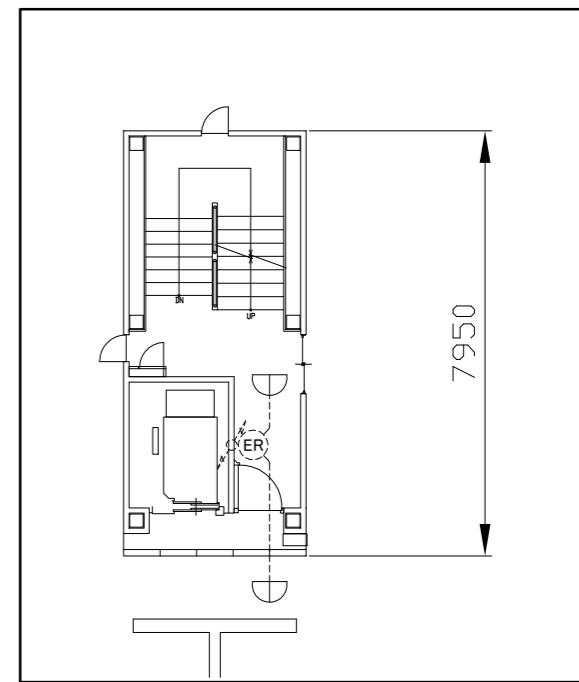
塔屋 屋根伏せ 1:100



1階防火扉自動閉鎖設備改修図 1:100



7階電気設備改修図 1:150



2～7階防火扉自動閉鎖設備改修図 1:100

凡例

図中特記無き記号は以下の通り



照明器具A (新設)
一体型LEDベースライト、直付け
SUS製、防湿・防雨型、昼白色
FL20相当、800lm程度
撤去: 逆富士、FL20W×1相当



照明器具B (新設)
一体型LEDベースライト、直付け
非常照明、バッテリー内蔵器具
防湿型・防雨型
FL20相当、800lm程度
撤去: 逆富士、FL20W×1相当
バッテリー内蔵器具



照明器具C (新設)
LEDブラケット照明、SUS製
公共型番: LBF3MP/RP-2-06
撤去: ブラケット照明、FL20W×1相当



タンプラスチック (取替)
1P15A、ネーム付き



定温式スポット型感知器 (取替)
1種、防水型

注記

- ・露出配管は溶融亜鉛メッキ仕上げ(無塗装)とし、支持金物、アンカー、ビス等はSUS製とする。
- ・不要な配管配線、ケーブル、器具類は撤去処分とする
- ・塗装作業中は既設照明を躯体から浮かし仮設利用とする
- ・屋内露出配管は壁面同色塗装とする

工事名	八幡ハイムE棟外壁塗装その他工事			設計者資格 氏名	級建築士登録第 _____ 号			課長	主査等	担当者	横須賀市 都市部 公共建築課
図面名称	各種電気設備改修図	図番	13/13	縮尺	1:100 1:150(A2)	作図	令和3年6月 日				