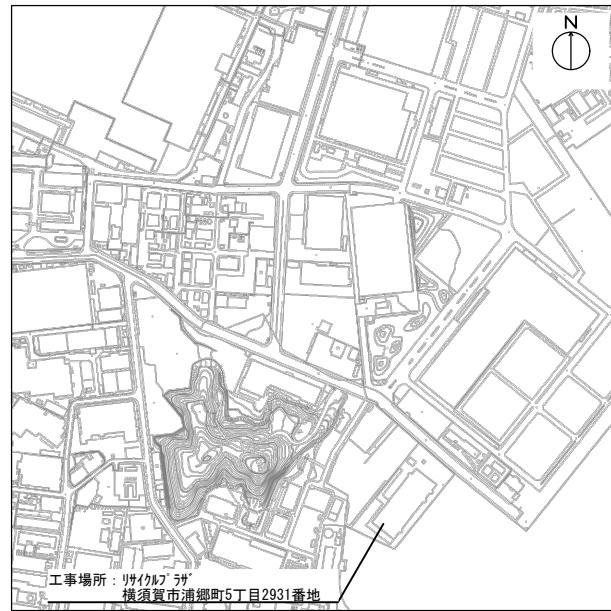


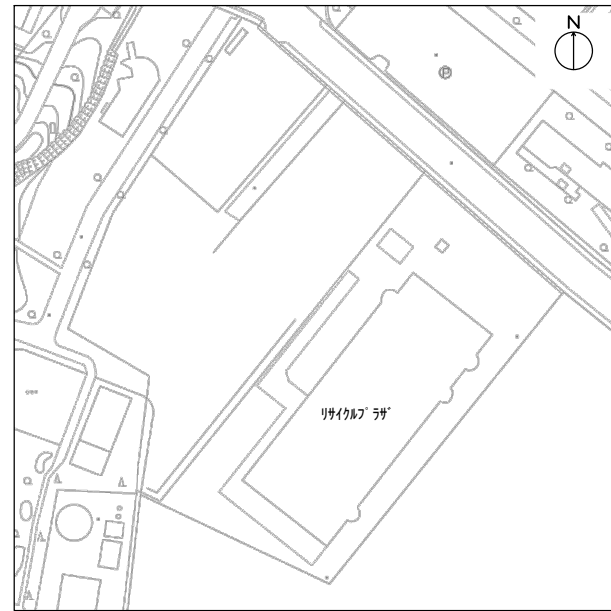
工事内容

1. 防水改修工事

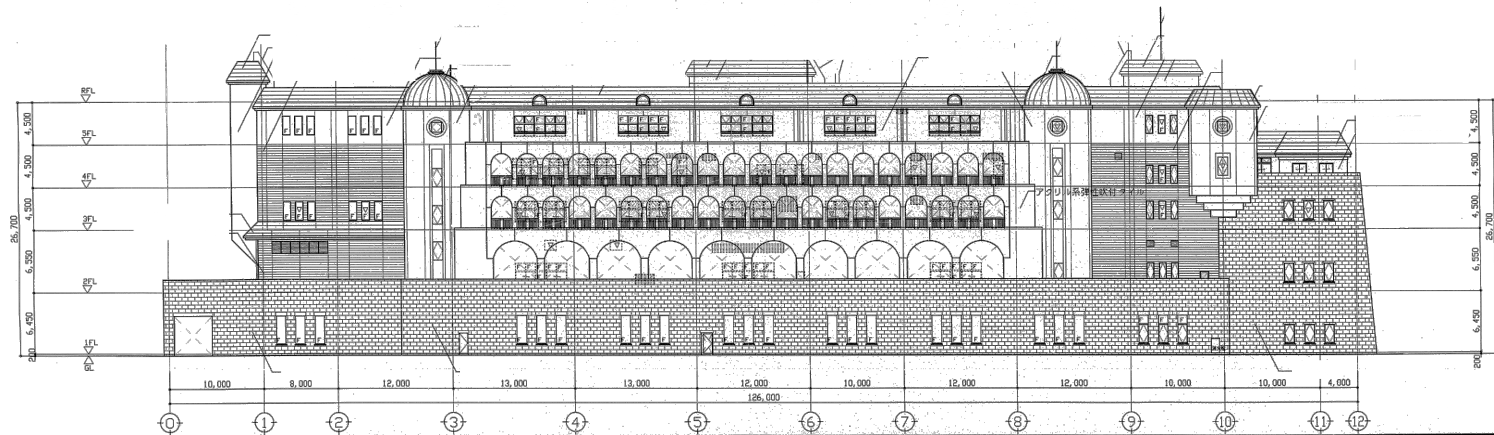
- (1) 既存撤去
  - シート防水撤去、7M製押え金物撤去(平型、L型)、シーリング撤去(床下地ALC版目地、平型金物端部)、縦型トレン撤去(100φ×2か所、125φ×4か所)、7M製笠木撤去(PS部、W220程度)
- (2) 下地仮防水
  - 下地調整兼用(ホリマーセメントモルタル)
- (3) 新設
  - ウレタン系塗膜防水(平場、X-2密着工法、環境配慮型、防滑仕様)、
  - ウレタン系塗膜防水(立上り、X-2密着工法、環境配慮型、端部シール共)、
  - 改修用縦型トレン(100φ×2か所、125φ×4か所、ストレーナ共)、
  - シーリング(ホリウレタン系、床下地ALC版目地)、
  - ALCスラフジョイント補強張り(床下地ALC版目地部分、マッシュウレタン塗膜補強、W100程度)、
  - 既存ウレタン防水部分補修(ウレタン塗布防水、150×150×10か所、防滑仕様)



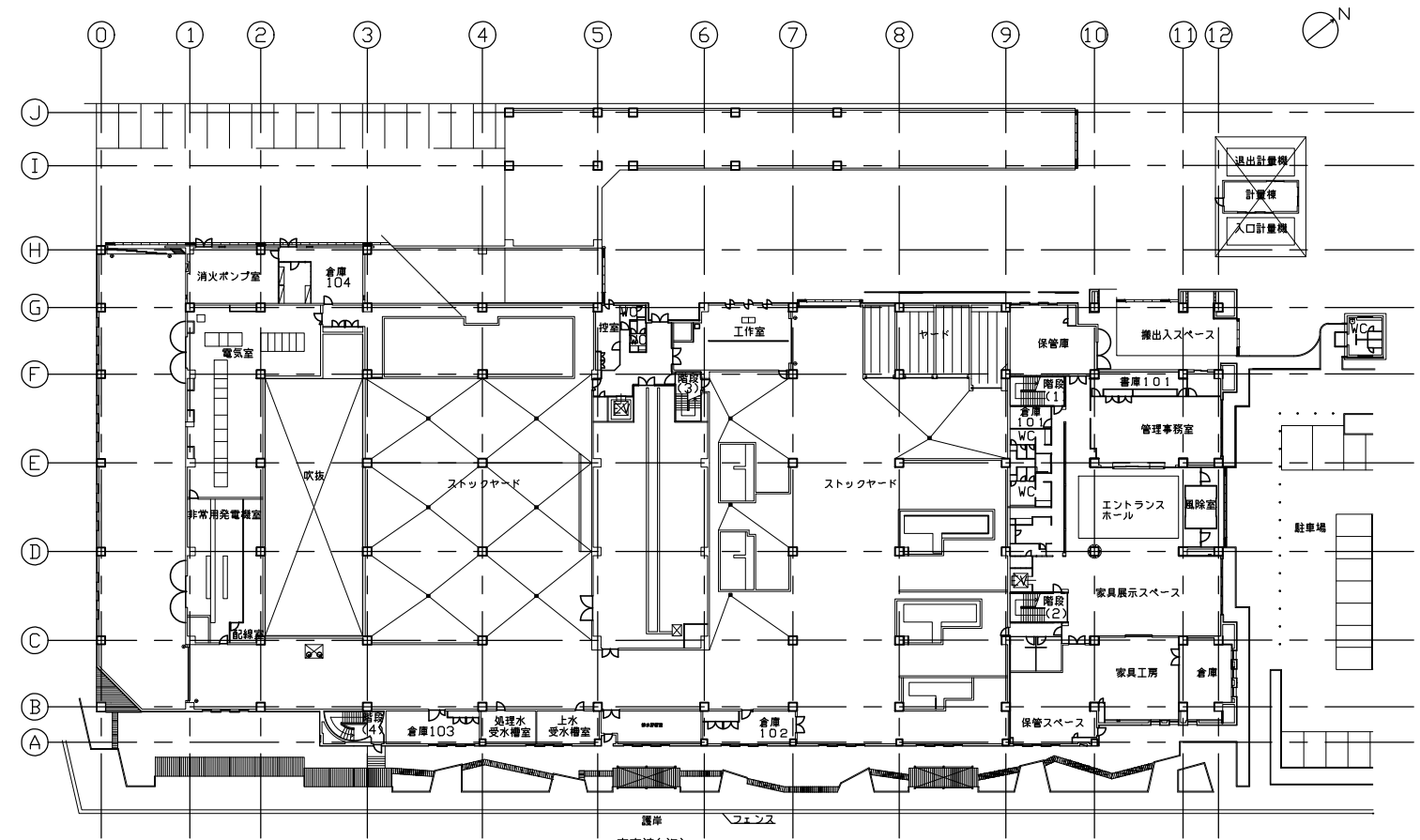
案内図



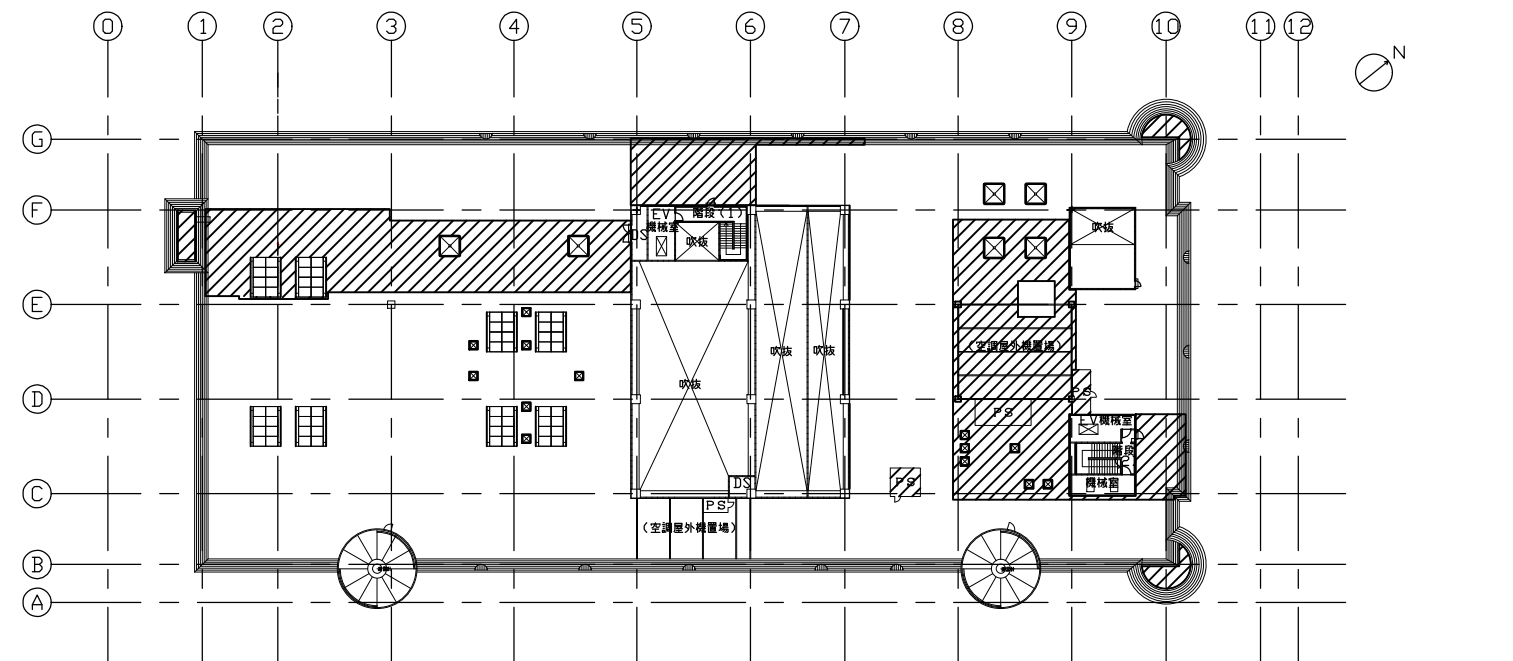
配置図 1/3000



立面図 1/800



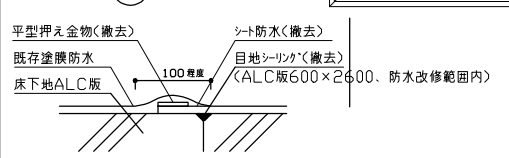
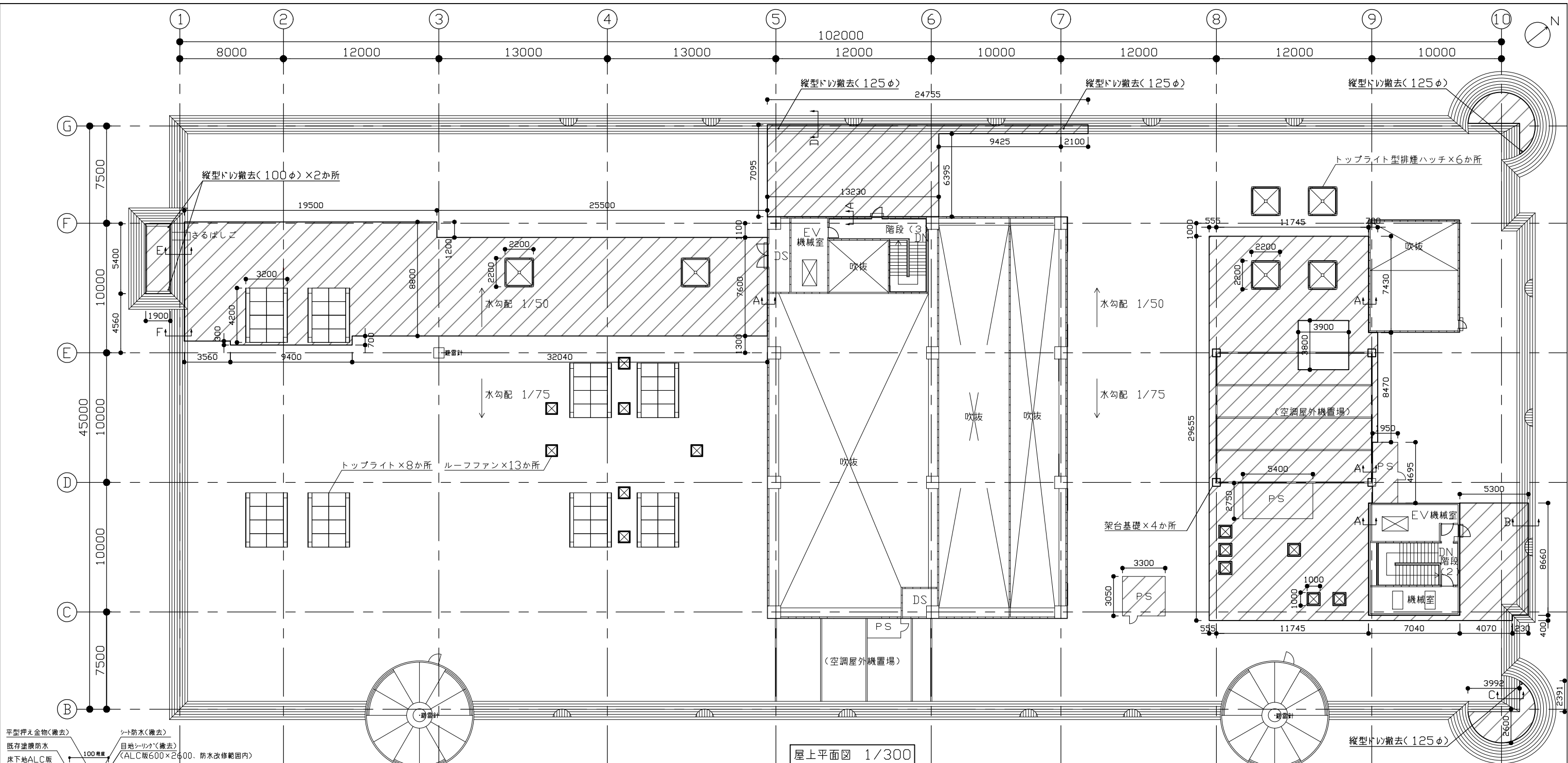
1階平面図 1/800



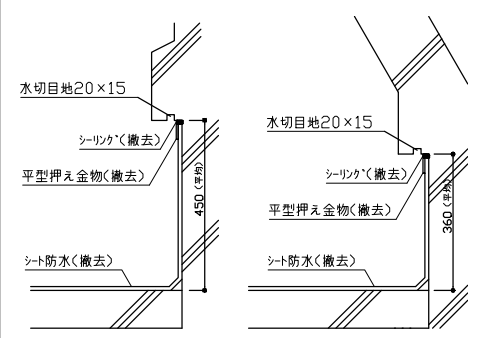
屋上平面図 1/800

/// ... 防水改修範囲を示す。

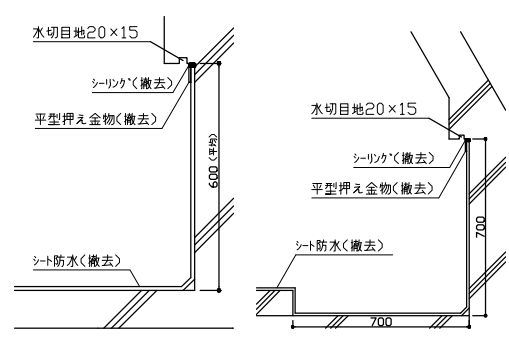
横須賀市資源循環部資源循環施設課		図番	1 / 3	図面名称	案内図、配置図		課長	係長	担当者
工事名	ササガ屋上防水改修工事			縮尺	1:800、1:3000(A3)	作図	令和3年 5月		



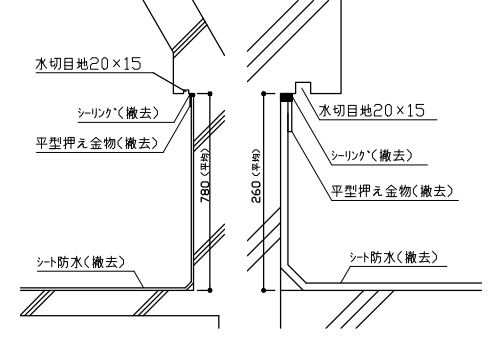
平場防水端部断面詳細図 1/10



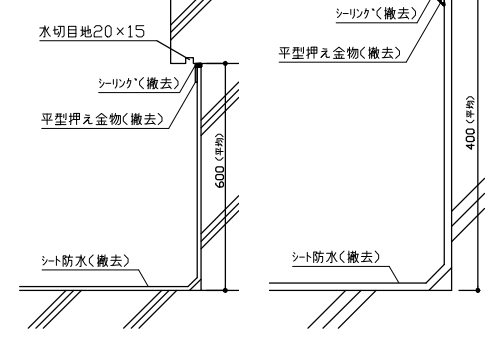
A断面詳細図 1/20



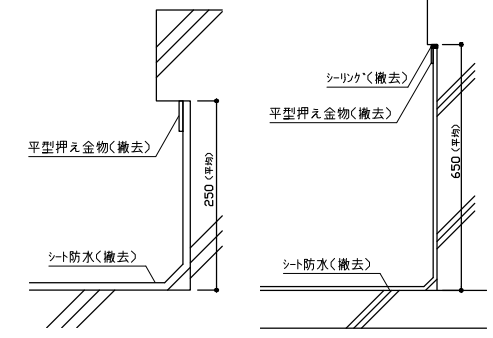
B断面詳細図 1/20



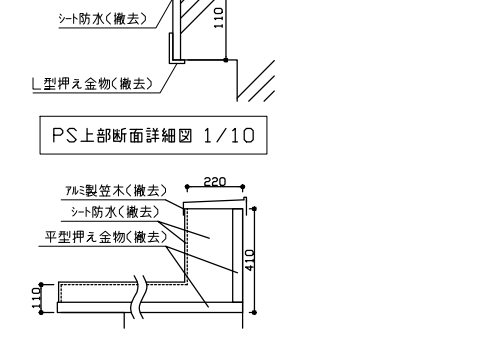
C断面詳細図 1/20



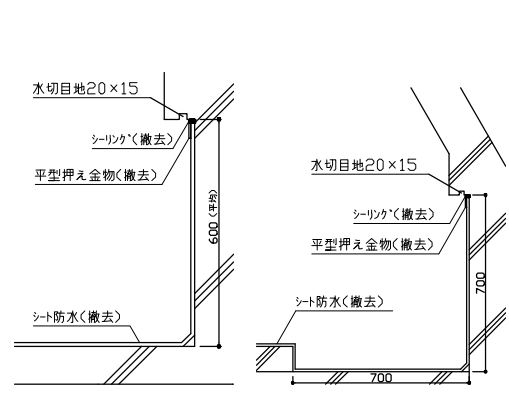
D断面詳細図 1/30



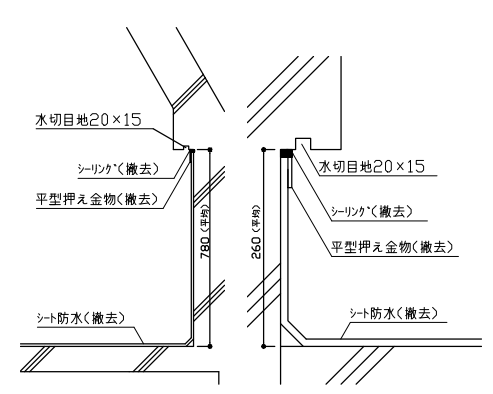
E断面詳細図 1/30



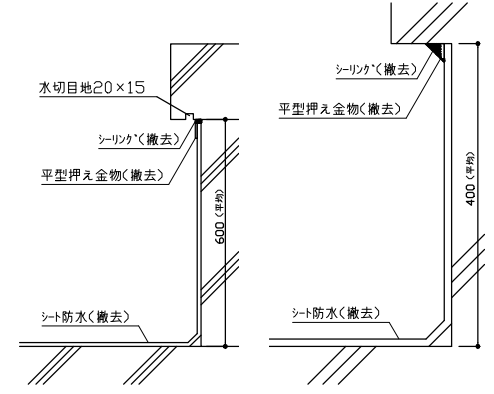
F断面詳細図 1/10



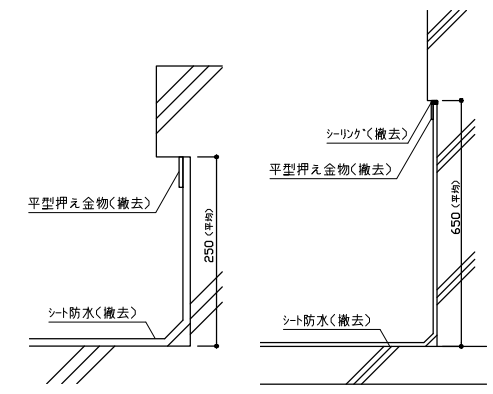
架台基礎断面詳細図 1/20



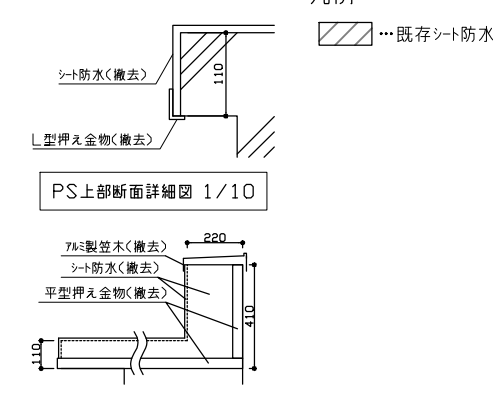
トプライト断面詳細図 1/10



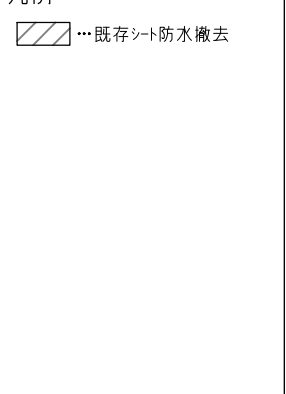
トプライト断面詳細図 1/10



トプライト断面詳細図 1/10



PS下部断面詳細図 1/20

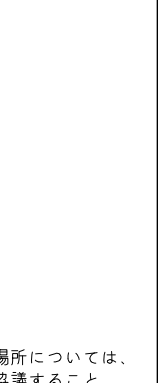
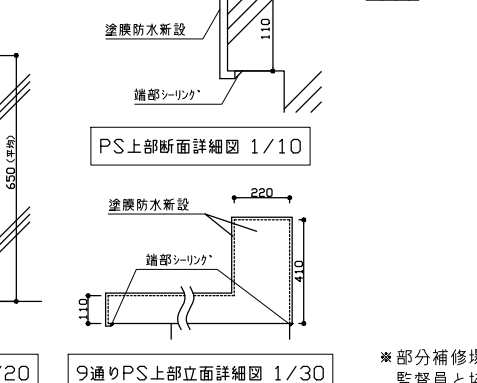
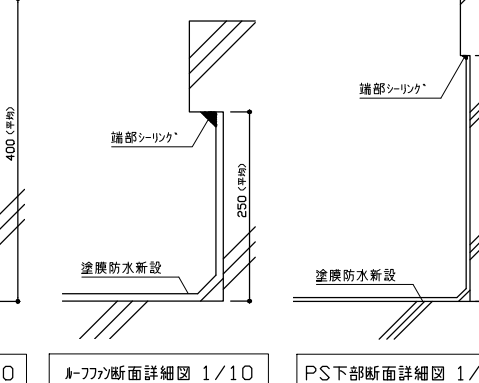
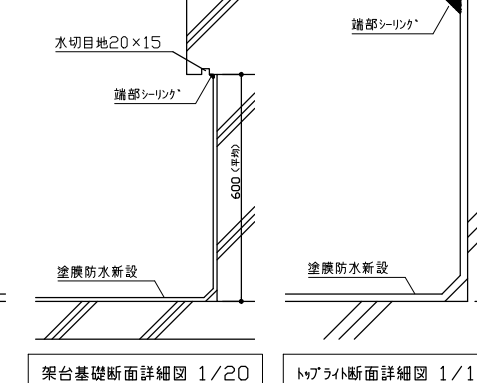
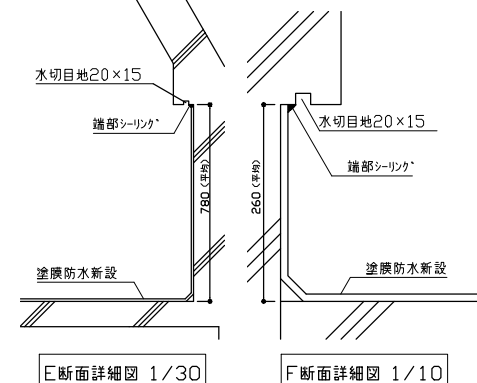
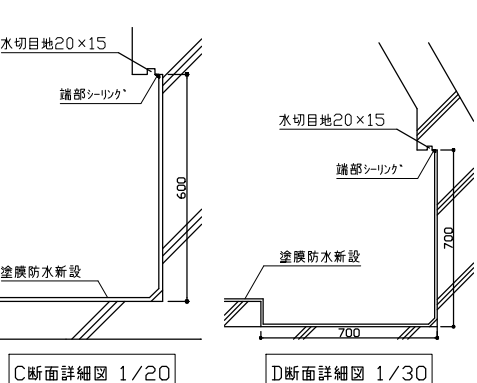
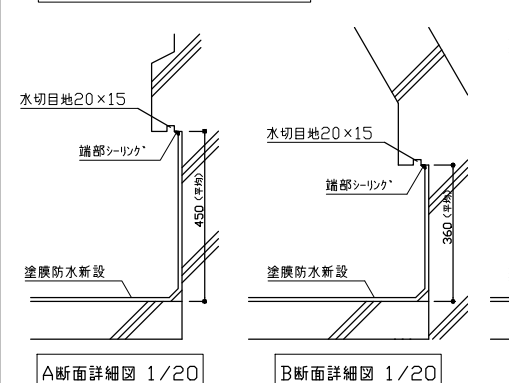
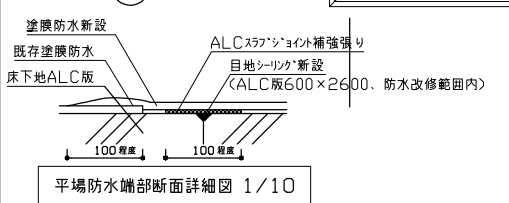
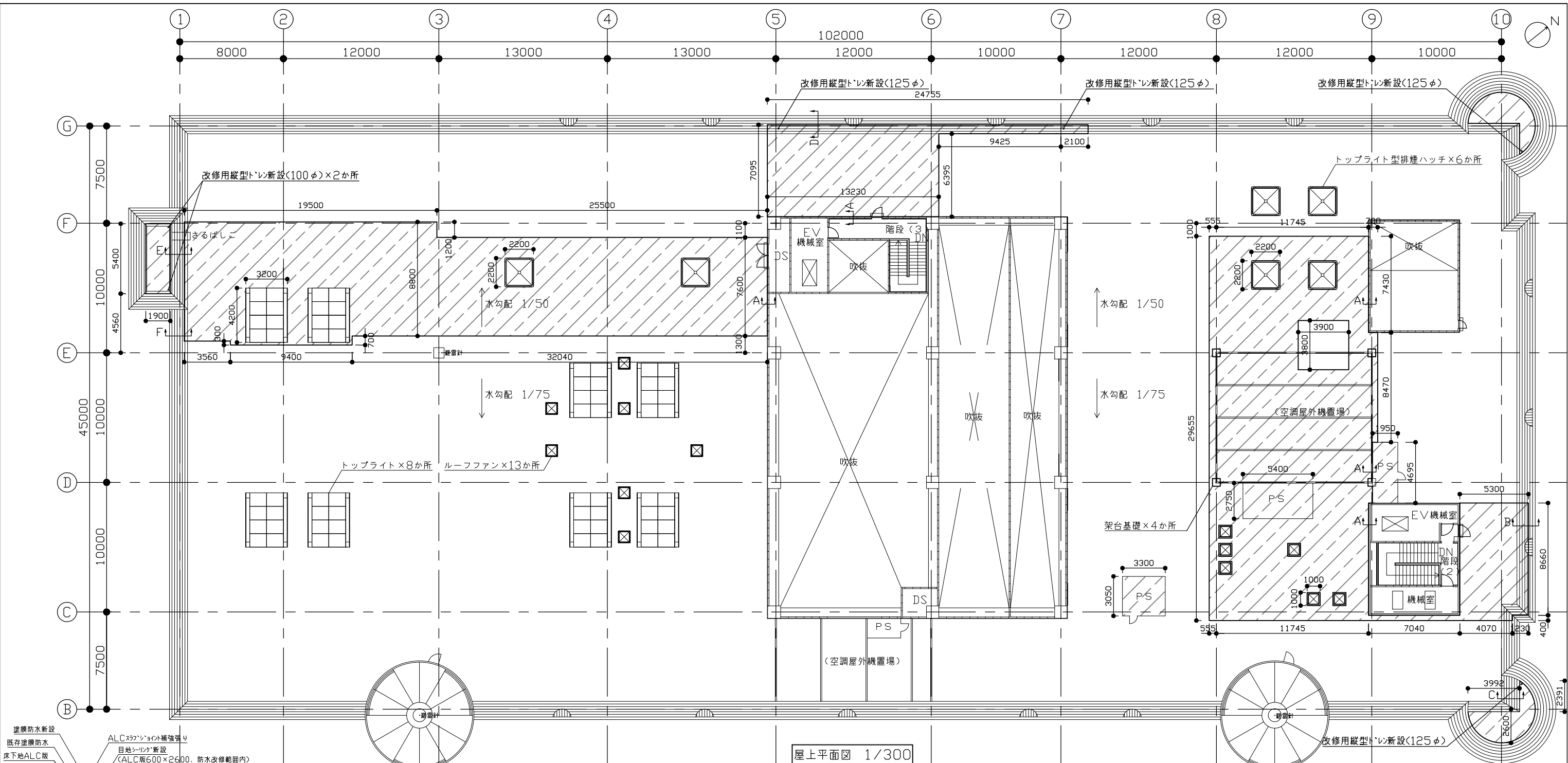


9通りPS上部立面詳細図 1/30

凡例  
 ...既存シート防水撤去

屋上平面図 1/300

横須賀市資源循環部資源循環施設課		図番	2 / 3	図面名称	屋上平面図 (撤去図)		課長	係長	担当者
工事名	リクルーサ 屋上防水改修工事			縮尺	1:10、1:20、1:30、1:300 (A3)		作図	令和3年 5月	



凡例  
 ...塗膜防水新設

\*部分補修場所については、  
 監督員と協議すること

横須賀市資源循環部資源循環施設課		図番	3 / 3	図面名称	屋上平面図 (改修図)		課長	係長	担当者
工事名	リクルーサ 屋上防水改修工事			縮尺	1:10、1:20、1:30、 1:300 (A3)		作図	令和3年 5月	