

■校舎外壁塗装

1. 外壁塗装 (A棟)

●既存仕上げ

- 柱・壁・梁 : 複数仕上げ塗材及び下地調整材 (フラス含有) 撤去
- 軒裏・庇上裏 : 外装薄塗材E及び下地調整材 (フラス含有) 撤去
- 一部軒裏 : フリジアート (フラス含有) も4張りの上、外装薄塗材E 撤去
- 幅木 : 珪藻土塗り仕上げ

●既存塗膜等の除去: ティムクレータ (電動カッター併用) 工法にて既存塗膜 (下地調整材含む) を全て除去する。

●下地処理 (幅木面) : 水洗い

●下地補修 (コンクリート面・鉄筋面)

- 浮き部 : フリカビコンクリート部分にエポキシ樹脂注入工法
- ひび割れ部 : Uレジン充填工法、エポキシ樹脂充填工法、1.0mm以上のひび割れ
- 欠損部 : エポキシ樹脂充填工法 (100×100)
- 鉄筋露出部 : 鉄筋防錆処理後、エポキシ樹脂充填工法 (100×100)

●下地調整 (柱・壁・梁) : エポキシ系下地調整材C-2

●仕上げ塗装

- 柱・壁・梁 : 外壁用塗膜防水材塗り (JIS A 6021 ロー さざ波模様 シコウ仕上)
 - 軒裏・庇上裏 : 外壁複合改修工法 (ピンキ工法) の上、外装薄塗材E塗り (アクリリック吹付)
 - 一部軒裏 : けい酸カワム板張りも6の上、外装薄塗材E塗り (アクリリック吹付)
 - 幅木 : 珪藻土塗り 金こて 既調合品
- ※外壁用塗膜防水材塗りについては、柱・梁、壁、パラペットで塗り分けを行う。

- 建具廻り : シリカ打替 (エポキシ系 15×10)
- 建具水切り上 : シリカ打替 (変成シリカ系 15×10)
- 金物等取合 (SUS製排気筒周囲、給湯器三方、フード周囲、冷媒管周囲、鋼製ボルト三方等) : シリカ打替 (エポキシ系 15×10)
- 耐震ジョイント : シリカ打替 (エポキシ系 30×10)
- EXP. Jカバ-取合い : シリカ打替 (エポキシ系 30×10)
- 打継・化粧目地 : シリカ打替 (エポキシ系 30×10)
- 既存防水取合い : シリカ打替 (エポキシ系 30×10)

2. その他

●鉄部塗装

- 耐震アリス・既存階段手すり・プロパン庫屋根
- 下地調整 : RB種
- 塗材 : 耐候性塗料塗り (DP) B種 仕上げ1級 (フッ素)
- 下塗り (2回) : 変成エポキシ樹脂プライマー
- 中塗り : 鋼構造物用耐候性塗料
- 上塗り : 鋼構造物用耐候性塗料

新規階段手すり

- 下地調整 : RA種
- 塗材 : 耐候性塗料塗り (DP) A種 仕上げ1級 (フッ素)
- 下塗り (1回) : シリカプライマー
- 下塗り (2回) : 構造物用さび止めペイント

※下塗りまでは製作工場にて塗装すること。

溶接箇所下塗りについては、ティムクレータ又は研磨紙P120程度で金属素地面が現れるまで錆等を除去し、構造物用さび止めペイント (A種) を3回塗ること。

- 中塗り : 鋼構造物用耐候性塗料
- 上塗り : 鋼構造物用耐候性塗料

※新規現場溶接部及び下塗り損傷部については、ティムクレータ又は研磨紙P120程度で金属素地面が現れるまで錆等を除去し、変成エポキシ樹脂プライマーを3回塗ること。

●堅植

- 既存撤去 (支持金物共) 後、
- カ-VP100 (カ-VP100) 支持金物 (1200以下共) 取付

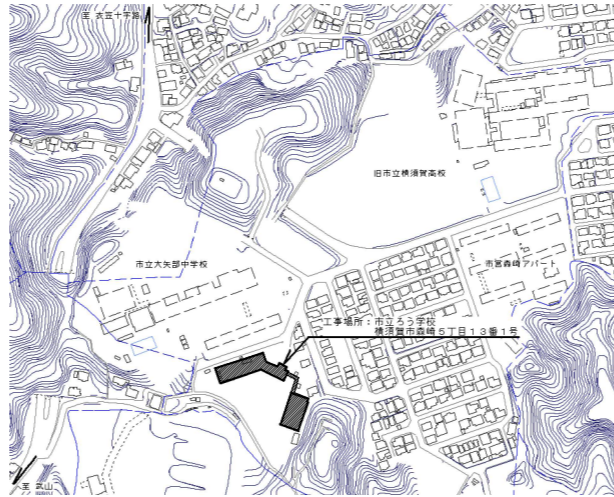
●暖房機排気口カバ-取外し再取付け

●消火器カバ-取外し再取付け

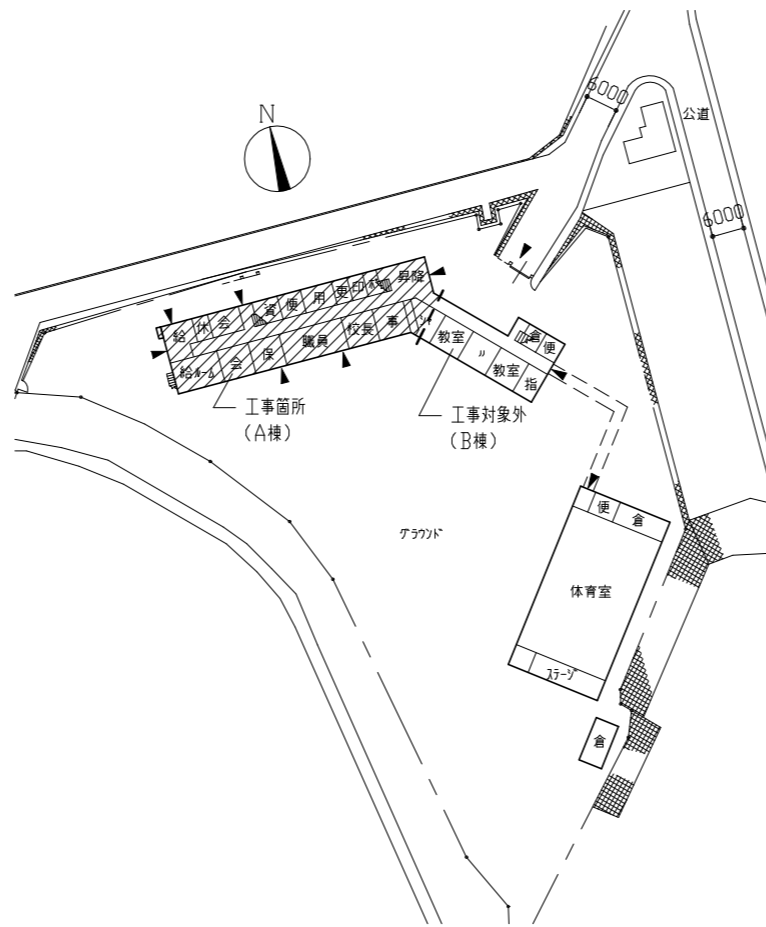
●ガラス改修

- 既存透明ガラスを撤去し、合わせガラス新設 (ガラスどめシリカ、ガラス清掃共)
- 仕様: 透明ガラス3.0 + 透明フィルム15mm + 透明ガラス3.0
- 透明ガラス3.0 + 乳白フィルム15mm + 透明ガラス3.0

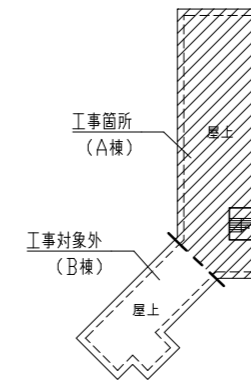
■上記に伴う、電気設備工事及び機械設備工事



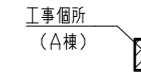
案内図



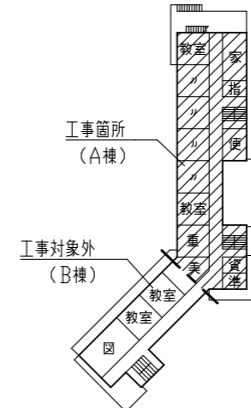
配置図兼1階平面図 1/1000



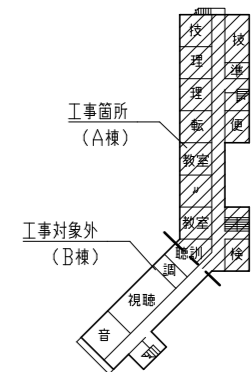
R階平面図 1/1000



PH平面図 1/1000



2階平面図 1/1000

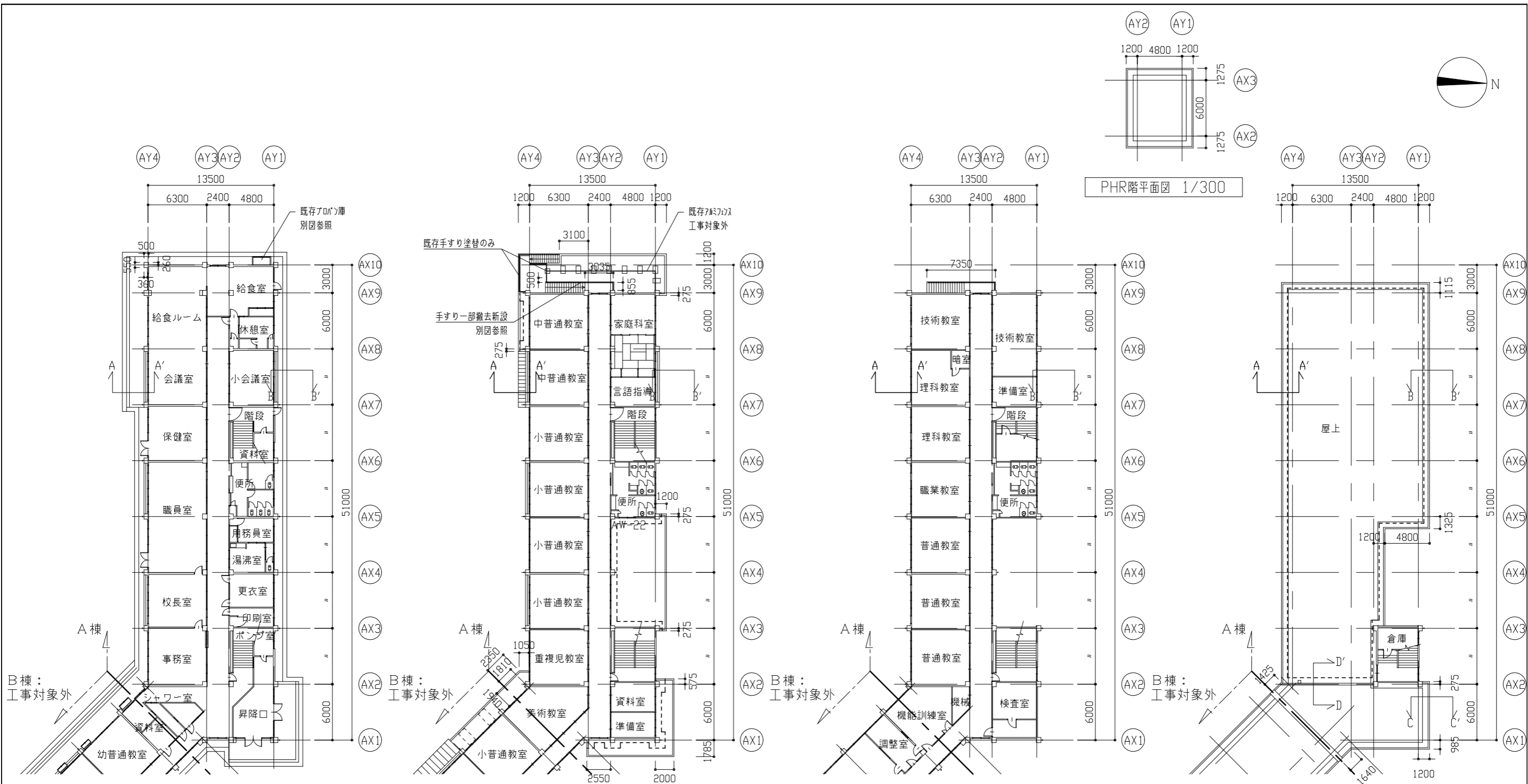


3階平面図 1/1000

外壁塗装下地補修

浮き部改修	3000穴
ひび割れ部改修	300m
欠損部改修	1000か所
鉄筋露出部改修	200か所

工事名	市立ろう学校外壁改修その他工事			設計者資格氏名	級建築士登録第 号			課長	主査等	担当者	横須賀市 都市部 公共建築課
図面名称	案内図・配置図・各階平面図	図番	1/9	縮尺	1/1000	作図	令和3年6月 日				



1階平面図 1/300

2階平面図 1/300

3階平面図 1/300

R階平面図 1/300

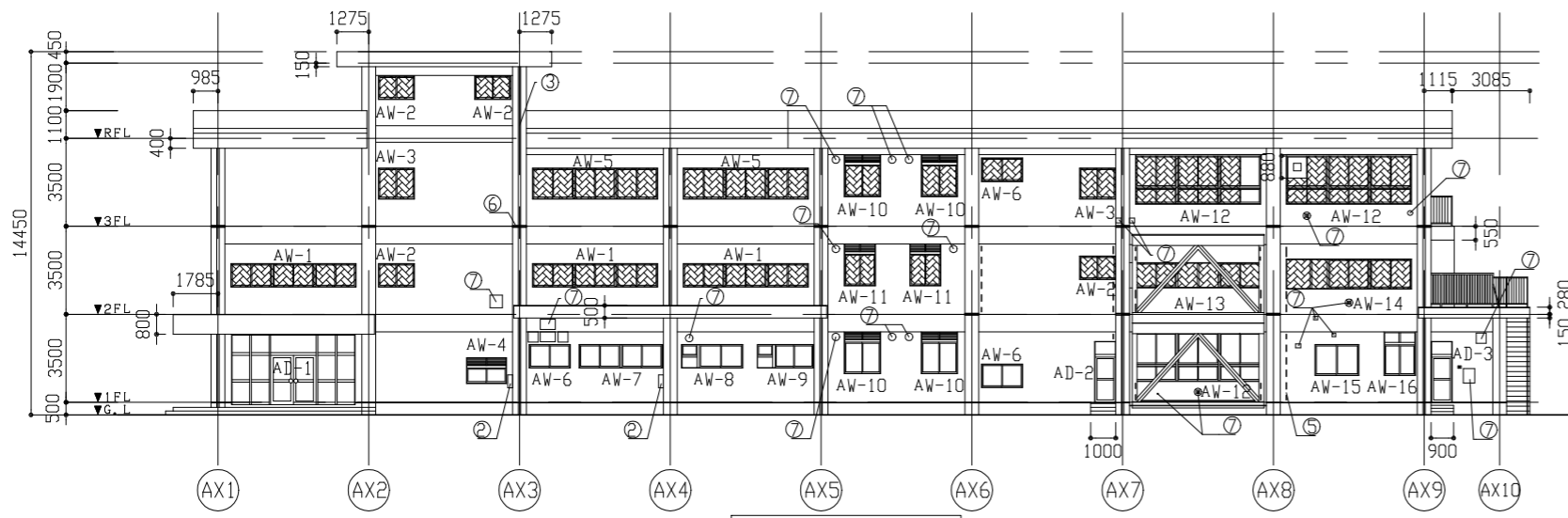
----- : 既存防水取合いシーリング打替 30*10程度

----- : 既存防水取合いシーリング打替 30*10程度

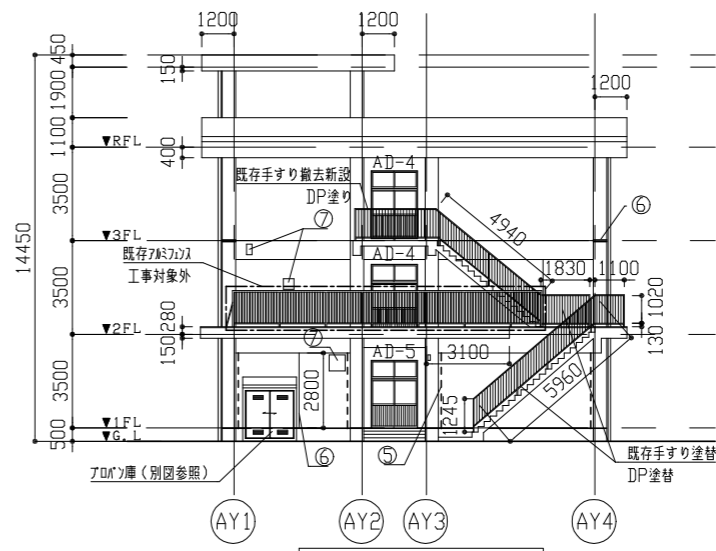
※建具記号は、立面図に記載の無いもののみ表示。

建具寸法表			
記号	建具寸法(全体)	W*H	か所
AW-22	1700*1600		1

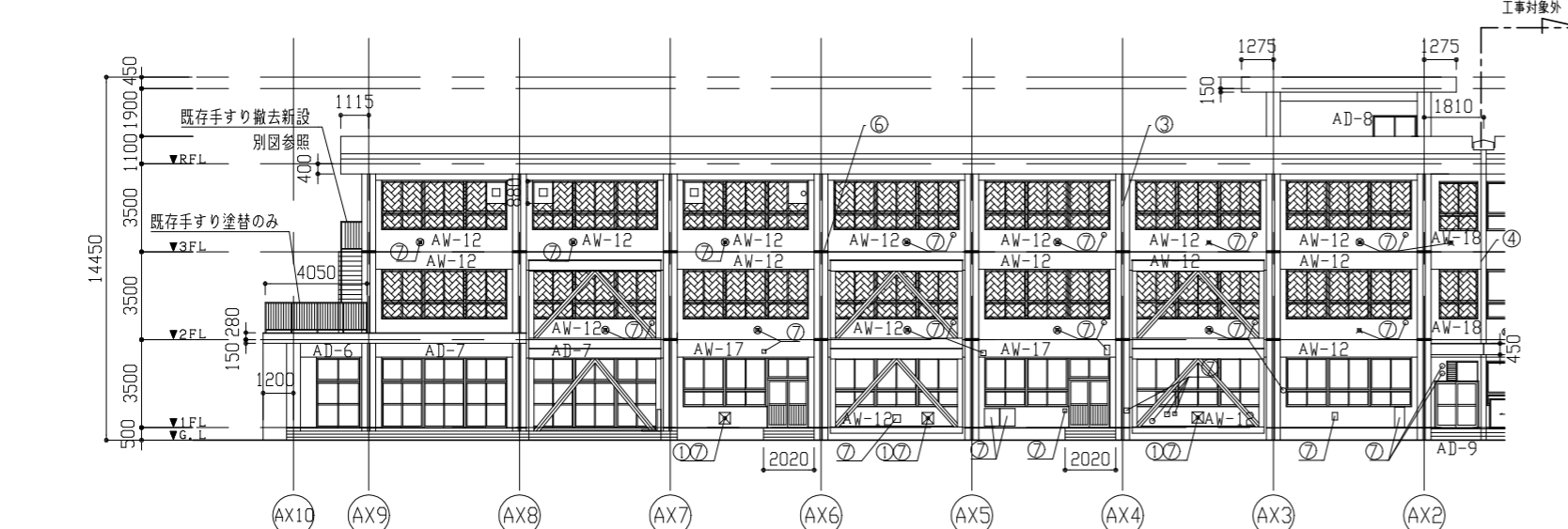
工事名	市立ろう学校外壁改修その他工事	設計者資格氏名	級建築士登録第 号	課長	主査等	担当者	横須賀市 都市部 公共建築課
図面名称	各階平面図	図番	2/9	縮尺	1/300	作図	



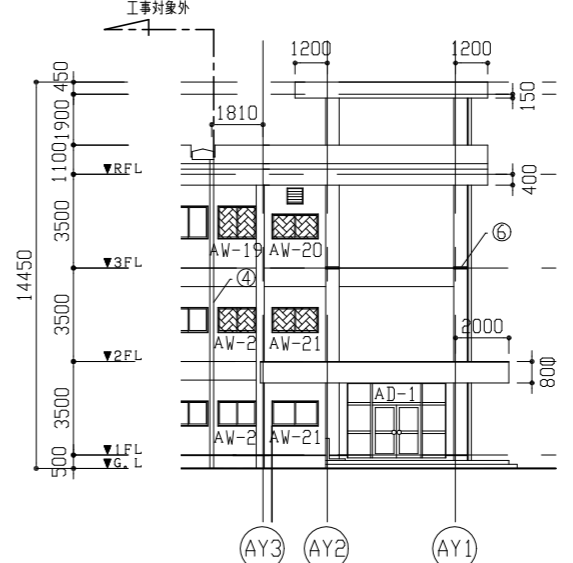
A棟北立面図 1/200



A棟西立面図 1/200



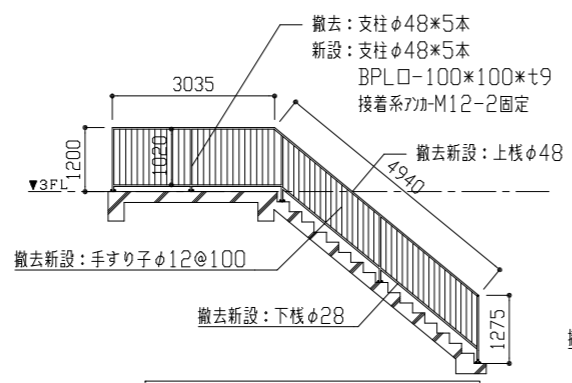
A棟南立面図 1/200



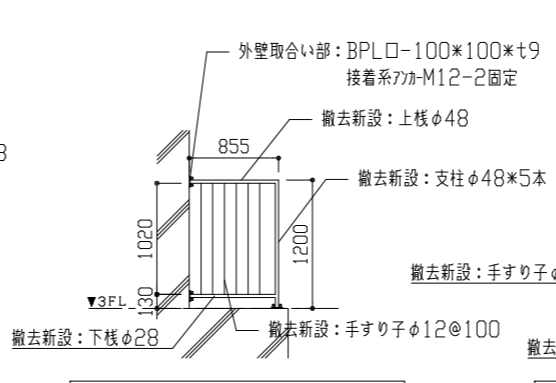
A棟東立面図 1/200

建具寸法表			
記号	建具寸法(全体) W*H	か所	
AW-1	4940*900	3	
AW-2	1400*900	6	
AW-3	1500*1200	2	
AW-4	1600*1000	1	
AW-5	4940*1200	2	
AW-6	1600*900	3	
AW-7	3270*900	1	
AW-8	2970*900	1	
AW-9	2270*900	1	
AW-10	1400*1600	4	
AW-11	1200*1600	2	
AW-12	4940*1900	20	
AW-13	4940*1100	1	
AW-14	4940*1100	1	
AW-15	1700*1200	1	
AW-16	1200*1700	1	
AW-17	3340*1900	2	
AW-18	1400*1900	2	
AW-19	1400*1200	1	
AW-20	1700*1200	1	
AW-21	1700*900	2	
AD-1	4860*2760	2	
AD-2	800*2400	1	
AD-3	800*2400	1	
AD-4	1700*2500	2	
AD-5	1700*2200	1	
AD-6	1700*2750	1	
AD-7	3940*2750	2	
AD-8	1700*1800	1	
AD-9	1650*1800	1	

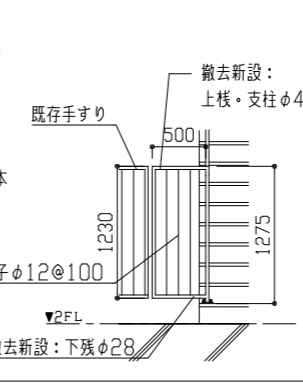
記号凡例(各面共通)	
①	暖房機排気口カバー 取外し再取付 3か所
②	消火器カバー取外し再取付 2か所
③	堅硬取替(φ100)
④	EXP, J廻りソケット打替え(ボルト系 30*10程度 L=27.4m)
⑤	耐震ソケット打替え(ボルト系 30*10程度 L=22.4m)
⑥	打錠・化粧目地ソケット打替え(ボルト系 30*10程度 L=24.4m)
⑦	金物取合いシーリング打替え(ボルト系 15*10程度) φ100 7か所、φ200 19か所、φ300 16か所、 150*150 5か所、200*200 5か所、200*300 3か所、 300*300 1か所、400*400 3か所、450*450 1か所、 600*400 2か所、400*800 1か所、620*620 1か所、1110*730 1か所)
: カラ改修箇所(別図参照)	



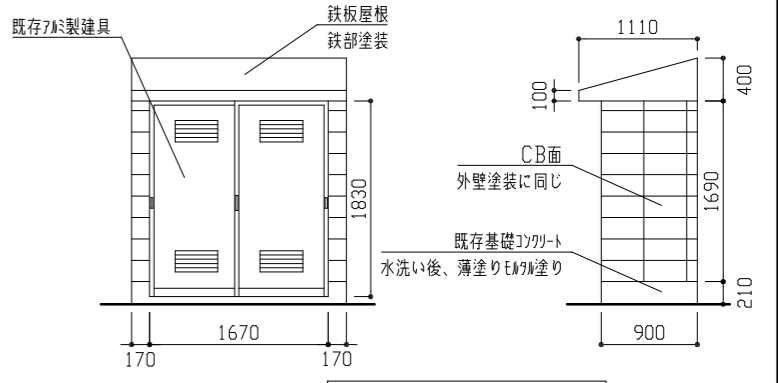
階段手すり詳細図1 1/100



階段手すり詳細図2 1/50

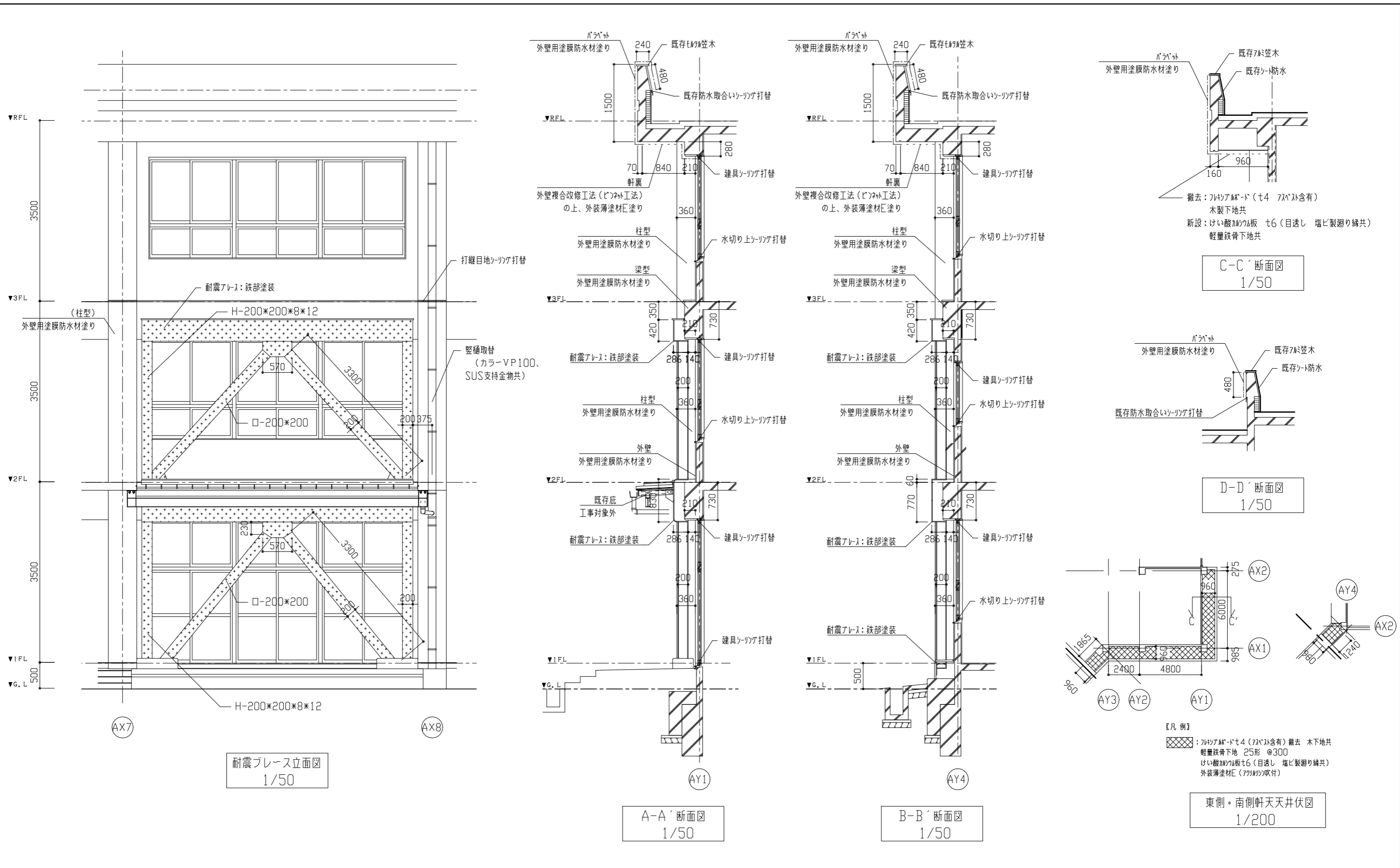


階段手すり詳細図3 1/50



プロパン庫詳細図 1/50

工事名	市立ろう学校外壁改修その他工事	設計者資格氏名	級建築士登録第 号	課長	主査等	担当者	横須賀市 都市部 公共建築課
図面名称	各立面図・各詳細図・建具寸法表	図番	3/9	縮尺	1/200,1/100,1/50	作図	



工事名	市立ろう学校外壁改修その他工事			設計者資格 氏名	級建築士登録第 号			課長	主査等	担当者	横須賀市 都市部 公共建築課
図面名称	耐震ブレース立面図・各断面図・軒天井伏図	図番	4/9	縮尺	1/200,1/50	作図	令和 3 年 6 月 日				

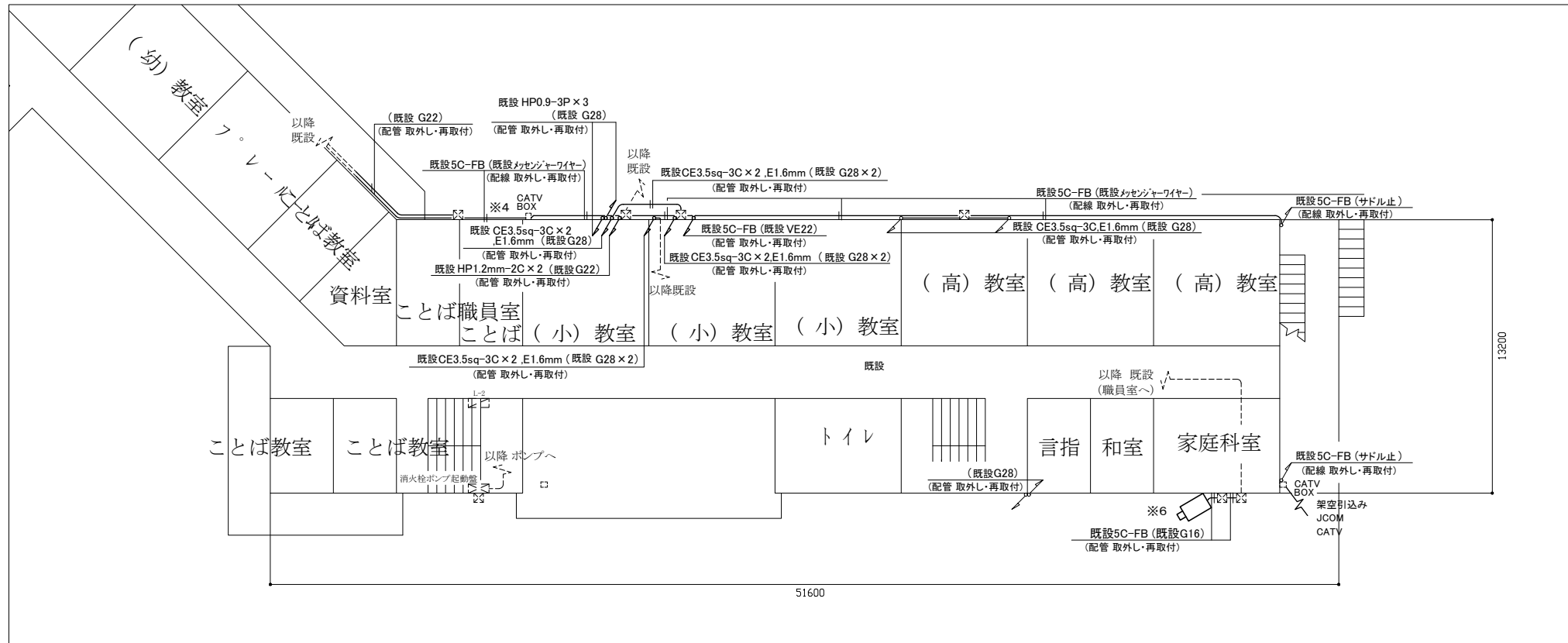
建具図 (ガラス改修)

1/100

符号	数量	AW-1	3	AW-2	5	AW-3	2	AW-5	2	AW-6	1	AW-10	2	AW-11	2
形状															
改修前 (撤去)		透明ガラス 3.0		透明ガラス 3.0		透明ガラス 3.0		透明ガラス 3.0		透明ガラス 3.0		透明ガラス 3.0		透明ガラス 3.0	
改修後 (新設)		合わせガラス (透明ガラス 3.0 + 透明フィルム 15mil + 透明ガラス 3.0)		合わせガラス (透明ガラス 3.0 + 透明フィルム 15mil + 透明ガラス 3.0)		合わせガラス (透明ガラス 3.0 + 透明フィルム 15mil + 透明ガラス 3.0)		合わせガラス (透明ガラス 3.0 + 透明フィルム 15mil + 透明ガラス 3.0)		合わせガラス (透明ガラス 3.0 + 透明フィルム 15mil + 透明ガラス 3.0)		合わせガラス (透明ガラス 3.0 + 透明フィルム 15mil + 透明ガラス 3.0)		合わせガラス (透明ガラス 3.0 + 透明フィルム 15mil + 透明ガラス 3.0)	

AW-12	16	AW-13	1	AW-14	1	AW-18	2	AW-19	1	AW-20	1	AW-21	1	AW-22	1
透明ガラス 3.0		透明ガラス 3.0		透明ガラス 3.0		透明ガラス 3.0		透明ガラス 3.0		透明ガラス 3.0		透明ガラス 3.0		透明ガラス 3.0	
合わせガラス (透明ガラス 3.0 + 透明フィルム 15mil + 透明ガラス 3.0) (透明ガラス 3.0 + 透明フィルム 15mil + 透明ガラス 3.0) 乳白ガラス 747 747部 800*600 1か所 工事対象外 乳白ガラス 747 747部 800*880 5か所 工事対象外 乳白ガラス 747 747部 800*1200 1か所 工事対象外		合わせガラス (透明ガラス 3.0 + 透明フィルム 15mil + 透明ガラス 3.0)		合わせガラス (透明ガラス 3.0 + 透明フィルム 15mil + 透明ガラス 3.0)		合わせガラス (透明ガラス 3.0 + 透明フィルム 15mil + 透明ガラス 3.0)		合わせガラス (透明ガラス 3.0 + 透明フィルム 15mil + 透明ガラス 3.0)		合わせガラス (透明ガラス 3.0 + 透明フィルム 15mil + 透明ガラス 3.0)		合わせガラス (透明ガラス 3.0 + 透明フィルム 15mil + 透明ガラス 3.0)		合わせガラス (透明ガラス 3.0 + 透明フィルム 15mil + 透明ガラス 3.0)	

工事名	市立ろう学校外壁改修その他工事	設計者資格 氏名	級建築士登録第 号				課長	主査等	担当者	横須賀市 都市部 公共建築課
図面名称	建具表	図番	5/9	縮尺	1/100	作図	令和 3 年 6 月 日			

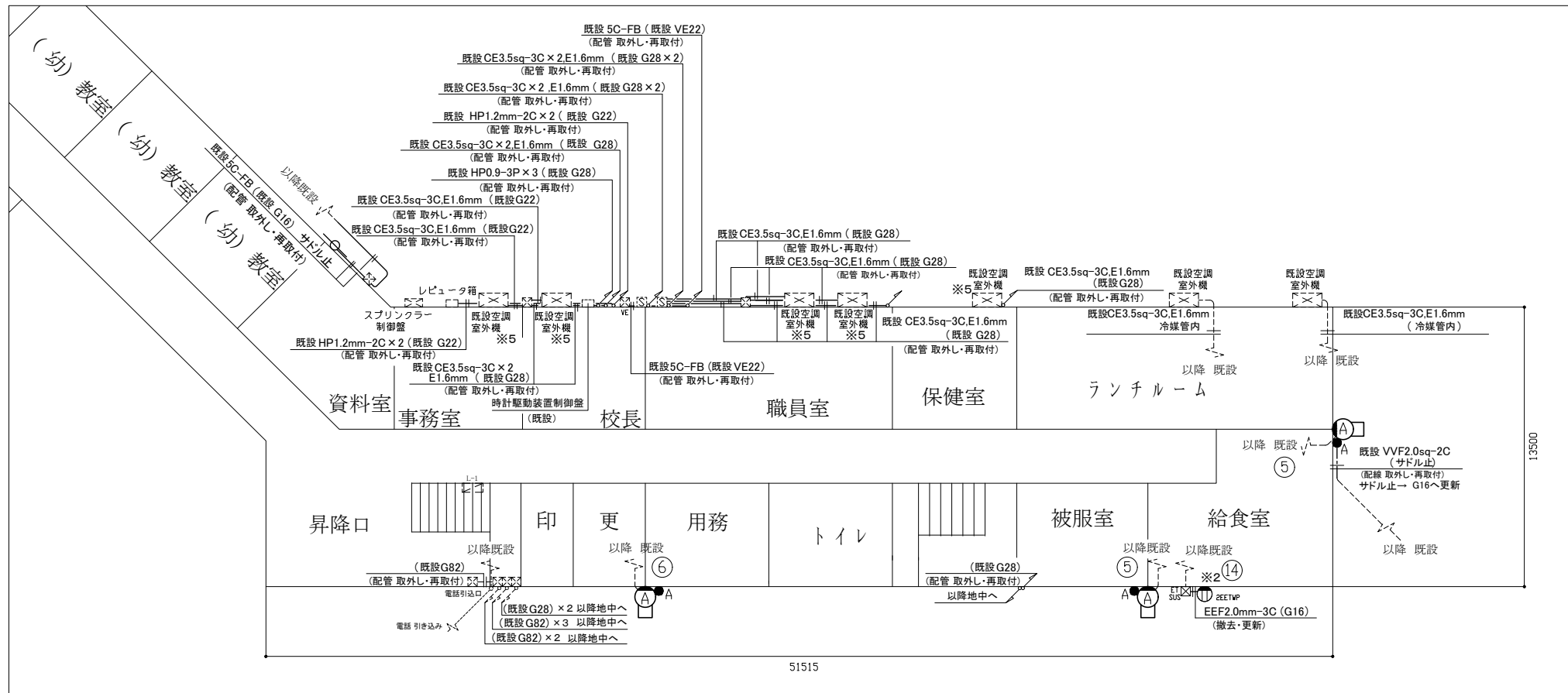


2階 電気設備改修図 1/200

凡例

図中特記無き記号は以下の通り

- A 撤去 照明器具A ブラケット(FL20相当) 防湿型・防雨型
 新規 照明器具A LEDブラケット
 SUS 防湿型・防雨型 (公共型番 LBF3MP/RP-2-13)
- 2EETVP 撤去 コンセント 2P15A x 2
 新規 コンセント 2P15A x 2
 接地端子、接地極付 H=1050 程度
- ST 新規 ブルボックス SUS製 接地端子付
E 撤去 ブルボックス 銅板製
- A 撤去・新規 自動点滅器 3A AC100V
- A 取外し・再取付 時計 屋外 壁掛
- A 取外し・再取付 ワイドホーンスピーカー 屋外 壁掛
- A 取外し・再取付 防犯カメラ 屋外 壁付
- A 撤去・新規 ワイヤレスアンテナ 屋外 壁付
 受信周波数範囲: 806~810 MHz
 電源: DC8~15 V 同軸ケーブル重量 相当
- 既設 配線
- E 既設 ブルボックス (銅板製, SUS製)
- E 既設 ブルボックス VE-WP
- E 既設 空調機電源盤

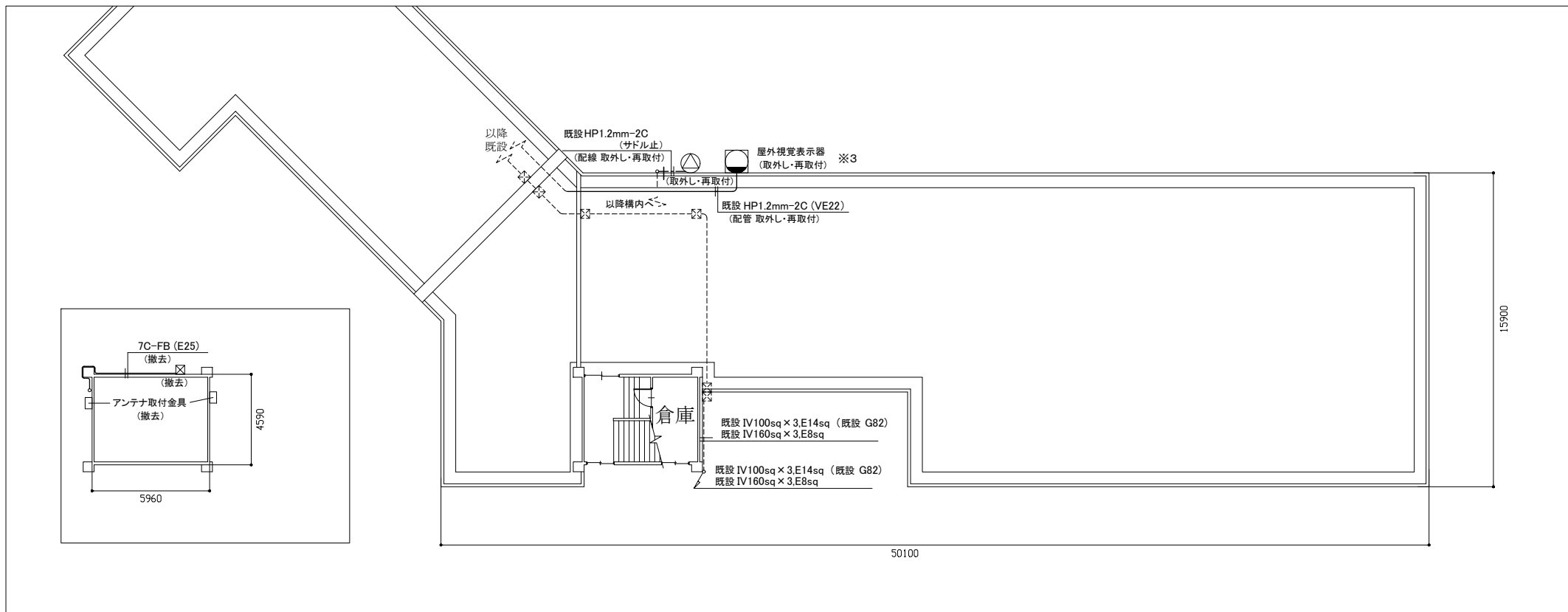


1階 電気設備改修図 1/200

注記

1. 「取外し」の防犯カメラ、屋外視覚表示器は基本的に、外壁塗装の妨げにならない様に、一時的に取外し仮設足場等に仮取付し、機能を維持したままとする
2. 新規屋外配管を使用する場合は、厚鋼電線管 溶融亜鉛メッキ仕上げ(無塗装)とする
3. 屋外配管の取付金物、アンカー・ビス等はステンレス製とする
4. 取外し対象箇所のメッセンジャーワイヤーは更新とする
ただし、※4部 CATV BOX 以降B棟側は、取外し、再取付とする (2階図面)
5. 不必要な配線配管等は撤去処分とし、撤去後の壁面補修は建築工事とする
6. ※1部分の不要配線は、東へ既設P. BOX内に納めるものとする (3階図面)
7. ※2部分のプランクプレート部は、そのままとする (1階図面)
8. ※3部分の屋外視覚表示器、外形カバー等の錆びは、建築工事で塗装を施すものとする (屋上階図面)
9. ※5印の空調機(5台)は、工事期間中使用するため、仮設配線(ケーブル:ころがし)の設置、撤去を 5m 見込むものとする (1階図面)
10. ※6 監視カメラは、工事期間中使用するため、仮設配線(ケーブル:ころがし)の設置、撤去を 5m 見込むものとする (2階図面)

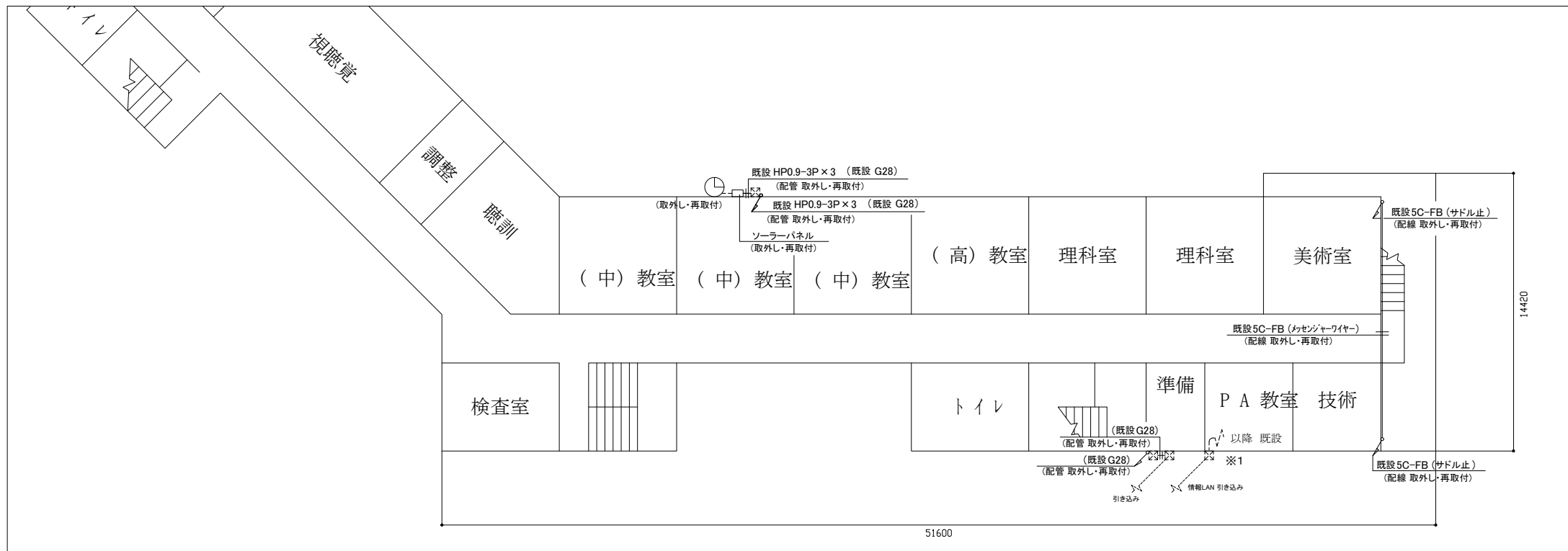
工事名	市立ろう学校 外壁改修その他工事			設計者資格氏名	級建築士登録第 号			課長	主査等	担当者	横須賀市 都市部 公共建築課
図面名称	1階、2階 電気設備改修図	図番	6/9	縮尺	1:200 (A2)	作図	令和 3 年 6 月 日				



屋上階 電気設備改修図 1/200

凡例

- 図中特記無き記号は以下の通り
- _{撤去} 撤去 照明器具A ブラケット(FL20相当) 防湿型・防雨型
 - _{新規} 新規 照明器具A LEDブラケット
 - _{SUS} 新規 SUS 防湿型・防雨型 (公共型番 LBF3MP/RP-2-13)
 - _{2EETWP} 撤去 コンセント 2P15A×2
 - _{新規} 新規 コンセント 2P15A×2
 - _{接地} 接地端子、接地極付 H=1050 程度
 - _{ET SUS} 新規 ブルボックス SUS製 接地端子付
 - _{撤去} 撤去 ブルボックス 鋼板製
 - _A 撤去・新規 自動点滅器 3A AC100V
 - _{時計} 取外し・再取付 時計 屋外 壁掛
 - _{スピーカー} 取外し・再取付 ワイドホーンスピーカー 屋外 壁掛
 - _{カメラ} 取外し・再取付 防犯カメラ 屋外 壁付
 - _{アンテナ} 撤去・新規 ワイヤレスアンテナ 屋外 壁付
 - _{受信} 受信周波数範囲: 806~810 MHz
 - _{電源} 電源: DC8~15 V 同軸ケーブル重畳 相当
 - 既設 配線
 - _{既設} 既設 ブルボックス (鋼板製、SUS製)
 - _{VE} 既設 ブルボックス VE-WP
 - _{既設} 既設 空調機電源盤



3階 電気設備改修図 1/200

注記

1. 「取外し」の防犯カメラ、屋外視覚表示器は基本的に、外壁塗装の妨げにならない様に、一時的に取外し仮設足場等に仮取付し、機能を維持したままとする
2. 新規屋外配管を使用する場合は、厚鋼電線管 溶融亜鉛メッキ仕上げ(無塗装)とする
3. 屋外配管の取付金具、アンカー・ビス等はステンレス製とする
4. 取外し対象箇所のメッセンジャーワイヤーは更新とする
ただし、※4部 CATV BOX 以降B棟側は、取外し、再取付とする (2階図面)
5. 不必要な配線配管等は撤去処分とし、撤去後の壁面補修は建築工事とする
6. ※1 部分の不要配線は、束ねて既設P. BOX内に納めるものとする (3階図面)
7. ※2 部分のプランクプレート部は、そのままとする (1階図面)
8. ※3 部分の屋外視覚表示器、外形カバー等の錆びは、建築工事にて塗装を施すものとする (屋上階図面)
9. ※5 印の空調機(5台)は、工事期間中使用するため、仮設配線(ケーブル: ころがし)の設置、撤去を 5m 見込むものとする (1階図面)
10. ※6 監視カメラは、工事期間中使用するため、仮設配線(ケーブル: ころがし)の設置、撤去を 5m 見込むものとする (2階図面)

工事名	市立ろう学校 外壁改修その他工事			設計者資格氏名	級建築士登録第 号			課長	主査等	担当者	横須賀市 都市部 公共建築課
図面名称	3階、屋上階 電気設備改修図	図番	7/9	縮尺	1:200 (A2)	作図	令和 3 年 6 月 日				

機器表 (既設空調屋外機取外し再取付)						
名称	記号	機器仕様	階	対象場所	台数	備考
ルームエアコン	ACP-1	40型, 壁掛け, R32, 単相200V (屋内機電源), ダイキン製	1階	小会議室用	1	屋外機設置金具再利用
ルームエアコン	ACP-2	22型, 壁掛け, R32, 単相100V (屋内機電源), パナソニック製	1階	給食休憩室用	1	屋外機設置金具再利用
パナソニック形空調和機	ACP-3	50型, 床置き, R32, 三相200V (屋外機電源), ダイキン製	1階	保健室用	1	屋外機コンクリート製スライドブロック再利用
パナソニック形空調和機	ACP-4	160型, 床置き, R32, 三相200V (屋外機電源), ダイキン製	1階	職員室用	2	屋外機コンクリート製スライドブロック再利用、転倒防止金具再利用
パナソニック形空調和機	ACP-5	40型, 床置き, R32, 三相200V (屋外機電源), 三菱電機製	1階	校長室用	1	屋外機コンクリート製スライドブロック再利用、転倒防止金具再利用
パナソニック形空調和機	ACP-6	80型, 床置き, R32, 三相200V (屋外機電源), ダイキン製	1階	事務室用	1	屋外機コンクリート製スライドブロック再利用、転倒防止金具再利用

※既設ルームエアコン、パナソニック形空調和機は施設関係者立会いのもと、配管切断前に動作確認を行い異常があった場合、監督員に報告すること。また、配管施工後にも施設関係者立会いのもと動作確認を行うこと
 ※既設ルームエアコン、パナソニック形空調和機は冷媒管切断前にボンパダウンを行い取外しを行うこと
 ※既設パナソニック形空調和機は工事中も施設は利用できるようにすること。よって工事中は外壁工事に支障のない場所に仮に設置すること

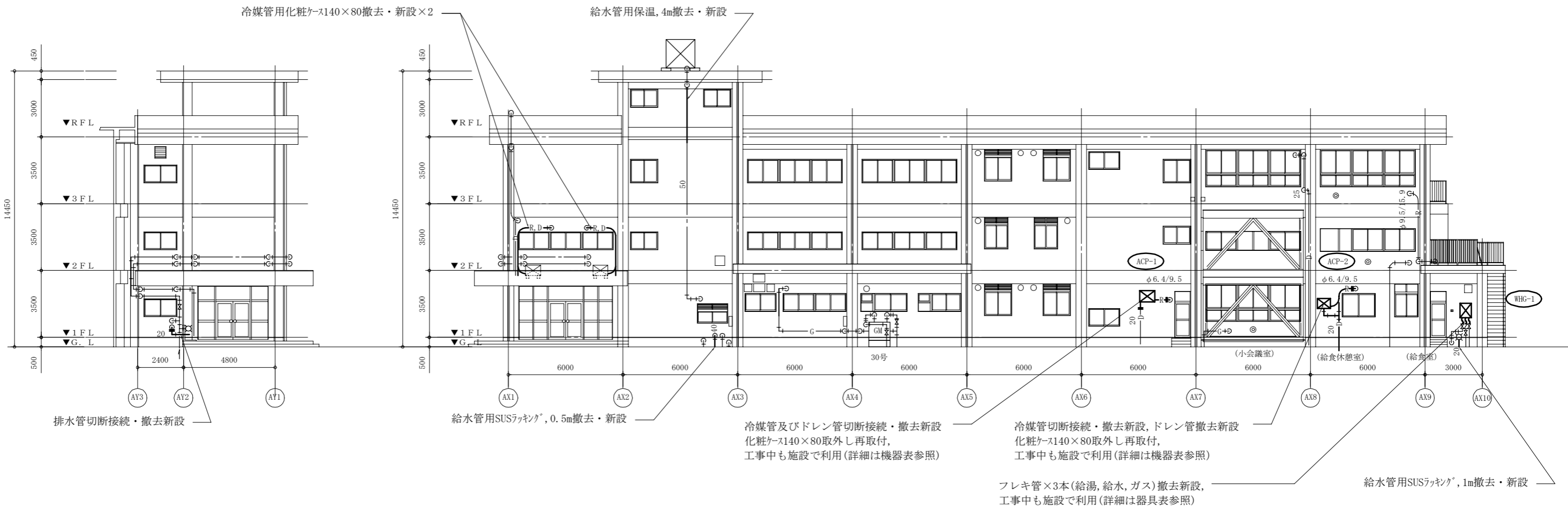
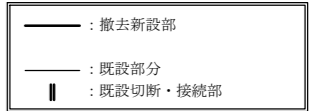
器具表 (既設給湯器取外し再取付)						
名称	記号	機器仕様	階	対象場所	台数	備考
給湯器	WHG-1	32号, 都市ガス用, 壁掛け, 単相100V, ノーリツ製	1階	給食室用	1	

※既設給湯器は施設関係者立会いのもと、取外し前に動作確認を行い異常があった場合、監督員に報告すること。また、配管施工後にも施設関係者立会いのもと動作確認を行うこと
 ※既設給湯器は工事中も施設は利用できるようにすること。よって工事中は外壁工事に支障のない場所に仮に設置すること

■ 凡例 ■

記号	名称	施工場所	材料	保温防食塗装等	備考
—R—	冷媒管	屋外露出	断熱材被覆銅管	保温化粧ケース (立面図参照) SUSラッキング (立面図参照)	
—D—	ドレン管	屋外露出	カラーVP	-	
—	給水管	屋外露出	SGP-VB	SUSラッキング+ポリスチレンフォーム (ハ, VII)	撤去保温はSUSラッキング+グラスウール
—	排水管	屋外露出	VP	-	
—G—	ガス管 (都市ガス)	屋外露出	都市ガス指定	-	
—X—	消火管	屋外露出	SGP-白	-	

※屋外の支持金物はSUS製とする

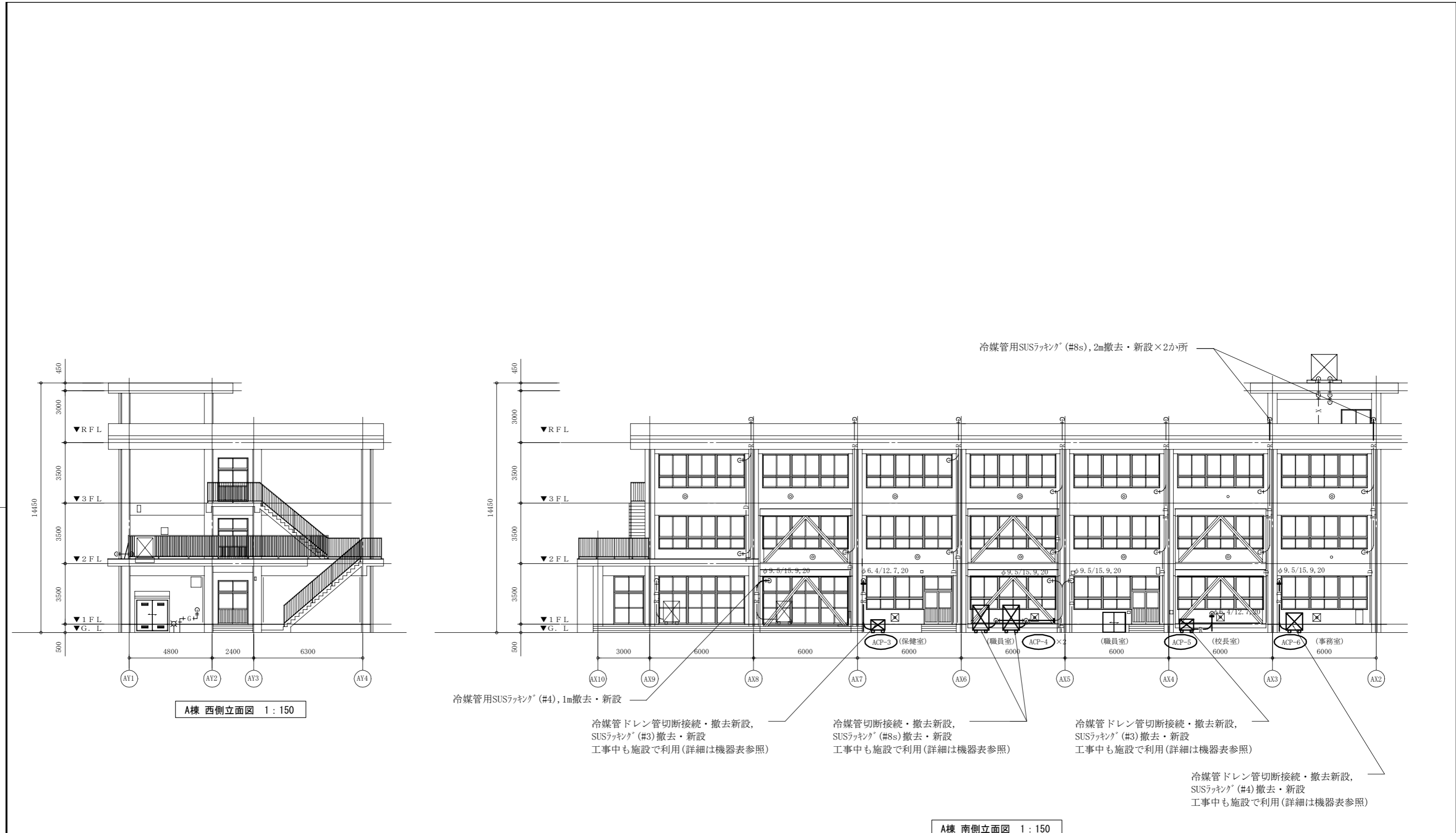


A棟 東側立面図 1:150

A棟 北側立面図 1:150

(機械設備)

工事名	市立ろう学校外壁改修その他工事			設計者資格氏名	級建築士登録第 号		課長	主査等	担当者	横須賀市 都市部 公共建築課
図面名称	A棟 東側・北側立面図、機器表、凡例	図番	8/9	縮尺	1:150 (A2)	作図	令和3年6月 日			



(機械設備)

工事名	市立ろう学校外壁改修その他工事			設計者資格氏名	級建築士登録第 号		課長	主査等	担当者	横須賀市 都市部 公共建築課
図面名称	A棟 西側・南側立面図	図番	9/9	縮尺	1:150(A2)	作図	令和3年6月 日			