

設 計 図		1 枚の内 1			
工事名称	令和3年度市道7227号舗装道補修工事				
図面名称	位置図・平面図・標準横断面図 構造図	縮尺	各 記		
課長		係長			
審査		設計			
令和3年 6月設計		図面番号	6 枚の内 1		
横須賀市土木部道路建設課					

位置図

記号

縮尺

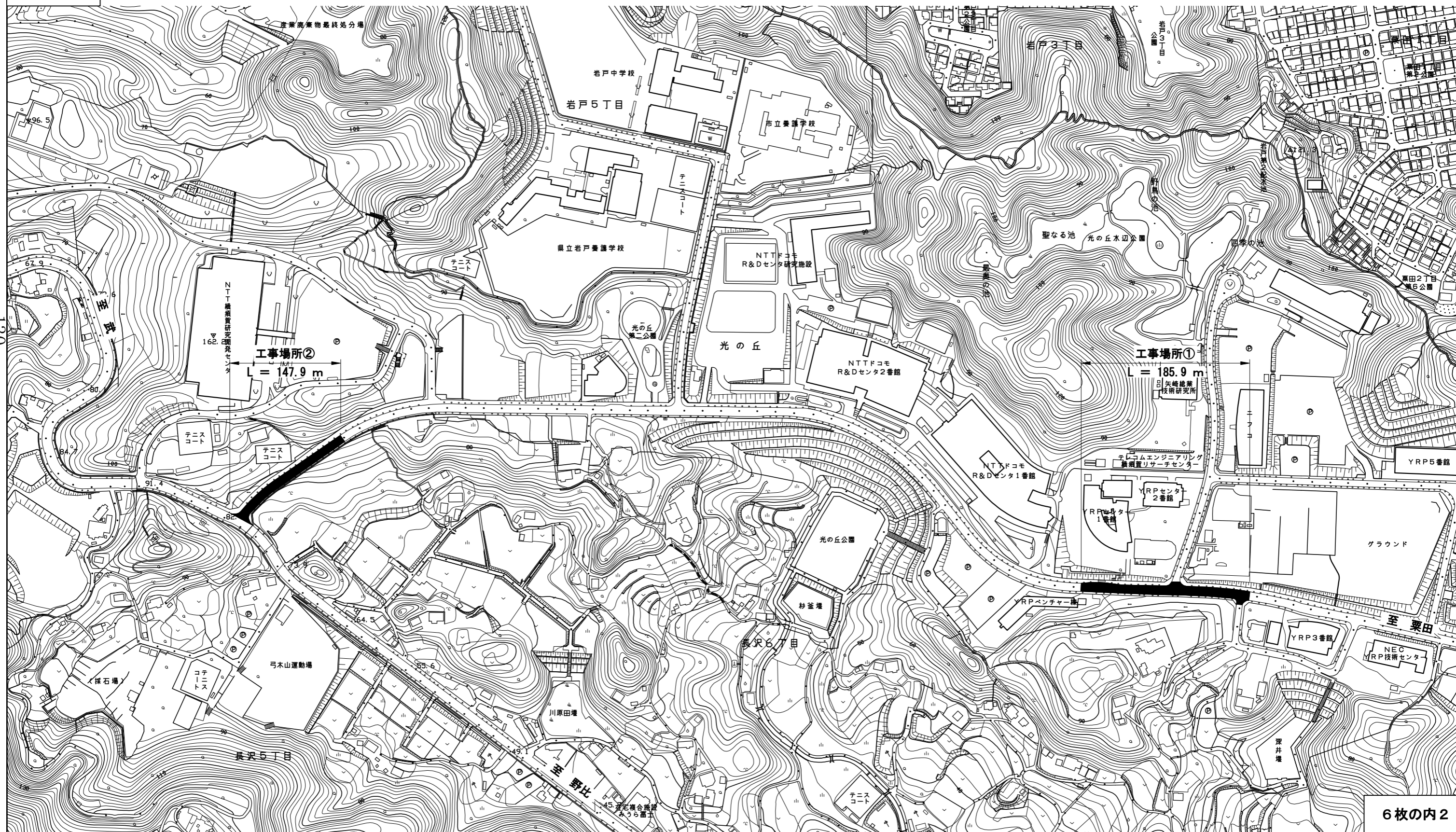
1 : 4000

制定年度

令和3年度市道7227号舗装道補修工事
横須賀市光の丘3番地先ほか1箇所



130



記号		
縮尺	1 : 600	制定年度

令和3年度市道7227号舗装道補修工事
横須賀市光の丘3番地先ほか1箇所



工事起点
No. 39+14.9

工事終点
No. 49+0.8

令和3年度市道7227号舗装道補修工事

工事延長 L= 185.9 m 幅員 W= 8.3 ~ 10.4 m 舗装面積 A= 1698 m²

舗装工 A= 1698 m² 区画線工 L= 1350 m 付帯工 N= 1 式

舗装工

7x7x1舗装工

表層:密粒As⁺リマ改質Ⅱ型[20] t=5cm A= 1456 m²

表層:半たわみ性舗装 t=5cm A= 242 m²

舗装打換え工 A= 1698 m²

基層:再生粗粒度As[20] t=5cm

上層路盤:再生瀝青安定処理[40] t=10cm
不陸整正[補足材無し]

区画線工

実線(白)[W=15cm] L= 639.1 m 実線(黄)[W=20cm] L= 160.3 m 破線(白)[W=30cm] L= 22.0 m ゼブラ(白)[W=30cm] L= 13.8 m

ゼブラ(白)[W=45cm] L= 208.5 m 矢印・記号・文字(黄)[15cm換算] L= 19.8 m 矢印・記号・文字(白)[15cm換算] L= 287.1 m

付帯工

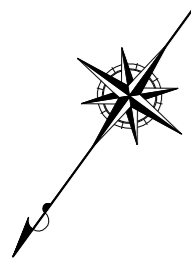
道路付属物設置工[道路鉄設置] N= 61 個 【内 現場発生品再利用 60 個 購入品 1 個】

131

長沢大塚

記号	
縮尺	1 : 500
制定年度	

令和3年度市道7227号舗装道補修工事
横須賀市光の丘3番地先ほか1箇所



工事起点
No. 93

工事終点
No. 100+7.9

令和3年度市道7227号舗装道補修工事

工事延長 L= 147.9 m 幅員 W= 8.0 ~ 26.0 m 舗装面積 A= 1336 m²

舗装工 A= 1336 m² 薄層カラー舗装工 A= 156 m² 区画線工 L= 873 m 付帯工 N= 1式

舗装工

7227号舗装工 A= 1336 m²

表層:密粒As⁵リマ改質Ⅱ型[20] t=5cm

舗装打換え工 A= 1336 m²

基層:再生粗粒度As[20] t=5cm

上層路盤:再生瀝青安定処理[40] t=10cm
不陸整正[補足材無し]

薄層カラー舗装工 A= 156 m²

樹脂系すべり止め舗装工[RPN-303]

区画線工

区画線工 L= 873.2 m

実線(白)[W=15cm] L= 559.4 m

実線(黄)[W=20cm] L= 139.8 m

びく(白)[W=30cm] L= 3.4 m

びく(白)[W=45cm] L= 150.8 m

矢印・記号・文字(黄)[15cm換算] L= 19.8 m

付帯工

道路付属物設置工[道路鏡設置] N= 75 個 【内 現場発生品再利用 73 個 購入品 2 個】

132

樹脂系すべり止め舗装

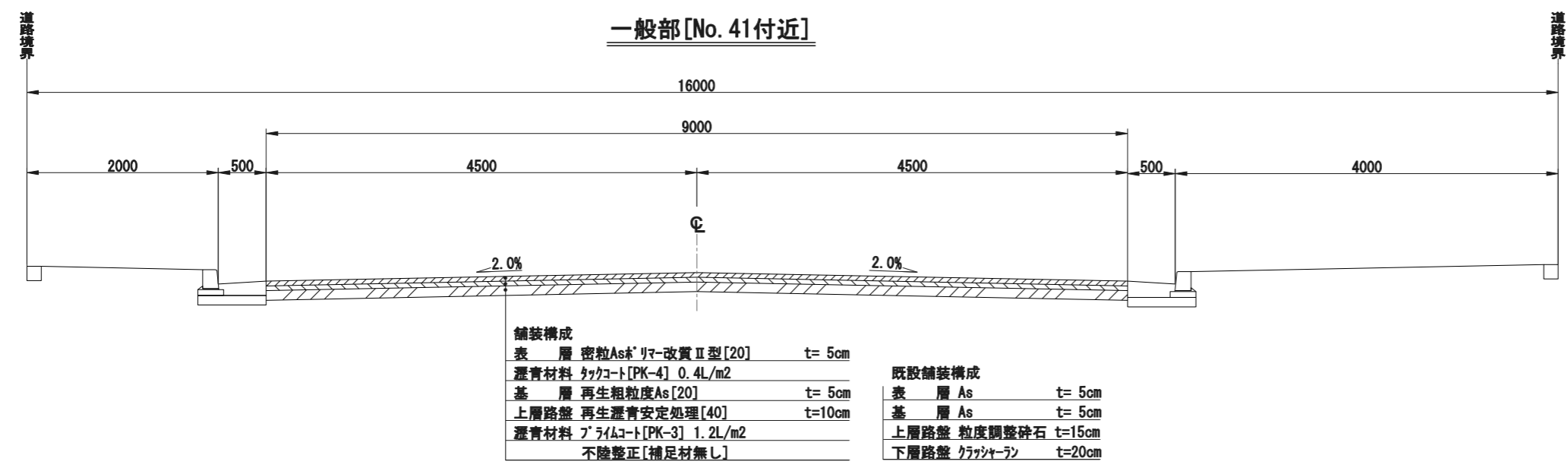
6枚の内4

標準横断面図

記号		
縮尺	1:60	制定年度

	既設設計	本工事設計
交通量区分	N5[B交通]	N5[B交通]
設計期間	-	10年
信頼度	-	90%
設計 CBR [%]	8	8
必要 TA [cm]	-	19
実施 TA [cm]	20.25	23.50

一般部 [No. 41付近]



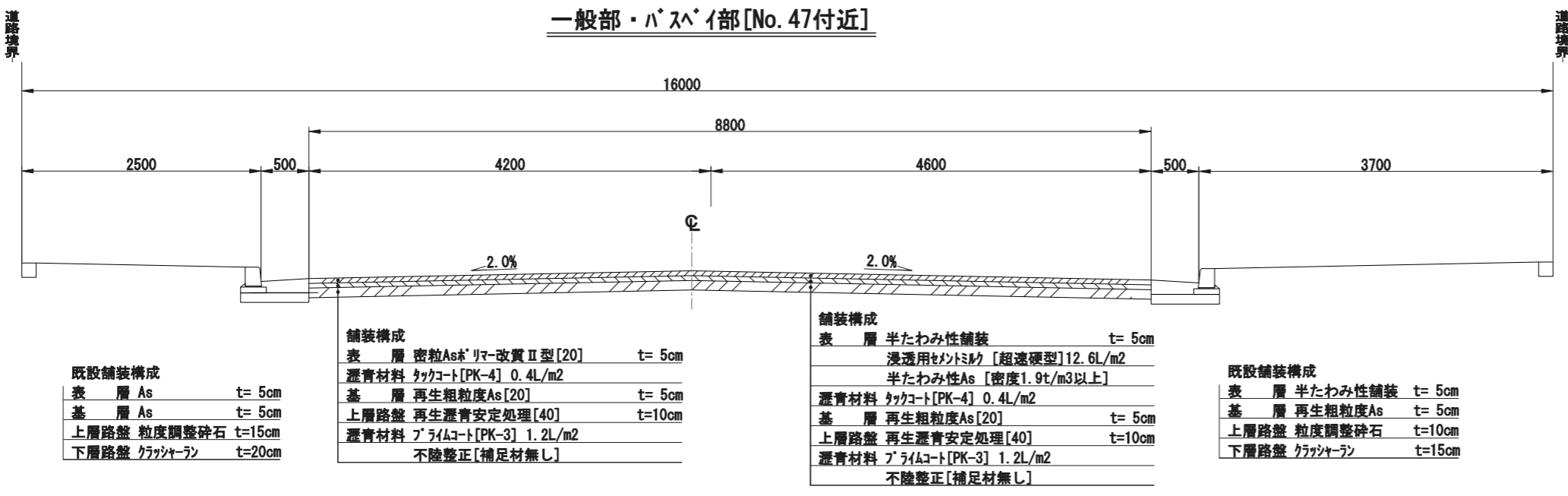
舗装構成

表層	密粒As [*] リマ改質Ⅱ型[20]	t=5cm
瀝青材料	タックコート[PK-4] 0.4L/m ²	
基層	再生粗粒度As[20]	t=5cm
上層路盤	再生瀝青安定処理[40]	t=10cm
瀝青材料	プライムコート[PK-3] 1.2L/m ²	
不陸整正[補足材無し]		

既設舗装構成

表層	As	t=5cm
基層	As	t=5cm
上層路盤	粒度調整碎石	t=15cm
下層路盤	クラッシャーラン	t=20cm

一般部・ハズレ部 [No. 47付近]



既設舗装構成

表層	As	t=5cm
基層	As	t=5cm
上層路盤	粒度調整碎石	t=15cm
下層路盤	クラッシャーラン	t=20cm

舗装構成

表層	密粒As [*] リマ改質Ⅱ型[20]	t=5cm
瀝青材料	タックコート[PK-4] 0.4L/m ²	
基層	再生粗粒度As[20]	t=5cm
上層路盤	再生瀝青安定処理[40]	t=10cm
瀝青材料	プライムコート[PK-3] 1.2L/m ²	
不陸整正[補足材無し]		

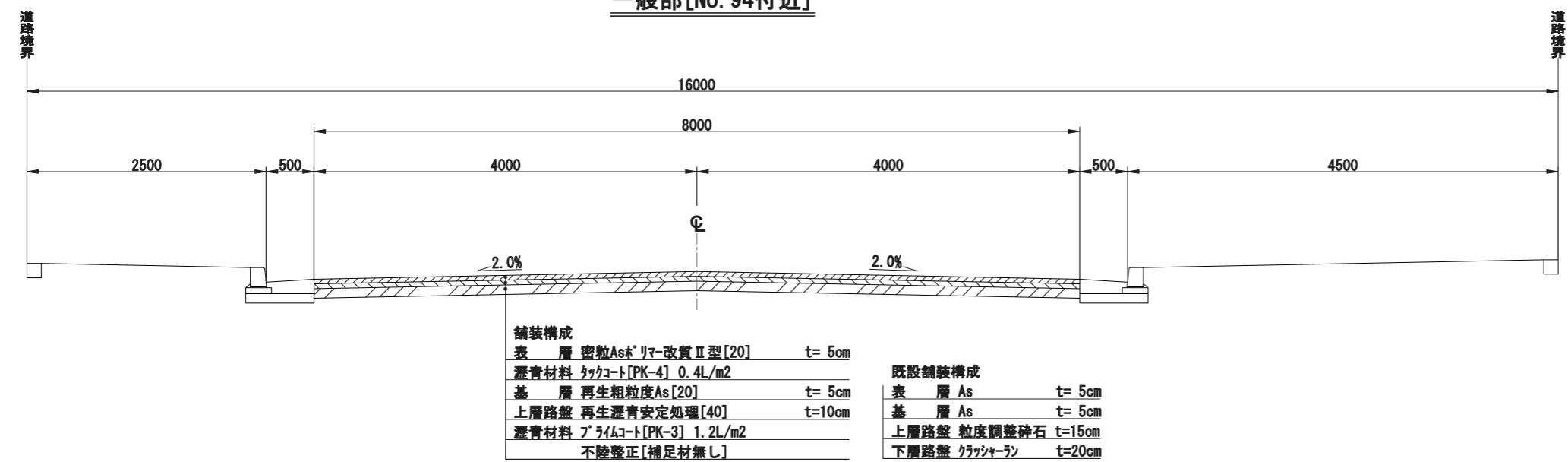
舗装構成

表層	半たわみ性舗装	t=5cm
浸透用t ₀ 2mm [超速硬型]12.6L/m ²		
半たわみ性As [密度1.9t/m ³ 以上]		
瀝青材料	タックコート[PK-4] 0.4L/m ²	
基層	再生粗粒度As[20]	t=5cm
上層路盤	再生瀝青安定処理[40]	t=10cm
瀝青材料	プライムコート[PK-3] 1.2L/m ²	
不陸整正[補足材無し]		

既設舗装構成

表層	半たわみ性舗装	t=5cm
基層	再生粗粒度As	t=5cm
上層路盤	粒度調整碎石	t=10cm
下層路盤	クラッシャーラン	t=15cm

一般部 [No. 94付近]



舗装構成

表層	密粒As [*] リマ改質Ⅱ型[20]	t=5cm
瀝青材料	タックコート[PK-4] 0.4L/m ²	
基層	再生粗粒度As[20]	t=5cm
上層路盤	再生瀝青安定処理[40]	t=10cm
瀝青材料	プライムコート[PK-3] 1.2L/m ²	
不陸整正[補足材無し]		

既設舗装構成

表層	As	t=5cm
基層	As	t=5cm
上層路盤	粒度調整碎石	t=15cm
下層路盤	クラッシャーラン	t=20cm

構造図

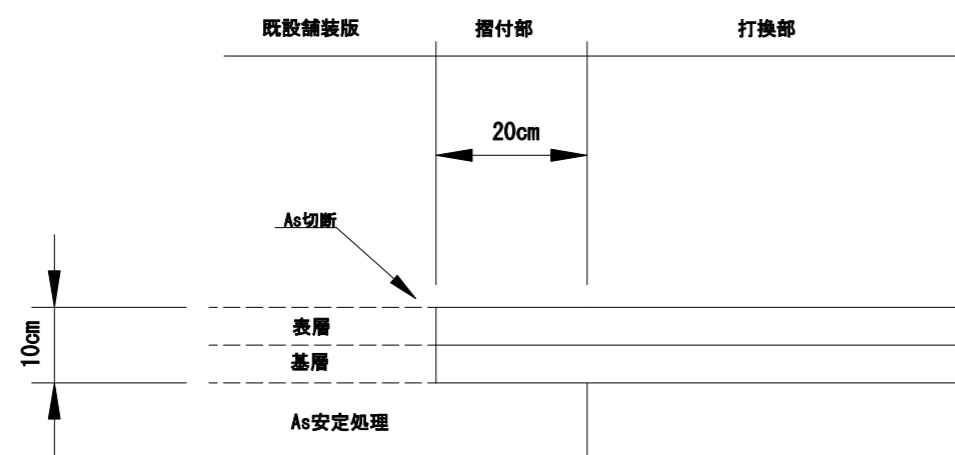
記号

縮尺

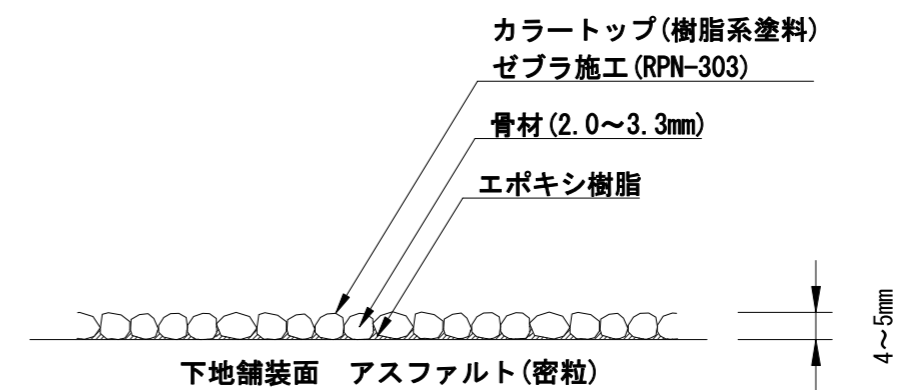
各記

制定年度

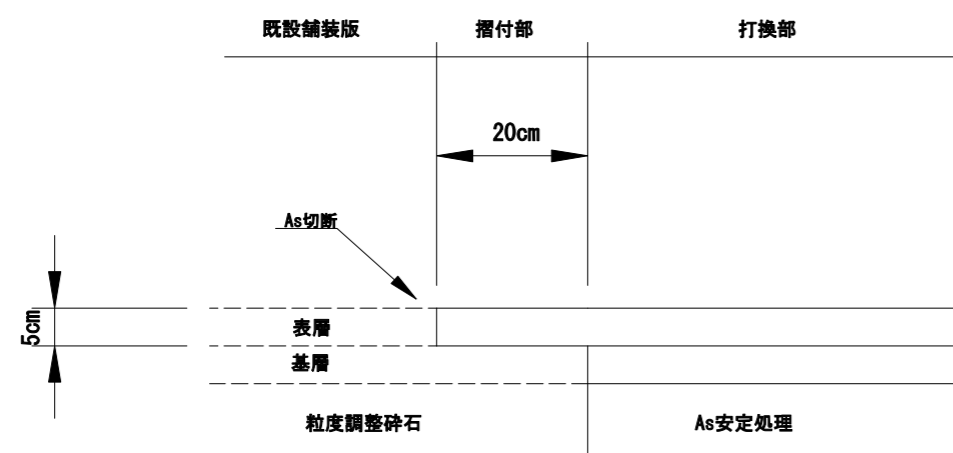
打継目箇所舗装断面構成 (As舗装版t=10cm) 1:10



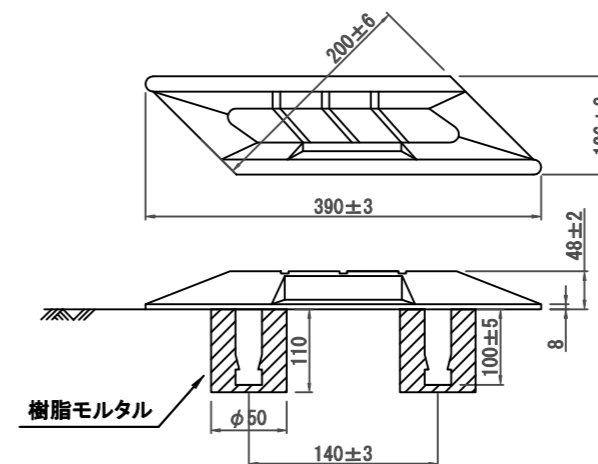
樹脂系すべり止め舗装断面構成



打継目箇所舗装断面構成 (As舗装版t=5cm) 1:10



道路鋳 (大型) 参考



材質: アルミニウム合金