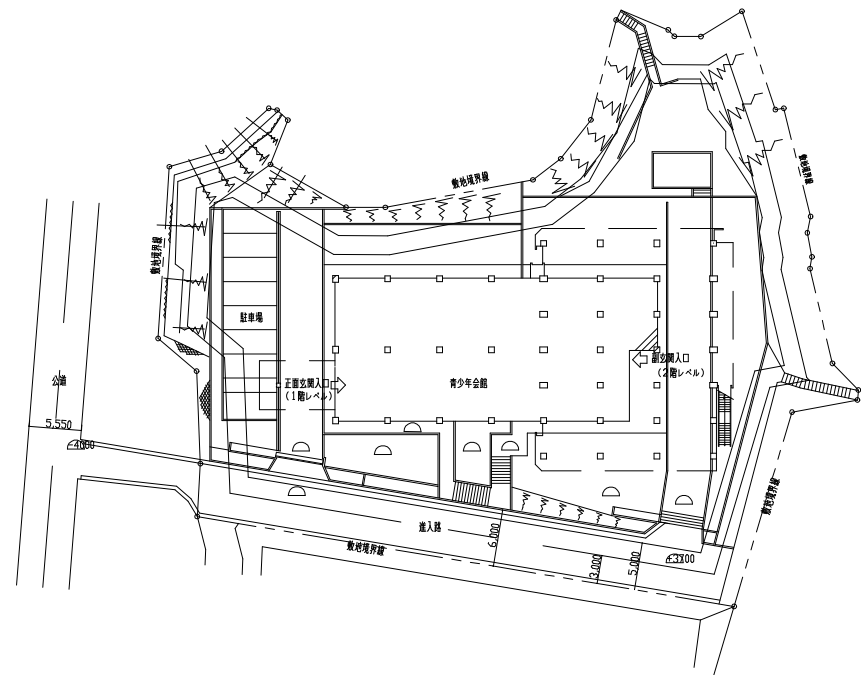
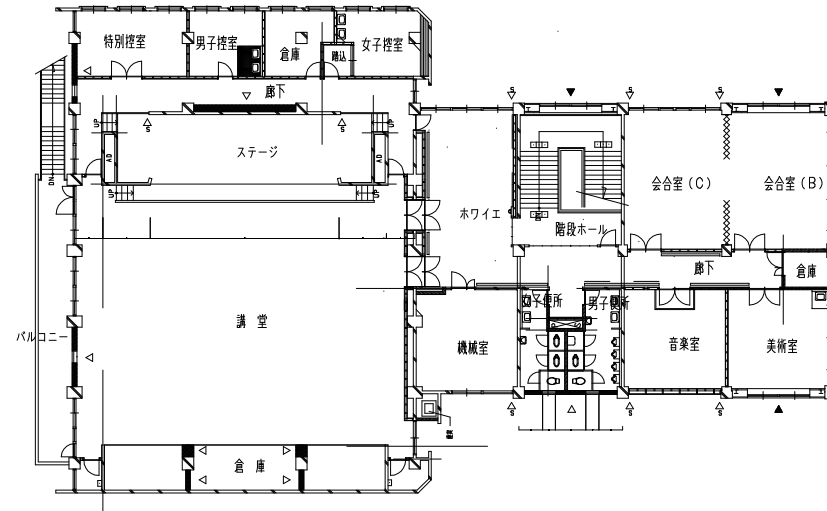


案内図

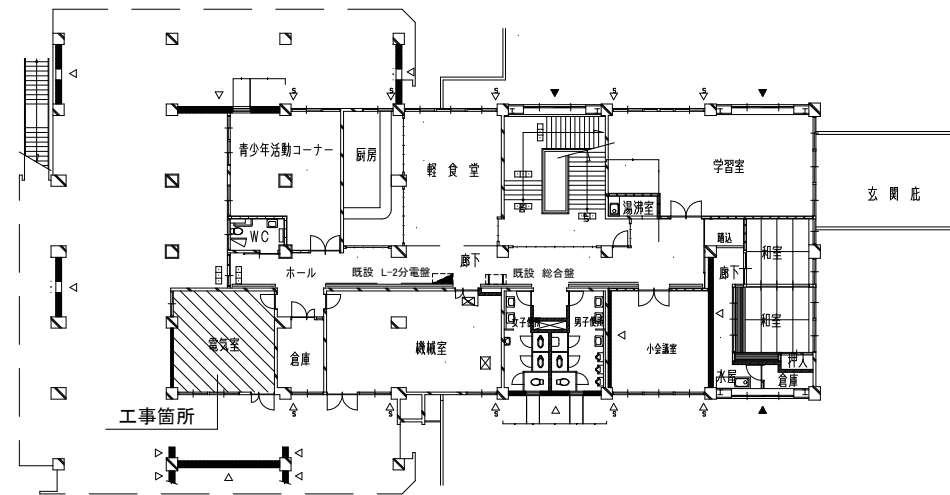
工事場所: 青少年会館  
横須賀市深田台37番地



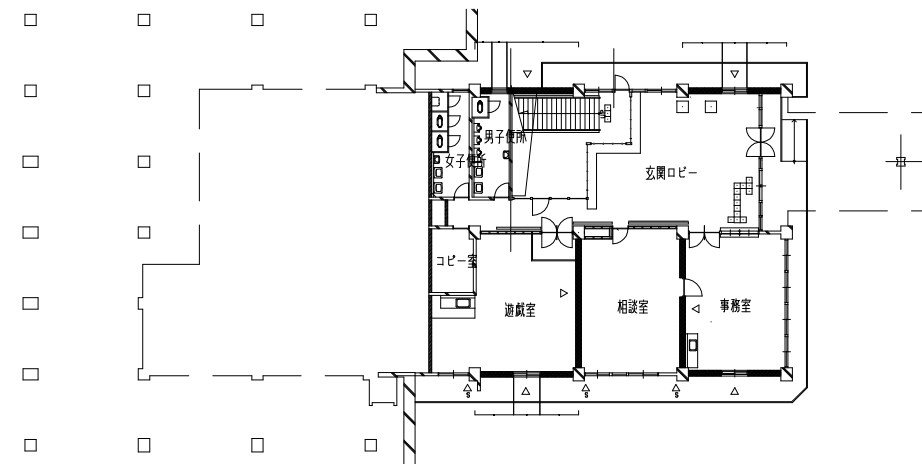
配置図(1:800)



3階 平面図 (1:300)

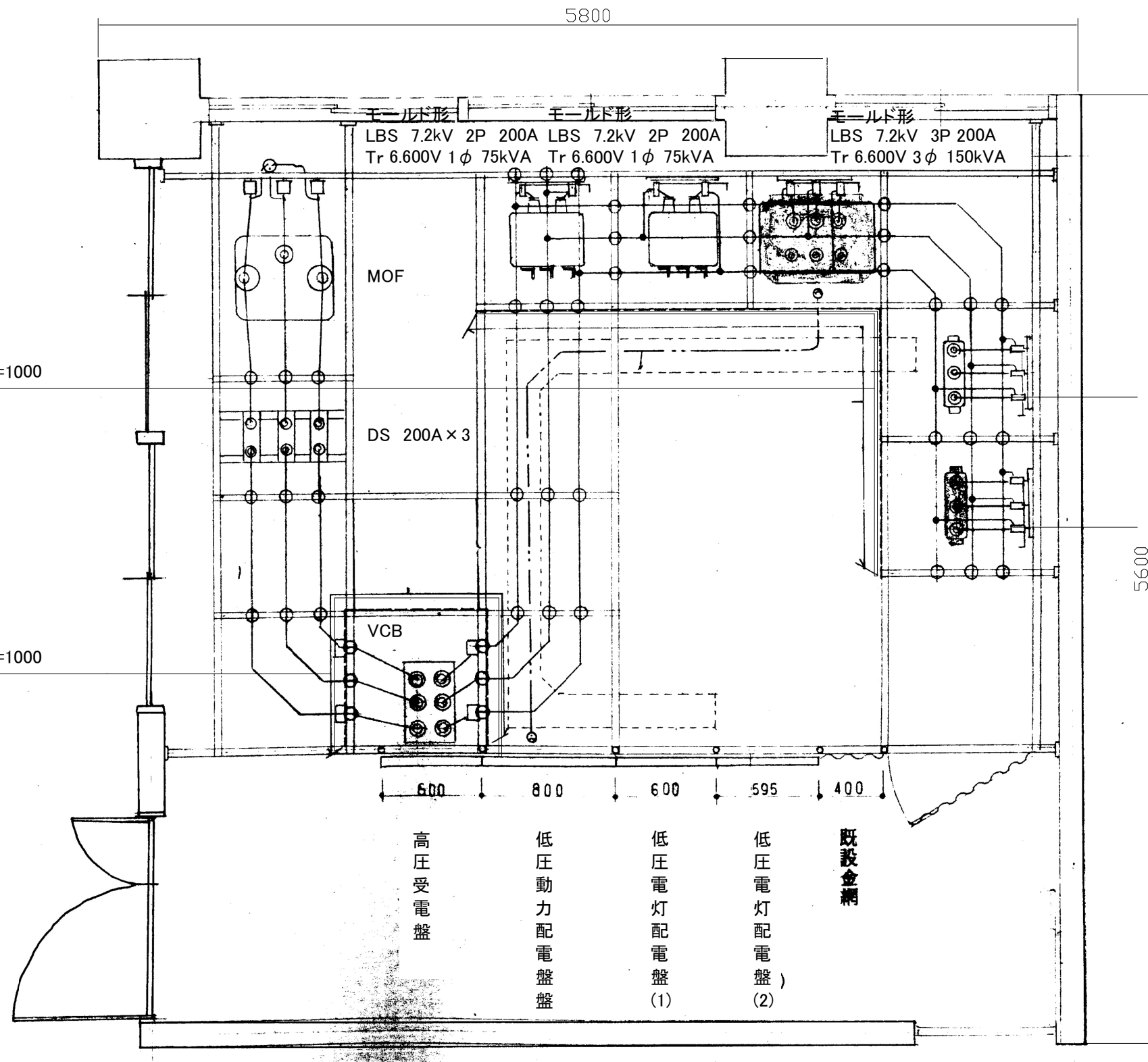


2階 平面図 (1:300)



1階 平面図 (1:300)

工事名	青少年会館受変電設備更新その他工事			設計者資格氏名	級建築士登録第 _____ 号			課長	主査等	担当者	横須賀市 都市部 公共建築課
図面名称	案内図・配置図・各階平面図	図番	1/5	縮尺	1:800 1:300(A3)	作図	令和3年 5月 日				



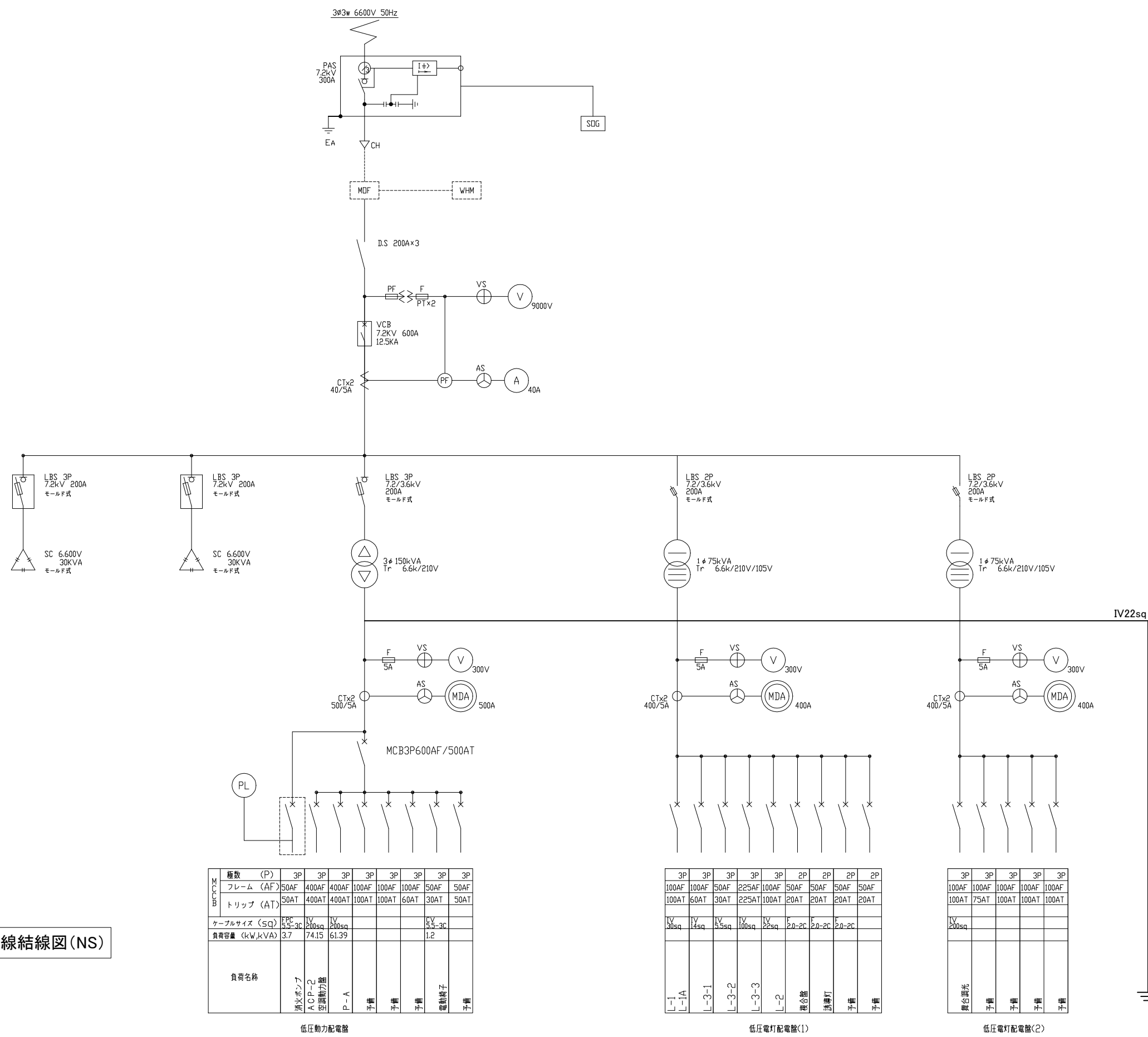
LBS 7.2kV 3P 200A モールド形  
SC 6.600V 30kVA モールド形

LBS 7.2kV 3P 200A モールド形  
SC 6.600V 30kVA モールド形

電気室改修・撤去図(1:30)

- 注記
1. 図中に示されているものは全て交換とする。
  2. キュービクル内配線はKIPケーブルとする。
  3. 防止ゴムは無しとする。

工事名	青少年会館受変電設備更新その他工事			設計者資格氏名	級建築士登録第 号			課長	主査等	担当者	横須賀市 都市部 公共建築課
図面名称	電気室改修・撤去図	図番	2/5	縮尺	1:30(A3)	作図	令和3年 5月 日				



単線結線図(NS)

極数 (P)	3P							
	フレーム (AF)	50AF	400AF	400AF	100AF	100AF	100AF	50AF
トリップ (AT)	50AT	400AT	400AT	100AT	100AT	60AT	30AT	50AT
ケーブルサイズ (sq)	EPC 5.5-3C	IV 200sq	IV 200sq				CV 5.5-3C	
負荷容量 (kW/kVA)	3.7	74.15	61.39				1.2	
負荷名称	集火ポンプ	A.C.P-2	空調動力器	P-A	予備	予備	予備	電動機子

低圧動力配電盤

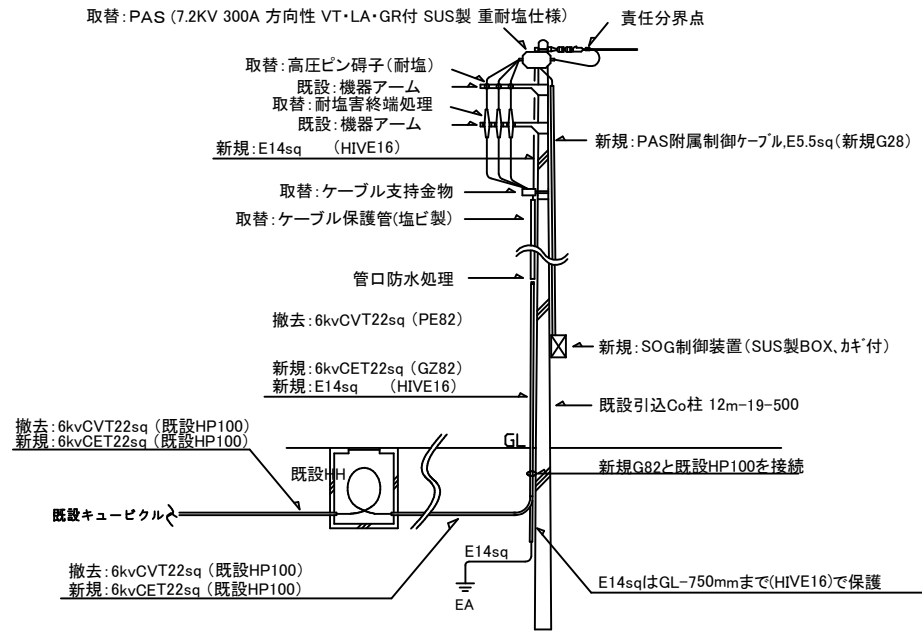
3P		3P		3P		2P		2P	
フレーム (AF)	100AF	100AF	50AF	225AF	100AF	50AF	50AF	50AF	50AF
トリップ (AT)	100AT	60AT	30AT	225AT	100AT	20AT	20AT	20AT	20AT
ケーブルサイズ (sq)	IV 30sq	IV 14sq	IV 5.5sq	IV 100sq	IV 22sq	F 2.0-2C	F 2.0-2C	F 2.0-2C	
負荷名称	L-1A	L-3-1	L-3-2	L-3-3	L-2	接合盤	消火灯	予備	予備

低圧電灯配電盤(1)

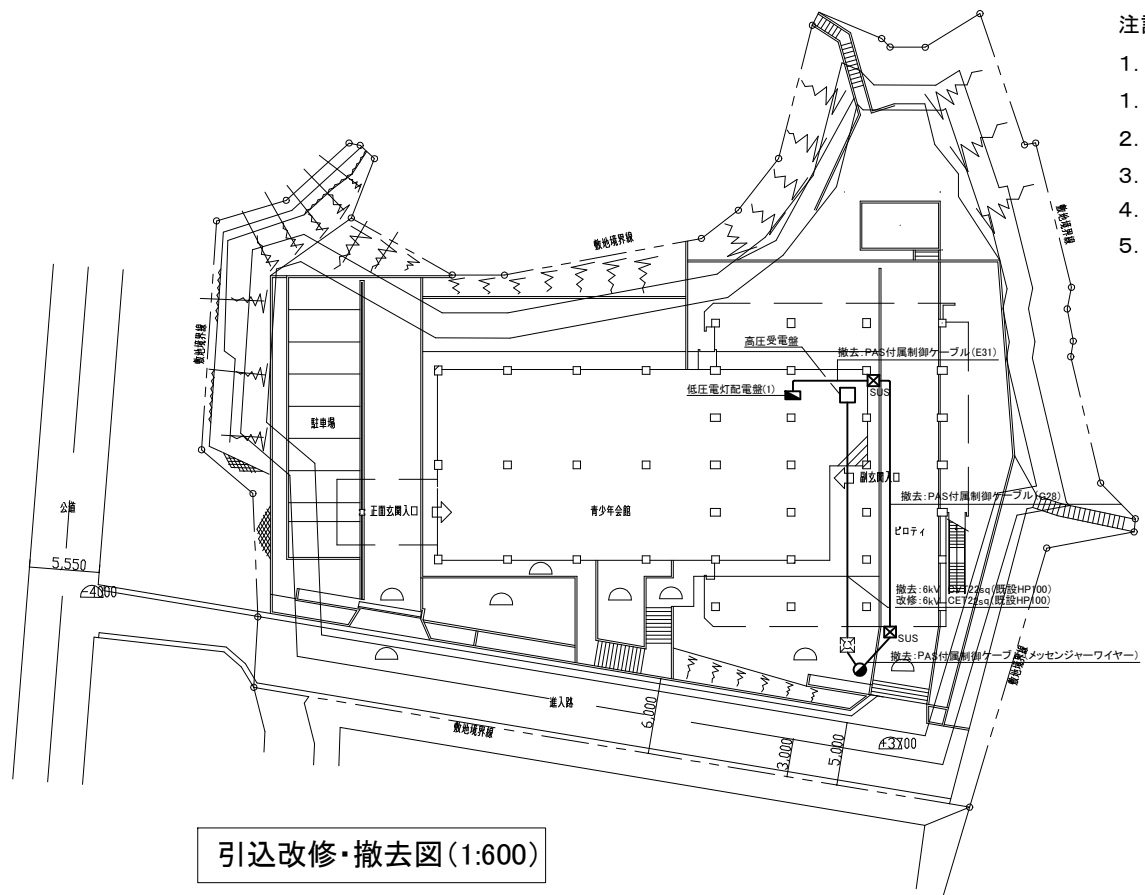
3P		3P		3P	
フレーム (AF)	100AF	100AF	100AF	100AF	100AF
トリップ (AT)	100AT	75AT	100AT	100AT	100AT
ケーブルサイズ (sq)	IV 200sq				
負荷名称	舞台照明	予備	予備	予備	予備

低圧電灯配電盤(2)

工事名	青少年会館受変電設備更新その他工事			設計者資格氏名	級建築士登録第 号			課長	主査等	担当者	横須賀市 都市部 公共建築課
図面名称	単線結線図(改修)	図番	3/5	縮尺	NS(A3)	作図	令和3年 5月 日				

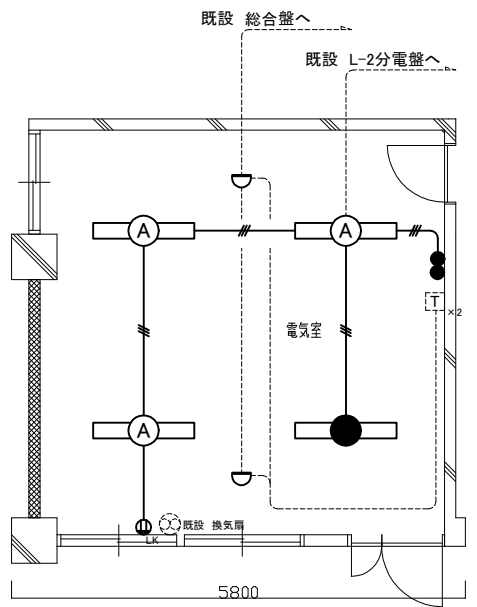


引込詳細図

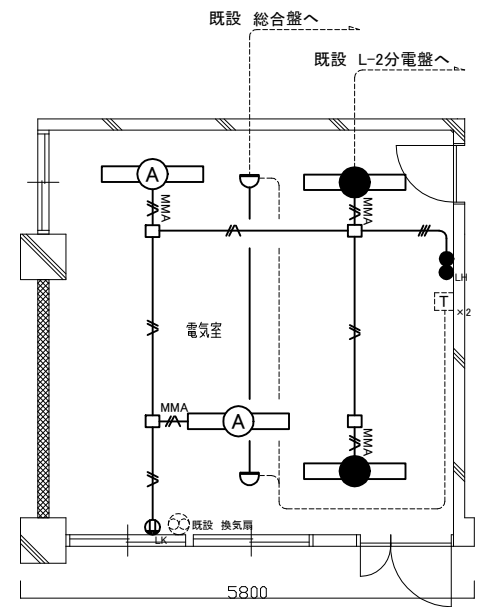


引込改修・撤去図(1:600)

- 注記
- 電気主任技術者の立会検査費用は別途主管課支払いとする。
  - 仮設引込電源使用料金は別途主管課支払いとする。
  - 屋外露出配管は溶融亜鉛メッキで無塗装とする。
  - 工事期間は令和4年1月24日～29日(29日予備日)とする。
  - 既設H・H内でケーブル余長2mをとること。
  - 不要な機器、配線等は撤去・処分のこと。



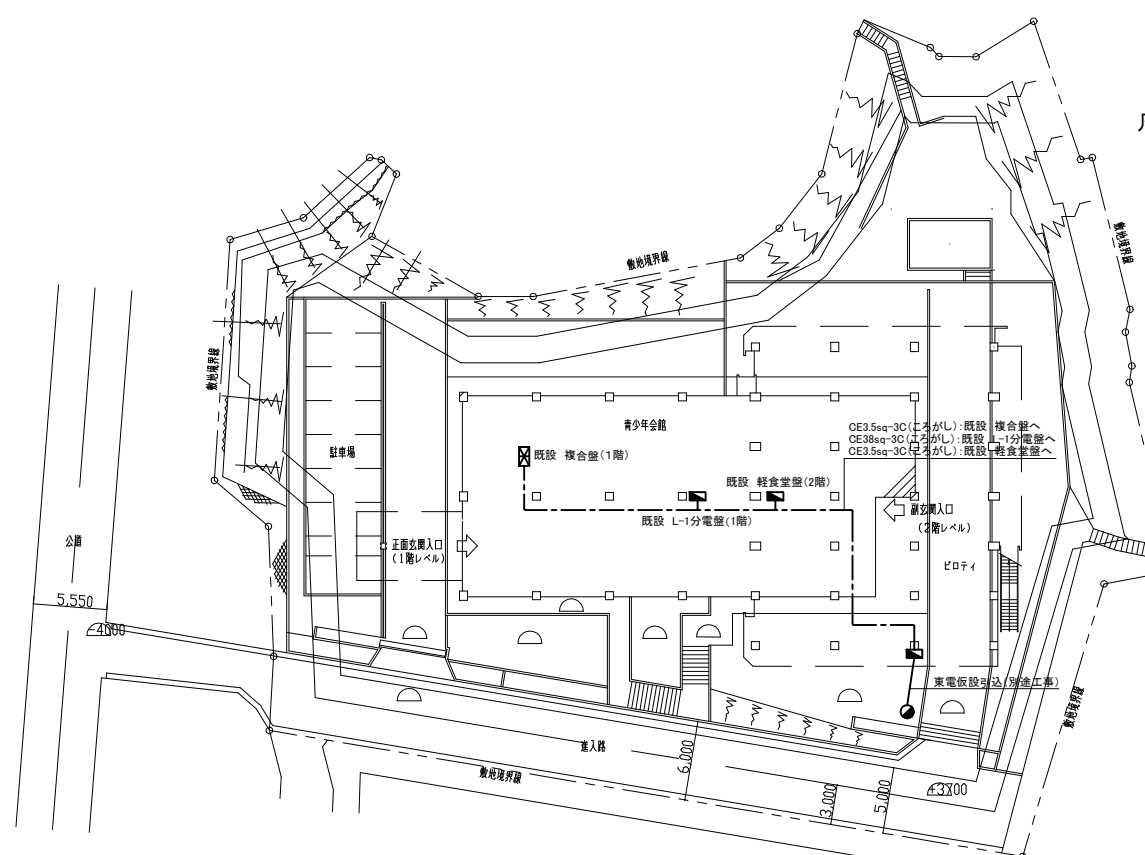
電灯コンセント・弱電設備撤去図(1:100)



電灯コンセント・弱電設備改修図(1:100)

- 凡例
- (撤去)
- 照明器具A FL40W×1 吊り下げ型
  - 非常用照明器具 FL40W×1 吊り下げ型 非常照明組込
  - タンブラスイッチ 1P15A×2
  - コンセント 2P15A×LK
  - 差動式スポット型感知器 2種 露出型 点検機能付
  - IV1.6×3(既設E25)
  - IV1.6×2(既設E25)
- (既設)
- 既設 差動式スポット試験器 2個
  - 既設配線

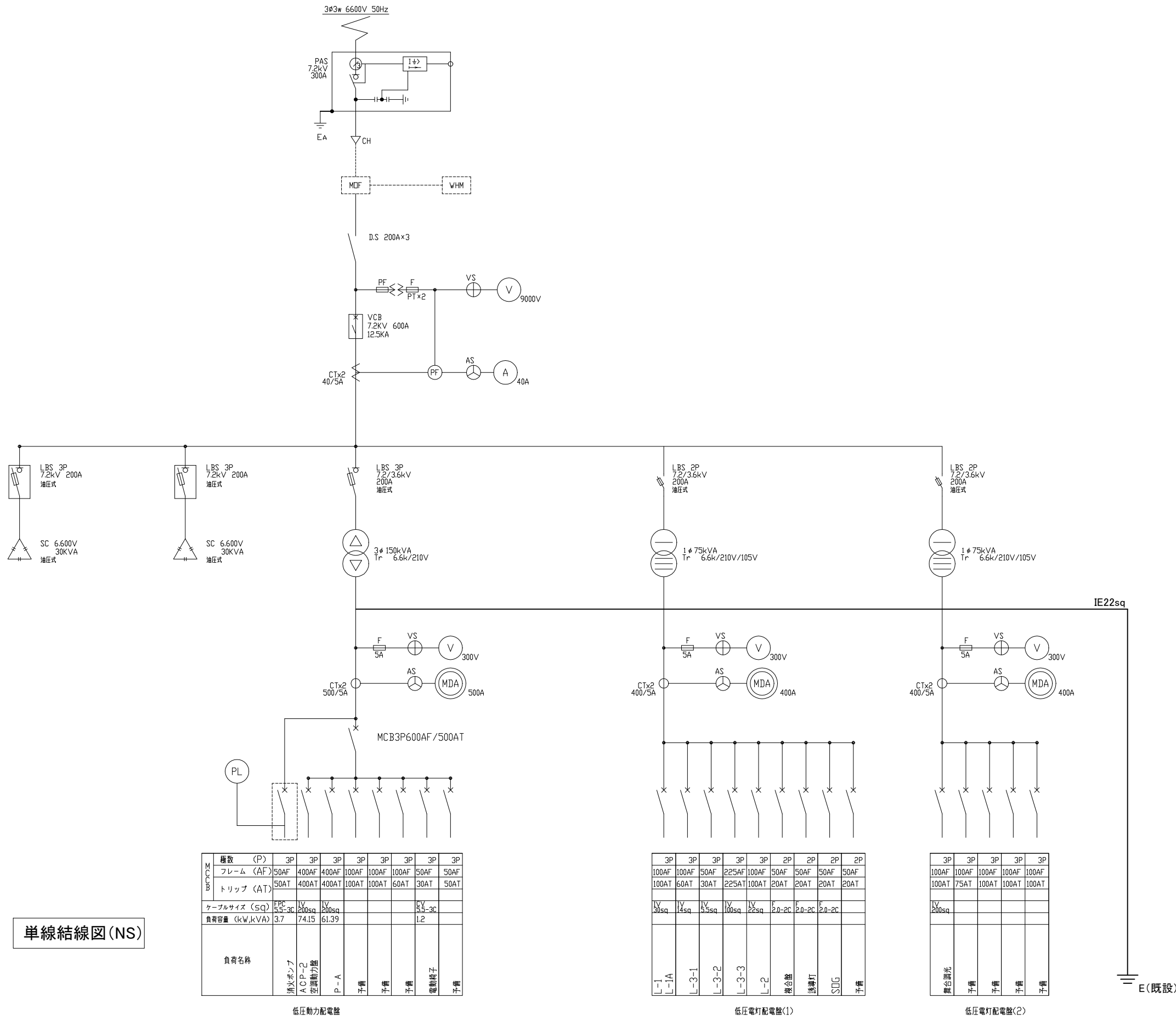
- 凡例
- (改修)
- 照明器具A 一体型LED^-スライト 直付型 器具光束3200lm程度 公共型番:LSS9-4-30
  - 非常用照明器具 一体型LED^-スライト 直付型 非常時高出力 器具光束5200lm程度 電源内蔵30分間タイプ
  - タンブラスイッチ 1P(L)15A×1 1P(H)15A×1
  - コンセント 2P15A×LK
  - 差動式スポット型感知器 2種 露出型 点検機能付
  - IE1.6×2 E1.6(MMA)
  - IE1.6×2 E1.6(既設E25)



仮設配線図(1:600)

- 凡例
- (仮設)
- 仮設引込盤 取付スタンド込み 主幹:MCB3P250AF/250AT×1 分岐:MCB3P100AF/100AT×1(既設 L-1分電盤) 分岐:MCB2P50AF/20AT×1(既設 複合盤) 分岐:MCB3P50AF/30AT×1(既設 軽食堂盤)
  - 引込柱 仕様は引込詳細図参照
- (撤去)
- ブルボックス SUS製 WP
- (既設)
- 既設 ハンドホール

工事名	青少年会館受変電設備更新その他工事			設計者資格氏名	級建築士登録第 号			課長	主査等	担当者	横須賀市 都市部 公共建築課
図面名称	高圧引込設備・電灯コンセント弱電設備 改修・撤去図	図番	4/5	縮尺	1:100 1:600(A3)	作図	令和3年 5月 日				



単線結線図(NS)

極数 (P)	3P		3P		3P		3P		3P	
	50AF	400AF	400AF	100AF	100AF	100AF	50AF	50AF	50AF	50AF
フレーム (AF)	50AF	400AF	400AF	100AF	100AF	100AF	50AF	50AF	50AF	50AF
トリップ (AT)	50AT	400AT	400AT	100AT	100AT	60AT	30AT	50AT		
ケーブルサイズ (sq)	FPC 5.5-3C	IV 200sq	IV 200sq				CV 5.5-3C			
負荷容量 (kW,kVA)	3.7	74.15	61.39				1.2			
負荷名称	湧水ポンプ	ACP-2 空調動力機	P-A	予備	予備	予備	電動椅子			

低圧動力配電盤

3P		3P		3P		2P		2P		2P	
100AF	100AF	50AF	225AF	100AF	50AF	50AF	50AF	50AF	50AF	50AF	50AF
100AT	60AT	30AT	225AT	100AT	20AT	20AT	20AT	20AT	20AT	20AT	20AT
IV 30sq	IV 14sq	IV 5.5sq	IV 100sq	IV 22sq	F 2.0-2C	F 2.0-2C	F 2.0-2C				
L-1	L-1A	L-3-1	L-3-2	L-3-3	L-2	換気機	誘導灯	SJCG	予備		

低圧電灯配電盤(1)

3P		3P		3P		3P	
100AF	100AF	100AF	100AF	100AF	100AF	100AF	100AF
100AT	75AT	100AT	100AT	100AT	100AT	100AT	100AT
IV 200sq							
換気機	予備	予備	予備	予備			

低圧電灯配電盤(2)

工事名	青少年会館受変電設備更新その他工事			設計者資格氏名	級建築士登録第 号			課長	主査等	担当者	横須賀市 都市部 公共建築課
図面名称	単線結線(撤去)図	図番	5/5	縮尺	NS(A3)	作図	令和3年 5月 日				