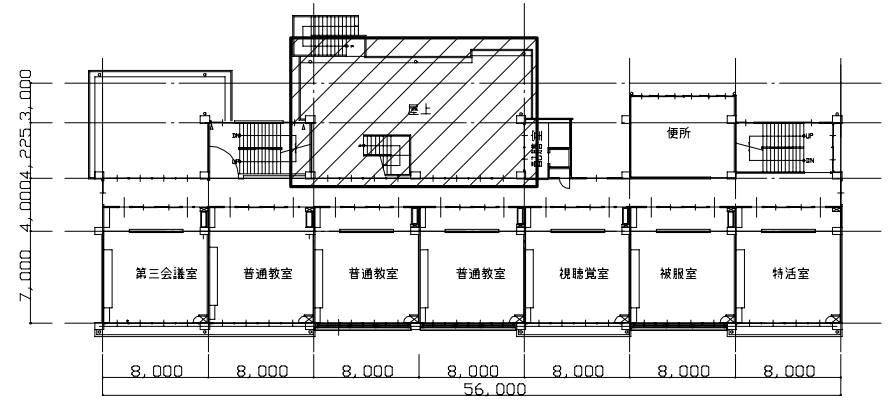
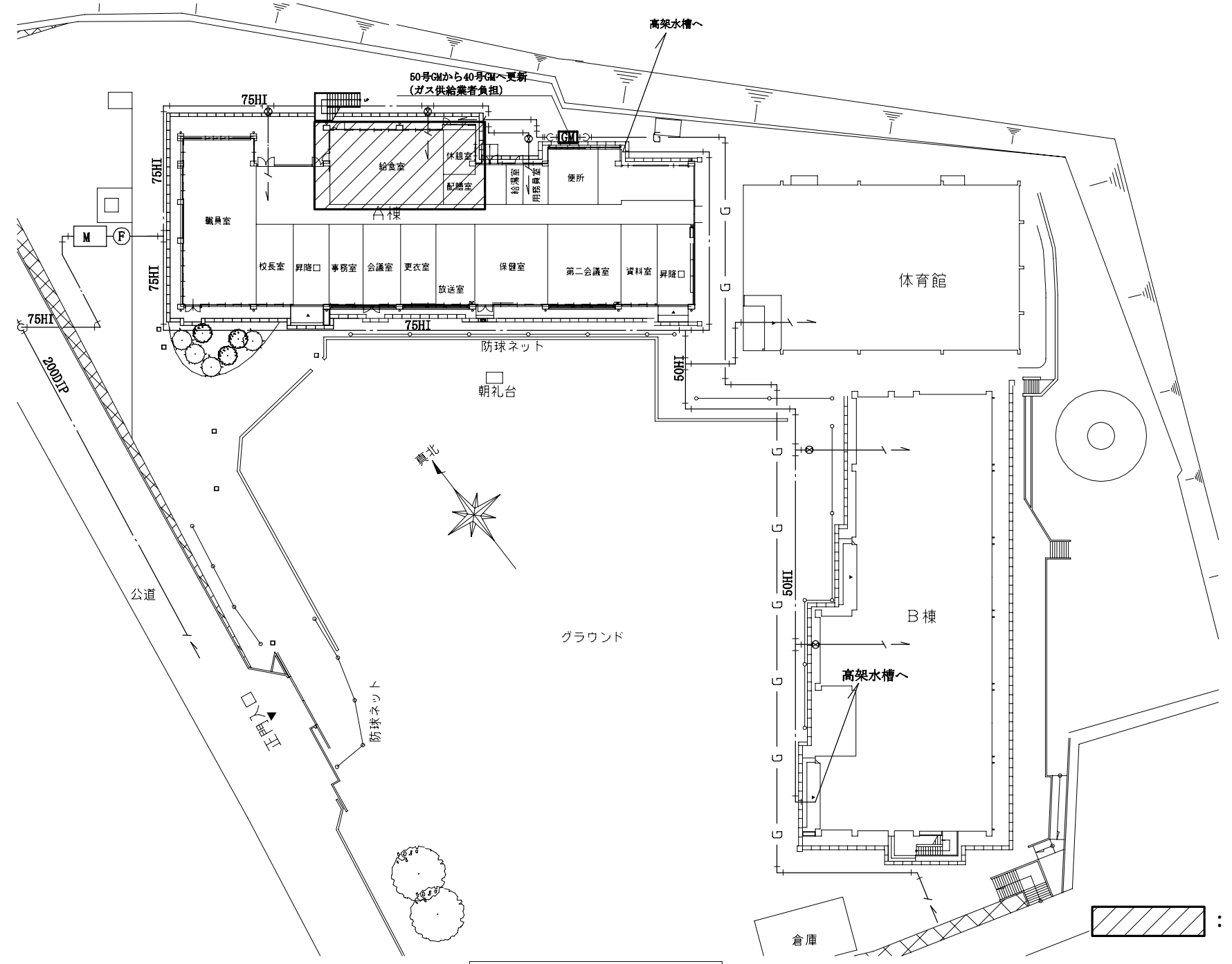




案内図



2階平面図 1:400



配置図 1:400

：工事範囲  
(機械設備)

■ 工事内容 ■

1. 給湯設備 (撤去)
  - 別表による。
  - 煙道全長撤去。外壁貫通口はステンレス<sup>®</sup>にて閉塞。
  - ボイラーのCO基礎撤去。
  - シスターの架台は残置。
  - ボイラー室換気扇撤去。開口部はステンレス<sup>®</sup>にて閉塞。
 (新設)
  - 別表による。
  - 給湯管一部撤去、新設。
  - 給湯器リモコン用配線は給水管共巻きとする。ただし、屋内露出部はメタルモールにて保護する。
2. 給水設備
  - 給水管の一部撤去、新設。
  - 立上り部はつり、埋設部樹脂管にて切断接続。
  - 残置管端部閉塞。
  - 水栓類撤去新設(別表による)。
3. 排水設備
  - 排水器具新設(別表による)。
  - ボイラー室内間接排水口撤去。
  - 立上り部はつり、埋設横引き管にて切断接続。
4. ガス設備工事
  - ガス管の一部撤去、新設。
  - ガスメーターの更新。
5. 付帯工事
  - 消火器ボックス新設(10型1本用屋外壁掛型×2)。
  - 屋上昇降用足場仮設。
  - 屋上周囲に安全手摺仮設。
  - 室内施工前に養生、施工後に清掃。

工事名	市立山崎小学校給食室給湯設備改修工事		設計者資格氏名	級建築士登録第 号		課長	主査等	担当者	横須賀市 都市部 公共建築課
図面名称	案内図、配置図、2階平面図	図番	縮尺	1:400 (A2)	作図	令和3年5月 日			

■ 凡例(新設) ■

記号	名称	施工場所	材料	保温防食塗装等
---	給水管	埋設	HI-VP	管廻り100mm山砂
		屋内露出	SUS-C	-
		屋外露出	SUS	e3・(ハ)・VII
---	給湯管	埋設	SUS	c2・(イ)・I + 保温材、管廻り100mm山砂
		埋設(25SU以下)	SUS-C	管廻り100mm山砂
		屋内露出	SUS	a2・(イ)・I
		屋外露出(25SU以下)	SUS-C	-
---	排水管	埋設	VP	管底部突き固め、管廻り100mm山砂
		屋外露出	カラー鋼管	-
G	ガス管(都市ガス)	屋外露出	カラー鋼管	-

■ 機器表(新設) ■

記号	名称	機器仕様	電源			設置場所		台数	備考
			φ	V	kW	階	室名		
WHG-1	ガス瞬間湯沸器	架台付屋外壁掛型(標準型)、給湯専用	1	100	1.00	2	屋上	1	
	(給食室系統)	号数: 50号×2連結=100号							
		付属品: リモコン、リモコンケーブル、リモコンコントローラ							
		マダ配管、化粧板、マダフレット、架台カバー							
		据置架台 その他標準付属品							
WHG-2	ガス瞬間湯沸器	架台付屋外壁掛型(標準型)、給湯専用	1	100	0.5	2	屋上	1	
	(食洗器系統)	号数: 50号							
		付属品: リモコン、リモコンケーブル、リモコンコントローラ							
		マダ配管、化粧板、マダフレット、架台カバー							
		据置架台 その他標準付属品							

■ 衛生器具表(新設) ■

記号	名称	器具仕様	参考型番(TOTO)	参考型番(LIXIL)	設置場所					個数
					給食室	下洗室	ボイラー室	前室	浴室	
A	自在水栓-1	13A 吐水口長170mm 陶器ハンドル	T130AUN13C THY208A, THY415	LF-12F-13 A-400, A-072	4	5				9
B	自在水栓-2	13A 吐水口長300mm 陶器ハンドル	T130AUN13C THY208ALL, THY415	LF-12F-13 A-400-30, A-072	10					10
C	自在水栓-3	20A 吐水口長170mm 陶器ハンドル	T30AR20 TH201, THY415	LF-12F-19 A410, A-072	12					12
D	横水栓-1	吐水口回転形横水栓 陶器ハンドル	T200ESNR13C THY415	LF-7RE-13, A-072	3					3
E	横水栓-2	胴長 13A 陶器ハンドル	T23BNR13C THY415	LF-7K-13, A-072					2	2
F	混合水栓	壁付け肘動混合水栓	該当なし	LF-22M	1			1		2
G	洗濯機用混合水栓	壁付 サーモスタット 緊急止水機能付き	TW40S	SF-WM346TRHQ				1		1
H	シャワー水栓	壁付 サーモスタット スパウト付き 樹脂製節湯シャワーヘッド	TBV03401J	BF-WM147TSG					1	1
a	洗濯機パン	640×640 横引きトラップ	PWP640N2W PJ2008NW	PP-6464AC, TP-52				1		1

■ 凡例(撤去) ■

記号	名称	施工場所	材料	保温防食塗装等
---	給水管	埋設	HI-VP	-
		屋内露出	SGP-YB	塗装
		屋外露出	SGP-YB	SUS+ポリ
---	流末管	埋設	HI-VP	-
		屋内露出	SGP-YB	塗装
		屋外露出	SGP-YB	SUS+ポリ
---	給湯管	埋設	HTLP	-
		屋内露出	HTLP	塗装(ボイラー室内はSUS+GW)
		屋外露出	HTLP	SUS+GW
---	排水管	埋設	VP	-
		屋外露出	カラー鋼管	-
G	ガス管(都市ガス)	屋外露出	カラー鋼管	-
E	膨張管	屋内一般・屋外露出	SGP(白)	SUS+ポリ
D	ナール管	屋外露出	SGP(白)	塗装

■ 機器表(撤去) ■

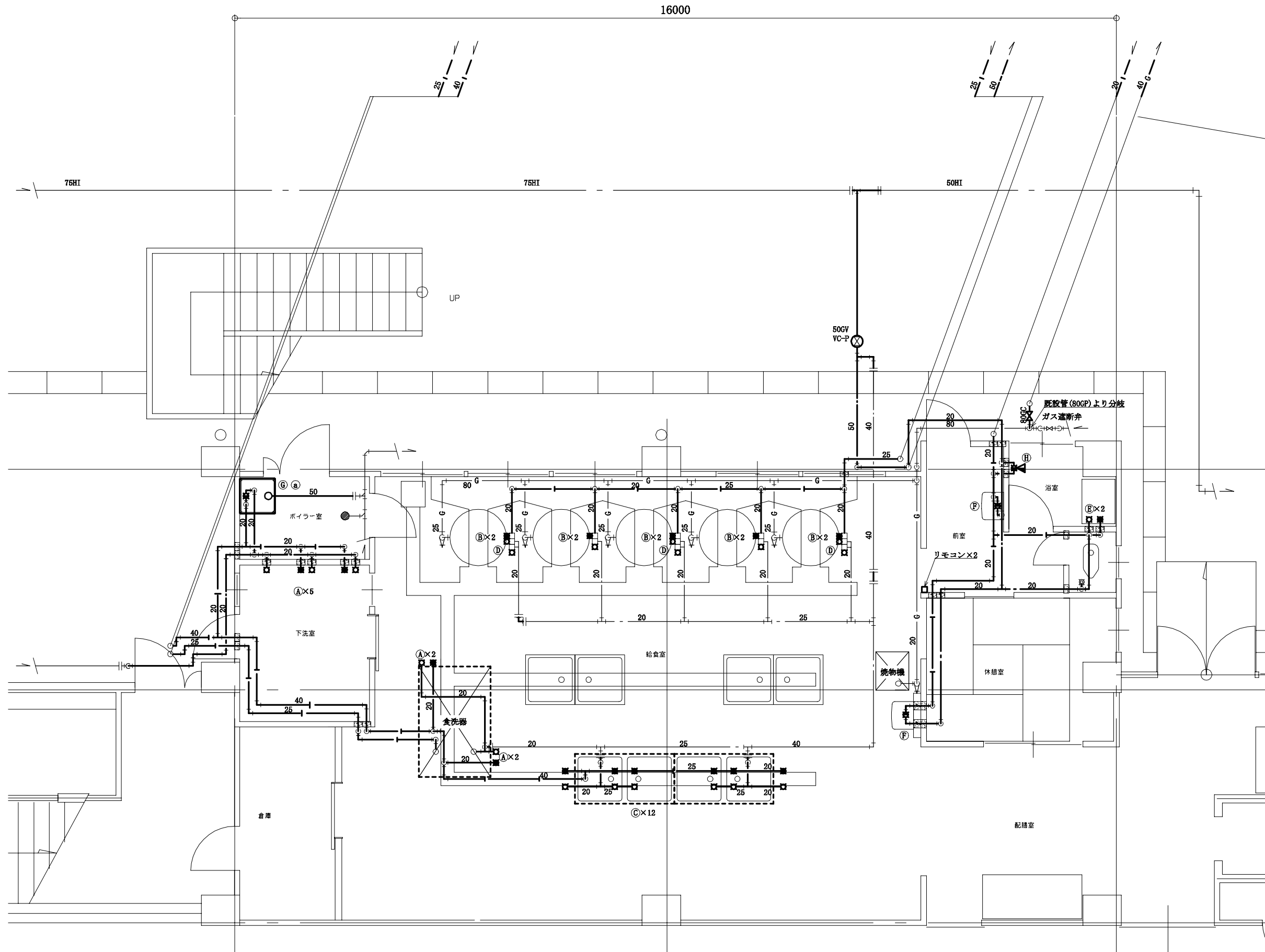
記号	名称	機器仕様	電源			設置場所		台数	備考
			φ	V	kW	階	室名		
BH-1	ガス焚温水機器	吐出力: 130,000kcal/h 缶容量: 295L 重量: 450kg	3	200	0.8	1	ボイラー室	1	ガス漏れ警報器共 Co基礎(1100×1000×H100)共
TWR-1	システムタンク	容量200L FRP製				2	屋上	1	
FE-1	換気扇	壁付 φ200	1	100		1	ボイラー室	1	ウェザーカバー共

■ 衛生器具表(撤去) ■

記号	名称	器具仕様	設置場所				計
			給食室	下洗室	前室	浴室	
A	自在水栓-1	13A 吐水口長170mm	6	5			11
B	自在水栓-2	13A 吐水口長300mm	10				10
C	自在水栓-3	20A 吐水口長170mm	12				12
D	横水栓-1	吐水口回転形横水栓	3				3
E	混合水栓		1	1	1		3
F	シャワー水栓	シャワーヘッド共				1	1
G	横水栓-2	胴長 13A				2	2

(機械設備)

工事名	市立山崎小学校給食室給湯設備改修工事			設計者資格氏名	級建築士登録第 号			課長	主査等	担当者	横須賀市 都市部 公共建築課
図面名称	凡例、機器表、衛生器具表	図番	2/8	縮尺	N.S (A2)	作図	令和3年5月 日				



1階改修後平面図 1:50

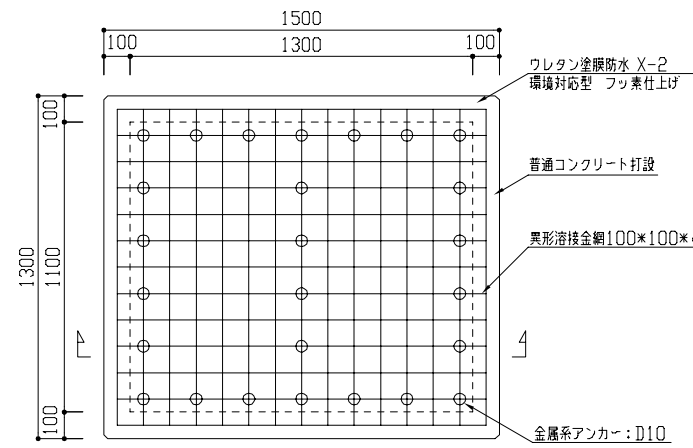
(機械設備)

工事名	市立山崎小学校給食室給湯設備改修工事		設計者資格 氏名	級建築士登録第 _____ 号		課長	主査等	担当者	横須賀市 都市部 公共建築課
図面名称	1階改修後平面図	図番	縮尺	作図	令和3年5月 日				

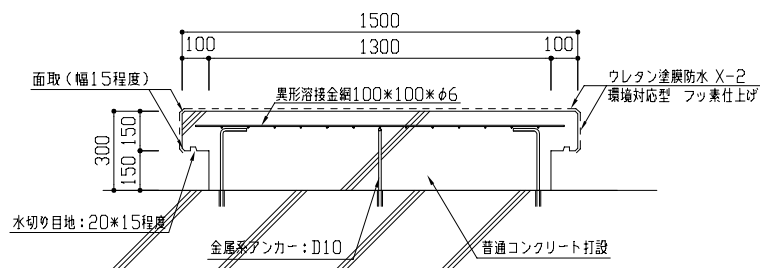
3/8

1:50 (A2)

令和3年5月 日



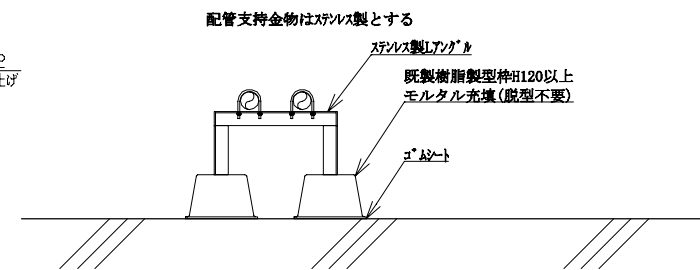
(平面図)



(断面図)

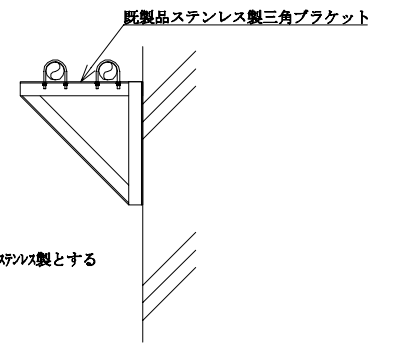
コンクリート基礎詳細図 1:20

※ウレタン塗膜防水の施工における、コンクリート下地放置期間は気象条件や含水率等を確認することにより短縮することができる。

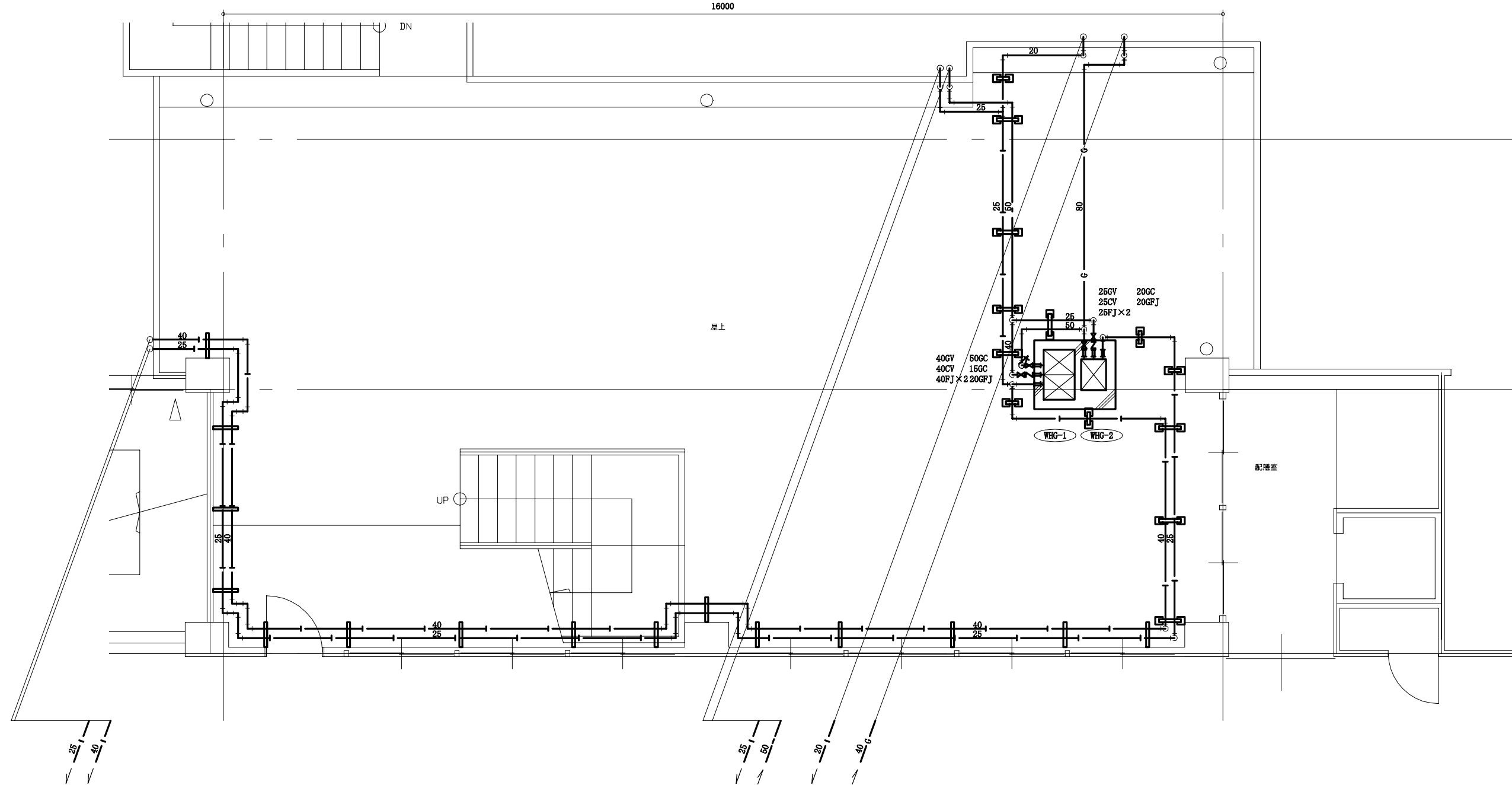


門型支持架台

配管架台図 N.S



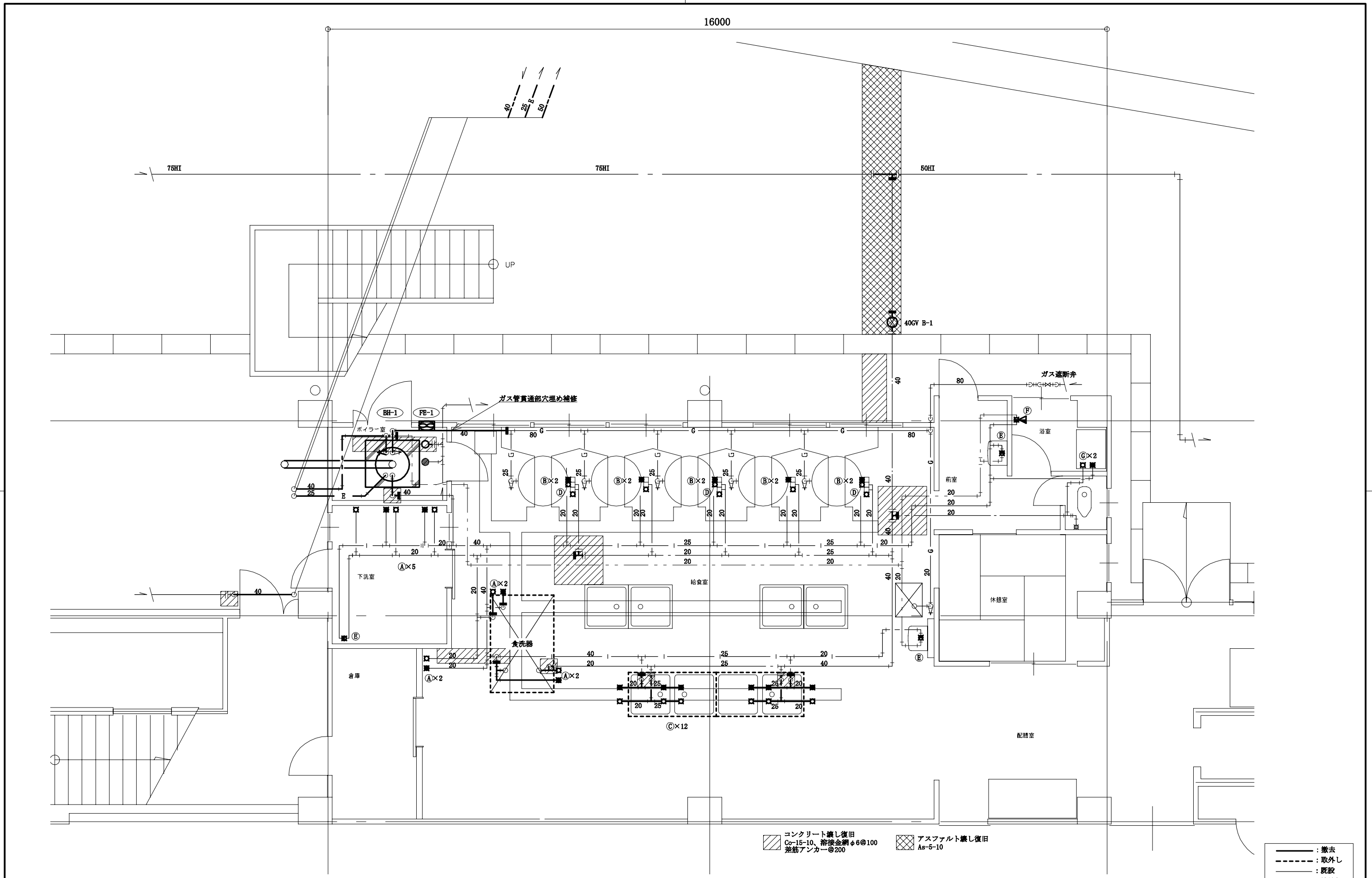
配管プレート



2階改修後平面図 1:50

(機械設備)

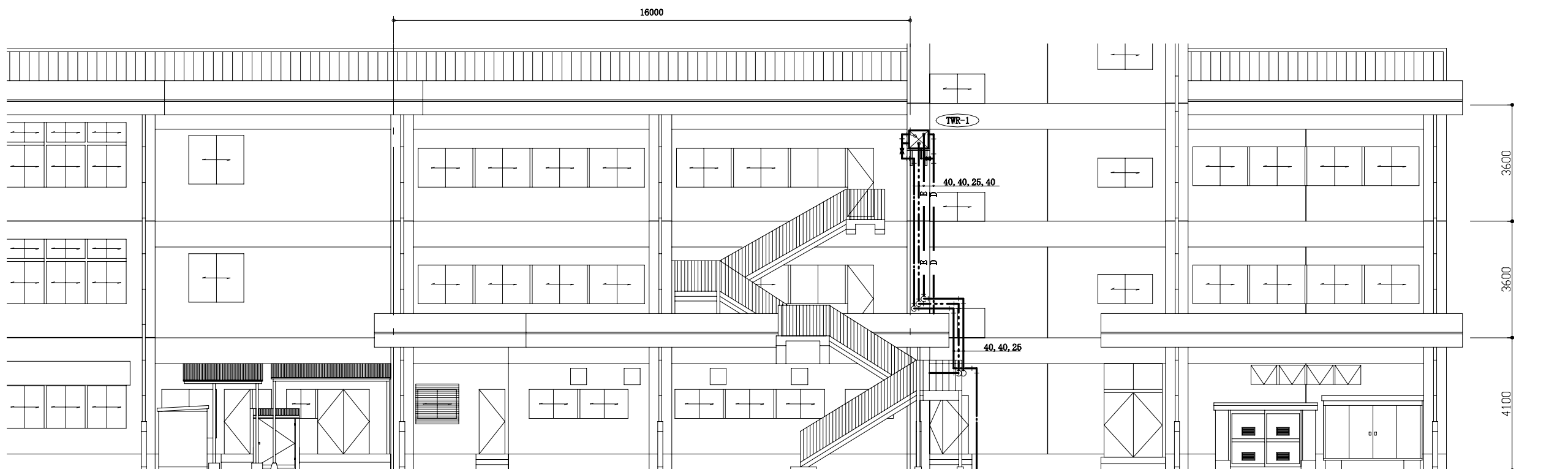
工事名	市立山崎小学校給食室給湯設備改修工事			設計者資格氏名	級建築士登録第 号		課長	主査等	担当者	横須賀市 都市部 公共建築課
図面名称	2階改修後平面図, コンクリート基礎詳細図 配管架台図	図番	4/8	縮尺	1:20 1:50 (A2)	作図	令和3年5月 日			



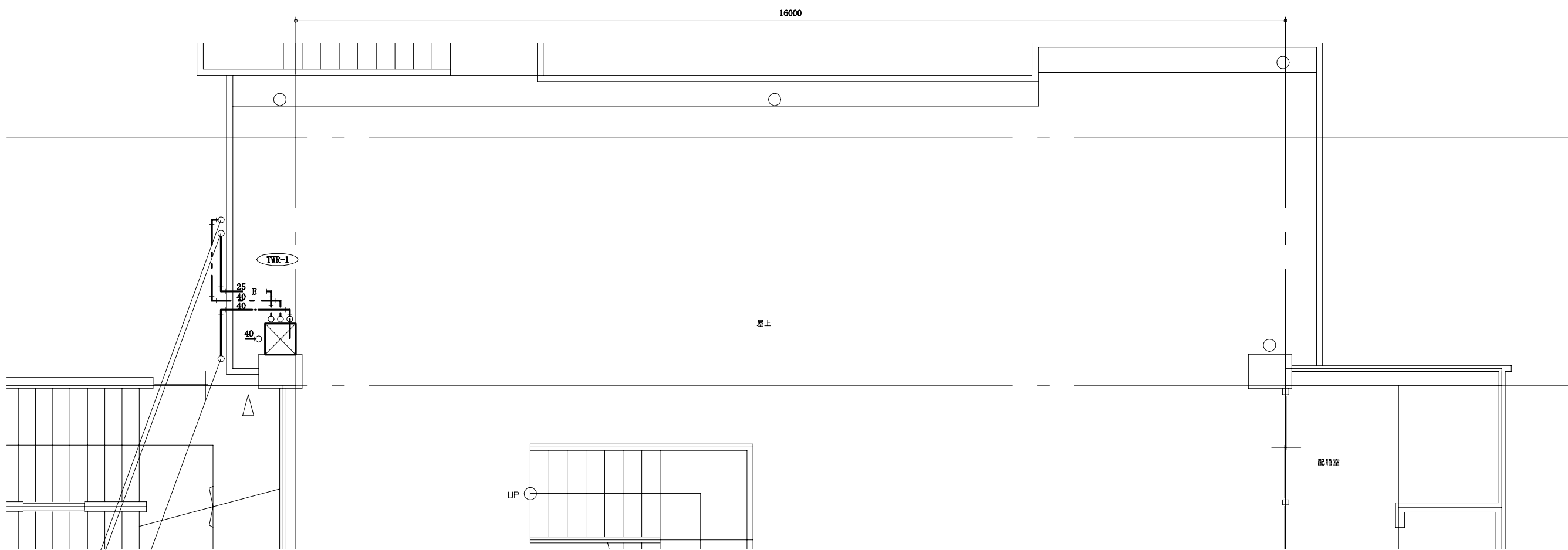
1階改修前平面図 1:50

(機械設備)

工事名	市立山崎小学校給食室給湯設備改修工事		設計者資格氏名	級建築士登録第 号		課長	主査等	担当者	横須賀市 都市部 公共建築課
図面名称	1階改修前平面図	図番	5/8	縮尺	1:50 (A2)	作図	令和 3 年 5 月 日		



東側立面図 1:100

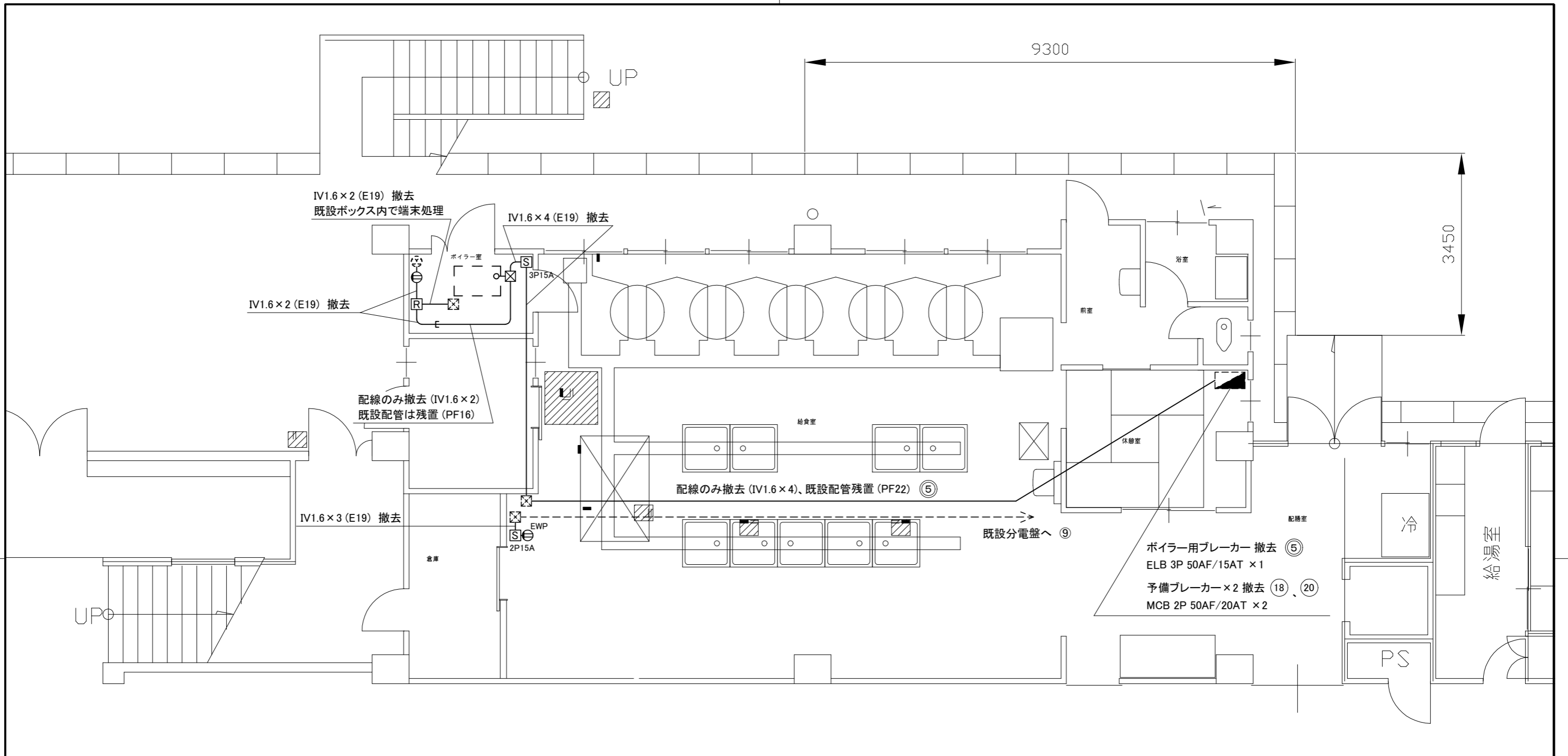


2階改修前平面図 1:50

— : 撤去  
 - - - : 既設  
 —+— : 接続部

(機械設備)

工事名	市立山崎小学校給食室給湯設備改修工事		設計者資格氏名	級建築士登録第 号		課長	主査等	担当者	横須賀市 都市部 公共建築課
図面名称	2階改修前平面図、東側立面図	図番	6/8	縮尺	1:50 1:100 (A2)	作図	令和3年5月 日		



給食室電気設備撤去図 1:50

凡例

図中特記無き記号は以下の通り

- コンセント 2P15A  
EWPは接地極付防水キャップ付
- ハイプロ配電箱  
3PIはメーター付

- リレーボックス  
既製品ボックスに  
パワーリレー収納
- プルボックス  
鋼板製

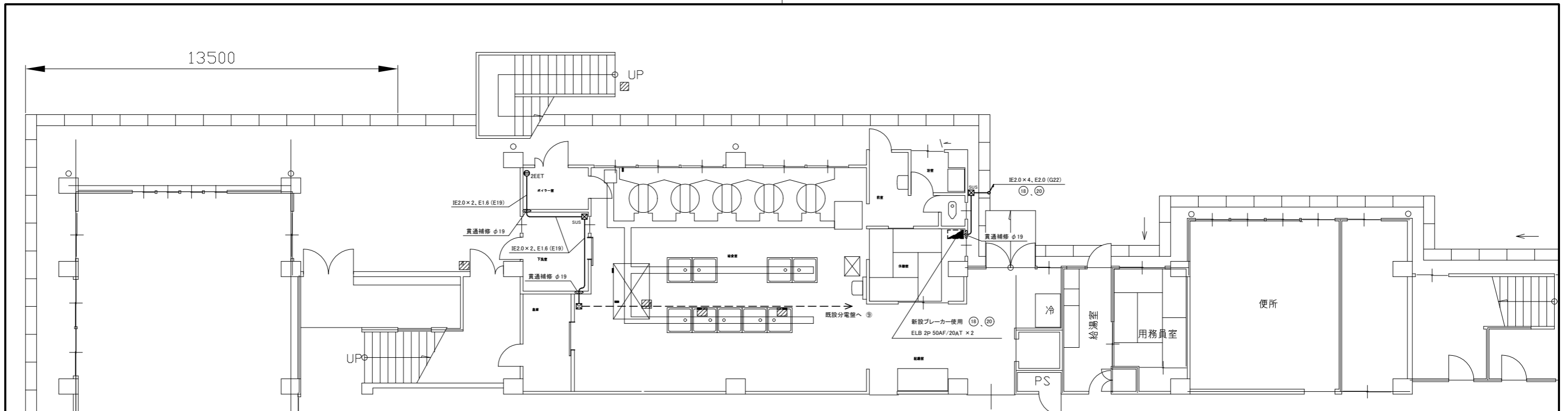
- 既設分電盤
- 既設プルボックス
- 既設配線

- ボイラー (機械設備工事)
- 換気扇 (機械設備工事)

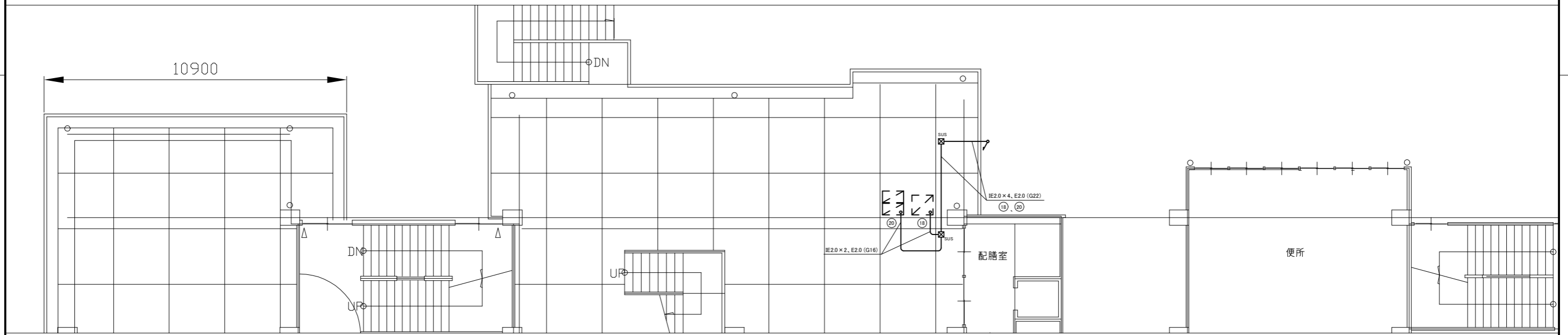
注記

・不要な配管配線、ケーブル、器具等は撤去とする  
ただし、埋設配管は配線のみ撤去として配管は残置とする

工事名	市立山崎小学校給食室給湯設備改修工事			設計者資格氏名	級建築士登録第 号		課長	主査等	担当者	横須賀市 都市部 公共建築課
図面名称	給食室電気設備撤去図	図番	7/8	縮尺	1:50 (A2)	作図	令和 3年 5月 日			



給食室電気設備改修図 1:100



給食室2階電気設備改修図 1:100

凡例

図中特記無き記号は以下の通り

コンセント 2P15A  
2は2口  
Eは接地極付  
ETは接地端子付

SUS プルボックス  
ステンレス製、防水、ET付

既設分電盤  
既設プルボックス  
既設配線

新設給湯器(機械設備工事)

注記

- 不要な配管配線、ケーブル、器具等は撤去とする  
ただし、埋設配管は配線のみ撤去として配管は残置とする
- 厚鋼電線管は溶融亜鉛メッキで無塗装として、  
支持金物、アンカー、ビス等はSUS製とする
- 屋内の露出配管及びプルボックスは、取付壁面と同色塗装とする

工事名	市立山崎小学校給食室給湯設備改修工事			設計者資格氏名	級建築士登録第 号		課長	主査等	担当者	横須賀市 都市部 公共建築課
図面名称	給食室電気設備改修図	図番	8/8	縮尺	1:100(A2)	作図	令和3年5月日			