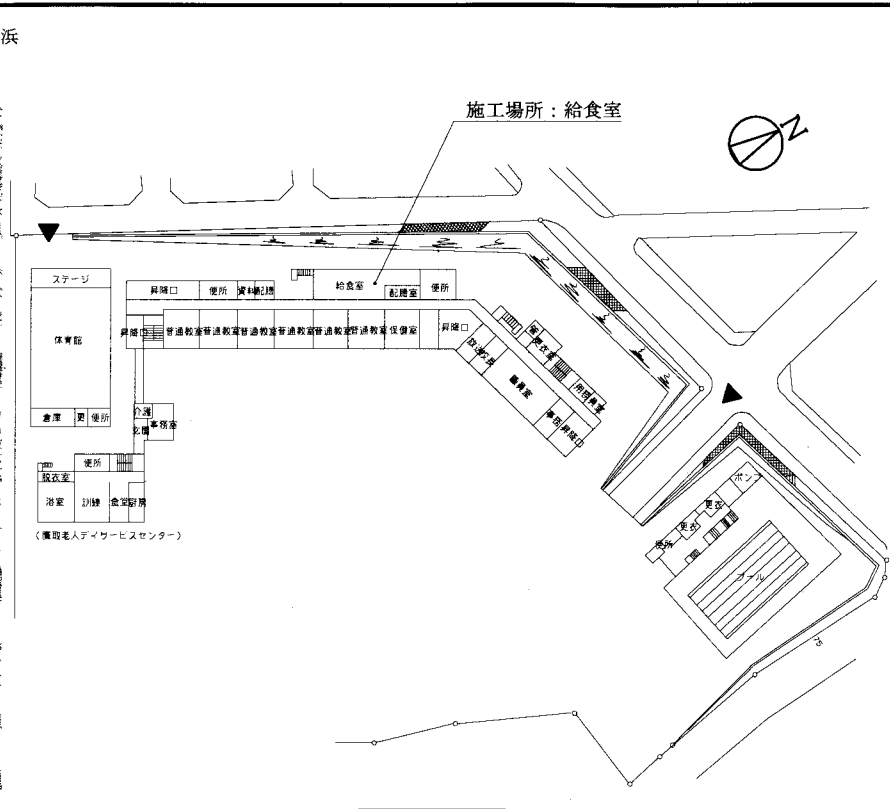


案内図



配置図 1:1200

■ 工事場所 ■

横須賀市湘南鷹取4丁目7番1号  
市立鷹取小学校

■ 工事内容 ■

1階給食室の既設ガス温水ボイラーを撤去し、ボイラー室にガス瞬間湯沸器を新設する。

1. 給湯設備

- (撤去)
- 屋内土間配管は残置とし、撤去管は図示による。
  - 既設ボイラーおよび付帯する配管・コンクリート基礎・煙道類・電源の撤去
  - 残置管の管端部を閉塞する。
  - シスターンク(架台共)および配管類の撤去
  - 電源の撤去は電気図(図番\*/\*)による。
- (新設)
- ボイラー室にガス瞬間湯沸器<機器表による。>および付帯する配管・コンクリート基礎・弁類新設(電源共)
  - 水栓類の更新。<機器表による。>

2. 給水設備

- (撤去)
- 屋内土間配管は残置再利用とし、撤去管は図示による。
  - 残置管の管端部を閉塞する。
  - 露出配管の撤去
- (新設)
- 新設ガス瞬間湯沸器への給水管を新設する。
  - 露出配管の新設
  - 水栓類の更新<機器表による。>

3. ガス工事

- ガス配管の撤去・新設

4. 換気設備

- 換気扇の撤去・新設

5. 仮設足場

- 施工に要する仮設足場を設ける。

6. 建築工事

- 天井の一部撤去新設

7. 電気工事(電気図による)

- (新設)
- ボイラー室の新設ガス瞬間湯沸器へ電源供給

■ 凡例 ■

記号	名称	施工場所	材料	保温防食塗装等
---	給水管	屋内露出(25SU以下)	SUS-C	保温カバー付
		屋内露出(40SU)	SUS	ガラス繊維+合成樹脂カバー-2(a2・(v)・I)
		天井内	SUS-C	保温カバー付
		ボイラー室	SUS	ガラス繊維+SUSラッキング(e2・(n)・VII)
		調理室流し・食器洗浄機	SUS	—
---	給湯管	屋内露出(25SU以下)	SUS-C	保温カバー付
		ボイラー室	SUS	ガラス繊維+SUSラッキング(e2・(n)・I)
		天井内	SUS-C	保温カバー付
		側溝・釜立上・水栓柱	SUS	—
		調理室流し・食器洗浄機	SUS	—
---	排水管	埋設	HIVP	—
		埋設	VP	管底突固め、管上100mmまで山砂
		埋設	VP	管底突固め、管上100mmまで山砂
---	都市ガス管	埋設	ガス会社仕様	—
		埋設	ガス会社仕様	—
		埋設	ガス会社仕様	—

※ 土間配管廻り山砂100mmとする。  
※ 支持金物はステンレス製とする。

給湯機器表(新設)

記号	名称	機器仕様	電源			設置場所		台数	備考
			φ	V	kW	階	室名		
WHG-1	ガス瞬間湯沸器(13A)	架台付屋内壁掛型、給湯専用	1	100	0.8	1	ボイラー室	1	
		号数: 50号×2連結=100号							
		付属品: リモコン、リモコンケーブル、システムコントローラ、マルゲ配管、化粧板							
		マフフレキセット、架台カバー、据置架台(電源コンセント付)							

衛生器具表(新設)

名称	器具仕様	参考型番(TOTO)	参考型番(LIXIL)	調理室		下洗室		配膳室		浴室		脱衣所		計
				φ	V	階	室名	φ	V	階	室名	φ	V	
自在水栓 ①	13A(吐水口長170mm・陶器ヘッド付) 給水5, 給湯5	T130AUN13 C THY415, THY208A	LF-12F-13 A-072, A-400	2	8									10
自在水栓 ②	13A(吐水口長300mm・陶器ヘッド付) 給水5, 給湯5	T131SUN13 C THY415, THY212ALL	LF-16F-13 A-072, A-402-30	10										10
自在水栓 ③	20A(吐水口長170mm・陶器ヘッド付) 給水4, 給湯4	T30AR20 THY415, TH201	LF-12F-19, A-072 A-410	8										8
横水栓 ④	13A(吐水口回転形・陶器ヘッド付) 給水4	T200ESNR13 C, THY415	LF-TRE-13, A-072	3				1						4
混合水栓 ⑤	壁付肘動混合水栓	該当なし	LF-22M	1	1			1						3
混合水栓 ⑥	ホース接続 2ハンドル式	該当なし	SF-K212-13	2										2
混合水栓 ⑦	緊急止水弁付サモスト混合水栓	TW40S	SF-WM346TRHQ										1	1
シャワーバス水栓 ⑧	壁付サモストシャワーバス水栓	TBV03401J	BF-WM147TSG										2	2
掃除流し	ストラップ	SK22A, T37SGEP	S-202A, SF-20SAF-P							1				1

換気機器表(新設)

記号	名称	機器仕様	電源			設置場所		台数	備考
			φ	V	階	室名			
FE-1	換気扇	φ200 360m3/h 電動シャッター 取付枠、ウェザースタッド(SUS製)防鳥網付	1	100	1	ボイラー室	1	スイッチは電気図参照	

給湯機器表(撤去)

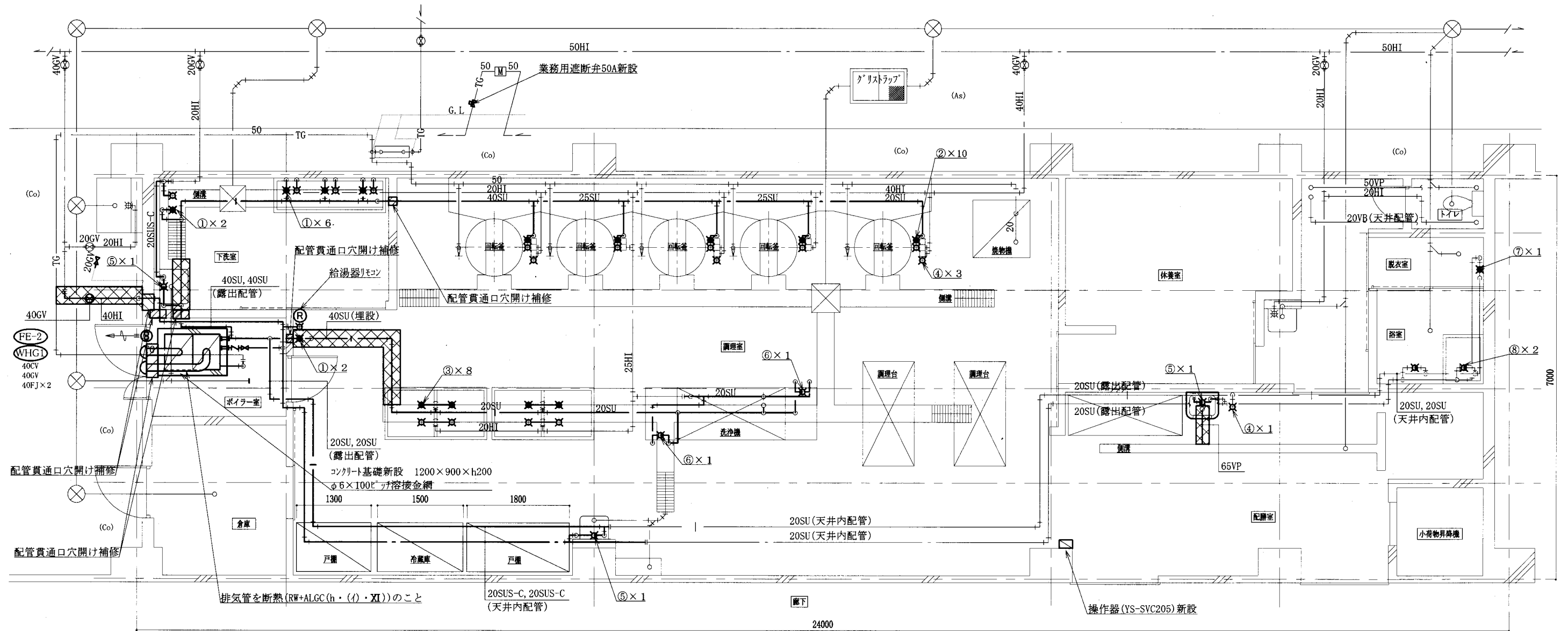
記号	名称	機器仕様	電源			設置場所		台数	備考
			φ	V	kW	階	室名		
BH-1	ガス温水ボイラー	缶出力: 151kW 缶容量: 295L 質量: 450Kg	3	200	0.8	1	ボイラー室	1	
TWR-1	シスターンク	容量200L, FRP製				3	外壁	1	架台残置

衛生器具表(撤去)

名称	器具仕様	調理室		下洗室		配膳室		浴室		脱衣所		計
		φ	V	φ	V	φ	V	φ	V	φ	V	
自在水栓13A ⑨	吐水口長170mm	2	8									10
自在水栓13A ⑩	吐水口長230mm	3										3
自在水栓13A ⑪	吐水口長300mm	7										7
自在水栓20A ⑫	吐水口長170mm	8										8
横水栓13A ⑬	吐水口回転形横水栓13A	3				1						4
混合水栓 ⑭	壁付肘動混合水栓	1	1			1						3
混合水栓 ⑮		2										2
バス水栓 ⑯								1				1
混合水栓 ⑰	緊急止水弁付									1		1
シャワーバス水栓 ⑱									1			1
ステンレスシンク								1				1

換気機器表(撤去)

記号	名称	機器仕様	電源			設置場所		台数	備考
			φ	V	階	室名			
FE-2	換気扇	φ200 ウェザースタッド共	1	100	1	ボイラー室	1		

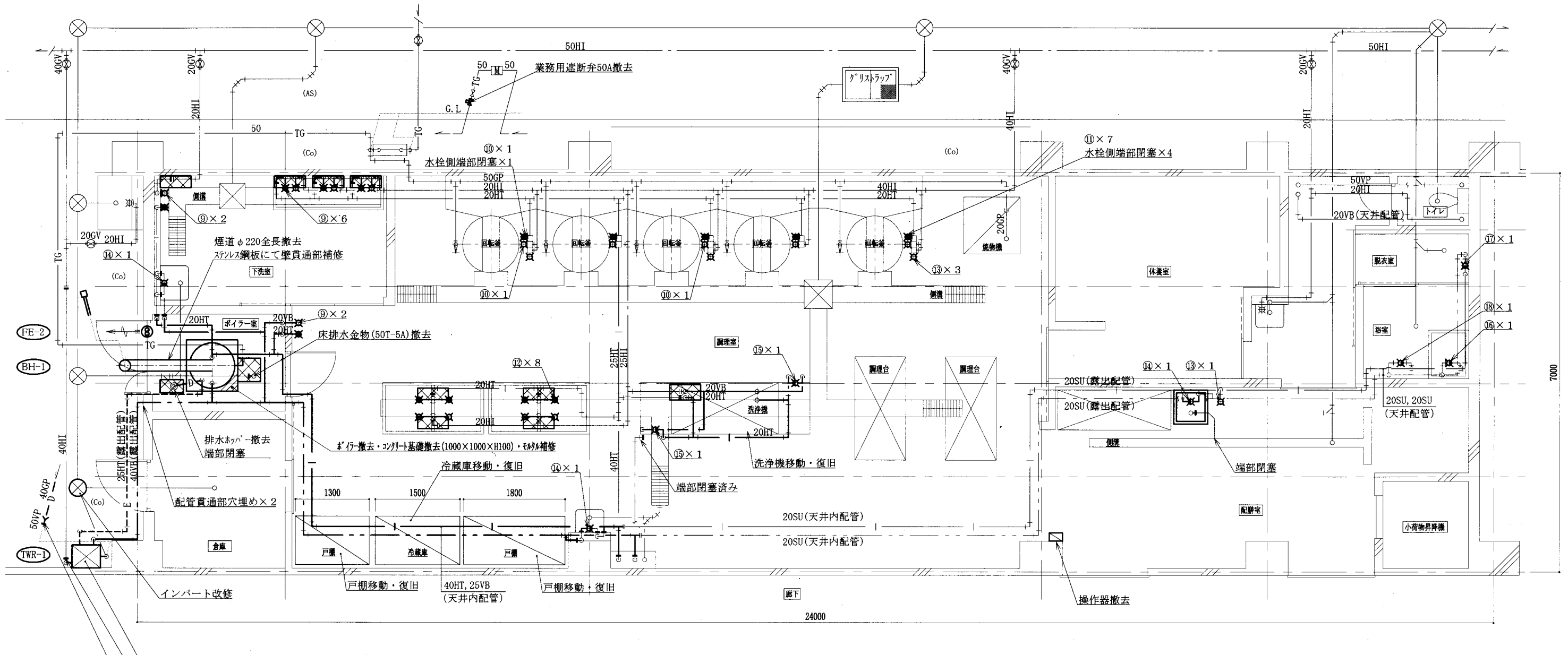


給食室改修平面図 1:50

: 床、大走りコンクリート張り復旧 (C-15-10, 溶接金網 φ6@100)  
 : 新設  
 : 既設・残置配管  
 : 接続部

工事名	市立鷹取小学校給食室給湯設備改修工事	設計者資格 氏名	級建築士登録第	号	課長	主査等	担当者
図面名称	給食室改修平面図	図番	2/6	縮尺	1:50 (A2)	作図	令和3年5月 日

横須賀市  
 都市部 公共建築課

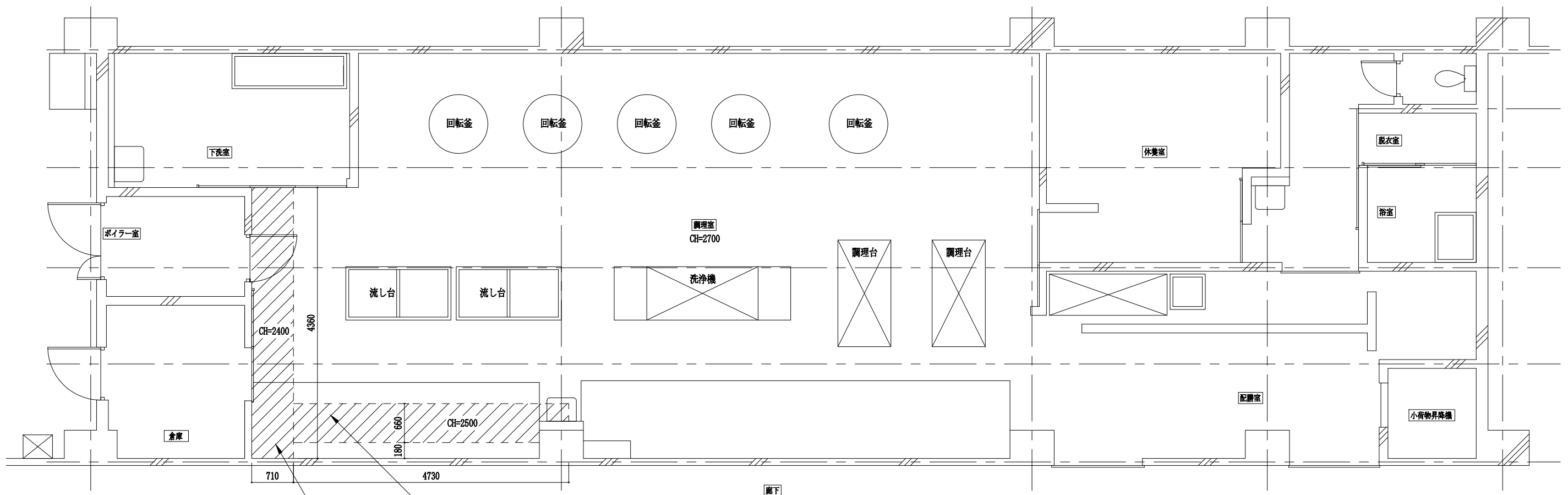


給食室撤去平面図 1:50

- 撤去管種
- 給水管: 埋設管 耐衝撃性ポリ塩化ビニル管
    - 露出部, 天井内 (20A) 一般配管用ステンレス鋼管, 硬質塩化ビニル管
    - 露出部, 天井内 (25A以上) 硬質塩化ビニル管
    - (室内内 GW+SUSフッキング)
    - (屋外, ポリ+SUSフッキング) (天井内 GW+ALGC)
  - 給湯管: 埋設管 耐熱性硬質塩化ビニル管
    - 露出部, 天井内 (20A) 一般配管用ステンレス鋼管, 耐熱性硬質塩化ビニル管
    - 露出部, 天井内 (25A以上) 耐熱性硬質塩化ビニル管
    - (室内内 GW+SUSフッキング) (天井内 GW+ALGC)
  - ガス管: 配管用炭素鋼管
  - 排水管: 硬質ポリ塩化ビニル管
  - ドレン管(-D-): 配管用炭素鋼管
  - 膨脹管(-E-): 耐熱性硬質塩化ビニル管
    - (室内内, 屋外 GW+SUSフッキング)

- 床, 犬走りコンクリート復旧 (C-15-10, 溶接金網 φ6@100)
- 撤去
- 既設・残置配管
- 切断部
- 端部閉塞

工事名	市立鷹取小学校給食室給湯設備改修工事		設計者資格氏名	級建築士登録第	号	課長	主査等	担当者	横須賀市 都市部 公共建築課
図面名称	給食室撤去平面図	図番	3/6	縮尺	1:50 (A2)	作図	令和3年5月 日		

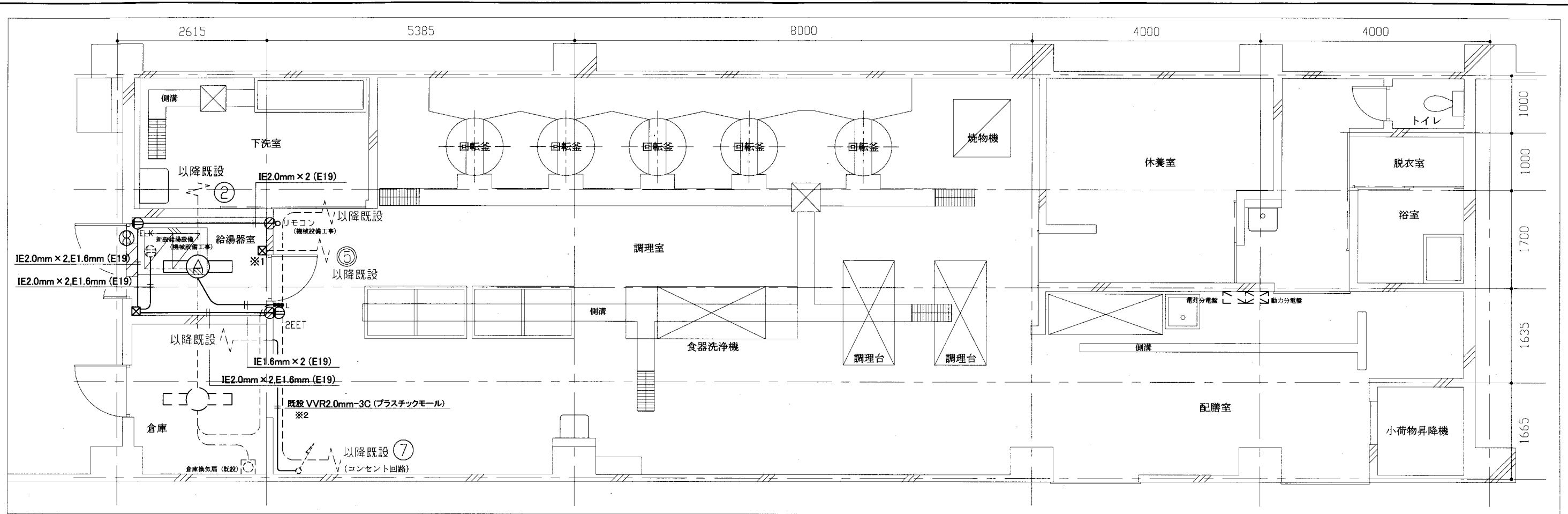


段差天井 ケイ酸カルシウム板 一部撤去(石綿含有成形板)・復旧  
 W660 H200  
 七6程度 1重張り EP塗り B種(下地調整RB種)  
 軽量鉄骨下地(19形@300)共  
 下がり壁見切り縁(アルミ製、2辺)共

段差天井 ケイ酸カルシウム板 撤去(石綿含有成形板)・復旧  
 W710 H300  
 七6程度 1重張り EP塗り B種(下地調整RB種)  
 軽量鉄骨下地(19形@300)共  
 下がり壁見切り縁(アルミ製、一辺)共

給食室天井改修平面図 1:50

工事名	市立鷹取小学校給食室給湯設備改修工事			設計者資格氏名	級建築士登録第 号			課長	主査等	担当者	横須賀市 都市部 公共建築課
図面名称	給食室天井改修平面図	図番	4/6	縮尺	1:50	作図	令和3年5月 日				



電灯・コンセント設備改修図 1/50

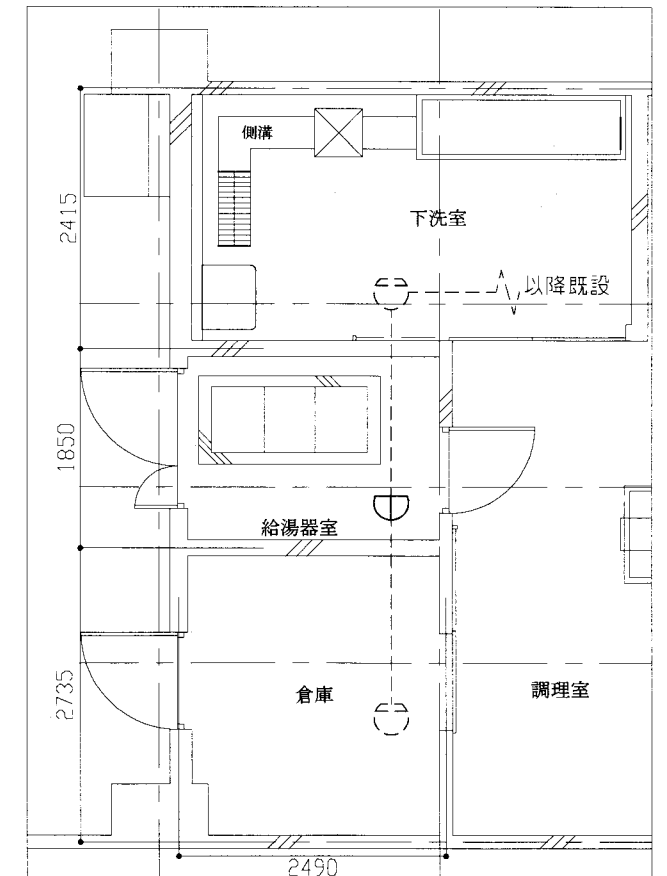
凡例

図中特記無き記号は以下の通り

- |  |  |  |              |  |                  |
|--|--|--|--------------|--|------------------|
|  | 照明器具A 一体型LEDベースライト<br>直付、器具光束 5200 lm 程度<br>公共型番 LSS9-4-48 |  | 換気扇 (機械設備工事) |  | 定温式スポット感知器 1種 防水 |
|  | コンセント 2P15A×2 SWホック付共<br>接地端子、接地極付 H=1050 程度               |  | 既設 配管配線      |  | 既設 差動式スポット感知器 2種 |
|  | コンセント 2P15A×1 SWホック付共<br>Eは接地極付、LKは抜止型 H=2800 程度           |  | 既設 照明器具      |  |                  |
|  | タンプスイッチ IP15A×3 ネーム付<br>Lは確認表示灯付 H=1500 程度                 |  |              |  |                  |
|  | プルボックス 鋼板製   |  |              |  |                  |
|  | 貫通補修   |  |              |  |                  |

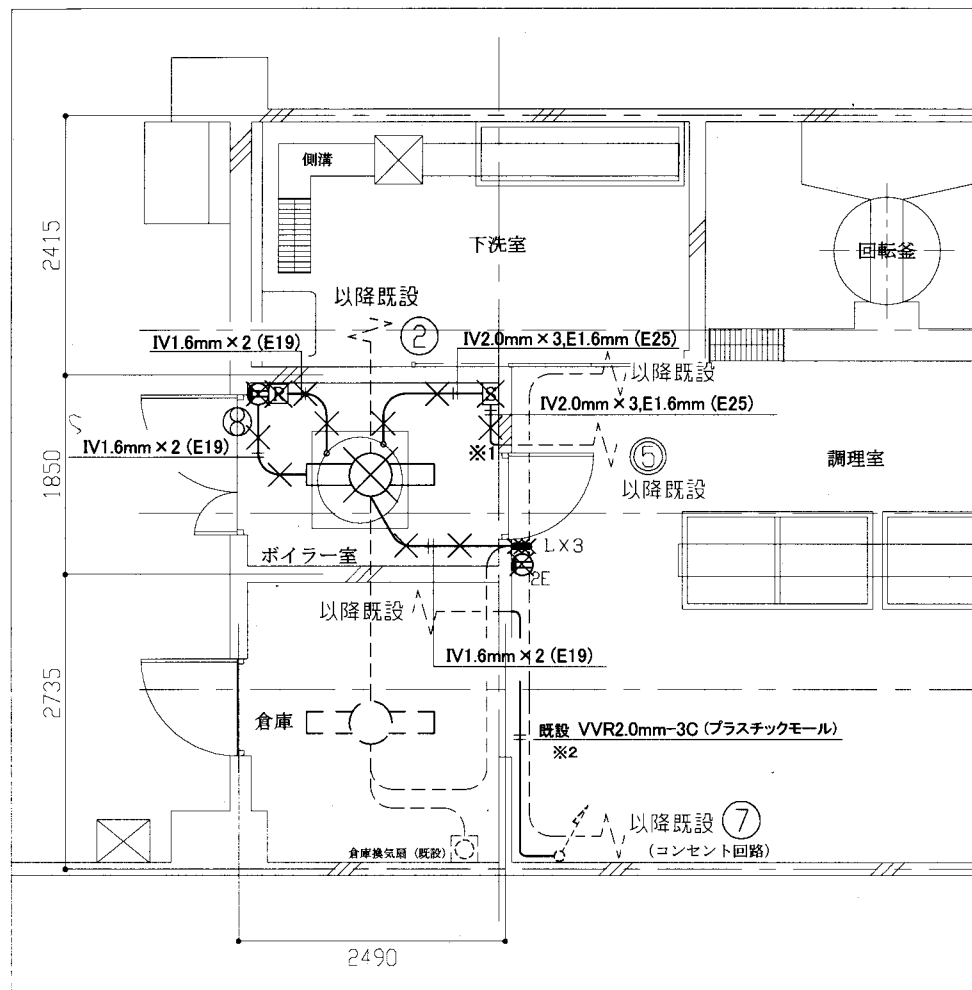
注記

1. スイッチ、コンセント等のプレート類は、SUS製とする
2. 手元開閉器箱撤去後、配線は、新規P.BOXを設け、P.BOX内で配線を処理するものとする (※1 部分)
3. 給湯器室内用換気扇は、給湯器と連動し運転、停止するものとする
4. 露出配管、P.BOX及びスイッチングBOXは、塗装有りとする
5. 配管(プラスチックモール)は、改修するものとする (配線は既設使用とする) (※2 部分)

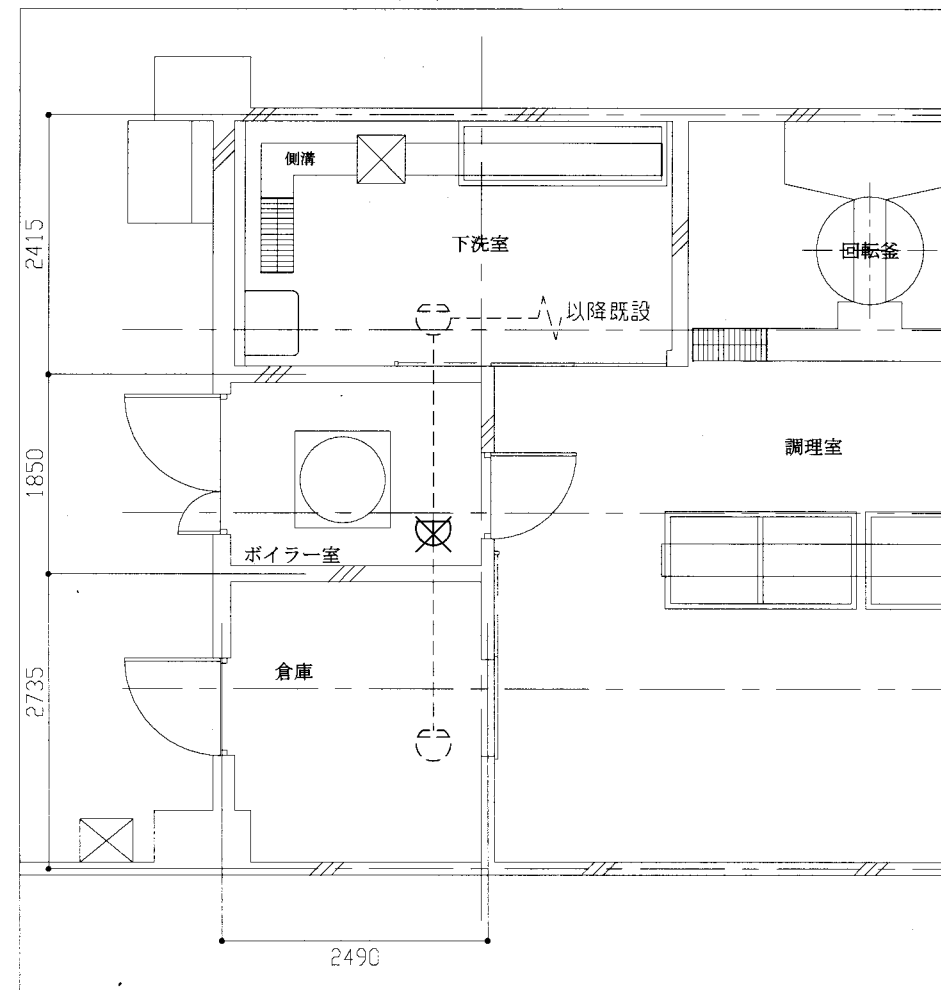


火災報知設備 改修図 1/50

工事名	市立鷹取小学校給食室給湯設備改修工事		設計者資格氏名	級建築士登録第 号		課長	主査等	担当者	横須賀市 都市部 公共建築課
図面名称	電灯・コンセント設備、火災報知設備 改修図	図番	5/6	縮尺	1:50 (A2)	作図	令和3年5月 日		



電灯・コンセント設備撤去図 1/50



火災報知設備撤去図 1/50

凡例

図中特記無き記号は以下の通り

- |  |  |  |   |  |                       |
|--|--|--|---|--|-----------------------|
|  | 照明器具 (撤去)<br>逆富士型 FL40W x 1                                |  | ボイラー換気扇運動用ルーバー (撤去)<br>(H250 x W150 x D100) 鋼板製 |  | 定温式スポット感知器 1種 防水 (撤去) |
|  | コンセント 2P15A x 1 (撤去)                                       |  | 換気扇 (機械設備工事)                                    |  | 既設 差動式スポット感知器 2種      |
|  | コンセント 2P15A x 2 接地種付 (撤去)                                  |  | 既設 配管配線   |  |                       |
|  | タンプスイッチ 1P15A x 3 (撤去)                                     |  | 既設 照明器具   |  |                       |
|  | 手元開閉器 (H300 x W200 x D120) 鋼板製 (撤去)<br>MCB 3P 30AF/15AT 1個 |  |   |  |                       |

注記

- 不要な配管、配線、器具類は撤去処分とする  
ただし、既設の埋設配管は残置とする
- 手元開閉器箱～ボイラー間の配管配線は、  
配管口元にて、既設電線線端処理とし、立上り  
配管共撤去とする
- ボイラー用電源は、新規PBOXを設け、配線の  
端処理をしたのち残置するものとする  
(※1 部分)  
また、動力分電盤内ブレーカの2次側配線を外し、  
端処理後、船名札を取付、盤内に残置するもの  
とする
- 配管(プラスチックモール)は、撤去するものとする  
(配線は既設使用とする) (※2 ぶぶん)
- ボイラー撤去は機械設備工事とする

工事名	市立鷹取小学校給食室給湯設備改修工事		設計者資格 氏名	級建築士登録第 _____ 号		課長	主査等	担当者	横須賀市 都市部 公共建築課
図面名称	電灯・コンセント設備、火災報知設備 撤去図	図番	6/6	縮尺	1:50 (A2)	作図	令和3年5月 日		