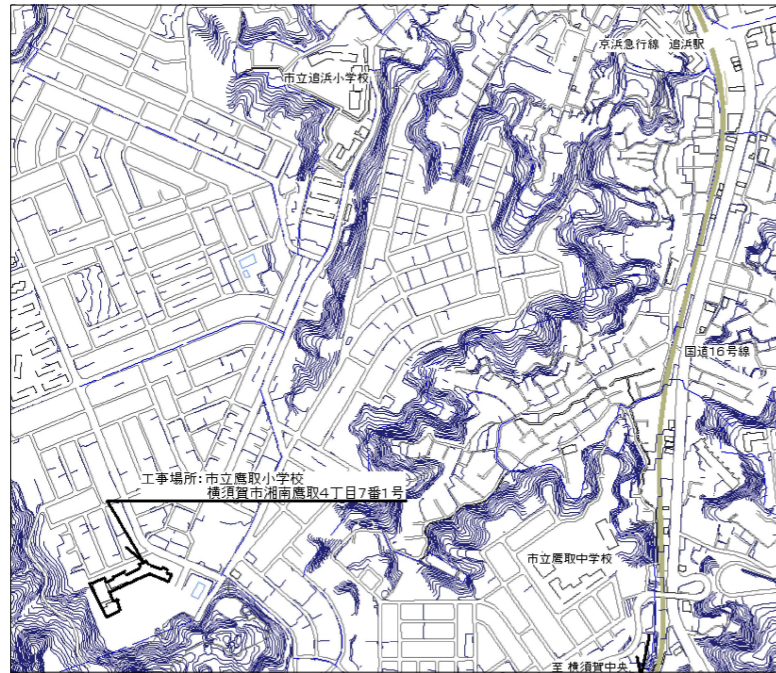
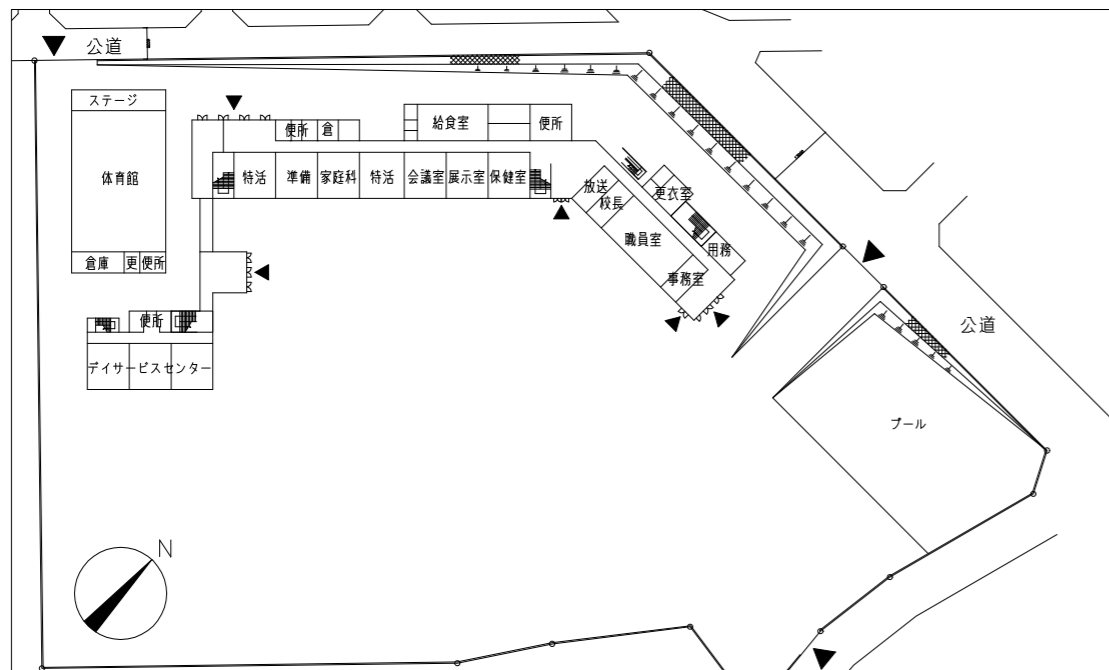


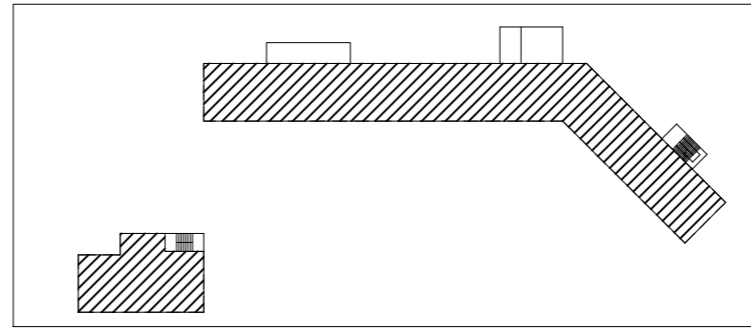
工事場所  
市立鷹取小学校  
横須賀市湘南鷹取4丁目7番1号



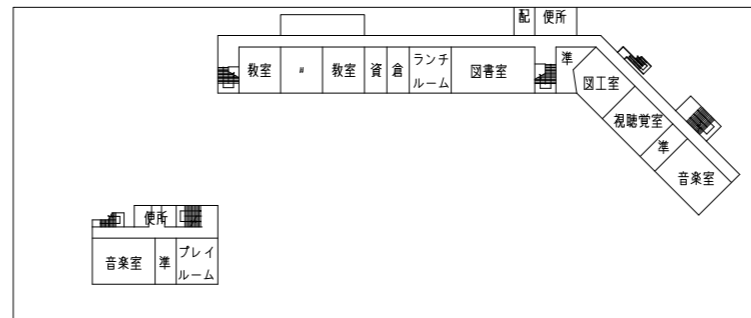
案内図



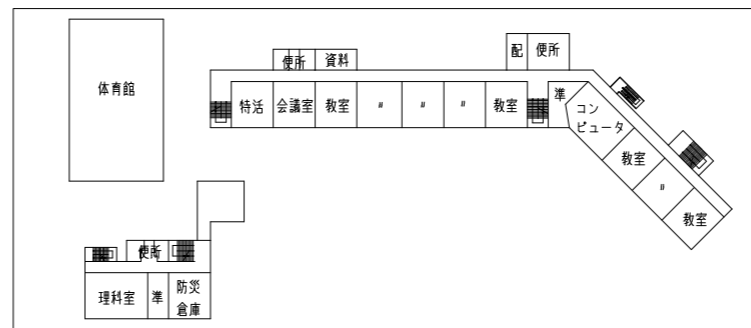
1階平面図 1:1000



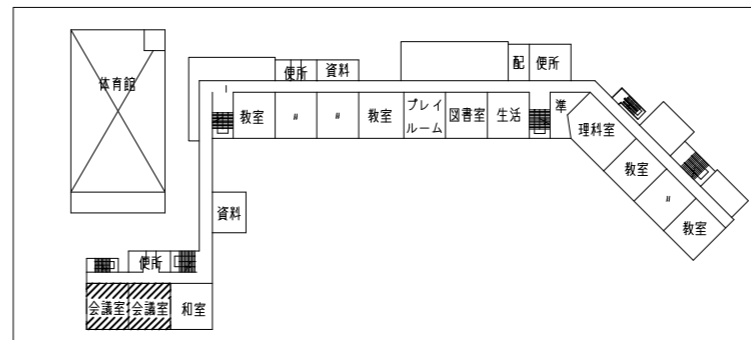
屋上階平面図 1:1000



4階平面図 1:1000



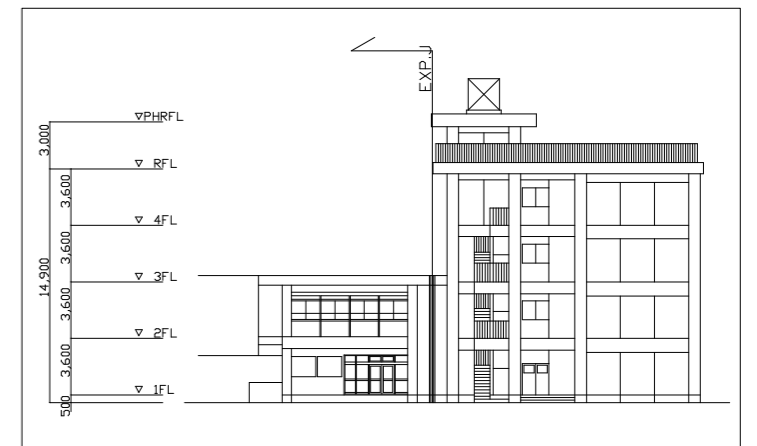
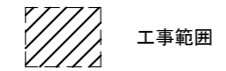
3階平面図 1:1000



2階平面図 1:1000

凡例

図中特記無き記号は以下の通り



立面図 1:300

工事名	市立鷹取小学校学童クラブ改修電気設備工事			設計者資格氏名	級建築士登録第 号			課長	主査等	担当者	横須賀市 都市部 公共建築課
図面名称	案内図・各階平面図・立面図	図番	1/5	縮尺	1:1000 1:300(A2)	作図	令和3年5月日				

凡例

図中特記無き記号は以下の通り



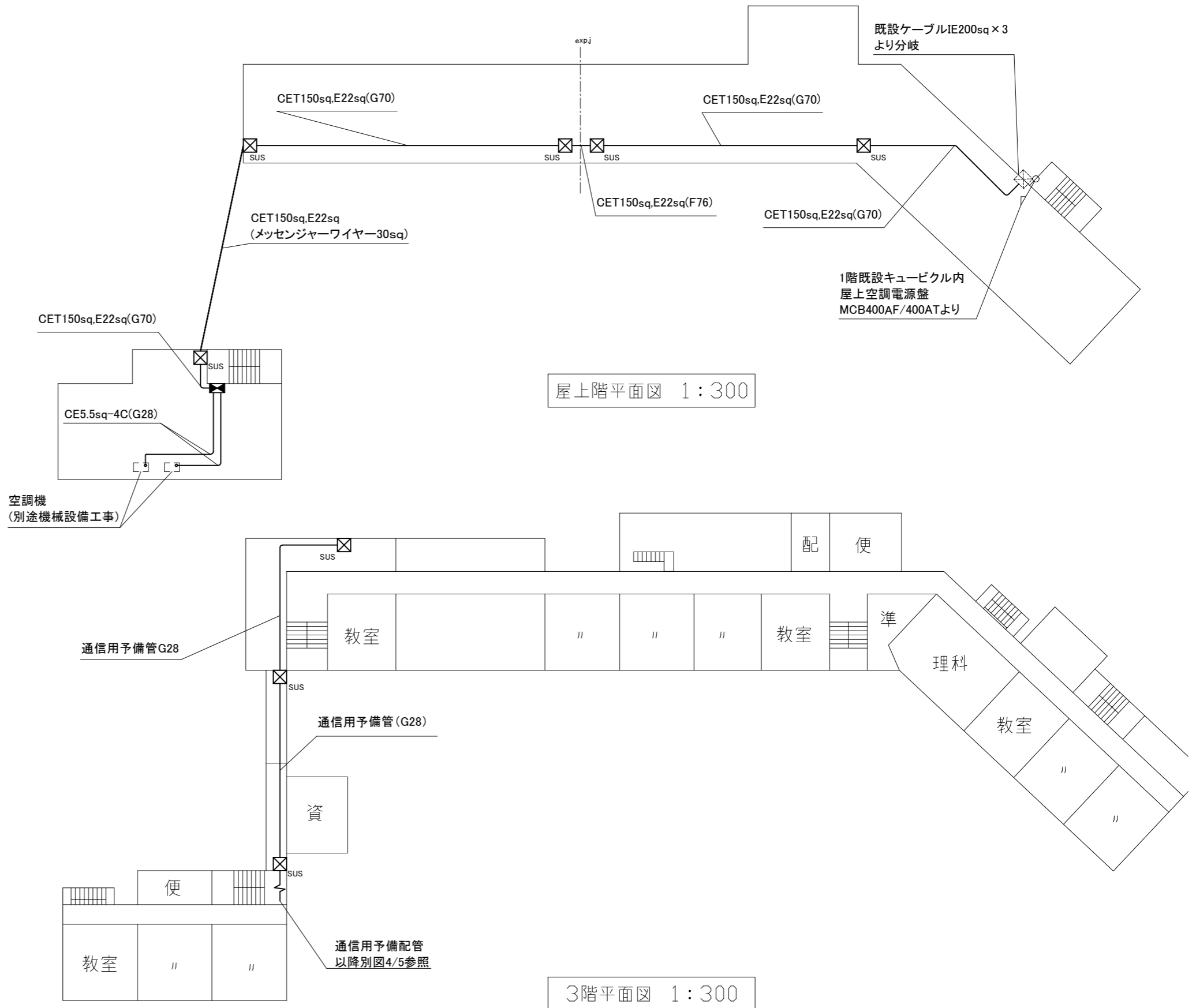
空調電源盤

屋外、壁掛、ステンレス製、屋根付、鍵付、製作盤  
 学童クラブ用電力計共、検針窓付  
 主幹：MCB3P100AF/100AT  
 分岐：ELB3P50AF/30AT×3  
 分岐：ELB3P50AF/30AT(電力計接続)  
 スペース50AF×2



ブルボックス

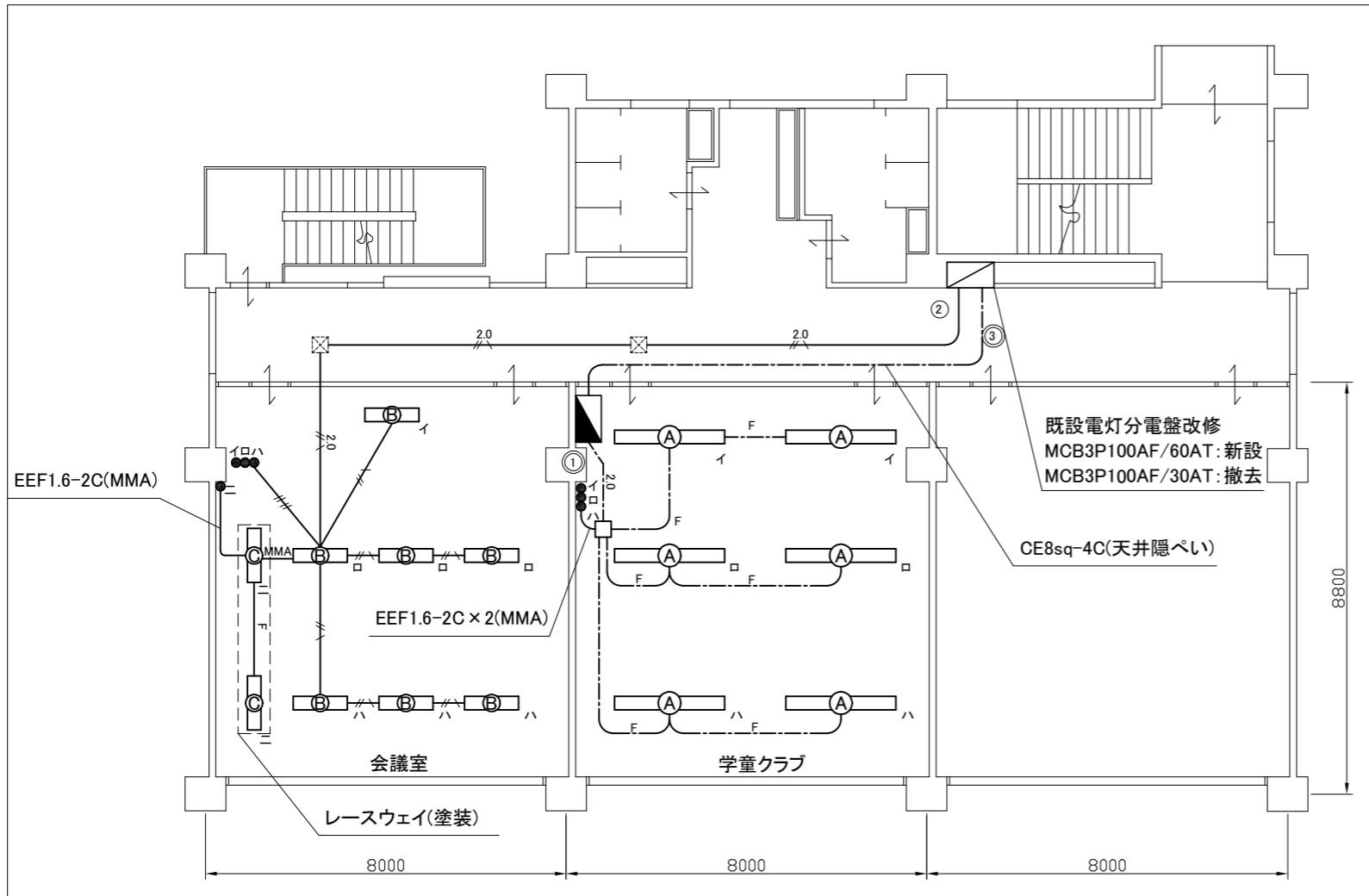
SUSはステンレス製、防水



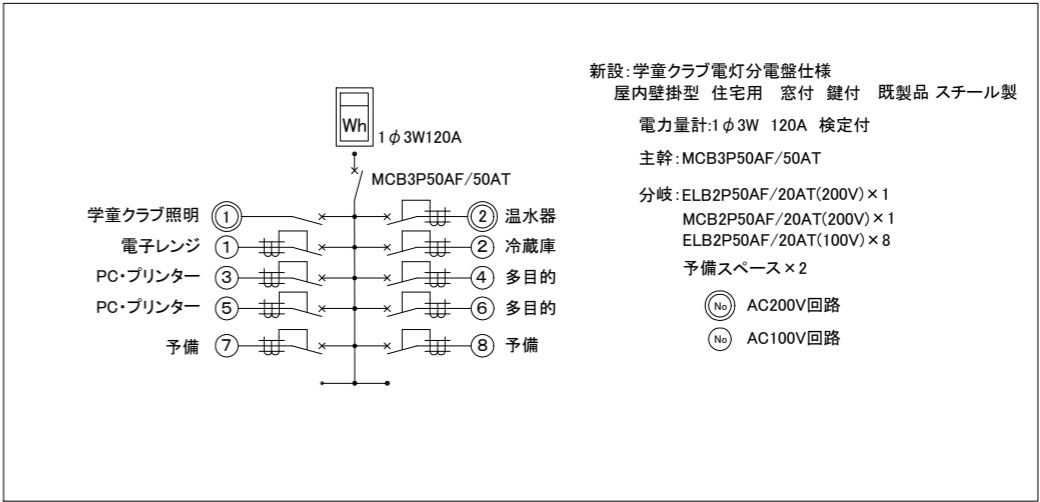
注記

- ・屋外露出配管は溶融亜鉛メッキ厚鋼電線管(無塗装)とする。
- ・屋内支持金具、ビス等はステンレス製を使用すること。
- ・室外機の接続部は金属製可とう電線管(防水)を使用すること。
- ・電気主任技術者の立会費は別途ことも育成総務課支払いとする。
- ・不要な配管配線は撤去処分とする。

工事名	市立鷹取小学校学童クラブ改修電気設備工事			設計者資格 氏名	級建築士登録第 _____ 号		課長	主査等	担当者	横須賀市 都市部 公共建築課
図面名称	屋外配管改修図	図番	2/5	縮尺	1:300(A2)	作図	令和3年5月日			



電灯改修図 1:100



学童クラブ電灯分電盤仕様図

凡例

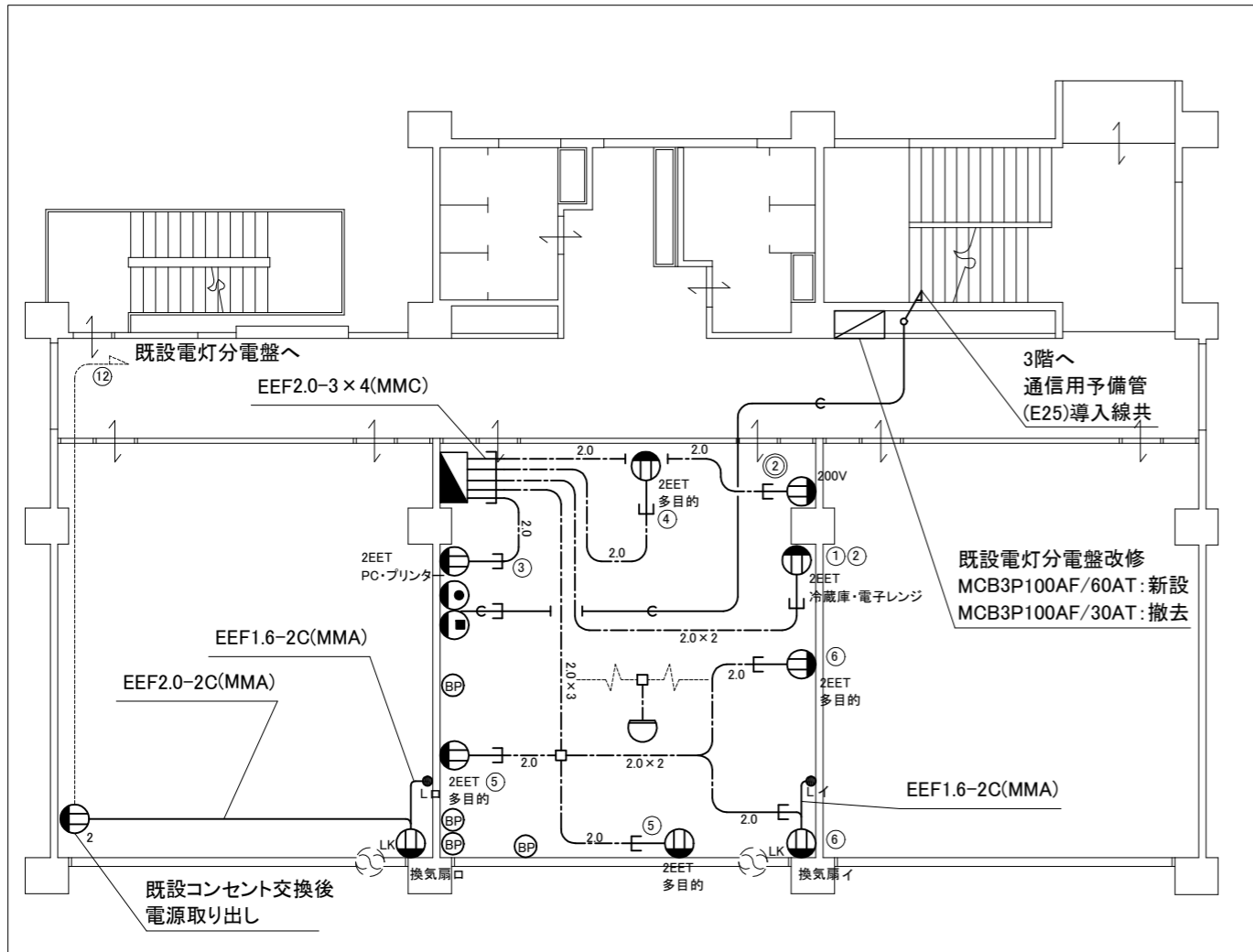
図中特記無き記号は以下の通り

- 学童クラブ電灯分電盤  
別図分電盤仕様図参照
- IE2.0×2,E1.6(既設配管)
- IE1.6×2,E1.6(既設配管)
- IE1.6×4(既設配管)
- EEF1.6-3C(レースウェイ)
- EEF1.6-3C(天井隠ぺい)
- EEF1.6-3C(MMA)
- EEF2.0-3C(天井隠ぺい)
- 照明器具A  
一体型LEDベースライト 直付 省エネ  
器具光束:10000lm程度
- 照明器具B  
一体型LEDベースライト 直付  
公共型番:LSS10-4-65
- 照明器具C  
一体型LED黒板灯 線び管取付  
公共型番:LSR12-4-62
- タンブラスイッチ 1P15A  
ネーム付
- ジャンクションボックス
- ブルボックス(既設)

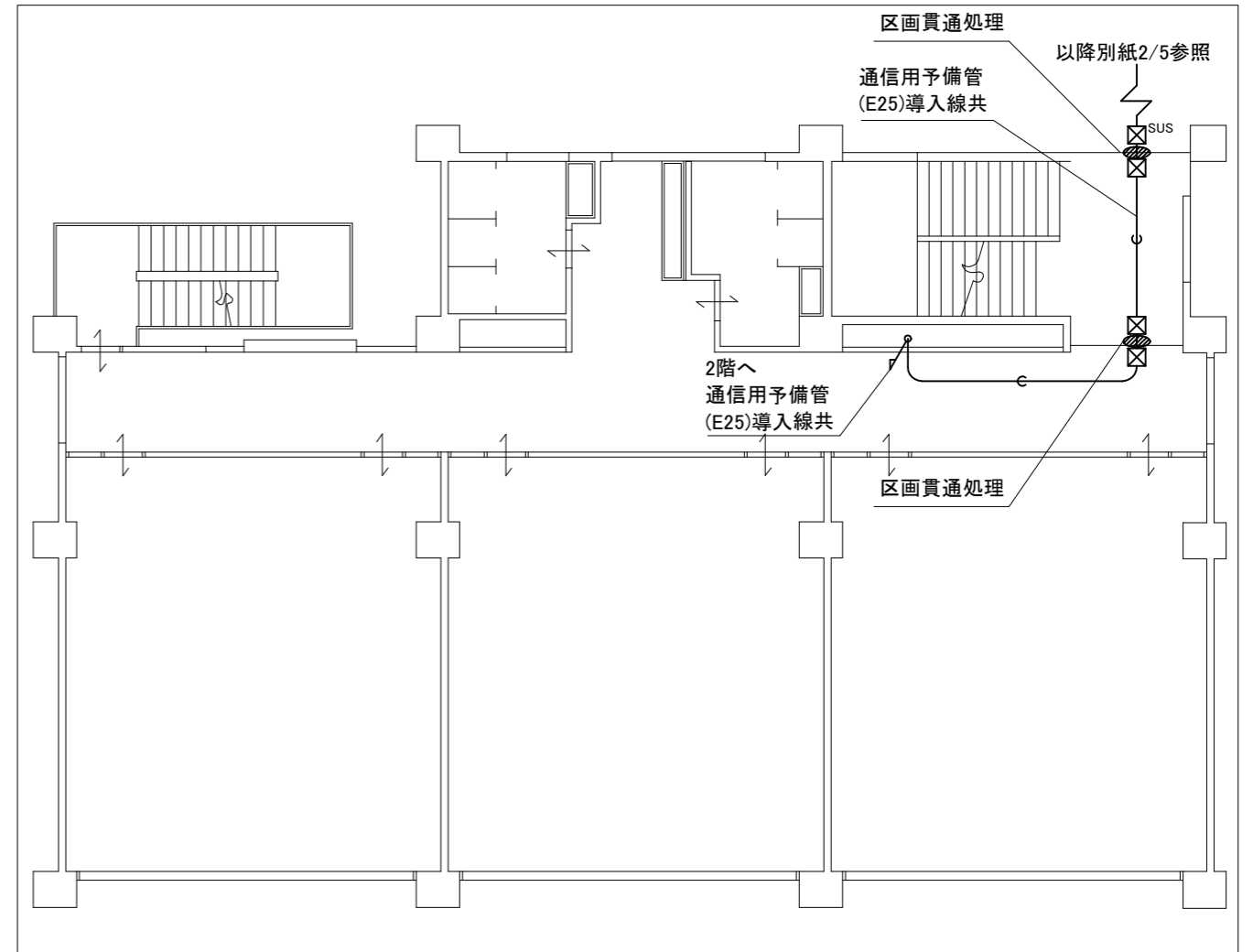
注記

- ・立下り露出配管については、メタルモールで保護とする。
- ・屋内メタルモールを除く露出配管及びボックス等は、塗装とする。

工事名	市立鷹取小学校学童クラブ改修電気設備工事			設計者資格氏名	級建築士登録第 号		課長	主査等	担当者	横須賀市 都市部 公共建築課
図面名称	電灯改修図	図番	3/5	縮尺	1:100(A2)	作図	令和3年5月日			



電灯改修図 1:100



弱電・コンセント改修図 1:100

凡例

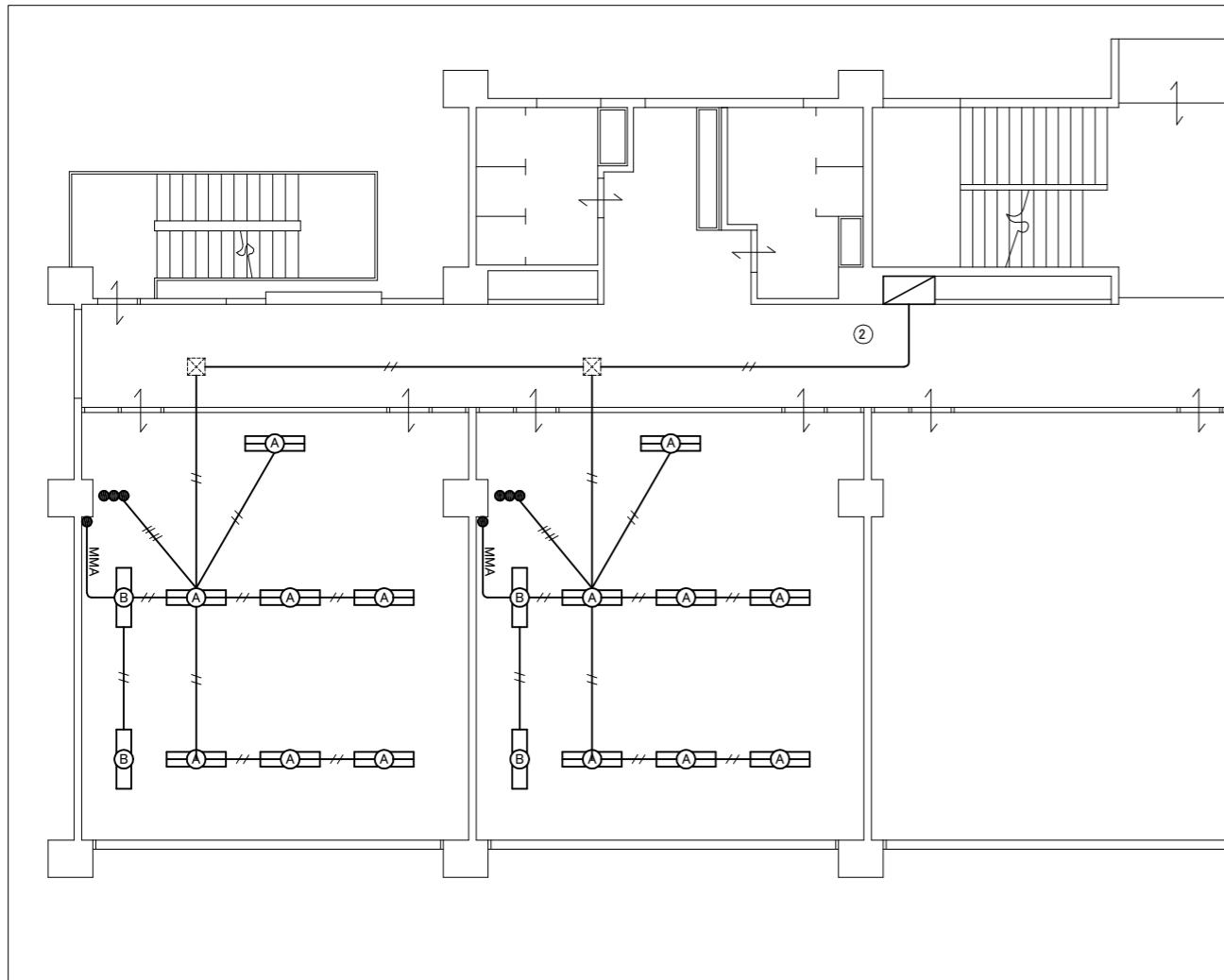
図中特記無き記号は以下の通り

- |   |   |   |
|---|---|---|
| <p>--- 2.0 --- EEF2.0-3C(天井隠ぺい・立下りMMA)</p> <p>--- 2.0x2 --- EEF2.0-3C x 2(天井隠ぺい立下りMMB)</p> <p>--- 2.0x3 --- EEF2.0-3C x 3(天井隠ぺい立下りMMB)</p> <p>--- C --- 空配管(PF22・立下りMMB)導入線共</p> <p>○ コンセント 2P15A<br/>2は2口,Eは接地極付,ETは接地端子,LKは抜止め<br/>200Vは3P20Aプラグ共、200V回路</p> <p>● モジュージャック 電話用,6極4芯</p> <p>■ モジュージャック LAN用CAT5E,8極8芯</p> <p>BP ブランクプレート</p> | <p>● タンブラスイッチ 1P15A,ネーム付<br/>Lは表示灯</p> <p>□ ジャンクションボックス</p> <p>⊗ ブルボックス 鋼板製<br/>SUSはステンレス製,防水</p> <p>⊔ 差動式スポット感知器<br/>2種,露出型<br/>AE1.2-4Cを2メートル程度延長</p> | <p>⊗ 換気扇(別途機械設備工事)</p> <p>--- 配管配線(既設)</p> <p>▬ 学童クラブ電灯分電盤<br/>別紙3/5学童クラブ電灯分電盤仕様図参照</p> |
|---|---|---|

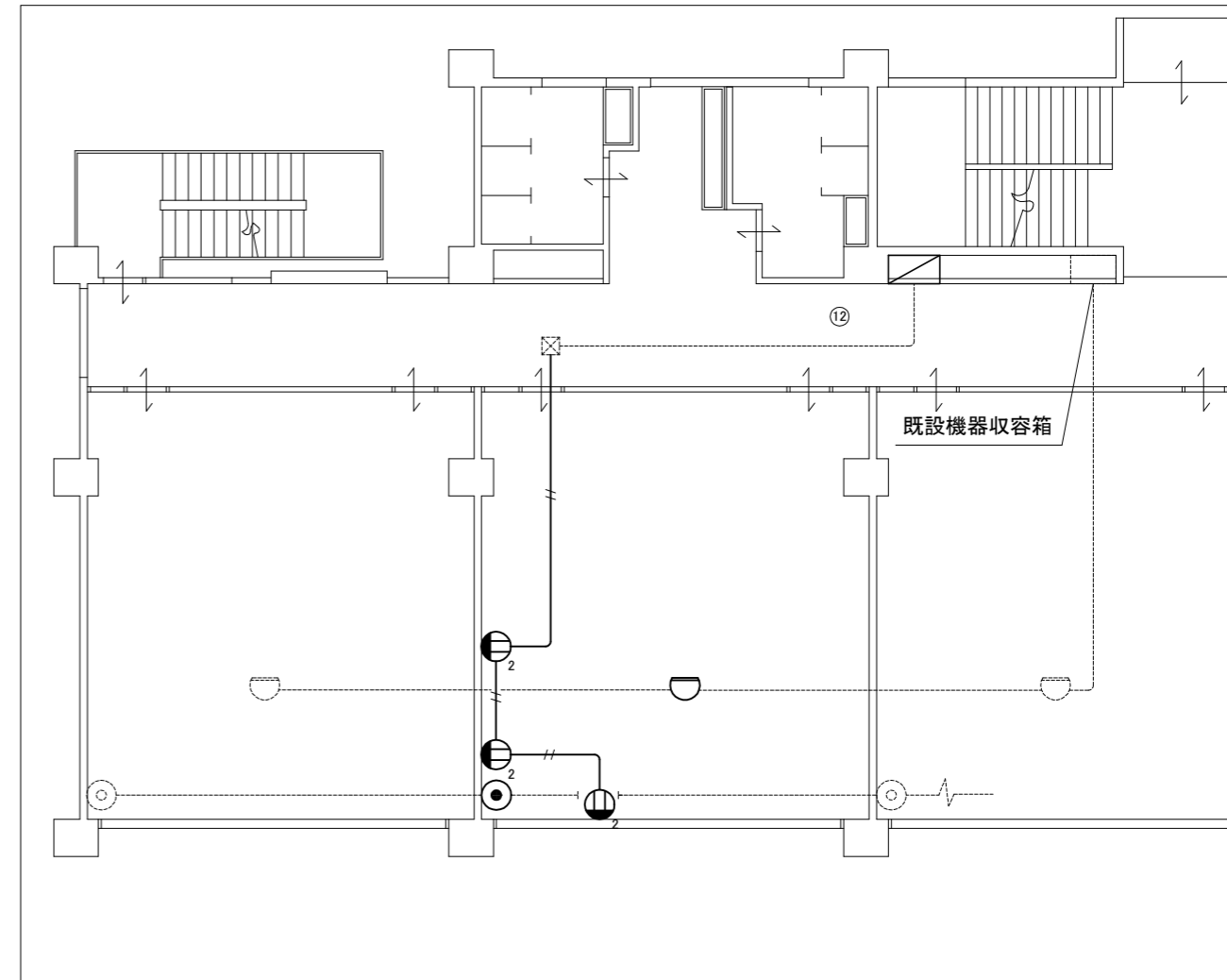
注記

- ・既設タンブラスイッチ、既設コンセントの撤去後の開口はblankプレートにより補修のこと。
- ・既設照明・コンセント配線は既設ブルボックス内で送り配線と接続のこと。
- ・テレビ用配線は、既設ボックス内で送り配線と接続のこと。
- ・不要な配線配管、ケーブル、器具類は撤去処分とする。ただし、埋設配管及び隠ぺい配管は残置とする。

工事名	市立鷹取小学校学童クラブ改修電気設備工事		設計者資格氏名	級建築士登録第 号		課長	主査等	担当者	横須賀市 都市部 公共建築課
図面名称	コンセント・弱電改修図	図番	4/5	縮尺	1:100(A2)	作図	令和3年5月日		



電灯撤去図 1:100



弱电・コンセント撤去図 1:100

凡例

図中特記無き記号は以下の通り

- IV1.6×2(既設配管)
- IV1.6×4(既設配管)
- VVF1.6-2C(MMA)
- 既設電灯分電盤

- 照明器具A  
吊下型,FL40-2
- 照明器具B  
吊下型,FL40-1
- タンプススイッチ 1P15A

- コンセント 2P15A  
2は2口
- 直列ユニット (中間)
- 差動式スポット感知器  
2種,露出型

- 配管配線(既設)
- ジョイントボックス(既設)
- 差動式スポット感知器(既設)  
2種,露出型
- 直列ユニット(既設)

注記

- ・既設タンプススイッチ、既設コンセントの撤去後の開口はブランクプレートにより補修のこと。
- ・既設照明・コンセント配線は既設プルボックス内で送り配線と接続のこと。
- ・テレビ用配線は、既設ボックス内で送り配線と接続のこと。
- ・不要な配線配管、ケーブル、器具類は撤去処分とする。ただし、埋設配管及び隠ぺい配管は残置とする。

工事名	市立鷹取小学校学童クラブ改修電気設備工事			設計者資格氏名	級建築士登録第 号		課長	主査等	担当者	横須賀市 都市部 公共建築課
図面名称	電灯・コンセント・弱电撤去図	図番	5/5	縮尺	1:100(A2)	作図	令和3年5月 日			