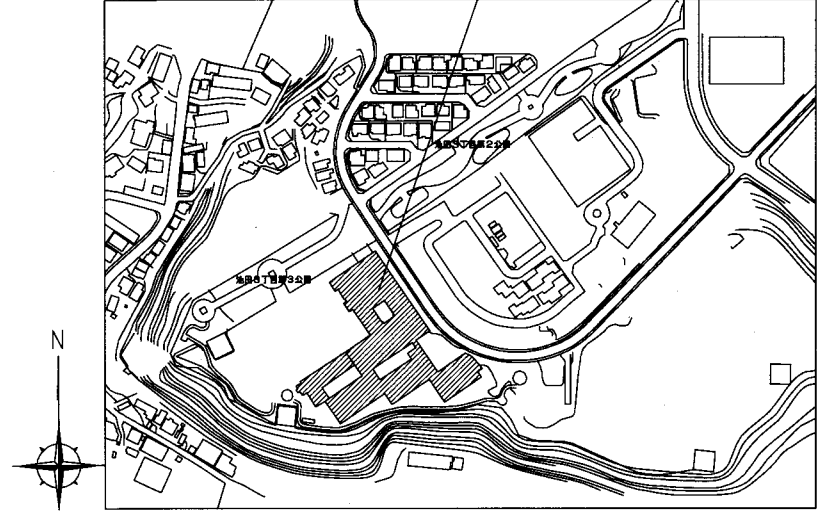
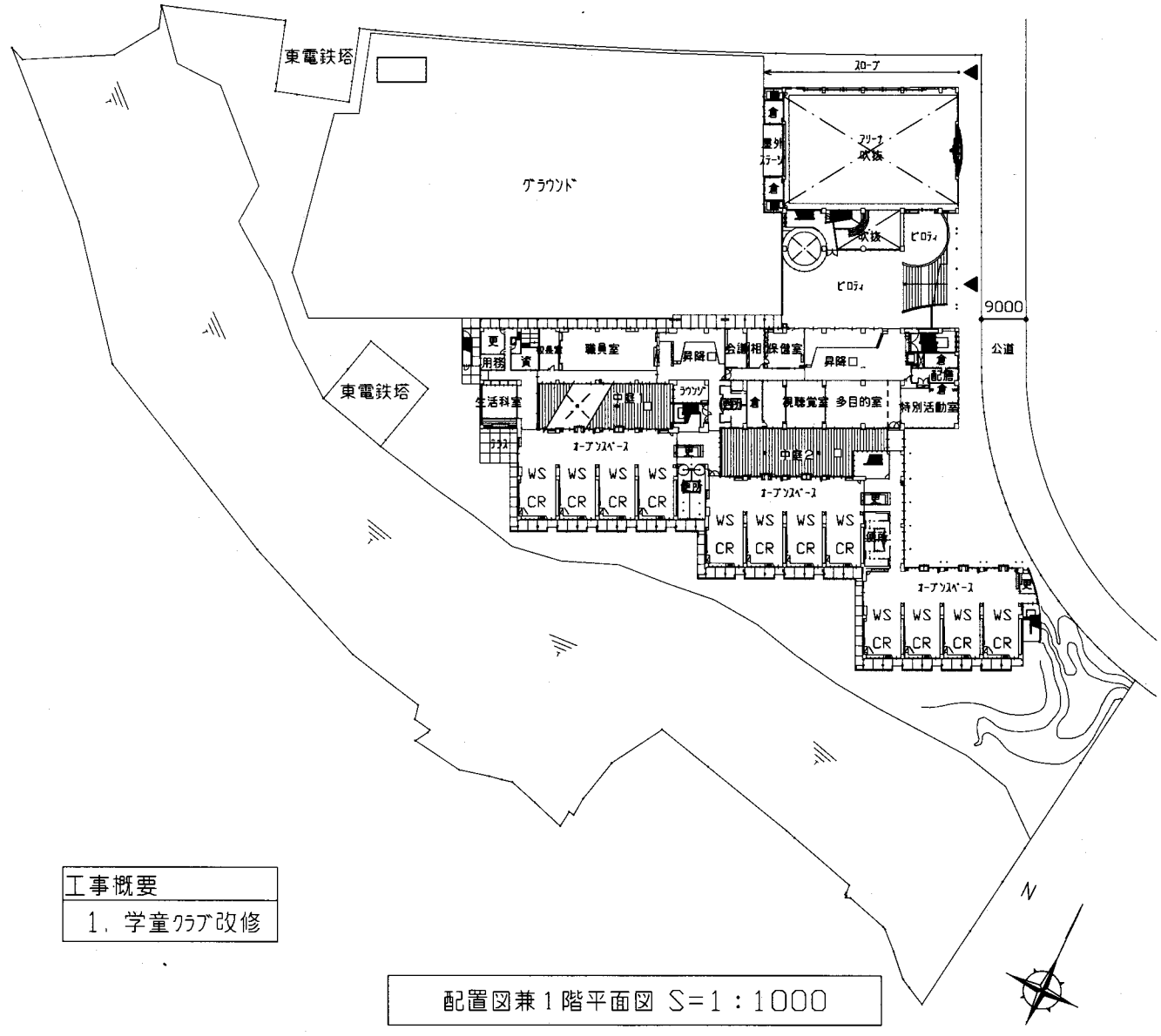


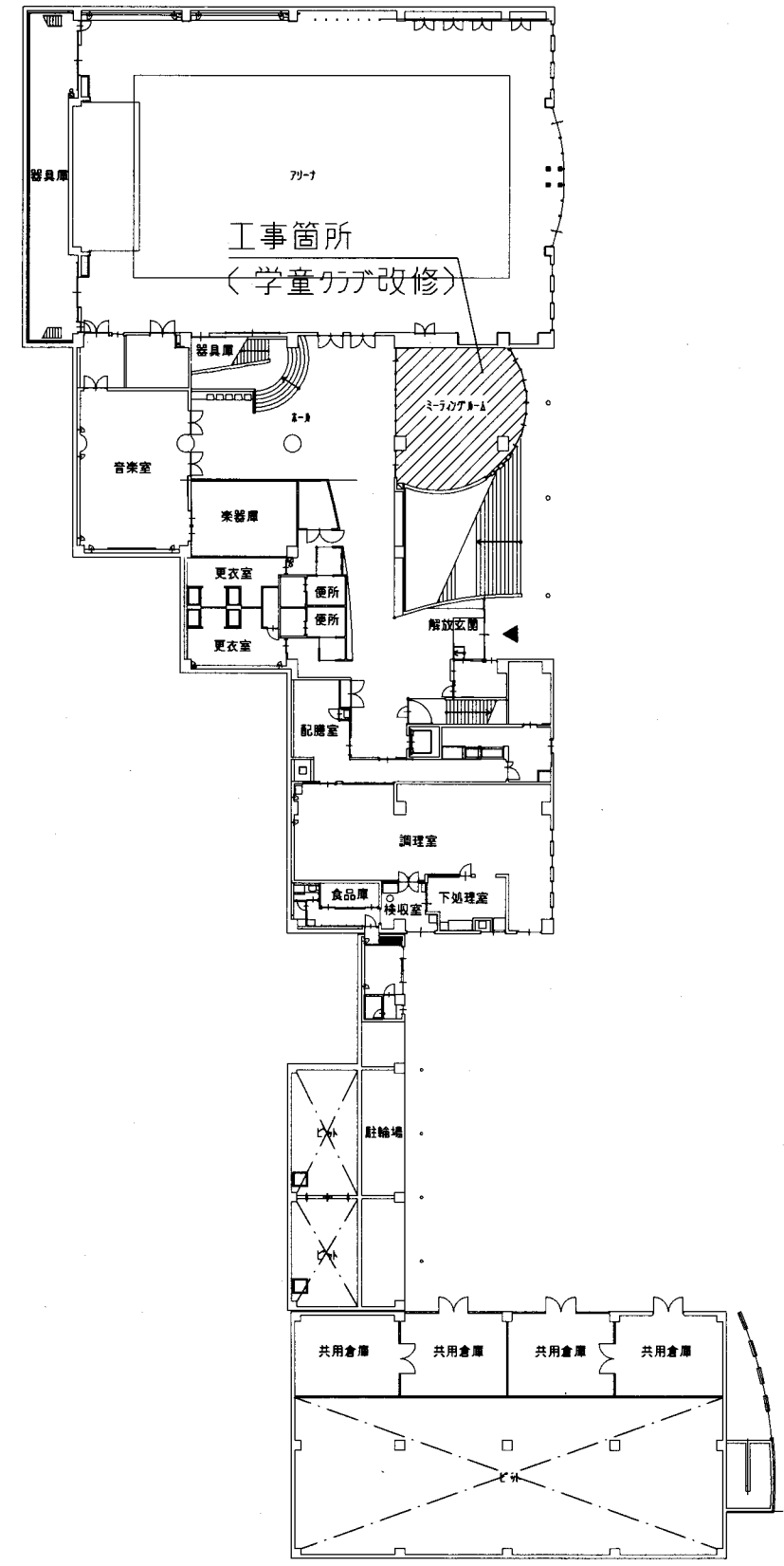
工事場所：市立大塚台小学校
 横須賀市池田町3丁目1番1号



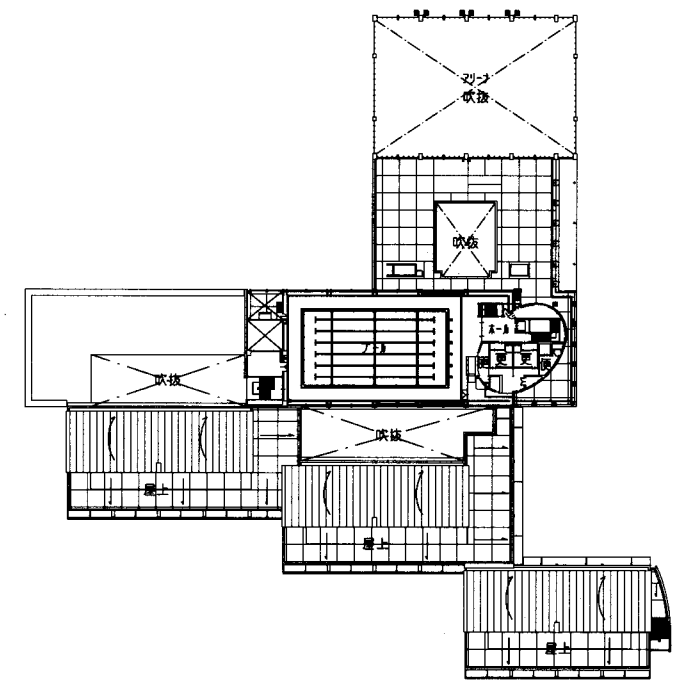
案内図



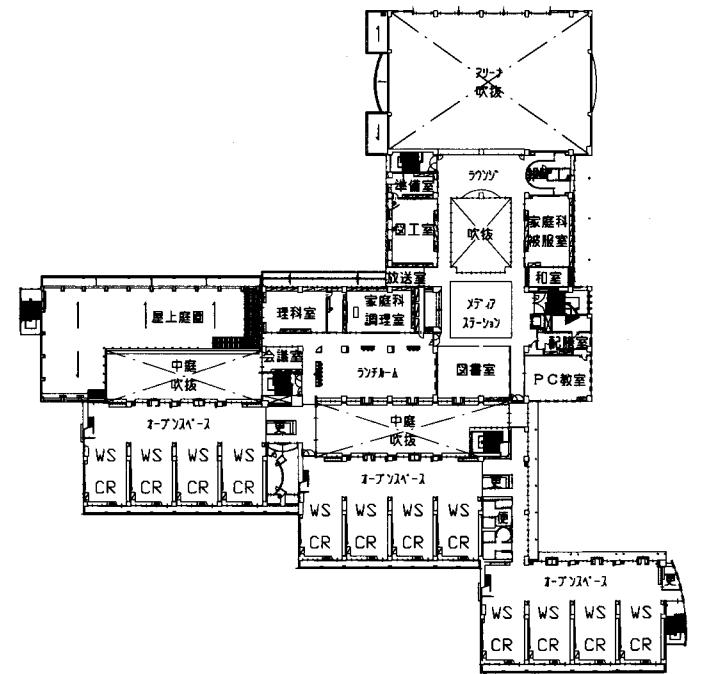
配置図兼1階平面図 S=1:1000



地下1階平面図 S=1:800



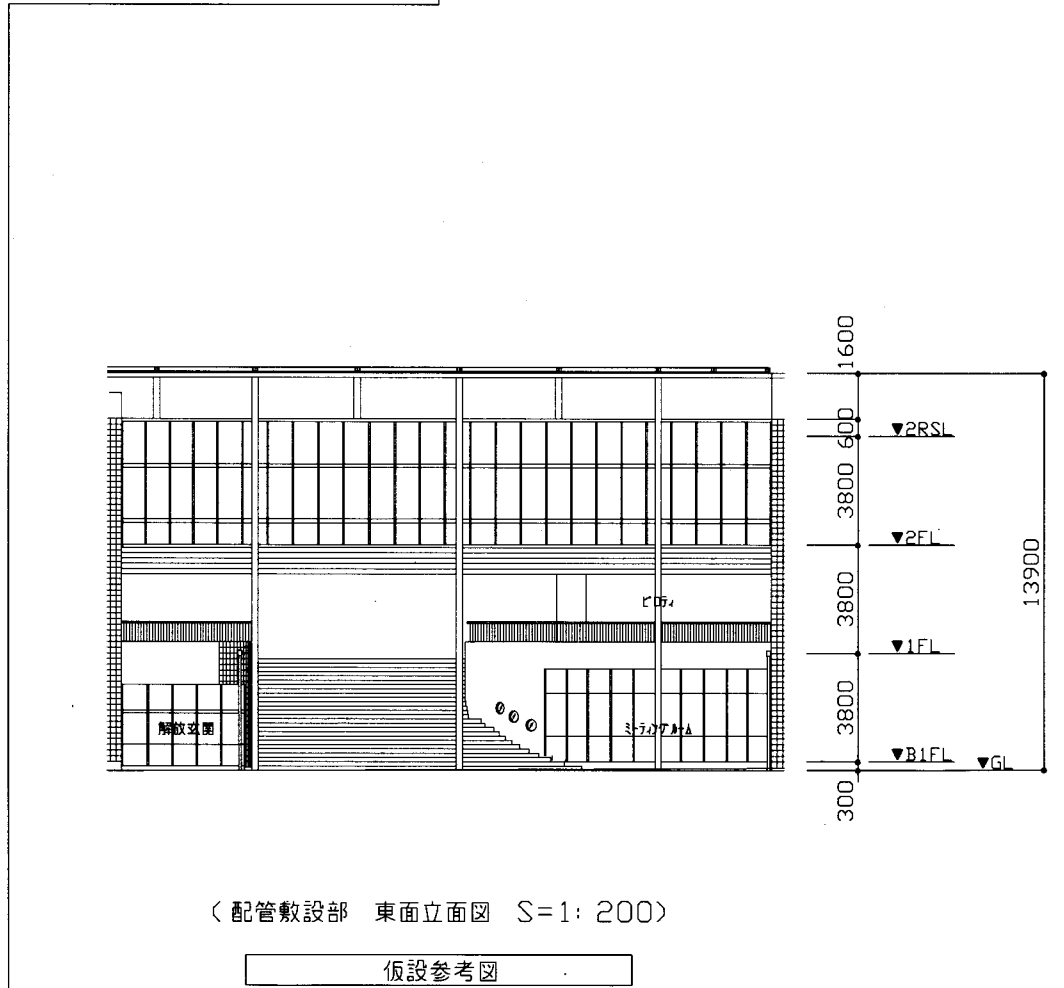
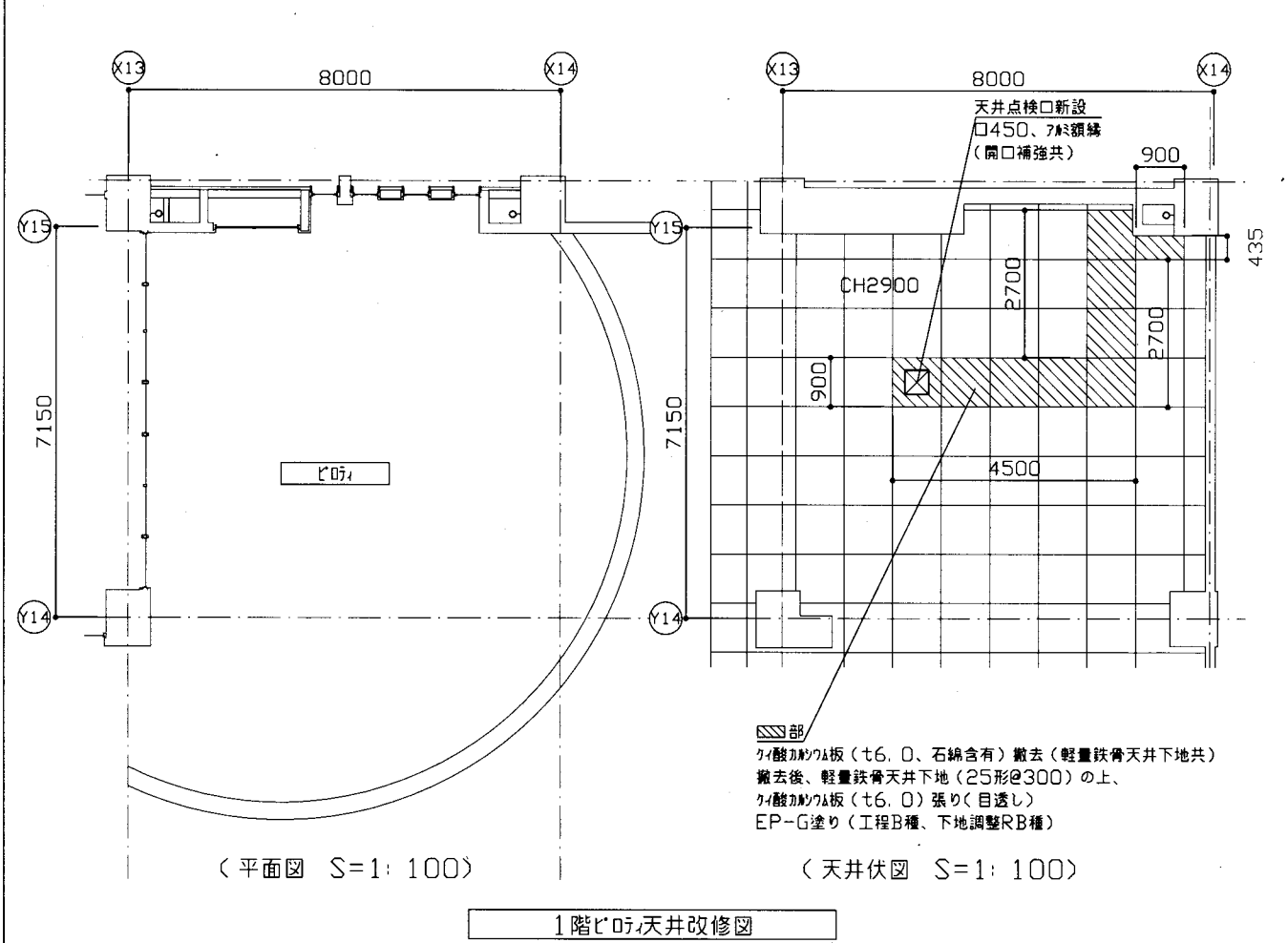
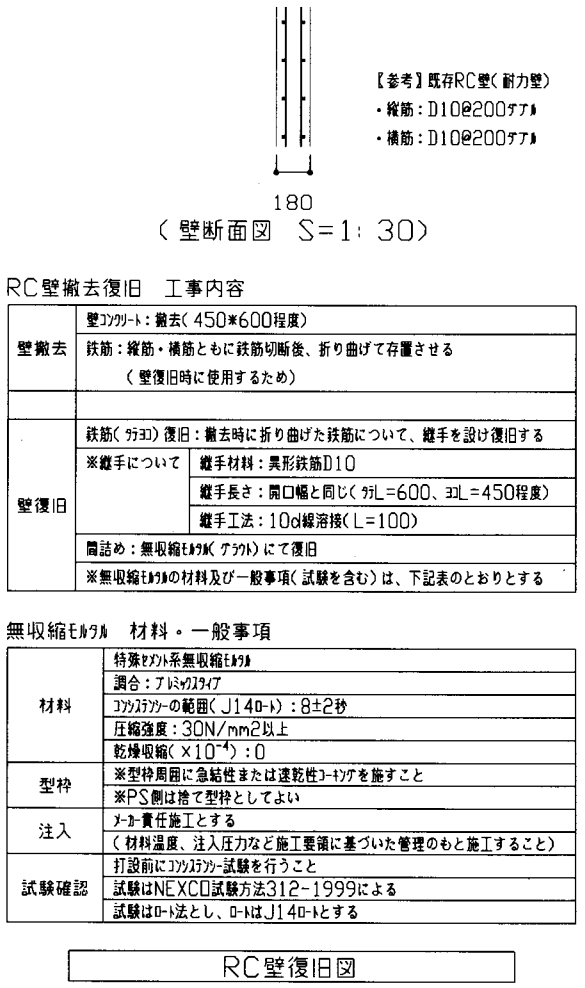
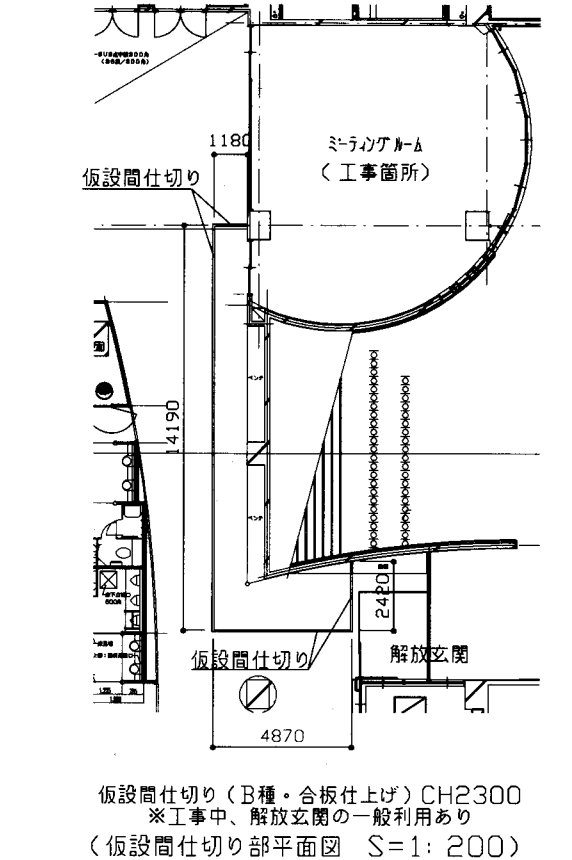
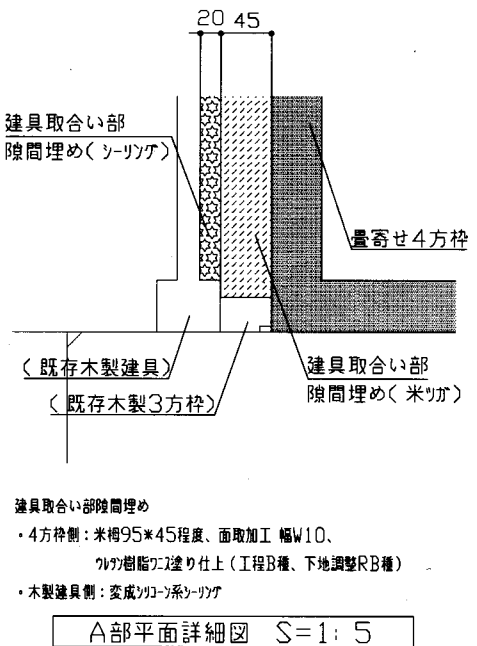
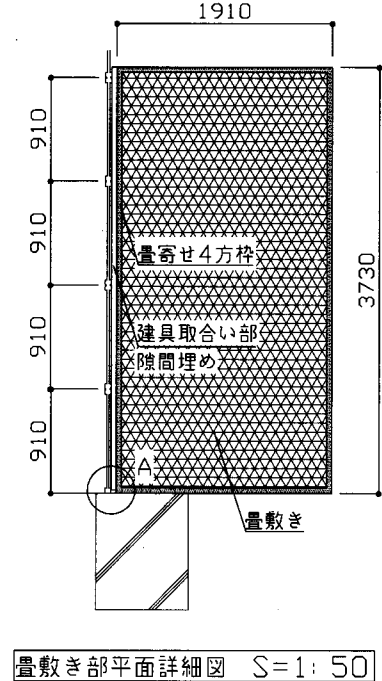
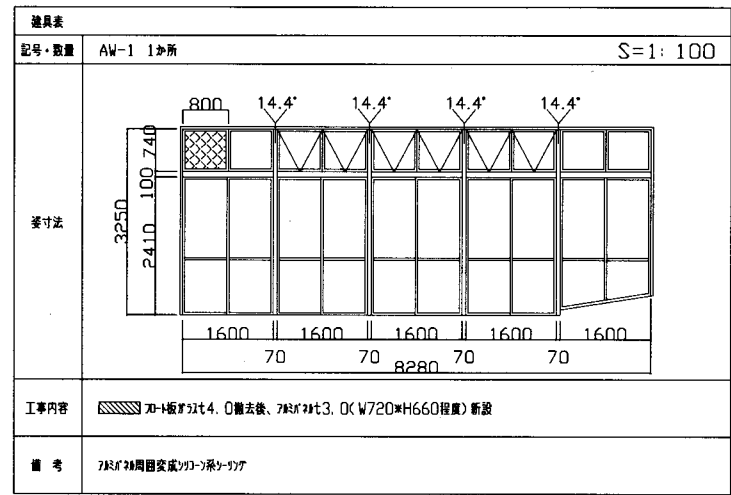
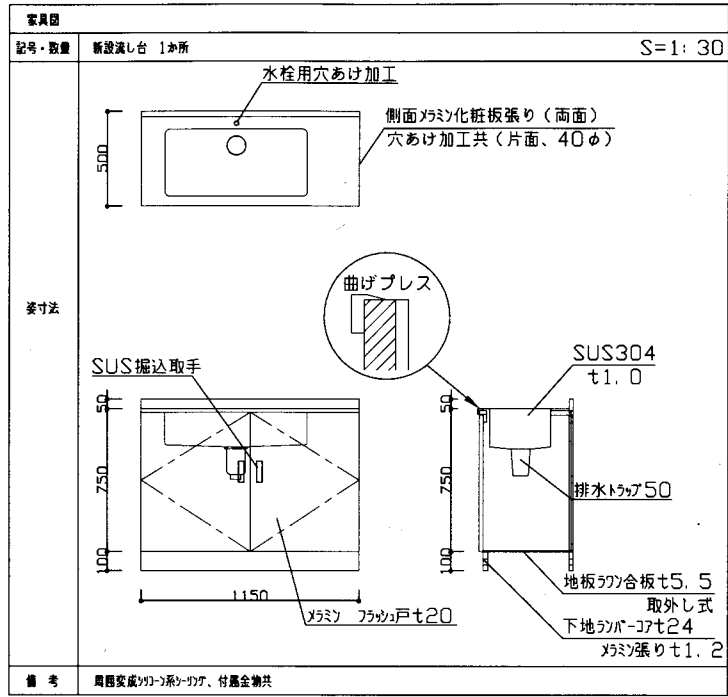
3階平面図 S=1:1000



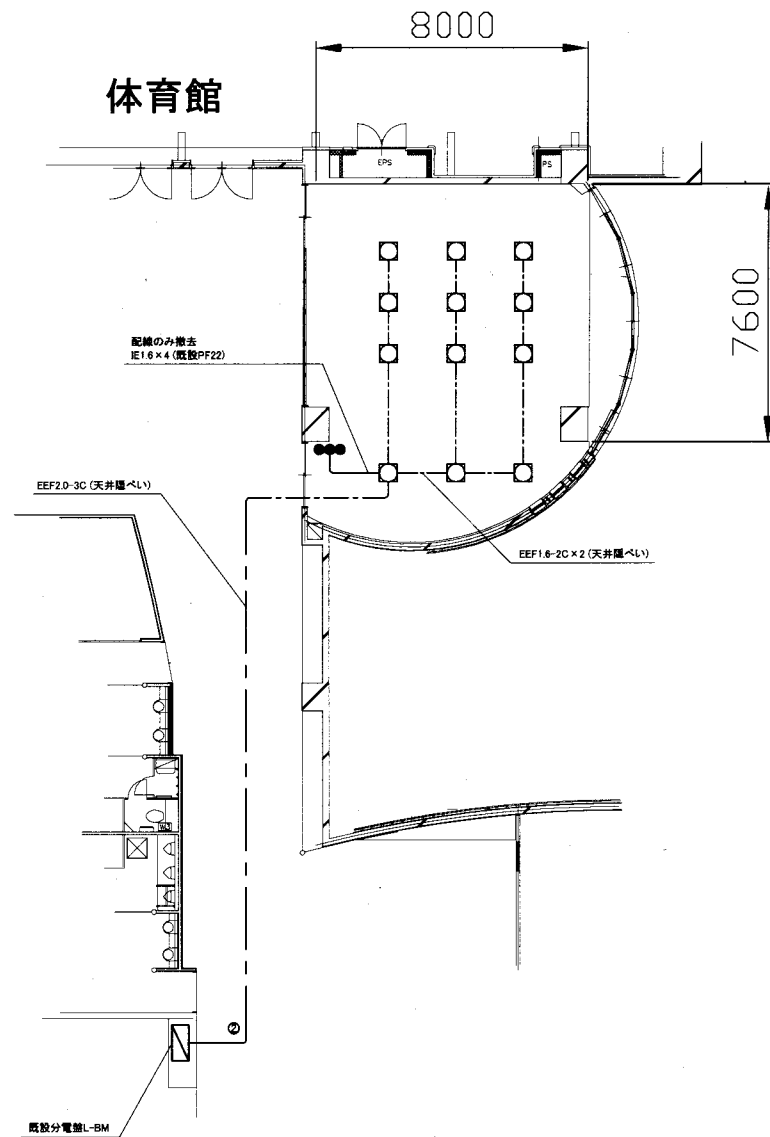
2階平面図 S=1:1000

工事概要
 1. 学童クラブ改修

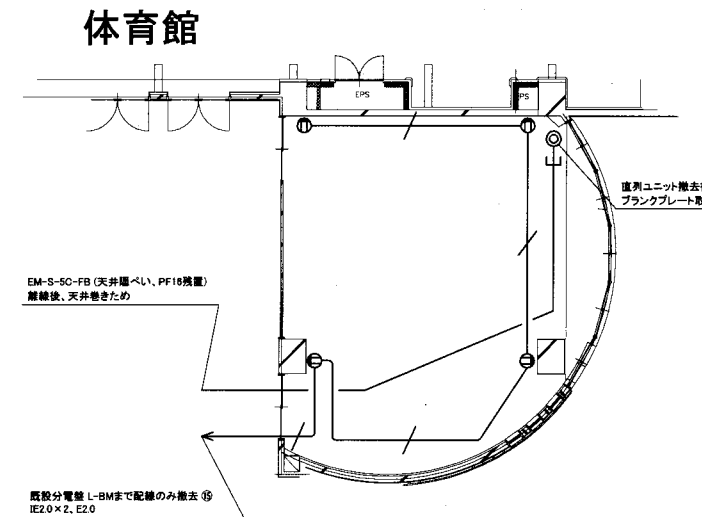
工事名	市立大塚台小学校学童クラブ改修工事			設計者資格氏名	級建築士登録第 号			課長	主査等	担当者	横須賀市 都市部 公共建築課
図面名称	案内図、配置図、各階平面図	図番	1/6	縮尺	1:800、1:1000	作図	令和3年5月 日				



工事名	市立大塚台小学校学童クラブ改修工事	設計者資格 氏名	級建築士登録第 号	課長	主査等	担当者	横須賀市 都市部 公共建築課
図面名称	家具図、建具表、畳敷き部各平面詳細図、 RC壁復旧図、1階ロビー改修図、仮設参考図	図番	3/6	縮尺	1:5、1:30、1:50、1:100、1:200	作図	



電灯 撤去図 1:150



コンセント・弱電 撤去図 1:150

電気設備撤去図 1:150

凡例

図中特記無き記号は以下の通り



照明器具
スクエアタイプ、450角
FHT 42W 3本



コンセント
2P15A、2口



タンブラスイッチ
1P15A

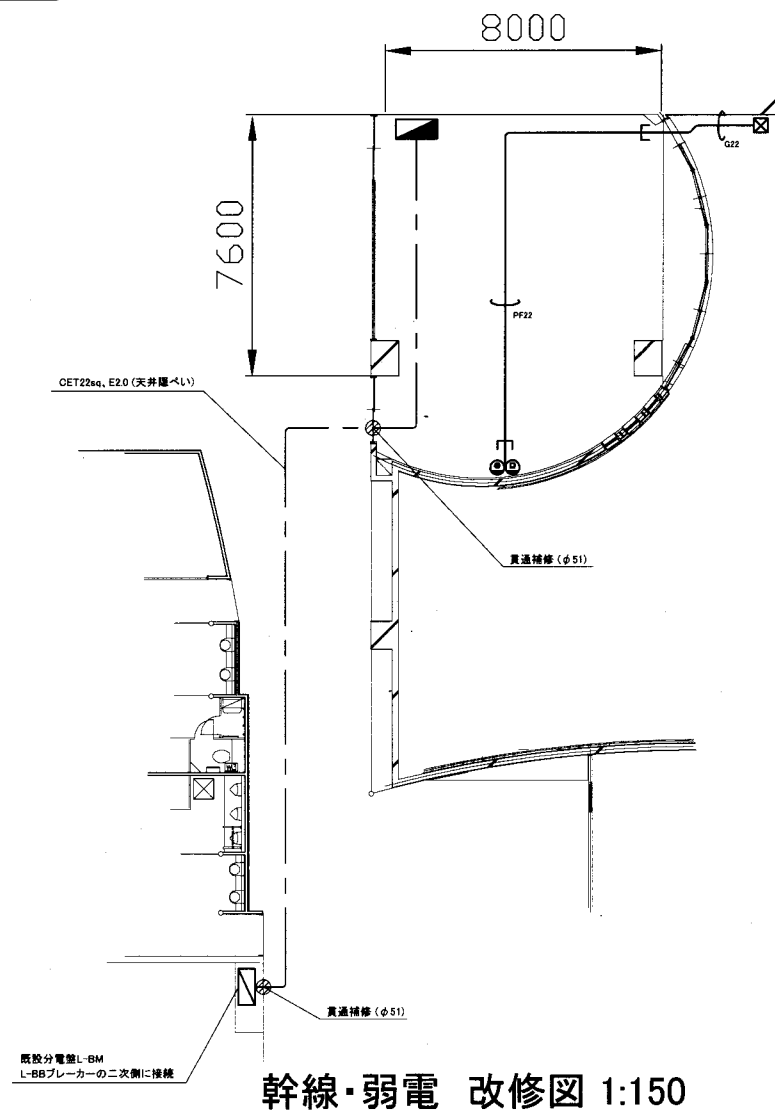
--- EEF1.6-3C (天井隠ぺい)

--- IE2.0x2, E2.0 (既設配管)
配線のみ撤去、既設配管残置

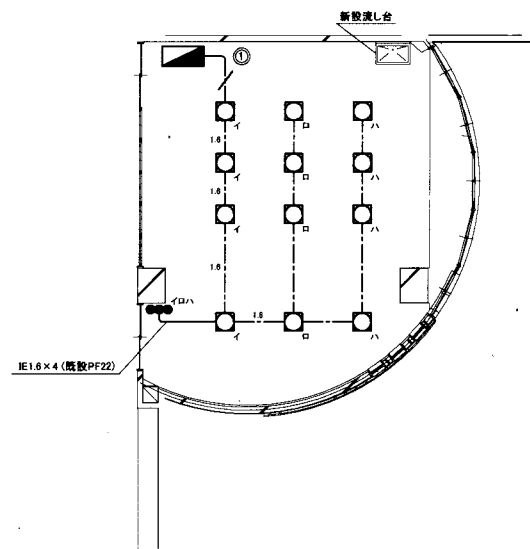
注記

- ・既設コンセント撤去後の開口は、
ブランクプレートにより補修のこと
- ・不要な配管配線は撤去処分とするが、
埋設配管及び隠ぺい配管は残置とする

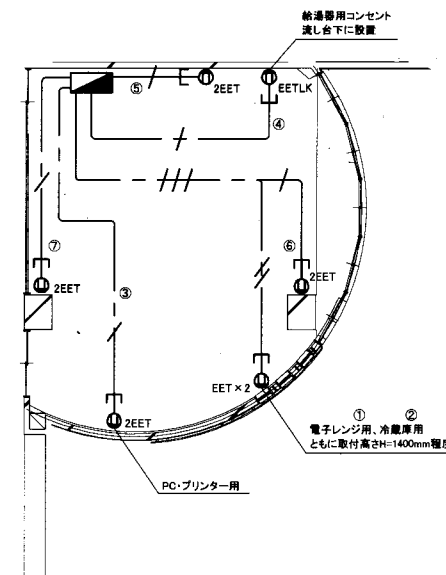
工事名	市立大塚台小学校学童クラブ改修工事			設計者資格 氏名	級建築士登録第 _____ 号		課長	主査等	担当者	横須賀市 都市部 公共建築課
図面名称	電気設備撤去図	図番	4/6	縮尺	1:100(A2)	作図	令和3年5月 日			



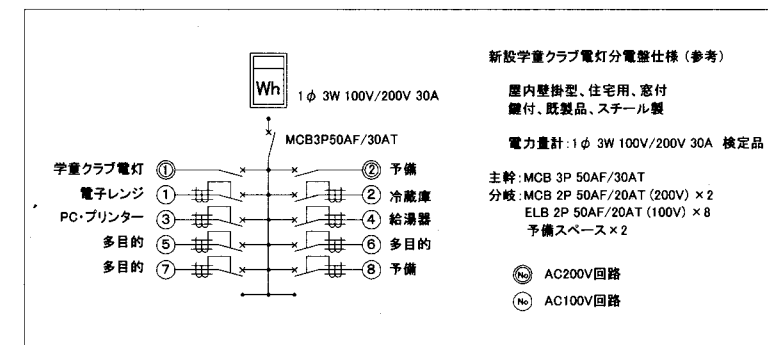
幹線・弱电 改修図 1:150



電灯 改修図 1:150



コンセント 改修図 1:150



新設学童クラブ電灯分電盤 詳細図

電気設備改修図 1:150

凡例

図中特記無き記号は以下の通り

- 照明器具 一体型LEDベースライト
スクエアタイプ、450角、埋込
昼白色、6400lm程度
- タンブラスイッチ
1P15A、ネーム付
- モジュラージャック
電話用、6極4芯
- モジュラージャック
LAN用、Cat6-4P
- コンセント 2P15A
2は2口
Eは接地極付
ETは接地端子付
LKは抜止型
特記なきものは、
取付高さH=300mm程度とする
- EEF1.6-2C×2 (天井隠ぺい)
- EEF1.6-3C (天井隠ぺい)
- EEF2.0-3C (天井隠ぺい)
- EEF2.0-3C×2 (天井隠ぺい)
- EEF2.0-3C×3 (天井隠ぺい)
- 空配管 (PF22) 導入線共
- 空配管 (G22) 導入線共

- 新設学童クラブ電灯分電盤
詳細図参照
- ブルボックス
ステンレス製、防水

注記

- ・立下り露出配線はメタルモールで保護とする
- ・既設コンセント撤去後の開口は、
ブランクプレートにより補修のこと
- ・厚鋼電線管は溶融亜鉛メッキで無塗装のこと
- ・屋外支持金具、ビス等はステンレス製とする
- ・点検口は建築工事とする

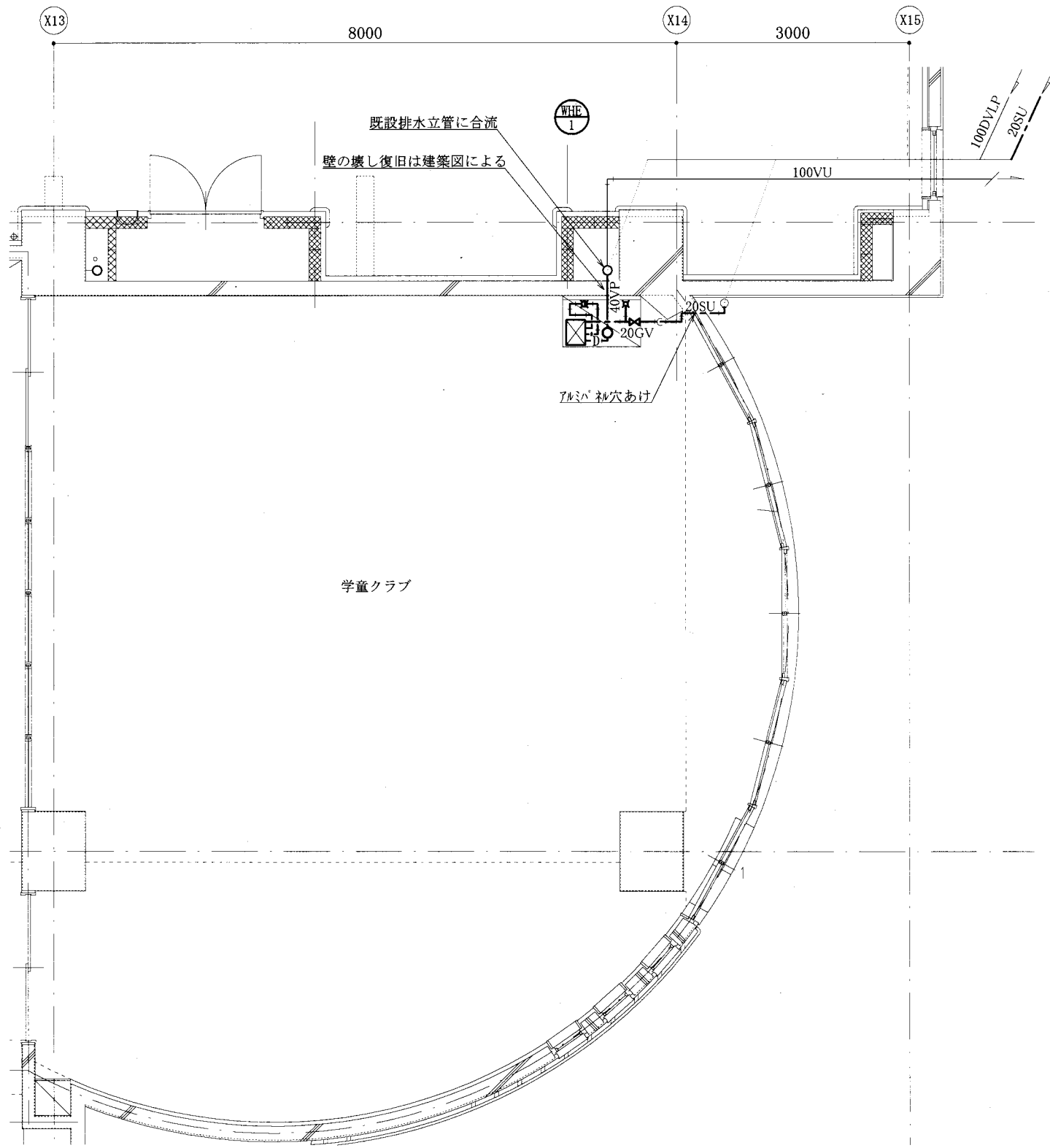
工事名	市立大塚台小学校学童クラブ改修工事		設計者資格 氏名	級建築士登録第	号	課長	主査等	担当者	横須賀市 都市部 公共建築課
図面名称	電気設備改修図	図番	5/6	縮尺	1:150 (A2)	作図	令和3年5月日		

■ 凡例 ■

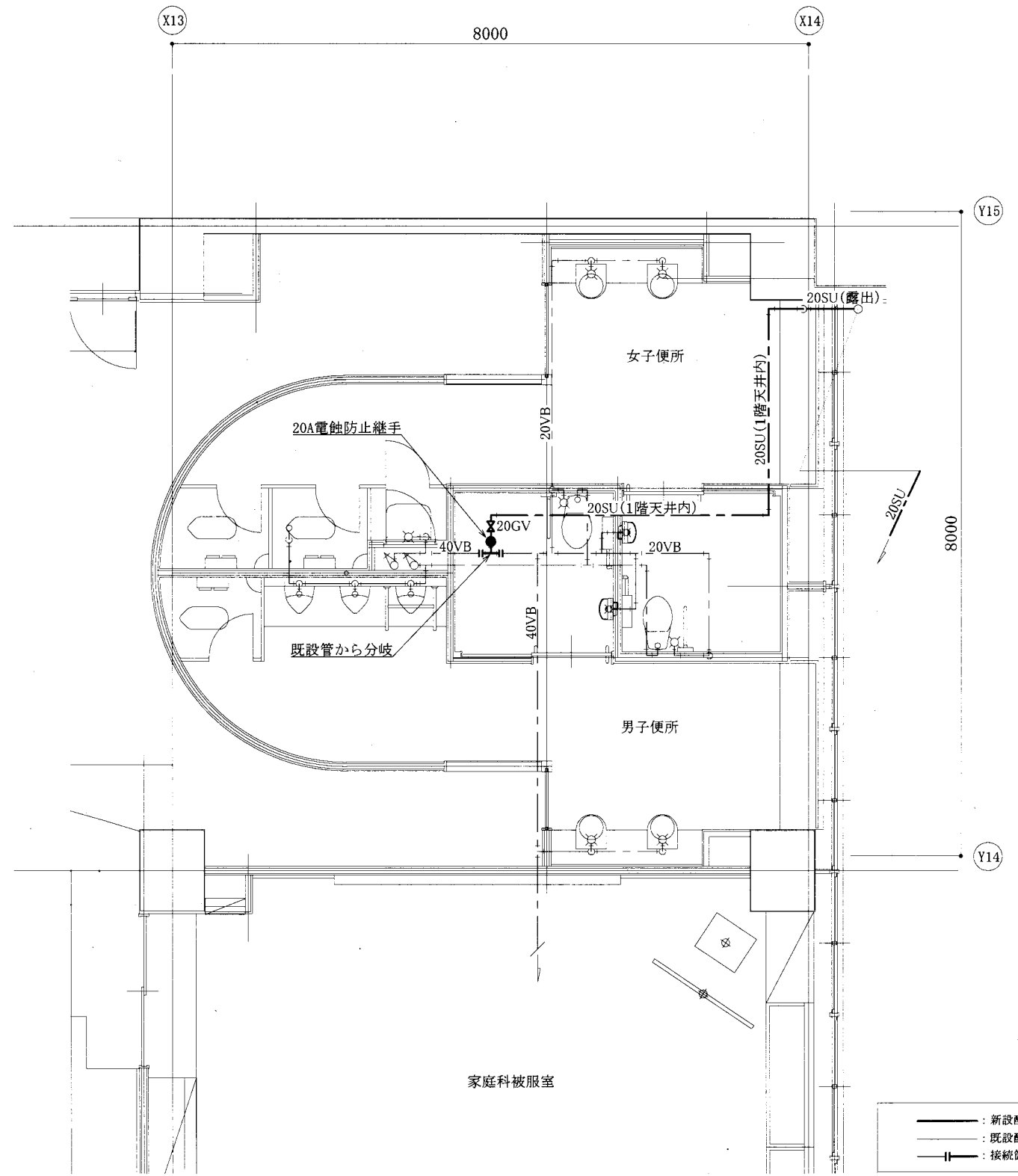
記号	名称	施工場所	材料	保温防食塗装等
— — — —	給水管	屋内一般	SGP-VB	c2・(v)・VII
		屋外露出	SUS-C	-
— — — —	排水管	屋内一般(立管)	SUS	e3・(h)・VII
		屋内一般(立管以外)	DVLP	c2・(v)・VII
— — — —	給湯管	屋内一般	VP	-
— — — —	給湯ドレン管	屋内一般	機器付属	-

衛生器具表 (新設)

名称	器具仕様	参考型番 (A社)	参考型番 (B社)	数量
立水栓	13A F9A 泡沫	TK605FR	LF-T404XU	1
シングルレバー混合水栓	台付シングル混合水栓、フレキホース付	TKS05301J	SF-WM420SYX	1
貯湯式電気温水器	WHE-1 置台形貯湯式電気温水器 適温出湯タイプ、週間タイマー 貯湯量12L 電源1φ100V 1.1kW 付属品: 耐震用脚、排水ホッパー、連結管×3、止水栓、その他標準付属品	REW12A1DK	EHPN-CA12S4	1



B 1階衛生設備改修図 1:50



2階衛生設備改修図 1:50

(機械設備)

工事名	市立大塚台小学校学童クラブ改修工事				課長	主査等	担当者	横須賀市 都市部 公共建築課
図面名称	凡例、衛生器具表 (新設) B 1階、2階衛生設備改修図	図番	6/6	縮尺	1:50 (A2)	作図	令和3年 5月 日	