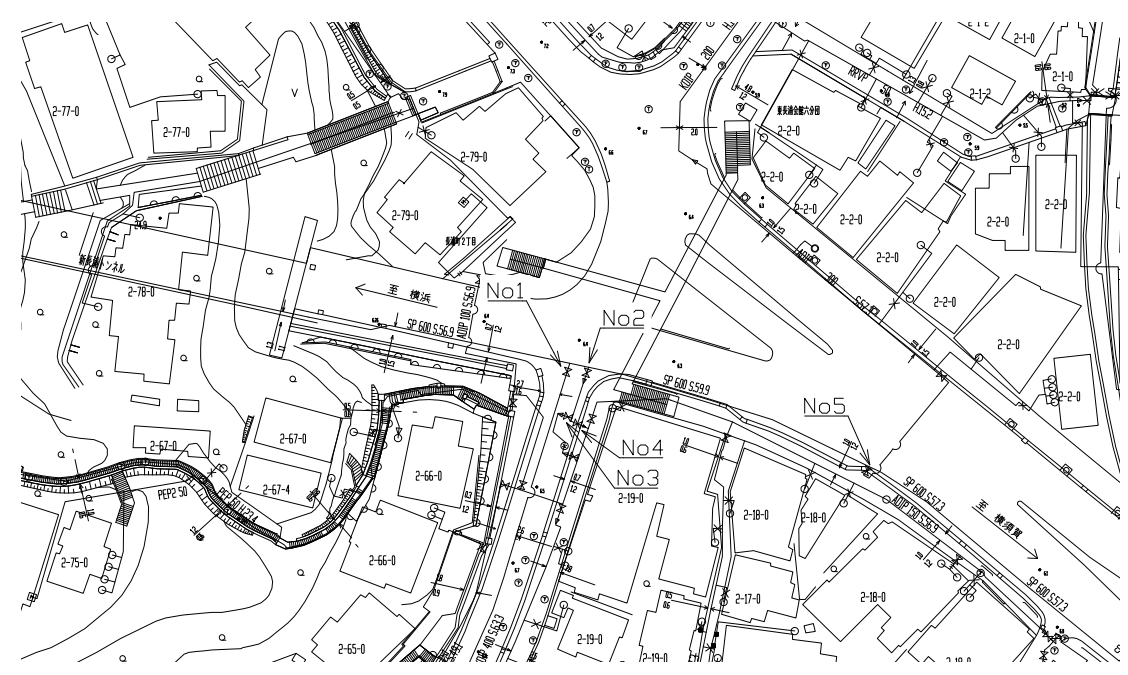


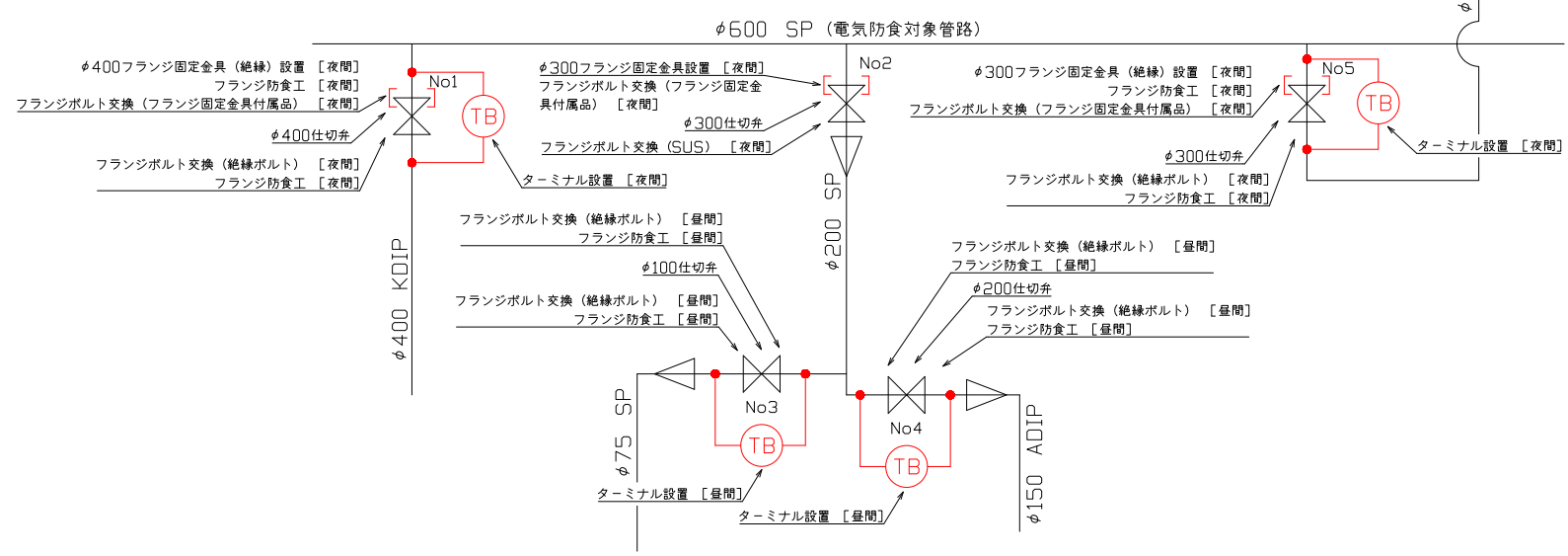
設計図 1/1枚				
工事名				
鋼管管路電気防食に伴う 継手整備工事(2021の1)				
工事場所				
横須賀市長浦町2丁目19番地先				
図面名称				
平面図, 施工詳細図, ターミナル設置概要図, 防食処理概要図				
図面番号				
長浦 18 C-4				
施工業者				
令和3年(2021年)3月				
課長	係長等	設計	監督	検査員
横須賀市上下水道局技術部水道施設課				
計画課			私道	無

原図用紙サイズ A 1	
ブロック番号 1300, 1309	
工事概要	
継手整備工事	5か所

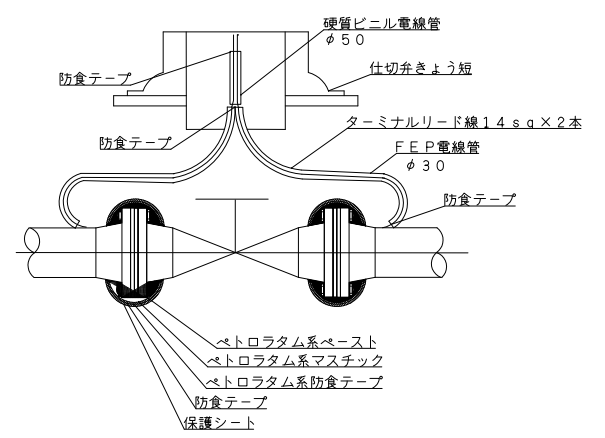
平面図 S=1/500



施工詳細図 S=Non



ターミナル設置概要図
防食処理概要図
S=Non



注) 施工完了後ゴムシート保護を行う。
ターミナルの取付けは、溶接で行う。
ターミナルはGLより30cm以上出すこと。

工事区間別内訳明細表

工事	継手口径	掘削幅 (参考)	掘削延長 (参考)	既設管土被り	掘削方法(参考)	昼夜	試掘	既設路盤	既設舗装	埋戻材	路盤先行 (碎石部)	恢復旧路盤	恢復旧舗装	その他
No1	φ400	2m	2m	1.7m	バックホウ0.2m ³	夜間	有	再生安定処理=20cm RM-40=20cm RC-40=30cm	排水性As=5cm 改質Ⅱ型粗粒As=5cm 再生粗粒As=5cm	RC-10	RM-40=20cm RC-40=30cm	再生安定処理=9cm RM-40=21cm	再生AS密粒=5cm	国道 車道
No2	φ300	2m	2m	1.8m	バックホウ0.2m ³	夜間	有	再生安定処理=20cm RM-40=20cm RC-40=30cm	排水性As=5cm 改質Ⅱ型粗粒As=5cm 再生粗粒As=5cm	RC-10	RM-40=20cm RC-40=30cm	再生安定処理=9cm RM-40=21cm	再生AS密粒=5cm	国道 車道
No3	φ100	1.5m	1.5m	1.3m	バックホウ0.2m ³	昼間	有	RM-40=20cm	密粒As=5cm 再生粗粒As=5cm	改良土	無	RC-40=25cm	再生AS密粒=5cm	市道 車道
No4	φ200	1.5m	1.5m	1.3m	バックホウ0.2m ³	昼間	有	RM-40=20cm	密粒As=5cm 再生粗粒As=5cm	改良土	無	RC-40=25cm	再生AS密粒=5cm	市道 車道
No5	φ300	2m	2m	1.7m	バックホウ0.2m ³	夜間	有	再生安定処理=20cm RM-40=20cm RC-40=30cm	排水性As=5cm 改質Ⅱ型粗粒As=5cm 再生粗粒As=5cm	RC-10	RM-40=20cm RC-40=30cm	再生安定処理=9cm RM-40=21cm	再生AS密粒=5cm	国道 車道