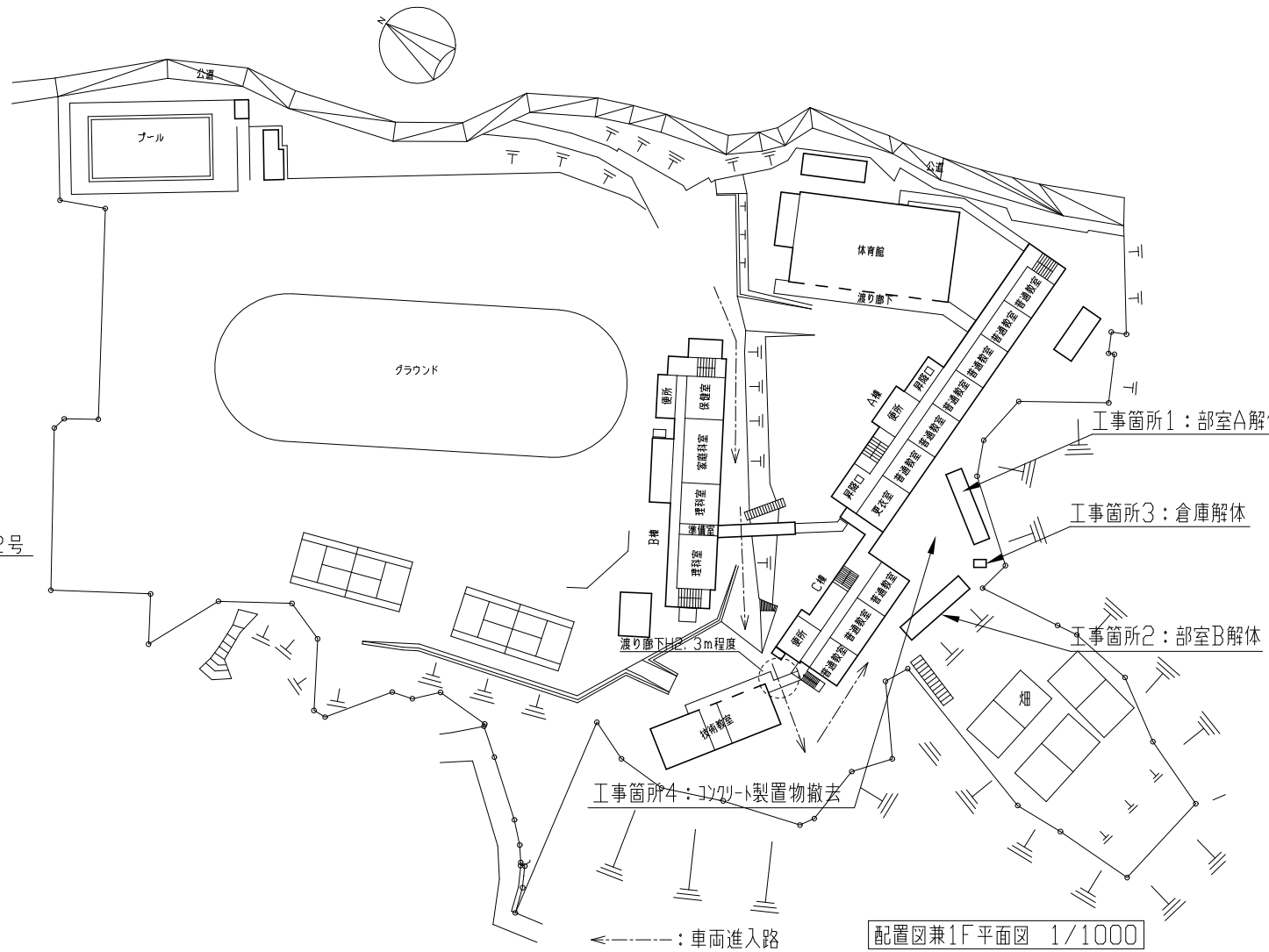




市立馬堀中学校：馬堀町4丁目10番2号

馬堀町4丁目

案内図



工事箇所4：U型製置物撤去

工事箇所1：部室A解体

工事箇所3：倉庫解体

工事箇所2：部室B解体

配置図兼1F平面図 1/1000

※ 解体現場までの進入路が狭いことから、重機及び解体材搬出車の大きさに制限があるため、施工前に十分調査を行うこと。

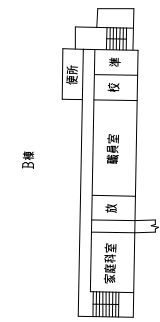
工事概要

工事箇所1：部室A解体
 工事箇所2：部室B解体
 軽量鉄骨造平屋建て（各58.3m²）
 外壁：ポリシアホート 7x11x1成形板（仕上塗材共）
 7x11x1製建具、折板屋根、7x11x1製Dか、7x11x1製流し台
 土間・基礎共

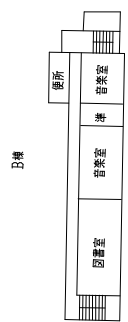
工事箇所3：倉庫解体
 CB造平屋建て（4.4m²）
 鉄骨小屋組み、屋根：波形シート 7x11x1成形板
 鋼製戸、土間・基礎共

工事箇所4：U型製置物撤去
 400x450x600 U型側溝 14個撤去

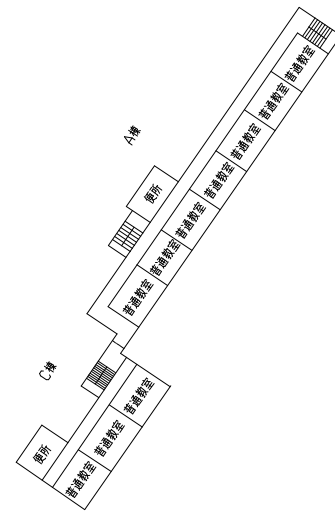
工事箇所1～3周辺の7x11x1舗装撤去及び復旧



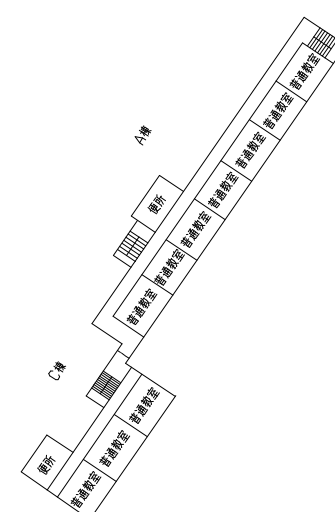
B棟2F平面図 1/1000



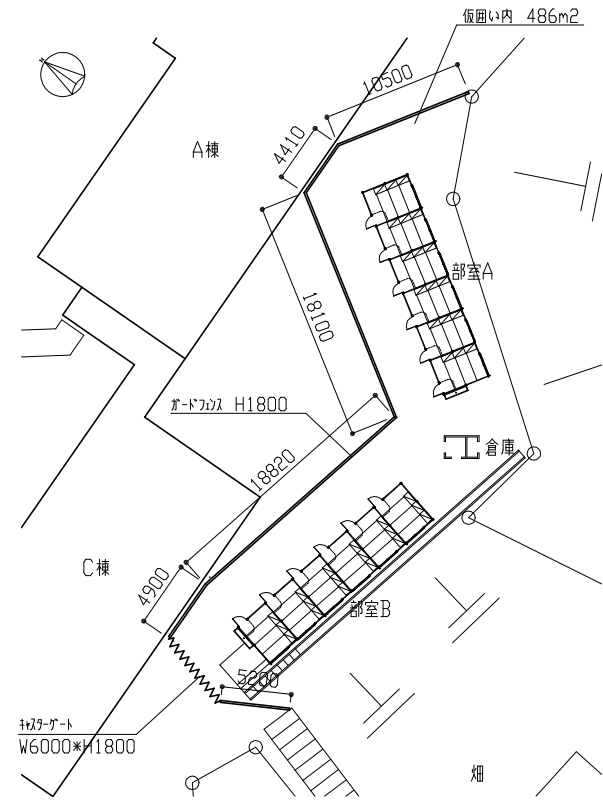
B棟3F平面図 1/1000



A・C棟2F平面図 1/1000



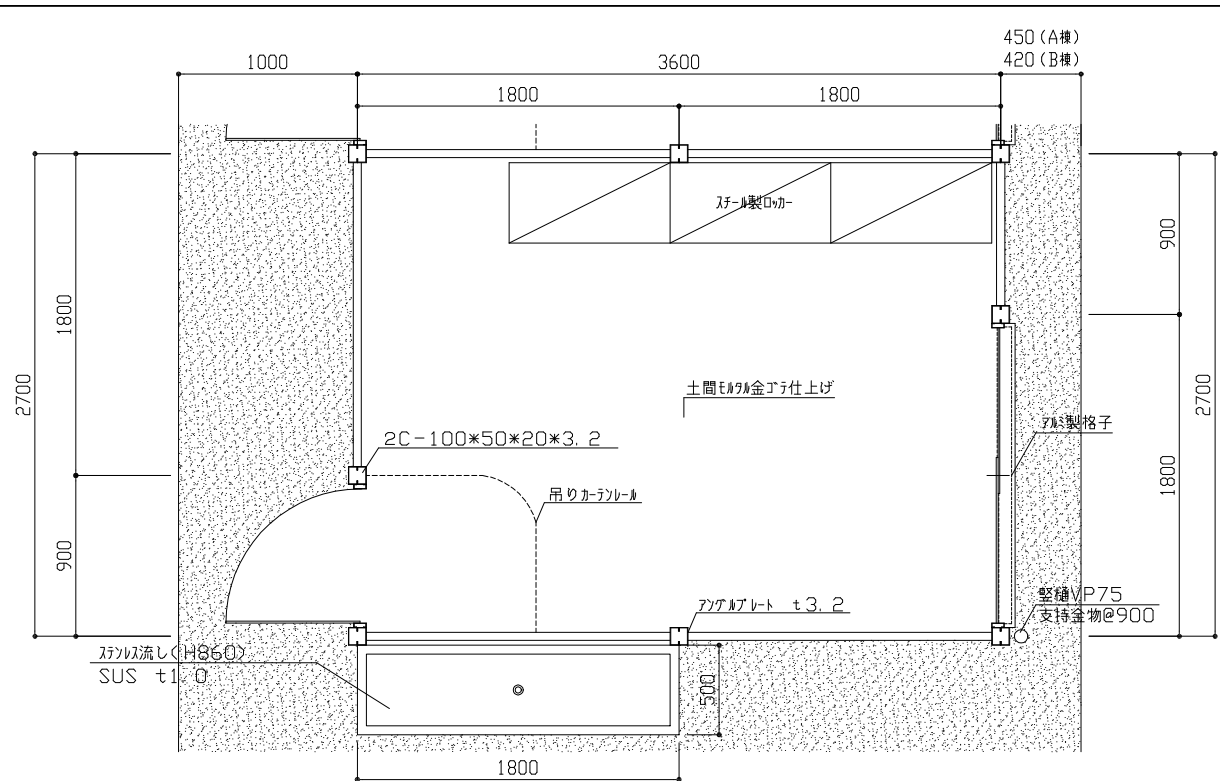
A・C棟3F平面図 1/1000



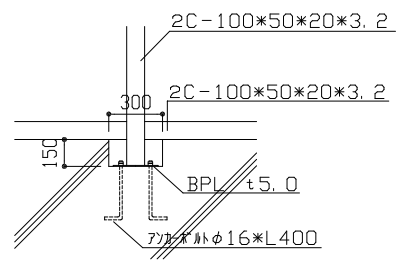
仮設計画参考図 1/400

※ 部室B南側の畑への人の行き来が出来るよう仮囲いの位置を計画し、施工前に監督員と協議すること。

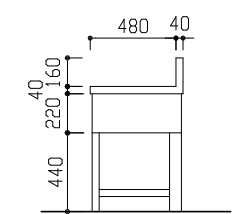
工事名	市立馬堀中学校部室解体工事			設計者資格氏名	級建築士登録第 号			課長	主査等	担当者	横須賀市 都市部 公共建築課
図面名称	案内図・配置図・各平面図・仮設計画参考図	図番	1/4	縮尺	1/1000 1/400 (A2)	作図	令和 3 年 4 月 日				



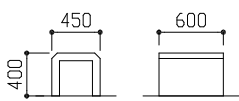
平面詳細図 1/30



柱脚詳細図 1/30

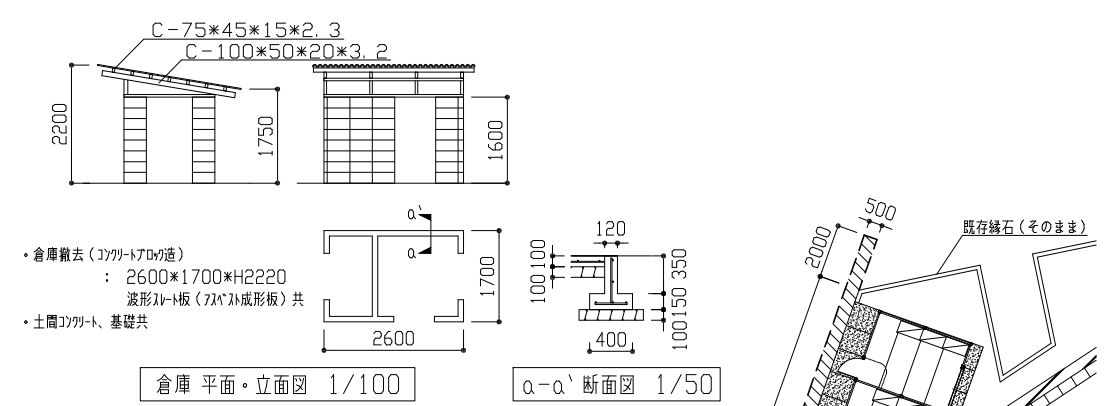


流し台断面図 1/30



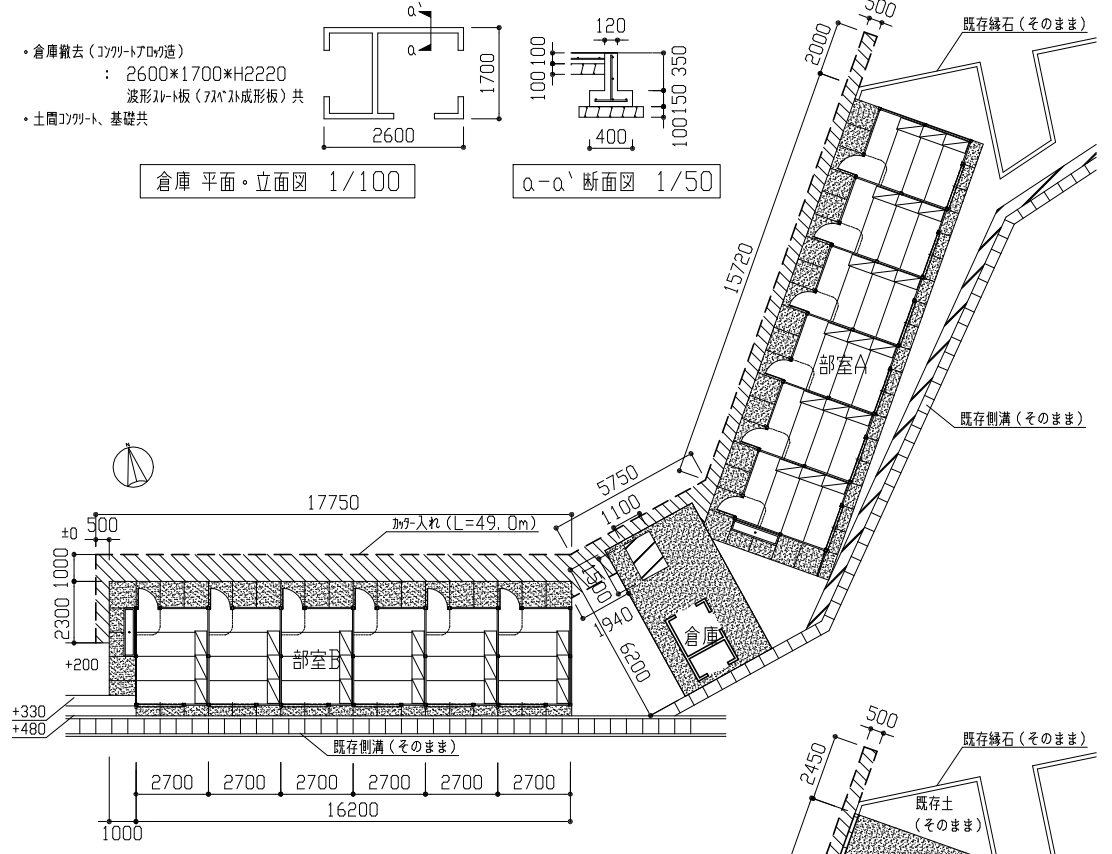
コンクリート装置物 立面図 1/50

撤去：計14個



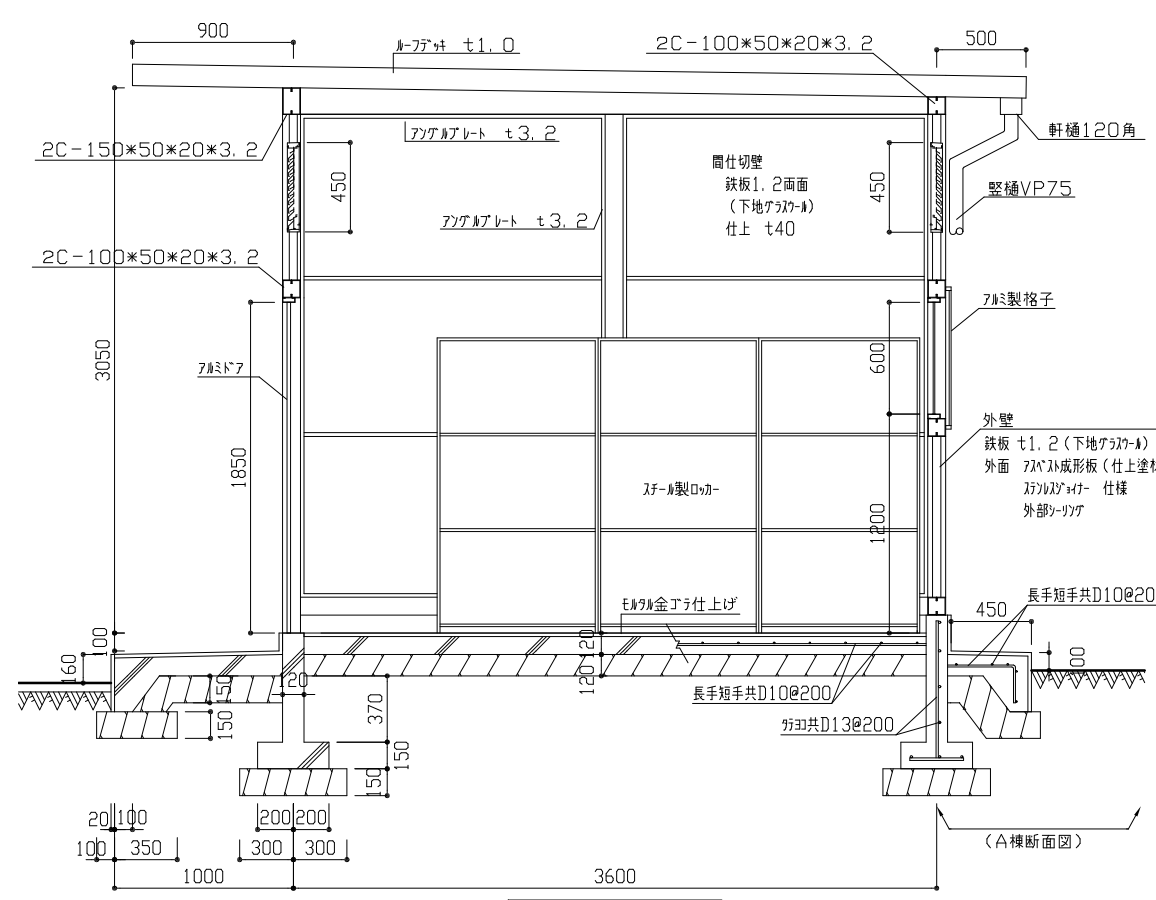
倉庫 平面・立面図 1/100

a-a' 断面図 1/50

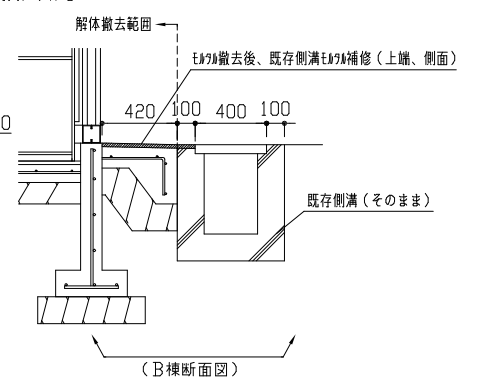


部室平面図 (解体前) 1/200

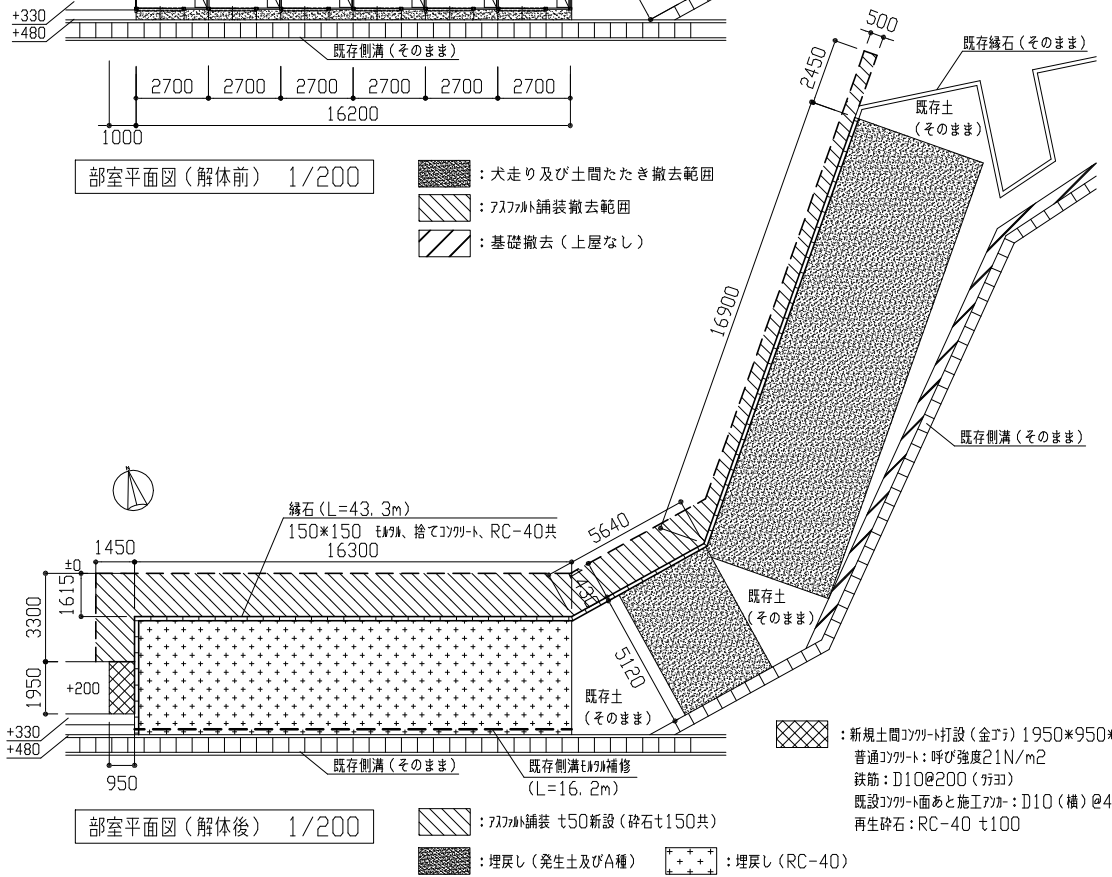
部室平面図 (解体後) 1/200



断面図 1/30



断面図 (解体後) 1/30



部室平面図 (解体後) 1/200

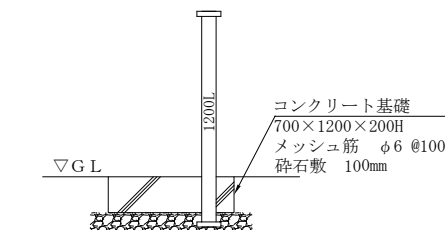
部室平面図 (解体後) 1/200

工事名	市立馬堀中学校部室解体工事			設計者資格氏名	級建築士登録第 号			課長	主査等	担当者	横須賀市 都市部 公共建築課
図面名称	各部室平面図・各断面図・各詳細図	図番	2/4	縮尺	1/200 1/100 1/50 1/30 (A2)	作図	令和 3 年 4 月 日				

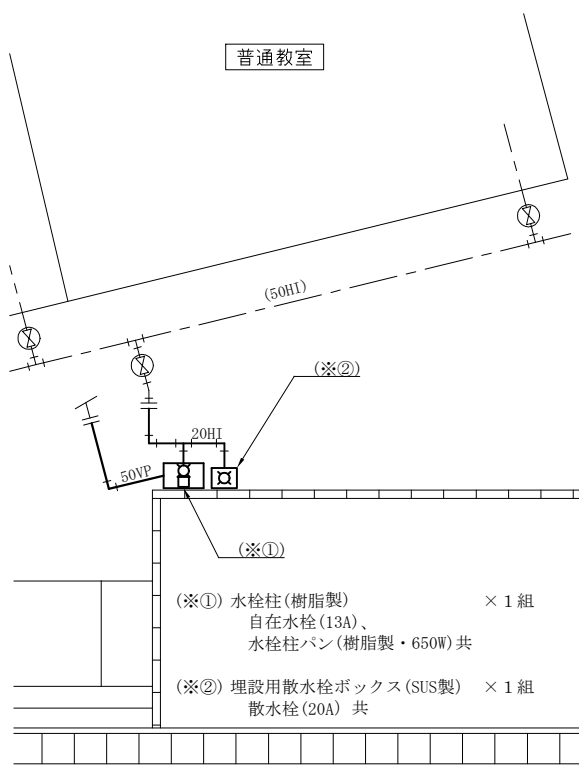
■ 凡例 ■

記号	名称	施工場所	材料	保温防食塗装等
---	給水管	埋設	HIVP	管廻り100mm 山砂
---	排水管	埋設	VP	管底より管廻り100mm 山砂

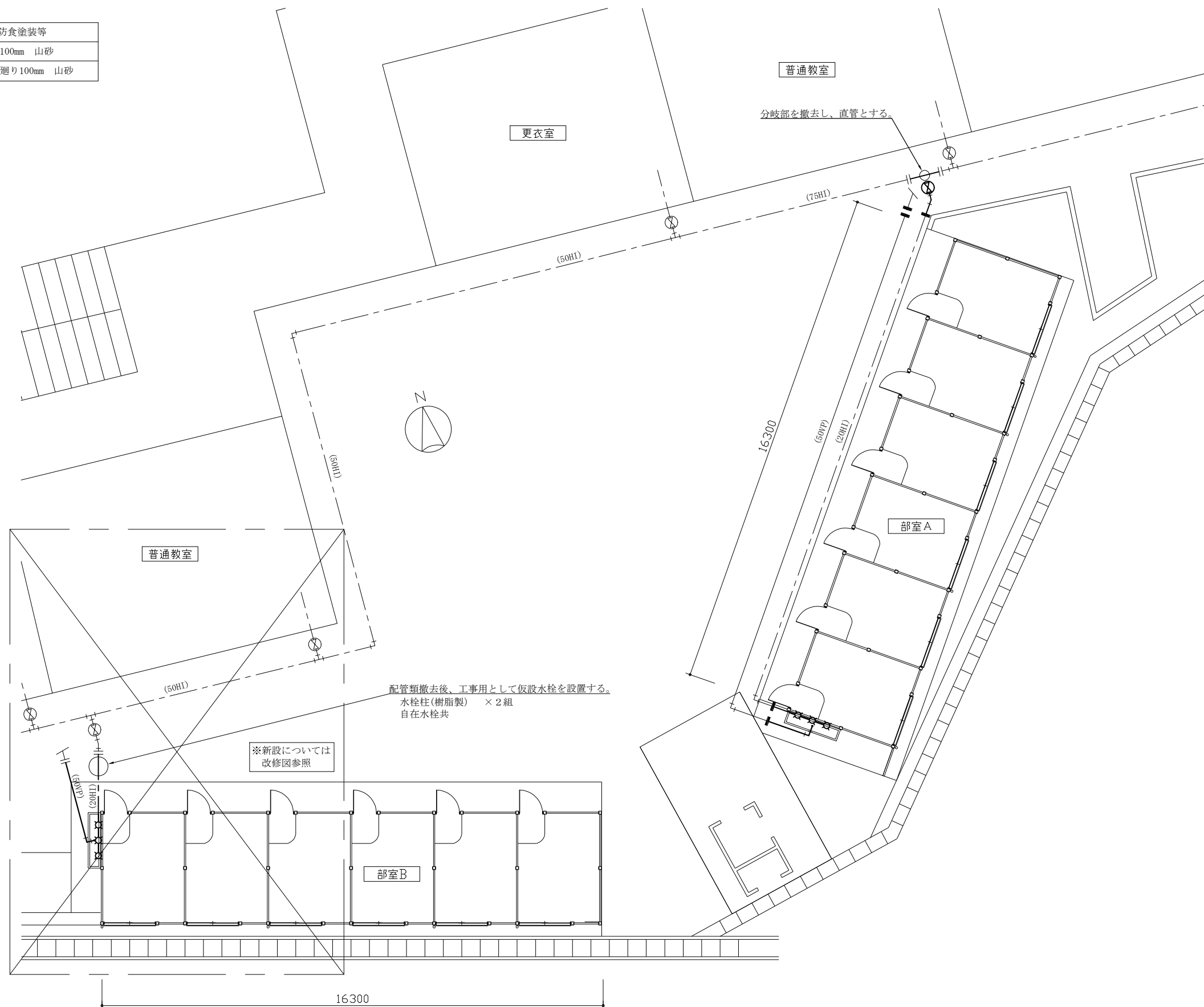
---	: 撤去・新設部
---	: 既設部
	: 切断・接続部
■	: 端部閉塞部



水栓柱廻り参考図 no scale



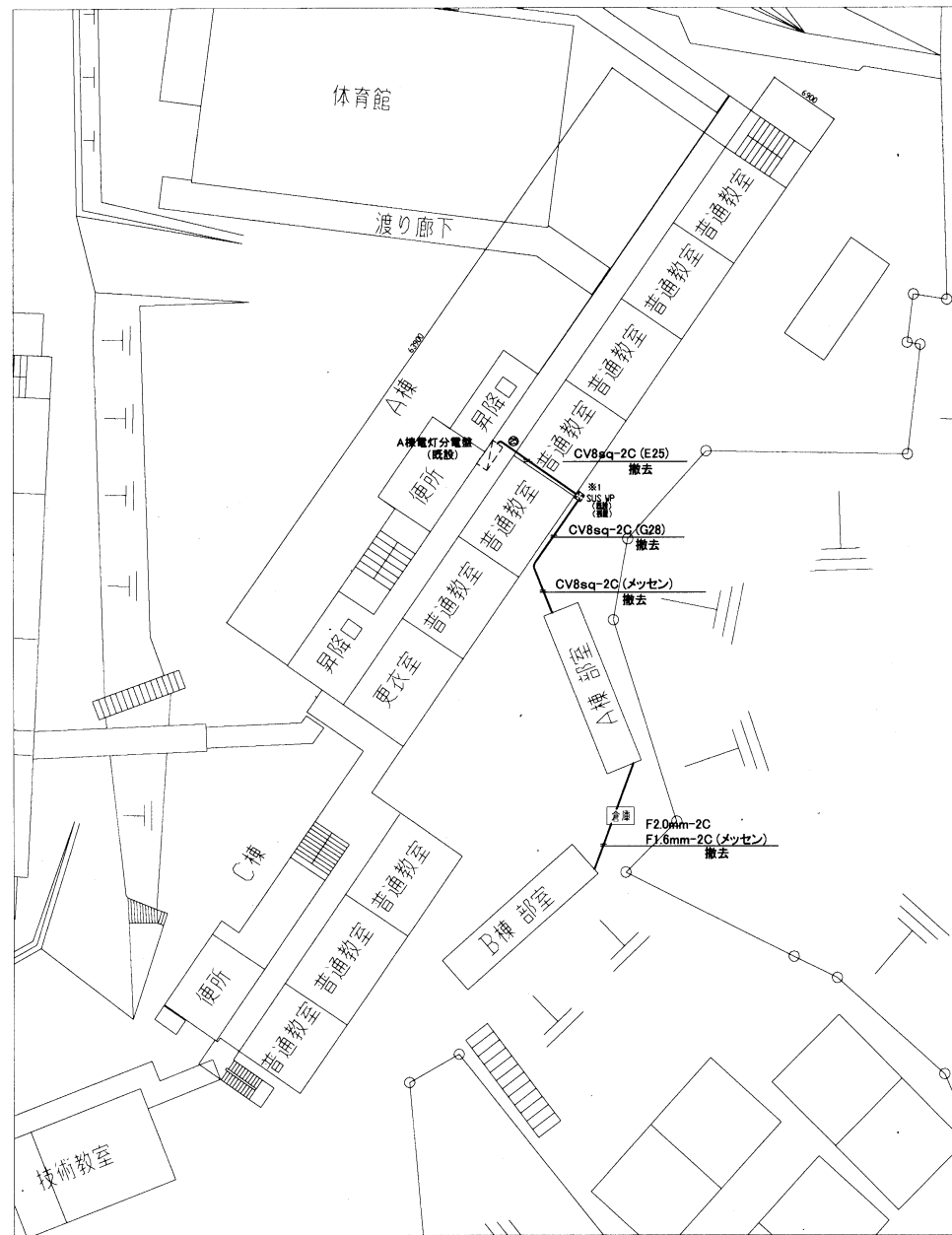
衛生配管改修図 1:100



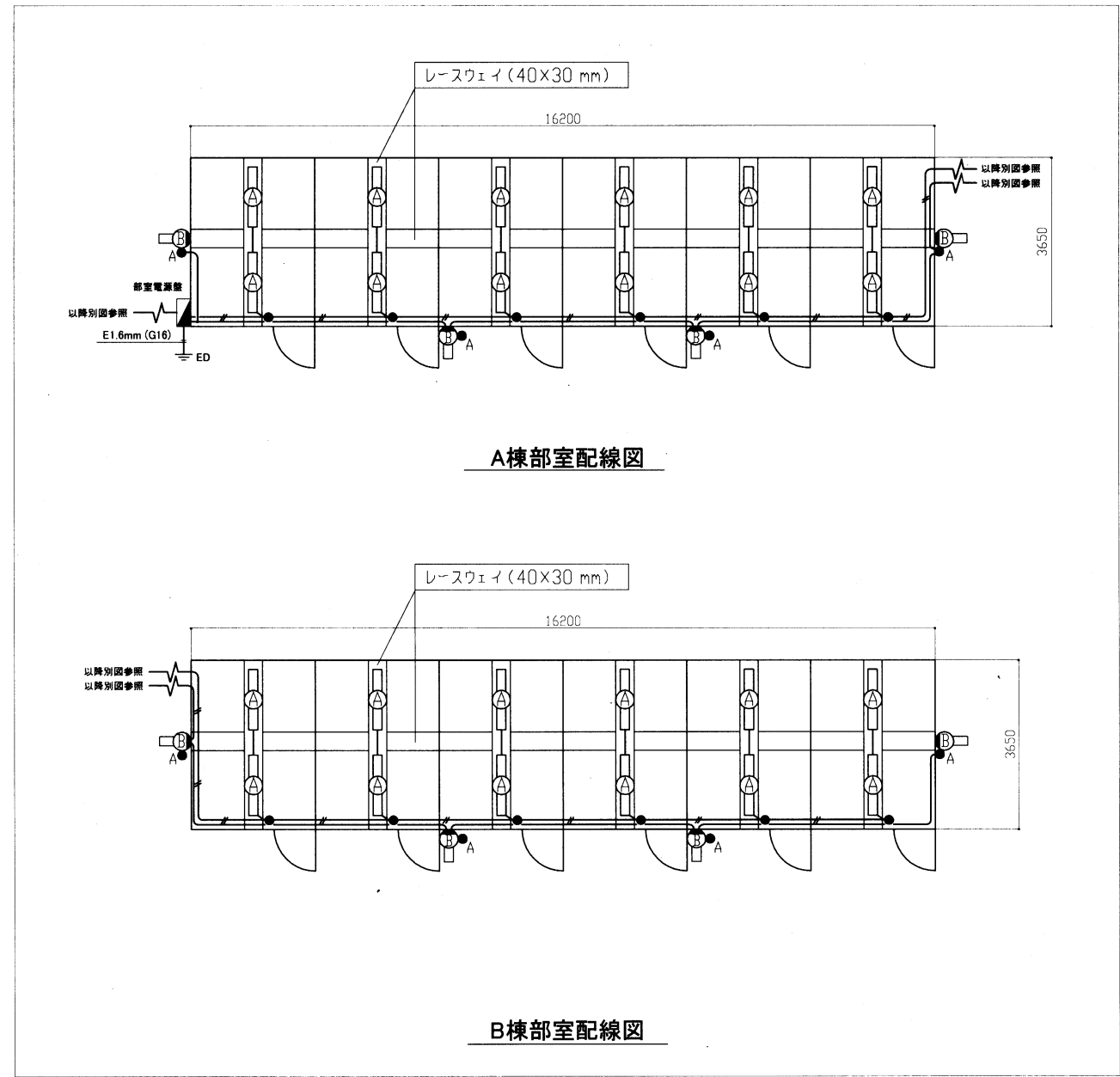
衛生配管撤去図 1:100

機械設備

工事名	市立馬堀中学校部室解体工事			設計者資格 氏名	級建築士登録第 号			課長	主査等	担当者	横須賀市 都市部公共建築課
図面名称	凡例、衛生配管改修図、衛生配管撤去図 水栓柱廻り参考図	図番	3/4	縮尺	1:100 (A2)	作図	令和3年4月 日				



電気撤去図 1/500



A棟、B棟 部室配線図 (撤去) 1/100

凡例

図中特記無き記号は以下の通り

- F1.6-2C (サドル止め) (撤去)
- F2.0-2C (サドル止め) (撤去)
- 部屋電源盤 (400×400×200) (撤去)
 - 主幹 ELCB 2P 50AF/20AT 1個 撤去
 - 分岐 MCB 2P 50AF/20AT 1個 撤去
 - リモコンブレーカ 2P 30AF/20AT 1個 撤去
 - タイマー 1個 撤去
- A 照明器具 A 撤去
 - FL-40W×1 反射笠
- B 照明器具 B 撤去
 - FL-20W×1 防犯灯
- A 自動点滅器 3A 撤去
- タンブラスイッチ 1P15A×1 撤去
- ≡ ED D種接地 撤去

注記

1. 図中の特記なき記号及び配線は、凡例を参照とする
2. スイッチへの配線は、E19で保護されており、撤去するものとする
3. 既設PBOX ※1は残置とし、配管穴は塞ぐものとする
4. A棟電灯分電盤 ② プレーカ名称を予備に変更する

工事名	市立馬堀中学校部室解体工事		設計者資格 氏名	級建築士登録第 _____ 号		課長	主査等	担当者	横須賀市 都市部 公共建築課
図面名称	電気撤去図	図番	4/4	縮尺	1:100,1:500 (A2)	作図	令和3年4月 日		