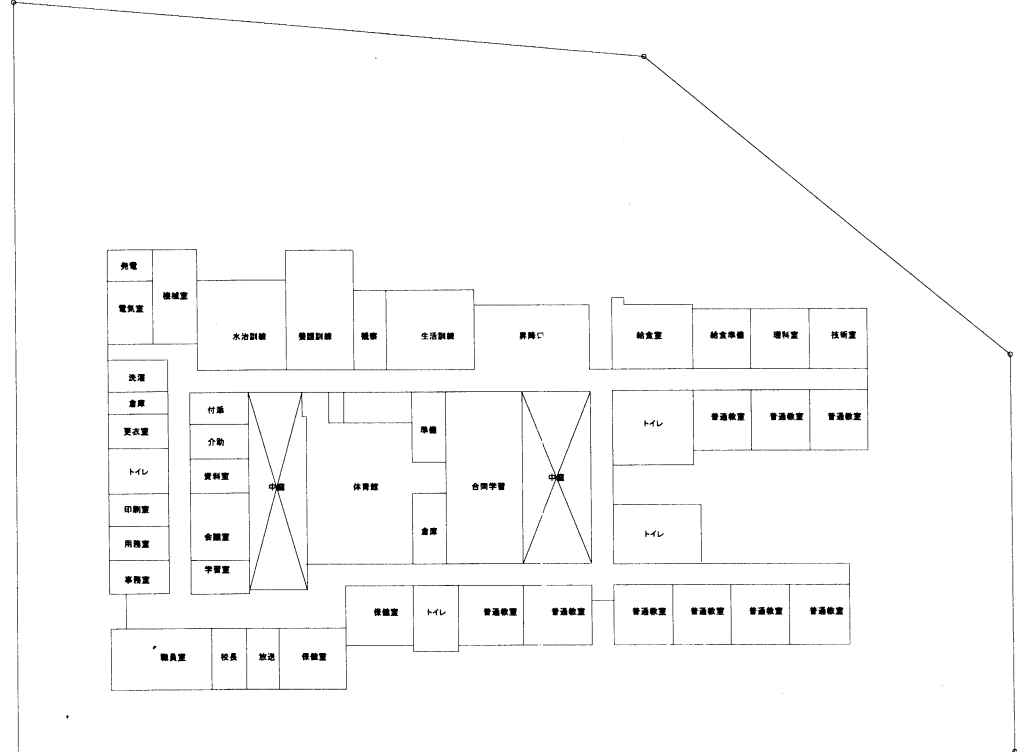
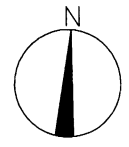

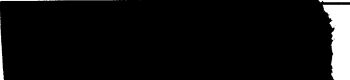


案内図

工事場所: 市立養護学校
横須賀市岩戸5丁目6番4号



配置図・1階平面図

工事名	市立養護学校構内情報通信網改修工事		設計者資格 氏名	級建築士登録第 _____ 号			課長	主査等	担当者	横須賀市 都市部 公共建築課
図面名称	市立養護学校 案内図	図番	1/5	縮尺	1:1000(A3)	作図	令和3年3月日			

凡例

図中特記無き記号は以下の通り

---/--- EEF2.0-3C×1 (天井隠ぺい)

----- UTPケーブル×1 (天井隠ぺい)

-----² UTPケーブル×2 (天井隠ぺい)

-----³ UTPケーブル×3 (天井隠ぺい)

-----⁴ UTPケーブル×4 (天井隠ぺい)

-----⁵ UTPケーブル×5 (天井隠ぺい)

-----⁶ UTPケーブル×6 (天井隠ぺい)

-----⁷ UTPケーブル×7 (天井隠ぺい)

-----⁸ UTPケーブル×8 (天井隠ぺい)

-----⁹ UTPケーブル×9 (天井隠ぺい)



アクセスポイント用取付ボックス
露出スイッチボックス 1個用
(ブランクプレート無し)
Bはブランクプレート付
Gは防球ガード付
アクセスポイントは別途



コンセント
2P15A×1EET



新設HUB盤
屋内、壁掛型、鍵付、放熱用換気口付
650×650×160 (参考寸法)
盤内に露出コンセント (2P15A×2ELK) 取付
HUB本体は別途



既設HUB盤



既設19インチラック
19インチラック内の新規UTPケーブルの端末処理は
露出型モジュラジャックを使用

UTPケーブル仕様

Cat6a 4P 10GBASE-T伝送
ケーブルの両端は成端 (LANコネクタ) すること
エコケーブル以外でも可

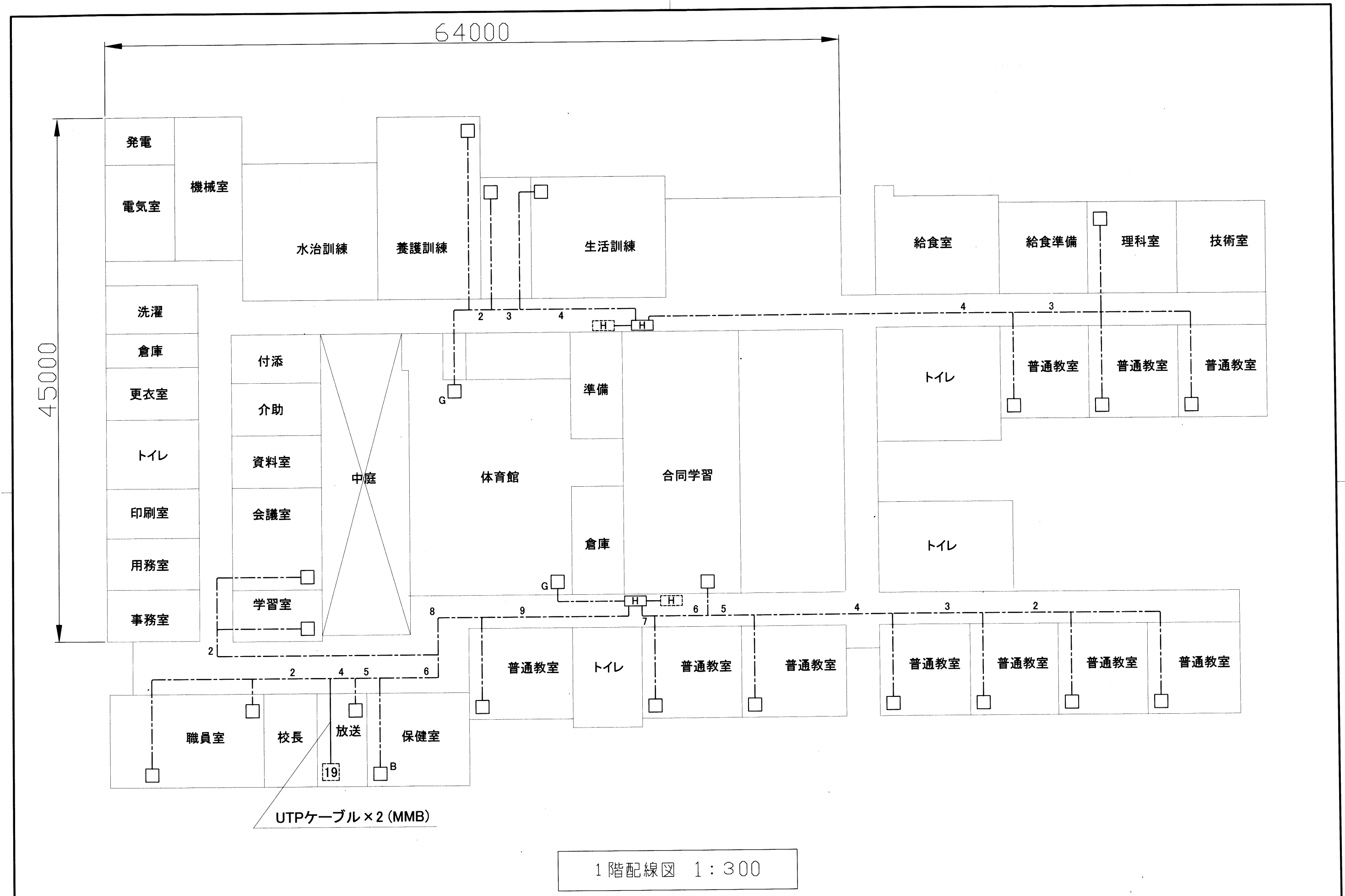
本工事の実施試験は次の通り

- 1 UTPケーブル回線試験
- 2 電源回路絶縁抵抗測定

注記

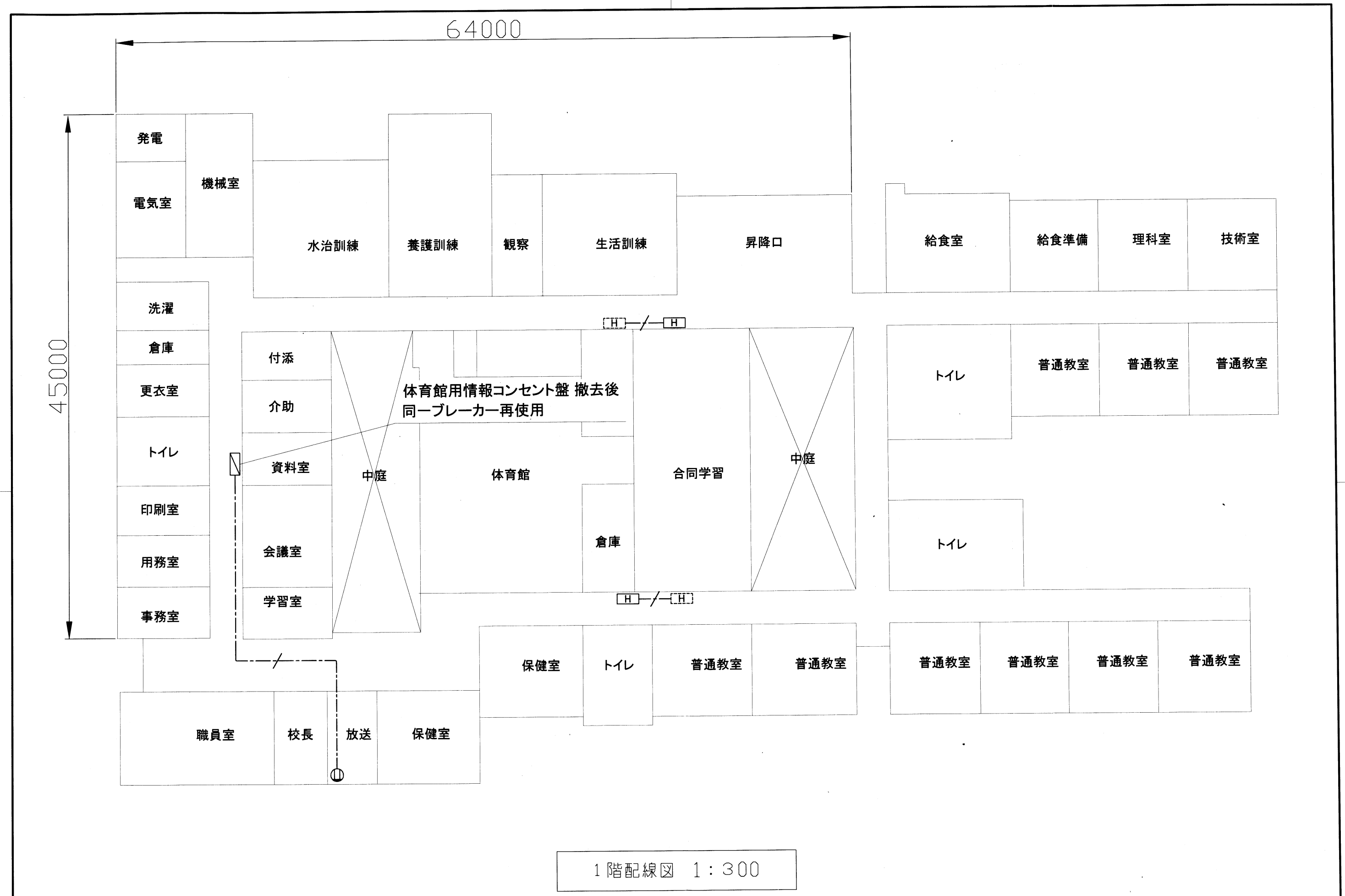
- ・不要な配管配線、ケーブル、機器等は撤去処分とする。
- ・教室や職員室等の露出ケーブルはメタルモールで保護とする。
- ・UTPケーブルは、アクセスポイント取付ボックスで余長を500mm見込む。
(別途アクセスポイントに接続するための余長)
- ・必要な箇所に天井点検口を設けること。

工事名	市立養護学校構内情報通信網改修工事			設計者資格 氏名	級建築士登録第	号	課長	主査等	担当者	横須賀市 都市部 公共建築課
図面名称	凡例・仕様	図番	2/5	縮尺	作図	令和3年3月日				




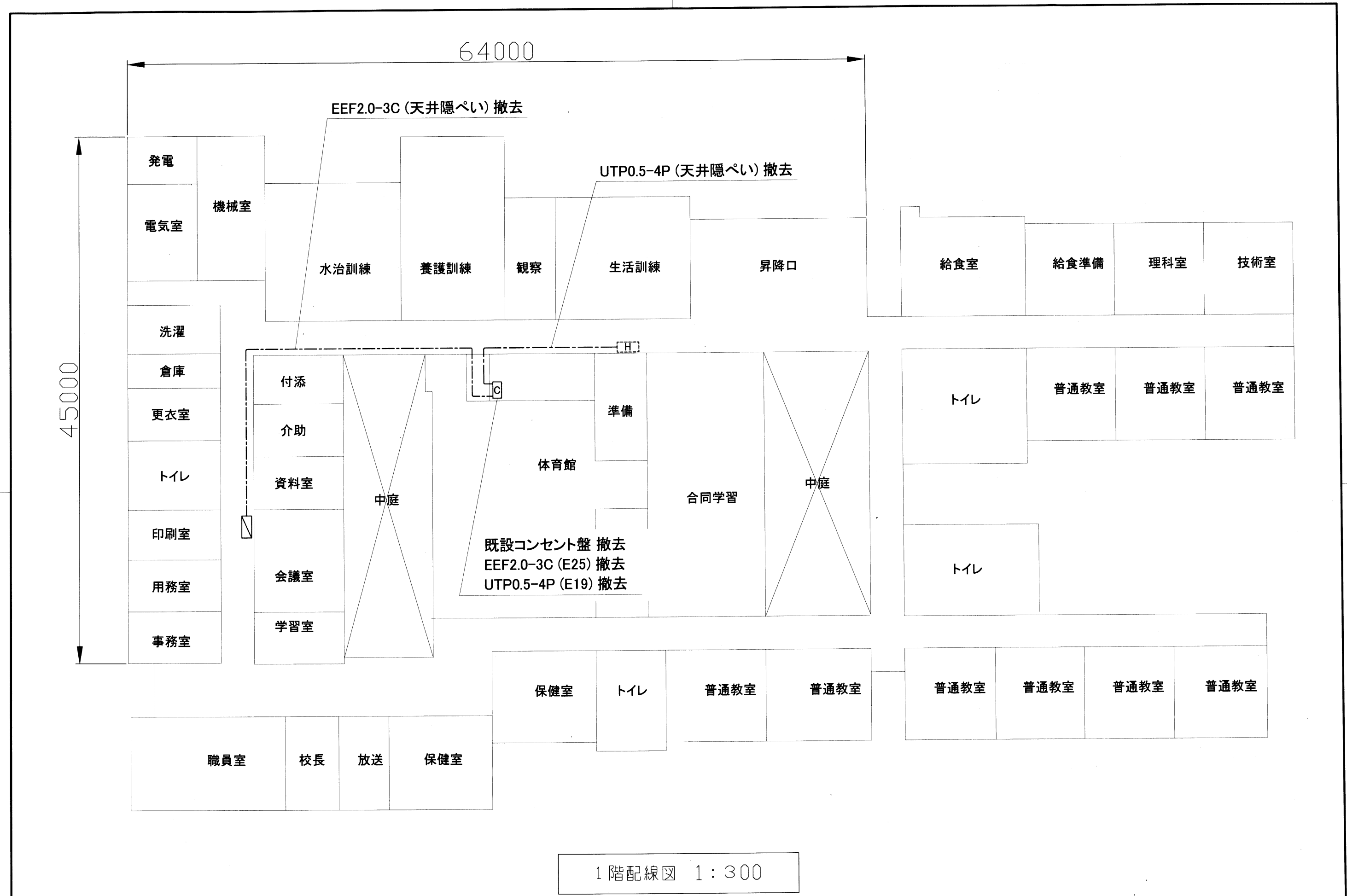
1階配線図 1:300

工事名	市立養護学校構内情報通信網改修工事		設計者資格氏名	級建築士登録第 _____ 号		課長	主査等	担当者	横須賀市 都市部 公共建築課
図面名称	市立養護学校 構内LAN配線図	図番	3/5	縮尺	1:300(A3)	作図	令和3年3月日		



1階配線図 1:300

工事名	市立養護学校構内情報通信網改修工事			設計者資格 氏名	級建築士登録第 _____ 号			課長	主査等	担当者	横須賀市 都市部 公共建築課
図面名称	市立養護学校 構内電源配線図	図番	4/5	縮尺	1:300(A3)	作図	令和3年3月 日				



1階配線図 1:300

工事名	市立養護学校構内情報通信網改修工事			設計者資格氏名	級建築士登録第 _____ 号			課長	主査等	担当者	横須賀市 都市部 公共建築課
図面名称	市立養護学校 電気設備撤去図	図番	5/5	縮尺	1:300(A3)	作図	令和3年3月 日				